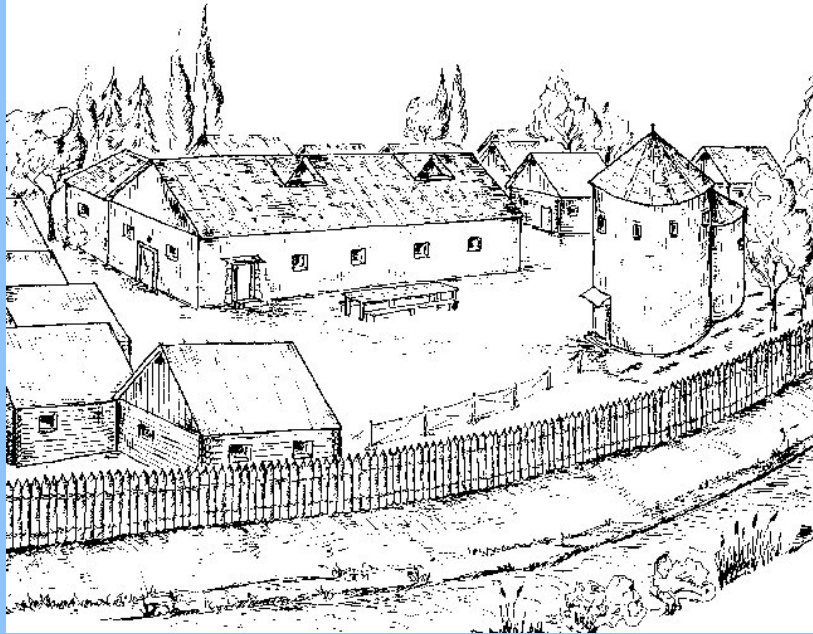


# RANÝ STŘEDOVĚK



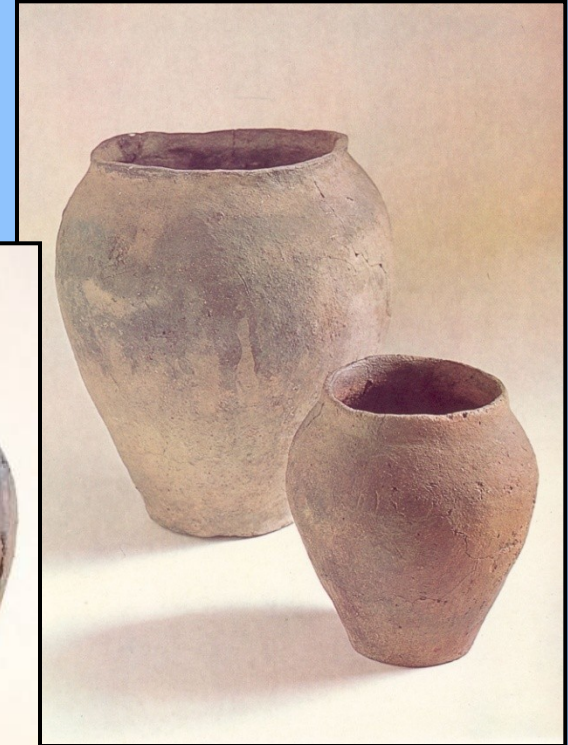
# Periodizace a hlavní rysy

- **Časně slovanské období – 1./2. 1/3 6. st. – 670/680**
  - příchod slovanského obyvatelstva
  - keramika pražského typu (KPT)
  - Sámova říše
- **Starohradištní období = předvelkomoravské (Morava, SR) 670/680 – 8./9. st.**
  - rozvoj keramiky – keramika středodunajské kulturní tradice
  - vznik prvních hradisek, blatnicko-mikulčický horizont
- **Středohradištní - 800-950 (Morava, SR – velkomoravské 800-900, povelkomoravské 900-950)**
  - vznik **Velké Moravy**
  - rozvoj materiálního bohatství; křesťanství
- **Mladohradištní – 950 - 1200**
- **Pozdněhradištní – 1200 - 1250**
  - přechod k vrcholnému středověku

# Časně slovanské období

## příchod Slovanů na naše území

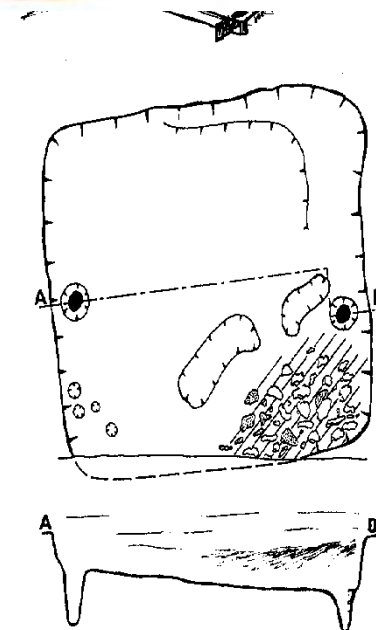
- první slovanská vlna na Moravu a do Čech: první polovina 6.st.
  - **keramika pražského typu (KPT):** v ruce robená, nezdobená, vázovité hrnce s max. výduť v horní 1/3 výšky
- postupně dotáčení na kruhu, zdobení vlnovkou
  - **keramika středodunajské výrobní tradice**



# sídliště

□ Březno u Loun, Roztoky u Prahy, Pohansko u Břeclavi, Mutěnice

- zahloubené domy s kůlovou konstrukcí – čtvercové s kamennou pecí v rohu
- nadzemní stavby kůlová konstrukce
- shlukové, okrouhlice, řadové vesnice
- ojediněle výrobní stavby, hospodářské stavby – jen obilní jámy
- hradiska – v 7. stol. doložen jen Wogastiburg, otázka lokalizace (Rubín u Podbořan?), otázka charakteru – hradiště se složitou hradbou x palisáda na místě staršího hradiště, provizorní opevnění?





## PR

- **žárový** (urna – hrnec pražského typu)
- pohřebiště: Břeclav-Pohansko, Příkladky
  - pohřebiště: plochá, popelnicová, původně snad malé mohyly
    - předměty přepálené

## kámen

- brousky a žernovy

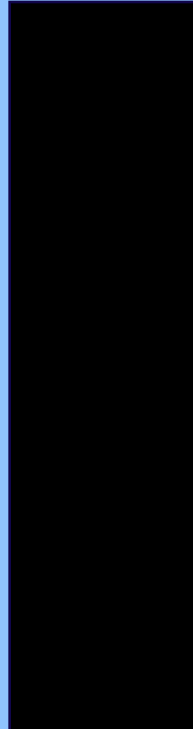
## kov

- železné nože, nástroje a nářadí, ocilky, přezky
- bronzový šperk
- přesleny



# Avaři a Avarský kaganát

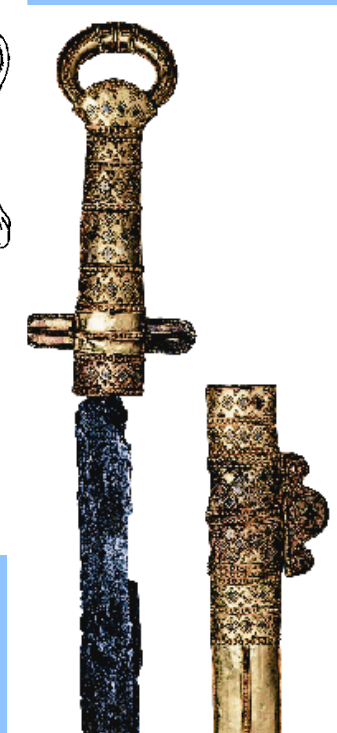
- **Avaři** – stepní etnikum
- kmeny War a Chun
- **kaganát** – nejednotná etnicita (Kutriguři, Onoguři, Gepidé, romanizované obyvatelstvo, Slované)
  - **kagan, jugur, kapkan, tudur** - tituly
- **463** – první písemná zmínka
- **567** – spojenci Langobardů proti Gepidům (568 – odchod Langobardů z Panonie do Itálie)
- **Avarský kaganát**
  - **602** – krize kaganátu
  - **626** – obléhání Cařihradu (Avaři a Slovani poraženi)
  - **623** - **Sámova říše**
  - **778** – války s Karlem Velikým a pád avarského kaganátu (1. výprava 791; 803 – zpacifikována Panonie)



# Periodizace avarského kaganátu

(podle Stadlera)

| <b>FÁZE</b>              | <b>DATA</b>         |
|--------------------------|---------------------|
| <b>předavarské</b>       | <b>536 - 568</b>    |
| <b>raněavarské I</b>     | <b>568 - 620</b>    |
| <b>raněavarské II</b>    | <b>620 - 665</b>    |
| <b>středoavarské I</b>   | <b>665 - 690</b>    |
| <b>středoavarské II</b>  | <b>690 - 710</b>    |
| <b>pozdněavarské I</b>   | <b>710 - 725</b>    |
| <b>pozdněavarské II</b>  | <b>725 - 760</b>    |
| <b>pozdněavarské III</b> | <b>760- 810/830</b> |



## Avarský kaganát: Karpatská kotlina

- kovolitectví, kovotepectví – vysoká úroveň
- válečné kořistění
- **PR:**
  - kostrová pohřebiště (až 6000 hrobů)
  - ve starším období bohaté „knížecí“ pohřby
  - Středoavarské obd.: jezdecké pohřby
  - birituální pohřebiště (slovanská složka – žárové pohřby)
- **sídliště:** přibývají v mladším období (obdélný půdorys s pecí v rohu – Zillingtal)
- opaskové garnitury – lisované, lité
- třmeny
- západní „importy“ – sax, spatha, kopí

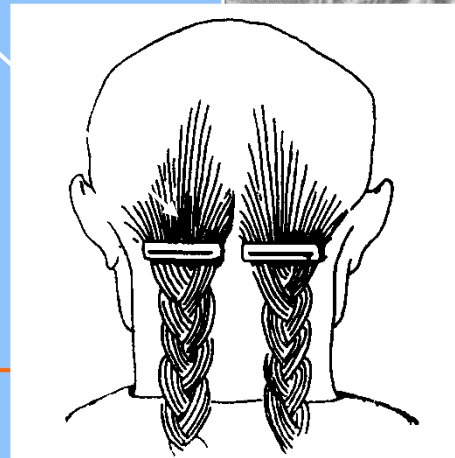


# Mužské hroby

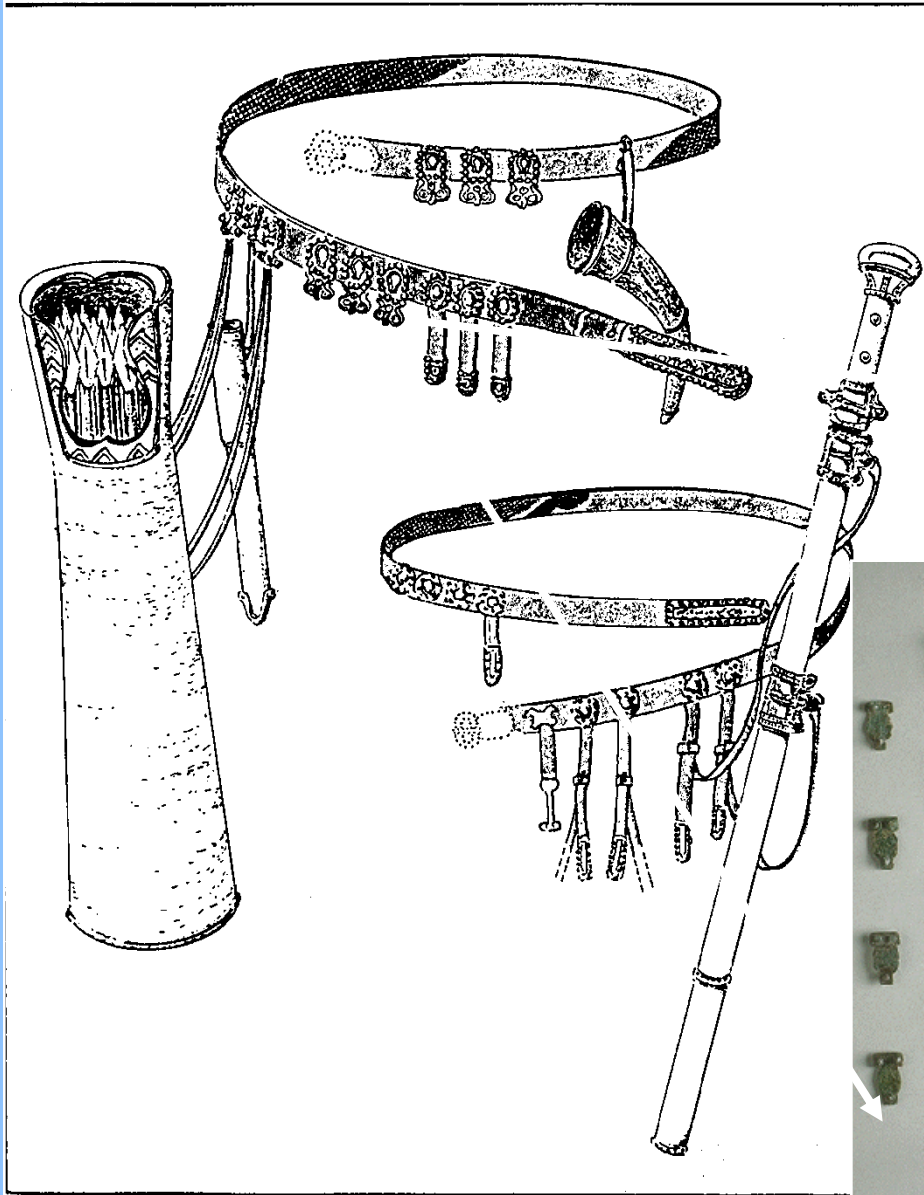
kostěné obložení reflexního luku



jezdecký pohřeb

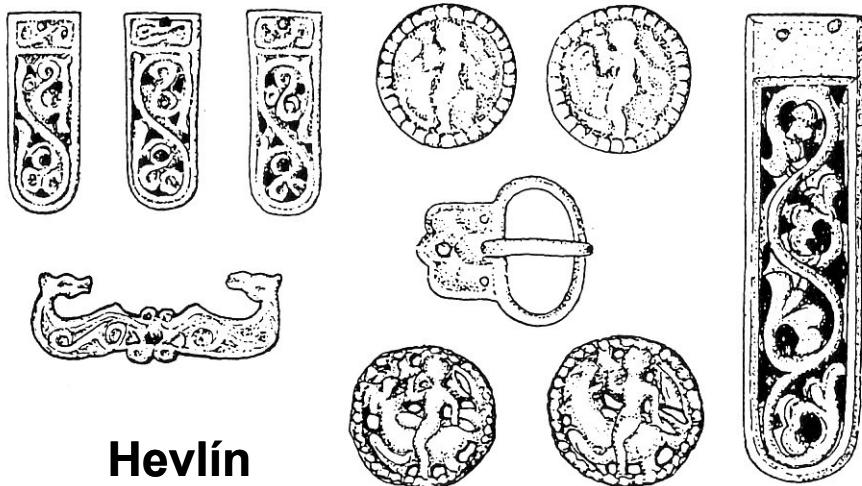


# rekonstrukce avarského opasku



## ■ Avarsko-slovanská pohřebiště

- na jižním Slovensku: Devínská Nová Ves, Holiare aj.
- na jižní Moravě:
  - Dolní Dunajovice – kostrový hrob s litými pásovými garniturami



Hevlín

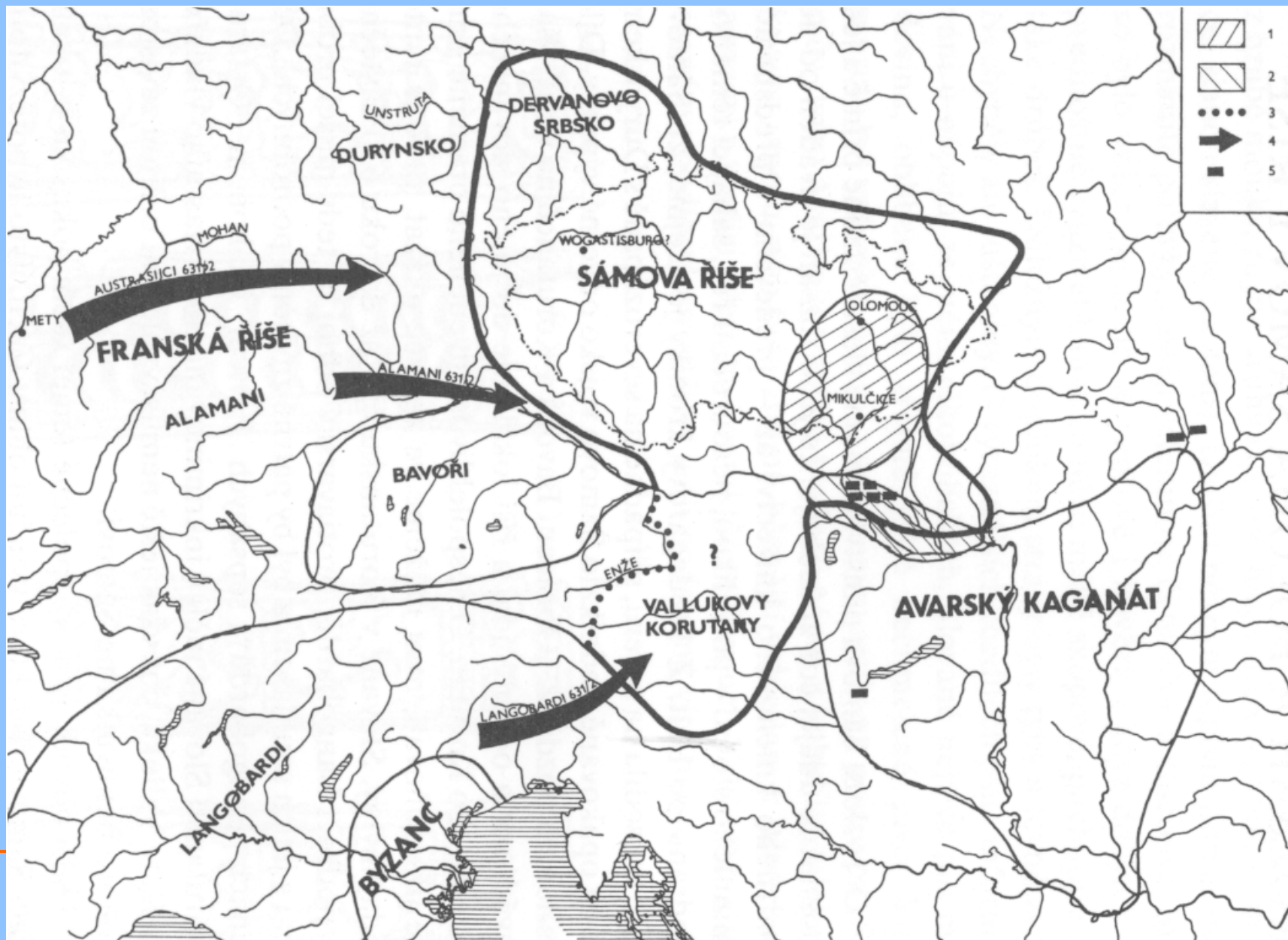
## Ženské hroby

naušnice  
(podle Čilinské) typ Ic

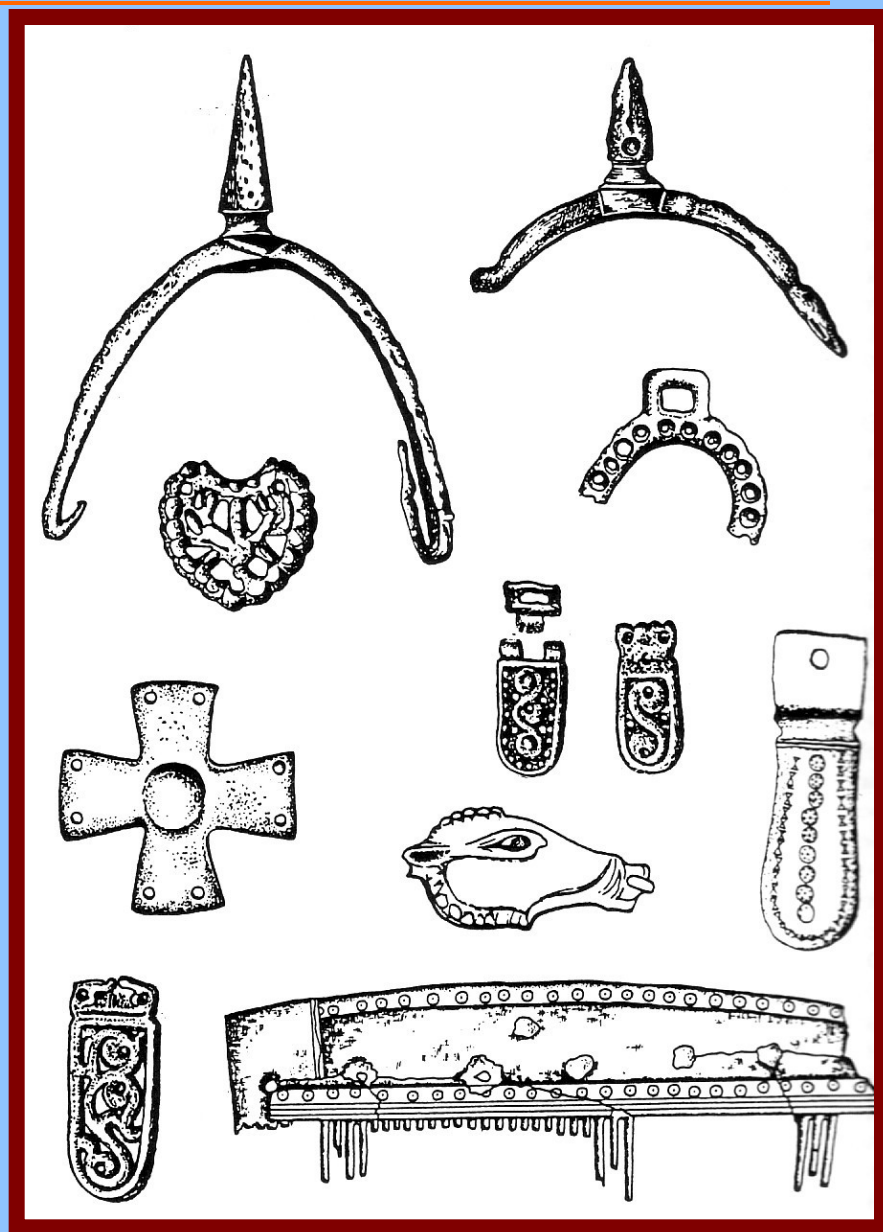


Zillingtal

# SÁMOVA ŘÍŠE

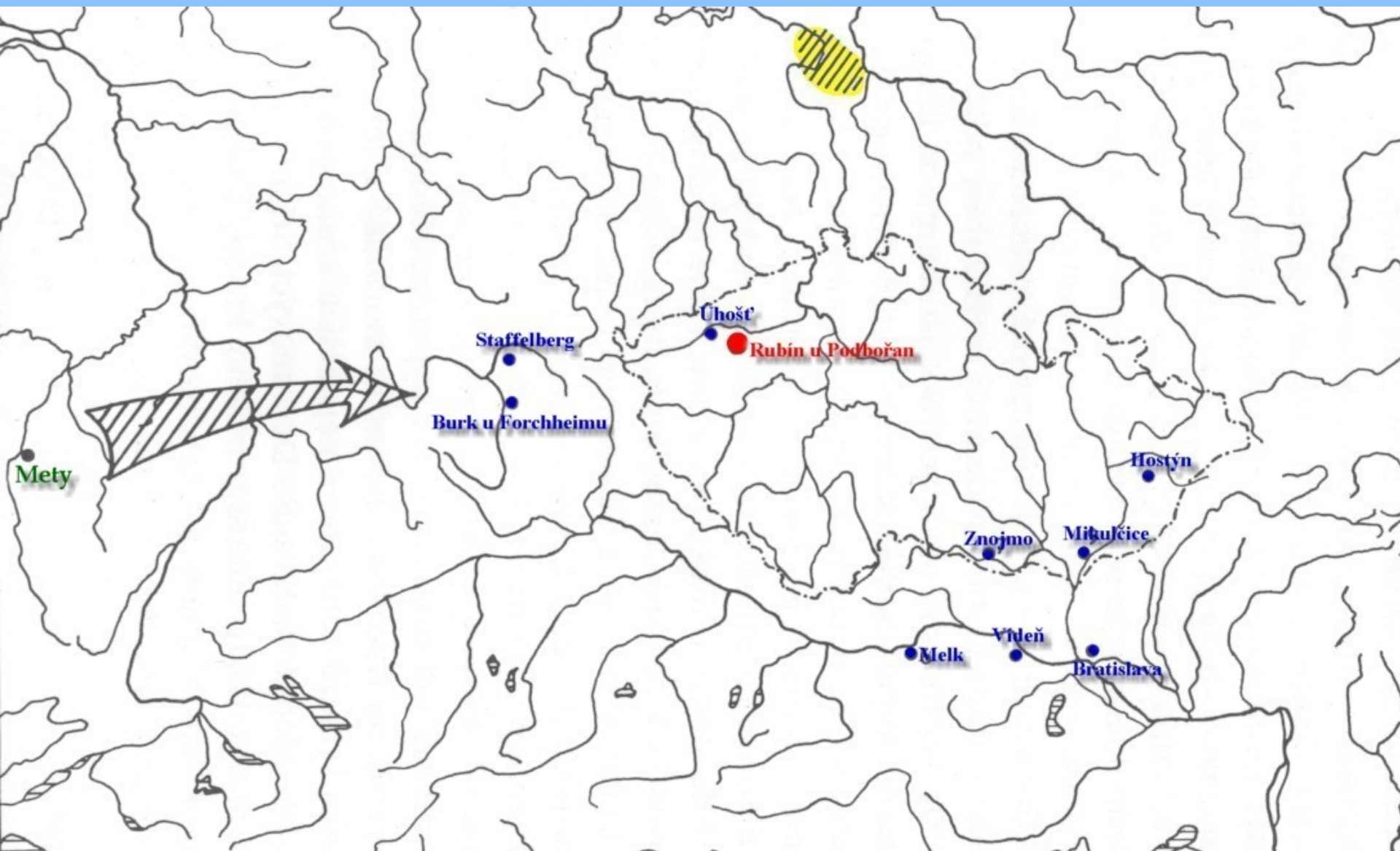


- původ Sába (†658)
- Fredegar: „homo nomen Samo, natione Francos, de pago Senonago“
- 623/624 – vzniká Sámův kmenový svaz (první historický mocenský útvar západních Slovanů)
  - proti Avarům, Frankům
- 631/632 – bitva u Wogastisburgu
- centrum: J-Morava?



**Rubín u Podbořan**

# WOGASTISBURG/ Rubín u Podbořan



# Starohradištní období/ předvelkomoravské



- sídliště
- hradiště –
  - Mikulčice (dílna na výrobu litých garnitur), Zelená hora u Vyškova, Brno Líšeň – Staré Zámky, Olomouc
  - Hradsko u Mšena, Klučov, Praha – Šárka
  - Pobedim, Nitra

# „importy“

## byzantské

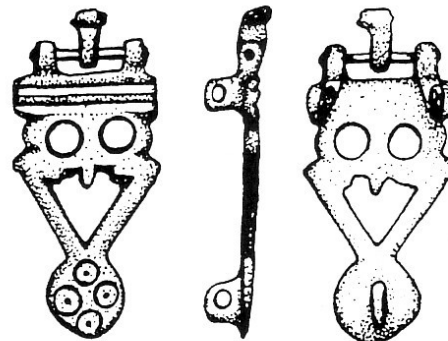
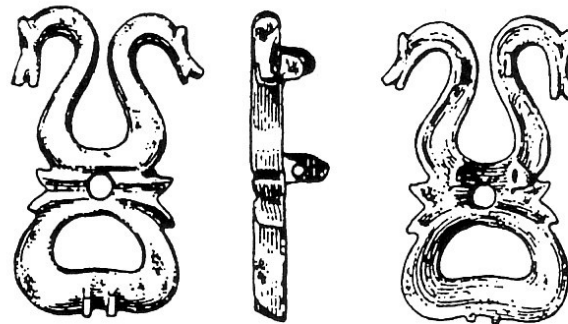
- nákončí
- přezky
- mince
- šperk
- křížky

## západní

- saxy (na avarsko-slovanských pohřebištích)



**Zemianský Vrbovok**

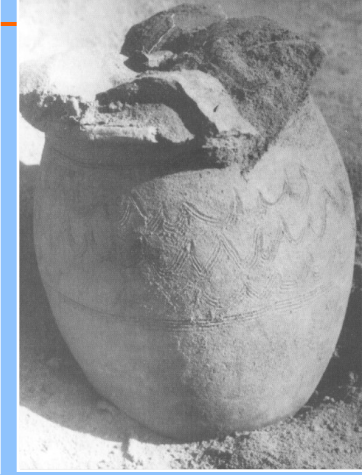
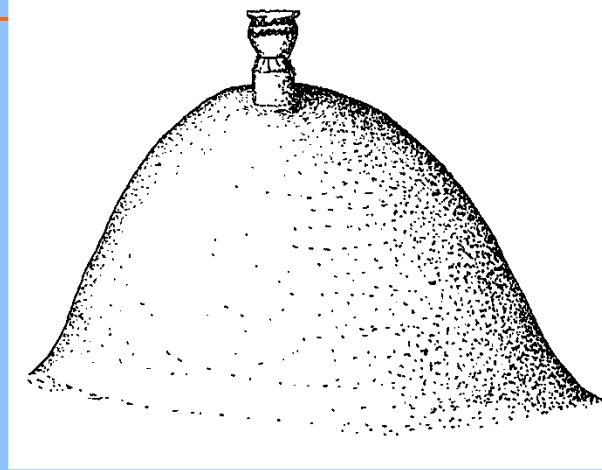




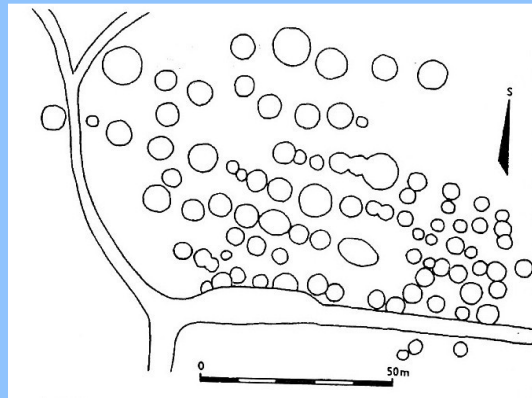
PR

## ■ žárový

- v urně (hrnec)
- v jamce - ve váčku
- pohřebiště:
  - plochá
  - mohylová (hlavně v J, Z a SV Čechách, ale i Morava) – v Čechách mohylové pohřbívání přežívá do 10. století, ale žárový ritus je nahrazen kostrovým
- **výbava:** poškozená žárem, chudá – vesnické obyvatelstvo
- **kostrový** – na Moravě od konce 8. století
- **výbava:** nože, přezky, ocílky, korálky, hřebeny, aj.



## Dražičky - mohylník



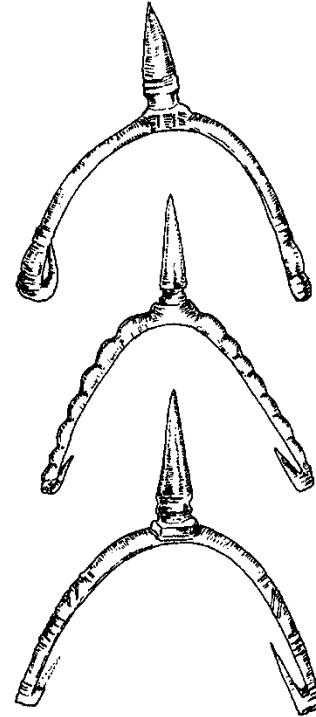
**Kožlí u Orlíka (půdorys a průřez mohyloou)**

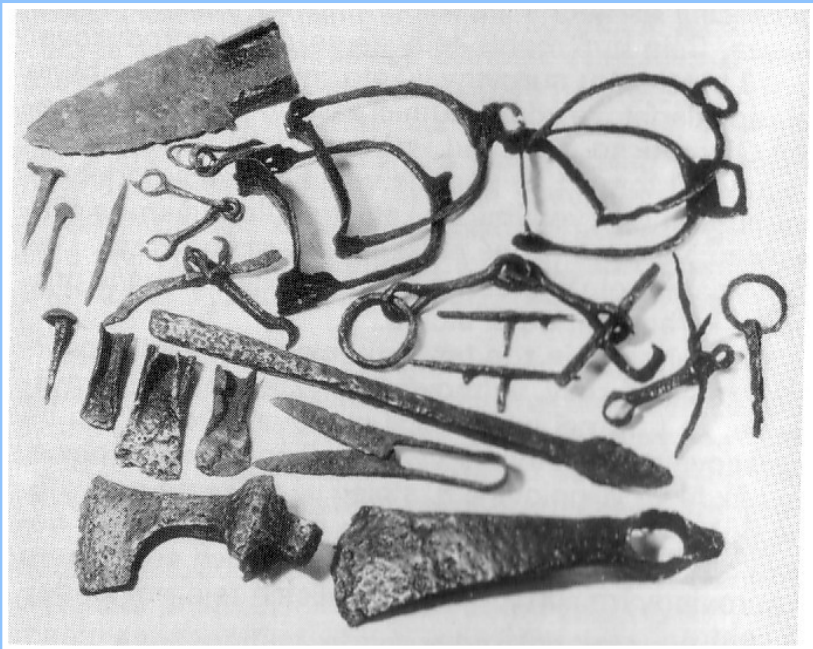
- **keramika:**

- středodunajské výrobní tradice (dříve podunajský typ): pozdně antické vlivy

- **ostruhy: s háčky**

- **lité garnitury**





depoty železných předmětů - Brankovice



naušnice

šperk



# Blatnicko-mikulčický horizont:

(Měřínský 2006, 176-238; Lutovský 2005, 23-24)

- ❖ Název podle depotu z Turčianské Blatnice (meč, kování, průvlečka)
- ❖ Synkretický styl: karolinské, avarské a slovanské prvky – luxusní předměty (kování opasku, přezky, ostruhy)
- ❖ Konec 8. – první 2.-3. desetiletí 9. st.
- ❖ Náplň a definice neujasněna
- ❖ Součást časně velkomoravského horizontu

# Blatnicko- mikulčický horizont



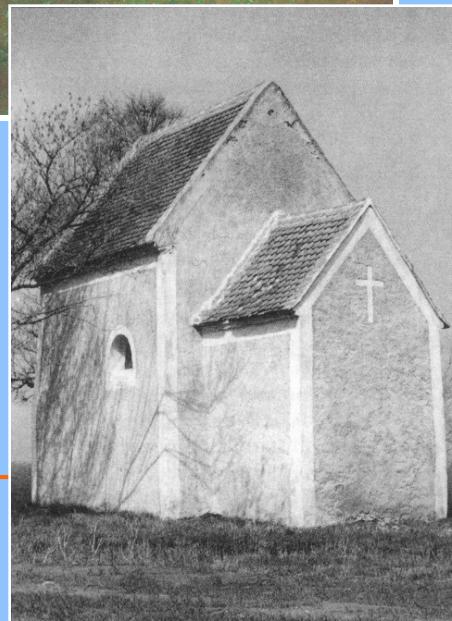


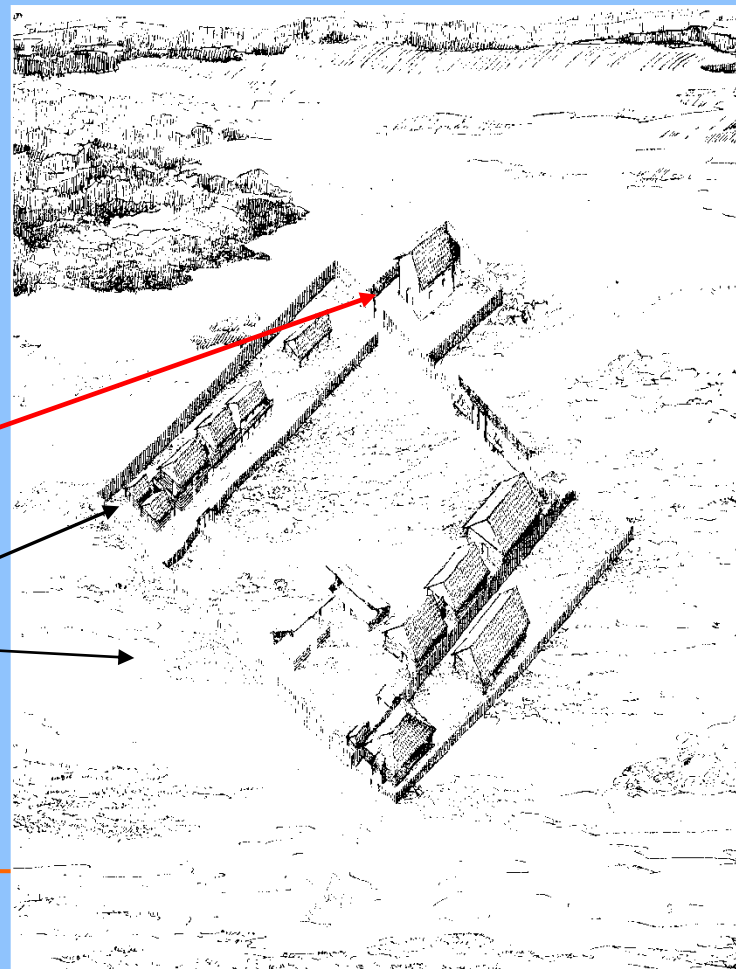
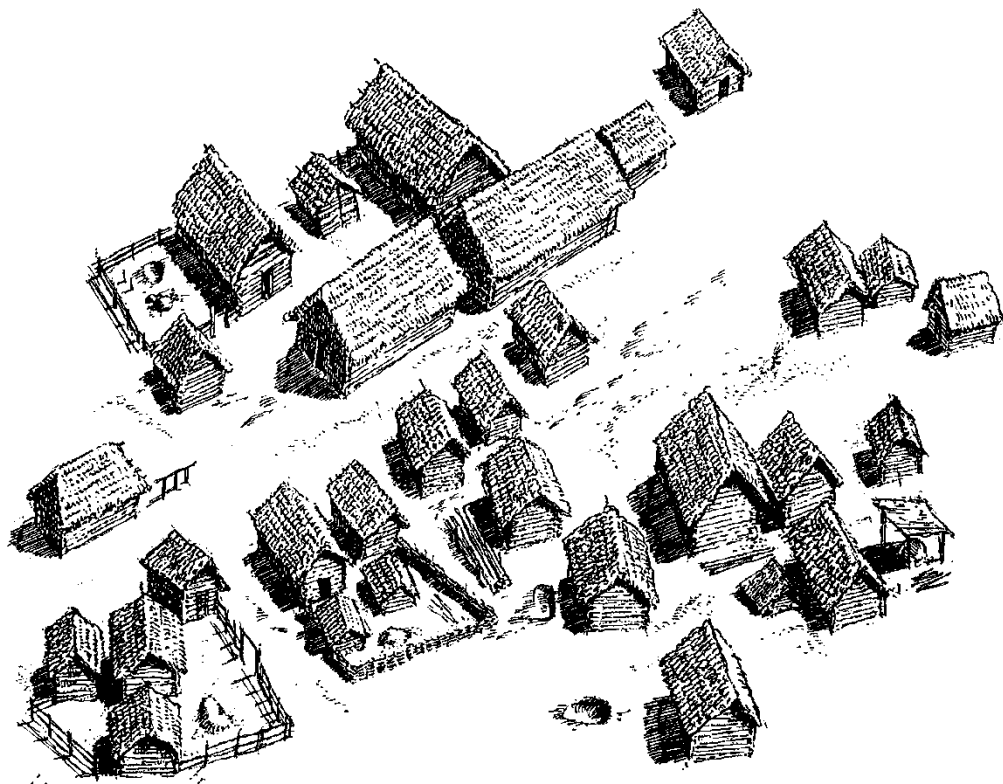
# Velká Morava

Mojmírovci

**hradiště** – Mikulčice,  
Pohansko u Břeclavi,  
Staré Město – Uh.  
Hradiště, Staré Zámky –  
Brno Líšeň, Olomouc

- opevnění
- dvorce
  - obydlí, výrobní objekty
- církevní architektura
- pohřebiště, hřbitovy



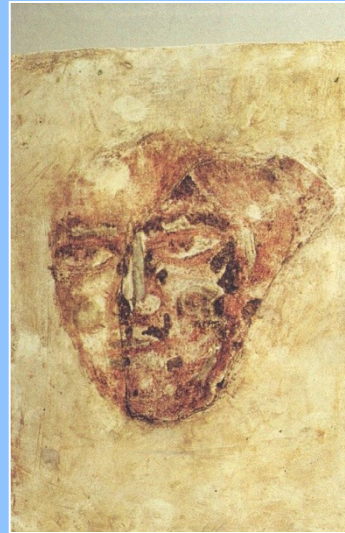
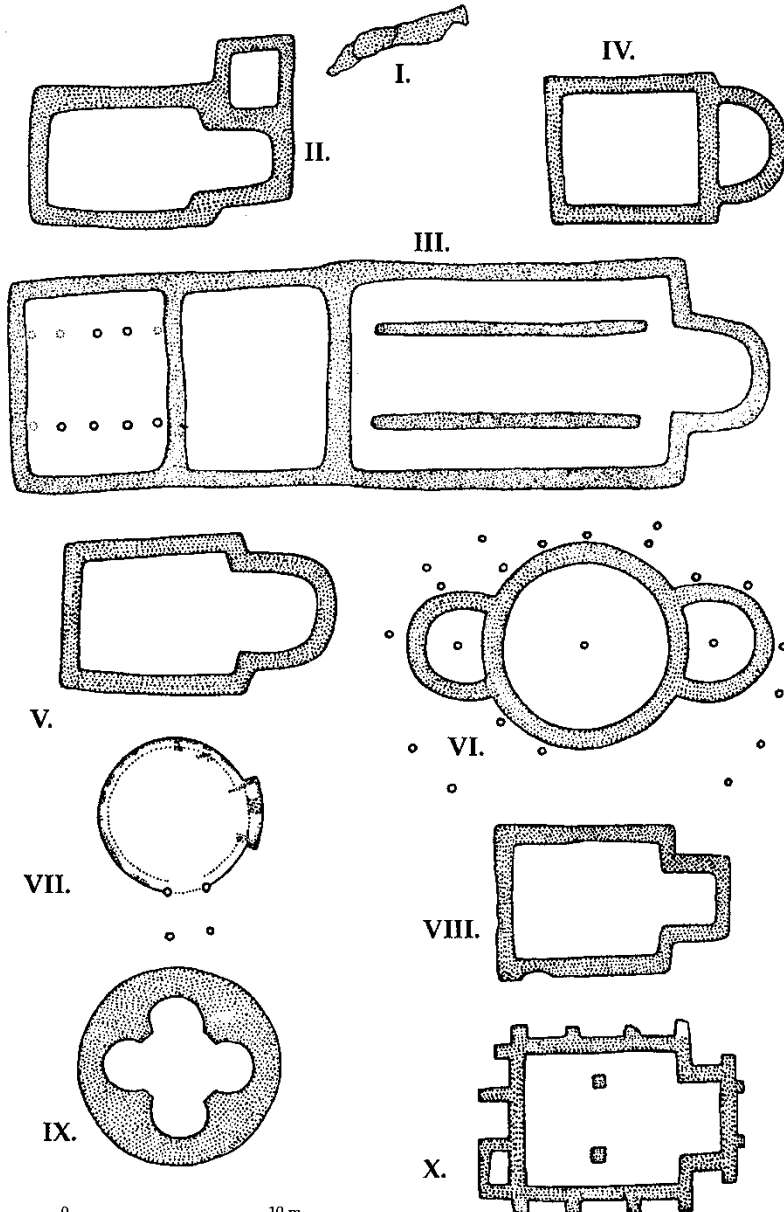


## ■ Rekonstrukce dvorců

### □ Břeclav – Pohansko

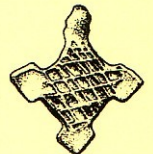
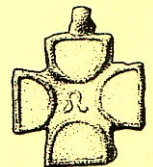
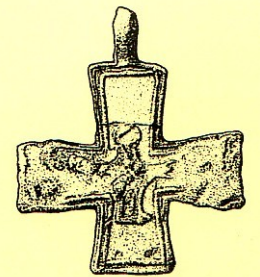
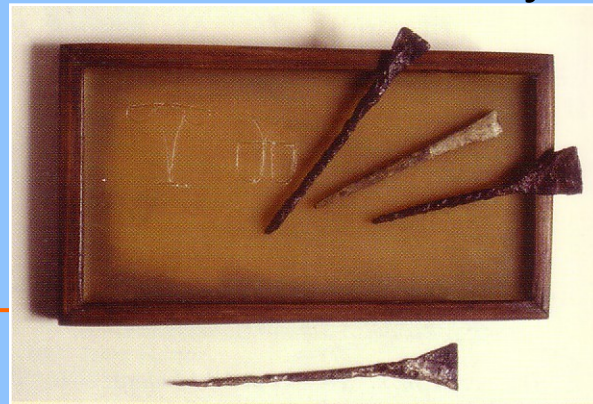
- kostel
- palácová stavba

# Mikulčice



## Projev křesťanství

- církevní architektura
- křížky
- kování v podobě knih
- vzdělanost - stily





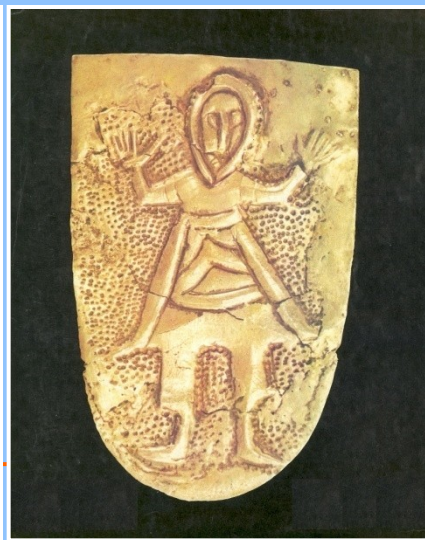
# ŠPERK

- gombíky
- prsteny
- náušnice
- zívěšky



# Opasek

- nákončí



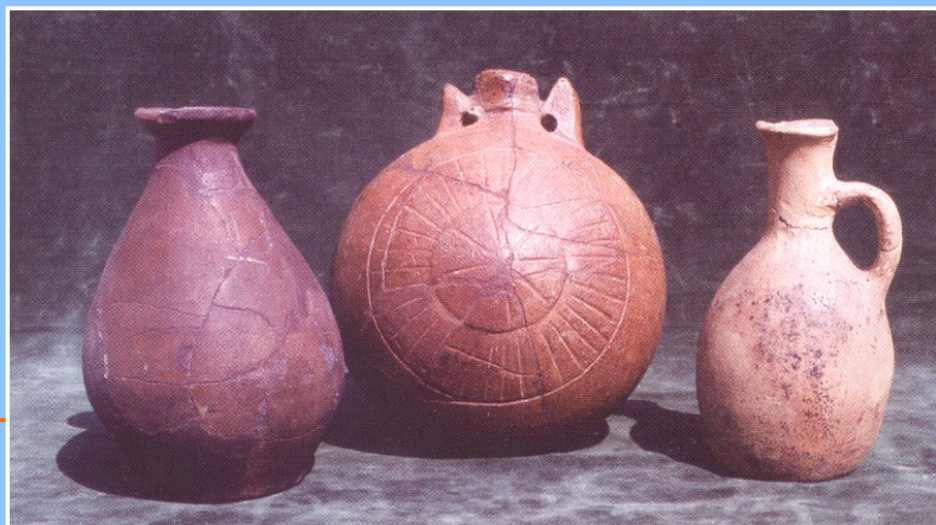
# KPI

- hřebeny
- trojcípé parohové
- schránky
- jahelníčky
- hrací kameny



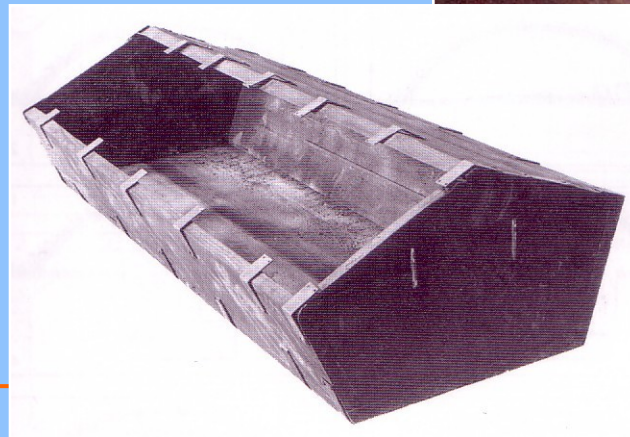
# keramika

- **Blučinský typ:** výzdoba (strmé vlnovky v kombinaci s vodorovnými rýhami)
- **Pomoravský typ:** sporadická výzdoba hrncovitých tvarů s jednoduchým zaobleným/seříznutým okrajem
- **antických tvarů** (jemně plavená hlína) – láhve, čutory, amfory
- **stavební:** střešní krytina – Uh. Hradiště – velké tašky, prejzy, zdobené hřebenáče



# PR

- **kostrový**
- od 9. století se objevují rakve
- pohřebiště
  - plochá
    - řadová
    - hřbitovy v okolí kostelů
  - mohylová
    - **bohatý knížecí hrob ženy – Želénky (solitérní mohyla)**
- žárový – přežívá v Čechách ještě v 9. století

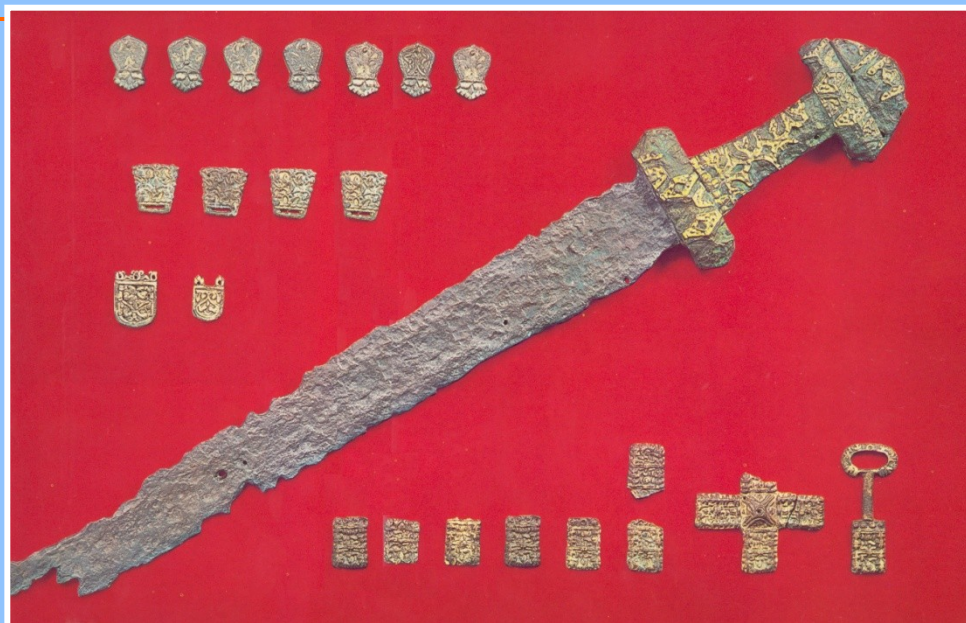


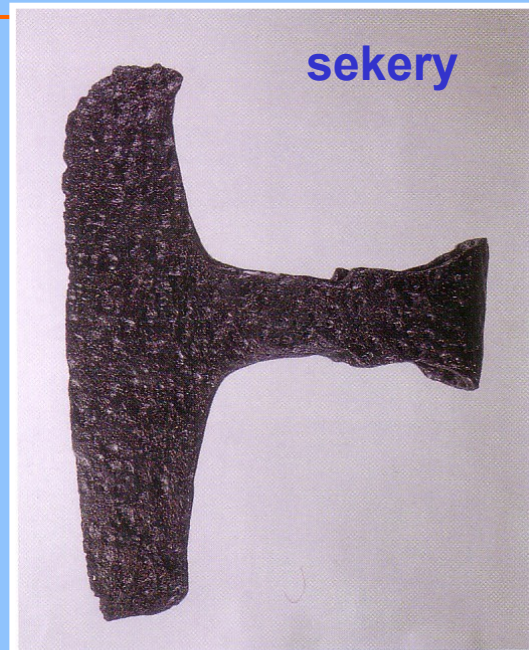
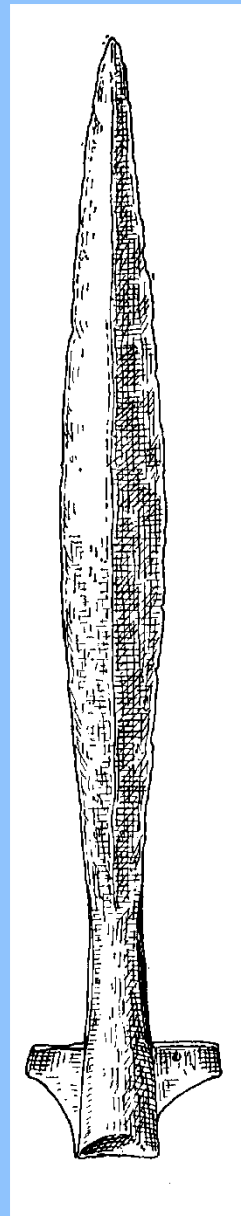
## Výzbroj a výstroj

- meč: podle Petersena typ X,Y, K, M, H
  - řemení meče – Kolín knížecí hrob, Blatnica
- kopí
- sekera - bradatice
- brnění
- přilba (Hradsko u Mšena)
- ostruhy, třmeny, kování uzdění koně



rekonstrukce – damascénská ocel





## Karolinské

- meče, kopí
- kování řemení meče
- skleněné nádoby
- křížky

## Pobaltské

- jantar

## Byzantské

- křížky
- šperk
- mince
- sklo
- email



Kolín – knížecí hrob

„importy“



emailom zdobená  
část z kování dýky



Michael III.

Theofil

nomádké etnikum

# Maďaři

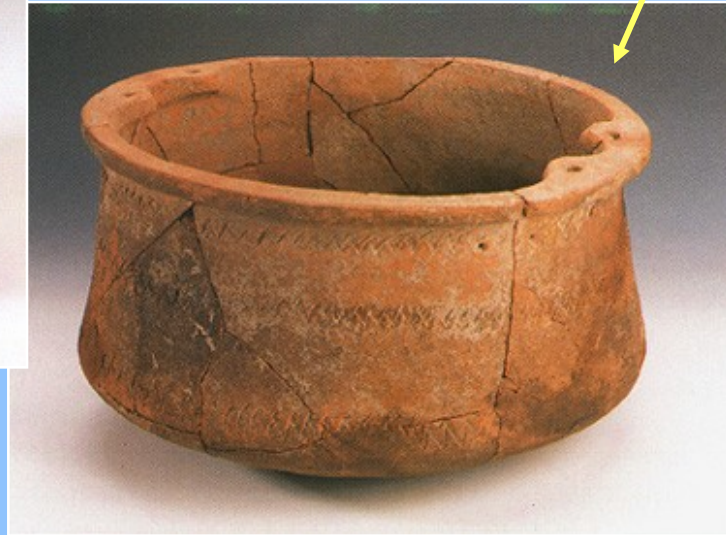
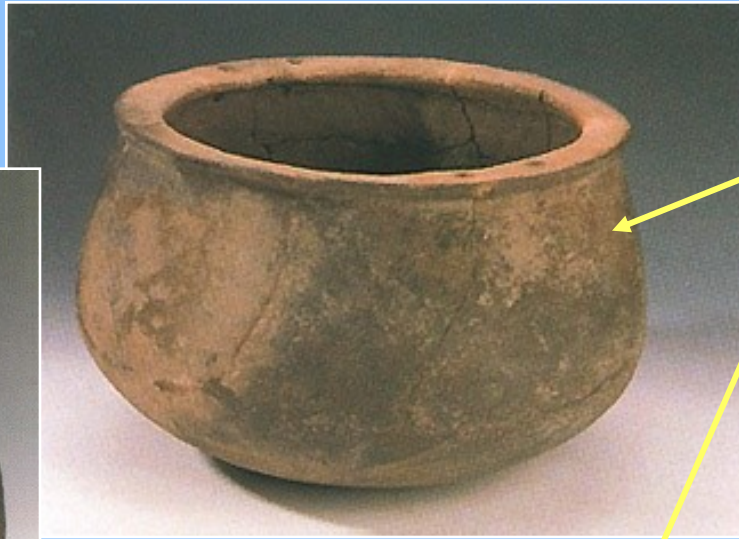
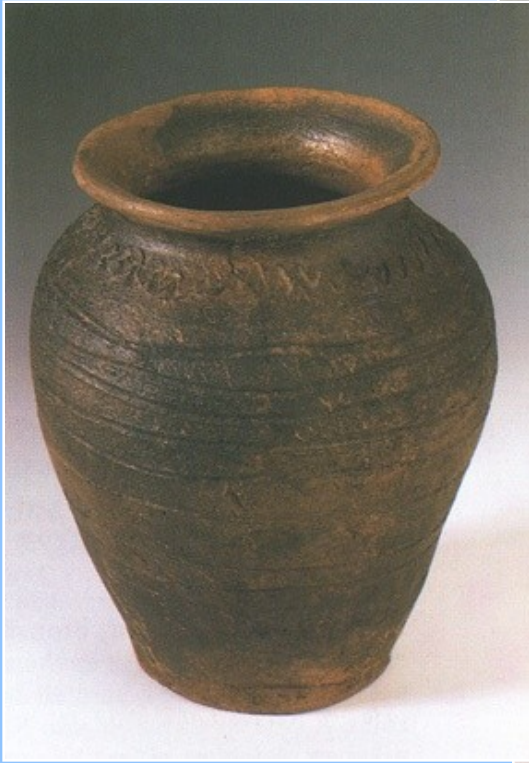




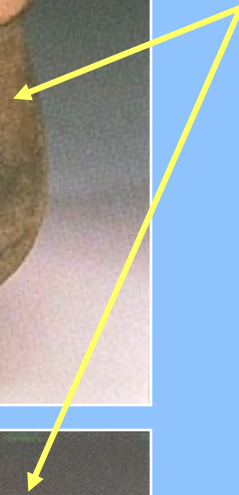




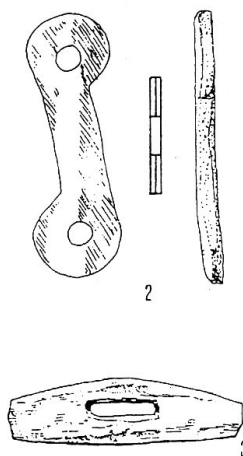
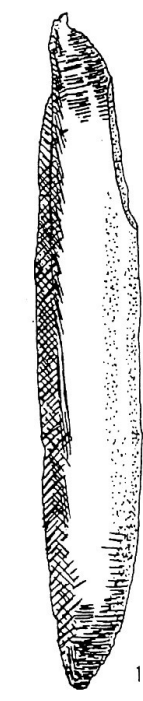
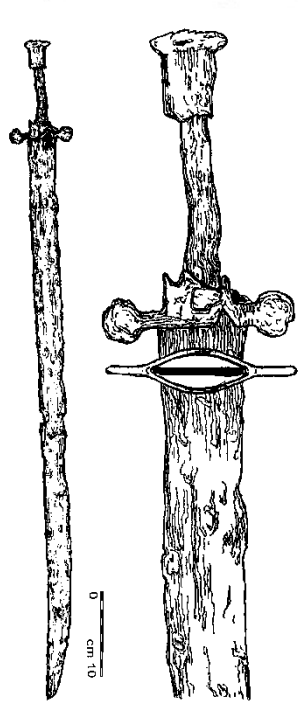
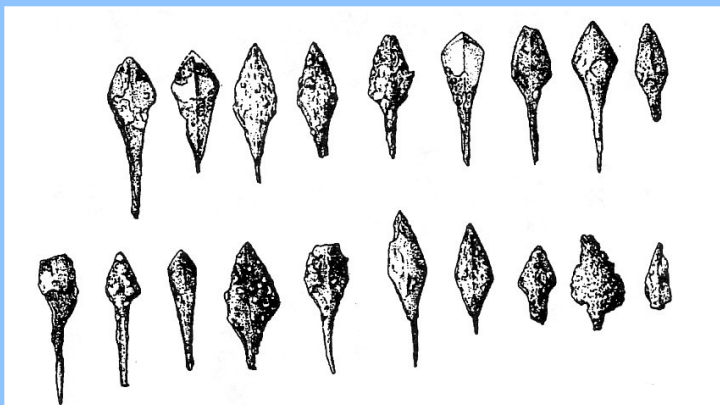
# keramika



kotle

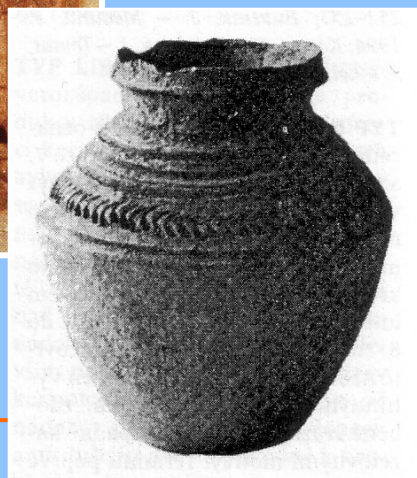


# Maďarské nálezy z území Čech a Moravy



- Počátek 10. století
- rombické šipky
  - jednobřité meče

# Mladohradištní období



Břetislavská hradiště  
Na Moravě znojemský,  
brněnský a  
olomoucký úděl  
11. – 12. století

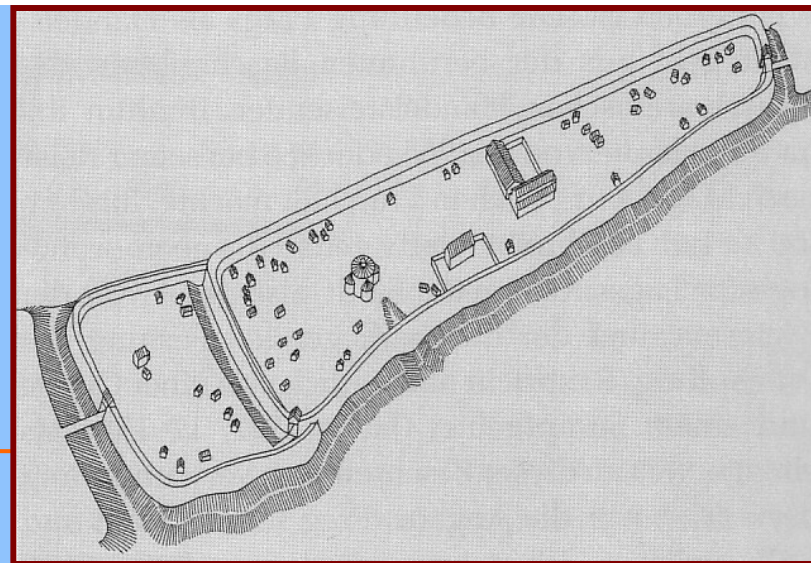
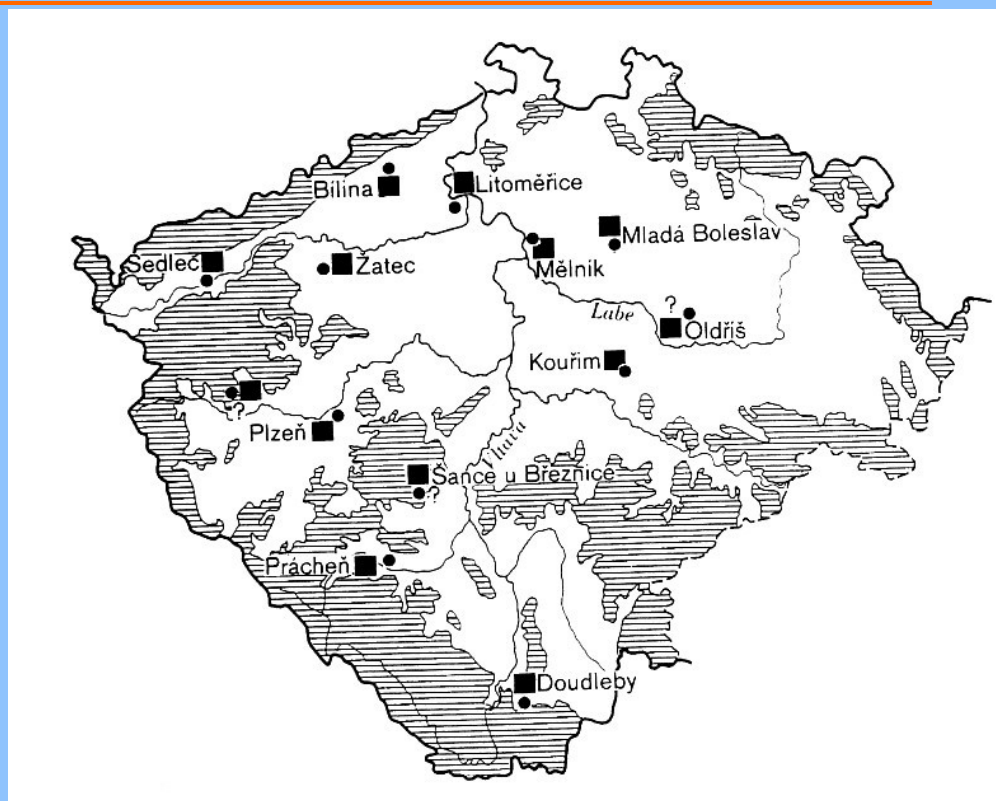
## sídliště

hradiště – Pražský hrad,  
Libice nad Cidlinou,  
Zabrušany, Litoměřice,  
Netolice, aj.

- ❑ církevní architektura  
(kostely, kláštery)
- ❑ hradská správa

## PR

- **kostrový** – plochá pohřebiště, hřbitovy
- Mušov
- výbava: chudne; esovitě záušnice, prstěny



■ mince

■ šperk

□ esovité záušnice

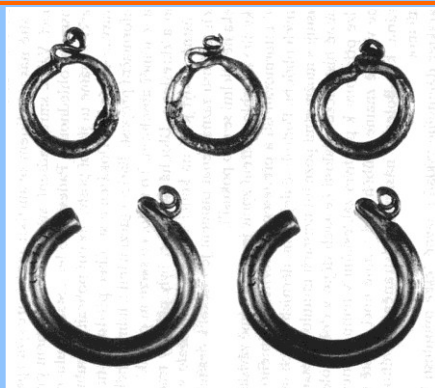
□ prsteny

■ výzbroj

□ meč

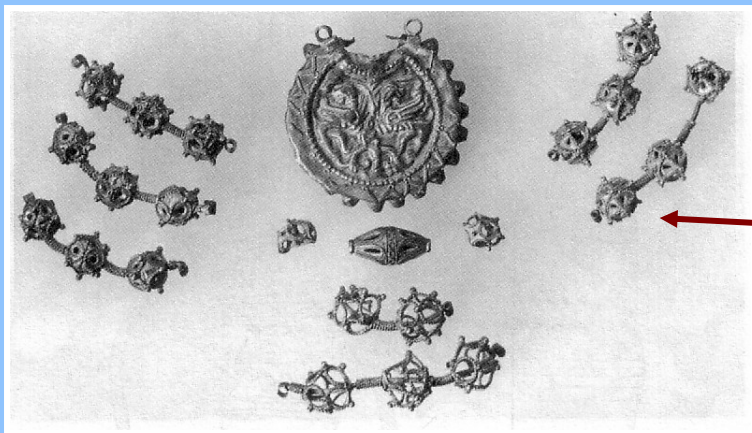
□ sekera

□ hroty šípů



# „importy“

## Roudnice nad Labem



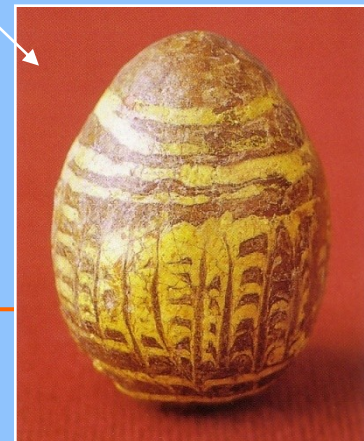
byzanstský šperk

kraslice z Kyjevské Rusi



Zběčno

Nový Knín







tzv. Svatováclavská přilba

meč z dílny  
franckého mečíře  
Ulfbertha – tzv. meč  
svatoštěpánský



„export“

■ otroci



04.05.04



# Shrnutí

- periodizace
- časně slovanské období – keramika, sídliště, pohřební ritus
- avarský kaganát – dějiny, hmotná kultura, pohřební ritus
- předvelkomoravské období – sídliště, hradiště, pohřební ritus, importy
- blatnicko-mikulčický horizont
- Velká Morava – hradiště, církevní stavby, keramika, pohřební ritus
- Maďaři – hmotná kultura, maďarské nálezy
- mladohradištní období – český stát, hradiště, hmotná kultura, importy