



COMPOSITION (作文)

1. この課で学習した表現を使って、次の文章を完成させてください。

福岡市 1. _____ 九州の北部 2. _____ あって博多湾に面している。人口はおおよそ 130万人で、アジアの他の国に一番近いので、「アジアの玄関口」と言われている。

市の東側 3. _____、櫛田神社や筥崎宮などの歴史的な名所 4. _____ 数多く残っており、西側 5. _____ 福岡ドームやホテルシーホークなど 6. _____ ある。

また、市の中心 7. _____ 大濠公園という公園 8. _____ あり、市民の憩いの場として有名である。

福岡へ 9. 行 _____、

7月がいいだろう。7月には博多 祇園山笠があるからだ。博多祇園

山笠 10. _____ は福岡の

伝統的な祭り 11. _____

で、毎年7月1日から15日に行わ

れる。特に祭りの最後に行われる

「追い山」は「一見の価値あり」で

ある。

そして、福岡へ 12. 行 _____、ぜひ中洲の屋台に行くといい。おでんやラ

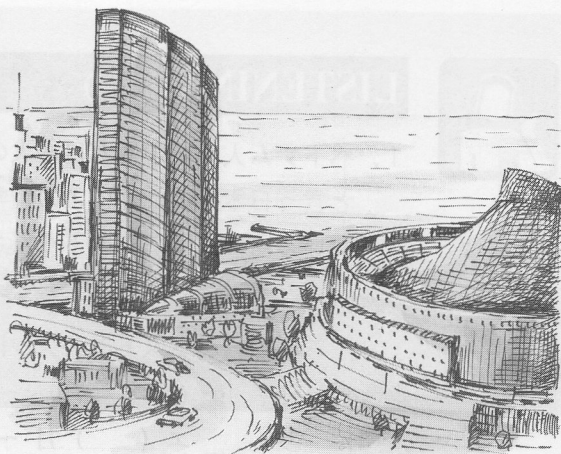
ーメンだけでなく、天ぷらやイタリア料理など、いろいろな料理が楽しめる。おみ

やげを 13. 買 _____、明太子がいい。明太子 14. _____ は「たら」と

いう魚の卵に唐辛子を加えたもの 15. _____ で、博多の名物になっている。

ごはんといっしょに食べてもいいし、お酒のつまみにするのもいい。また、博多人

影も外国人観光客にとっても人気があるそうだ。



2. この課で学習した語彙や表現を使って、あなたが今までに行ったことのある都市や国を紹介する文を書いてみましょう。