

Dějiny psychologie



Behaviorismus

Behaviorismus

- tzv. „druhá síla“ v psychologii
- dva aspekty behaviorismu
 - metodologický behaviorismus
 - metafyzický behaviorismus

Důležité postavy

předchůdci

□ psychologie zvířat

- Charles Darwin
- C. Loyd Morgan
- Jacques Loeb

□ filozofové – psych. objektivismus

- René Descartes
- J. O. de La Mettrie
- J. G. Cabanis
- Auguste Comte

Důležité postavy

□ **pionýři**

- James McKeen Cattell
- Edward L. Thorndike

- Ivan P. Pavlov
- Vladimír Bechtěrev
- James R. Angell

- Max Meyer

Důležité postavy

□ **zakladatelé**

- John B. Watson
- Edward C. Tolman
- Edwin R. Guthrie

Důležité postavy

□ **následovníci**

- Albert P. Weiss
- Walter S. Hunter
- Karl S. Lashley

- Clark L. Hull
- B. F. Skinner

4 fáze behaviorismu

- raný behaviorismus 1912-1930
 - studium chování lidí a zvířat, schéma S-O-R
 - Watson, Weiss, Lashley
- 1930-1948
 - revize metodologických a teoretických základů
 - „velké“ teorie učení
 - intervenující proměnná
 - Tolman, Skinner, Hull

Fáze behaviorismu

- neobehaviorismus
 - výsledek spolupráce behavioristů s gestaltisty
 - Spence, Rapaport, Hilgard
- subjektivní behaviorismus
 - využití psycholingvistiky, kybernetiky
 - termíny interdisciplinární povahy

- *postupně stále větší posun k (experimentálnímu) zkoumání vnitřních podmínek vnějšího chování*

Auguste Comte (1798-1857)



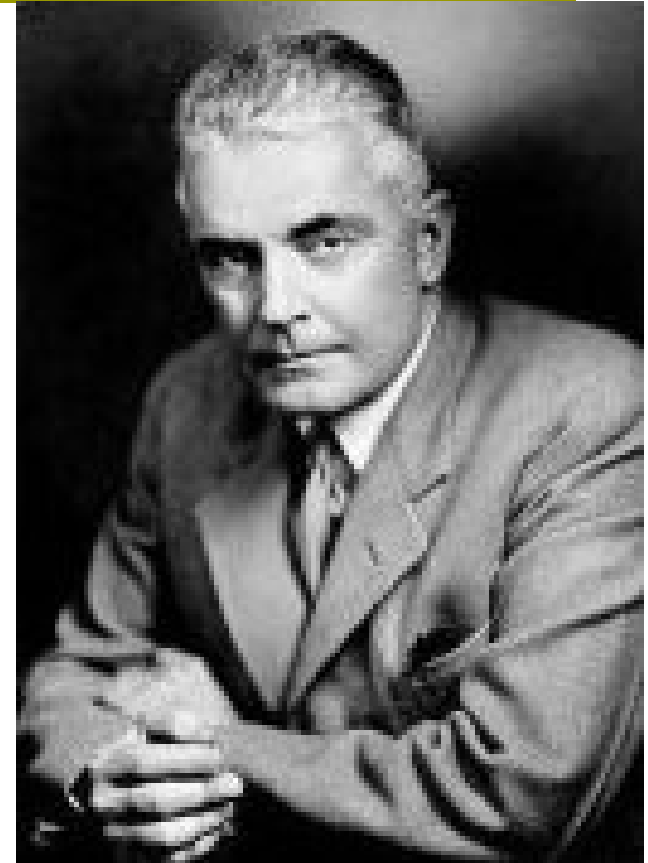
- ❑ zakladatel **pozitivismu**
- ❑ **kritika introspekce**
jako metody získávání
vědění
- ❑ studium lidské mysli =
zkoumání organických
příčin psychických funkcí
a behaviorálních projevů

Psychologie zvířat

- G. J. **Romanes** (1848-1894) – zakladatel komparativní psychologie
- C. Lloyd **Morgan** (1852-1936) – princip parsimonie v komparativní psychologii
- Jacques **Loeb** (1859-1924) – koncept tropismu

John B. Watson (1878-1958)

- 1913 *Psychology as the behaviorist views it*
- **základní principy behaviorismu:**
 - psychologie jako objektivní experimentální disciplína přírodních věd
 - teoretickým cílem je predikce a kontrola chování
 - introspekce jako metoda nemá vědeckou hodnotu; vědomí není možné zkoumat
 - mezi lidským a zvířecím chováním není kvalitativní rozdíl



John B. Watson (1878-1958)



- 1920 vynucená rezignace na akademickou dráhu
- působil pak v reklamě, dětské psychologii – aplikovaný behaviorismus

Watsonovský behaviorismus

- **studium zákonitostí chování** = sekrece žláz a pohyby svalů
- chování se skládá z elementů, může být analyzováno **vědeckými metodami**
- **cílem predikovat R (response) z S** (stimulus, podnět), nebo odhadnout S z R
- **vědomí** (pokud vůbec existuje) **nemůže být vědecky zkoumáno**
- důraz na **vlivy prostředí**

Příklad behavioristické studie

- J.B. Watson & R. Rayner (1920).
Conditioned emotional reactions.
Journal of Experimental Psychology, 3 (1),
pp. 1-14.
- označována i jako tzv. *Little Albert study*
- cílem získat empirické důkazy pro tvrzení,
že různé druhy emocionálních reakcí
mohou být napodmiňovány

Příklad behavioristické studie



Příklad behavioristické studie

Nepodmíněný podnět

Hluk

Nepodmíněná reakce

Strach



Podmíněný podnět

Bílá krysa

Podmíněná reakce

Strach

Příklad behavioristické studie

□ otázky:

- 1) lze vyvolat strach ze zvířete (bílé krysy) spojením vizuální prezentace zvířete a úderu na tyč?
- 2) pokud ano, nastane přenos na jiná zvířata a objekty?
- 3) jaký je vliv času na vytvořenou CER?
- 4) pokud CER po určitém čase nevyhasne, jaké laboratorní metody lze použít k jejímu odstranění?

□ odpovědi

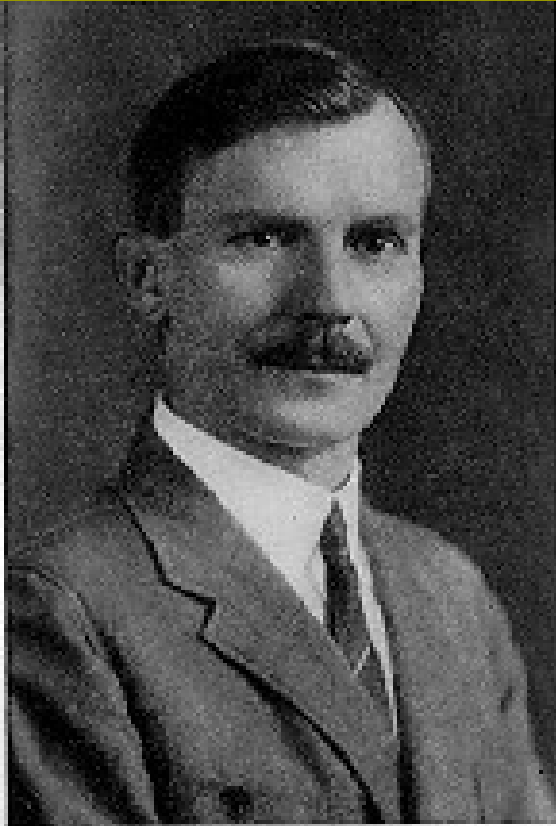
- ad 1) už po 7 spojených prezentacích úderu na tyč a vizuální prezentace krysy vytvořena CER
- ad 2) dochází k transferu, širě transferu značná
- ad 3) přímo podmíněná a přenesená CERs přetrvala s určitou ztrátou intenzity více než měsíc
- ad 4) nebyla možnost zkoumat

Karl S. Lashley (1890-1958)

- vztah funkcí mozku k chování
- lokalizace funkcí v mozku
- výzkum na krysách, učení v bludišti
- ekvipotencialita mozkové tkáně



Albert P. Weiss (1879-1931)



- 1925 *Teoretické základy lidského chování*
- chování redukovatelné na fyzi chemické reakce
- psychologie bio-sociální věda
- program výzkumu dětského chování

Kritika raného behaviorismu

- extrémní metodologické principy opomíjejí důležité komponenty psychologie
- popírání existence vědomí
- extrémní enviromentalismus

Další vývoj behaviorismu

- 1930-1960
- centrem zájmu studium **učení**
- revize metodologických základů behaviorismu - např. **operacionalismus**
- vliv dalších systémů – gestalt psychologie, psychoanalýzy

Důležité postavy

- Edward Tolman (1886-1959)
- Clark Hull (1884-1952)
- John Dollard (1900-1980)
a Neal E. Miller (1909-2002)
- Burrhus Frederick Skinner (1904-1990)

Edward Tolman (1886-1959)



- inspirován **gestalt psychologií** (Lewin, vjemové pole)
- **intervenující proměnná (S-O-R)**
- teorie učení, kognitivní teorie motivace
- latentní učení
- **kognitivní mapy**

Clark Hull (1884-1952)

- ❑ kritik Watsona, ve 40. letech vlivný psycholog
- ❑ odmítal gestalt psychologii jako nedostatečně vědeckou
- ❑ metodolog, hypoteticko deduktivní metoda
- ❑ chování funkcí **naučených mechanismů** a **motivačních stavů**
- ❑ základem učení posílení – dochází k redukci „pudu“



John Dollard (1900-1980)

Neal E. Miller (1909-2002)

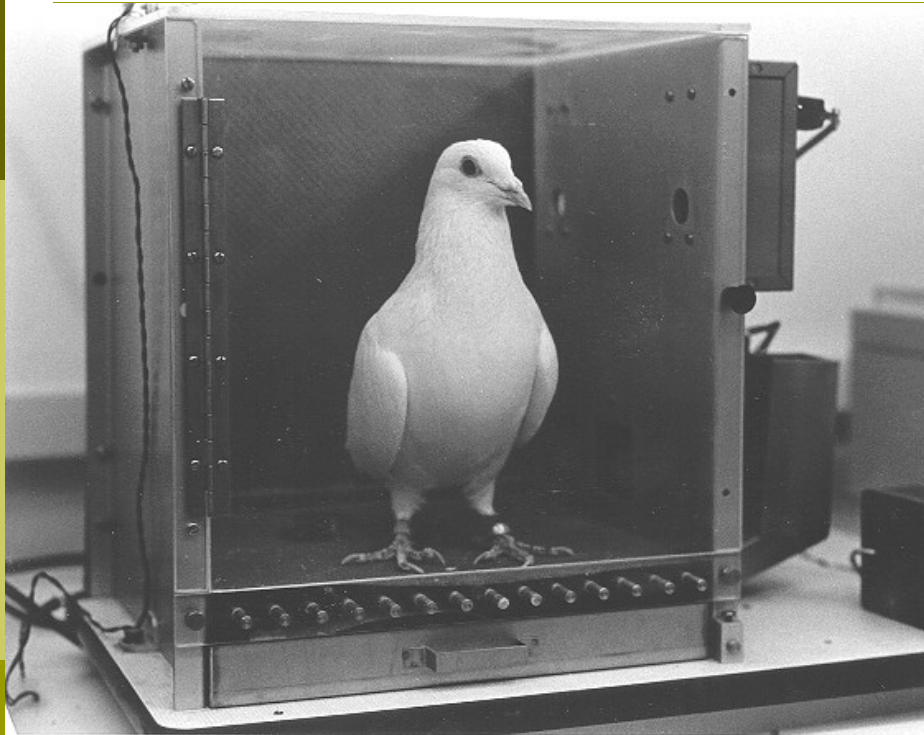
- příslušníci yaleské behavioristické školy
- navazují na **Hullovu teorii učení**
- **propojení s psychoanalytickou teorií**
- **sociální charakter učení**
- hypotéza frustrace-agrese

B. F. Skinner (1904-1990)



- **operantní (instrumentální) podmiňování**
- experimenty na krysách, holubech a lidech
- **radikální behaviorismus** - pouze pozorovatelné chování, žádné intervenující proměnné

Skinnerův behaviorismus



- klíčový termín – **posílení**
- operantní podmiňování podle Skinnera adekvátnější model učení (klasické podmiňování funkcí laboratorní situace)
- spíše **popisný** než vysvětlující **system**

Kritika Skinnerova behaviorismu

- extrémní pozitivismus
- malý důraz na teorii
- zkoumání úzkého rejstříku projevů

Zařazení behaviorismu vzhledem k Watsonovým preskriptivním dimenzím

- klíčové dimenze
 - obsahový objektivismus
 - determinismus
 - empirismus
 - induktivismus
 - mechanismus
 - metodologický objektivismus
 - periferalismus
 - vývojový přístup
 - utilitarismus

Doplňující literatura

- **Comte, Auguste** (1856). *A general view of positivism (portion of Chapter 1)*. (The Value of Knowledge).
- **Morgan, C. Lloyd** (1903). *An Introduction to Comparative Psychology*.

Doplňující literatura

- ❑ **Watson, John B.** (1913). Psychology as the behaviorist views it. *Psychological Review*, 20, 158-177.
- ❑ **Watson, John B.** (1916). Behavior and the concept of mental disease. *Journal of Philosophy, Psychology, and Scientific Methods*, 13, 589-597.
- ❑ **Watson, John B.** (1920). Is thinking merely the action of language mechanisms? *British Journal of Psychology*, 11, 87-104.
- ❑ **Watson, John B. & Rayner, Rosalie** (1920). Conditioned emotional reactions. *Journal of Experimental Psychology*, 3, 1-14.

Doplňující literatura

- **Lashley, Karl S.** (1923). The behavioristic interpretation of consciousness. *Psychological Bulletin*, 30, 237-272, 329-353.
- **Lashley, Karl S.** (1930). Basic neural mechanisms in behavior. *Psychological Review*, 37, 1-24.

Doplňující literatura

- **Tolman, Edward C.** (1922). A new formula for behaviorism. *Psychological Review*, 29, 44-53.
- **Tolman, Edward, C.** (1948). Cognitive maps in rats and men. *Psychological Review*, 55(4), 189-208.
- **Hull, Clark L.** (1934a). The concept of the habit-family hierarchy and maze learning: Part I. *Psychological Review*, 41, 33-54.
- **Hull, Clark L.** (1934b). The concept of the habit-family hierarchy and maze learning: Part II. *Psychological Review*, 41, 134-152.
- **Hull, Clark L.** (1935). The conflicting psychologies of learning -- A way out. *Psychological Review*, 42, 491-516.

Doplňující literatura

- **Miller, N., Sears, R.R., Rosenzweig, S., Bateson, G., Levy, D.M., Hartmann, G.W., & Maslow, A.H. (1941).** Symposium on the frustration-aggression hypothesis. *Psychological Review*, 48, 337-366.
- **Bridgman, F. (1927).** The Logic of Modern Physics. New York: MacMillan.

Doplňující literatura

- **Skinner, B. F.** (1935). Two types of conditioned reflex and a pseudo type. *Journal of General Psychology*, 12, 66-77.
- **Skinner, B. F.** (1989). The origins of cognitive thought. (The Value of Knowledge). [The primary radical behaviorist's critique of cognitivism.]
- **Skinner, B. F.** (1948). 'Superstition' in the pigeon. *Journal of Experimental Psychology*, 38, 168-172.
- **Skinner, B. F.** (1950). Are theories of learning necessary? *Psychological Review*, 57, 193-216.
- **Skinner, B. F.** (1990). Can Psychology Be a Science of Mind? *American Psychologist*, 45, 1206-1210.