

Dějiny psychologie



Gestalt psychologie

Gestalt psychologie

- začátek 20. století
- berlínská a lipská škola tvarové/celostní psychologie
- pokračovatelé v USA

Důležité postavy

předchůdci

- Franz Brentano
- Ernst Mach
- Christian von Ehrenfels

Důležité postavy

pionýři

- G. E. Müller
- Erich R. Jaensch
- David Katz
- Edgar Rubin

Důležité postavy

zakladatelé

- Max Wertheimer
- Kurt Koffka
- Wolfgang Köhler

Důležité postavy

následovníci

- Kurt Lewin
- Kurt Goldstein
- Leon Festinger
- Egon Brunswik

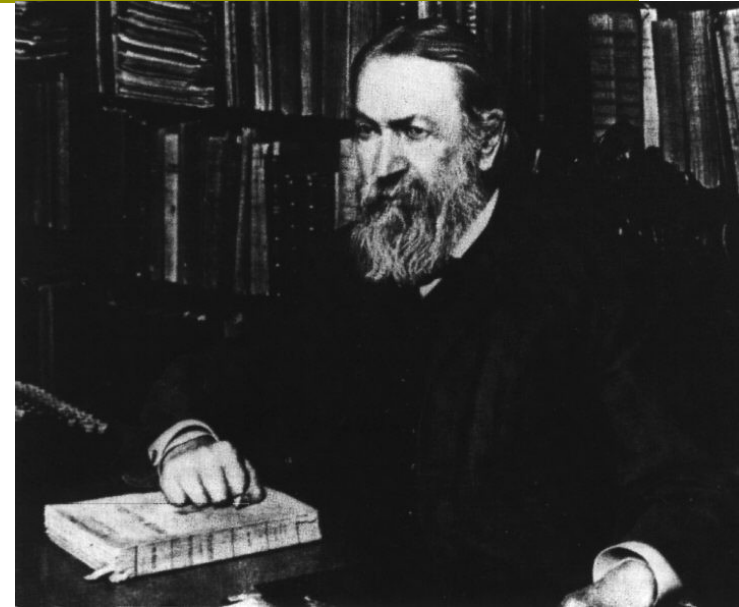
Franz Brentano (1838-1917)



- ❑ filozof a psycholog
- ❑ metoda introspekce
- ❑ psychologie by se měla zaměřit na akt (proces) vnímání více než na vnímané elementy
- ❑ intencionalita

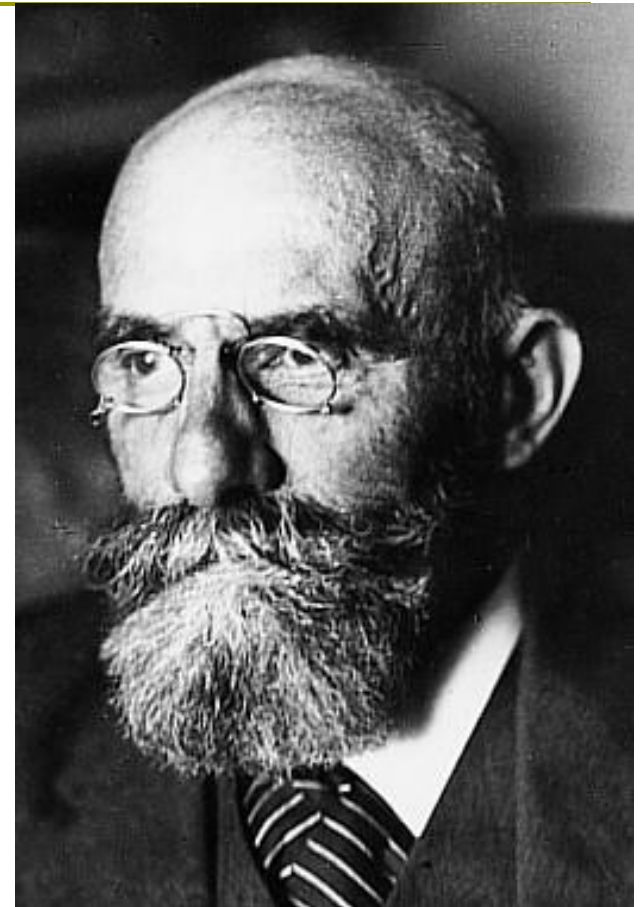
Ernst Mach (1838-1916)

- fyzik
- upozornil na gestalt-fenomén, vnímání jako celostní akt (např. na vnímání melodie)



Christian von Ehrenfels (1859-1932)

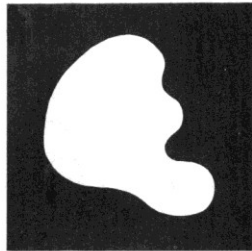
- rozvinul Machovo pojetí do teorie
- Gestaltqualität - elementy vzniklé vnímáním, vlastnosti uspořádání



Göttingenská škola

- **G.E. Müller** (1850-1934) - podporoval introspektivní výzkum
- **Erich R. Jaensch** (1883-1940) - eidetické představy
- **David Katz** (1884-1957) - vnímání barev
- **Edgar Rubin** (1886-1951) – figura a pozadí

Figura vs. pozadí



6.4 Figure and ground The first step in seeing a form is to segregate it from its background. The part seen as figure appears to be more cohesive and sharply delineated. The part seen as ground is perceived to be more formless and to extend behind the figure.

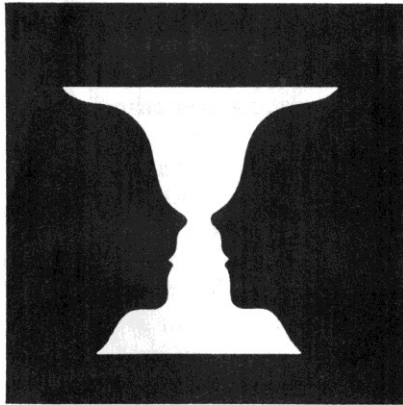
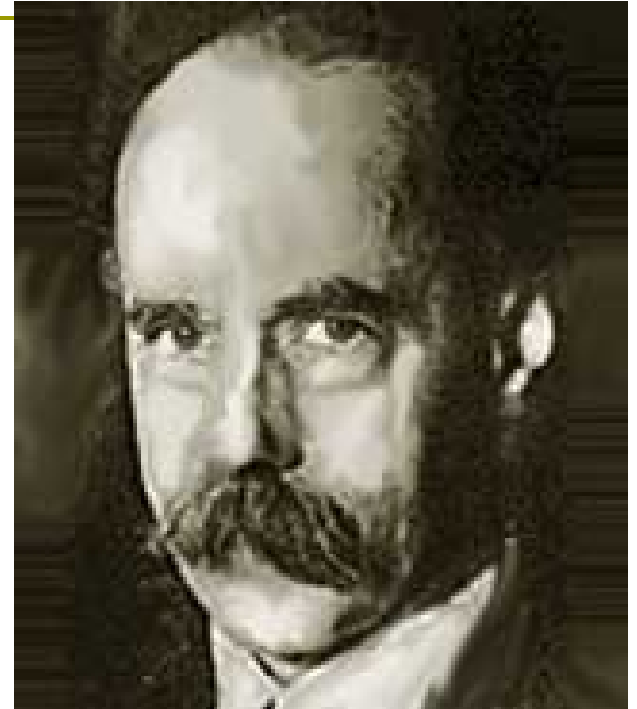


Figura vs. pozadí

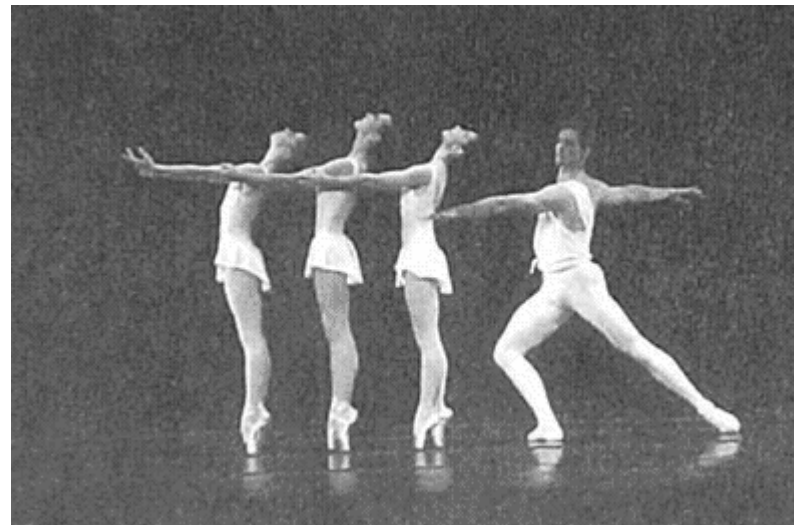
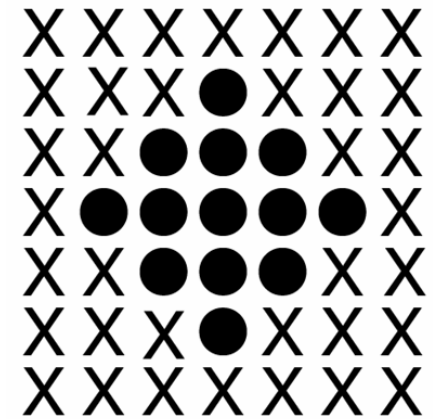
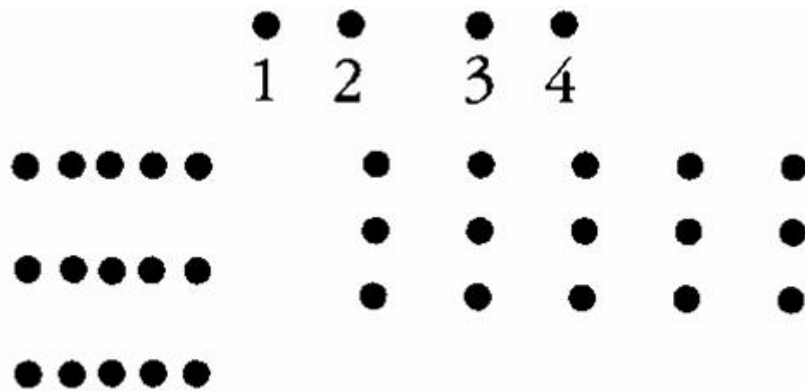


Max Wertheimer (1880-1943)

- 1910 fí-fenomén
- zakladatel tzv. berlínské školy gestaltpsychologie
- 1923 článek o principech organizace vnímání
- 1945 Productive Thinking – gestaltistický pohled na myšlení a řešení problémů



Zákony percepce - příklady



Zákony percepce - příklady

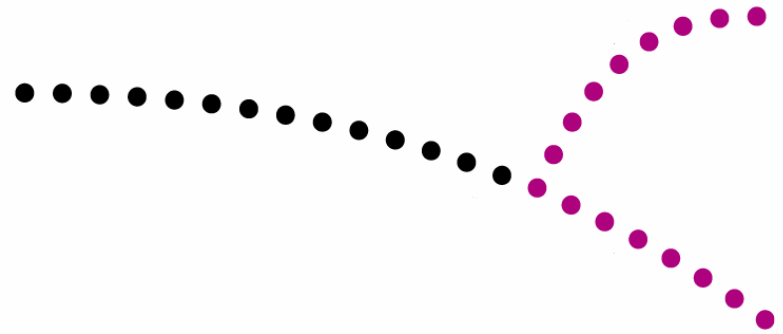
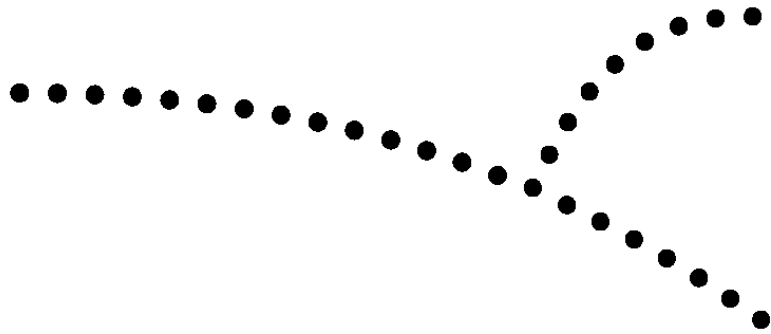


FIG. 20.



FIG. 21.

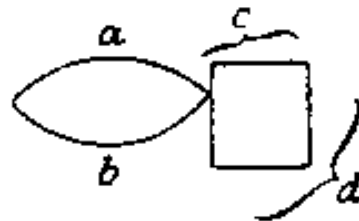
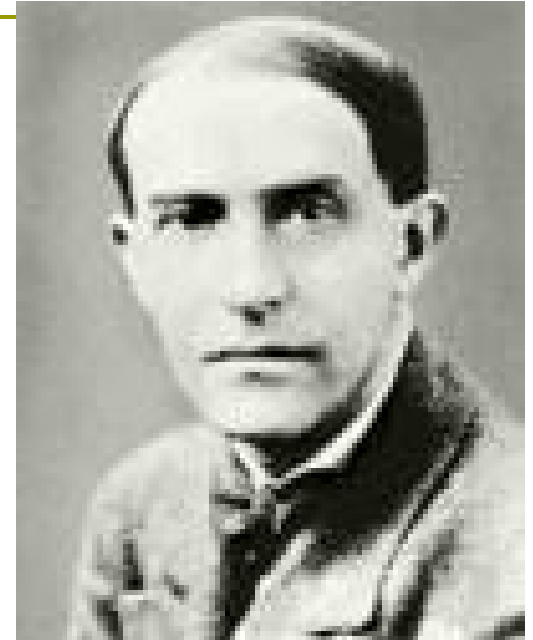


FIG. 22.



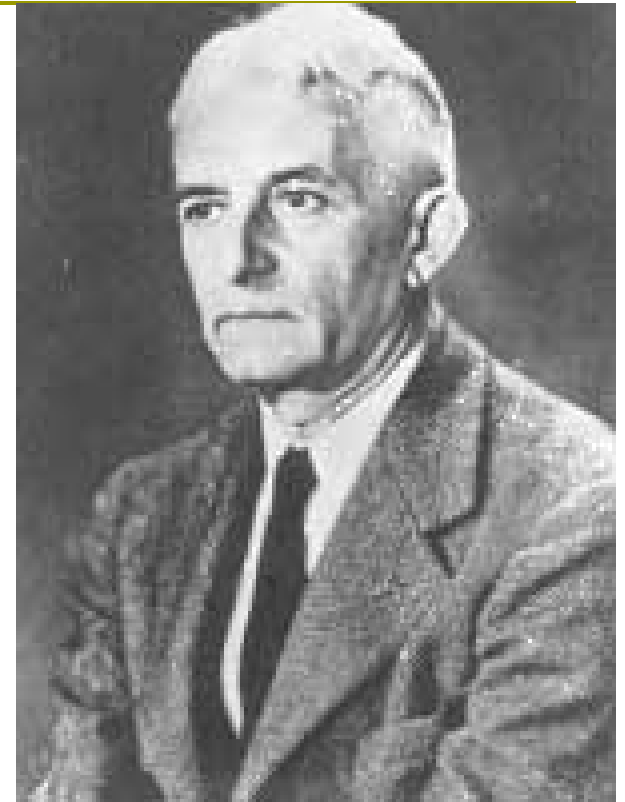
Kurt Koffka (1886-1941)

- spoluzakladatel berlínské školy
- Stumpfův žák, později asistent Wertheimera při prvních gestaltistických experimentech
- 1935 kniha Principles of Gestalt Psychology (v USA)



Wolfgang Köhler (1887-1967)

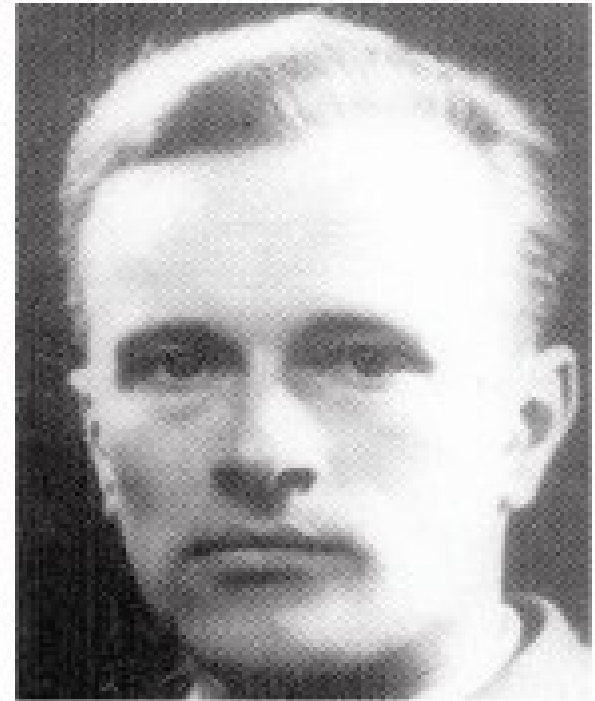
- spoluzakladatel berlínské školy
- v době 1. světové války experimenty se šimpanzy – výzkum učení a řešení problémů
- doktrina izomorfismu





Karl Duncker (1903-1940)

- výzkum řešení problémů
- aplikoval Köhlerovy závěry na lidské myšlení
- **funkční fixace**



Lipská škola celostní psychologie

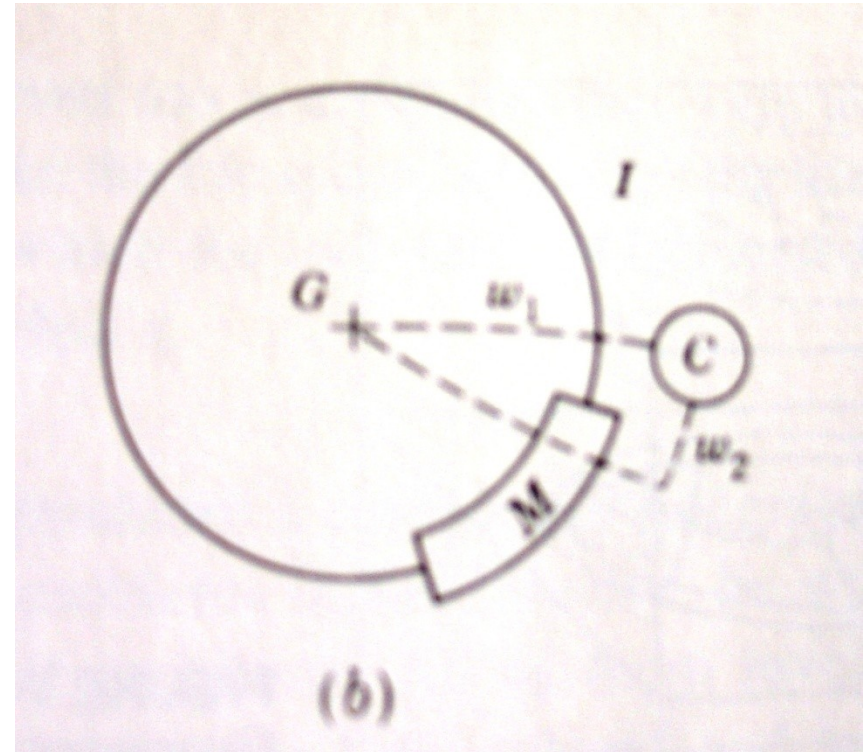
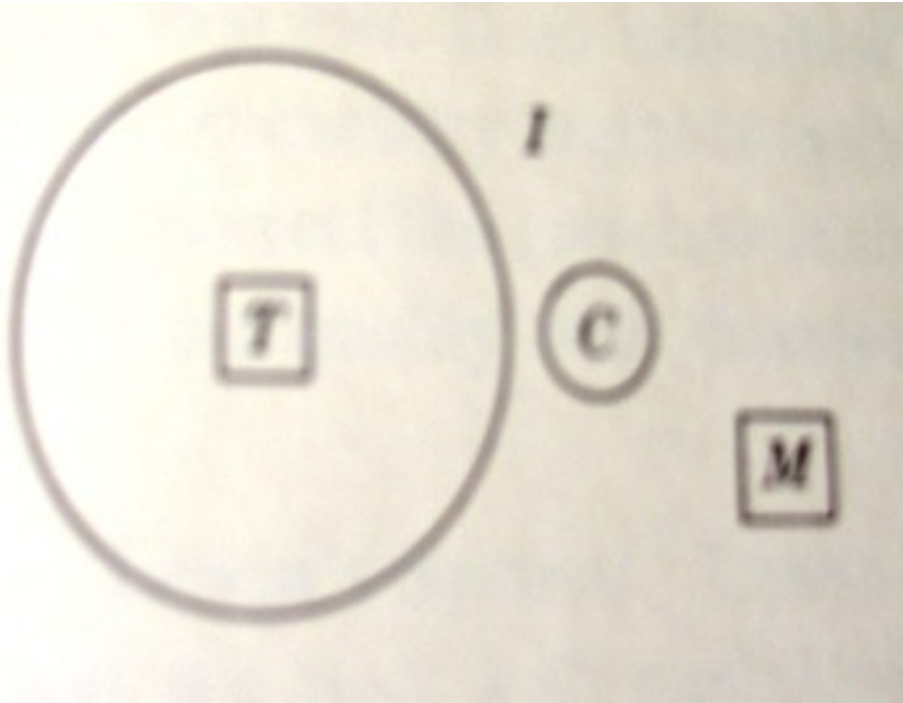
- Wundtovi žáci, odmítali elementarismus
- dva druhy celků – učleněné a neučleněné
- hlavní představitel Felix **Krüger** (1874-1948)
- v brněnské psychologické škole na ně navazoval Ferdinand **Kratina** (1885-1944)

Kurt Lewin (1890-1947)



- ❑ teorie motivace
- ❑ teorie pole, topologie jako matematický model duševních procesů
- ❑ 1936 Principles of Topological Psychology
- ❑ sociální psychologie, výzkum skupinové dynamiky

Teorie pole - příklad



Egon Brunswik (1903-1955)

- pravděpodobnostní funkcionalismus
- čočkový model vnímání (+chování)
- předchůdce ekologické psychologie i kognitivní psychologie



Kritika gestalt psychologie

- mlhavost v definici pojmů
- převaha teorie nad empiricky podloženými daty
- kritika experimentů – příliš kvalitativní, málo kontroly

Zařazení gestaltismu vzhledem k Watsonovým preskriptivním dimenzím

- klíčové dimenze
 - molární přístup
 - centralismus
 - kvalitativní přístup
 - racionalismus

Doplňující literatura

- ❑ **Mach, Ernst** (1886/1905). *The analysis of sensations* (Introductory remarks: Anti-metaphysical).
- ❑ **Wertheimer, Max** (1938). *Laws of organization in perceptual forms*. In W. Ellis, W (Ed. & Trans.), *A source book of Gestalt psychology* (pp. 71-88). London: Routledge & Kegan Paul. (Original work published in 1923 as *Untersuchungen zur Lehre von der Gestalt II*, in *Psychologische Forschung*, 4, 301-350.)
- ❑ demonstrace ří-fenoménu
- ❑ **Wertheimer, Max** (1924). *Gestalt theory*. Über Gestalttheorie - an address before the Kant Society, Berlin, '7th December, 1924], Erlangen, 1925. In the translation by Willis D. Ellis published in his "Source Book of Gestalt Psychology", New York: Harcourt, Brace and Co, 1938.

Doplňující literatura

- **Koffka, Kurt** (1922). Perception: An introduction to the Gestalt-theorie. *Psychological Bulletin*, 19, 531-585.
- **Koffka, Kurt** (1935). Why psychology? (kapitola 1 z *Principles of gestalt psychology*, publ. Lund Humphries, London).
- **Köhler, Wolfgang**. (1929). An old pseudoproblem. (Ein altes Scheinproblem, *Die Naturwissenschaften*, 1929, 17, pp. 395-401).
- **Köhler, Wolfgang** (1959). Gestalt psychology today. *American Psychologist*, 14, 727-734.
- **Duncker, Karl** (1941/42): On pleasure emotion and striving. *Philosophy and Phenomenological Research* 1, 391-430.