

# Kostěné předměty ve středověku

Kristýna Pavlíková

# Obsah

Úvod

Dělení nálezů

Popis artefaktů

Závěr

Literatura

# Úvod

Výrobky z kosti se objevují na systematicky zkoumaných středověkých lokalitách, pokud to umožňují půdní podmínky.

Badatelé:

- U nás: V.Hrubý, J.Kaván
- Slovensko: M.Slivka, D.Staššíková-Štukovská
- Polsko: K.Jaworski, A.Chmielowska
- Maďarsko: G.M.Sándor

Důležitá etnografická lit. spolu s ikonografií.

# Rozdělení nálezů

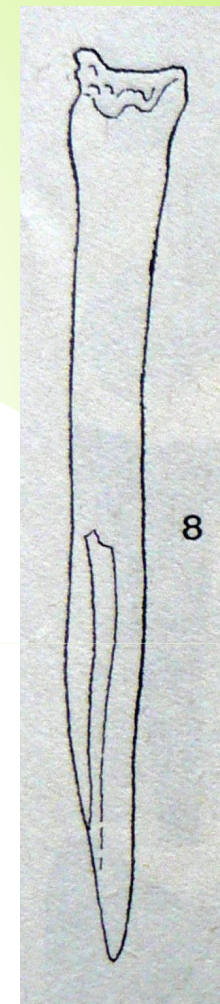
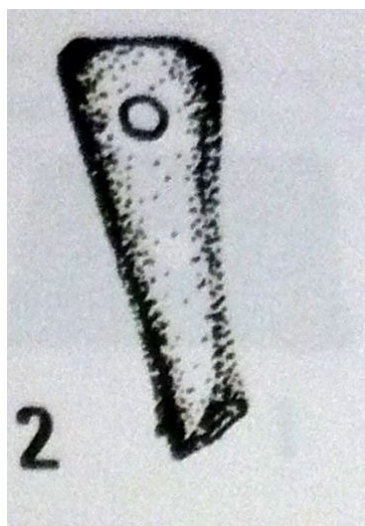
Nejčastější je dělení podle funkce(V.Hrubý):

1. Pracovní nástroje a jejich součásti (jehly, proplétačky, jehelníčky, rukojeti nástrojů - nožů)
2. Ozdoby a toaletní potřeby (spínadla, části opasků, jehlice do vlasů)
3. Součásti militárií (část reflexního luku, rukojeti šavlí)
4. Potřeby ke hrám a zábavám (hrací kostky, terčíky, žetony, šachy, píšťalky)
5. Hřeben jako pracovní nástroj nebo ozdoba do vlasů

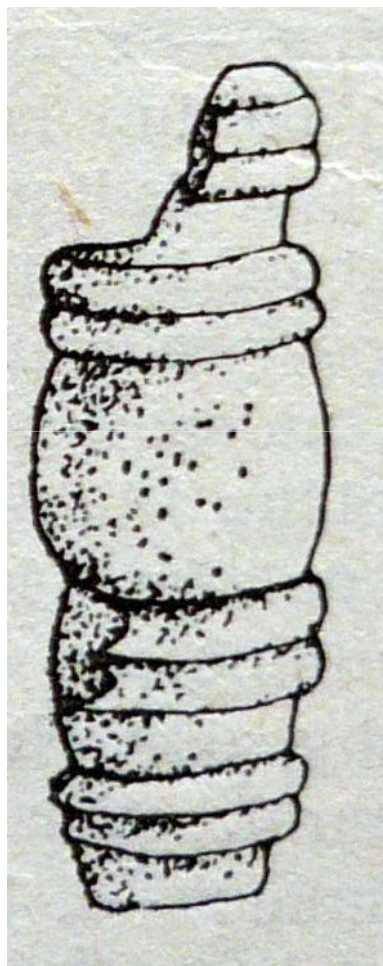
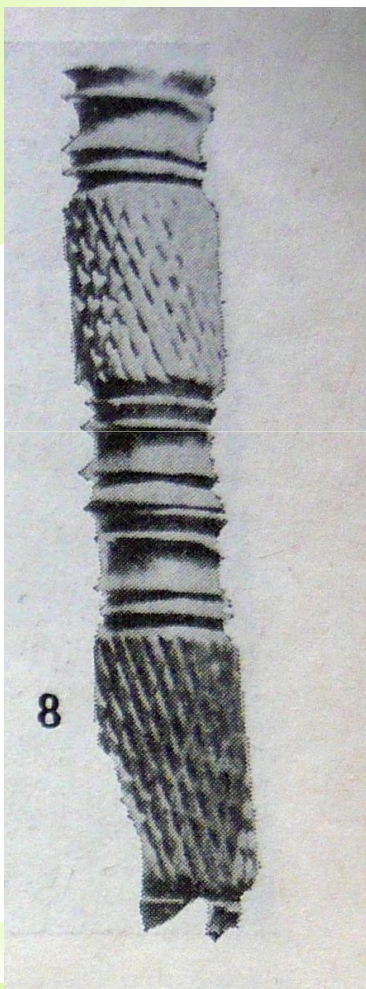
# 1. Pracovní nástroje a jejich součásti

Jehly a šídla - na zhotovení dírek se používaly tzv. díkovače; jehly mají kloubovou hlavici jako držadlo a druhý konec je zabroušen

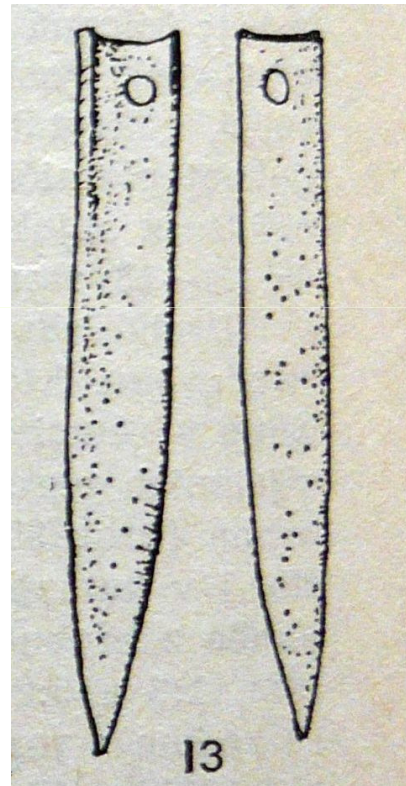
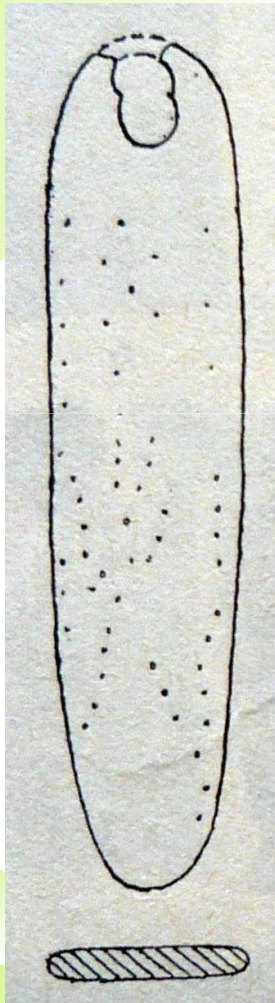
Zlomek jehly, z níž se zachovala hlavice s kruhovým otvorem; nález z hradu Landek



## Jehelníčky (nálezy ze Slovenska)



Na pletení rybářských sítí se používaly proplétačky, jaké známe z Bratislavy a z výzkumu hradu Branč

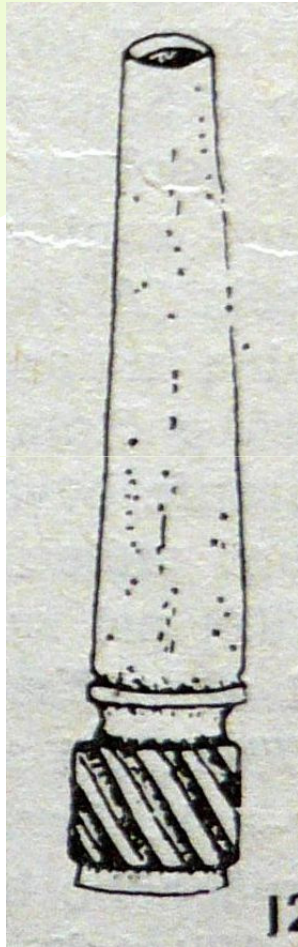


# Rukojeti nožů z Bratislavy

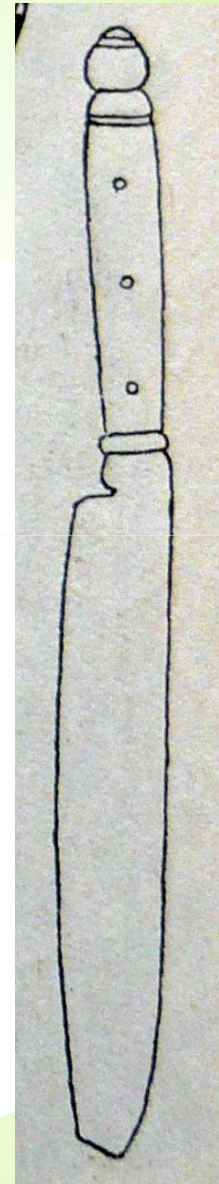




Rukojeť vidličky 16.století



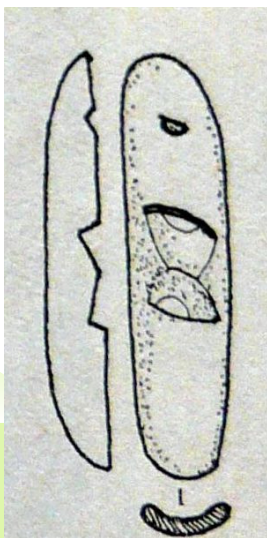
Celokostěný nožík  
z hradu Děvín



## 2. Ozdoby a toaletní potřeby

Šperková zápona z 10. století, Maďarsko  
- zdobena rostlinným ornamentem

Další zápony z Trebišova, Kežmarský zámek,  
Sekanka u Davle



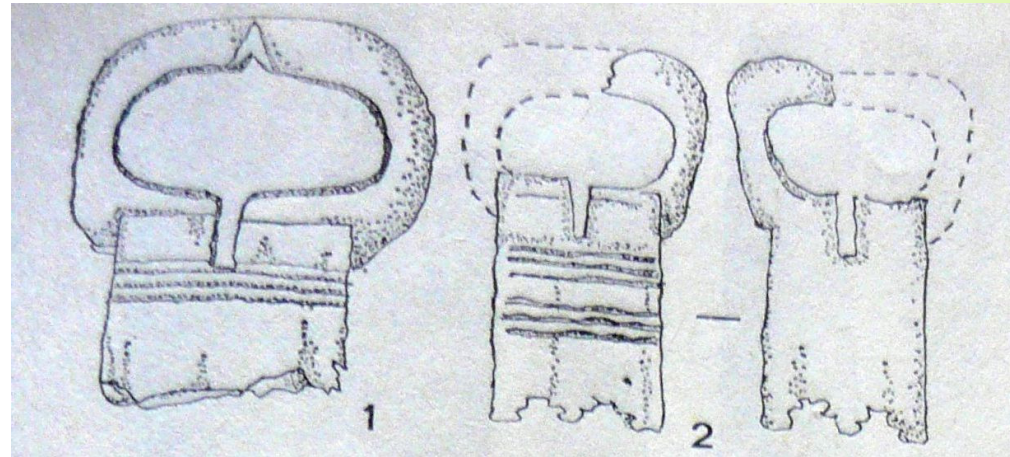
Jednoduchá šatová zápona



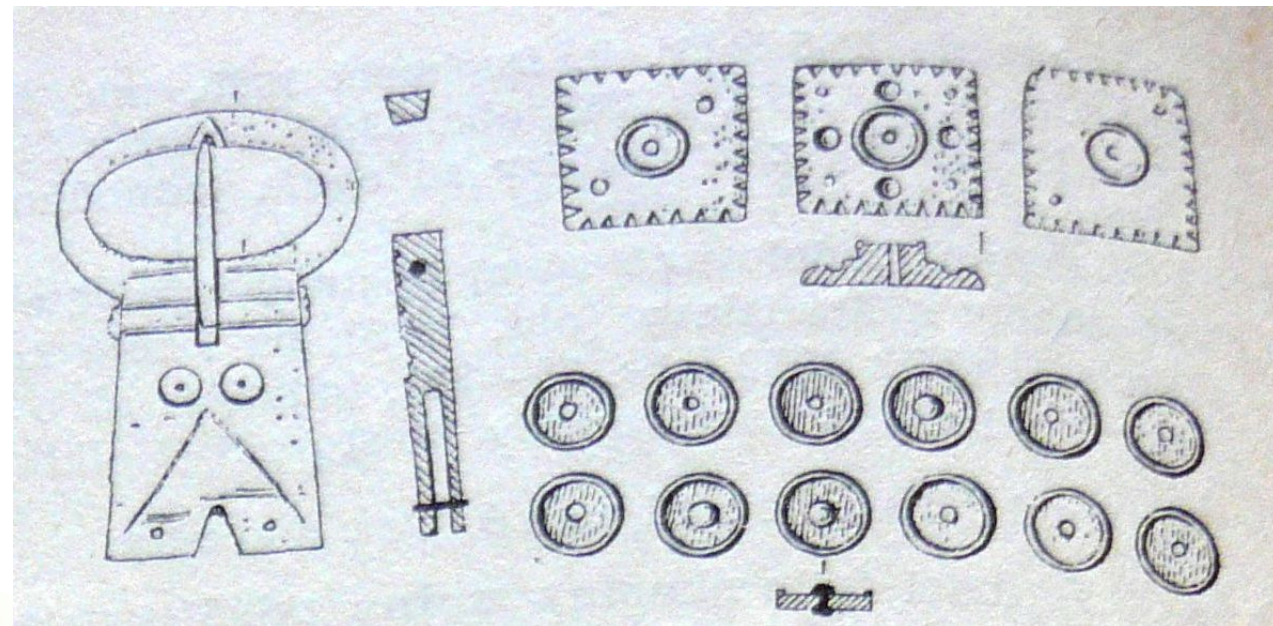
## Části opasků z parohu

Lokality: Zbehy, okr.Nitra; Drážovice, hrad Liptov

- Přezky

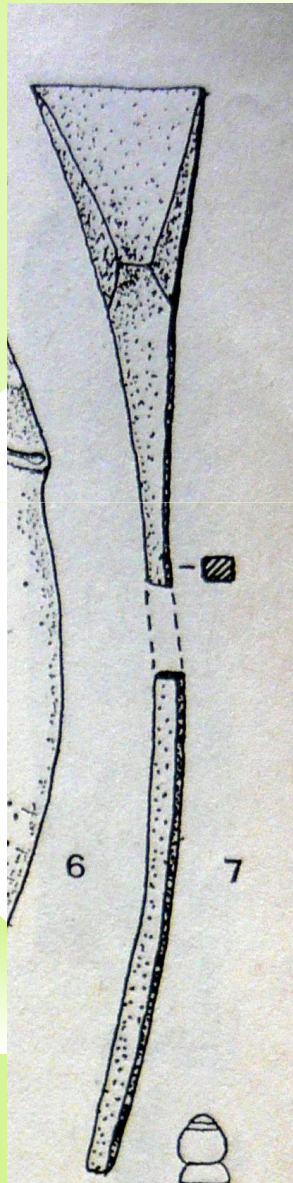


- Garnitura



## Jehlice do vlasů

- Liptovská Mara, 15.století



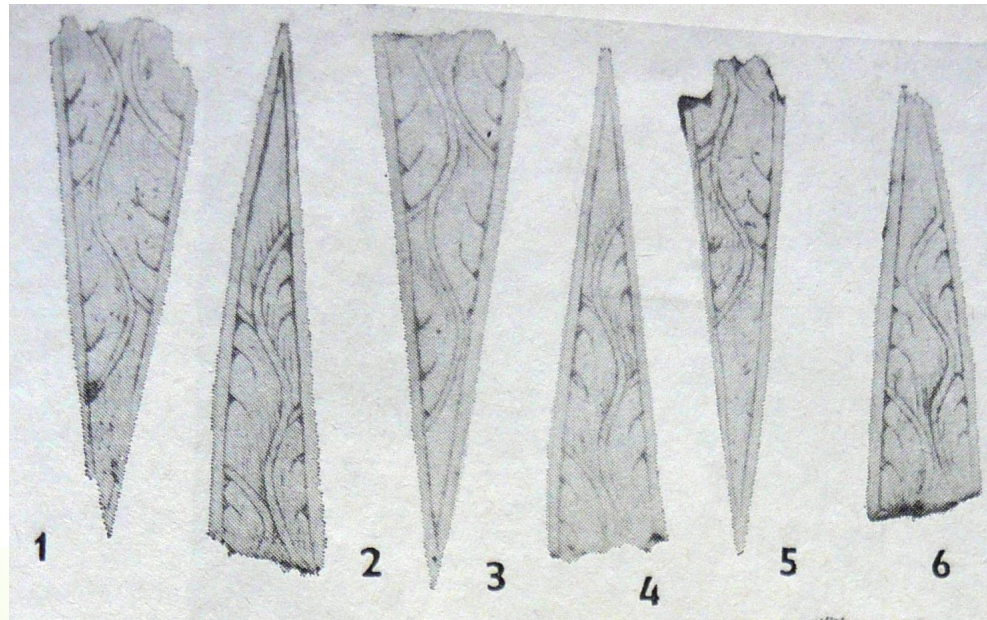
Ozdobné přívěsky (amulety) - jednoduché provrtané kosti nebo zuby

Plastika v podobě hlavy koně - Bešeňová



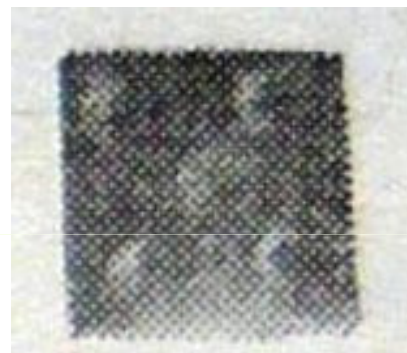
# 3. Součásti militárií

- kostěné oválné ploténky ze střední a koncové části reflexního luku
- rukojeti šavlí obložené ploténkami, rostlinné motivy (Trnovec nad Váhom, Trebišovský hrad)
- Ploténky z obložení těla kuše

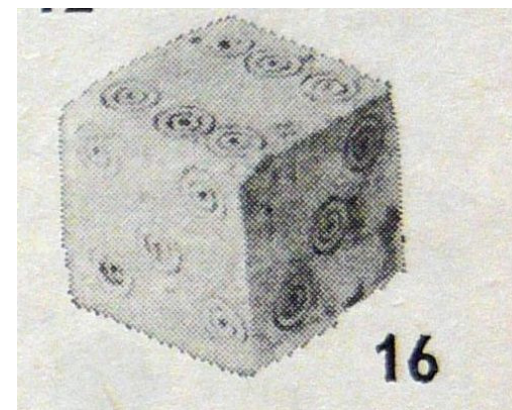
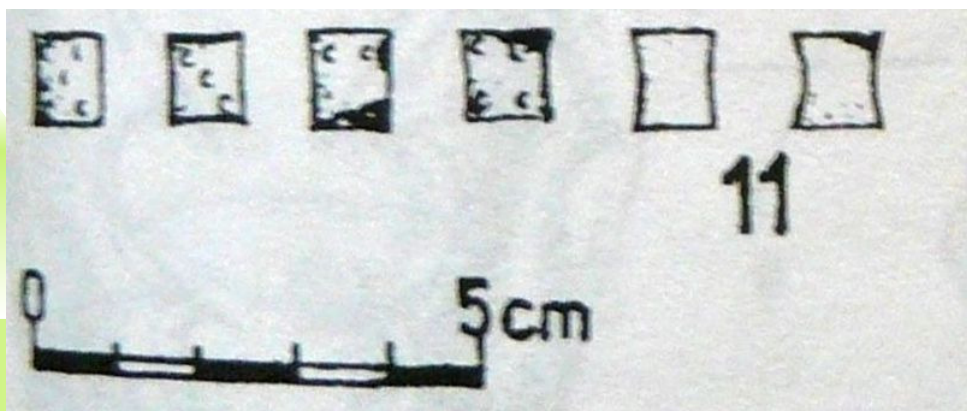


# 4. Předměty k zábavě a hřám

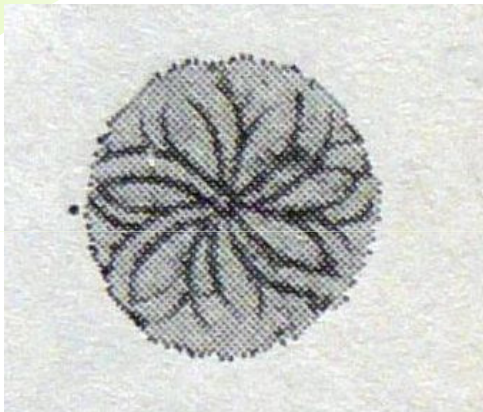
- Hracími kostky se zabýval V.Hrubý
- domácí výroba
- hazardní hry
- 15. - 17. století



Brno - Stará radnice



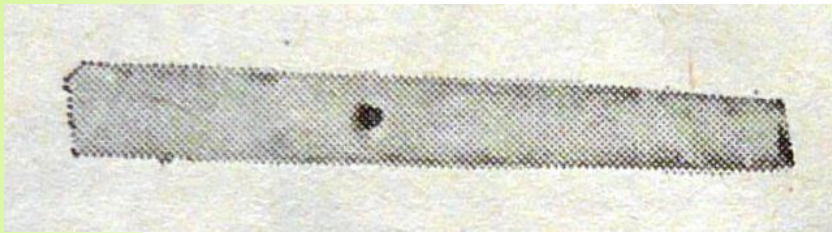
Hrací terčík či žeton - zdobení jen na jedné straně; hry jako dáma; motivy zvířecí, bojovné, mytologické a křesťanské  
- u nás vzácné; lokality: Šarlšský hrad, Košice - Krásná nad Hornádem, Děvínský hrad



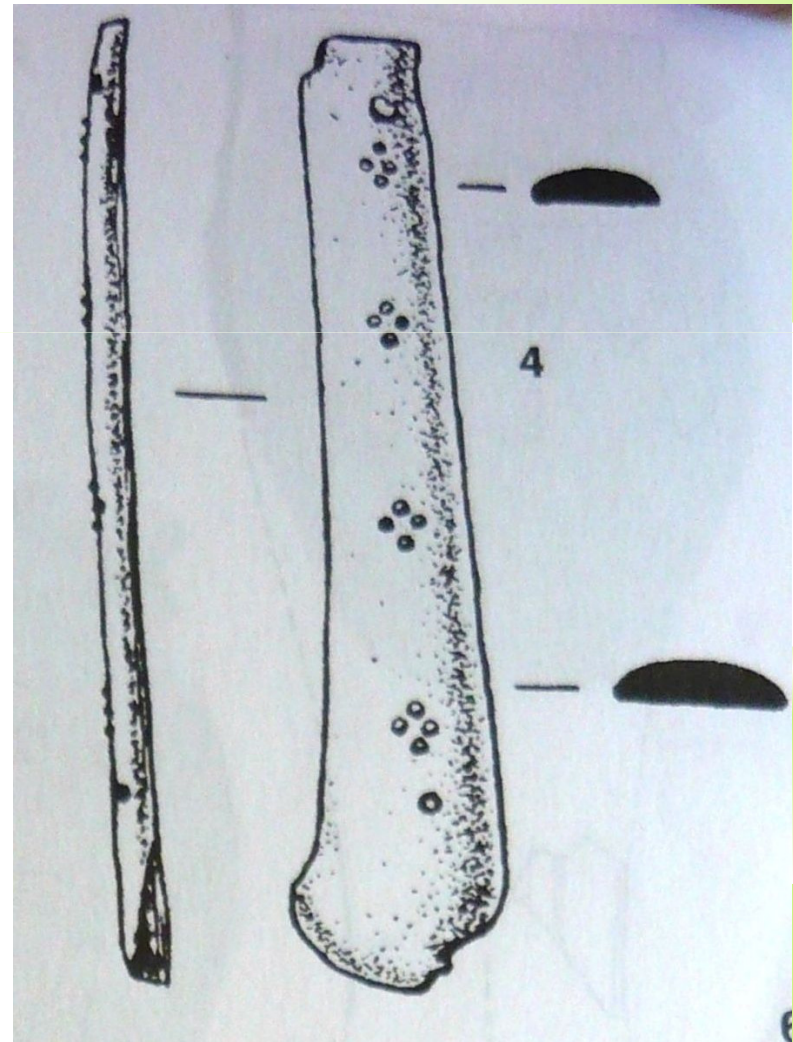
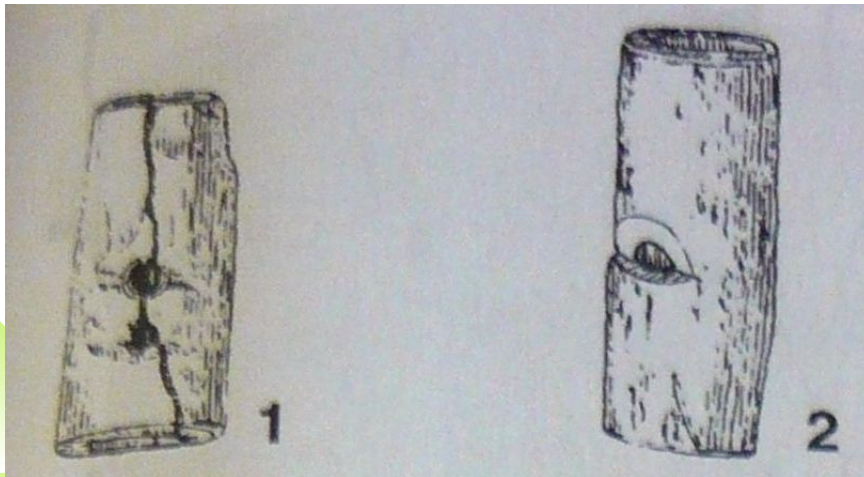
Šachy - ojedinělé doklady, nejen z kosti, ale i ze dřeva, vzácná výbava figurek z Maďarska z hradu Nagyvászony, 2.po.15.st.



Píšťalky - z dutých zvířecích, nejčastěji ptačích kostí  
- Mikulčice, Štúrovo, Děvín, Rokštejn, Mstěnice

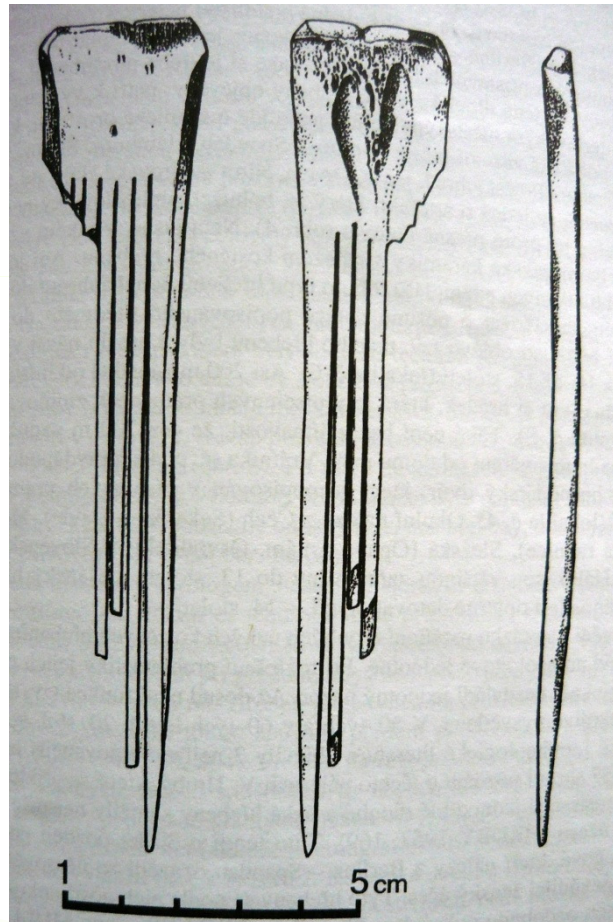


Píšťalky z lok. Konůvky



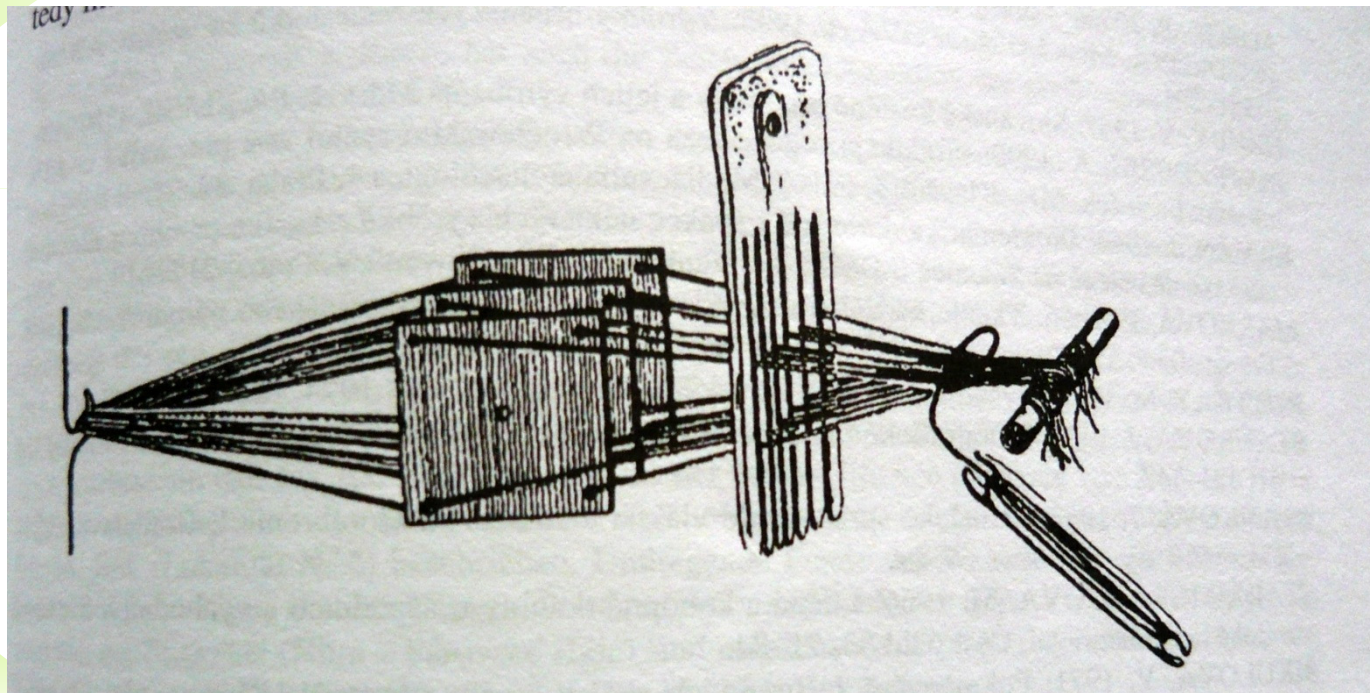
# 5. Hřebeny

Tzv. tkací hřeben z obce Lešany, který byl vyroben z kosti tura domácího, 12.-13.století



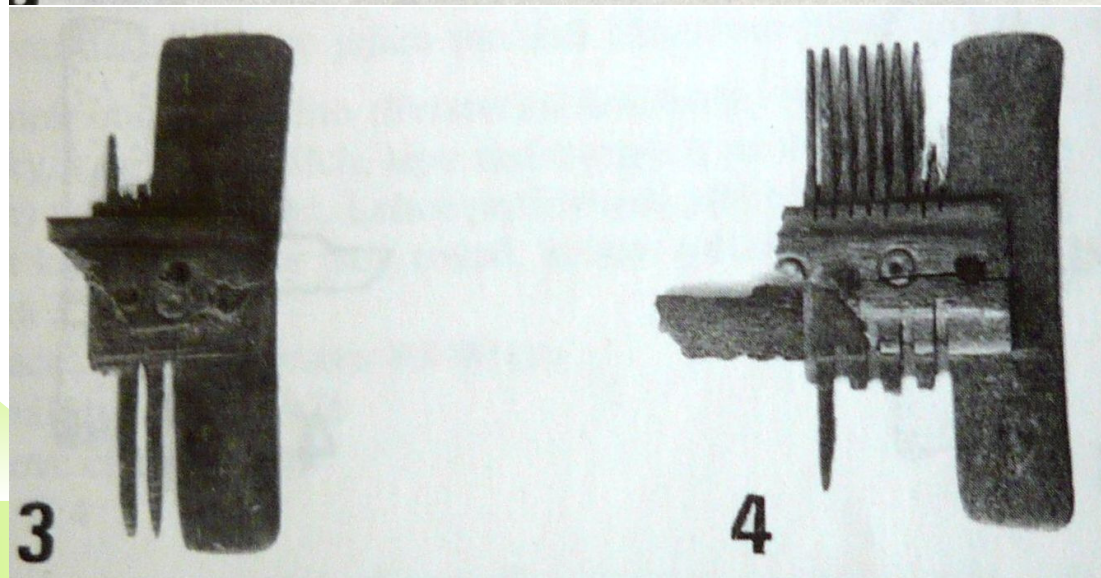
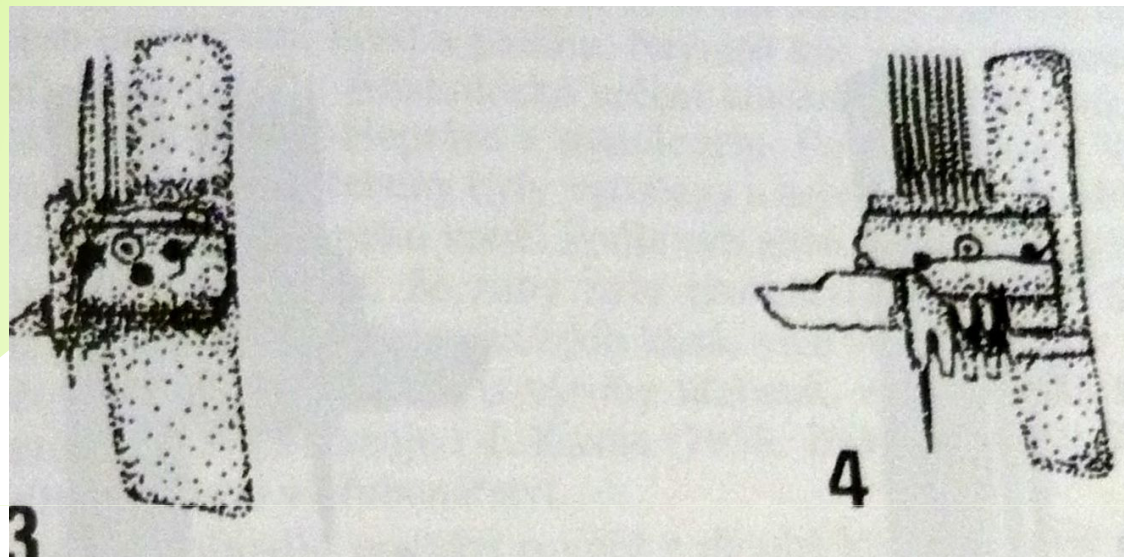
## Interpretace hřebenů:

1. Ozdoba ženského účesu - V.Hrubý
2. Pracovní nástroj (zpracování lnu) - F.Westhusen
3. Tkací hřeben - J.Kaván



Kresebná rekonstrukce pravděpodobného použití tzv. tkacího hřebenu (podle KAVÁN 1964)

# Dva hřebeny z hradu Landek



# Závěr

Interpretace mnohých kostěných předmětů je stále nejasná - nedostatek srovnávacího materiálu a literatury. Je třeba klást důraz na význam ikonografických pramenů pro objasnění funkce těchto předmětů.

# Literatura

- \* Flodrová, M. - Loskotová, I. 1995: Výrobky brněnských řemeslníků 14. století, *Archaeologia historica* 20, 551-561.
- \* Fojtík, P. - Švecová, R. 2005: Nález tzv. tkacího hřebenu z katastru obce Lešany, Olomoucký kraj. Sborník prací filozofické fakulty brněnské univerzity 52-53, M8-9 (2003-2004), 229 - 243.
- \* Měchurová, Z. 1986: Kovové a kostěné předměty z hrádku Kepkov, *Časopis Moravského muzea* 71, 157-174.
- \* Měchurová, Z. 1996: Výrobky z kosti z hradu Landeka (obec Koblov, okr. Ostrava, *Časopis Moravského muzea* 81, 155- 165
- \* Měchurová, Z. 1997: Konůvky - zaniklá středověká ves ve ždánickém lese. Studie AÚ AVČR v Brně XVII, Brno.
- \* Slivka.M. 1983: Slivka M.,1983: Výrobky z kosti a parohu na Slovensku z obdobia stredoveku. *Archaeologia historica* 8, 327-346