

# Textil a textilna výroba v 13. – 15. storočí

Alžbeta Pivková (učo 413656)

# Bádatelia a bádanie:

- V CR : prvý sa zaoberali textilnou výrobou: Lubor Niderle, Vilém Hrubý, Mária Kostelníková
- V súčasnosti hlavne: Březinová, Urbanová, Bravermanová
- Do 90. rokov 20.stor. Ojedinelý záujem archeologov
- Odvety systematické bádanie
- Stále narastajúci počet archeo. Nálezov súvisiacich s textil. Výrobou
- Priaznivé podmienky pre chochovanie organ. Materiálov v mestskom prostredí – rozmach výskumu v tomto prostredí

# Pramene:

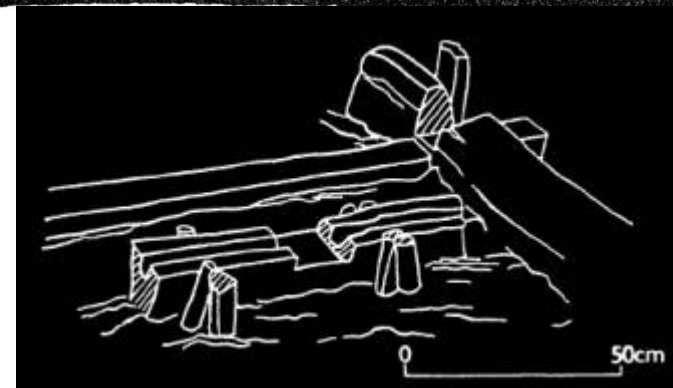
- Veľa dochovaných písomných a ikonografických prameňov
- Archeologické pramene - nálezy textilií alebo nálezy nástrojov na výrobu textilií
- Etnografické pramene
- Experiment – najviac možné nájsť v zahraničnej publikácii : „Experimentelle Archäologie in Deutschland“ napr. Goldman 1990...

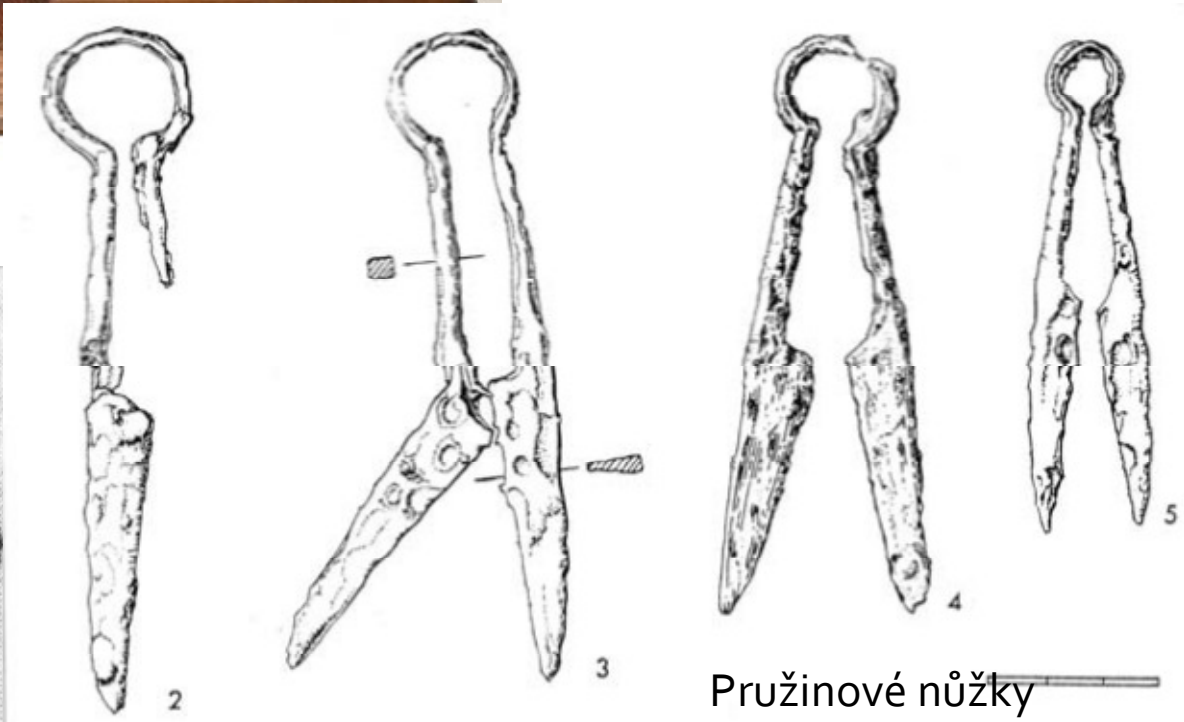
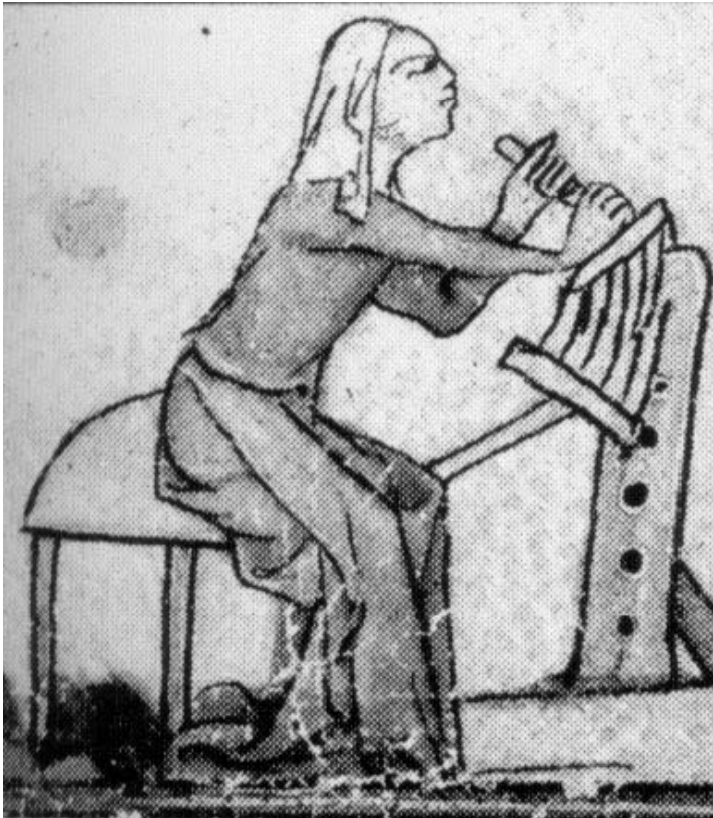
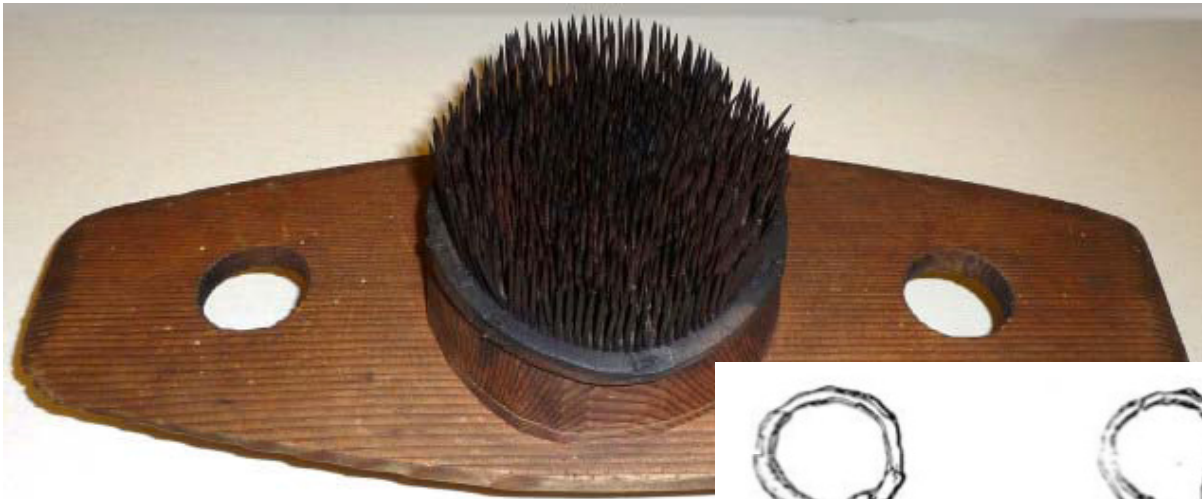
# Textilne materiály

- Rastlinné vlákna : ľan, konope, žihlava( kopřiva), bavlna
- Živočíšne vlákna: ovčia vlna, zvieracia srst', žíně, hodváb

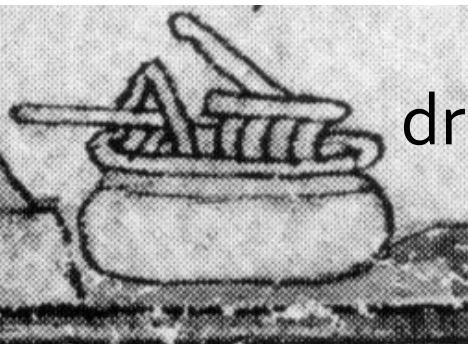
# Príprava textilnej suroviny - nástroje

- Drhleny
- Palice a tlouky
- Lamky
- Třepačky
- Vochle
- Pružinové nůžky
- Súkenické střely
- Mykací kartáče
- Česací hřebeny





Pružinové nůžky



drhlen



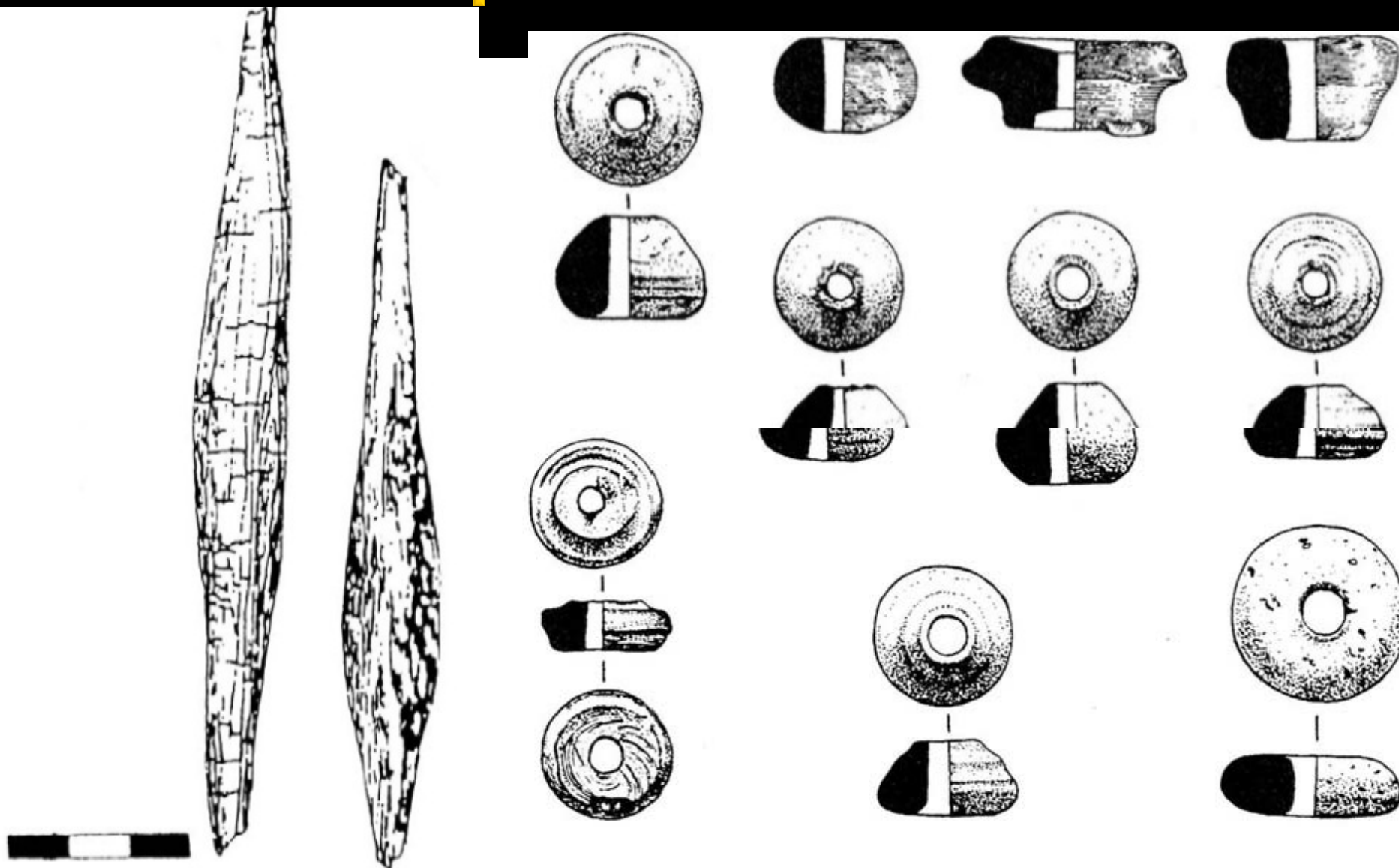
# Výroba priadze a nití

- Ručné vreteno s přeslenem –  
použitie do 14. storočia- nachádza  
sa hlavne přeslen, absencia přeslenú  
v mestskom prostredí
- Spriadacie kolo – začiatok  
používania na prelome 13. a 14. stor.  
V prostredí mestského remesla
- Kolovrat - výraznejšie použitie až  
od konca 15. stor
- Přeslice se zásobou přediava





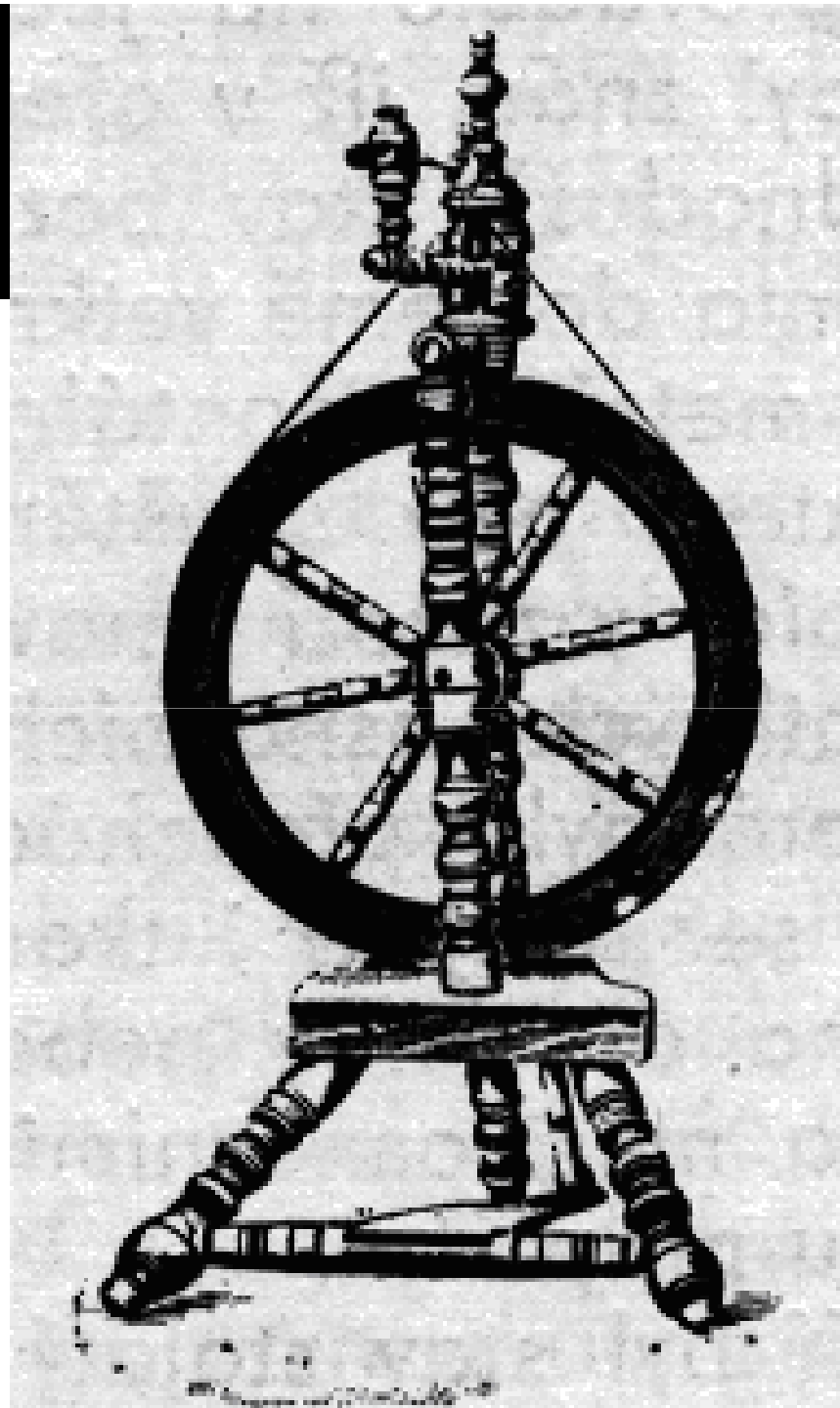
# Vřeteno s přeslenem



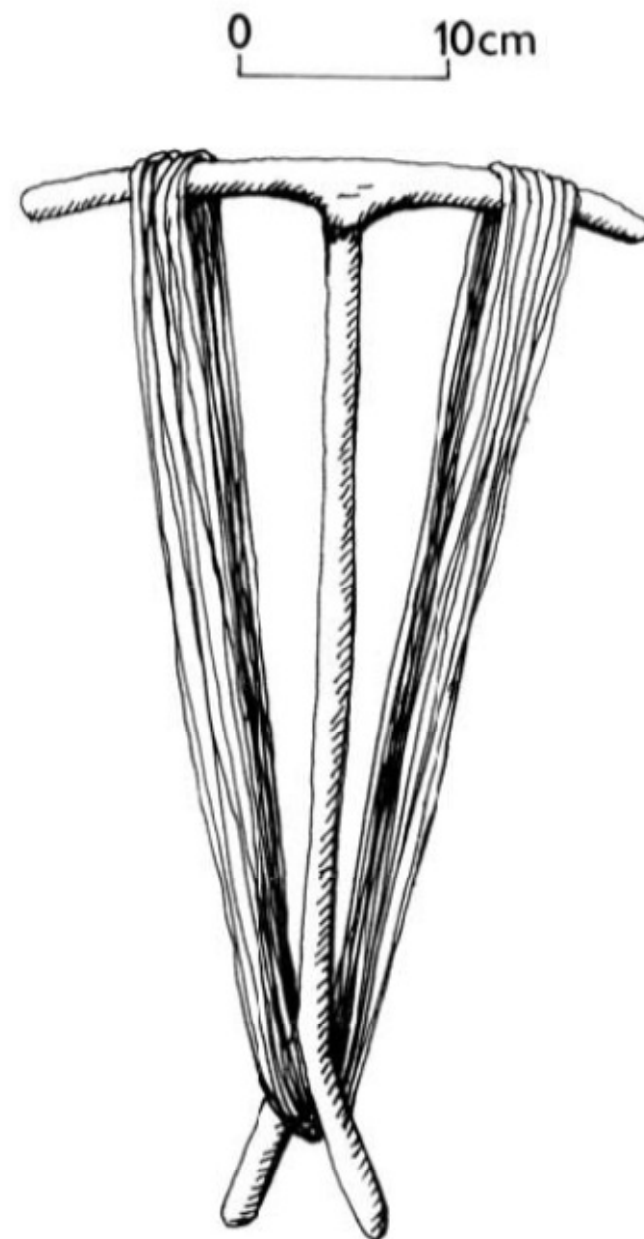
# Spriadacie kolo



# Kolovrat

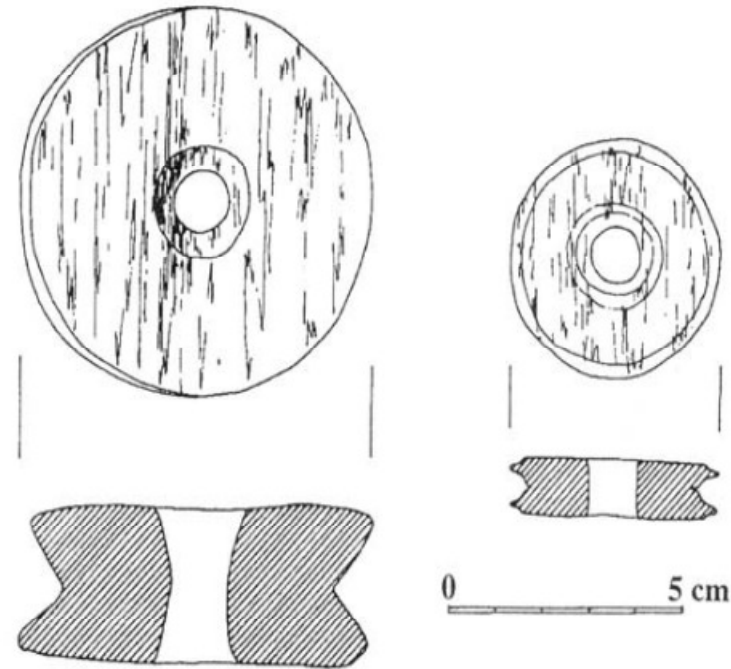


# Praslica a motovidlo

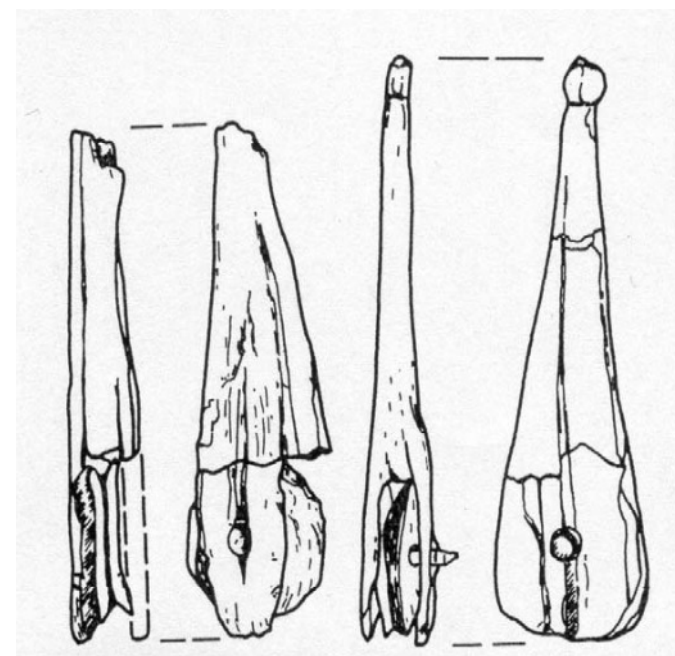
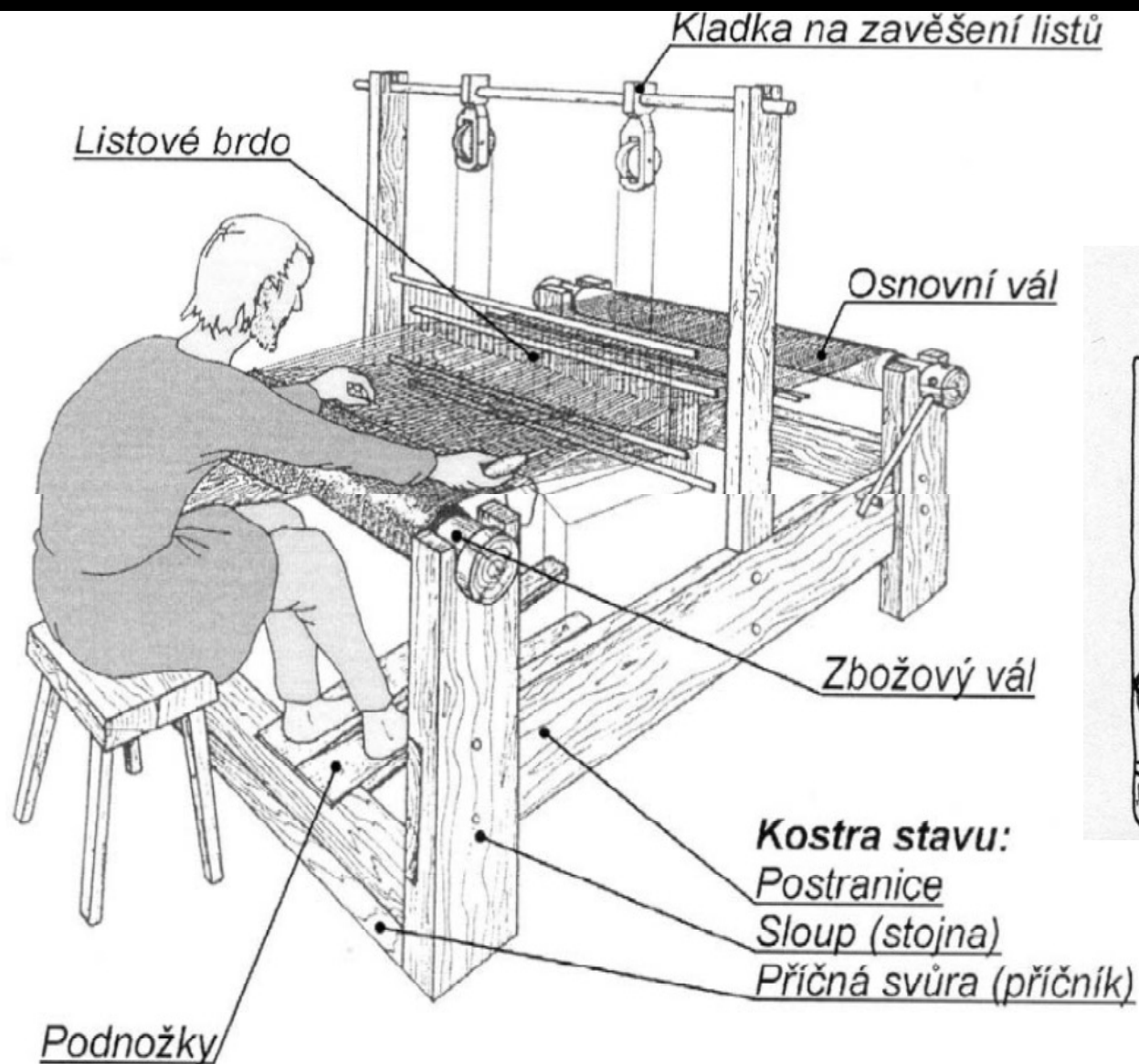


# Výroba tkaniny – tkalcovské stavy

- Prošlupový horizontálny stav – časté nálezy z 13. – 15. stor. – hlavne kotúče z kladkyna zavesenie listov s niťami
- Mriežkový stav
- Doštičkový stav



# Prošlupový horizontální stav



- Dôkaz horizontalneho tkalc.stavu- zaniklá stredoveká tvrz v Senonicích u Jaroměře – zač. 14. stor.



# Tkalcovský člnok

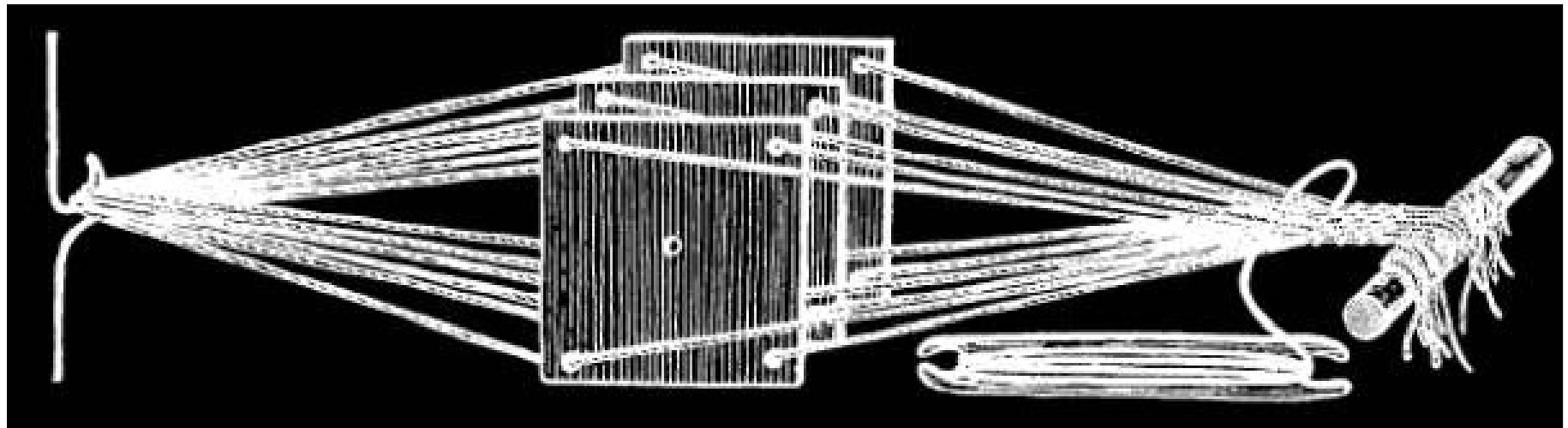
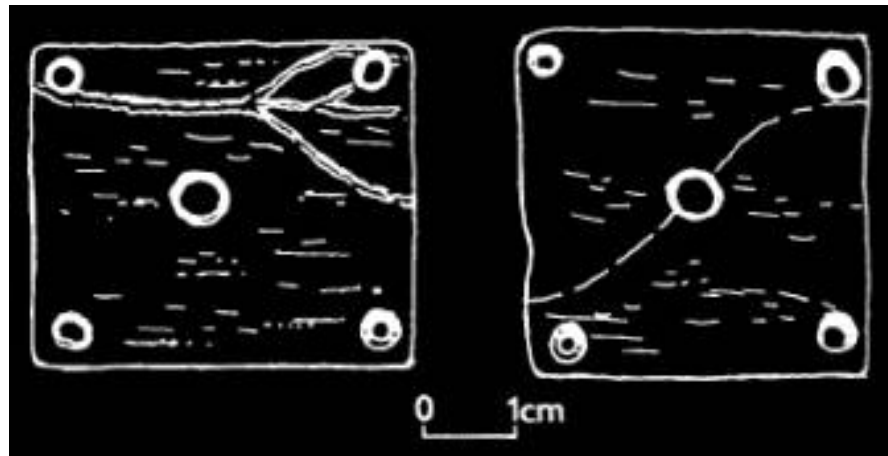




# Mriežkový stav



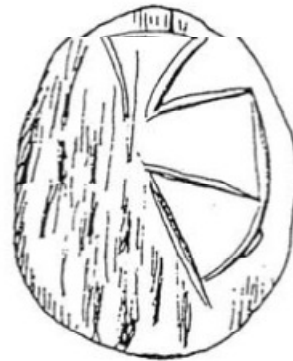
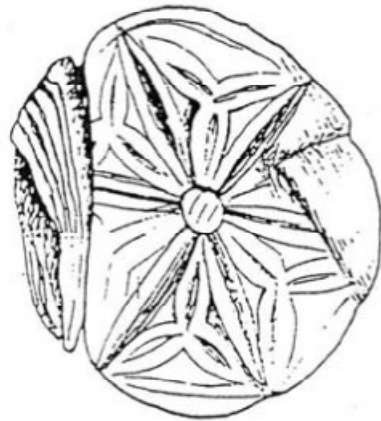
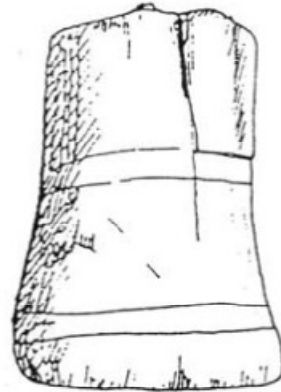
# Deštičkový stav



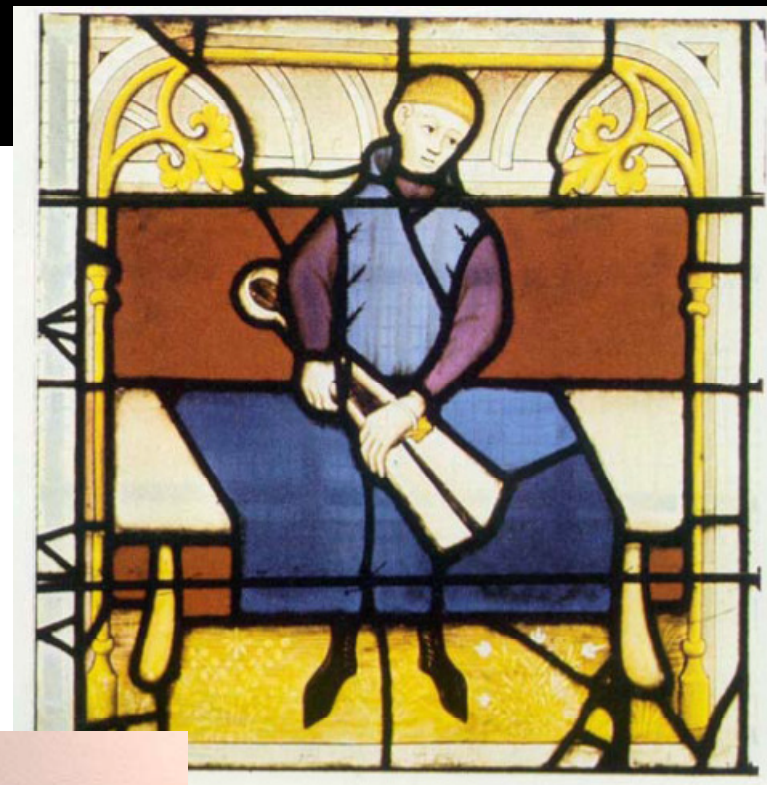
# Farbenie textilií



# Potlačovanie látok



# Valchovanie, postrihovanie a počesávanie



# Archeologické textilné nálezy

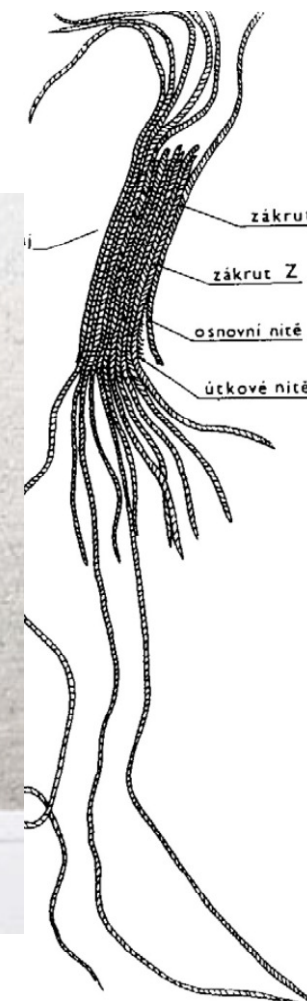
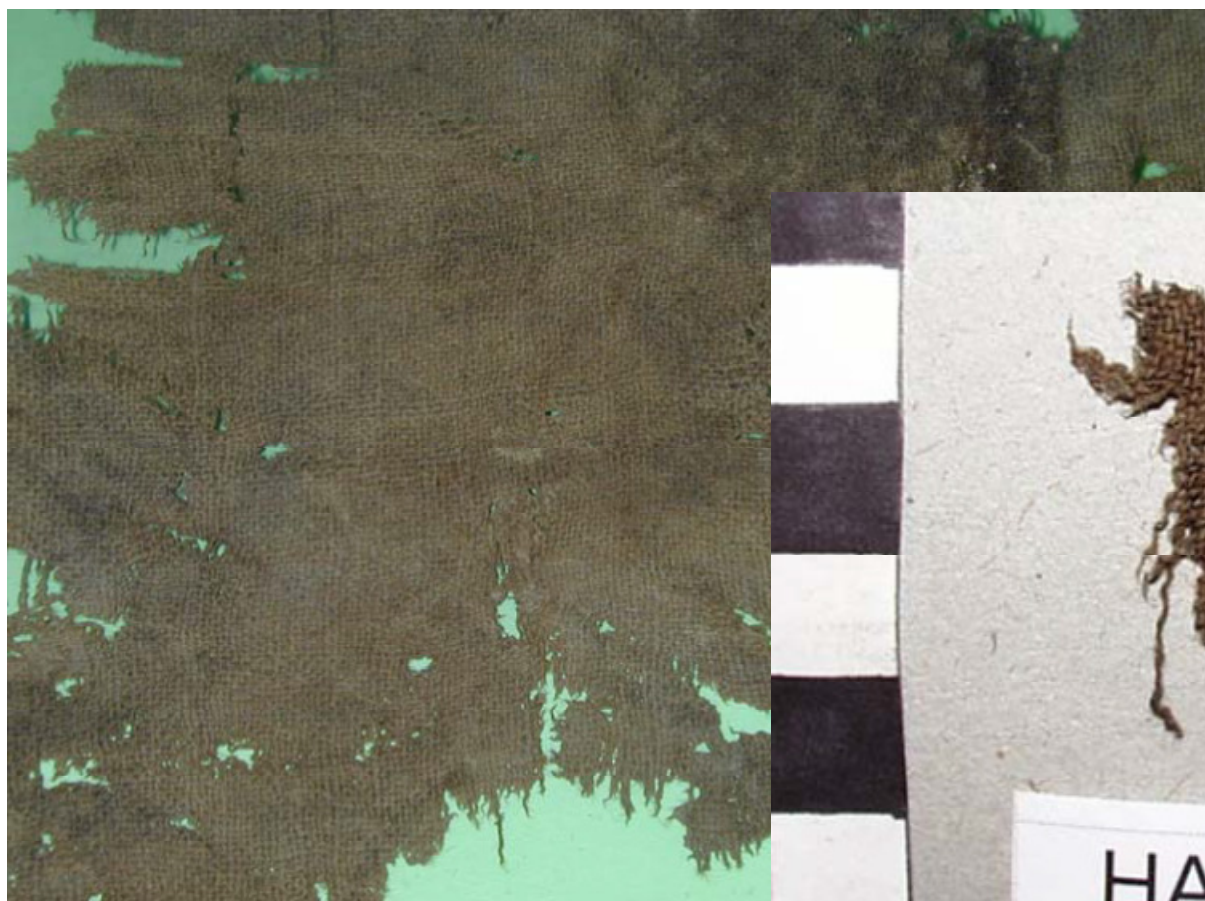
Stav zachovania:

- Zkorodovaná textília zachovaná na alebo v blízkosti kovového predmetu
- Vlhká samostatne zachovaná textília
- Odtlačok textílie v inom materiáli (keramika)
- Suchá samostatne zachovaná textília

# Lokality s najväčším počtom analyzovaných stredovekých textilných fragmentov - Plzeň

- Analyzovaných a publikovaných 156 rôznych textílii z 11 objektov ( studní a odpadových jám)
- Večšina vlnené tkaniny utkané v plátovej väzbe, ojedinele keprová väzba
- Výskyt hodvábných textílii v mestskom remeselníckom prostredí

# Lokality s největším počtem analyzovaných středověkých textilních fragmentů - Plzeň

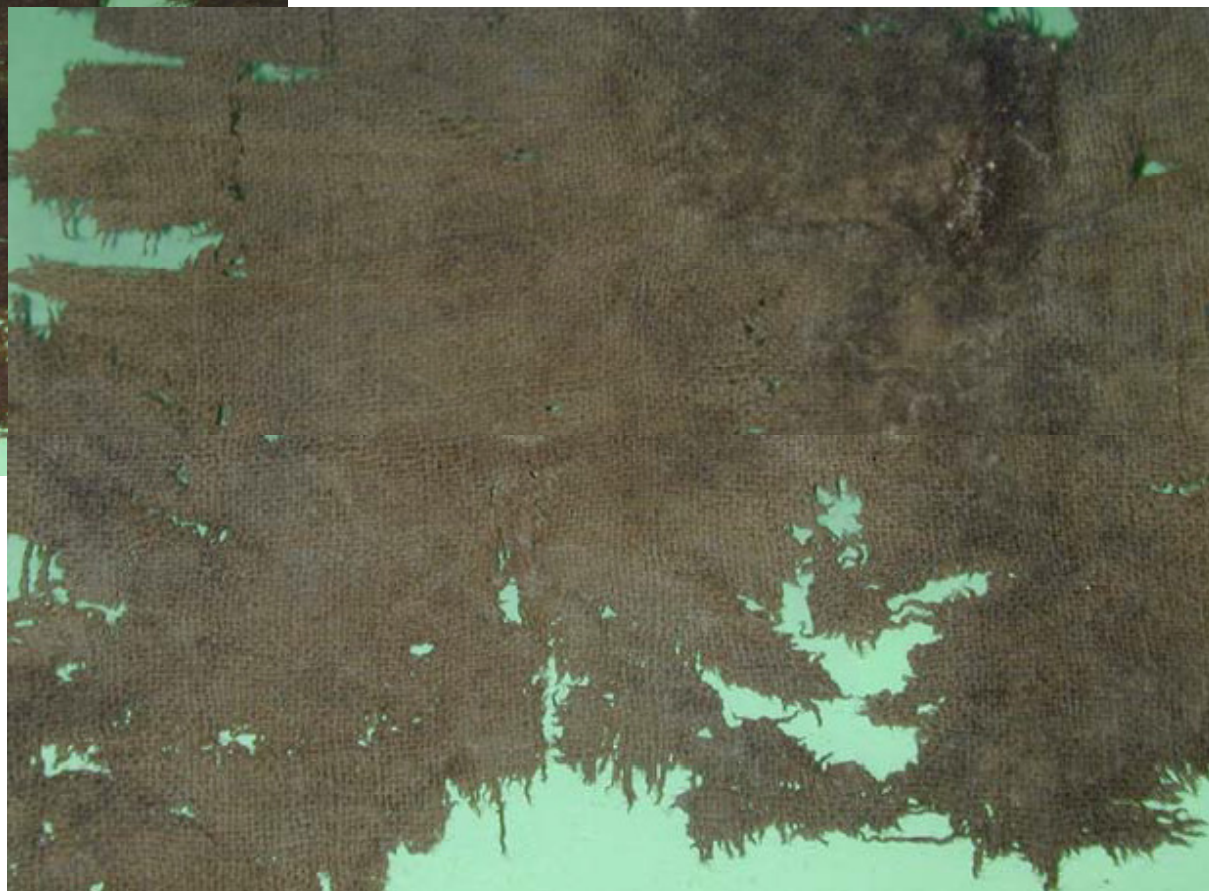
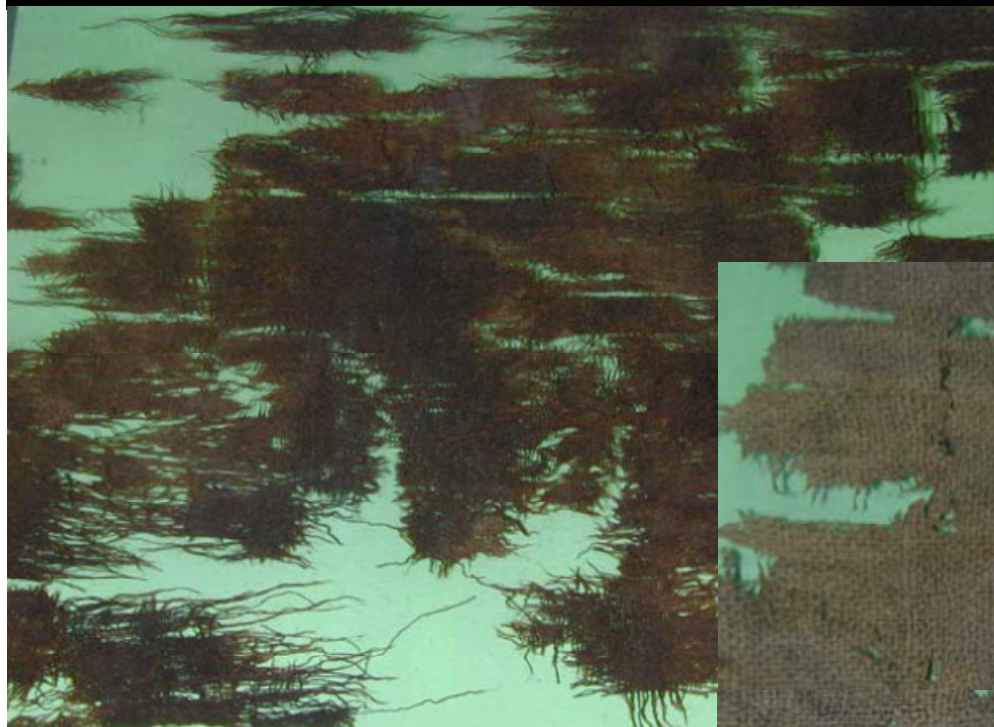




# Lokality s najväčším počtom analyzovaných stredovekých textilných fragmentov - Praha

- Analytovaných a publikovaných 40 rôznych textílii z dvoch zkúmaných parcel v centre mesta
- Prevažujúci výskyt vlnenej tkaniny, hojný počet tkanin rastlinného materiálu v plátovej a keprovej väzbe
- Výskyt hodvábných textílii
- Viac ako 1000 textil. Fragmentov z terennej depresie zaplnenej odpadom v priestore medzi Vodičkovou a Jungmannovou ulicou na Novom meste
- Veľmi pestrý a rôznorodý súbor malých fragmentov

# Lokality s největším počtem analyzovaných středověkých textilních fragmentů - Praha



# Lokality s najväčším počtom analyzovaných stredovekých textilných fragmentov - Opava

- Analyzovaných a publikovaných 28 rôznych textílii z odpadových jám
- Prevažujúci výskyt vlvenej tkaniny v plátenej aj keprovej väzbe

# Lokality s najväčším počtom analyzovaných stredovekých textilných fragmentov - Tábor

- Analyzovaných a publikovaných 18 rôznych textílii z odpadnej jamy
- Prevažujúci výskyt vlnenej tkaniny v plátenej väzbe

# Osamotené nálezy

- Osamotené nálezy ako napr. : odtlačok tkaniny na keramickej nádobe z Bukovan, dva odtlačky textílie na keramickom svietniku v Čáslavi, odtlačok tkaniny na vypálenej mazanicovej hrude zo Staré Říše, odtlačky dvoch tkanín na vypál. Mazanicovej hrude z Tišnova, fragment tkaniny z Kralic a pozostatky textilného vaku na mince z Rokycan a Starého Plzece.

# Literatúra:

- Březinová, H. 2007: Textilní výroba v českých zemích ve 13. – 15. století. Poznání textilní produkce na základě archeologických nálezů.