



## Poľnohospodárske nástroje na stredovekej dedine

Michaela Prišáková  
400279



# Osnova

- Úvod
- Rozdelenie nástrojov
- Pfaffenschlag
- Konůvky
- Bystřec
- Ikonografia
- Záver





# Úvod

Orba, ako významná súčasť života

Zvyšujúce sa nároky na pôdu



Zlepšovanie náradia, nové druhy

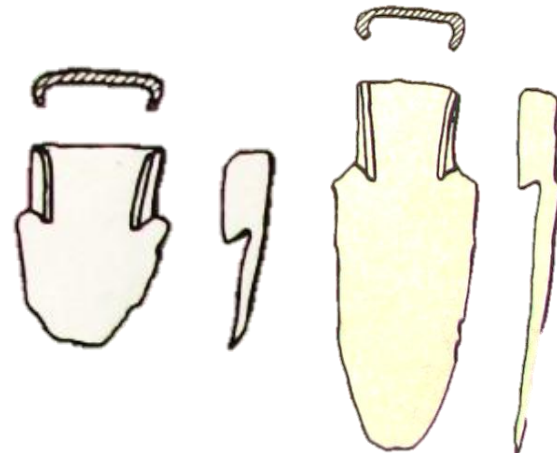
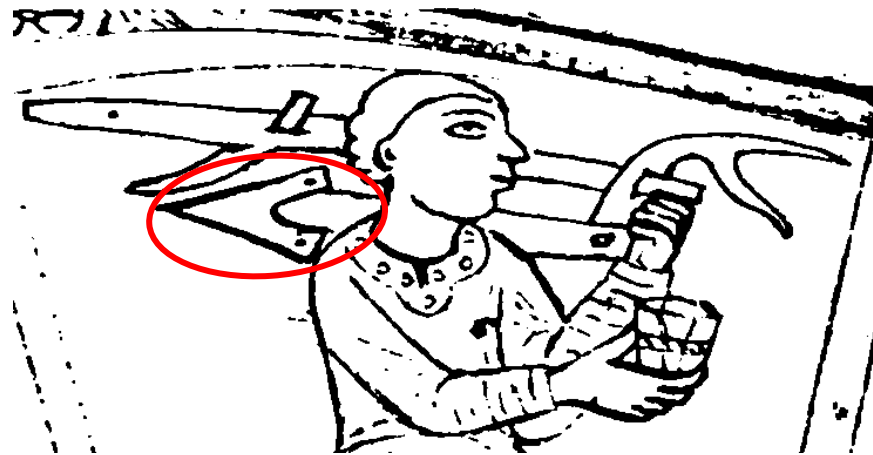
Určenie funkcie náradia, škála jeho využitia



Ikonografia

# Radlo

- Hlavné náradie **8.-10. storočia**.
- Drevené alebo s kovovou radlicou
  - Malá päťuholníková radlica
  - Dýkovitá
  - Listovitá (občas krojidlo)
- Od 11. storočia ustupuje do úzadia, kvôli zmene poľnohospodárstva

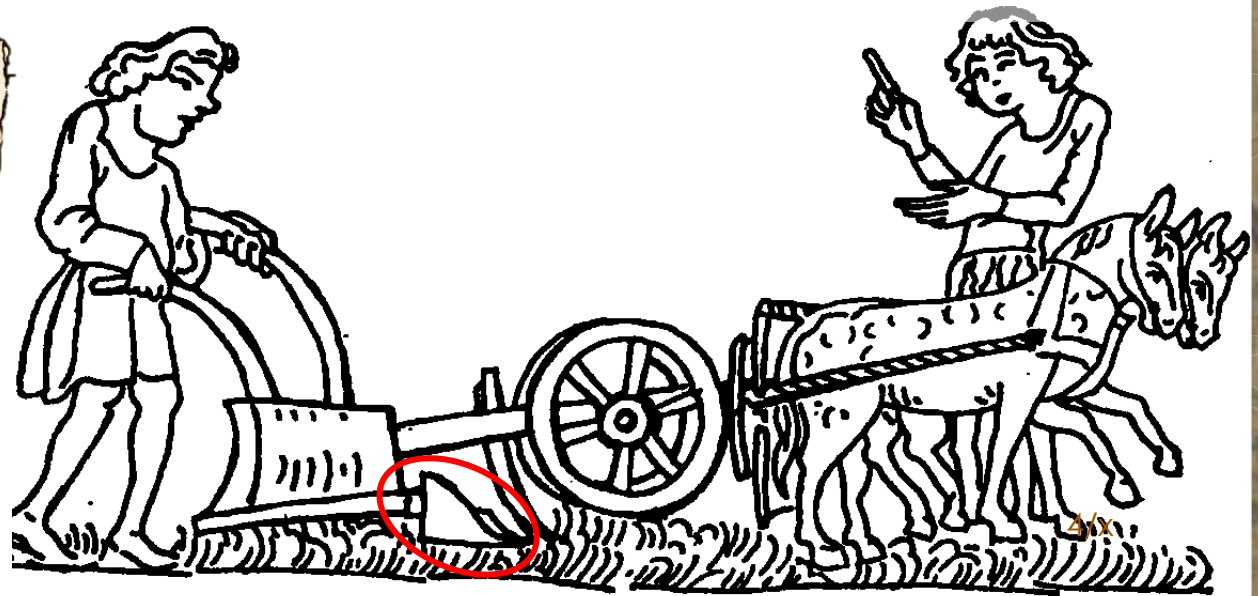
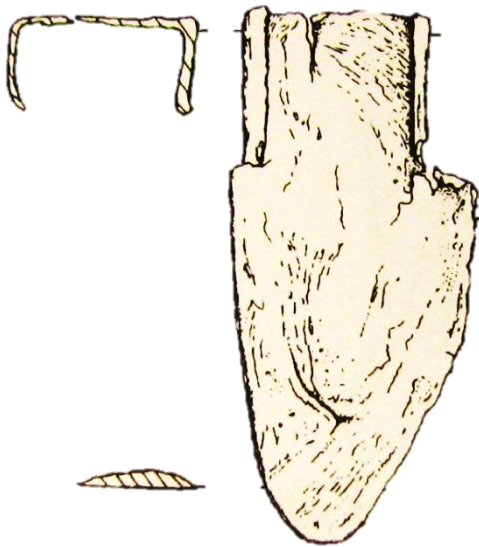




# Pluh

radlica

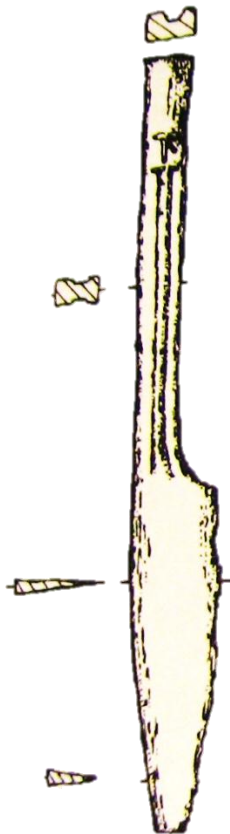
- Objavuje sa už v 8.-10. storočí
- Výrazne zastúpený až **od 11. stor.**
- Výhody oproti radlu:
  - Podrezávanie a obracanie pôdy
  - Hlbšia orba
- Asymetrické radlice



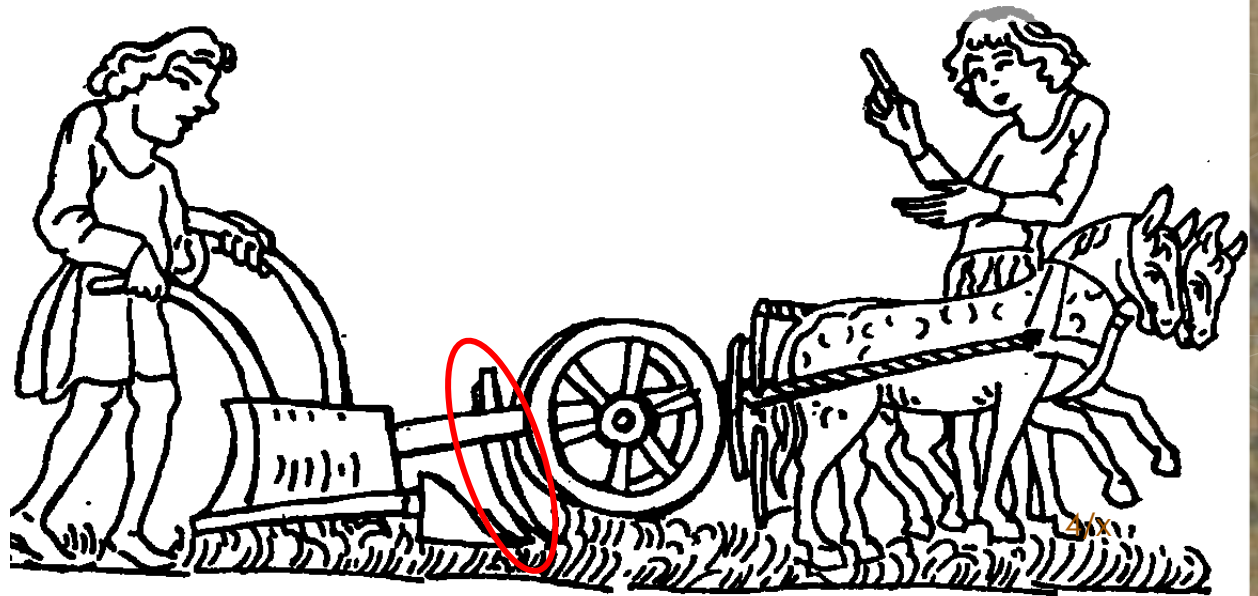


# Pluh

krojidlo



- Objavuje sa už v 8.-10. storočí
- Výrazne zastúpený až **od 11. stor.**
- Výhody oproti radlu:
  - Podrezávanie a obracanie pôdy
  - Hlbšia orba
- Asymetrické radlice



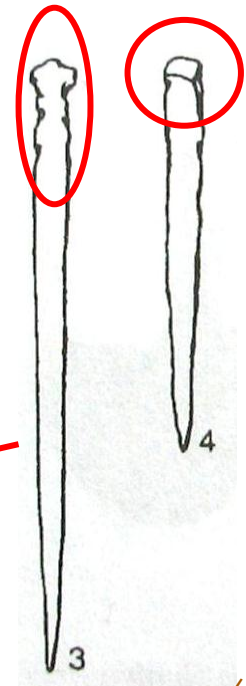


# Brána

- Prvé vyobrazenie zo 14. stor.
- Používanie železných zubov od 13. storočia
- Využívanie drevených brán
- Zuby mohli byť rôzne veľké
- Na bráne cca 20 zubov



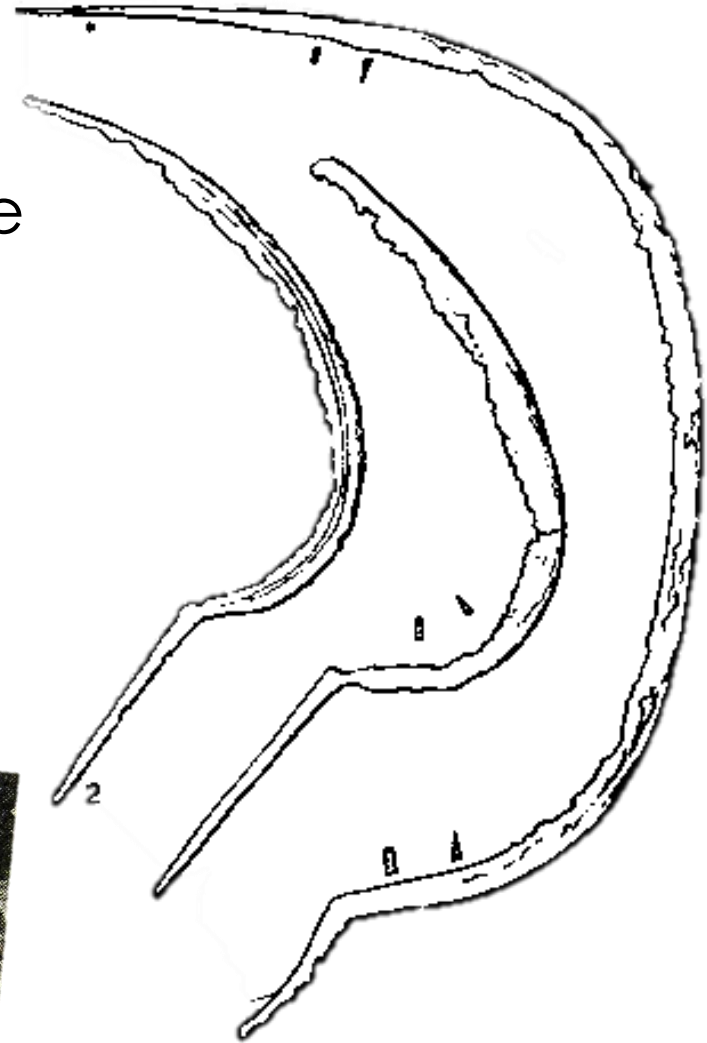
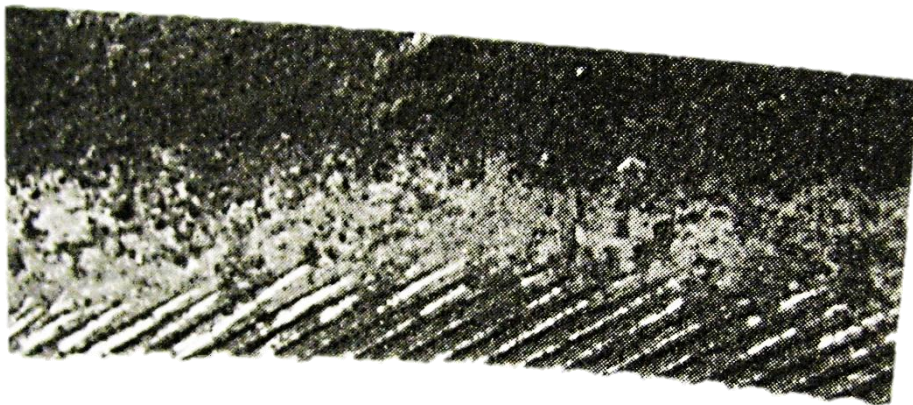
zuby





# Kosáky

- Používané už od neolitu
- Od 8. st. rímsko-provinciálne kosáky -> tvar elipsy
- Od 13. st. sa začali čepele zväčšovať
- Niekedy sa objavuje zúbkovanie

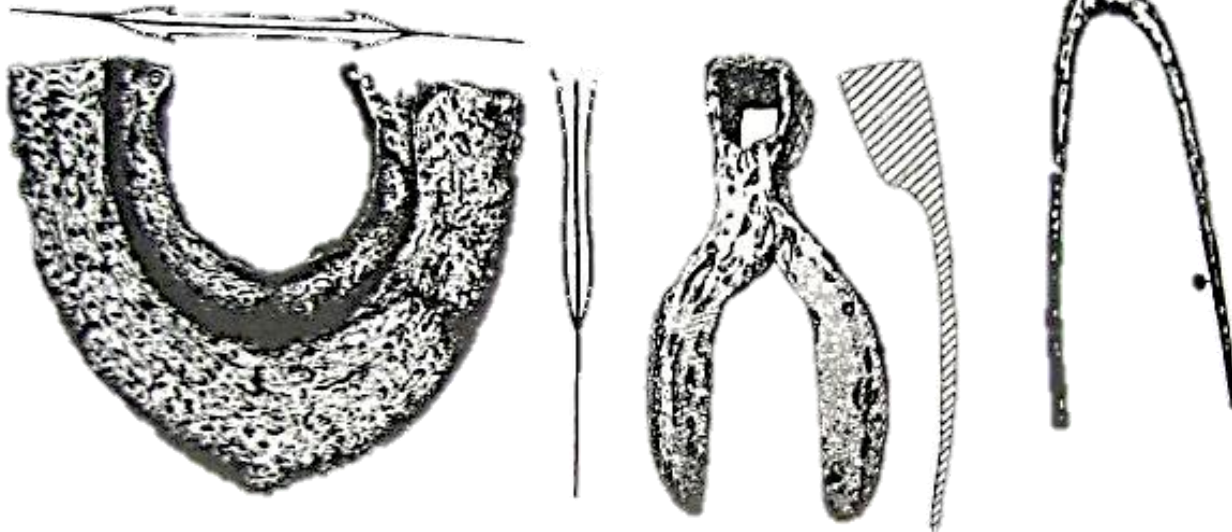






# Ostatné náradie

- Náradie používané v sadoch a na spracovanie obilia
- Kovanie rýľov, motyky, vidly, cepy, vinársky nôž, a podobne.

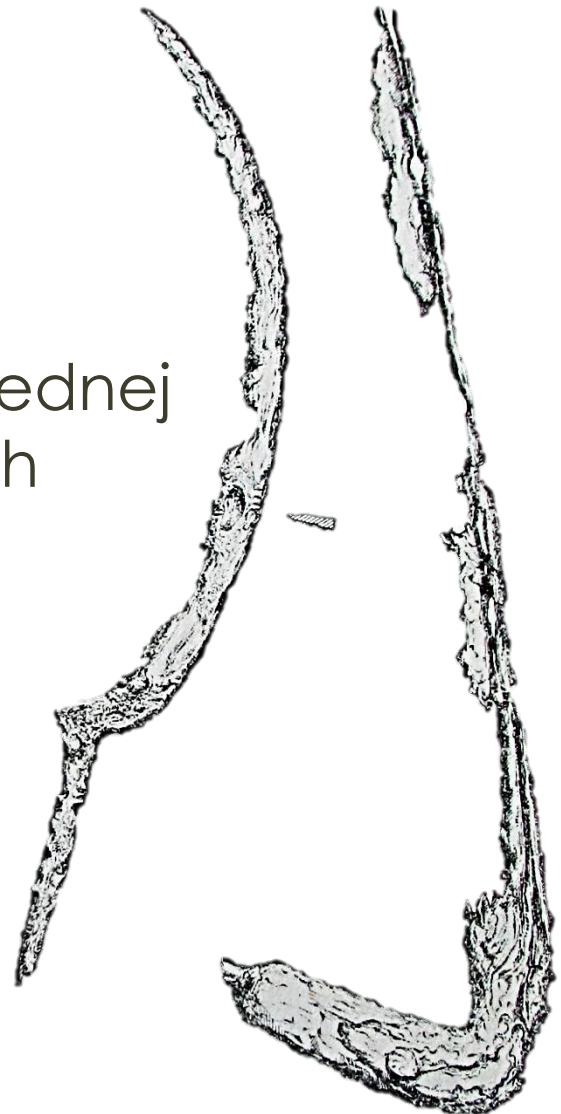
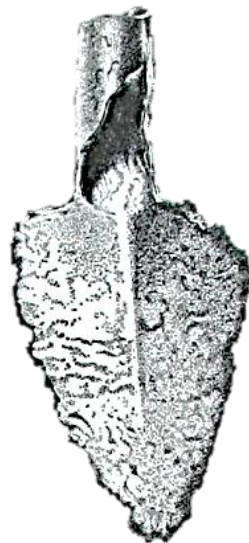
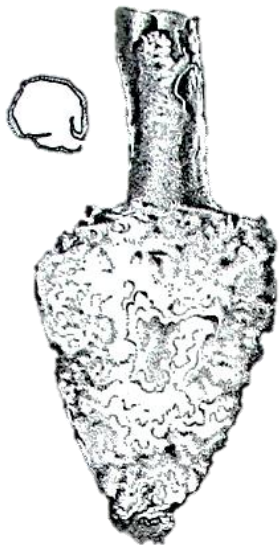


# Pfaffenschlag



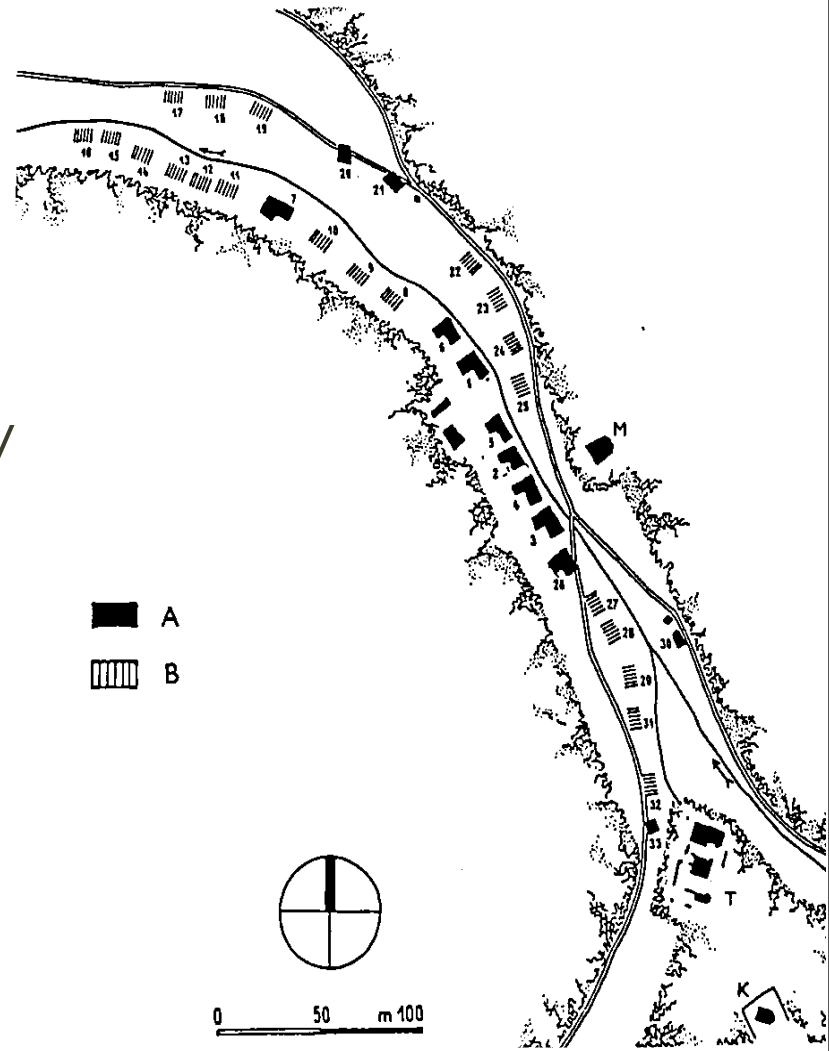
# Pfaffenschlag

- Skúmané v rokoch 1960-1971
- Objavených 59 kusov poľnohospodárskeho náradia
- Nálezy symetrických radičiek a jednej veľkej asymetrickej radlice -> pluh



# Konůvky

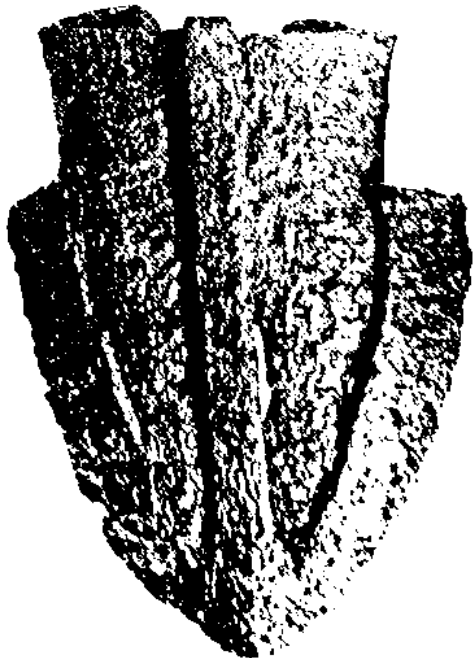
- J Morava – Ždánický les
- Skúmané: 1967-1970
- Objavených 161 kusov poľnohospodárskeho náradia
- Najpočetnejšie sú kosáky
- Zúbkovanie aj značky
- Zuby z brány



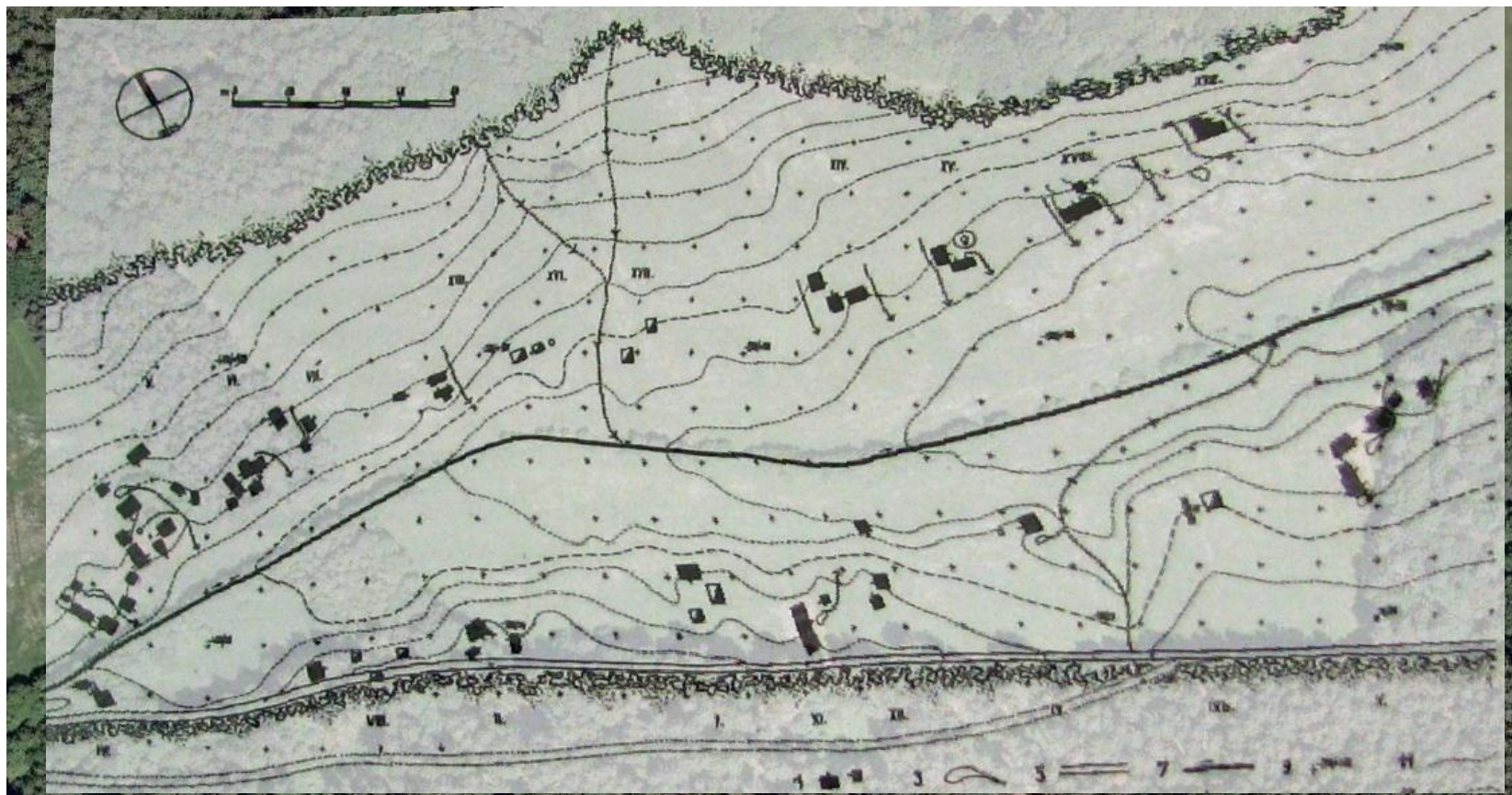
# Konůvky



- Radlica, zjavne opravovaná
- Krojidlo, kovanie rýľu, motyka, objímka cepu a ďalšie



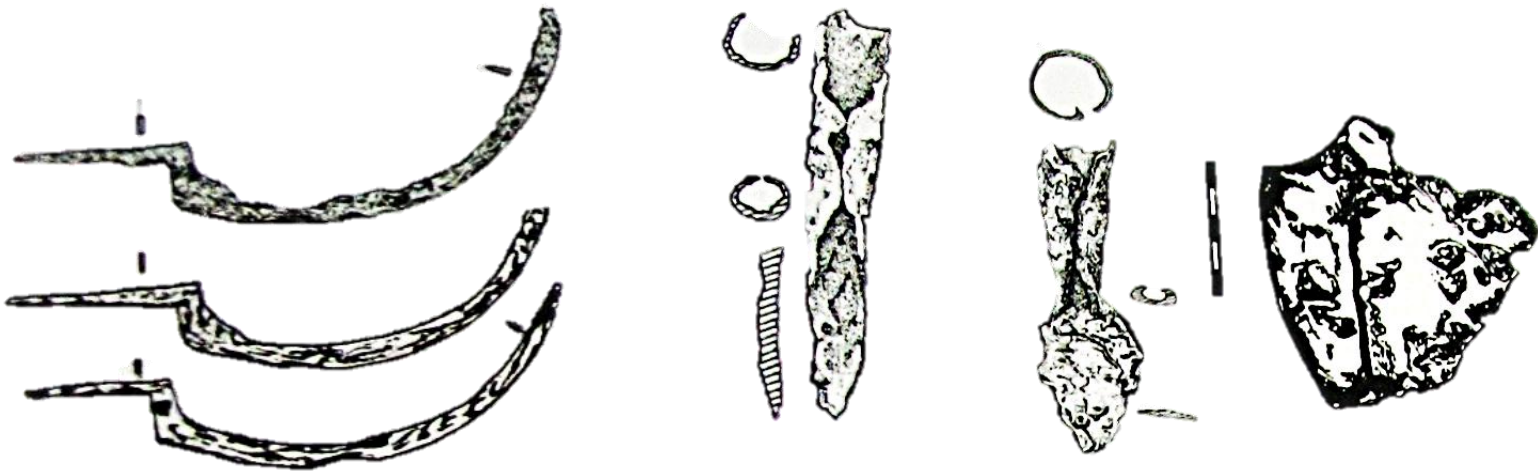
# Bystřec



# Bystřec



- Založený v 50.-60. rokoch 13. storočia
- Výskum v 2 fázach: 1975-77 a 1982-2004
- 64 kusov poľnohospodárskeho náradia
- Objavené 3 radličky, jedna reparovaná
- 35 kusov kosákov, niektoré zúbkované
- Vzácny nález kopy



# Ikonografia

- Funkcia predmetu, využitie, triedenie, rekonštrukcia, atď.
- Ilustrácie, fresky, kalendáre
- Vyobrazovanie typických činností podľa mesiacov





# Ikonografia





# Použitá literatura

- *Belcredi, L. 1989: Terminologie, třídění a kód středověkých kovových předmětů, Archaeologia historica 14, 437–472.*
- *Belcredi, L. 1990: Přínos ikonografie k poznání inventáře a všedního života na středověké vsi, Archaeologia historica 15, 43–55.*
- *Belcredi, L. 2006: Bystřec, Brno,*
- *Beranová, M. – Kubačák, A. 2010: Dějiny zemědělství v Čechách a na Moravě, Praha.*
- *Beranová, M. 1975: Zemědělská výroba v 11./14. století na území Československa, Studie AÚ ČSAV v Brně 3/1. Praha.*
- *Měchurová, Z. 1997: Konůvky – zaniklá středověká ves ve Ždánickém lese. Studie AÚ AVČR v Brně XVII, Brno.*
- *Nekuda, V. 1975: Pfaffenschlag, Brno.*



Ďakujem za pozornosť