

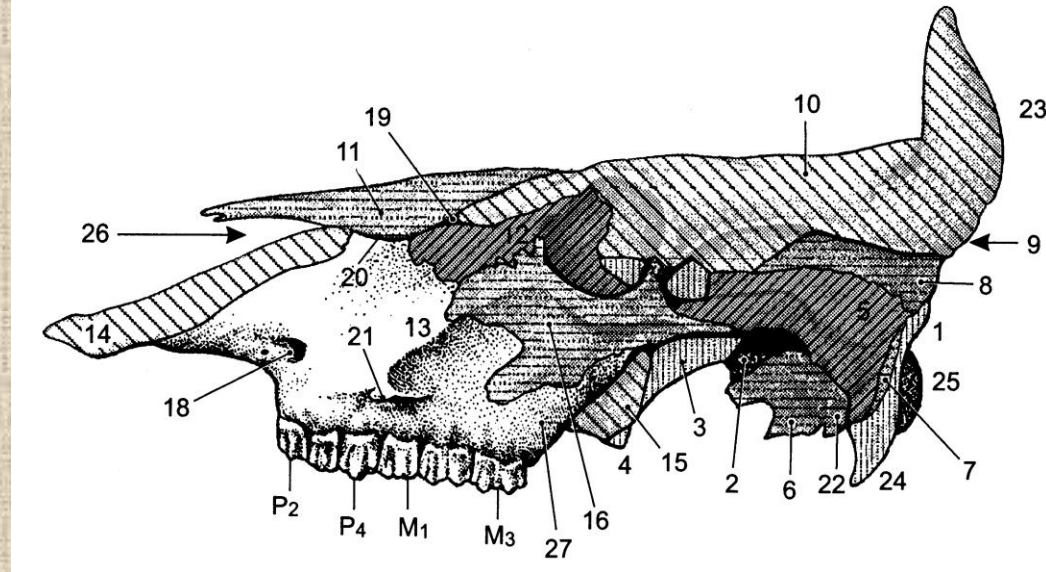
Základy osteologie

Anatomické názvosloví



Lebka (*cranium*)

- 1 – *os occipitale* – týlní kost
- 2 – *os basosphenoidale* – základní klínová kost
- 3 – *os praesphenoidale* – předklínová kost
- 4 – *os pterygoideum* – křídlová kost
- 5 – *pars squamosa ossis temporalis* – šupinová část spánkové kosti
- 6 – *pars tympanica ossis temporalis* – bubínková část spánkové kosti
- 7 – *pars petrosa ossis temporalis* – skalní část spánkové kosti, bradavkový výběžek
- 8 – *os parietale* – temenní kost

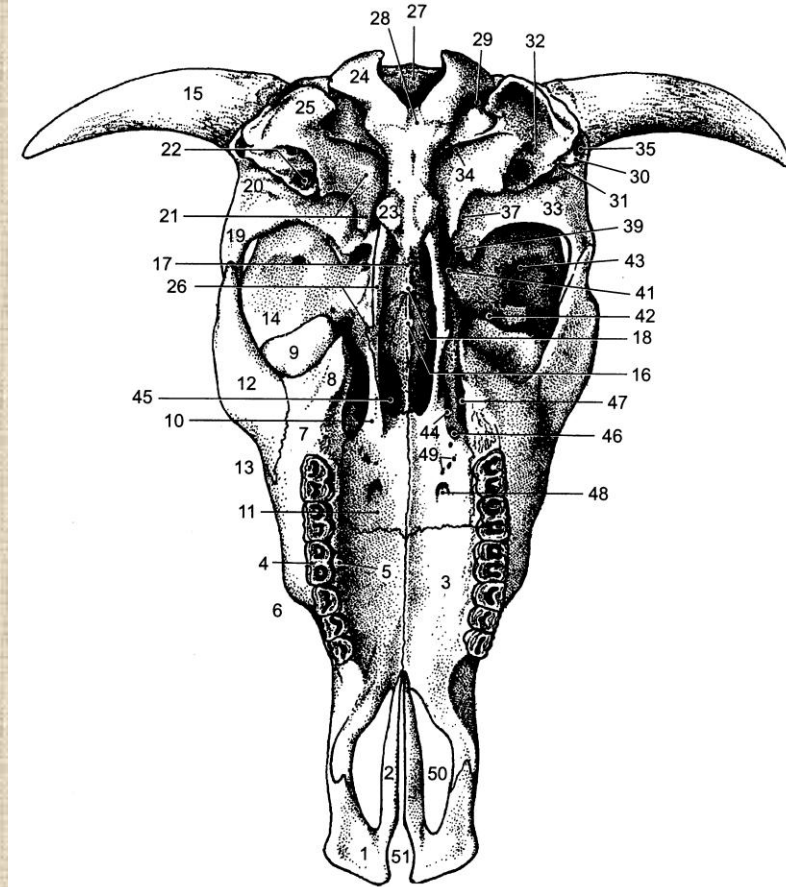


- 9 – *os interparietale* – mezitemenní kost
- 10 – *os frontale* – čelní kost
- 11 – *os nasale* – nosní kost
- 12 – *os lacrimale* – slzní kost
- 13 – *maxilla* – horní čelist
- 14 – *os incisivum* – řezáková kost
- 15 – *os palatinum* – patrová kost
- 16 – *os zygomaticum* – jařmová kost
- 18 – *foramen infraorbitale* – podočnicový otvor
- 19 – *fissura nasolacrimalis* – nososlzní štěrbin
- 20 – *fissura nasomaxillaris* – nosočelistní štěrbin
- 21 – *crista facialis, s. tuber faciale* – lícní hřeben
- 22 – *porus acusticus externus* – otvor zevního zvukovodu

- 23 – *processus cornualis* – rohový výběžek
- 24 – *processus jugularis* – hrdelnicový výběžek
- 25 – *condylus occipitalis* – týlní hrbol
- 26 – *incisura nasoincisiva* – nosořezákový zářez
- 27 – *tuber maxillare* – čelistní hrbol
- P², P⁴ – *dens premolaris secundus, quartus* – druhý a čtvrtý třenový zub
- M¹, M³ – *dens molaris primus, tercius* – první a třetí stolička

Lebka (*cranium*)

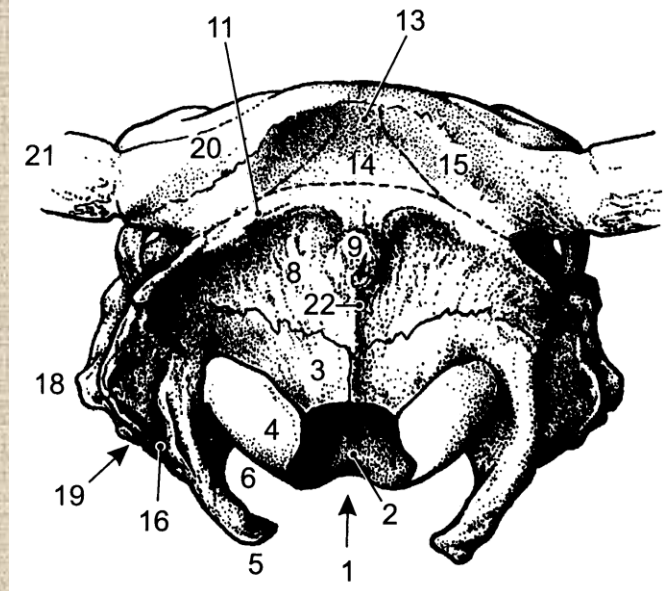
- 1 – *os incisivum (corpus, facies palatina)* – řezáková kost (tělo, patrová plocha)
- 2 – *processus palatinus ossis incisivi* – patrový výběžek řezákové kosti
- 3 – *processus palatinus maxillae* - patrový výběžek horní čelisti
- 4 – *dens molaris primus* – první stolička
- 5 – *processus alveolaris maxillae* – lůžkový výběžek horní čelisti
- 6 – *tuber faciale* – lícní hrbol
- 7 – *processus zygomaticus maxillae* – jařmový výběžek horní čelisti
- 8 – *tuber maxillae* – hrbol horní čelisti
- 9 – *os lacrimale, bulla lacrimalis* – slzná kost, u skotu vybíhá do křídlopatrové jámy jako slzná výduť
- 10 – *lamina perpendicularis ossis palatiny* – svislá ploténka patrové kosti
- 11 – *lamina horizontalis ossis palatiny* – horizontální ploténka patrové kosti
- 12 – *processus temporalis ossis zygomatici* – spánkový výběžek jařmové kosti
- 13 – *crista facialis* – lícní hřeben
- 14 – *processus zygomaticus ossis frontalis* – jařmový výběžek čelní kosti
- 15 – *processus cornualis* – rohový výběžek
- 16 – *vomer* – radličná kost
- 17 – *corpus ossis basisphenoidalis* – tělo základní klínové kosti
- 18 – *corpus ossis praesphenoidalis* – tělo předklínové kosti
- 19 – *processus zygomaticus ossis temporalis* – jařmový výběžek spánkové kosti
- 20 – *processus retroarticularis* – zákloubní výběžek
- 21 – *bulla tympanica et processus muscularis* – bubínková výduť a svalový výběžek
- 22 – *processus styloideus* – bodcovitý výběžek skální části spánkové kosti
- 24 – *condylus occipitalis* – týlní kloubní hrbol
- 25 – *processus jugularis* – hrdelnicový výběžek
- 26 – *os pterygoideum* - křídlovitá kost
- 27 – *foramen magnum* – velký týlní otvor
- 28 – *pars basilaris occipitalis* – základová část týlní kosti
- 30 – *meatus acusticus externus* – zevní zvukovod
- 31 – *foramen retroarticulare* – zákloubní otvor
- 33 – *fossa mandibularis* - jáma dolní čelisti
- 34 – *foramen jugale* - hrdelnicový otvor
- 35 – *porus acusticus externus* – otvor zevního zvukovodu
- 37 – *foramen ovale* – oválný otvor
- 41 – *canalis opticus* – zrakový kanál
- 42 – *foramen ethmoidale* – čichový otvor



- 44 – *foramen sphenopalatinum* – klínopatrový otvor
- 45 – *choana* – nosohltanový průchod
- 46 – *foramen palatinum caudale* - kaudální patrový otvor
- 47 – *foramen maxillare* - otvor horní čelisti
- 50 – *fisura palatina* – patrová štěrbina
- 51 – *fissura interincisiva, canalis interincisivus* – meziřezáková štěrbina, meziřezákový kanál

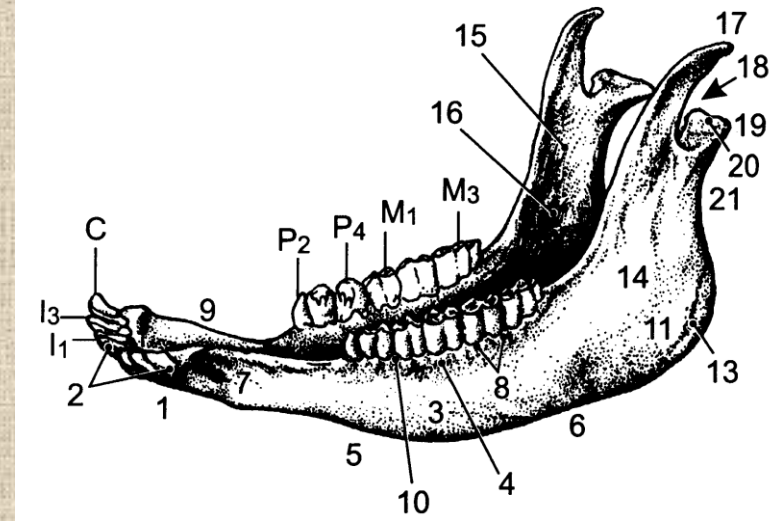
Lebka (*cranium*)

- 1 - *foramen magnum* – velký týlní otvor
- 2 – *pars basilaris* – základnová část
- 3 – *pars lateralis* – laterální část
- 4 - *condylus occipitalis* – týlní kloubní hrbol
- 5 – *processu jugularis* - hrdelnicový výběžek
- 6 - *fossa condylaris ventralis* – ventrální hrbolová jáma
- 8 - *squama occipitalis* – týlní šupina
- 9 - *protuberantia occipitalis extrema* – zevní týlní výstupek
- 11 - *linea nuchae* – šíjová čára
- 13 – *protuberantia intercornualis* – mezirohový val
- 14 – *os interparietale* - mezitemenní kost
- 15 - *os parietale* – temenní kost
- 16 - *os temporale, processus mastoideus* – spánková kost, bradavkový výběžek
- 18 - *arcus zygomaticus* – jařmový oblouk
- 19 - *porus acusticus externus* – zevní zvukovod
- 20 - *os frontale* – čelní kost
- 21 - *processus cornualis* – rohový výběžek
- 22 - *crista occipitalis externa* – zevní týlní hřeben



Spodní čelist (*mandibula*)

- 1 - *pars incisiva* – řezáková část
- 2 - *arcus alveolaris* – lůžkový oblouk
- 3 - *pars molaris* – stoličková část
- 4 - *margo alveolaris* – lůžkový okraj
- 5 - *margo ventralis* – ventrální okraj
- 7 - *foramen menatle* - bradový otvor
- 8 - *jugum alveolare* – vyklenutí zubních lůžek
- 9 - *margo interalveolaris* – mezilůžkový okraj
- 10 - *septum interalveolare* – mezilůžková přepážka
- 11 - *angulus mandibulae* – úhel dolní čelisti
- 13 - *tuberositas musculi mandibulare* – drsnatina stahovače dolní čelisti
- 14 - *fossa masseterica* – žvýkačová jáma
- 15 - *fossa pterygoidea* - křídlová jáma
- 16 - *foramen mandibulae* – otvor dolní čelisti
- 17 - *processus coronoideus* – korunový (svalový) výběžek
- 18 - *incisura mandibulae* – zářez dolní čelisti
- 19 - *processus condylaris* – kloubní výběžek
- 20 - *caput mandibulae* – hlavice dolní čelisti
- 21 - *collum mandibulae* - krček dolní čelisti



Dentes

I₁, I₂, I₃ - *dens incisivus primus, secundus, tercius* –

první, druhý a třetí řezák

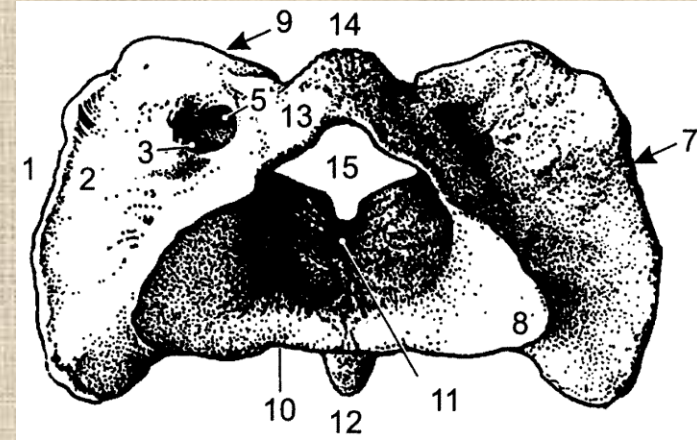
C - *dens caninus* – špičák

P₂, P₃, P₄ – *dens premolaris secundus, tercius, quartus* – druhý, třetí a čtvrtý třenový zub

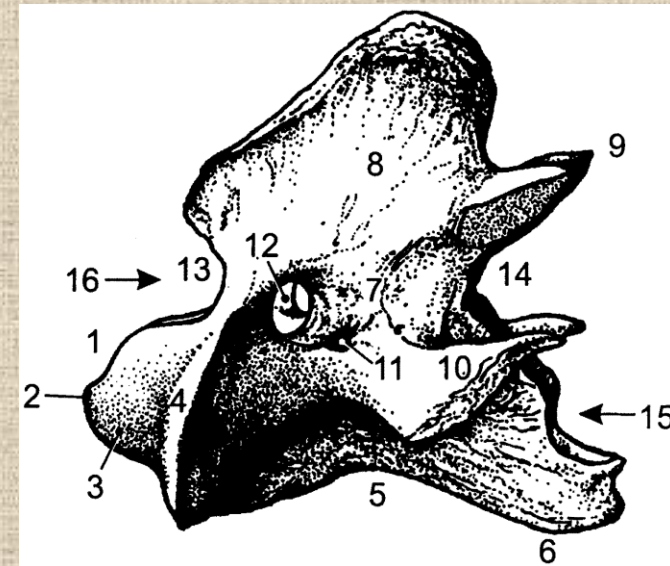
M₁, M₂, M₃ - *dens molaris primus, secundus et tercius* – první, druhá a třetí stolička

Nosič (*atlas*) a čepovec (*epistofeus*)

- 1 - *massa lateralis* – postranní hmota
- 2 - *processus transversus* - příčný výběžek
- 3 - *foramen alare* – křídlový otvor
- 5 - *foramen vertebrae laterale* – postranní obratlový otvor
- 7 - *fossa atlantis* – nosičová jáma
- 8 - *fovea articularis caudalis* – kaudální nosičová jamka
- 9 - *fovea articularis cranialis* – kraniální kloubní jamka
- 10 - *arcus ventralis* – ventrální oblouk
- 11 - *fovea dentis* - jamka zubu
- 12 - *tuberculum ventrale* – ventrální hrbol
- 13 - *arcus dorsalis* – dorzální oblouk
- 14 - *tuberculum dorsale* – dorzální hrbol
- 15 - *foramen vertebrae* – obratlový otvor

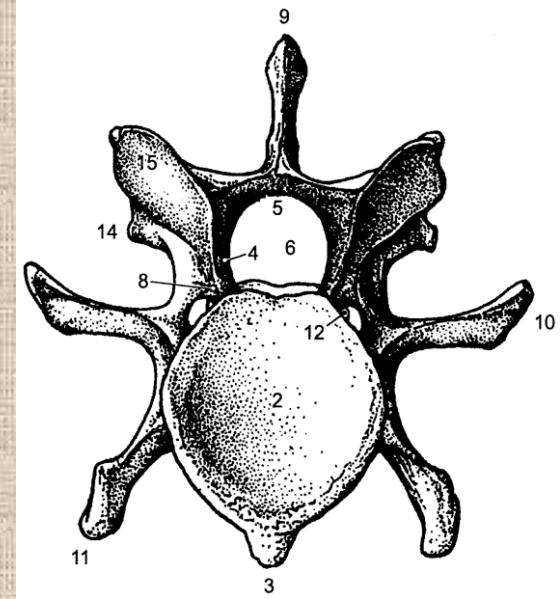


- 1 - *dens* – zub
- 2 - *apex* – hrot
- 3 - *facies articularis ventralis* – ventrální kloubní plocha
- 4 - *facies articularis cranialis* – kraniální kloubní plocha čepovce
- 5 - *corpus vertebrae* - tělo obratle
- 6 - *crista ventralis* – ventrální hřeben
- 7 - *pediculus arcus vertebrae et lamina arcus vertebrae* - nožka a ploténka oblouku obratle
- 8 - *processus spinosus* - trnový výběžek
- 9 - *processus articularis caudalis* – kaudální kloubní výběžek
- 10 - *processus transversus* - příčný výběžek
- 11 - *foramen transversarium* – otvor příčného výběžku
- 12 - *foramen vertebrale laterale* - postranní obratlový otvor
- 13 - *incisura vertebralis cranialis* – kraniální obratlový zářez
- 14 - *incisura vertebralis caudalis* – kaudální obratlový zářez
- 15 - *extremitas caudalis* – kaudální konec
- 16 - *foramen vertebrale* - obratlový otvor

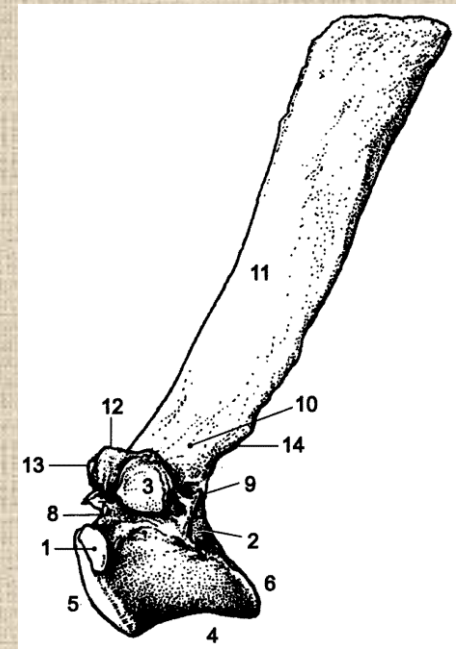


Krční a hrudní obratle (*vertebra cervicalis et thoracicae*)

- 2 - *extremitas caudalis (fossa vertebrae)* – kaudální konec (jáma obratle)
- 3 - *crista ventralis* – ventrální hřeben (ventrální hrbol)
- 4 - *pediculus arcus vertebrae* – patka oblouku obratle
- 5 - *lamina arcus vertebrae* – ploténka oblouku obratle
- 6 - *foramen vertebrale* – obratlový otvor
- 8 - *incisura vertebralis caudalis* – kaudální obratlový zářez
- 9 - *processus spinosus* – trnový výběžek
- 10 - *processus transversus* – příčný výběžek
- 11 - *lamina ventralis* – ventrální ploténka
- 12 - *foramen transversarium* – otvor příčného výběžku
- 14 - *processus articularis cranialis* – kraniální kloubní výběžek
- 15 - *processus articularis caudalis* – kaudální kloubní výběžek

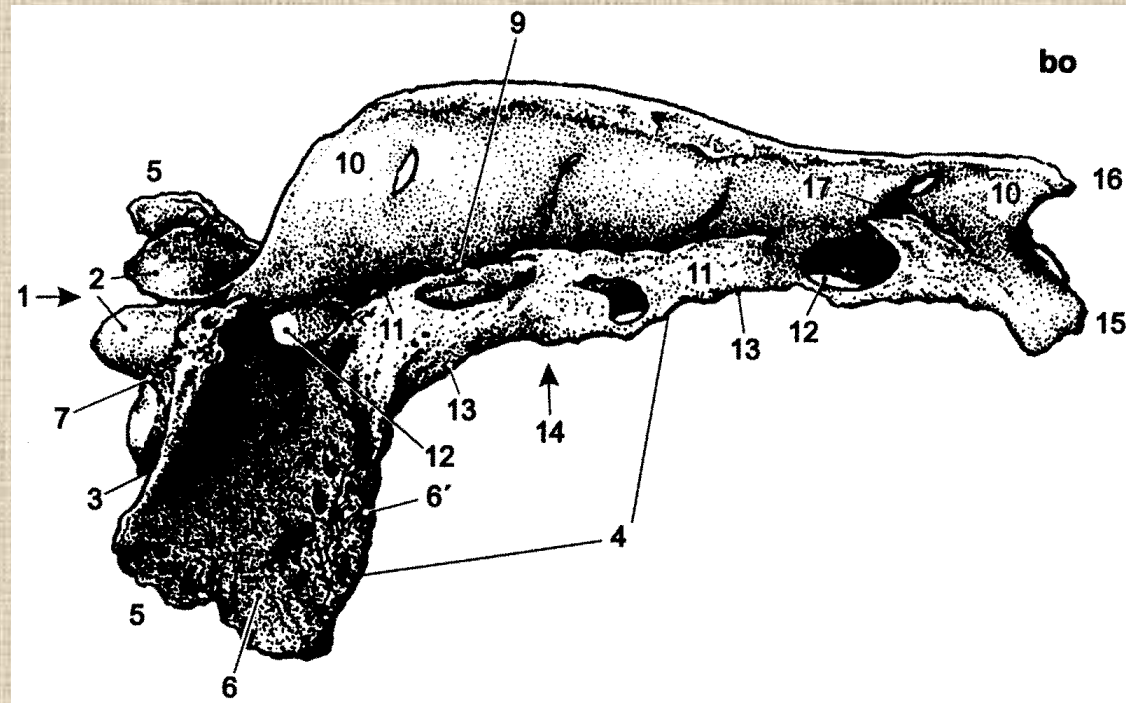


- 1 - *fovea costalis cranialis* – kraniální žeberní jamka
- 2 - *fovea costalis caudalis* – kaudální žeberní jamka
- 3 - *fovea costalis transversalis et processus transversus* – žeberní jamka příčného výběžku a příčný výběžek
- 4 - *corpus vertebrae* - tělo obratle
- 5 - *extremitas cranialis (capus vertebrae)* – kraniální konec (hlava obratle)
- 6 - *extremitas caudalis (fossa vertebrae)* – kaudální konec (jáma obratle)
- 8 - *incisura vertebralis cranialis* – kraniální obratlový zářez
- 9 - *incisura vertebralis caudalis* – kaudální obratlový zářez
- 10 - *foramen vertebrale laterale* – postranní obratlový otvor
- 11 - *processus spinosus* - trnový výběžek
- 12 - *processus mamillaris* – bradavkový výběžek
- 13 - *processus articularis cranialis* – kraniální kloubní výběžek
- 14 - *processus articularis caudalis* – kaudální kloubní výběžek



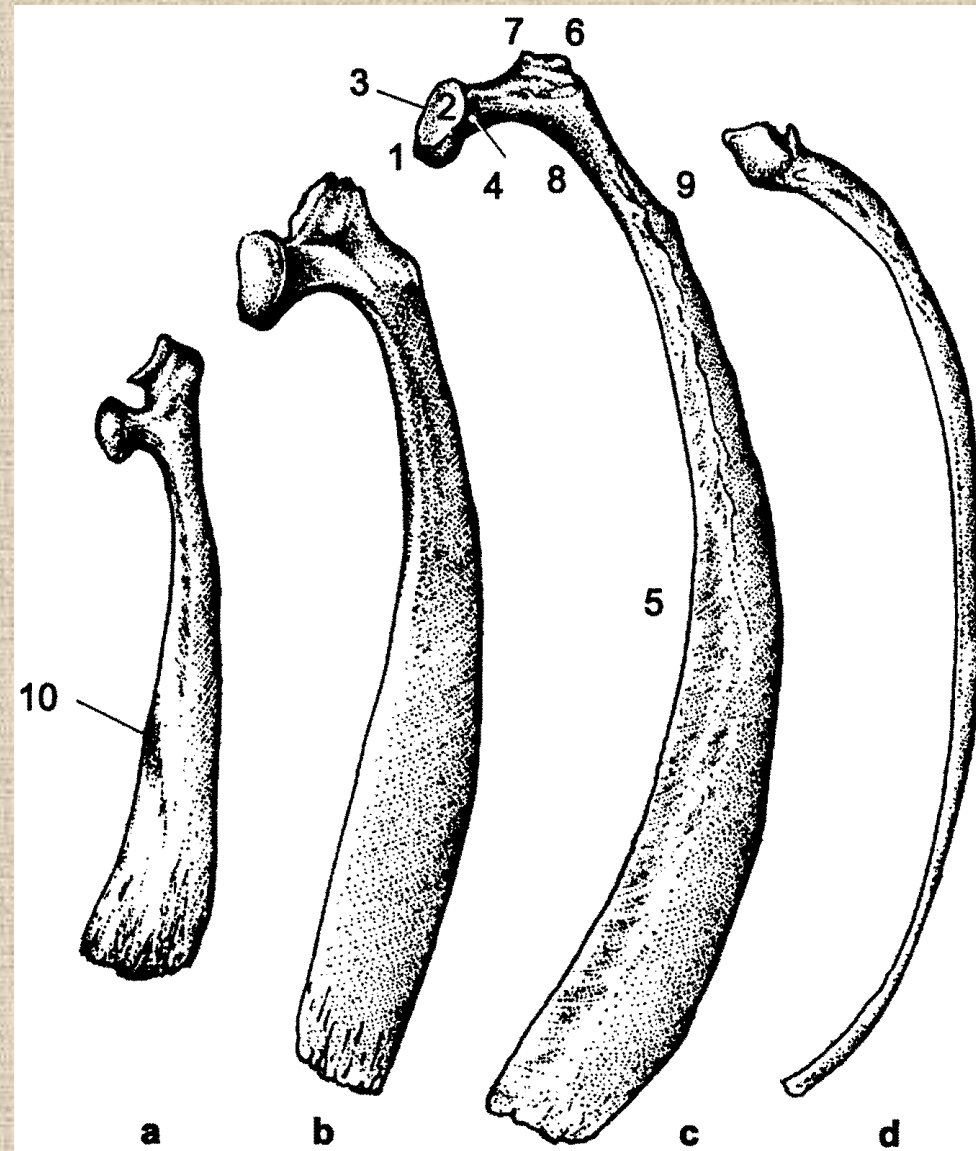
Křížová kost (*os sacrum*)

- 1 - *basis ossis sacri* – základna křížové kosti
- 2 - *processus articularis cranialis* – kraniální kloubní výběžek
- 3 - *promontorium* – předhoří
- 4 - *pars lateralis* – boční část
- 5 - *ala ossis sacri* – křídlo křížové kosti
- 6 - *facies articularis* – bolteovitá plocha
- 6' - *tuberositas sacralis* - drsnatina křížové kosti
- 7 - *pars cranialis* – kraniální část
- 9 - *facies dorsalis* – dorzální plocha
- 10 - *crista sacralis mediana* – středový hřeben křížové kosti
- 11 - *crista sacralis intermedia* – prostřední hřeben křížové kosti
- 12 - *foramen sacrale dorsale* - dorzální otvor křížové kosti
- 13 - *crista sacralis lateralis* –boční hřeben křížové kosti
- 14 - *facies pelvina* – pánevní plocha
- 15 - *apex ossis sacri* – hrot křížové kosti
- 16 - *processus articularis caudalis* – kaudální kloubní výběžek
- 17 - *foramen intervertebrale* –meziobratlový otvor



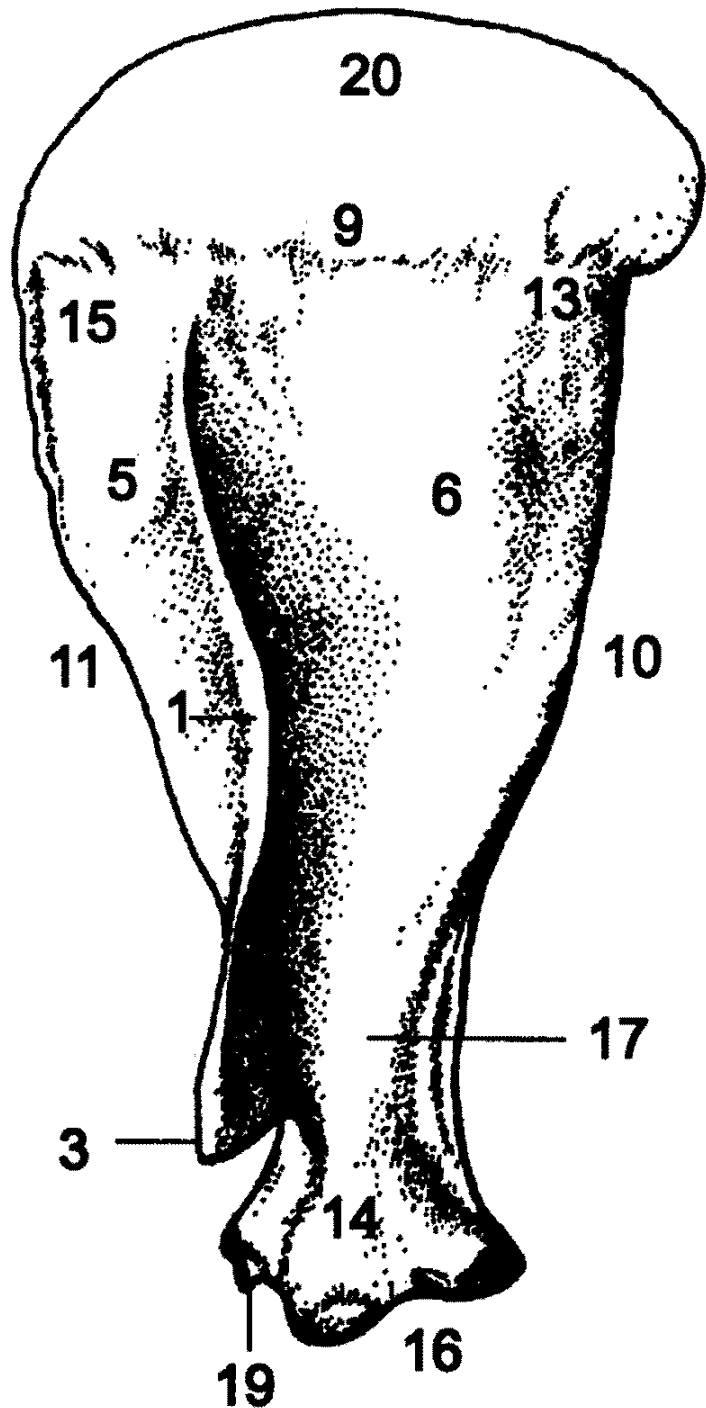
Žebra (*ossa costae*)

- 1 - *caput costae* – hlavička žebra
- 2 - *facies articularis cranialis capitis costae*
– kraniální kloubní plocha hlavičky žebra
- 3 - *crista capitis costae* - hřeben hlavičky žebra
- 4 - *collum costae* – krček žebra
- 5 - *corpus costae* – tělo žebra
- 6 - *tuberculum costae* – hrbolek žebra
- 7 - *facies articularis costae* – kloubní plocha hrboleku žebra
- 8 - *angulus costae* – úhel žebra
- 9 - *tuberositas musculi iliocostalis* – drsnatina společného mezižeberního svalu
- 10 - *tuberculum (s. tuberositas) musculi scaleni ventralis* – hrbolek ventrálního kloněného svalu



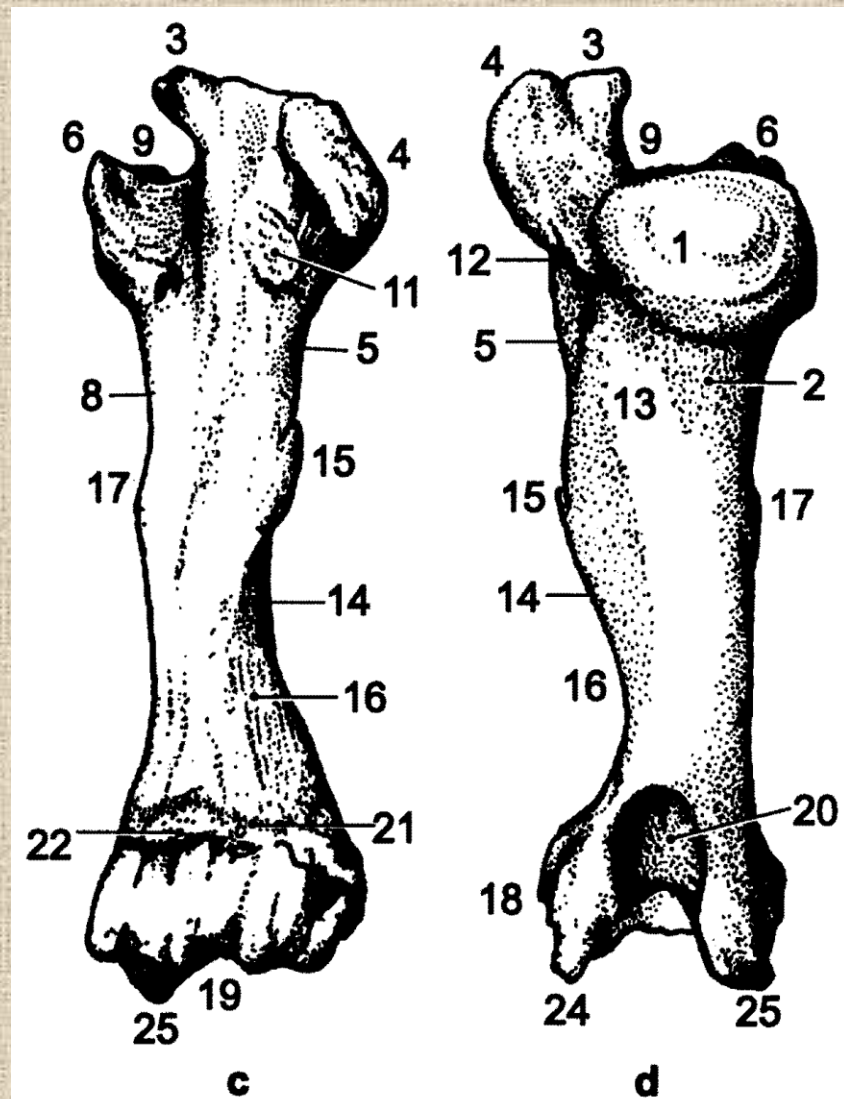
Lopatka (*scapula*)

- 1 - *spina scapulae* – hřeben lopatky
- 3 - *acromion* – nadpažek
- 5 - *fossa supraspinata* – nadhřebenová jáma
- 6 - *fossa infraspinata* – podhřebenová jáma
- 9 - *margo dorsalis* – dorzální okraj
- 10 - *margo caudalis* – kaudální okraj
- 11 - *margo cranialis* – kraniální okraj
- 14 - *angulus ventralis* – ventrální úhel
- 15 - *angulus cranialis* – kraniální úhel
- 16 - *cavitas glenoidalis* – kloubní jáma
- 17 - *collum scapilae* – krček lopatky
- 19 - *processus coracoideus* – zobcovitý výběžek
- 20 - *cartilago scapulae* – lopatková chrupavka



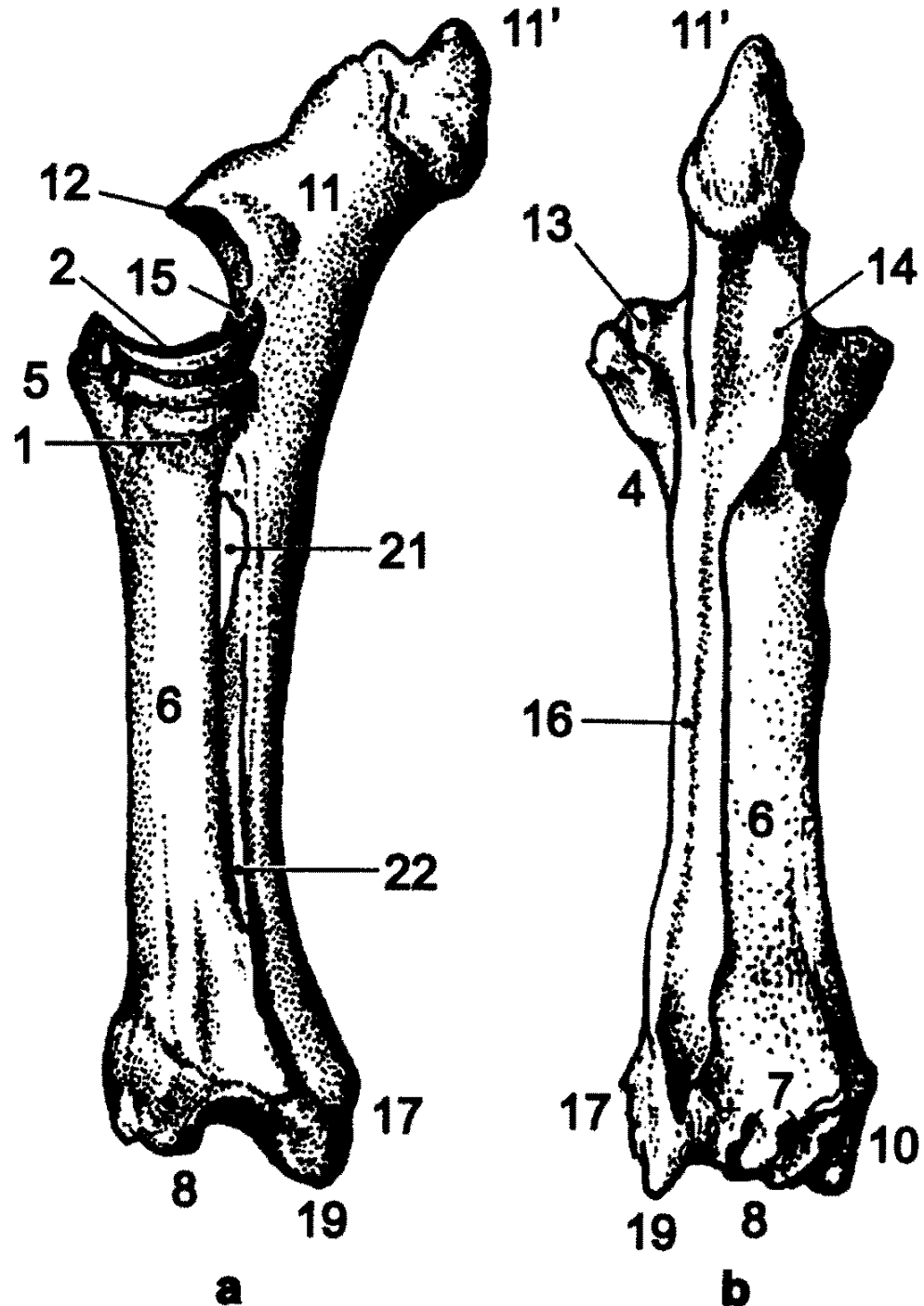
Pažní kost (*humerus*)

- 1 - *caput humeri* - hlavice pažní kosti
- 2 - *collum humeri* – krček pažní kosti
- 3 - *tuberculum majus, pars cranialis* – velký hrbol, kraniální část
- 4 - *tuberculum majus, pars caudalis* – velký hrbol, kaudální část
- 5 - *crista tuberculi majoris* – hřeben velkého hrbolu
- 6 - *tuberculum minus, pars cranialis* – malý hrbol, kraniální část
- 8 - *crista tuberculi minoris* – hřeben malého hrbolu
- 9 - *sulcus intertubercularis* – mezihrbolová brázda
- 11 - *facies m. infraspinati* – ploška podhřebenového svalu pro úpon šlachy *m. infraspinatus*
- 12 – *tuberositas teres minor* – malá oblá drsnatina
- 14 - *crista humeri* – hřeben pažní kosti
- 15 - *tuberositas deltoidea* – deltová drsnatina
- 16 - *sulcus musculi brachialis* – žlab pažního svalu
- 17 - *tuberositas teres major* – velká oblá drsnatina
- 18 - *crista supracondylaris lateralis* – nadhrbolový laterální hřeben
- 19 - *trochlea humeri* – kladka pažní kosti
- 20 - *fossa olecrani* – okovcová jáma
- 21 - *fossa radialis* – vřetenní jáma
- 22 – *fossa coronoidea* – korunková jáma
- 24 - *epicondylus lateralis* – laterální nadhrbolí
- 25 – *epicondylus medialis* – mediální nadhrbolí



Loketní a vřetenní kost (*ulna et radialis*)

- 1 - *caput radii* – hlavice vřetenní kosti
- 2 - *fovea capitis radii* – jamka hlavice vřetenní kosti
- 4 - *collum radii* – krček vřetenní kosti
- 5 - *tuberositas radii* – drsnatina vřetenní kosti
- 6 - *corpus radii* – tělo vřetenní kosti
- 7 - *crista transversa* – příčný hřeben
- 8 - *trochlea radii et facies articularis carpea* – kladka vřetenní kosti a zápěstní kloubní plocha pro skloubení s proximální řadou karpálních kostí
- 9 - *processus styloideus lateralis* – laterální bodcovitý výběžek
- 10 - *processus styloideus medialis* – mediální bodcovitý výběžek
- 11 - *olecranon* – okovec
- 11' - *tuber olecrani* – okovcový hrbol
- 12 - *processus anconeus* – háčkovitý výběžek
- 13 - *processus coronoideus lateralis ulnae* – laterální korunkový výběžek loketní kosti
- 14 - *processus coronoideus medialis ulnae* – mediální korunkový výběžek loketní kosti
- 15 - *incisura trochlearis* – kladkový zářez
- 16 - *corpus ulnae* – tělo loketní kosti
- 17 - *caput ulnae* – hlavice loketní kosti
- 19 - *processus styloideus ulnae* – bodcovitý výběžek loketní kosti
- 20 - *spatium interosseum antebrachii* – mezikostní štěrbin předloktí
- 21 - *spatium interosseum antebrachii proximale* – proximální mezikostní štěrbin předloktí
- 22 - *spatium interosseum antebrachii distale* – distální mezikostní štěrbin předloktí



Záprstní kosti (*ossa carpi*)

1 – *radius* – vřetenní kost

2 – *ulna* – loketní kost

3 – *sulcus musculi extensoris carpi radialis* – žlab pro šlachu vřetenního natahovače karpu

5 – *processus styloideus* – bodcovitý výběžek loketní kosti

6 – *processus styloideus medialis* – mediální bodcovitý výběžek

7 – *tuberositas ossis metacarpalis tertii* – drsnatina třetí záprstní kosti

8 – *sulcus longitudinalis dorsalis* – dorzální podélný žlábek

9 – *canalis metacarpi proximalis* – proximální záprstní kanál

C_a – *os carpi accessorium (os pisiforme)* – přídatná zápěstní kost

C_u – *os carpi ulnare (os triquetrum)* – loketní zápěstní kost

C_i – *os carpi intermedium (os lunatum)* – střední zápěstní kost

C_r – *os carpi radiale (os scaphoideum)* – vřetenní zápěstní kost

C_1 – *os carpale primum (os trapezium)* – první zápěstní kost

C_2 – *os carpale secundum (os trapezoideum)* – druhá zápěstní kost

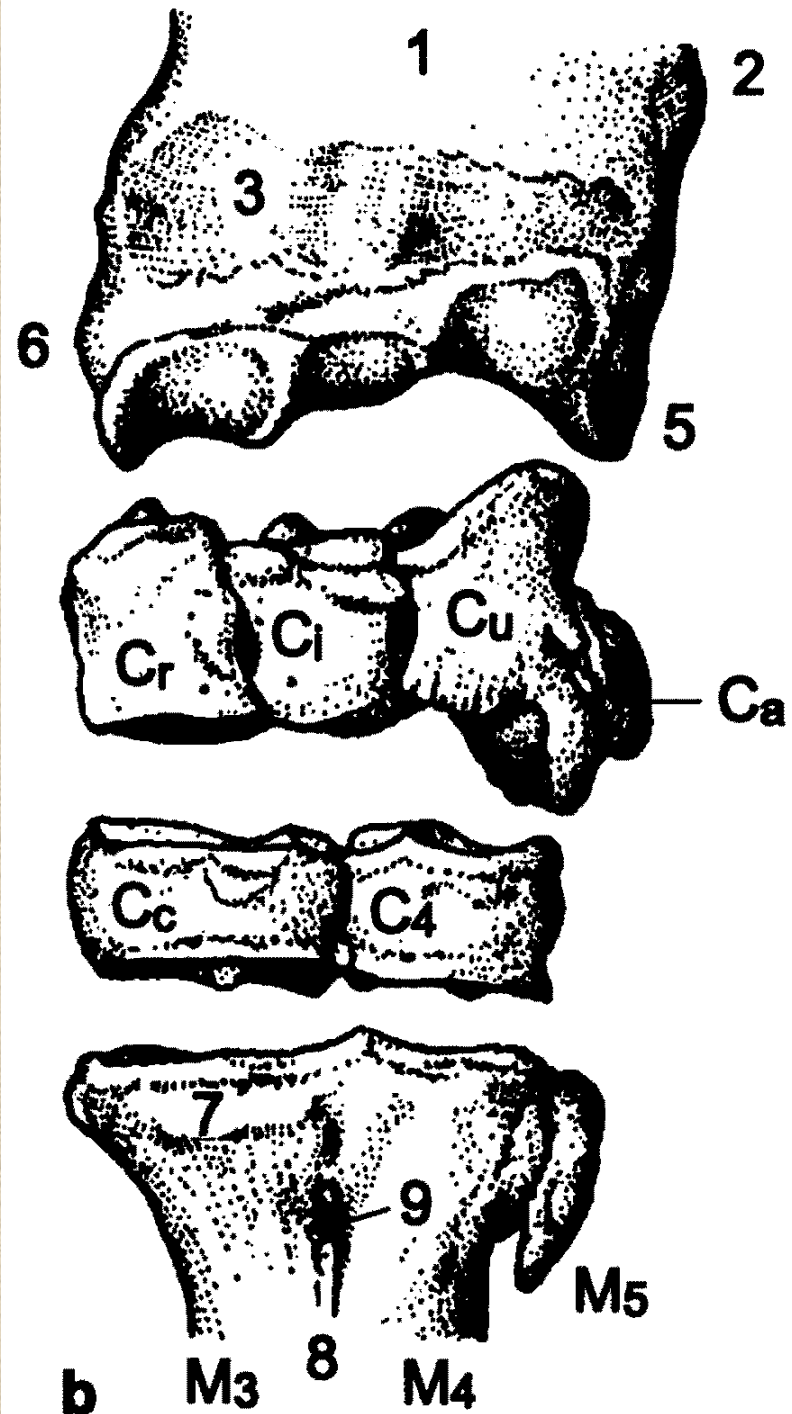
C_3 – *os carpale tertium (os capitatum)* – třetí zápěstní kost

C_4 – *os carpale quartum (os hamatum)* – čtvrtá záprstní kost

M_2 – *os metacarpale tertium* – třetí záprstní kost

M_4 – *os metacarpale quartum* – čtvrtá záprstní kost

M_5 – *os metacarpale quintum* – pátá záprstní kost



Záprstní kosti (*ossa metacarpi*)

1 – *os metacarpale tertium* – třetí záprstní kost, tělo

3 – *os metacarpale quartum* – čtvrtá záprstní kost

4 – *os metacarpale quintum* – pátá záprstní kost

5 – *tuberositas ossis metacarpalis tertii* – drsnatina třetí záprstní kosti

6 – *sulcus longitudinalis dorsalis* – dorsální podélný žlábek

7 – *canalis metacarpi proximalis* proximální záprstní kanál

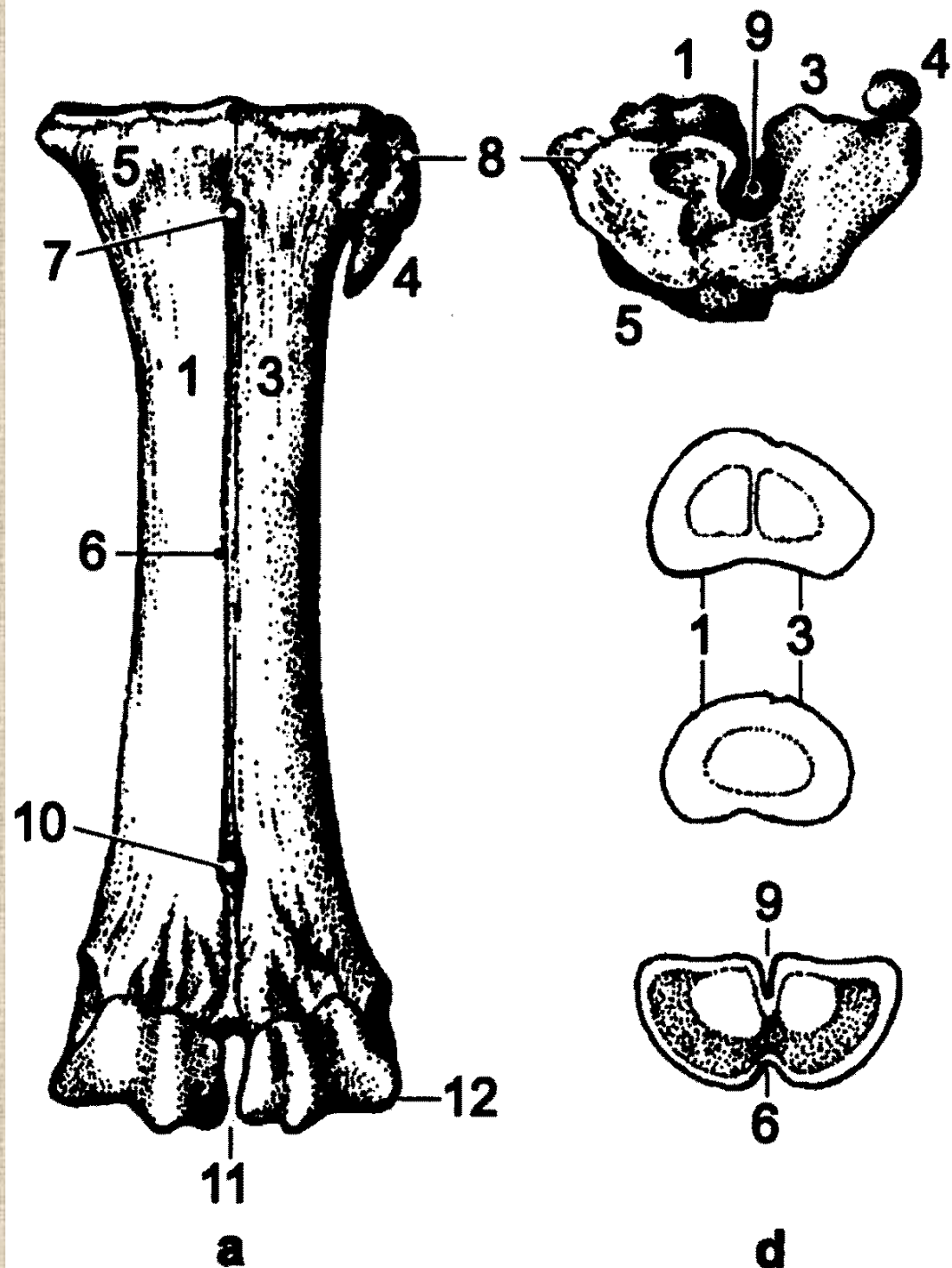
8 – *facies articularis basis* – kloubní plocha, základna záprstní kosti

9 – *sulcus longitudinalis palmaris* – palmární podélný žlábek

10 – *canalis metacarpi distalis* – distální záprstní kanál

11 – *incisura intertrochlearis* – mezikladkový zářez

12 – *caput et trochlea ossis metacarpalis* – hlavice a kladka záprstní kosti



Prstní články (*ossa phalanges*)

1 – *os metacarpale III et IV* - třetí a čtvrtá záprstní kost

I – *phalanx proximalis* – základní prstní článek

4 – *trigonium phalangis proximalis* – trojúhelník proximálního prstního článku

II – *phalanges media* – střední prstní článek

8 – *tuberositas flexoria* – ohýbačová drsnatina

III – *phalanx distalis* – koncový prstní článek

16 – *facies sollaris* – chodidlová plocha

18 – *tuberculum flexorium* – ohybačový hrbol

20 – *planum cutaneum* – pučnicová plocha

24 – *margo sollaris* – chodidlový okraj

26 – *facies axialis* – axiální plocha

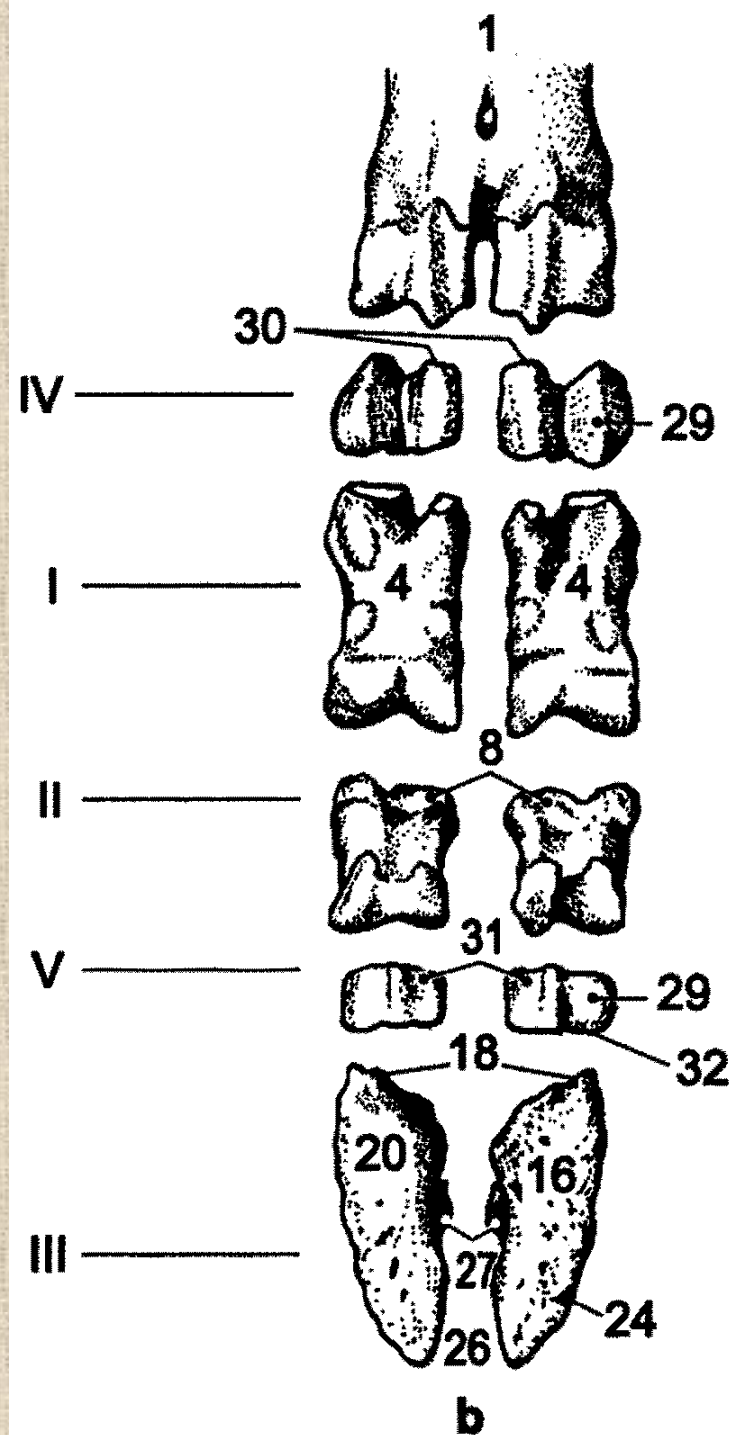
27 – *foramen axiale* – axiální otvor

V – *ossa sesamoidea* – distální sezamské kosti

29 – *facies flexoria* – ohybačová plocha

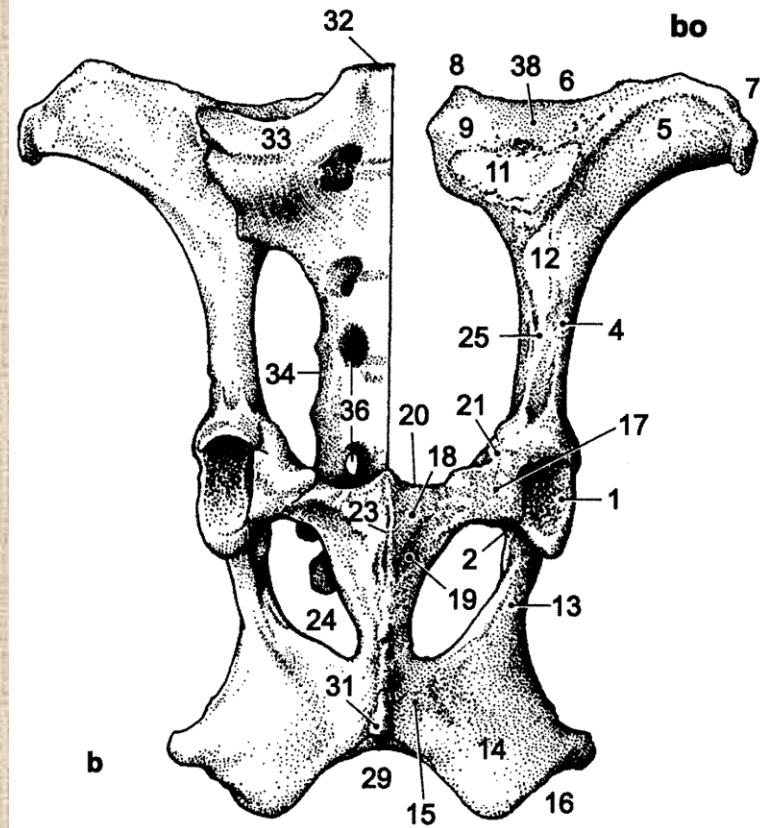
31 – *margo proximalis* – proximální okraj

32 – *margo distalis* – distální okraj



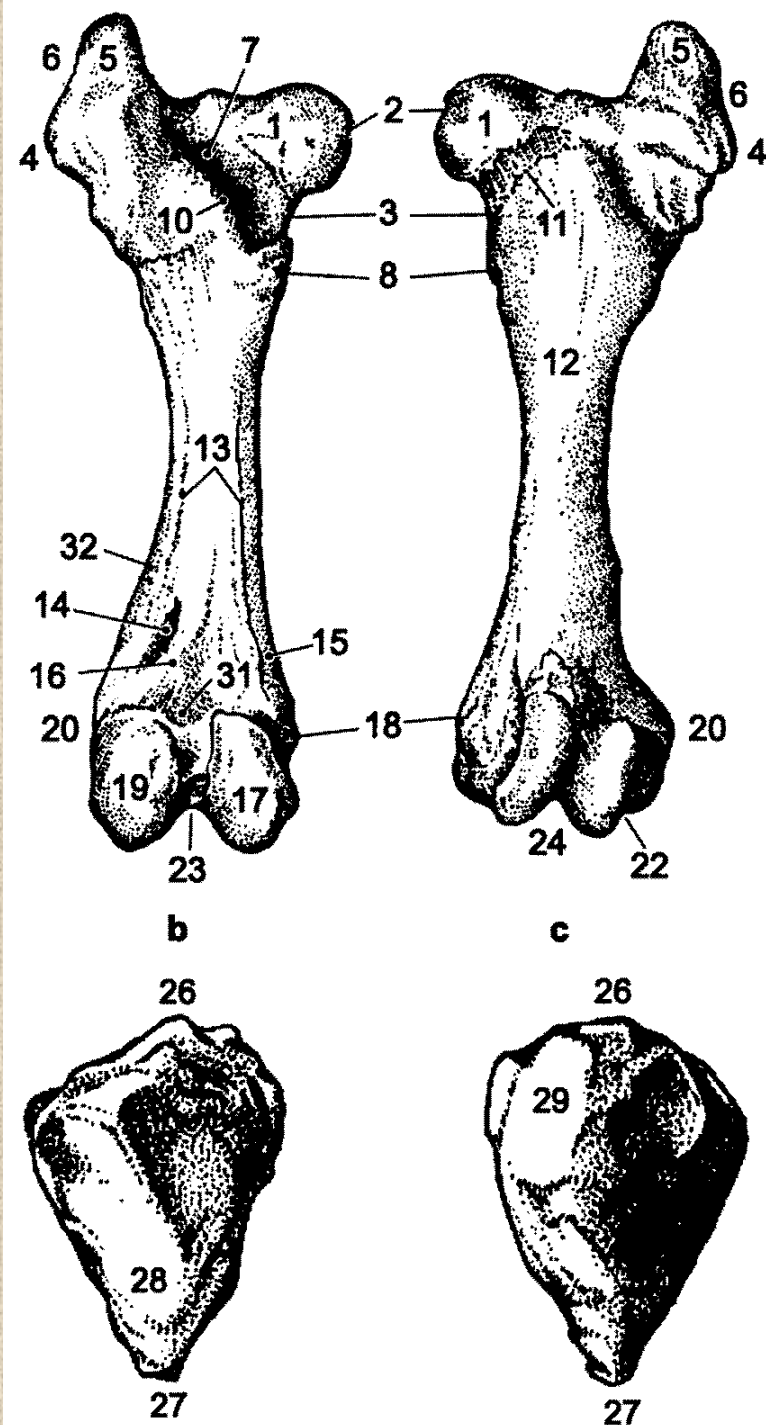
Pánev (pelvis)

- 1 – *acetabulum* – kloubní jamka
- 2 – *incisura acetabuli* – zářez acetabula
- 4 – *corpus ossis ilii* – tělo kyčelní kosti
- 5 – *ala ossis ilii* – křídlo kyčelní kosti
- 6 – *crista iliaca* – kyčelní hřeben
- 7 – *tuber costae* – kyčelní hrbol
- 8 – *tuber sacrale* – křížový hrbol
- 11 – *facies auricularis* – boltcovitá kloubní plocha
- 12 – *linea arcuata* – obloukovitá čára
- 13 – *corpus ossis ischii* – tělo sedací kosti
- 14 – *tabula ossis ischii* – plotna sedací kosti
- 15 – *ramus ossis ischii* - větev sedací kosti
- 16 – *tuber ischiadicum* – sedací hrbol
- 17 – *corpus ossis pubis* – tělo stydké kosti
- 18 – *ramus cranialis ossis pubis* – kraniální větev stydké kosti
- 19 – *ramus cudalis ossis pubis* – kaudální větev stydké kosti
- 20 – *pecten ossis pubis* – hřeben stydké kosti
- 21 – *eminentia iliopubica* – kyčelně stydká vyvýšenina
- 23 – *tuberculum pubicum ventrale* – ventrální stydký hrbol
- 24 – *foramen obturatum* – ucpaný otvor
- 25 – *tuberculum musculi psoatis minoris* – hrbolek malého bedrovce
- 29 – *arcus ischiadicus* – sedací oblouk
- 31 – *crista symphyialis* – sponový hřeben
- 32 – *basis ossis sacri, promotorium* – základna křížové kosti, předhoří
- 33 – *ala ossis sacri* – křídlo křížové kosti
- 34 – *crista sacralis lateralis* – laterální křížový hřeben
- 38 – *tuberositas iliaca* – kyčelní drsnatina



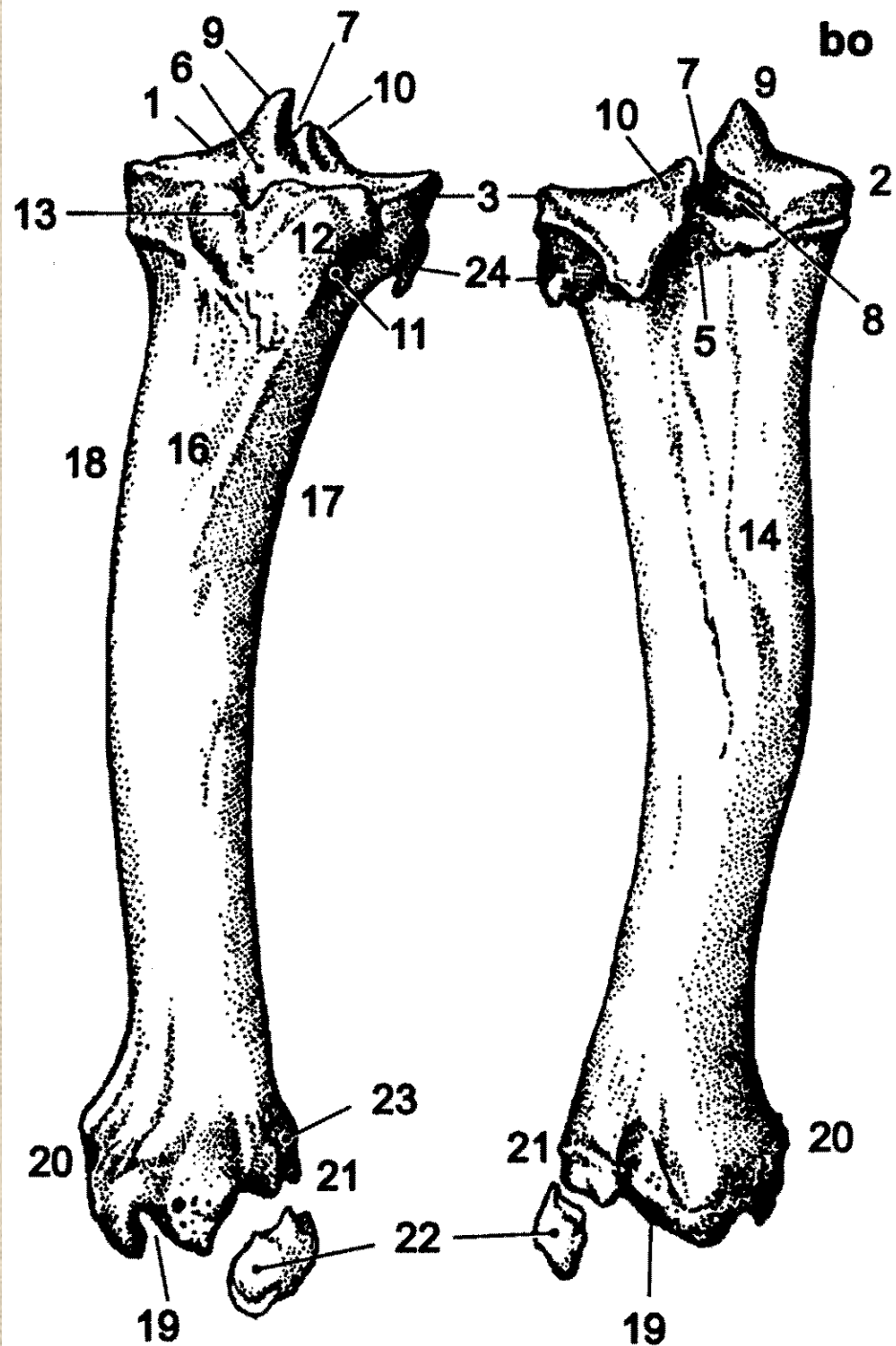
Kost stehenní (*femur*) a česka (*patella*)

- 1 – *caput ossis femoris* – hlava stehenní kosti
- 2 – *fovea capitis ossis femoris* – jamka hlavice
- 3 – *collum ossis femoris* – krček stehenní kosti
- 4 – *trochanter major, pars cranialis* – velký chochlík, kraniální část
- 5 – *trochanter major, pars caudalis* – velký chochlík, kaudální část
- 6 – *incisura trochanterica* – chochlíkový zářez
- 7 – *fossa trochanterica* – chochlíková jáma
- 8 – *trochanter minor* – malý chochlík
- 10 – *crista intertrochanterica* – mezichochlíkový hřeben
- 11 – *linea intertrochanterica* – mezichochlíková čára
- 12 – *corpus ossis femoris* – tělo stehenní kosti
- 13 – *facies aspera, labium laterale et mediale* – drsná plocha, ohraničená po stranách laterálním a mediálním rtem
- 14 – *fossa supracondylaris* – nadhrbolová jáma
- 15 – *tuberositas supracondylaris medialis* – mediální nadhrbolová drsnatina
- 16 – *facies poplitea* – podkolenní plocha
- 17 – *condylus medialis* – mediální kloubní hrbolek
- 18 – *epicondylus medialis* – mediální nadhrbolík
- 19 – *condylus lateralis* – laterální kloubní hrbolek
- 20 – *epicondylus lateralis* – laterální nadhrbolík
- 21 – *fossa musculi poplitei* – jáma podkolenního svalu
- 22 – *fossa extensoria* – natahovačová jáma
- 23 – *fossa intercondylaris* – mezihrbolová jáma
- 24 – *trochlea ossis femoris* – kladka stehenní kosti
- 26 – *basis patellae* – základna česky
- 27 – *apex patellae* – hrot česky
- 28 – *facies articularis patellae* – kloubní plocha česky
- 29 – *facies cranialis patellae* – kraniální plocha česky
- 31 – *linea intercondylaris* – mezihrbolová čára
- 32 – *tuberositas supracondylaris lateralis* – laterální nadhrbolová drsnatina



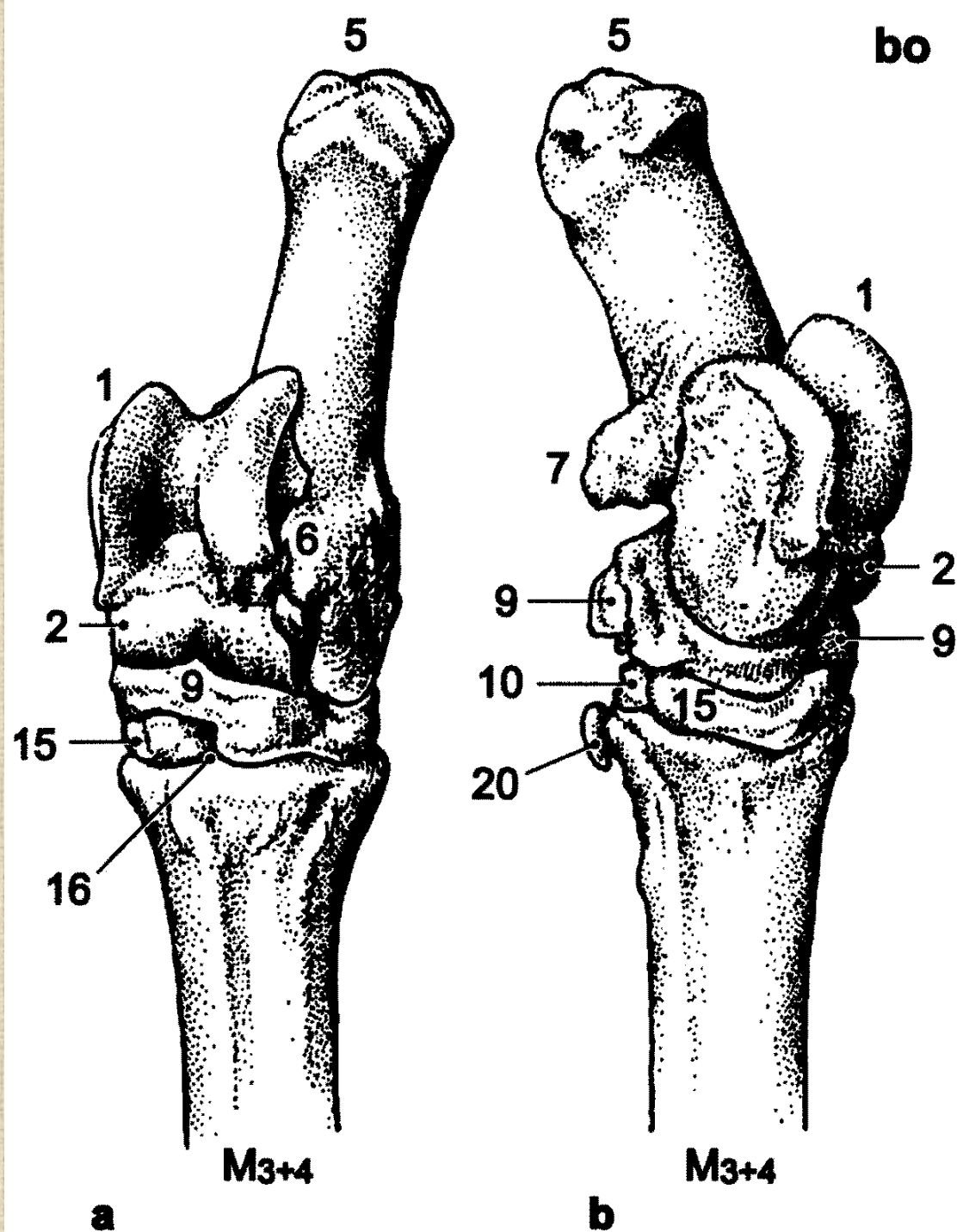
Kost holenní (*tibia*)

- 1 – *tibia facies articularis proximalis* – holenní kost, proximální kloubní plocha
- 2 - *condylus medialis* – mediální kloubní hrbol
- 3 - *condylus lateralis* – laterální kloubní hrbol
- 4 – *facies articularis fibularis* – lýtková kloubní plocha
- 5 – *incisura poplitea* – podkolenní zářez
- 6 – *area intercondylaris cranialis* – kraniální mezihrbolový okrsek
- 7 - *area intercondylaris centralis* – centrální mezihrbolový okrsek
- 8 - *area intercondylaris caudalis* – kaudální mezihrbolový okrsek
- 9 – *eminentia intercondylaris, tuberculum intercondylare mediale* – mezihrbolová vyvýšenina, mediální mezihrbolový výběžek
- 10 - *eminentia intercondylaris, tuberculum intercondylare laterale* – laterální mezihrbolový výběžek
- 11 – *sulcus extensorius* – natahovačový žlab
- 12 – *tuberositas tibia* – drsnatina holenní kosti
- 13 - *sulcus tuberositas tibiae* – žlábek drsnatiny holenní kosti
- 14 – *linea muscoli poplitei* – čáry podkolenního svalu
- 16 – *corpus tibiae, margo cranialis* – tělo holenní kosti, kranilní okraj
- 17 – *margo lateralis* – laterální okraj
- 18 – *margo medialis* – mediální okraj
- 19 - *cochlea tibiae* – matice holenní kosti
- 20 – *malleolus medialis* – mediální kotník
- 21 - *malleolus lateralis* – laterální kotník
- 22 - *os malleolare* – kotníková kost
- 23 – *sulcus malleolaris* – kotníkový žlábek
- 24 - *caput fibulae* – hlavice lýtkové kosti



Nártní a zánártní kosti (*ossa metatarsalia et tarsalia*)

- 1 - *corpus tali et trochlea tali proximalis* – tělo hlezňové kosti a proximální kladka hlezňové kosti
- 2 - *caput tali et trochlea tali distalis* – hlavička a distální kladka hlezňové kosti
- 3 - *facies articularis navicularis* – kloubní plocha pro střední zánártní kost
- 5 - *tuber calcanei* – patní hrbol
- 6 - *processus coracoideus* – zobcovitý výběžek
- 7 - *sustentaculum tali et sulcus tendinis muscui flexoris digitalis lateralis* – hlezňová opora a žlab šlachy postranního ohýbače prstu
- 9 - *os centroquartale (os naviculocuboideum)* – srostlá střední a čtvrtá zánártní kost
- 10 - *os tarsale primum (os cuneiforme mediale)* – první zánártní kost
- 15 - *os tarsale scundum et tertium (os cuneiforme intermediolaterale)* – druhá zánártní kost a třetí zánártní kost – srostlé
- 16 - *canalis tarsi* – zánártní kanál
- 20 - *os metatarsale II* – druhá nártní kost



Latinské názvy divoce žijících a domácích zvířat:

Starší svrchní pleistocén

Teplá fauna

- lesní slon *Elaphas namadicus*
- nosorožci *Dicerorhinus kirchbergensis* a *Dicerorhinus hemiotechus*
- kůň *Equus taubachensis*
- jelen lesní *Cervus elaphus*
- velký jelen *Megaloceros giganteus*
- zubr *Bison priscus*
- prase divoké *Sus scrofa*
- jelen lesní *Cervus elaphus*
- daněk *Dama dama*
- vlk *Canis lupus*
- liška obecná *Vulpes vulpes*
- medvěd hnědý a medvěd jeskynní *Ursus arctos* a *U. spelaeus*
- kuna *Martes martes*
- jezevec *Meles meles*
- hyena *Crocuta crocuta*
- bobr *Castor fiber* a dikobraz *Hystrix*
- křeček *Cricetus cricetus*
- hryzec a hraboš *Arvicola, Microtus* atd.

Mladší střední pleistocén

Teplomilná fauna: Nejznámější je tzv. holsteinská interglaciální fauna:

- lesní slon *Paleoloxodon antiquus*
- nosorožci *Dicerorhinus kirchbergensis* a *Dicerorhinus hemiotechus*
- kůň *Equus steinheimensis*
- divoké prase, jelen lesní, srnec obecný
- velký jelen *Megaloceros giganteus*
- stepní zubr *Bison priscus*
- lesní zubr *Bison schoetensacki*
- pratur *Bos primogenius*
- buvol *Bubalus murrensis*
- jeskynní medvěd *Ursus spelaeus*
- jeskynní lev *Panthera spelea*
- šavlozubý tygr *Homotherium moravicum*
- vlk *Canis lupus*
- jezevec *Meles meles*
- bobr *Castor fiber*

Starší svrchní pleistocén

Chladná fauna

- mamuti *Mammuthus americanus* a *Mammuthus primigenius*
- srstnatý nosorožec *Coelodonta antiquitatis*
- kůň *Equus steiheimensis*
- jelen *Cervus elaphus*
- velký jelen *Megaroceros giganteus*
- zubr *Bison priscus*
- vlk *Canis lupus*
- jeskynní medvěd *Ursus spelaeus*
- jeskynní lev *Panthera spelaea*
- sob *Rangifer tarandus*
- pižmoň *Ovibos moschatus*
- antilopa saiga *Saiga tatarica*

Svrchní pleistocén - poslední glaciál

Mezi faunu posledního glaciálu patří:

- mamuti a mastodonti (*Mammuthus trogontheri*, *Mammuthus primigenius* a *Mastodon americanus*),
- nosorožec srstnatý (*Coelodonta antiquitatis*),
- rosomák (*Gulo borealis*),
- polární liška (*Alopex lagopus*) a vlk obecný (*Canis lupus*),
- lev jeskynní, hyena jeskynní, medvěd jeskynní (*Panthera spelaea*, *Crocota spelaea* a *Ursus spelaeus*),
vzácně medvěd hnědý (*Ursus arctos*)
- kůň sprašový (*Equus stenonis*, *Equus germanicus*) a osel (*Equus asinus*)
- sob polární (*Rangifer tarandus*), gigantický jelen (*Megaloceros*), kozorožec (*Capra ibex*)
- pižmoň (*Ovibos moschatus*) a saiga (*Saiga tatarica*)
- zajíc běláček (*Lepus timidus*)
- svišti (*Marmota*), lumíci (*Lemmus*), bobr (*Castor*)

Holocén

Divoce žijící zvířata:

Pratur evropský (*Bos primigenius*)

Zubr evropský (*Bison bonascus*)

Los evropský (*Alces alces*)

Daněk skvrnitý (*Dama dama*)

Jelen lesní (*Cervus elaphus*)

Srnc obecný (*Capreolus capreolus*)

Kamzík horský (*Rupicapra rupicapra*)

Kozorožec alpský (*Capra ibex*)

Prase divoké (*Sus scrofa*)

Kůň divoký (*Equus caballus*)

Osel asijský (*Equus hemionus*)

Medvěd hnědý (*Ursus arctos*)

Rys ostrovid (*Lynx lynx*)

Kočka divoká (*Felis sylvestris*)

Lev (*Panthera leo*)

Gepard (*Acionyx jubatus*)

Jezevec lesní (*Meles meles*)

Liška obecná (*Vulpes vulpes*)

Vlk obecný (*Canis lupus*)

Hranostaj (*Mustela erminea*)

Lasice kolčava (*Mustela nivalis*)

Bobr evropský (*Castor fiber*)

Norek evropský (*Lutreola lutreola*)

Tchoř tmavý (*Putorius putorius*)

Kuna lesní (*Martes martes*)

Kuna skalní (*Martes foina*)

Vydra říční (*Lutra lutra*)

Krysa (*Rattus rattus*)

Potkan (*Rattus norvegicus*)

Myš domácí (*Mus musculus*)

Hraboš polní (*Microtus arvalis*)

Hraboš mokřadní (*Microtus agrestis*)

Křeček polní (*Cricetus cricetus*)

Plch velký (*Glis glis*)

Svišť horský (*Marmota marmota*)

Domáci zvířata:

Kůň domácí (*Equus caballus f. caballus*)

Osel domácí (*Equus africanus f. asinus*)

Tur domácí (*Bos primigenius f. taurus*)

Prase domácí (*Sus scrofa f. domestica*)

Koza domácí (*Capra aegagrus f. hircus*)

Ovce domácí (*Ovis ammon f. aries*)

Pes domácí (*Canis lupus f. domestica*)

Kočka domácí (*Felis sylvestris f. sylvestris*)

Velbloud domácí (*Camelus ferus f. bactrianus*)

Lama krotká (*Lama guanicoe f. glama*)

Lama alpaka (*Lama guanicoe f. pacos*)

Králík domácí (*Oryctolagus cuniculus f. domesticus*)

Morče domácí (*Cavia aperea f. porcellus*)

Křeček zlatý (*Mesocricetus auratus*)

Kur domácí (*Gallus gallus f. domestica*)

Krocan domácí (*Meleagris gallopavo f. domestica*)

Kachna domácí (*Anas platyrhynchos f. domestica*)

Husa domácí (*Anser anser f. domestica*)

Holub domácí (*Columba livia f. domestica*)

Kapr domácí (*Cyprinus carpio*)

Děkuji za pozornost!!

