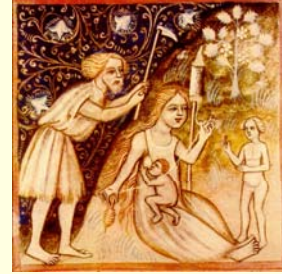




Textilní výroba v českých zemích ve 13. – 15. století

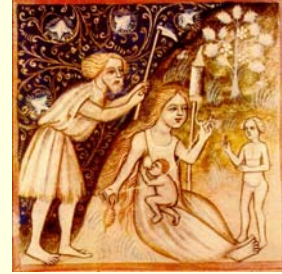
*PhDr. Helena Březinová, Ph.D.
Archeologický ústav AV ČR Praha, v.v.i.
brezinova@arup.cas.cz*

Poznání středověké textilní produkce



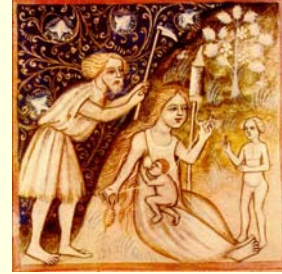
- **Rozsáhlá a složitá problematika zahrnující řadu vědních oborů**
- **Spolupráce historiků, kunsthistoriků, archivářů, etnografů, archeologů, filologů, konzervátorů a textilních technologů**
- **Široké spektrum pramenů**
- **Odlišná hlediska, metody a interpretace**

Dějiny bádání o vývoji textilní výroby



- **Historie** – Zikmund Winter, František Graus, Václav Husa, Josef Janáček, Helena Businská
- **Etnografie** – Marie Stará–Moravcová, Jitka Staňková
- **Technologie** – Miroslav Pávek, Alena Samohýlová
- **Středověká móda** – Ludmila Kybalová
- **Archeologie** – Milena Bravermanová, Helena Březinová
- **Konzervátoři** – Vendulka Otavská

Archeologické poznání textilní produkce



- Do 90. let 20. století ojedinělý zájem archeologů
- Systematické archeologické bádání od 90. let 20. století
- Stále narůstající počet archeologických nálezů souvisejících s textilní výrobou
- Příznivé podmínky pro dochování organických materiálů v městském prostředí
- Rozmach archeologických výzkumů v městském prostředí

Prameny pro studium textilní výroby



➤ Archeologické

➤ Ikonografické

- (iluminace v rukopisných knihách, deskové obrazy, nástěnné malby, dřevořezby, plastiky, reliéfy na kachlích – konkrétní použití nástrojů a pomůcek, vzhled oděvu)

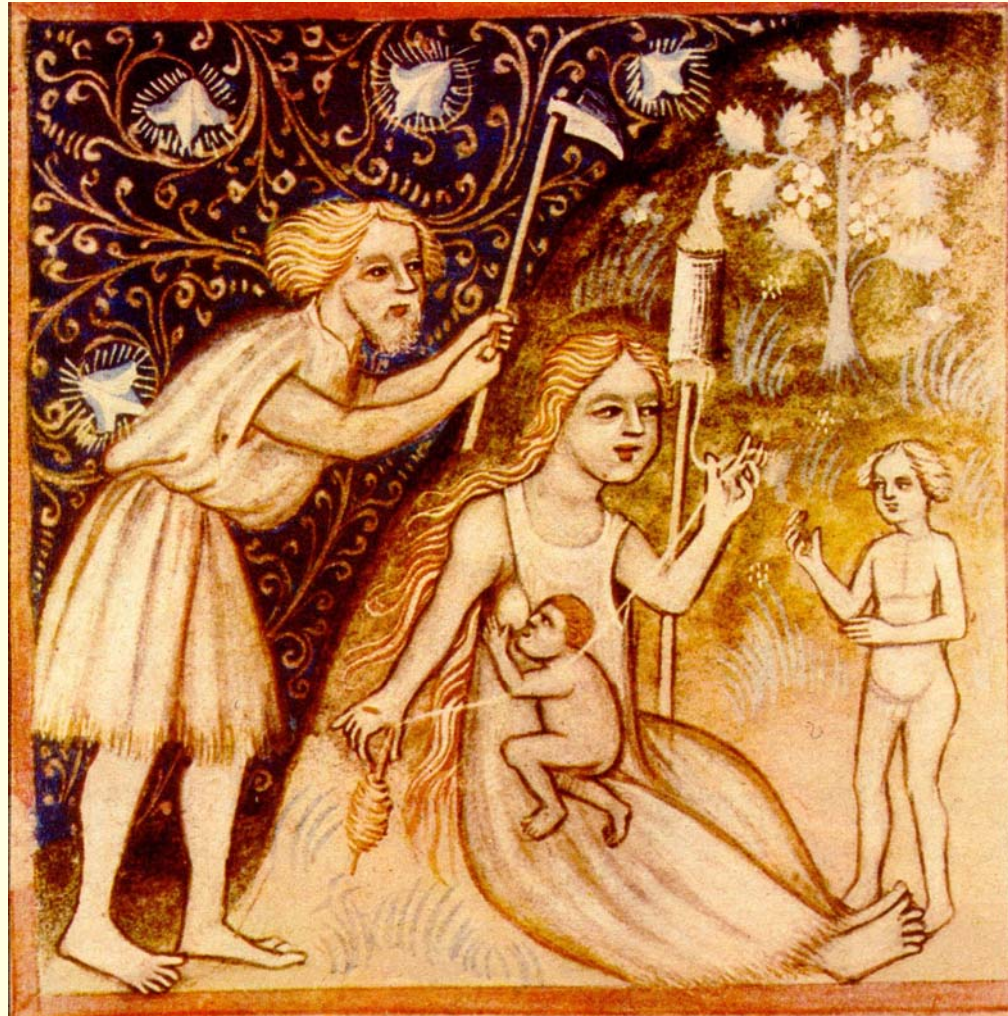
➤ Písemné

- (Cechovní statuta a regule, městské knihy, inventáře, kupní a darovací smlouvy, pozůstalosti – struktura a fungování textilního řemesla v rámci společnosti)

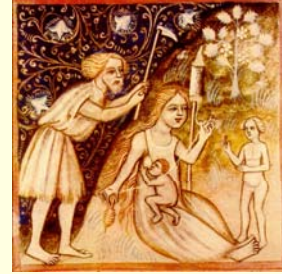
➤ Etnografické

- (etnografické paralely k výrobním postupům)

Struktura a organizace textilní výroby v českých zemích

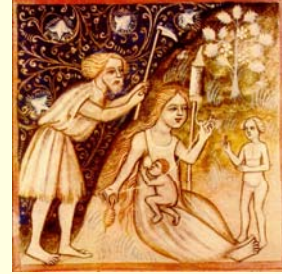


Struktura a organizace textilní výroby v českých zemích



- **Do poloviny 13. století stejný charakter jako v raném středověku – podomácká výroba a samozásobitelství**
- **Od poloviny 13. století změna – postupné vytváření specializovaného řemesla s dělbou práce a použitím dokonalejšího výrobního zařízení**

Struktura a organizace textilní výroby v českých zemích



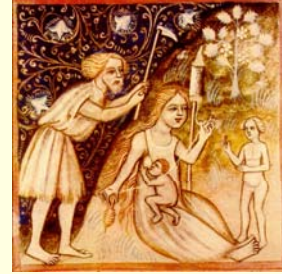
- **Městské textilní řemeslo – soukenictví, rozdělení a specializace jednotlivých po sobě následujících pracovních postupů, výkonnější zařízení a pomůcky**
- **Venkovské textilnictví – dlouho přetrvávající domácí výroba, specializované plátenictví, používání tradičních nástrojů**

Struktura a organizace textilní výroby v českých zemích



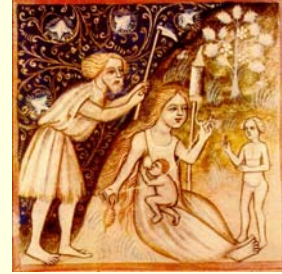
- Soukenické řemeslo - výroba vlněných valchovaných tkanin
- První soukenické cechy po polovině 14. století ⇒ specializace a dělba práce ⇒ zlepšení produktivity i kvality
- Specializace řemesel – vlnaři, mykači, česači, přadláci, tkalci, valcháři, počesávači, postřihači
- Využití místní i dovážené suroviny
- Produkce pro místní spotřebu i na vývoz

Struktura a organizace textilní výroby v českých zemích



- **Plátenická výroba – zhotovování tkanin z rostlinných (lněných) vláken**
- **Venkovské prostředí a malá města v horských a podhorských oblastech**
- **Pomalejší a méně progresivní rozvoj než u soukenictví**
- **Velký podíl domácí (ženské) práce**

Struktura a organizace textilní výroby v českých zemích



- **Další samostatná specializovaná řemesla - barchetníci, flokaři, barvíři, vyšivači, prýmkaři, síťáři**
- **Textilní techniky jako zálibná činnost v prostředí nobility**
- **Textilní techniky v církevním prostředí**

Textilní materiály



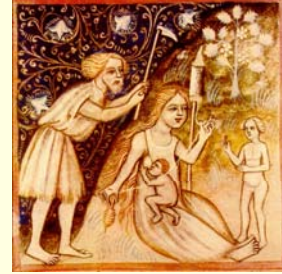
➤ Rostlinná vlákna:

len, konopí, kopřiva, bavlna

➤ Živočišná vlákna:

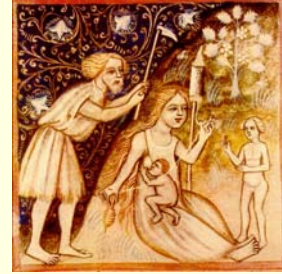
ovčí vlna, zvířecí srst, žíně, hedvábí

Textilní technologické postupy



- Všechny postupy, které souvisejí s výrobou textilu, můžeme rozdělit do pěti základních skupin:
- příprava textilní suroviny (pěstování, sklizeň, máčení, rosení, lámání a česání rostlinných vláken, stříhání a vochlování ovčí vlny);
- výroba příze (předení za pomoci ručního vřetena);
- výroba textilií (tkaní na různých typech tkalcovských stavů, pletení, háčkování, síťování);
- zušlechťování a úprava textilií (bělení, barvení, valchování, potiskování);
- krejčovské práce (šití oděvů a jiných textilních předmětů).

Příprava textilní suroviny



- Pěstování
- Sklizeň
- Máčení a rosení
- Lámání
- Česání

rostlinných vláken

- Stříhání
- Vochlování
- vyčesávání ovčí vlny

ovčí vlny

Příprava textilní suroviny - nástroje

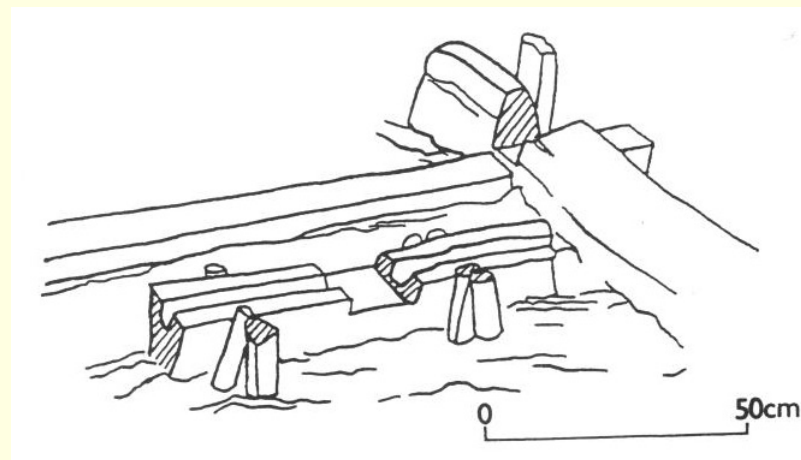


- Drhleny
- Palice a tlouky
- Lamky
- Třepačky
- Vochle
- Pružinové nůžky
- Soukenické střely
- Mykací kartáče
- Česací hřebeny

Příprava textilní suroviny



Příprava textilní suroviny



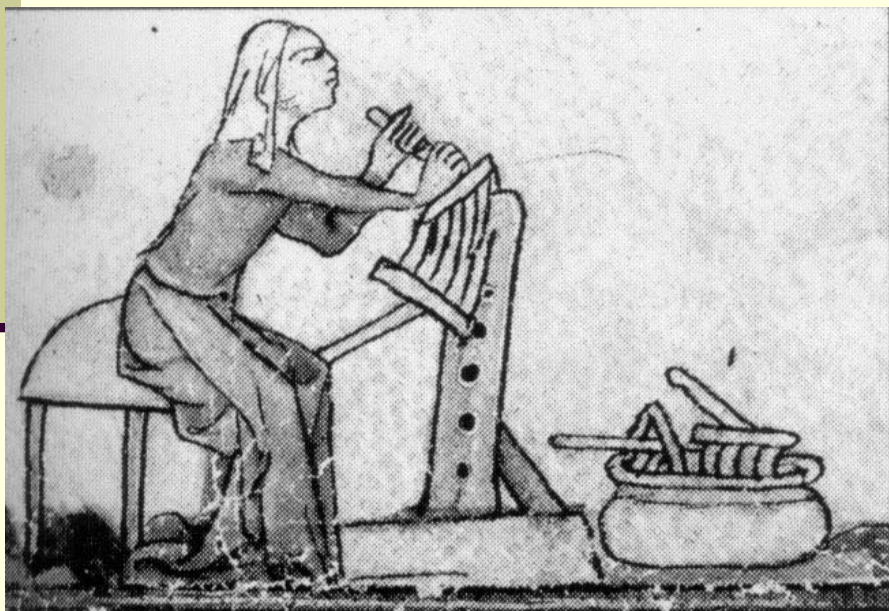
Příprava textilní suroviny



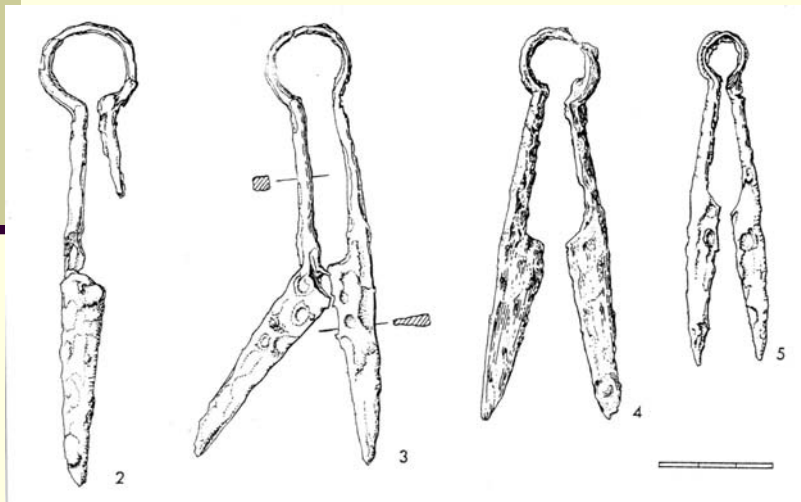
Příprava textilní suroviny



Příprava textilní suroviny



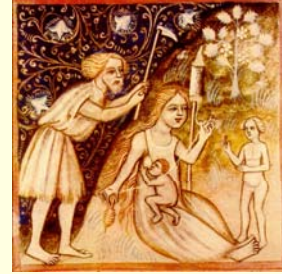
Příprava textilní suroviny



Příprava textilní suroviny



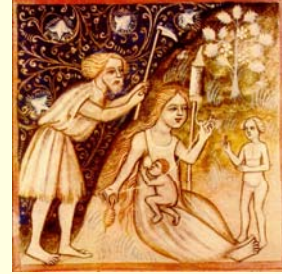
Výroba příze a nití



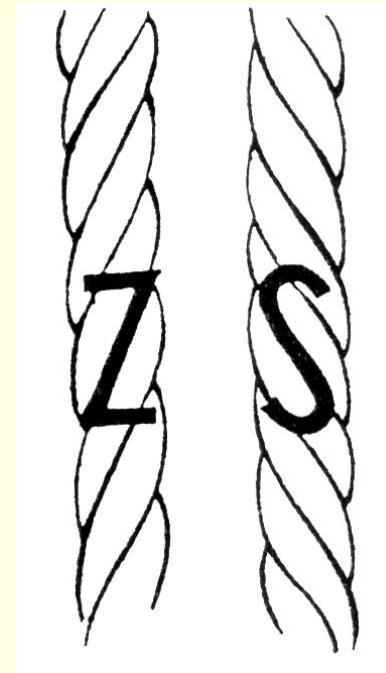
- **Spřádání vláken připravené textilní suroviny – lněné nebo konopné koudele a vlněného přástu**
- **Ruční vřeteno s přeslenem**
- **Spřádací kolo**
- **Kolovrat**

- **Přeslice se zásobou přediva**

Princip předení



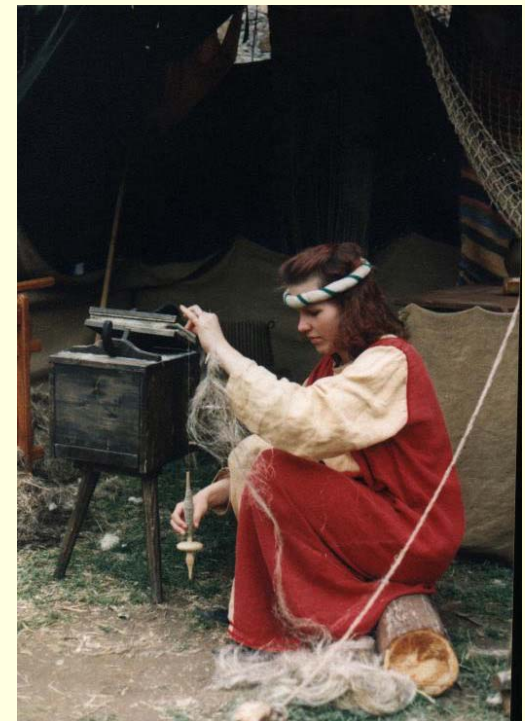
- **Rovnoměrné urovnávání a seskupování vláken textilní suroviny do paralelní polohy a jejich vzájemné kroucení**



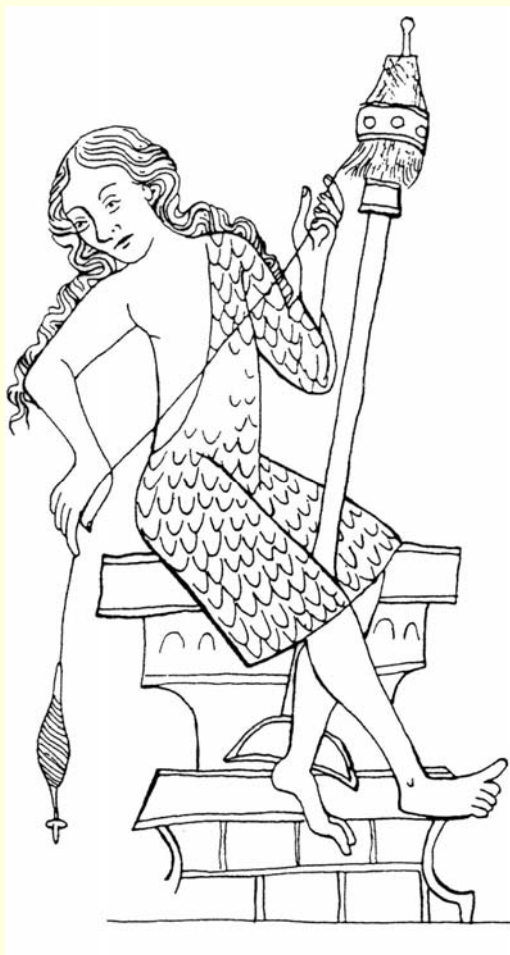
Ruční vřeteno s přeslenem



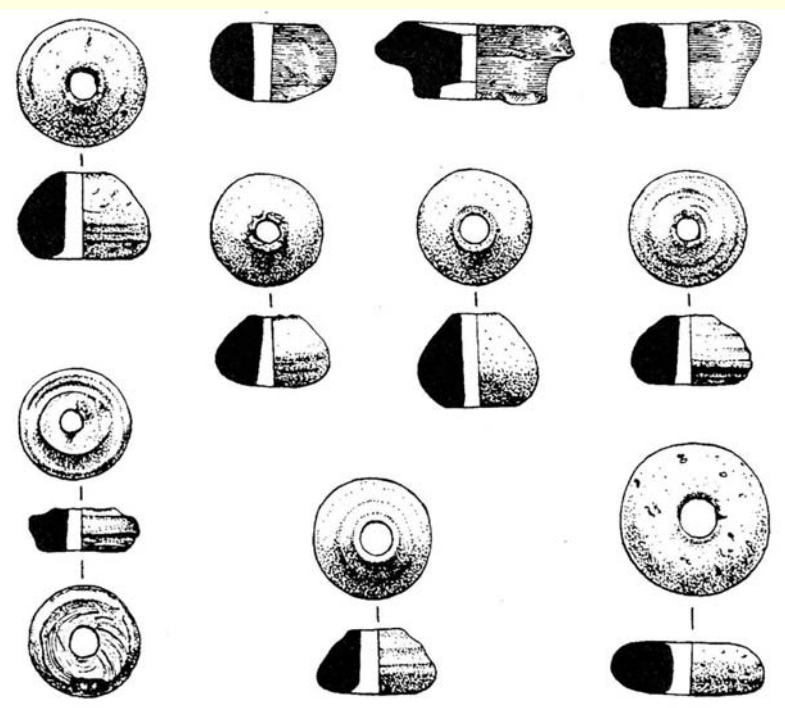
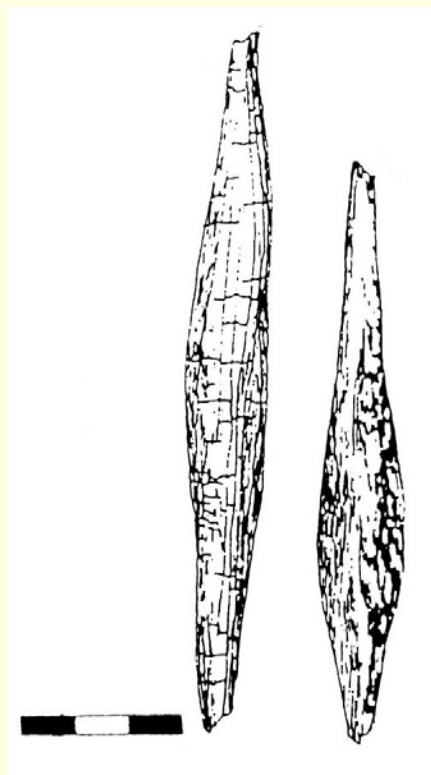
- Použití od pravěku do 14. století, ojediněle až do novověku
- Typickým archeologickým dokladem předení je přeslen
- Materiál – vypálená keramická hlína, střep nádoby, kámen, kost, sklo, dřevo
- Největší počet přeslenů z výzkumů zaniklých středověkých vesnic, dvorců a tvrzí
- Absence přeslenů v městském prostředí



Ruční vřeteno s přeslenem



Ruční vřeteno s přeslenem



Ruční vřeteno s přeslenem



Ruční vřeteno s přeslenem



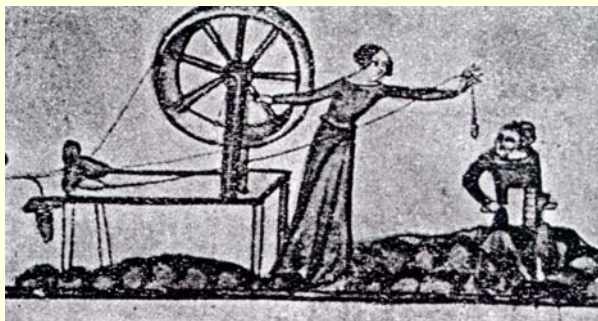
Spřádací kolo



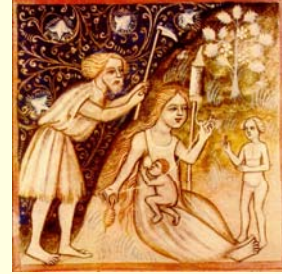
- Začátek používání na přelomu 13. a 14. století v prostředí městského řemesla
- Kvalitativně i kvantitativně výkonnější než ruční vřeteno



Spřádací kolo



Kolovrat



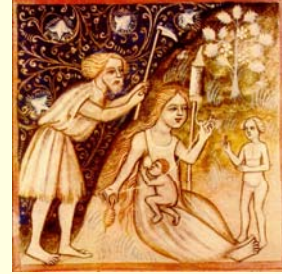
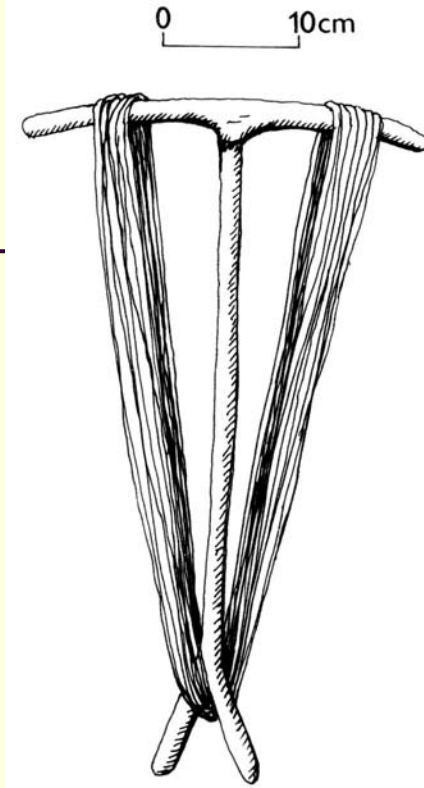
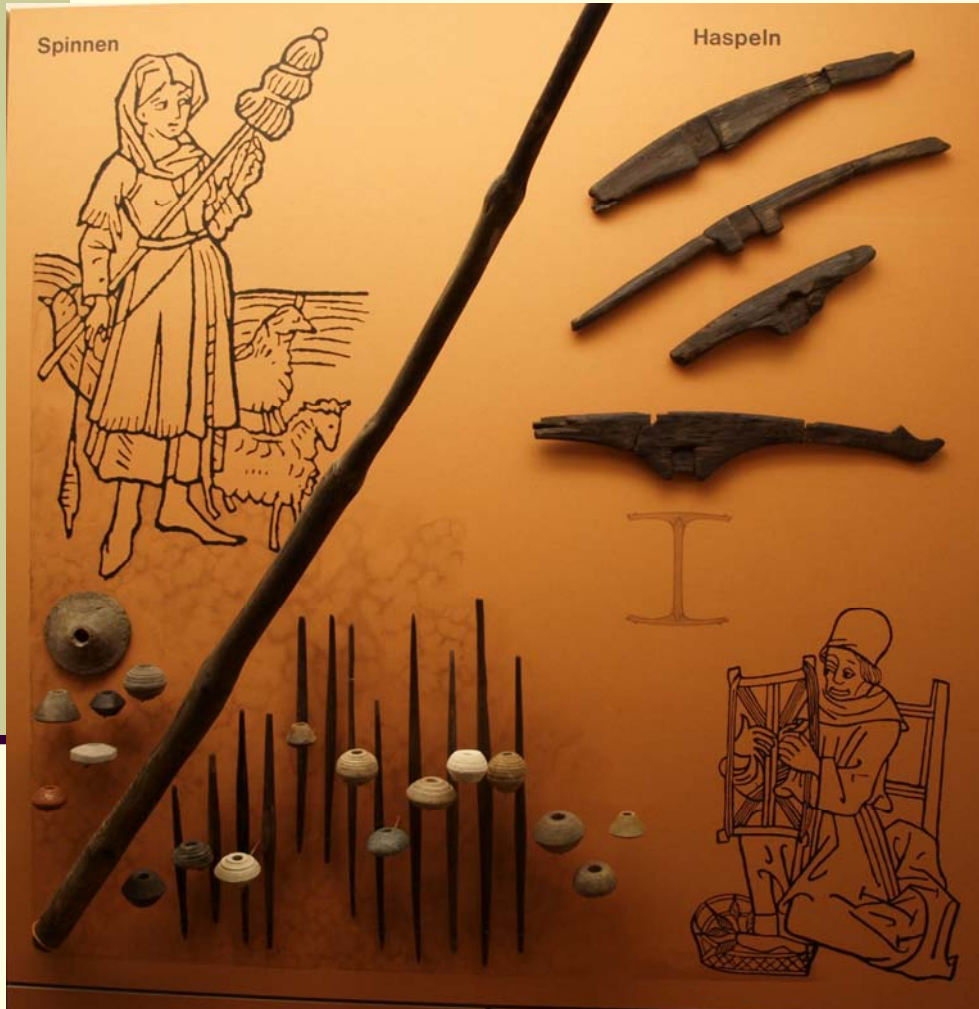
- Výraznější použití až od konce 15. století



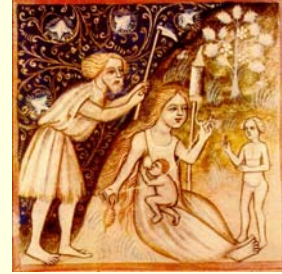
Přeslice



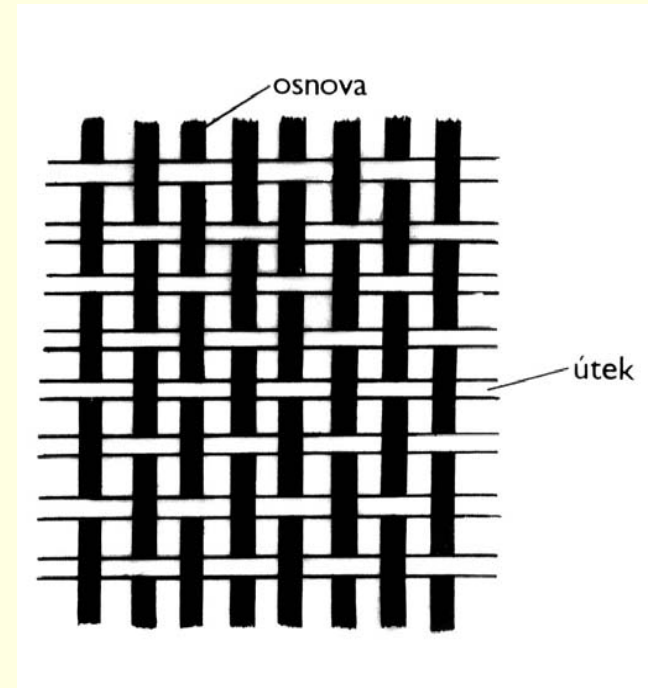
Motovidlo



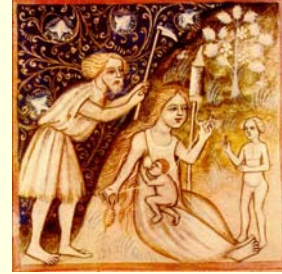
Výroba tkaniny - princip tkaní



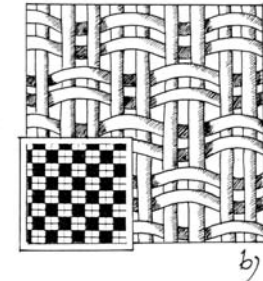
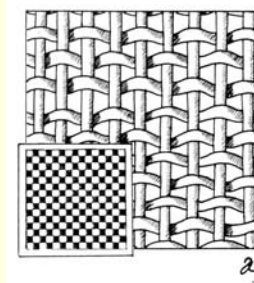
- **Křížení dvou soustav nití – osnova a útku**



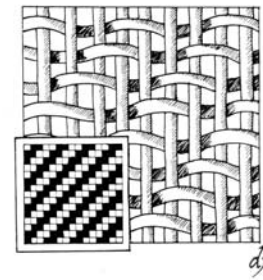
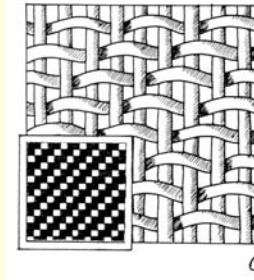
Tkalcovské vazby



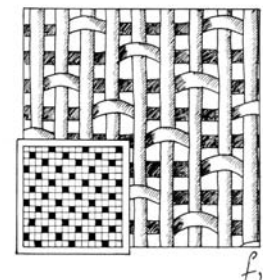
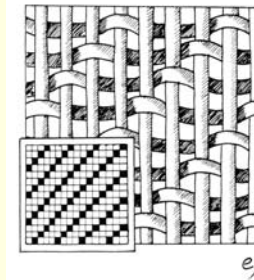
➤ Vazba plátnová



➤ Vazba keprová

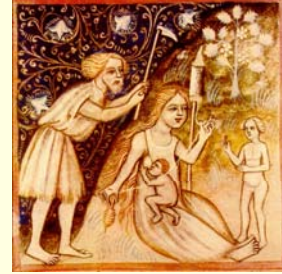


➤ Vazba atlasová



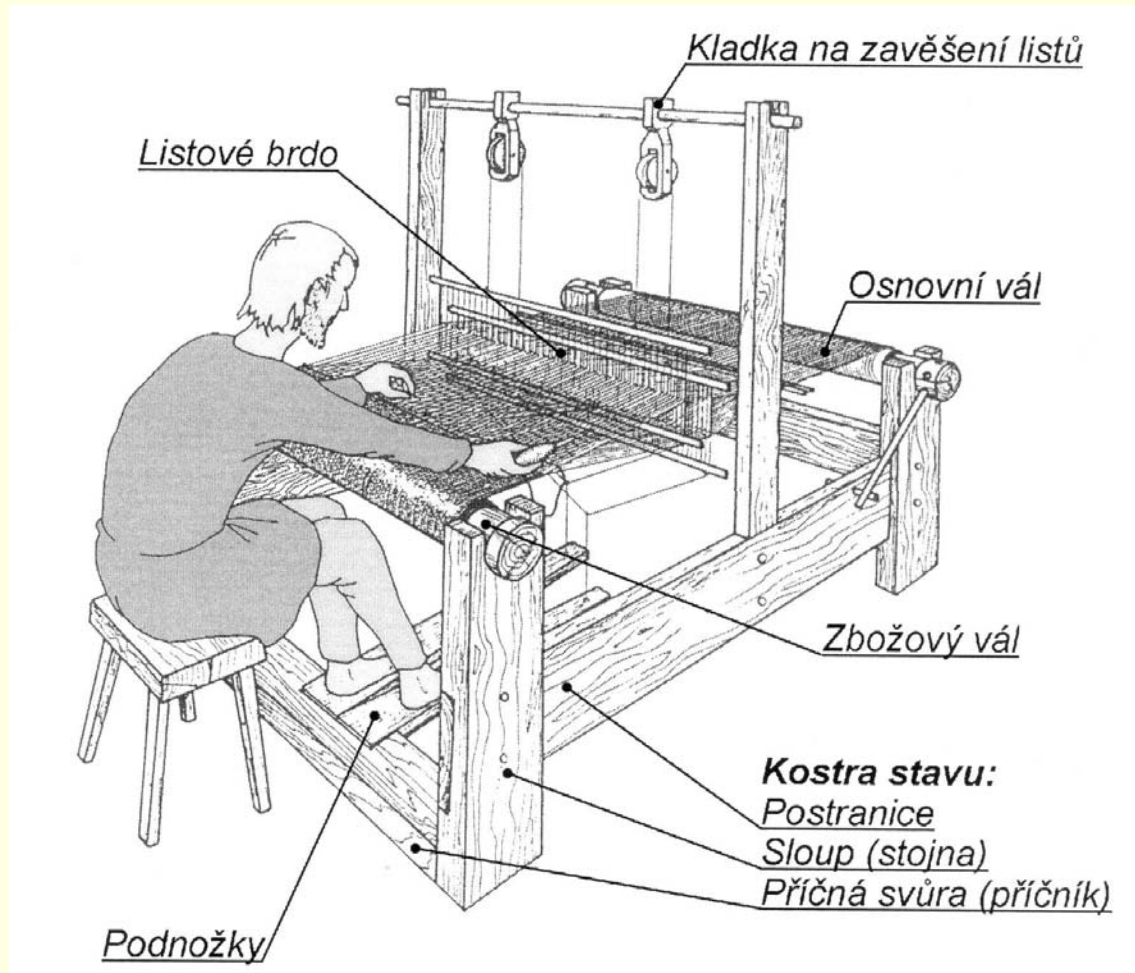
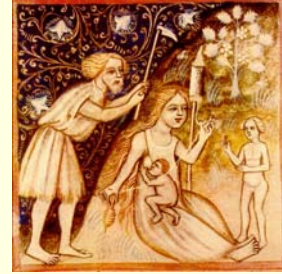
➤ Odvozeniny vazeb

Výroba tkaniny - tkalcovské stavy

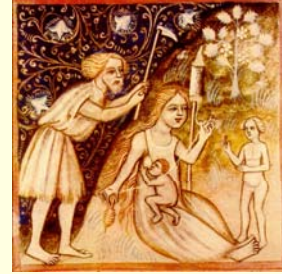


- Prošlupový horizontální stav
- Mřížkový stav
- Destičkový stav

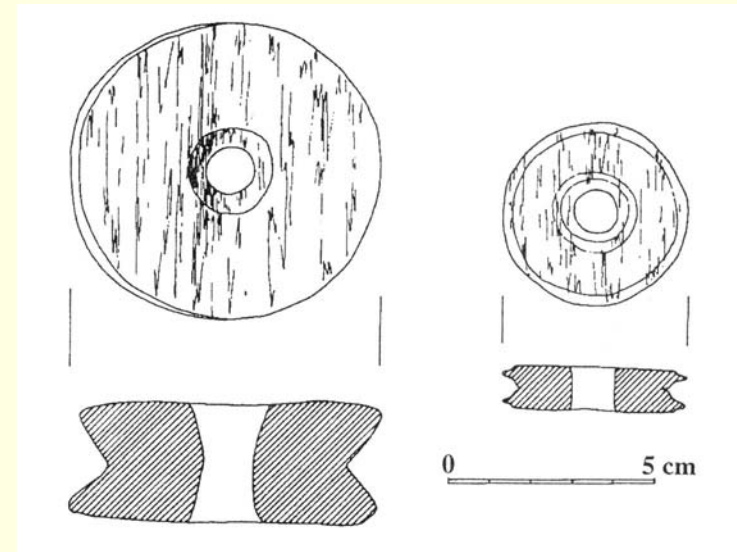
Prošlupový horizontální tkalcovský stav



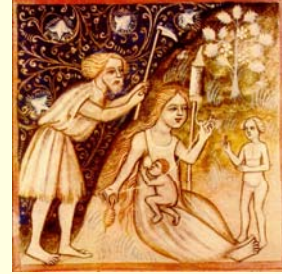
Prošlupový horizontální tkalcovský stav



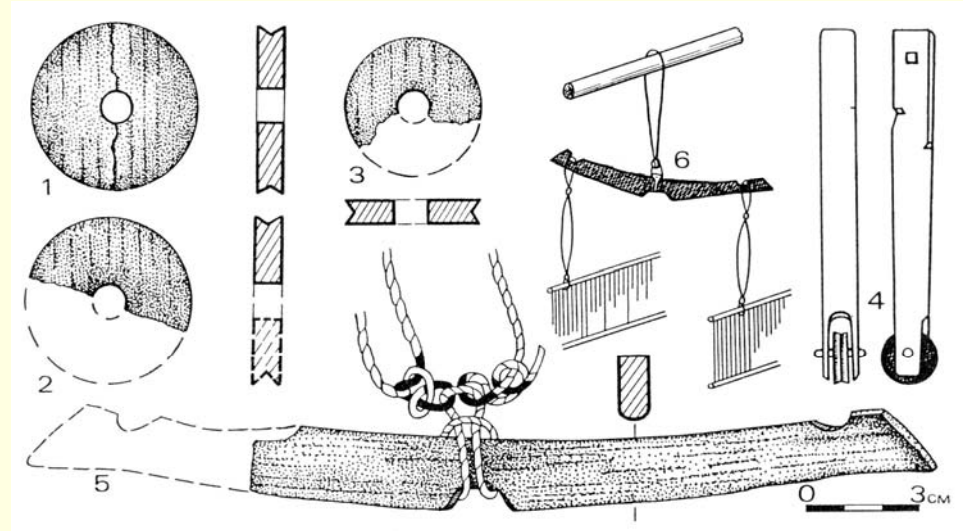
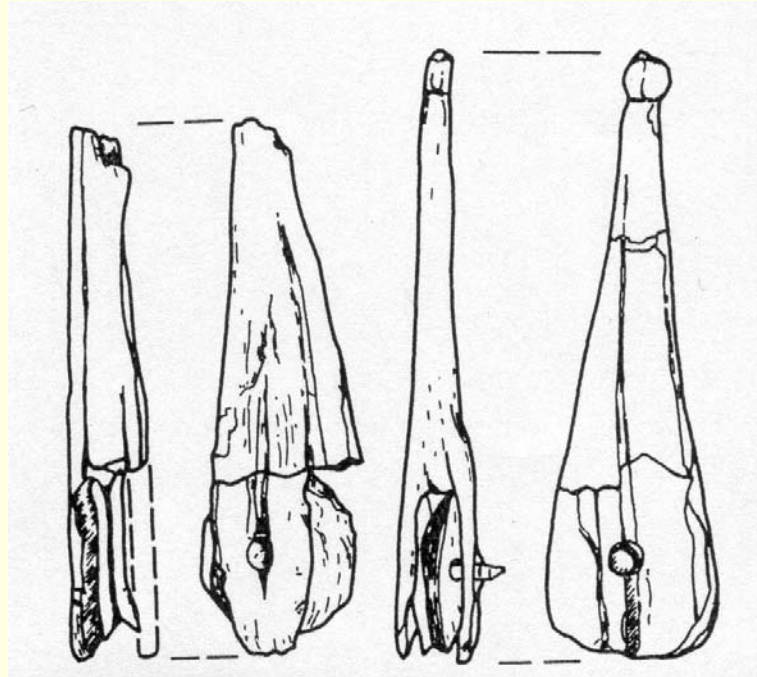
- Nejstarší evropské nálezy součástí horizontálního stavu z 11. století – Gdaňsk, Novgorod, Haithabu
- Četné nálezy z období 13. – 15. století – převážně kotouče z kladky na zavěšení listů s nitěnkami



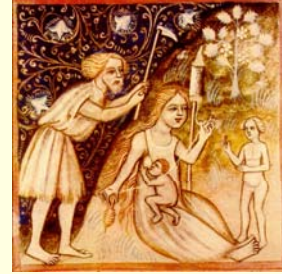
Prošlupový horizontální tkalcovský stav



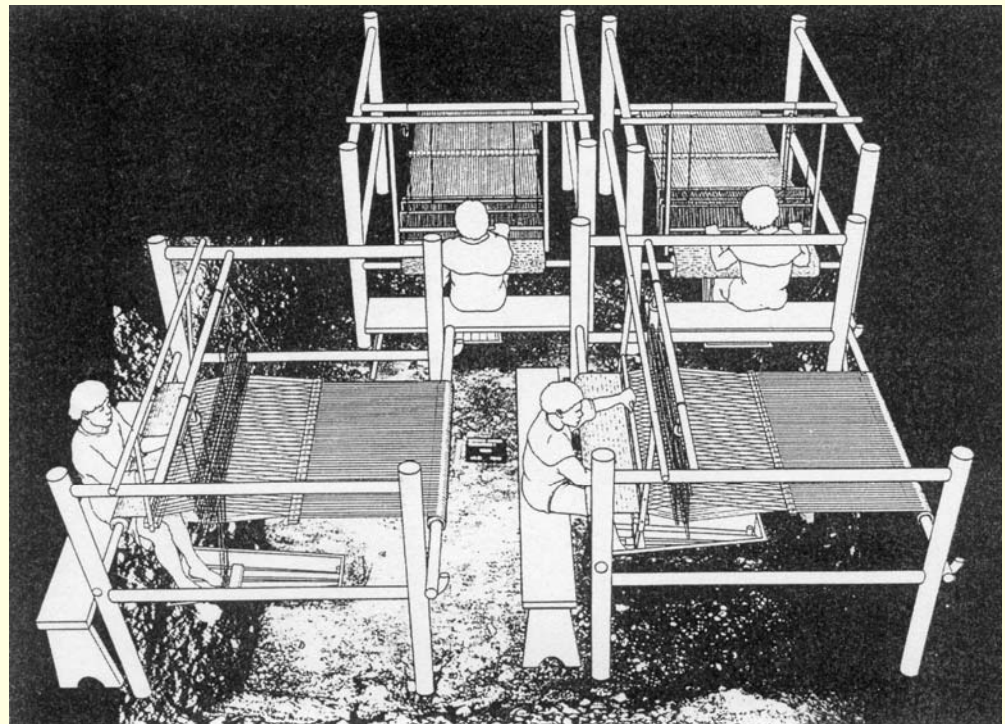
Prošlupový horizontální tkalcovský stav



Prošlupový horizontální tkalcovský stav



- Unikátní nález ze švýcarského Winterthuru – 4 požárem zničené tkalcovské dílny
- z 13. – 15. století

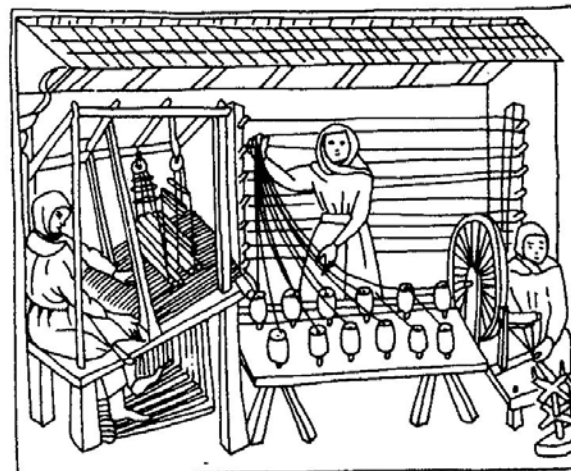
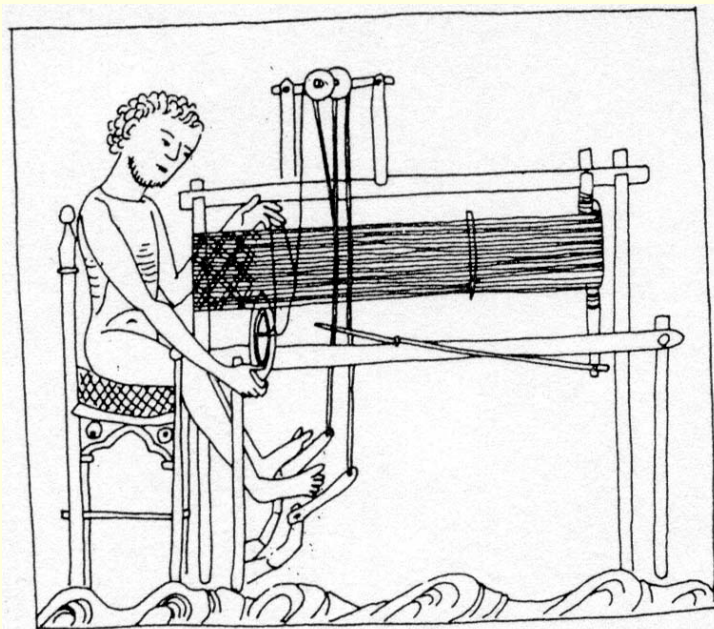


Doklad horizontálního tkalcovského stavu v nálezech

- **Nález železné tkalcovské rozpínky**
- **Zaniklá středověká tvrz v Semonicích u Jaroměře (okr. Náchod)**
- **Počátek 14. století**



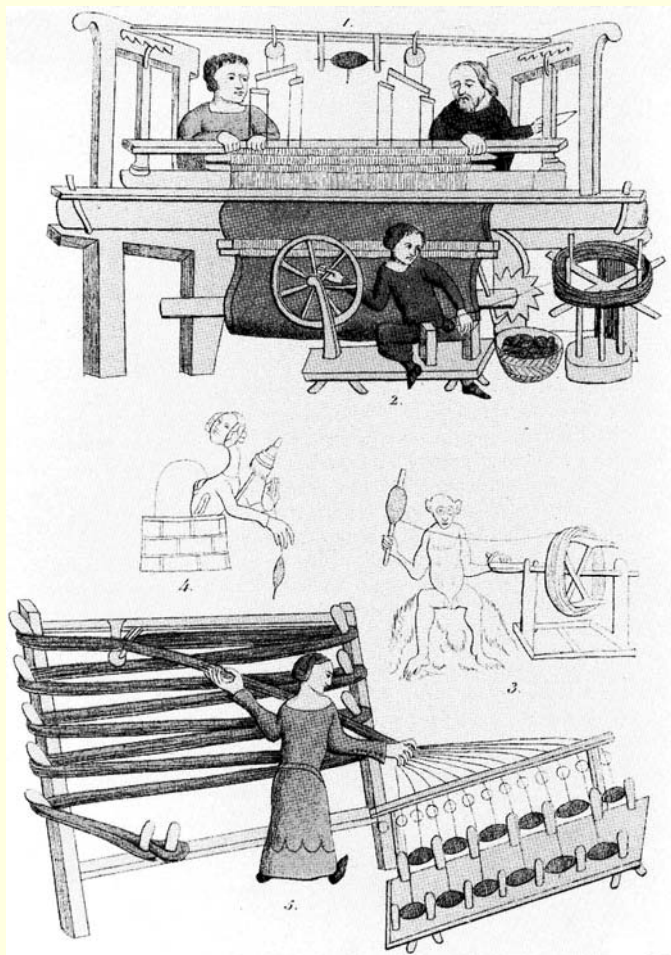
Prošlupový horizontální tkalcovský stav v ikonografii



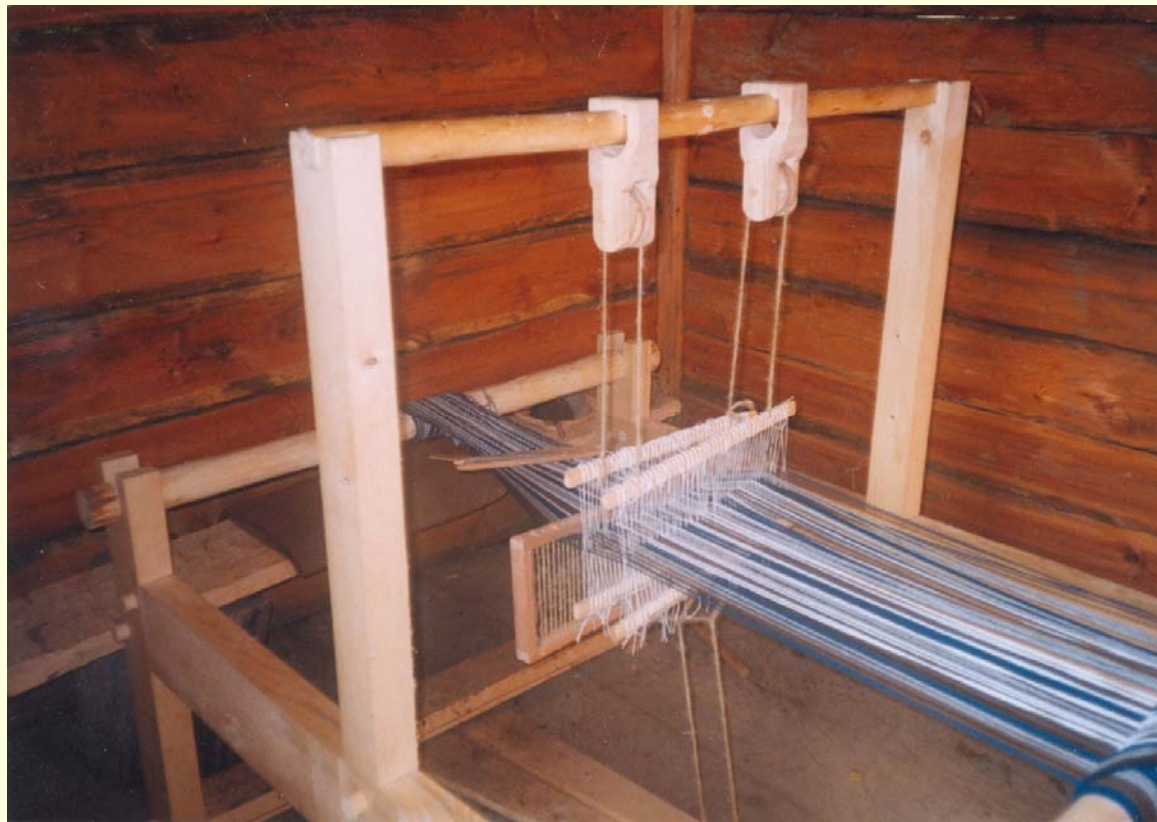
Prošlupový horizontální tkalcovský stav v ikonografii



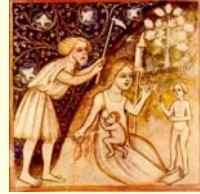
Prošlupový horizontální tkalcovský stav v ikonografii



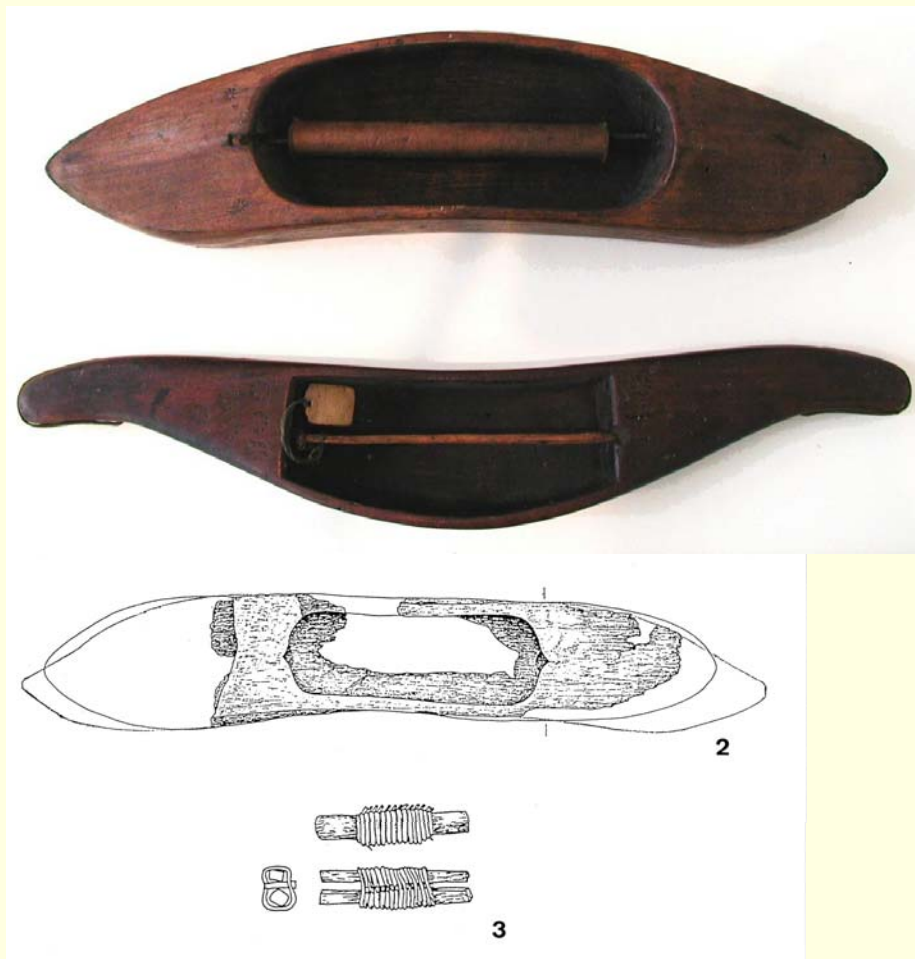
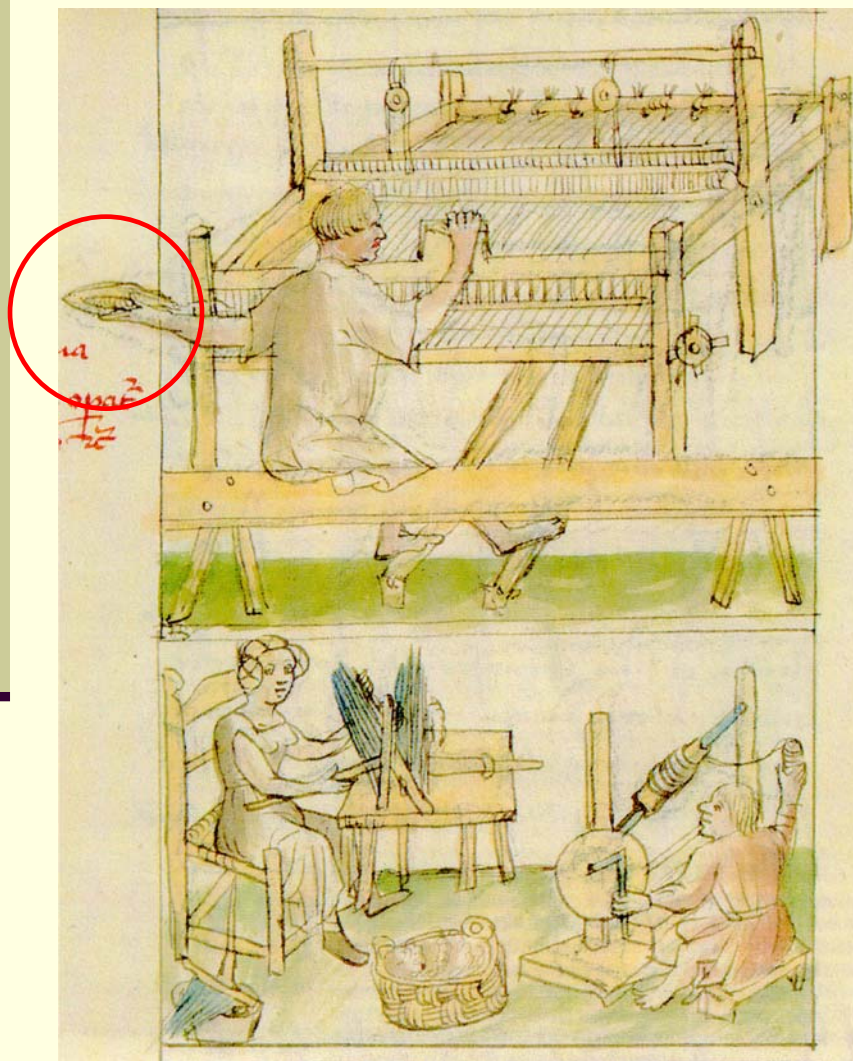
Prošlupový horizontální tkalcovský stav



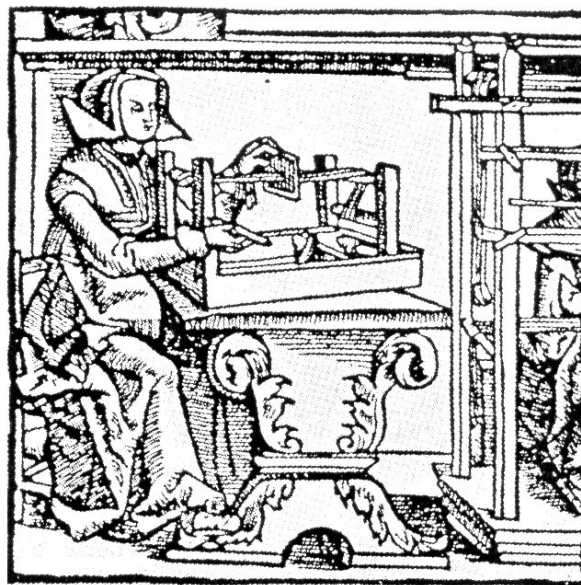
Prošlupový horizontální tkalcovský stav – prošlupní zařízení



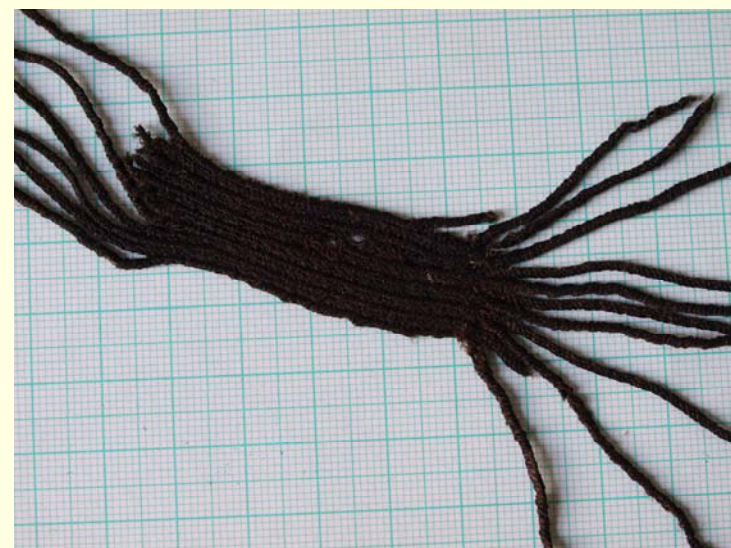
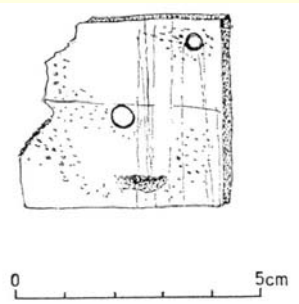
Tkalcovský člunek



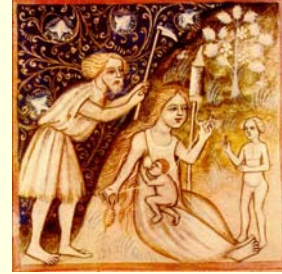
Mřížkový stav



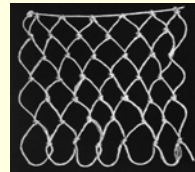
Destičkový stav



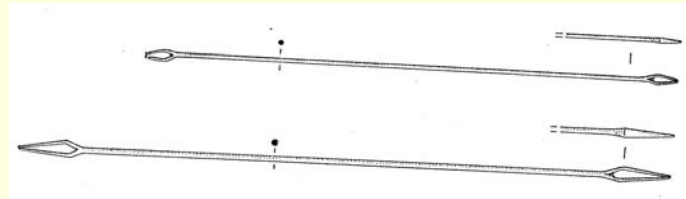
Netkalcovské techniky



➤ **Sít'ování**



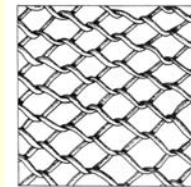
➤ **Pletení**



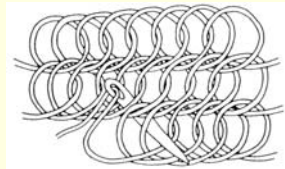
➤ **Háčkování**

➤ **Pletení na formě (zapjastková technika)**

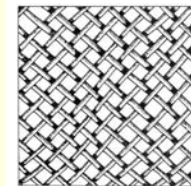
➤ **Pletení na rámu (krosienka)**



➤ **Pletení jehlou**



➤ **Plstění**



Netkalcovské techniky

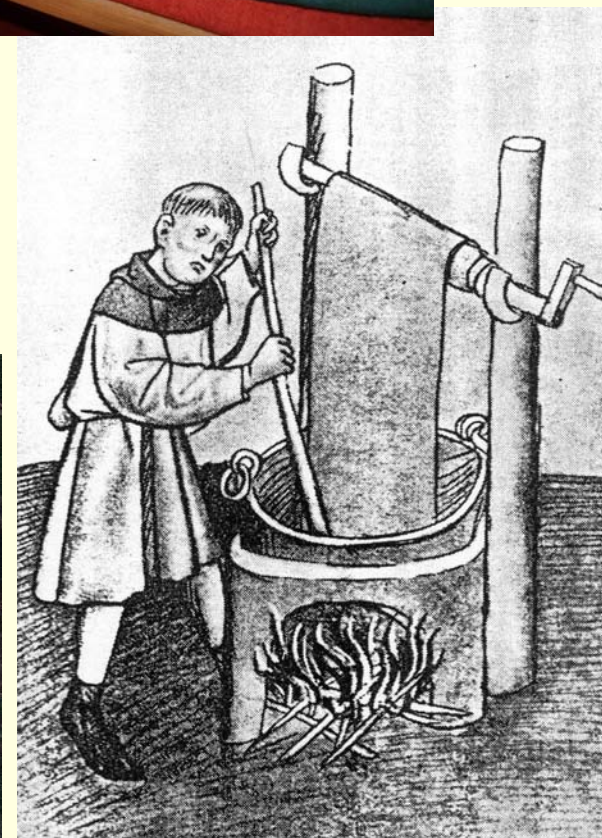


Úpravy hotových textilií

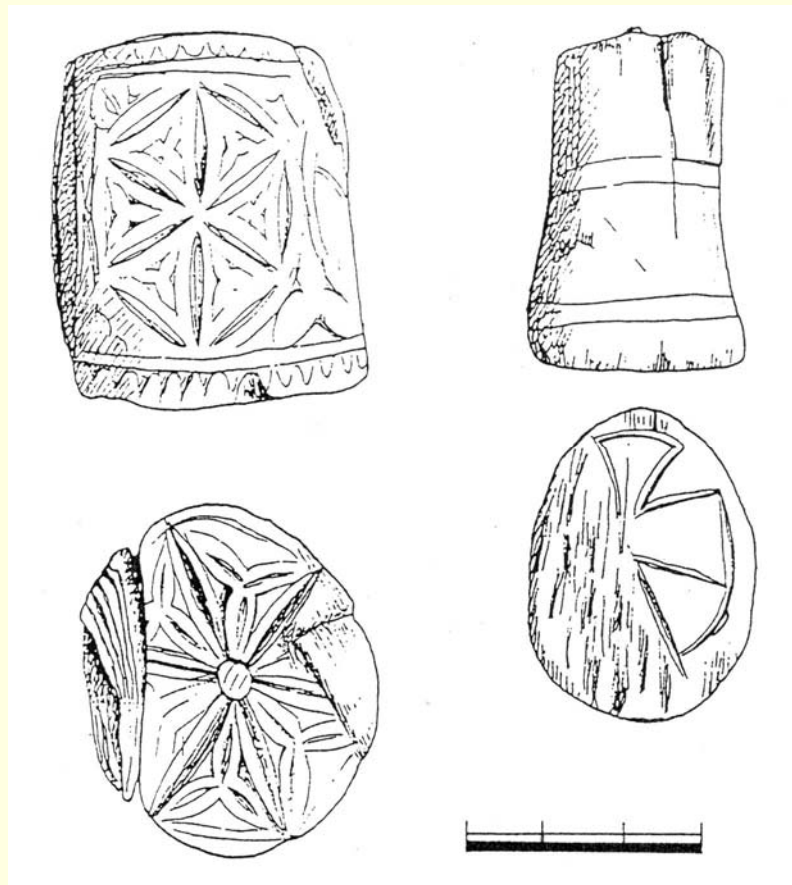


- Bělení
- Mandlování
- Barvení
- Potiskování
- Valchování
- Počesávání a postřihování sukna
- Vyšívání

Barvení



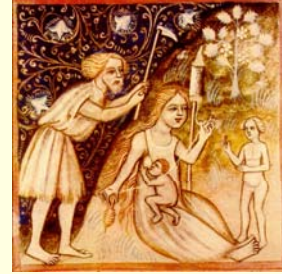
Potiskování látek



Valchování, postřihování a počesávání



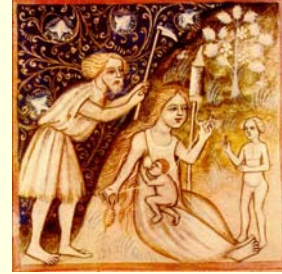
Valchování, postřihování a počesávání



Krejčovské práce



Základní literatura



- ***Březinová, H. 2007: Textilní výroba v českých zemích ve 13. – 15. století. Poznání textilní produkce na základě archeologických nálezů. Dissertationes Archaeologicae Brunenses/Pragensesque 2. Praha – Brno.***