



Archeologické poznání textilní výroby v českých zemích ve 13. – 15. století

PhDr. Helena Březinová, Ph.D.
Archeologický ústav AV ČR Praha, v.v.i.
brezinova@arup.cas.cz

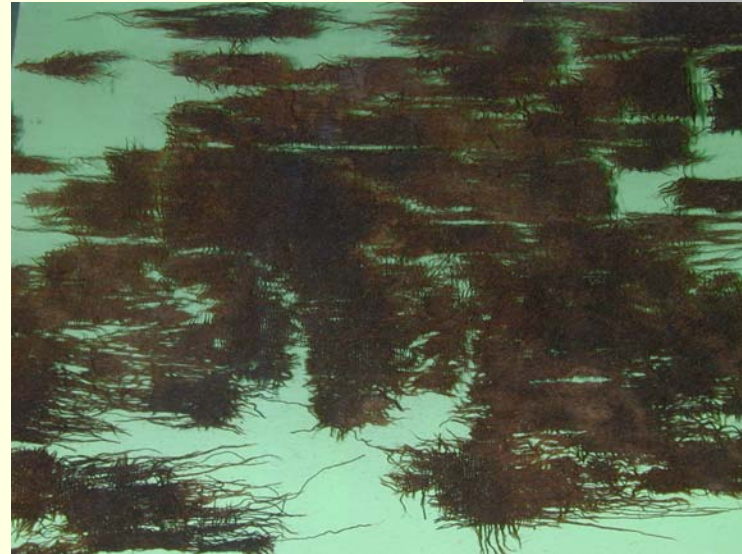
Archeologické poznání textilní produkce



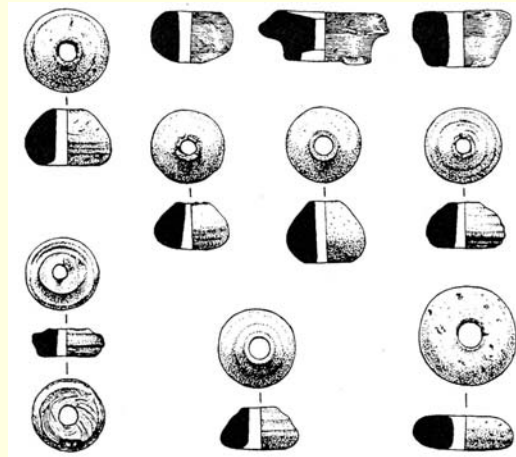
- Do 90. let 20. století ojedinělý zájem archeologů
- Systematické archeologické bádání od 90. let 20. století
- Stále narůstající počet archeologických nálezů souvisejících s textilní výrobou
- Příznivé podmínky pro dochování organických materiálů v městském prostředí
- Rozmach archeologických výzkumů v městském prostředí

Archeologické nálezy jako pramen poznání textilní produkce

➤ Archeologické nálezy textilií



➤ Archeologické nálezy nástrojů používaných při výrobě textilu



Archeologické textilní nálezy



- **Stav dochování:**
 - **Prokorodovaná textile dochovaná na nebo v blízkosti kovového předmětu**
 - **Samostatně dochovaná textile vlhká**
 - **Otisk textile v jiném materiálu (keramice)**
 - **Samostatně dochovaná textile suchá**

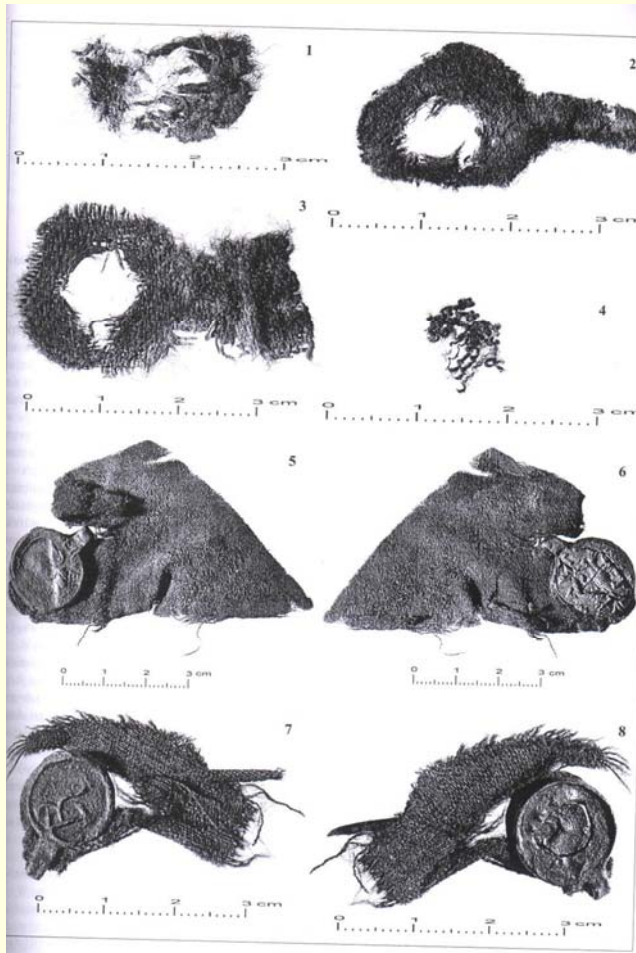
Textilní fragmenty na kovových předmětech



- Textilní fragmenty na mincích –
pozůstatky látkových váčků



Textilní fragmenty na kovových předmětech



➤ Olověné plomby
se zbytky textilií



Samostatně dochované textilní fragmenty

- Vlhké prostředí odpadních studní a jímek
- Dobrý stav dochování textilie
- Vyzvednutí a uložení textilního nálezu
- Zpracování a analýza textilního nálezu



Textilně technologický rozbor



- Stav dochování
- Typ textilie
- Počet a rozměr fragmentů
- Barva
- Textilní surovina
- Tkalcovská vazba
- Dostava
- Zákrut a tloušťka nití

Textilní fragmenty



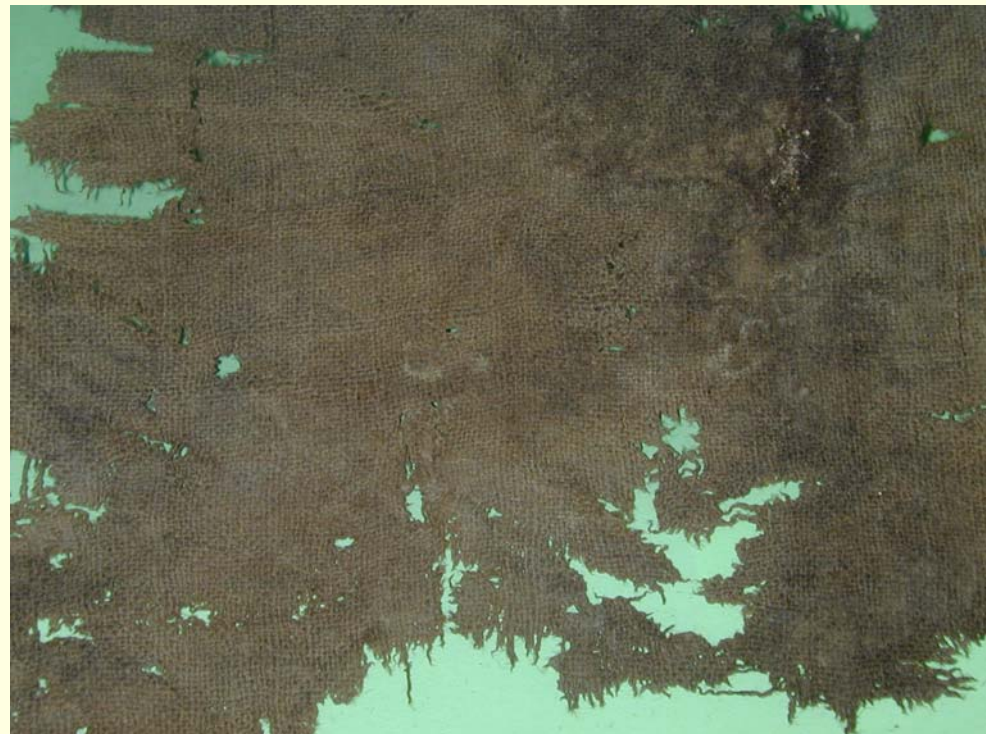
- **Více než 300 dochovaných textilií v mnoha fragmentech, které byly podrobně analyzovány a publikovány**
- **Velké množství analyzovaných, ale nepublikovaných fragmentů**
- **Značné množství neanalyzovaných a neošetřených fragmentů, které brzy podlehnou zkáze**

Textilní fragmenty



➤ Lokality s největším počtem analyzovaných středověkých textilních fragmentů:

- **Plzeň**
- **Praha**
- **Opava**
- **Tábor**



Středověké textilní fragmenty z Plzně

- Analyzováno a publikováno **156 různých textilií z 11 objektů (studní a jímek)**
- V naprosté většině vlněné tkaniny utkané v plátňové vazbě, ojediněle složitější keprová vazba (2/1, 2/2)
- **Unikátní nálezy: žíněná tkanice zhotovená na mřížkovém stavu potažená hedvábnou tkaninou s atlasovou vazbou; tkanice zhotovená na destičkovém stavu; pletenina, plstěný klobouk**
- **Výskyt hedvábných textilií v městském a řemeslnickém prostředí**

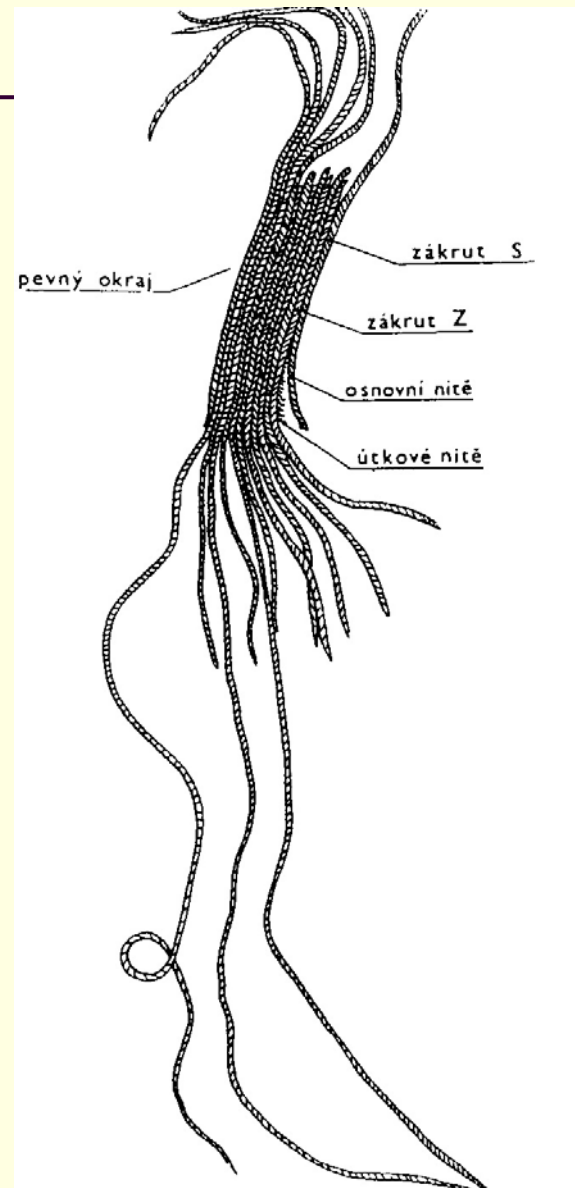
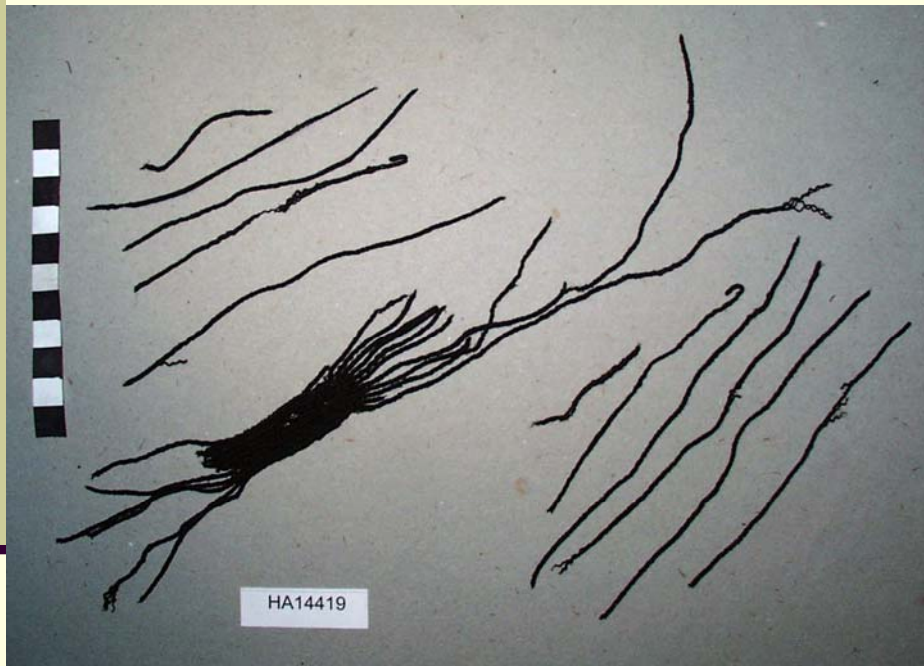
Středověké textilní fragmenty z Plzně



Středověké textilní fragmenty z Plzně



Středověké textilní fragmenty z Plzně



Středověké textilní fragmenty z Plzně



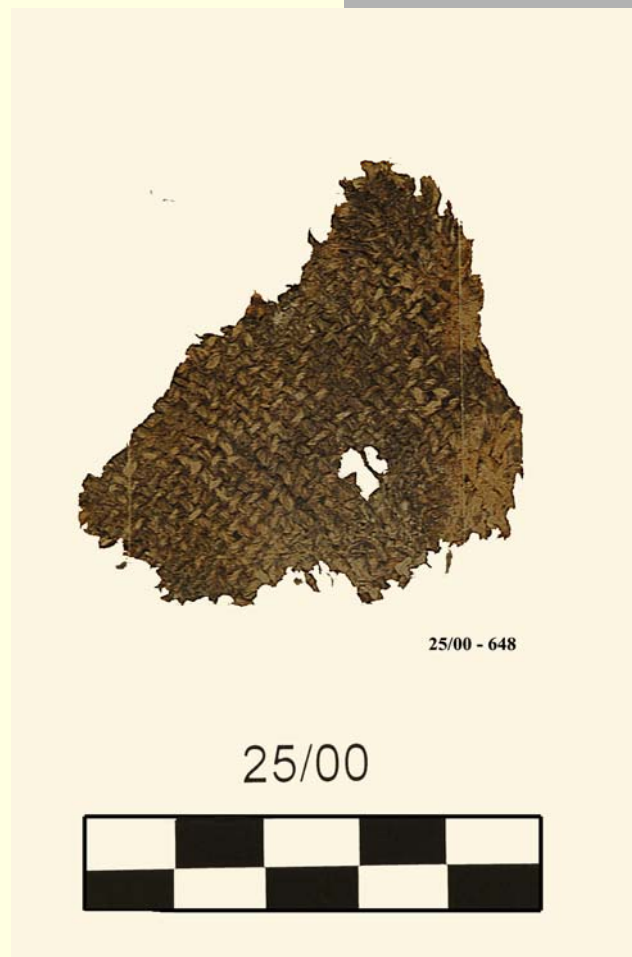
Středověké textilní fragmenty z Prahy

- Analyzováno a publikováno **40 různých textilií** ze dvou zkoumaných parcel v centru města
- Převažující výskyt vlněných tkaniny utkaných v plátňové vazbě, hojný počet tkanin z rostlinného materiálu v plátňové i keprové vazbě
- **Unikátní nálezy: hedvábné tkaniny, hedvábný praporek**
- Výskyt **hedvábných textilií** v městském a řemeslnickém prostředí
- Technologicky analyzováno, ale nevyhodnoceno a nepublikováno **několik stovek fragmentů** z výzkumů městského jádra

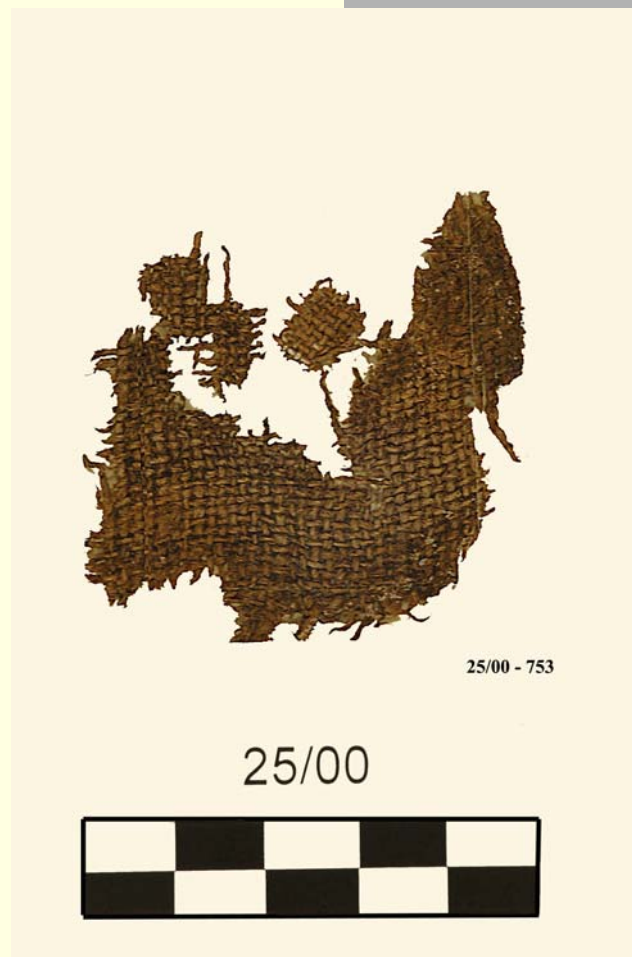
Středověké textilní fragmenty z Prahy

- **Více než 1000 textilních fragmentů z terénní deprese zaplněné odpadním materiálem v prostoru mezi Vodičkovou a Jungmannovou ulicí na Novém městě**
- **Velice pestrý a různorodý soubor malých textilních fragmentů zahrnující různé techniky i materiály**
- **Vyčištěno, konzervováno, technologicky analyzováno, čeká na celkové zpracování a historické zhodnocení**

Středověké textilní fragmenty z Prahy



Středověké textilní fragmenty z Prahy



Středověké textilní fragmenty z Prahy



25/00 - 753

25/00

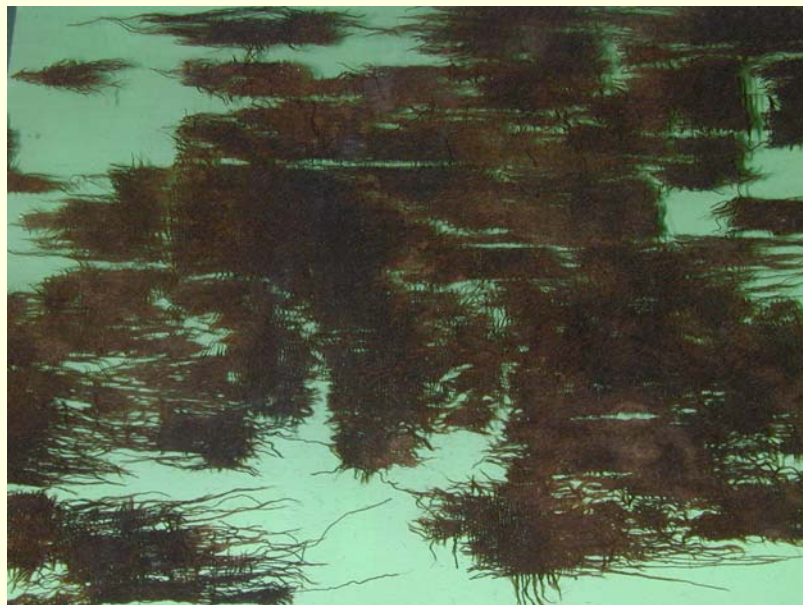


25/00 - 671

25/00



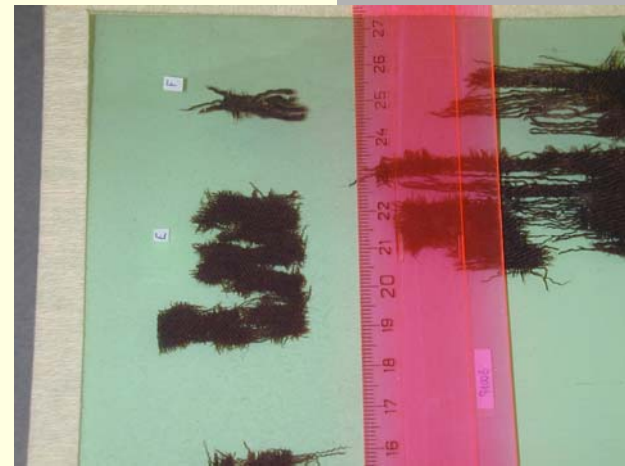
Středověké textilní fragmenty z Prahy



Středověké textilní fragmenty z Prahy



Středověké textilní fragmenty z Prahy



Středověké textilní fragmenty z Opavy

- Analyzováno a publikováno **28 různých textilií z odpadních jímek**
- **Převažující výskyt vlněných tkaniny utkaných v plátňové vazbě, početný výskyt složitější keprové vazby**
- **Unikátní nálezy: vlněná tkanice zhotovená na mřížkovém stavu, vlněná tkanice vyrobená na destičkovém stavu, hedvábné tkaniny**
- **Výskyt hedvábných textilií v městském a řemeslnickém prostředí**

Středověké textilní fragmenty z Tábora

- Analyzováno a publikováno **18 různých textilií** z odpadní jímky
- **Převažující výskyt vlněných tkanin** utkaných v plátnové vazbě
- **Unikátní nálezy: bavlněné a lněné textilie** v plátnové vazbě s dochovanými dírkami po vyšívání

Evropské textilní bádání



- Velké množství středověkých zbytků textilií je známo ze studní a jímek z mnoha evropských měst:
- z polského **Gdańska, Kołobrzegu a Elblągu** (*J. Maik*)
- z německého **Lübecku, Schleswigu, Göttingenu, Lüneburgu, Einbecku** (*K. Tidow*)
- z anglického **Londýna** (*E. Crowfoot, F. Pritchard, J.P. Wild*)
- norského **Oslo** (*K. Tidow*)

Celé oděvní součásti z archeologických výzkumů

- **Nálezy středověkých oděvů z pohřebišť na jižním pobřeží Grónska (oblast Herjolfsnaes)**
- **Datováno 12. – 16. století**

- **Nález kompletního mužského oděvu na jižním pobřeží Švédska v Bocksten**
- **Datováno do poloviny 14. století**



Grónsko (oblast Herjolfsnaes)



Kompletní mužský oděvu z jižního pobřeží Švédska z Bocksten



polovina 14. století

Původní funkce textilií



Sekundární funkce textilií

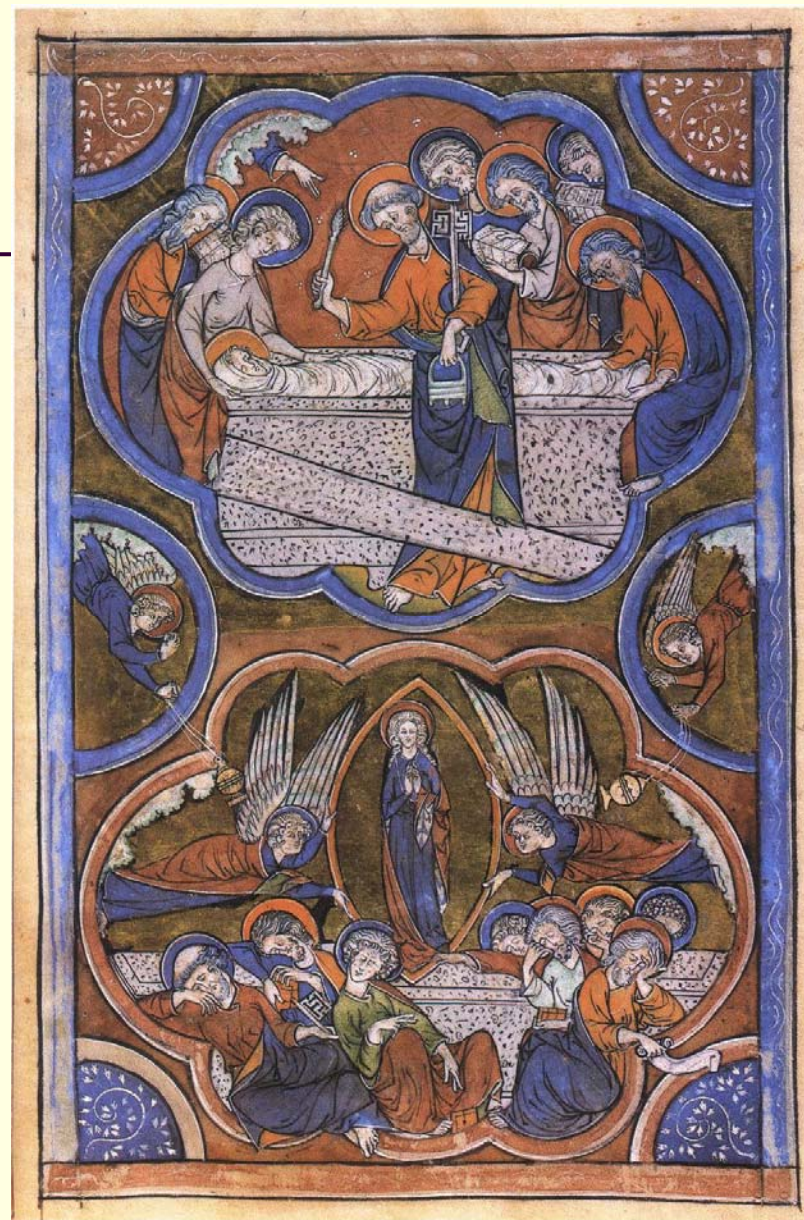


Využití textilií

- **Oděv a oděvní součásti**
- **Mnohostranné využití v každodenním životě - pokrývky, prostěradla, polštáře, ručníky, závěsy, přehozy, loktuše, zavinovačky, toaletní pomůcky, váčky, sáčky, pytle, vaky, plachty...**
- **Uplatnění v zemědělských a řemeslných pracích - plachty, stany, obaly, pytle, provazy, vaky, sítě...**



Morgan Bible, 13. stol.



Pohřeb a Nanebevzetí P. Marie,
Fürstenberský žaltář, 13. stol.



■ Dřevoryt, kniha pro porodní báby od E. Rösslina, r. 1512



■ Misál z Louky, 15. stol.



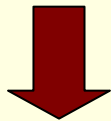
Book of Hours, 14 stol.



Dřevoryt, Knížka potěšitelná, všechněm těhotným a rodícím manželkám, r. 1567

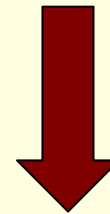
Textilní výrobky v každodenním životě

V každodenním
životě ve
středověku

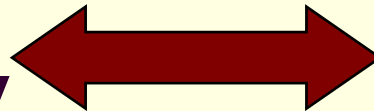


Běžné zboží v
nejrůznějších
provedení

V archeologických
nálezích



Nedostatkové zboží



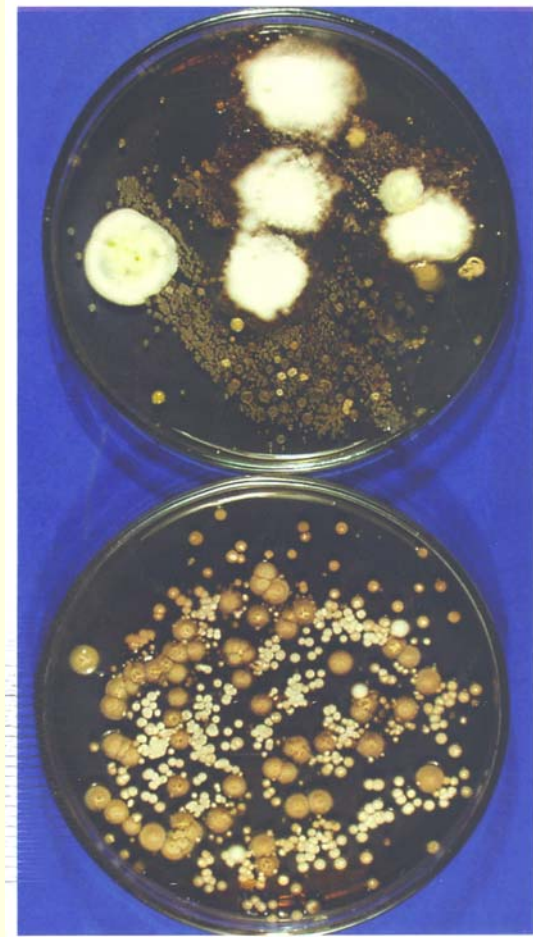
Zacházení s nalezenými textilními fragmenty

- Vyzvednutí při archeologickém výzkumu
- Základní ošetření a uchování do doby konzervace a analýzy
- Adjustace a dlouhodobé uchování
- Zpracování, vyhodnocení a publikování výsledků
- Malá povědomost archeologů
- Nedostatečná pozornost při zpracování výzkumů
- Cenová dostupnost preventivních opatření
- Prohloubení spolupráce mezi archeology a konzervátory

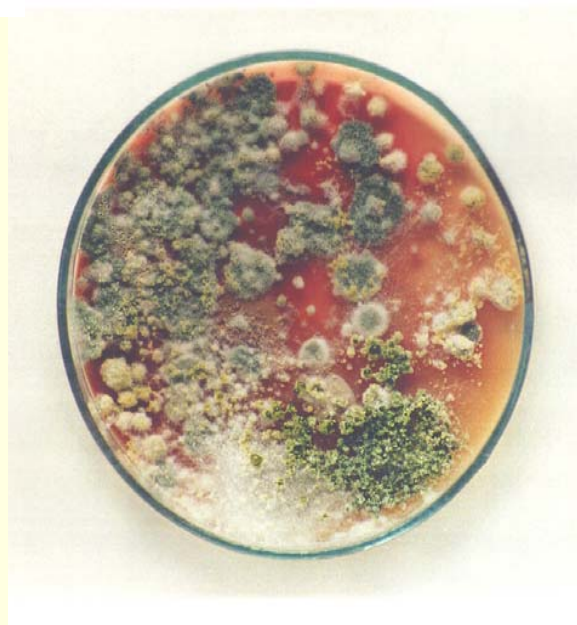
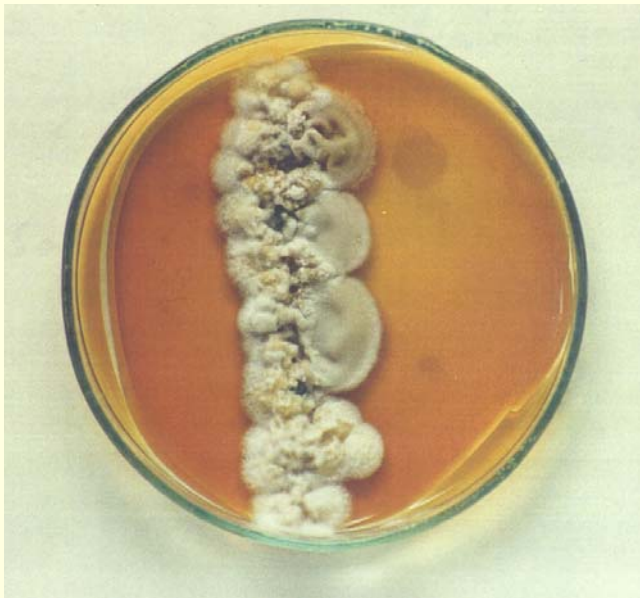
Mikrobiologie archeologických textilií

- Textilní fragmenty, především ty z hrobových a novověkých kontextů, často obsahují patogenní mikroorganismy (**bakterie, kvasinky, plísně, viry**), které se mohou sliznicemi dostat do lidského organismu a způsobit závažné zdravotní obtíže
- Při terénním i laboratorním výzkumu textilních pozůstatků z archeologických výzkumů je tedy naprosto nezbytné používat **osobní ochranné pomůcky** (gumové jednorázové rukavice, respirátory či roušky, plastové brýle, pracovní oblečení, antibakteriální mýdlo), při práci nejíst, nepít a nekouřit, textilie podrobit mikrobiologickému průzkumu a na jejich základě použít odpovídající dezinfekční prostředky

Mikrobiologická archeologie



Mikrobiologická archeologie



Uložení textilních nálezů

