

INVESTICE DO ROZVOJE VZDĚLÁVÁNÍ

Metody paleolitického výzkumu

Ondřej Mlejnek

seminář podzimní semestr 2012

Obsah semináře

- 1.) **Úvod:** Představení obsahu semináře. Seznámení posluchačů s podmínkami absolvování. Základní přehled metod. Dějiny výzkumů: Základní přehled vývoje metod paleolitického výzkumu na Moravě.
- 2.) **Prospekce a sídelní strategie:** Prospekční metody. Povrchové sběry. Sondáže. Analýza sídelních strategií – úroveň sídelní jednotky, úroveň sídliště, úroveň mikroregionu, regionální úroveň. Využití GIS pro analýzy sídelních strategií.
- 3.) **Exkavace:** Zázemí výzkumu. Technické požadavky. Exkavační metody. Využití totální stanice. Metoda čárových kódů. Dokumentace archeologických situací. Stratigrafie. Metody studia distribuce artefaktů. Přírodovědné metody: Datovací metody (geologické, fyzikální, chemické). Paleontologie (mikrofauna, mikrofauna, malakozoologie). Botanika (analýza makrozbytků, antrakologie, palynologie). Geologické analýzy (stratigrafické analýzy, mikromorfologie). Chemické analýzy (izotopové analýzy, analýzy prvků v sedimentu). Sezonalita. Genetika. Fyzikální analýzy (teplota spálení kostí).

Obsah semináře

- **4.) Analýza paleolitické štípané industrie:** Suroviny štípané industrie používané ve střední Evropě. Metody určování suroviny štípané industrie. Nácvik makroskopického určení běžně používaných surovin. Zopakování základních technologických pojmů. Předvedení základních technologických termínů na souboru štípané industrie. Zopakování typologických kategorií. Předvedení typologických kategorií na ukázkovém souboru štípané industrie. Praktický nácvik určování typologických kategorií paleolitické štípané industrie.
- **5.) Dokumentační techniky a publikace výsledků:** Role dokumentace v paleolitickém výzkumu. Fotodokumentace. Kresba štípané industrie. 3-D skenování. Praktické cvičení – kresba paleolitické štípané industrie. Publikace: Způsoby publikace výzkumů paleolitických výzkumů. Nálezová zpráva. Odborný článek. Monografie. Struktura materiálové studie. Periodika publikující paleolitické články.
- **6.) Závěr:** Shrnutí. Kolokvium.

Předpoklady úspěšného ukončení semináře

- Docházka na semináře (možnost 1 absence)
- Účast na povrchovém sběru (paleolitickém výzkumu)
- Napsání seminární práce (viz dále)
- V případě větší absence možnost úspěšně ukončit seminář absolvováním ústního kolokvia v zápočtovém týdnu

Obsah seminární práce

- **Cvičné zpracování souboru paleolitické ŠI z povrchového sběru v rozsahu zprávy do PV**
- 1.) poloha lokality, geologie
- 2.) dějiny bádání, přehled literatury
- 3.) suroviny ŠI
- 4.) technologické kategorie
- 5.) typologické kategorie
- 6.) kulturní zařazení souboru, diskuze
- 7.) závěr
- 8.) přílohy (kresby, mapy, tabulky, grafy)

Přehled základních metod paleolitického výzkumu

- **Prospekční metody:**
- - povrchový sběr
- - užití pedologické tyče
- - sondáže
- - archeologický dohled
- - studium sprašových profilů





Přehled základních metod paleolitického výzkumu

- **Exkavační metody:**
- - zaměření výzkumu
- - vlastní exkavace
- - dokumentace
náleзовých situací
- - odebrání vzorků na
přírodovědné analýzy
- - prosívání a plavení
sedimentu
- - zaměřování nálezů

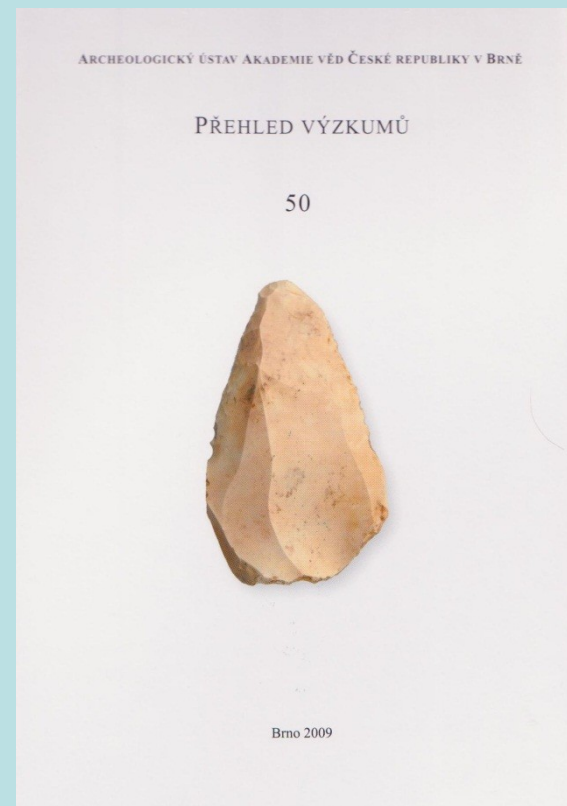






Přehled základních metod paleolitického výzkumu

- **Zpracování výzkumu**
- - analýza ŠI
- - prostorové analýzy
- - laboratorní analýzy
- - datování nálezů
- - konzervace a popis nálezů
- - napsání nálezové zprávy
- - publikace výsledků





INVESTICE DO ROZVOJE VZDĚLÁVÁNÍ



Přestávka

Dějiny vývoje metod paleolitického výzkumu

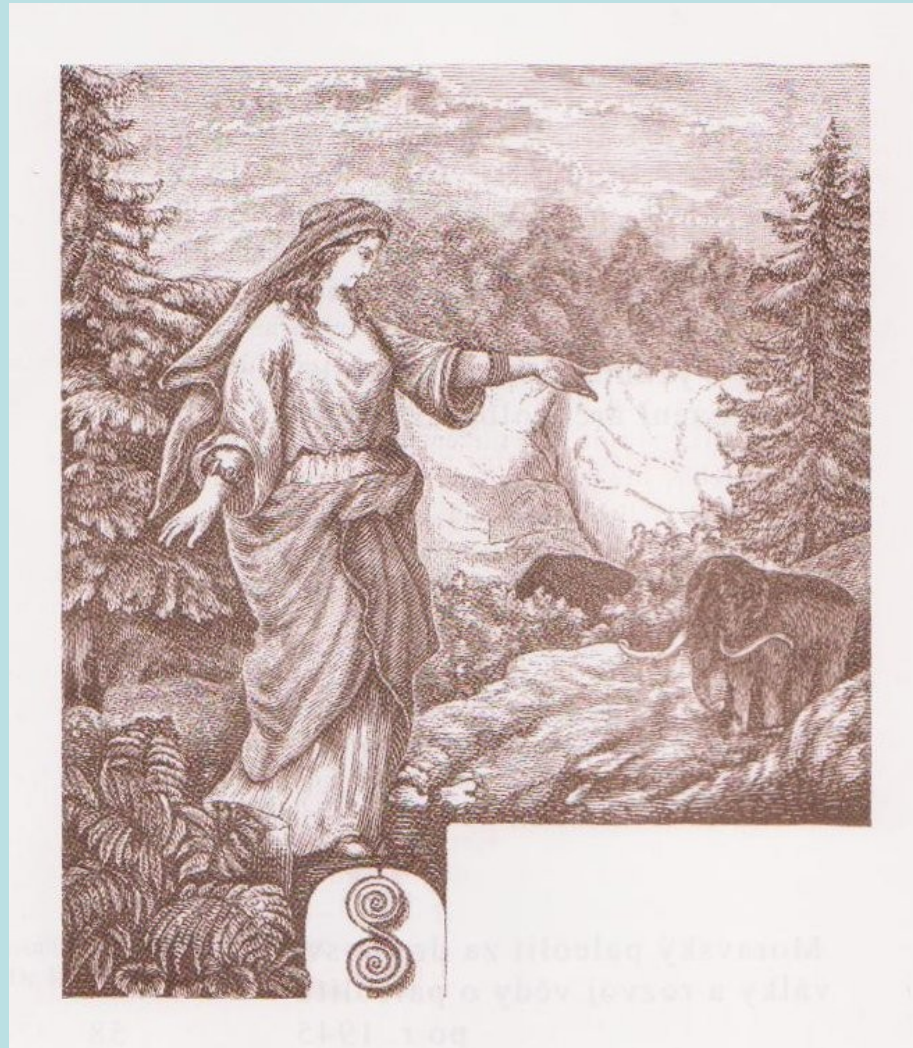
- 1836 – Ch. Thompsen rozdělil pravěk na dobu kamennou, bronzovou a železnou
- 1865 – J. Lubbock vydělil starší dobu kamennou – paleolit
- 1861 – E. Lartet periodizoval čtvrtohory na dobu lovců medvědů, mamutů a koní a sobů
- 1869 – J. Wankel v Moravském krasu rozpoznal první paleolitické nálezy na Moravě
- 1883 – G. De Mortillet definoval základní paleolitické kultury

INVESTICE DO ROZVOJE VZDĚLÁVÁNÍ

- **Jindřich Wankel (1821-1897)** – otec moravské archeologie, lékař v Blansku, na odpočinku v Olomouci, zkoumal Moravský kras, výzkum v Býčí skále, Výpustku, Pekárně, ale také v Předmostí. Bilder aus der Mährischen Schweiz (1882), romantismus, špatná dokumentace



Bilder aus der Mährischen Schweiz



INVESTICE DO ROZVOJE VZDĚLÁVÁNÍ

- **Martin Kříž (1841-1916)** – líšeňský rodák, notář ve Ždánicích, zkoumal jeskyně Moravského krasu, Pekárnu (1883), Předmostí, Kůlnu, na výzkumy dohlížel Jiří Galgoczy, který nadsazoval počet prozkoumaných metrů, paleontolog – srovnávací sbírka, základy tafonomie, *Kůlna a Kostelík*, uznával jen jednu paleolitickou kulturu, slušná dokumentace



Sbírky Martina Kříže



INVESTICE DO ROZVOJE VZDĚLÁVÁNÍ

- **Karel Jaroslav Maška** (1851-1916) – učitel na reálce v Novém Jičíně, ředitel reálky v Telči, objevitel neandrtálské čelisti v Šipce u Štramberka, hromadného hrobu v Předmostí, mohyly Hlásnica u Horákova, spory s M. Křížem, *Der diluviale Mensch in Mähren*, rozeznával šipecký, předmostecký a pekárenský stupeň, zpočátku slušná dokumentace (Šipka), později téměř žádná (Hlásnica)



K. J. Maška



Výzkum v Předmostí



INVESTICE DO ROZVOJE VZDĚLÁVÁNÍ

- **Jan Knies** (1860-1937) – rodák z Tasova, učitel v Blansku, Krasové, Sloupu a jinde, 1880 kope v Pekárně, dále v Býčí skále, Kolíbkách a jinde. 1906 zakládá Muzeum Moravského krasu ve Sloupu, autor mnoha drobnějších studií, přítel V. Čapka, pověřen K. Absolonem vedením prvních sezón výzkumu v DV, umírá v Brně



INVESTICE DO ROZVOJE VZDĚLÁVÁNÍ

Jan Knies

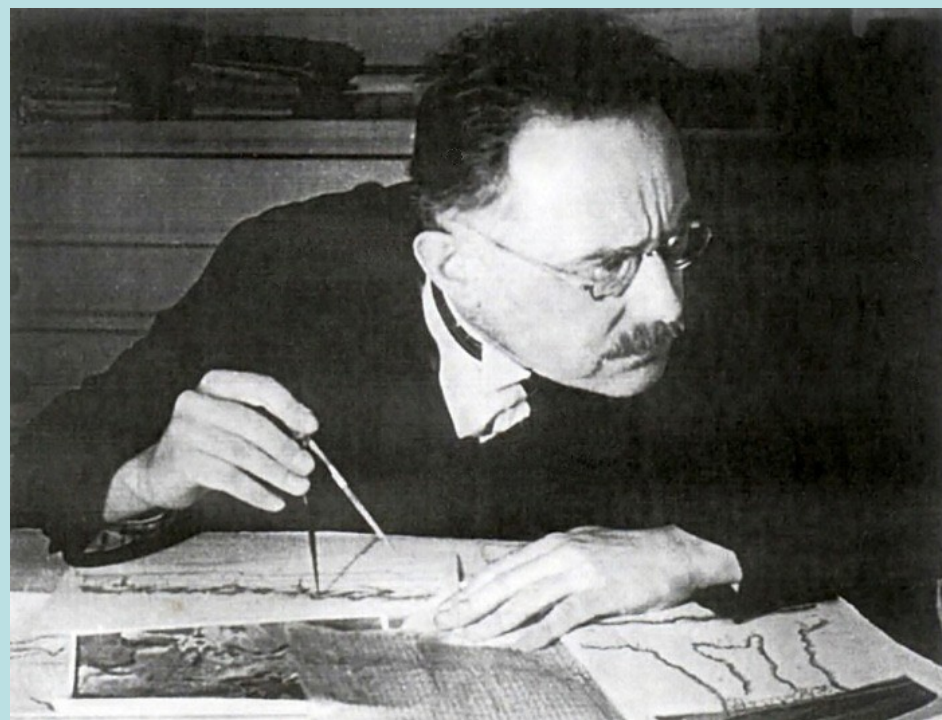


Exkurze DV 1924



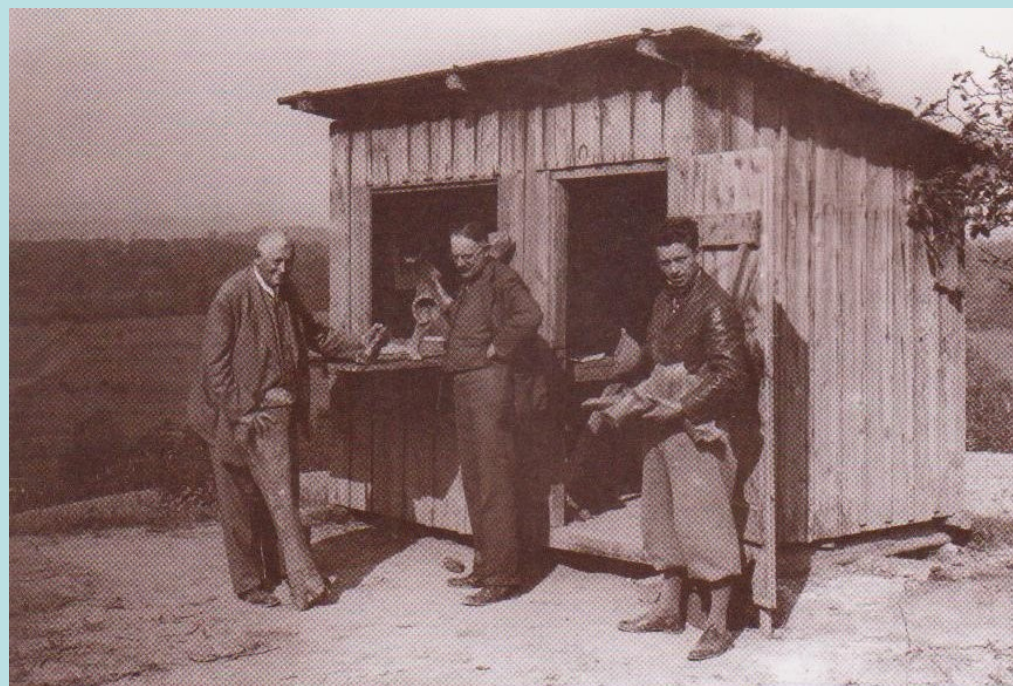
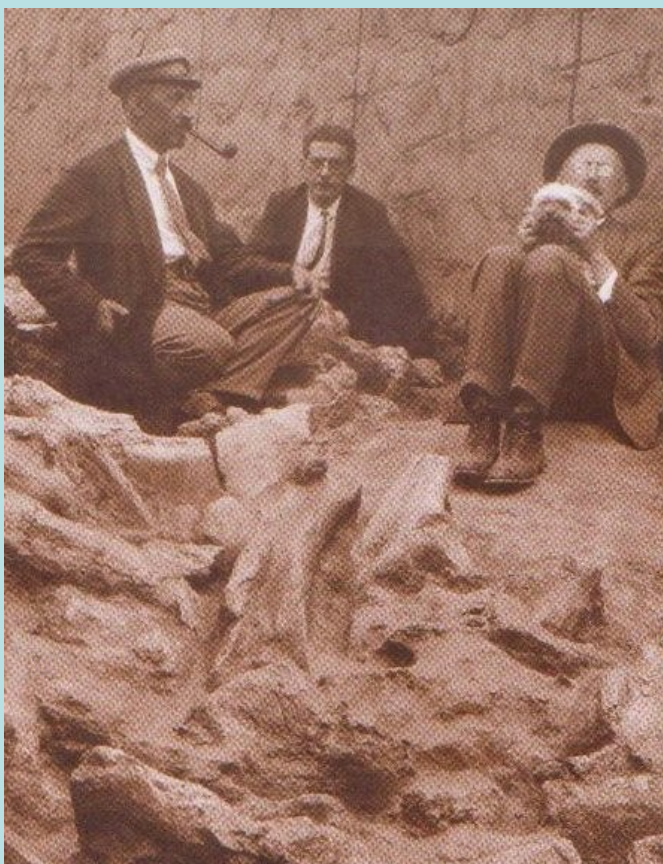
INVESTICE DO ROZVOJE VZDĚLÁVÁNÍ

- **Karel Absolon (1877-1960)** – zoolog (jeskynní fauna), speleolog a archeolog, vnuk J. Wankela, zdatný manažér, kopal v Předmostí, Býčí skále, ale hlavně v Dolních Věstonicích (zastupován E. Daniou) a Pekárně (1925-1930) – zastupován R. Czižekem, zkoumal také Ondratice a Otaslavice, profil v Pekárně prohlásil za klasický, autoritativní osobnost, geodetické zaměřování, metrová síť

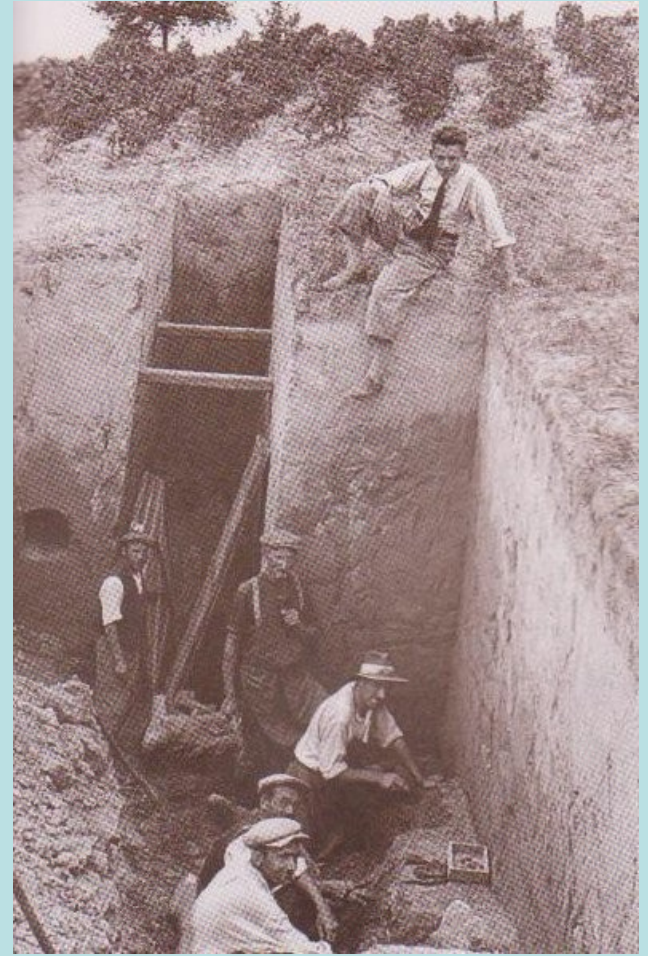


INVESTICE DO ROZVOJE VZDĚLÁVÁNÍ

Výzkum v Dolních Věstonicích



Výzkum v Dolních Věstonicích

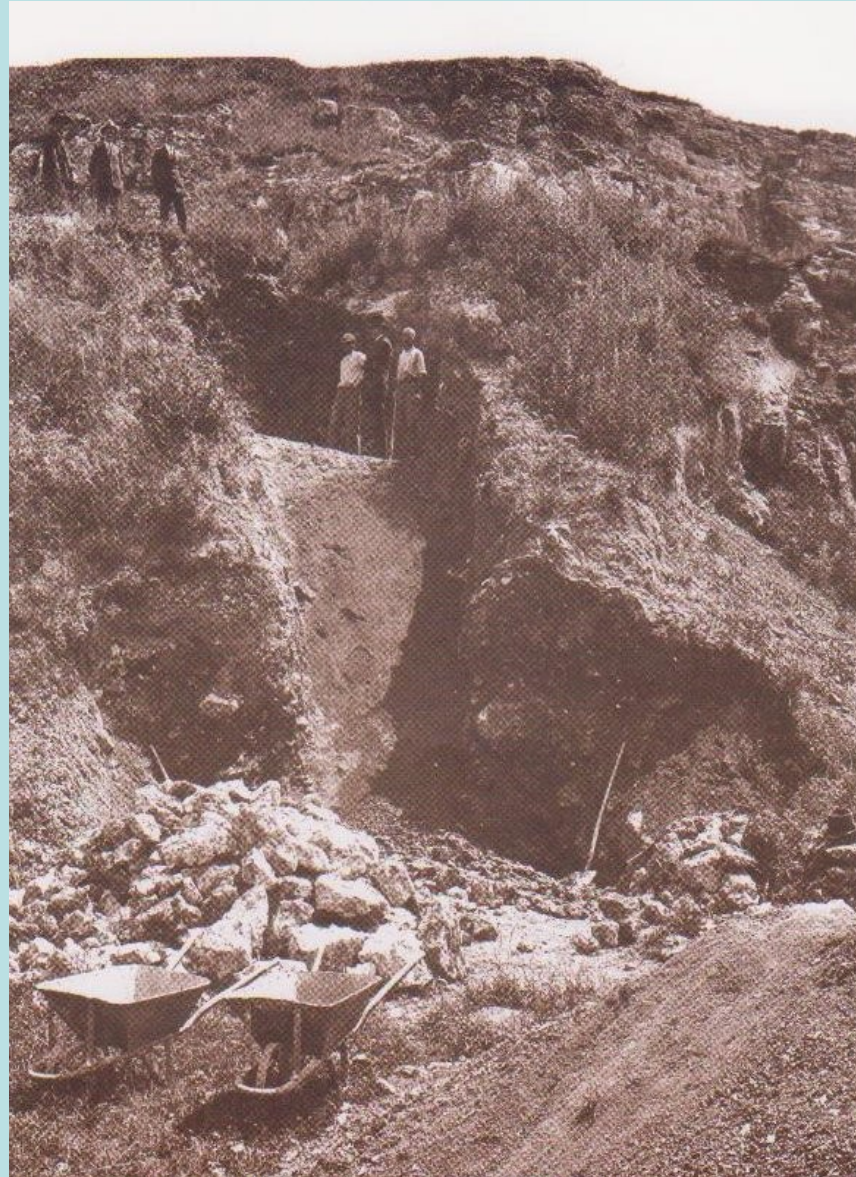


INVESTICE DO ROZVOJE VZDĚLÁVÁNÍ

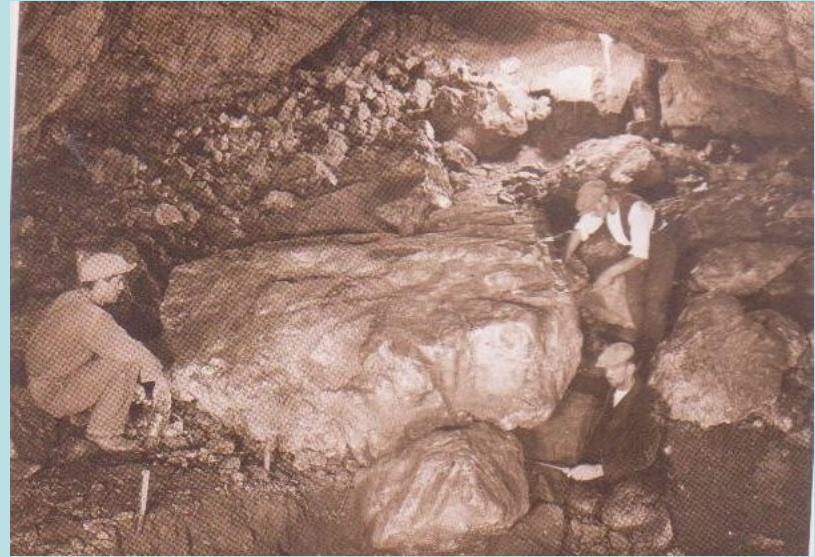
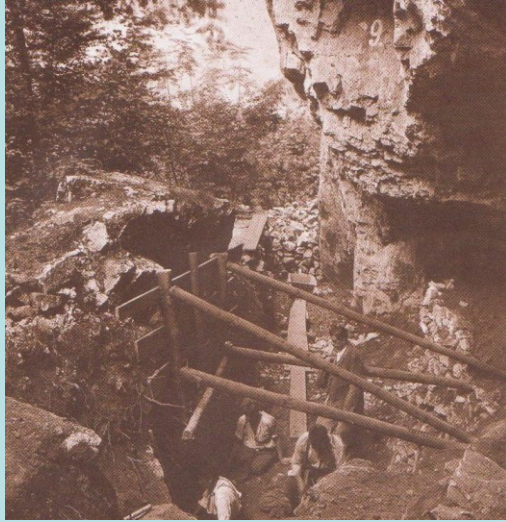
Odvoz mamutích kostí



Stránská skála I



Výzkum v Pekárně



Pekárna



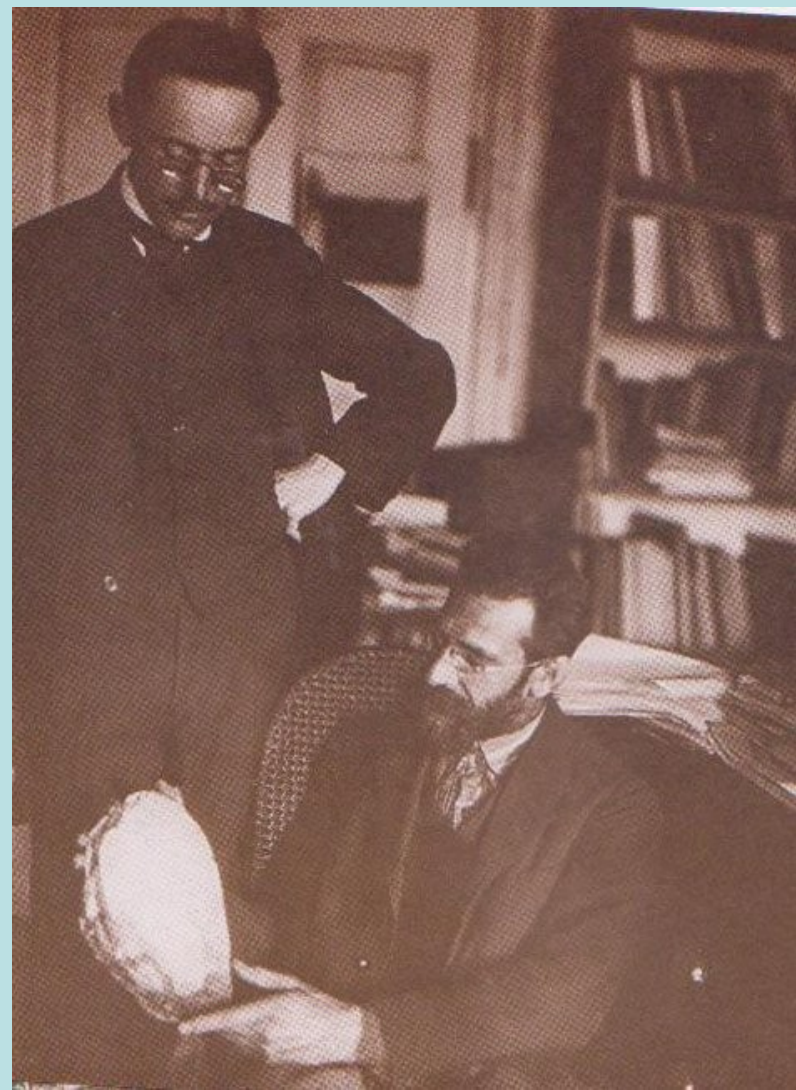
INVESTICE DO ROZVOJE VZDĚLÁVÁNÍ

- **Josef Skutil** (1904-1965) – rodák ze Zbýšova, první profesionální moravský archeolog, přednosta pravěkého oddělení MZM, profesor bratislavské university, po válce obviňován z kolaborace, poté rehabilitován, autor mnoha drobných statí (pisálek), *Paleolitikum v Československu*



INVESTICE DO ROZVOJE VZDĚLÁVÁNÍ

- **Jaroslav Petrbok** (1881-1960) - amatérský archeolog a botanik – dědek, učitel v Praze, spolupracoval s NM, koupil výlitek mozkovny neandrtálce z Gánovců, myslel, že jde o medvěda, zkoumal jeskyně Českého krasu, výzkumy na Balkáně a v Palestině, divoký výzkum

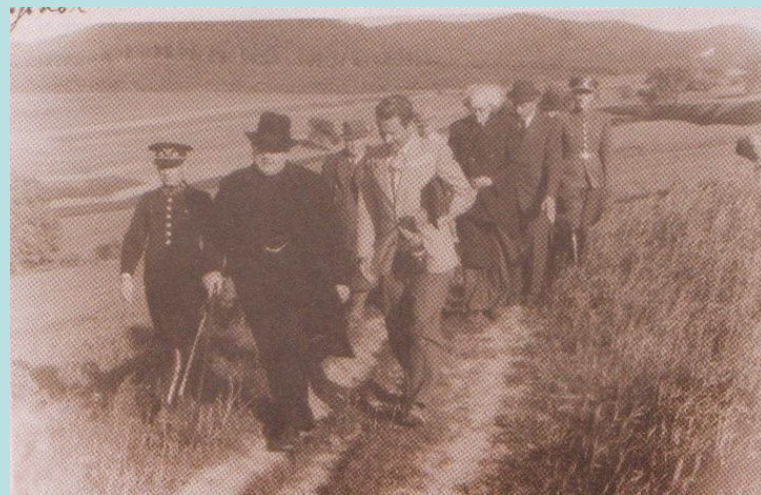


2. světová válka



INVESTICE DO ROZVOJE VZDĚLÁVÁNÍ

- ČSR rozdělena na Protektorát Čechy a Morava, Slovenský štát, část území součástí Německa a Maďarska
- V protektorátu dosazeno německé vedení muzeí (Lothar Zotz, Herman Schwabedisen), v Sudetech operovala SS – Ahnenerbe (A. Bohmers), precizně vedené výzkumy x zvrácená ideologie, koncem války požár mikulovského zámku



INVESTICE DO ROZVOJE VZDĚLÁVÁNÍ

- **František Prošek** (1922-1958) - první profesionální paleolitik v Čechách, zaměstnanec AÚ, žák Jaroslava Petrboka, mnoho na svoji dobu moderně vedených výzkumů a povrchových sběrů, zkoumal Koněpruské jeskyně, Barcu u Košic...
- **Bohuslav Klíma** (1925-2000) – vedoucí poválečných výzkumů v Dolních Věstonicích a Pavlově, Ostravě – Petřkovicích, výzkum prostranství před jeskyní Pekárnou, kde našel žebro s rytinou pasoucích se koní, zpočátku v MZM, později v AÚ, *Archeologický výzkum plošiny před jeskyní Pekárnou*

Bohuslav Klíma



Výzkumy Bohuslava Klímy

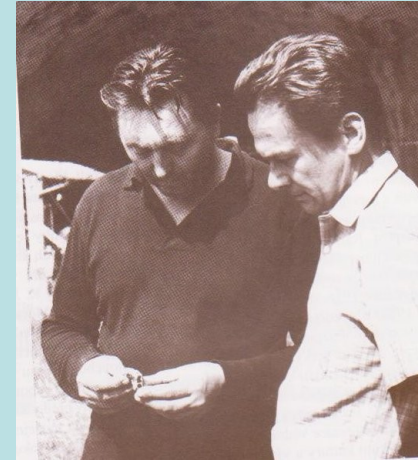


INVESTICE DO ROZVOJE VZDĚLÁVÁNÍ

- **Karel Valoch** (*1920) – archeolog Ústavu Anthropos MZM, zkoumal jeskyni Kůlnu, Brno – Bohunice, dále např. předpolí Ochozské jeskyně, zabýval se také jeskyněmi v jižní části Moravského krasu. Povrchové sběry, síť amatérských sběratelů, *Die Erforschung der Kůlna Höhle 1961-1976, Magdalénien na Moravě*



Výzkumy Karla Valocha



INVESTICE DO ROZVOJE VZDĚLÁVÁNÍ

- **Jiří A. Svoboda** (*1953) –
vedoucí střediska pro
paleolit a paleoetnologii
AÚ Brno AV ČR, profesor
na katedře antropologie,
vedoucí výzkumů v
Pavlově, Předmostí atd.,
prováděl ale také drobné
sondáže v Pekárně,
zjišťovací výzkumy v
jeskyních Moravského
krasu. *Prehistorické
jeskyně*



INVESTICE DO ROZVOJE VZDĚLÁVÁNÍ

- **Martin Oliva (*1951)** – ředitel Ústavu Anthropos MZM, externí pedagog na ÚAM FF MU, výzkum v Milovicích, těžební jámy v Krumlovském lese, moravský aurignacien a gravettien, *Aurignacien na Moravě, Gravettien na Moravě, Sídliště mamutího lidu u Milovic pod Pálavou*



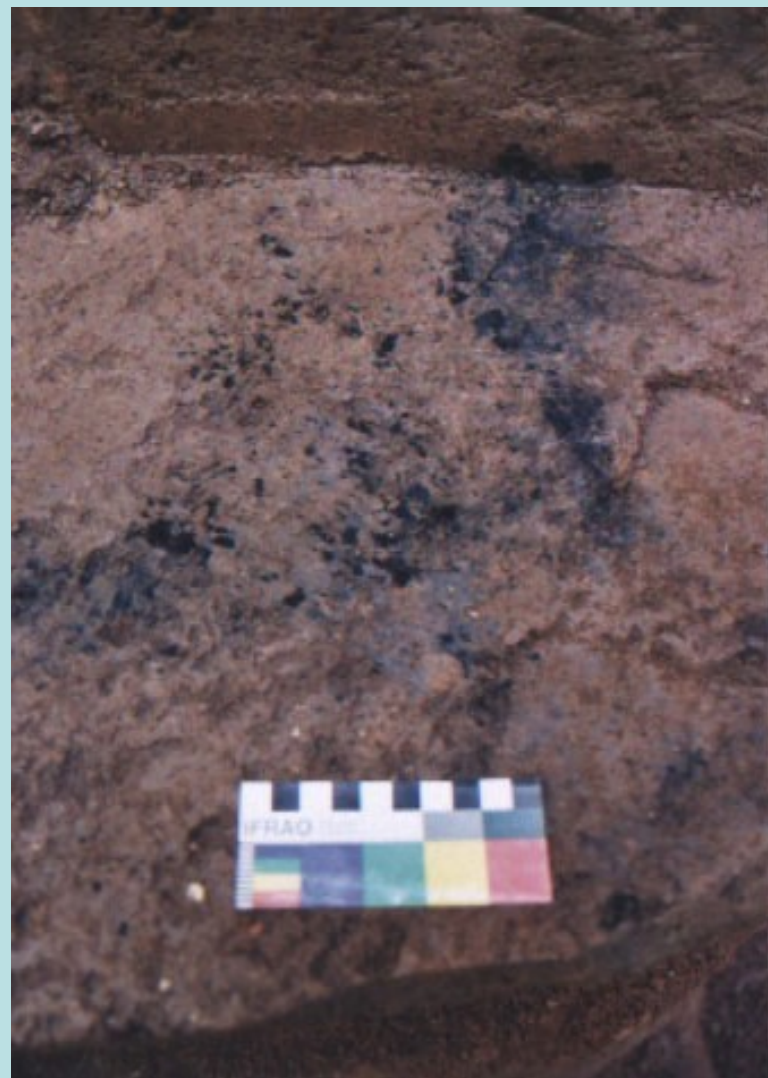
Výzkum v Milovicích



Posledních 20 let

- Převažují záchranné archeologické výzkumy, revizní výzkumy a drobnější zjišťovací výzkumy
- Záchranné výzkumy v oblasti Pavlovských vrchů – DV, Pavlov, Milovice (J. Svoboda, M. Novák)
- Revizní sondáže v jeskyních Moravského krasu (J. Svoboda)
- Výzkum u hřbitovní zdi v Přerově – Předmostí (J. Svoboda)
- Výzkum lokality Moravský Krumlov IV (Z. a P. Nerudovi)
- Výzkum lokalit na Uherskohradištsku – Boršice, Spytihněv, Jarošov, Napajedla (P. Škrdla)
- Výzkum EUP lokalit na Brněnsku – Tvarožná X, Líšeň I (P. Škrdla, G. Tostevin, O. Mlejnek)
- Sondáže v Ostravě-Petřkovicích (J. Svoboda – M. Novák)
- Záchranný výzkum na Vídeňské ulici – Z. a P. Nerudovi
- Záchranný výzkum magdalénské stanice v Lošticích (Z. a P. Nerudovi)

Moravský Krumlov IV



Želeč



Literatura

- **Kostrhun, P. 2003:** Mamutí projekty prof. Karla Absolona, *Archeologické rozhledy* 55, 76-129.
- **Oliva, M. 2005:** *Civilizace moravského paleolitu a mezolitu*. Brno.
- **Oliva, M. – Kostrhun, P. 2009:** *Obrázky z výzkumů moravského paleolitu*. Brno.
- **Sklenář, K. 1979:** *Objevitelé zlatého věku*. Praha.
- **Sklenář, K. 1999:** *Hromové klíny a hrnce trpaslíků. Z pokladnice české folklórní archeologie*. Praha.
- **Svoboda, J. 2002:** Vývoj názorů na paleolit Moravy a Slezska. In: J. Svoboda (ed.): *Paleolit Moravy a Slezska*. Dolnověstonické studie 8, Brno.

INVESTICE DO ROZVOJE VZDĚLÁVÁNÍ

- **Děkuji za pozornost**
- Za použité fotografie děkuji M. Olivovi, P. Kostrhunovi, P. Škrdlovi a P. Matějcovi

