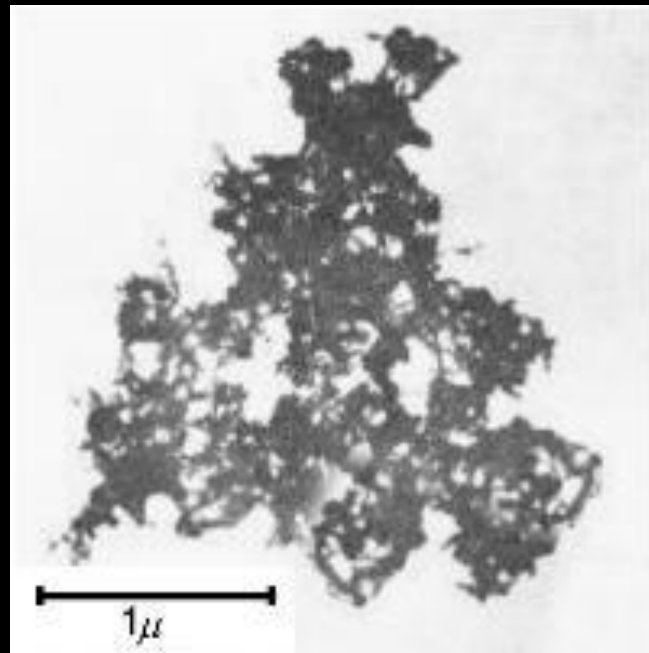
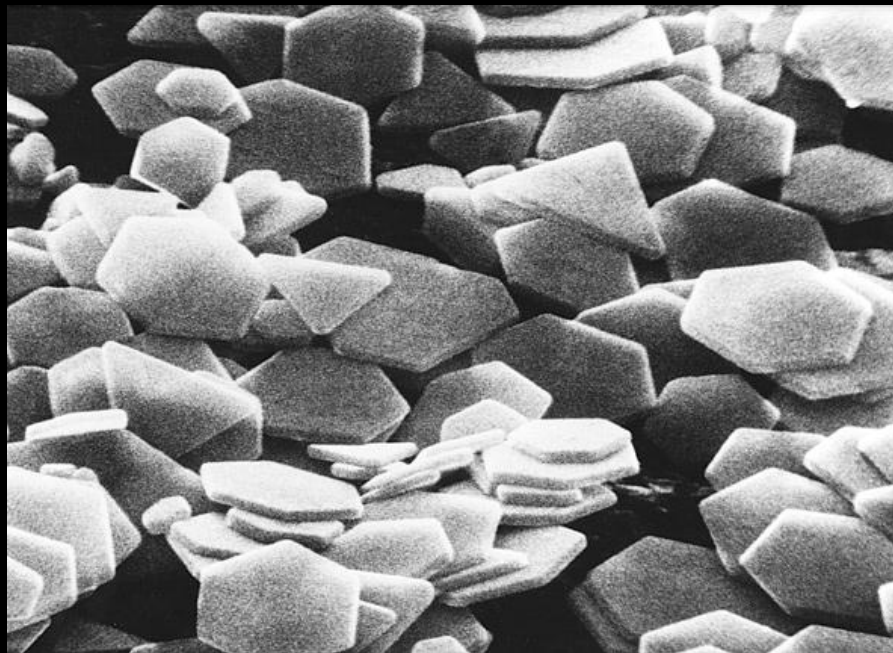


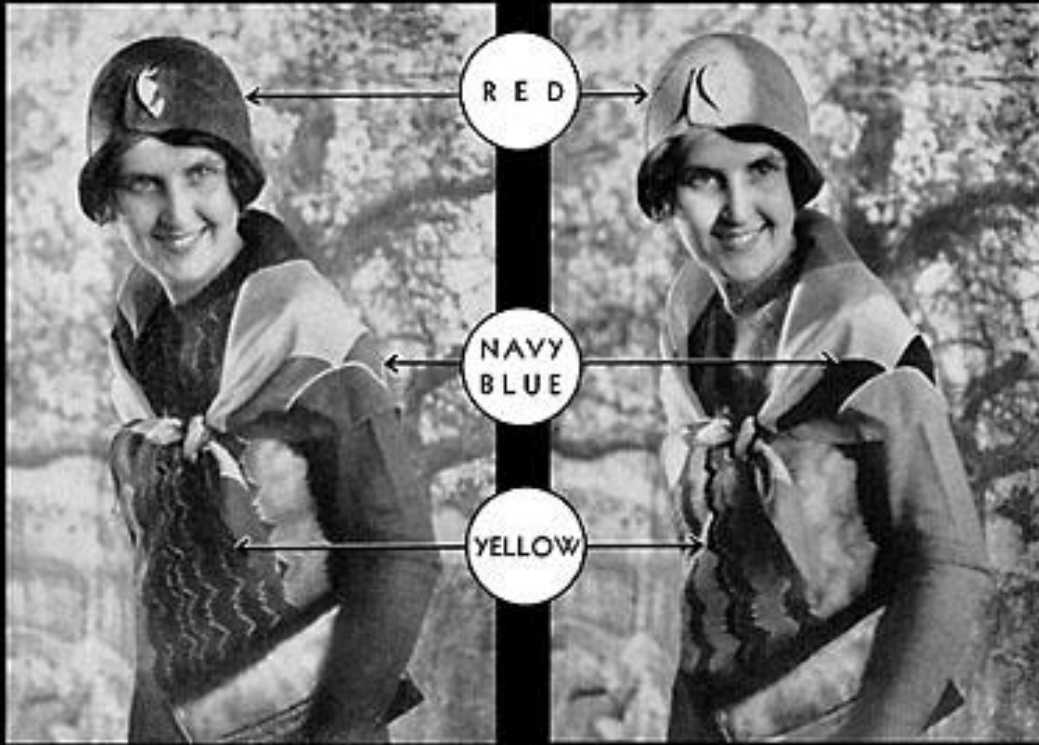
# FOTOGRAFICKÁ EMULZE

# Černobílá emulze



# Emulze podle citlivosti na složky světla

- Modrocitlivé – citlivé pouze na modrou
- Ortochromatické – citlivé pouze na modrou a zelenou složku (neovlivňuje je červená)
- Panchromatické – citlivé na celé viditelné spektrum



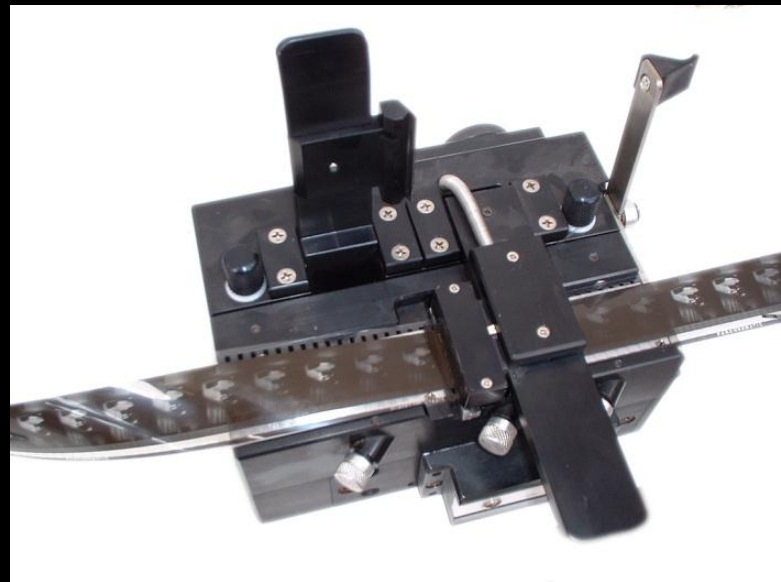
Reklama firmy Kodak ze 30. let, vyzdvihující výhody panchromatického filmu (vpravo) oproti ortochromatickému (vlevo) (film pro fotografii)

Sledujte také kontrast a množství šedých tónů

Střih a kopírování

Laboratorní zpracování

# ZPRACOVÁNÍ FILMU

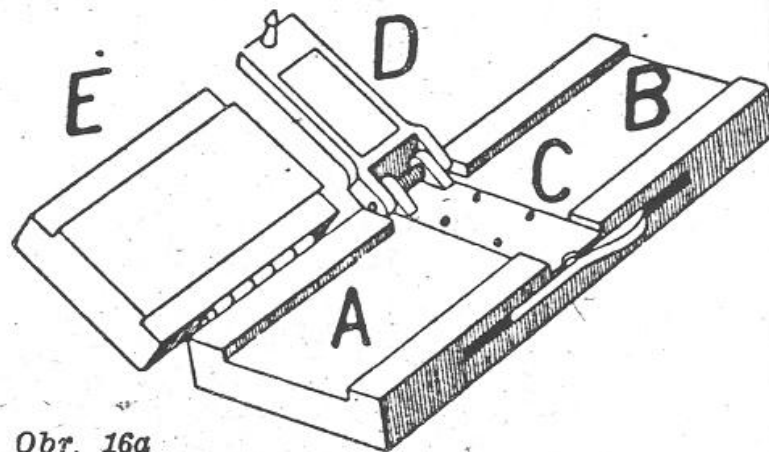
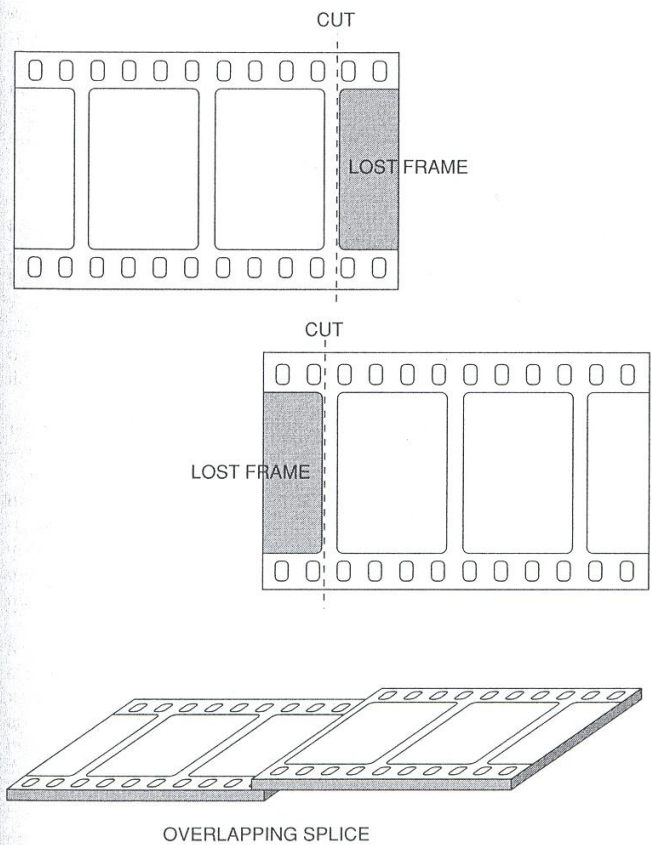


Ruční lepička (nová)

Poloautomatická lepička Bell & Howell

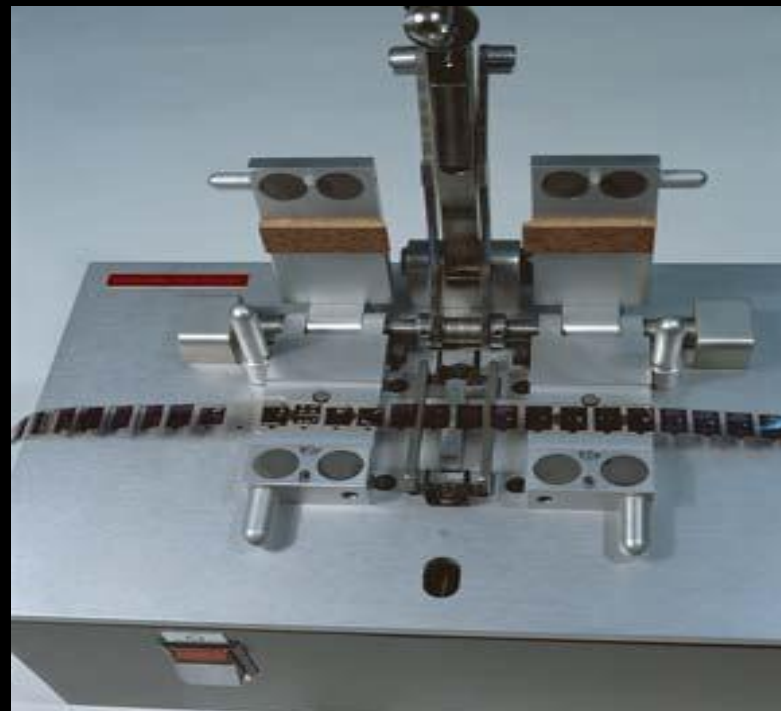
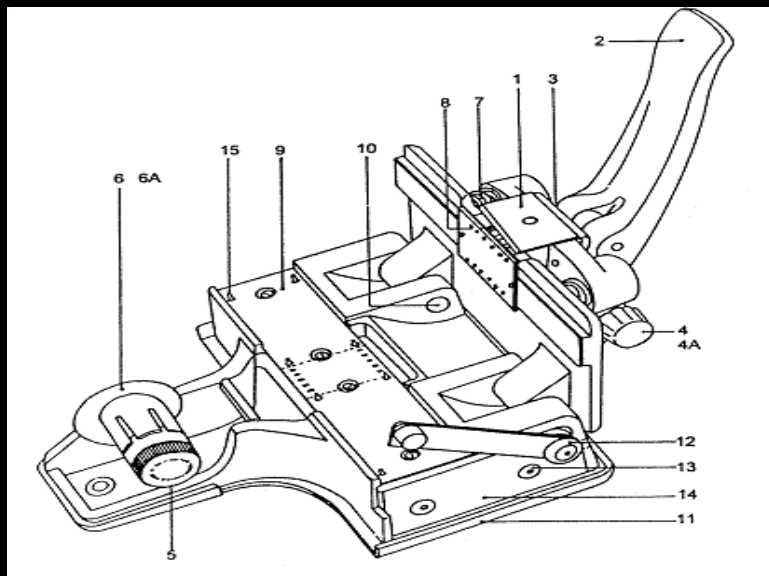


# Lepení filmu



Obr. 16a

# Lepička s páskou



# Ultrazvuková lepička



# Laboratorní postupy

## Negativ

- Expozice (natáčení filmu)
- Vyvolání
- Ustálení

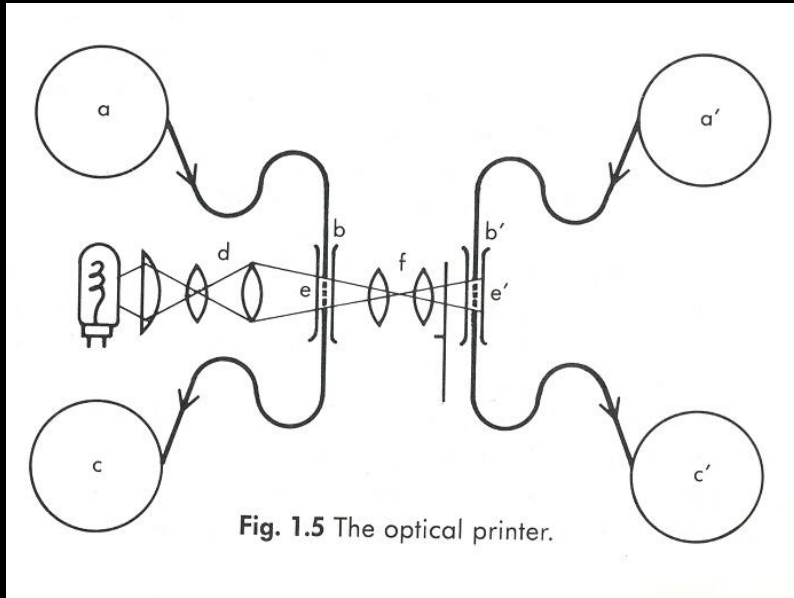


## Pozitiv

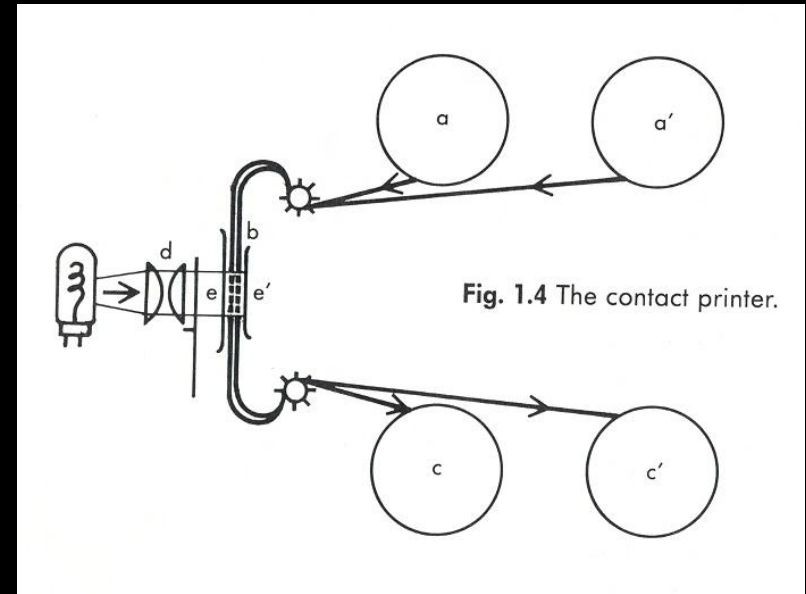
- Expozice (kopírování obrazu z negativu na pozitivní materiál)
- Vyvolání
- Ustálení



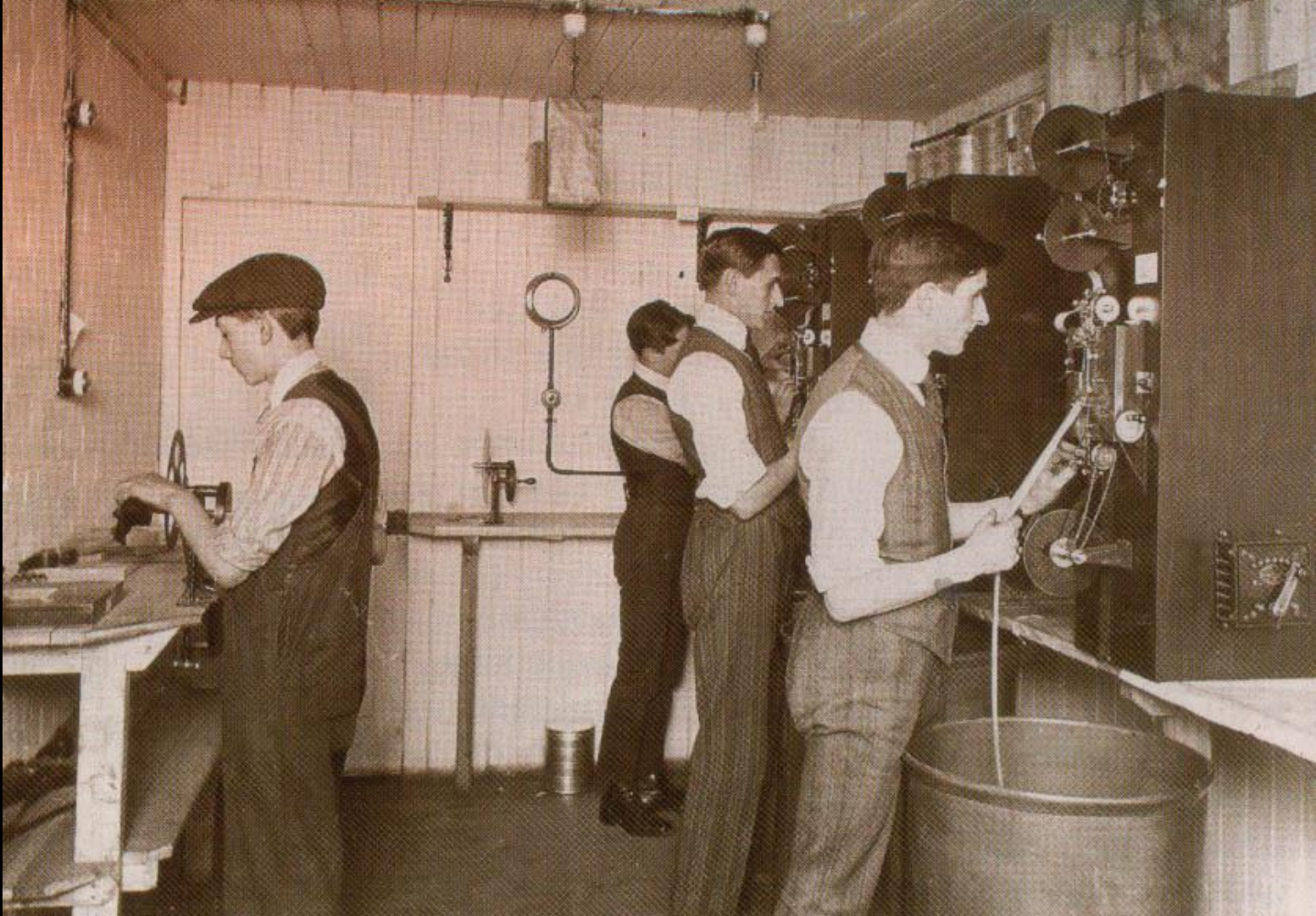
# Optické stroje

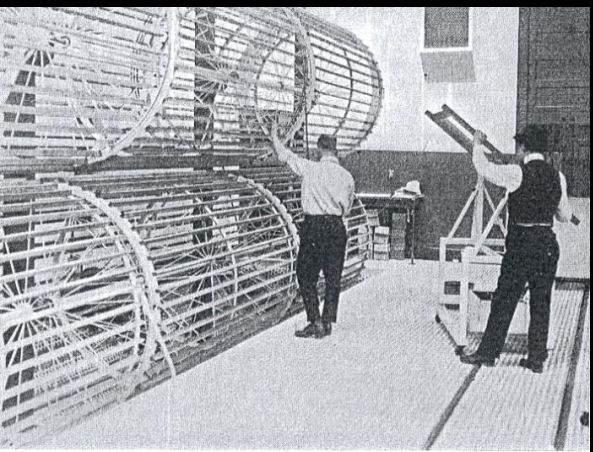
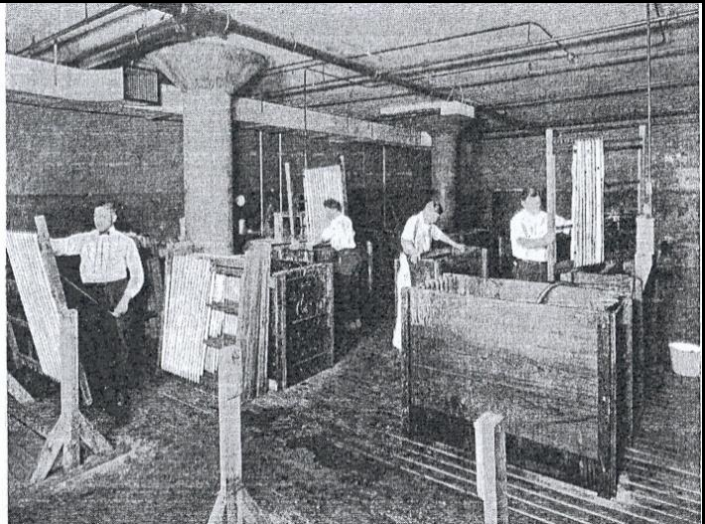
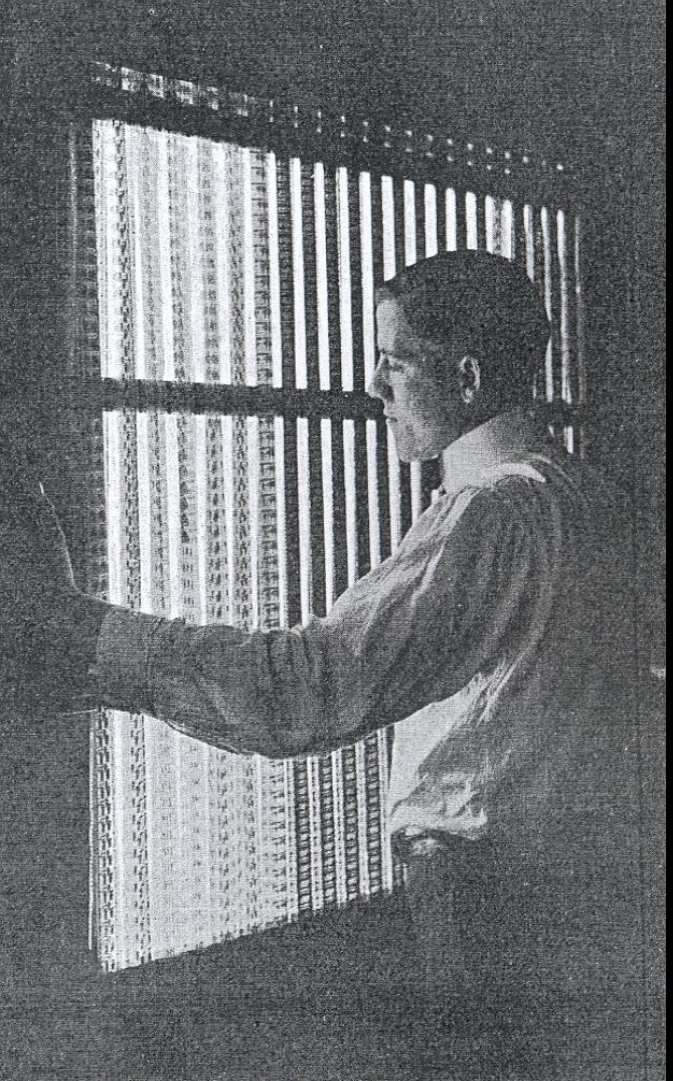


# Kontaktní stroje



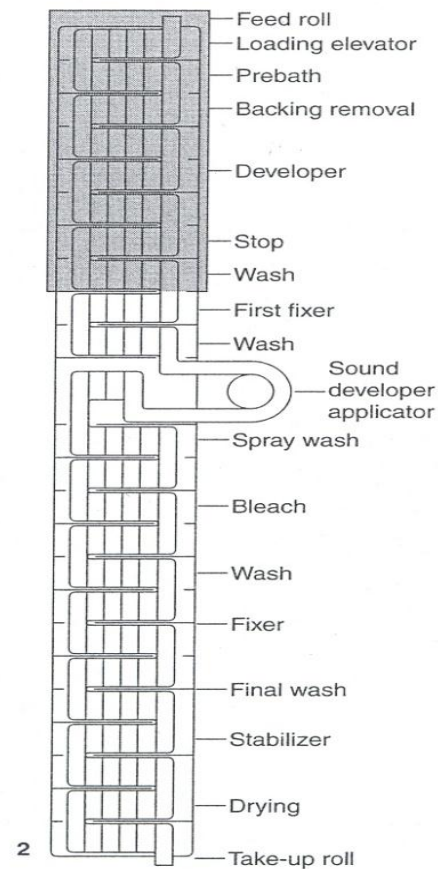
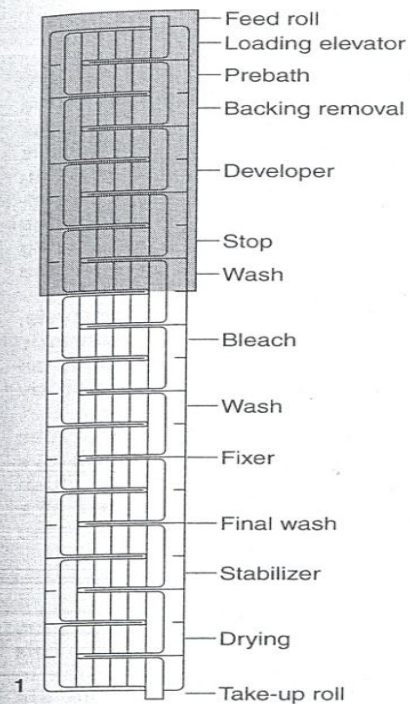
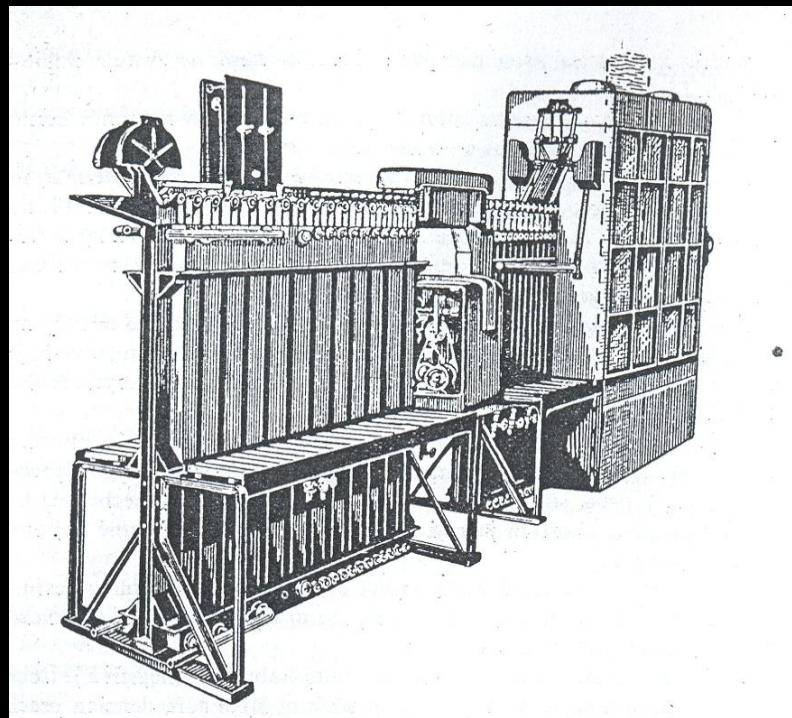
# Výroba kopii



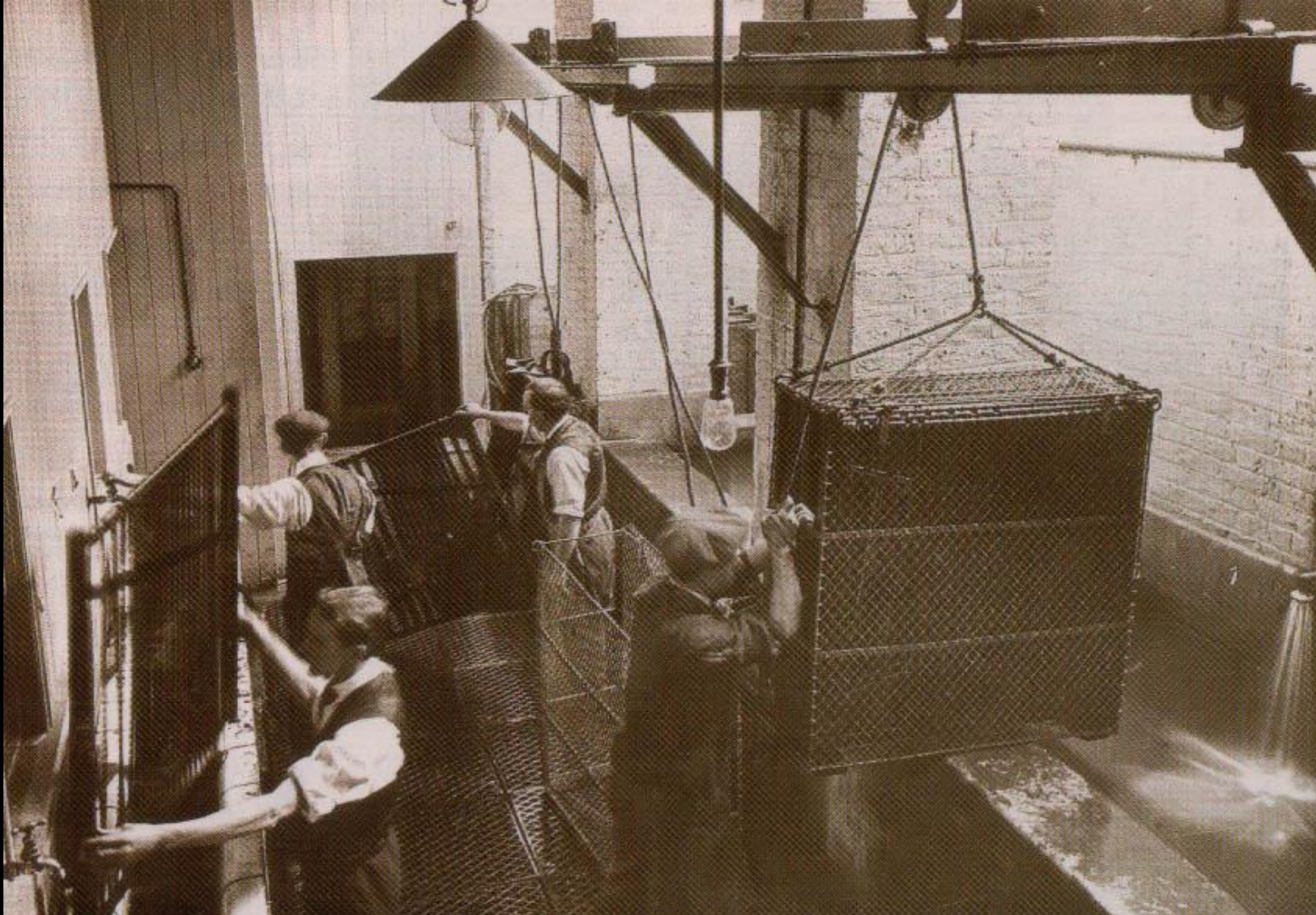


Zpracování černobílého obrazu

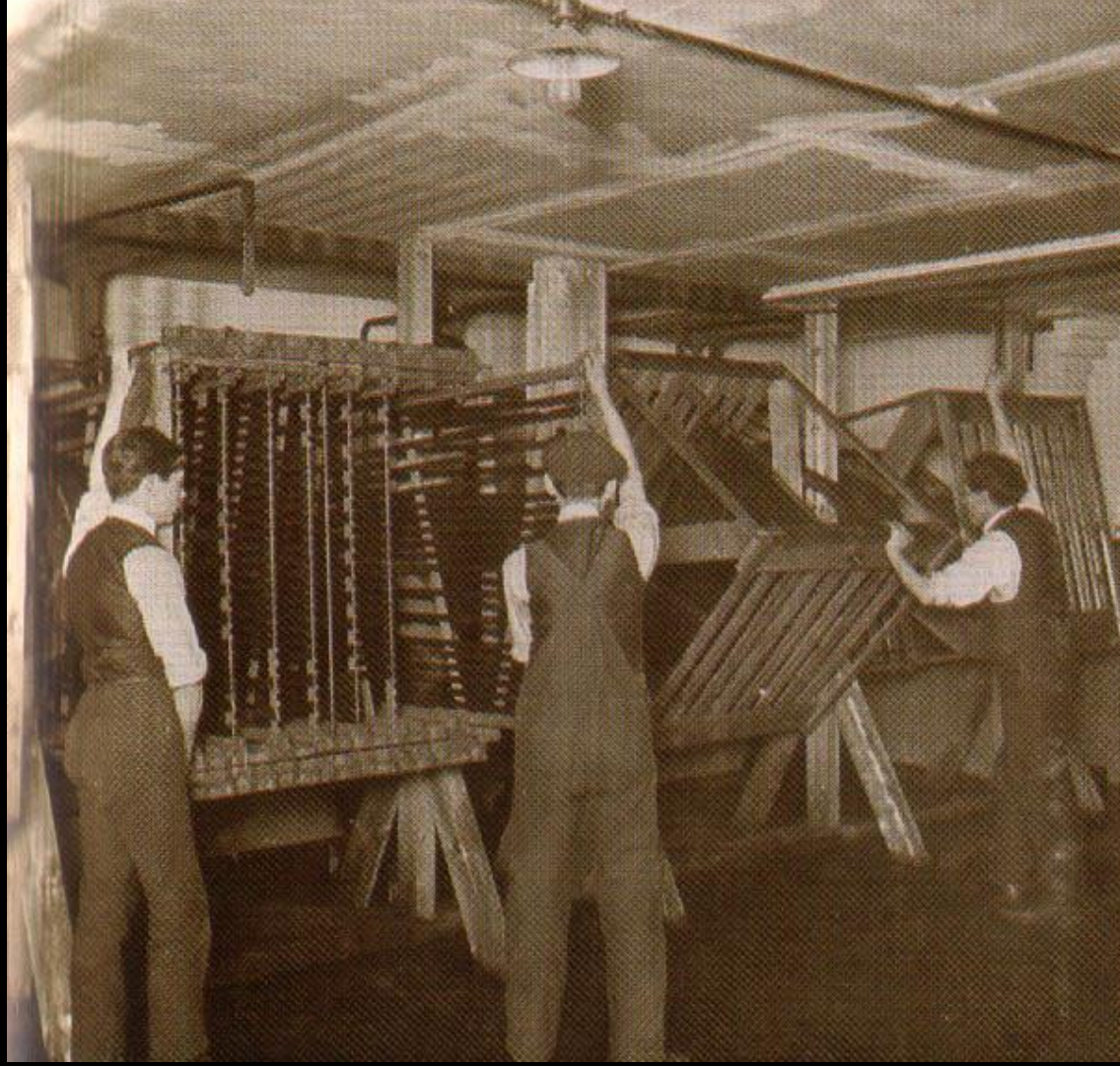
# Vyvolávací stroj



# Vývoľávní



# Sušení

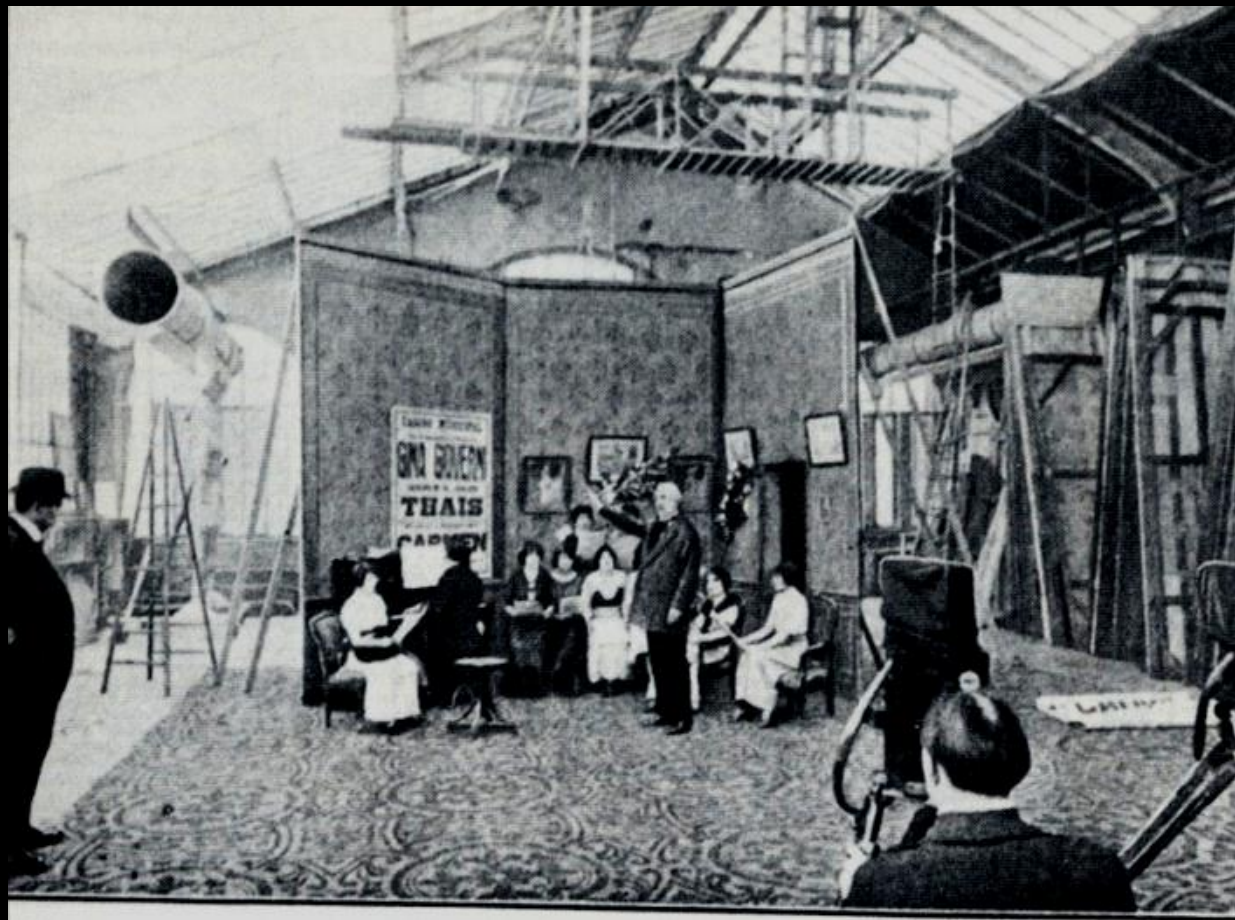




Kontrola



# KOPIROVACÍ PRVKY



# Postup

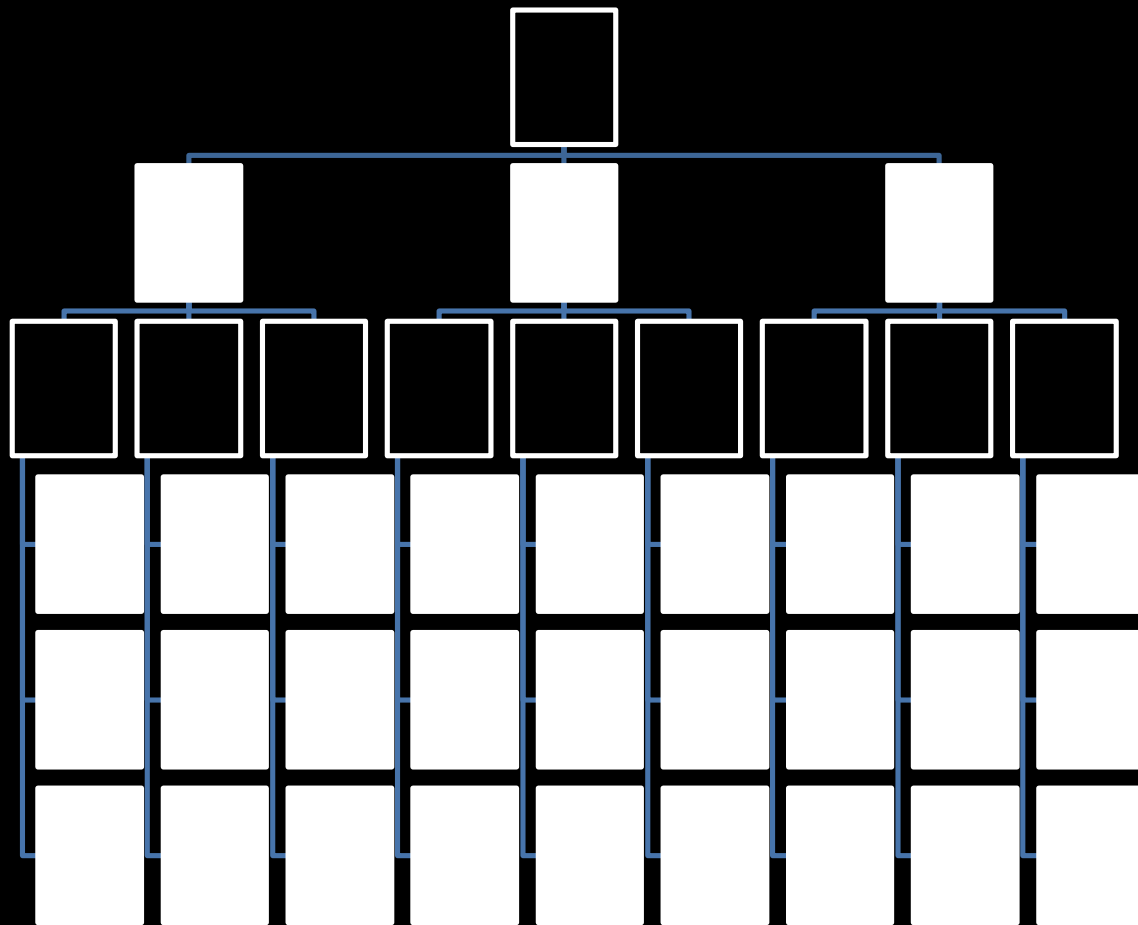
Originální negativ

Duplikační kopie

Duplikátní negativ

Distribuční kopie





1 originální negativ

3 duplikační kopie

9 duplikátních negativů

27 distribučních kopí