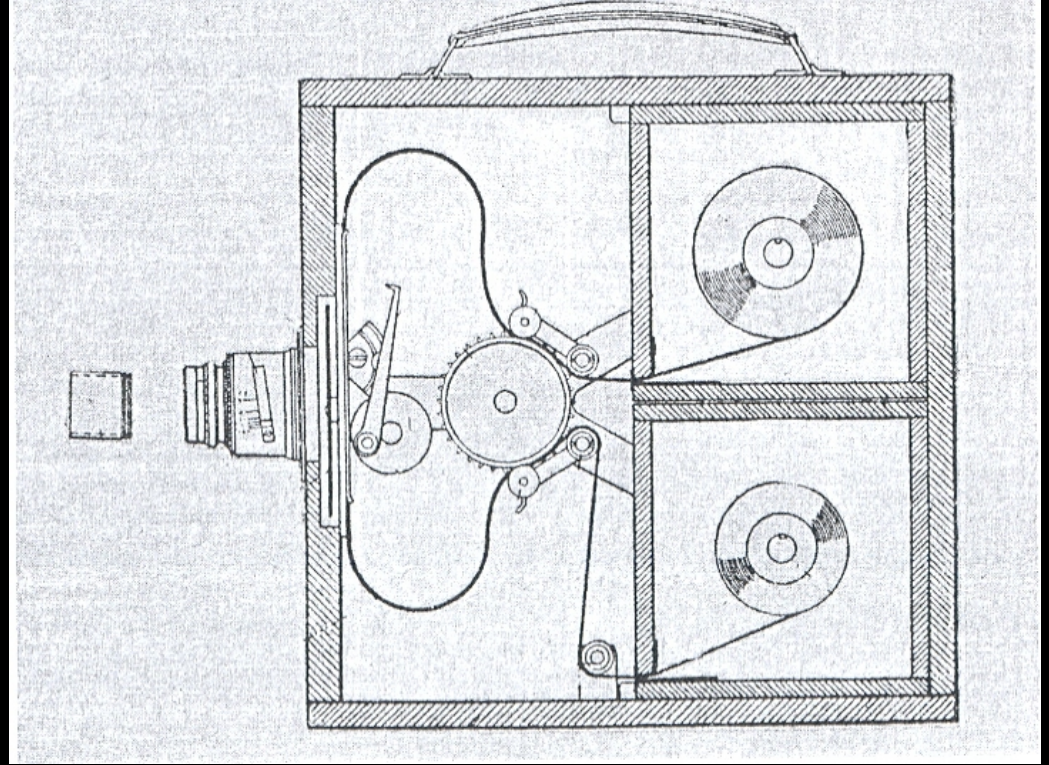
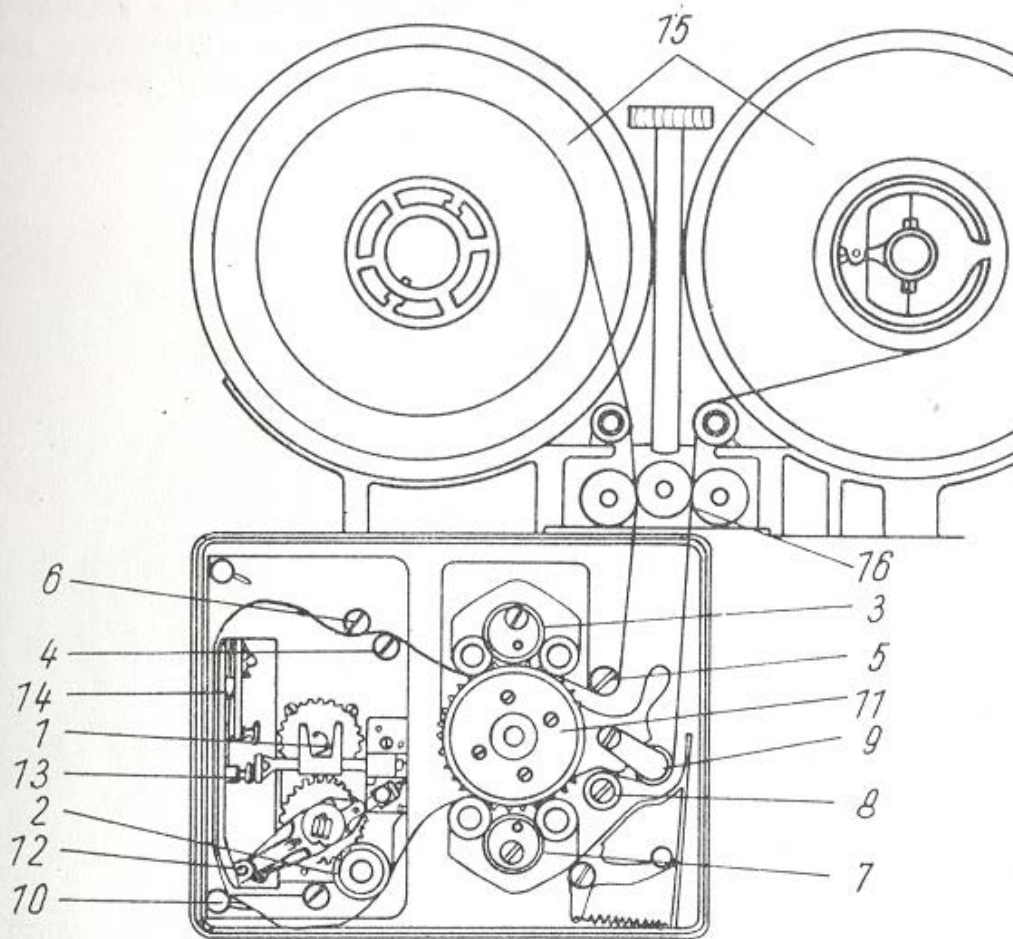


Standardizace

Kamera



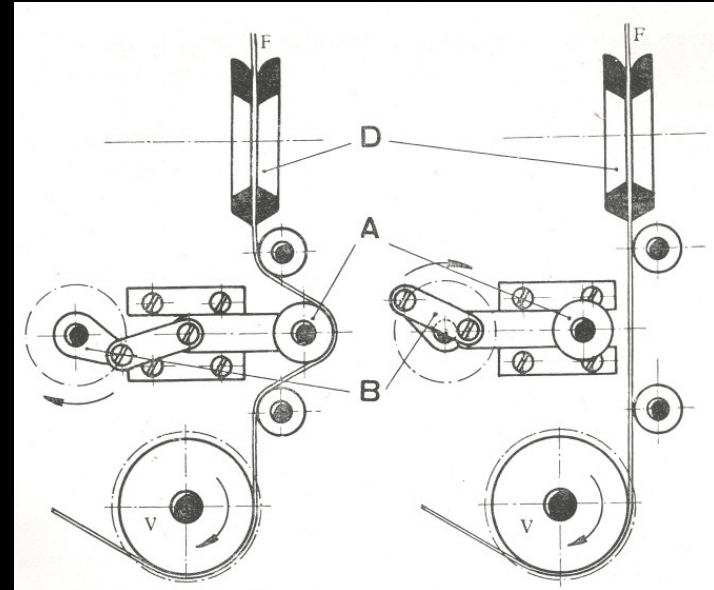
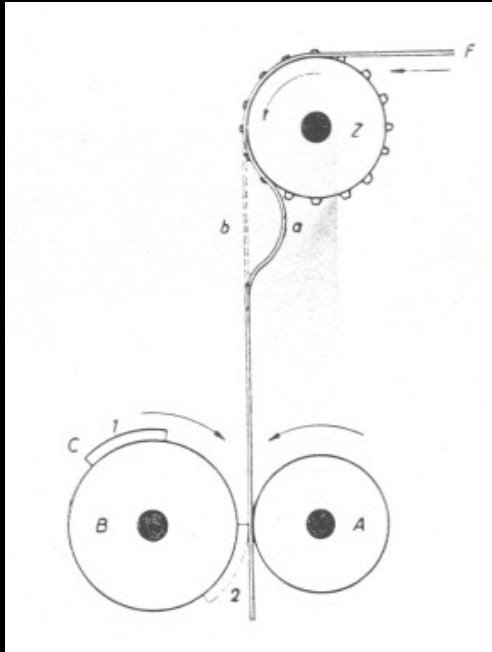


1. vačka
2. uvolňovací šroub strhovacího ústrojí
3. horní přídržné kladky
- 4., 5., 6. vodící válečky
7. dolní přídržné kladky
- 8., 9., 10. vodící válečky
11. ozubený transportní váleček
12. drapák
13. jisticí kolíky
14. filmová dráha
15. dvojitá kazeta (odvíjecí a navíjecí)
16. světlotěsný labyrint v přírubě kazety

Mechanismy krokového pohybu

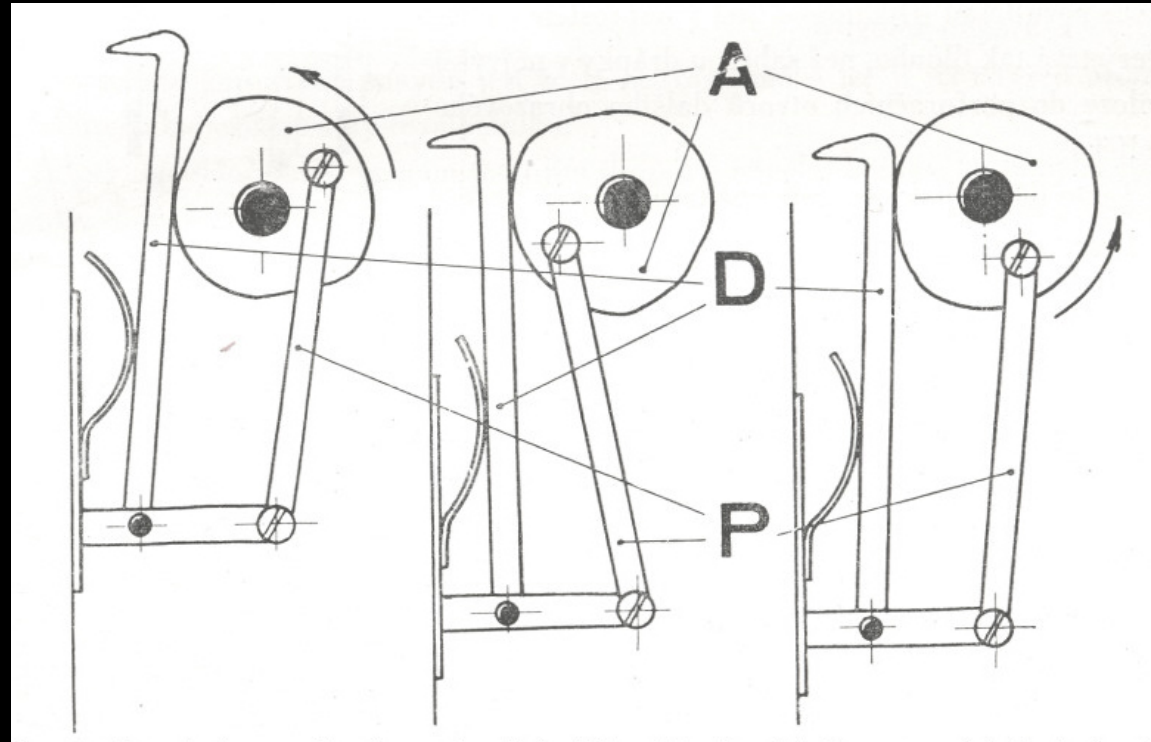
- Třecí mechanismy
- Nárazové mechanismy
- Drapákové mechanismy
- Maltézský kříž

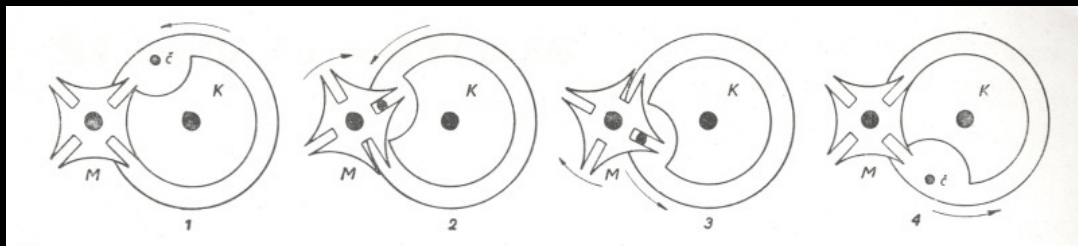
třecí mechanismus



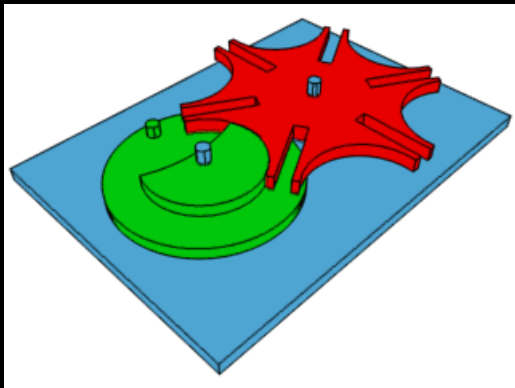
nárazový mechanismus

drapák





maltézský kříž



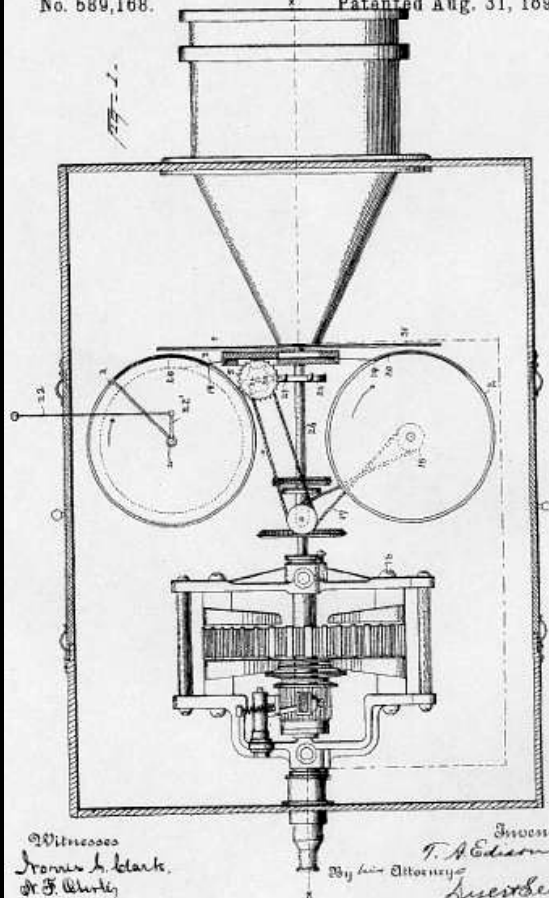
(No Model.)

3 Sheets—Sheet 1.

T. A. EDISON.
KINETOGRAPHIC CAMERA.

No. 589,168.

Patented Aug. 31, 1897.



První kamery



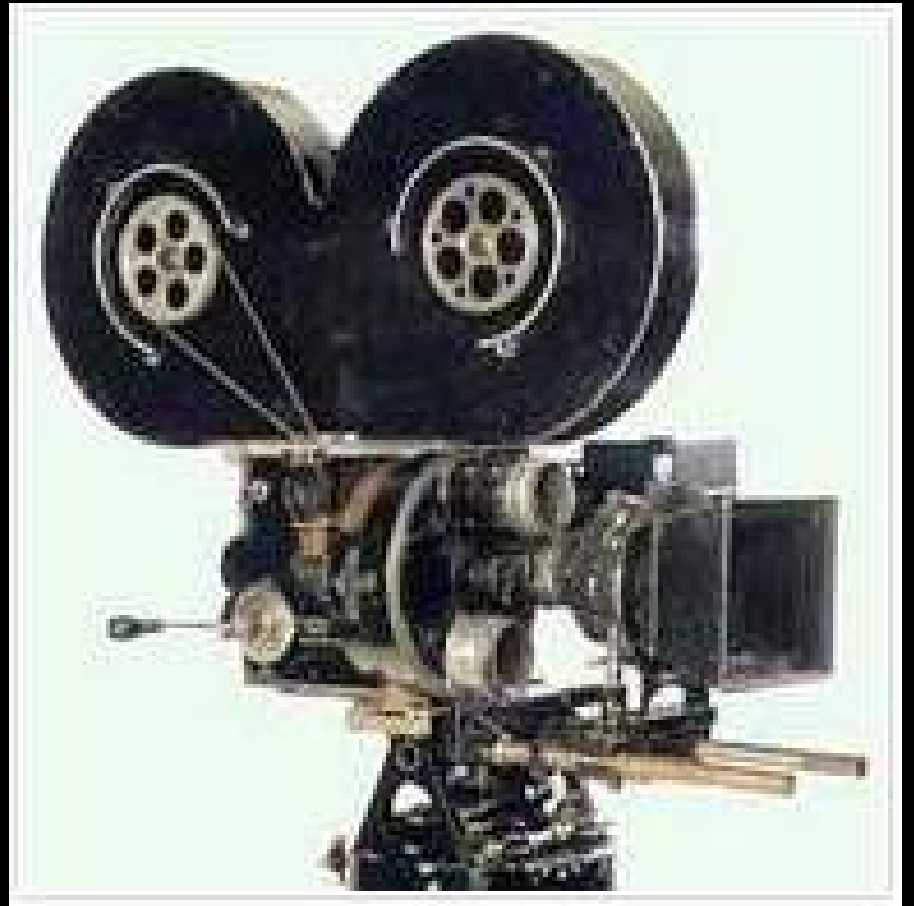
Studiová kamera Pathé 1903



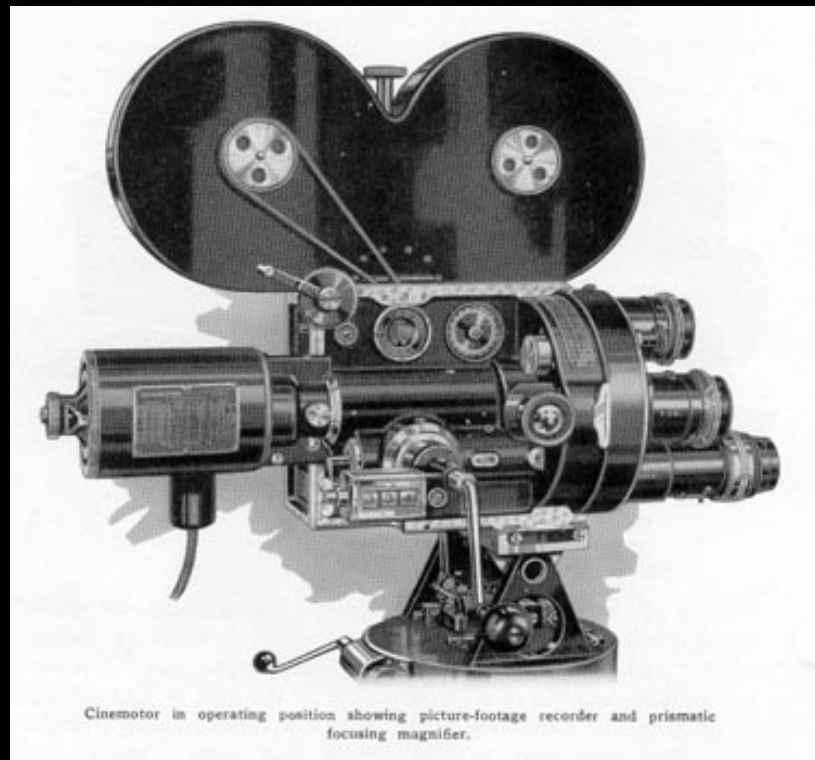
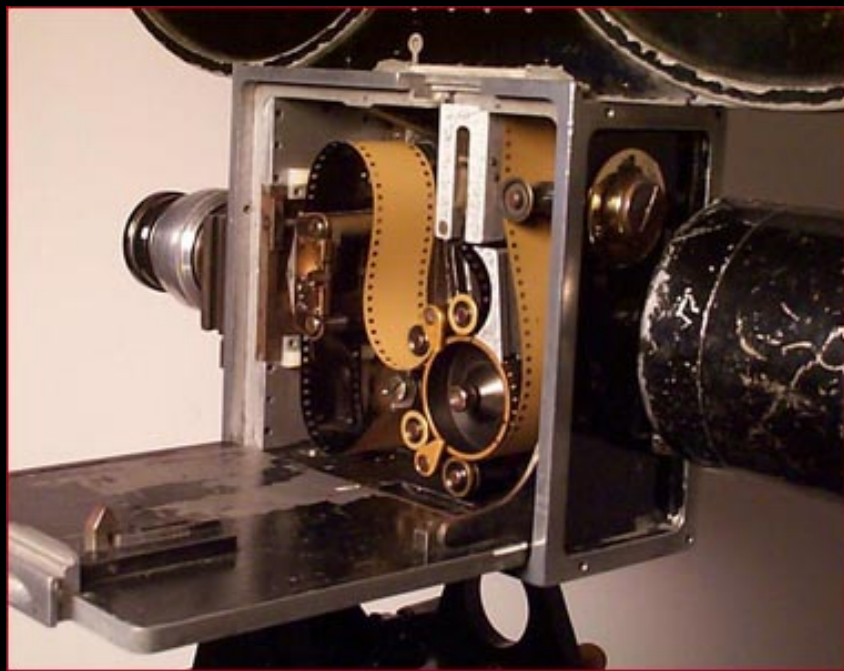
Debie Parvo 1908



Bell & Howell 2709 (1912)







Cinemotor in operating position showing picture-footage recorder and prismatic focusing magnifier.

Mitchell BNC
(1934)

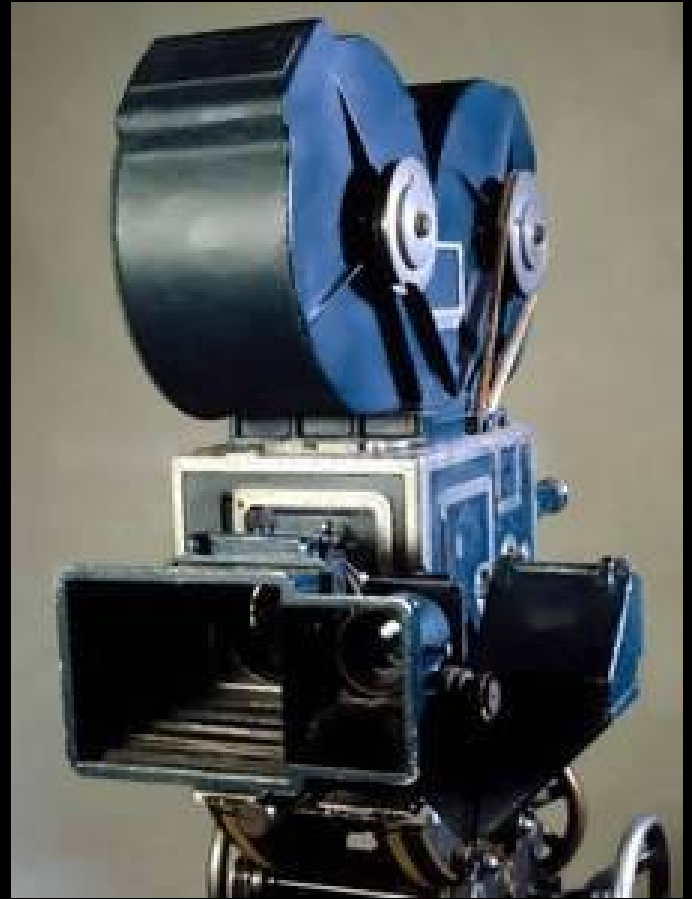
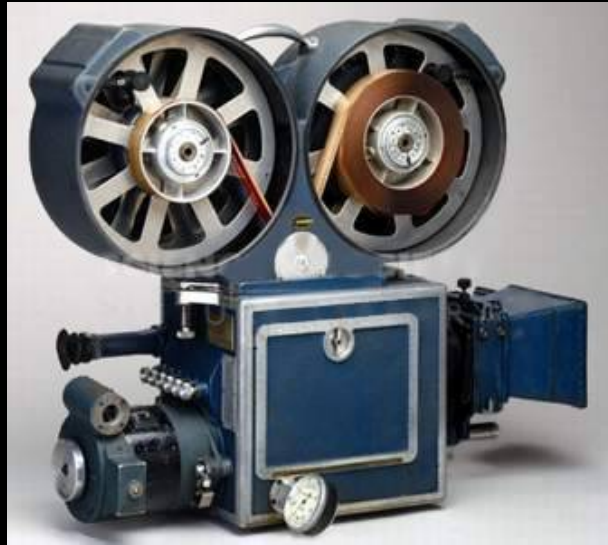


Mitchell Standard
(1921)

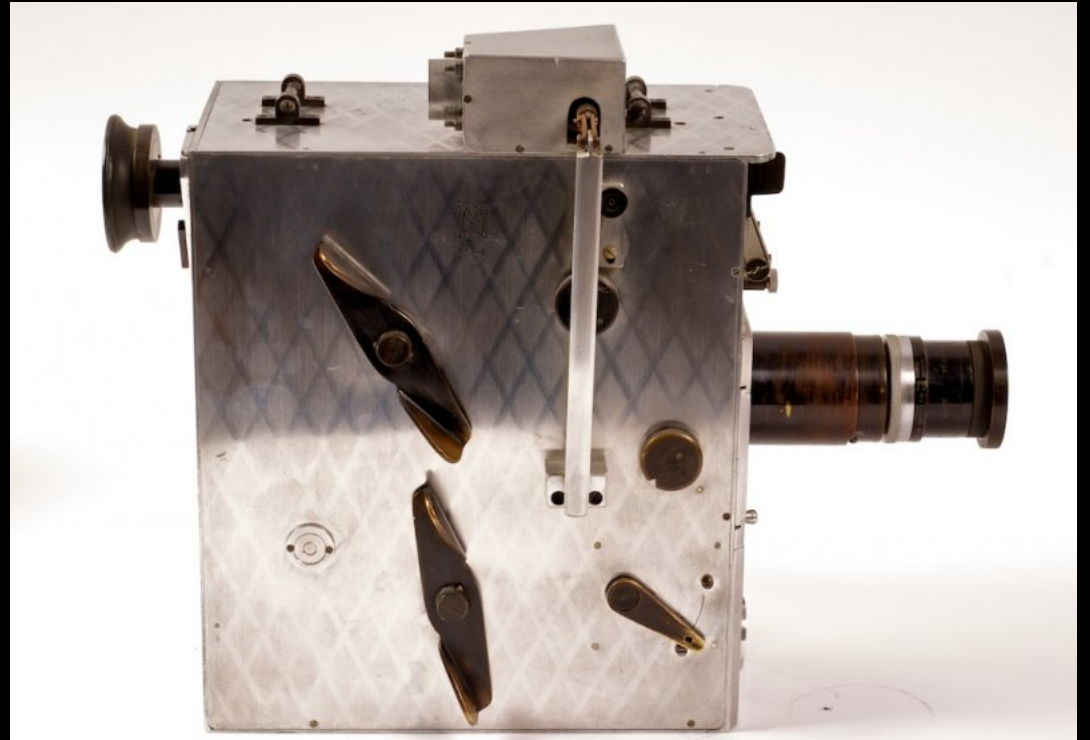


Mitchell NC (NC=Newsreel
Camera, cca 1930)

Kamera Technicolor

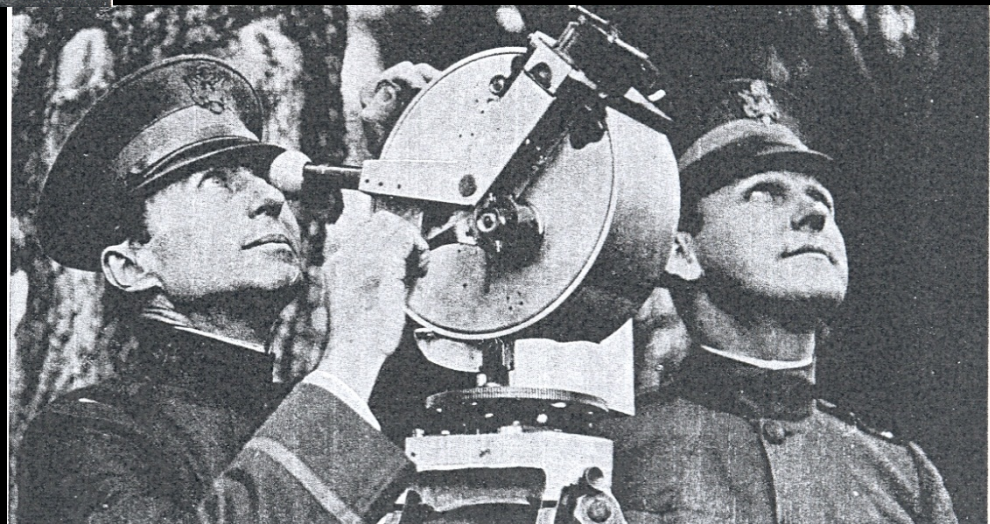
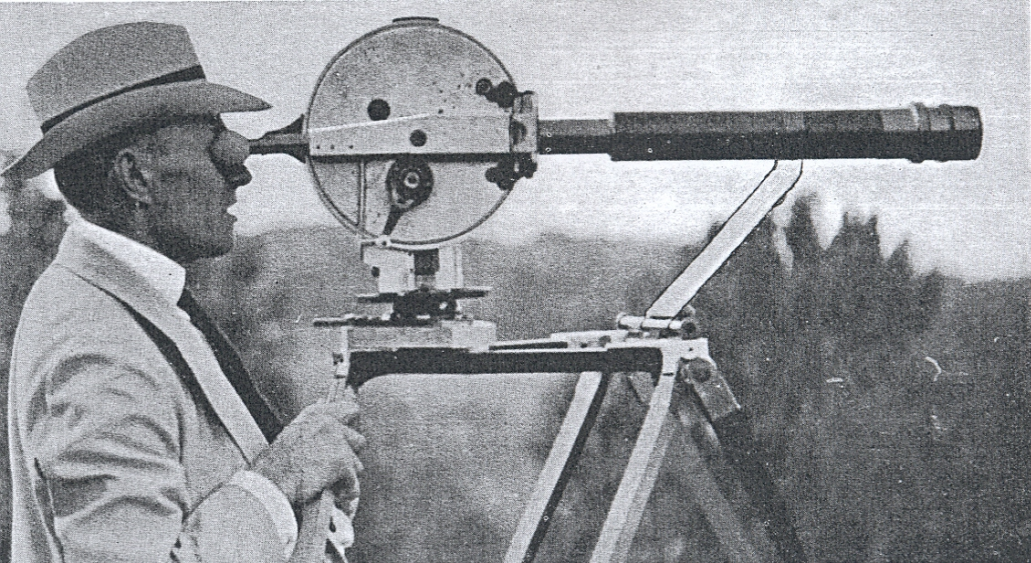


Newman-
Sinclair
„Autokine“
1928





Akeley
„Pancake“



Eyemo



Arnold & Richter (Arri)

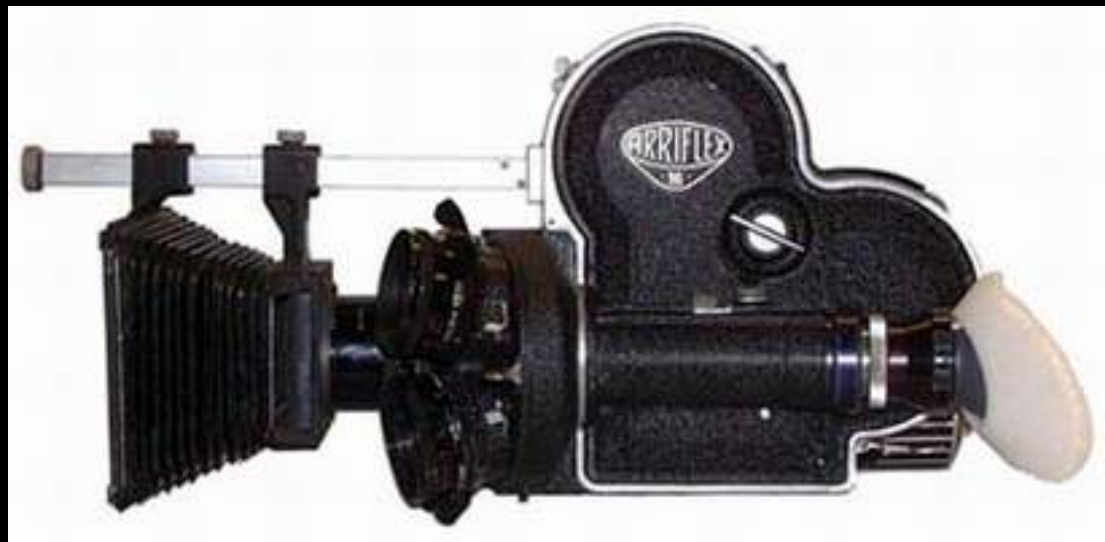


Arriflex



Poválečný vývoj 16mm kamer

Arriflex 16 ST



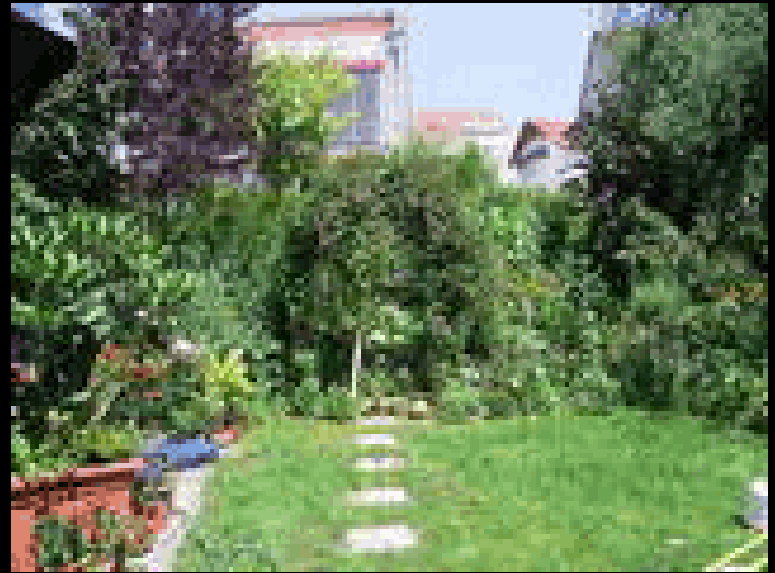
Filmo



Aaton



Zoom



Studiové kamery od 60. let

