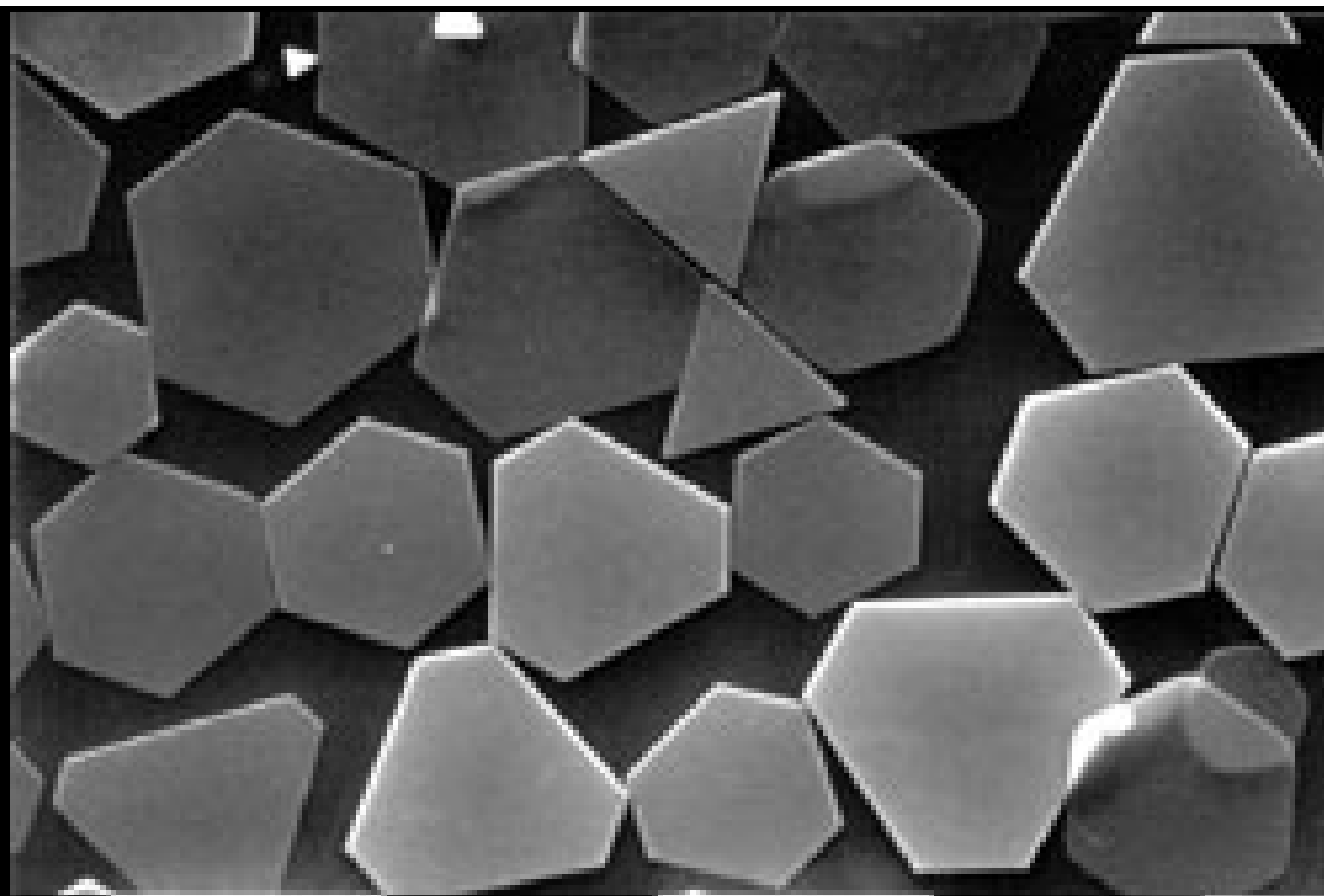


- ➔ Barvený černobílý obraz
- ➔ Barevný obraz
- ➔ Technicolor

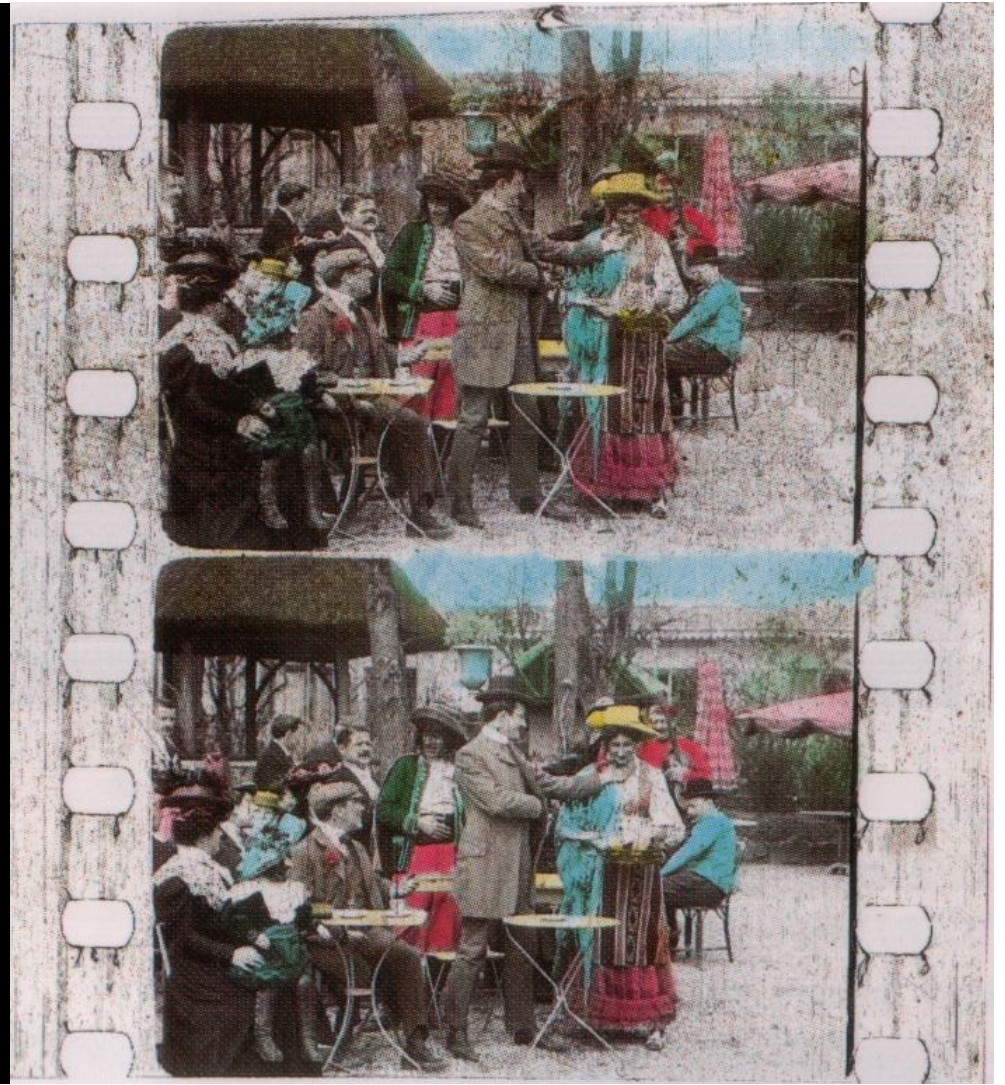
## Barva v kinematografii

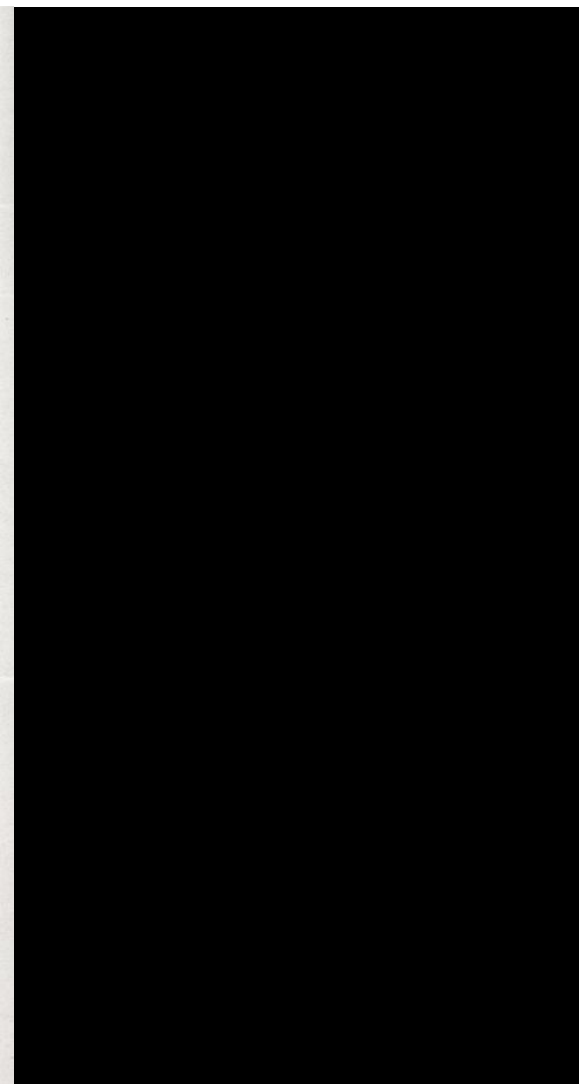
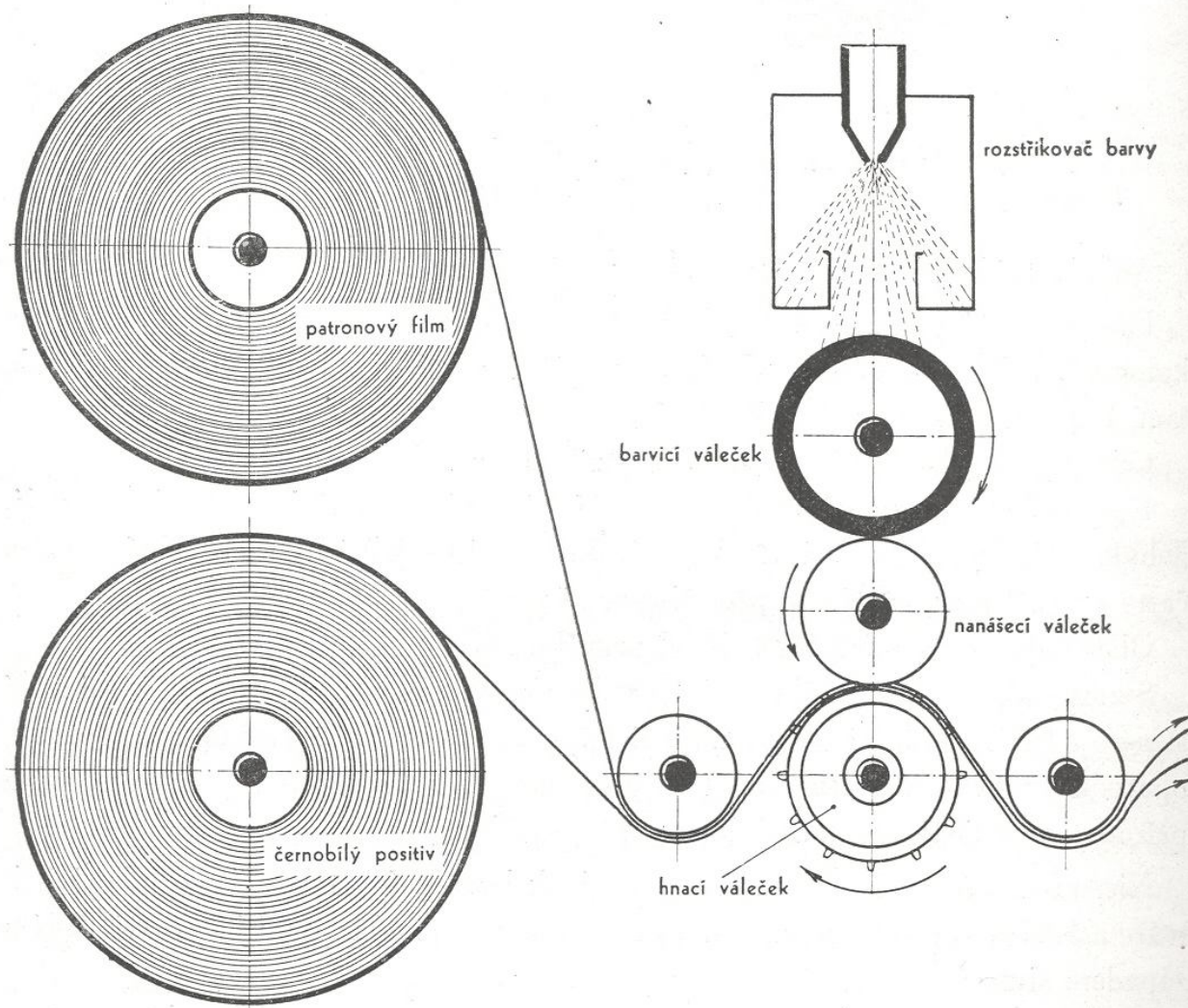


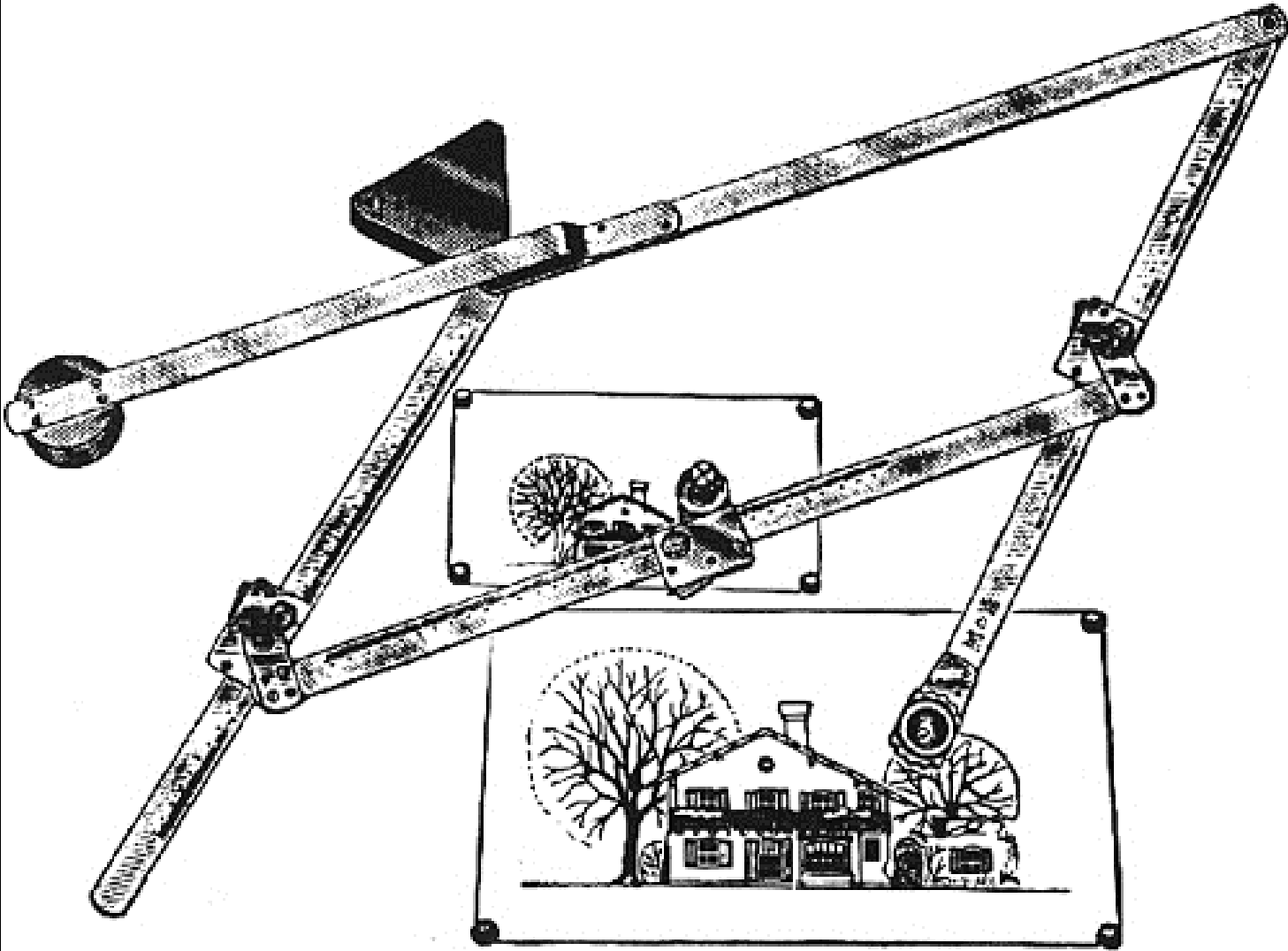
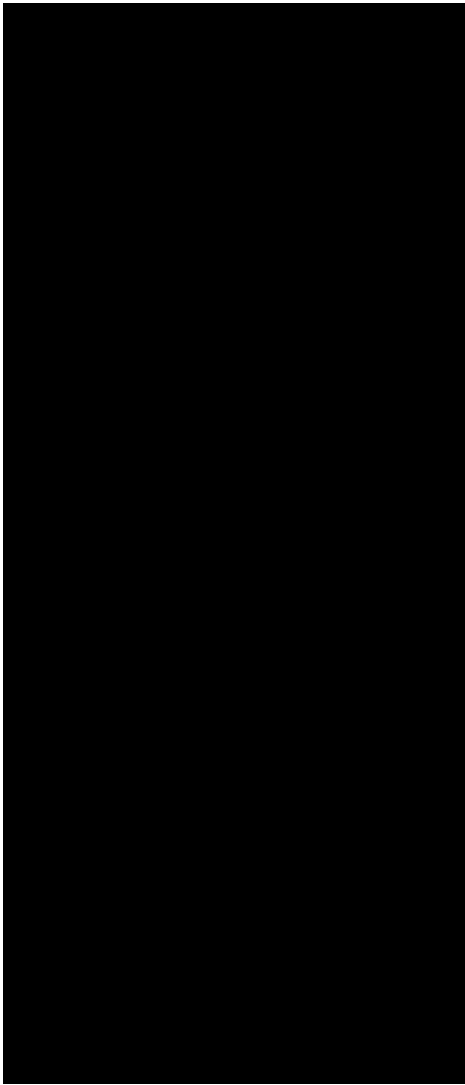
10 μm 30.1kV 240E3 9520/00 5737 25

# Uměle barvený film

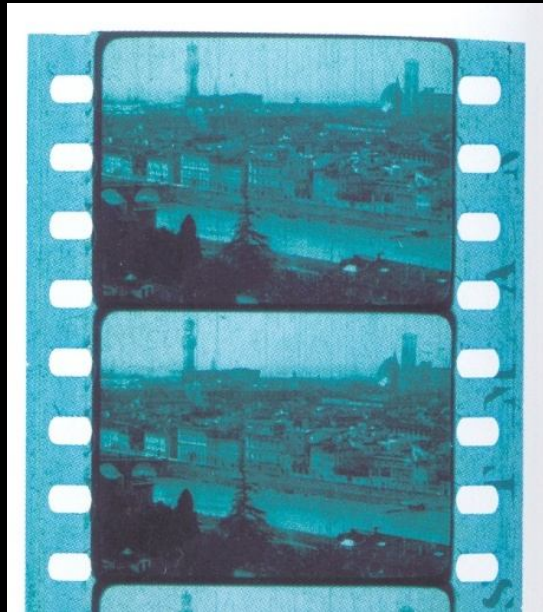
- ➔ Ruční barvení
- ➔ Barvení pomocí patron
- ➔ Virážování
- ➔ Tónování







Virážování



Tónování

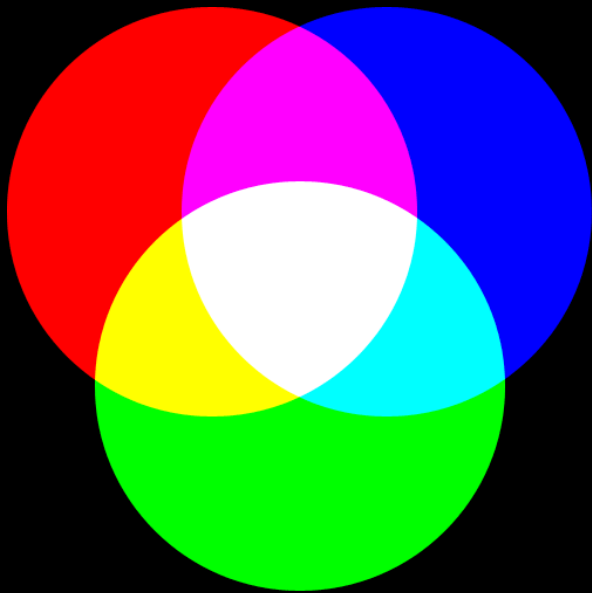




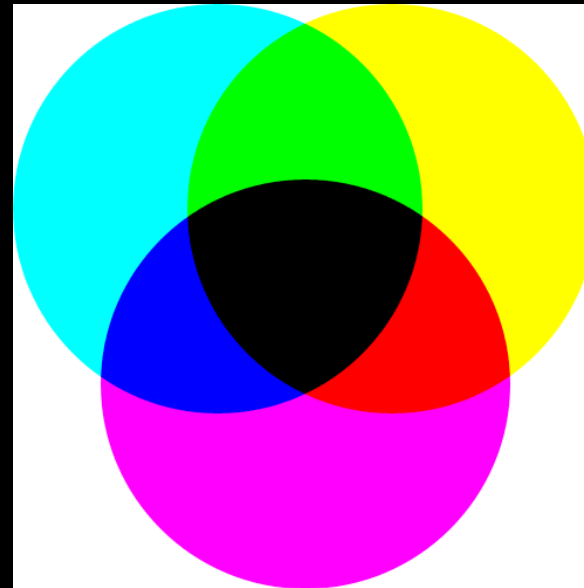
Virážování (růžová) + tónování (modrá)



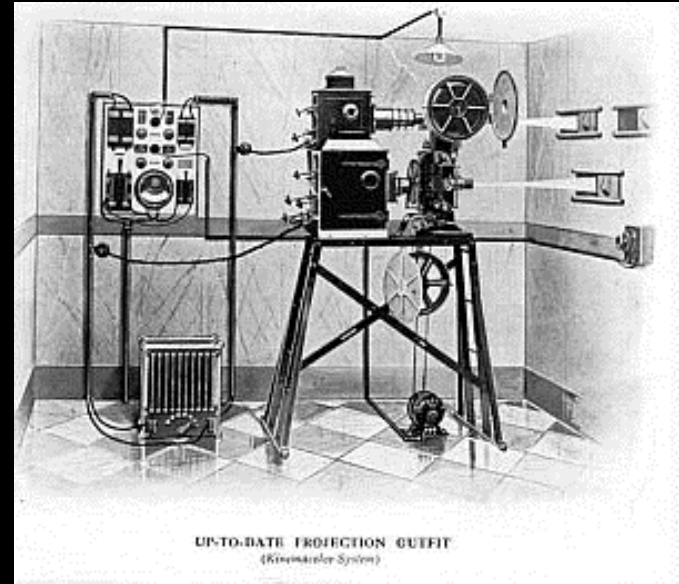
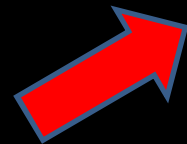
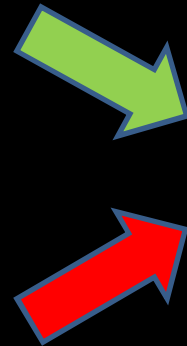
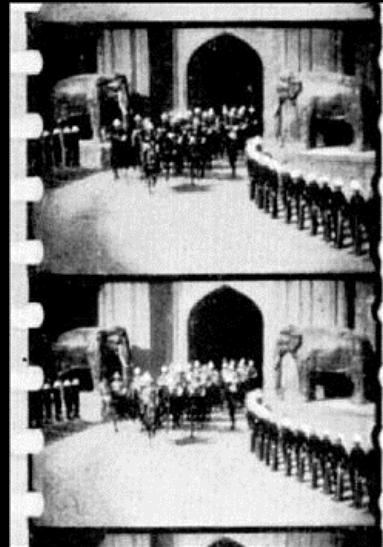
Aditivní metoda skládání barev

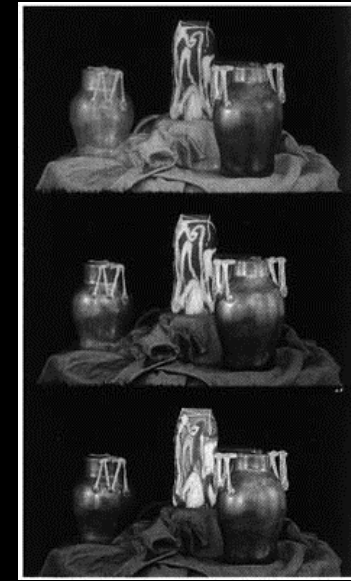
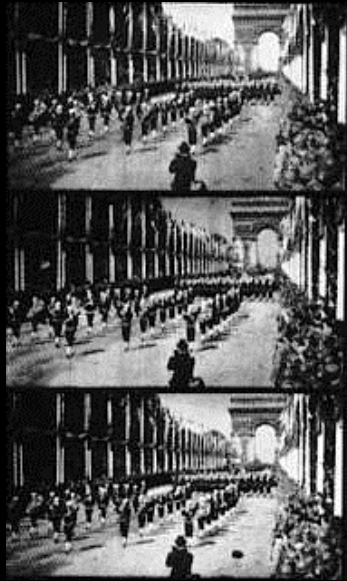


Subtraktivní metoda skládání barev

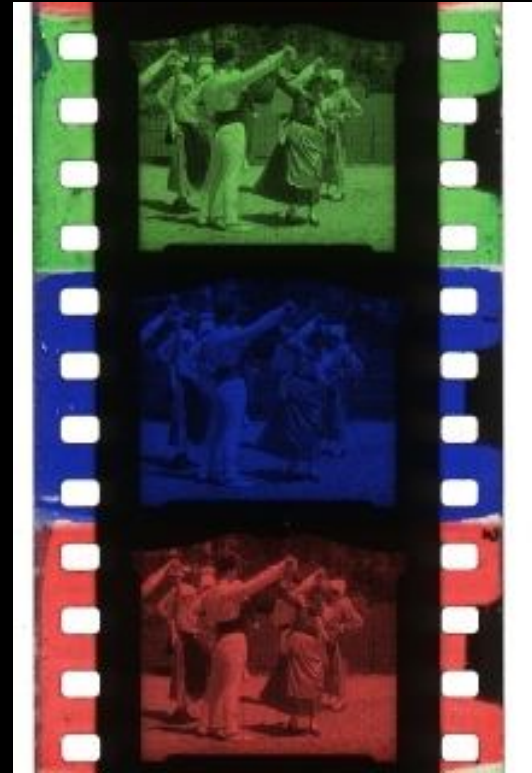


# Kinemakolor (1908)





Chronochrome (1912)



# SUBTRAKTIVNÍ SYSTÉMY

1. „dye-transfer“ – výroba pozitivních kopií  
hydrotypickou metodou

➔ Technicolor

2. „dye-coupler“ – s vtroušenými barvotvornými  
částčkami

➔ Agfacolor, Eastmancolor, Sovcolor, ...



Technicolor System 1  
*The Gulf Between* (1917)

Technicolor System 2  
*Toll of the Sea* (1922)

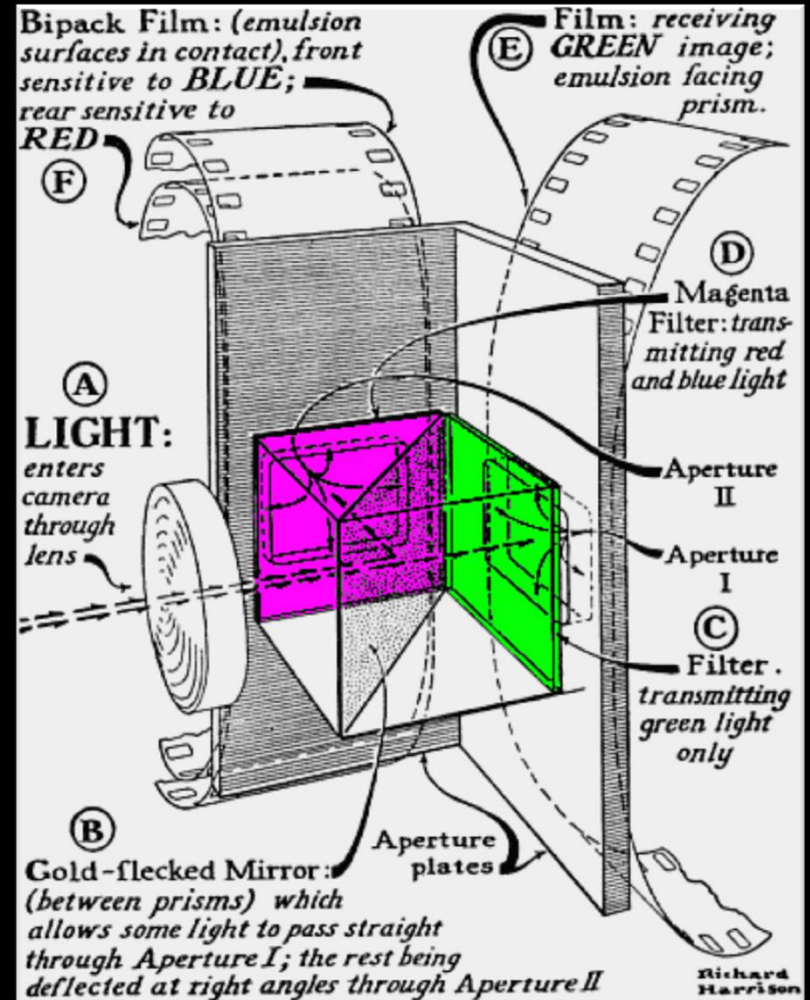


# Technicolor 1 až 3

Technicolor System 3  
*The Viking* (1928)



# Technicolor 4 (1932-1955)



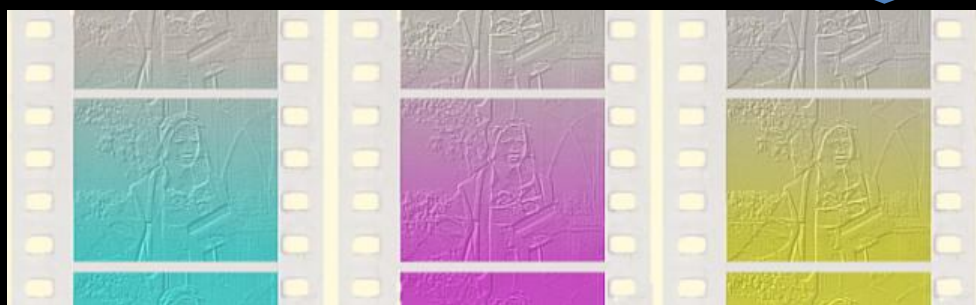
Černobílé negativy



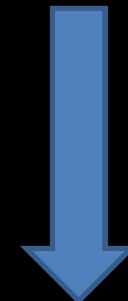
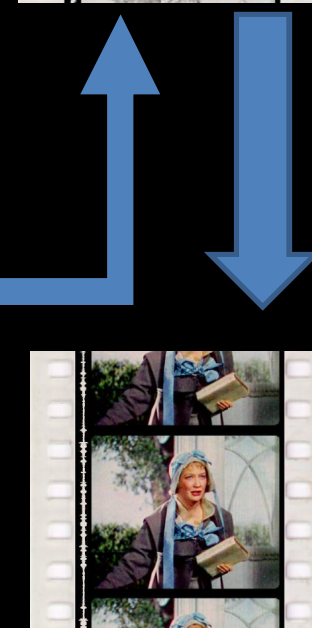
Matrice připravené k obarvení



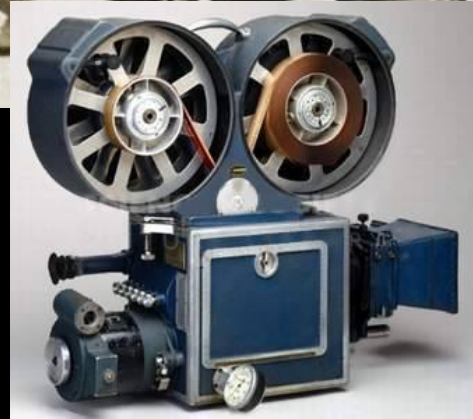
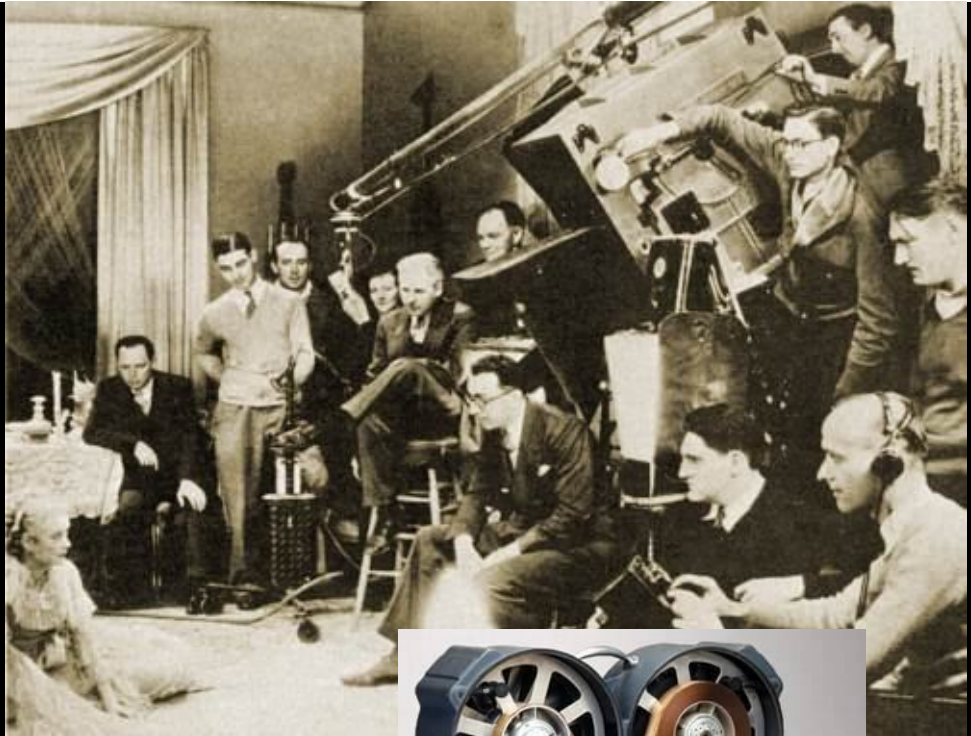
Obarvené matrice



Pozitivní kopie





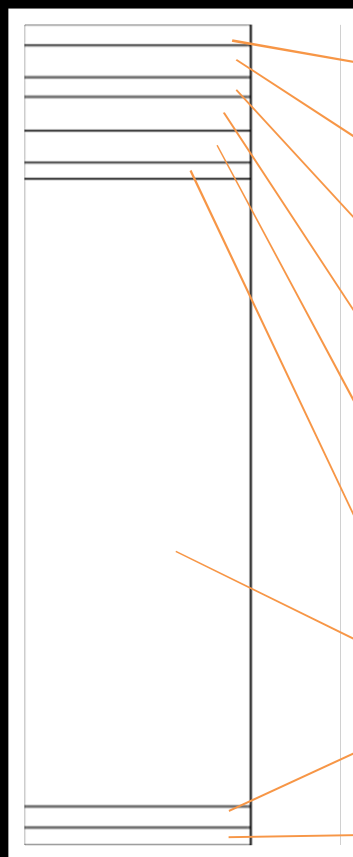


# Subtraktivní systémy s vtroušenými barvotvornými částicemi

- ➔ Kodachrome
- ➔ Technicolor „monopack“

# Agfacolor





ochranná vrstva

vrstva citlivá na modrou složku světla

žlutá filtrační vrstva

vrstva citlivá na modrou a zelenou složku světla

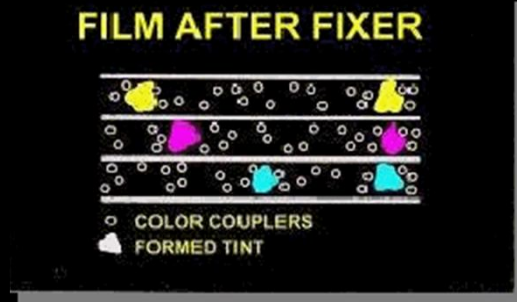
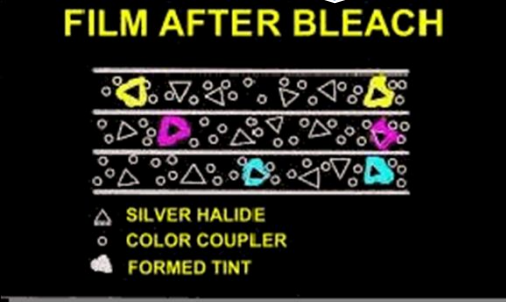
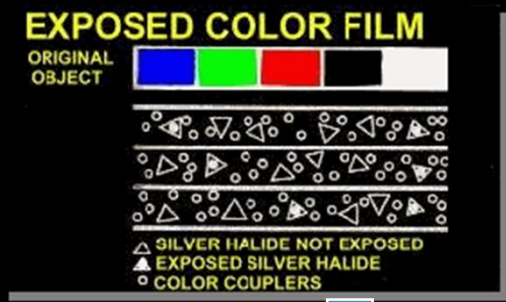
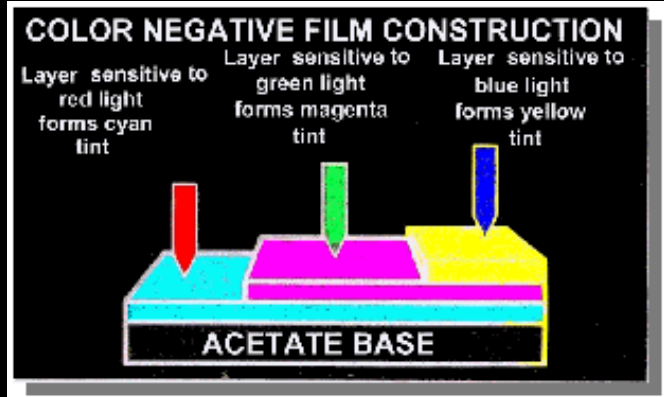
vrstva citlivá na červenou složku světla

pojící vrstva

filmová podložka

antireflexní vrstva

ochranná vrstva



# Eastmancolor





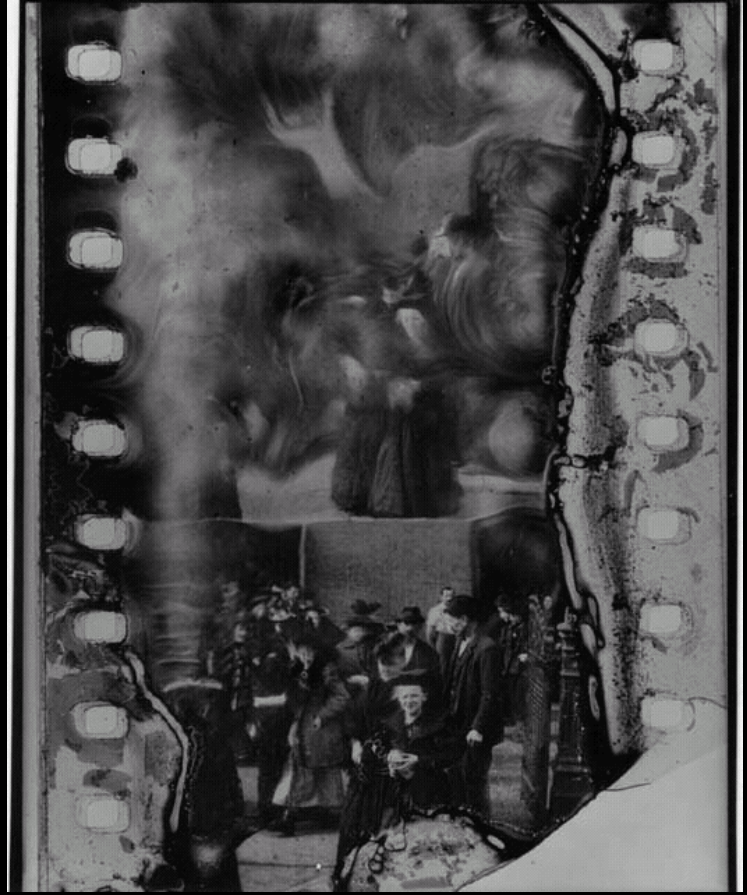
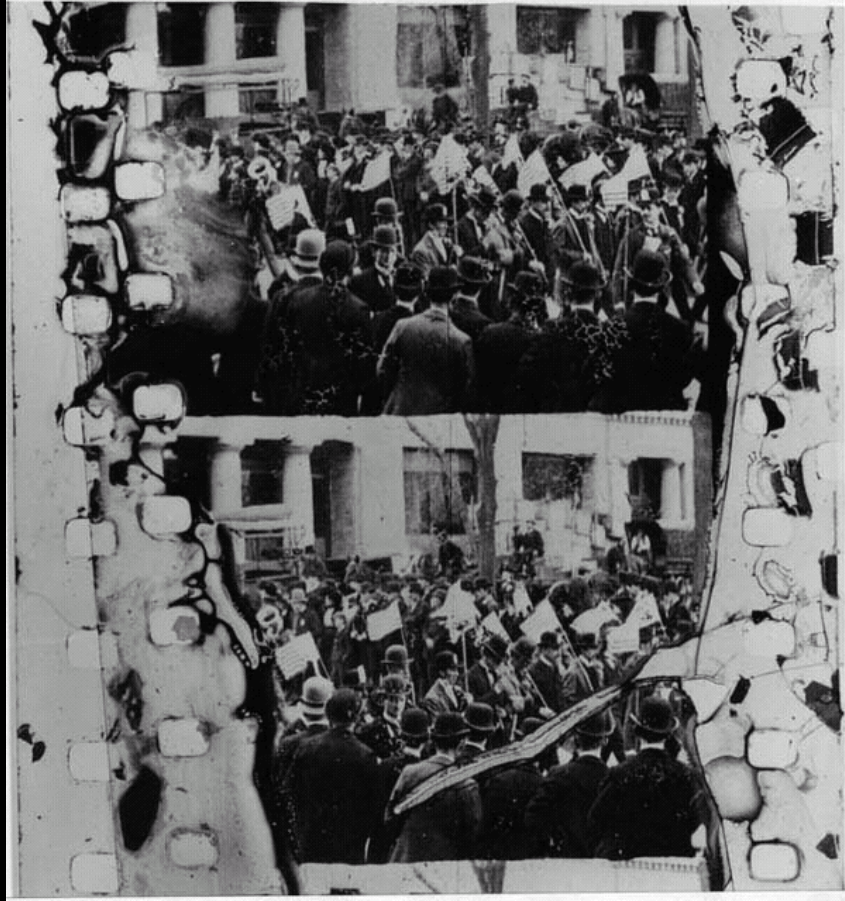
# Timeline of Historical Film Colors

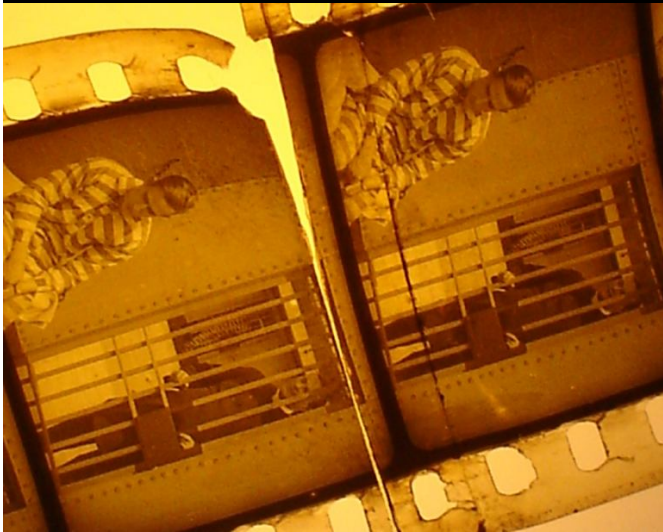


# Archivní prezervace a restaurování filmu









# NITRÁT CELULÓZY

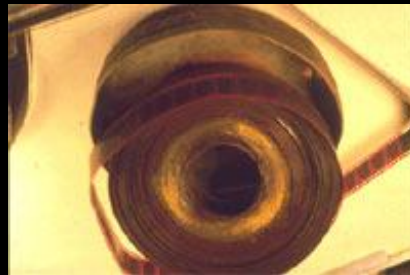
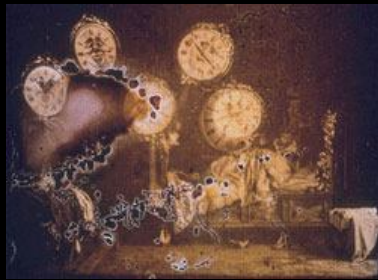
Chemický rozklad podložky



1. obraz bledne, emulze se barví dohněda; barvy slábnou a mění se
2. emulze začíná lepit (vytváří se tzv. nitrátový med)
3. podklad filmu měkne; na povrchu se formují bubliny a začíná se tvořit nepříjemný zápach
4. celý film se spojí do kompaktní masy
5. filmový podklad se rozkládá, tvoří se hnědý prášek s nepříjemným zápachem

# ACETÁTY CELULÓZY:

tzv. „OCTOVÝ SYNDROM“ (Vinegar syndrome)

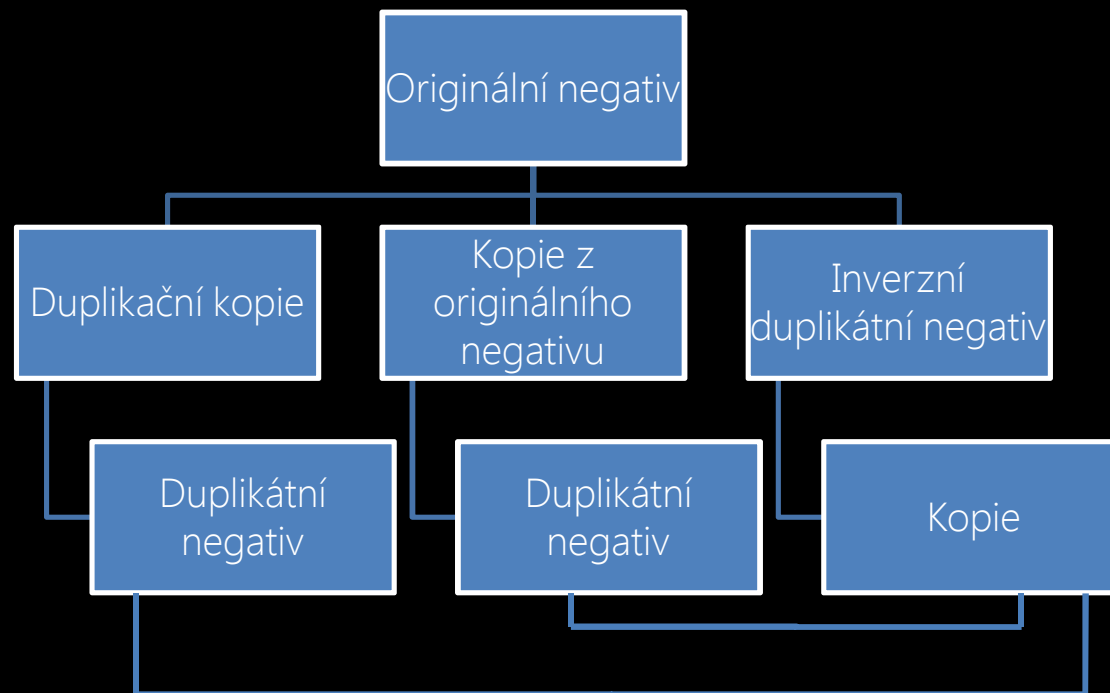


1. film je cítit octem;
2. film se smršťuje; smršťuje-li se nerovnoměrně, začíná se kroužit, a to jak na délku tak do šířky;
3. ztrácí ohebnost;
4. emulze praská a může se odlupovat;
5. na okrajích a povrchu filmu se může vytvářet bílý prášek



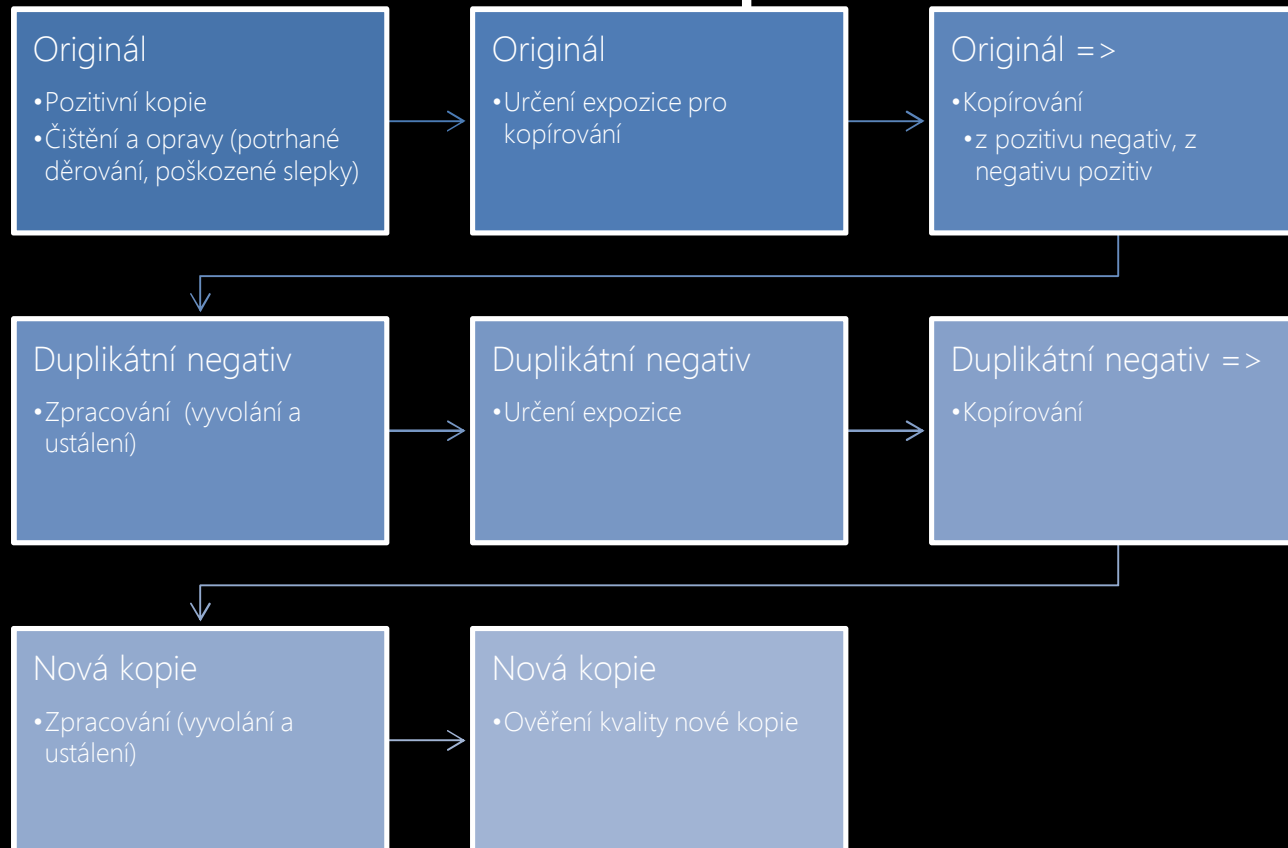


# Prezervace kopírováním





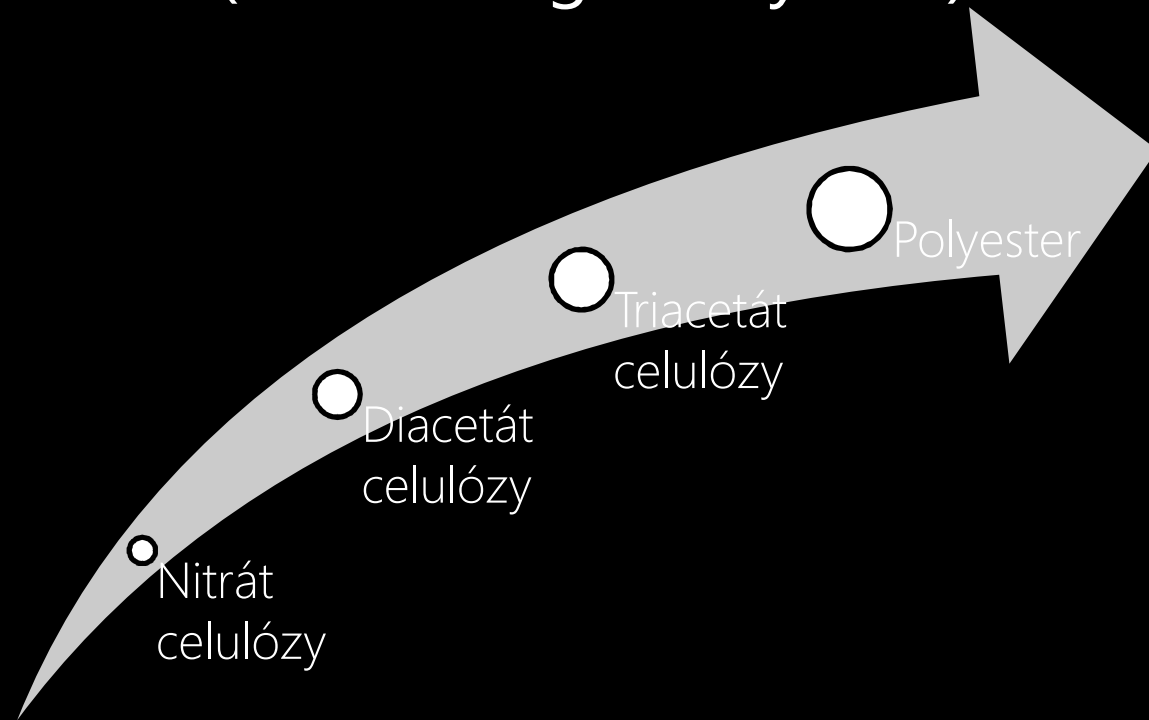
# Proces duplikace



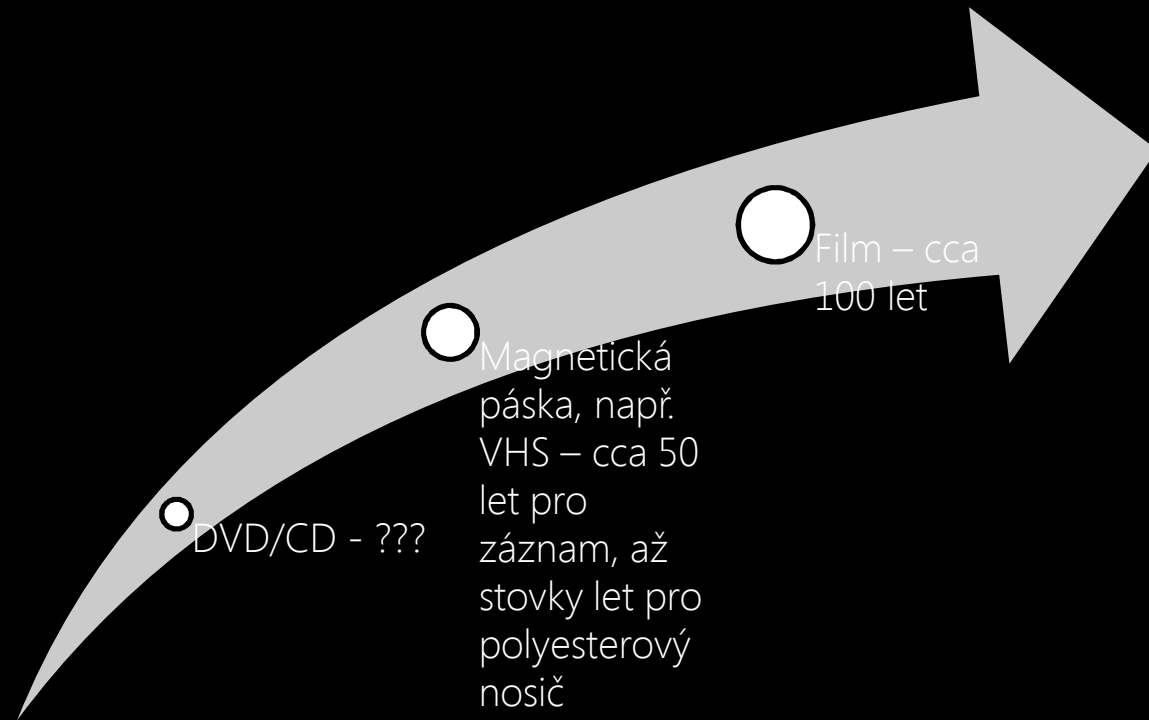
# Pasivní konzervace



# Chemická stabilita filmových podkladů (kinematografický film)



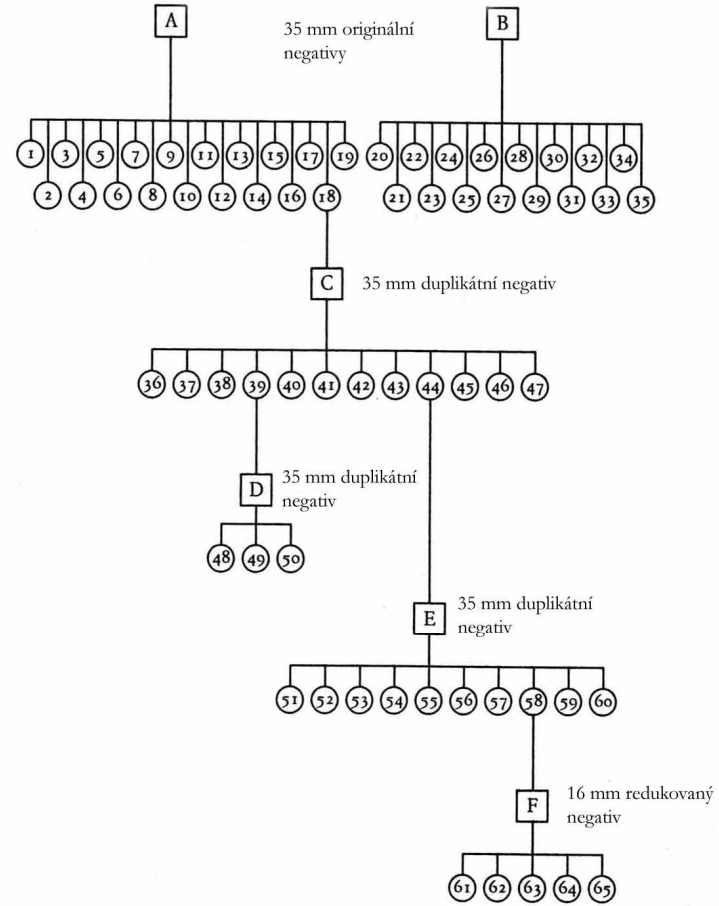
# Životnost AV nosičů (data a nosič)





Národní trh

Zahraniční trh



# Možné verze

1. Film, který má restaurátor k dispozici.
2. Film, jak ho mohlo vidět první publikum.
3. Film, jak jej mohlo vidět pozdější publikum.
4. Film, jak byl zamýšlen svým/-i tvůrcem/tvůrci.
5. Nová verze, určená pro moderní publikum.
6. Nová verze, přepracování původního díla současným umělcem.
7. Nová verze pro komerční využití.

# Film v archivu

## Pracovní proces

