



LATÉN

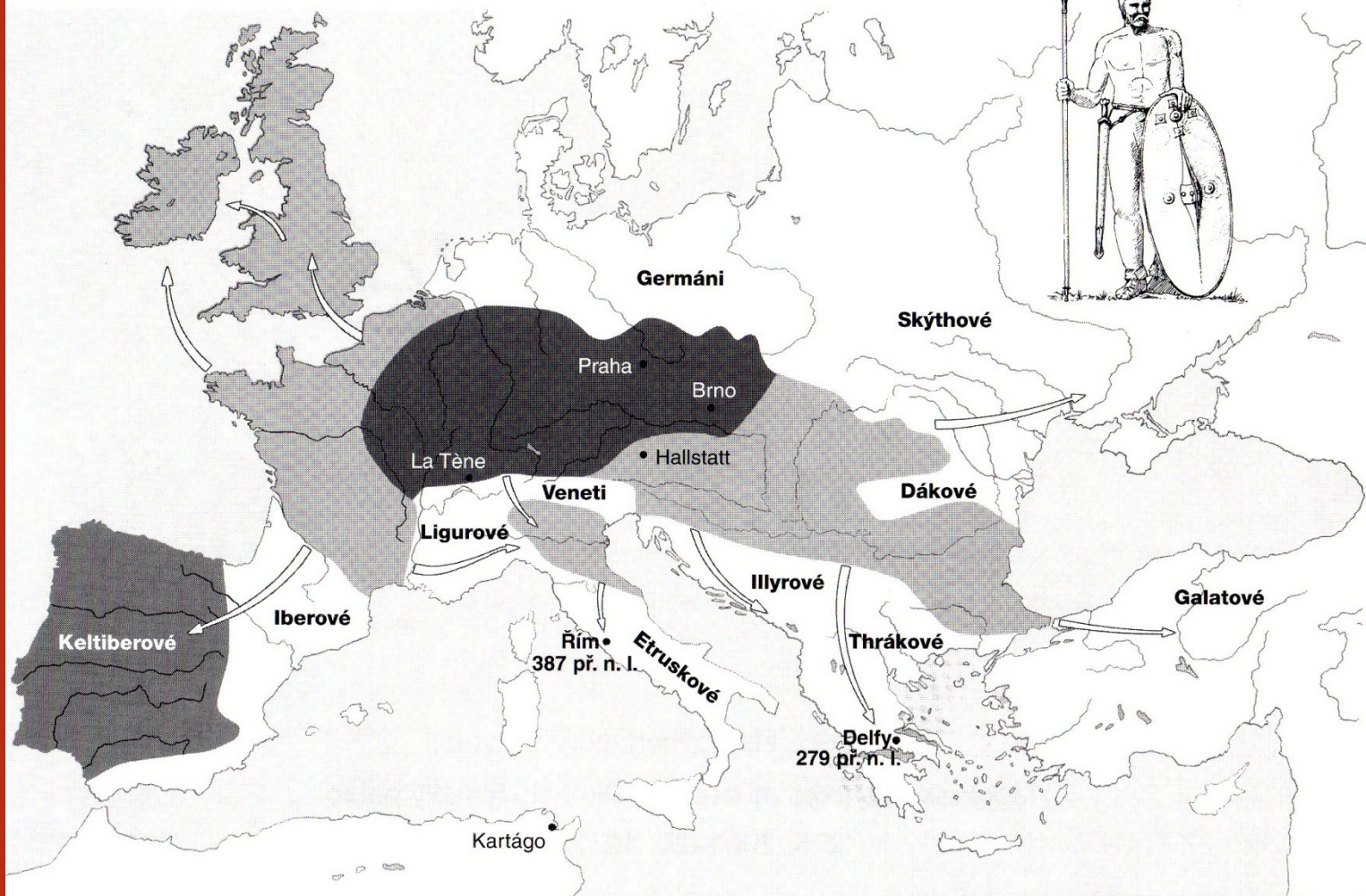




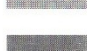

PERIODIZACE

- časný LT – **LTA 480 - 390**
- starší LT – **LTB 390 - 260**
- střední LT – **LTC1 260 - 190**
- mladý LT – **LTC2 190 - 130**
- pozdní LT – **LTD1 130 - 50**
- laténsko – římský horizont **LTD 2 / DŘ A**



50 - 0



	Původní území formování keltského etnika a laténské civilizace (kolem r. 500 př. n. l.)
	Území zasažené keltskou expanzí (5.–2. stol. př. n. l.)
	Keltiberové
	Směry keltské expanze

HD3, LTA (POZDNÍ HALŠTAT, ČASNÝ LATÉN)

- expanze keltského lidu

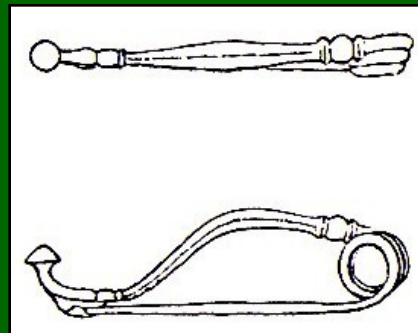
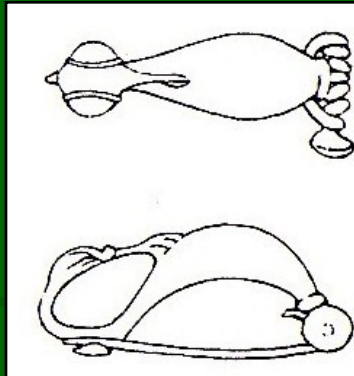
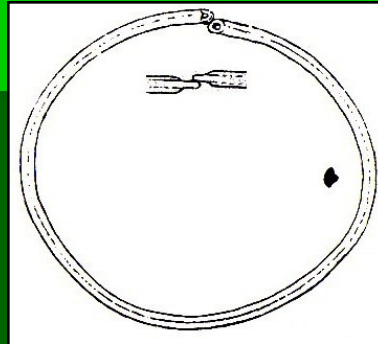
pohřebiště: jen v Čechách

sídliště: nížinná

depot: železných předmětů z Černova

šperk:

- spony - certoská, ptačí, maskovitá
- jehlice
- nákrčníky
- náramky



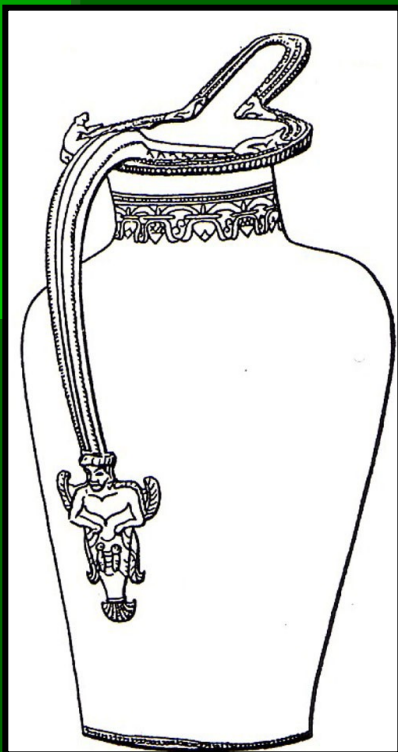
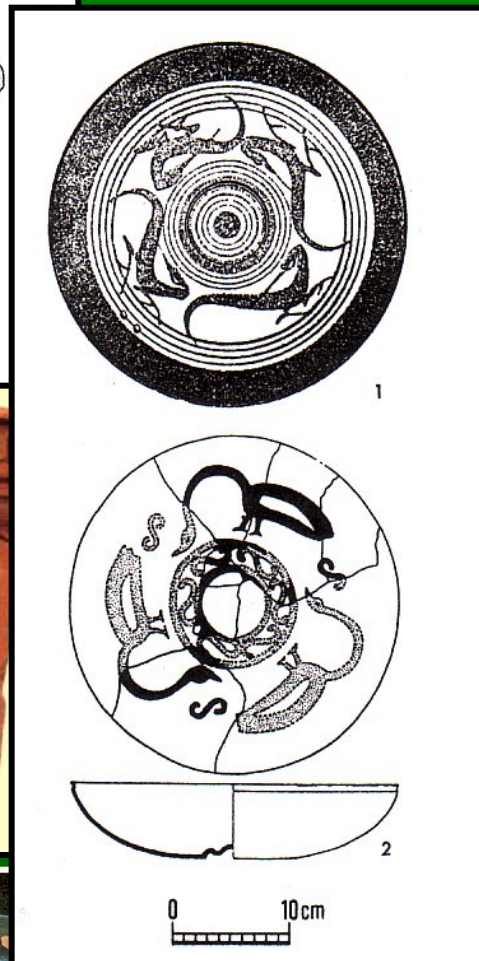
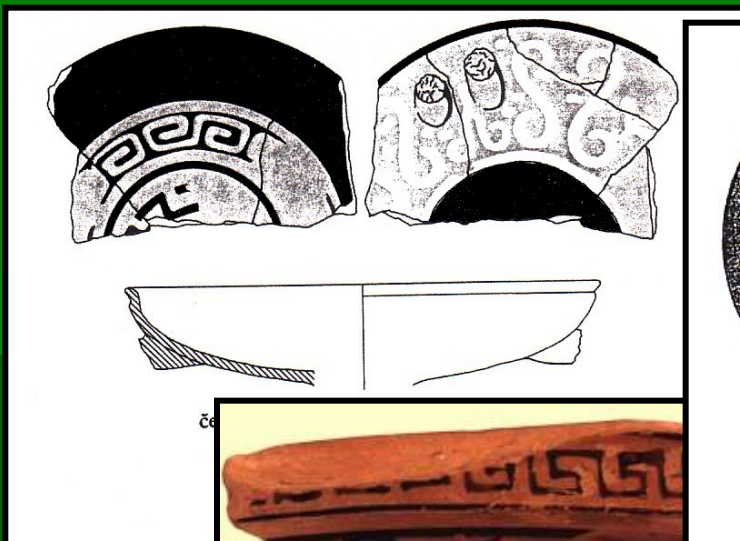
importy

řecká keramika

- červeno a černo figurová
- domácí napodobeniny

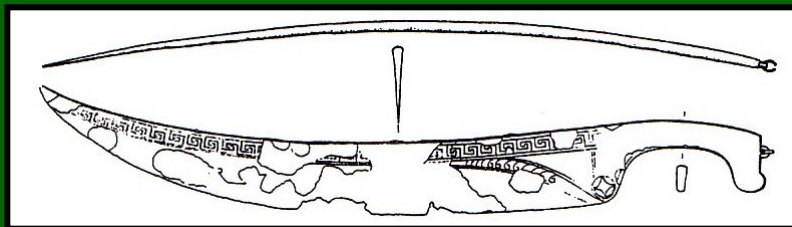
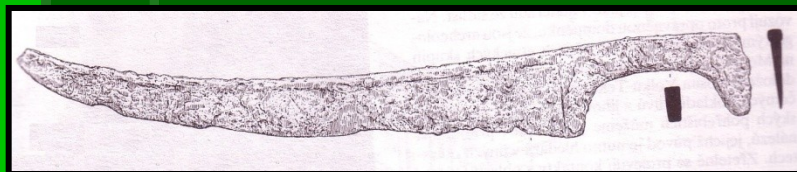
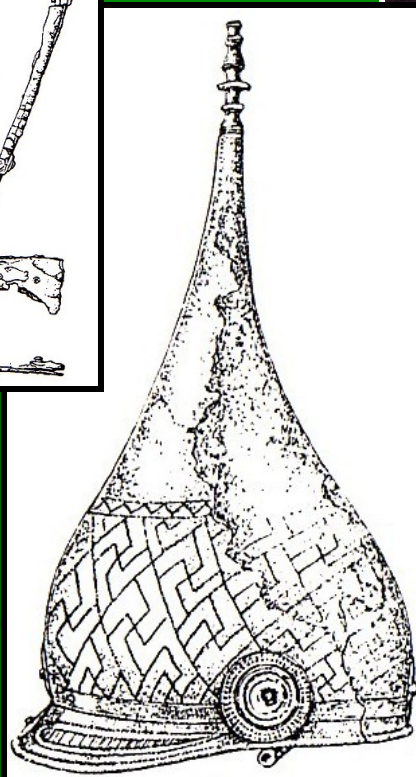
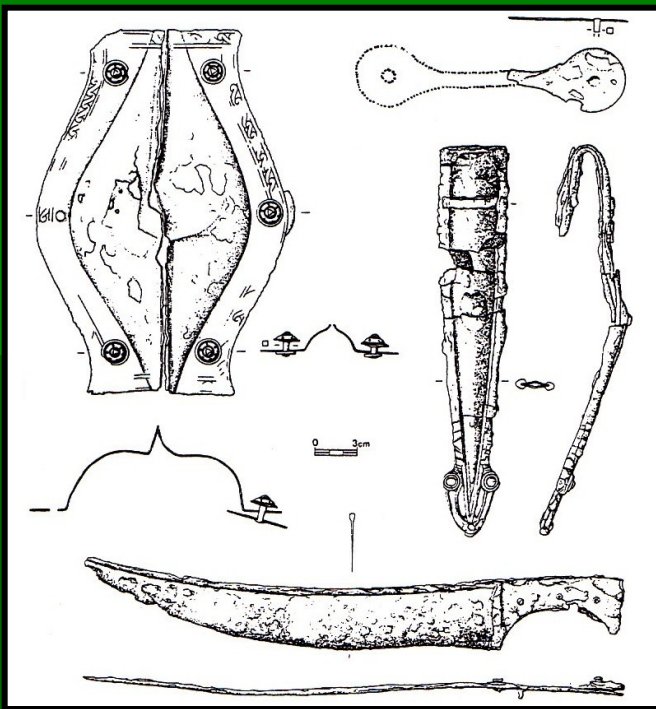
toreutika

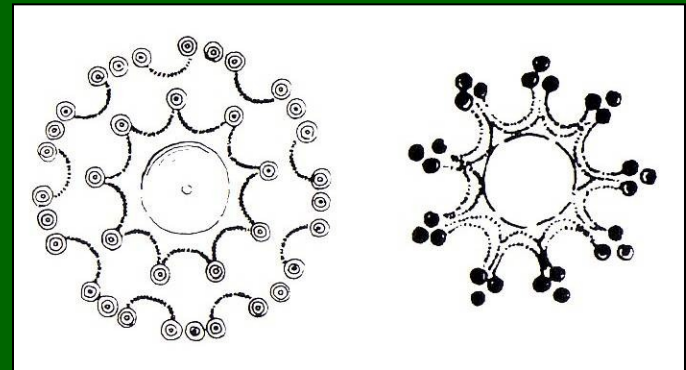
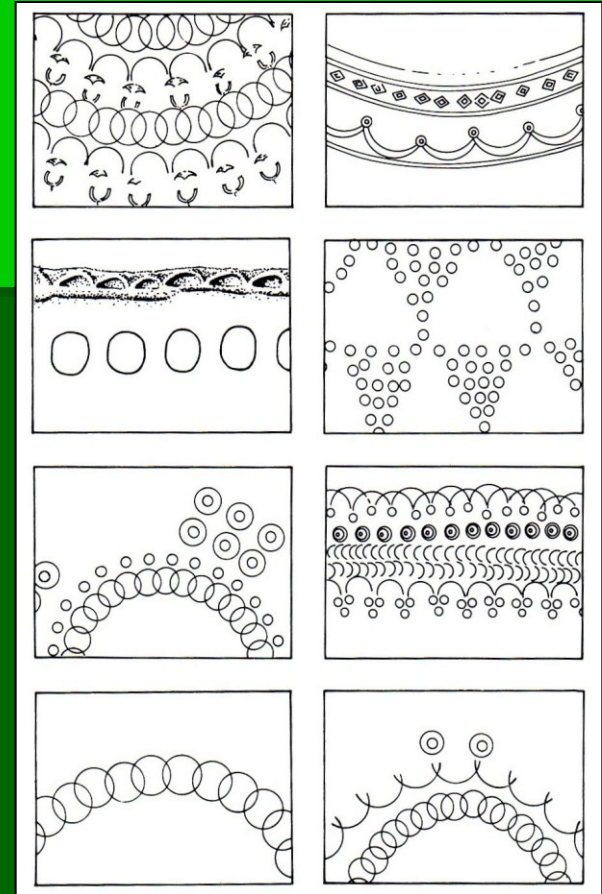
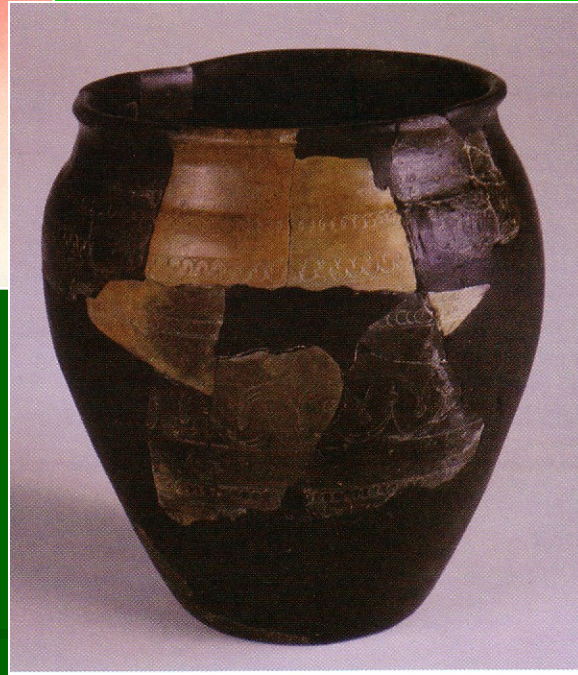
- zobákovité konvice, stammos (situla), krater
- domácí napodobeniny



Zbraně

- kopí
- sekáč
- štít
- meč
- přilba





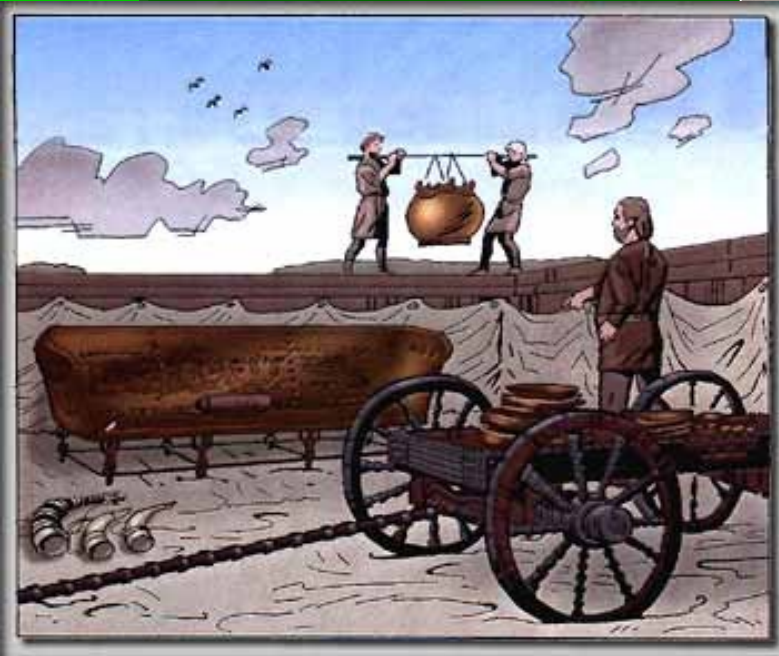
keramika

- tvary: lahve, misky (braubašské), situly
- výzdoba: kolkování, leštění povrchu

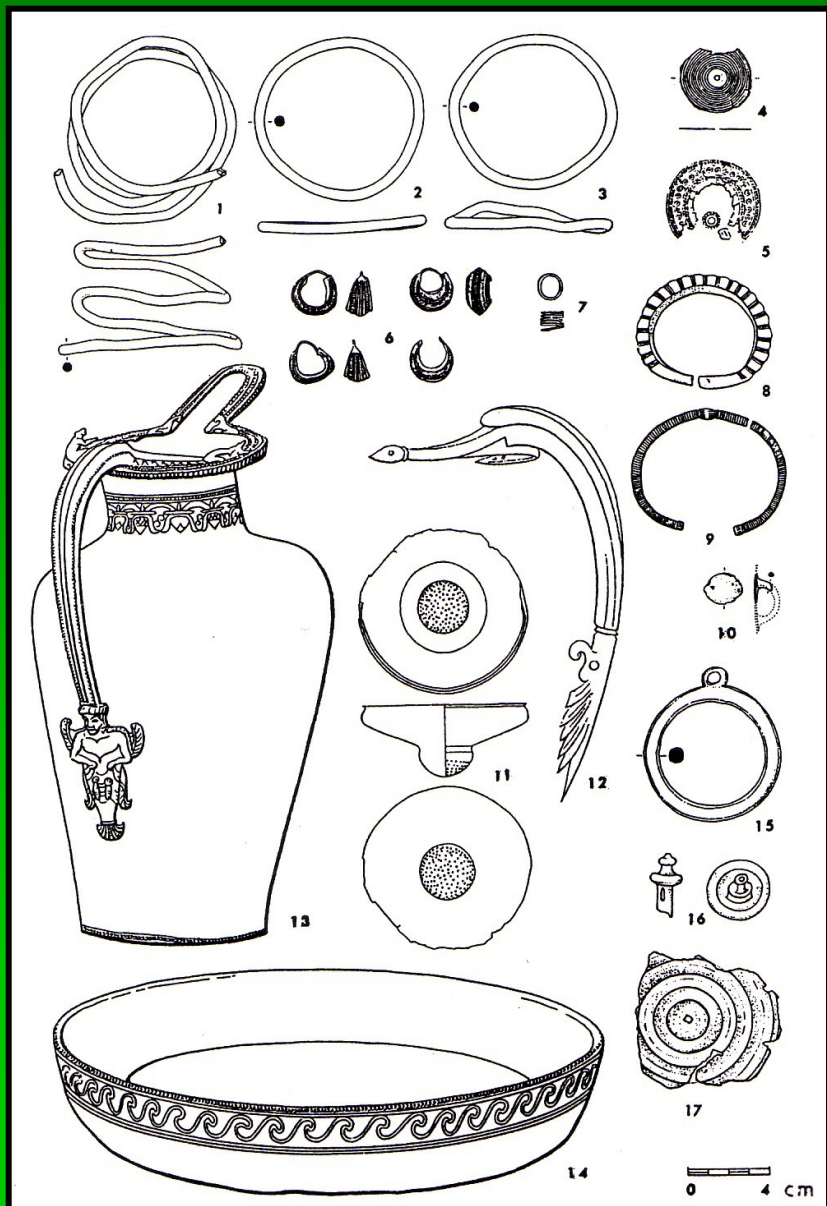
Bohaté knížecí pohřby v mohylách



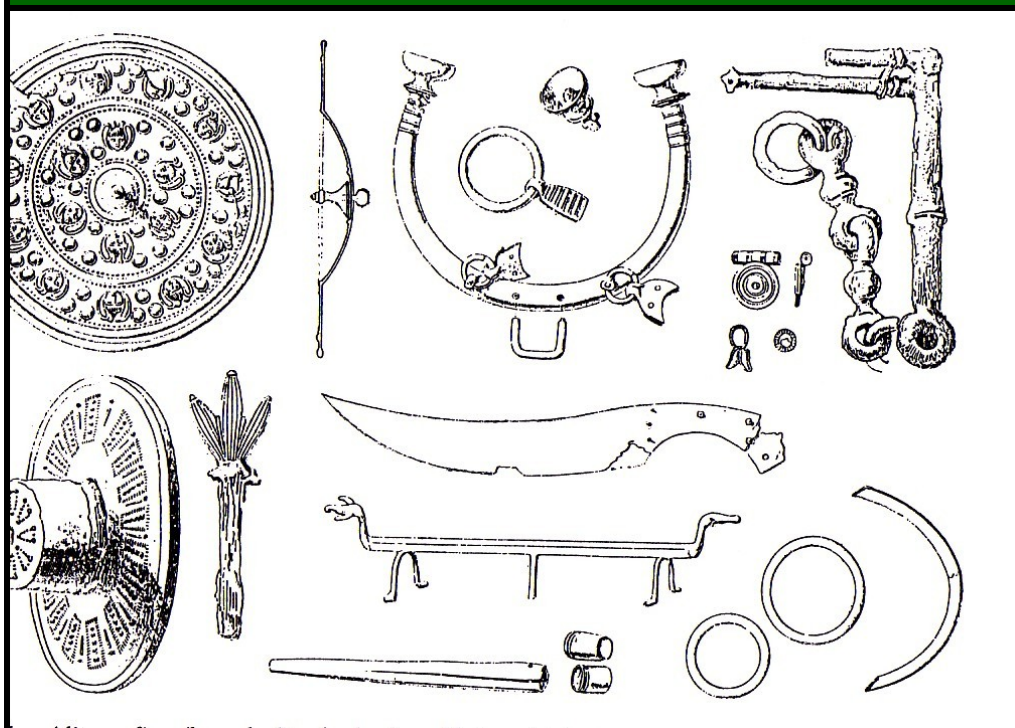
- **Mohylové pohřby** - v Z – Evropě vůz
- Hradiště u Písku, Chlum, Mírkovice
- Vix, Hochdorf, Reinheim, Dürrenberg
- **domáci: šperk – zlato** (náramky, nákrčník, spony)



Hradiště u Písku

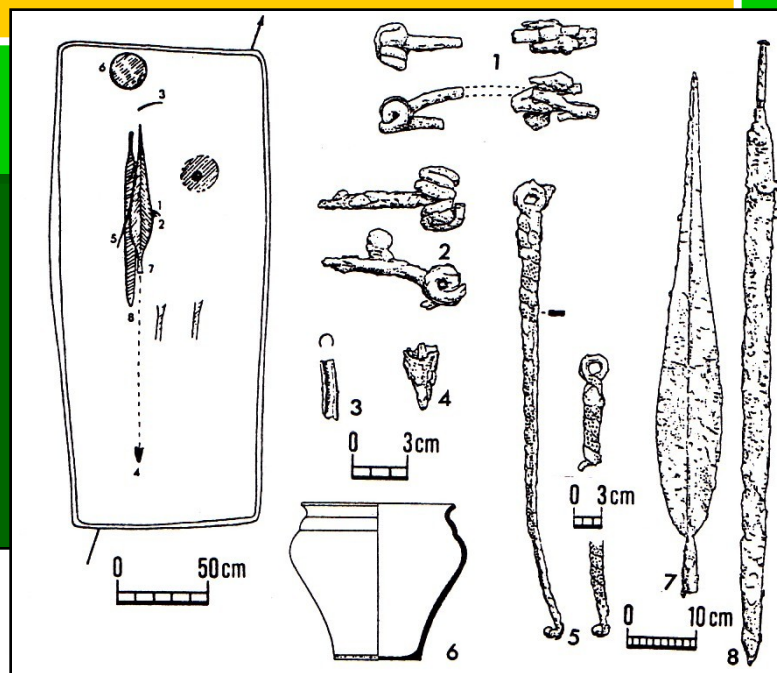


Hořovičky

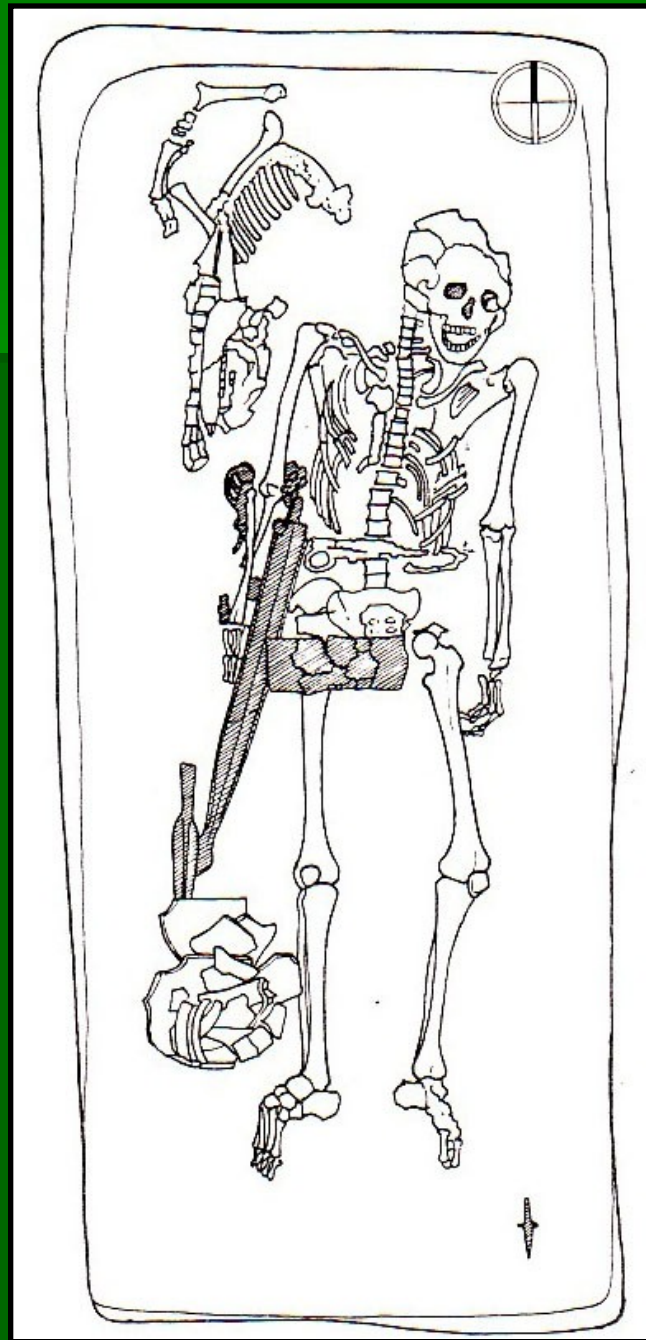


LTB1 - LTC1 - OBDOBÍ PLOCHÝCH POHREBIŠŤ

- PR: - kostrový,
nahrazen žárovým
- bohatá výbava hrobů (bojovnícké pohřby – meč, kopí, štít)
 - venkovská sídliště
 - keramika



Plochá pohřebiště

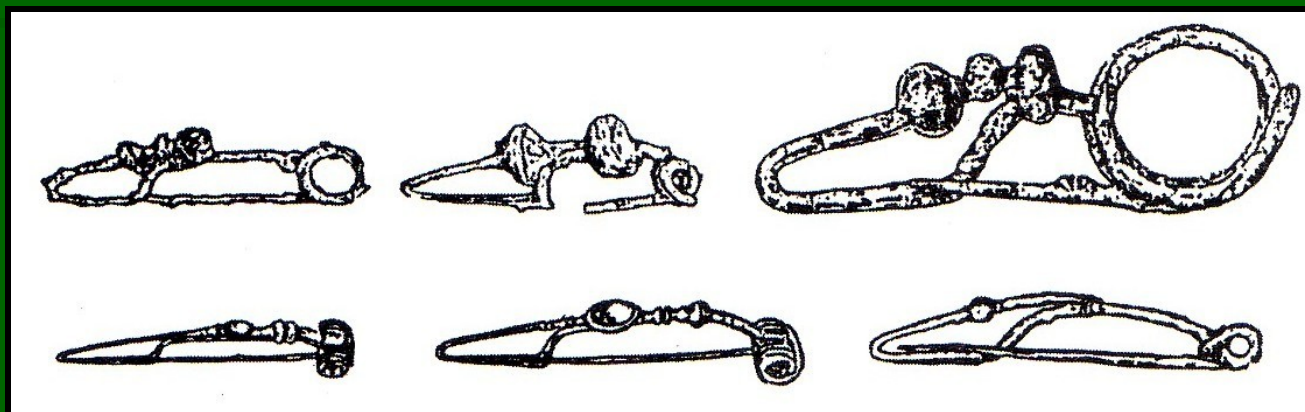


LTB1 - LTC1 - OBDOBÍ PLOCHÝCH POHREBIŠŤ

šperk – bronz, železo

spony – s volnou patkou

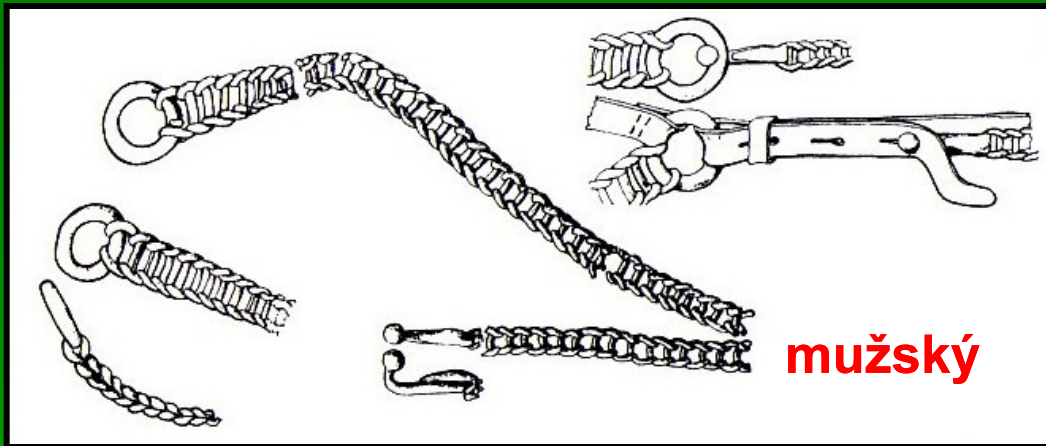
spony - spojené konstrukce



nákrčníky (na Moravě 28
ks), převážně v
ženských hrobech



náramky



opasky

- bronzové
- železné

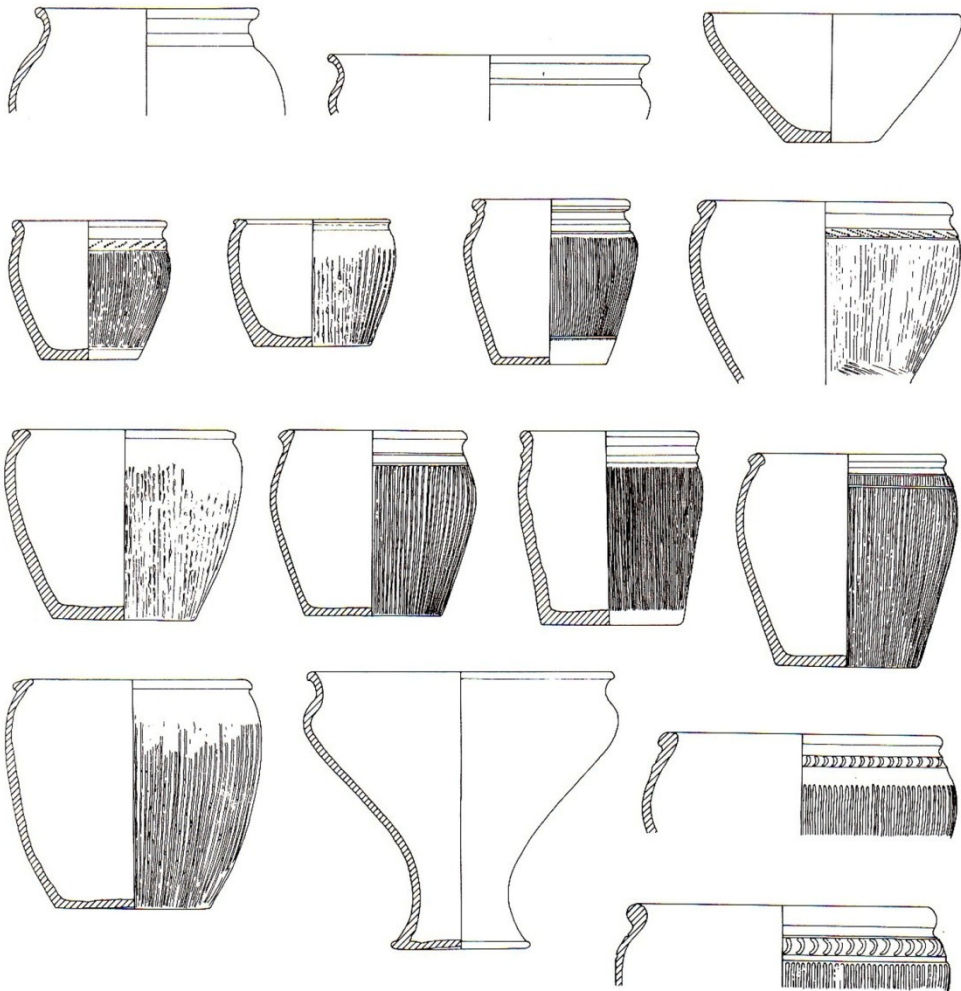
šperk – sklo

- zívěsky
- náramky

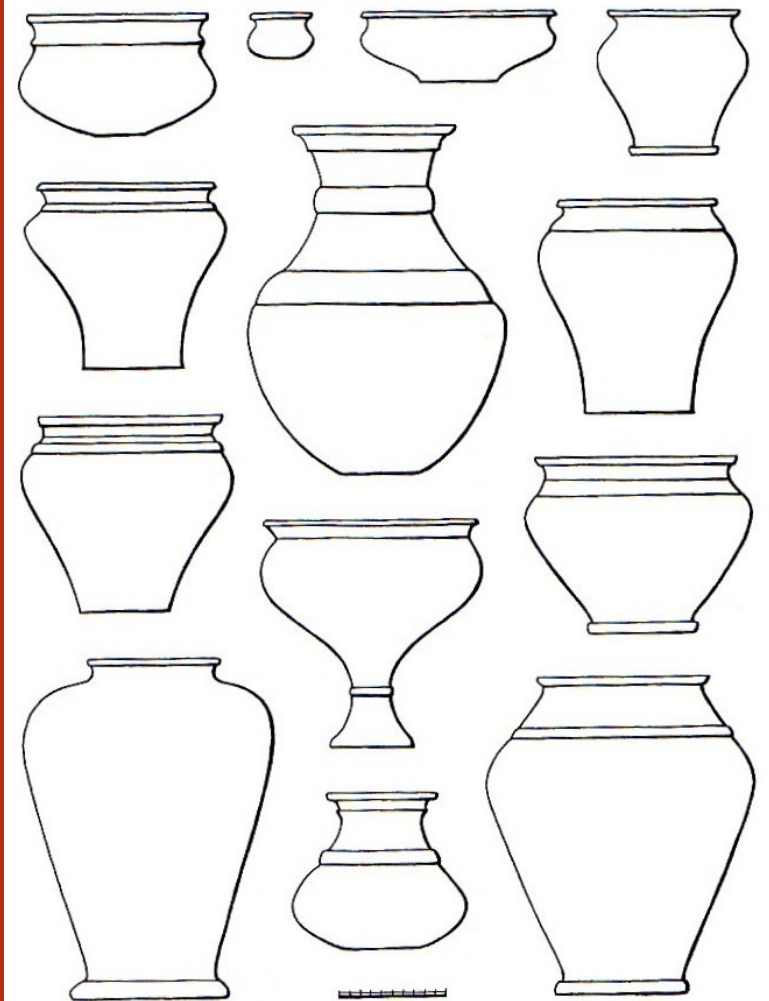


keramika

sídlíštní



hrobová

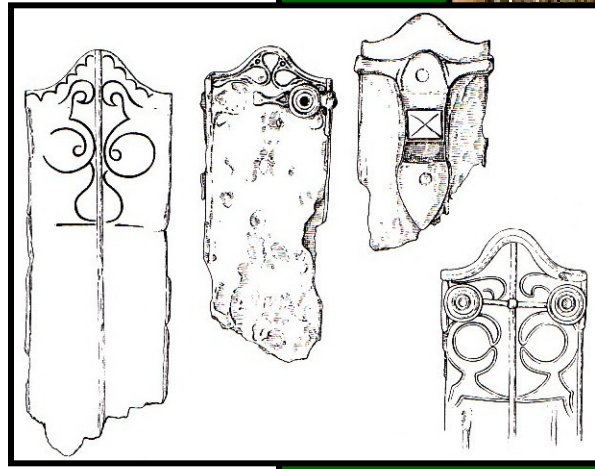
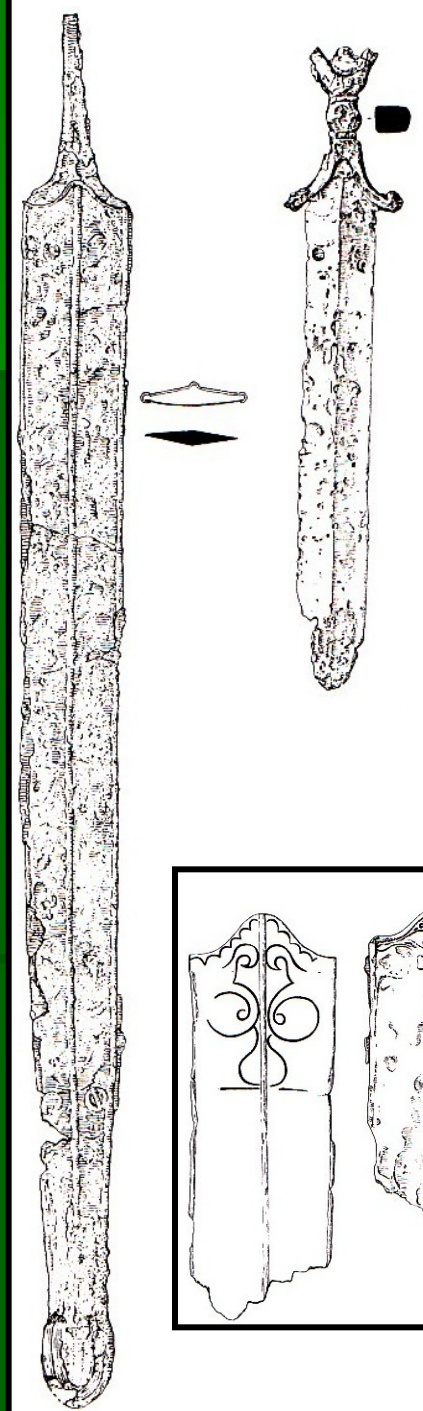
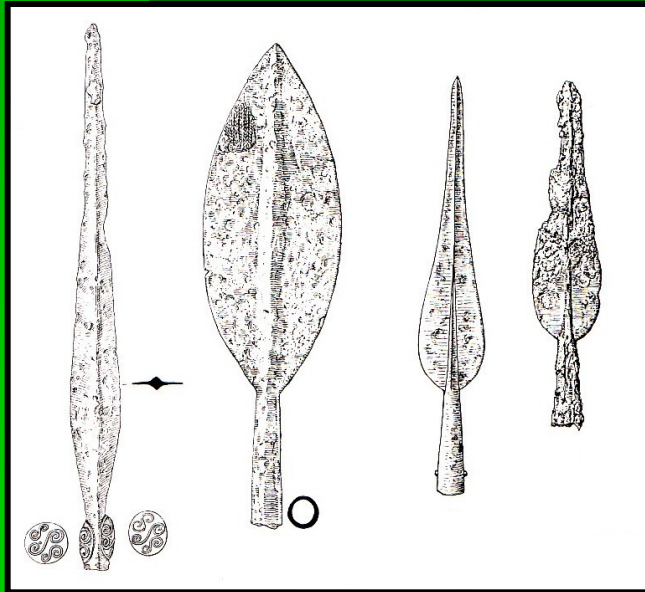


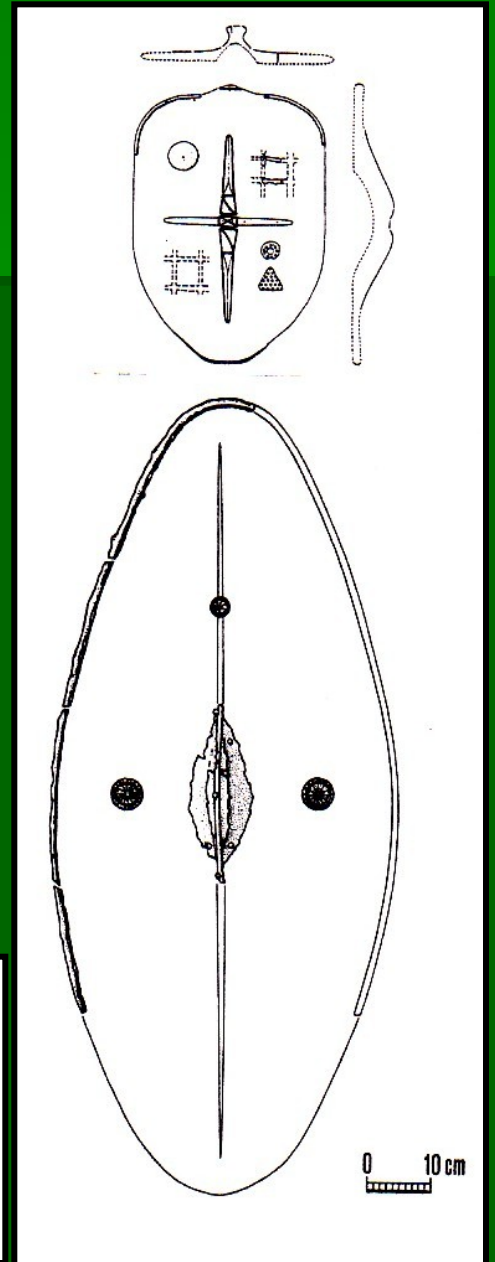
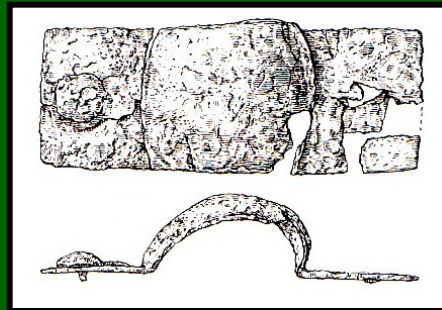
**Rekonstrukce
upevnění
bronzového kování
na dřevěné
soustružené konvici
(Brno – Maloměřice)**



Výzbroj a výstroj

- meče (dlouhé, s antropomorfní rukojetí)
- kopí
- štít
- opasky
- přilby



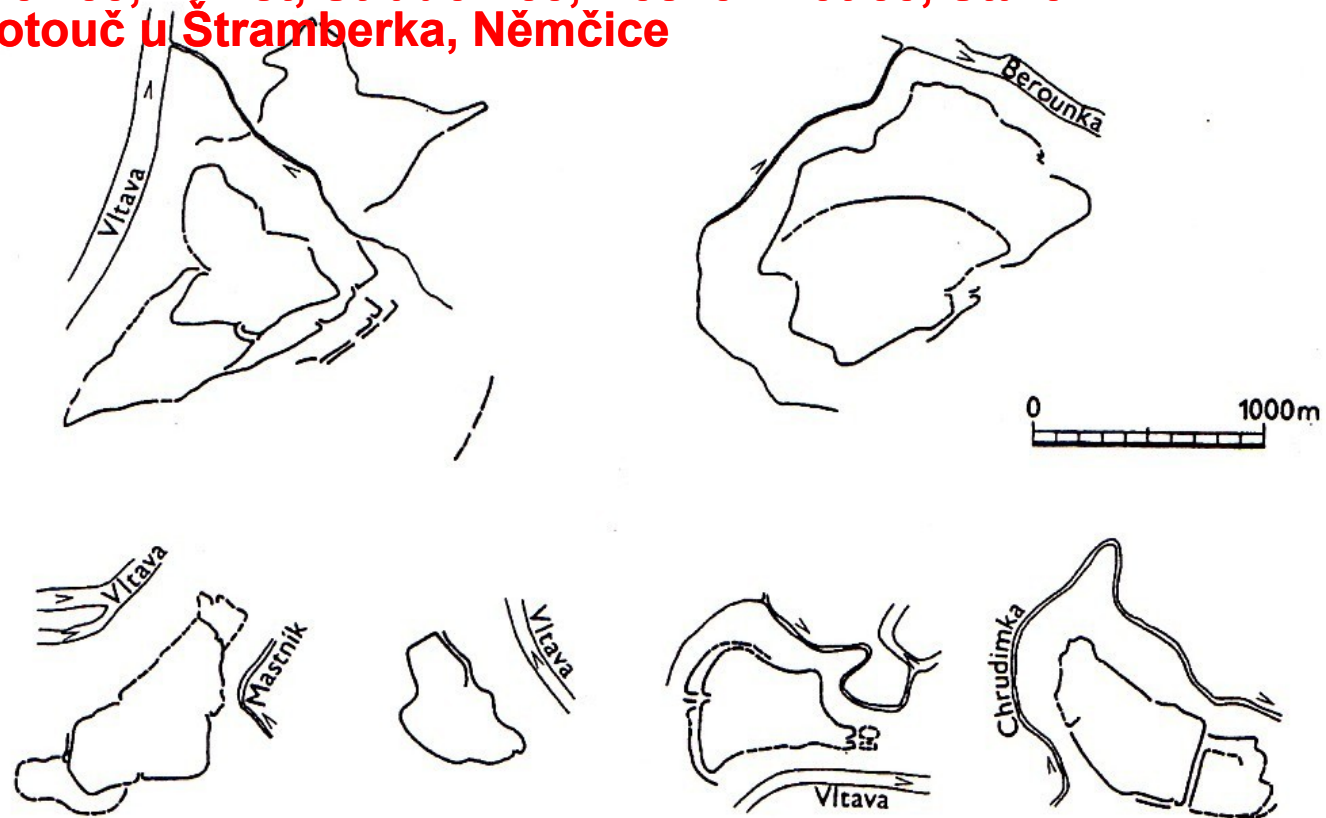


LTC2 - LTD - OBDOBÍ OPPID

Oppida – centra obchodu, výroby, správy a kultu

- rozvinutá fortifikace (kamenná lícní plenta s trémovým skeletem)
- dümýslné brány (klešřovité, ulicovité nebo chodbovité brány)
- strategické členění -několik předhradí
- dvorcová zástavba

▪ **Třisov, Hrazany, Nevězice, Závist, Stradonice, České Lhotice, Staré Hradisko, Hostýn, Kotouč u Stramberka, Němčice**



LTC2 - LTD - OBDOBÍ OPPID

Osídlení podle G.I. Caesara

- funkčně diferencováno

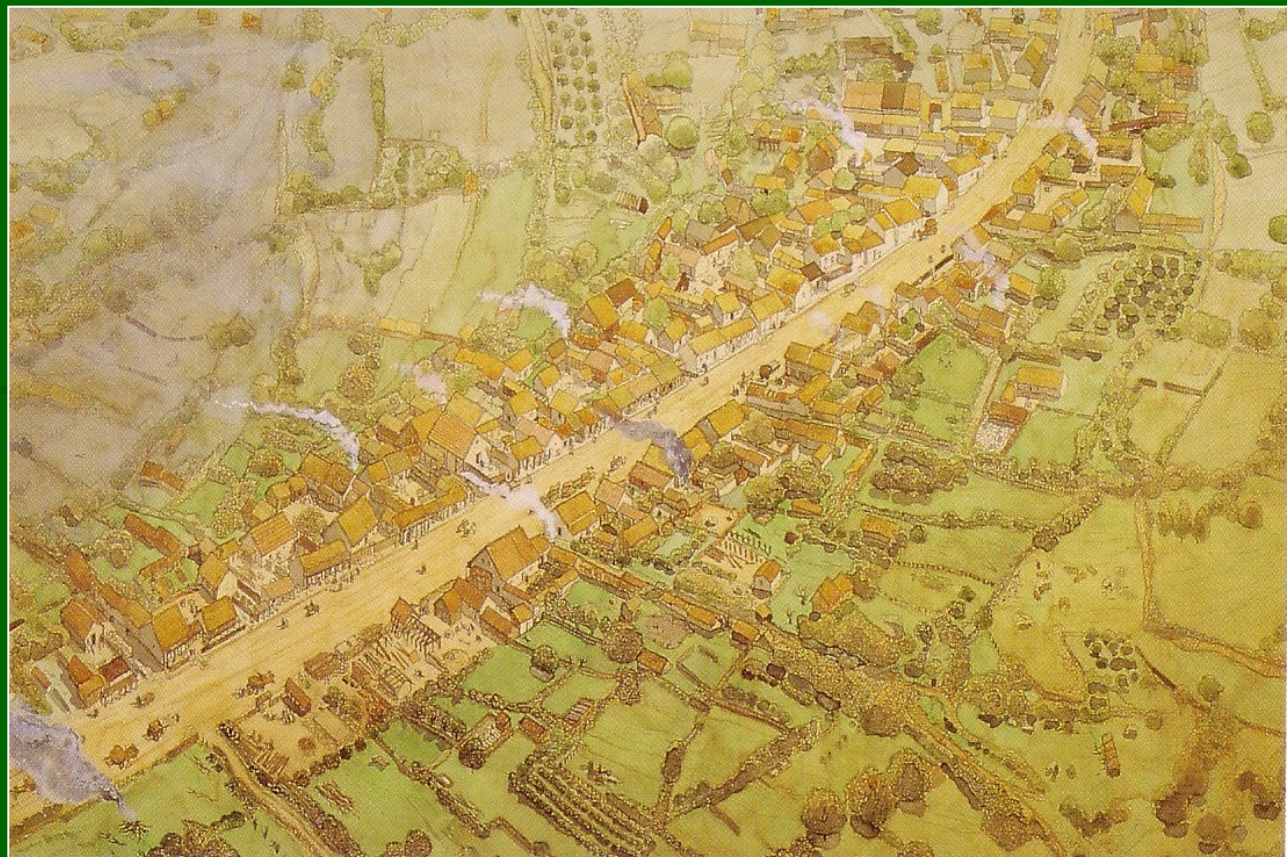
vici

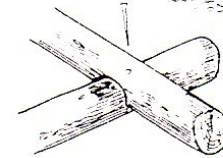
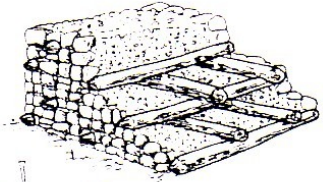
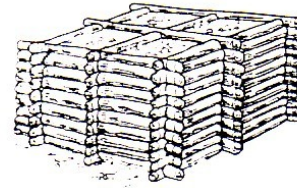
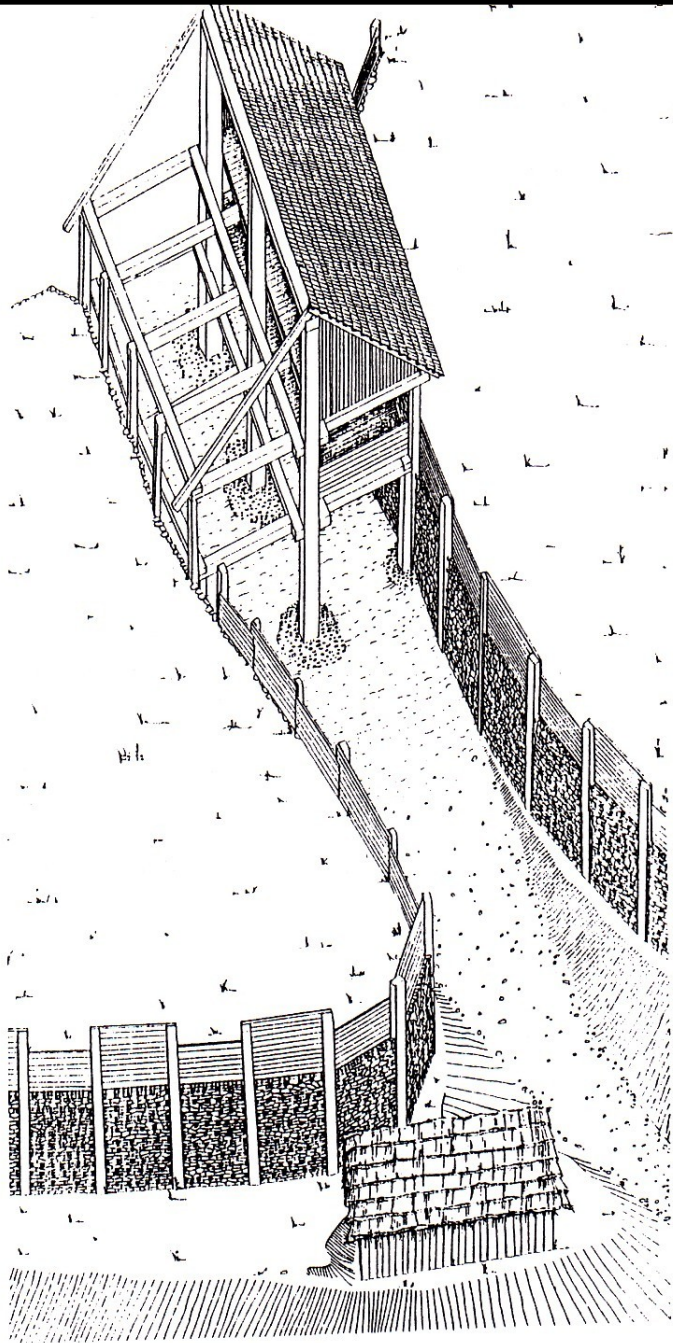
aedificia privata

castella

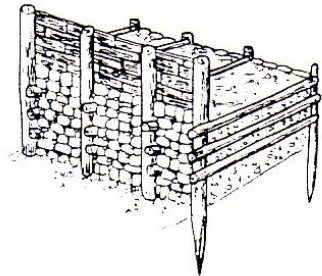
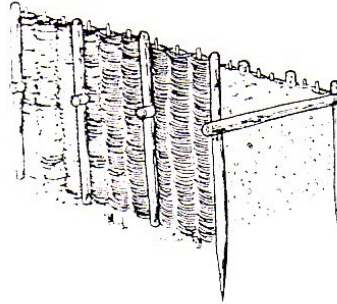
oppida

Bibracte

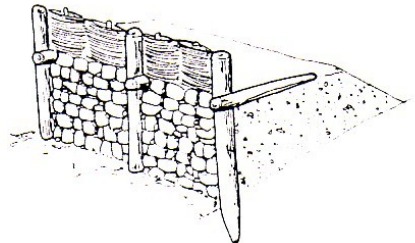
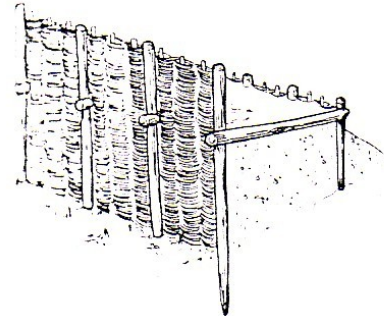




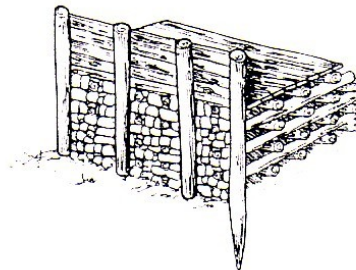
Murus galicus



Altkönig-Preist

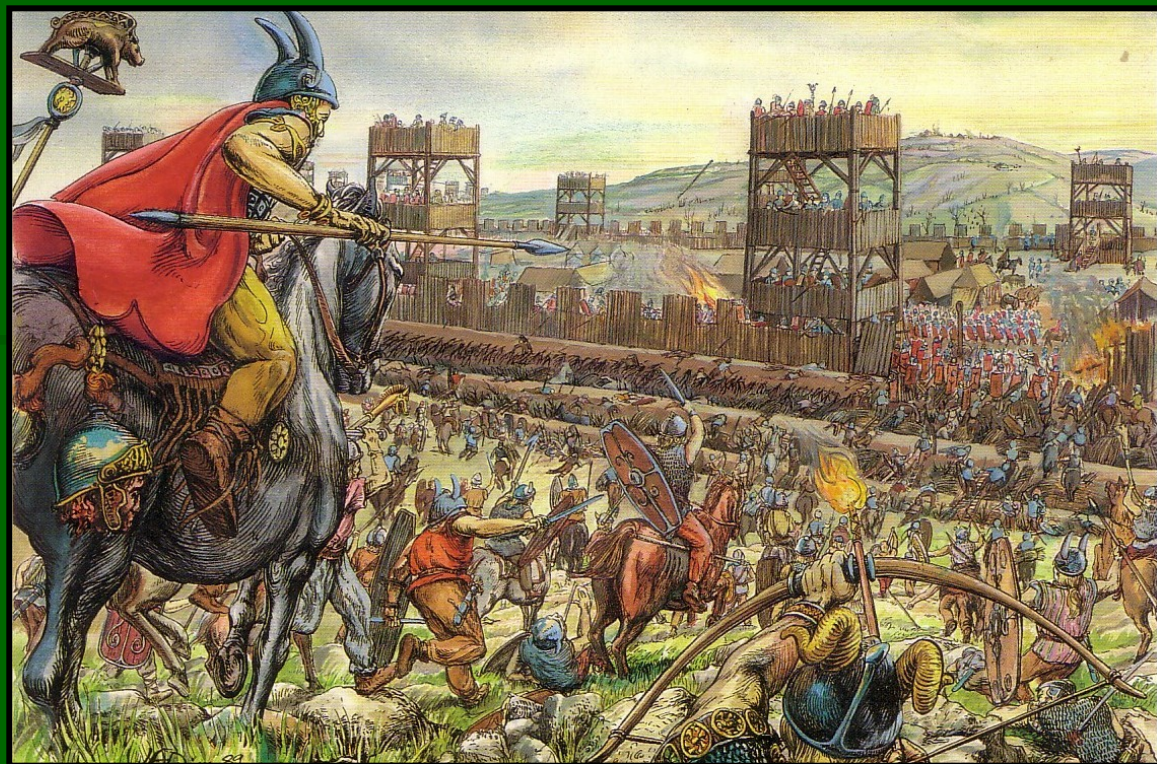
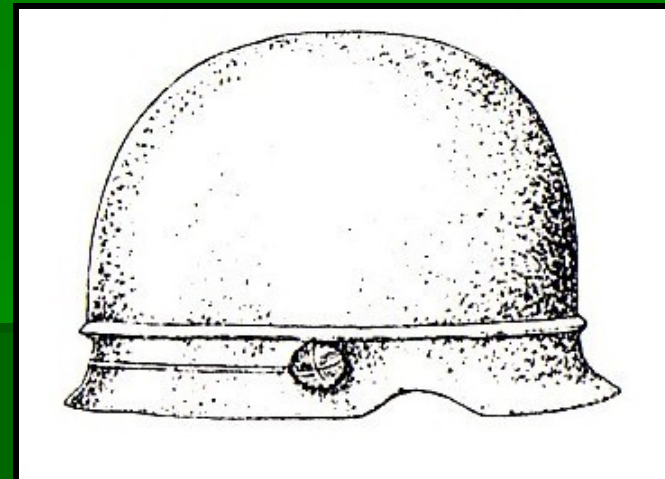
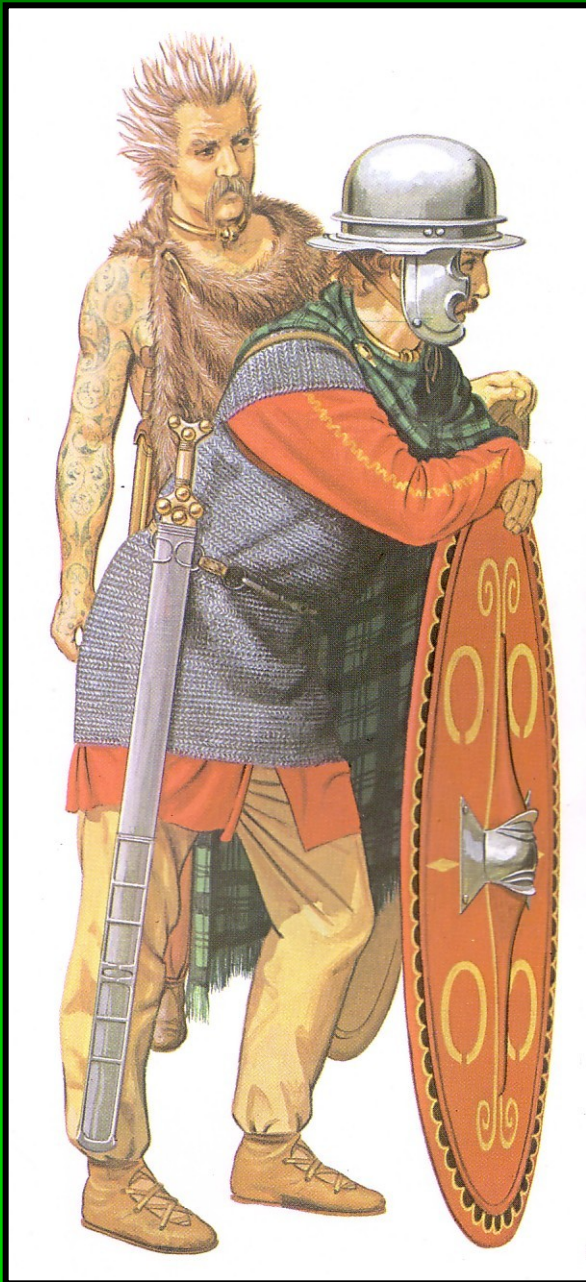


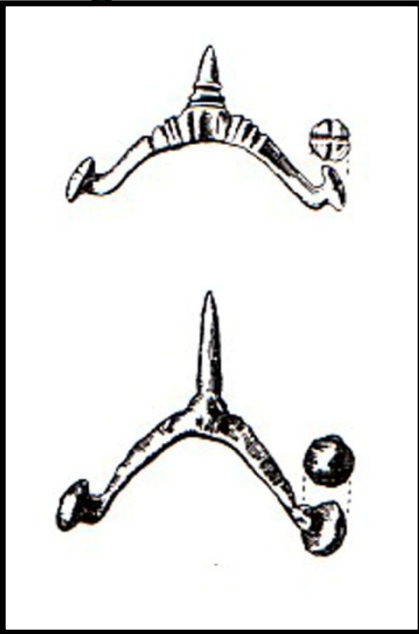
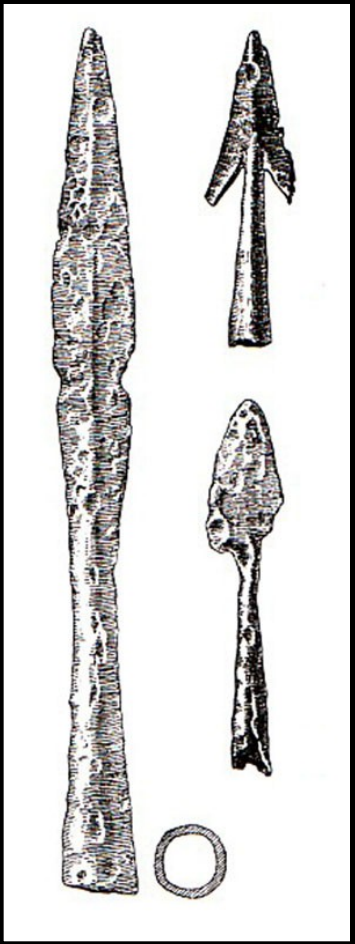
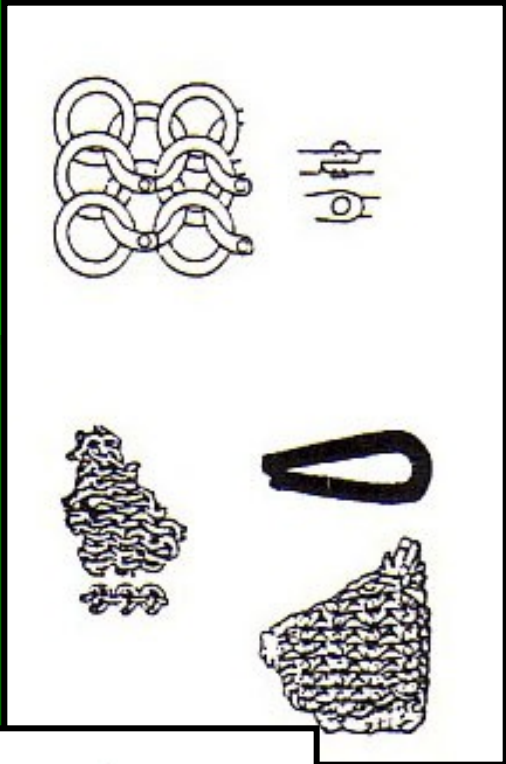
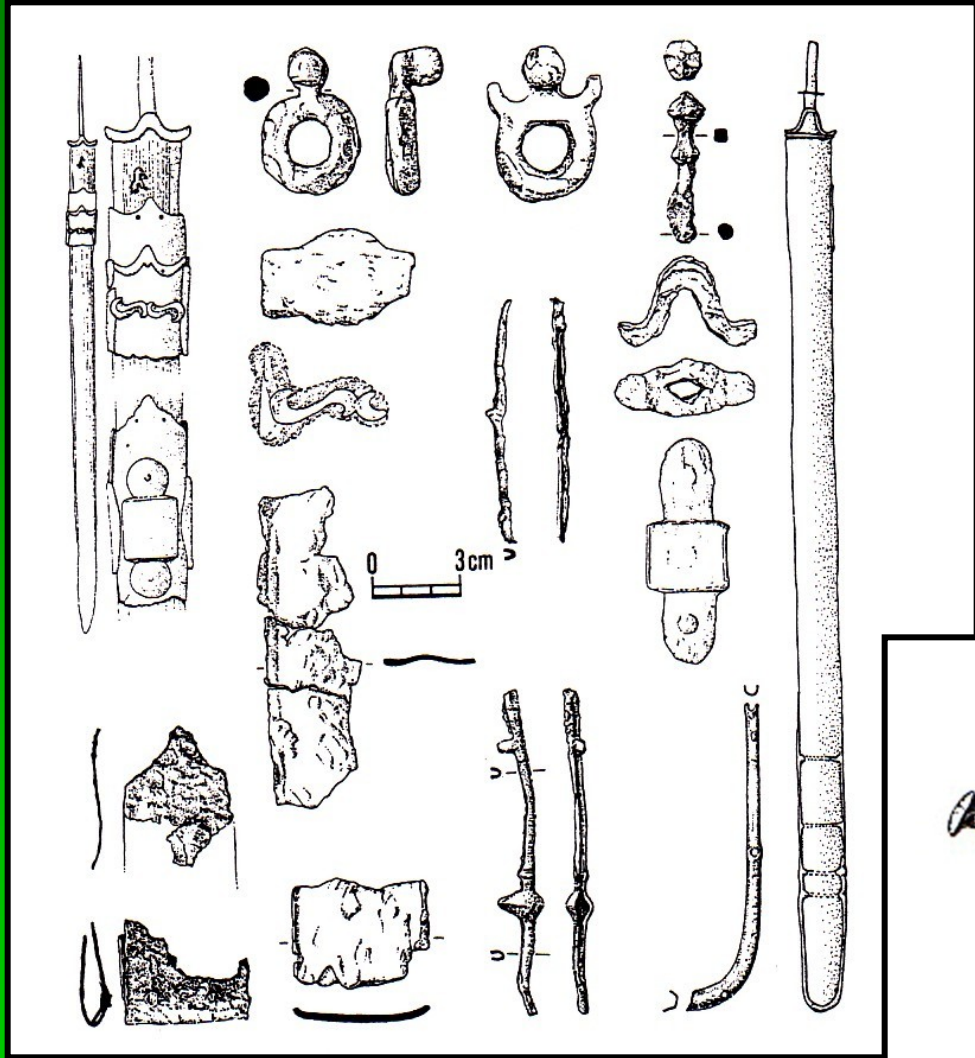
Kelheim



Výzbroj a výstroj

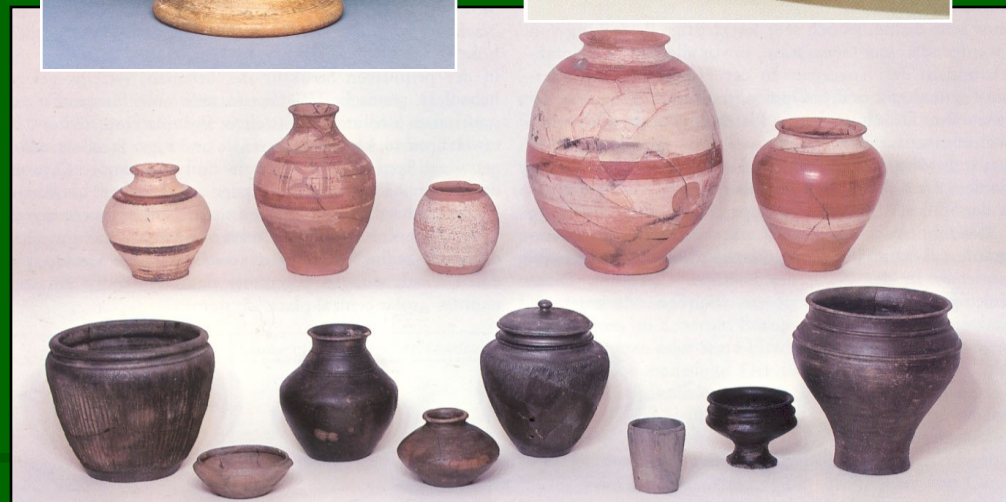
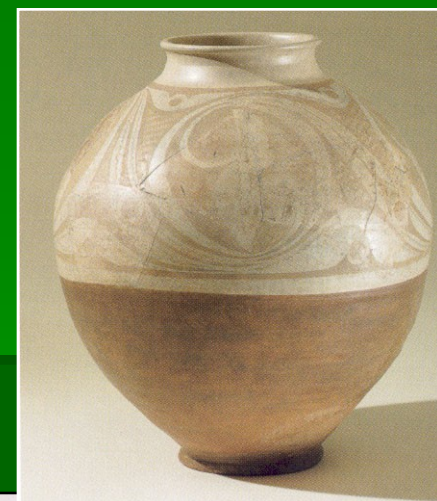
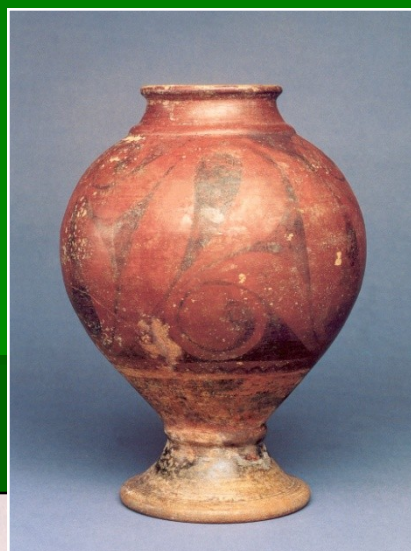
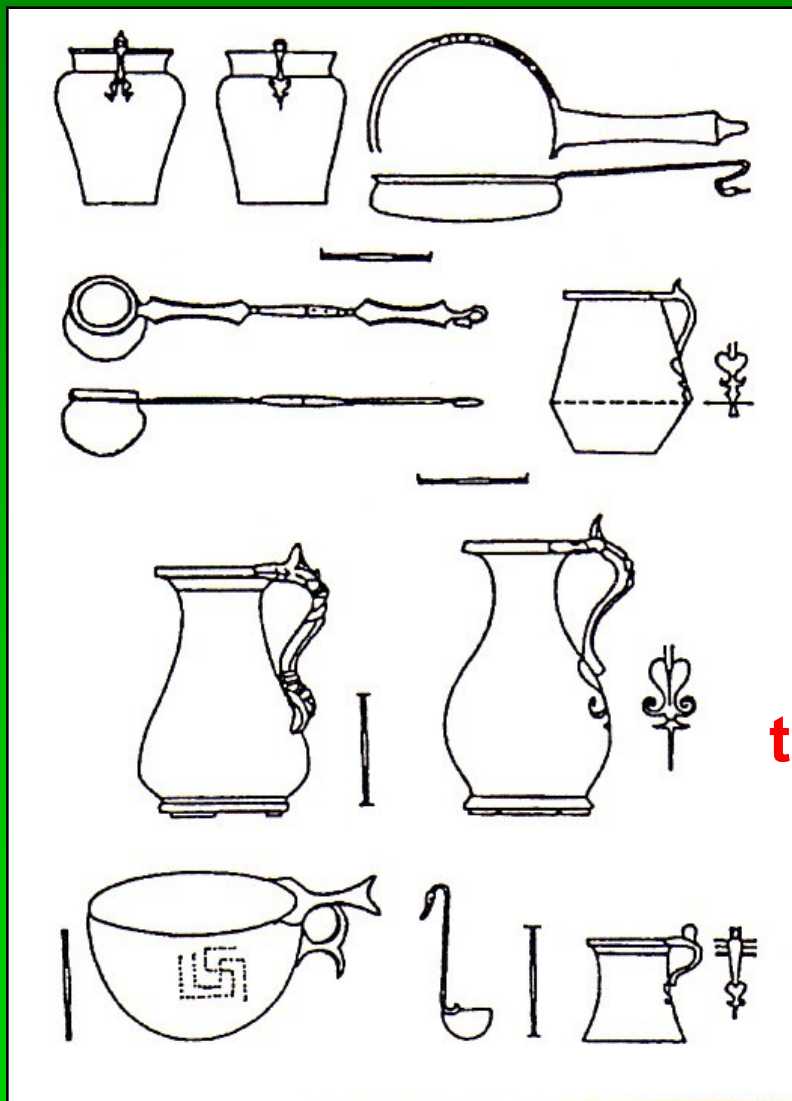
- meče
- kopí
- hroty šípů
- přilby
- drátěné košile
- ostruhy





keramika:

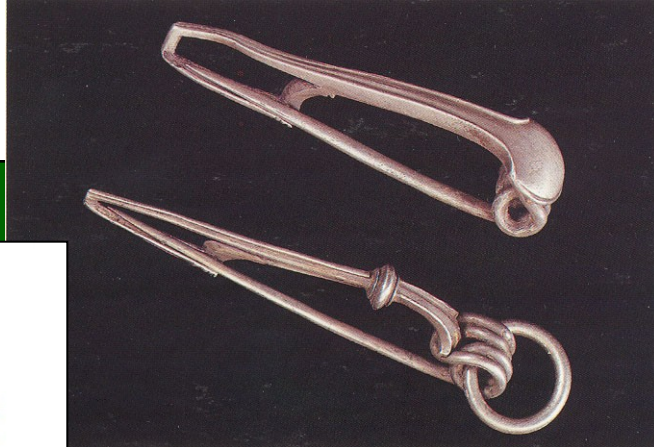
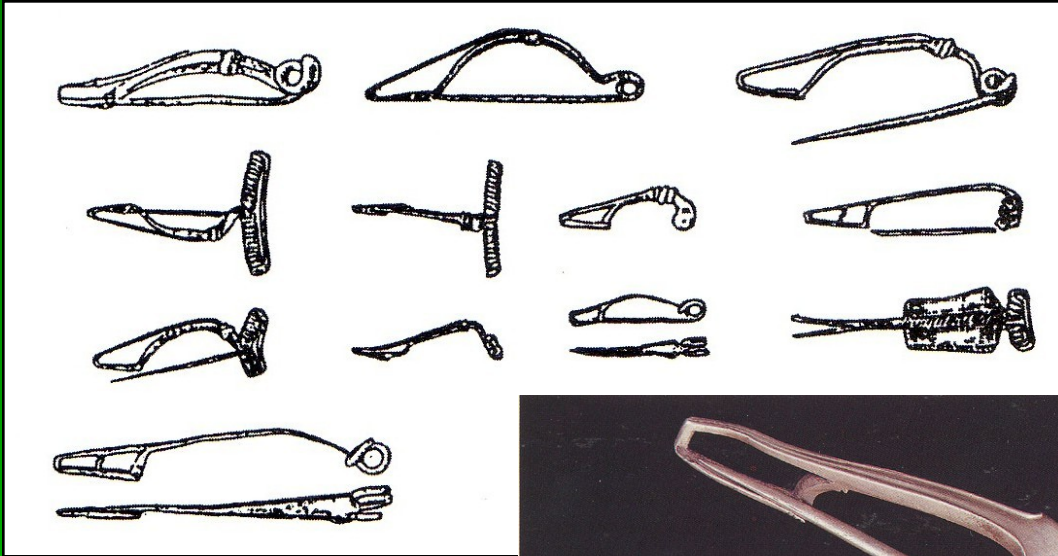
- výzdoba – malování (černé, červené, bílé) – geometrické vzory



toreutika a sklo - importy

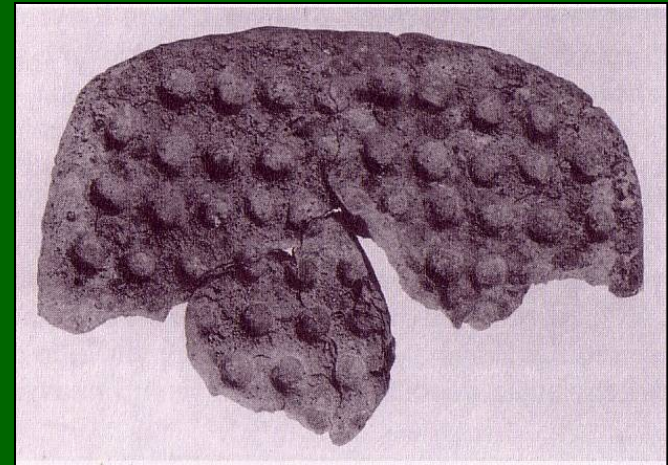


spony – s rámcovým zachycovačem



náramky

mince – zlaté, stříbrné



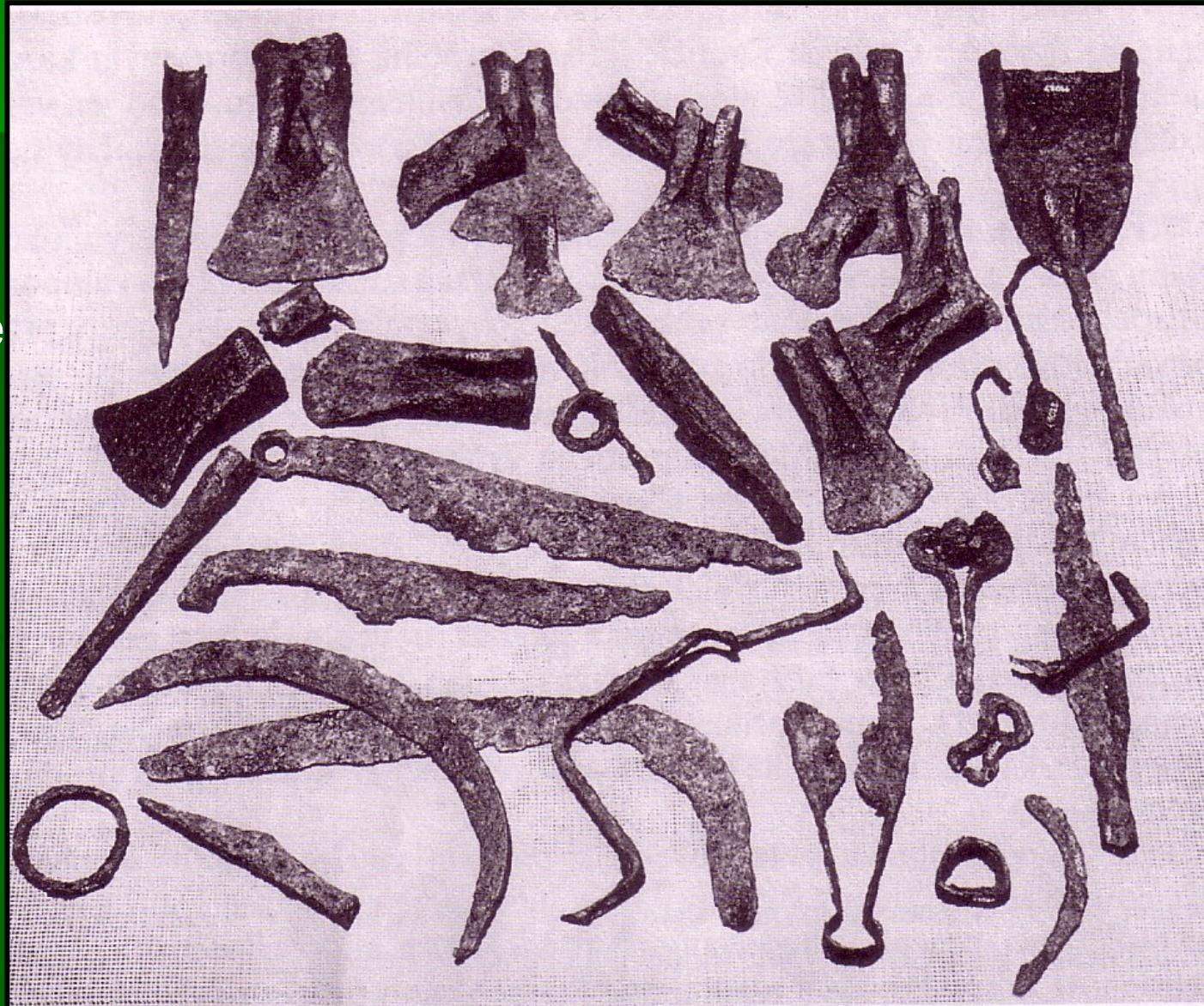
nářadí

- kosa, radlice, krojidla

nástroje

- kladivo, pila, vrták, sekáč, průbojník, sekera, kleště protahováký drátu, pérové nůžky

Depot železných předmětů z Kolína



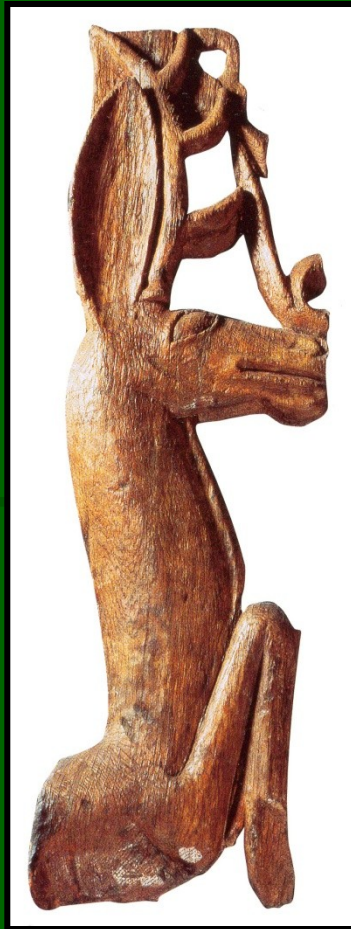
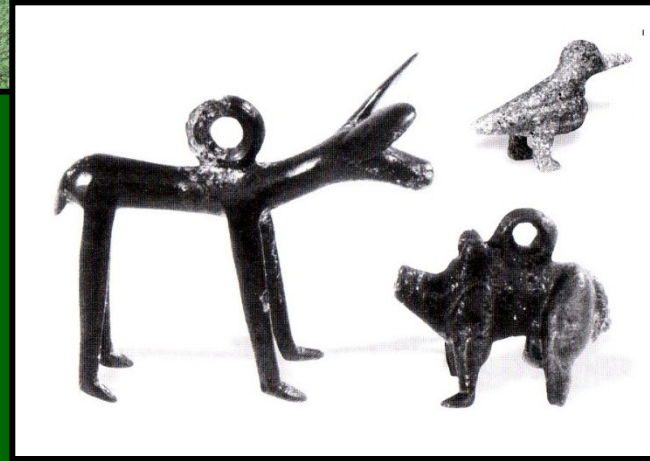
- **PR** – bez projevu

- **KULT:** figurky zvířat – kanec, kola, aj.

 - Gundestrupský kotel

- **druoidové**

- **Viereckschanze** – čtverové nebo obdélné plochy opevněné palisádou a příkopem – kultovní místa – svatyně nebo dvorce (Ludéřov, Mšecké Žehrovice)



Gundestrupský kotel



- zánik keltského osídlení – 50 p.n.l.
- příchod prvních Germánů (kobylská a podmokelská skupina v SZ-Čechách)

Shrnutí

-periodizace

- HD3 – importy, toreutika,
mohylové pohřby

- LTB1-LTC1 období plochý
pohřebišť, hrobová výbava

- LTC2-LTD období opid, naše
oppida, charakteristika oppid

- zbraně, keramika

- kult, problematika tzv.

Viereckschanze