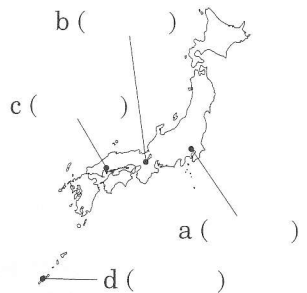


- | | |
|-------------------------------|---|
| ④ 広場 (ひろば) square; open space | |
| ② 建物 (たてもの) building | ⑥ 戦争 (せんそう) war |
| ③ 昔 (むかし) old days | ⑦ 手 (て) hand; arm |
| ⑤ ビル office building | ⑧ 通る (とおる) to pass; to go through [<i>u-verb</i>] |
| ④ 地下 (ちか) underground | ⑧ ホームレス homeless |

A. 質問に答えてください。(Answer the questions.)

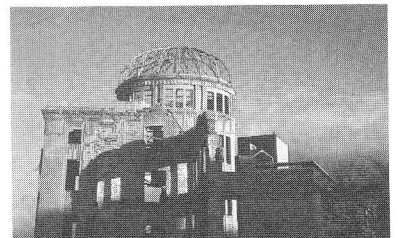
- あなたはどんな所に行ってみたいですか。どうしてですか。
- (1)-(4)はどんな所ですか。行ったことがありますか。
 (1) 広島・宮島 (2) 沖縄 (3) 京都 (4) 東京
ひろしま みやじま おきなわ きょうと
- 上の(1)-(4)は右の地図の a-d のどこですか。
ちず



B. 四人の日本人が好きな所を紹介しています。読みましょう。

① 広島と宮島
ひろしま みやじま

- 広島は私が生まれた町です。広島には原爆ドームがあります。1945年8月6日、広島に世界で初めて原爆が落とされました。*この原爆で二十万人の人が死にました。広島の人
- 爆を忘れてはいけないと思い、原爆ドームを残しました。近くには平和記念資料館*があり、原爆について読んだり、写真を見たりできます。ここに来た人は、平和の意味について考えます。広島



原爆ドーム
げんぱく

1.5 忘れてはいけないと思い

In the written language, sentences can be connected by using either the stem or *te*-form of the verb.

原爆を忘れてはいけないと思い、原爆ドームを残しました。
 =原爆を忘れてはいけないと思って、原爆ドームを残しました。

広いので、自転車を借りたほうがいいでしょう。嵯峨野には竹がたくさんあり、竹で作ったおみやげを売っています。

川のそばをトロッコ列車*が走っています。列車から見える山と川の景色はとてもきれいです。

●トロッコ列車 (トロッコれっしゃ) small train usually for tourists

4 東京・新宿



1 私は子供の時、新宿駅の近くに住んでいました。今は、新宿には高い建物がたくさん立っていますが、昔はまだあまりビルはありませんでした。1965年ごろ、西口に地下広場ができました。学生がギターを弾いたり歌を歌ったりしていました。そのとなりでは、戦争で手や足をなくした人が通る人にお金をもらっていました。

最近、新宿にはホームレスの人がたくさんいます。日本はお金持ちになりましたが、昔も今も、お金がぜんぜんない人もいます。寝ているホームレスの人のそばを、近くの会社で働いている人が毎日急いで通ります。

大きい会社とホームレス。今の新宿には「見える日本」も「見えない日本」もあるんです。

C. 質問に答えてください。

1. ①を読んで、次の質問に答えましょう。

- 原爆が世界で初めて落とされた所はどこですか。それはいつでしたか。何人の人が死にましたか。
- 平和記念資料館で何ができますか。
- 宮島はどんな所ですか。
- 宮島で食べ物を持っている人は、どうして気をつけなくてはいけないのですか。