

Průvodce Čínou 21. století



„Residenční projekt 27 zlomil srdce migranstkým dělníkům“, performance dělníků z Zhengzhou, kterým developer dluží 260,000 RMB na mzdách, 29.12.2010.

témata

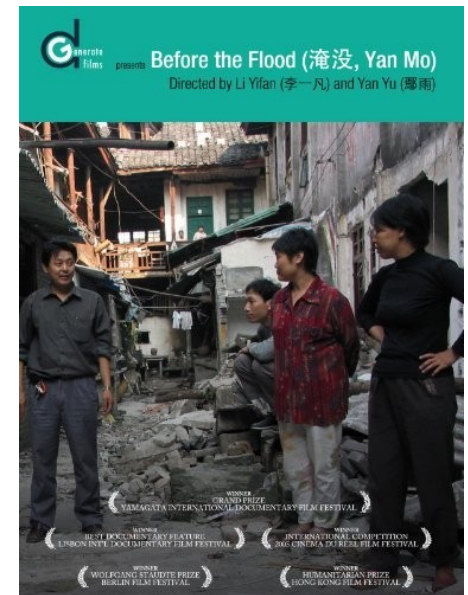
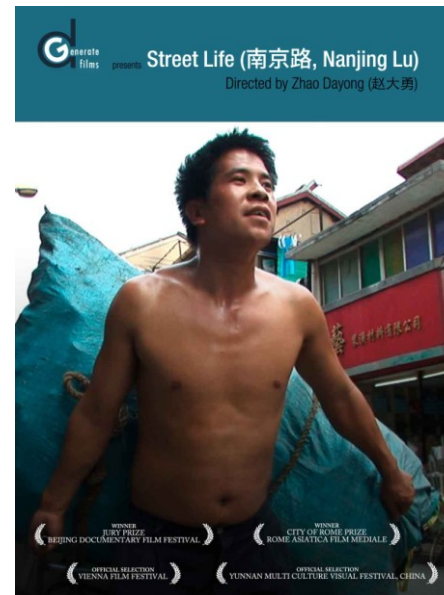
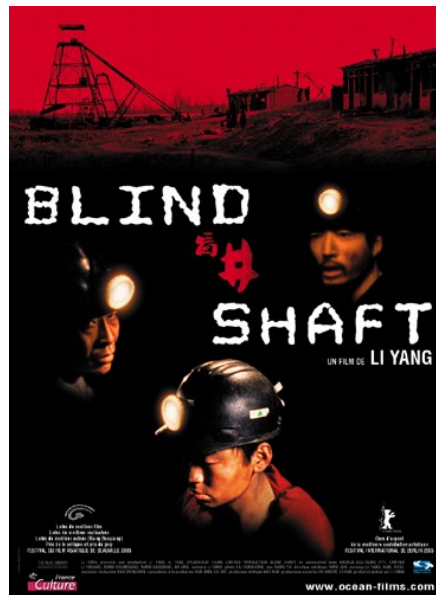
- regionální nerovnost
- migrace
- pracovní podmínky
- sociální systém

Zdroje informací – NGO, knihy, filmy

China Labour Bulletin (<http://www.clb.org.hk/en/>) Hongkong

China Labour Watch (<http://www.chinalaborwatch.org>) USA

Nový čínský dokument (<http://dgeneratefilms.com>)



Regionální nerovnost v ČR

Zdroje nerovnosti:

Populace

Geografické podmínky

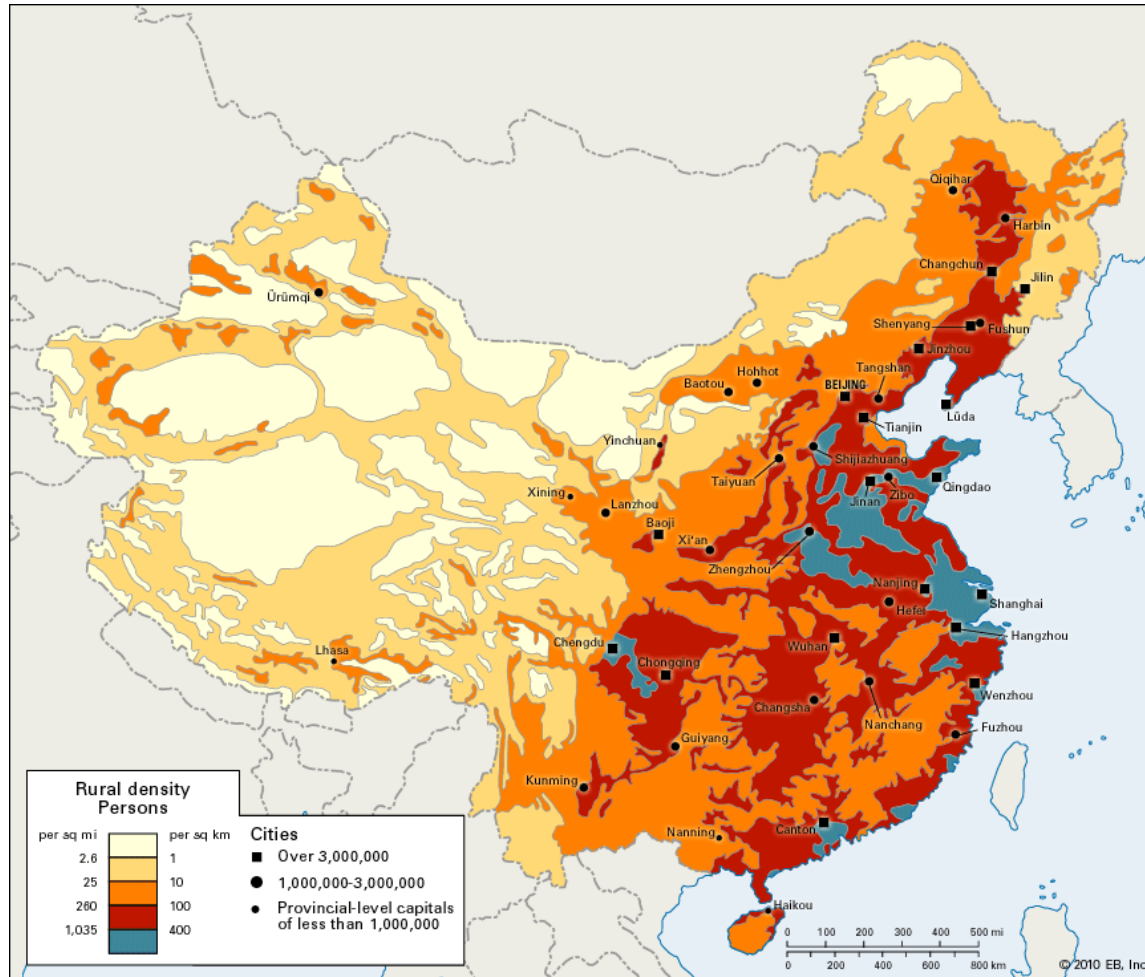
Doprava a infrastruktura

Historický vývoj a politická podpora

Vazby na zahraniční komunity

- města x venkov
- pobřeží, povodí řek, nížiny x hory, pouště, prales
- Hanové x etnické menšiny
- východ x západ
- centrum x periferie

Rozložení populace



ČR - průměrná hustota zalidnění 133 obyvatel / km²

HDP na osobu



HDP na osobu ČR 2011 - 25 900 USD

Migrace - motivace

Vnitřní (*liudong renkou*)

minulost

- Nedostatek zemědělské půdy (růst populace, civilizační rozvoj, proměny životního prostředí)
- Kolonizace, vojenská tažení, nucené vysídlování

současnost (*liudong renkou*)

- Nedostatek pracovních příležitostí
- Nerovné platové podmínky
- Zánik systému *hukou*
- Ekonomické reformy a rozvoj, rozvoj kapitalismu, zahraniční investice a průmysl, budování měst a infrastruktury
- Dosídlování periferních oblastí (ekonomická a národnostní politika)

Vnější (*huaqiao, huaren, huayi*)

Minulost

- Nedostatek zemědělské půdy (růst populace, civilizační rozvoj, proměny životního prostředí)
- Rozvoj námořní dopravy, mezinárodního obchodu a migračních sítí (JV Asie)
- Politická a náboženská emigrace

Současnost

- Nedostatek pracovních příležitostí
- Existence transnacionálních migračních sítí, řetězová migrace (ekonomický vzorec), slučování rodin
- Studium v zahraničí
- Otevření se světu, mezinárodní obchod, globalizace, migrace do Číny (cizinci)
- Transitní migrace, zpětná migrace a re-emigrace (Hongkong, Taiwan)

Vnitřní migrace - *liudong renkou*

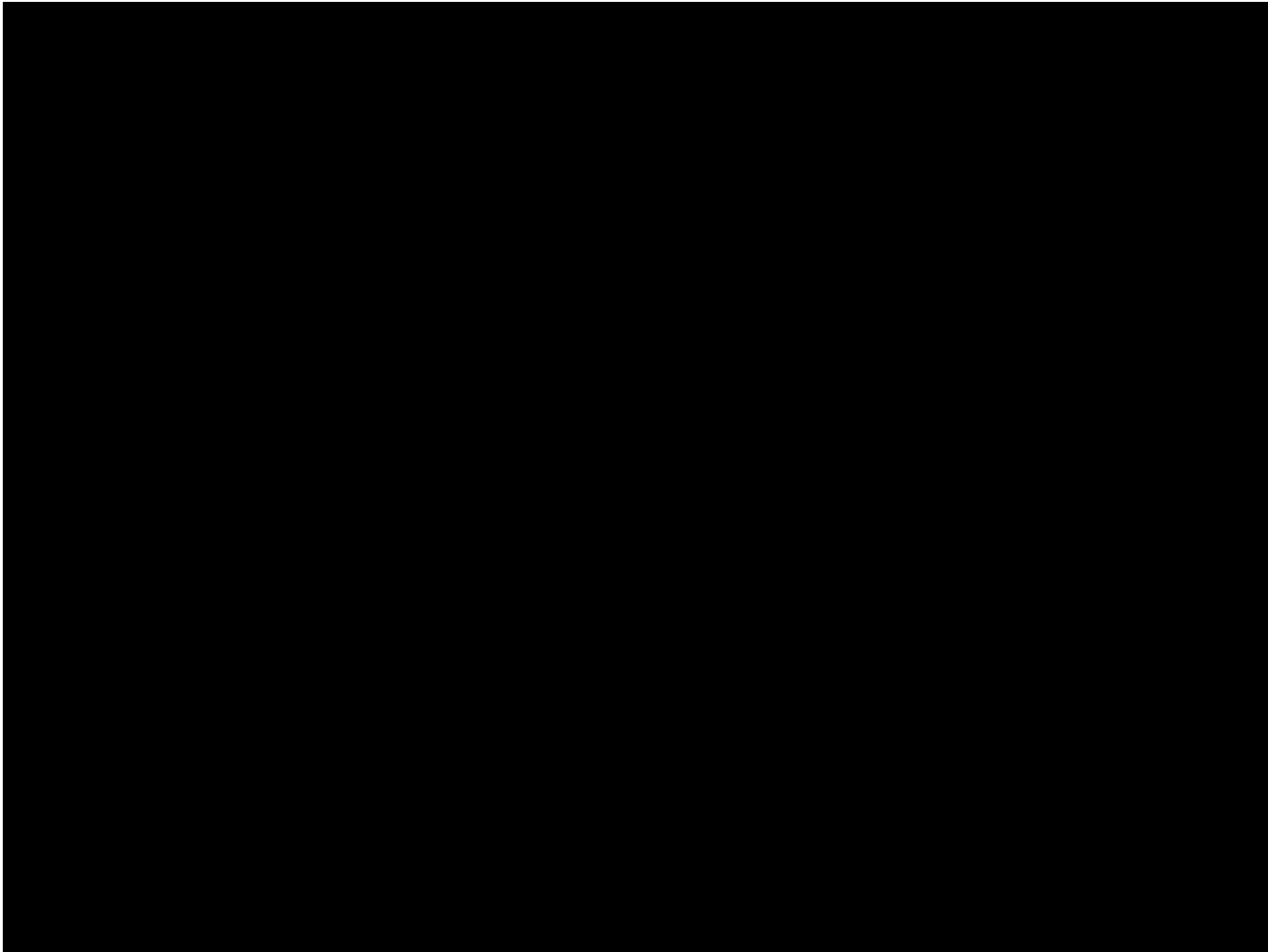
252 780 000 osob pracovalo v roce **2011** mimo oblast své registrace v ČLR (4.4% nárůst oproti roku 2010)

- 158 630 000 mimo provincii původu (3.4% nárůst oproti roku 2010)
 - 94 150 000 v provincii původu (an increase of 5.9% compared to 2010).
- (data čínského národního statistického úřadu)

Budoucí vyhlídky:

- Odhady hovoří o dalších 243 milionech migrantů do roku 2025
- Městská populace Číny by se tím rozrostla na 1 miliardu
- Polovinu obyvatel ve velkých městech byv té době tvořili migranti

Růst populace a migrace od roku 1978 (Economist)



Vzorce vnitřní migrace

- 1-2 migrující generace od roku 1978 se vrací domů na venkov
- 2-3 zůstává ve městech
- Rodiče a děti zůstávají na venkově, produktivní generace migrují za prací a posílají peníze domů (70% tvoří osoby staré 15-35 let)
- Návštěvy domova během státních svátků, pravidelné dopravní kolapsy

směr migrace:

- z blízkého venkova do SEZ (Shantou, Shenzhen, Zhuhai, Xiamen, ostrov Hainan)
- z venkova do regionálních měst
- z vnitrozemí (Anhui, Jiangxi, Henan, Hunan, Hubei, Guangxi, Sichuan, Hebei) do pobřežních měst a provincií
 - Guangdong (15 mil.)
 - Shanghai (3,1 mil.), Beijing (2,5 mil.)
 - Jiangsu (2,5 mil.), Zhejiang (2,0 mil.), Fujian (2,1 mil.)
- z vnitrozemí do pohraničních regionů (Tibet, Qinghai, Xinjiang, Vnitřní Mongolsko, Heilongjiang) a nových SEZ (Chongqing, Kashgar, Chengdu)

System domáci registrace - *hukou*

Pololegální status vnitřních migrantů ve vlastní zemi

1958 – 1978 striktní pravidlo, kontrola pohybu osob uvnitř státu

Od roku 1978 pravidla uvolňována, vyhoštění pouze jako krizový nástroj kontroly

Bez registrace v místě pobytu nejsou zajištěny sociální služby státu zejména ve zdravotnictví, vzdělávání a bytové politice

Od 1990 dočasné povolenky k pobytu ve městech (placené), dědičnost *hukou* po otci i matce

Negativa systému *hukou*:

- Nerovnoprávnost občanů ČLR (apartheid)
- Rozbití rodinných vztahů a vazeb
- Překážka přirozeného ekonomického rozvoji
- Rozvoj migrantských ghett a předměstí bez služeb a infrastruktury
- Úpadek práv a ochrany pracujících
- Růst kriminality a bezpečnostních rizik

Negativa vnitřní migrace:

- Škody na životním prostředí
- Přelidněnost měst
- Vylidňování venkova
- Přetěžování dopravní infrastruktury
- Vznik nestabilního prostředí s vysokou mírou sociálního pnutí (ekonomické, politické, etnické, náboženské)
- Vyčerpávání místních zdrojů (voda, elektrická energie, palivo, hromadění odpadů)

Pracovně-právní prostředí v ČLR

Typické formy ekonomických subjektů:

Státem vlastněné podniky (SOE)

Joint Venture se zahraničním partnerem (JV)

Městské a vesnické podniky (TVE) – forma soukromého podnikání

Nízká úroveň pracovního práva a ochrana práv pracujících:

- neexistence nezávislých odborů
- státem kontrolované odbory nadřazují státní zájmy nad zájmy pracujících
- vznik paralelních (ilegálních) institucí
- velké množství protestů

Pracovní a životní podmínky

Práce ve velkých výrobních a industriálních komplexech:

- bydlení a strava uvnitř podniků
- přísný pracovní (přesčasy, náročnost) i životní režim (oddělené ubytovny)
- nízké mzdy a vysoká míra konkurence na pracovním trhu
- dlouhé zkušební doby, zadržování mezd
- slabá kontrola zdravotních podmínek a pracovní ochrany
- diskriminace mladých pracovníků, žen
- neexistence záchranné sociální sítě (zdravotní a sociální pojištění, invalidní důchod atp.)
- vysoká fluktuace pracovní síly
- nárůst protestů pracujících (nová generace migrantů)
- vysoká míra sebevražd





Pozitiva

- Příliv pracovních sil do měst a na východní pobřeží živý ekonomický růst Číny
- Bohatnutí čínské společnosti, zánik extrémní chudoby
- Přístup vesničanů ke lepším možnostem vzdělání a pracovním příležitostem a lepším životním podmínkám
- Dobrodružství a seberealizace
- Zdroj financí pro venkovské oblasti
- Diversifikace trhu práce a pracovních zkušeností
- Rozvoj služeb
- Postupné zlepšování pracovních práv
- Růst střední třídy a postupná proměna společnosti