

RLB361
Náboženství a sociální mozek IV.

Sociální kognice, emoce, zrcadlové neurony, teorie mysli

29.10.2012

LEVYNA

LABORATORY FOR
EXPERIMENTAL RESEARCH
OF RELIGION

WWW.LEVYNA.CZ



- Cíl přednášky:
 - Ukázat mechanismy sociální kognice a jak s nimi pracuje náboženství
- Hlavní argumenty:
 - Sociální kognice je nutnou podmínkou náboženství(?)
 - Mechanizmy sociální kognice odrážejí stavební prvky náboženství
 - Jedinečná forma lidské sociální kognice dala vznik náboženství (?)
- Předpoklady:
 - Informace vázané na médium
 - Neexistují specificky náboženské procesy
 - Náboženství je možné redukovat na menší prvky a zkoumat jejich organizaci



Sociální kognice:

- Výběr, zpracování a využití informací k formulování úsudků a rozhodnutí o sociálním světě
- Sociální poznávání a hodnocení druhých lidí
- Jak lidé myslí o jiných lidech

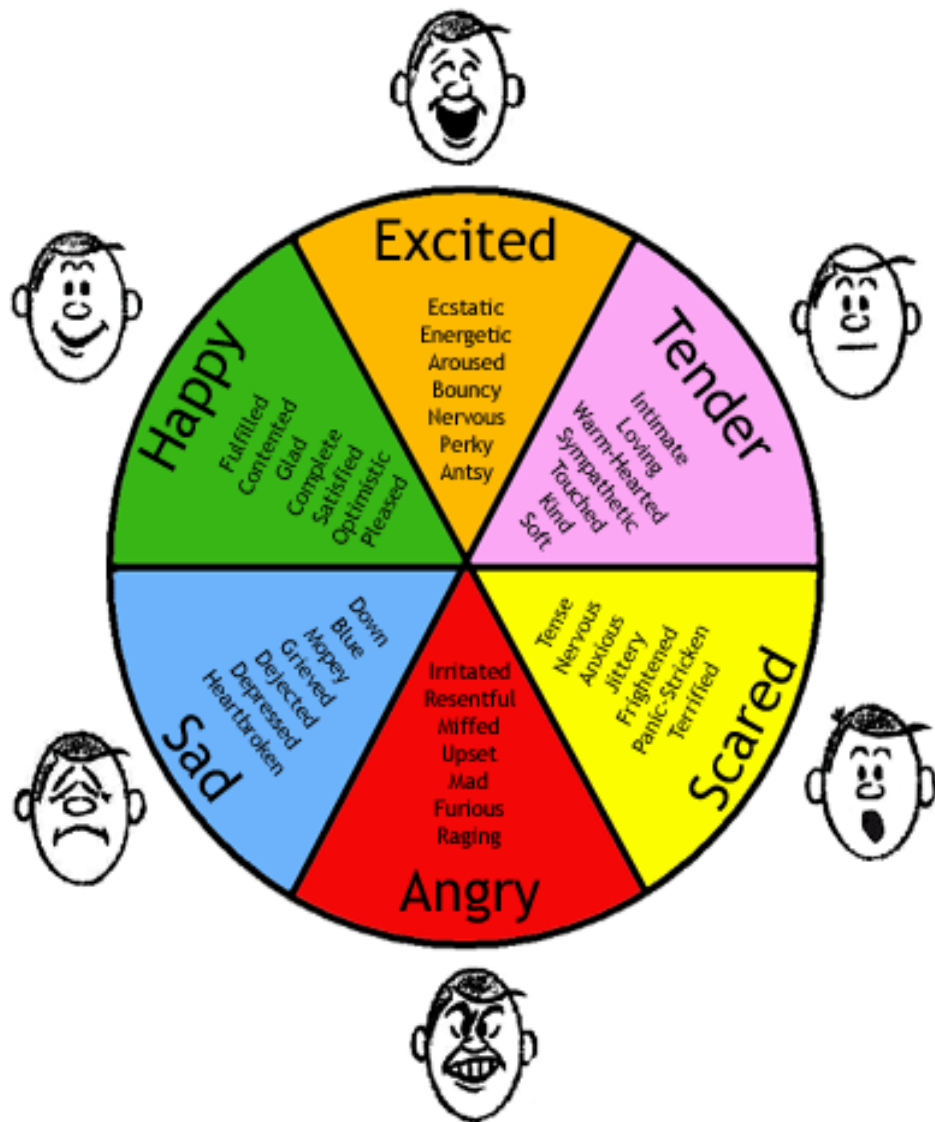


- Sociální psychologie – specificky lidská vůle
vs.
- Sociální biologie, evoluční psychologie – etologie
- Sociálně-kognitivní neurověda – ukazuje, které mechanismy jsou pod vědomou kontrolou a které ne
- Mithen – postupné propojování domén, vývoj od jednoduššího ke složitějšímu
- Kognitivní mechanismus - „hierarchické, mnohaúrovňové struktury, které zahrnují rozdílné funkce vykonávané celkem složeného systému a jeho dílčími částmi.“



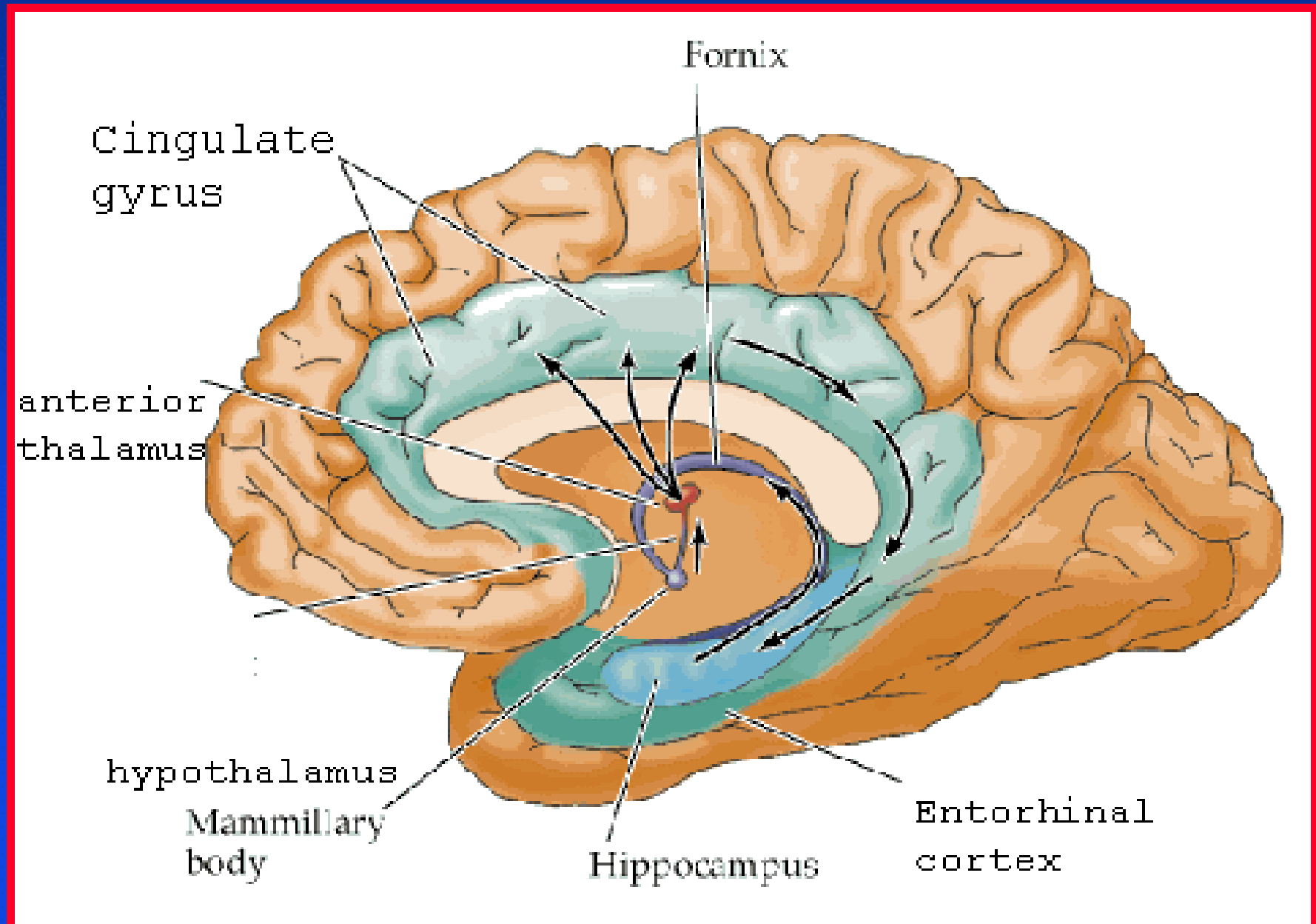
- Základ sociální kognice – sociální signál
- Automatická komunikace → Vědomá, reflektovaná komunikace (pouze lidská?)
- Většina automaticky – nevědomě (na obou stranách)
- Řeč těla, mimika, pachové vjemy,





- emoce-> u dětí jsou silně svázány se soc kog, postupně
- sociální regulace – korelace s vývinem čelních laloků
- Emoce jako všudypřítomný komponent systému
- Základní emoce
- Sociální mozek – selekční tlak – sociální emoce – vina, hanba, ostuda

Limbic System: Papez circuit fig. 7.3





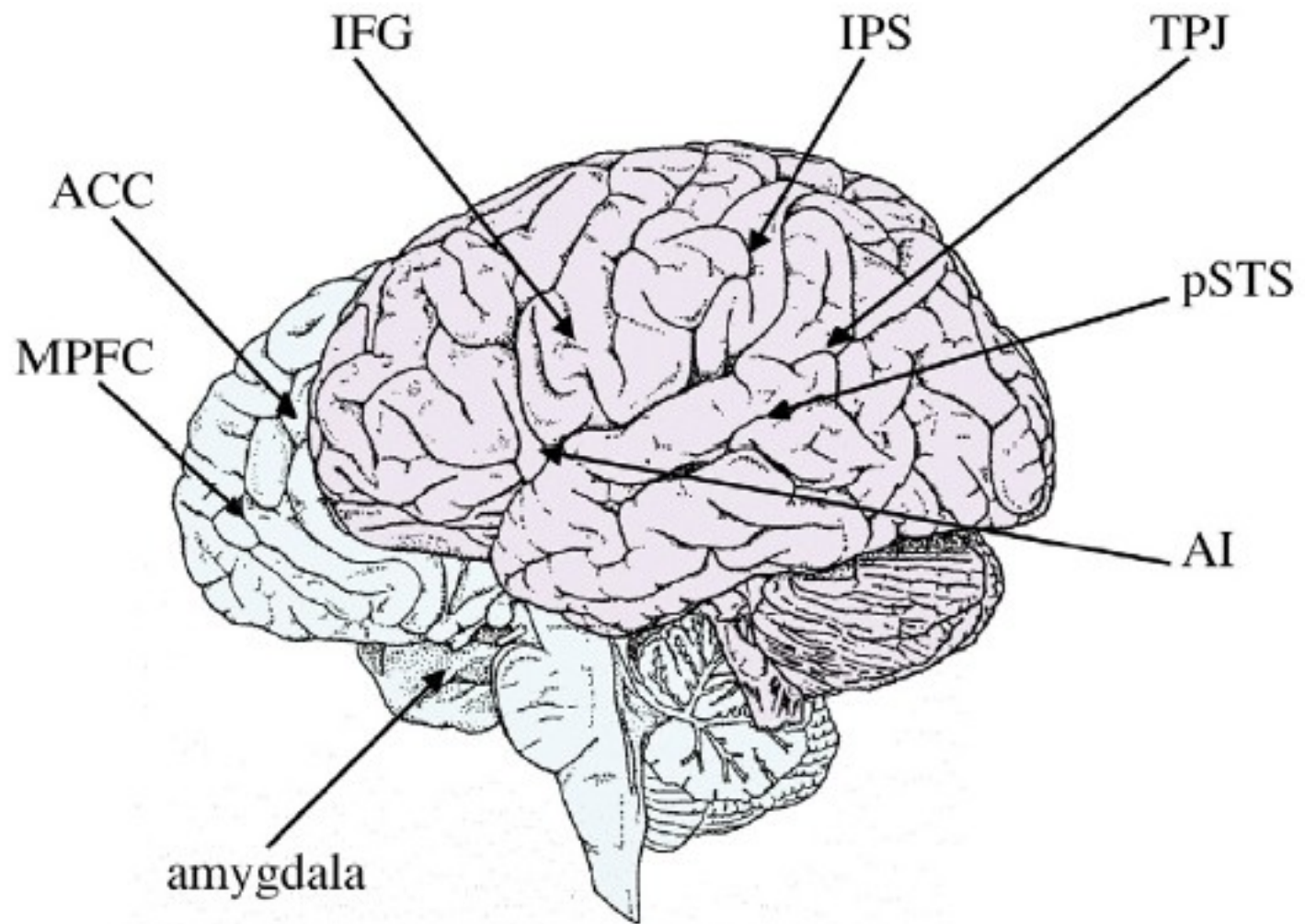
- Visual animals – afektivní komponent vnímání
- Damasio – social markers hypothesis – emoce vedou rychlé rozhodování
- Tváře – 100ms – social judgment – důvěryhodnost, atraktivita
- Motivuje a transformuje chování



- Pozornost – činitel, záměr, cíl
- Visual animals – eye gaze
- Pohyb
zrcadlové neurony
MNS/AON







- Simulation theory - sny
- Emotional contagion – fear, disgust – rychlejší odpověď na hrozbu → zrcadlení šetří energii a umožňuje sdílení zkušeností=učení
- Empatie – emocionální odpověď na vnímaný stav druhé osoby



- Empatie emoční – i u většiny zvířat, např. strach-> útěk
- Empatie kognitivní – bere v potaz kontext a příčinu emocionálního stavu druhého; primáti, delfíni, sloni
- Např. Útěcha
- Jekyll-Hyde effect

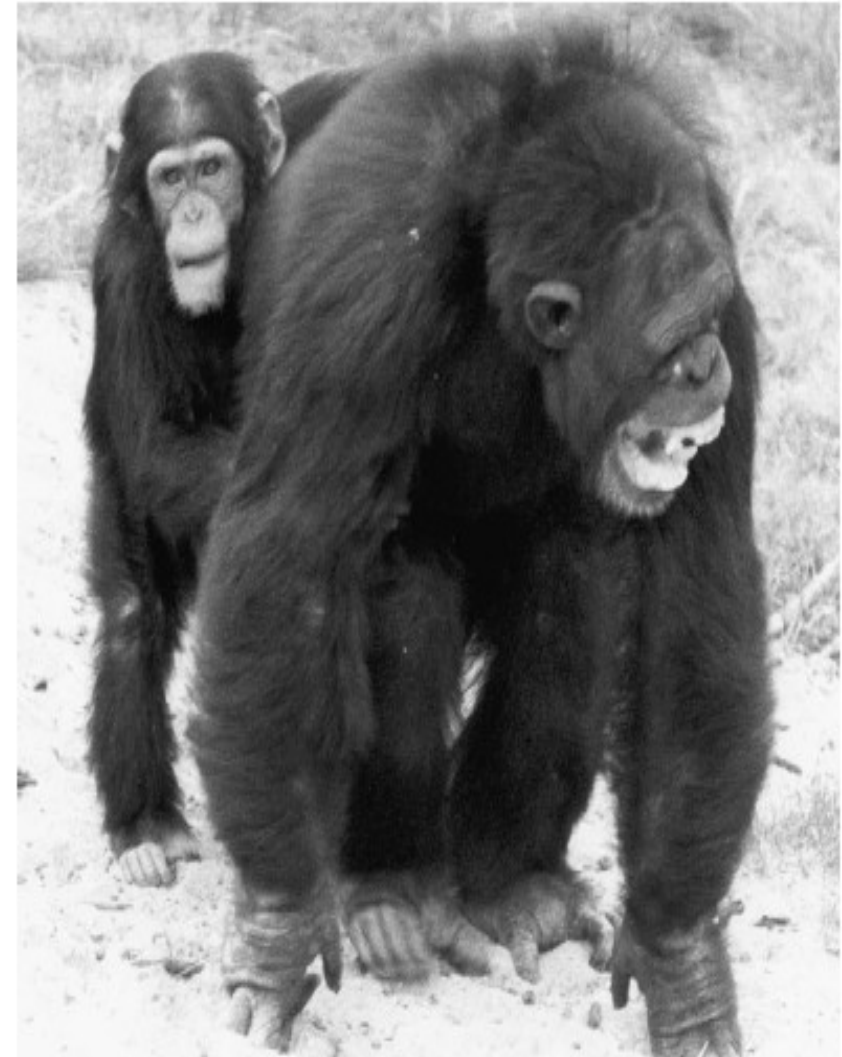
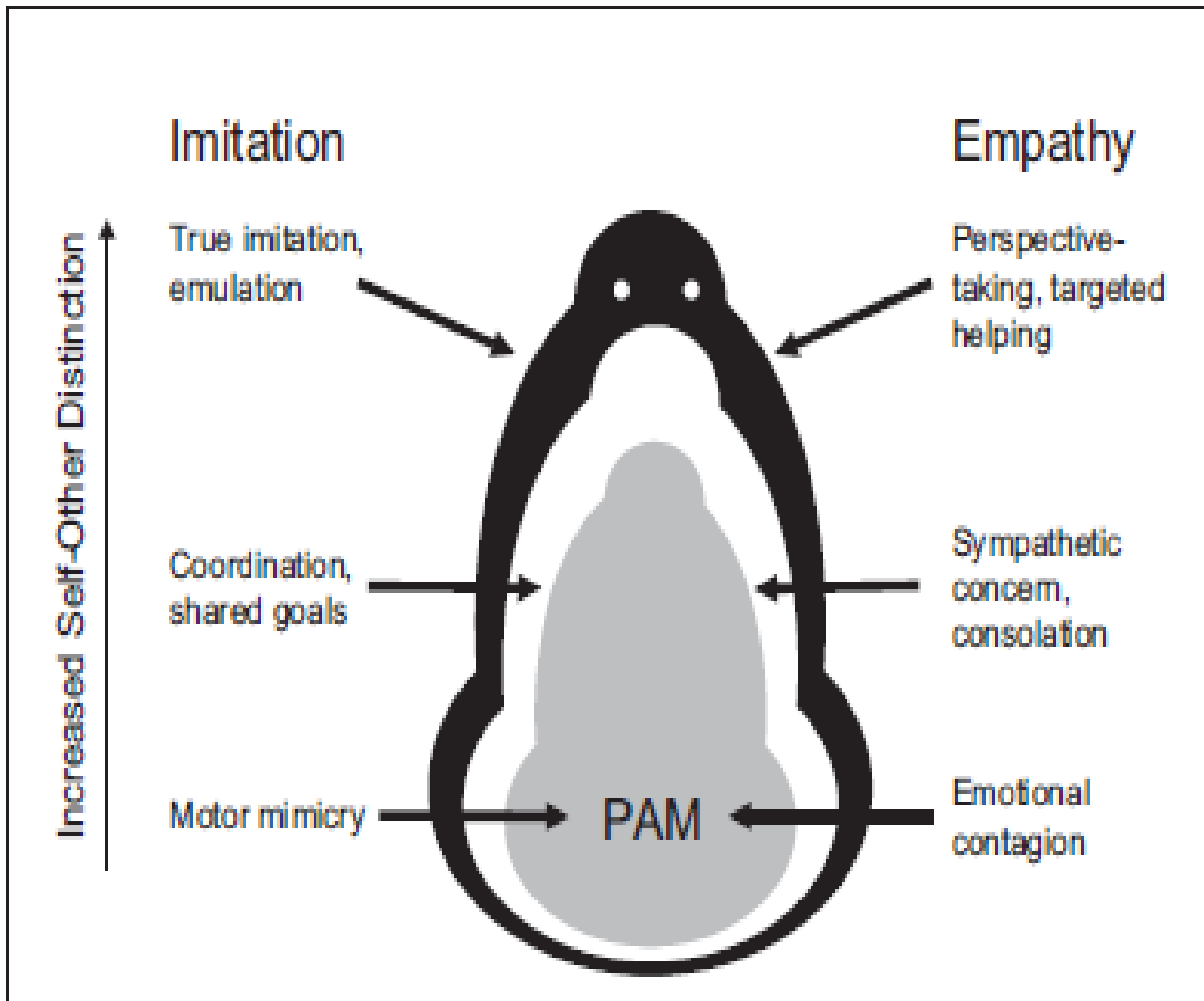


Figure 1

Consolation is common in humans and apes, but virtually absent in monkeys. Here a juvenile chimpanzee puts an arm around a screaming adult male, who has just been defeated in a fight. Photograph by the author.



- Theory of mind – mentalizing
- Uvažování o vědomostech, záměrech, vírách a příčinách jednání jiných činitelů – mentalizing bias
- Perspective taking – TPJ – out of body experience
- Strategic information – napojení na paměť - reputace
- Predikce – MPFC – co a proč kdo udělá – vyšší instance MNS
- „Kdybych byl(a) tebou...“ situace
- Přítel či nepřítel, spolupracovat či soupeřit?



Petr se *domnívá* [1], že si Jana *myslí* [2], že Sára *chce* [3],
aby Petr *předpokládal* [4], že Jana *chce* [5], aby Sára *věřila* [6],
že míč je pod polštářem.

LEVYNA

LABORATORY FOR
EXPERIMENTAL RESEARCH
OF RELIGION

WWW.LEVYNA.CZ



- Šimpanz – ToM ve velmi omezené míře – pouze k soupeření
- Nedokáže vytvářet triadické vztahy „já-ty a toto“ - nemá schopnost sdílené pozornosti
- ToM umožňuje reprezentovat roli druhého činitele ve společném jednání
- ToM umožňuje vytvářet sdílené sociální světy „Kdo jsme, co chceme a s kým soupeříme“



- Regulace emocí – zásadní pro skupinovou spolupráci
- Plus speciální sociální emoce
- Pokora
- Bateson + Xygalatas – eye priming studies



- Nadpřirození činitelé jako intencionální činitelé

Table 1

	Counter-intuitive	Intentional Agent	Possessing <i>Strategic Information</i>	Acts in real world	Motivates reinforcing behaviors
Santa Claus	Inconsistent	Yes	Marginal	Yes	Marginal
Mickey Mouse	Yes	Yes	No	No	No
Tooth Fairy	Yes	Yes	No	Yes	Yes
George Bush	No	Yes	Yes	Yes	Yes

Santa Claus just falls short of meeting the criteria for a god, but lacking in any one cell is sufficient for disqualification. The Tooth Fairy and President George Bush all fall one cell short, though one might question the quality of the president's strategic information as well.

- Ritualizované chování

LEVYNA

LABORATORY FOR
EXPERIMENTAL RESEARCH
OF RELIGION

WWW.LEVYNA.CZ



- Pohřbívání – emoční vazba, empatie, ToM

LEVYNA

LABORATORY FOR
EXPERIMENTAL RESEARCH
OF RELIGION

WWW.LEVYNA.CZ



