



Voluntatis à rege facta die
1474

Divák sám sebe koriguje

Panofsky, Erwin: Ikonografie a ikonologie: úvod do studia renesančního umění. in: *Význam ve výtvarném umění*, 1981, {1955}

Panofsky, Erwin (1892-1967)

Jan van Eyck's Arnolfini Portrait. *The Burlington Magazine for Connoisseurs*, Vol. 64, No. 372 (Mar., 1934), pp. 117-119+122



Panofského ikonologická metoda (x formální analýze)

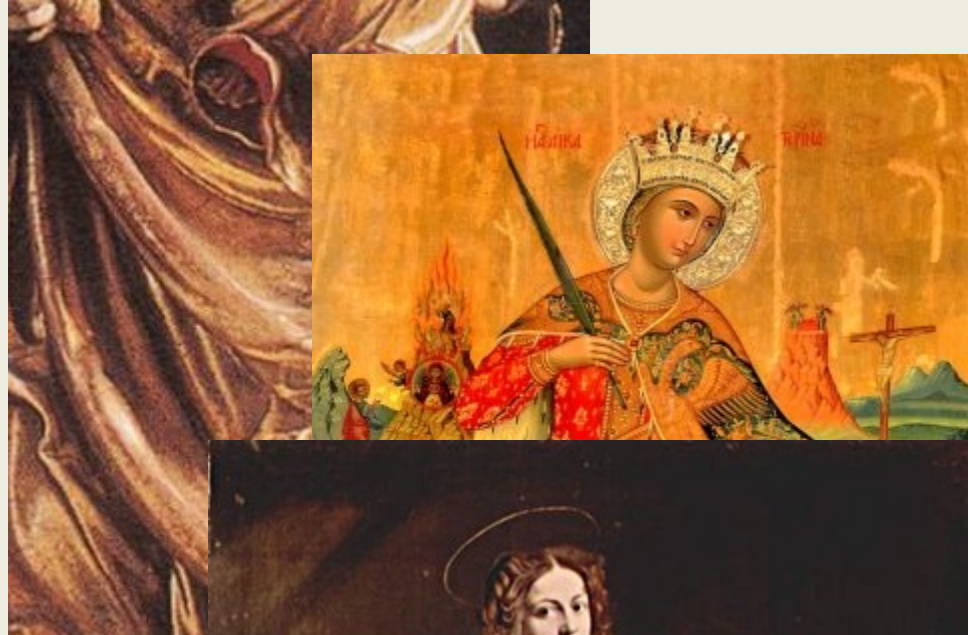
„Ikonografie se zabývá námětem neboli významem uměleckých děl a nikoliv jejich formou.“

- Tři úrovně interpretace a „opravný princip“ - sebekorekce diváka
- Sofistikovaná ekvilibristika překračující míru uměřenosti?

- Předikonografický popis.....dějiny stylu
- Ikonografický rozbor.....dějiny typů
- Ikonologická interpretace....dějiny symbolů



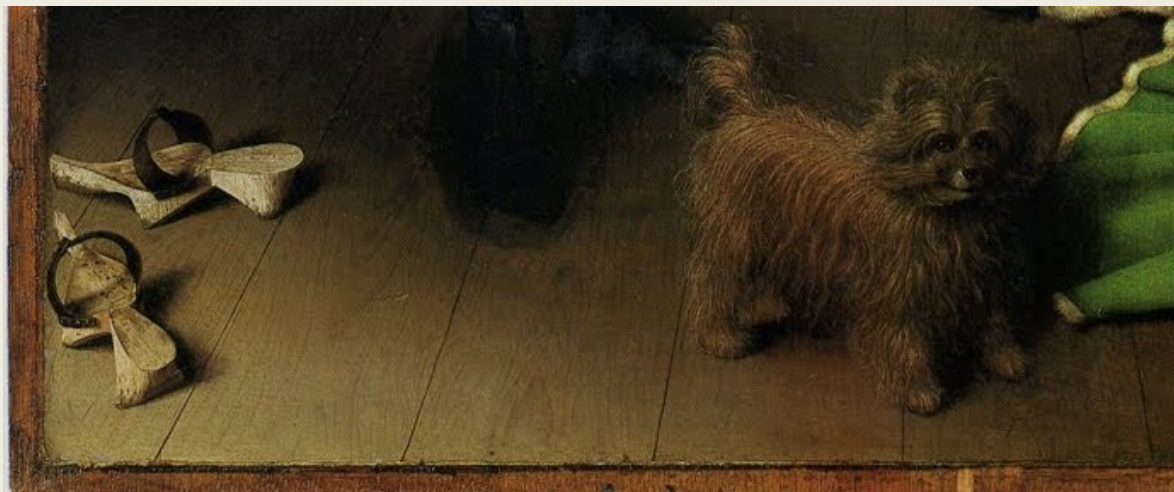
- předpokladem: studium písemných pramenů k artefaktu



Jan van Eyck

- Nizozemí 15. století (Belgie a Nizozemí), Gent, Bruggy
- Filip Dobrý
- Gentský oltář - 1432
- Portrét Arnolfiniů - 1434





Příběhy nad obrazem

- (Ona) Je nebo není? – nerovný sňatek
- Je to on nebo ne? - autoportrét
- Svědkové: malíř, divák, obraz – žena
předmětem dobře smluveného obchodu
- Erwin Panofsky jako idealistický scholastik
- Linda Seidel jako kritická merkantilistka



Toto byl Jan van Eyck?

Willem van Haecht: pohled do galerie sběratele (1628)

