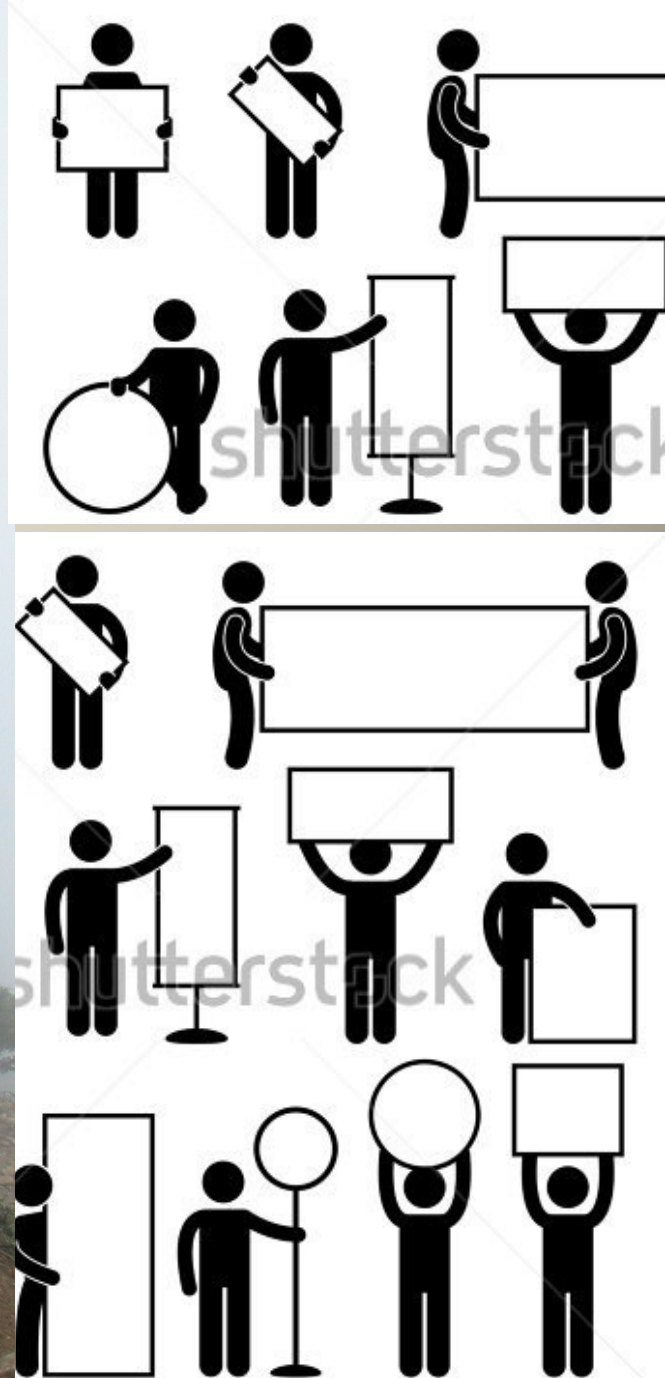


# Divák manipuluje

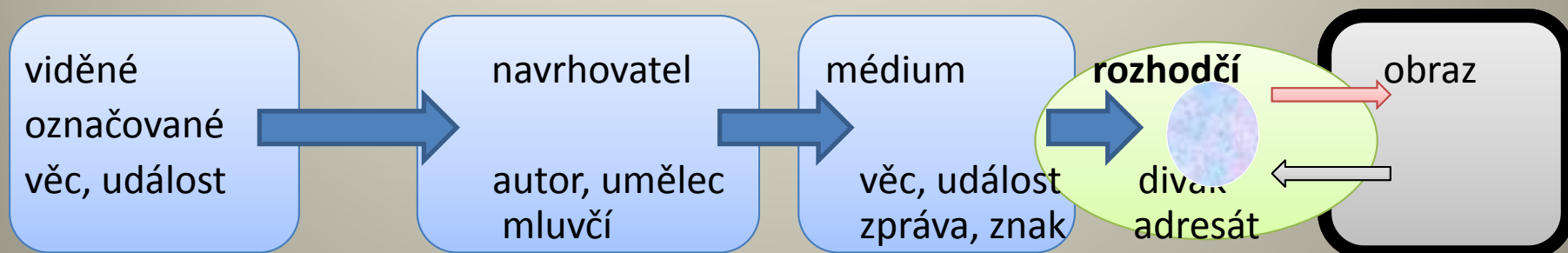


- **ZACHÁZENÍ S OBRAZY: recepční teorie**

Michael Baxandall: Umění, společnost a Bouguerův princip. In: Kesner, 2005, s. 155-168.  
Příkladová interpretace: *Avantgarda ve výkladní skříni. Výstava moderního umění 1924 v Brně.*

**"period eye"**

„oko“ dobového tisku (diskursu o umění) X „oko“ příběhu umění



mentální obraz  
kulturní vzorce  
archetypy  
předpojmové struktury, báze

Michael Baxandall: *Umění, společnost* a Bouguerův princip:

- **Ambrogio Lorenzetti** (1290-1348), fresková výzdoba sálu (Sala della Pace) Palazzo Pubblico, Siena (1338-1340)



- Pikturalizace (přímé znázornění)  
společenských faktů....pojem SPOLEČNOST

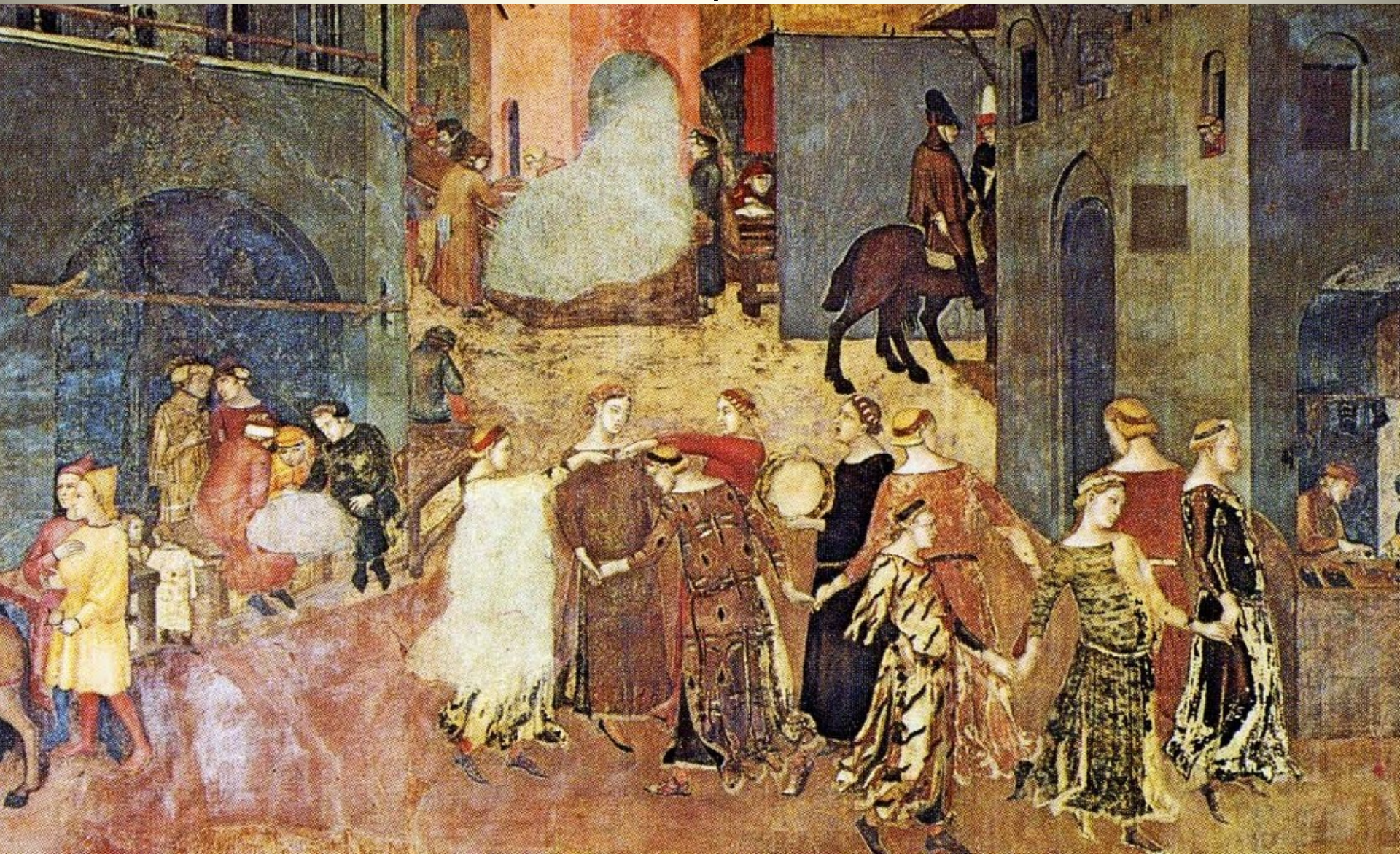
## NEBO

- Protorenesanční umění trecenta –  
uměleckohistorická fakta....pojem UMĚNÍ
- *...„umění“ a „společnost“ jsou analytické pojmy, které pocházejí ze dvou rozdílných typů kategorizace lidské zkušenosti. (s. 163)*

# 5 obrazových zvláštností sienské fresky

- 1. tančící dívky na náměstí
- 2. perspektivní zkratka městské zdi uprostřed
- 3. vyzrálost sienské krajiny
- 4. sienské návrší v pozadí (oblé namísto ostré)
- 5. rytmická vyváženost obou částí fresky

# 1. tančící dívky na náměstí



Atribut Spravedlnosti, soustředěnost vizuálního pohledu, **vyvážení**  
**společenského separatismu**

## 2. perspektivní zkratka městské zdi uprostřed



**Tradice řemeslného umu, poukazuje na téma ochrany města – tou je řemeslná dovednost (například malířova) ne obranná zeď**

Beze strachu  
dej  
cestovati....

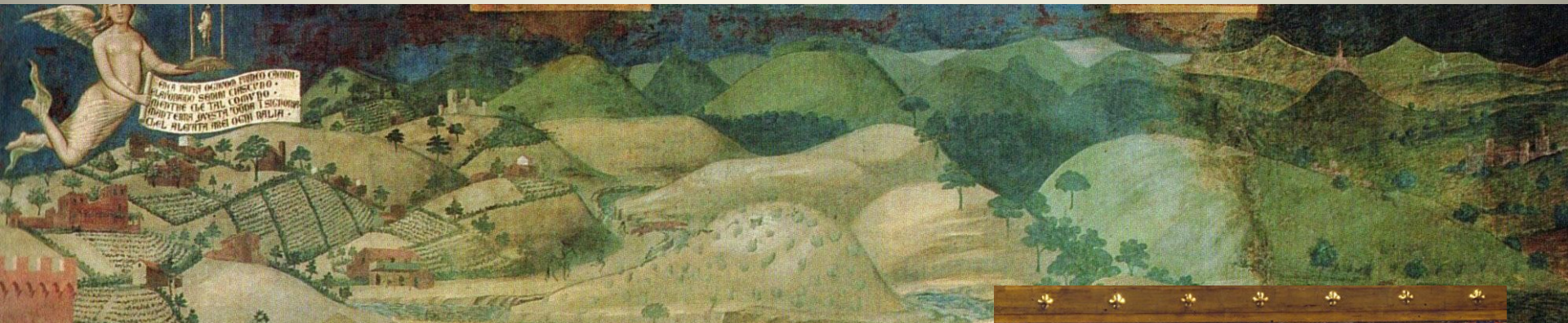
### 3. vyzrállost sienské krajiny



Členitost krajiny vychází z místní toskánské tradice zobrazování v ilustracích k městským stanovám a kupeckým smlouvám, styl zobrazení krajiny odkazuje na krajinu – zdroj potravin po celý rok, který by nemusel být chráněn vojenskou správou



## 4. sienské návrší v pozadí (oblé namísto ostré)



Retrospektivní stylizace návrší (např. styl Guida da Siena) je výrazem nostalgie společnosti po někdejší stabilitě: stylem zobrazení odkazuje ke stavu (předešlé) společnosti



## 5. rytmická vyváženost obou částí fresky



Rytmizace přechodu z jednoho „hloubkového obrazu“ do druhého vytváří „rezonantní pár“ a poukazuje na **soulad** (*aequitas*), **svornost** (*Concordia*) obou míst, kde se má realizovat **Obecné blaho** (*Ben Comun*).



# Bourguerův princip

- *V případě obtíží při nastolování vyrovnaného vztahu mezi dvěma termíny či podmínkami jeden z termínů nebo jednu z podmínek modifikuj tak, aby se rovnaly druhé; zapamatuj si ale, jaká modifikace byla provedena, neboť to je nepostradatelnou součástí dané informace. (s. 165)*
- „střední termíny“ (mezi nehomologickými **společnost** a **umění**): **instituce** a **kultura**

# Instituce soudu:

*Diligite  
iustitiam qui  
iudicatis  
terram*

(Kniha  
moudrosti, I. 1)

*Milujte  
spravedlnost, vy,  
kdo soudíte zemi*  
– *titulus* nad  
hlavou  
Spravedlnosti

*Poslední soud*  
jako tradiční  
námět pro soudní  
síně

**Giotto: *Poslední soud*,  
Capella degli Scrovegni,  
Padov, 1306**



# Avantgarda ve výkladní skříni: Výstava nového umění (1924) v Brně pohledem dobového tisku

NOVÉ UMĚNÍ PŘESTANE  
BÝTI UMĚNÍM!

