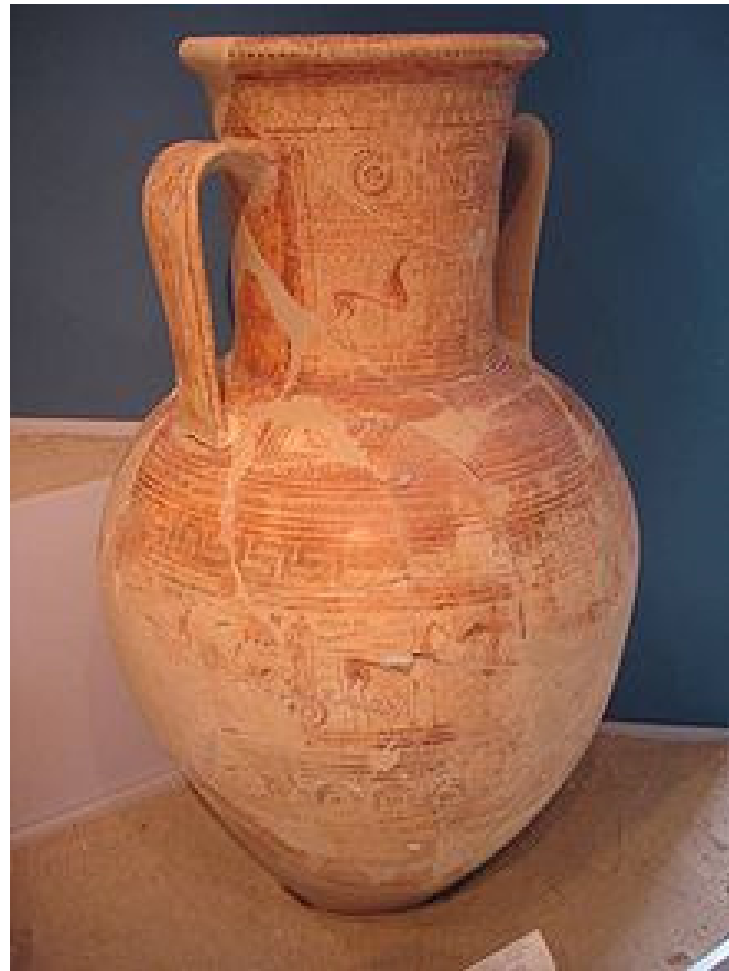


Úvod do uměnovědných studií

Co je estetická funkce?

Je to estetický objekt?



Je to estetický objekt/jev?



Je to estetický objekt?



Pozorování

- ▶ EF má důležité místo v životě jedinců i celé společnosti
- ▶ umění důsledky svého působení zasahuje i lidi, kteří k němu nemají přímý vztah
- ▶ EF zabírá mnohem širší rozsah než jen umění samo – jakýkoliv předmět, jakékoliv dění může nést EF
- ▶ EF se mění v čase, prostoru i podle sociálního útvaru
- ▶ Estetická a mimoestetická oblast nejsou vymezené pevnými hranicemi

Estetická funkce - Mukařovský

▶ 3 základní rysy estetické funkce:

- Maximální upoutání pozornosti na daný předmět
(jeho vydělení, izolace z okolí)
- Libost (*bezúčelná, samoučelná*), kterou vyvolává
- Schopnost (*autonomně, nezávisle*) suplovat funkce jiné, kterých předmět vývojem pozbyl

„izolace“ – „samoučel“ – „autonomie“



Estetická funkce - Mukařovský

- ▶ EF není reálná vlastnost předmětu, ale projevuje se pouze v jistém společenském kontextu
- ▶ EF se mění v čase, prostoru i podle sociálního útvaru
- ▶ EF není úplně v moci individua
- ▶ Stabilizace EF je záležitostí kolektivní a je výsledkem vztahu mezi lidským kolektivem a světem
- ▶ Jan Mukařovský (1891-1975)
 - ▶ Estetická funkce, norma a hodnota jako sociální fakty (in: Studie I., Brno 2000)



Kontinuum funkcí

- ▶ umění vs. mimoestetické funkce – viz příští přednáška
- ▶ jevy mimo umění – směřující do oblasti umění: film, fotografie, umělecké řemeslo, zahradnictví
- ▶ náboženský kult – umění má často v náboženském kultu integrující roli – v náboženském umění existují dominantní funkce dvě, kdy f. náboženská činí z f. estetické prostředek své realizace
- ▶ přírodní krásno – EF je tu vnesena zvnějšku

Estetická autonomie

- ▶ tradiční pohled na umění v rámci uměnovědných disciplín
- ▶ Immanuel Kant (1724-1804)
 - ▶ Kritika soudnosti (1790)
- ▶ Emancipace estetické funkce umění – vyvázání ze sociálních kontextů . Reflexe v období „zlomu v tradici“ (Gombrich)





Fragment skalních maleb z
jeskyně Lascaux (Francie)

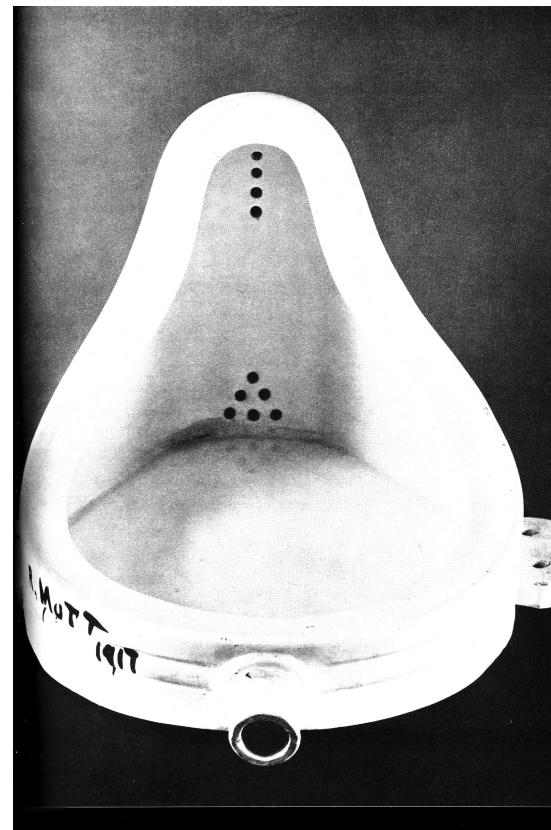
Pravěké „jeskynní
umění“



Ready-made



Marcel Duchamp, *Kolo z bicyklu*, 1913



Marcel Duchamp, *Fontána*, 1917




Estetická autonomie jako sociální funkce

- ▶ Friedrich Schiller (1759-1805)
 - ▶ Dopisy o estetické výchově lidstva (1795)
 - ▶ estetická autonomie (svobodná hra) jako utopie či náhražka reálné svobody
- ▶ estetická autonomie tedy není projevem sociální bezfunkčnosti, nýbrž specifickou sociální funkcí



Vývoj koncertu – příklad emancipace estetické funkce

- ▶ **Osamostatnění receptivní realizace esteticko-hudebního předmětu.**
 - ▶ **Osamostatnění produkční realizace**
 - ▶ **Časově-funkcionální osamostatnění hudebního provedení, (*Abendmusik* v severoněmeckém chrámu, dvorní koncert).**
 - ▶ **Institucionální samostatnost ad hoc**
 - ▶ **Strukturální, společenské zevšeobecnění koncertu, jeho vývoj ke koncertnímu životu a jeho dominance nad ostatními formami provozování hudby.**
- 
-



Znaky (dnešního) koncertu

- ▶ **jde o hudební produkce veřejně přístupné**
- ▶ **podnikatelsky organizované**
- ▶ **při kterých dochází k prodeji hudby jako zboží**
- ▶ **anonymnímu platícímu publiku**
- ▶ **jehož vznik předpokládá oddělení rolí interpretů a posluchačů**
- ▶ **přičemž má tato produkce pevně stanovený program**

