

Úvod do uměnovědných studií

Estetický soud, estetická funkce, umění a umělecké dílo

Malé opakování I.

- ▶ 1. Kdo poprvé definoval pojem „Estetika“?
 - ▶ Kant
 - ▶ Baumgarten
 - ▶ Hegel

- ▶ 2. Jaký je vztah mezi estetikou a teorií umění
 - ▶ Teorie umění je podoborem estetiky
 - ▶ Nemají nic společného
 - ▶ Mají průnik některých témat

- ▶ 3. Přiřadte pojmy z 1. a 2. řádku
 - ▶ Estetika / Teorie umění / Kulturální studia
 - ▶ Fáze vzniku uměleckého díla / Zneužití emocí v mediích / Jak poznáváme krásno?



Malé opakování II.

- ▶ 1. Přiřadte následující vědní obory k novokanovským typům věd – idiografické vědy nebo nomotetické vědy:
 - ▶ Akustika, Teorie interaktivních medií, Antropologie rodiny, Výtvarná kritika, Ekonomie, Fotografická chemie, Dramaturgie operní tvorby

- ▶ 2. Podle M. Webera nemohou empirické (zkušenostní) vědy:
 - ▶ Definovat obecně platné zákony
 - ▶ Definovat normy chování
 - ▶ Definovat varianty možného chování

- ▶ 3. Přiřadte jména a pojmy:
 - ▶ Kuhn / Popper / Weber
 - ▶ Vztahování k hodnotám / Falzifikace / Paradigma



Co na to Kant? – a co Vy?



Co na to Kant? – a co Vy?



Co na to Kant? – a co Vy?



Estetický postoj – I. Kant

- ▶ **Nezainteresovaná (nezaujatá) libost:**
 - ▶ Účelnost
 - ▶ Vnímání krásna (svobodná hra)
 - ▶ Pocity libosti
 - ▶ (Estetický) soud



Estetický soud – I. Kant

- ▶ ES je nezávislý na rozumu
- ▶ ES je jedinečný, nelze jej zobecnit
- ▶ ES nehodnotí „věc samu“ ale její formu

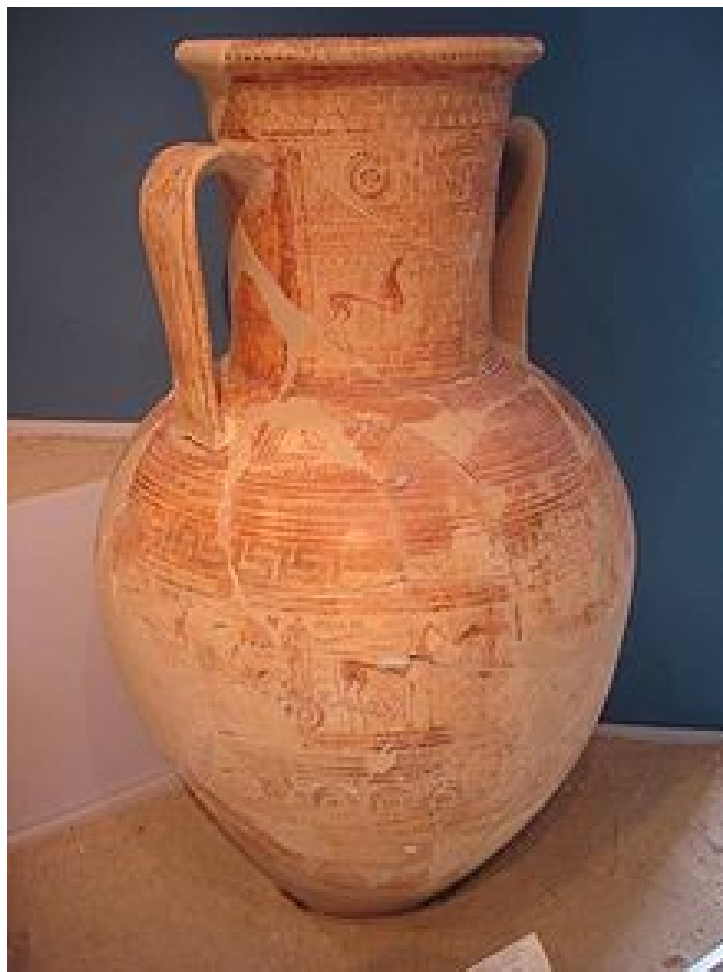


Autonomie krásna

- ▶ Krása samostatná
- ▶ Krása adherentní

- ▶ Estetické kategorie
 - ▶ Krása
 - ▶ Vznešeno

Je to estetický objekt?



Je to estetický objekt?



Je to estetický objekt?



Estetická funkce - Mukařovský

- ▶ 3 základní rysy estetické funkce:
 - ▶ Maximální upoutání pozornosti na daný předmět (*jeho vydělení, izolace z okolí*)
 - ▶ Libost (*bezúčelná, samoučelná*), kterou vyvolává
 - ▶ Schopnost (*autonomně, nezávisle*) suplovat funkce jiné, kterých předmět vývojem pozbyl

„izolace“ – „samoučel“ – „autonomie“



Estetická funkce - Mukařovský

- ▶ EF není reálná vlastnost předmětu, ale projevuje se pouze v jistém společenském kontextu
- ▶ EF se mění v čase, prostoru i podle sociálního útvaru
- ▶ Jan Mukařovský (1891-1975)
 - ▶ Estetická funkce, norma a hodnota jako sociální fakty (in: Studie I., Brno 2000)



Umění – variabilita pojmu

- ▶ 1. zručnost, dovednost, řemeslo
- ▶ 2. krásné umění, „Umění“

- ▶ τεχνη [techné] (řec.)
- ▶ Ars (lat.) – arte – the art – l'arte
- ▶ Die Kunst, sztuka (pol.)



Umělecká funkce

- ▶ Umění: převaha estetické funkce, autonomní znak
- ▶ „průhlednost“ estetické funkce, jež dovoluje vystoupit některým mimoestetickým funkcím
- ▶ optimální je podle Mukařovského polární napětí „mezi převahou funkce estetické a oné z mimoestetických funkcí, která se v daném díle uplatňuje nejintenzivněji“
- ▶ přesuny v sestavě funkcí během existence díla – přesun dominantní funkce
- ▶ Jan Mukařovský: Umění, in: Studie I., Brno 2000, s. 185-207



Umění a „mimo-umění“

▶ Volek rozlišuje přechody

▶ extenzivní – postupné:

postupná ztráta estetické či umělecké funkce vyvážena nárůstem funkce jiné (přechod do mimo-umění)

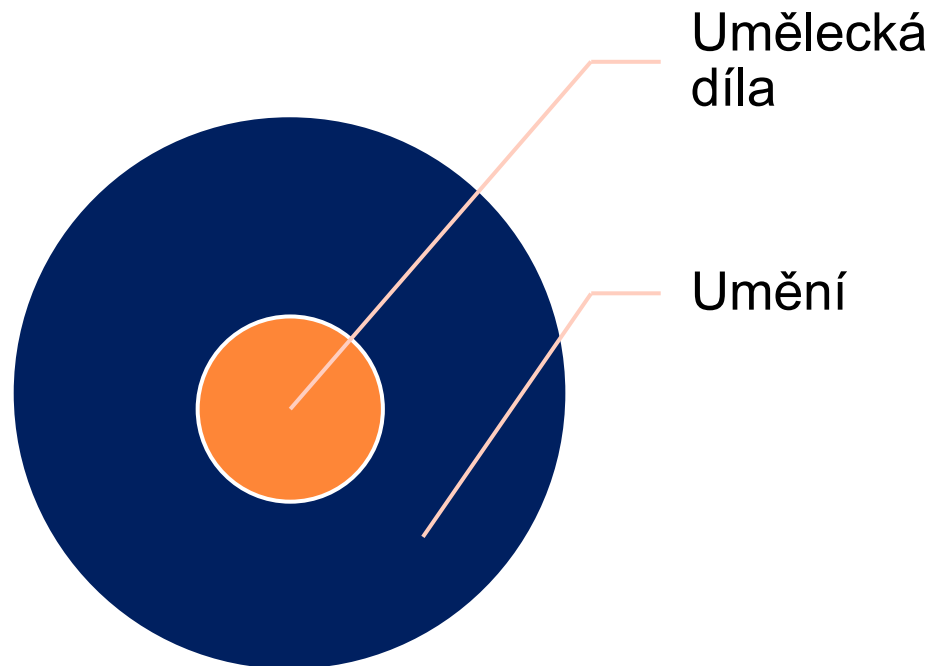
▶ intenzivní – skokové:

ztráta estetické funkce není vyvážena nárůstem funkce jiné (přechod do ne-umění)



Umění a umělecké dílo

- ▶ Pojem umění je širší než množina uměleckých děl
 - ▶ Existují umělecké „objekty – jevy“, jež nemají charakter „díla“ (improvizovaný hudební koncert, performance, výtvarné „objekty“)



Artefakt a estetický objekt

- ▶ hmotné dílo – artefakt
- ▶ estetický objekt – vzniká ve vědomí vnímatele, nehmotný.
- ▶ během aktu recepce dochází ke **konkretizaci** díla (Ingarden) recipientem (struktura díla je „nedourčená“, obsahuje „bílá místa“)

