



# LATÉN

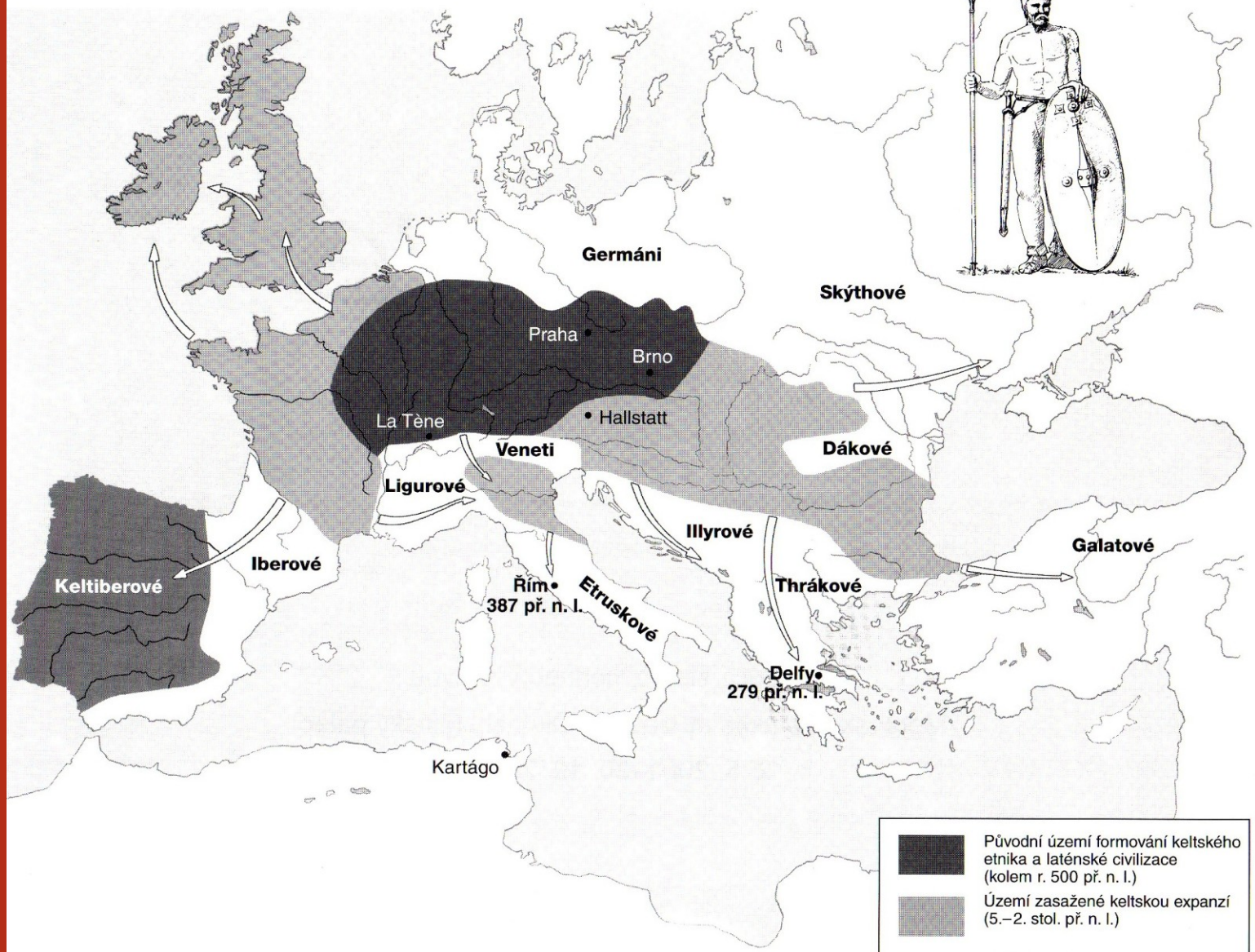




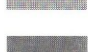

# PERIODIZACE

- **časný LT – 480 - 390 - VELMOŽSKÉ MOHYLY**
- **starší LT – 390 - 260 - PLOCHÁ KELTSKÁ POHŘEBIŠTĚ - KOSTROVÝ RITUS**
- **střední LT – 260 - 190 - PLOCHÁ KELTSKÁ POHŘEBIŠTĚ - ŽÁROVÝ RITUS**
- **mladý LT – 190 - 130 - VZNIK OPPID**
- **pozdní LT – 130 - 50 - NEZNÁMÝ POHŘEBNÍ RITUS**
- **laténsko – římský horizont 50 - 0 - BÓJSKÁ POUŠT'**







	Původní území formování keltského etnika a laténské civilizace (kolem r. 500 př. n. l.)
	Území zasažené keltskou expanzí (5.–2. stol. př. n. l.)
	Keltiberové
	Směry keltské expanze



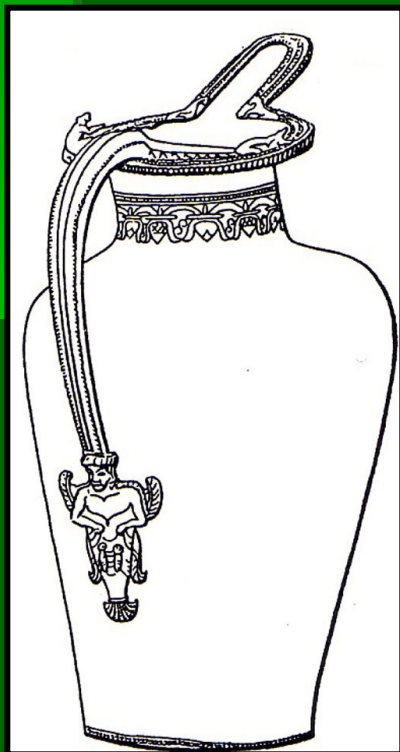
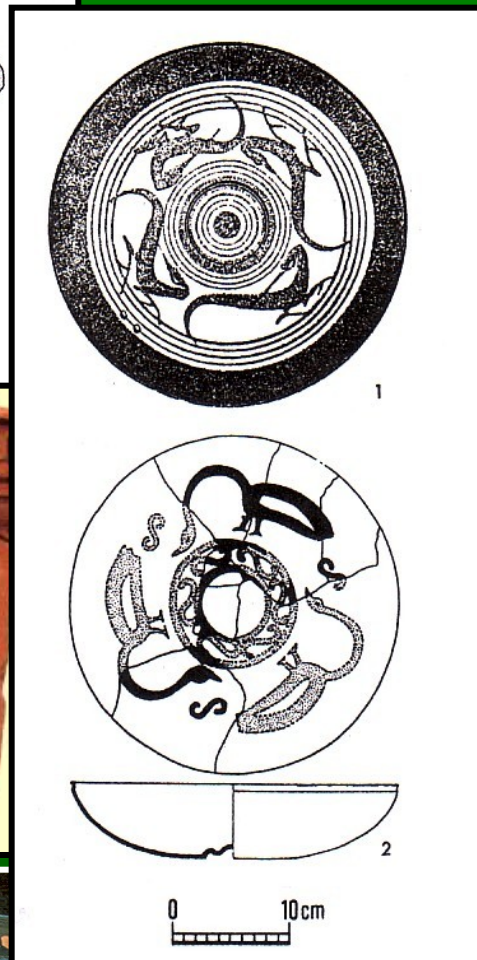
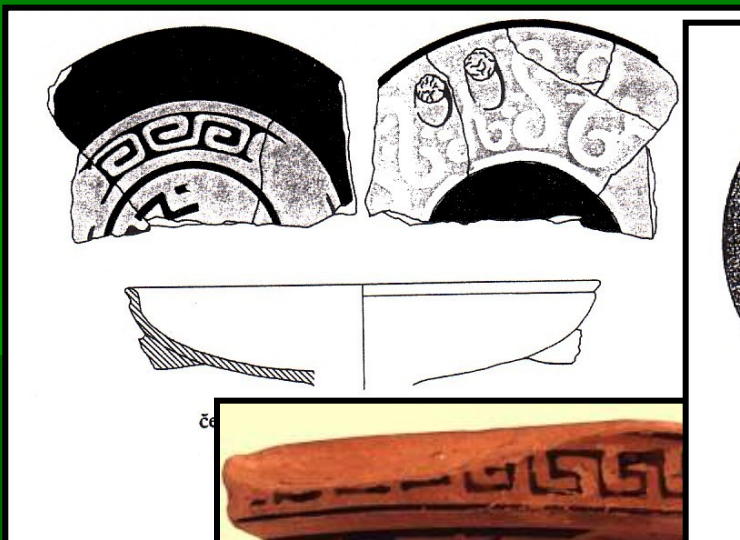
## importy

### řecká keramika

- červeno a černo figurová
- domácí napodobeniny

### toreutika

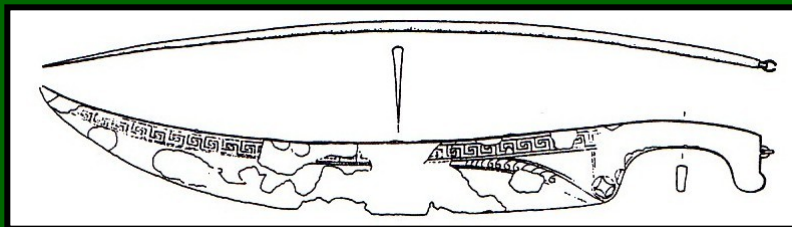
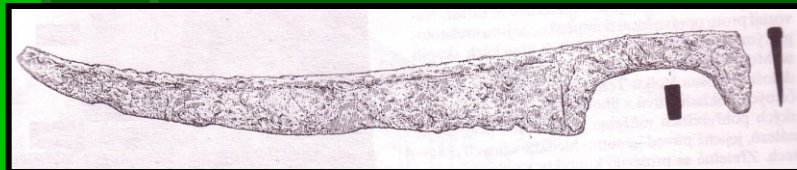
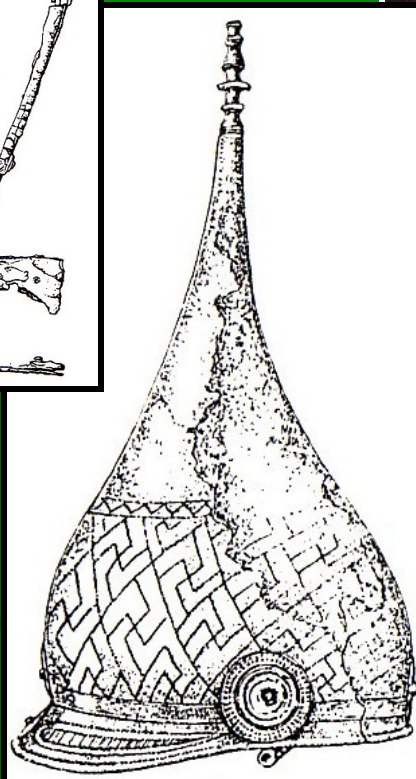
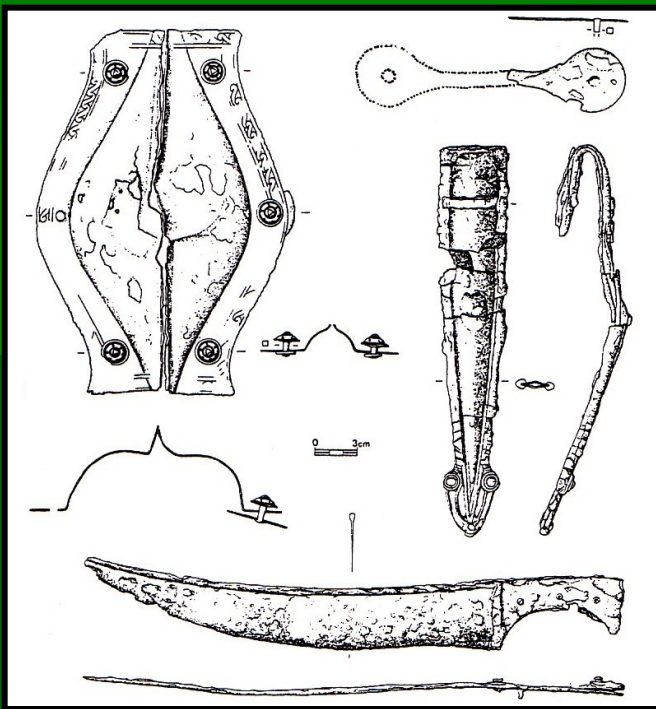
- zobákovité konvice, stammos (situla), krater
- domácí napodobeniny



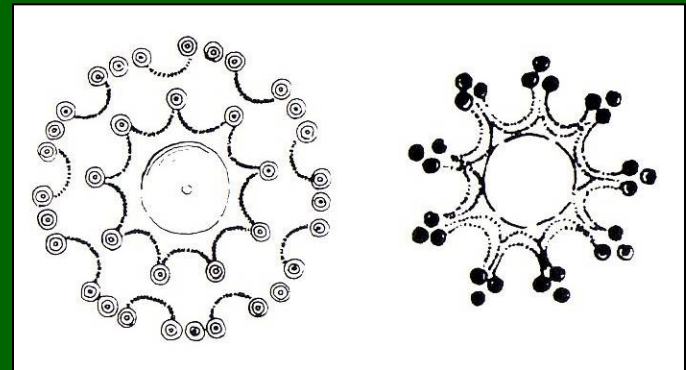
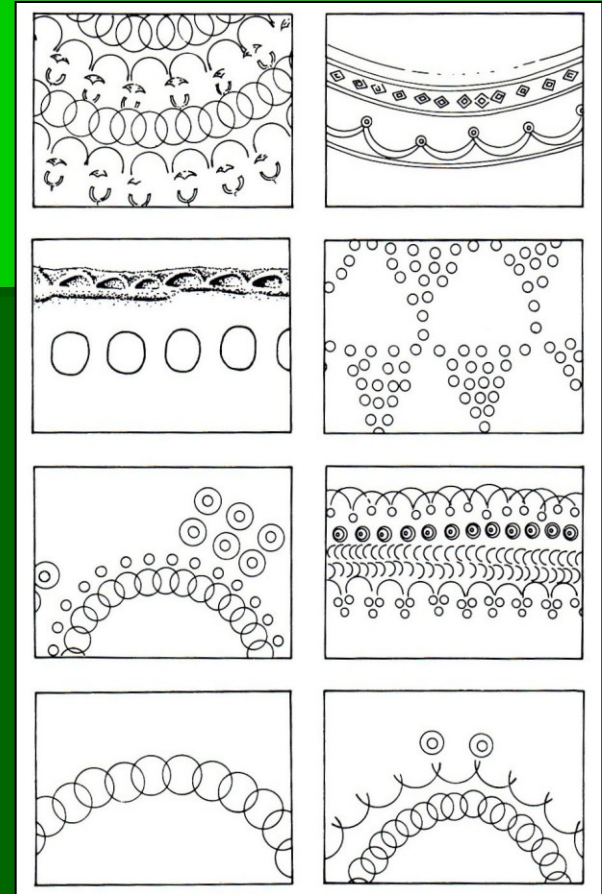
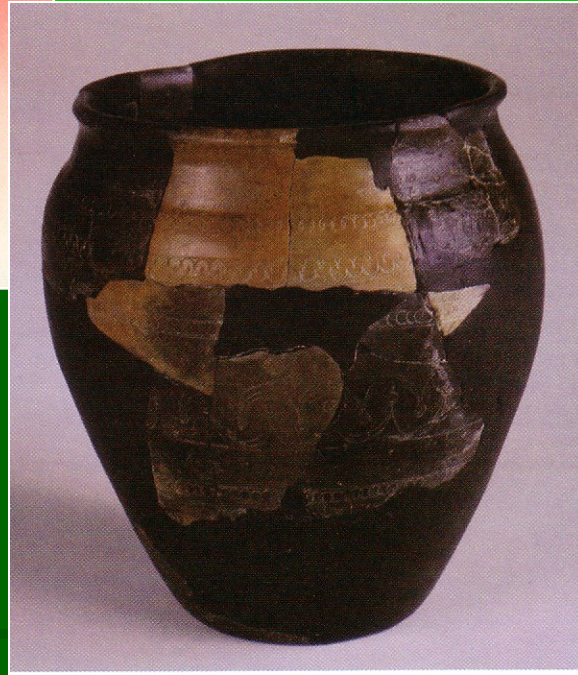


# Zbraně

- kopí
- sekáč
- štít
- meč
- přilba







## keramika

- tvary: lahve, misky (braubašské), situly
- výzdoba: kolkování, leštění povrchu

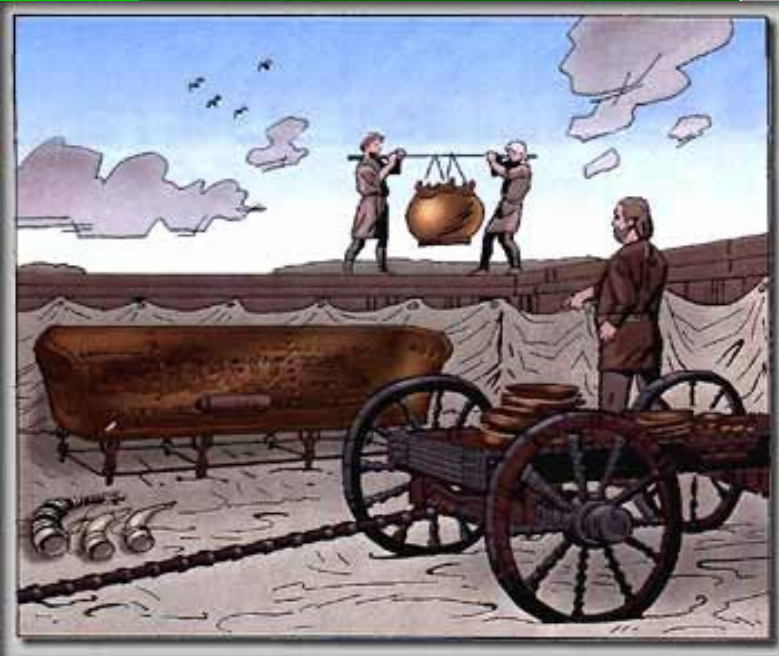


# Bohaté knížecí pohřby v mohylách



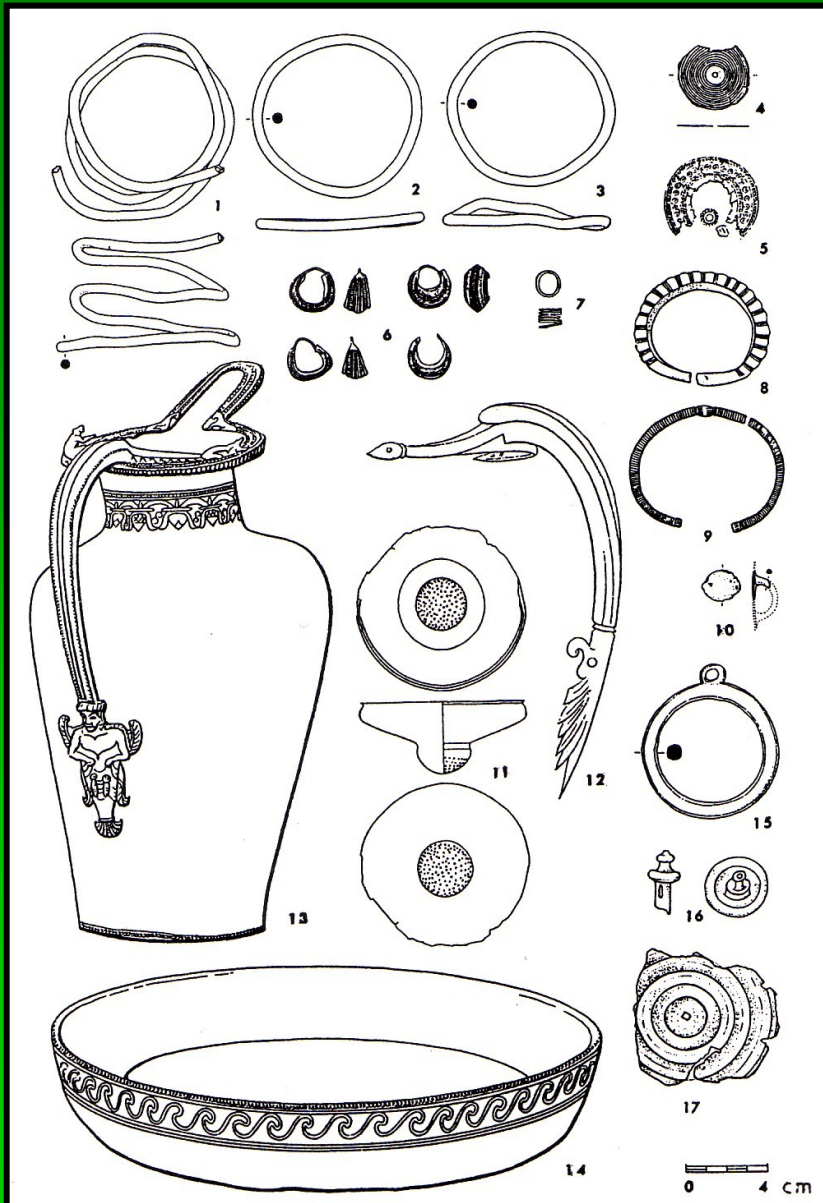


- **Mohylové pohřby** - v Z – Evropě vůz
- Hradiště u Písku, Chlum, Mírkovice
- Vix, Hochdorf, Reinheim, Dürrenberg
- **domáci: šperk** – zlato (náramky, nákrčník, spony)

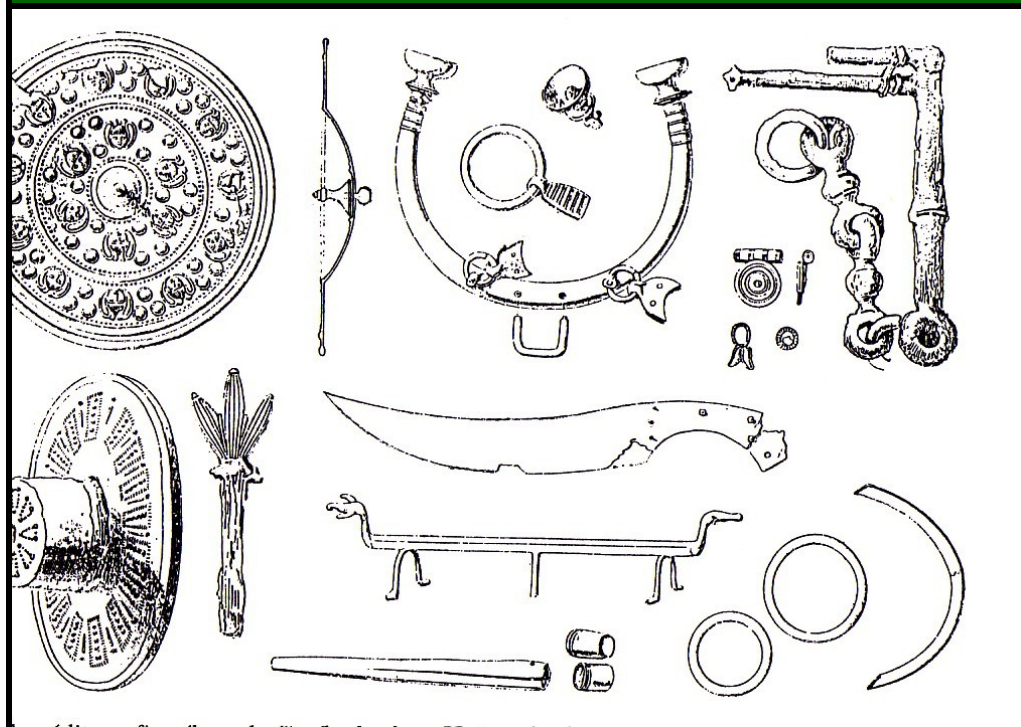




# Hradiště u Písku



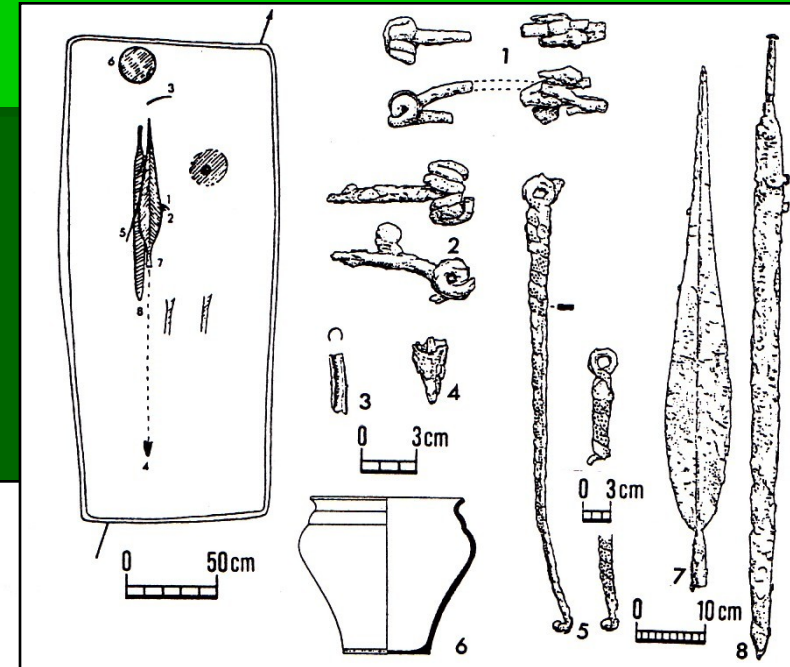
# Hořovičky





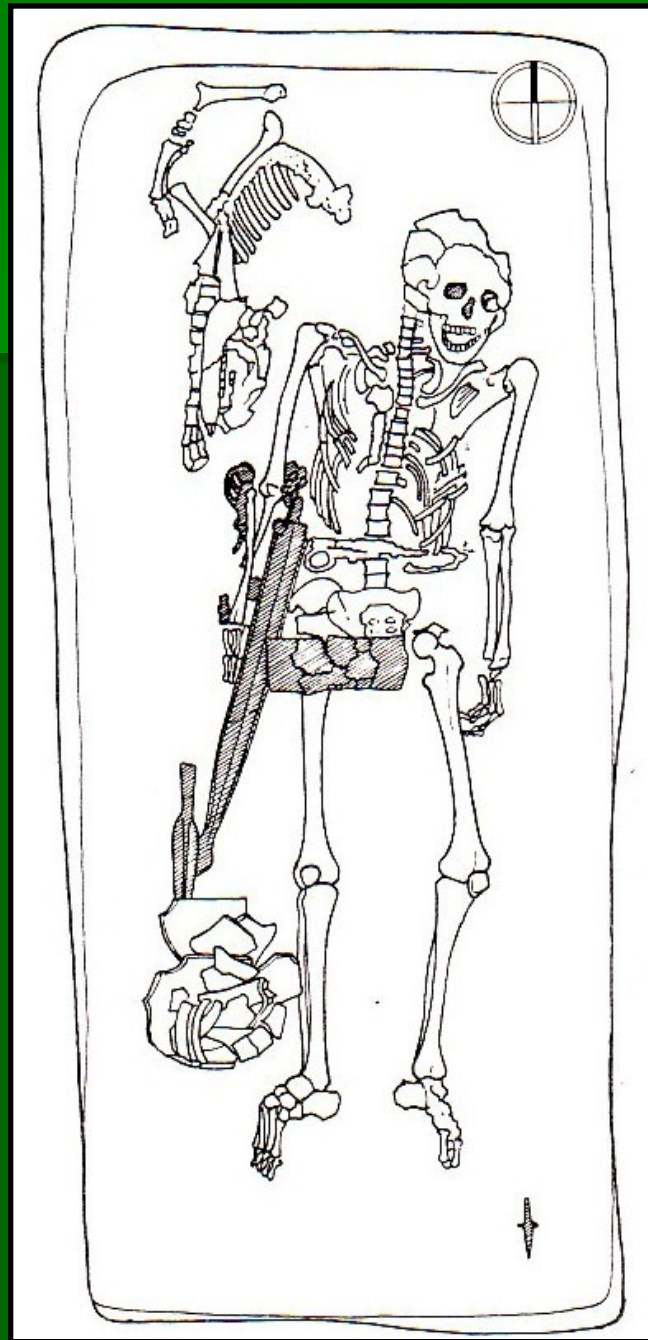
# OBDOBÍ PLOCHÝCH KELTSKÝCH POHŘEBIŠŤ

- PR:** - kostrový,  
nahrazen žárovým
- bohatá výbava hrobů (bojovnícké pohřby – meč, kopí, štít)
  - venkovská sídliště
  - keramika





# Plochá pohřebiště



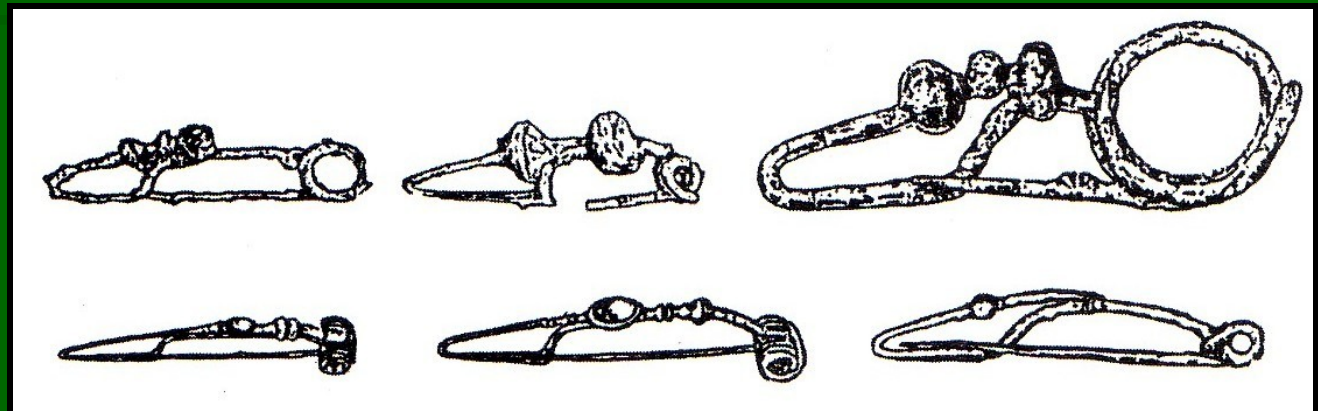
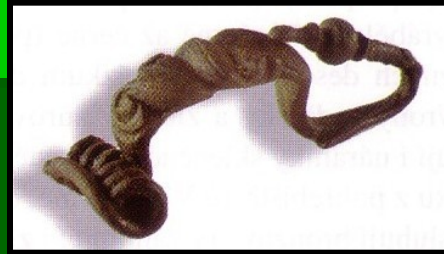


# OBDOBÍ PLOCHÝCH KELTSKÝCH POHŘEBIŠŤ

šperk – bronz, železo

spony – s volnou  
patkou (duchcovské,  
münzingenské)

spony - spojené  
konstrukce





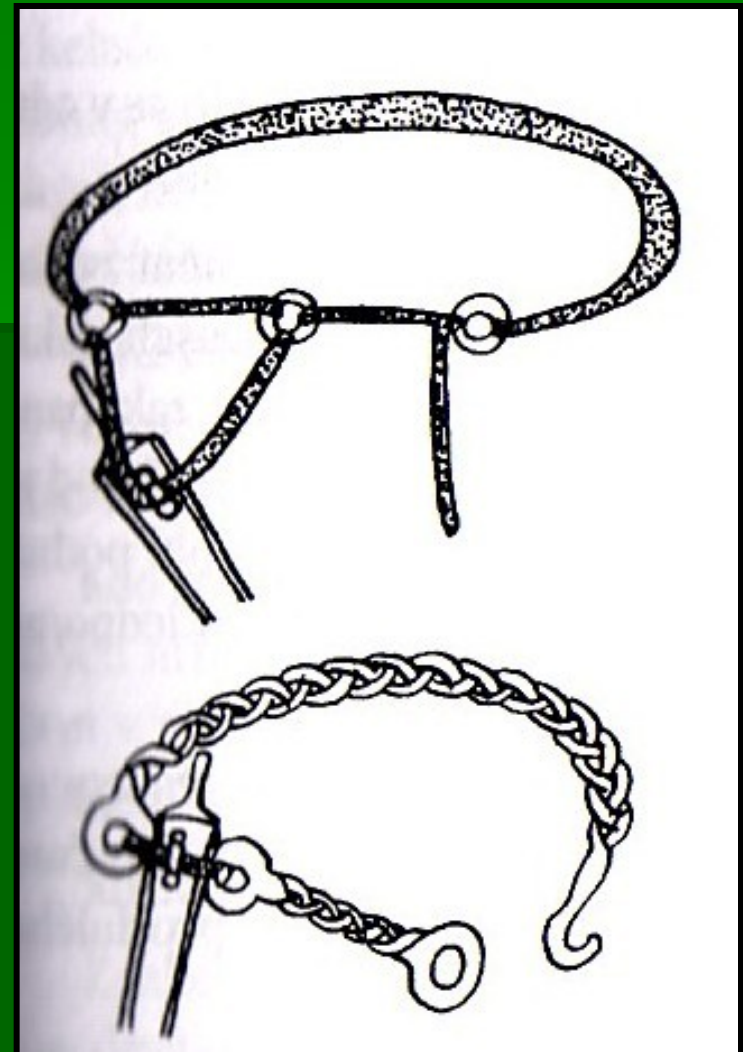
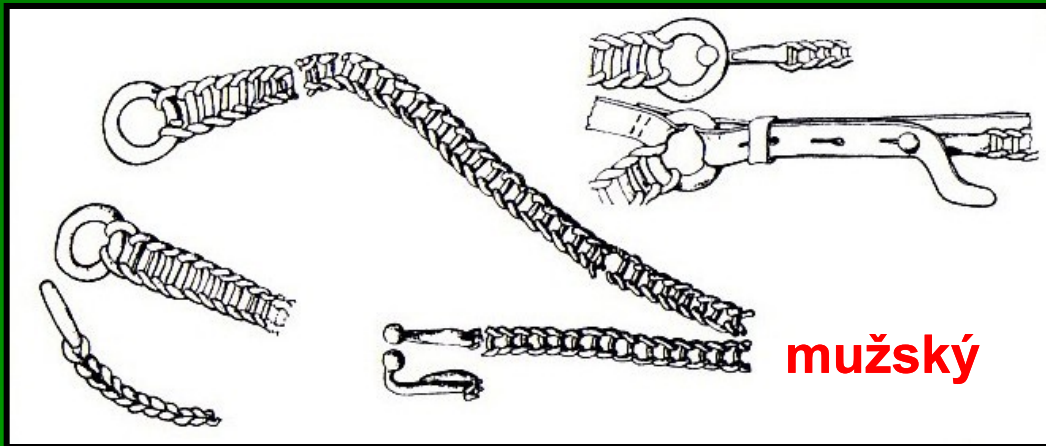
**nákrčníky** (na Moravě 28  
ks), převážně v  
ženských hrobech  
(torquesy)



**náramky**







## opasky

- bronzové
- železné



# šperk – sklo

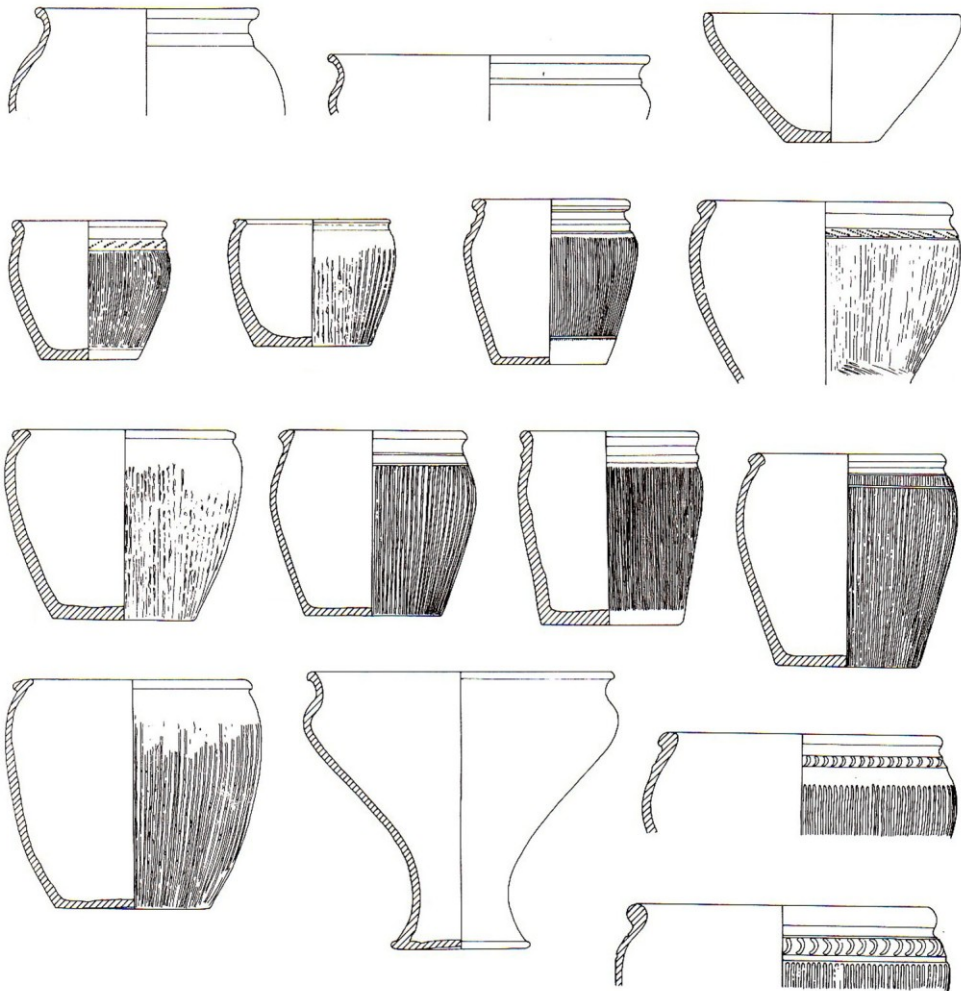
- zívěsky
- náramky



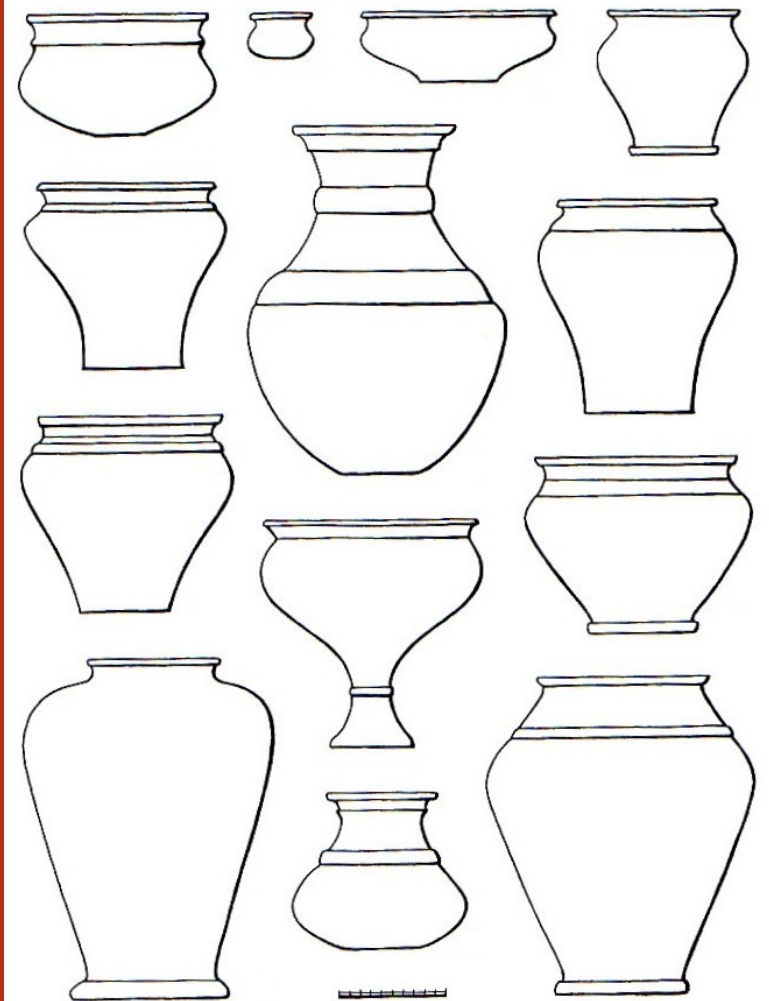


# keramika

## sídlíštní



## hrobová





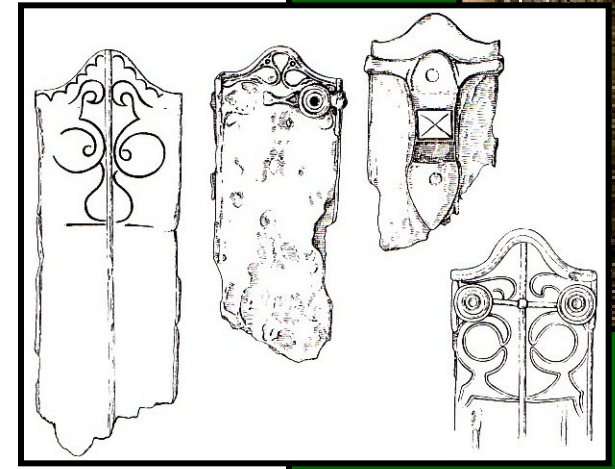
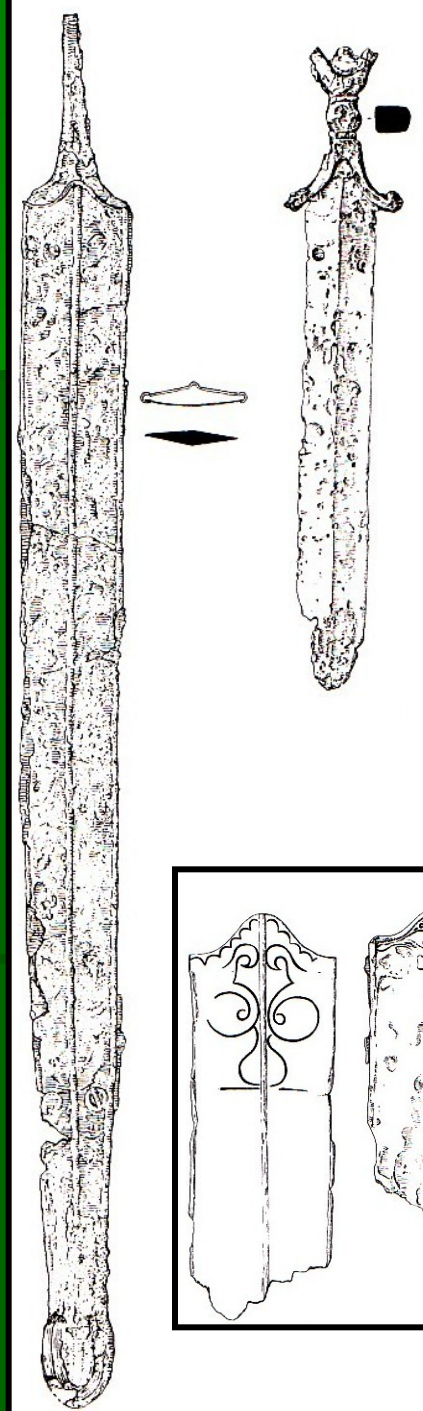
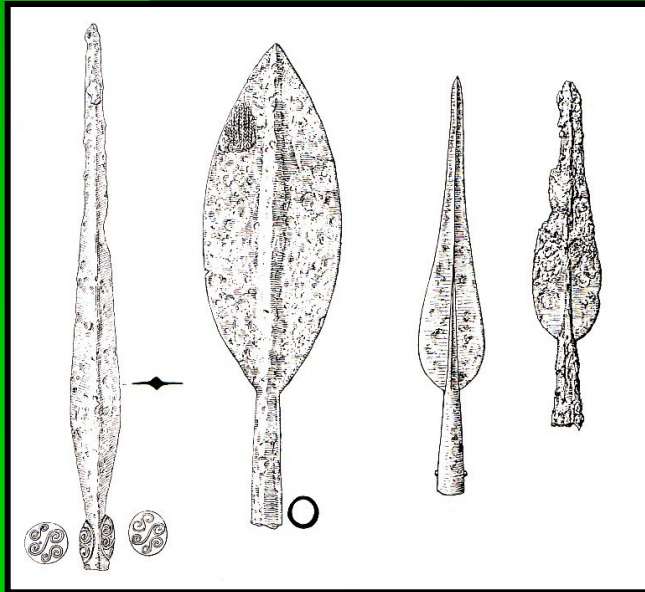
**Rekonstrukce  
upevnění  
bronzového kování  
na dřevěné  
soustružené konvici  
(Brno – Maloměřice)**



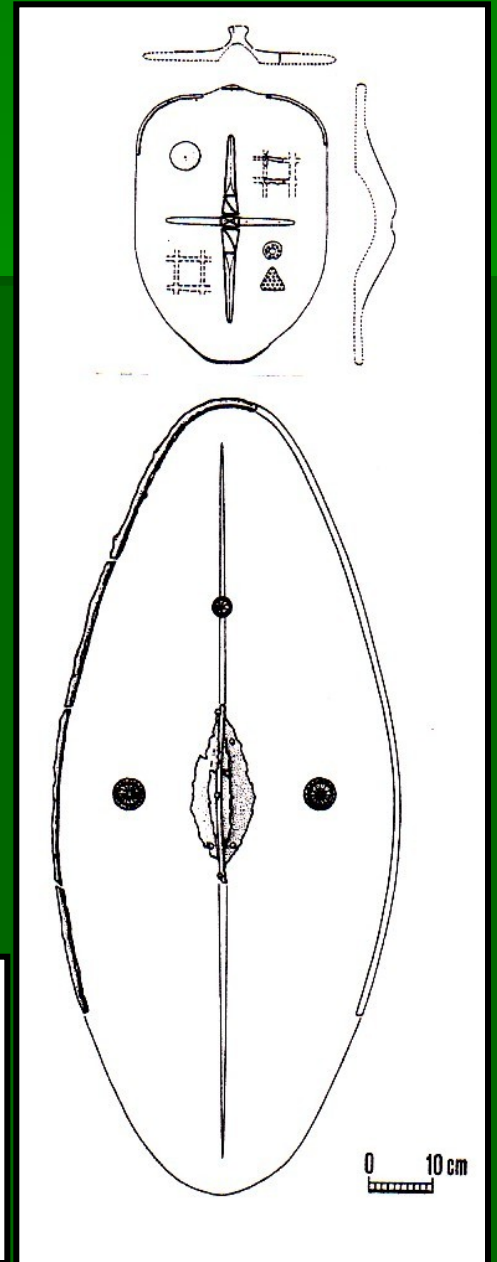
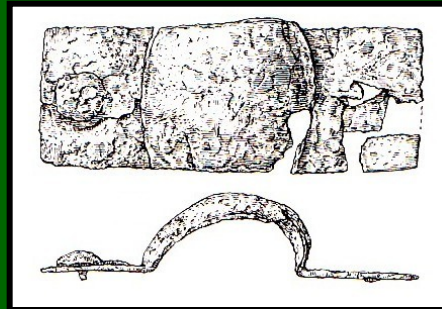


# Výzbroj a výstroj

- meče (dlouhé, s antropomorfní rukojetí)
- kopí
- štít
- opasky
- přilby





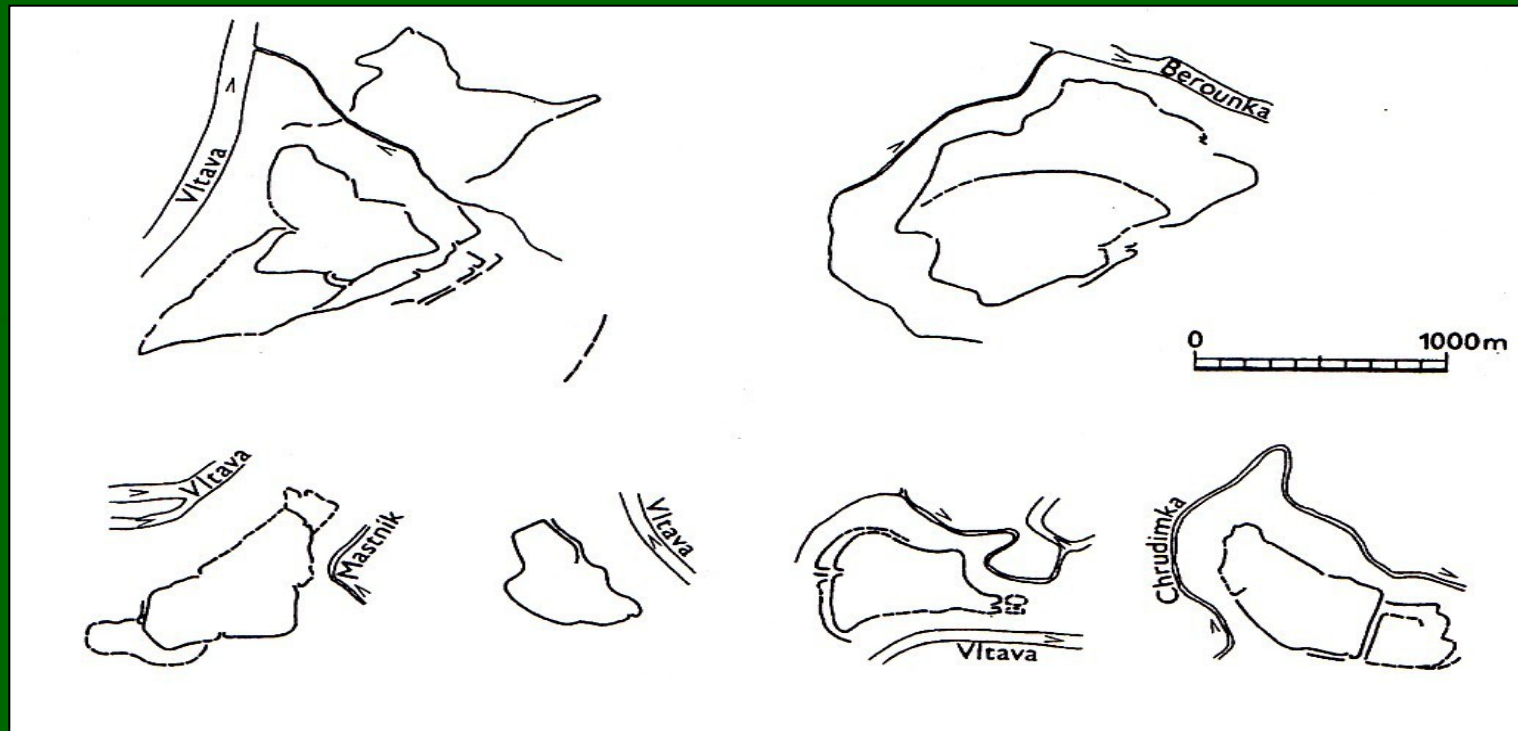




# OPPIDÁLNÍ OBDOBÍ

**Oppida** – centra obchodu, výroby, správy a kultu

- rozvinutá fortifikace (kamenná lící plenta s trémovým skeletem)
- dümýslné brány (klešřovité, ulicovité nebo chodbovité brány)
- strategické členění -několik předhradí
- dvorcová zástavba
- **Třisov, Hrazany, Nevězice, Závist, Stradonice, České Lhotice, Staré Hradisko, Hostýn, Kotouč u Stramberka, Němčice**





# OPPIDÁLNÍ OBDOBÍ

## Osídlení podle G.I. Caesara

- funkčně diferencováno

vici

aedificia privata

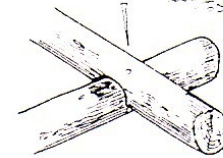
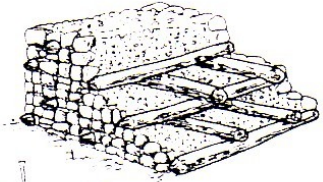
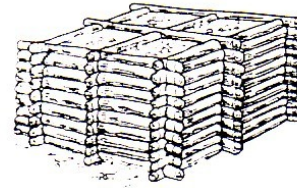
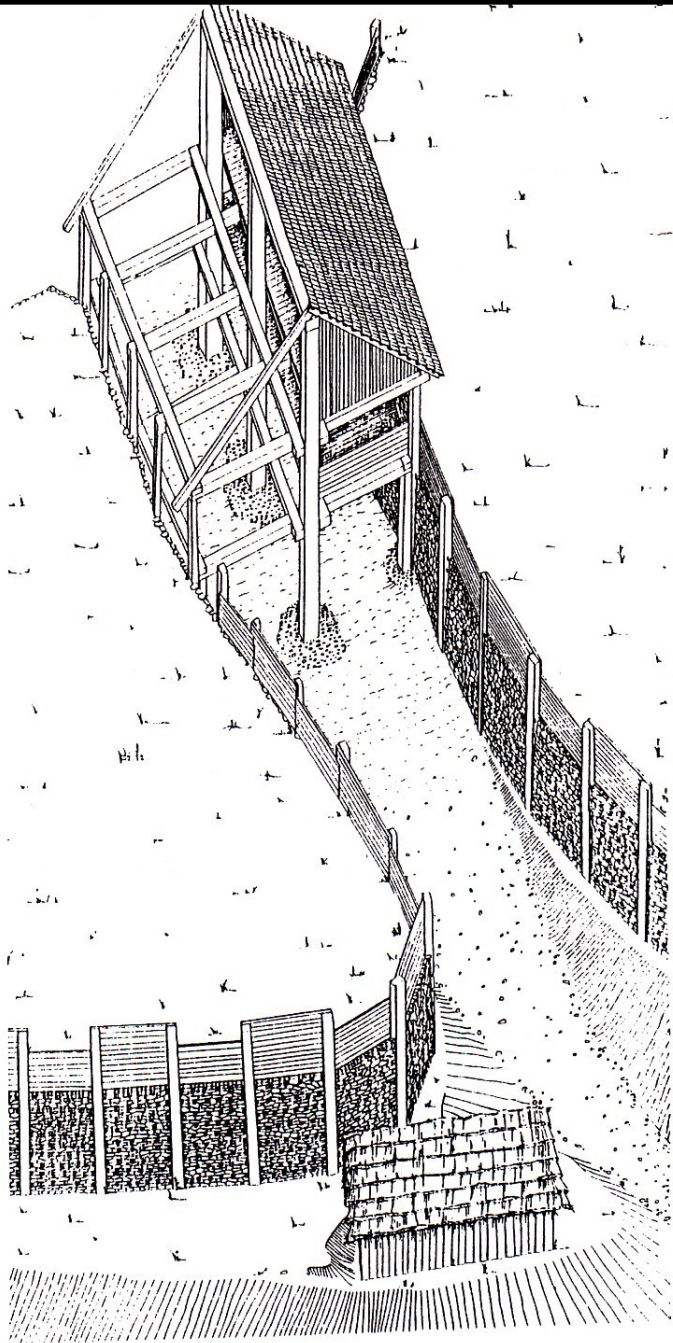
castella

oppida

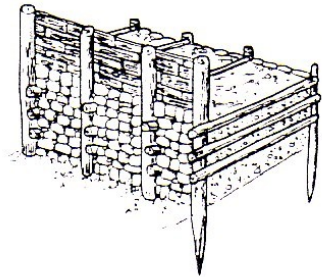
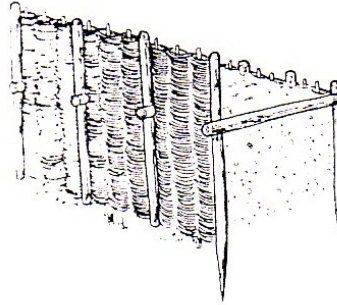
**Bibracte**



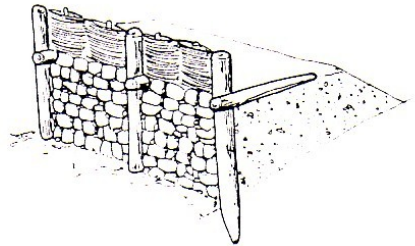
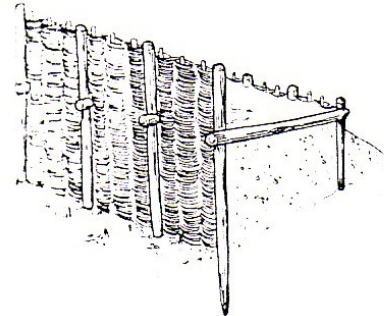




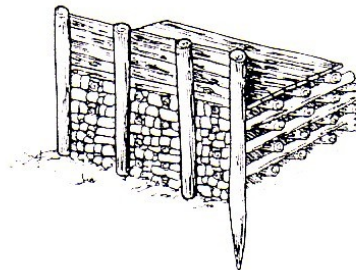
**Murus galicus**



**Altkönig-Preist**



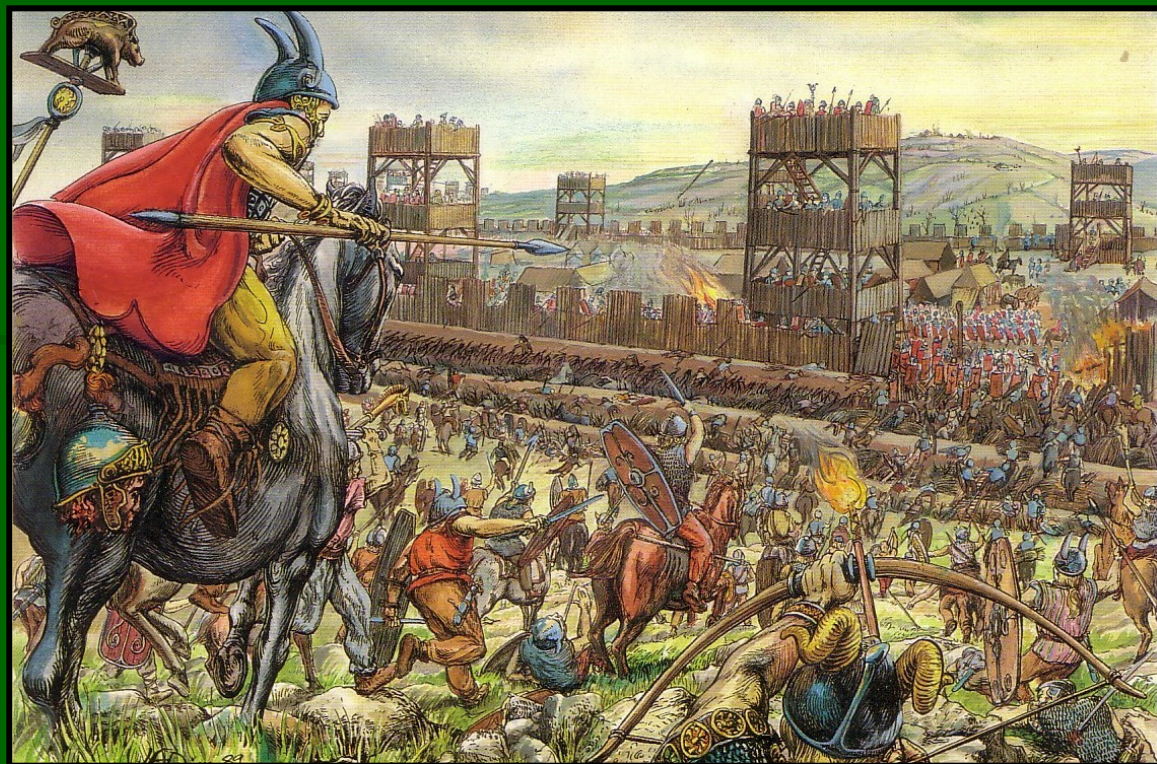
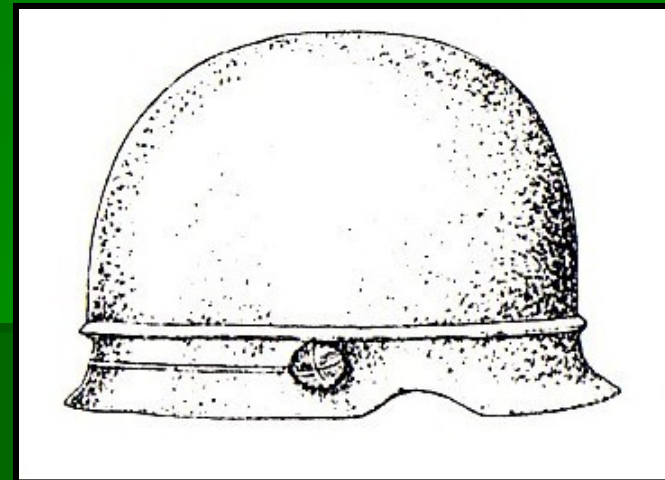
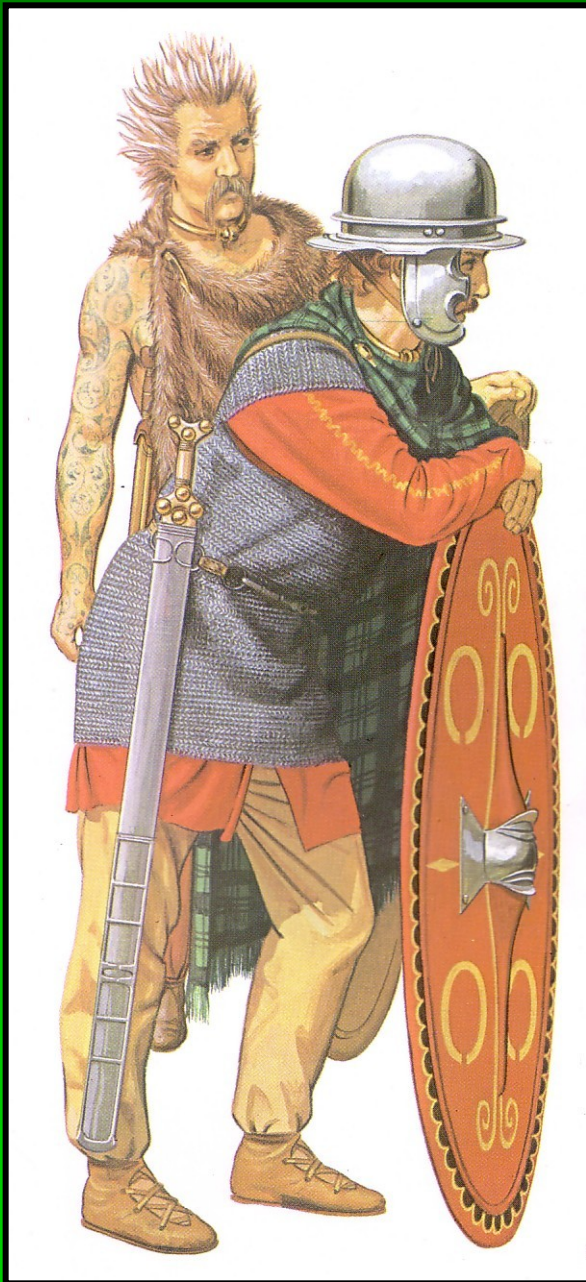
**Kelheim**



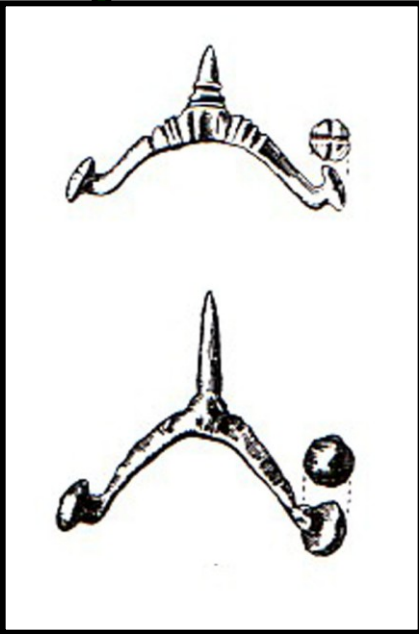
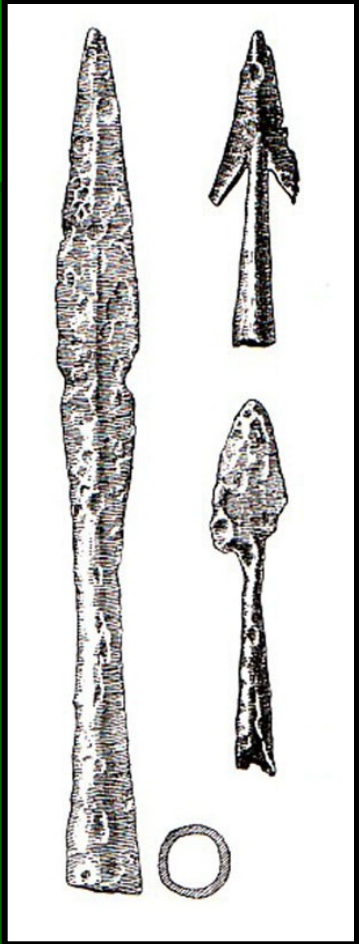
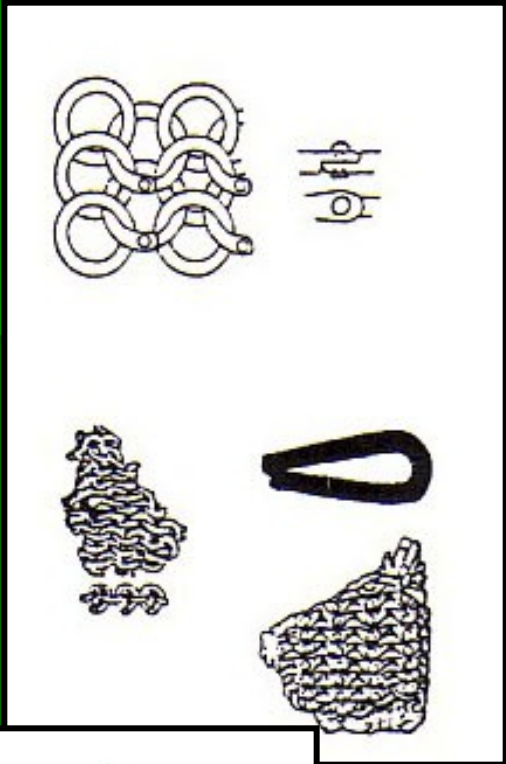
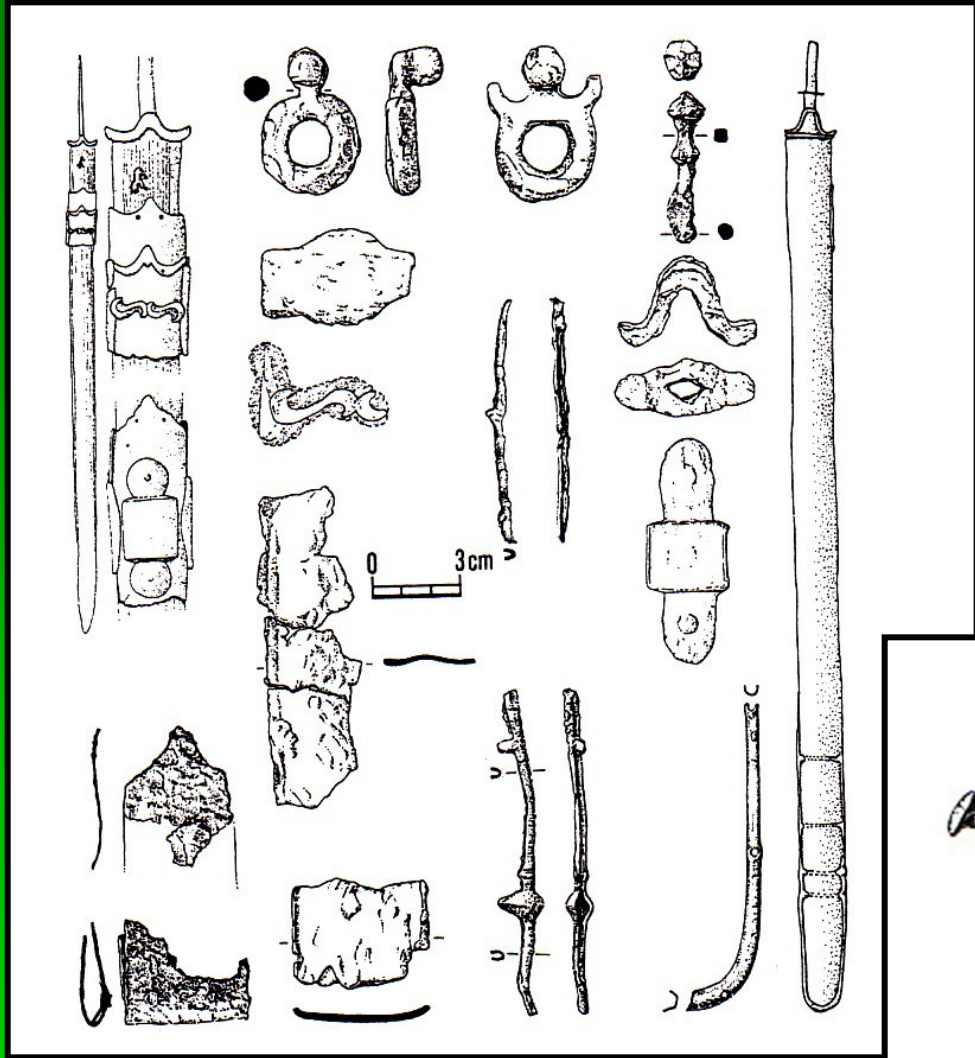


# Výzbroj a výstroj

- meče
- kopí
- hroty šípů
- přilby
- drátěné košile
- ostruhy

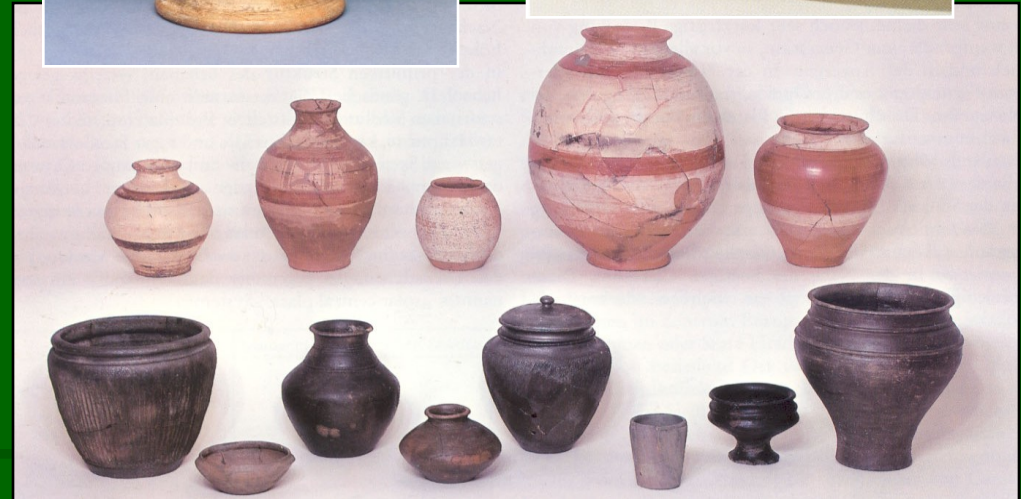
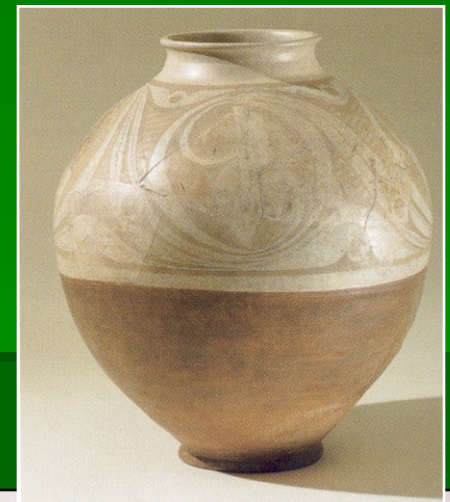
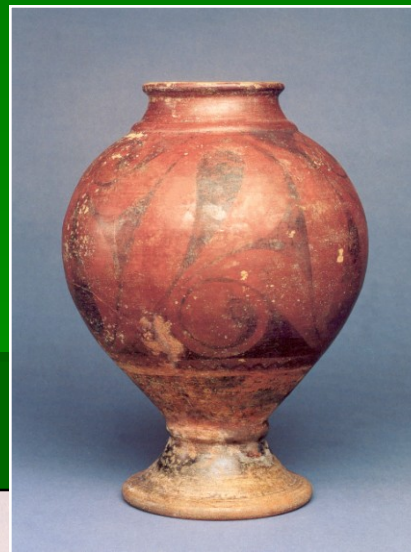
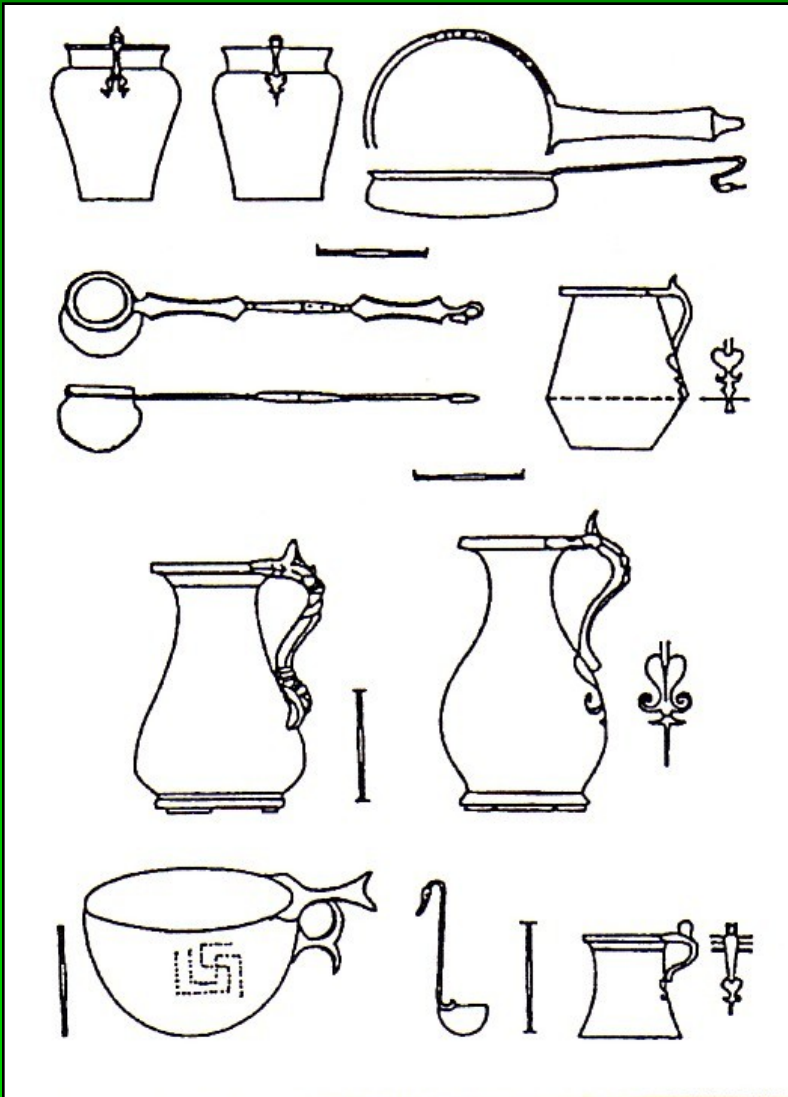






# keramika:

- výzdoba – malování (černé, červené, bílé) – geometrické vzory

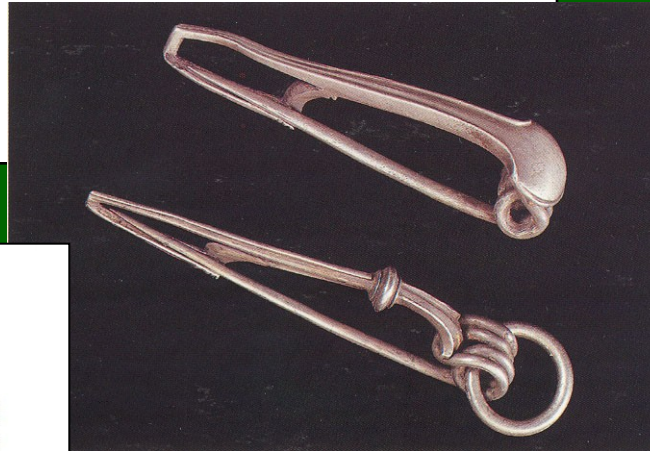
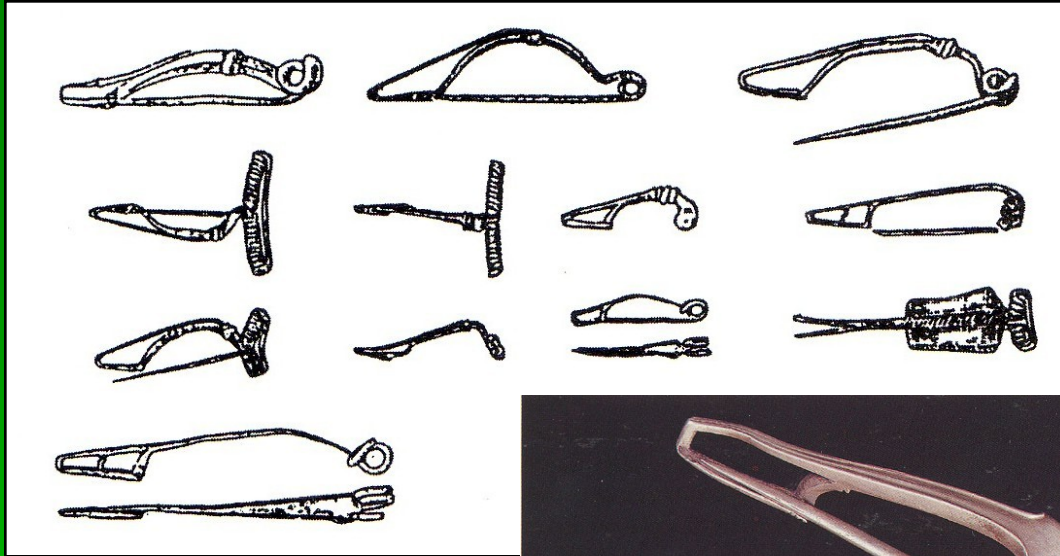


## toeutika a sklo - importy



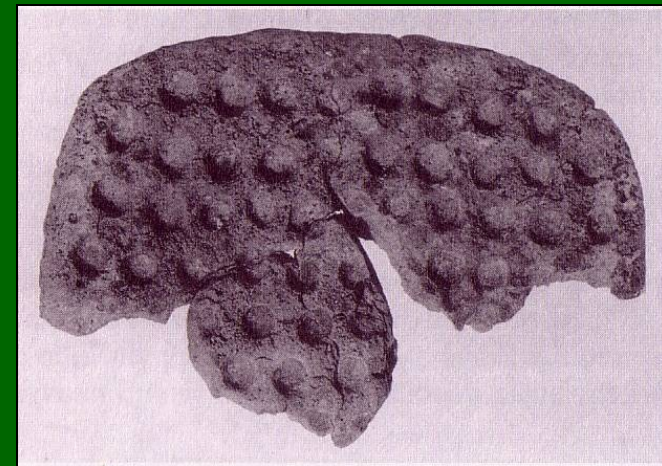


# spony – s rámcovým zachycovačem



# náramky

# mince – zlaté, stříbrné





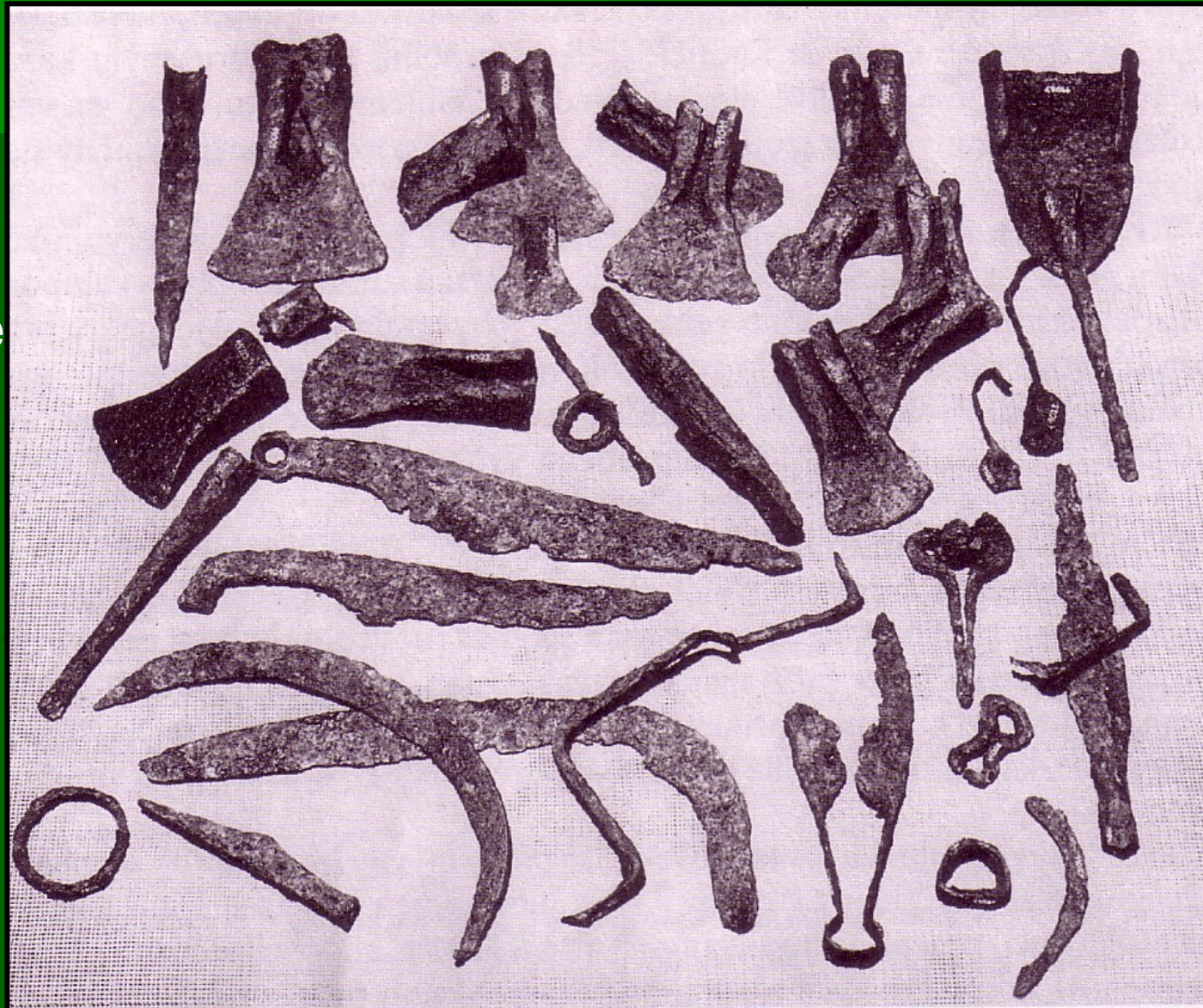
## nářadí

- kosa, radlice, krojidla

## nástroje

- kladivo, pila, vrták, sekáč, průbojník, sekera, kleště, protahovák, drátu, pérové nůžky

## Depot železných předmětů z Kolína





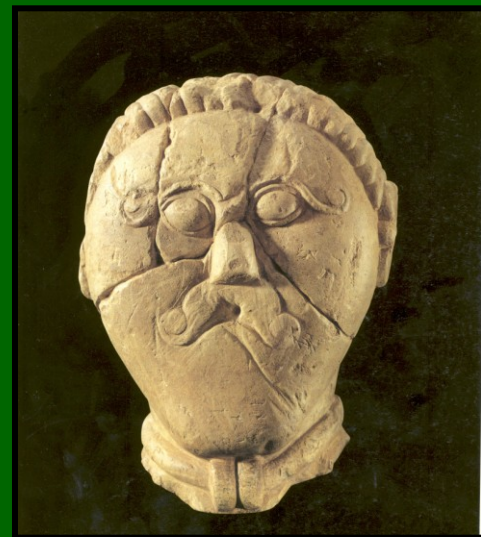
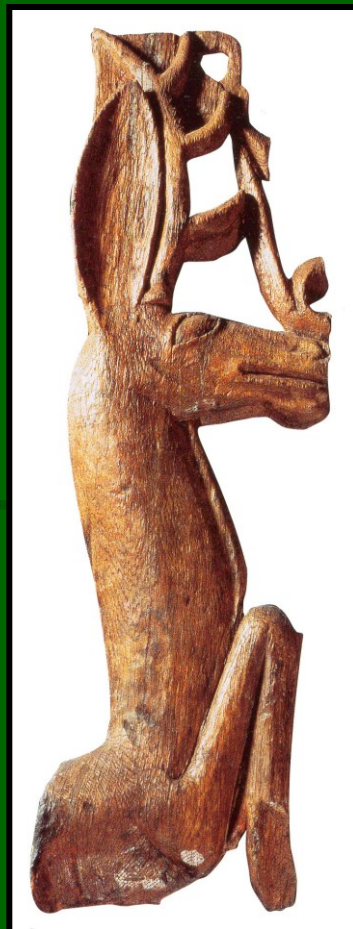
- **PR** – bez projevu

- **KULT:** figurky zvířat – kanec, kola, aj.

  - Gundestrupský kotel

- **druoidové**

- **Viereckschanze** – čtverové nebo obdélné plochy opevněné palisádou a příkopem – kultovní místa – svatyně nebo dvorce (Ludéřov, Mšecké Žehrovice)





# Gundestrupský kotel



- zánik keltského osídlení – 50 p.n.l.
- příchod prvních Germánů (kobylská a podmokelská skupina v SZ-Čechách)



# Keltské náboženství

Polyteismus – mnoho i lokálních bohů

Teutates – vládce bohu

Taranis – vládce blesku, válečník

Epona – bohyně koní a léčitelství

Senona – lokální bohyně

Cernunos – bůh s parohy, zvířata, lov

Lug – bůh slunce, zářící

Dagda – vládce bohů v Irsku

Brigitte – ženské božstvo v Irsku, vliv křesťanství



# Keltské svátky

- Svátky slunovratů a rovnodenností
- Samain – začátek roku, 1.11., konec léta, příprava na zimu, svátek zesnulých
- Imbolc – 2.2., dnes Hromnice, ohlašoval konec zimy
- Beltaine – 1.5. – dnes pálení čarodějnic, jasný oheň, nástup léta, pálení všech strastí v podobě čarodějnic
- Lughnasad – 1.8. – oslavy žní, uzavírání manželství, vítání slunce



**Děkuji za pozornost ...**

