

Průvodce Čínou 21. století



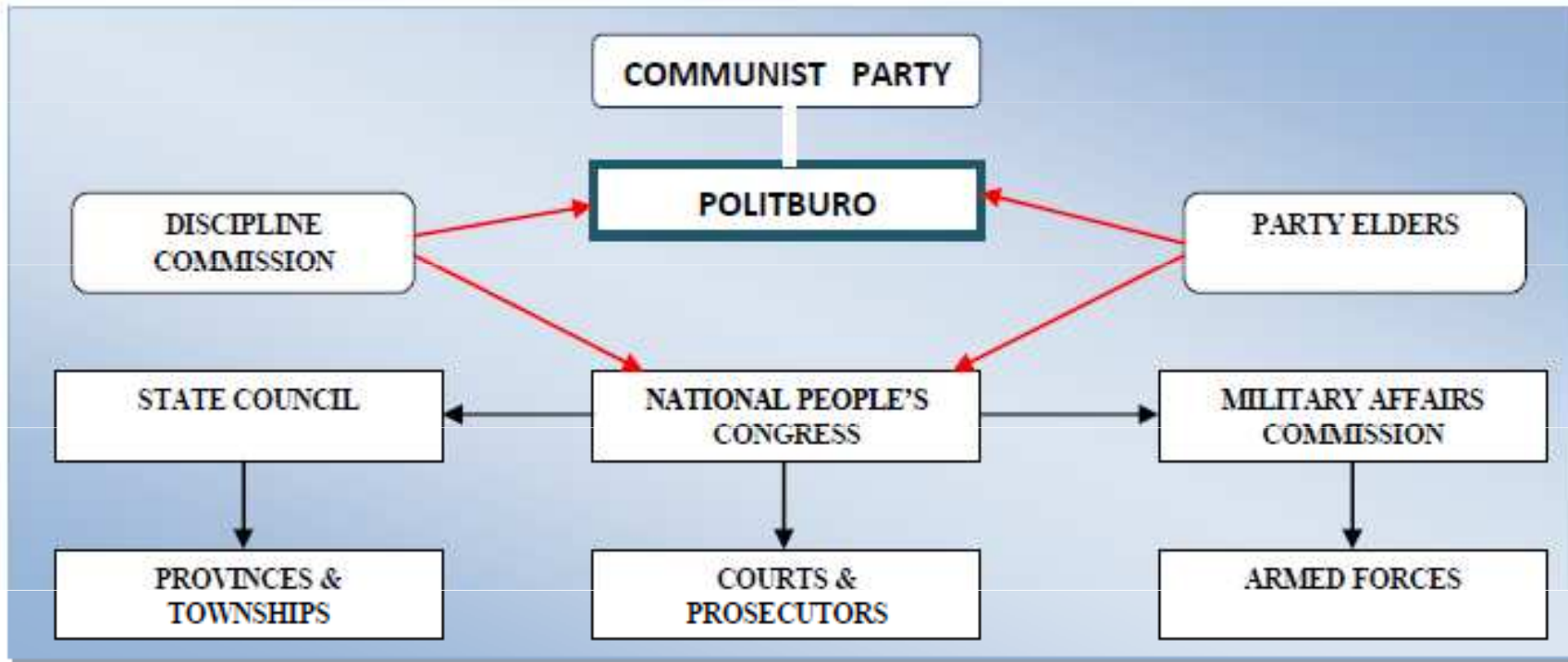
Ai Weiwei, 2009, Lama zakrývající rozkrok (草泥马挡中央)

Témata

- Politický systém ČLR
 - Komunistická stran Číny
 - Čínská vláda
 - „Parlament“ a volené orgány
- Cenzura v ČLR
 - Reakce na cenzuru
- Média v ČLR

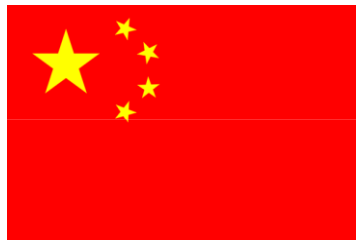
Oficiální politický systém ČLR

1. Ústava 中华人民共和国宪法
 2. Všečínské shromáždění lidových zástupců
(= zákonodárná moc) 全国人民代表大会
 3. Státní rada + prezident (= výkonná moc) 国务院
- Komunistická stran Číny 中国共产党
 - Jednotná fronta + Čínské lidové politické poradní shromáždění
 - Lidová osvobozená armáda
 - Soudní moc



Has Influence on →

Direct Control →



Ústava a politická realita

Ústava z roku 1982 (první 1954)

- Článek 1 popisuje Čínu jako „socialistický stát pod lidově demokratickou diktaturou,“
- Role KS Číny není explicitně zmíněna, článek 5: „Ústava a zákony jsou nadřazeny všem organizacím a jednotlivcům“
- Revize z let 1988, 1993, 1999, a 2004
- 2004 např. nově garantuje vlastnické práva a lidská práva

Realita ⇒ Čína je zemí s vládou jedné strany; Čína není socialistický stát; lidská ani vlastnická práva nejsou zaručena; chybí nezávislé soudnictví

Politické funkce a reálná moc v systému nejsou distribuovány ani demokraticky, ani transparentně

Klíčová politická rozhodnutí na základě osobních vztahů a zákulisních dohod nepočetné komunity politické elity země

→ <http://connectedchina.reuters.com/>



Komunistická strana Číny

88 miliónů členů (přijetí na základě příprav, zkoušek a doporučení)

83% muži, 78% nad 35 let (2007), mezi 2002 a 2007 nárůst o 7 milionů

Struktura:

1. Stranický kongres (cca 2000 delegátů z regionů, sjezd každých pět let)
 2. Ústřední výbor KS (200 stálých a 150 dočasných členů)
 3. Politbyro (25 členů)
 4. Stálý výbor Politbyra (9-5 členů)
 5. Generální tajemník KS (často prezidentem ČLR)
- Sekretariát (administrativní úřad generálního tajemníka)
 - Ústřední vojenská komise (pod kontrolou ÚV KS)
 - Ústřední disciplinární komise (boj proti korupci a kontrola kádrových profilů členů KS)
 - Komunistická svaz mládeže

Politické frakce uvnitř KS Číny

Hierarchická struktura z centra až na úroveň vesnic



Výkonná moc

- Prezident (+ viceprezident) = reprezentant státu
- Státní rada = vláda
 - Premiér, 4 vicepremiéři, 5 státních radů, 29 ministrů
- Čínský lidový sbor politických poradců = poradní orgán relikv politiky z roku 1949
 - povolené politické strany (Jednotná fronta)
 - zástupci etnických a náboženských menšin
 - Svaz obchodu a průmyslu, Všečínská odborová federace...

Vláda i orgány KS mají paralelní, hierarchicky kontrolovanou strukturu směrem na nižší úrovně

Vládní orgány jdou až na úroveň okresních středisek (县)

Na úrovni vesnic přímo volené vesnické komise (od 1987)



Všečínské shromáždění lidových zástupců

- Všelidový „parlament“ ČLR (3000 členů)
- Nejvyšší legislativní orgán a zároveň loutková instituce
- Schází se jednou do roka a odsouhlasí návrhy zákonů připravených KS a jejími orgány, 5 letý mandát
- „Volí“ prezidenta a premiéra, předsedu nejvyššího soudu, vojenské komise...
- Zastoupení národnostních skupin, žen, profesních spolků, zahraničních Číňanů včetně Hongkongu a Macaa, armády, náboženských reprezentantů atp.
- 70% tvoří členové KS Číny, zbytek Jednotná fronta
- Voleni lokálními kongresy, KS kontroluje výběr
- V mezidobí zastoupen Stálým výborem VSLZ (150 členů)

Povolené politické strany

- Revoluční výbor Guomindangu (1948)
- Čínská demokratická liga (1941)
- Čínské sdružení pro demokratickou národní výstavbu (1945)
- Čínské sdružení pro rozvoj demokracie (1945)
- Demokratická strana čínských rolníků a dělníků (1930)
- Čínská strana snahy o spravedlnost (1925),
- Společnost 3. září (1944)
- Liga pro demokratickou samosprávu Taiwanu (1947 na Taiwanu)

Centrální vs. lokální vláda

- V čínské historii se pravidelně přelévá politická moc z centra na periferii a zpět
- Silné regiony = slabé centrum a naopak
- Mechanismus na oscilaci úředníků mezi centrem a periferií
- Centrum nemá kapacitu na správu celé země **x**
lokální vlády nemají zájem na prosperitě celku
- Lidová víra ve spravedlivost centrálních úřadů a zkorumpovanost místních vlád

Cenzura v ČLR

- Dle ústavy a zákonů zajištěna svoboda vyjadřování a garantována svobodné informování prostřednictvím médií
- Intenzivní cenzura řízená orgány KS Číny:
 - noviny, týdeníky a časopisy
 - televize a rádio
 - knihy, filmy, divadlo, hudba, počítačové hry
 - čínský internet (blokace zahraničních webů)
 - sms, chaty, instant messaging

Ai Weiwei: 草泥马 style



cǎonímǎ 草泥马 = lama X *cào nǐ mā* 禽你妈 = „motherfucker“

cǎonímǎ dǎng zhōngyāng (草泥马挡中央) = lama zakrývající střed (rozkrok) X

cào nǐ mā dǎng zhōngyāng (草泥马党中央) = **** Ústřední výbor (KS Číny)

Další „*cǎonímǎ*“ odkazy:

<http://www.youtube.com/watch?v=wKx1aenJK08> (píseň)

<http://chmelarcik.bigblogger.lidovky.cz/c/131386/Cao-ni-ma-Kone-travoblatovi.html> (článek)

Organizace cenzury

Oddělení propagandy ústředního výboru KS Číny
(中共中央宣传部 *Zhōnggòng zhōngyāng xuānchuán bù*)

- Státní úřad pro rádio, film a televizi
(国家广播电影电视总局 *Guójiā Guǎngbō Diànyǐng Diànshì Zǒngjú*)
- Generální správa tisku a publikační činnosti ČLR
(中国新闻出版总署 *Zhōngguó Xīnwén Chūbǎn Zǒngshǔ*)
- Informační kancelář Státní rady
(国务院新闻办公室 *Guówùyuàn Xīnwén Bàngōngshì*)

Techniky cenzury:

- Klasická cenzura
- Mechanizovaná cenzura
- Autocenzura
- Nové techniky cenzury – „spin doctors“ (Tibet 2008)

Vybraná témata cenzury

- Protesty na Tiananmenu 1989 a jejich potlačení
- Historická selhání maoistické éry
- Falun Gong, podzemní křesťanské církve
- Národnostní problémy v Tibetu, Xinjiangu
- Čínský disent, protesty a nepokoje
- Korupce (selektivně), vnitřní politika KS
- Policejní brutalita
- „Pornografie“

Tištěná média

- Státní zpravodajská agentura Xinhua 新华通讯社
 - Založena 1931, přes 10 000 zaměstnanců, vládní orgán
- Celostátní deníky:
 - Renmin ribao 人民日报
 - Guanming ribao 光明日报
- Lokální noviny
 - Southern Metropolis Daily (南方都市报)
- Bulvární tisk
- Cizojazyčné noviny
 - China Daily
 - Global Times
- Interní (referenční) noviny (*Cānkǎo* 参考)

Televize

- Státní celoplošná televize CCTV (央視 *Yāngshì*)
 - 22 programů (obecný, zpravodajský, umění a zábava, mezinárodní, business, sportovní, filmový, vojenský a zemědělský, seriálový, dokumentární, věda a vzdělávání, čínská opera, dětský, hudební, HD, 3D, cizojazyčný: EN, FR, ESP, RU, arabský)
- Lokální televize
 - dle provincií a metropolí, někdy i více kanálů
 - v místních dialektech, zprávy CCTV
- Televize národnostních menšin (vlastní jazyka)



Specifika čínského internetu

- velmi rozšířený a populární
- vlastní internetové služby a poskytovatelé (Baidu, Sina (Weibo), Alibaba)
- intenzivní cenzura (vzor dalším autorit. státům)
- nejsvobodnější komunikační prostředí ČLR (microbloging, diskusní fóra)
- „entertainment superhighway“ – online hry, chaty, obchod, hudba, videa
- nesplnil očekávání demokratizace systému