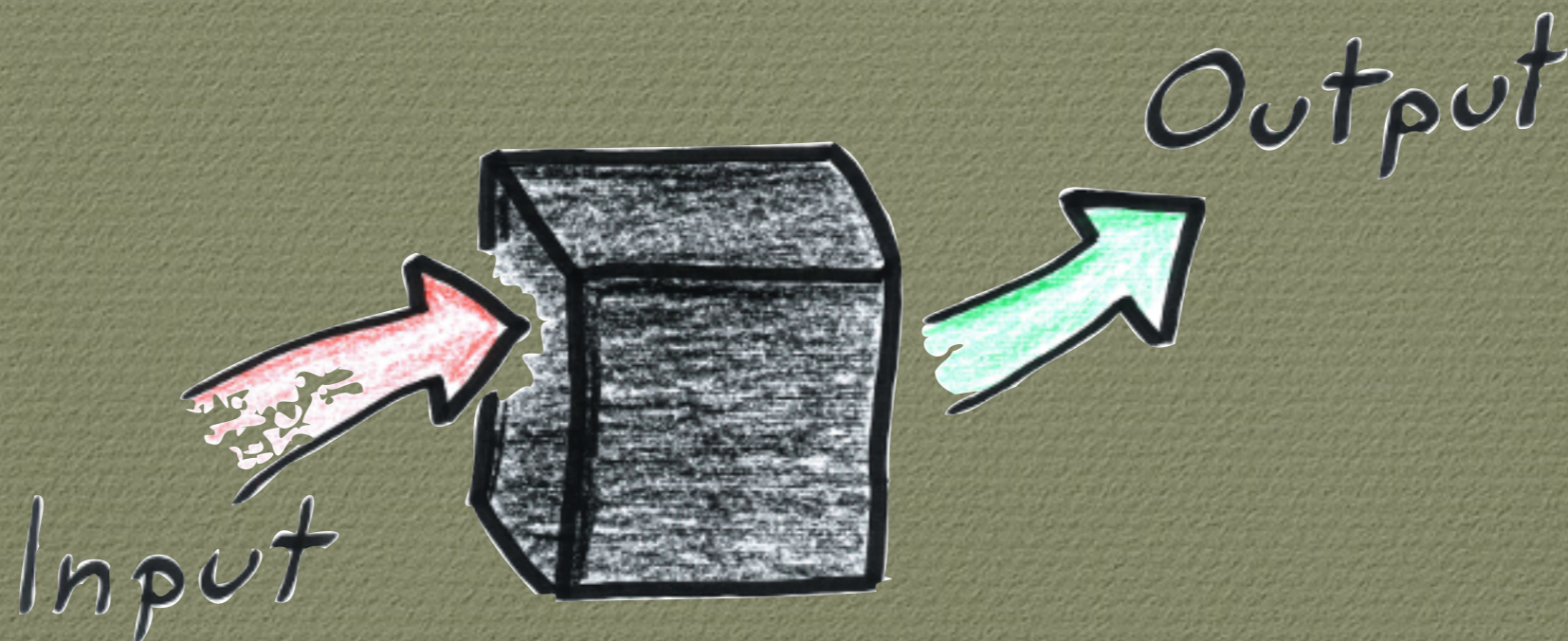


# DĚJINY PSYCHOLOGIE

BEHAVIORISMUS





# BEHAVIORISMUS

- Psychologie je podle pojetí behaviorismu čistě objektivní, experimentální přírodní věda. Jejím cílem je předvídání a ovládání chování.
- tzv. „druhá síla“ v psychologii  
(psychoanalýza, behaviorismus, humanistická p.)
- dva aspekty behaviorismu
  - metodologický behaviorismus
  - metafyzický behaviorismus



# DŮLEŽITÉ POSTAVY

## předchůdci

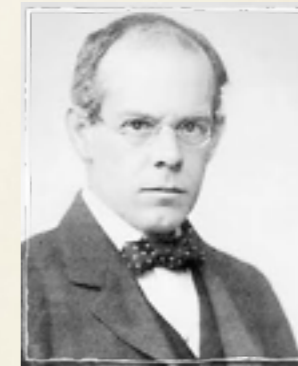
- **psychologie zvířat**
  - Charles Robert Darwin (1809 - 1882)
  - Conwy Loyd Morgan (1852 - 1936)
  - Jacques Loeb (1859 - 1924)
- **filozofové – psych. objektivismus**
  - René Descartes (1596 - 1650)
  - Julien Offray de La Mettrie (1709 - 1751)
  - Pierre Jean George Cabanis (1757 - 1808)
  - Isidore Marie Auguste François Xavier Comte (1798 - 1857)



# DŮLEŽITÉ POSTAVY

## pionýři

- James McKeen Cattell (1860 - 1944)
- Edward Lee Thorndike (1874 - 1949)
- Ivan Petrovič Pavlov (1849 - 1936)
- Vladimír Michajlovič Bechtěrev (1857 - 1927)
- James Rowland Angell (1869 - 1962)
- Max Friedrich Meyer (1873 - 1967)

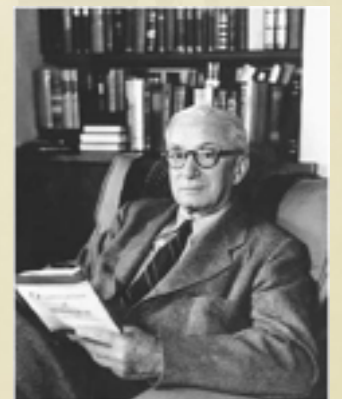
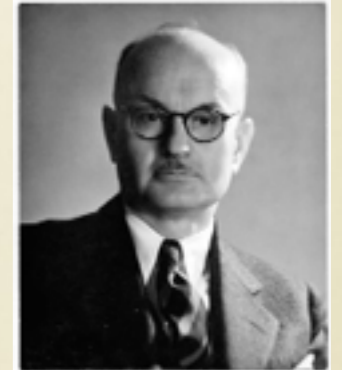
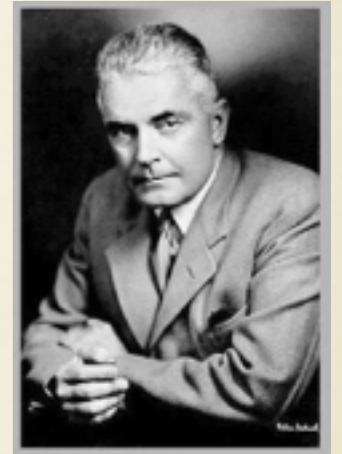




# DŮLEŽITÉ POSTAVY

## zakladatelé

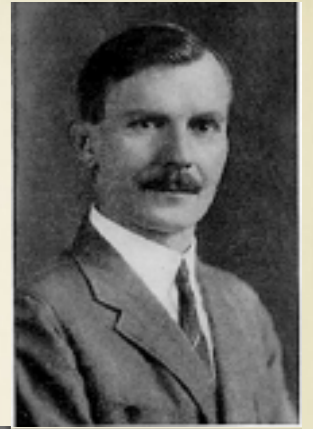
- John Broadus Watson (1878 - 1958)
- Edward Chace Tolman (1886 - 1959)
- Edwin Ray Guthrie (1886–1959)



# DŮLEŽITÉ POSTAVY

## následovníci

- Albert Paul Weiss (1879-1931)
- Walter Samuel Hunter (1889 - 1954)
- Karl Spencer Lashley (1890-1958)
- Clark Leonard Hull (1884 - 1952)
- Burrhus Frederic Skinner (1904 - 1990)



# 4 FÁZE BEHAVIORISMU

- **raný behaviorismus 1912-1930**
  - studium chování lidí a zvířat, schéma S-O-R
  - Watson, Weiss, Lashley
- **1930-1948**
  - revize metodologických a teoretických základů
  - „velké“ teorie učení
  - intervenující proměnná
  - Tolman, Skinner, Hull



# FÁZE BEHAVIORISMU

- **neobehaviorismus**
  - výsledek spolupráce behavioristů s gestaltisty
  - Spence, Rapaport, Hilgard
- **subjektivní behaviorismus**
  - využití psycholingvistiky, kybernetiky
  - termíny interdisciplinární povahy
- postupně stále větší posun k (experimentálnímu) zkoumání vnitřních podmínek vnějšího chování



# AUGUSTE COMTE

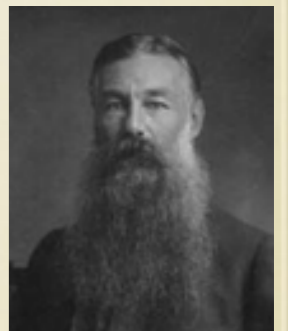
## (1798-1857)

- zakladatel pozitivismu
- kritika introspekce jako metody získávání vědění
- studium lidské mysli = zkoumání organických příčin psychických funkcí a behaviorálních projevů



# PSYCHOLOGIE ZVÍŘAT

- George John Romanes (1848-1894) – zakladatel komparativní psychologie
- Conwy Lloyd Morgan (1852-1936) – princip parsimonie v komparativní psychologii
- Jacques Loeb (1859-1924) – koncept tropismu





# JOHN BROADUS WATSON

## (1878-1958)

- 1913 *Psychology as the behaviorist views it*
- **základní principy behaviorismu:**
  - psychologie jako objektivní experimentální disciplína přírodních věd
  - teoretickým cílem je predikce a kontrola chování
  - introspekce jako metoda nemá vědeckou hodnotu; vědomí není možné zkoumat
  - mezi lidským a zvířecím chováním není kvalitativní rozdíl



# JOHN B. WATSON



- Rosalie Rayner
- 1920 vynucená rezignace na akademickou dráhu
- působil pak v reklamě, dětské psychologii – aplikovaný behaviorismus



# HAMPTON COURT



## UCHOPOVACÍ REFLEX



# WATSONOVSKÝ BEHAVIORISMUS

- **studium zákonitostí chování** = sekrece žláz a pohyby svalů
- chování se skládá z elementů, může být analyzováno **vědeckými metodami**
- **cílem predikovat R** (response) **z S** (stimulus, podnět), nebo odhadnout **S z R**
- **vědomí** (pokud vůbec existuje) **nemůže** být **vědecky zkoumáno**
- důraz na **vlivy prostředí**



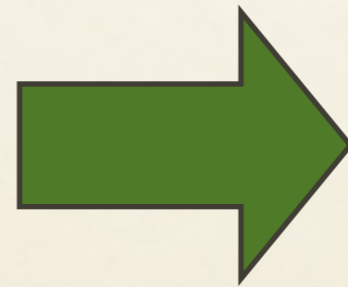
# PŘÍKLAD BEHAVIORISTICKÉ STUDIE

- J.B. Watson & R. Rayner (1920).  
**Conditioned emotional reactions.**  
Journal of Experimental Psychology, 3 (1), pp.  
1-14.
- označována i jako tzv. *Little Albert* study
- cílem získat empirické důkazy pro tvrzení, že různé druhy emocionálních reakcí mohou být napodmiňovány

# PŘÍKLAD BEHAVIORISTICKÉ STUDIE

Nepodmíněný podnět  
**HLUK**

Nepodmíněná reakce  
**STRACH**



Podmíněný podnět  
**BÍLÁ KRYSA**

Podmíněná reakce  
**STRACH**



# PŘÍKLAD BEHAVIORISTICKÉ STUDIE

- **otázky:**

- 1) lze vyvolat strach ze zvířete (bílé krysy) spojením vizuální prezentace zvířete a úderu na tyč?
- 2) pokud ano, nastane přenos na jiná zvířata a objekty?
- 3) jaký je vliv času na vytvořenou CER?
- 4) pokud CER po určitém čase nevyhasne, jaké laboratorní metody lze použít k jejímu odstranění?

- **odpovědi**

- ad 1) už po 7 spojených prezentacích úderu na tyč a vizuální prezentace krysy vytvořena CER
- ad 2) dochází k transferu, šíře transferu značná
- ad 3) přímo podmíněná a přenesená CERs přetrvala s určitou ztrátou intenzity více než měsíc
- ad 4) nebyla možnost zkoumat





# HLEDÁNÍ MALÉHO ALBERTA

- Give me a dozen healthy infants, well-formed, and my own specified world to bring them up in and I'll guarantee to take any one at random and train him to become any type of specialist I might select – doctor, lawyer, artist, merchant-chief and, yes, even beggar-man and thief, regardless of his talents, penchants, tendencies, abilities, vocations, and race of his ancestors.
- Dejte mi tucet zdravých, dobře stavěných dětí a můj vlastní svět, ve kterém bych je mohl vychovávat, a já vám ručím za to, že z kteréhokoli z nich, náhodně vybraného, mohu vychovat jakéhokoli odborníka – lékaře, právníka, umělce, obchodníka, velitele a samozřejmě i žebráka nebo zloděje, nezávisle na jejich talentu, sklonech, schopnostech, povolání a rase jejich předků.



- Give me a dozen healthy infants, well-formed, and my own specified world to bring them up in and I'll guarantee to take any one at random and train him to become any type of specialist I might select – doctor, lawyer, artist, merchant-chief and, yes, even beggar-man and thief, regardless of his talents, penchants, tendencies, abilities, vocations, and race of his ancestors. I am going beyond my facts and I admit it, but so have the advocates of the contrary and they have been doing it for many thousands of years.
- Dejte mi tucet zdravých, dobře stavěných dětí a můj vlastní svět, ve kterém bych je mohl vychovávat, a já vám ručím za to, že z kteréhokoli z nich, náhodně vybraného, mohu vychovat jakéhokoli odborníka – lékaře, právníka, umělce, obchodníka, velitele a samozřejmě i žebráka nebo zloděje, nezávisle na jejich talentu, sklonech, schopnostech, povolání a rase jejich předků. Nemám to dostatečně podložené a uznávám to, ale podobně jsou na tom zastánci opačného názoru, a ti si na něm bez důkazu trvají už kolik tisíc let.

# KARL SPENCER LASHLEY

## (1890-1958)

- vztah funkcí mozku k chování
- lokalizace funkcí v mozku
- výzkum na krysách, učení v bludišti
- ekvipotencialita mozkové tkáně



# ALBERT PAUL WEISS

## (1879-1931)

- 1925 Teoretické základy lidského chování
- chování redukovatelné na fyzi chemické reakce
- psychologie bio-sociální věda
- program výzkumu dětského chování





# KRITIKA RANÉHO BEHAVIORISMU

- extrémní metodologické principy opomíjejí důležité komponenty psychologie
- popírání existence vědomí
- extrémní enviromentalismus

“... názory dr. Watsona jsou pro mnohé lidi přitažlivé, a to zejména pro mnohé mladé lidi, protože velice zjednodušují problémy, které leží před studenty psychologie: tyto názory jediným tahem odstraňují mnohé obtížné problémy, se kterými nejlepší intelektuály zápasily pouze s velmi dílčím úspěchem po více než dva tisíce let; drze, jednoduše a účelně vybízejí studenty k tomu, aby před těmito problémy zavřeli oči, rezolutně se od nich odvrátili a zapomněli, že existují ...”

McDougall (1929)

# DALŠÍ VÝVOJ BEHAVIORISMU

- 1930-1960
- centrem zájmu studium **učení**
- revize metodologických základů behaviorismu -  
např. **operacionalismus**
- vliv dalších systémů – gestalt psychologie,  
psychoanalýzy

# DŮLEŽITÉ POSTAVY

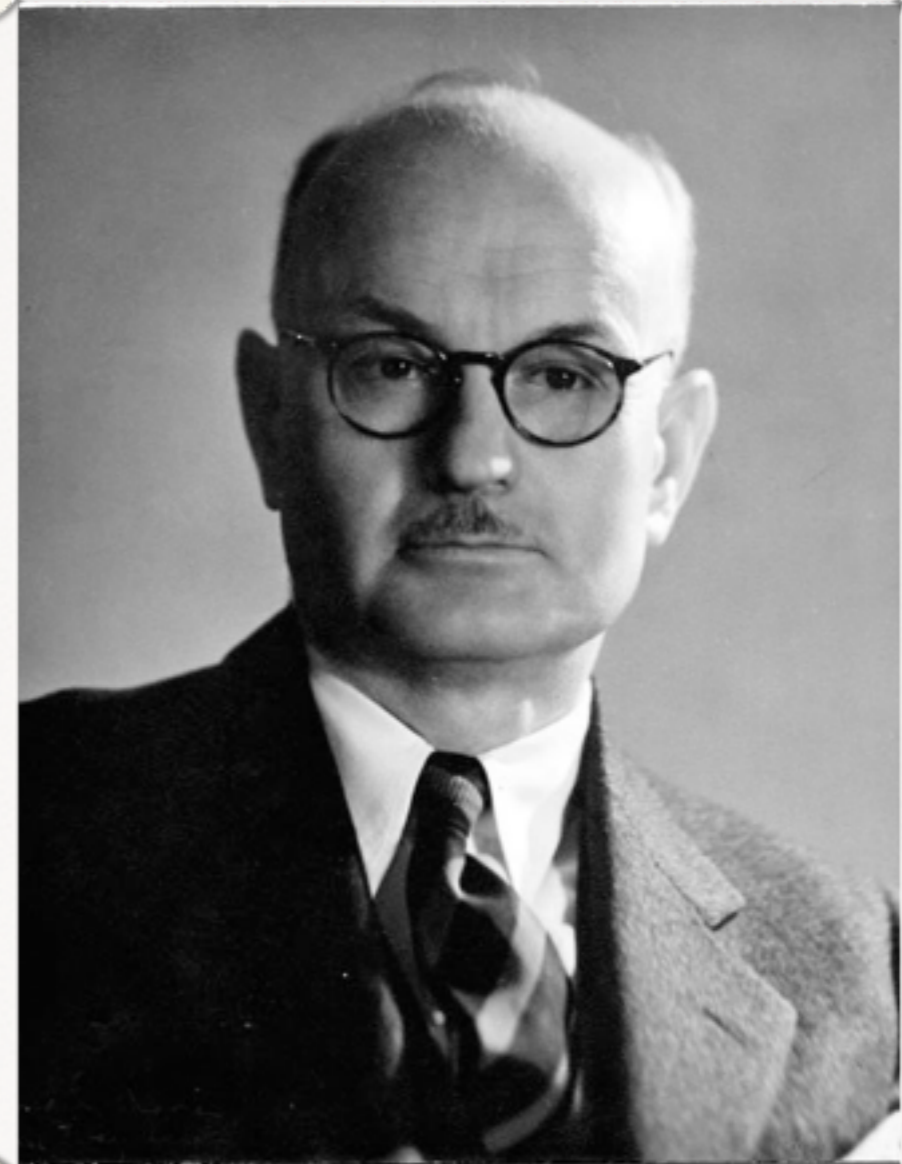
- Edward Tolman (1886-1959)
- Clark Hull (1884-1952)
- John Dollard (1900-1980)  
a Neal E. Miller (1909-2002)
- Burrhus Frederick Skinner (1904-1990)



# EDWARD TOLMAN

## (1886-1959)

- inspirován **gestalt psychologií** (Lewin, vjemové pole)
- **intervenující proměnná (S-O-R)**
- teorie učení, kognitivní teorie motivace
- latentní učení
- **kognitivní mapy**



# CLARK HULL (1884-1952)

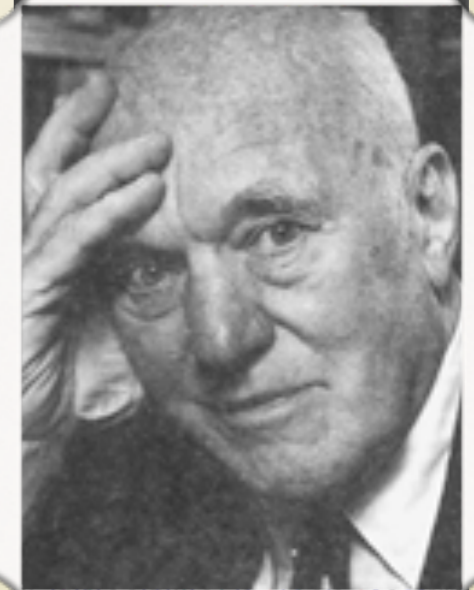
- kritik Watsona, ve 40. letech vlivný psycholog
- odmítal gestalt psychologii jako nedostatečně vědeckou
- metodolog, hypoteticko deduktivní metoda
- chování funkcí naučených mechanismů a motivačních stavů
- základem učení posílení – dochází k redukci „pudu“



# JOHN DOLLARD (1900-1980)

## NEAL ELGAR MILLER (1909-2002)

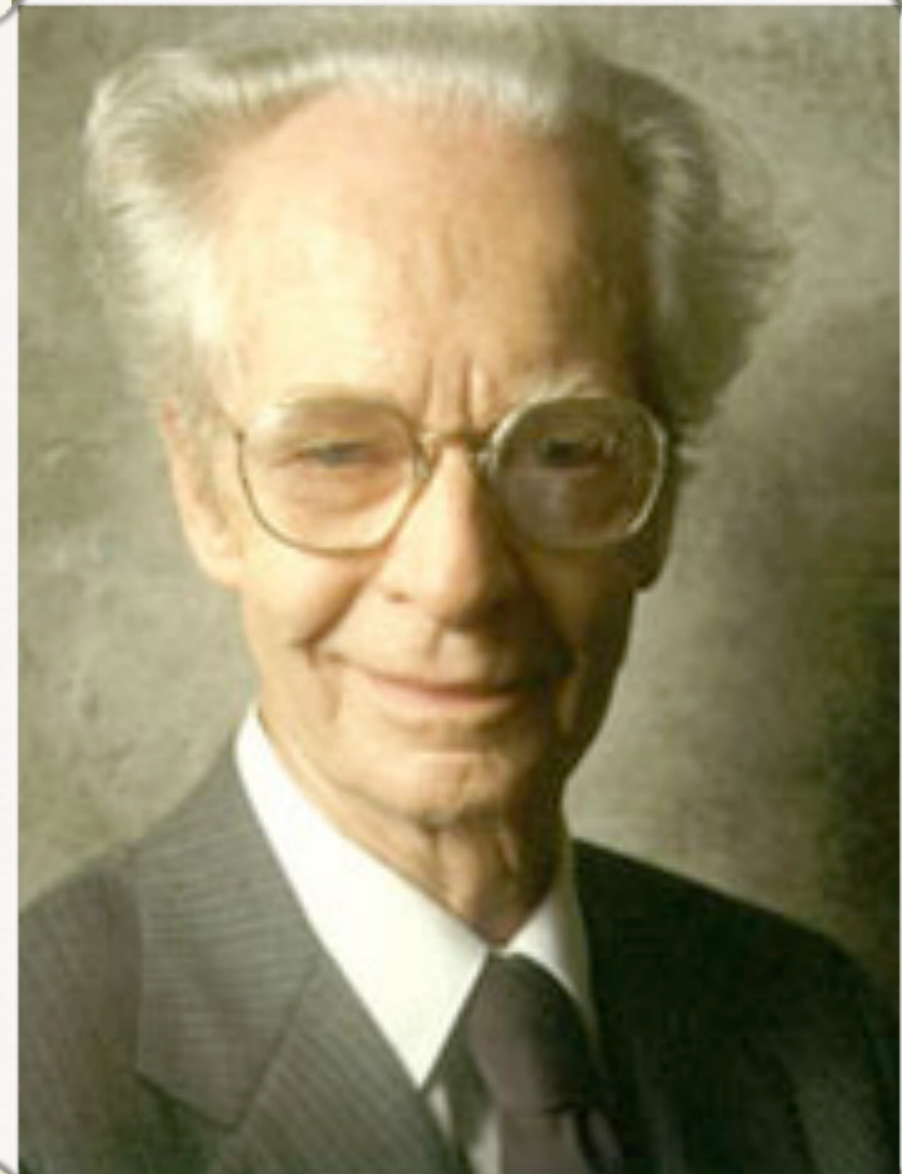
- příslušníci yaleské behavioristické školy
- navazují na Hullovu teorii učení
- propojení s psychoanalytickou teorií
- sociální charakter učení
- hypotéza frustrace-agrese





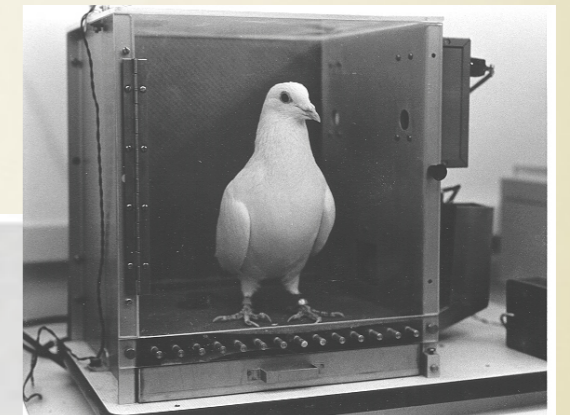
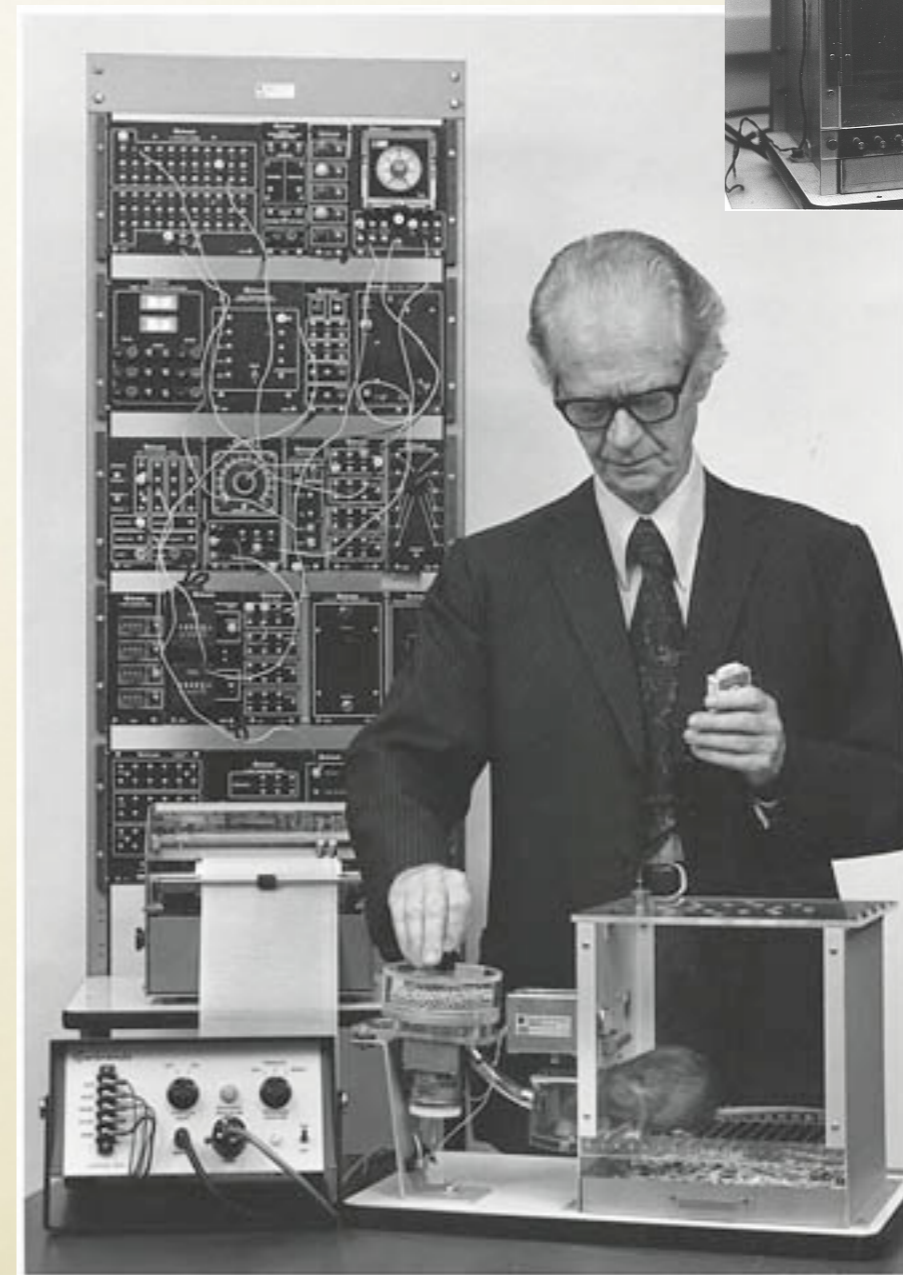
# BURRHUS FREDERIC SKINNER (1904-1990)

- operantní (instrumentální) podmiňování
- experimenty na krysách, holubech a lidech
- radikální behaviorismus - pouze pozorovatelné chování, žádné intervenující proměnné

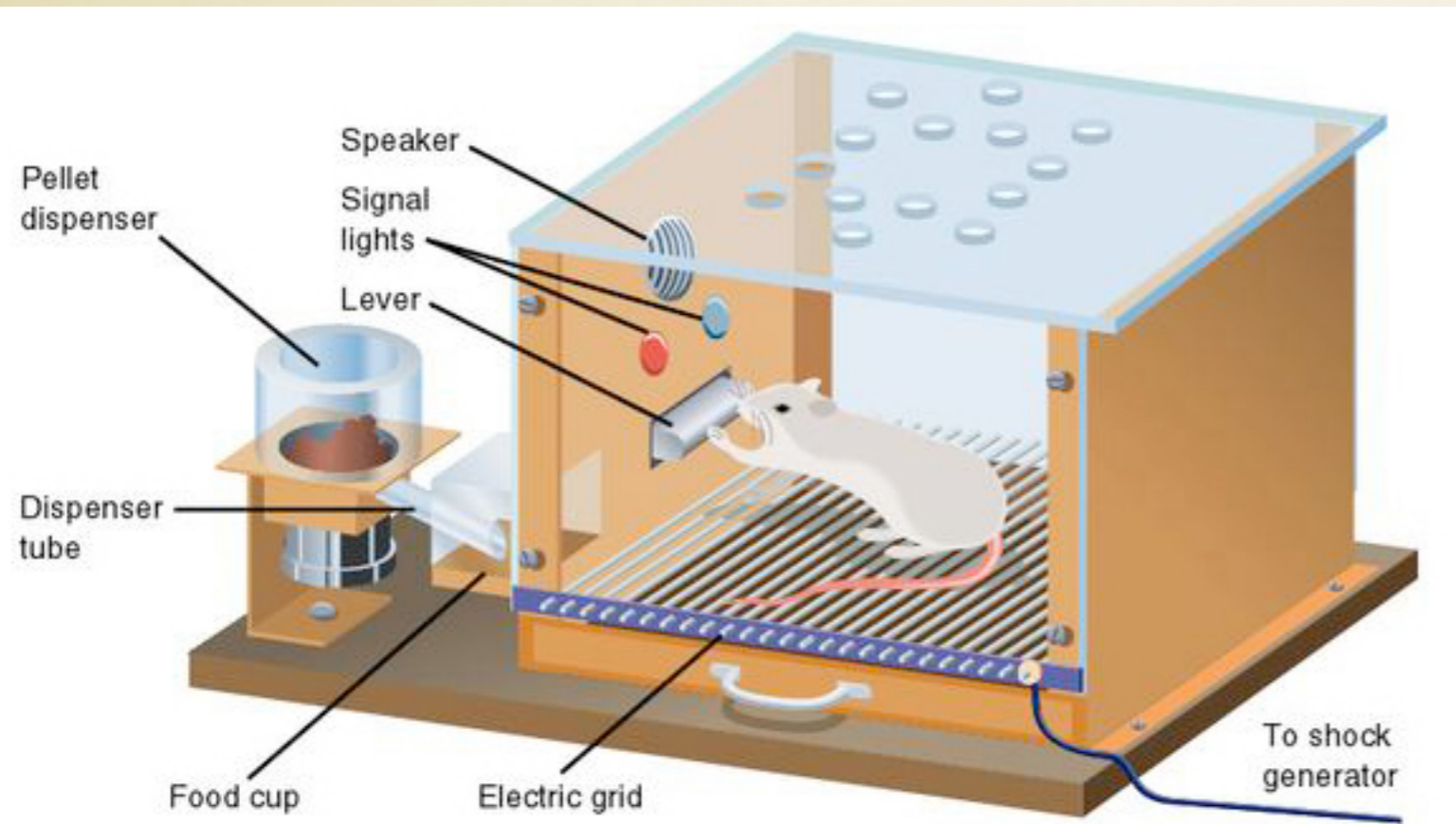


# SKINNERŮV BEHAVIORISMUS

- klíčový termín – posílení
- operantní podmiňování podle Skinnera  
adekvátnější model učení  
(klasické podmiňování  
funkcí laboratorní situace)
- spíše popisný než  
vysvětlující systém











Dobře, jak chceš.

SAMSUNG

# KRITIKA SKINNEROVA BEHAVIORISMU

- extrémní pozitivismus
- malý důraz na teorii
- zkoumání úzkého rejstříku projevů



# ZAŘAZENÍ BEHAVIORISMU VZHLEDEM K WATSONOVÝM PRESKRIPTIVNÍM DIMENZÍM

- **klíčové dimenze**
  - obsahový objektivismus
  - determinismus
  - empirismus
  - induktivismus
  - mechanismus
  - metodologický objektivismus
  - periferalismus
  - vývojový přístup
  - utilitarismus



# DOPLŇUJÍCÍ LITERATURA

- Comte, Auguste (1856). A general view of positivism (portion of Chapter 1). (The Value of Knowledge).
- Morgan, C. Lloyd (1903). An Introduction to Comparative Psychology.

# DOPLŇUJÍCÍ LITERATURA

- Watson, John B. (1913). Psychology as the behaviorist views it. *Psychological Review*, 20, 158-177.
- Watson, John B. (1916). Behavior and the concept of mental disease. *Journal of Philosophy, Psychology, and Scientific Methods*, 13, 589-597.
- Watson, John B. (1920). Is thinking merely the action of language mechanisms? *British Journal of Psychology*, 11, 87-104.
- Watson, John B. & Rayner, Rosalie (1920). Conditioned emotional reactions. *Journal of Experimental Psychology*, 3, 1-14.

# DOPLŇUJÍCÍ LITERATURA

- Lashley, Karl S. (1923). The behavioristic interpretation of consciousness. *Psychological Bulletin*, 30, 237-272, 329-353.
- Lashley, Karl S. (1930). Basic neural mechanisms in behavior. *Psychological Review*, 37, 1-24.



# DOPLŇUJÍCÍ LITERATURA

- Tolman, Edward C. (1922). A new formula for behaviorism. *Psychological Review*, 29, 44-53.
- Tolman, Edward, C. (1948). Cognitive maps in rats and men. *Psychological Review*, 55(4), 189-208.
- Hull, Clark L. (1934a). The concept of the habit-family hierarchy and maze learning: Part I. *Psychological Review*, 41, 33-54.
- Hull, Clark L. (1934b). The concept of the habit-family hierarchy and maze learning: Part II. *Psychological Review*, 41, 134-152.
- Hull, Clark L. (1935). The conflicting psychologies of learning -- A way out. *Psychological Review*, 42, 491-516.

# DOPLŇUJÍCÍ LITERATURA

- Miller, N., Sears, R.R., Rosenzweig, S., Bateson, G., Levy, D.M., Hartmann, G.W., & Maslow, A.H. (1941). Symposium on the frustration-aggression hypothesis. *Psychological Review*, 48, 337-366.
- Bridgman, F. (1927). *The Logic of Modern Physics*. New York: MacMillan.

# DOPLŇUJÍCÍ LITERATURA

- Skinner, B. F. (1935). Two types of conditioned reflex and a pseudo type. *Journal of General Psychology*, 12, 66-77.
- Skinner, B. F. (1989). The origins of cognitive thought. (The Value of Knowledge). [The primary radical behaviorist's critique of cognitivism.]
- Skinner, B. F. (1948). 'Superstition' in the pigeon. *Journal of Experimental Psychology*, 38, 168-172.
- Skinner, B. F. (1950). Are theories of learning necessary? *Psychological Review*, 57, 193-216.
- Skinner, B. F. (1990). Can Psychology Be a Science of Mind? *American Psychologist*, 45, 1206-1210.