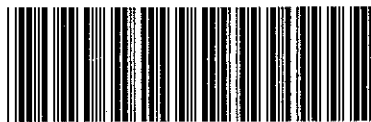


は ち はなし
ハチの話

Knihovna FF MU Brno



2570808898

作 (さく) : 松田 緑 (まつだ みどり)

挿絵 (さしえ) : 佐藤 繁 (さとう しげみ)

監修 (かんしゅう) : NPO法人日本語多読研究会 (にほんご たどく けんきゅうかい)

「にほんごよむよむ文庫」4つのルール

- 1 やさしいレベルから読む。
- 2 辞書を引かないで読む。
- 3 わからないところは飛ばして読む。
- 4 進まなくなったら、他の本を読む。

日本語を勉強しているみなさんへ

「にほんごよむよむ文庫」は、

日本語を勉強しているみなさんのための「読みもの」シリーズです。

楽しみながらたくさん読んでください。

やさしいものからたくさん読むと、知らないうちに漢字の読み方や言葉が身につきます。

読んだ話をCDでも聴いてみてください。読みながら聴いてもいいですよ。

目からも耳からもどんどん日本語を吸収しましょう！

Masarykova univerzita Filozofická fakulta, Ústřední knihovna	
Příř.č.	15-8898-08
Sign.	
Syst.č.	562924

「ハチ」は、子どもの犬です。
大学の先生が、ハチをもらいました。

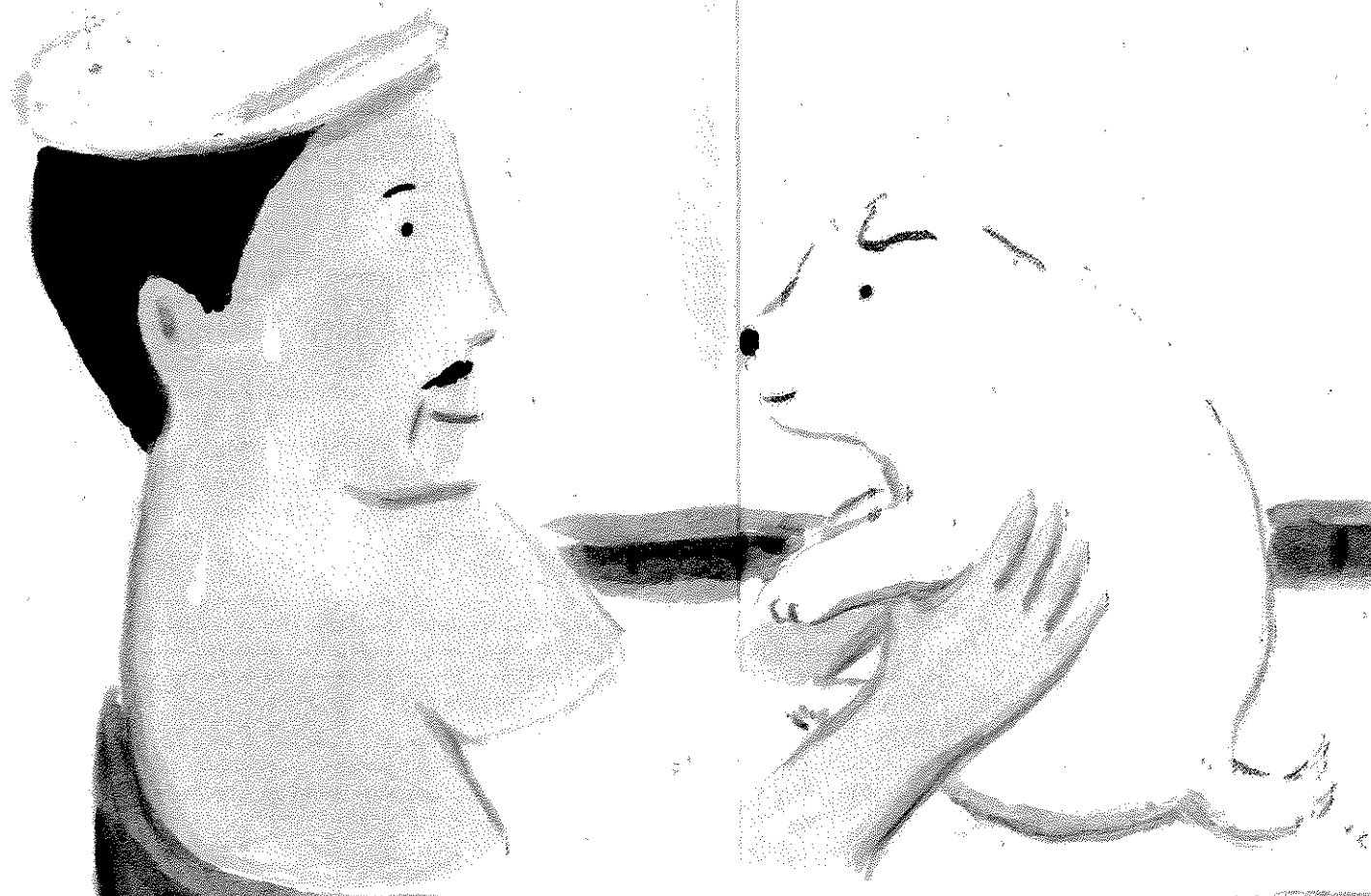


はち せんせい
八手と先生は、一緒に遊びます。

はち せんせい
八手と先生は、一緒にご飯を食べます。

いっしょ
一緒にお風呂に入ります。

いっしょ
一緒に寝ます。



先生は、毎日、大学へ行きます。

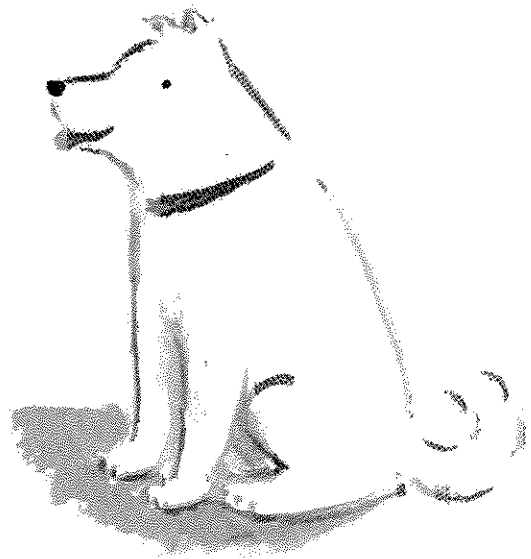
八手は、朝、先生と一緒に駅へ行きます。

先生は、渋谷駅で電車に乗ります。

「八手、行ってきます」

「ワンワン」

八手は、うちへ帰ります。



はち はち、夕方、渋谷駅へ行きます。
せんせい 先生が、電車を降ります。
「はち、ただいま」
わんわん
はち はち はうれいしです。
はち せんせい はちと先生は、一緒にうちへ帰ります。



その日も、八手は、朝、先生と一緒に渋谷駅へ行きました。

「八手、行つてきます」

「ワンワン」

先生は、大学へ行きました。



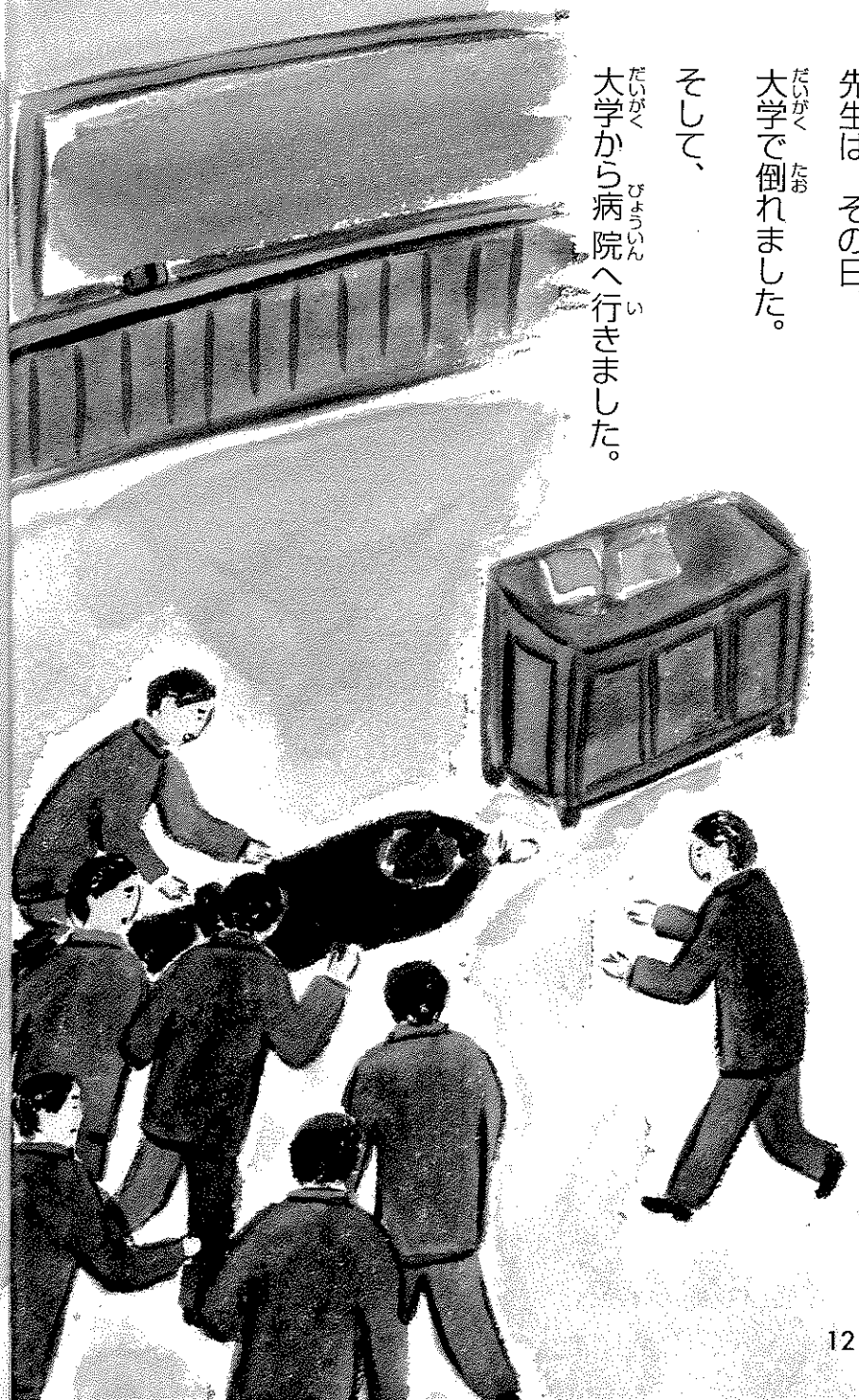
八手は、夕方、渋谷駅へ行きました。

でも、先生は帰りませんでした。

せんせい、その日、
だいがく、
たお
大学で倒れました。

そして、

だいがく、
びやういん
大学から病院へ行きました。



せんせい、もう、
せんせい、もう、
せんせい、もう、
帰りません。
先生は、もう、
先生は、もう、
先生は、もう、
いません。



でも、八手^{はち}は、

それがわかりません。



八手^{はち}は、毎日^{まいにち}、夕方^{ゆふぐた}、

渋谷^{しげやえき}駅^{えき}へ行^いきました。

そして、先生^{せんせい}を待^まちました。





雨が降ります。
雪が降ります。
風が吹きます。



電車が来ます。
先生は帰りません。
また、電車が来ます。
先生は帰りません。
夏が来ます。
秋が来ます。
冬が来ます。
そして、春が来ます。

はち、毎日、夕方、渋谷駅へ行きます。

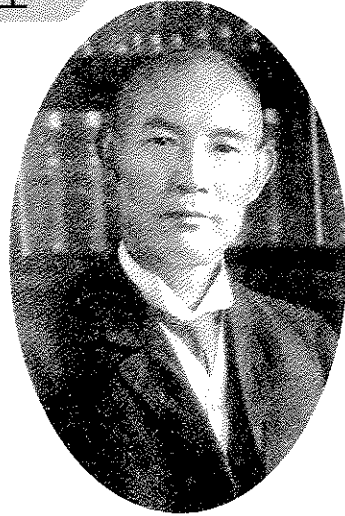
先生を待ちます。

先生は、帰りません。

八子は、十年、毎日、渋谷駅へ行きました。

今、渋谷駅の前に、八子の像があります。

はち せんせい
ハチと先生



はち ねん
ハチ 1923~1935年
こばやしかずこ ししよぞう
(小林和子氏所蔵)

うえの ひでさぶろうせんせい おん
上野英三郎先生 1871~1925年
こばやしかずこ ししよぞう
(小林和子氏所蔵)

はち しぶやえき
ハチと渋谷駅

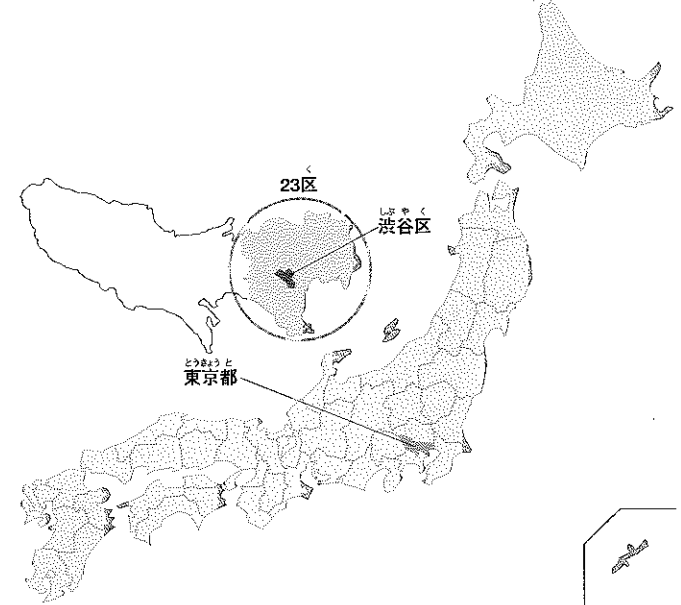


ねんごころ しぶやえき
1920年頃の渋谷駅
しぶや くきょうど はくぶつかん ぶんがくかんしよぞう
(渋谷区郷土博物館・文学館所蔵)



かいざつ せんせい ま はち
改札で先生を待つハチ
こばやしかずこ ししよぞう
(小林和子氏所蔵)

はち はなし ぶたい しぶや
「ハチの話」の舞台・渋谷



いま しぶやえき
今の渋谷駅

ちゆうけん はち こうどうぞう
忠犬ハチ公銅像



しぶや えきまえ
渋谷駅前



<監修者紹介>

NPO法人 日本語多読研究会 (にほんご たどく けんきゅうかい)

当研究会は、学習者のための「読みもの」を作ることを目的に、日本語教師が集まって、2002年1月に発足しました。2006年9月にNPO法人になりました。「レベル別読みもの」を開発したり、それらを使った「多読」授業の実践・研究をしたりしています。http://www.nihongo-yomu.jp

レベル別日本語多読ライブラリー (にほんご よむよむ文庫)

【レベル1】 vol.1

ハチの話

2006年10月10日 初版 第1刷 発行
2008年 2月29日 初版 第2刷 発行

著者：松田 緑 (日本語多読研究会会員・日本語教師)

作画：佐藤 繁

監修：NPO法人 日本語多読研究会

協力：林 正春 (『ハチ公文献集』編者)

ナレーション：篠原 明美

録音・編集：スタジオ グラッド

デザイン・DTP：有限会社トライアングル

発行人：天谷 修平

発行：株式会社アスク出版

〒162-8558 東京都新宿区下宮比町2-6

TEL.03-3267-6864 http://www.ask-digital.co.jp

印刷・製本：株式会社光邦

許可なしに転載・複製することを禁じます。

乱丁・落丁はお取り替えいたします。

© NPO法人 日本語多読研究会 2006

Printed in Japan ISBN978-4-87217-624-7

<参考図書>

林正春編『ハチ公文献集』(非売品)

※この物語は、実話に基づいて書かれています。この物語の執筆にあたり、『ハチ公文献集』の編者である林正春氏には、多大なるご協力をいただきました。

にほんご よむよむ文庫

これは、日本語学習者のための「読みもの」シリーズです。
学習者がレベルに応じて、楽にたくさん読めるように、語彙や文法が制限してあります。

- 初級から中級まで4レベルあり、昔話、創作、名作、伝記など内容もさまざまです。楽しく読んでもらうために、カラーの挿絵が豊富に使われています。
- 漢字には全部ふりがなが付いています。たくさん読むうちに、自然に漢字の読み方や言葉が身につくでしょう。レベル3まではカタカナにもふりがなが付いています。
- 例外的に制限語彙以外の言葉が使われている部分もありますが、その場合は文中で説明したり、挿絵を付けるなどして、理解できるよう工夫されています。
- 朗読CDを聴きながら読んだり、読んだ後で、朗読だけ聴いて楽しむこともできます。また、シャドーイングをして発音やリスニングの力をつけることもできますでしょう。

レベル	能力試験	語彙	字数/1話	主な文法項目
1 初級前半	4級	350	400 ~1500	現在形、過去形、疑問詞、~たい など ※「です・ます体」だけを使っています。
2 初級後半		500	1500 ~2500	辞書形、て形、ない形、た形、 連体修飾、~と(条件)、~から(理由)、 ~なる、~のだ など
3 初中級	3級	800	2500 ~5000	可能形、命令形、受身形、意向形、~とき、 ~たら・ば・なら、~そう(様態)、 ~よう(推量・比喩)、複合動詞 など
4 中級	2級	1300	5000 ~10000	使役形、使役受身形、~そう(伝聞)、~らしい、 ~はず、~もの、~ようにする/なる、 ~ことにする/なる など

※語彙は、『日本語能力試験出題基準【改訂版】』（国際交流基金・財団法人日本国際教育協会編、凡人社、2002年）の級別語彙表を参考に、文法項目は、市販されている主な初級テキストの文法シラバスを参考にレベル分けしています。
※本書の試作版は、大阪教育大学、JET日本語学校などの日本語学習者に実際に読んでもらい、フィードバックをいただきました。

テキスト名 | 『みんなの日本語初級Ⅰ・Ⅱ』 スリーエーネットワーク編著 スリーエーネットワーク
 『新文化初級日本語Ⅰ・Ⅱ』 文化外国語専門学校編著 文化外国語専門学校
 『JAPANESE FOR BUSY PEOPLE Ⅰ~Ⅲ』 国際日本語普及協会編著 講談社インターナショナル
 『Situational Functional Japanese Ⅰ~Ⅲ』 筑波ランゲージグループ著 凡人社
 『初級日本語 げんきⅠ・Ⅱ』 坂野永理、大野裕 ほか著 ジャパンタイムズ

Japanese Graded Readers レベル別 日本語多読 ライブラリー



各レベル
5冊セットで
好評発売中

CD1枚
付き

レベル1が終わったら
次のレベルへ
ステップアップ!

公式サイトで
試聴・試読が
できます!

www.ask-digital.co.jp/tadoku

レベル1~4/vol.1 レベル1~4/vol.2

監修：NPO法人日本語多読研究会
◎各A5判、5冊/1ケース、CD1枚付き ◎各2,415円(税込み)

レベル1 vol.2



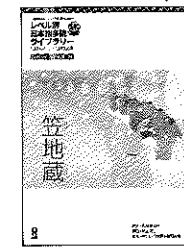
タクシー

木村さんはタクシーの運転手。ある日の夜、女の子が木村さんのタクシーに乗りました。木村さんのちょっと不思議な体験!



SUSHI
寿司・すし

世界中のみんなが好きな「すし」。すしの歴史、いろいろなすし、簡単なすしの作り方などを紹介します。



笠地蔵

明日はお正月。おじいさんは笠を売りに町へ行きますが、一つも売れません。帰り道、雪の中にお地蔵さまが六つ並んでいて……。



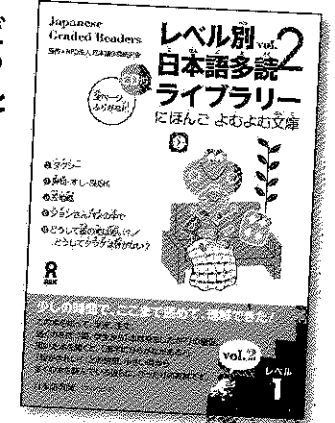
バスの中で
ジョンさん

留学生のジョンさん。いつもより少しおしゃべりをして、バスに乗りましたが……。[バスの中で] ジョンさんは、池袋から渋谷の学校まで、毎日電車通ります。昨日、友だちと飲みすぎて……。
[今、何時ですか?]



猿の尾は短い?
どうしてクラゲは骨がない?

どうして日本の猿の尾は短いんでしょう? どうしてクラゲには骨がないんでしょう? それは、何千年も前のこと……。日本の昔話です。



レベル1 vol.2 ISBN978-4-87217-641-4

●レベル1 vol.3は2008年 春に発売予定!

お問い合わせ 株式会社アスク出版 tel: 03-3267-6864 fax: 03-3267-6867
http://www.ask-digital.co.jp

