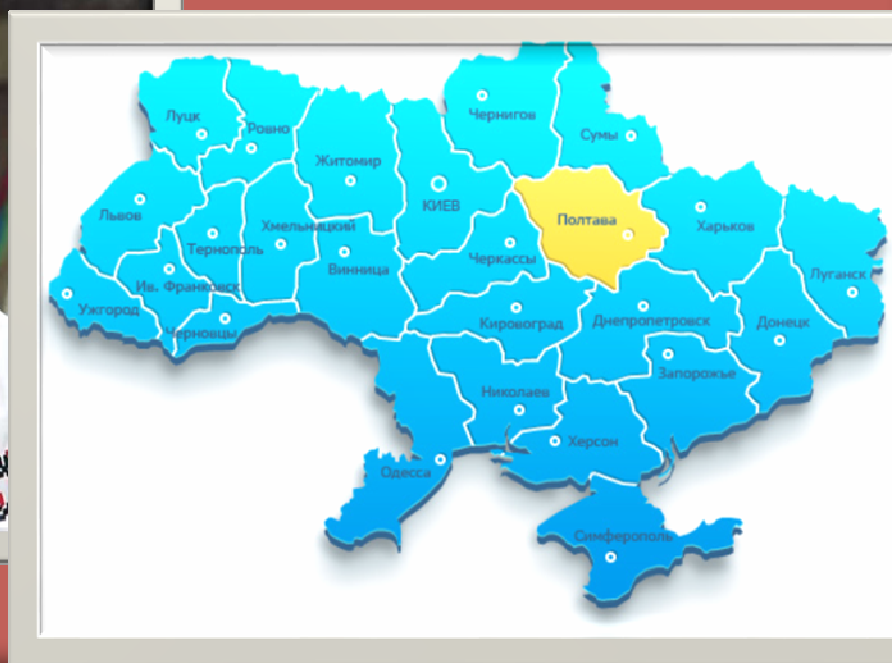




Полтавська область





Територія (тис. км²)	28,8
Кількість населення (тис.осіб)	1630,1
Щільність населення (особи/км²)	57





Область налічує 25 районів та 15 міст.





146 річок
Найбільші: Дніпро і Псел



Дніпро



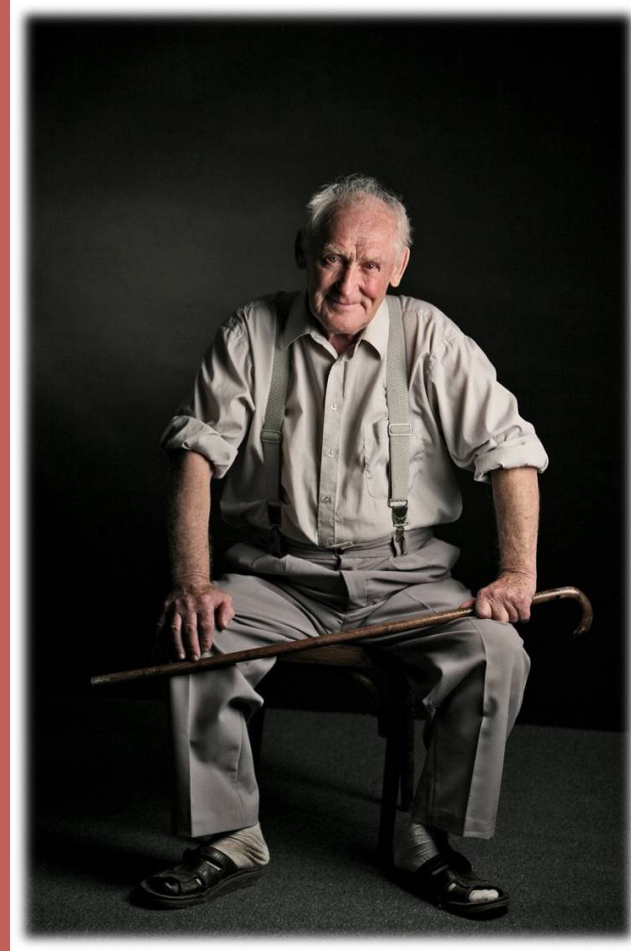
Псел





Клімат визначається
розташуванням у помірному
кліматичному поясі





За Всесоюзним переписом
1989 р. усього населення в області
нараховувалося 1 753 030 чол.





Державну виконавчу
владу в області
представляє
Полтавська обласна
рада



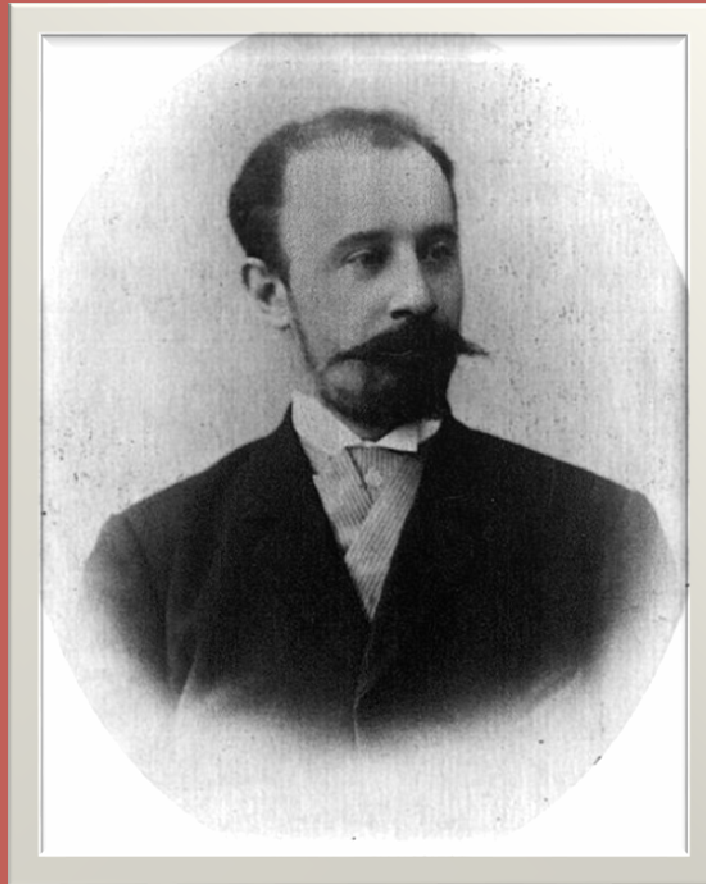


Більшість найманих працівників зайнято в переробній та добувній промисловості.





**Володимир Лукич
Боровиковський
1757-1825**



**Величко Василій
Львович
1860-1903**





Черкаська область





Область
складається з
20 районів.

16 міст, з них 6
міст обласного
підпорядкування





Відомо близько 400 родовищ
різних глин.



Черкаси

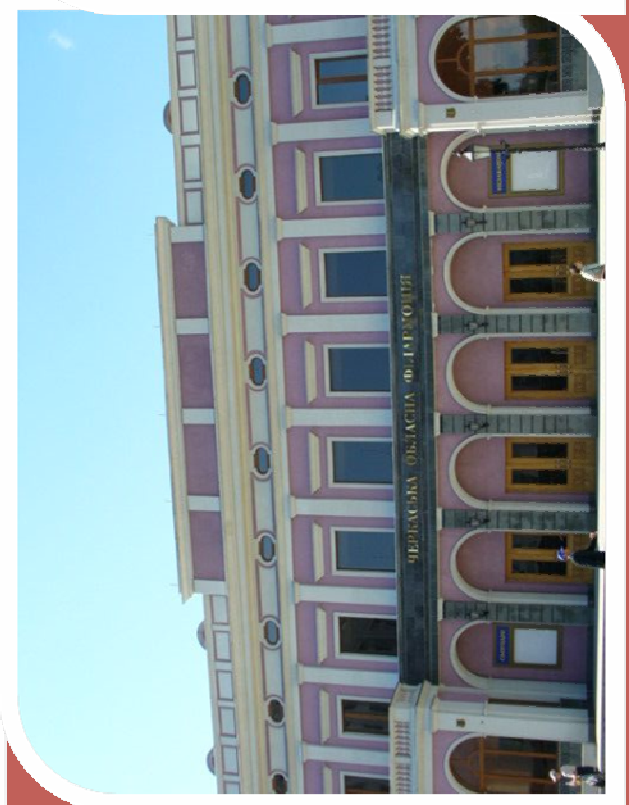
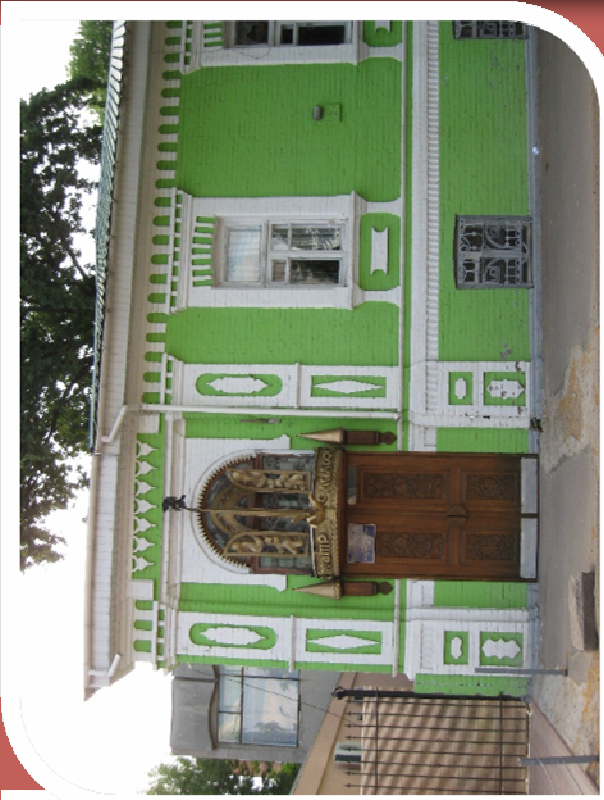




На Черкащині
проживають особи
130 етносів.

Переважають
українці
(понад 90%)





Дуб Т.Шевченка



Дякую вам за вашу увагу!

