

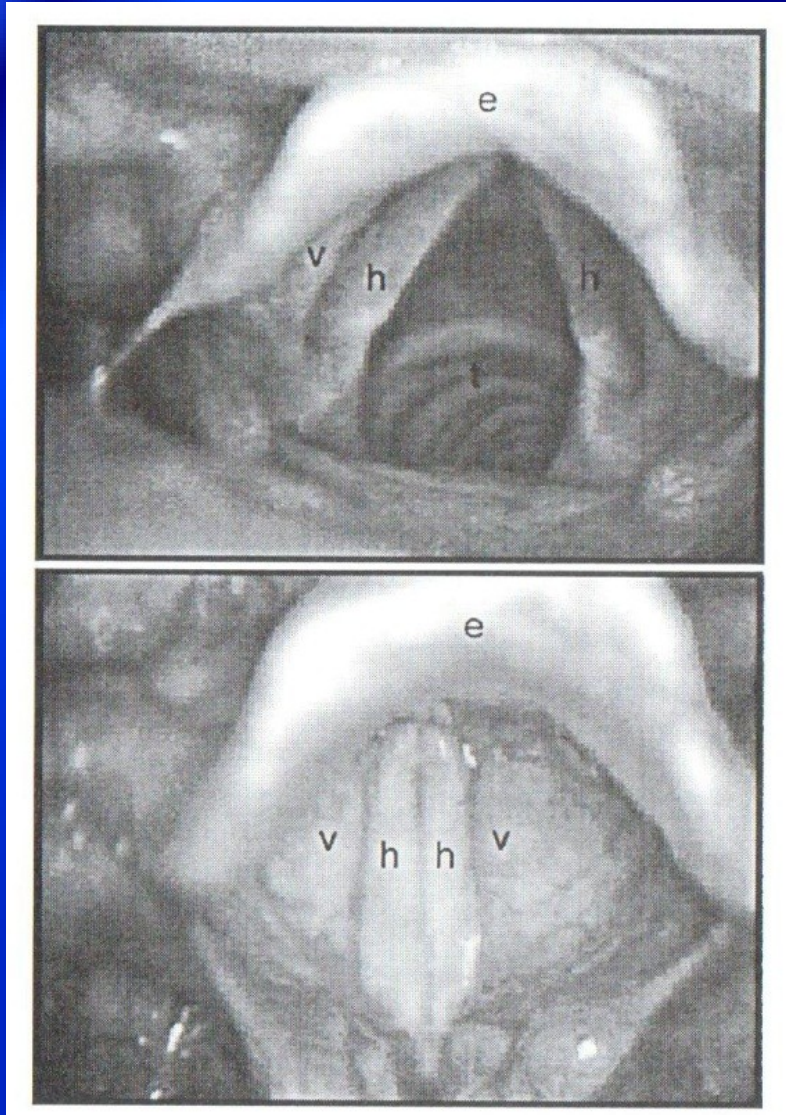
# Akustické vlastnosti lidského hlasu

PhDr. Petr Kalina, Ph.D.

30.9.2013

Lidský hlas je obrazně bránou do naší duše. Z hlasu lze vycítit naši náladu, lze z něho poznat stáří či nemoc člověka. Hlasem můžeme okolí okouzlit, uklidnit, ale i popudit i postrašit. Hlas slouží jako běžný základ řeči, používáme ho každodenně a většina z nás jej bere jako samozřejmost. Důležitost hlasu si většinou uvědomíme až tehdy, když s ním nastanou problémy. Tyto problémy mohou být různorodé – od přechodné chraptivosti způsobené obyčejným nachlazením přes hlasovou únavu po intenzivním mluvení až po ty nejjemnější potíže zpěváků.

# Postavení hlasivek při dýchání a při fonaci



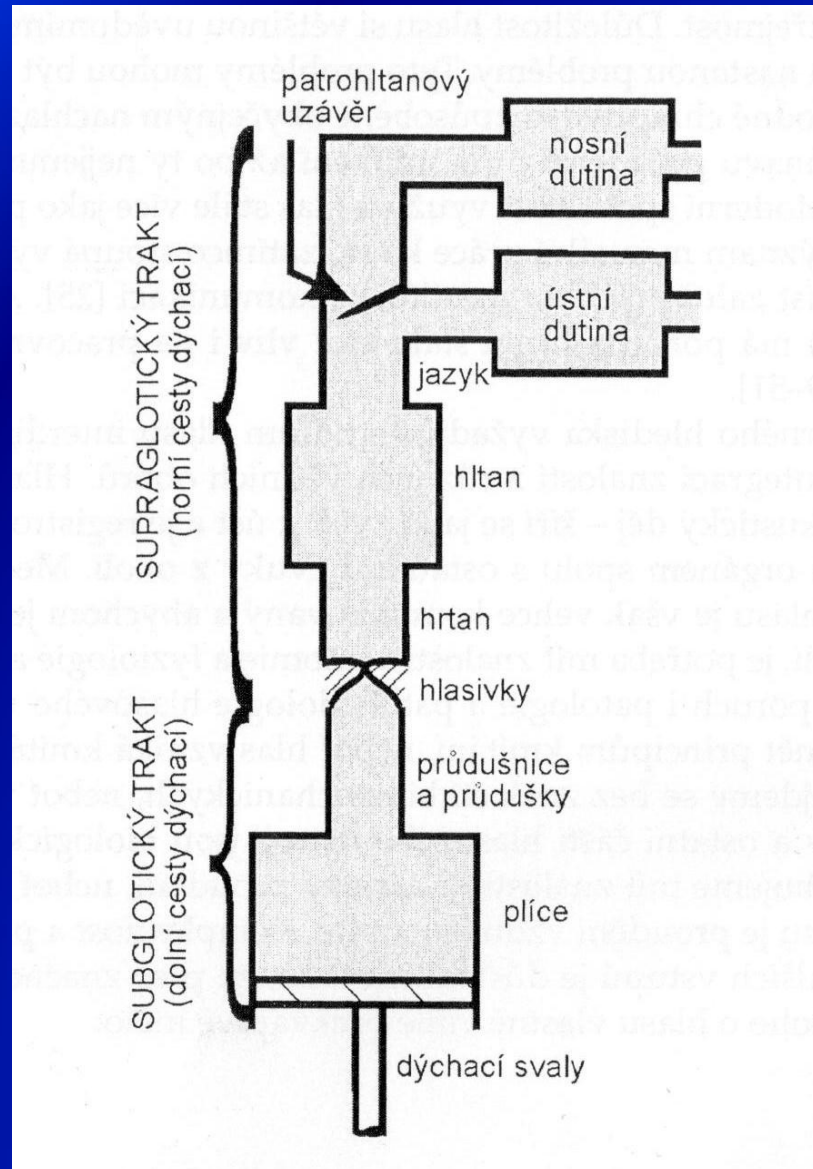
**h** – hlasivka

**v** – ventrikulární řasa

**e** – hrtanová příklopka

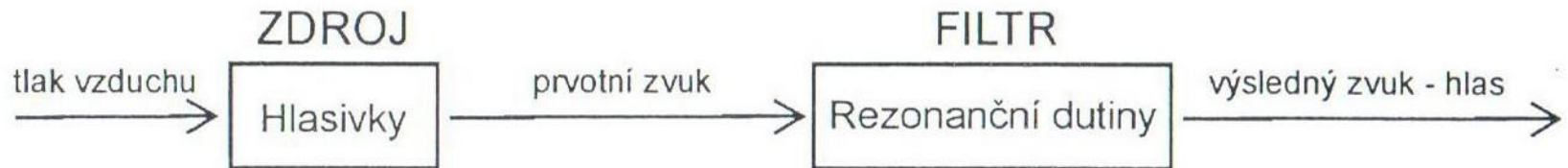
**t** - průdušnice

# Hlasový akustický systém



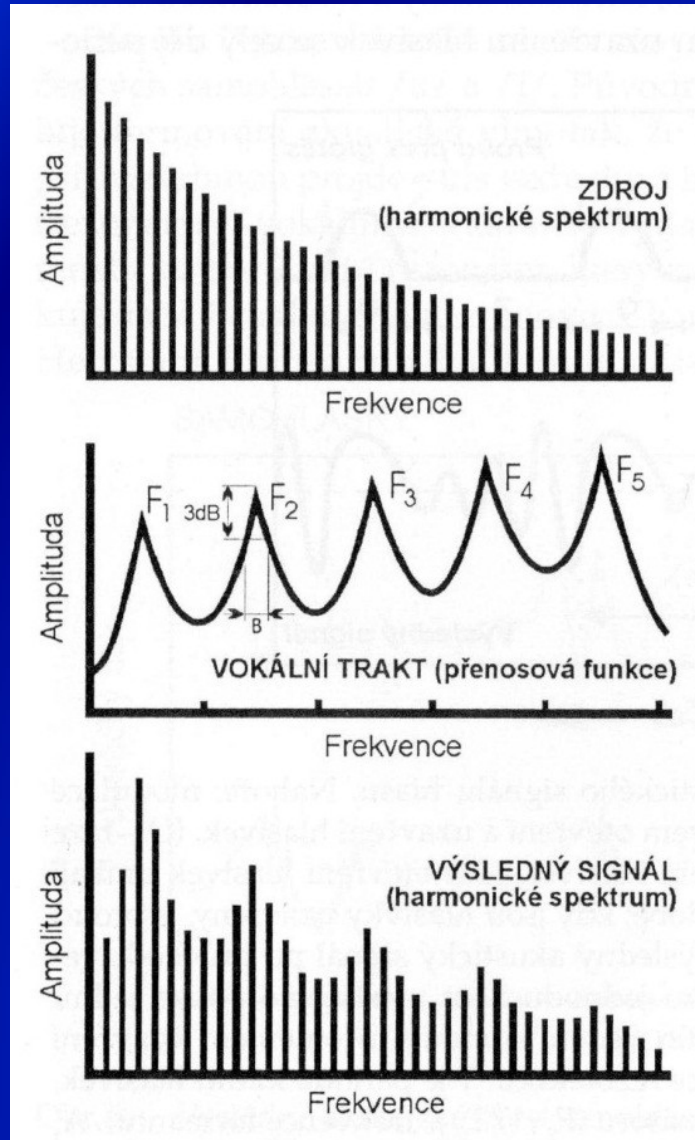
# Teorie zdroje a filtru

## Source-filter theory

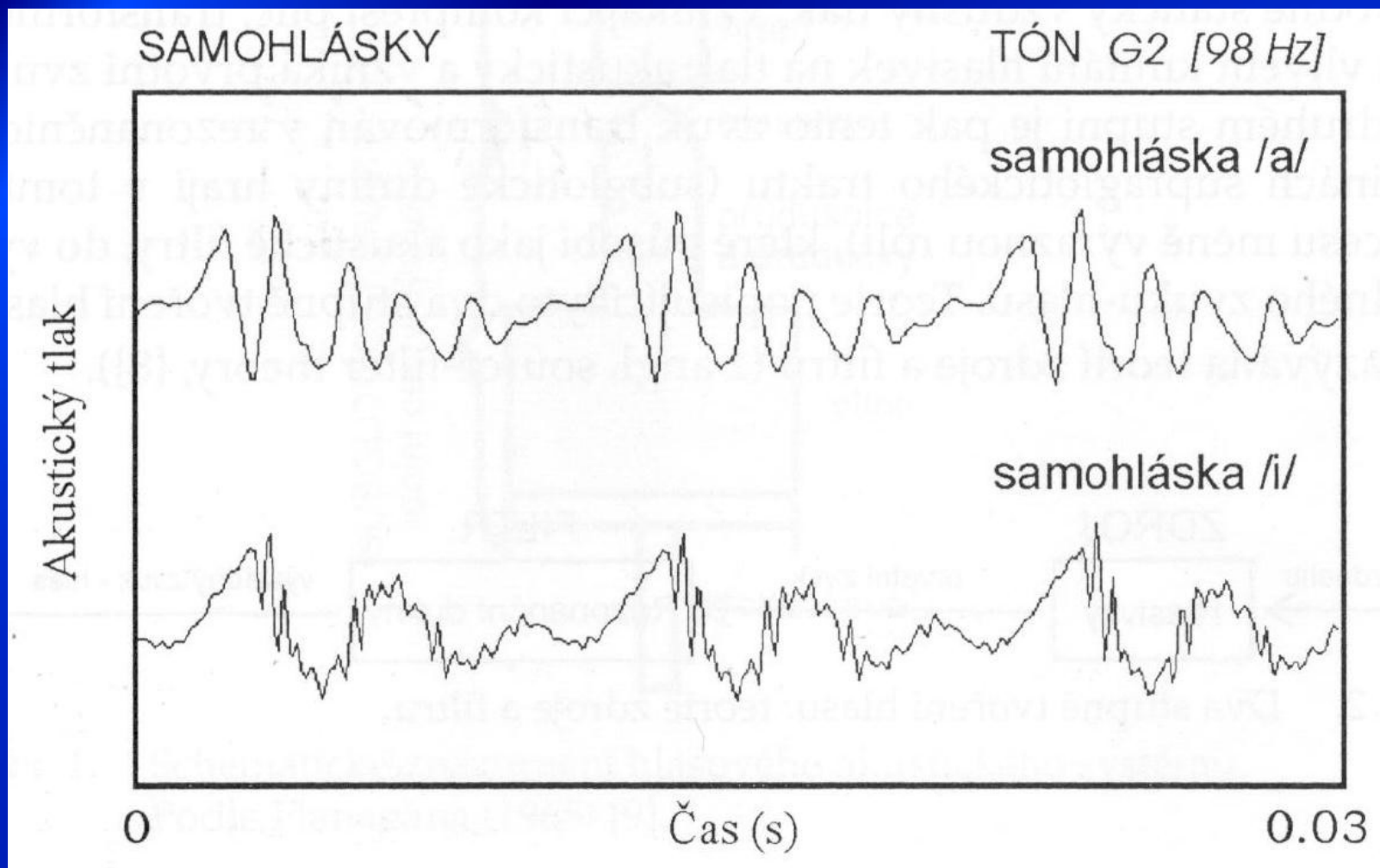




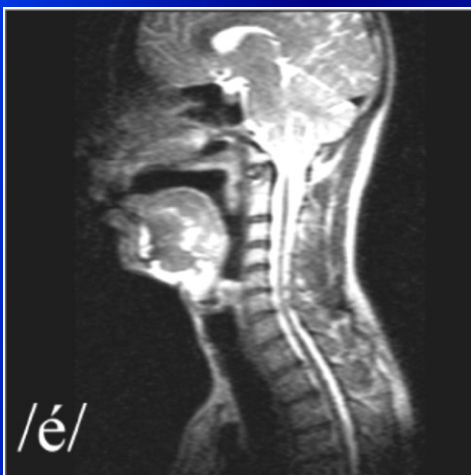
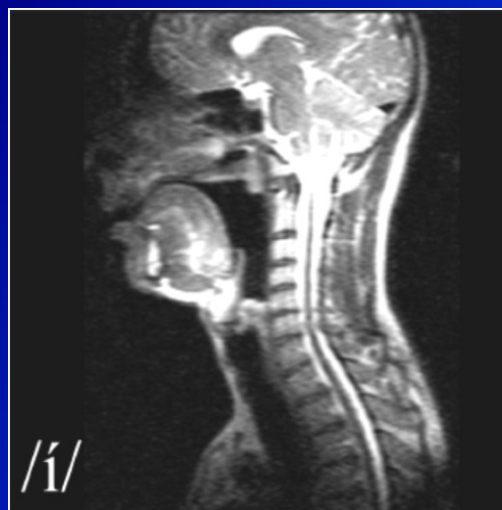
# Formování frekvenčního spektra hlasu



# Výsledné akustické vlny samohlásek „a“ a „i“



# Tvar vokálního traktu u českých samohlásek



[program Madde](#)



# Alikvotní / hrdelní / harmonický zpěv

[Ukázka 1](#)

[Ukázka 2](#)

[Ukázka 3](#)