

Import slovníku z Excelu

V TermStaru existuje možnost importovat slovník i z jiných datových formátů, například z formátu XLS, který používá program Excel z balíku MS Office.

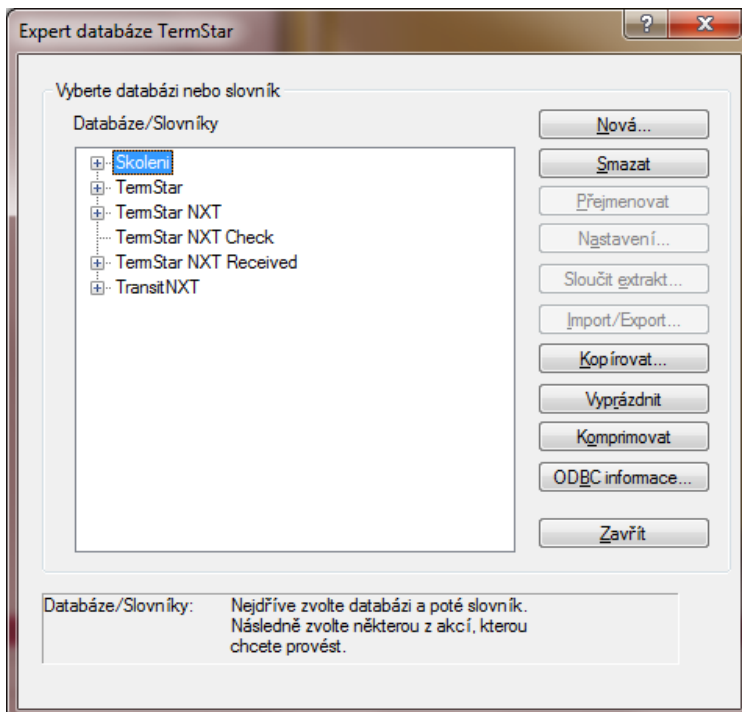
Napřed musíte existující slovník z formátu xls (formát programu MS Excel) uložit jako formát hodnot oddělených středníkem, tedy formát CSV.

V Excelu klikněte na **Soubor – Uložit jako**, a tak zvolte jako formát CSV – hodnoty oddělené středníkem.

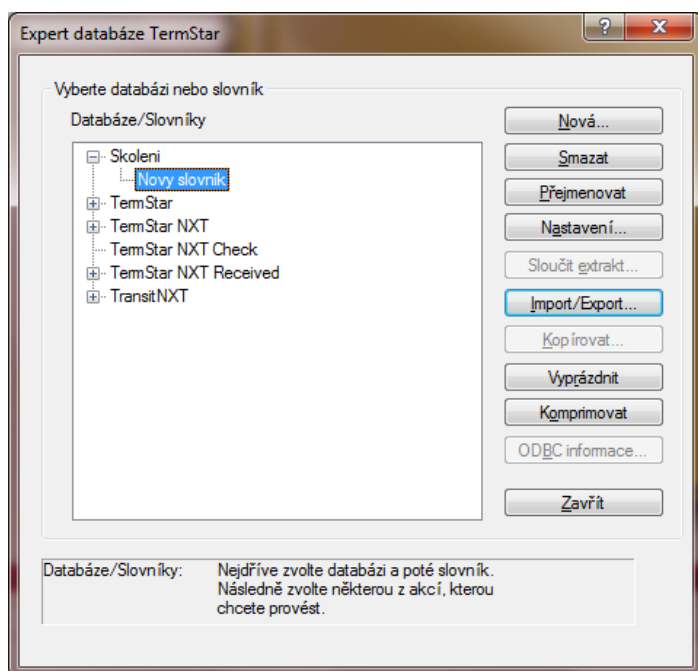
V Transitu si otevřete okno pro práci se slovníky v dolní řadě tlačítek (Slovníky – Slovníky/databáze – Správa slovníků/databází):



Zobrazí se Vám následující okno:

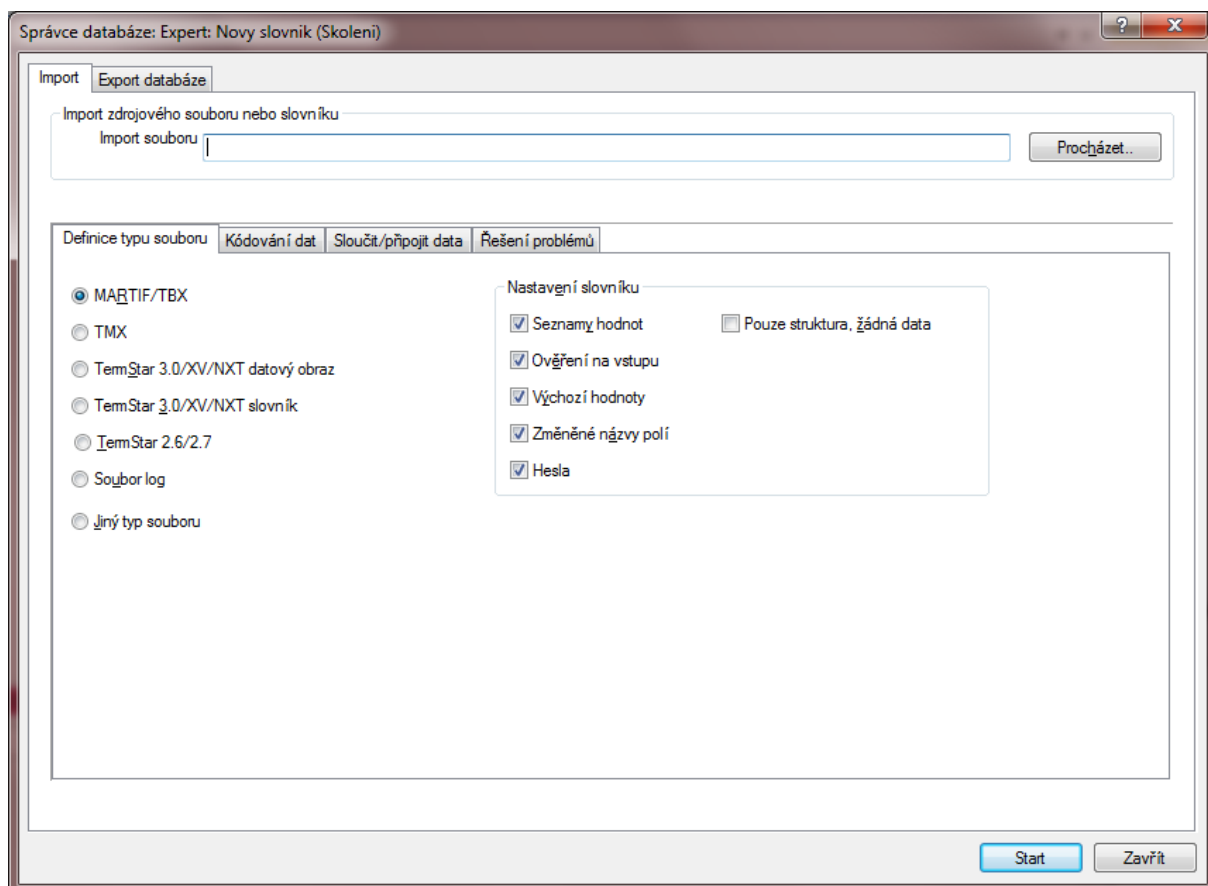


Nyní budete vybírat slovník, do kterého chcete data obsažená v daném CSV souboru naimportovat. (Pokud zatím žádný slovník v Transitu nemáte připravený, postupujte dle rychlého návodu „Prace_se_slovníky_NXT.pdf“.)



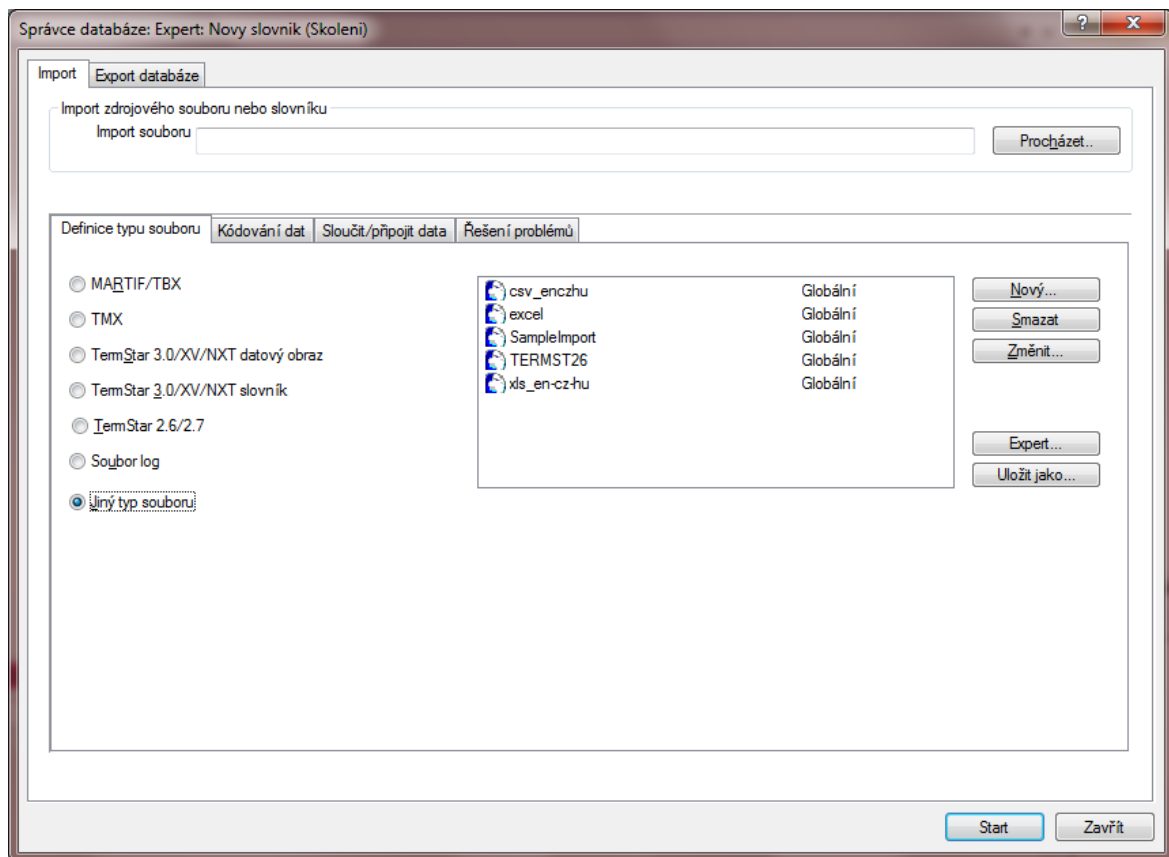
Klikněte na slovník, do kterého chcete data z CSV souboru importovat. Poté klikněte na tlačítko **Import / Export...**

Zobrazí se Vám následující okno.



Nyní klikněte na políčko **Jiný typ souboru** v levé dolní části.

Stávající okno se změní takto:

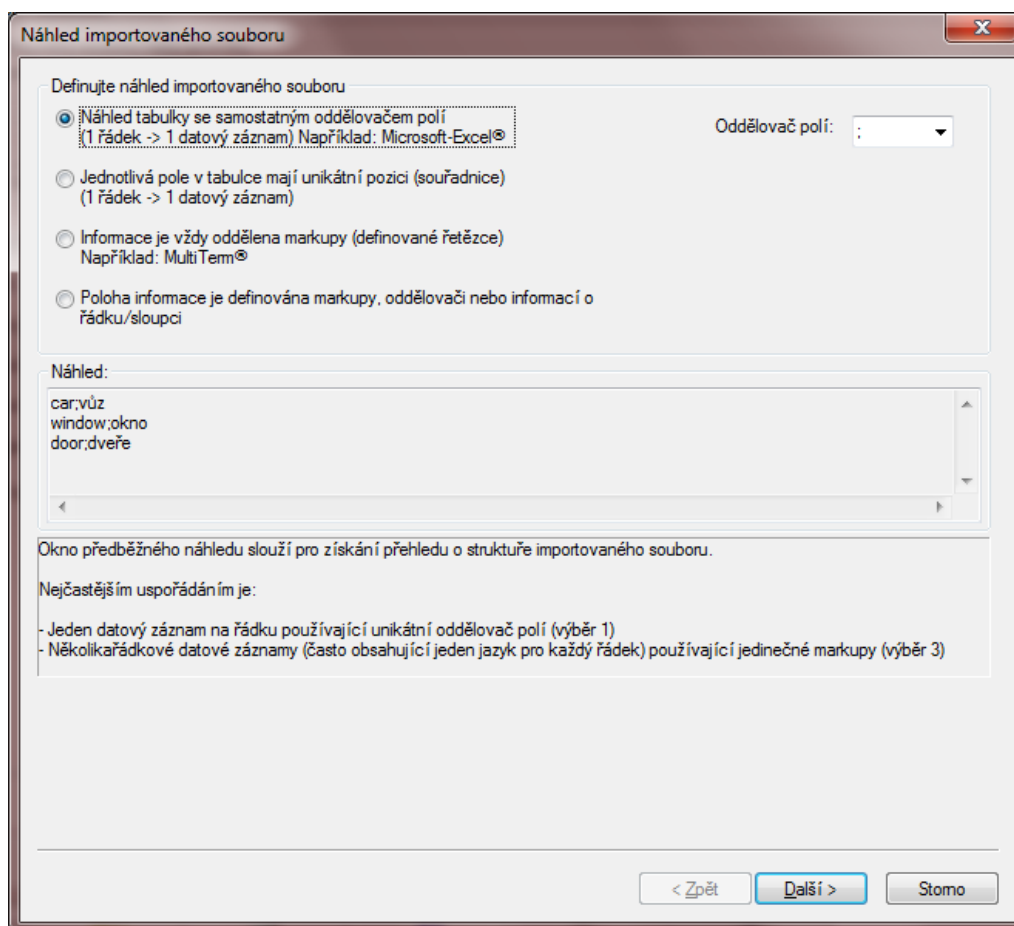


Stiskněte tlačítko Procházet v horní pravé části okna a vyberte CSV soubor se slovníčkem, který budete importovat.

Dále si zde můžete vybrat z některého již dříve uložené definice importního formátu, nebo si nadefinovat vlastní podmínky importu.

Definování vlastních podmínek pro import zahájíte kliknutím na tlačítko **Nový...** . Nyní se Vám zobrazí postupně 5 oken průvodce nastavením importu.

Jednotlivá okna vypadají takto:



V tomto okně prosím ponechte nastavení tak je již nadefinováno, neboť oddělovníkem jednotlivých polí je pro formát CSV právě středník. V části „Náhled“ vidíte první výrazy z importovaného slovníčku.

Klikněte prosím na tlačítko **Další**.

Správa speciálních znaků v tabulkách

Jak má být oddělovač sloupců (např. ;) zobrazován uvnitř polí?

Oddělovač sloupců nesmí být v žádném z polí použit jako běžný znak.

Pole, jejichž text obsahuje znak pro oddělovač sloupců, musí být označena (před a za) následujícím znakem: Oddělovač: "

Oddělovač sloupců použitý uvnitř textu musí být označen (pomocí escape sekvence) následujícím zvláštním znakem: Zvláštní znak: \

Náhled:
car;vůz

Znaky pro oddělování sloupců musí být vždy jedinečné.

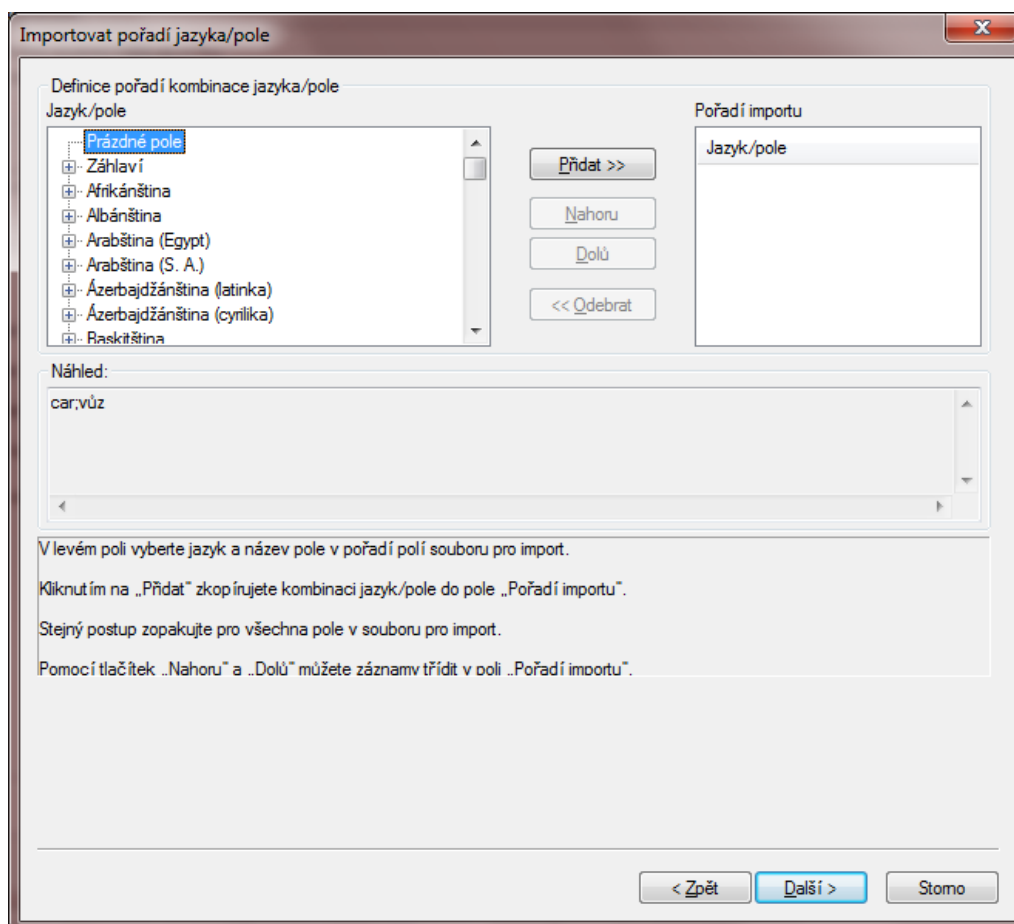
Pokud je oddělovač sloupců použit uvnitř pole jako běžný znak, musí být označen zvláštním znakem umístěným před ním (escape sekvence).

Pokud je znak oddělovače sloupce v souboru použit jako oddělovač sloupce i jako běžný znak, aniž by jej předcházel zvláštní znak, data o polích importovaného slovníku mohou být nahrazena jedním polem.

< Zpět Další > Storno

V tomto okně ponechte také předvolené nastavení, neboť středník nebude součástí textu výrazu slovníčku.

Klikněte prosím na tlačítko **Další**.



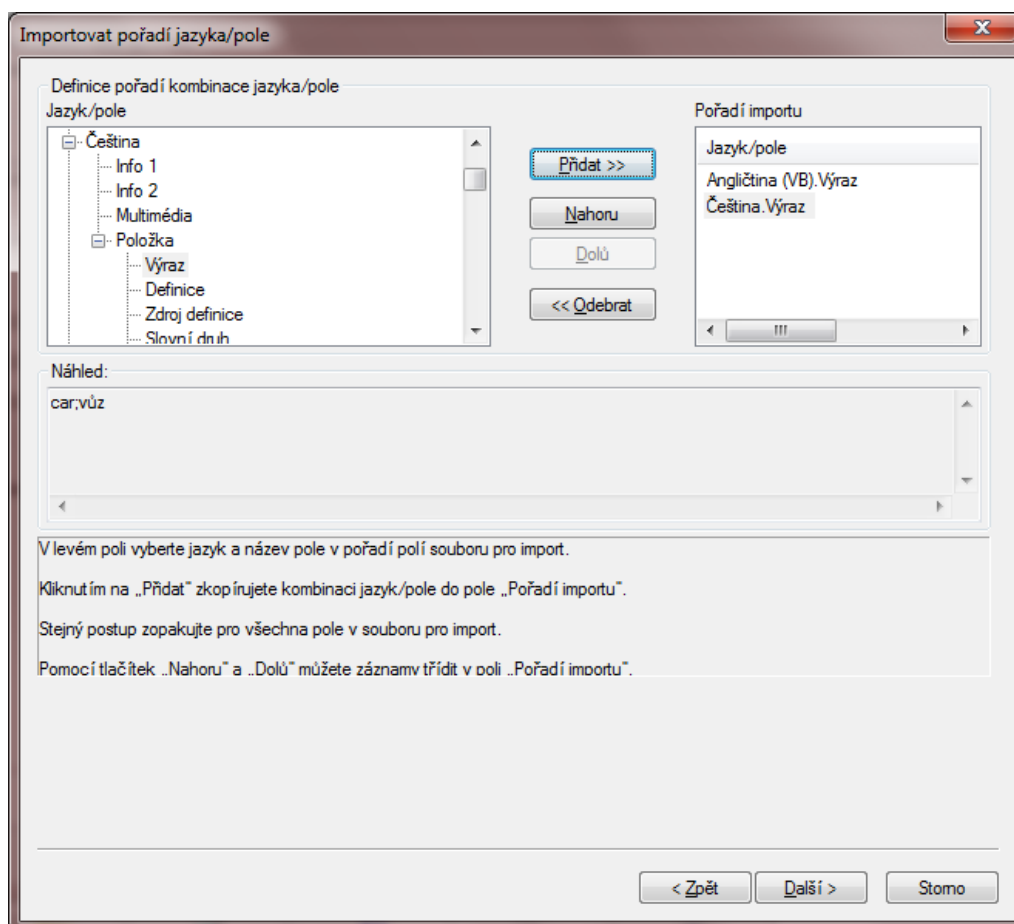
V tomto okně je nutné nastavit pořadí hodnot. Je-li například v prvním sloupci slovníčku anglický výraz a český ve druhém, potom v pravé části následujícího okna bude na prvním místě definice českého výrazu a pod ní definice anglického výrazu. V levém seznamu tedy najdete:

Angličtina – Položka – Výraz

a

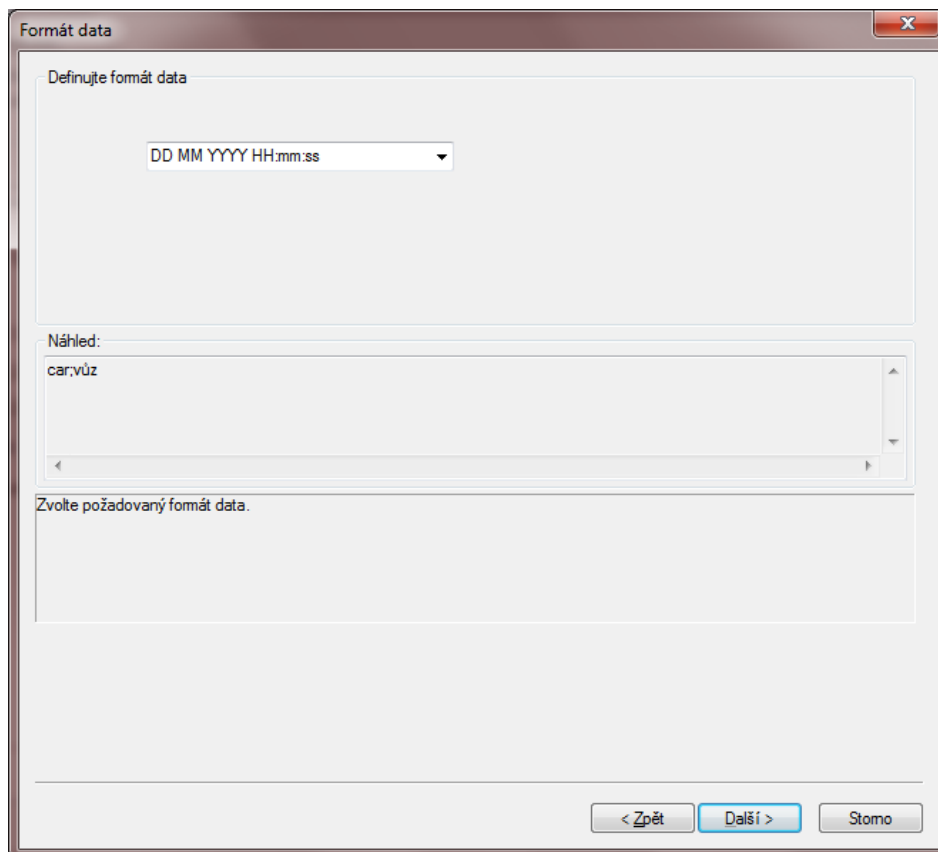
Čeština – Položka – Výraz

a pomocí tlačítka Přidat je uložte do pravého seznamu:

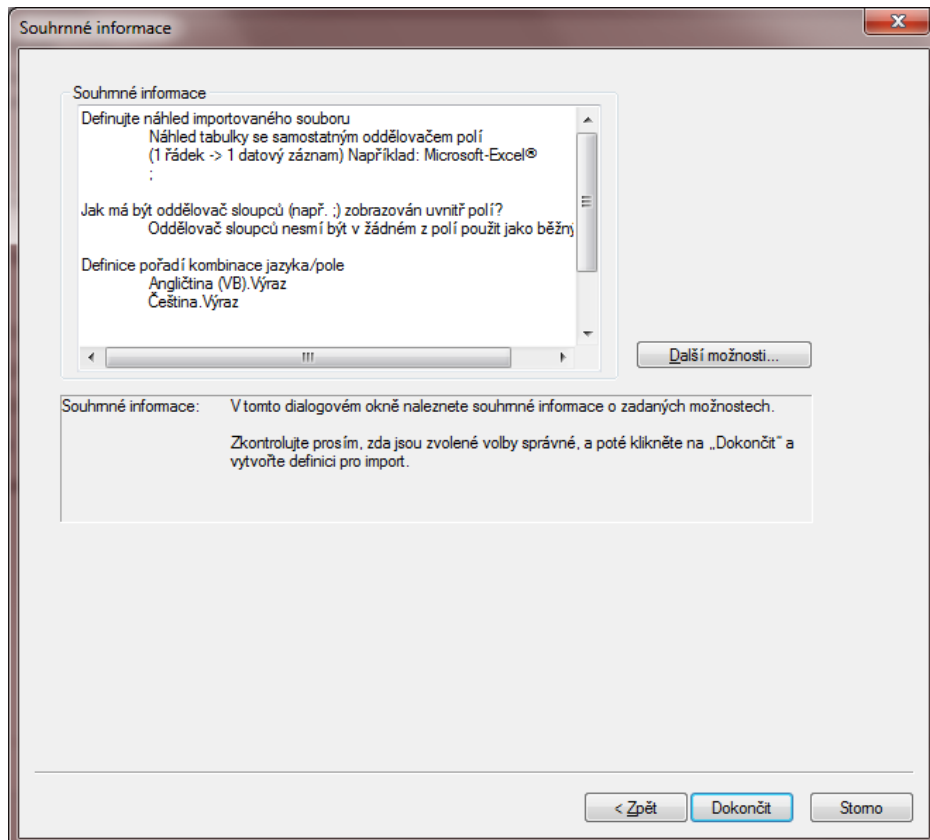


Nyní máme nadefinované položky, které chceme importovat. Podobně, postupným přidáváním položek lze nastavit také import vícejazyčného slovníčku, či přidávat další položky, jako definice, kontext, poznámku, apod.

Klikněte prosím na tlačítko **Další**.

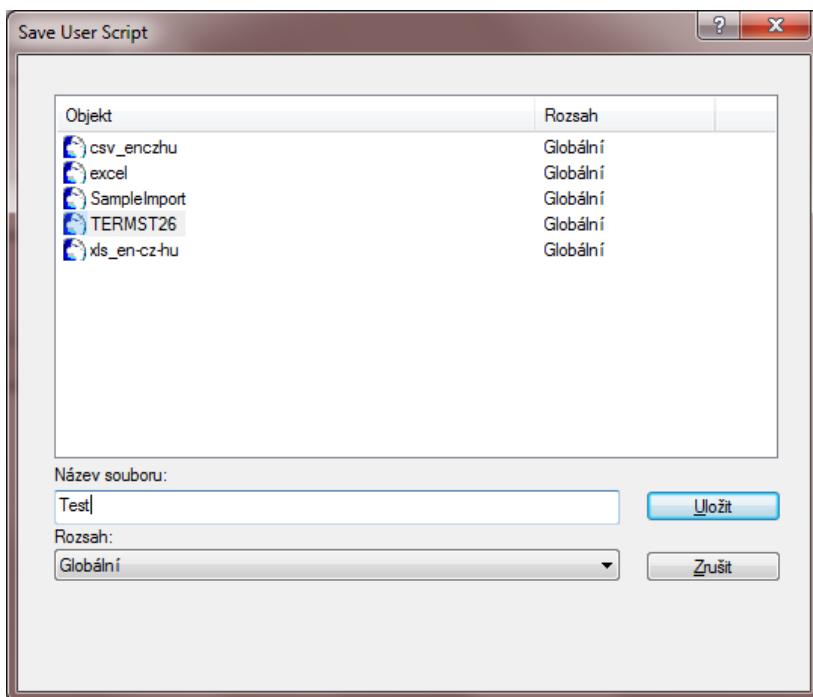


Nyní se nadefinuje formátu času. Klikněte prosím na tlačítko **Další**.

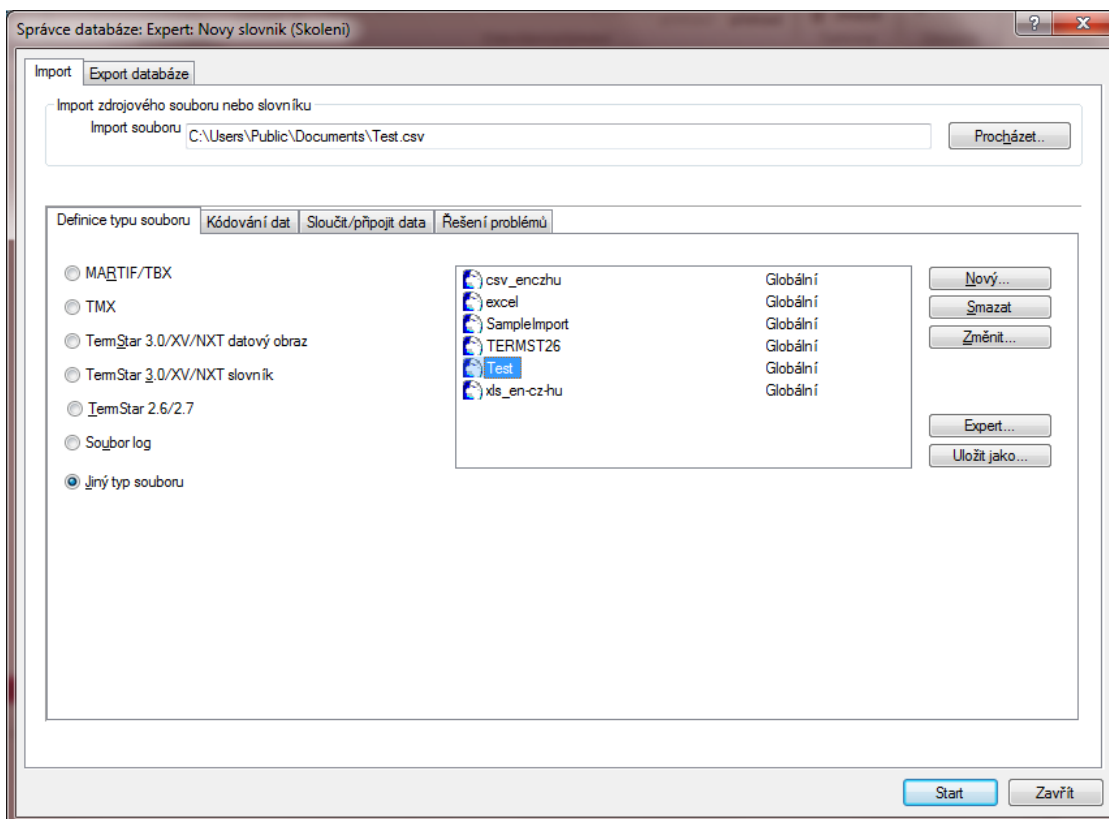


Souhrnné okno s informacemi o nastavení importu.

Po kliknutí na tlačítko **Dokončit** se zobrazí malé okno, které umožňuje uložit právě nastavenou definici importního formátu pro pozdější použití:

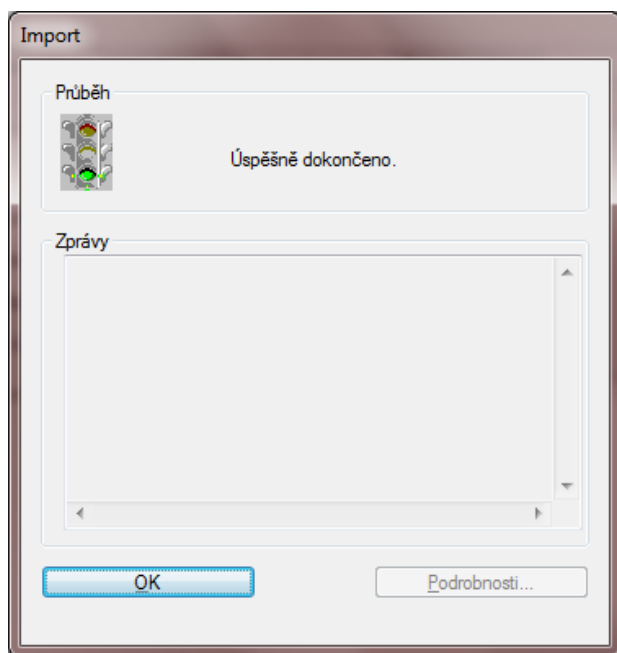


Napište název nastavení, které budete pro Import těchto dat používat a klikněte na **Uložit**.



Nyní se vracíme do původního okna a můžeme vybrat definici importního formátu. Nyní již stačí kliknout na tlačítko **Start** a začne samotný import.

Po dokončení importu se zobrazí následující hlášení:



Hlášení zavřeme tlačítkem **OK** a nyní by se v našem slovníku již měly objevit nově naimportované termíny.

STAR Czech s.r.o.
Krymská 18/238
101 00 Praha 10
Tel.: +420 233 355 377
eFax: +420 227 077 485
E-mail: support.praha@star-group.net
or praha@star-group.net

www.star-transit.cz
www.star-group.net