



MASARYKOVA UNIVERZITA

NEOLIT NEOLITHIC



evropský
sociální
fond v ČR



EVROPSKÁ UNIE



MINISTERSTVO ŠKOLSTVÍ,
MLÁDEŽE A TĚLOVÝCHOVY



OP Vzdělávání
pro konkurenceschopnost



INVESTICE DO ROZVOJE VZDĚLÁVÁNÍ

VENUŠE Z HLUBOKÝCH MAŠŮVEK/ VENUS FROM HLUBOKÉ MAŠŮVKY



Periodizace/ Timeline

○ protoneolit – do počátku 6. tis./ Proto-neolithic – up till 6 000

- jen na Balkáně (Thesálie, Srbsko, Rumunsko)/ only Balcan
- Lepenski Vir (Srbsko)
- Karanovo (Bulharsko), Sesklo, Dimini (Thesálie)

○ starý neolit/ Old Neolithic – 5700 – 5100 BC

- kultura s lineární keramikou (LnK)/ Linear pottery culture (LPC)
- východoslovenská lineární keramika/ East Slovakian linear pottery

○ střední neolit/ Middle Neolithic – 5100 – 4800 BC

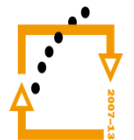
- šárecký stupeň LnK/ LPC Šárecký-type
- vypíchaná keramika (VpK)/ Stroked pottery culture
- bukovohorská/ Bükk culture
- Želiezovská skupina/ Želiezovce culture

○ mladý neolit/ Young Neolithic – 4800 – 4200 BC

- lengyelský kulturní okruh/ Lengyel culture
 - lužianská skupina/ Lužianky culture
 - kultura s moravskou malovanou keramikou (MMK)/
Moravian painted ware culture
 - skupiny ludanická, balatonská, jordanovská, bisamberská/
Ludanice, Balaton, Jordanow, Bisamberg cultures



MINISTERSTVO ŠKOLSTVÍ,
MLÁDEŽE A TĚLOVÝCHOVY



OP Vzdělávání
pro konkurenceschopnost



INVESTICE
DO ROZVOJE
VZDĚLÁVÁNÍ

Neolitizace/ Neolithisation



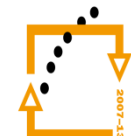
evropský
sociální
fond v ČR



EVROPSKÁ UNIE



MINISTERSTVO ŠKOLSTVÍ,
MLÁDEŽE A TĚLOVÝCHOVY



OP Vzdělávání
pro konkurenceschopnost



INVESTICE
DO ROZVOJE
VZDĚLÁVÁNÍ

HLAVNÍ ZNAKY NEOLITU/ MAIN FEATURES OF NEOLITHIC

1. pěstování kulturních plodin a chov zvířat/
plant and animal husbandry
2. usedlejší způsob života/ more settled way of life
3. výroba keramických nádob/ pottery
4. výroba broušených a vrtaných kamenných nástrojů v
masovém měřítku/ mass-produced polished and bored
stone tools
5. rozmach textilnictví/ textiles

Oteplení klimatu – vzrůst populace – „kolonizace“/
Warmer climate – population growth – „colonisation“



evropský
sociální
fond v ČR



EVROPSKÁ UNIE



MINISTERSTVO ŠKOLSTVÍ,
MLÁDEŽE A TĚLOVÝCHOVY



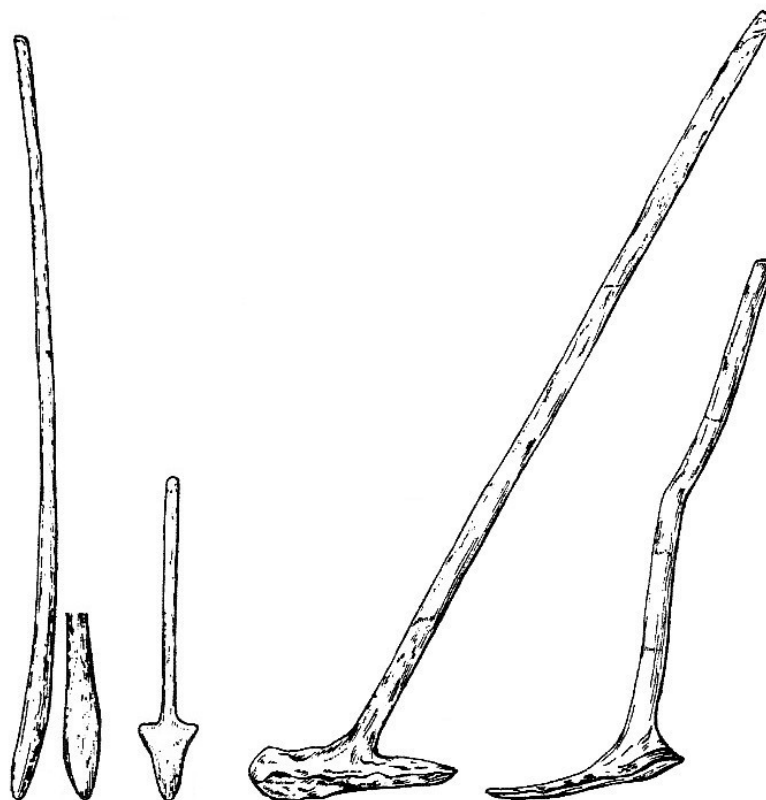
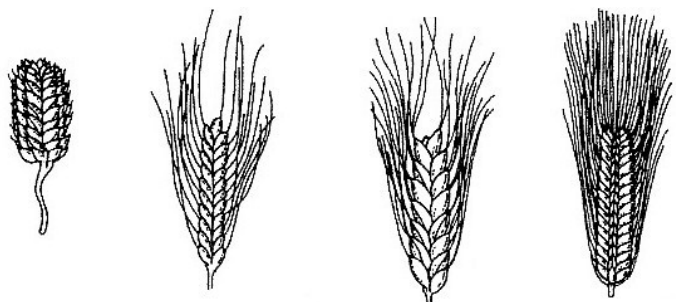
OP Vzdělávání
pro konkurenceschopnost



INVESTICE
DO ROZVOJE
VZDĚLÁVÁNÍ

ZEMĚDĚLSTVÍ/ AGRICULTURE

- Zemědělské plodiny:
pšenice, proso, ječmen,
luštěniny/ **Crops: wheat,**
millet, barley, legume
- brázdící tyče, rádlo, kopáč/
cutting crooks, chisel,
pronghoe
- žací nože a srpy/ **reaping**
knives, sickles
- zrnotěrky/ **grinding slabs**



evropský
sociální
fond v ČR



EVROPSKÁ UNIE



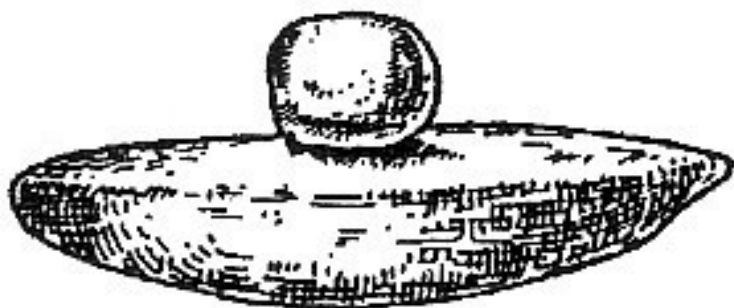
MINISTERSTVO ŠKOLSTVÍ,
MLÁDEŽE A TĚLOVÝCHOVY



OP Vzdělávání
pro konkurenceschopnost



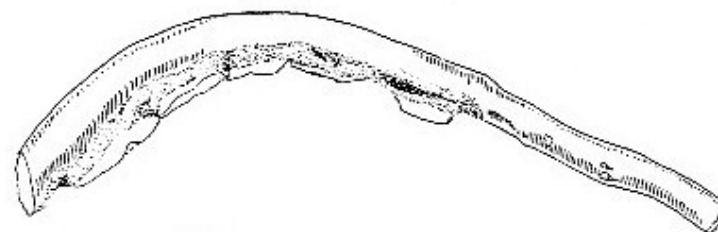
INVESTICE
DO ROZVOJE
VZDĚLÁVÁNÍ



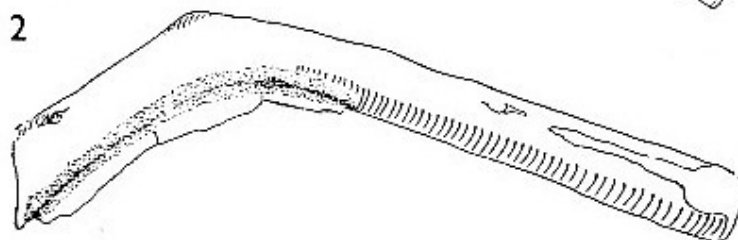
- zrnotěrka/
grinding slab
- srpy
sickles



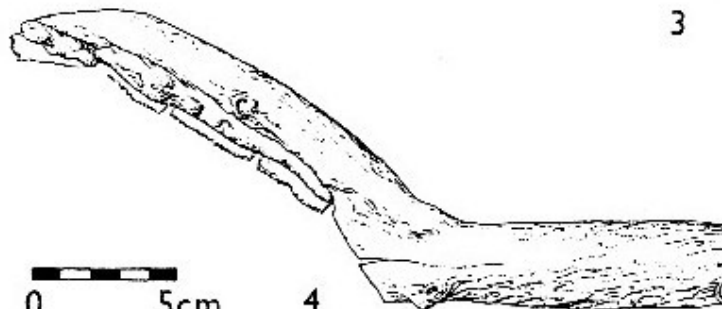
1



2



3



4



evropský
sociální
fond v ČR



EVROPSKÁ UNIE



MINISTERSTVO ŠKOLSTVÍ,
MLÁDEŽE A TĚLOVÝCHOVY



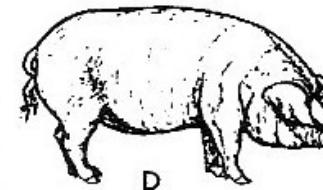
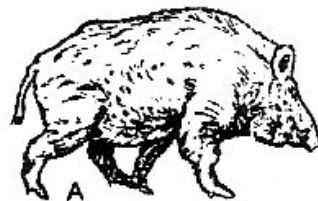
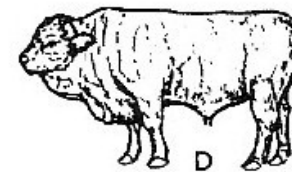
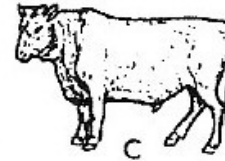
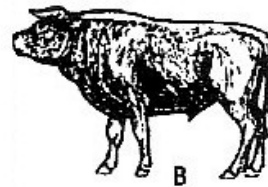
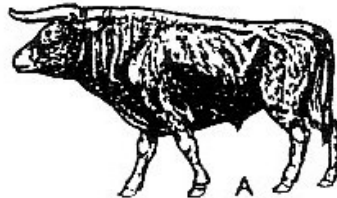
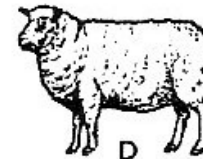
OP Vzdělávání
pro konkurenceschopnost



INVESTICE
DO ROZVOJE
VZDĚLÁVÁNÍ

DOMESTIKACE/ DOMESTICATION

- Užitek/ **utility**: masitá potrava, mléko, textil/
meat, milk, textiles)
- pes (již několik plemen)/ **dog (several breeds)**
- koza/ **goat**
- ovce/ **sheep**
- tur/ **bovid**
- prase/ **pig**



Sídliště/ Settlement

Starší neolit/ Old Neolithic

o nížinná/ lowlands

o **opevněná/ fortified**

o příkop/ ditch

neckovitý/ wash-tub ditch

vanovitý/ bath-tub ditch

o **neopevněná/ not fortified**

o na sídlišti 3 – 5 výjimečně i 10 domů/

3 – 5, occasionally 10 houses in one settlement

o **dům/ house**: obvykle 5 řad kůlů,

které jsou na okrajích zhuštěné,

orientace S – J nebo SZ – JV, 20 x 5 m

– 40 x 9 m/ usually 5 rows of poles

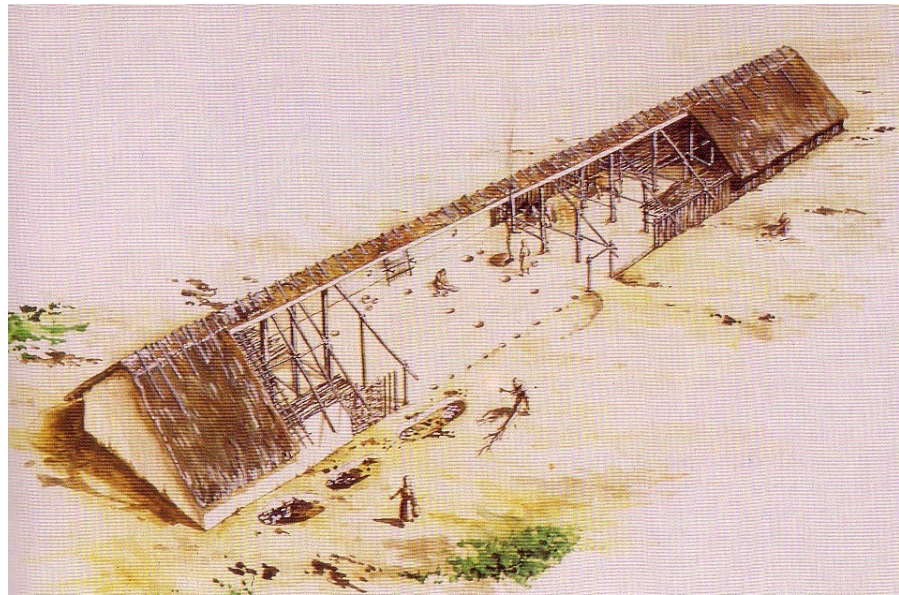
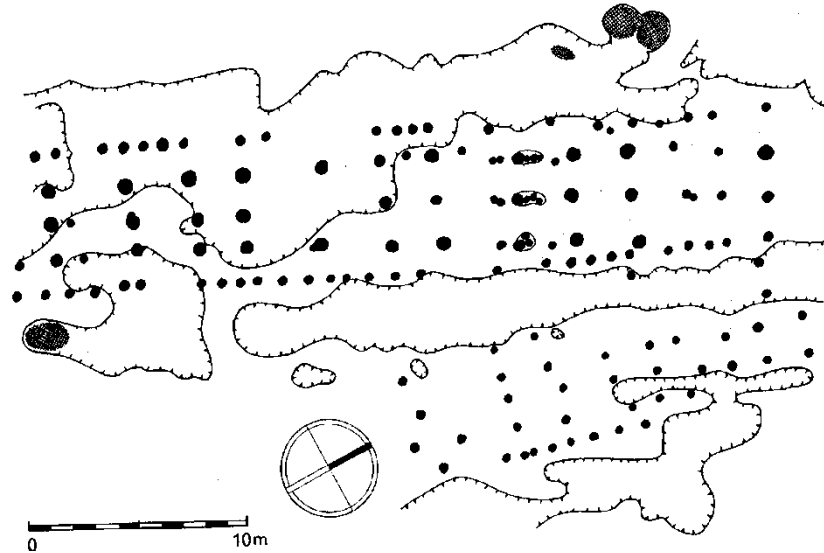
(thicker on sides), orientation North – South, or Northwest – Southeast

o **pece/ ovens**: mimo dům (na Balkáně

uvnitř domu)/ outside of a house

(Balcans inside)

o **studny/ wells**



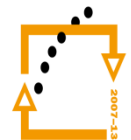
evropský
sociální
fond v ČR



EVROPSKÁ UNIE



MINISTERSTVO ŠKOLSTVÍ,
MLÁDEŽE A TĚLOVÝCHOVY

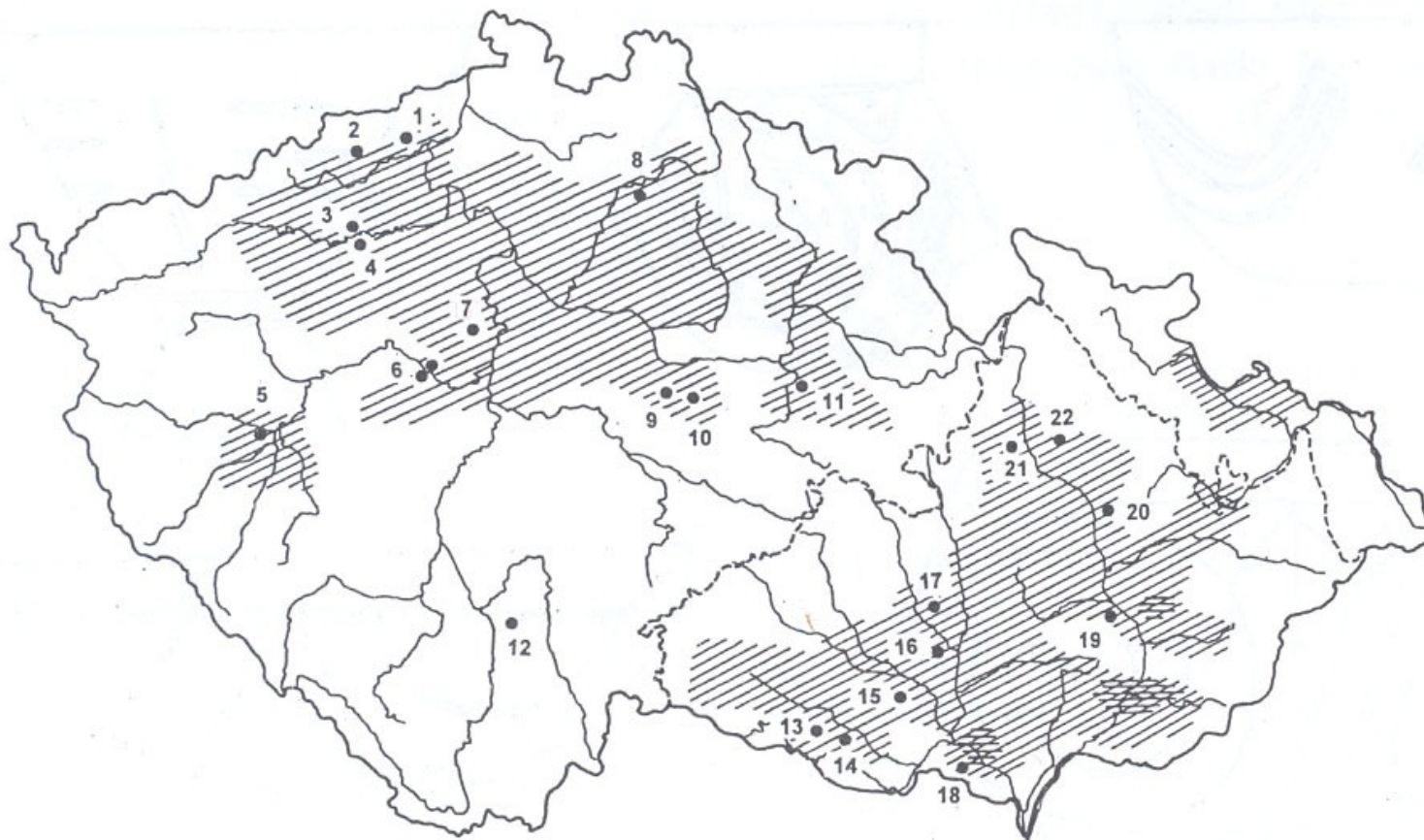


OP Vzdělávání
pro konkurenceschopnost



INVESTICE
DO ROZVOJE
VZDĚLÁVÁNÍ

Rozšíření LnK na území ČR/ Linear pottery culture spread



evropský
sociální
fond v ČR



EVROPSKÁ UNIE



MINISTERSTVO ŠKOLSTVÍ,
MLÁDEŽE A TĚLOVÝCHOVY



OP Vzdělávání
pro konkurenceschopnost

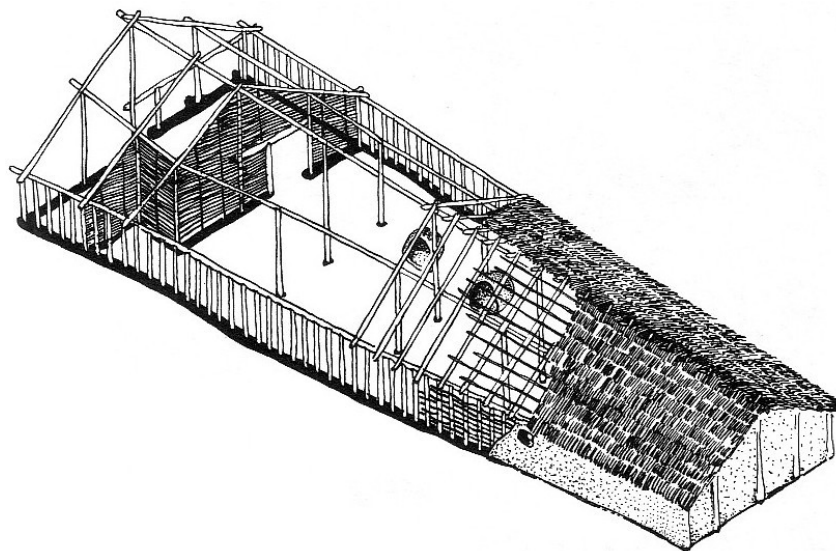
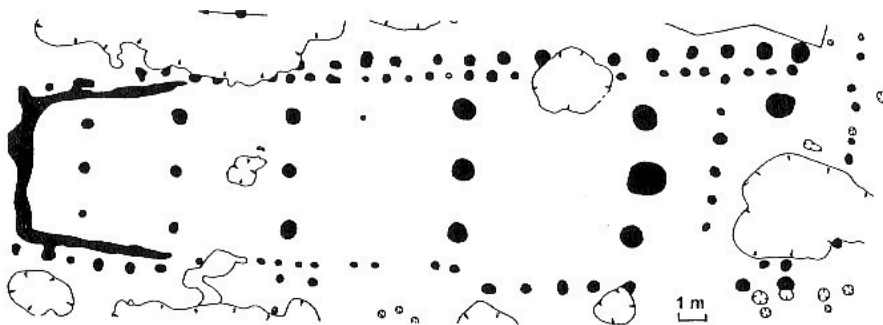


INVESTICE
DO ROZVOJE
VZDĚLÁVÁNÍ

SÍDLIŠTĚ/ SETTLEMENT

Střední neolit/ Middle Neolithic

- výšinná (již od staré LnK, šarecký stupeň, VpK)/ highland (since old LPC, Šárka-type, stroked pottery culture)
- nížinná/ lowland
 - opevnění – palisáda/ fortification – palisade
- **dům/ house:**
trapezový, na S straně žlab, menší rozměry/ trapezoid, Northern side – trench, smaller



evropský
sociální
fond v ČR



EVROPSKÁ UNIE



MINISTERSTVO ŠKOLSTVÍ,
MLÁDEŽE A TĚLOVÝCHOVY



OP Vzdělávání
pro konkurenceschopnost



INVESTICE
DO ROZVOJE
VZDĚLÁVÁNÍ

Rozšíření VpK na území ČR/ Stroked pottery culture spread



evropský
sociální
fond v ČR



EVROPSKÁ UNIE



MINISTERSTVO ŠKOLSTVÍ,
MLÁDEŽE A TĚLOVÝCHOVY



OP Vzdělávání
pro konkurenceschopnost

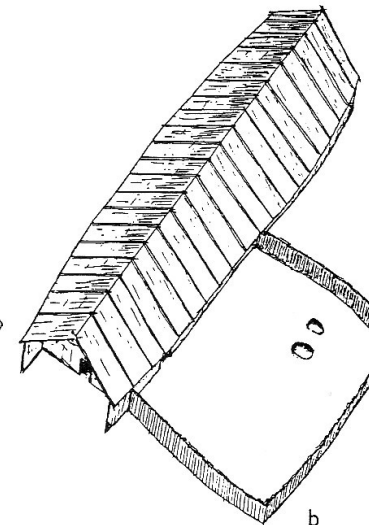
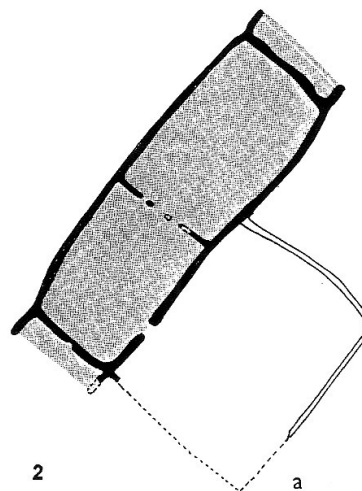
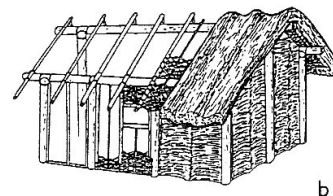
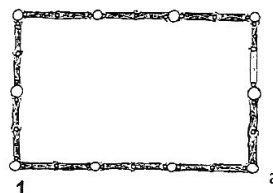
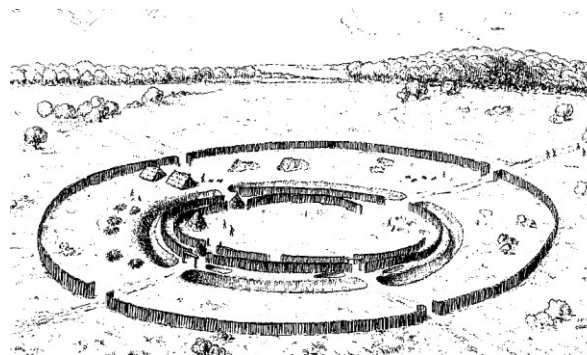


INVESTICE
DO ROZVOJE
VZDĚLÁVÁNÍ

SÍDLIŠTĚ/ SETTLEMENT

Mladší neolit/ Young Neolithic

- nížinná/ lowland
 - neopevňená/ not fortified
 - s rondelem (sociokultovní areály)/ with roundel (social-cultural grounds)
- výšinná/ highland
 - opevňená (palisáda)/ fortified (palisade)
- domy (velká variabilita)/ houses (various types):
 - halové/ halls (Březno u Loun; 27 x 6m)
 - menších rozměrů/ smaller
 - 3 x 4 m nebo 5 x 3 m; 3 řady kůlů, prostřední řada nejmocnější; nadzemní i zahloubené – polozemnice/ 3 rows of poles, middle row strongest – semi-sunken-floor houses



evropský
sociální
fond v ČR



EVROPSKÁ UNIE



MINISTERSTVO ŠKOLSTVÍ,
MLÁDEŽE A TĚLOVÝCHOVY

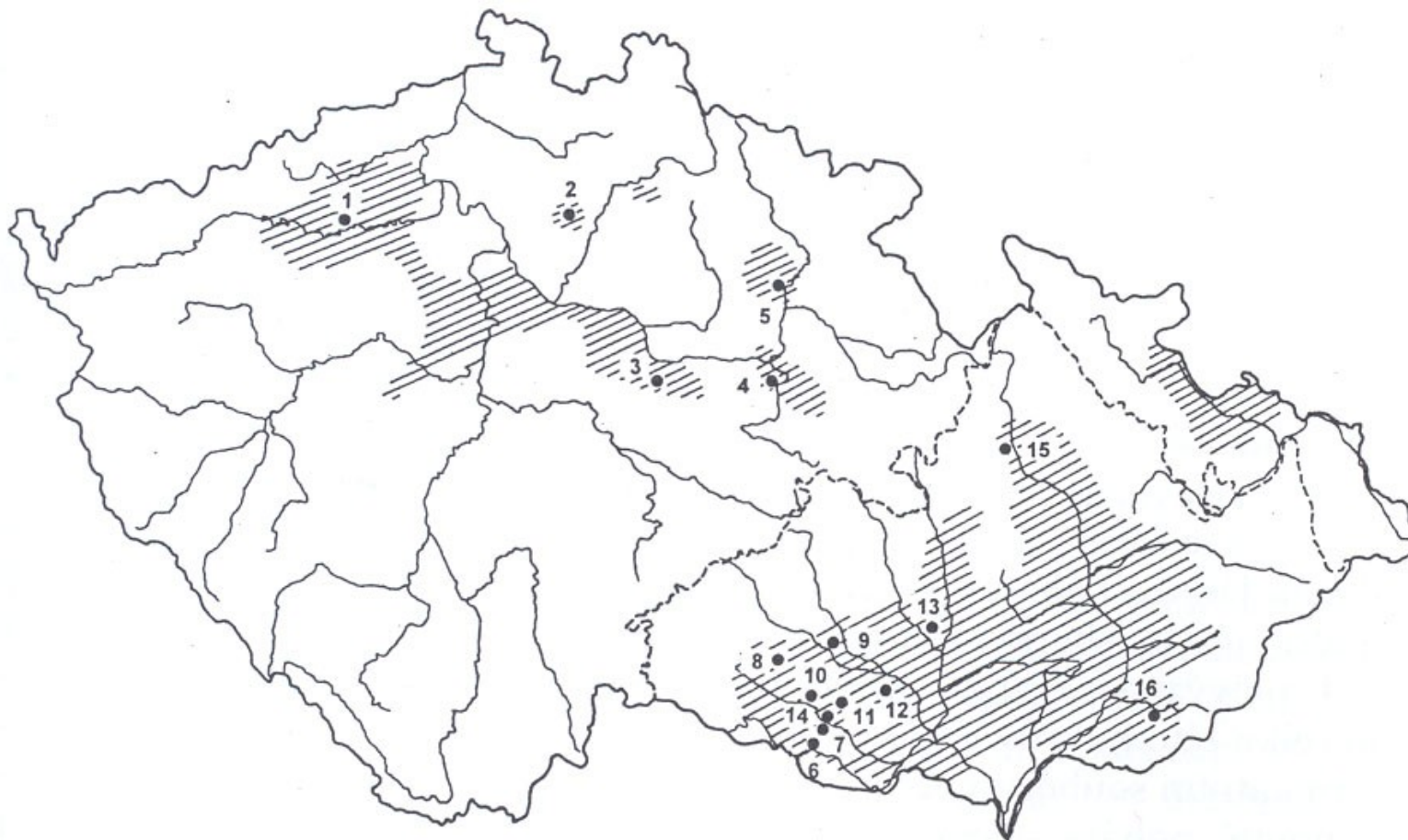


OP Vzdělávání
pro konkurenceschopnost



INVESTICE
DO ROZVOJE
VZDĚLÁVÁNÍ

Rozšíření MMK na území ČR/ Moravian painted ware culture spread



evropský
sociální
fond v ČR



EVROPSKÁ UNIE



MINISTERSTVO ŠKOLSTVÍ,
MLÁDEŽE A TĚLOVÝCHOVY



OP Vzdělávání
pro konkurenceschopnost



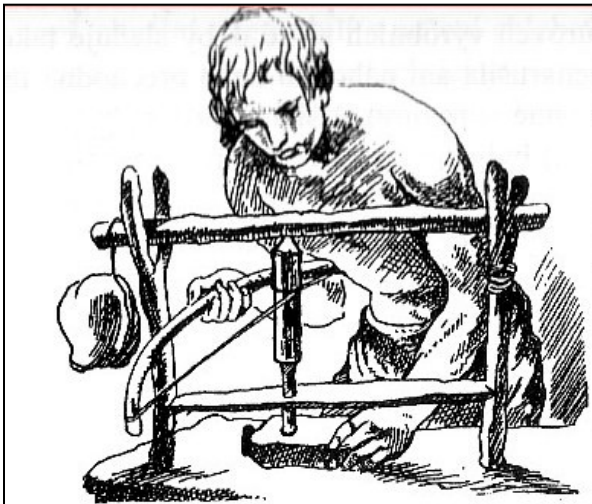
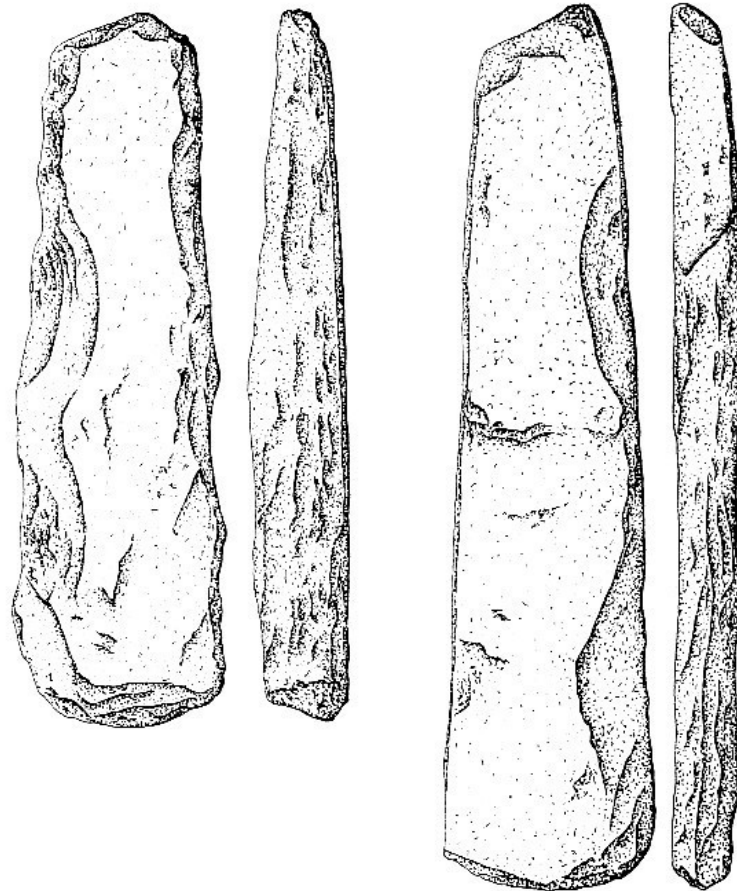
INVESTICE
DO ROZVOJE
VZDĚLÁVÁNÍ

BROUŠENÁ KAMENNÁ INDUSTRIE/ POLISHED STONE INDUSTRY

Technologie výroby/

Technology

- štípání/ chipping
- vrtání/ boring
- broušení/ polishing
- hlazení/ smoothing



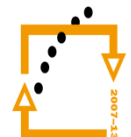
evropský
sociální
fond v ČR



EVROPSKÁ UNIE



MINISTERSTVO ŠKOLSTVÍ,
MLÁDEŽE A TĚLOVÝCHOVY



OP Vzdělávání
pro konkurenceschopnost



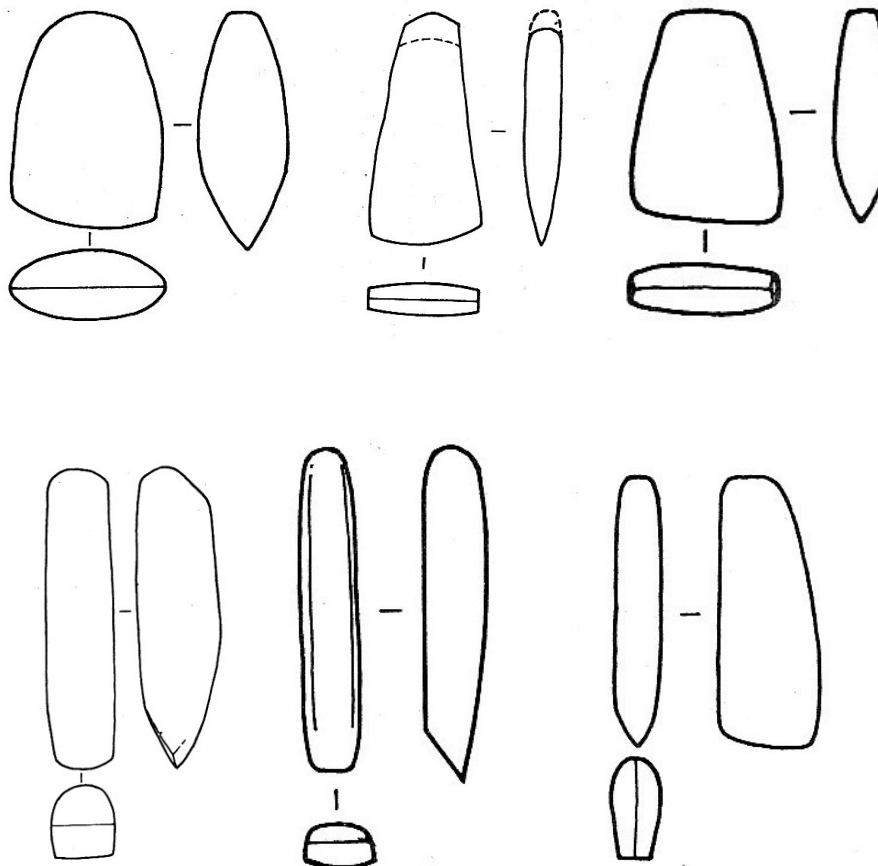
INVESTICE
DO ROZVOJE
VZDĚLÁVÁNÍ

BROUŠENÁ KAMENNÁ INDUSTRIE/ POLISHED STONE INDUSTRY

Typologie/ typology

→ bez provrtu/ **without shaft-hole**

- sekery/ **axes**
 1. rubací/ **felling**
 2. štípací/ **splitting**
 3. plochá/ **flat**
 4. kopytovitá/ **shoe**
- klíny/ **wedges**
 - kopytovitý/ **shoe-adze**
 - dláto/ **burin**



evropský
sociální
fond v ČR



EVROPSKÁ UNIE



MINISTERSTVO ŠKOLSTVÍ,
MLÁDEŽE A TĚLOVÝCHOVY



OP Vzdělávání
pro konkurenceschopnost

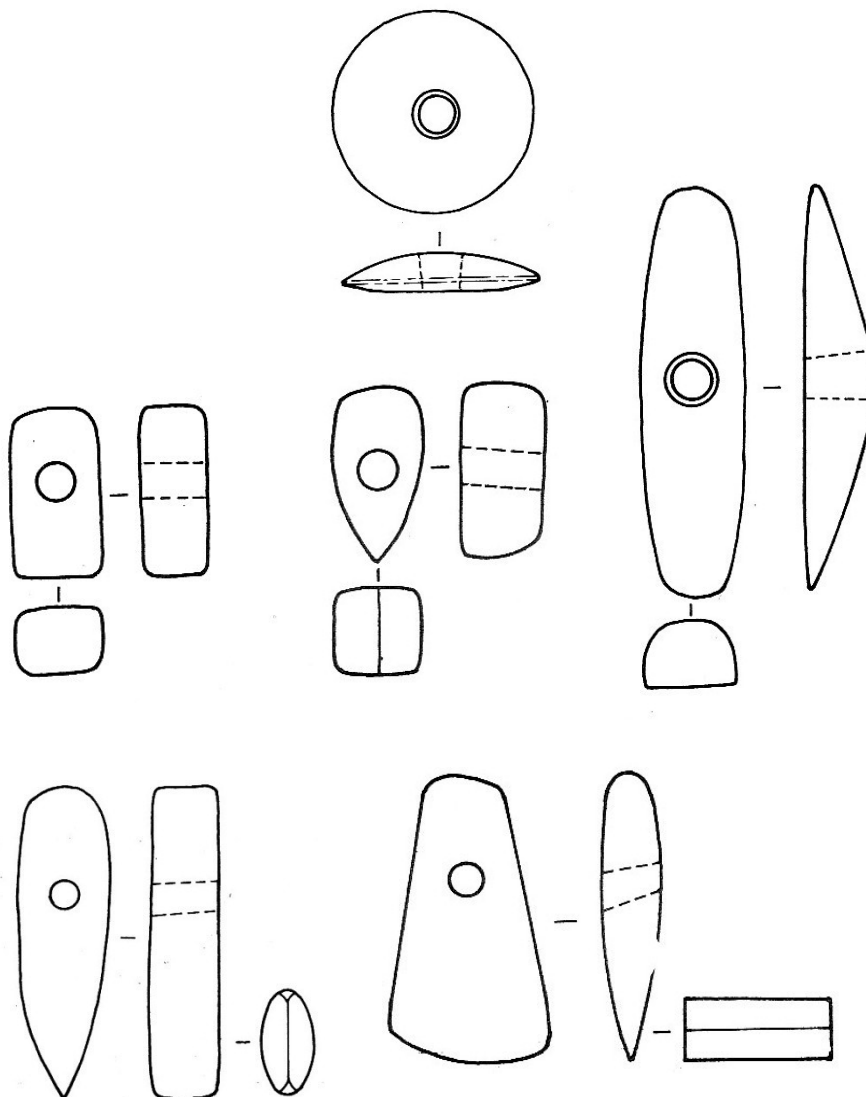


INVESTICE
DO ROZVOJE
VZDĚLÁVÁNÍ

BROUŠENÁ KAMENNÁ INDUSTRIE/ POLISHED STONE INDUSTRY

→ s provrtem/ shaft-hole

- mlaty/ axes
 - a. diskovitý/ disc
 - b. dvojramenný/ two-ply
 - c. kladivovitý/ hammer
- sekery/ axes
 - štípací/ splitting
- sekeromlaty/ battle-axes
 - 1. kopytovitý/ shoe-shaped
 - 1. motykovitý/ hoe-shaped



evropský
sociální
fond v ČR



EVROPSKÁ UNIE



MINISTERSTVO ŠKOLSTVÍ,
MLÁDEŽE A TĚLOVÝCHOVY



OP Vzdělávání
pro konkurenceschopnost

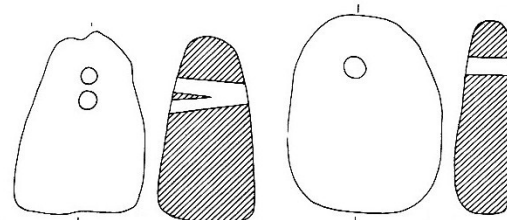
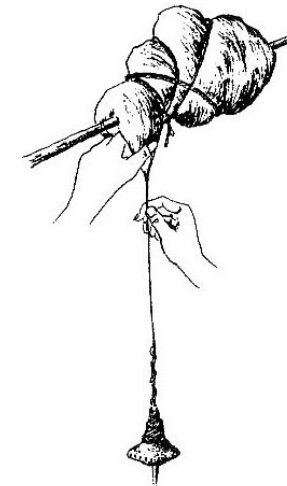
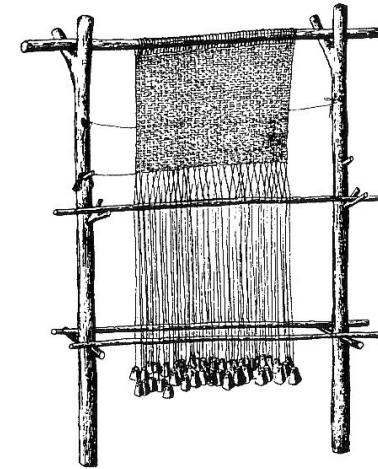
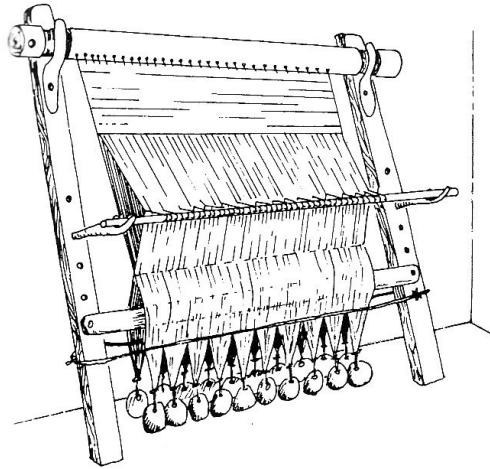


INVESTICE
DO ROZVOJE
VZDĚLÁVÁNÍ

TEXTIL/ TEXTILES

Výroba/ Production

- suroviny/ materials
- přesleny/ spindle whorls
- tkalcovský stav/ loom
- závaží/ loom weight
- dochované zbytky tkanin a jejich vazby (studna v Mohelnici) nebo dochované otisky (Luleč – keprová vazba)/ some weaves preserved (well in Mohelnice) or preserved prints (twill in Luleč)
- pozůstatky v objektech – Diváky, Hrdlovka/ some preserved inside



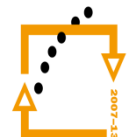
evropský
sociální
fond v ČR



EVROPSKÁ UNIE



MINISTERSTVO ŠKOLSTVÍ,
MLÁDEŽE A TĚLOVÝCHOVY

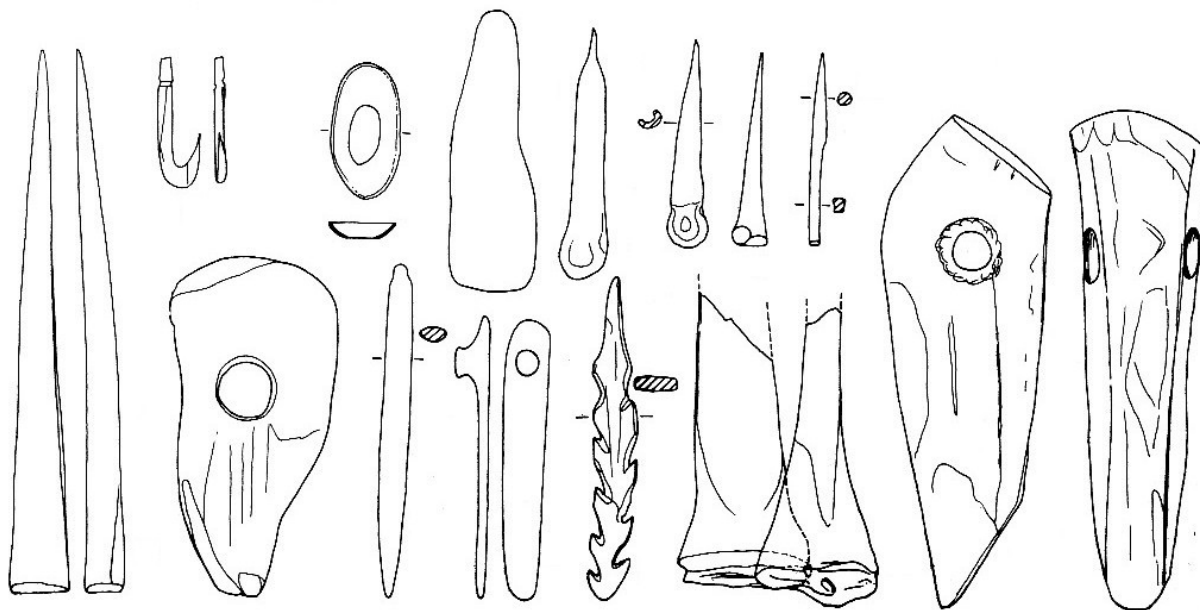


OP Vzdělávání
pro konkurenceschopnost



INVESTICE
DO ROZVOJE
VZDĚLÁVÁNÍ

KOSTĚNÁ A PARHOVÁ INDUSTRIE/ BONE AND ANTLER INDUSTRY



- šídlo/ awl
- hrot/ point
- harpuna/ harpoon
- rybářský háček/ fish-hook
- parhové palice/ antler maces
- stěrka/ spatula



evropský
sociální
fond v ČR



EVROPSKÁ UNIE



MINISTERSTVO ŠKOLSTVÍ,
MLÁDEŽE A TĚLOVÝCHOVY



OP Vzdělávání
pro konkurenceschopnost



INVESTICE
DO ROZVOJE
VZDĚLÁVÁNÍ

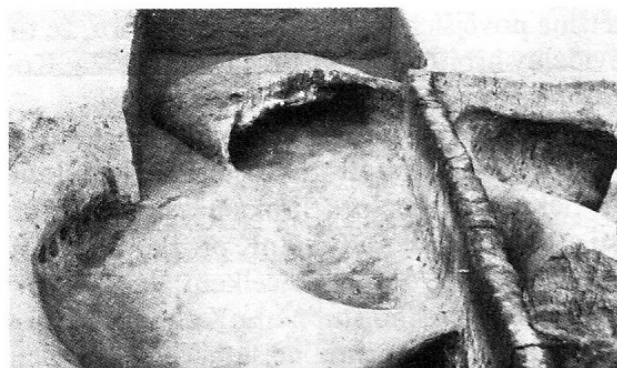
STARÝ NEOLIT/ OLD NEOLITHIC

Lineární keramika (LnK)/

Linear pottery culture (LPC)

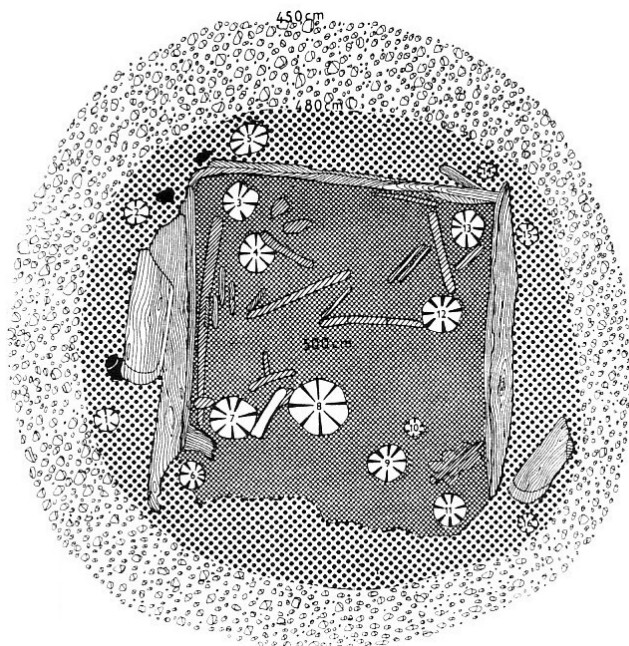
lokality/ sites

- ❖ Vedrovice, Těšetice-Kyjovice, Mohelnice, Brno (Morava), Bylany (Čechy)



1

2



evropský
sociální
fond v ČR



EVROPSKÁ UNIE



MINISTERSTVO ŠKOLSTVÍ,
MLÁDEŽE A TĚLOVÝCHOVY



OP Vzdělávání
pro konkurenceschopnost

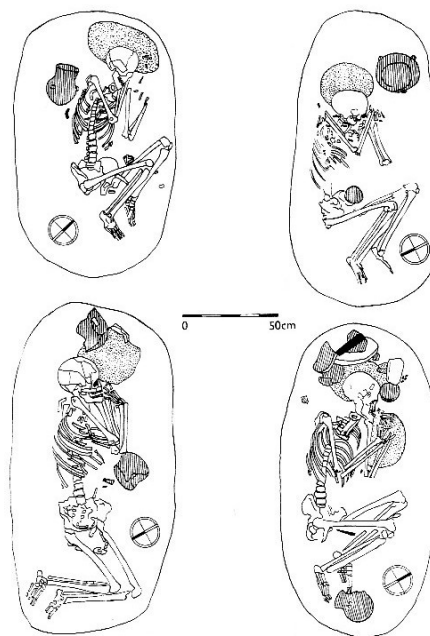


INVESTICE
DO ROZVOJE
VZDĚLÁVÁNÍ

STARÝ NEOLIT/ OLD NEOLITHIC

Pohřební ritus/ burial rite

- ❖ kostrový, ojediněle birituální (Kralice na Hané)/
inhumation, sometimes
biritual (both inhumation and
cremation)
- ❖ ojedinělé hroby/
single graves
- ❖ pohřebiště/
burial grounds:
Vedrovice (Morava),
Nitra (Slovensko)



evropský
sociální
fond v ČR



EVROPSKÁ UNIE



MINISTERSTVO ŠKOLSTVÍ,
MLÁDEŽE A TĚLOVÝCHOVY



OP Vzdělávání
pro konkurenceschopnost



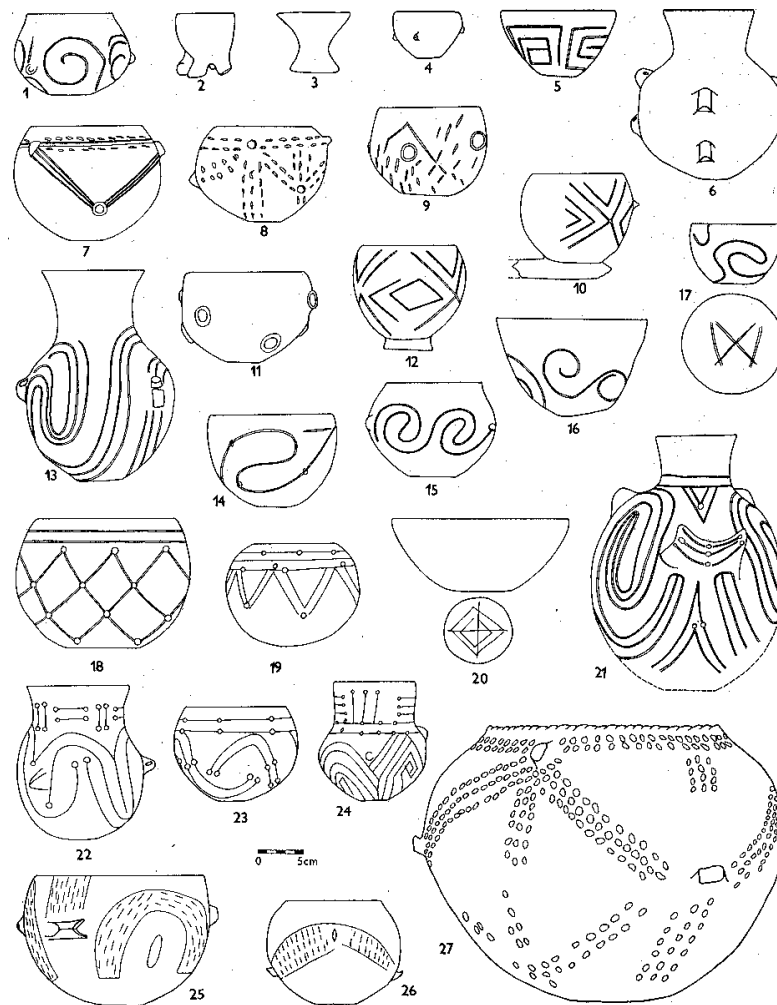
INVESTICE
DO ROZVOJE
VZDĚLÁVÁNÍ

STARÝ NEOLIT/ OLD NEOLITHIC

Keramika LnK/

Linear pottery

- kulovité a polokulovité tvary, láhve, putny, misky/ spherical and semi-spherical shapes, bottles, buckets, bowls
- výzdoba/ embellishment rytá/ engraved: přímé linie nebo spirály, notové značky/ straight lines or spirals, note signs



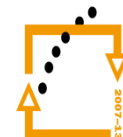
evropský
sociální
fond v ČR



EVROPSKÁ UNIE



MINISTERSTVO ŠKOLSTVÍ,
MLÁDEŽE A TĚLOVÝCHOVY



OP Vzdělávání
pro konkurenceschopnost



INVESTICE
DO ROZVOJE
VZDĚLÁVÁNÍ

Putny a mísa/ Buckets and bowl



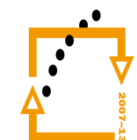
evropský
sociální
fond v ČR



EVROPSKÁ UNIE



MINISTERSTVO ŠKOLSTVÍ,
MLÁDEŽE A TĚLOVÝCHOVY



OP Vzdělávání
pro konkurenceschopnost



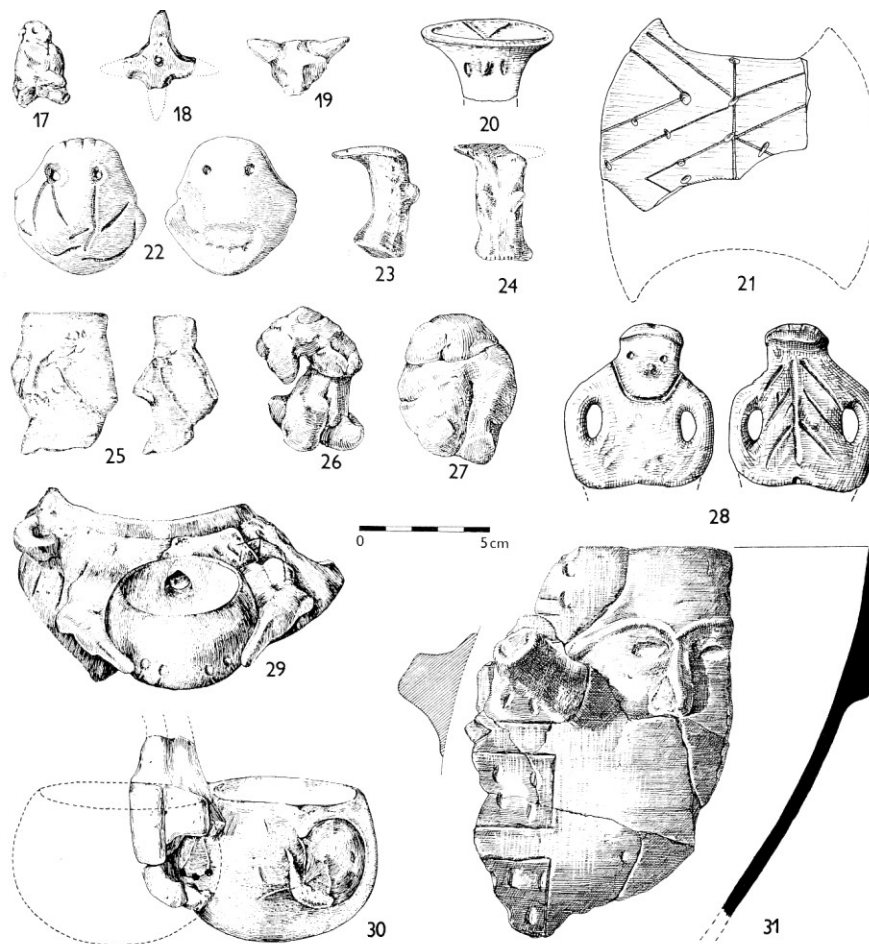
INVESTICE
DO ROZVOJE
VZDĚLÁVÁNÍ

STARÝ NEOLIT/ OLD NEOLITHIC

kultovní předměty/

cultic items

- závěšky, figurky/
pendants, statuettes
- antropomorfní nádoby/
anthropomorphic vessels
- zoomorfní nádoby/
zoomorphic vessels
- rytiny na keramice –
žáby, labrys, lidské
postavy/ engravings on
pottery – frogs, labrys,
humans



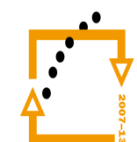
evropský
sociální
fond v ČR



EVROPSKÁ UNIE



MINISTERSTVO ŠKOLSTVÍ,
MLÁDEŽE A TĚLOVÝCHOVY



OP Vzdělávání
pro konkurenceschopnost



INVESTICE
DO ROZVOJE
VZDĚLÁVÁNÍ

STARÝ NEOLIT/ OLD NEOLITHIC

**Broušená kamenná industrie –
dřevařské nářadí, zbraně/ Polished
stone industry – wood processing,
weapons:**

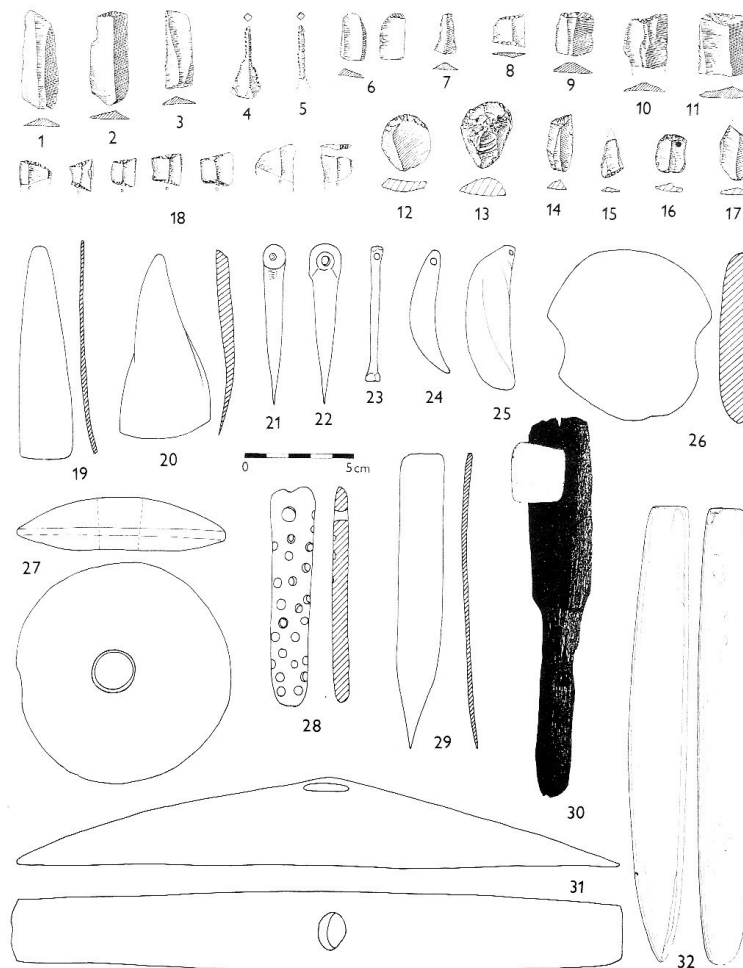
- kopytovité klíny/ shoe-adzes
- mlaty – diskovitý, dvojramenný/ axes – disc, double
- sekery/ axes
- brousky/ abraders
- zrnotěrky/ grinding slabs

**Štípaná kamenná industrie/
Chipped stone industry:**

- vrtáčky/ borers
- srpové čepele/ sickle blades

**Kostěná a parohová industrie/
Bone and antler industry:**

- hladidla/ smoothers
- hroty/ points
- šídla/ awls
- lopatičky/ small shovels



evropský
sociální
fond v ČR



EVROPSKÁ UNIE



MINISTERSTVO ŠKOLSTVÍ,
MLÁDEŽE A TĚLOVÝCHOVY



OP Vzdělávání
pro konkurenceschopnost

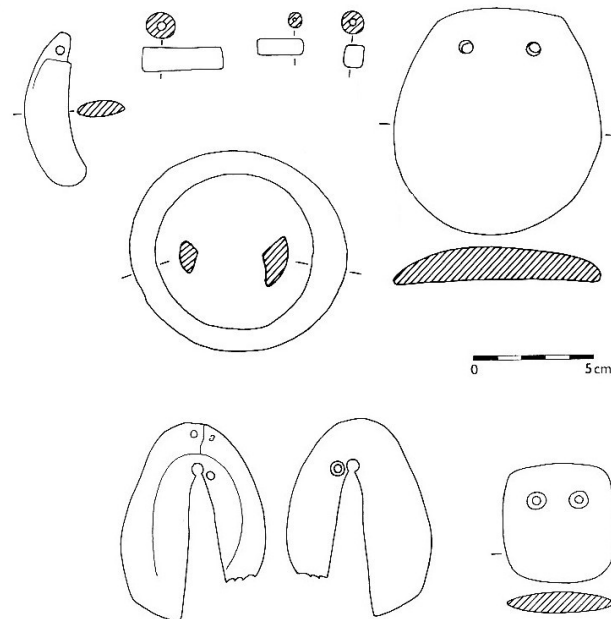
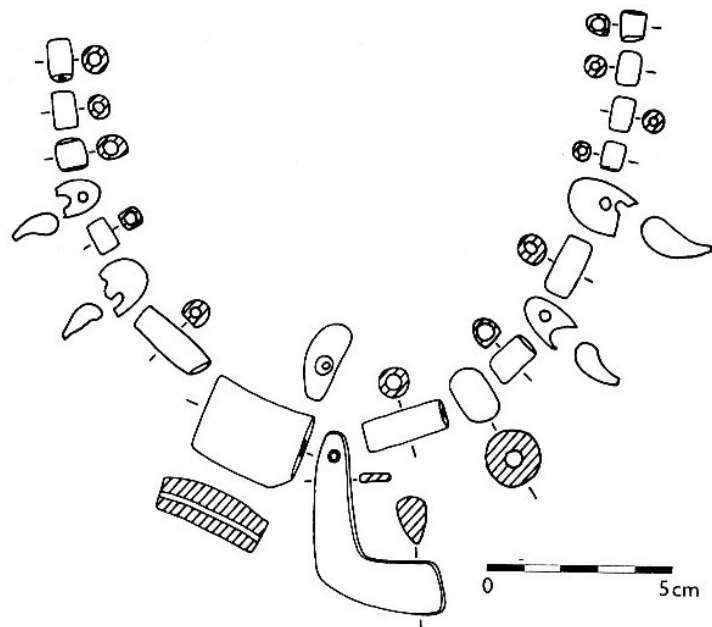


INVESTICE
DO ROZVOJE
VZDĚLÁVÁNÍ

STARÝ NEOLIT/ OLD NEOLITHIC

šperk/ jewellery

- ulity, lastury/ gastropod or bivalve shells – spondyl, kardium, dentalium
- kostěné destičky/ bone plates



evropský
sociální
fond v ČR



EVROPSKÁ UNIE



MINISTERSTVO ŠKOLSTVÍ,
MLÁDEŽE A TĚLOVÝCHOVY



OP Vzdělávání
pro konkurenceschopnost



INVESTICE
DO ROZVOJE
VZDĚLÁVÁNÍ

STARÝ NEOLIT/ OLD NEOLITHIC



SPONDYLOVÝ ŠPERK/ JEWELLERY MADE FROM SPONDYLUS



evropský
sociální
fond v ČR



EVROPSKÁ UNIE



MINISTERSTVO ŠKOLSTVÍ,
MLÁDEŽE A TĚLOVÝCHOVY



OP Vzdělávání
pro konkurenceschopnost



INVESTICE
DO ROZVOJE
VZDĚLÁVÁNÍ

STŘEDNÍ NEOLIT/ MIDDLE NEOLITHIC

Lokality/ sites

- Pavlov, Slavonín (Morava), Ardovo, Domica (Slovensko)

Sídliště/ settlements

- opevněná/ fortified
- domy – dlouhé, trapezoidní/ houses – long, trapezoid

Pohřebiště/ burial-grounds

- Praha-Bubeneč, Miskovice u Bylan

Štípaná kamenná industrie –

příliv surovin ze západu/

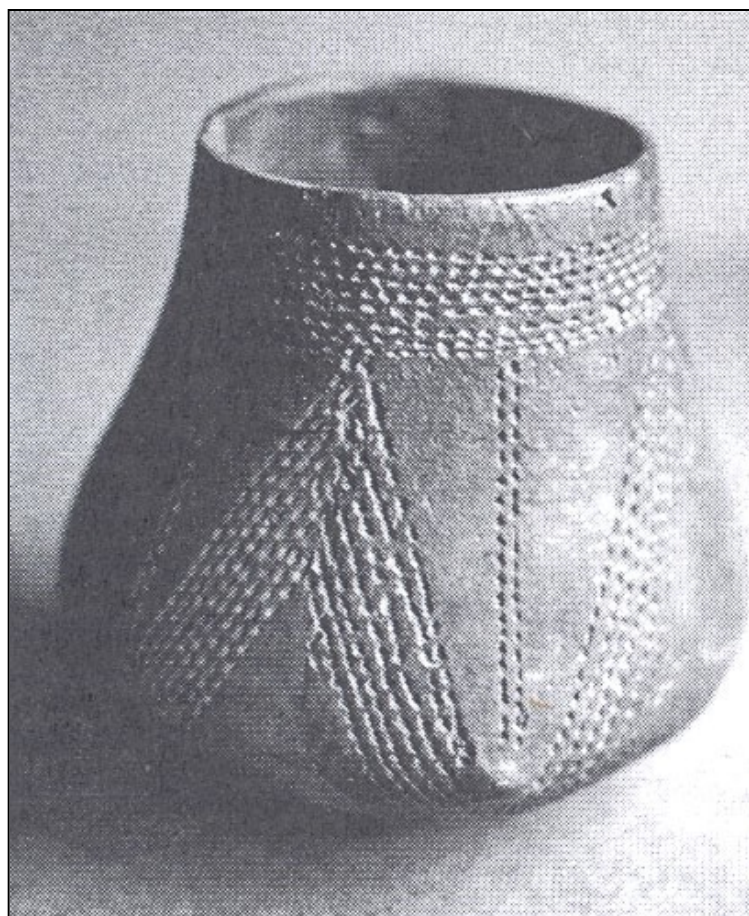
Chipped stone industry –

imported raw materials

from the West

Figurální a zoomorfní plastika/

Figural and zoomorphic statuettes



evropský
sociální
fond v ČR



EVROPSKÁ UNIE



MINISTERSTVO ŠKOLSTVÍ,
MLÁDEŽE A TĚLOVÝCHOVY



OP Vzdělávání
pro konkurenceschopnost

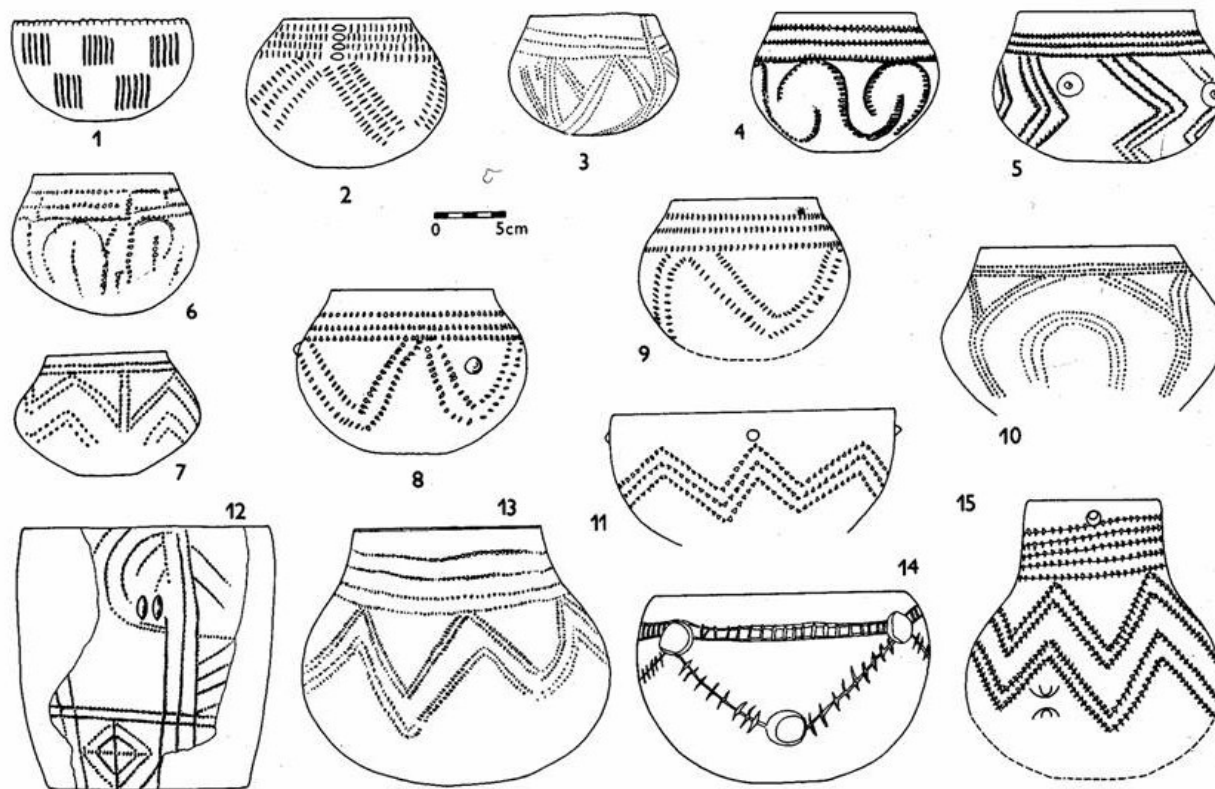


INVESTICE
DO ROZVOJE
VZDĚLÁVÁNÍ

ŠÁRECKÝ STUPEŇ LnK/ LPC ŠÁRKA-TYPE

Výzdoba/ embellishments:

- jednoduchý trojúhelníkový vpich nebo vpich na linii/
easy triangular strokes or lined strokes
- černé tuhové malování/ black graphite painting



evropský
sociální
fond v ČR



EVROPSKÁ UNIE



MINISTERSTVO ŠKOLSTVÍ,
MLÁDEŽE A TĚLOVÝCHOVY



OP Vzdělávání
pro konkurenceschopnost

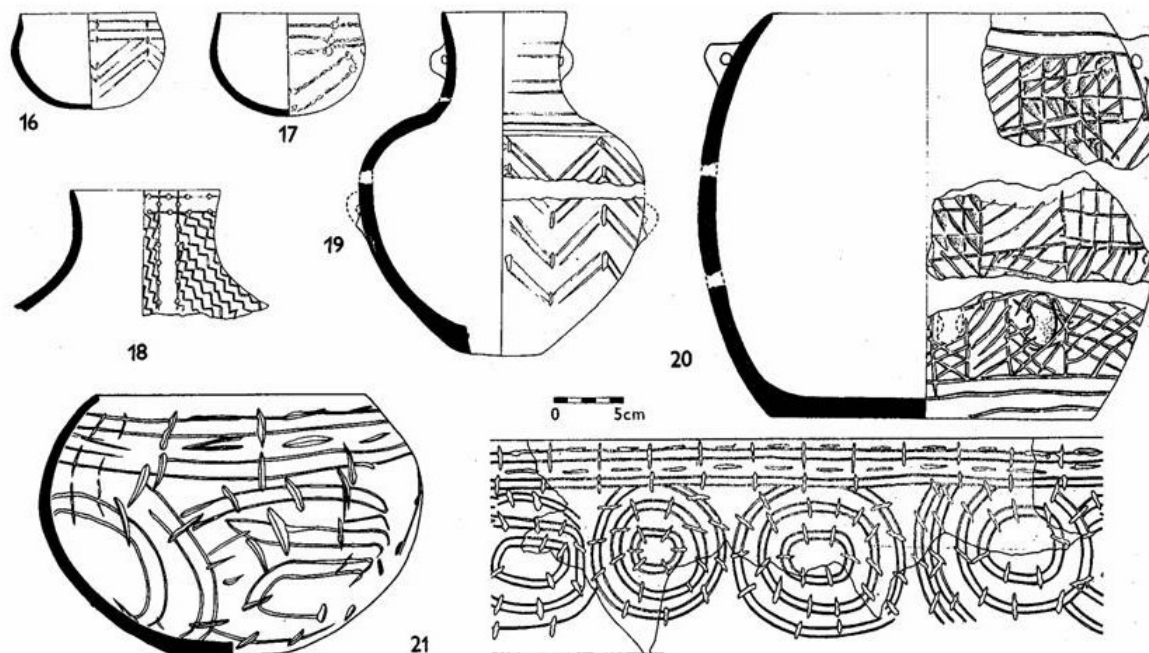
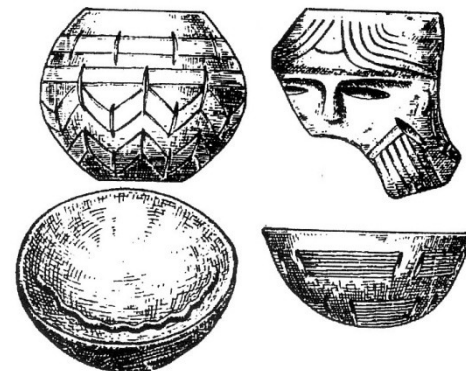


INVESTICE
DO ROZVOJE
VZDĚLÁVÁNÍ

Želiezovská skupina/ Želiezovce culture

Výzdoba/ embellishments:

- dvojice, trojice linií s přešoky/
double or triple lines with slashes
- malování: červená, žlutá a bílá barva/
painting: red, yellow and white colours
- leštěné pásy/ polished stretches



evropský
sociální
fond v ČR



EVROPSKÁ UNIE



MINISTERSTVO ŠKOLSTVÍ,
MLÁDEŽE A TĚLOVÝCHOVY



OP Vzdělávání
pro konkurenceschopnost



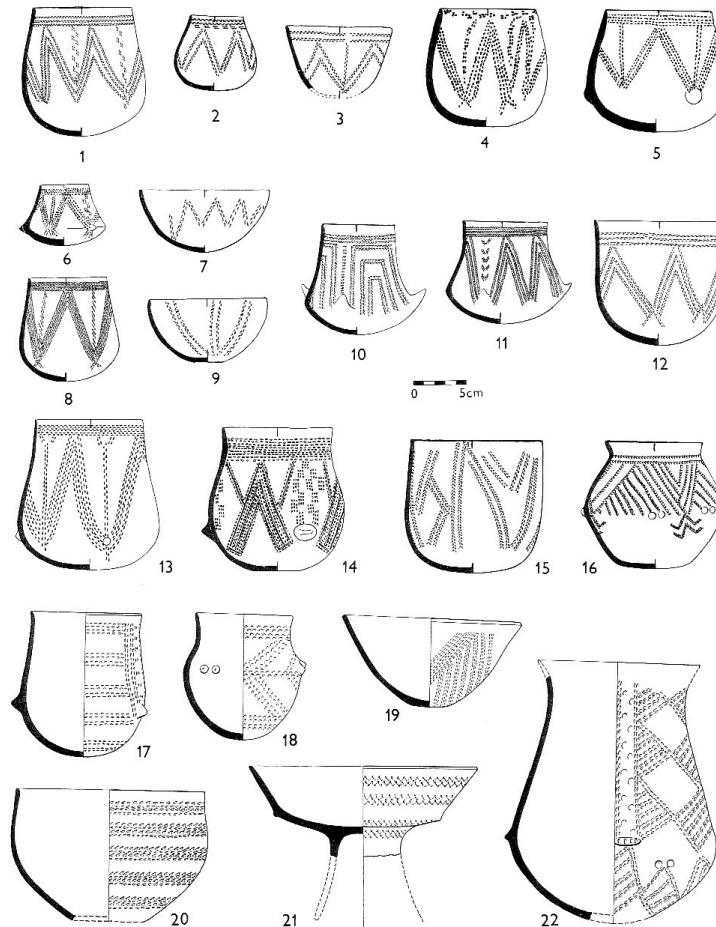
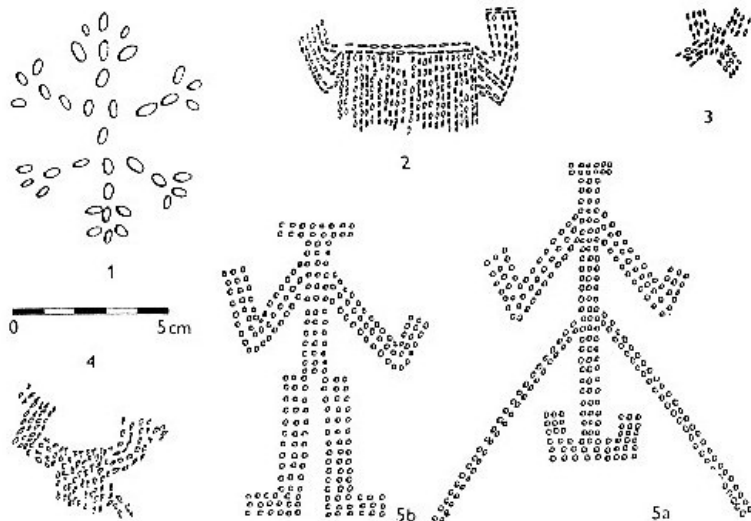
INVESTICE
DO ROZVOJE
VZDĚLÁVÁNÍ

Vypíchaná keramika/ Stroked pottery culture

- hruškovité, lahvovité, vakovité a kotlovité tvary – misky a pohárky/ shapes: pear, bottle, bag, kettle – bowles and beakers

Výzdoba/ embellishments:

- vypíchaná pomocí kolků/ stroked by stamps
- krokvice, žáby/ chevrons, frogs



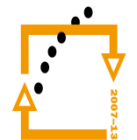
evropský
sociální
fond v ČR



EVROPSKÁ UNIE



MINISTERSTVO ŠKOLSTVÍ,
MLÁDEŽE A TĚLOVÝCHOVY



OP Vzdělávání
pro konkurenceschopnost



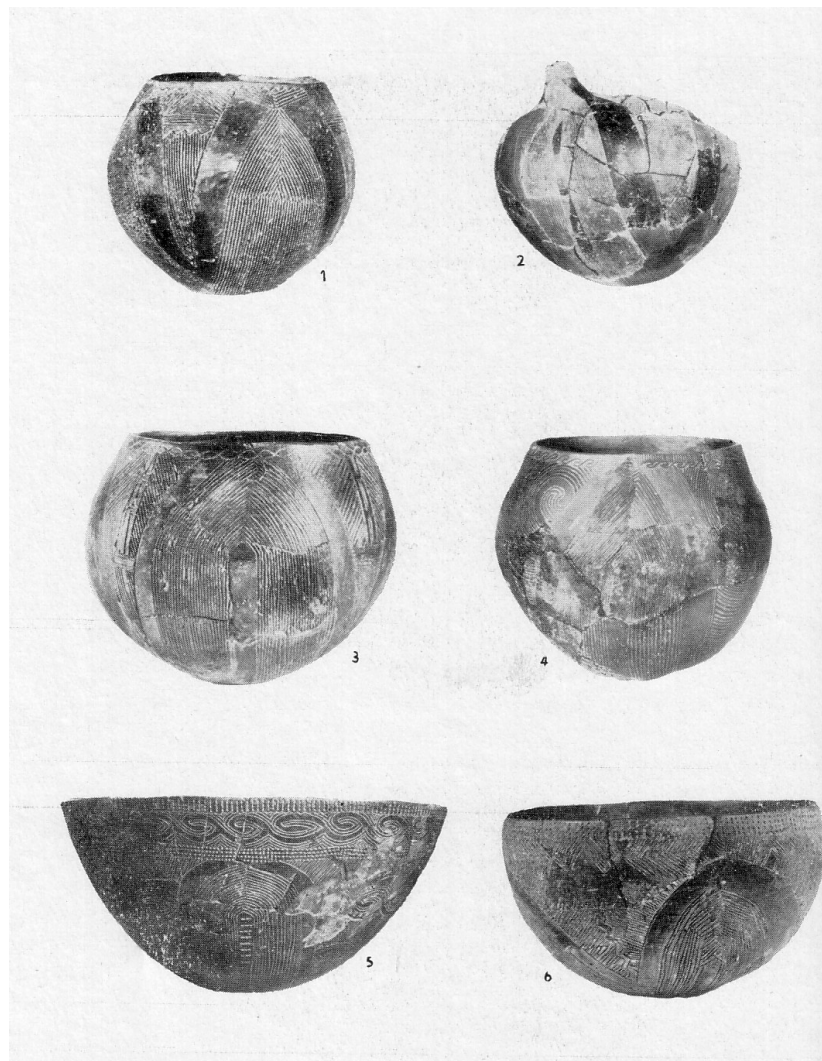
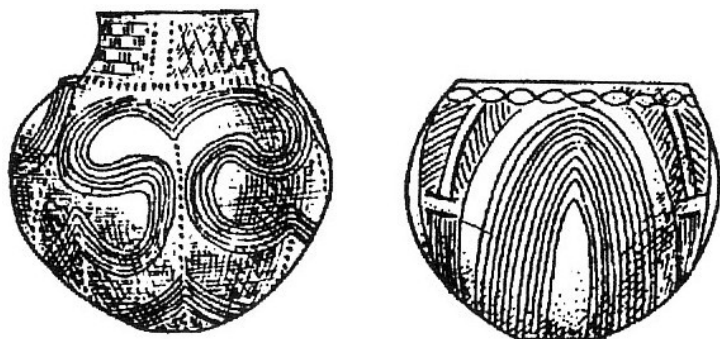
INVESTICE
DO ROZVOJE
VZDĚLÁVÁNÍ

Bukovohorská kultura/ Bükk culture

Keramika/ Pottery

- tenkostěnná/ thin-walled
- kulovité tvary/ sphere-shaped

Výzdoba/ embellishment: husté ryté hřebenové vzory – lomené oblouky/ thickly engraved comb patterns – lancet arches



evropský
sociální
fond v ČR



EVROPSKÁ UNIE



MINISTERSTVO ŠKOLSTVÍ,
MLÁDEŽE A TĚLOVÝCHOVY



OP Vzdělávání
pro konkurenceschopnost



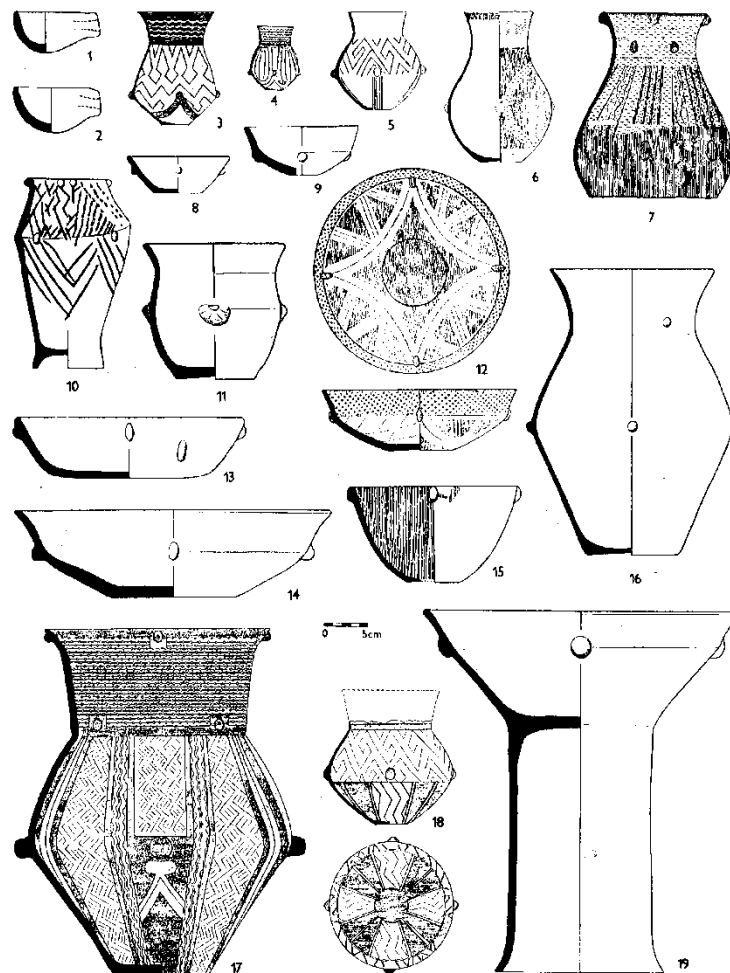
INVESTICE
DO ROZVOJE
VZDĚLÁVÁNÍ

MLADÝ NEOLIT/ YOUNG NEOLITHIC

Starší stupeň MMK/

Older Lengyel culture

- **otevřená sídliště/**
open settlements
 - Střelice, Těšetice-Kyjovice
- **opevněná sídliště/**
fortified settlements
 - Hluboké Mašůvky
- **rondely/ roundels**
- **pohřby/ burials**
 - u nás bez pohřebišť – jen hroby
(biritualita – převaha inhumace)/
in our area without burial sites, only
graves (biritual, but prevalence of
inhumation)
- **keramika/ pottery**
 - vázy, hrnce, naběračky, pohárky/
vases, pots, ladles, beakers
 - jemně rytá, polychromní malba
(červenožlutá)/ finely engraved,
polychromic painting (red-and-
yellow)



evropský
sociální
fond v ČR



EVROPSKÁ UNIE



MINISTERSTVO ŠKOLSTVÍ,
MLÁDEŽE A TĚLOVÝCHOVY



OP Vzdělávání
pro konkurenceschopnost



INVESTICE
DO ROZVOJE
VZDĚLÁVÁNÍ

MLADÝ NEOLIT/ YOUNG NEOLITHIC

Mladší stupeň MMK/ Younger Lengyel culture

Sídliště/ settlements:

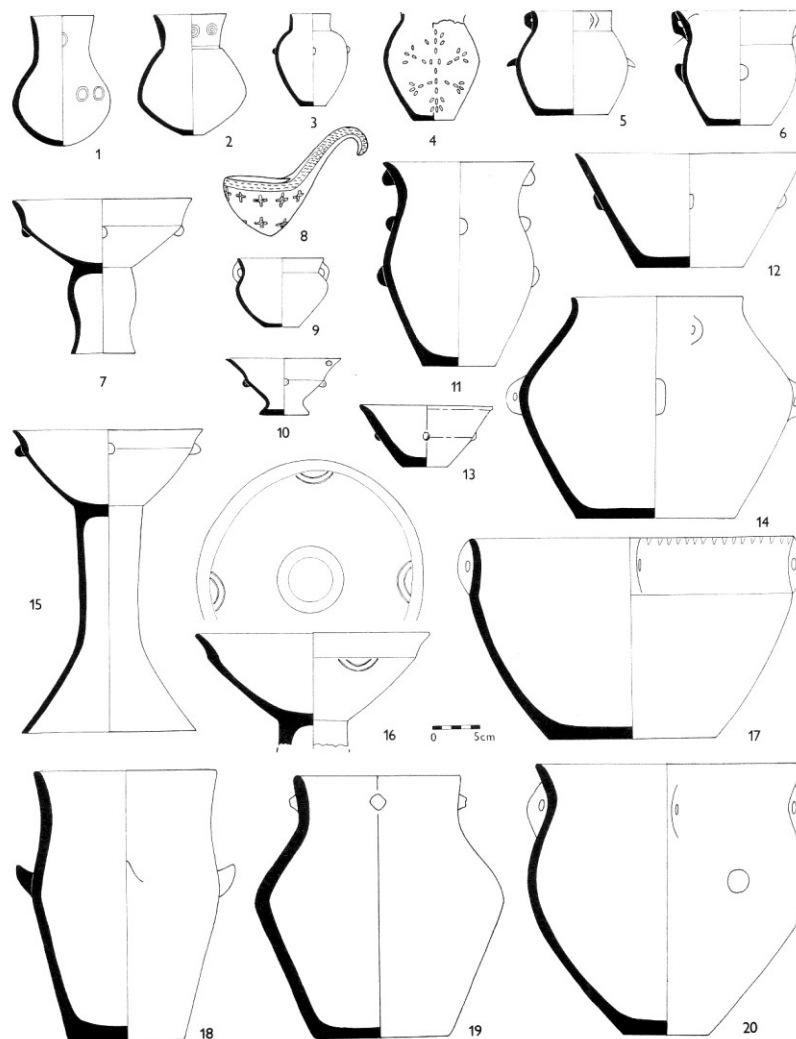
- nížinná/ lowland
 - Ctidružice, Lesůňky
- výšinná/ highland
 - Hradisko u Kramolína, Starý Zámek u Jevišovic

Pohřby/ burials

- neznáme pohřebiště/ we do not know of burial grounds
- objevují se žárové hroby/ cremation pits
- hromadné pohřby (Džbánice)/ common graves

Keramika/ pottery

- červenobílé nebo červenočerné malování/ red-and-white or red-and-black painting
- nepravá/ false terra sigillata a terra nigra



evropský
sociální
fond v ČR



EVROPSKÁ UNIE



MINISTERSTVO ŠKOLSTVÍ,
MLÁDEŽE A TĚLOVÝCHOVY



OP Vzdělávání
pro konkurenceschopnost



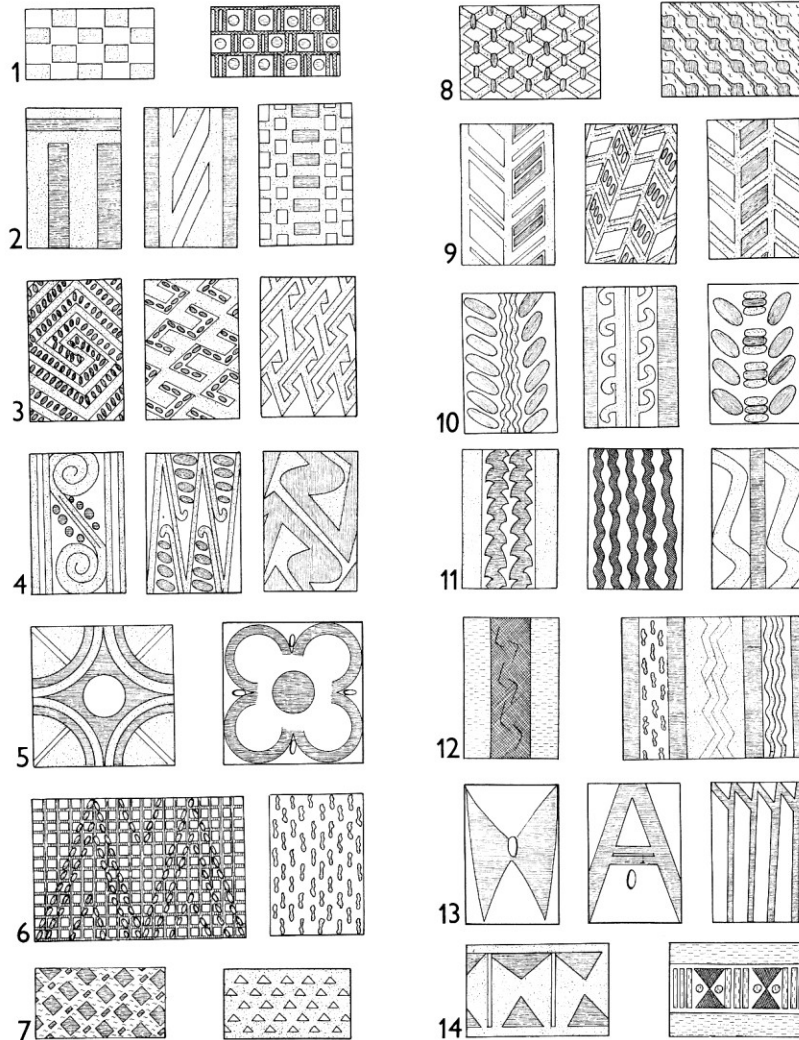
INVESTICE
DO ROZVOJE
VZDĚLÁVÁNÍ

Keramika/ Pottery

- **tvary** – putny, hrnce, misky, misky na nožkách, naběračky, pohárky, přesleny/ **shapes** – buckets, pots, bowls, bowls with legs, ladles, beakers, spindle whorls

- **výzdoba/ embellishments**

- plastická – výčnělky/
plastic – bosses
- malovaná – barvy červená, žlutá, bílá/ **painted** – red, yellow, white colours
- rýsovaná – stejné vzory jako u malování/ **incised** – same patterns as painting



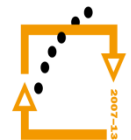
evropský
sociální
fond v ČR



EVROPSKÁ UNIE



MINISTERSTVO ŠKOLSTVÍ,
MLÁDEŽE A TĚLOVÝCHOVY



OP Vzdělávání
pro konkurenceschopnost



INVESTICE
DO ROZVOJE
VZDĚLÁVÁNÍ



Starší stupeň MMK/
Older Lengyel culture



Mladší stupeň MMK/ Younger Lengyel culture



esf
evropský
sociální
fond v ČR



EVROPSKÁ UNIE



MINISTERSTVO ŠKOLSTVÍ,
MLÁDEŽE A TĚLOVÝCHOVY



OP Vzdělávání
pro konkurenceschopnost



INVESTICE
DO ROZVOJE
VZDĚLÁVÁNÍ

Plastiky/ Statuettes

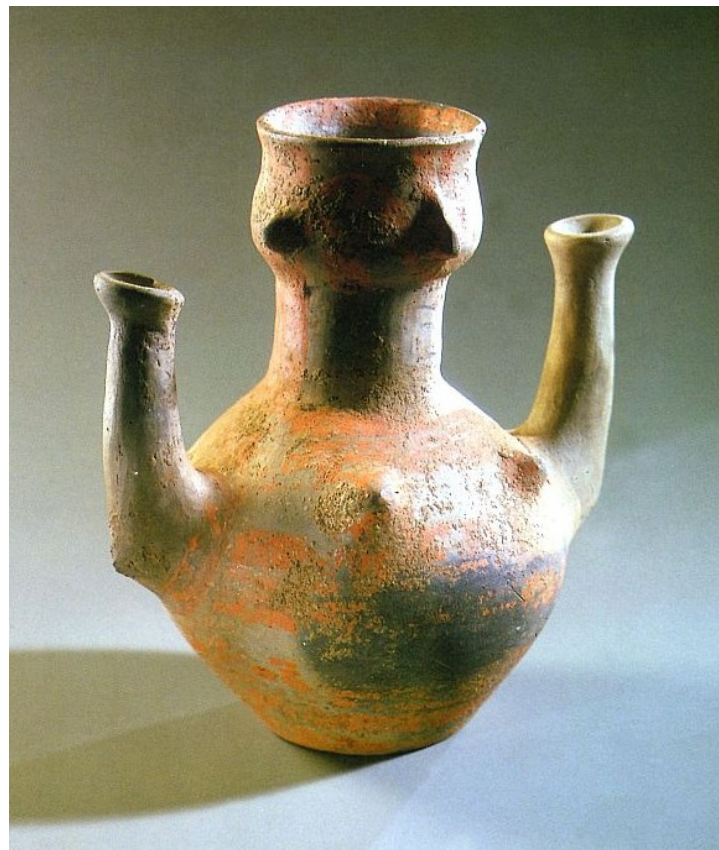
o venuše/ Venus types:

- střelická
- maloměřická
- hlubokomašůvecká
- štěpánovická
- kramolínská

o nádoba svodínského typu/ Svodín type vessel

o modely domů a „nábytku“/ models of houses and furnishings

o zvířata/ animals



evropský
sociální
fond v ČR



EVROPSKÁ UNIE



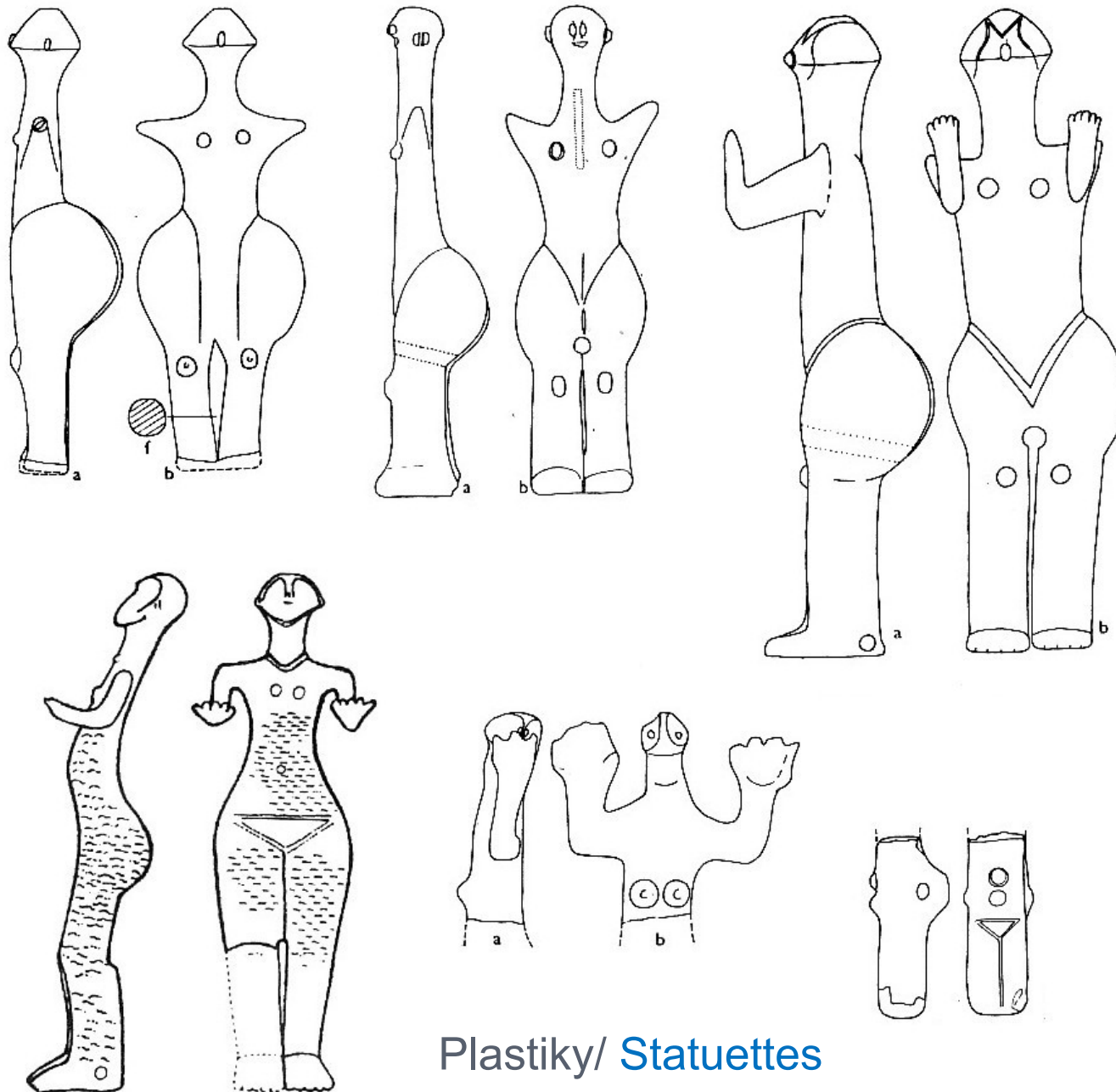
MINISTERSTVO ŠKOLSTVÍ,
MLÁDEŽE A TĚLOVÝCHOVY



OP Vzdělávání
pro konkurenceschopnost



INVESTICE
DO ROZVOJE
VZDĚLÁVÁNÍ



Plastiky/ Statuettes



evropský
sociální
fond v ČR



EVROPSKÁ UNIE



MINISTERSTVO ŠKOLSTVÍ,
MLÁDEŽE A TĚLOVÝCHOVY



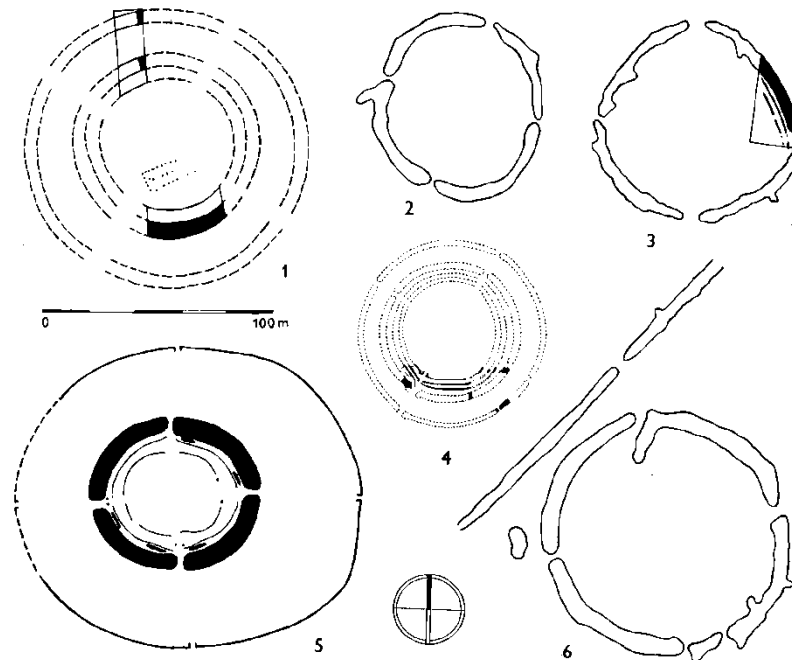
OP Vzdělávání
pro konkurenceschopnost



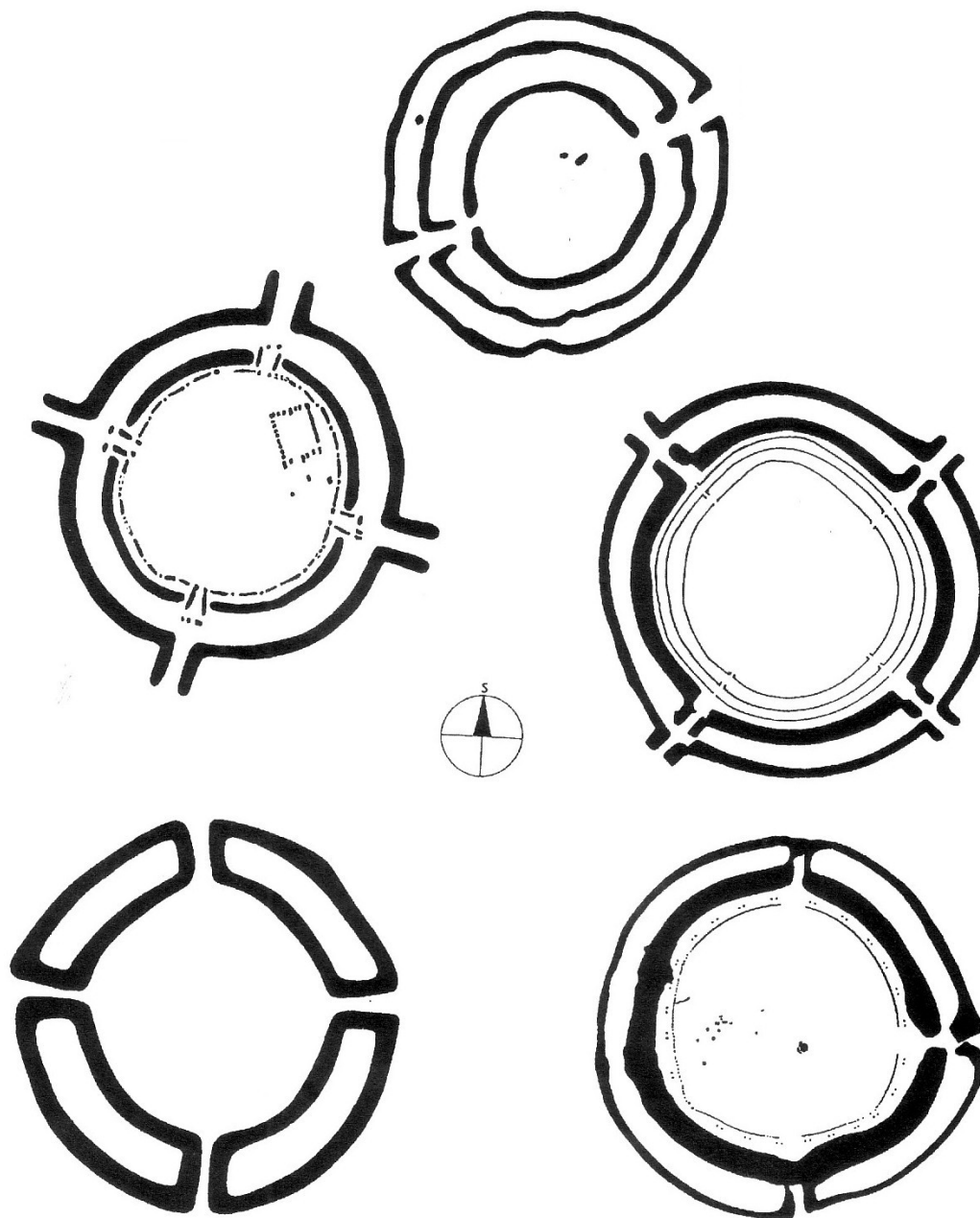
INVESTICE
DO ROZVOJE
VZDĚLÁVÁNÍ

Rondely/ Roundels

- hluboký příkop, různý počet vstupů, bez vnitřní zástavby/
deep ditch, different number of entries, nothing built inside
- astronomická, společenská, obranná funkce (?)/
astronomical, social or defensive function (?)
- lokality: Bulhary, Němčičky, Vedrovice, Křepice, Těšetice –
Kyjovice, Rašovice (Morava), Kolín, Lochenice (Čechy), Bučany,
Svodín (Slovensko), Friebritz, Kammege (Rakousko)



Rondely/ Roundels



evropský
sociální
fond v ČR



EVROPSKÁ UNIE



MINISTERSTVO ŠKOLSTVÍ,
MLÁDEŽE A TĚLOVÝCHOVY



OP Vzdělávání
pro konkurenceschopnost



INVESTICE
DO ROZVOJE
VZDĚLÁVÁNÍ

DĚKUJI ZA POZORNOST

THANK YOU FOR YOUR ATTENTION



Těšetice-Kyjovice. Nádobky s malovanou výzdobou (starší stupeň MMK)/
Těšetice-Kyjovice. Thin-walled vessels with polychrome painting (older Lengyel culture)



evropský
sociální
fond v ČR



EVROPSKÁ UNIE



MINISTERSTVO ŠKOLSTVÍ,
MLÁDEŽE A TĚLOVÝCHOVY



OP Vzdělávání
pro konkurenceschopnost



INVESTICE
DO ROZVOJE
VZDĚLÁVÁNÍ