

DOBA LATÉNSKÁ LA TÈNE PERIOD

Rekonstrukce hrobu keltského bojovníka/
Reconstruction of grave of a celtic warrior



evropský
sociální
fond v ČR



EVROPSKÁ UNIE



MINISTERSTVO ŠKOLSTVÍ,
MLÁDEŽE A TĚLOVÝCHOVY



OP Vzdělávání
pro konkurenceschopnost



INVESTICE DO ROZVOJE VZDĚLÁVÁNÍ

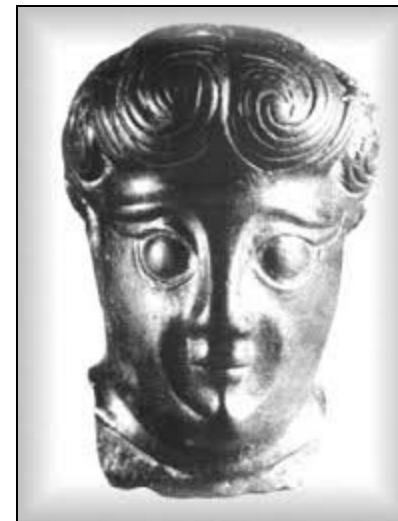
Rekonstrukce vzhledu keltského bojovníka/
Reconstruction of visage of a celtic warrior



PERIODIZACE/ **TIMELINE**

- časný latén/ **early** (480–390 př. Kr.) – velmožské mohyly/
barrows of noblemen
- starší latén/ **lower** (390–260 př. Kr.) – plochá keltská
pohřebiště: kostrový ritus/ **flat graves: inhumation**
- střední latén/ **middle** (260–190 př. Kr.) – plochá keltská
pohřebiště: žárový ritus/ **flat graves: cremation**
- mladý latén/ **upper** (190–130 př. Kr.) – vznik oppid/
oppidal era
- pozdní latén/ **late** (130–50 př. Kr.) – neznámý pohřební ritus/
unknown burial rite
- laténsko–římský horizont/ **La Tène–Roman period** (50–0)

Hlavy
Keltů/
**Heads
of Celts**



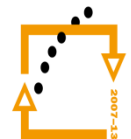
evropský
sociální
fond v ČR



EVROPSKÁ UNIE



MINISTERSTVO ŠKOLSTVÍ,
MLÁDEŽE A TĚLOVÝCHOVY



OP Vzdělávání
pro konkurenceschopnost



INVESTICE
DO ROZVOJE
VZDĚLÁVÁNÍ



Mapa keltské expanze/ Map of celtic expansion



evropský
sociální
fond v ČR



EVROPSKÁ UNIE



MINISTERSTVO ŠKOLSTVÍ,
MLÁDEŽE A TĚLOVÝCHOVY



OP Vzdělávání
pro konkurenceschopnost

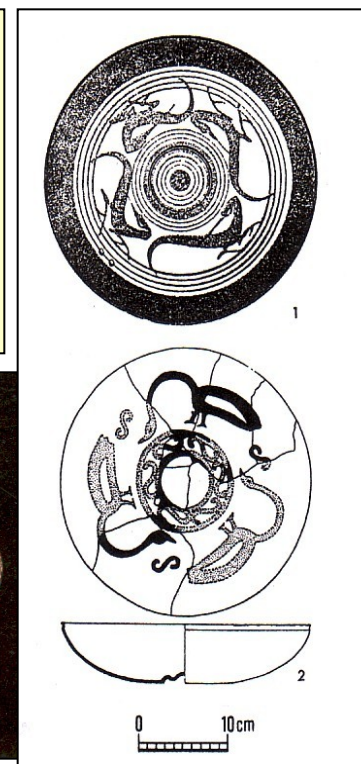
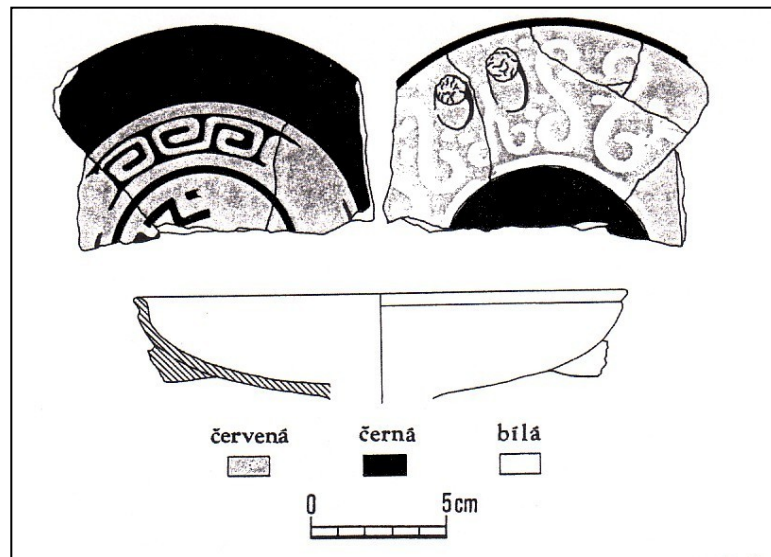
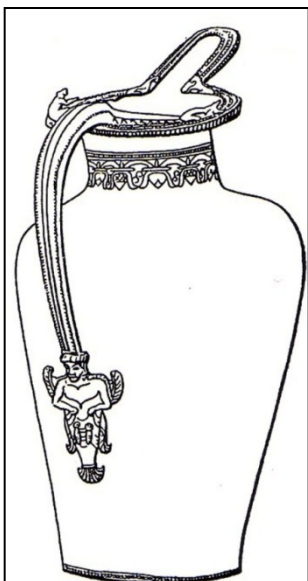


INVESTICE
DO ROZVOJE
VZDĚLÁVÁNÍ

Imports/ Imports

řecká keramika/ Greek pottery

- červeno a černo figurová/
black and red figures
- domácí napodobeniny/
local imitations
- toreutika/ toreutics
- zobákovité konvice/ beak flagons,
stamnos, krater, situla
- domácí napodobeniny/
local imitations



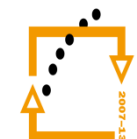
evropský
sociální
fond v ČR



EVROPSKÁ UNIE



MINISTERSTVO ŠKOLSTVÍ,
MLÁDEŽE A TĚLOVÝCHOVY



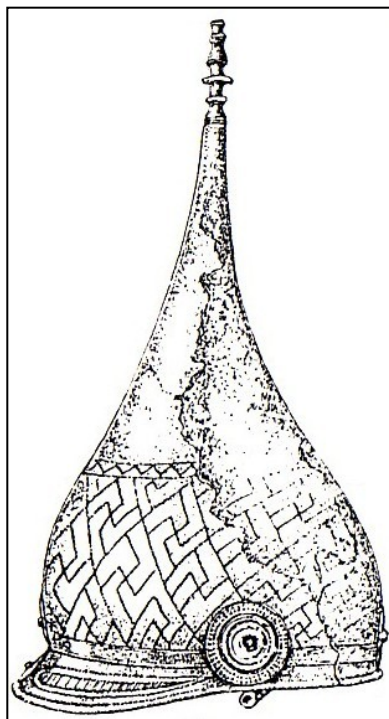
OP Vzdělávání
pro konkurenceschopnost



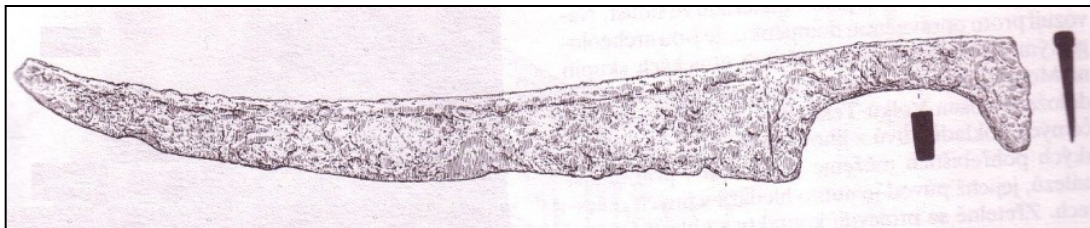
INVESTICE
DO ROZVOJE
VZDĚLÁVÁNÍ

Zbraně/ Weapons

- kopí/ lance
- sekáč/ chopper
- štít/ shield
- meč/ sword
- přilba/ helmet



Přilba/ Helmet



Sekáč/ Chopper



Meč/ Sword

Hroty kopí/
Points
of lances



Štít/ Shield



evropský
sociální
fond v ČR



EVROPSKÁ UNIE



MINISTERSTVO ŠKOLSTVÍ,
MLÁDEŽE A TĚLOVÝCHOVY



OP Vzdělávání
pro konkurenceschopnost



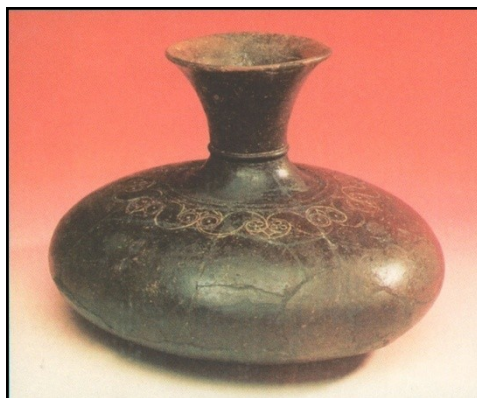
INVESTICE
DO ROZVOJE
VZDĚLÁVÁNÍ

Keramika/ Pottery

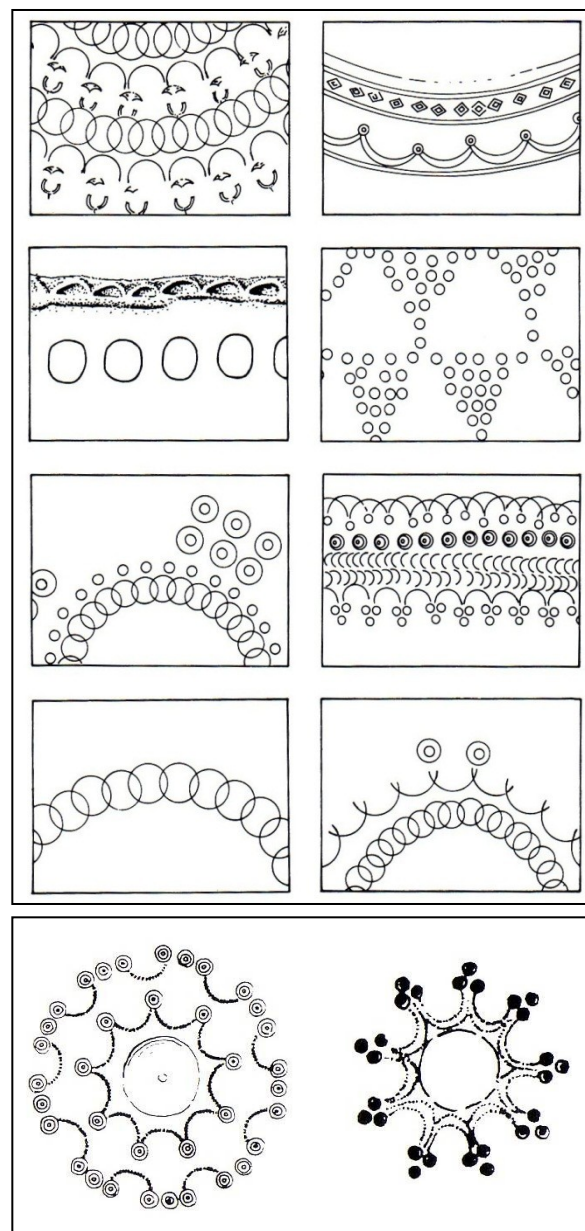
- tvary/ shapes: lahve, misky (braubašské), situly/ bottles, bowls (Braubach type), situlas
- výzdoba: kolkování, leštění povrchu/ embellishments: stamping, polishing



Situla/ Situla



Láhev/ Bottle



Kolky/ Stamped decoration



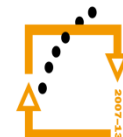
evropský
sociální
fond v ČR



EVROPSKÁ UNIE



MINISTERSTVO ŠKOLSTVÍ,
MLÁDEŽE A TĚLOVÝCHOVY



OP Vzdělávání
pro konkurenceschopnost



INVESTICE
DO ROZVOJE
VZDĚLÁVÁNÍ

Bohaté knížecí pohřby v mohylách/ Rich prince's burials in barrows



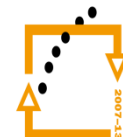
evropský
sociální
fond v ČR



EVROPSKÁ UNIE



MINISTERSTVO ŠKOLSTVÍ,
MLÁDEŽE A TĚLOVÝCHOVY



OP Vzdělávání
pro konkurenceschopnost



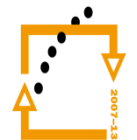
INVESTICE
DO ROZVOJE
VZDĚLÁVÁNÍ

Mohylové pohřby/ Tumulus burials

- v západní Evropě vůz/
in western Europe wagons
- domácí artefakty: zlatý šperk
(náramky, nákrčníky, spony)/ local
artefacts: golden jewellery
(bracelets, neckrings, fibulae)
- Vix (Fr.), Hochdorf, Reinheim
(Něm.), Dürrnberg (Rak.)
- Hradiště u Písku, Chlum,
Mírkovice



MINISTERSTVO ŠKOLSTVÍ,
MLÁDEŽE A TĚLOVÝCHOVY

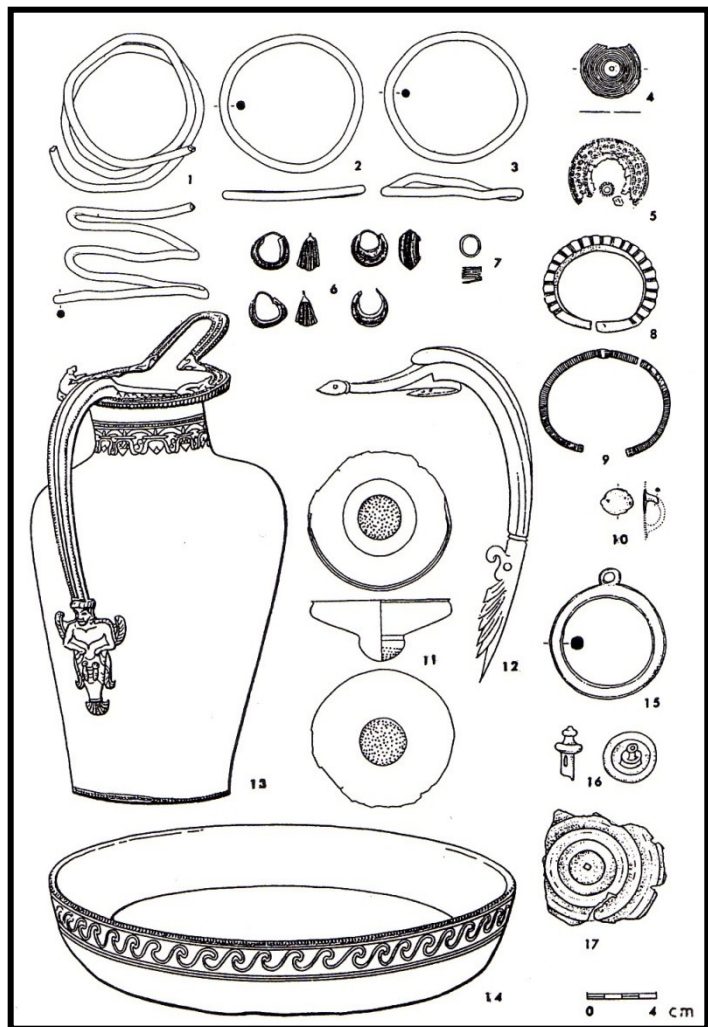


OP Vzdělávání
pro konkurenceschopnost



INVESTICE
DO ROZVOJE
VZDĚLÁVÁNÍ

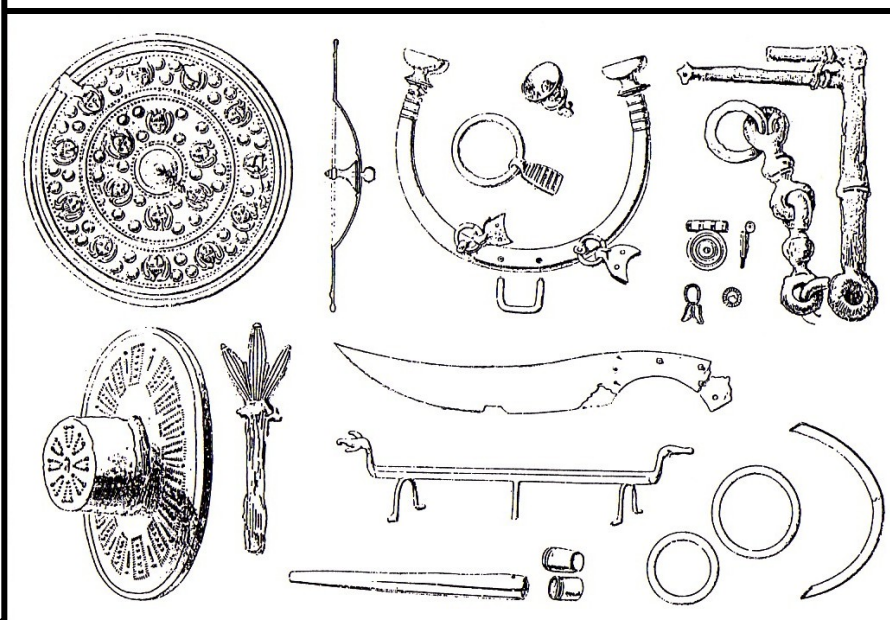
Bohaté pohřby v Čechách/ Rich burials in Bohemia



Hradiště u Písku



Bronzová faléra/
Bronz phalera



Hořovičky



evropský
sociální
fond v ČR



EVROPSKÁ UNIE



MINISTERSTVO ŠKOLSTVÍ,
MLÁDEŽE A TĚLOVÝCHOVY



OP Vzdělávání
pro konkurenceschopnost



INVESTICE
DO ROZVOJE
VZDĚLÁVÁNÍ

OBDOBÍ PLOCHÝCH KELTSKÝCH POHŘEBIŠŤ/ CELTIC FLAT GRAVES ERA

- pohřební ritus: kostrový nahrazen žárovým/
inhumation replaced by cremation
- bohatá výbava hrobů (bojovnické pohřby s meči,
kopími a štíty)/ rich grave goods (warrior's graves
with swords, lances and shields)
- venkovská sídliště/ country settlements
- keramika/ pottery



Šperky
z hrobů/
Jewellery
from graves



MINISTERSTVO ŠKOLSTVÍ,
MLÁDEŽE A TĚLOVÝCHOVY



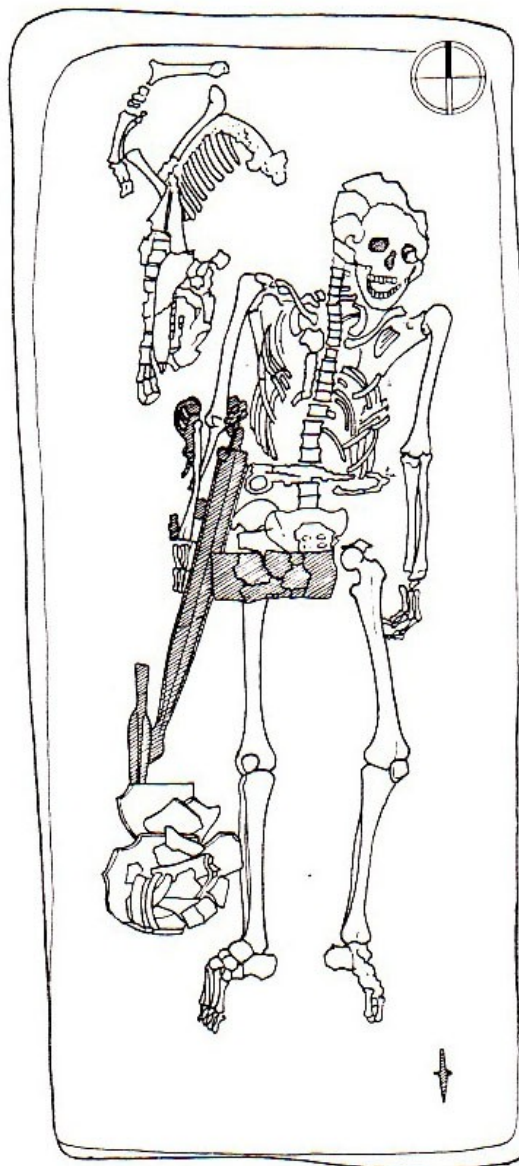
OP Vzdělávání
pro konkurenceschopnost



INVESTICE
DO ROZVOJE
VZDĚLÁVÁNÍ

Plochá pohřebiště/ Flat graves

Příklady
hrobů/
Examples
of graves



evropský
sociální
fond v ČR



EVROPSKÁ UNIE



MINISTERSTVO ŠKOLSTVÍ,
MLÁDEŽE A TĚLOVÝCHOVY



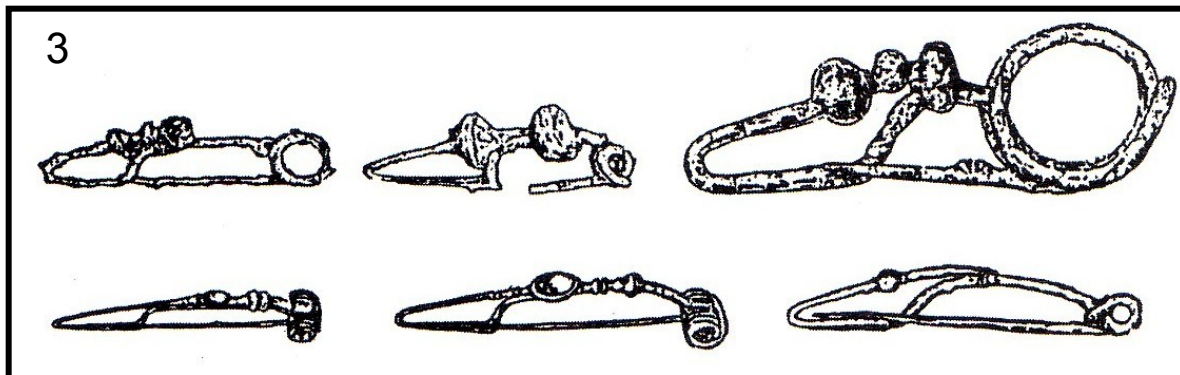
OP Vzdělávání
pro konkurenceschopnost



INVESTICE
DO ROZVOJE
VZDĚLÁVÁNÍ

OBDOBÍ PLOCHÝCH KELTSKÝCH POHŘEBIŠŤ/ **CELTIC FLAT GRAVES**

- šperk/ **jewellery**
- bronz, železo/ **bronze, iron**
- spony s volnou patkou: duchcovské (1), münsingenské (2)/ **fibulae with loose nibs: Duchcov type (1), Münsingen type (2)**
- spony spojené konstrukce (3)/ **fibulae connected by nibs (3)**



evropský
sociální
fond v ČR



EVROPSKÁ UNIE



MINISTERSTVO ŠKOLSTVÍ,
MLÁDEŽE A TĚLOVÝCHOVY



OP Vzdělávání
pro konkurenceschopnost



INVESTICE
DO ROZVOJE
VZDĚLÁVÁNÍ

Nákrčníky/ Neckrings

(na Moravě 28 ks/ 28 pieces in Moravia),
převážně v ženských hrobech/ mainly in female graves

Náramky a nánožníky/ Bracelets and anklets



Nánožník/ Anklet



Náramek/ Bracelet



Nákrčníky/ Neckrings



evropský
sociální
fond v ČR



EVROPSKÁ UNIE



MINISTERSTVO ŠKOLSTVÍ,
MLÁDEŽE A TĚLOVÝCHOVY



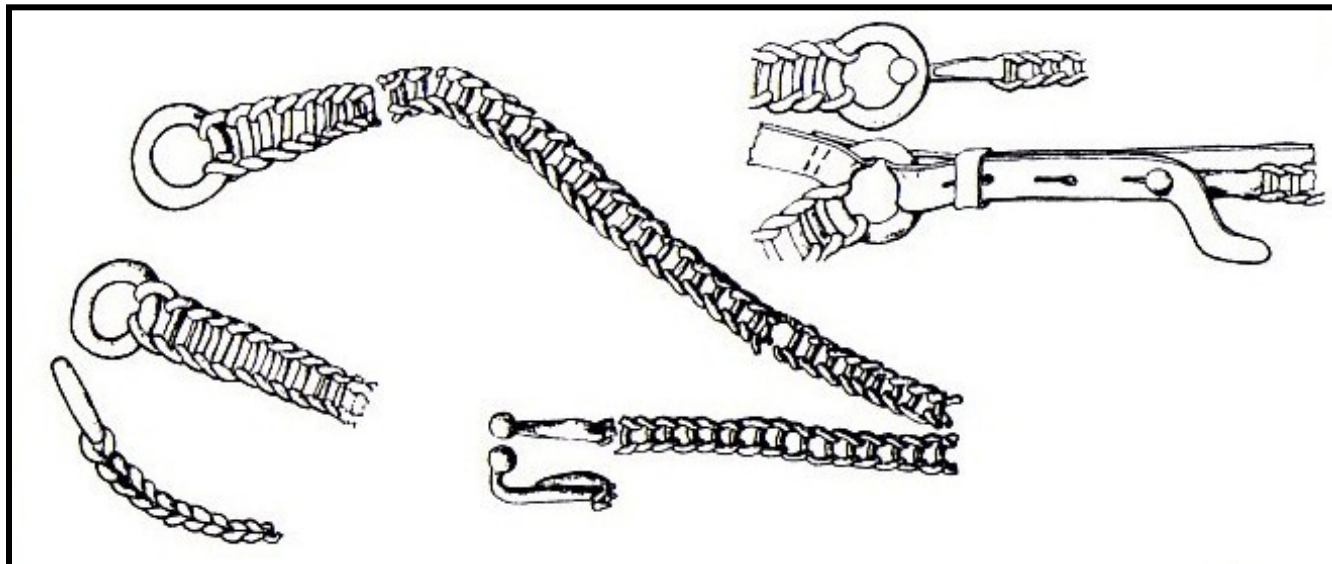
OP Vzdělávání
pro konkurenceschopnost



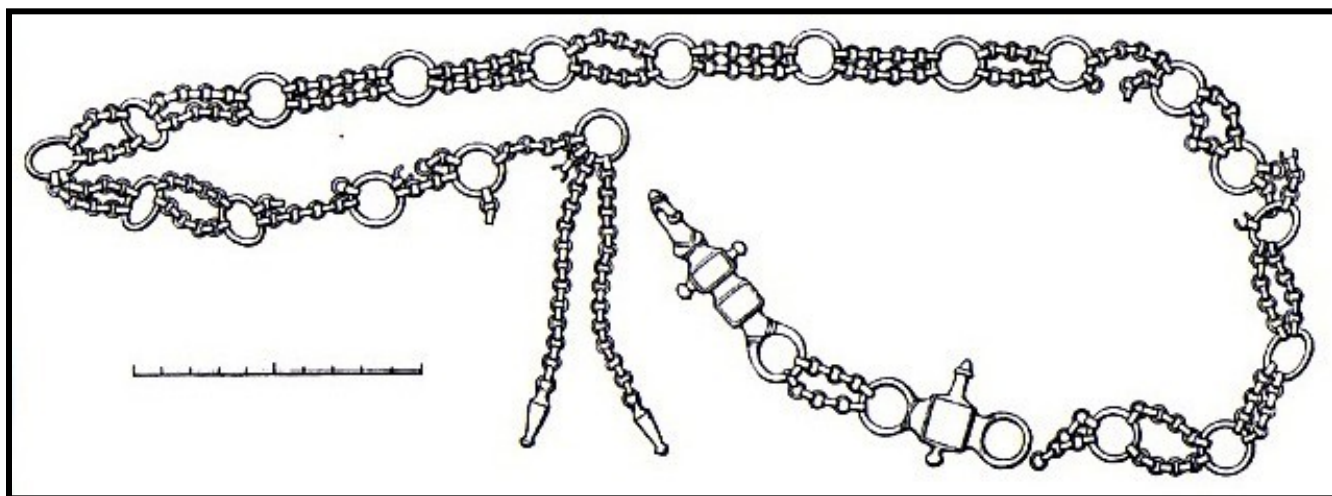
INVESTICE
DO ROZVOJE
VZDĚLÁVÁNÍ

Opasky/ Belts

bronzové a železné/ bronze and iron



Mužský
opasek/
Male belt



Ženský
opasek/
Female
belt



evropský
sociální
fond v ČR



EVROPSKÁ UNIE



MINISTERSTVO ŠKOLSTVÍ,
MLÁDEŽE A TĚLOVÝCHOVY



OP Vzdělávání
pro konkurenceschopnost



INVESTICE
DO ROZVOJE
VZDĚLÁVÁNÍ

Šperk/ Jewellery skleněný/ glass

- korálky/ beads
- náramky/ bracelets
- závěšky/ pendants



evropský
sociální
fond v ČR



EVROPSKÁ UNIE



MINISTERSTVO ŠKOLSTVÍ,
MLÁDEŽE A TĚLOVÝCHOVY



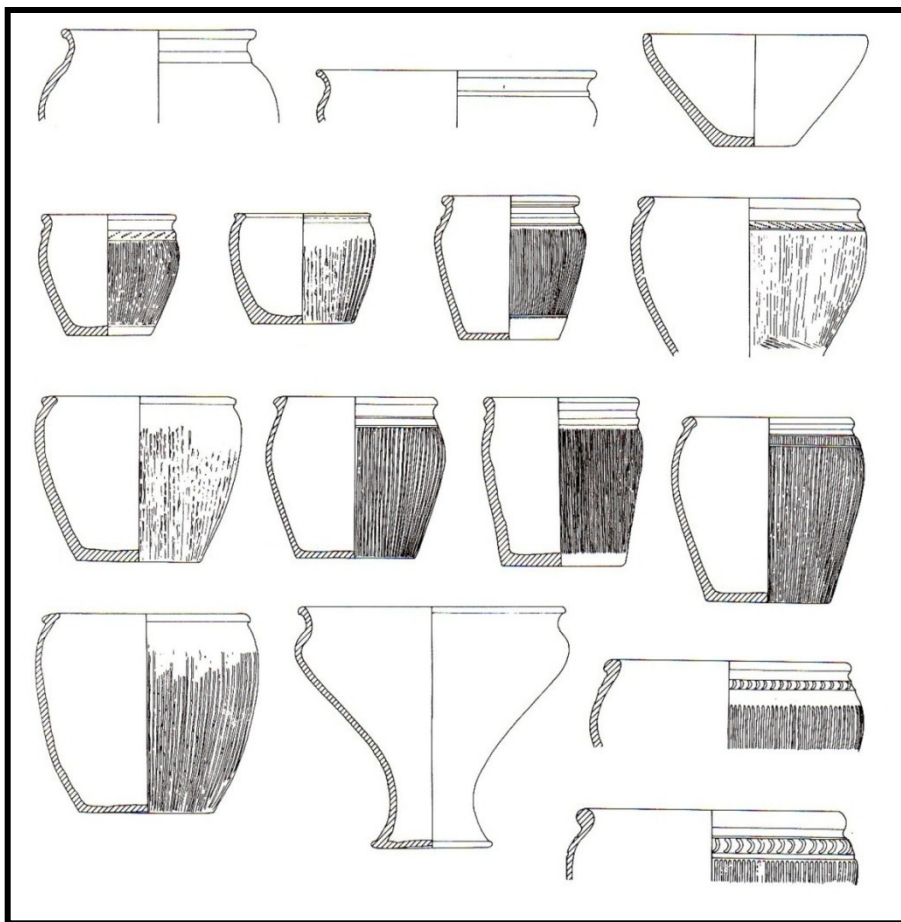
OP Vzdělávání
pro konkurenceschopnost



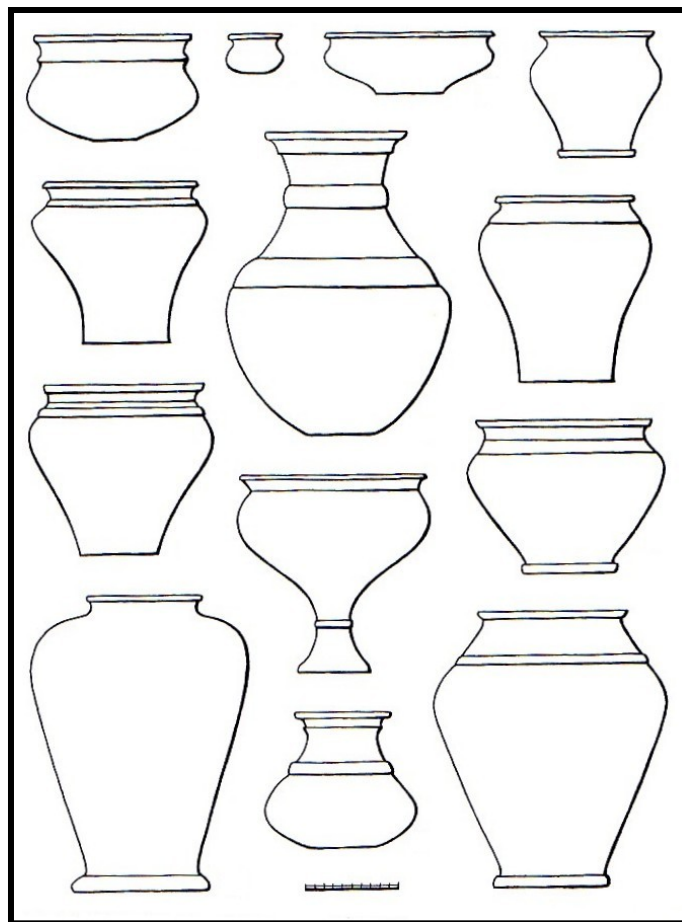
INVESTICE
DO ROZVOJE
VZDĚLÁVÁNÍ

Keramika/ Pottery

sídlištní/ settlement



hrobová/ grave



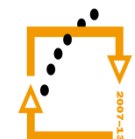
evropský
sociální
fond v ČR



EVROPSKÁ UNIE



MINISTERSTVO ŠKOLSTVÍ,
MLÁDEŽE A TĚLOVÝCHOVY



OP Vzdělávání
pro konkurenceschopnost



INVESTICE
DO ROZVOJE
VZDĚLÁVÁNÍ



Detail kování/ Detail of fitting

Rekonstrukce upevnění
bronzového kování na
dřevěné konvici (Brno-
Maloměřice)/

Reconstruction of bronze
fitting on wood jug (Brno-
Maloměřice)

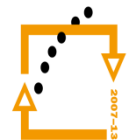



evropský
sociální
fond v ČR


EVROPSKÁ UNIE


MŠMT

MINISTERSTVO ŠKOLSTVÍ,
MLÁDEŽE A TĚLOVÝCHOVY



OP Vzdělávání
pro konkurenceschopnost

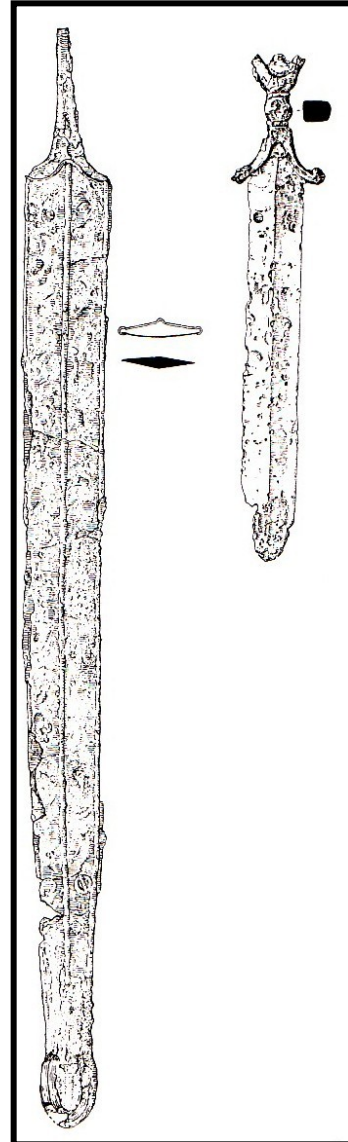
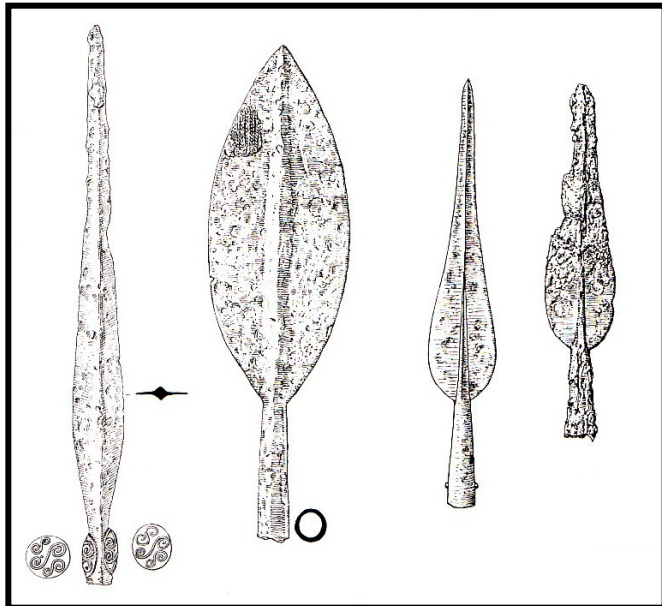


INVESTICE
DO ROZVOJE
VZDĚLÁVÁNÍ

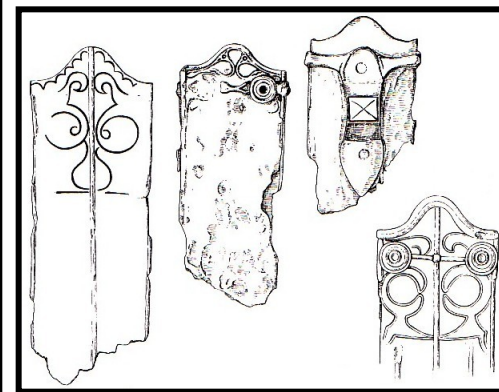
Výzbroj a výstroj/ Weapons and equipment

- meče (dlouhé, popř. kratší s antropomorfní rukojetí)/ long swords or shorter swords with anthropomorphic handle
- kopí/ lance
- štít/ shield
- opasky/ belts
- přilby/ helmets

Kopí/
Lances



Meče/ Swords



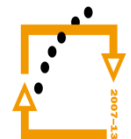
evropský
sociální
fond v ČR



EVROPSKÁ UNIE



MINISTERSTVO ŠKOLSTVÍ,
MLÁDEŽE A TĚLOVÝCHOVY



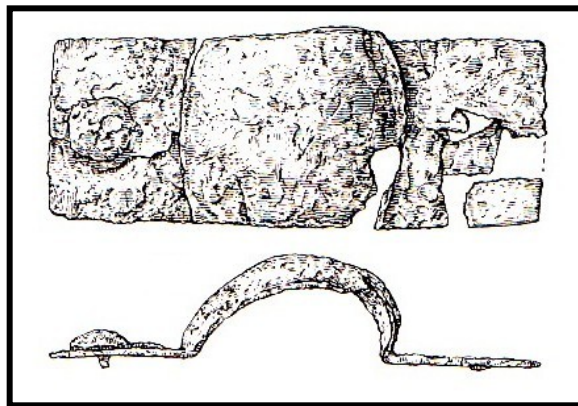
OP Vzdělávání
pro konkurenceschopnost



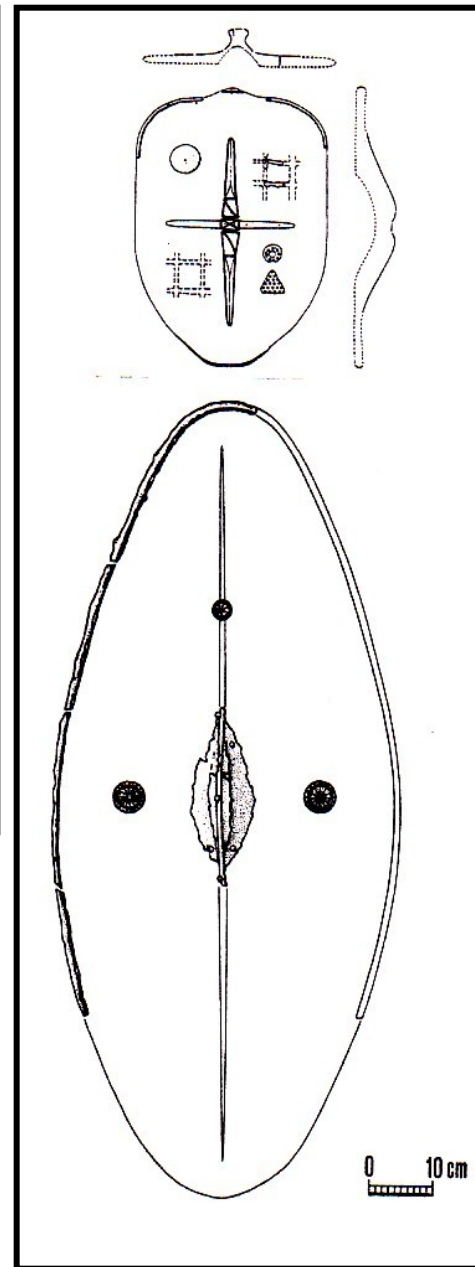
INVESTICE
DO ROZVOJE
VZDĚLÁVÁNÍ



Keltský válečník/
Celtic warrior



Přilba a kování štítu/
Helmet and fitting of a shield



Štíty/ Shields



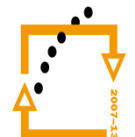
evropský
sociální
fond v ČR



EVROPSKÁ UNIE



MINISTERSTVO ŠKOLSTVÍ,
MLÁDEŽE A TĚLOVÝCHOVY



OP Vzdělávání
pro konkurenceschopnost

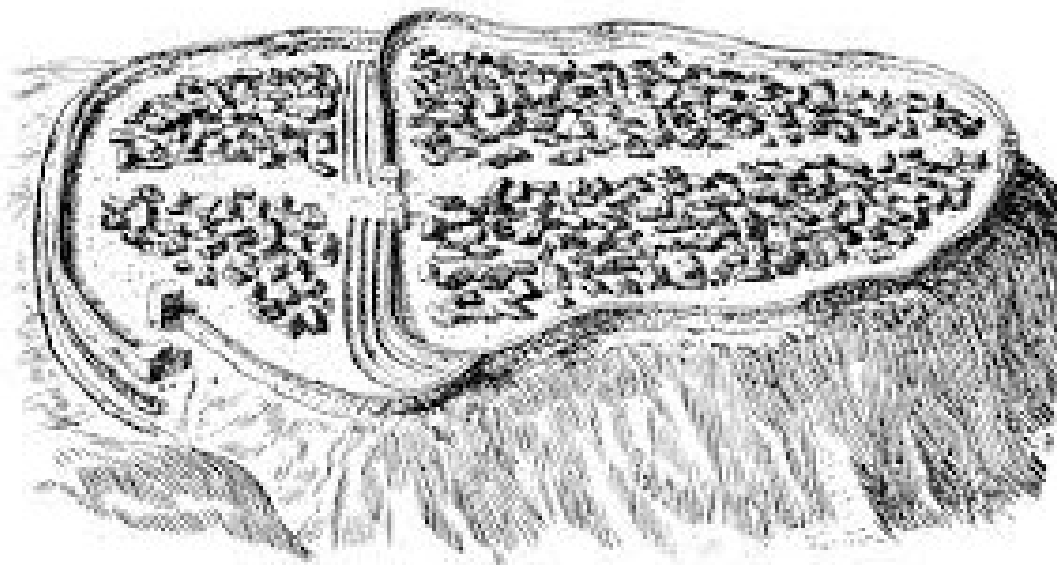


INVESTICE
DO ROZVOJE
VZDĚLÁVÁNÍ

Oppidální období/ Oppidal era

Oppida – centra obchodu, výroby, správy a kultury/
centers of trade, manufacture, administration and culture

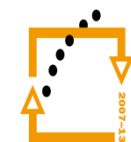
- rozvinutá fortifikace (čelní kamenná zeď s trémovým skeletem)/
advanced fortification (frontal stone wall with beam structure)
- důmyslné brány (klešťovité, ulicovité nebo chodbovité)/
ingenious gates (tongs, street or hall gates)
- strategické členění – několik předhradí/ strategic structuring – several baileys
- dvorcová zástavba/ build-up inside of the courts
- Třísov, Hrazany, Nevězice, Závist, Stradonice, České Lhotice, Staré Hradisko, Hostýn, Kotouč u Štramberka, Němčice nad Hanou



Dvorcová zástavba/ Farmsteads



MINISTERSTVO ŠKOLSTVÍ,
MLÁDEŽE A TĚLOVÝCHOVY



OP Vzdělávání
pro konkurenceschopnost

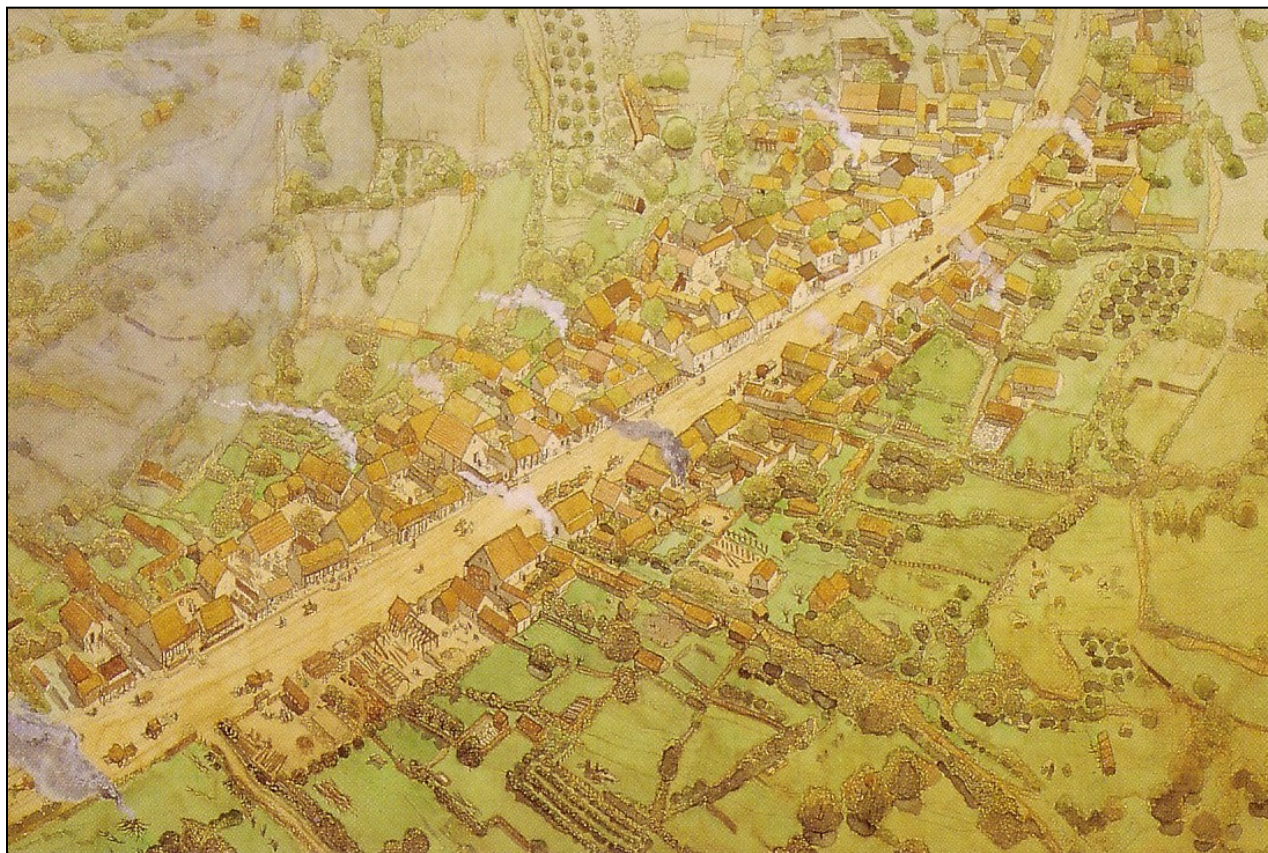


Rekonstrukce oppida
na Starém Hradisku/
Reconstruction of oppidum
in Staré Hradisko

INVESTICE
DO ROZVOJE
VZDĚLÁVÁNÍ

Oppidální období/ **Oppidal era**

Keltská sídliště byla podle Gaia Iulia Caesara (100–44 př. Kr.) funkčně diferencována/ **Oppida were functional differentiated according to Gaius Iulius Caesar (100–44 BC):** vici, aedificia privata, castella, oppida



Oppidum
Bibracte



evropský
sociální
fond v ČR



EVROPSKÁ UNIE



MINISTERSTVO ŠKOLSTVÍ,
MLÁDEŽE A TĚLOVÝCHOVY

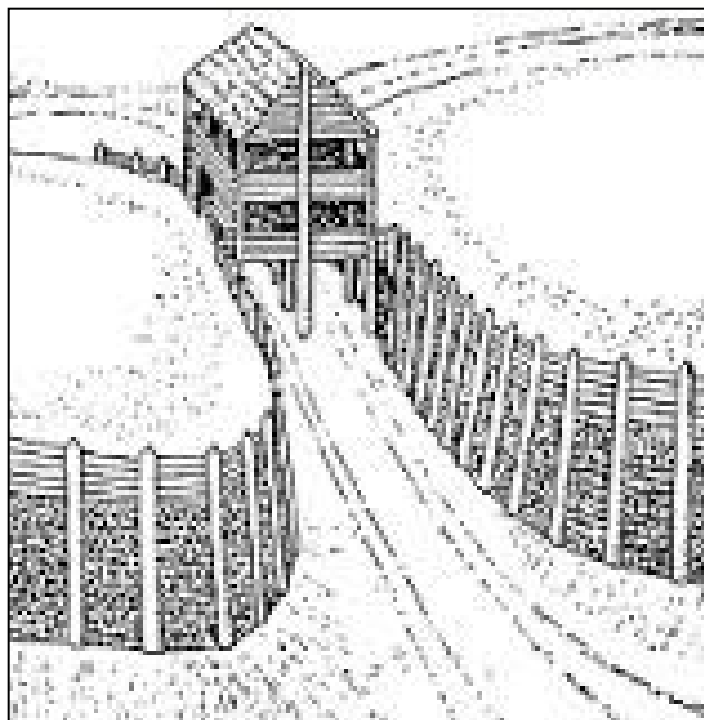
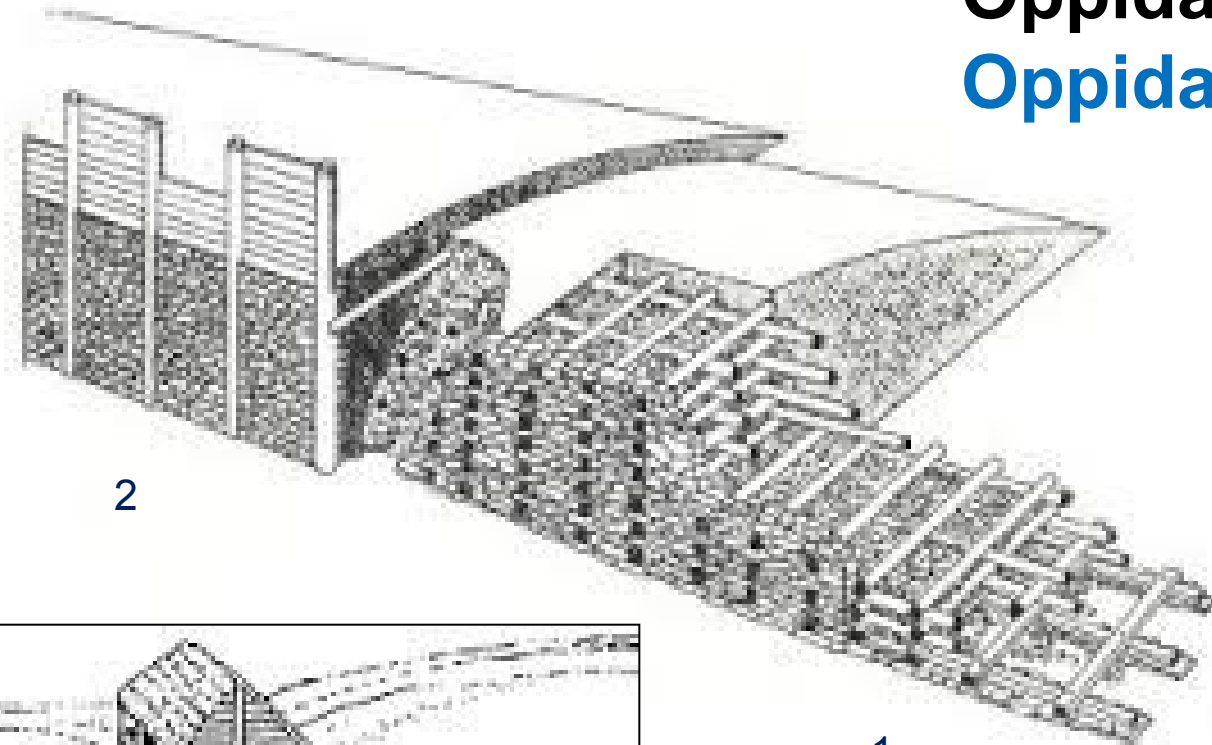


OP Vzdělávání
pro konkurenceschopnost



INVESTICE
DO ROZVOJE
VZDĚLÁVÁNÍ

Oppidální období/ Oppidal era



Hradba typu murus gallicus
(1) a typu Kelheim (2)/
Rampart of two types:
murus gallicus (1) and
Kelheim (2)

Klešťovitá brána/
Tongs gate



MINISTERSTVO ŠKOLSTVÍ,
MLÁDEŽE A TĚLOVÝCHOVY



OP Vzdělávání
pro konkurenceschopnost



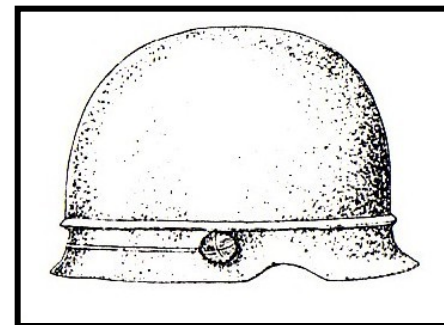
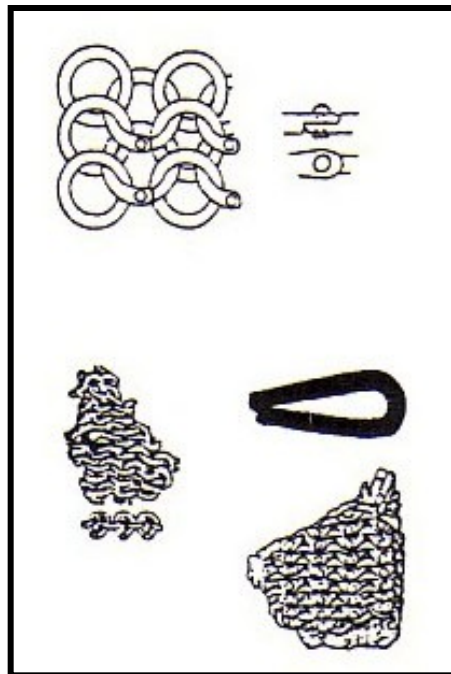
INVESTICE
DO ROZVOJE
VZDĚLÁVÁNÍ

Výzbroj a výstroj/ Weapons and equipment

Bojovníci/ Warriors

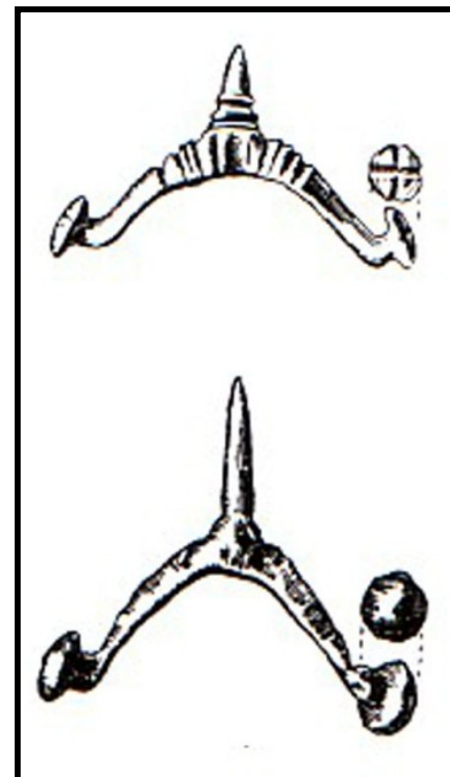


- meče/ swords
- kopí/ lances
- hroty šípů/
points of arrows
- přilby/ helmets
- ostruhy/ spurs
- drátěné košile/
chain mails



Přilba/
Helmet

Ostruhy/ Spurs



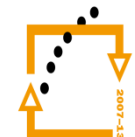
evropský
sociální
fond v ČR



EVROPSKÁ UNIE



MINISTERSTVO ŠKOLSTVÍ,
MLÁDEŽE A TĚLOVÝCHOVY



OP Vzdělávání
pro konkurenceschopnost



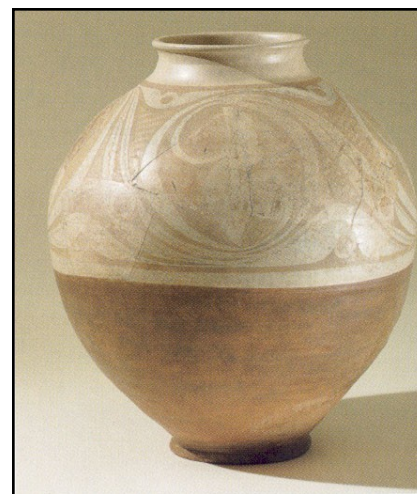
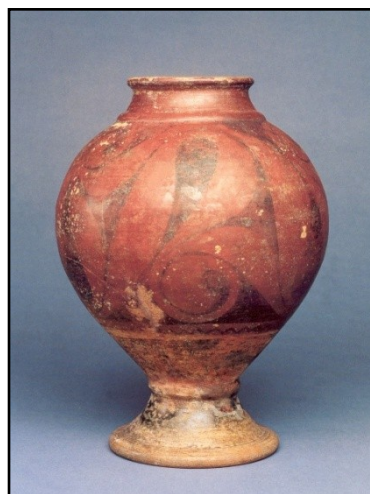
INVESTICE
DO ROZVOJE
VZDĚLÁVÁNÍ

Keramika/ Pottery:

výzdoba/ **embellishment**:

malování (černé, červené, bílé),
geometrické vzory/ **painting** (black,
red, white geometrical patterns)

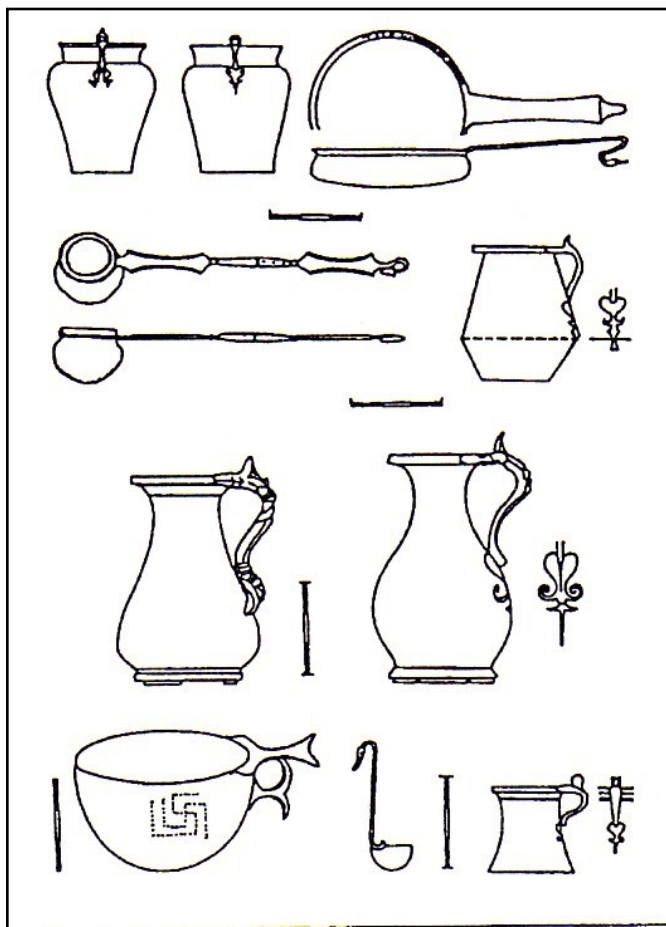
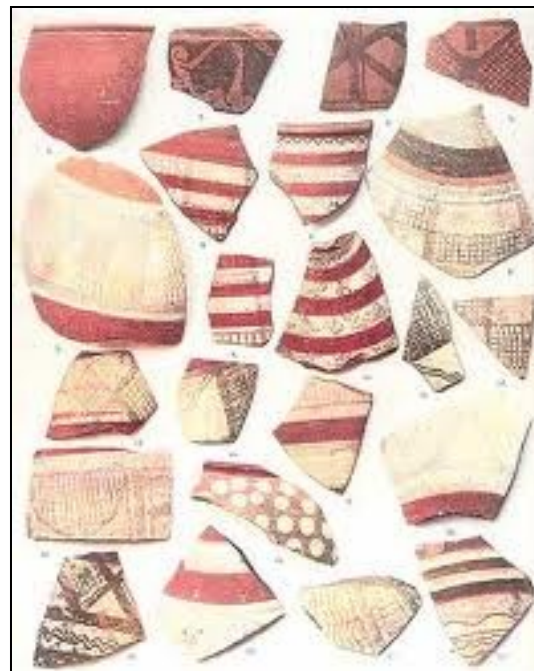
Toreutika/ **Toreutics**



Keramické nádoby/ **Vessels**

Sklo/ **Glass**

Keramika/ **Pottery**



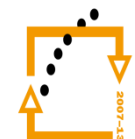
evropský
sociální
fond v ČR



EVROPSKÁ UNIE



MINISTERSTVO ŠKOLSTVÍ,
MLÁDEŽE A TĚLOVÝCHOVY



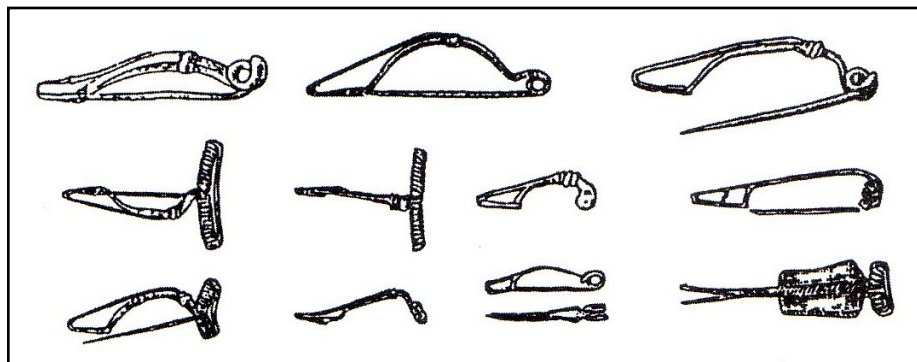
OP Vzdělávání
pro konkurenceschopnost



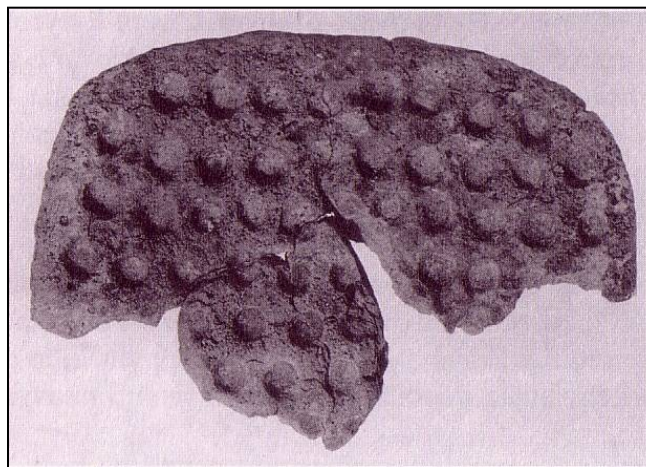
INVESTICE
DO ROZVOJE
VZDĚLÁVÁNÍ



Náramky/ **Bracelets**



Spony/ **Fibulae**



Mince ze zlata a stříbra/
Coins from gold and silver



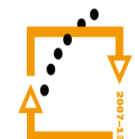
evropský
sociální
fond v ČR



EVROPSKÁ UNIE



MINISTERSTVO ŠKOLSTVÍ,
MLÁDEŽE A TĚLOVÝCHOVY



OP Vzdělávání
pro konkurenceschopnost



INVESTICE
DO ROZVOJE
VZDĚLÁVÁNÍ

Nářadí/

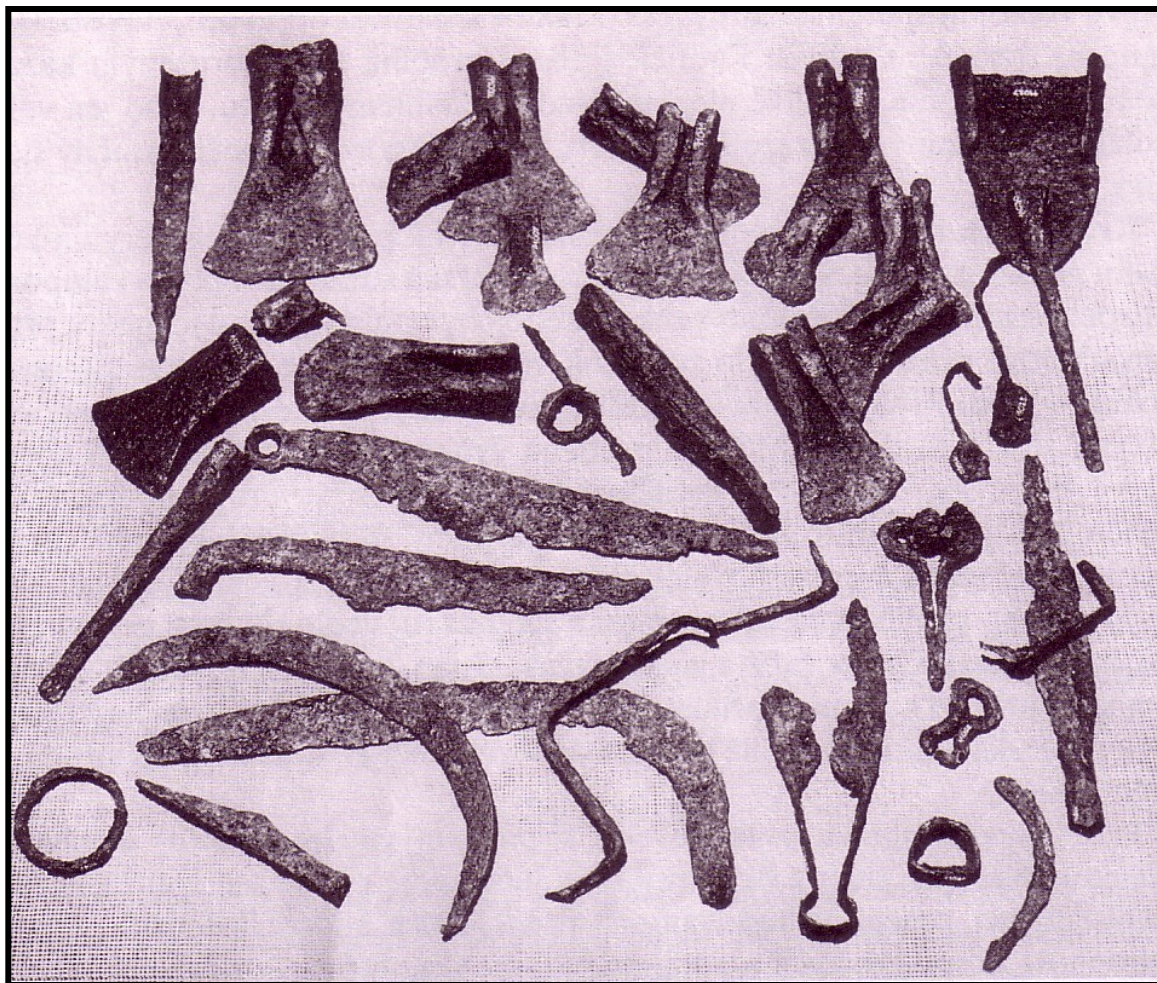
Tools

- kosalice, radlice, krojidla/ scythes, ploughshares, coulter

Nástroje/

Tools

- kladiva, pily, vrtáky, sekáče, sekery, kleště, pérové nůžky/ hammers, saws, borers, choppers, axes, tongs, broach, scissors



Depot železných předmětů z Kolína/
Hoard of iron items from Kolín



evropský
sociální
fond v ČR



EVROPSKÁ UNIE



MINISTERSTVO ŠKOLSTVÍ,
MLÁDEŽE A TĚLOVÝCHOVY



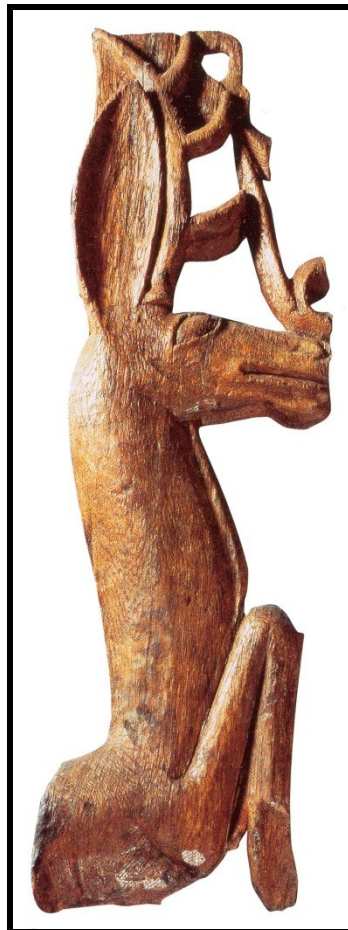
OP Vzdělávání
pro konkurenceschopnost



INVESTICE
DO ROZVOJE
VZDĚLÁVÁNÍ

POZDNÍ LATÉN/ LATE LA TÈNE

- pohřební ritus – bez projevu/
no signs of burial rite
- kult/ cult: figurky zvířat
(kanci), kola aj./ animal
statuettes (boars), circles etc.
- druidové/ druids
- čtyřúhelníkové areály
ohrazené valy a příkopy
(svatyně nebo opevněné
dvorce)/ square fortified areas
enclosed by ramparts and
ditches (sanctuaries or
fortified courts)
- Mšecké Žehrovice (Čechy/
Bohemia), Ludéřov (Morava/
Moravia)



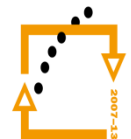
evropský
sociální
fond v ČR



EVROPSKÁ UNIE



MINISTERSTVO ŠKOLSTVÍ,
MLÁDEŽE A TĚLOVÝCHOVY



OP Vzdělávání
pro konkurenceschopnost



INVESTICE
DO ROZVOJE
VZDĚLÁVÁNÍ

Gundestrupský kotel (Dánsko)/ Gundestrup cauldron (Denmark)



- zánik keltského osídlení – 50 př. Kr./ **end of celtic settlement: 50 BC**
- příchod prvních Germánů (kobylyská a podmokelská skupina v SZ Čechách)/ **arrival of first Germans (Kobyly group and Podmokly group in northwestern Bohemia)**



evropský
sociální
fond v ČR



EVROPSKÁ UNIE



MINISTERSTVO ŠKOLSTVÍ,
MLÁDEŽE A TĚLOVÝCHOVY



OP Vzdělávání
pro konkurenceschopnost



INVESTICE
DO ROZVOJE
VZDĚLÁVÁNÍ

DĚKUJI
ZA POZORNOST/
THANK YOU
FOR YOUR
ATTENTION



Kamenná hlava Kelta
z Mšeckých Žehrovic/
Stone head of a Celt
from Mšecké Žehrovice



MINISTERSTVO ŠKOLSTVÍ,
MLÁDEŽE A TĚLOVÝCHOVY



OP Vzdělávání
pro konkurenceschopnost



INVESTICE
DO ROZVOJE
VZDĚLÁVÁNÍ