

## Employees

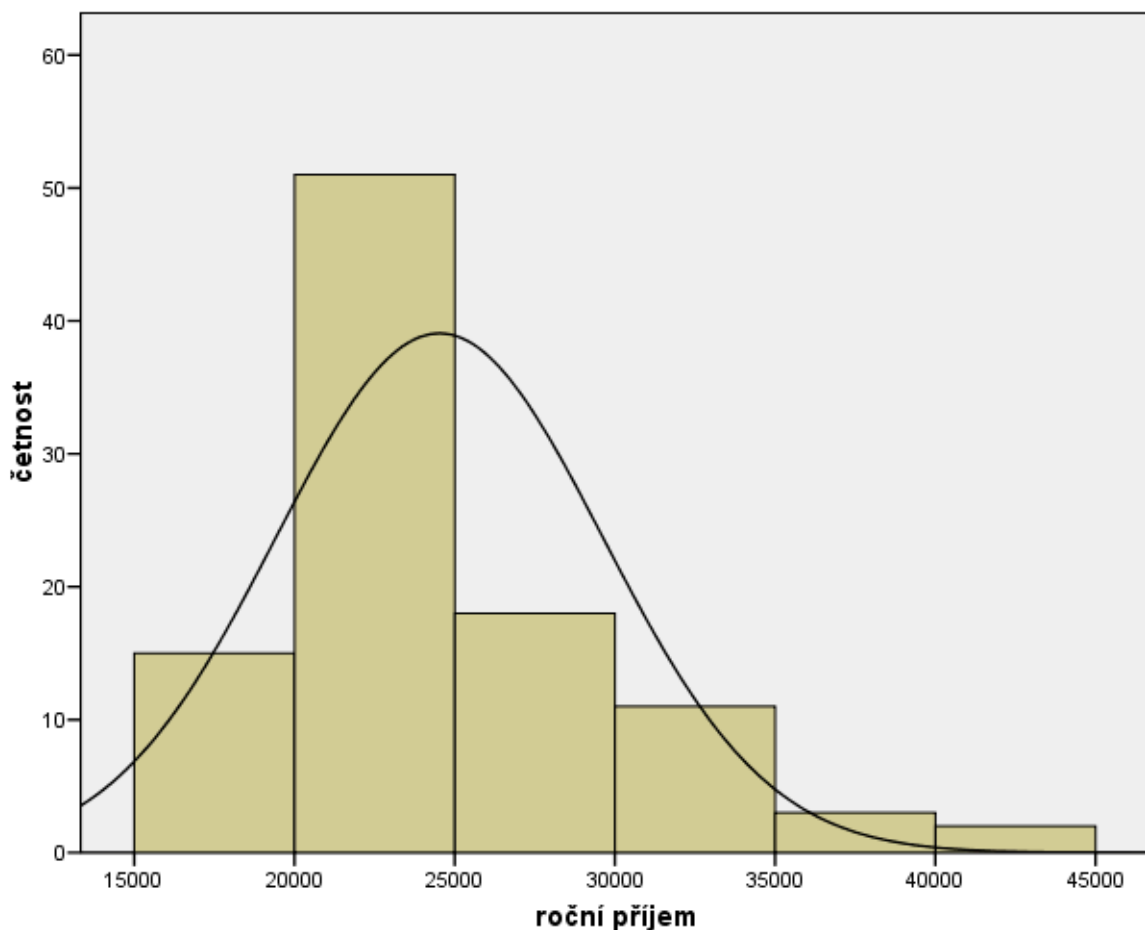
### **Popis souboru:**

Výzkumný soubor zahrnoval celkem 100 osob, z toho 41 žen a 59 mužů. Věk zaměstnanců se pohyboval od 18 do 54 let ( $m=30,8$ ,  $sd=7,1$ ,  $md=29$ ); délka praxe ve firmě od 0 do 17 let ( $m=3,8$ ,  $sd=3,9$ ,  $md=3$ ) – celá pětina zaměstnanců pracovala ve firmě prvním rokem. Nejčastější dosažená úroveň vzdělání byla bakalářská (college, 51 osob), dále pak středoškolská (43 osob). Magisterské vzdělání mělo 6 osob. V oddělení pečení pracovalo 39 osob, v balírně 40 osob a v rozvážce 21 zaměstnanců.

### **Příjem zaměstnanců:**

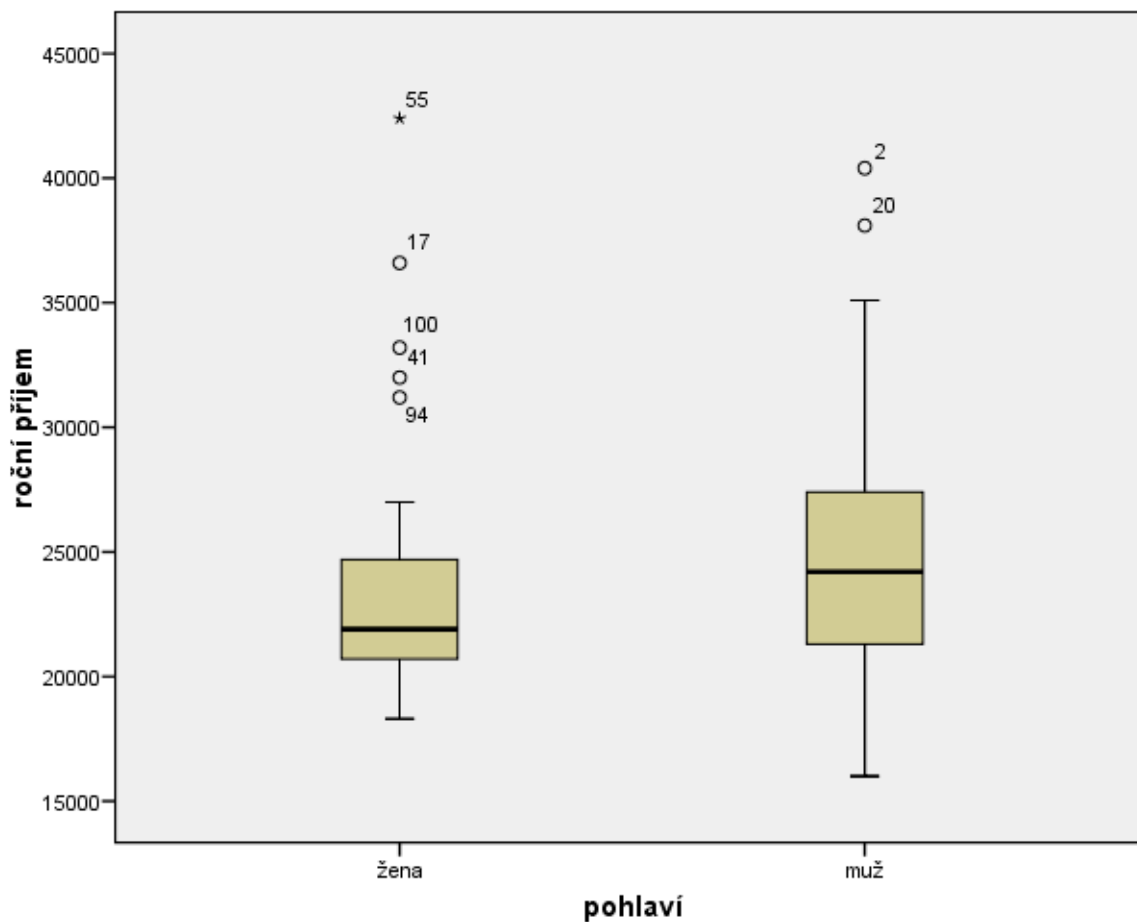
Průměrný roční příjem zaměstnanců byl 24522 dolarů ( $sd=5105,8$ ), vhodnějším ukazatelem než průměr je zde však medián 23650 dolarů (vzhledem k pravostranně šikmému rozdělení hodnot příjmu - viz graf 1). Nejmenší příjem byl 16000, nejvyšší 42400 dolarů; středních 50% příjmů se pohybovalo v rozmezí 20950 až 26250 dolarů.

*Graf 1. Rozdělení hodnot ročního příjmu zaměstnanců.*



Graf 2 znázorňuje porovnání příjmu mužů a žen. Medián příjmu mužů byl přibližně o 2 tisíce dolarů vyšší než medián příjmu žen.

Graf 2. Porovnání hodnot ročního příjmu mužů a žen.



Graf 3 porovnává příjmy zaměstnanců jednotlivých oddělení firmy. Nejvyšší medián příjmu (více než 24 tisíc dolarů) byl v oddělení balení zboží.

Graf 3. Porovnání hodnot ročního příjmu podle oddělení firmy.

