

# hmotná kultura středověku

město

# literatura

- Březinová, H. 2007: Textilní výroba v českých zemích ve 13.–15. století. Praha – Brno.
- Drahotová, O. a kol. 2005: Historie sklářské výroby v českých zemích. I. díl. Praha.
- Klápště, J. 2002: Měšťané a lidé z města. In: Nodl, M. –Šmahel, F. (edd.), Člověk českého středověku. Praha, 337–363.
- Krajíc, R. 2003: Sezimovo Ústí. Archeologie středověkého poddanského města 3. Kovárna v Sezimově Ústí a analýza výrobků ze železa. Praha – Sezimovo Ústí – Tábor.
- Krajíc, R. 2008: Středověké cihlářství. Sezimovo Ústí – archeologie středověkého poddanského města 4. České Budějovice – Tábor.
- Měchurová, Z. 2010: Středověký svět dětí a her v archeologických pramenech. *Archæologia historica* 35/1, 95–107.
- Měřínský, Z. 1990: Provoz a vybavení domácnosti ve vyšším sociálním prostředí (měšťanstvo a šlechta) na základě pramenů archeologických, *Archæologia historica* 15, 19–42.
- Nekuda, V. – Reichertová, K. 1968: Středověká keramika v Čechách a na Moravě. Brno.
- Petráň, J. (red.) 1985: Dějiny hmotné kultury I<sup>(2)</sup>. Kultura každodenního života od 13. do 15. století. Praha.

# hmotná kultura středověkého města - artefakty

- stavební konstrukce
  - světská stavba
  - církevní stavba
  - fortifikace
  - komunikace
- interiér
  - nábytek
  - skladování potravin, příprava pokrmů, stolování
- řemeslo
  - nástroje
  - výrobní zařízení
- hygiena
  - zdroje vody
  - odpad
  - osobní hygiena
- zábava
  - hračky
  - hry

## ■ zdroje materiální kultury

- náhodná skladba
- odpadní vrstvy
- odpadní jímky
  - kruhové
  - čtvercové
  - lichoběžníkové
  - konstrukce vnitřní, nadzemní
  - čištění

## ■ iluminace

## ■ písemné prameny

# pokrmy

- konzumované za syrova
- vařené
- pečené
- opékané na roštu
- opékané na rožni
- pražené
- kvašené
- konzervované









ualcolor

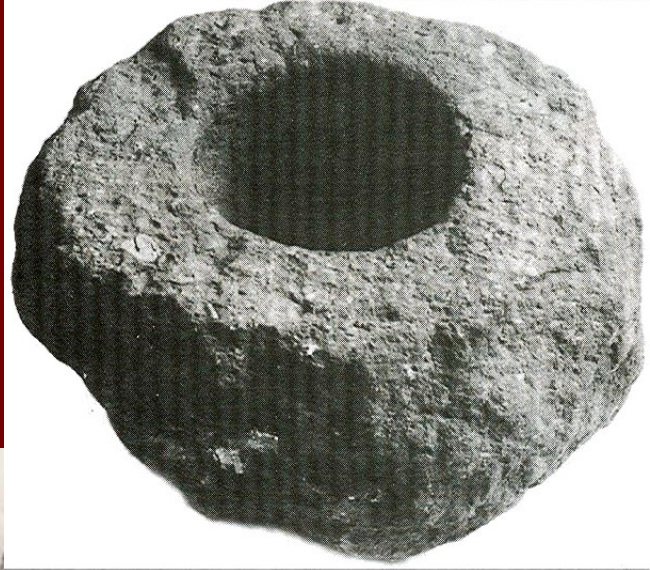




# pečení





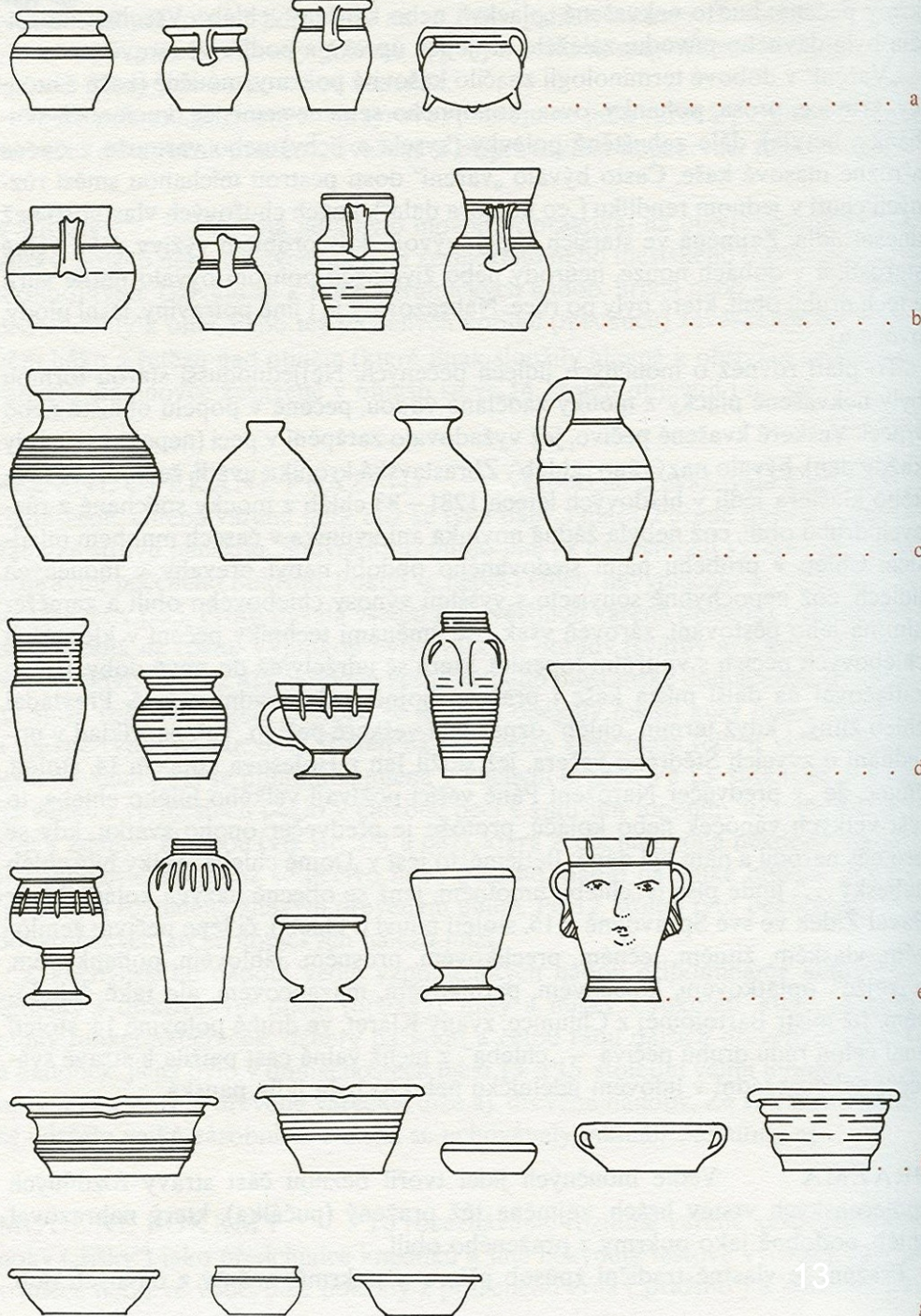


# stolování



# typy keramiky

- hrnce
- poklice
- džbány
- lahve
- konvice
- poháry
- mísy, misky
- talíře
- trojnožky
- pekáče
- akvamanile





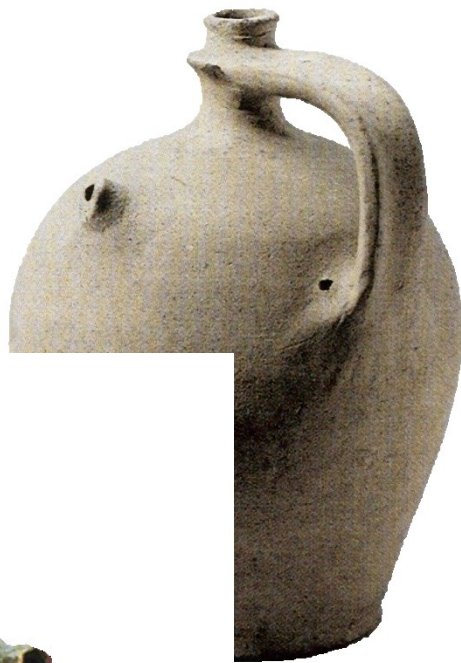
nce



džbány



konvice



láhve





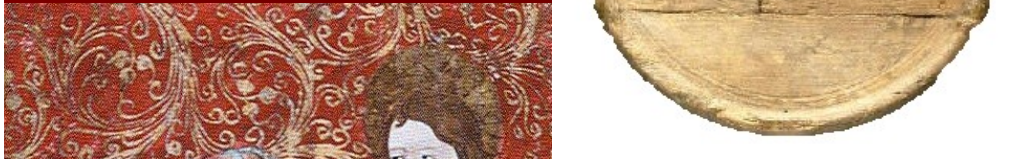
poháry





mísy

# talíře





trojnožky



pekáče



lapač tuku

forma na pečení?



# akvamanile



... d'oz' aspetu i' i'eat  
die ut i'et' u



... i'et' u



# kamenina





# svatební poháry



skládané misky



naběračky



mísy



ošat



vědra

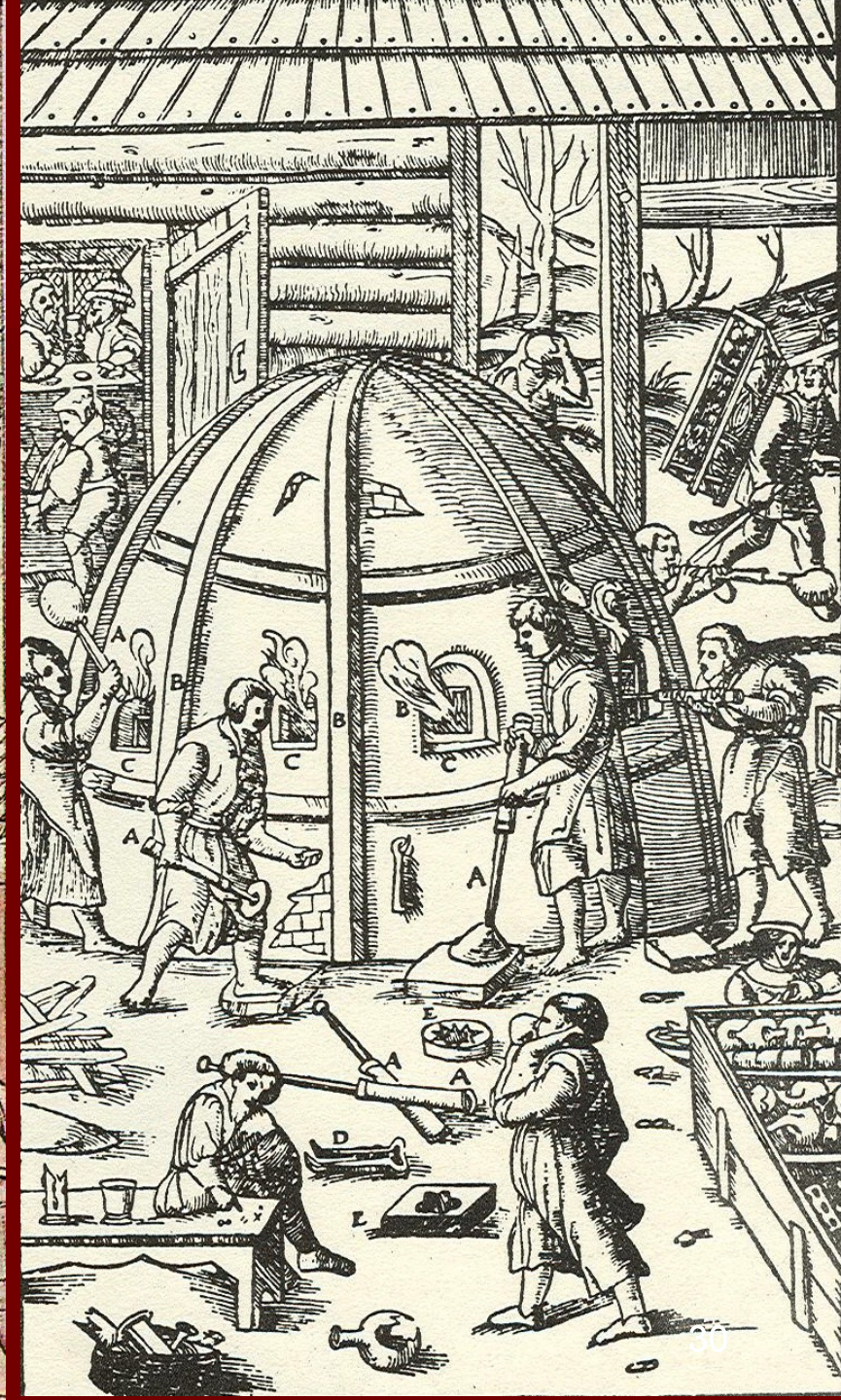


lžíce



# Sklo

- sodné – ca 1500 př. n.l. – 800 n.l.
- draselné – od ca 800 – 16. stol.
- olovnaté – hlavně 12. – 14. stol.
  
- čiré – průhledné
- opakní – neprůhledné
  
- okenní – tabulové a okenní terčíky
- duté – číše, poháry, lahve, konvice ....
- šperk a předměty



scheuer

číše



# poháry



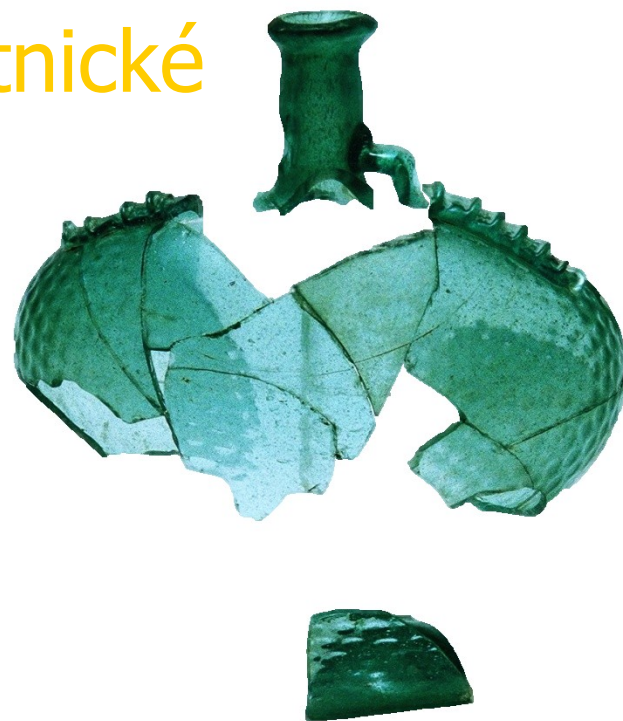
- kupa
- nožka
- nodus
- patka



lahve



poutnické



s vnitřním  
prstencem



sklo



cín



konvice



# zoomorfní nádoby



misky

hygienická stolice



okladničky

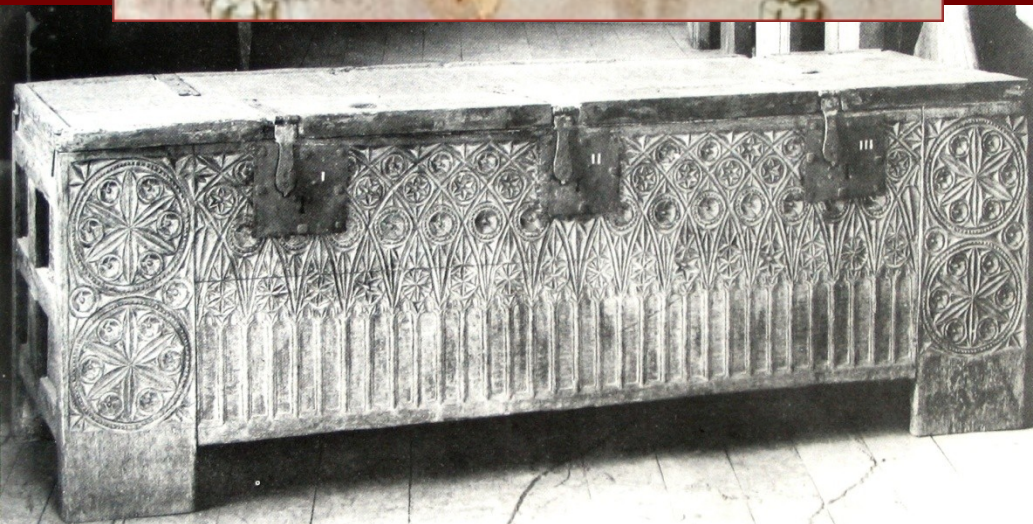
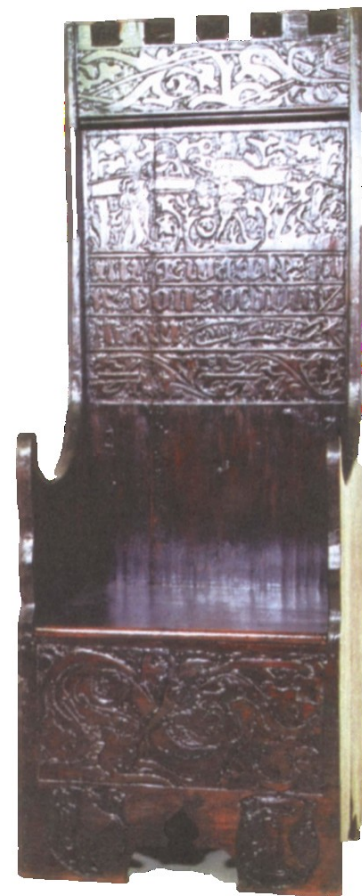


nočníky





nábytek





loučník



osvětlení  
kahánek



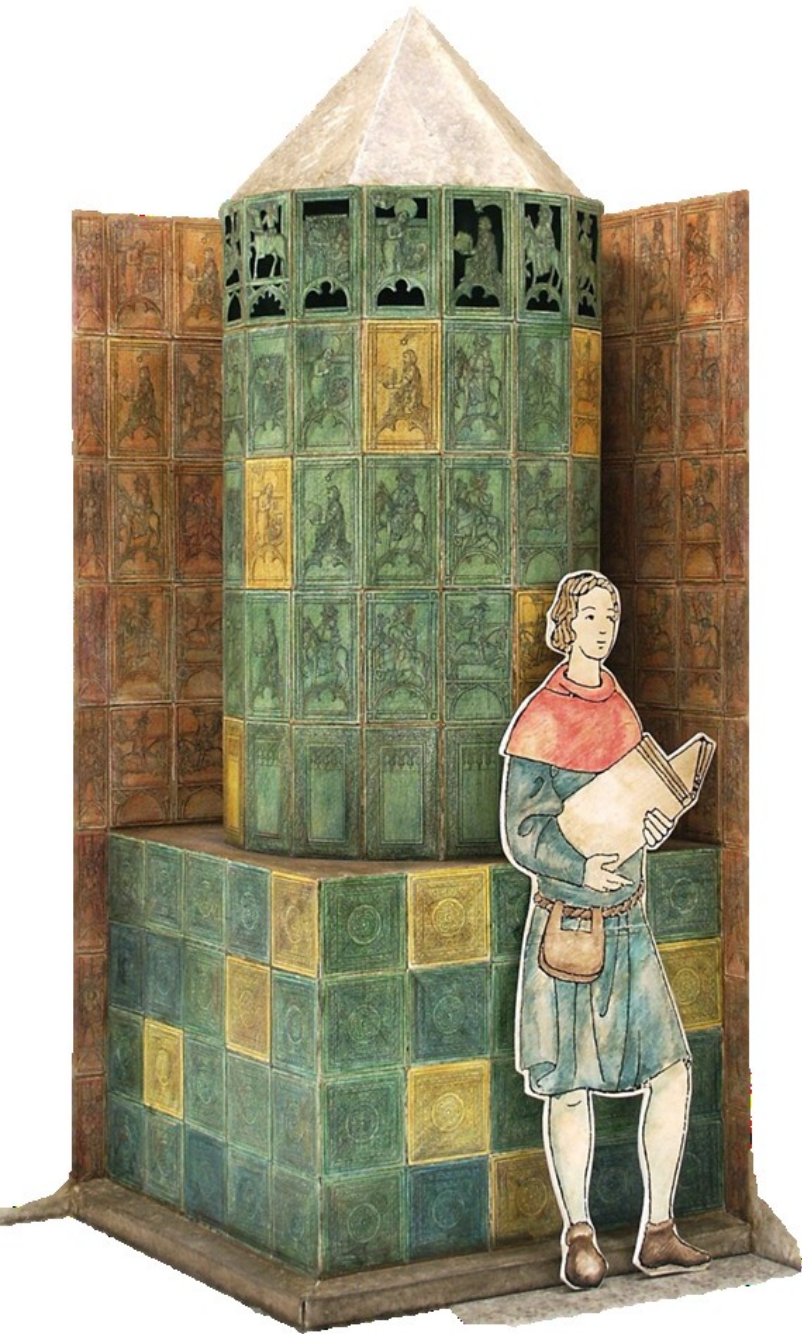
kratiknot



# vytápění

- ohniště
- kovové koše
- krb
- hypokaustum
- pec
- kachlová kamna



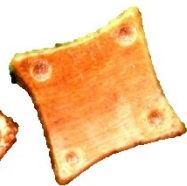
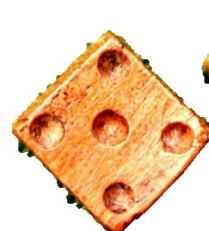




# hračky



# hry kostečné





# šachy



# hra v koule

