

Estetická funkce

Úvod do uměnovědných studií

Malé opakování

- ▶ Jaká bude délka menší čáry, aby k čáře o délce 10cm měla poměr zlatého řezu?
- ▶ Na základě čeho tvoříme estetický soud (podle Kanta)?
- ▶ Spočívá krása v obsahu nebo ve formě předmětu (podle Kanta)?
- ▶ Může být zvíře krásné, když není uměleckým dílem?
- ▶ Jaký je rozdíl mezi příjemností, užitečností a krásou (podle Kanta)?

Z minulů – některé kritiky Kanta

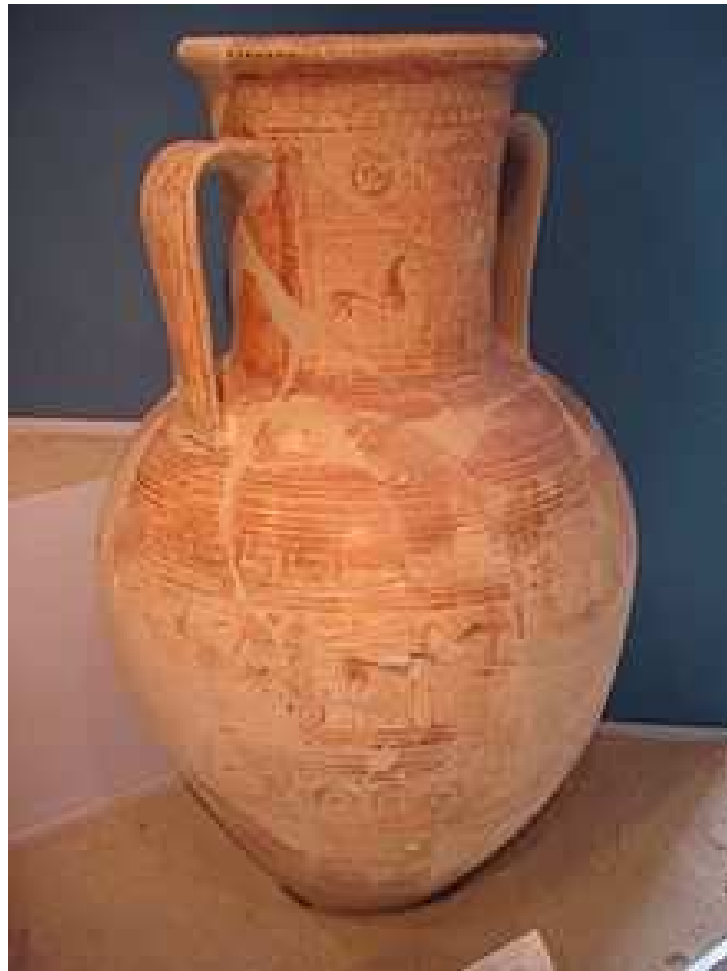
▶ Přílišný subjektivismus

- ▶ problematika autonomie estetického soudu,
- ▶ nelze vyloučit poznávací schopnosti

▶ Přílišný formalismus

- ▶ neexistuje bezzájmovost (E. Husserl):
 - ▶ Minimálně zájem vnímat
 - ▶ Emocionální přitažlivost
 - ▶ Nelze odhlédnout od obsahu

Je to estetický objekt?



Je to estetický objekt/jev?



Je to estetický objekt?



Estetická funkce

- ▶ Zavedení pojmu estetická funkce
- ▶ Funkce – relace
- ▶ Jan Mukařovský (1891-1975)
 - ▶ Estetická funkce, norma a hodnota jako sociální fakty (in: Studie I., Brno 2000)

Pozorování k estetické funkci

- ▶ EF má důležité místo v životě jedinců i celé společnosti
- ▶ Umění důsledky svého působení zasahuje i lidi, kteří k němu nemají přímý vztah
- ▶ EF zabírá mnohem širší rozsah než jen umění samo – jakýkoliv předmět, jakékoliv dění může nést EF
- ▶ Estetická a mimoestetická oblast nejsou vymezené pevnými hranicemi

Estetická funkce (Mukařovský)

- ▶ 3 základní rysy estetické funkce:
 - Maximální upoutání pozornosti na daný předmět (*jeho vydělení, izolace z okolí*)
 - Libost (*bezúčelná, samoučelná*), kterou vyvolává
 - Schopnost (*autonomně, nezávisle*) suplovat funkce jiné, kterých předmět vývojem pozbyl

„izolace“ – „samoučel“ – „autonomie“



Estetická funkce (Mukařovský)

- ▶ EF není reálná vlastnost předmětu, ale projevuje se pouze v jistém společenském kontextu
- ▶ EF se mění v čase, prostoru i podle sociálního útvaru
- ▶ EF není úplně v moci individua
- ▶ Stabilizace EF je záležitostí kolektivní a je výsledkem vztahu mezi lidským kolektivem a světem

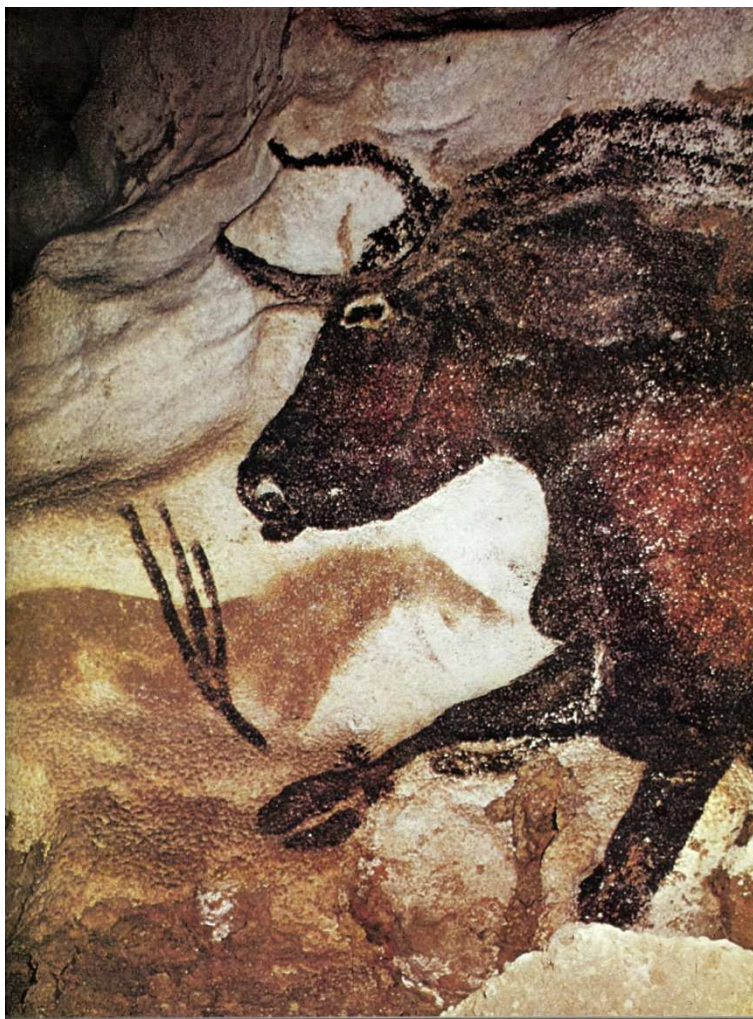


Kontinuum funkcí

- ▶ umění vs. mimoestetické funkce – viz příští přednáška
- ▶ jevy mimo umění – směřující do oblasti umění:
 - ▶ film, fotografie, umělecké řemeslo, zahradnictví
- ▶ náboženský kult – umění má často v náboženském kultu integrující roli
 - ▶ v náboženském umění existují dominantní funkce dvě
 - ▶ f. náboženská činí z f. estetické prostředek své realizace
- ▶ přírodní krásno – EF je tu vnesena zvnějšku

Estetická autonomie

Úvod do uměnovědných studií



Fragment skalních maleb z jeskyně Lescaux (Francie)

Pravěké „jeskynní umění“



Estetická autonomie

- ▶ Kant (Kritika soudnosti, 1790) – autonomie soudnosti (k čistému a praktickému rozumu)
 - ▶ F. Schiller (Dopisy o estetické výchově lidstva, 1795) – umění jako prostor společenské svobody
- ▶ Gombrich (Příběh umění) – Zlom v tradici: emancipace estetické funkce umění – vyvázání ze sociálních kontextů
- ▶ Ready-mades (Duchamp)



Estetická autonomie jako sociální funkce

- ▶ **Friedrich Schiller (1759-1805)**
 - ▶ Dopisy o estetické výchově lidstva (1795)
- ▶ **estetická autonomie (svobodná hra) jako utopie či náhražka reálné svobody**
 - ▶ estetická autonomie tedy není projevem sociální bezfunkčnosti, nýbrž specifickou sociální funkcí




F. Schiller

- ▶ První z těchto pudů, kterému budu říkat pud věcný nebo látkový, vychází z fyzického bytí člověka... snaží se jej vsadit do ohrady času a učinit jej látkou.
- ▶ Druhý z těchto pudů, který můžeme nazvat pud formový nebo tvarový vychází s absolutního jsoucího člověka nebo z jeho rozumné přirozenosti a snaží se jej osvobodit... zachovat jeho osobnost.
- ▶ ...ale kdyby v některých případech měl (člověk) tuto dvojí zkušenost současně, že by si uvědomoval svou svobodu a zároveň cítil své bytí... měl by v těchto případech plné nazírání svého lidství...
- ▶ ...ten pud, ve kterém oba spolu působí je hravý pud...

F. Schiller

- ▶ ...člověk jak víme není ani jen látka, ani jen duch...
- ▶ ...Krása jako vyvrcholení jeho lidství nemůže být ani jen předmět věcného pudu (látka) ani jen předmět pudu formového (duch)...
- ▶ Krása je společný předmět obou pudů, ...a je tedy předmětem pudu hravého.
- ▶ ...což se krása neponižuje, když ji děláme pouhou hrou?...
- ▶ ...pouhá hra, ale není omezení nýbrž rozšíření...
- ▶ Na to, co je příjemné, dobré a dokonalé dívá se člověk jen vážně, ale s krásou si hraje.
- ▶ ...svoboda se začíná teprve, když je člověk úplný a oba jeho základní pudy jsou rozvinuty...

Vývoj koncertu – příklad emancipace estetické funkce

- ▶ **Osamostatnění receptivní realizace esteticko-hudebního předmětu.**
 - ▶ **Osamostatnění produkční realizace**
 - ▶ **Časově-funkcionální osamostatnění hudebního provedení, (*Abendmusik* v severoněmeckém chrámu, dvorní koncert).**
 - ▶ **Institucionální samostatnost ad hoc**
 - ▶ **Strukturální, společenské zevšeobecnění koncertu, jeho vývoj ke koncertnímu životu a jeho dominance nad ostatními formami provozování hudby.**
- 
-



Znaky (dnešního) koncertu

- ▶ **jde o hudební produkce veřejně přístupné**
- ▶ **podnikatelsky organizované**
- ▶ **při kterých dochází k prodeji hudby jako zboží**
- ▶ **anonymnímu platícímu publiku**
- ▶ **jehož vznik předpokládá oddělení rolí interpretů a posluchačů**
- ▶ **příčemž má tato produkce pevně stanovený program**



Estetická autonomie

- ▶ Kant (Kritika soudnosti, 1790) – autonomie soudnosti (k čistému a praktickému rozumu)
 - ▶ F. Schiller (Dopisy o estetické výchově lidstva, 1795) – umění jako prostor společenské svobody
- ▶ Gombrich (Příběh umění) – Zlom v tradici: emancipace estetické funkce umění – vyvázání ze sociálních kontextů
- ▶ Ready-mades (Duchamp)



Estetická autonomie

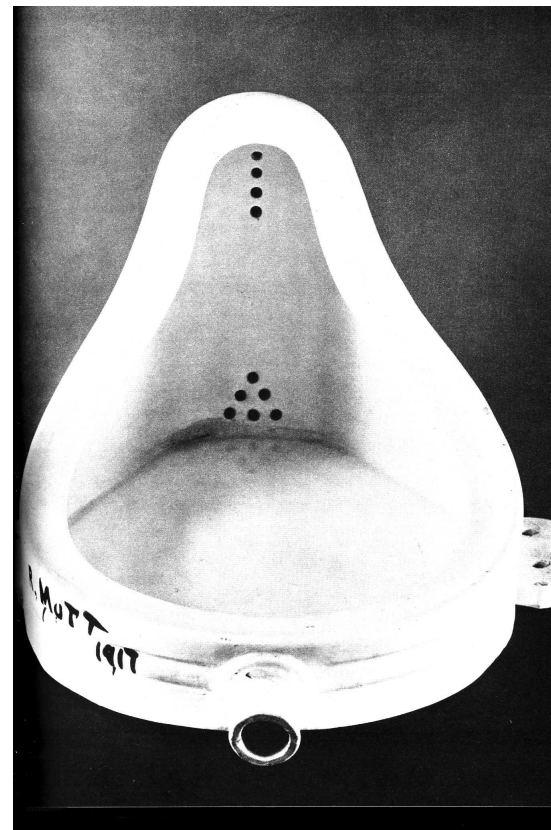
- ▶ Gombrich (Příběh umění) – Zlom v tradici: emancipace estetické funkce umění – vyvázání ze sociálních kontextů
- ▶ Ready-mades (Duchamp)



Ready-made



Marcel Duchamp, *Kolo z bicyklu*, 1913



Marcel Duchamp, *Fontána*, 1917

