



# Sociologie umění



Sociální funkce umění

# Umění ve společenském kontextu

---

- ▶ Umělecká tvořivost – jako sociální jednání
- ▶ Umělecké dílo/jev – jako sociální fakt – prvek sociální komunikace

# Význam estetické autonomie - Schiller

---

- ▶ **Friedrich Schiller (1759-1805)**
  - ▶ Dopisy o estetické výchově lidstva (1795)
  - ▶ Člověk pod tlakem pudu věcného a formového
  - ▶ Kultura – umění: pud hravý
    - ▶ estetická autonomie (svobodná hra) jako utopie či náhražka reálné svobody
- ▶ estetická autonomie tedy není projevem sociální bezfunkčnosti, nýbrž specifickou sociální funkcí

# Estetická funkce – Mukařovský

---

- ▶ Jan Mukařovský (1891 – 1975): Estetická funkce, norma a hodnota jako sociální fakty, 1936
- ▶ EF se může stát činitelem společenské diferenciace (předmět v jednom prostředí EF má, v jiném nikoliv)
- ▶ EF jako činitel společenského soužití se uplatňuje svými základními vlastnostmi:
  - ▶ schopnost izolace předmětu EF dotčeného
  - ▶ libost, kterou vyvolává – usnadňuje tak akty, k nimž se jako druhotná připoutává
  - ▶ EF se připíná především k formě věci nebo aktu – schopnost suplovat funkce jiné, které předmět vývojem pozbyl

# Umělecká intervence

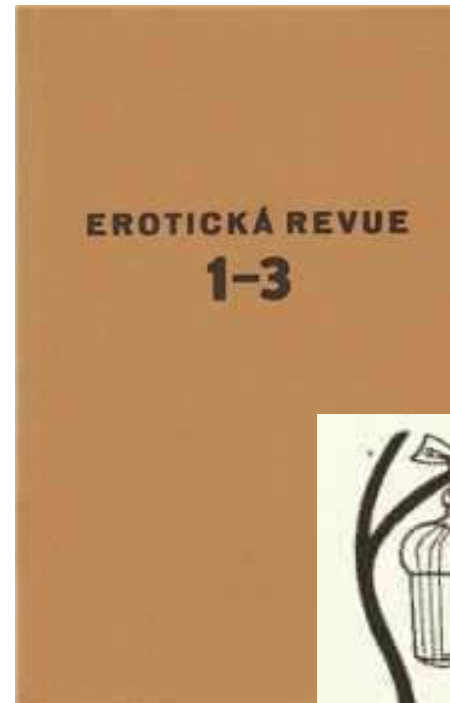
---

- ▶ Estetická
- ▶ Společenská
- ▶ Pedagogická

# Erotická revue


---

- ▶ 1930 – 1933
- ▶ Štyrský, Toyen
  
- ▶ František Halas, Vítězslav Nezval, Jaroslav Seifert, Otokar Březina, Adolf Hoffmeister, František Bídlo, Vratislav Hugo Brunner, Antonín Pelc, Václav Mašek, Rudolf Krajc, František Ketzek, František Filla, Alois Wachsman, Stanislav Kostka Neumann, Jaroslav Vrchlický, Jiří Voskovec a Jan Werich.



# Koncert

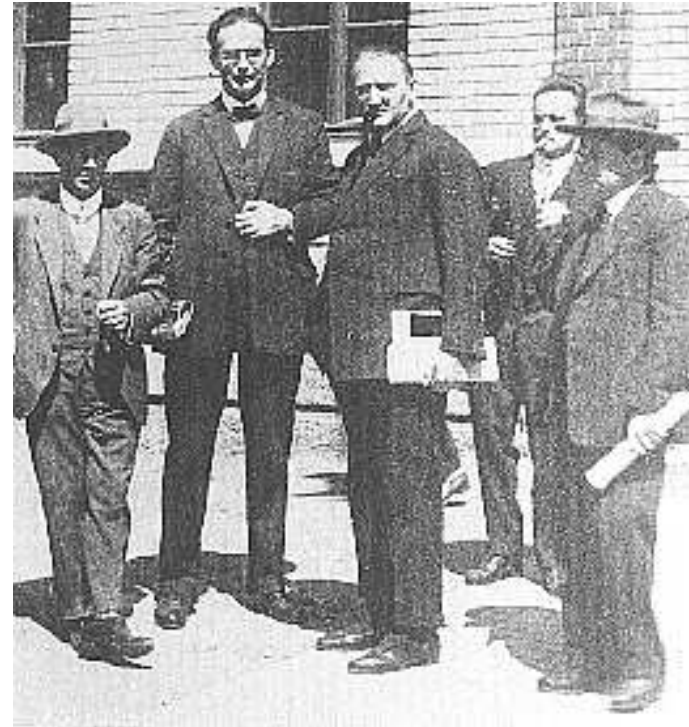
---

- ▶ **Osamostatnění receptivní realizace esteticko-hudebního předmětu.**
  - ▶ **Osamostatnění produkční realizace**
  - ▶ **Časově-funkcionální osamostatnění hudebního provedení,** (*Abendmusik* v severoněmeckém chrámu, dvorní koncert).
  - ▶ **Institucionální samostatnost ad hoc**
  - ▶ **Strukturální, společenské zevšeobecnění koncertu,** jeho vývoj ke **koncertnímu životu** a jeho **dominance** nad ostatními formami provozování hudby.
- 

## 2. vídeňská škola

---

- ▶ „Spolek pro soukromé provozování hudby“ (1918-1921)
  - ▶ uzavřená společnost
  - ▶ členové sledovali zkoušky všech nových skladeb
  - ▶ posluchač byl úplně vyloučen
  - ▶ všechno nové a problematické bylo podrobováno diskusi

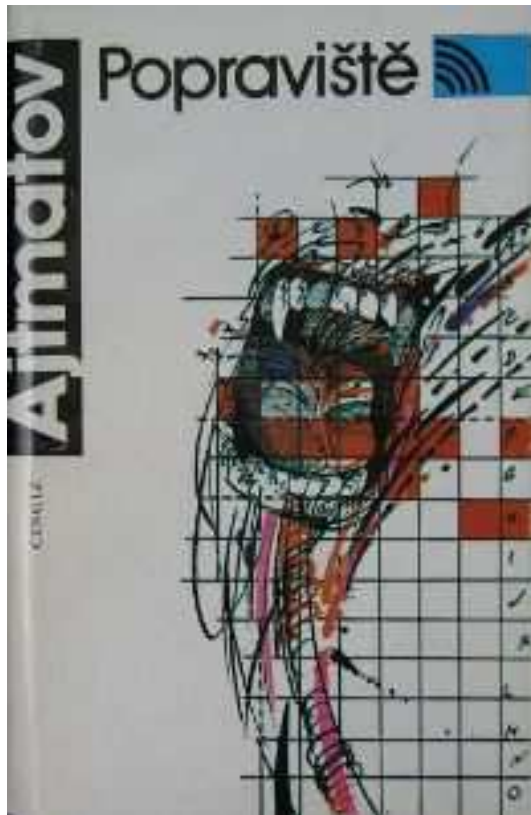


Schoenberg, Klemperer, Scherchen, Webern and Erwin Stein, 1924



# Drogy v SSSR?!?

---



- ▶ **Čingiz Torekulovič Ajtmatov**
  - ▶ 1928 – 2008
  - ▶ Popraviště, 1986

# Vyslovit nevyslovitelné...

---



# Vyslovit nevyslovitelné...

---

## ▶ Peter Eisenman

- ▶ Tradiční monument je vnímán jeho symbolickým zobrazením, není vnímán v čase, ale jako okamžik v prostoru, je viděn a chápán současně...
- ▶ ...v památníku není žádný úkol – žádný konec, žádná cesta dovnitř či ven. Průběh zkušenosti a poznávání památníku nepřináší žádné další porozumění a poznání, protože takové poznání je nemožné. Čas monumentu, jeho průběh od povrchu k zemi, jsou odtrženy od času poznávání a zkušenosti. V tomto kontextu zde není žádná nostalgie, žádná vzpomínka na minulost, je zde jen živá vzpomínka na vlastní individuální zkušenost. Pouze zde můžeme poznat minulost skrze její manifestaci v přítomnosti....

Na co se mámě těšit...



...a jak je to u nás krásné..!!!

---



Kanajev: Leningrad, 1960

# Přestavba Paříže

---

- ▶ Během 30. let 19. století prefekt Rambuteau upozornil na **problémy s dopravou a hygienou**, které vznikaly v přeplněných starých čtvrtích. Kromě toho **lidová povstání** v Paříži silně narušovala režim, který se sám zrodil během Červencové revoluce 1830. Rambuteau měl proto rovněž představu, že zbořením úzkých ulic omezí možnosti nekontrolovatelného povstání...
- ▶ Napoleon III. v červnu 1853 jmenoval prefektem barona Haussmanna a pověřil jej vedením rozsáhlé operace přestavby Paříže.
- ▶ Architekti Jean-Charles Alphand a Jean-Pierre Barillet-Deschamps realizovali veřejné parky a zahrady.

## Přestavba Paříže

---

- ▶ Haussmann nechal prorazit městem bulváry široké 20 i 30 metrů. Síť těchto silnic dodnes tvoří dopravní páteř města... bulváry Sébastopol a Saint-Michel nahradily mnoho malých uliček a průchodů.
- ▶ Charles Garnier realizoval Palais de l'Opéra a Gabriel Davioud dvě symetricky postavená divadla na Place du Châtelet. Hôtel-Dieu a kasárny na ostrově Cité (dnešní sídlo Policejní prefektury) Každý z dvaceti nových městských obvodů získal vlastní budovu radnice. Z církevních staveb vznikly kostely Saint-Eugène-Sainte-Cécile, kostel Nejsvětější Trojice, kostel sv. Ambrože nebo Saint-Augustin...

# Vážná hudba...??

---

## ▶ Gebrauchsmusik

- ▶ Jednoduchost stylu a techniky
- ▶ Pro talentovaného amatéra
- ▶ Hindemith, Orff, Kodály, Bartók, Copland...

## ▶ Hudební výchova

- ▶ Carl Orff: Schulwerk
- ▶ Leo Kestenberk (1882 – 1962)
  - hudební výchova jako součást výchovy k humanismu, demokracii, kultuře
  - spojení uměleckého, teoretického, prakticko-koncepčního, pedagogického myšlení a praxe



# Enkulturation

---

- ▶ proces osvojování si lidské kultury a sociálního života
  - ▶ Primární
  - ▶ Sekundární
  
- ▶ proces sociální interakce, v němž si člověk po celý život osvojuje soustavy hodnot, vědomé nebo nevědomé vrůstání do kultury, společnosti
  - ▶ porozumět dané společnosti
  - ▶ internalizovat a přijmout určitý soubor norem
  - ▶ zvládnout základní způsoby chování

# Enkulturation – faktory

---

- ▶ **rodina**
- ▶ **vrstevníci**
- ▶ **škola**
- ▶ **práce**
- ▶ **masmédia**

# Kulturní kapitál

---

- ▶ Pierre Bourdieu (1930 – 2002), La reproduction, 1970
- ▶ Symboly – jazyk, artefakty, zvyky
  - ▶ Signály kulturního statusu – sociální výběr
- ▶ **Kulturní kapitál** jedinec potřebuje k dosažení a udržení určitého sociálního statusu
  - ▶ **sociální kapitál** je pak schopnost využívat sociálních sítí k dosažení výhodnějších pozic
  - ▶ **politický a ekonomický kapitál**