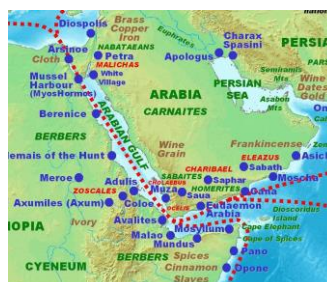


HISTORICKÉ DÁLKOVÉ CESTY II EMPORIA SEVERNÍHO A BALTSKÉHO MOŘE

Petra Maříková Vlčková
AEB_37 Dálkový obchod raně středověké Evropy
26.11.2015

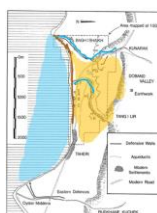
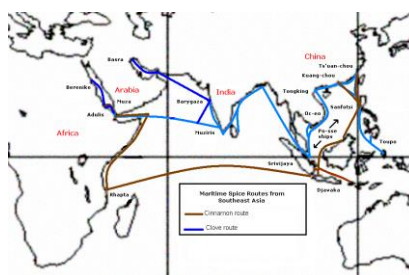
CESTA KADIDLA

- Jedna z nejstarších obchodních cest
- Dopravní tepna pro obchod s indickým, africkým, východoasijským a arabským zbožím
- Kontrola: Arabové – fátimovský Egypt: Káhira, Alexandrie
- Obchod: kadidlo, myrha
 - ▣ Přidružení: koření, drahé kameny
- Isidor Sevillský (6.st)



CESTA KOŘENÍ

- V rukách arabských obchodníků z Egypta – Abbásovský chalífát – obrovské bohatství
 - přístav Basra
 - přístav **Siraf**
- Základní druhy koření:
 - muškátový oříšek, skořice
 - Hedvábí, vzácná dřeva, vonné esence, drahokamy, perly
- Změna: odklon od Perského zálivu a přenos do Rudého moře



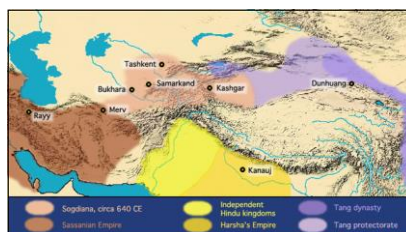
HEDVÁBNÁ STEZKA

- Transkontinentální eurasijský pletenec cest = 6500 km
- Seidenstrasse: Ferdinand von Richthofen 1877
- Počátky: dynastie Han (206 BC – 220 AD)
- Vliv: Sogdijců a Chazarů = zprostředkování obchodu do Evropy
- Jeden z vrcholů: 7.st: sásanovské mince
- Placení drahými látkami: doloženo pro západní Slované a ve Skandinávii
- Šíření kulturních impulzů: strunné nástroje (loutna)
- 2014: část Hedvábné stezky prohlášena památkou UNESCO, včetně 33 lokalit



SOGDIANA: SAMARKAND, BUCHARA

- 568: turko-sogdijské poselstvo do Konstantinopole: získání povolení obchodovat
- Dominance nad Hedvábnou stezkou: 2. stol. BC-10. stol. AD
- Samarkand
 - ▣ Nejstarší část: Afrasijáb
- Buchará



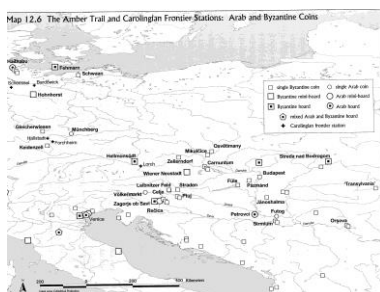
MERV

- Hlavní centrum Baktrie
- Souměstí v oáze Merv na řece Murghab, J hranice pouště Karakum
 - ▣ Erk Gala
 - ▣ Găwürgala
 - ▣ Soltangala
- Jedno z center Abbásovského chalífátu: 748



JANTAROVÁ STEZKA

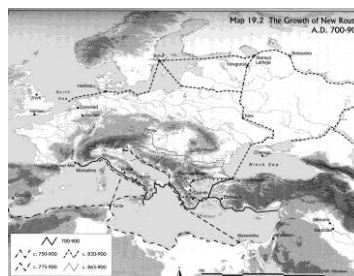
- Historická stezka: severní Evropa a Středozemní moře – od doby bronzové
- Pozdní antika: nestabilní průběh: Panonie
- Jižní zakončení: souběh hromadných nálezů arabských a byzantských mincí



EMPORIA PŘI SEVERNÍM
A BALTSKÉM MOŘÍ

SEVERNÍ OBLOUK

- Bez pozdně antických předchůdců
 - Nejlépe zdokumentovaný koridor X nelze přesně rekonstruovat průběh ani jeho chronologii
- Fáze:
 - Nejstarší doklady: pozdní 7. stol.
 - Expanze přes Jutský poloostrov a na Balt: 8. stol.
 - Zahuštění sítě emporií: pozdní 8./počátek 9. stol.
 - Napojení na Černé moře a Kaspik: pozdní 9./10. stol.
- Emporia: geografická poloha: pobřeží Baltu a ústí velkých řek (Odra, Visla a Dvina)
- Výchozí body: Hedeby (západ) – Stará Ladoga (východ)
- Obchodní centra: Hedeby, Birka, Kaupang, Truso etc.



VIKINGSKÁ CENTRA VE SKANDINÁVII

- Chronologie:
 - Nejstarší Ribe
 - Tzv. Jižní sídliště v Hedeby
- Hlavní:
 - Ribe
 - Hedeby
 - Kaupang
 - Birka
- Poznání: kombinace písemných a archeologických dokladů



TRŽIŠTĚ A MĚSTA VE SKANDINÁVII

- = specializovaná místa obchodu a řemeslné produkce (Dagfinn Skre 2012)
- Kritéria:
 - místo původu aktérů: obchod místní, regionální nebo dálkový
 - Společenské zázemí obchodníků a řemeslníků: místa sezóně obývaná nebo trvalá
 - Politický kontext lokality
- Typy specializovaných míst:
 - Centrální místa trhů (central-place markets)
 - Lokální a nodální trhy (local and nodal markets)
 - Města (towns)



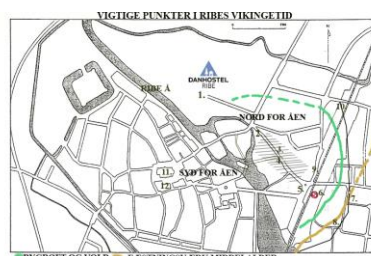
MONETARIZACE SKANDINÁVIE

- Rozdíl: koncept platidel (monetarizace) X mincí
 - Mince jsou nejběžnějším platidlem X ne jediným
- Platidla:
 - Komoditní platidla: vlastní užitná hodnota
 - Mince: bez vlastní užitné hodnoty (nebo omezené: vážené Ag)
- Prvními nekomoditními platidly ve Skandinávii: mince, NE vážené drahý kov
 - Sceattas
- Vážené Ag: od 2./4 9. stol: Kaupang
- Dirhamy: od poloviny 9. stol.
- Celkem ve Skandinávii: 228 milionů Ag dirhamů



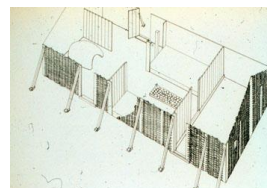
RIBE

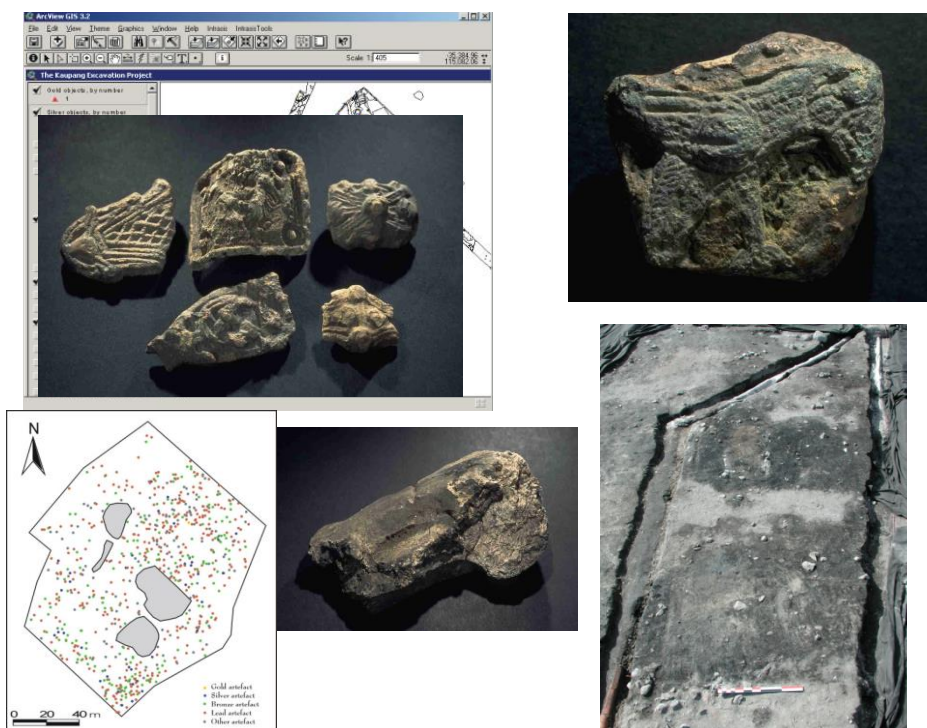
- = nejstarší dánské město
- Založeno: počátek 8. stol. (704-710)
- Doklady dílen, obchodu
- Urbanismus: tržiště: dělení na parcely, sídliště za ním
 - ▣ Přelom: 770-780 AD
 - ▣ Konec: polovina 9. stol.
- Přístav: neznámý
- 2. pol. 11. stol.: osídlení obou břehů řeky Ribe, vznik města a založení katedrály



HEDEBY

- Písemné zprávy: 804-1066
 - ▣ Wulfstan
 - ▣ Ibrahím ibn Yakúb
 - ▣ Adam Brémský
- Archeologický výzkum: od 1897
- Rozsah: 24 ha X
 - prozkoumáno jen 5 procent plochy osídlení a 1 procento přístavu
- Zánik: 1050 vyplnil král Harald III. Norský + 1066: vyplnění a vypálení Slovy – následně opuštěno





RERIC / RERIK

- multi-etnické slovansko-skandinávské emporium na J pobřeží Baltského moře
- Lokalizace: dlouho neznámá
 - ▣ Groß Strömkendorf, poblíž Wismaru, V pobřeží zálivu
 - ▣ Přibližně 500 m podél pobřeží
- Vznik: kolem 700
- Počátek 9.st.: strategický přístav Karla Velikého
- Zničen: 808 – Vikingský král Gudfred – přesun obyvatelstva do Hedeby

