

Barevné bermudy – střih 22270

Markéta Pražanová

Příběh objektu:

Hromady střihů jsem dostala v létě roku 1989 i s novým šicím strojem Veritas od své babičky. Od příštího roku jsem totiž chtěla začít studovat Střední průmyslovou školu oděvní v Praze. Zájem o studium oděvnictví a učební obory krejčovských byl obrovský. Oděvní školy byly jen tři v republice, pak bylo pár textilních. Z dob socialismu přetrvával názor, že umět si ušít oblečení, opravit oděvy a navrhnout bytové dekorace se vždycky hodí. Koupit si něco pěkného se v podstatě nedalo. Střihy na šití a návody na pletení, háčkování, vyšívání, drhání atd. se daly v 80. letech koupit v galanterii, nebo vycházely pravidelně v časopisech (např. Vlasta či Praktická žena, později se sem dostávala Burda – v ruštině či němčině), občas vycházely i samostatné brožury. Nejběžněji byly k dostání „Modely střihové služby Vkus“. A také kolovaly všechny návody ručně psané – často na rozřezaných papírových sáčkích. Sešity si kupovaly jen děti do školy. Barevné bermudy byly na přelomu 80. a 90. let módním hitem.

Barevné bermudy – střih 22270

Na výstavní popisce v muzeu (umění) bych objekt nazvala:

Barevné bermudy – hit letošního léta

Věcné informace:

Za 5 Kčs bylo možné zakoupit střih na dívčí bermudy velikosti 38, 42. Střih obsahoval popis spotřeby látky, polohový list rozmístění střihových dílů, technologický postup a také tzv. Praktické pokyny a střihový rádce – zde je shrnuto, jak vzít míry a jak upravit střih.

původ: Modely střihové služby Vkus
(Novinka! Zhotoveno podle zahraniční střihové soustavy);

Vkus – střihová služba, Jindřišská 5, Praha 1

materiál: papír

vznik: konec 80. let 20. století

rozměry: 1x A5 – titulní strana, 1x přeložená A4

MODELY STŘIHOVÉ SLUŽBY **OKUS**

NOVINKA!
zhotoveno podle
zahraníční střižové
soustavy



22 270
Barevné bermudy

38, 42

Kčs 5,-



22270

Barevné bermudy

Vel. 38, 42

Kčs 5,-

Spotřeba:

1,40 m pestré látky, šíře 90 cm

1. přední díl
2. zadní díl



Oba díly vystříhneme ze dvojité látky. Šortky můžeme stříhat v různé barevnosti - pestrou v kombinaci s jednobarevnou bavlnou. Ze zbytku látky nastříháme váčky spodních kapes.

Na švy a záložky přidáme. Vystřižené díly prokličkujeme, bermudy sešijeme, vyzkoušíme a po úpravách sešíváme.

Postup práce:

Bermudy z barevných částí na předním dílu nejdřív sešijeme.

Sešijeme boční švy, pod pasem necháme otvory kapes.

Na kraj předních a zadních dílů v rubu přišijeme váčky kapes.

Rozžehlíme boční švy.

V rubu kapsy sešijeme.

Sešijeme a rozžehlíme vnitřní švy nohavice.

Obě nohavice sešijeme středem sedového švu.

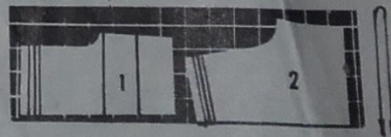
Horní kraj podle označené linky přeložíme do rubu a prostehujeme.

Zvýšený pas 2x prošijeme.

Tunýlky provlékneme gumu.

Upravíme délku kalhot, záložku vyžehlíme a podkřížkujeme.

přel.látka



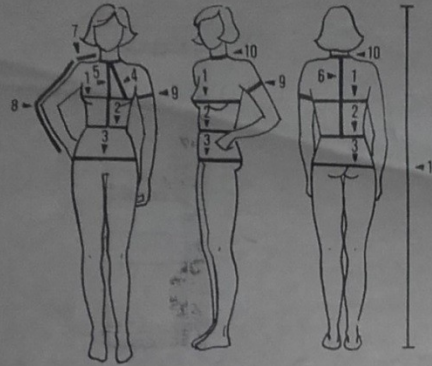
251 1990

Vysvětlivky značek na střihu:
 stř. - stř. střed v předu
 stř. vz. - střed vzadu

str. š. - střední šev
 pf. pf. - přední přehyb
 z. pf. - zadní přehyb

pfel. nab. - přeloží se nabore se

Praktické pokyny a stříhový rádce



1. obvod hrudníku
2. obvod pasu
3. obvod boků
4. výška prsou
5. přední délka do pasu
6. délka zad do pasu
7. šířka ramene
8. délka rukávu
9. obvod paže
10. obvod krku
11. výška postavy

Základní míry dámské (výška 168 cm)				Základní míry pánské (výška 180 cm)														
velikost		36	38	40	42	44	46	48	50	52	54	velikost	46	48	50	52	54	
obvod hrudníku	cm	84	88	92	96	100	104	110	116	122	128	obvod hrudníku	cm	92	96	100	104	108
obvod pasu	cm	65	67	70	74	78	82	89	96	103	110	obvod pasu	cm	82	86	90	94	100
obvod boků	cm	90	94	98	102	106	110	116	120	126	132	obvod boků	cm	96	100	104	108	112
												obvod krku	cm	38	39	40	41	42

Základní míry chlapecké																	
výška postavy	cm	122	128	134	140	146	152	158	164	170	176						
obvod hrudníku	cm	64	66	68	70	73	76	79	82	85	88						
obvod pasu	cm	58	60	62	64	66	68	70	72	74	76						
obvod boků	cm	66	68	70	72	75	78	81	84	87	90						

Základní míry dívčí									
výška postavy	cm	122	128	134	140	146	152	158	164
obvod hrudníku	cm	62	64	66	68	70	74	78	82
obvod pasu	cm	55	56	57	58	59	61	63	65
obvod boků	cm	66	68	70	72	74	78	82	86

Základní míry dětské							
výška postavy	cm	86	92	98	104	110	116
obvod hrudníku	cm	52	54	56	58	60	62
obvod pasu	cm	50	51	52	53	54	56
obvod boků	cm	54	56	58	60	62	64

Jak měříme

Nejlépe se měří přes hladký těsně přiléhající oděv. Přesně v pase uvážeme stužku. Potom měříme takto: 1. obvod hrudníku - kolem přes prsa a lopatky těsně, 2. obvod pasu - na pláště a šaty volněji, na sukni těsně, 3. obvod boků - přes nejširší část boků, 4. výška prsou - od krčního důlku k nejvyššímu prsnímu hrotu, 5. přední délka do pasu - od krčního důlku do pasu, 6. délka zad do pasu - od krčního obrátle do pasu, 7. šířka ramene - od krku k rameni, 8. délka rukávu - od ramene přes loket k zápěstí, 9. obvod paže - přes nejširší část paže.

Podle přesně naměřených měř si vybereme z naší tabulky správnou velikost stříhu. Dětské, dívčí a chlapecké také podle výšky postavy.

Úprava stříhu

Každý stříh si přeměříme a případné rozdíly upravíme podle své postavy. Díly položíme na látku, našpendlíme podle přiloženého náčrtu a obkreslíme křídou. Přidáme na šířku krčního výstřihu 1 cm, k náramkům a průramkům 1 1/2 cm, k bočním švům 3 cm a k délce 5 - 7 cm, na rukávech kolem hlavičky 1 cm, do švu a k dolnímu kraji 3 cm.

Obrys stříhu proklíčujeme nebo prorádíme, jednotlivé části oděvu sestavujeme, vyzkoušíme a po případných úpravách sešijeme.

