



# MASARYKOVA UNIVERZITA

## NEOLIT NEOLITHIC



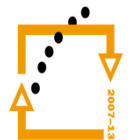
INVESTICE DO ROZVOJE VZDĚLÁVÁNÍ

# Periodizace/ Timeline

- **protoneolit – do počátku 6 tis./ Proto-neolithic – up till 6,000**
  - jen na Balkáně (Thesálie, Srbsko, Rumunsko)/ only Balcans
  - Lepenski Vir
  - Karanovo, Sesklo, Dimini
- **starý neolit/ Old Neolithic – 5700 – 5100**
  - kultura s lineární keramikou (LnK)/ Linear pottery culture (LPC)
  - východoslovenská lineární keramika/ East Slovakian linear pottery
- **střední neolit/ Middle Neolithic – 5100 - 4800**
  - šárecký stupeň LnK/ LPC Šárecký-type
  - vypíchaná keramika/ Stroke ornamented culture
  - bukovohorská/ Buková hora culture
  - železovská/ Želiezovce culture
- **mladý neolit/ Young Neolithic – 4800 - 4200**
  - lengyelský kulturní okruh/ Lengyel culture
    - lužianská skupina/ Lužianky culture
    - kultura s moravskou malovanou keramikou (MMK)/ Moravian Painted Ware culture
    - skupiny ludanická, balatonská, jordanovská, bisamberská/ cultural groups of Ludanice, Balaton, Jordanow, Bisamberg



MINISTERSTVO ŠKOLSTVÍ,  
MLÁDEŽE A TĚLOVÝCHOVY

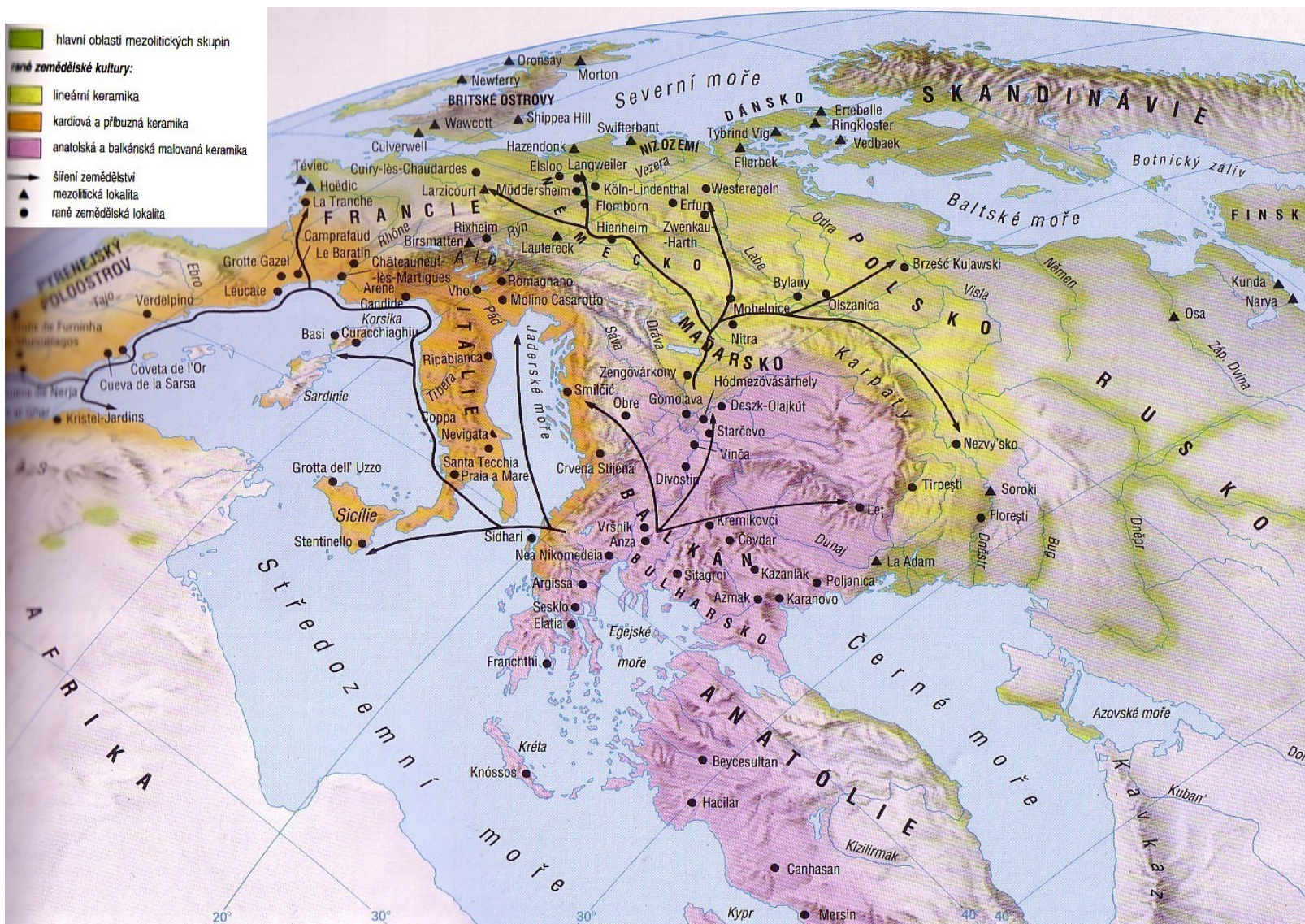


OP Vzdělávání  
pro konkurenceschopnost



INVESTICE  
DO ROZVOJE  
VZDĚLÁVÁNÍ

# Neolitizace/ Neolithisation



evropský  
sociální  
fond v ČR



EVROPSKÁ UNIE



MINISTERSTVO ŠKOLSTVÍ,  
MLÁDEŽE A TĚLOVÝCHOVY



OP Vzdělávání  
pro konkurenceschopnost



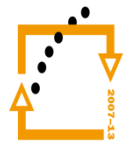
INVESTICE  
DO ROZVOJE  
VZDĚLÁVÁNÍ

# HLAVNÍ ZNAKY NEOLITU/ MAIN FEATURES OF NEOLITHIC

1. pěstování kulturních plodin a chov zvířat/ plant and animal husbandry
2. usedlejší způsob života/ more settled way of life
3. výroba keramických nádob/ pottery
4. výroba broušených a vrtaných kamenných nástrojů v masovém měřítku/ mass-produced polished and bored stone tools
5. rozmach textilnictví/ textiles
6. oteplení klimatu – vzrůst populace – „kolonizace“/ warmer climate – population growth – colonisation



MINISTERSTVO ŠKOLSTVÍ,  
MLÁDEŽE A TĚLOVÝCHOVY



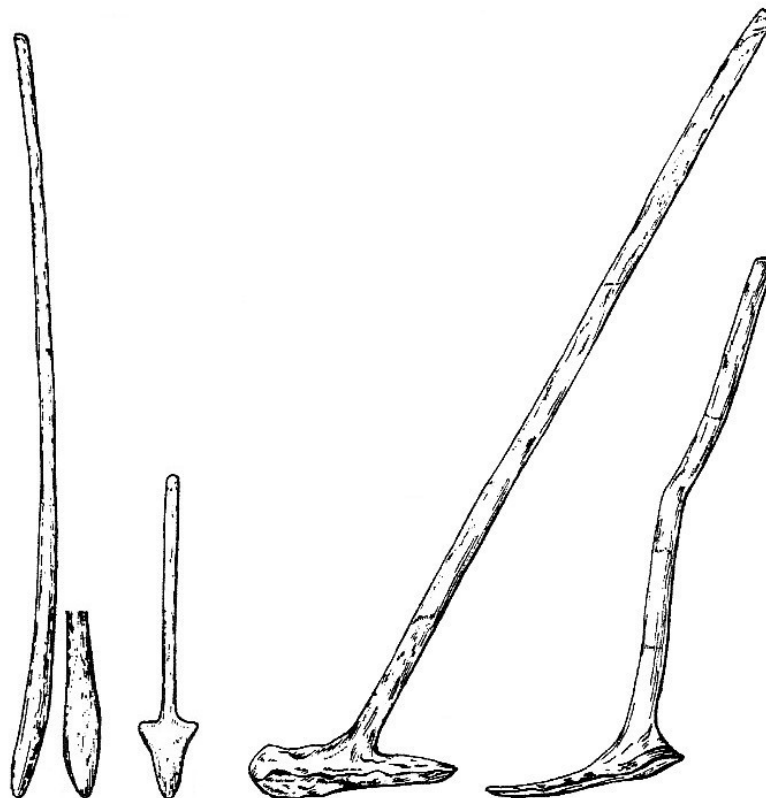
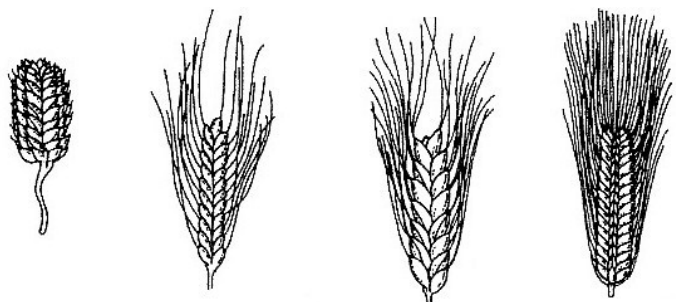
OP Vzdělávání  
pro konkurenceschopnost



INVESTICE  
DO ROZVOJE  
VZDĚLÁVÁNÍ

# ZEMĚDĚLSTVÍ/ AGRICULTURE

- **Zemědělské plodiny:**  
pšeničné monokultury,  
proso, ječmen, luštěniny/  
**Crops:** wheat, millet, barley,  
legume
- brázdící tyče, rádlo, kopáč/  
**cutting crooks, chisel,**  
**pronghoe**
- žací nože a srpy/ **reaping**  
**knives, sickles**
- zrnotěrky/ **grinding slabs**



esf  
evropský  
sociální  
fond v ČR



EVROPSKÁ UNIE



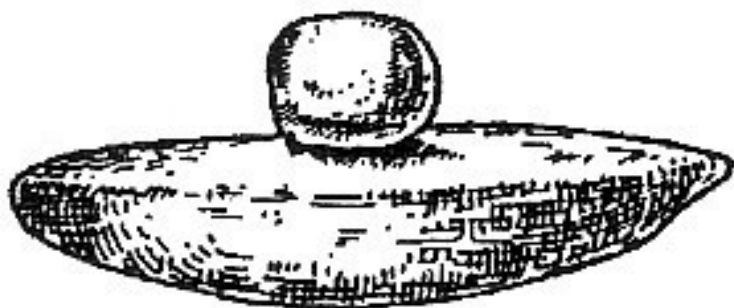
MINISTERSTVO ŠKOLSTVÍ,  
MLÁDEŽE A TĚLOVÝCHOVY



OP Vzdělávání  
pro konkurenceschopnost



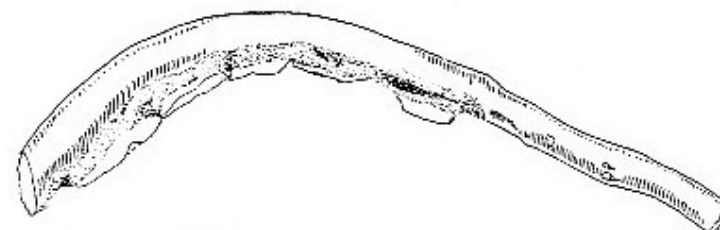
INVESTICE  
DO ROZVOJE  
VZDĚLÁVÁNÍ



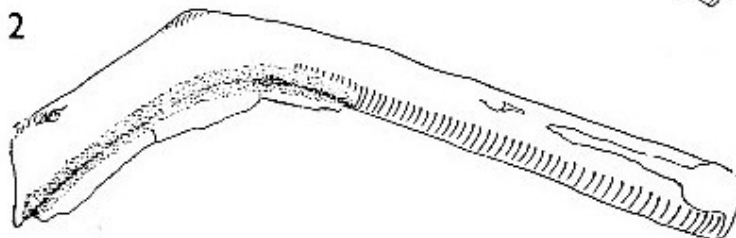
- zrnotěrka
- grinding slab
- srpy
- sickles



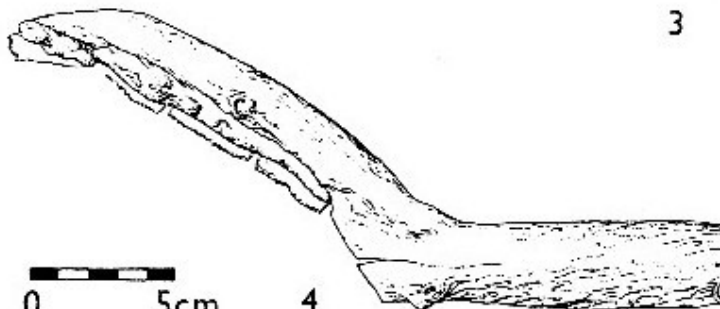
1



2



3



4



evropský  
sociální  
fond v ČR



EVROPSKÁ UNIE



MINISTERSTVO ŠKOLSTVÍ,  
MLÁDEŽE A TĚLOVÝCHOVY



OP Vzdělávání  
pro konkurenceschopnost



INVESTICE  
DO ROZVOJE  
VZDĚLÁVÁNÍ

# DOMESTIKACE/ DOMESTICATION

○ Vliv/ **Influence**: masitá potrava, mléko, textil, hospodářské objekty/ **meat, milk, textiles, buildings**

○ pes (již několik ras)/ **dogs (several breeds)**

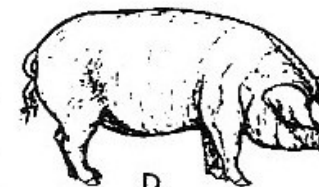
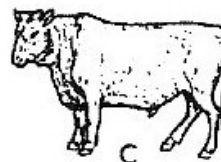
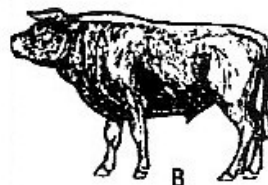
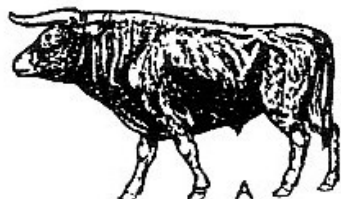
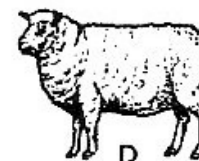
○ koza/ **goat**

○ ovce/ **fruit**

○ tur/ **bovine**

○ prase/ **pig**

○ kočka/ **cat**



evropský  
sociální  
fond v ČR



EVROPSKÁ UNIE



MINISTERSTVO ŠKOLSTVÍ,  
MLÁDEŽE A TĚLOVÝCHOVY



OP Vzdělávání  
pro konkurenceschopnost



INVESTICE  
DO ROZVOJE  
VZDĚLÁVÁNÍ

# Sídliště/ Settlement

## Starší neolit / Old Neolithic

### nížinná/ lowlands

- **opevněná/ fortified**

- Příkop/ moat

- Neckovitý/ washtub ditch

- vanovitý/ bath tub ditch

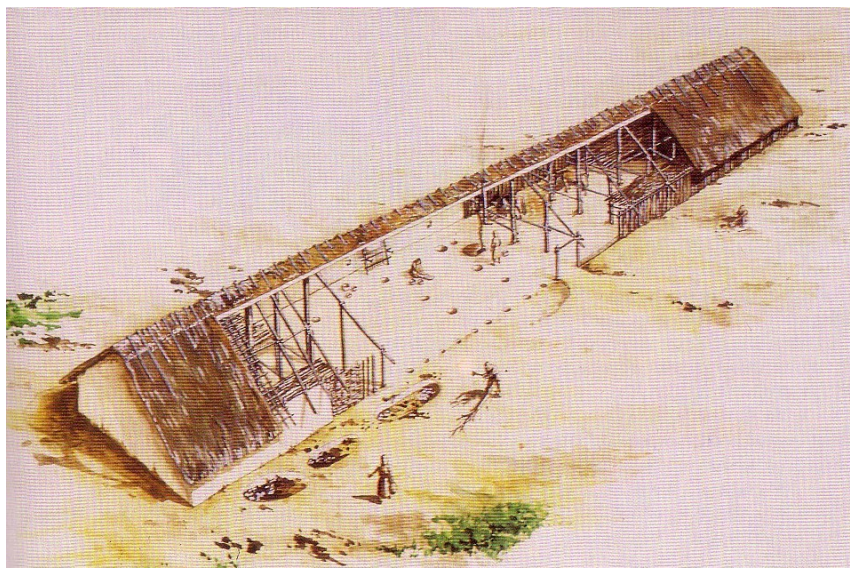
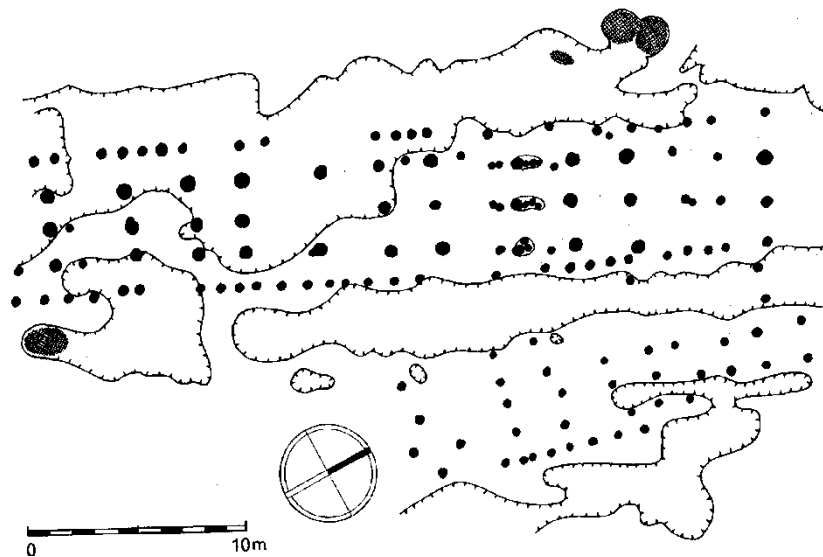
- **neopevněná/ not fortified**

### na sídlišti 3 – 5 výjimečně 10 domů/ 3 – 5, occasionally 10 houses in one settlement

### dům/ house: obvykle 5 řad kůlů (okraje – zhuštěně), orientace S – J nebo SZ – JV, 20 x 5 m – 40 x 9 m/ usually 5 rows of poles (thicker on sides), orientation North – South, or Northwest - Southeast

### pece/ oven: mimo dům (na Balkáně uvnitř domu)/ outside of the house, Balkans - inside

### studny/ wells



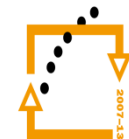
evropský  
sociální  
fond v ČR



EVROPSKÁ UNIE



MINISTERSTVO ŠKOLSTVÍ,  
MLÁDEŽE A TĚLOVÝCHOVY



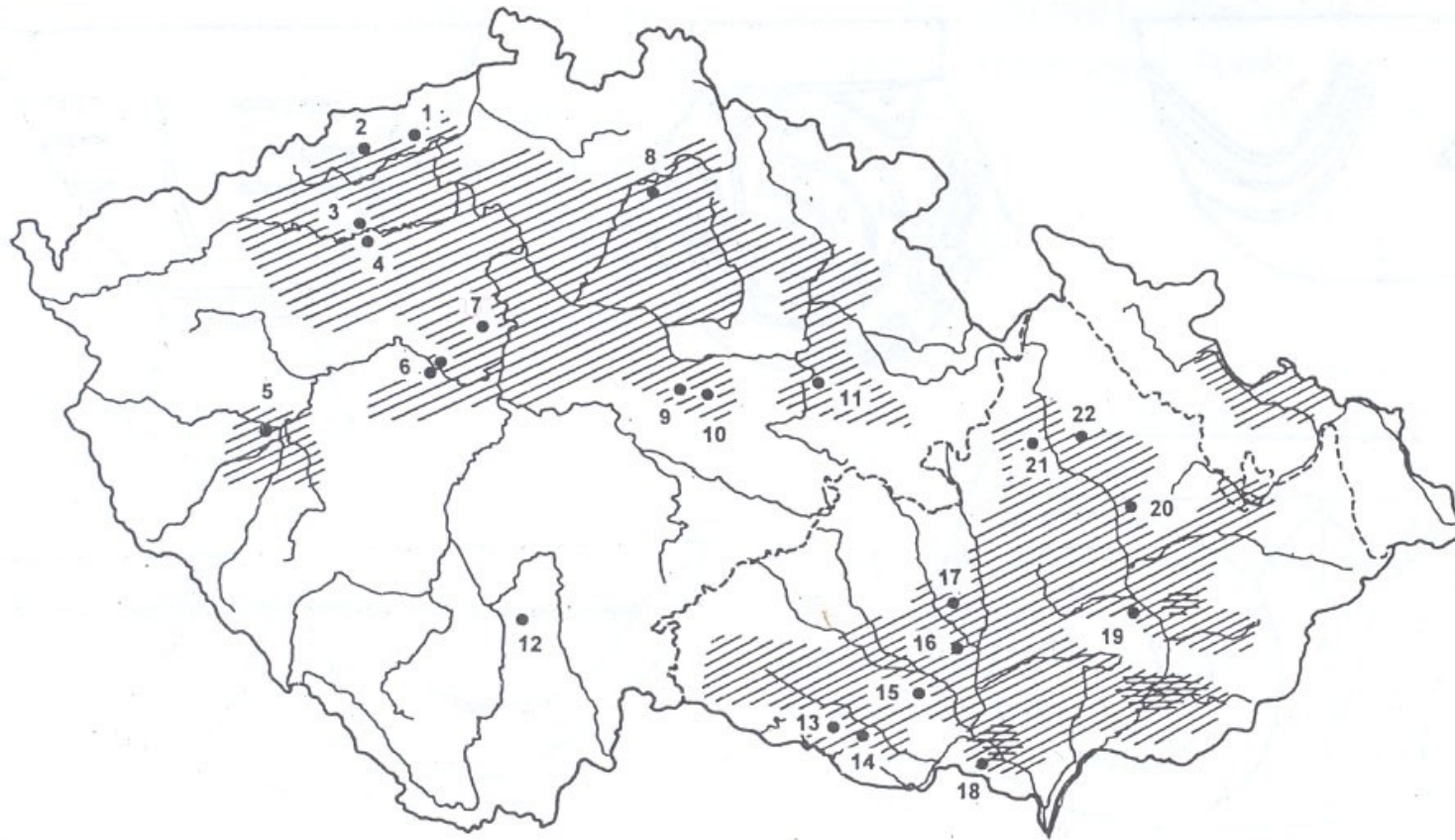
OP Vzdělávání  
pro konkurenceschopnost



INVESTICE  
DO ROZVOJE  
VZDĚLÁVÁNÍ



# Rozšíření LnK/ Linear pottery culture spread



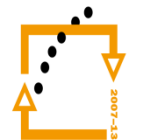
evropský  
sociální  
fond v ČR



EVROPSKÁ UNIE



MINISTERSTVO ŠKOLSTVÍ,  
MLÁDEŽE A TĚLOVÝCHOVY



OP Vzdělávání  
pro konkurenceschopnost

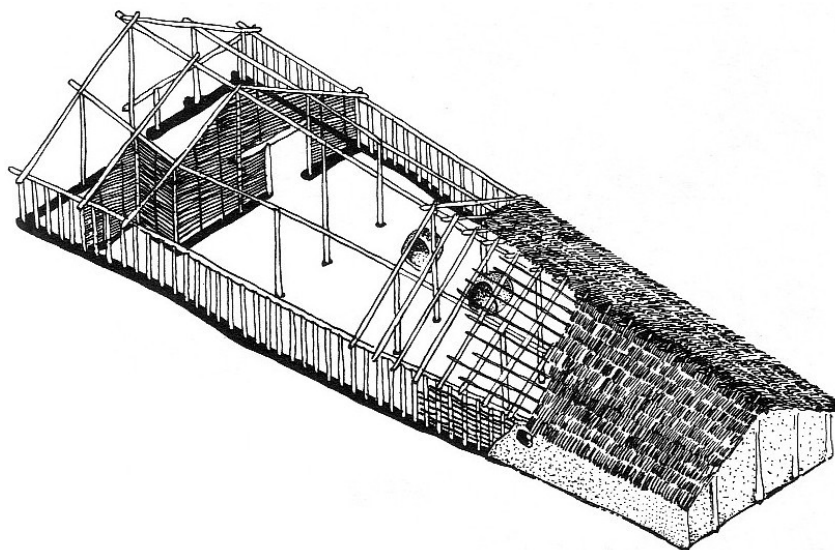
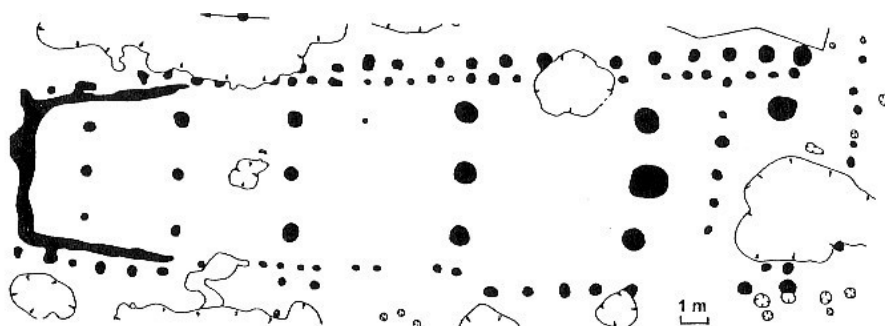


INVESTICE  
DO ROZVOJE  
VZDĚLÁVÁNÍ

# SÍDLIŠTĚ/ SETTLEMENT

## Střední neolit/ Middle Neolithic

- výšinná (již od staré LnK: šárecký stupeň, VK)/ highland (since old LPC, Šárka-type, stroked pottery)
- nížinná/ lowland
  - opevnění – palisáda/ fortification - palisade
- **dům/ house:** trapézový, na S straně žlab, menší rozměry/ trapezoid, Northern side – trench, smaller



evropský  
sociální  
fond v ČR



EVROPSKÁ UNIE



MINISTERSTVO ŠKOLSTVÍ,  
MLÁDEŽE A TĚLOVÝCHOVY



OP Vzdělávání  
pro konkurenceschopnost



INVESTICE  
DO ROZVOJE  
VZDĚLÁVÁNÍ

# Rozšíření VK/ Stroked Pottery Spread



evropský  
sociální  
fond v ČR



EVROPSKÁ UNIE



MINISTERSTVO ŠKOLSTVÍ,  
MLÁDEŽE A TĚLOVÝCHOVY



OP Vzdělávání  
pro konkurenceschopnost

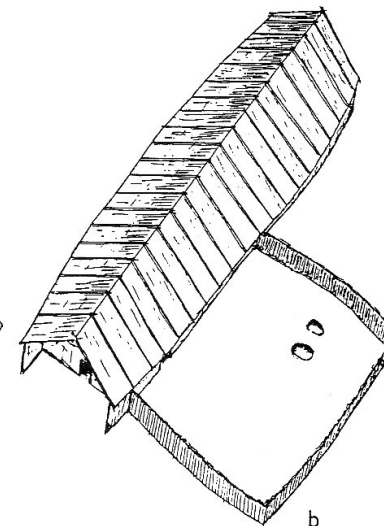
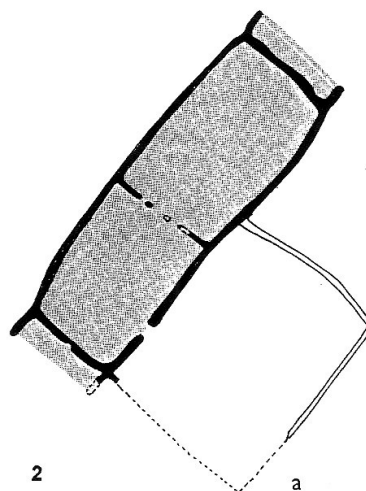
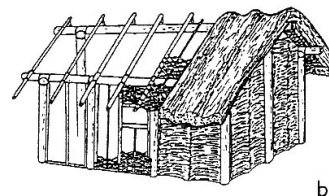
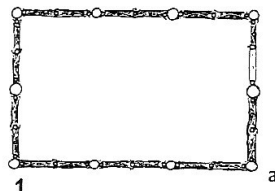
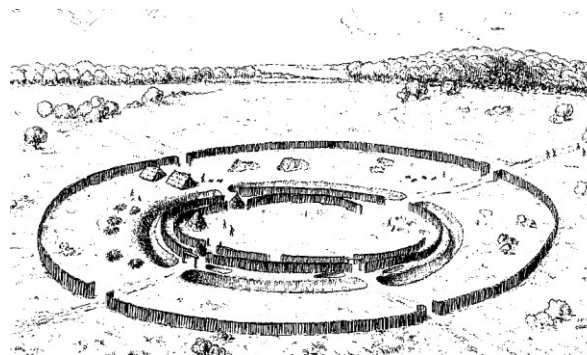


INVESTICE  
DO ROZVOJE  
VZDĚLÁVÁNÍ

# SÍDLIŠTĚ/ SETTLEMENT

## Mladší neolit/ Young Neolithic

- nížinná/ **lowland**
  - neopevňená/ **not fortified**
  - s rondelem (opevňené sociokultovní areály)/ **with roundel (fortified social-cultural grounds)**
- výšinná/ **highland**
  - opevňená (palisáda) **fortified palisade**
- dům (velká variabilita)/ **house (various types)**:
  - halové/ **halls** (Březno u Loun; 27 x 6 m)
  - menších rozměrů/ **smaller**
    - 3 x 4 nebo 5 x 3 m; 3 řady kůlů, prostřední řada nejmocnější, menší nadzemní i zahloubené/ **3 rows of poles, middle row strongest**
  - polozemnice **semi-sunken-floor house**



evropský  
sociální  
fond v ČR



EVROPSKÁ UNIE



MINISTERSTVO ŠKOLSTVÍ,  
MLÁDEŽE A TĚLOVÝCHOVY

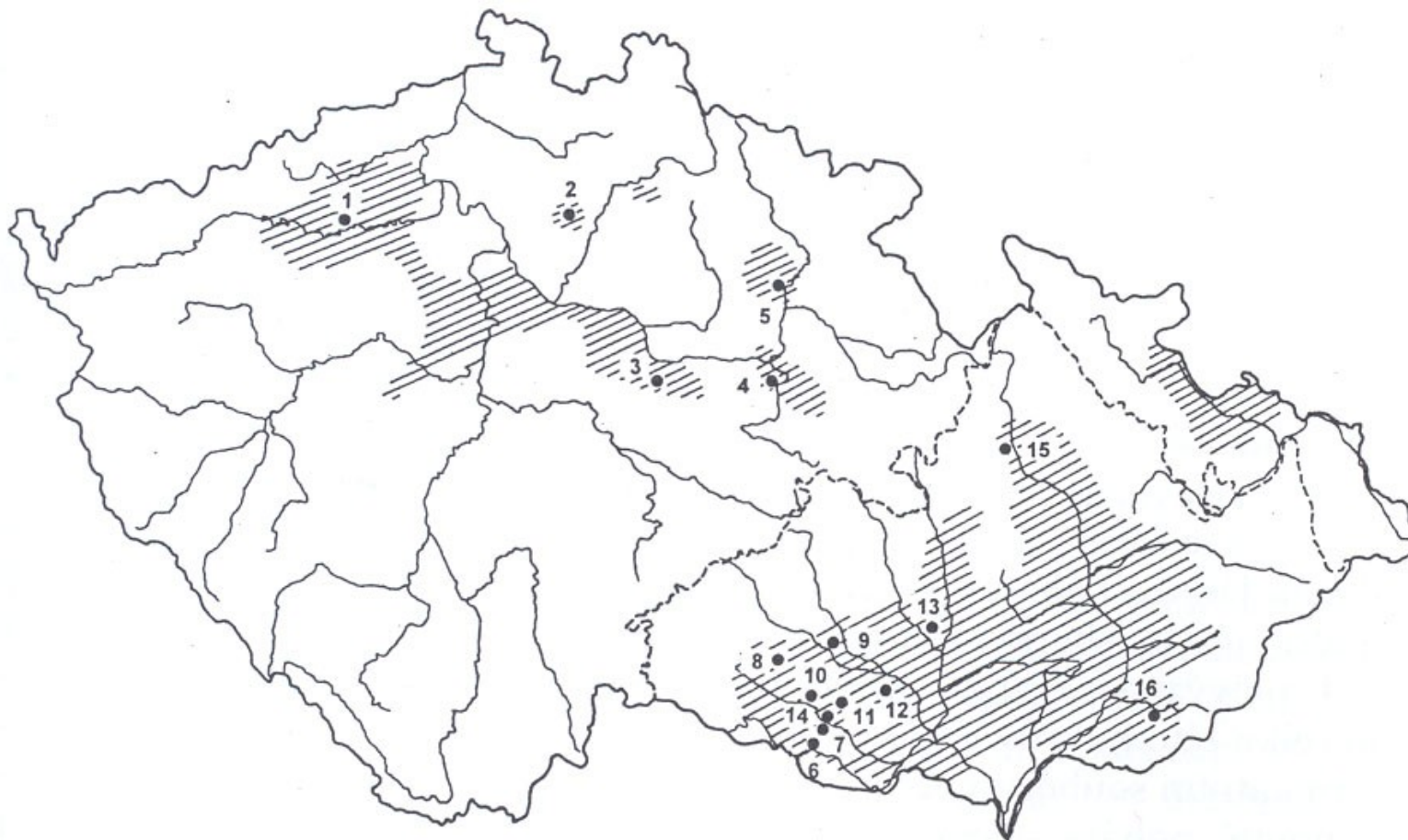


OP Vzdělávání  
pro konkurenceschopnost



INVESTICE  
DO ROZVOJE  
VZDĚLÁVÁNÍ

# Rozšíření MMK/ Moravian Painted Ware Culture spread



evropský  
sociální  
fond v ČR



EVROPSKÁ UNIE



MINISTERSTVO ŠKOLSTVÍ,  
MLÁDEŽE A TĚLOVÝCHOVY



OP Vzdělávání  
pro konkurenceschopnost

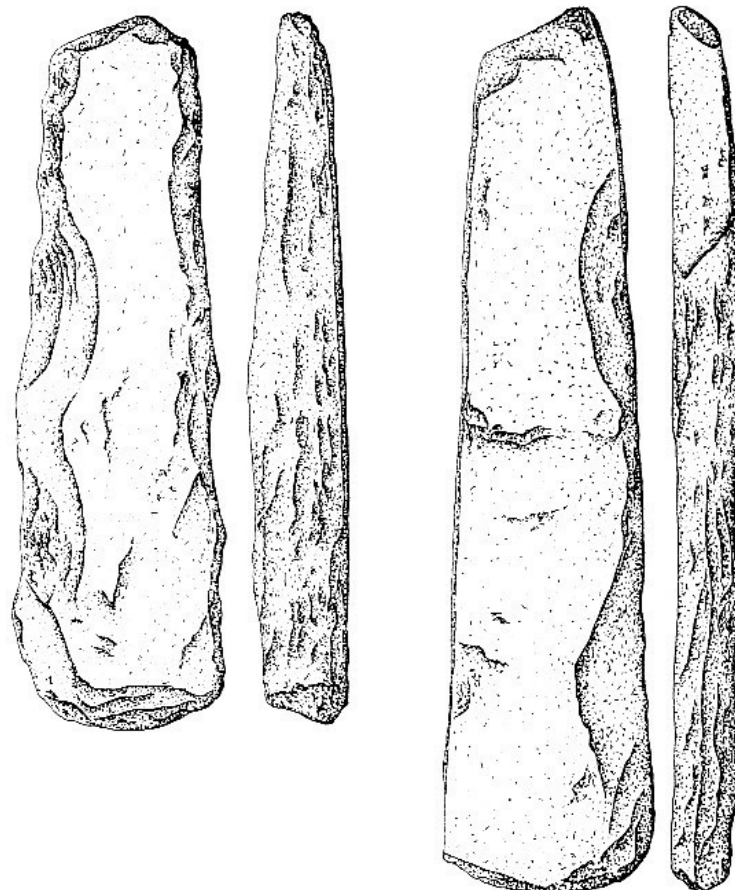
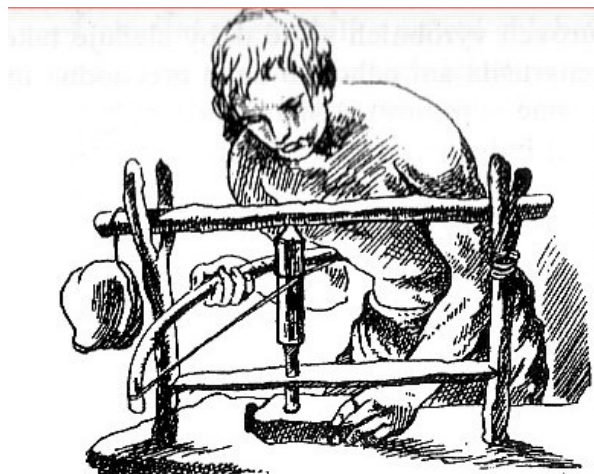


INVESTICE  
DO ROZVOJE  
VZDĚLÁVÁNÍ

# BROUŠENÁ INDUSTRIE/ POLISHED INDUSTRY

## Technologie výroby/ Technology

- vrtání/ boring
- broušení/ polishing
- hlazení/ smoothing
- štípání/ chipping



evropský  
sociální  
fond v ČR



EVROPSKÁ UNIE



MINISTERSTVO ŠKOLSTVÍ,  
MLÁDEŽE A TĚLOVÝCHOVY



OP Vzdělávání  
pro konkurenceschopnost



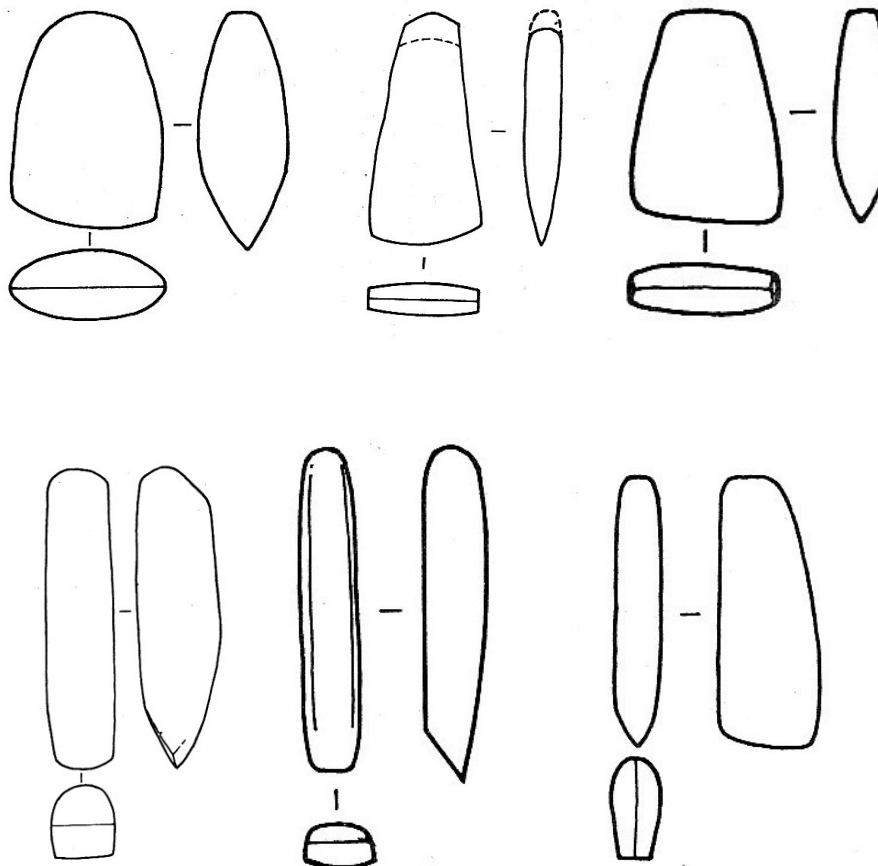
INVESTICE  
DO ROZVOJE  
VZDĚLÁVÁNÍ

# BI/ POLISHED INDUSTRY

## typologie/ typology

→ bez provrtu/ **without shaft-hole**

- sekery/ **axes**
  1. rubací/ **felling**
  2. štípací/ **splitting**
  3. plochá/ **flat**
  4. kopytovitá/ **shoe**
- klíny/ **wedges**
  - kopytovitý/ **shoe-adze**
  - dláto/ **burin**



evropský  
sociální  
fond v ČR



EVROPSKÁ UNIE



MINISTERSTVO ŠKOLSTVÍ,  
MLÁDEŽE A TĚLOVÝCHOVY



OP Vzdělávání  
pro konkurenceschopnost

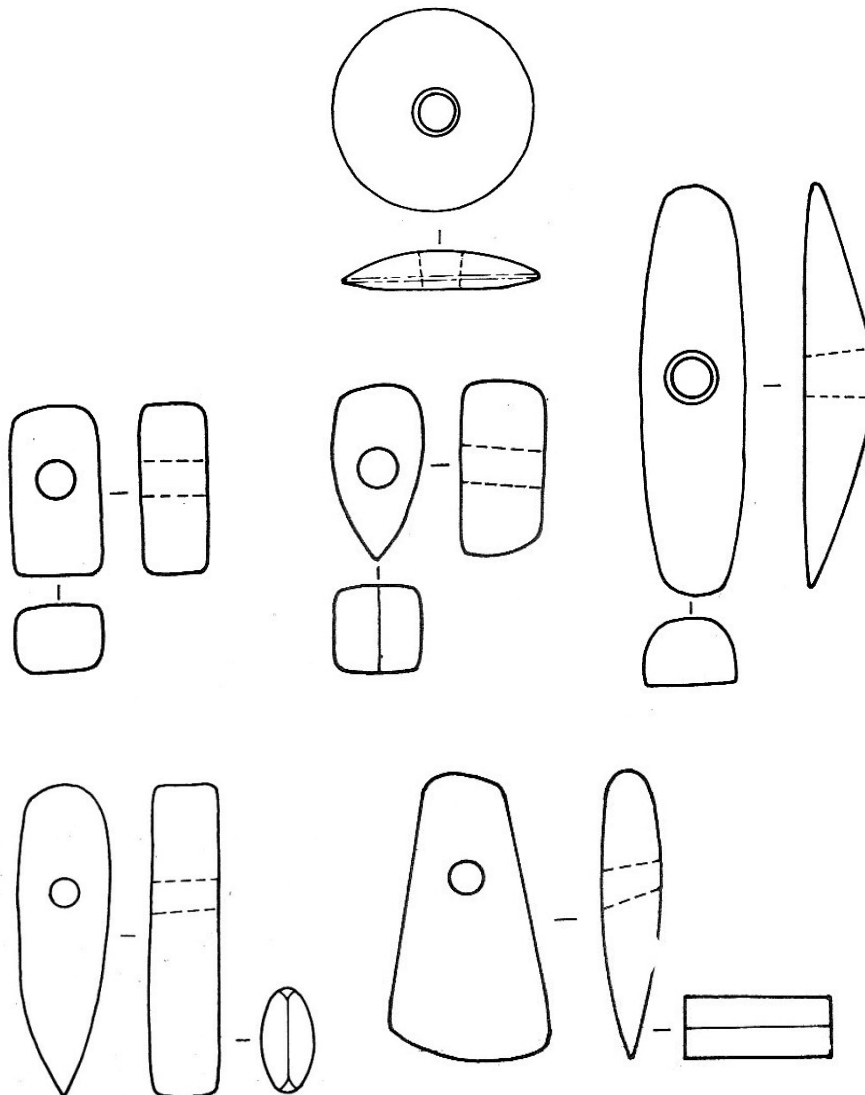


INVESTICE  
DO ROZVOJE  
VZDĚLÁVÁNÍ

# BI/ POLISHED INDUSTRY

## → s provrtem/ shaft-hole

- mlaty/ axe
  - a. Diskovitý/ disc
  - b. Dvojramenný/ two-ply
  - c. Kladivovitý/ hammer
- sekery/ axes
  - štípací/ splitting
- sekeromlaty/ battle-axes
  - 1. kopytovitý/ shoe-shaped
  - 2. motykovitý/ hoe-shaped



evropský  
sociální  
fond v ČR



EVROPSKÁ UNIE



MINISTERSTVO ŠKOLSTVÍ,  
MLÁDEŽE A TĚLOVÝCHOVY



OP Vzdělávání  
pro konkurenceschopnost



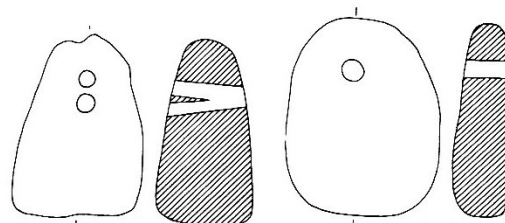
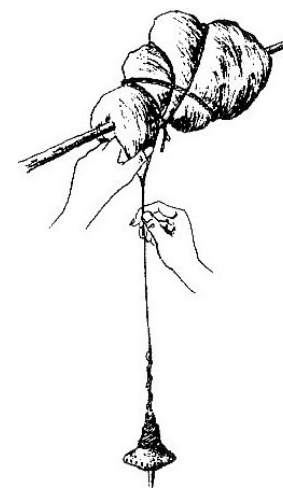
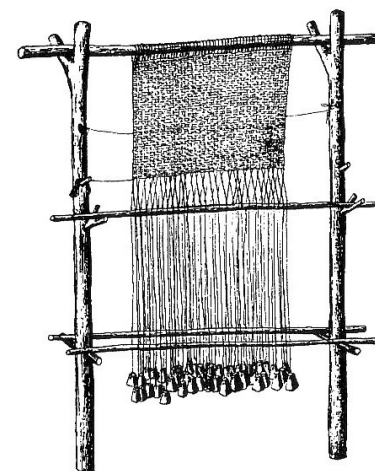
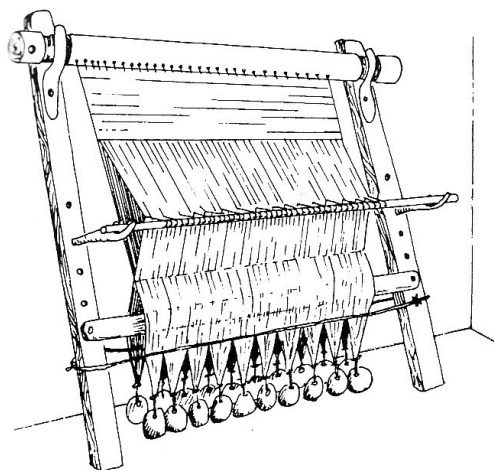
INVESTICE  
DO ROZVOJE  
VZDĚLÁVÁNÍ



# TEXTIL/ TEXTILES

## Výroba/ Production

- suroviny/ materials
- přesleny/ spindle whorls
- tkalcovský stav/ loom
- závaží/ loom weight
- dochované zbytky tkanin a jejich vazby (studna v Mohelnici) nebo dochované otisky (Luleč – keprová vazba)/ some weaves preserved (well in Mohelnice) or preserved prints (twill in Luleč)
- pozůstatky v objektech – Diváky, Hrdlovka/ some preserved inside



evropský  
sociální  
fond v ČR



EVROPSKÁ UNIE



MINISTERSTVO ŠKOLSTVÍ,  
MLÁDEŽE A TĚLOVÝCHOVY

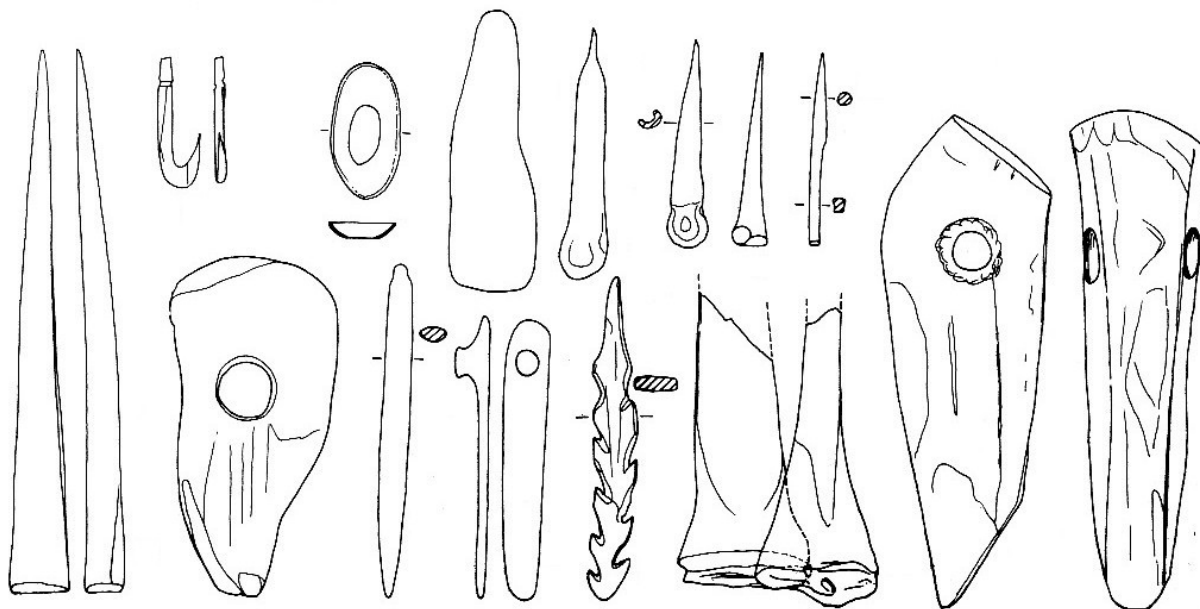


OP Vzdělávání  
pro konkurenceschopnost



INVESTICE  
DO ROZVOJE  
VZDĚLÁVÁNÍ

# KPI/ BONE AND ANTLER INDUSTRY



- šídlo/ awl
- hrot/ point
- harpuna/ harpoon
- udička/ fish-hood
- parohové palice/ antler mace
- stěrka/ spatula



evropský  
sociální  
fond v ČR



EVROPSKÁ UNIE



MINISTERSTVO ŠKOLSTVÍ,  
MLÁDEŽE A TĚLOVÝCHOVY



OP Vzdělávání  
pro konkurenceschopnost



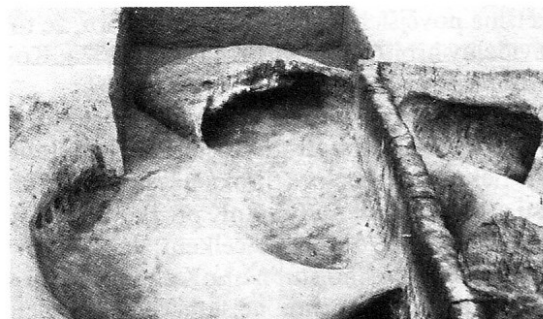
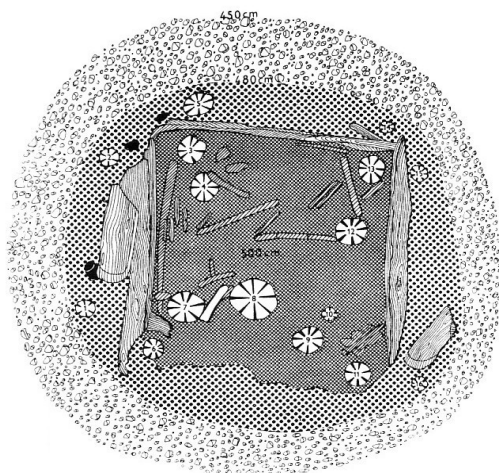
INVESTICE  
DO ROZVOJE  
VZDĚLÁVÁNÍ

# STARÝ NEOLIT/ OLD NEOLITHIC

## Lineární keramika (LNK)/ Linear Pottery

### ☺ lokality/ sites

- ❖ Vedrovice, Těšetice-Kyjovice, Mohelnice, Brno



evropský  
sociální  
fond v ČR



EVROPSKÁ UNIE



MINISTERSTVO ŠKOLSTVÍ,  
MLÁDEŽE A TĚLOVÝCHOVY



OP Vzdělávání  
pro konkurenceschopnost

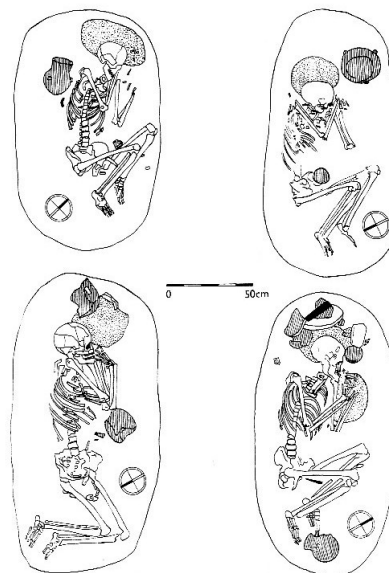


INVESTICE  
DO ROZVOJE  
VZDĚLÁVÁNÍ

# STARÝ NEOLIT/ OLD NEOLITHIC

## ☺ pohřební ritus/ burial

- ❖ Kostrový, ojedinele birituální (Kralice na Hané)/ **inhumation**, sometimes biritual (both inhumation and cremation)
- ❖ ojedinele hroby/ **single graves**
- ❖ pohřebišť/ **burial grounds**: Vedrovica – Široká u lesa, Nitra, Mlynárce



evropský  
sociální  
fond v ČR



EVROPSKÁ UNIE



MINISTERSTVO ŠKOLSTVÍ,  
MLÁDEŽE A TĚLOVÝCHOVY



OP Vzdělávání  
pro konkurenceschopnost

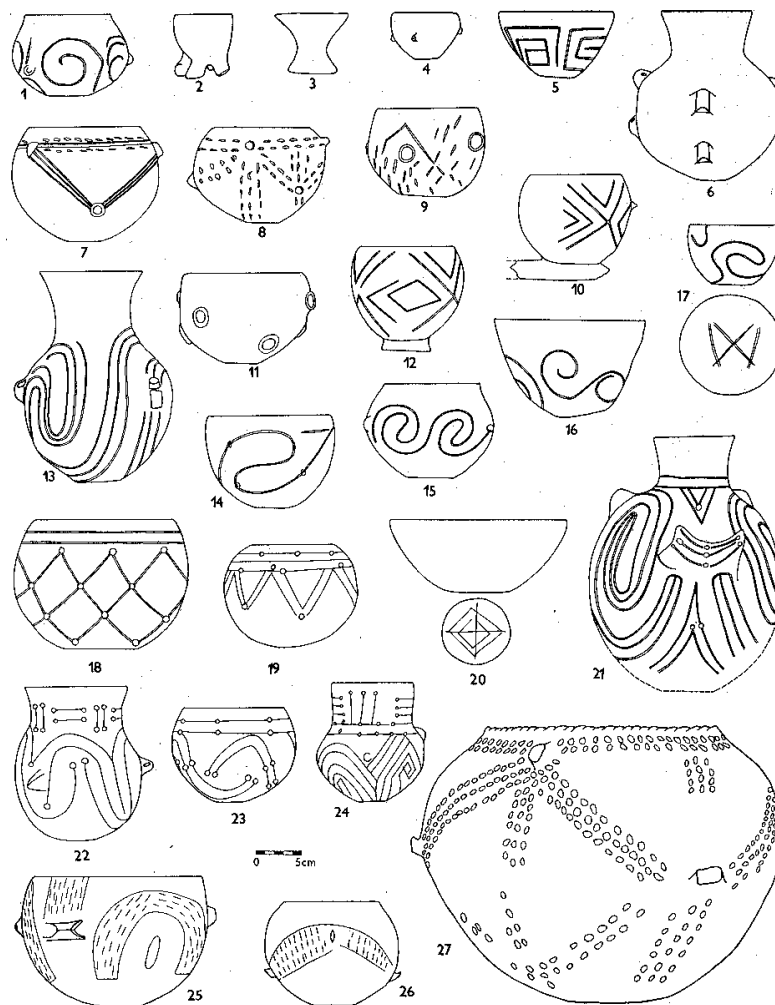


INVESTICE  
DO ROZVOJE  
VZDĚLÁVÁNÍ

# STARÝ NEOLIT/ OLD NEOLITHIC

## ☺ Keramika LnK/ Linear Pottery

- kulovité a polokulovité tvary, láhve, putny, misky/  
spherical and semi-spherical shapes, bottles, buckets, bowl
- výzdoba/ **embellishment** –  
rytá/ **engraved**: přímé linie  
nebo spirály, A motiv,  
notová značka/ **straight  
lines or spirals, note sign,  
A motive**



evropský  
sociální  
fond v ČR



EVROPSKÁ UNIE



MINISTERSTVO ŠKOLSTVÍ,  
MLÁDEŽE A TĚLOVÝCHOVY



OP Vzdělávání  
pro konkurenceschopnost



INVESTICE  
DO ROZVOJE  
VZDĚLÁVÁNÍ



evropský  
sociální  
fond v ČR



EVROPSKÁ UNIE



MINISTERSTVO ŠKOLSTVÍ,  
MLÁDEŽE A TĚLOVÝCHOVY



OP Vzdělávání  
pro konkurenceschopnost

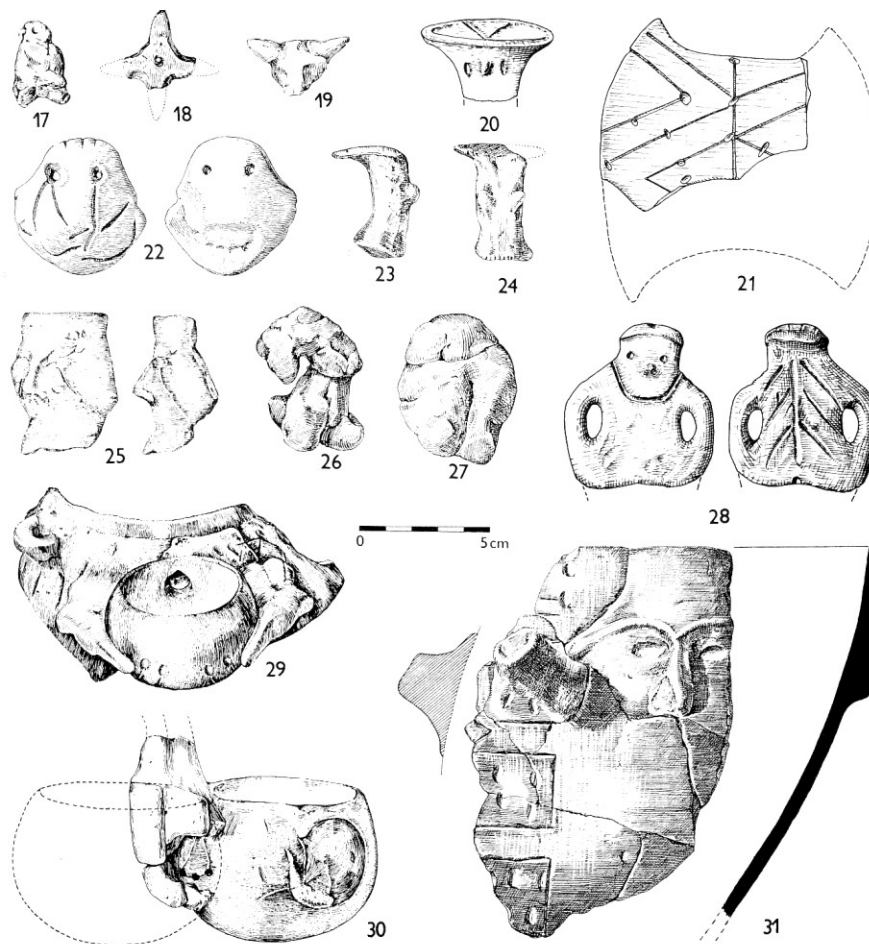


INVESTICE  
DO ROZVOJE  
VZDĚLÁVÁNÍ

# STARÝ NEOLIT/ OLD NEOLITHIC

## • kultovní předměty/ **cultic items**

- závěšky, figurky/  
**pendants, statuettes**
- antropomorfní nádoby –  
Blatné SK, Suchdol/  
**anthropomorphic vessels**
- zoomorfní nádoby/  
**zoomorphic vessels** –  
Bíňa
- rytiny na keramice – žáby,  
labrys, lidé/ **engravings or  
pottery – frogs, labrys,  
humans**



evropský  
sociální  
fond v ČR



EVROPSKÁ UNIE



MINISTERSTVO ŠKOLSTVÍ,  
MLÁDEŽE A TĚLOVÝCHOVY



OP Vzdělávání  
pro konkurenceschopnost



INVESTICE  
DO ROZVOJE  
VZDĚLÁVÁNÍ

# STARÝ NEOLIT/ OLD NEOLITHIC

- ☉ BI (dřevařské nářadí, zbraně; depoty)/ Polished industry (wood processing, weapons, hoard):

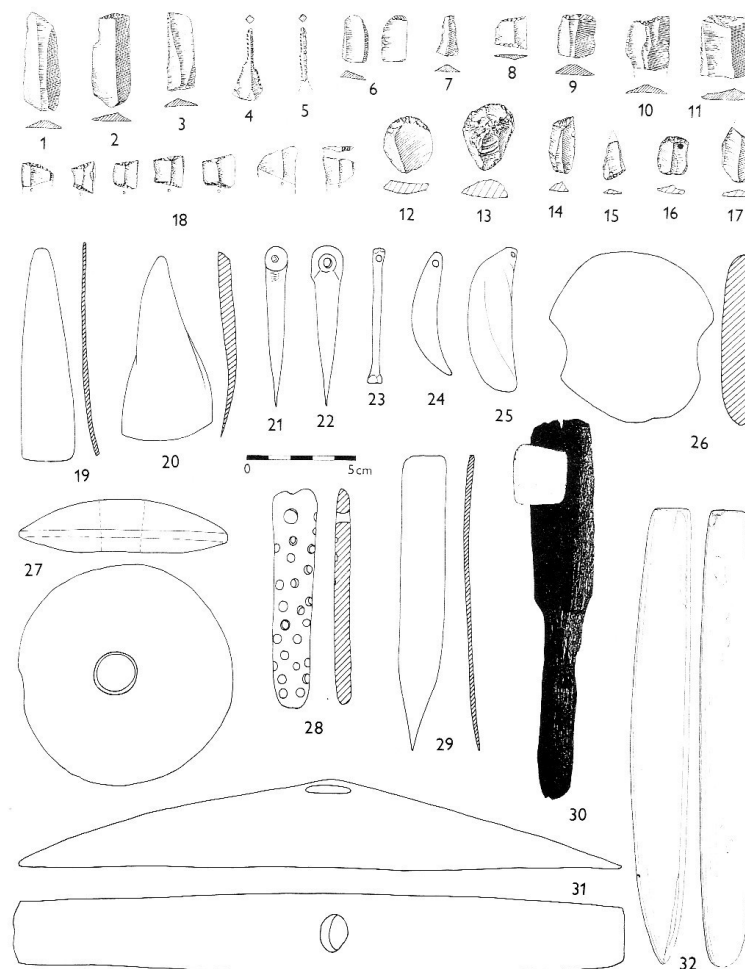
- kopytovité klíny/ shoe-adzes
- mlaty – diskovitý, dvojramenný, kopytovitý/ axes – disc, double, shoe-shaped
- sekery – plochá/ axe
- brousek/ abrader
- zrnětky/ grinding slabs

- ☉ ŠI/ Chl:

- vrtáčky/ borers
- srpové čepele/ sickle blades
- šipky/ darts

- ☉ KPI:

- hladidla/ smoothers
- hroty/ points
- šídla/ awl
- lopatičky/ small shovels



evropský  
sociální  
fond v ČR



EVROPSKÁ UNIE



MINISTERSTVO ŠKOLSTVÍ,  
MLÁDEŽE A TĚLOVÝCHOVY



OP Vzdělávání  
pro konkurenceschopnost



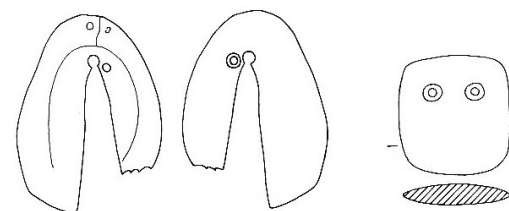
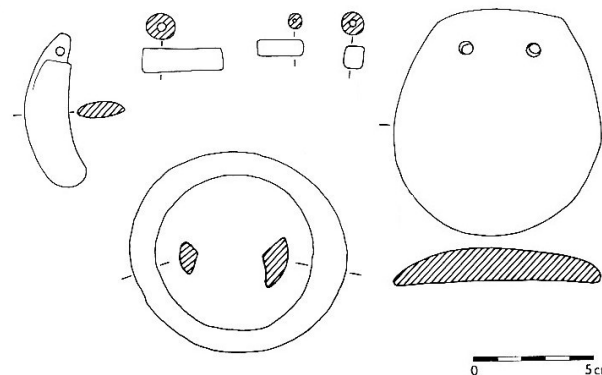
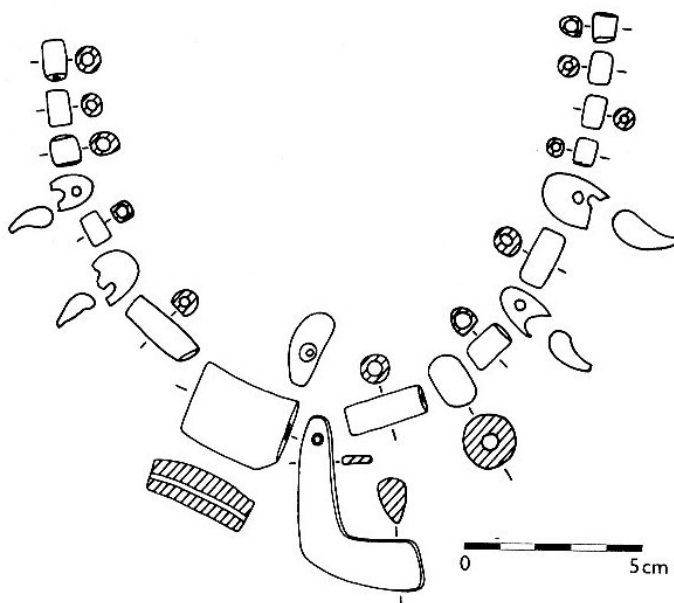
INVESTICE  
DO ROZVOJE  
VZDĚLÁVÁNÍ



# STARÝ NEOLIT/ OLD NEOLITHIC

## • šperk/ jewellery

- ulity, lastury/ gastropod or bivalve shells - spondyl, kardium, dentalium
- kostěný/ bone – destičky - plates



evropský  
sociální  
fond v ČR



EVROPSKÁ UNIE



MINISTERSTVO ŠKOLSTVÍ,  
MLÁDEŽE A TĚLOVÝCHOVY



OP Vzdělávání  
pro konkurenceschopnost

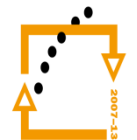


INVESTICE  
DO ROZVOJE  
VZDĚLÁVÁNÍ

# STARÝ NEOLIT/ OLD NEOLITHIC



MINISTERSTVO ŠKOLSTVÍ,  
MLÁDEŽE A TĚLOVÝCHOVY



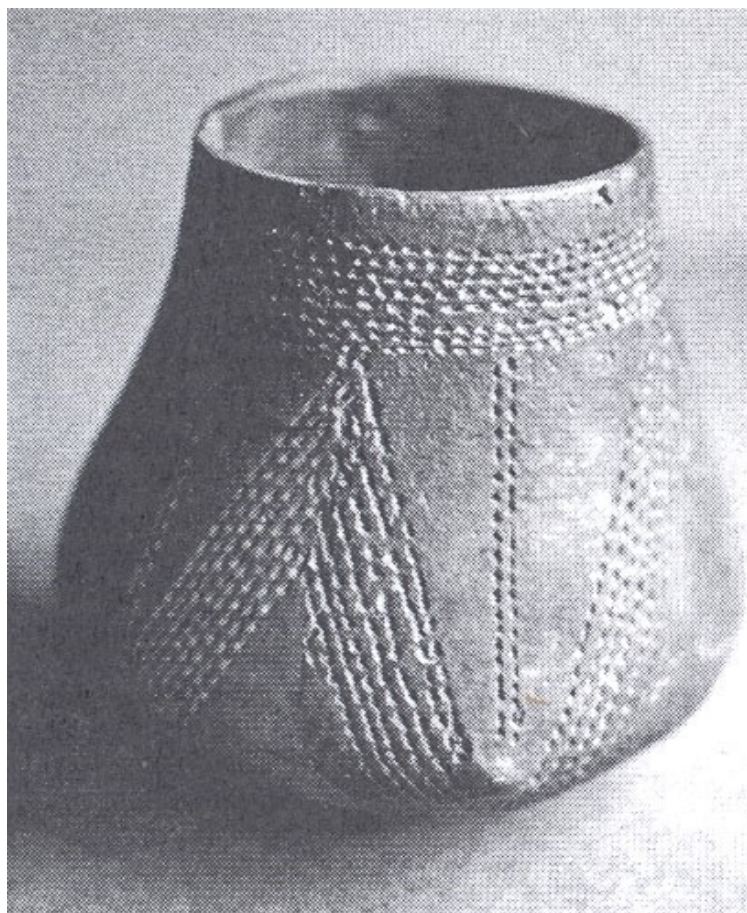
OP Vzdělávání  
pro konkurenceschopnost



INVESTICE  
DO ROZVOJE  
VZDĚLÁVÁNÍ

# STŘEDNÍ NEOLIT/ MIDDLE NEOLITHIC

- lokality/ sites
  - Pavlov, Slavonín, Ardovo, Domica
- sídliště/ settlements
  - opevněná/ fortified
  - domy – dlouhé, trapezoidní/ houses – long, trapezoid
- pohřebiště/ burial-grounds
  - Praha-Bubeneč, Miskovice u Bylan (**VK/ Stroked P.**)
- industrie – příliv surovin ze západu/ industry – imported materials from West
- figurální a zoomorfní plastika/ figural and zoomorphic statues



evropský  
sociální  
fond v ČR



EVROPSKÁ UNIE



MINISTERSTVO ŠKOLSTVÍ,  
MLÁDEŽE A TĚLOVÝCHOVY



OP Vzdělávání  
pro konkurenceschopnost

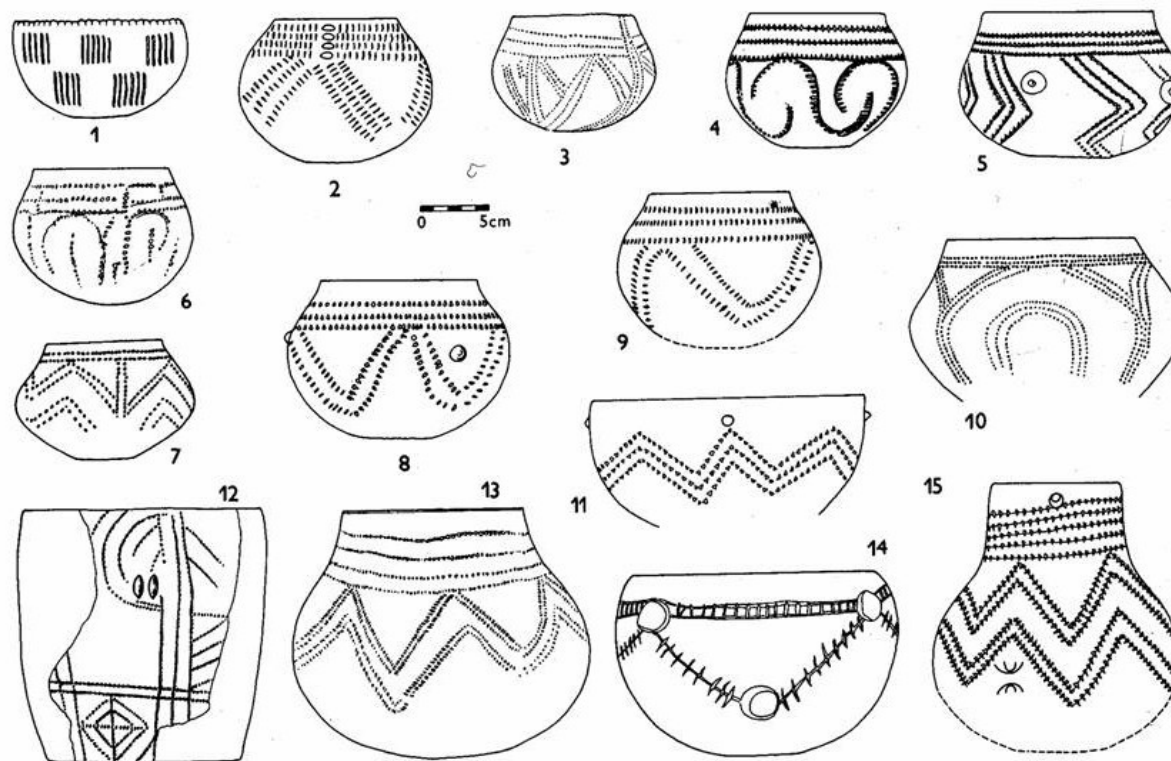


INVESTICE  
DO ROZVOJE  
VZDĚLÁVÁNÍ

# ŠÁRECKÝ STUPEŇ LNK/ LPC ŠÁRKA-TYPE

## o výzdoba/ embellishments:

- jednoduchý trojúhelníkový vpich nebo vpich na linii/ **easy triangular strokes or lined strokes**
- černé tuhové malování/ **black graphite painting**



evropský  
sociální  
fond v ČR



EVROPSKÁ UNIE



MINISTERSTVO ŠKOLSTVÍ,  
MLÁDEŽE A TĚLOVÝCHOVY



OP Vzdělávání  
pro konkurenceschopnost

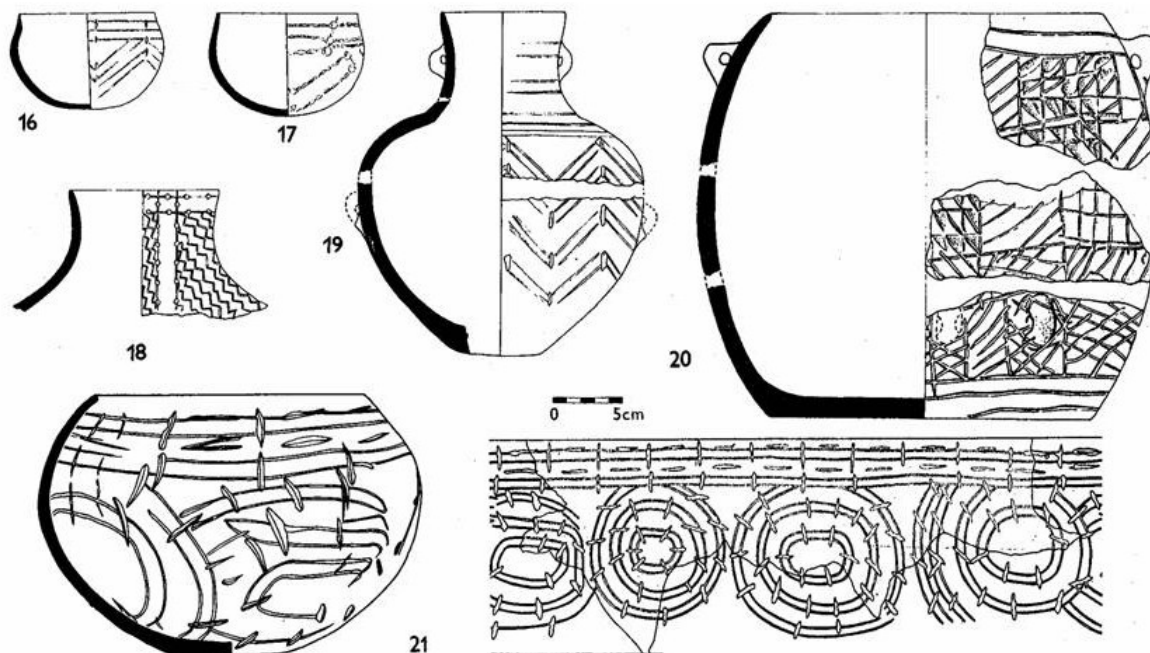
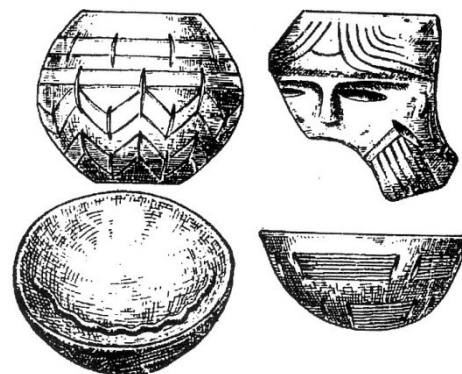


INVESTICE  
DO ROZVOJE  
VZDĚLÁVÁNÍ

# Želiezovská/ Želiezovce culture

## ○ výzdoba/ embellishments:

- dvojice, trojice linií – přeseknutí/  
double or triple lines/ slashes
- malování: červená, ale i žlutá a bílá/  
painting: red, yellow, white
- leštěné pásy/ polished stretches



evropský  
sociální  
fond v ČR



EVROPSKÁ UNIE



MINISTERSTVO ŠKOLSTVÍ,  
MLÁDEŽE A TĚLOVÝCHOVY



OP Vzdělávání  
pro konkurenceschopnost



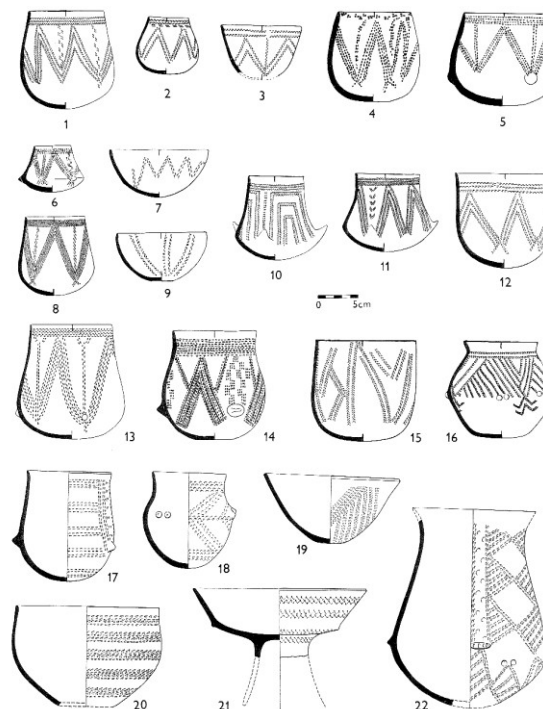
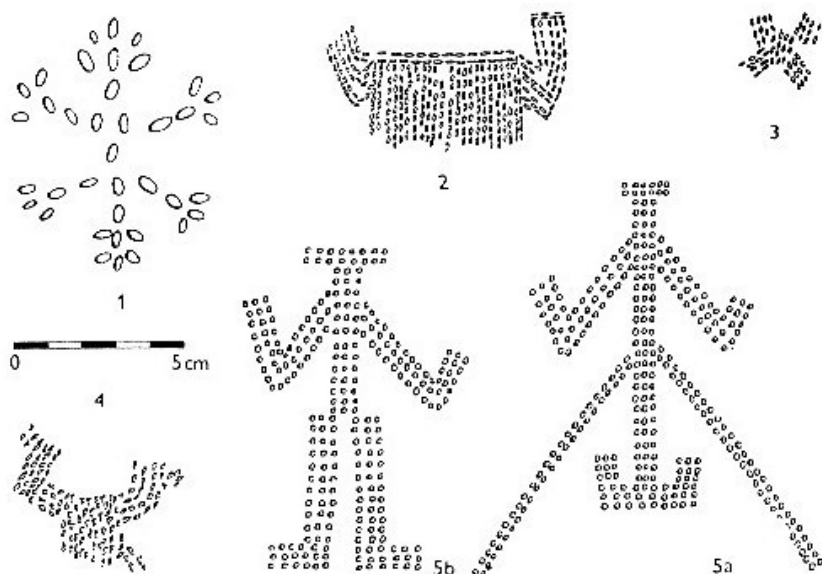
INVESTICE  
DO ROZVOJE  
VZDĚLÁVÁNÍ

# Vypíchaná/ Stroked Pottery

- hruškovité, lahvovitě, vakovité a kotlovité tvary; misky a pohárky/ shapes: pear, bottle, bag, kettle; bowles and beakers

## ○ Výzdoba/ embellishments:

- vypíchávání kolky/ stroked by stamps
- krokvice, žáby/ chevrons, frogs



evropský  
sociální  
fond v ČR



EVROPSKÁ UNIE



MINISTERSTVO ŠKOLSTVÍ,  
MLÁDEŽE A TĚLOVÝCHOVY



OP Vzdělávání  
pro konkurenceschopnost



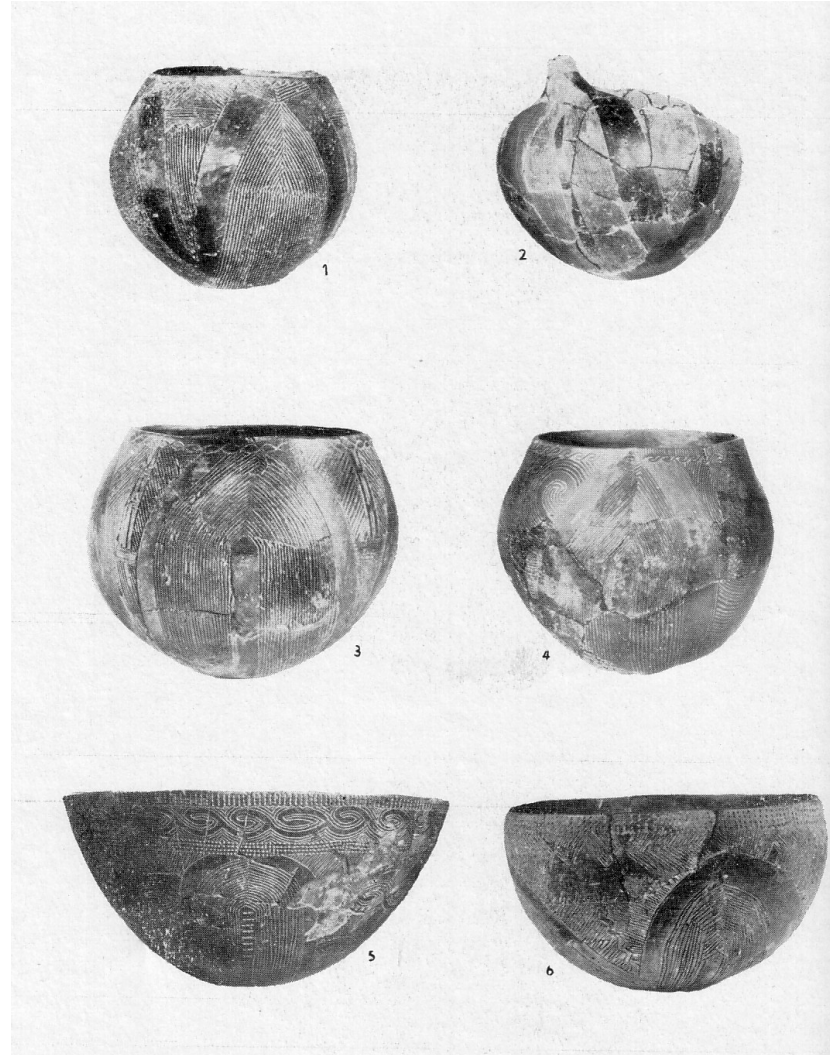
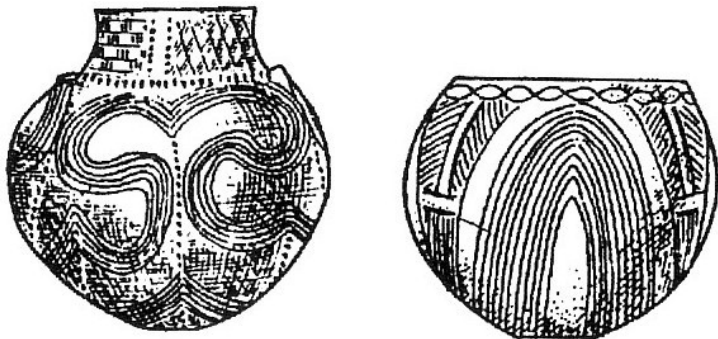
INVESTICE  
DO ROZVOJE  
VZDĚLÁVÁNÍ

# Bukovohorská kultura/ Bükk culture

- tenkostěnná/ **thin-walled**
- tvary: kulovité/ **sphere-shaped**

○ **výzdoba/ embellishment:** husté ryté hřebenové vzory - lomené oblouky/ **thickly engraved comb patterns, lancet arches**

- nejprve hrubým hřebenem, později jemné lomené oblouky/ **at first rough, later fine lancet arches**



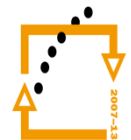
evropský  
sociální  
fond v ČR



EVROPSKÁ UNIE



MINISTERSTVO ŠKOLSTVÍ,  
MLÁDEŽE A TĚLOVÝCHOVY



OP Vzdělávání  
pro konkurenceschopnost

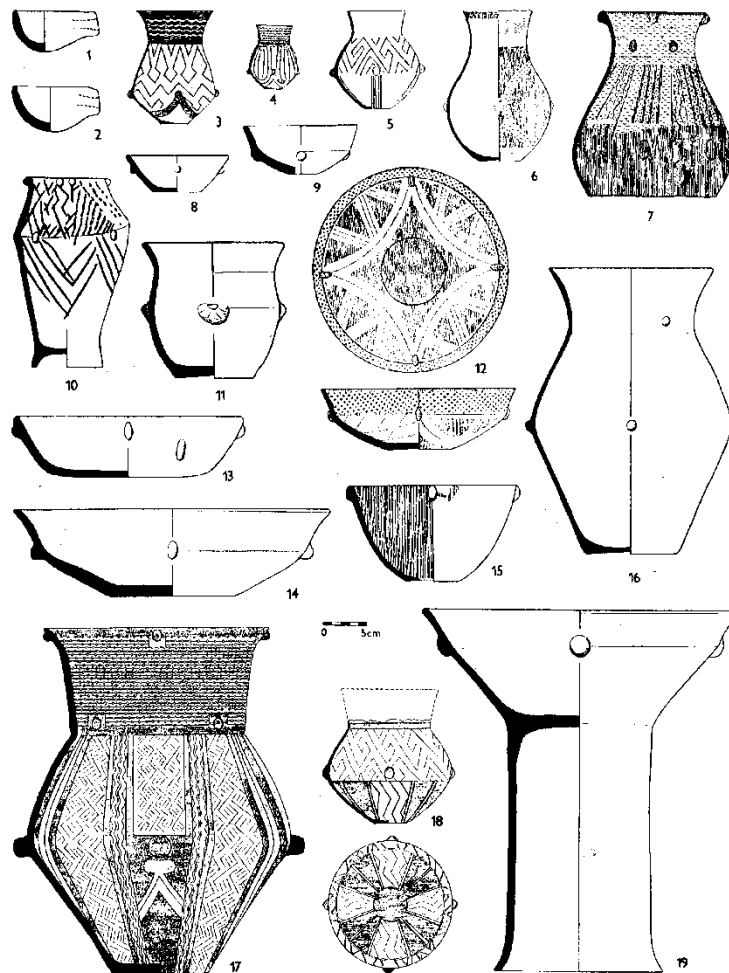


INVESTICE  
DO ROZVOJE  
VZDĚLÁVÁNÍ

# MLADÝ NEOLIT/ YOUNG NEOLITHIC

## starší stupeň MMK/ older Lengyel culture

- o otevřená sídliště/ open settlements
  - Střelice, Těšetice-Kyjovice
- o opevněná sídliště/ fortified settlements
- o domy/ houses
- o rondely/ roundels
- o pohřby/ burials
  - u nás bez pohřebišť – jen hroby [biritualita – převaha kostrového]/ in our area without burial sites, only graves (biritual, but prevalence of inhumation)
- o keramika/ pottery
  - vázy, hrnce, naběračky, pohárky/ vases, pots, ladles, beakers
  - jemně ryté, polychromní malba (červenožlutá)/ finely engraved, polychromic painting (red and yellow)



evropský  
sociální  
fond v ČR



EVROPSKÁ UNIE



MINISTERSTVO ŠKOLSTVÍ,  
MLÁDEŽE A TĚLOVÝCHOVY



OP Vzdělávání  
pro konkurenceschopnost



INVESTICE  
DO ROZVOJE  
VZDĚLÁVÁNÍ



# MLADÝ NEOLIT/ YOUNG NEOLITHIC

## mladší stupeň MMK/ younger Lengyel

### Sídliště/ settlements:

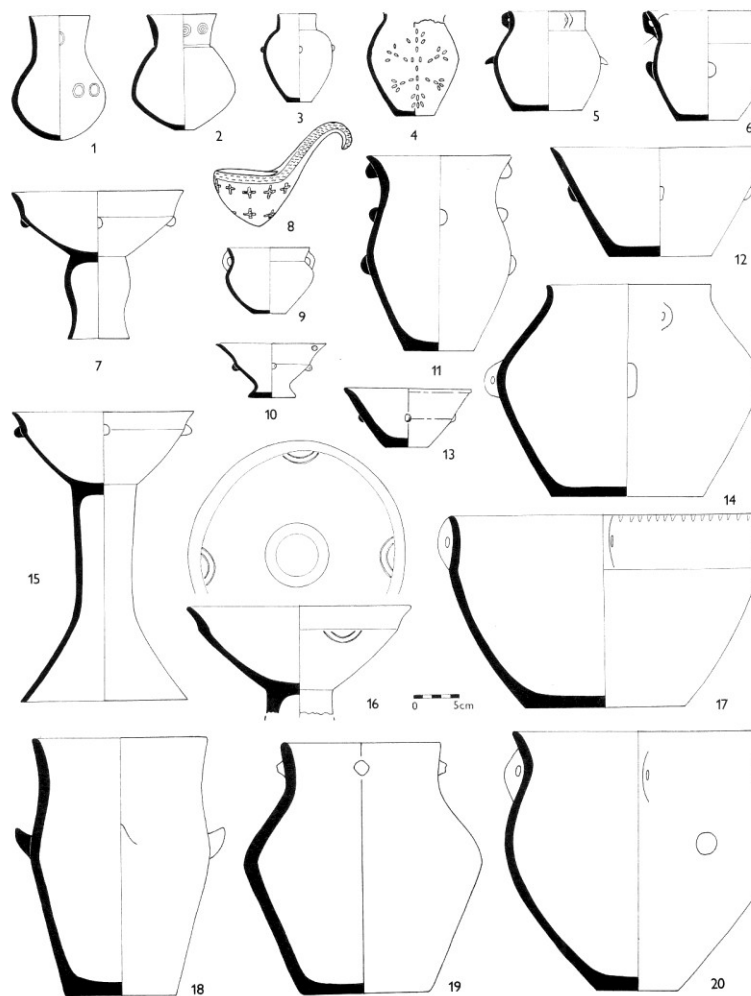
- neopevněná/ **non-fortified** Ctidružice, Lesůňky
- ohrazená a opevněná příkopem/ **fortified with moat**
  - Seloutky u Prostějova
- výšinná/ **highland**
  - Hradisko u Kramolína, Staré Zámky u Jevišovic

### Rondely/ roundels:

- ojediněle/ **seldom**

### Pohřby/ burials

- neznáme pohřebiště/ **we do not know of burial grounds**
- objevují se žárové hroby/ **cremation pits**
- druhotně manipulováno s mrtvými/ **secondary handling of dead**
- hromadné pohřby (Džbánice)/ **common graves**
- **keramika/ pottery**
  - červenobílé malování; červeně a černě malovaná/ **red-and-white, red, black painting**,
  - nepravá/false terra sigillata a terra nigra



evropský  
sociální  
fond v ČR



EVROPSKÁ UNIE



MINISTERSTVO ŠKOLSTVÍ,  
MLÁDEŽE A TĚLOVÝCHOVY



OP Vzdělávání  
pro konkurenceschopnost



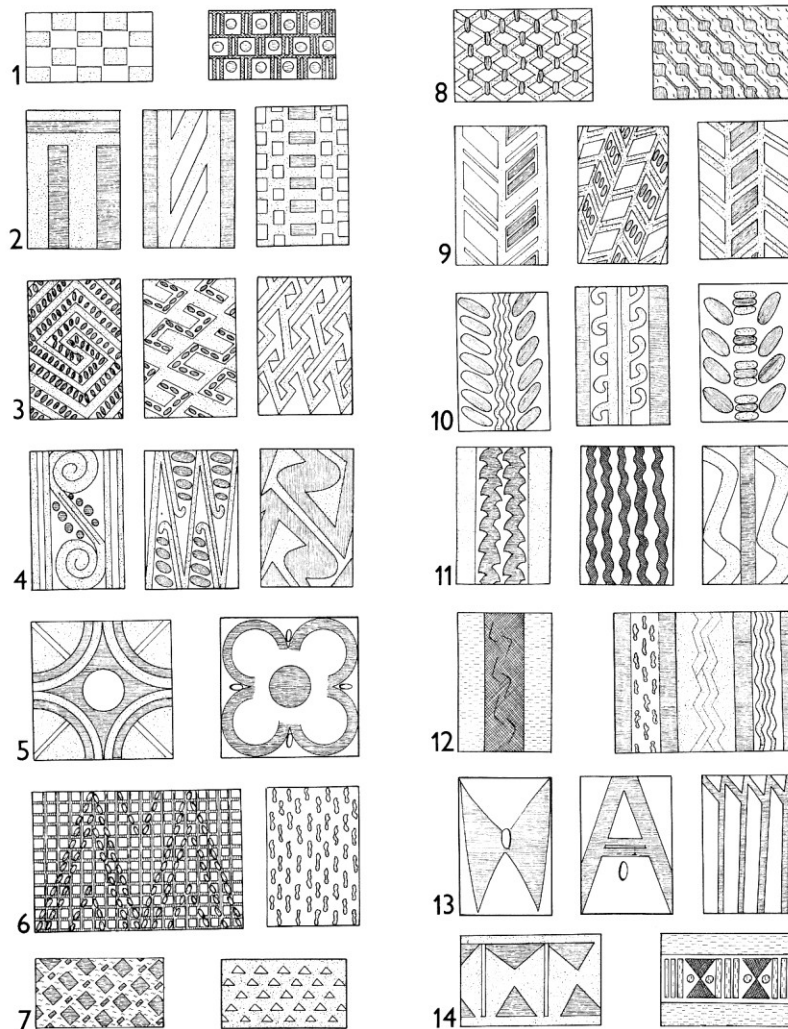
INVESTICE  
DO ROZVOJE  
VZDĚLÁVÁNÍ

- **tvary/** – putny, hrnce, misky, misky na nožkách, naběračky, pohárky, přesleny/ **shapes** – buckets, pots, bowls, bowls with legs, ladles, beakers, spindle whorls

- **výzdoba/ embellishments**

- meandry, klikatky, girlandy/ **meanders, zigzags, garlands**
- malování – černá x bílá, žluto-červená/ **painting** – **black x white, yellow-and-red**
- rytí – stejné vzory jako u malování/ **engraving** – **same patterns as painting**

# Keramika/ Pottery



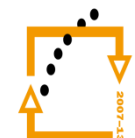
evropský  
sociální  
fond v ČR



EVROPSKÁ UNIE



MINISTERSTVO ŠKOLSTVÍ,  
MLÁDEŽE A TĚLOVÝCHOVY



OP Vzdělávání  
pro konkurenceschopnost



INVESTICE  
DO ROZVOJE  
VZDĚLÁVÁNÍ



MMK I



MMK II



evropský  
sociální  
fond v ČR



EVROPSKÁ UNIE



MINISTERSTVO ŠKOLSTVÍ,  
MLÁDEŽE A TĚLOVÝCHOVY



OP Vzdělávání  
pro konkurenceschopnost



INVESTICE  
DO ROZVOJE  
VZDĚLÁVÁNÍ

# Plastika/ Statues

## o venuše/ Venus – types:

- střelická
  - maloměřická
    - o jaroměřická varianta
  - hlubokomašůvecká
  - štěpánovická
  - kramolínská
- o nádoba svodínského typu/ Svodin type vessel
  - o domečky, vaničky/ houses, basins
  - o zvířata/ animals



evropský  
sociální  
fond v ČR



EVROPSKÁ UNIE



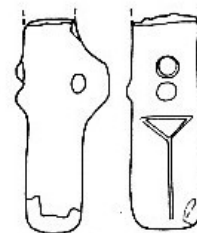
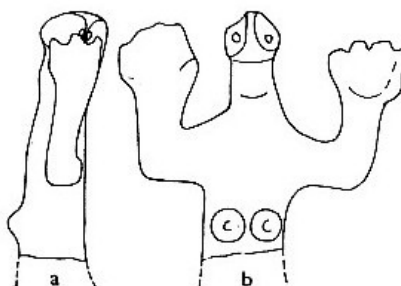
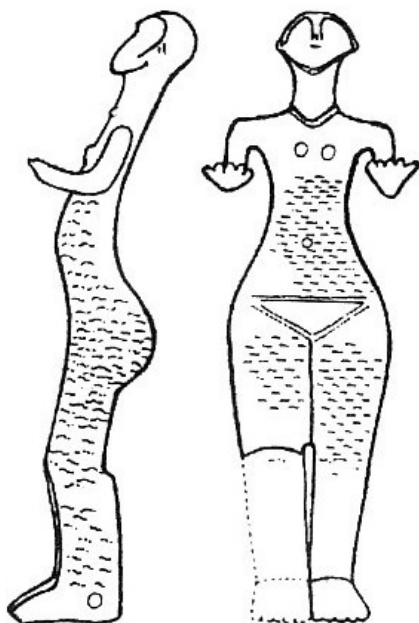
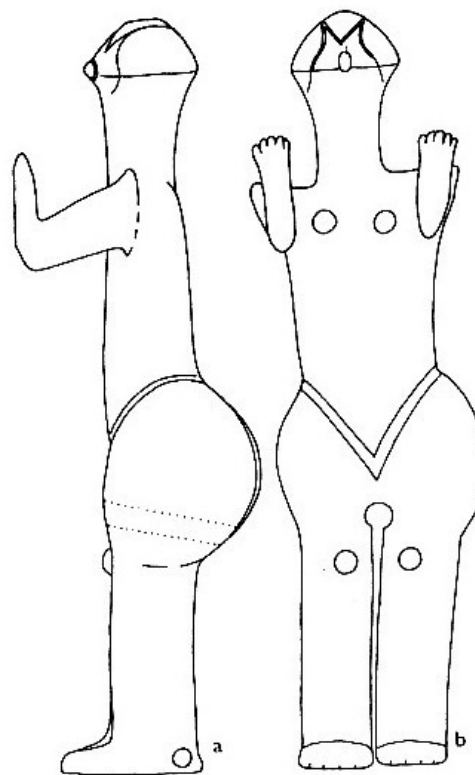
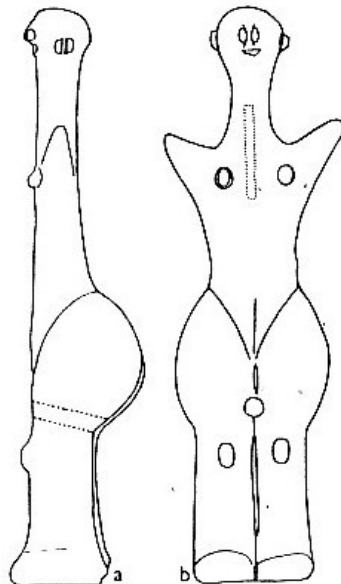
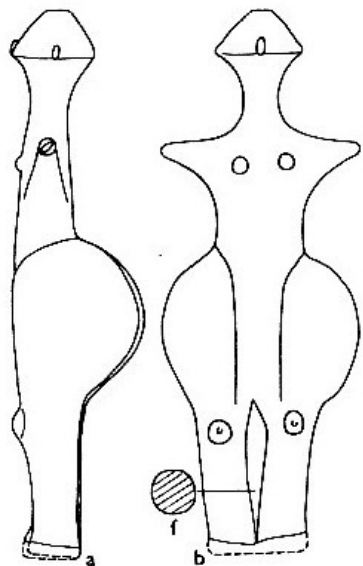
MINISTERSTVO ŠKOLSTVÍ,  
MLÁDEŽE A TĚLOVÝCHOVY



OP Vzdělávání  
pro konkurenceschopnost



INVESTICE  
DO ROZVOJE  
VZDĚLÁVÁNÍ



esf  
evropský  
sociální  
fond v ČR



EVROPSKÁ UNIE



MINISTERSTVO ŠKOLSTVÍ,  
MLÁDEŽE A TĚLOVÝCHOVY



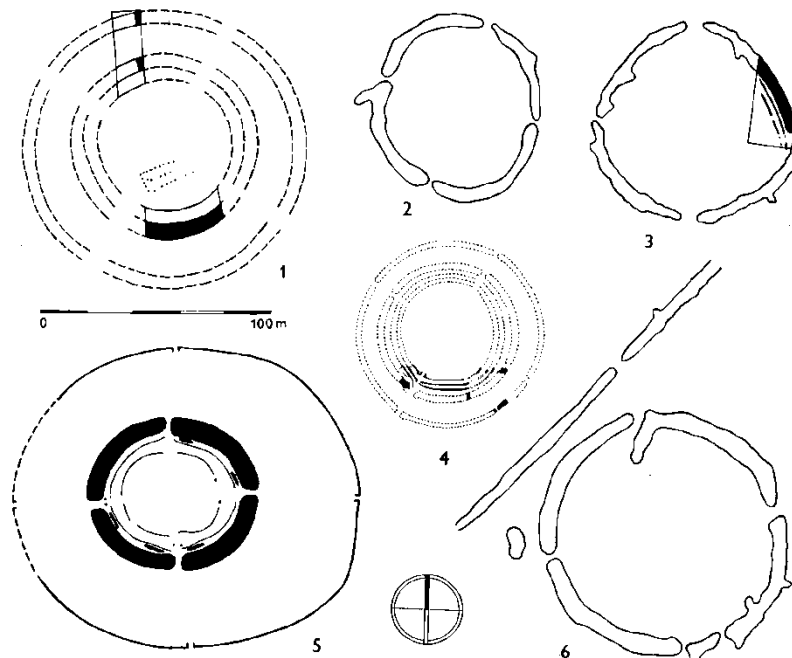
OP Vzdělávání  
pro konkurenceschopnost



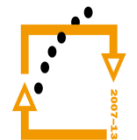
INVESTICE  
DO ROZVOJE  
VZDĚLÁVÁNÍ

# Rondely/ Roundels

- hluboký příkop, různý počet vstupů, bez vnitřní zástavby/  
deep ditch, different number of entries, nothing built inside
- astronomická, společenská, obranná fce (?)/ astronomical,  
social or defensive function (?) Bulhary, Němčičky, Vedrovice,  
Křepice, Těšetice – Kyjovice, Rašovice, Hornsburg, Bučany,  
Svodín, Lochenice, Friebritz



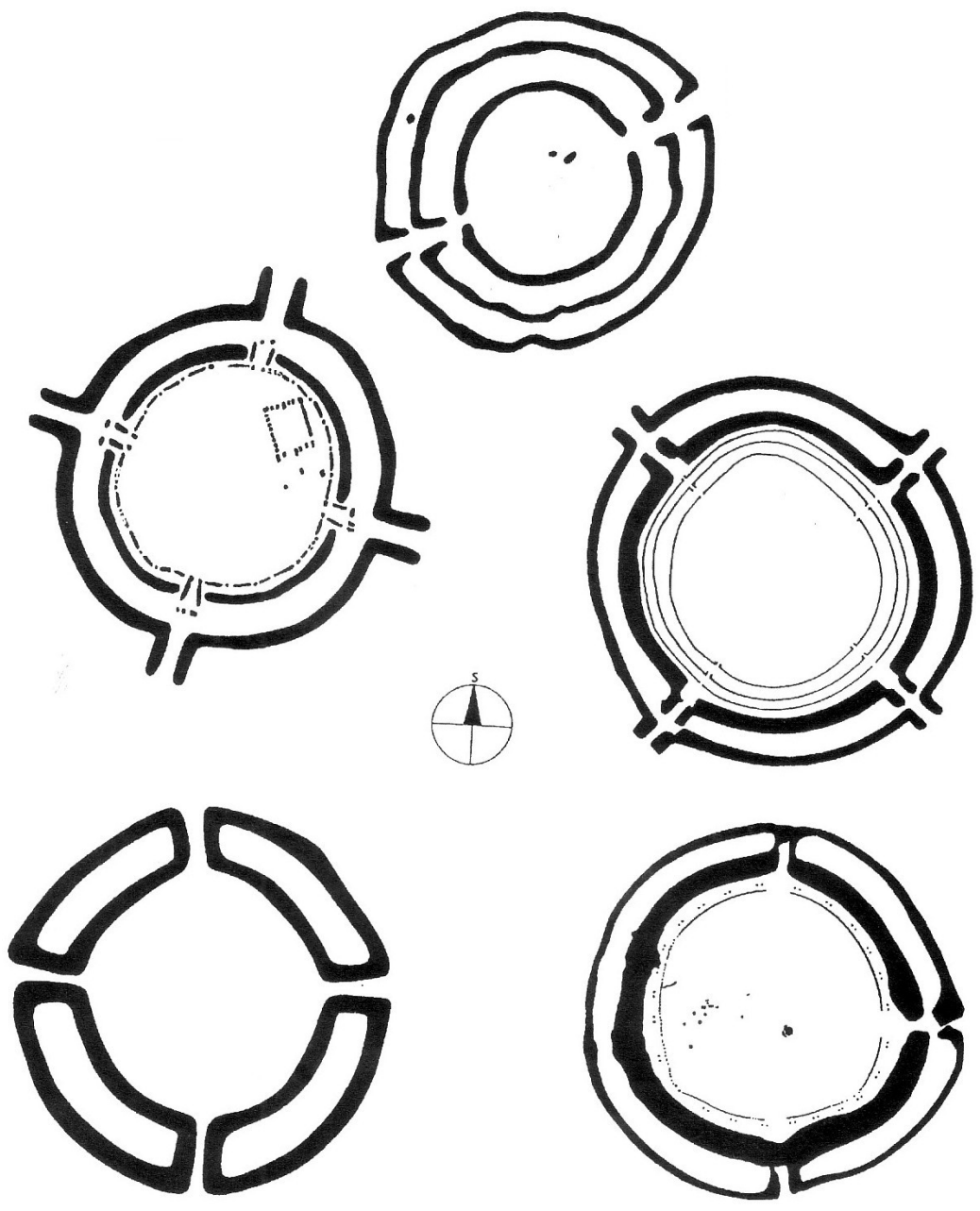
MINISTERSTVO ŠKOLSTVÍ,  
MLÁDEŽE A TĚLOVÝCHOVY



OP Vzdělávání  
pro konkurenceschopnost



INVESTICE  
DO ROZVOJE  
VZDĚLÁVÁNÍ



evropský  
sociální  
fond v ČR



EVROPSKÁ UNIE



MINISTERSTVO ŠKOLSTVÍ,  
MLÁDEŽE A TĚLOVÝCHOVY



OP Vzdělávání  
pro konkurenceschopnost



INVESTICE  
DO ROZVOJE  
VZDĚLÁVÁNÍ

DĚKUJI ZA POZORNOST  
THANK YOU FOR YOUR ATTENTION



MINISTERSTVO ŠKOLSTVÍ,  
MLÁDEŽE A TĚLOVÝCHOVY



**OP Vzdělávání  
pro konkurenceschopnost**



INVESTICE  
DO ROZVOJE  
VZDĚLÁVÁNÍ