



MASARYKOVA UNIVERZITA

DOBA LATÉNSKÁ LA TÉNE CULTURE

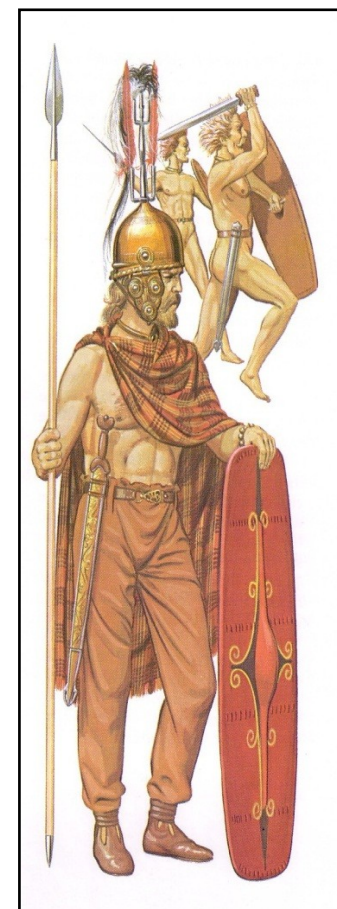


INVESTICE DO ROZVOJE VZDĚLÁVÁNÍ



PERIODIZACE/ TIMELINE

- časný LT/ **Early** – 480 – 390 – velmožské mohyly/ **barrows of noblemen**
- starší LT/ **Lower** – 390 – 260 – plochá keltská pohřebiště – kostrový ritus/ **flat graves – inhumation**
- střední LT/ **Middle** – 260 – 190 – plochá keltská pohřebiště – žárový ritus/ **flat graves - cremation**
- mladý LT/ **Upper** – 190 – 130 – vznik oppid/ **Oppidal Era**
- pozdní LT/ **Late** – 130 – 50 – neznámý pohřební ritus/ **unknown burial rites**
- laténsko – římský horizont/ **La Tene – Roman period** 50 – 0 – bójská poušť/ **Boiiian Desert**



evropský
sociální
fond v ČR



EVROPSKÁ UNIE



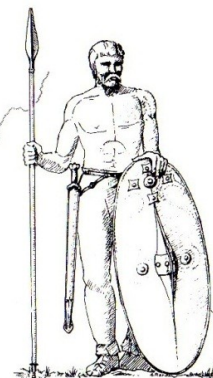
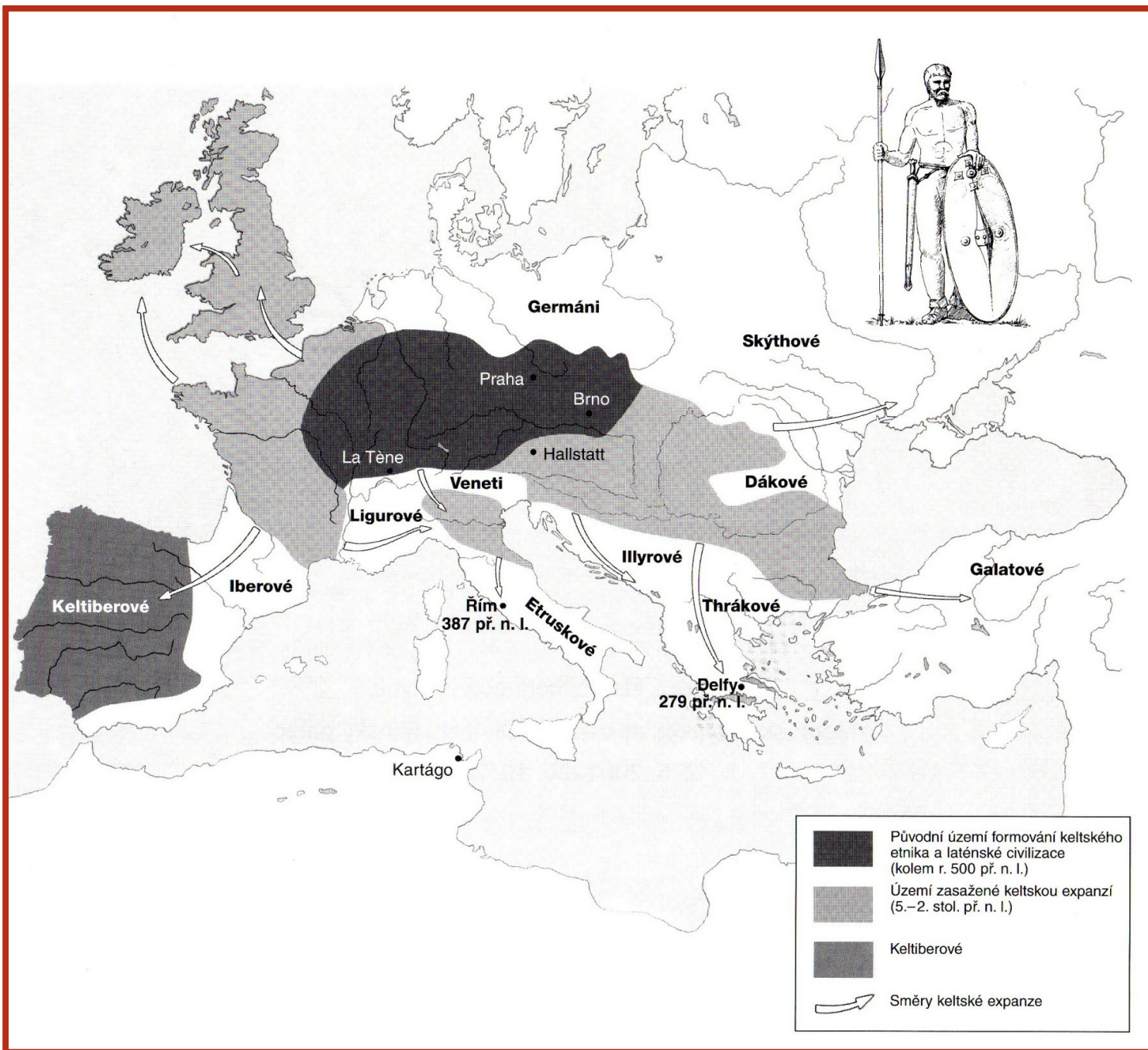
MINISTERSTVO ŠKOLSTVÍ,
MLÁDEŽE A TĚLOVÝCHOVY



OP Vzdělávání
pro konkurenceschopnost



INVESTICE
DO ROZVOJE
VZDĚLÁVÁNÍ



evropský
sociální
fond v ČR



EVROPSKÁ UNIE



MINISTERSTVO ŠKOLSTVÍ,
MLÁDEŽE A TĚLOVÝCHOVY



OP Vzdělávání
pro konkurenceschopnost

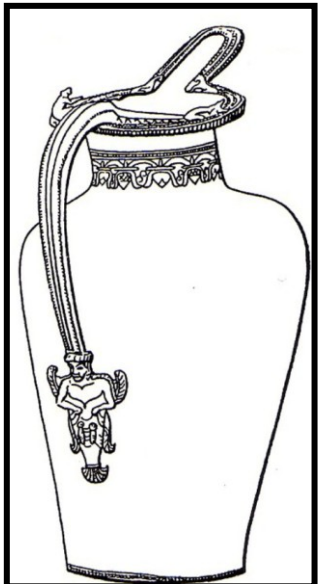
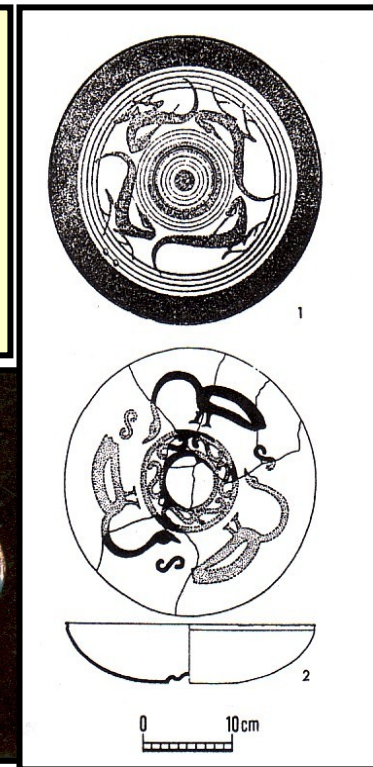
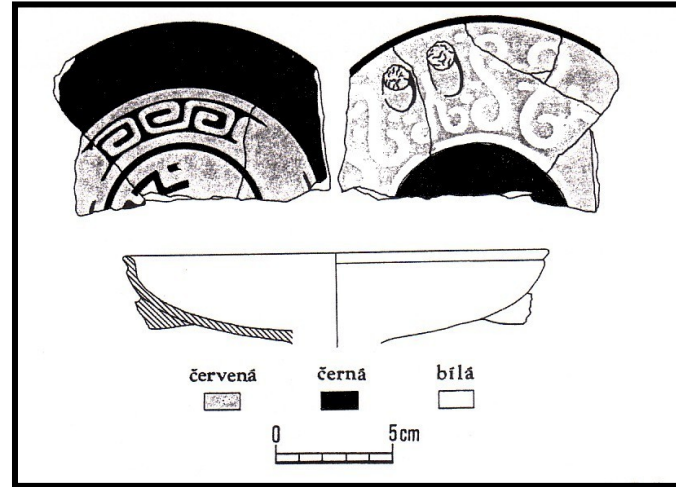


INVESTICE
DO ROZVOJE
VZDĚLÁVÁNÍ

Importy/ Imports

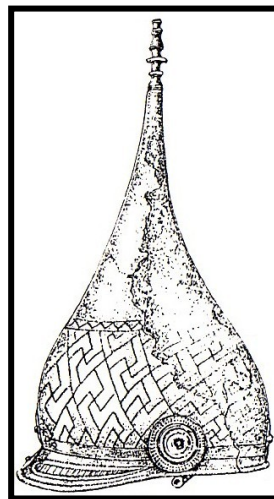
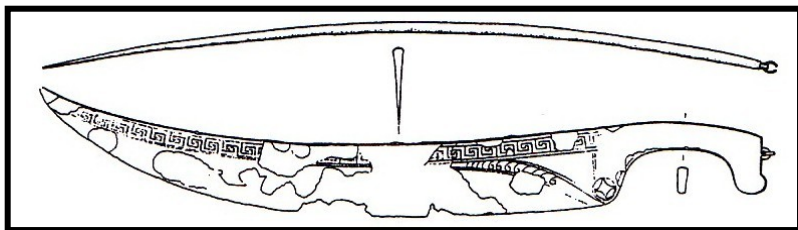
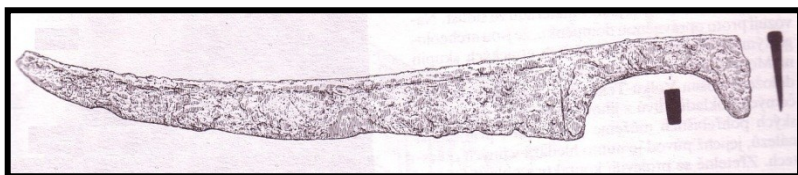
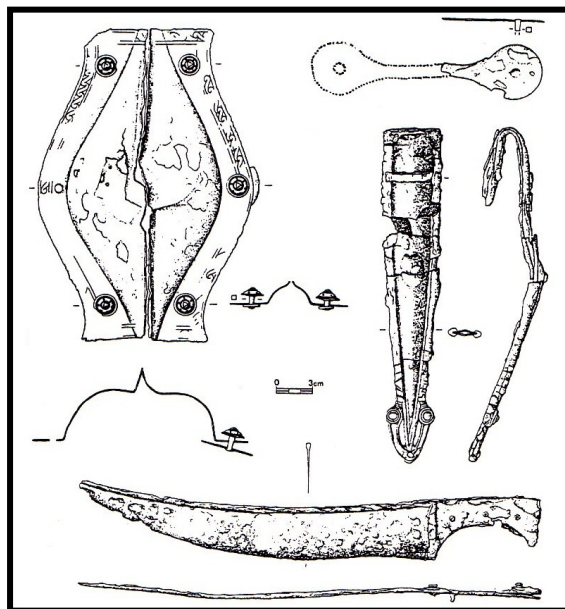
řecká keramika/ Greek pottery

- červeno a černo figurová/ black and red figures
- domácí napodobeniny/ local imitations
- toreutika/ toreutics
- zobákovité konvice/ beak flagons, stamnos (situla), krater
- domácí napodobeniny/ local imitations



Zbraně/ Weapons

- kopí/ lance
- sekáč/ chopper
- štít/ shield
- meč/ sword
- přilba/ helmet



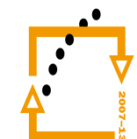
esf
evropský
sociální
fond v ČR



EVROPSKÁ UNIE



MINISTERSTVO ŠKOLSTVÍ,
MLÁDEŽE A TĚLOVÝCHOVY



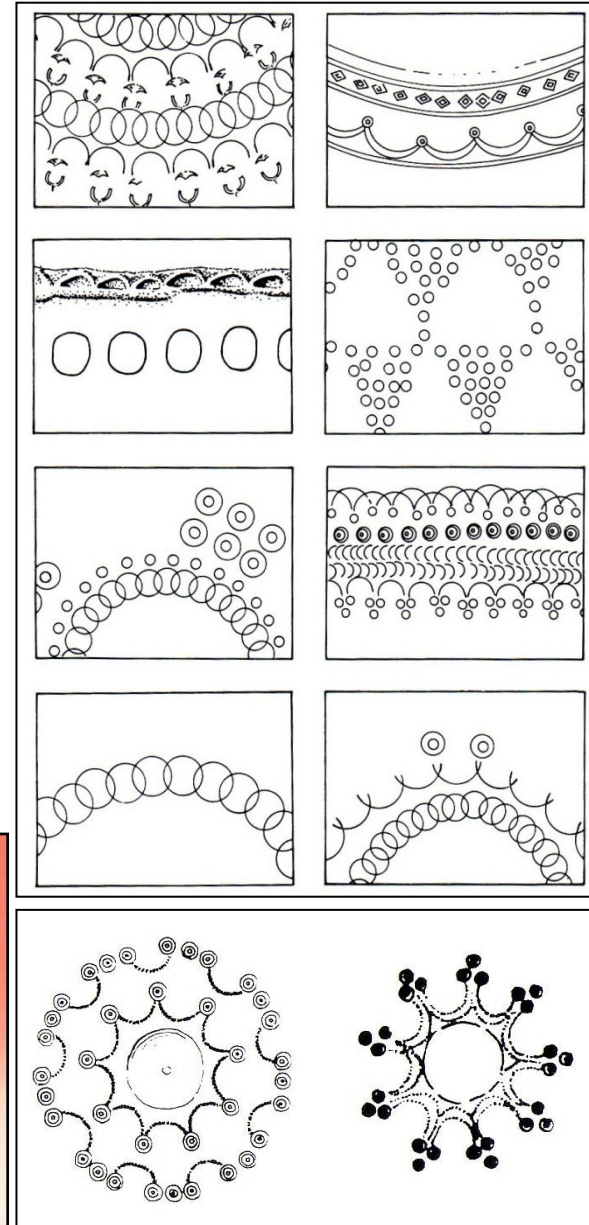
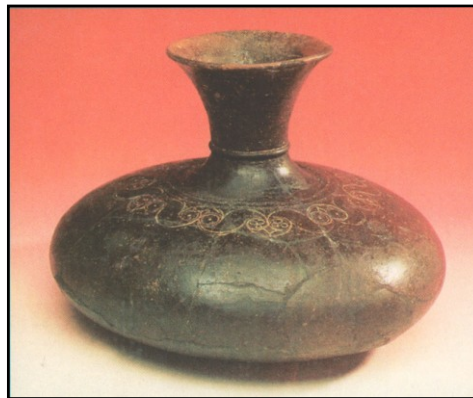
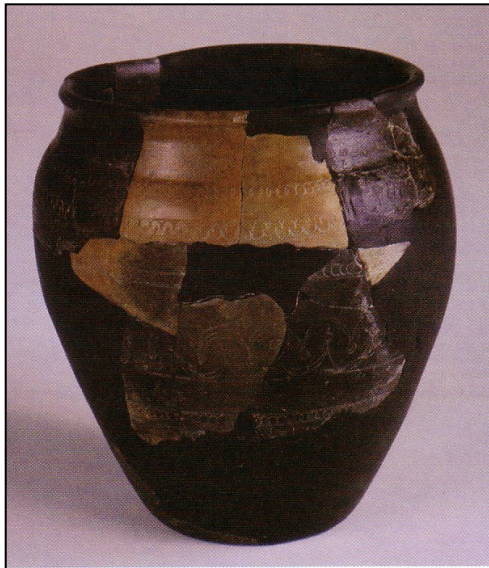
OP Vzdělávání
pro konkurenceschopnost



INVESTICE
DO ROZVOJE
VZDĚLÁVÁNÍ

Keramika/ Pottery

- tvary/ shapes: lahve, misky (braubašské), situly/ bottles, bowls (Braubach type), situlas
- výzdoba: kolkování, leštění povrchu/ embellishments: stamping, polishing



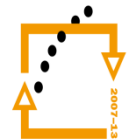
esf
evropský
sociální
fond v ČR



EVROPSKÁ UNIE



MINISTERSTVO ŠKOLSTVÍ,
MLÁDEŽE A TĚLOVÝCHOVY



OP Vzdělávání
pro konkurenceschopnost



INVESTICE
DO ROZVOJE
VZDĚLÁVÁNÍ

Bohaté knížecí pohřby v mohylách/ Rich prince's burials in barrows



evropský
sociální
fond v ČR



EVROPSKÁ UNIE



MINISTERSTVO ŠKOLSTVÍ,
MLÁDEŽE A TĚLOVÝCHOVY



OP Vzdělávání
pro konkurenceschopnost



INVESTICE
DO ROZVOJE
VZDĚLÁVÁNÍ

○ Mohylové pohřby/ Tumulus burial

- v Z – Evropě vůz/ in Western Europe wagons
- Hradiště u Písku, Chlum, Mírkovice
- Vix, Hochdorf, Reinheim, Dürrnberg
- domácí: šperk – zlato (náramky, nákrčník, spony)/ local: jewellery – golden (bracelets, neckring, brooch)



evropský
sociální
fond v ČR



EVROPSKÁ UNIE



MINISTERSTVO ŠKOLSTVÍ,
MLÁDEŽE A TĚLOVÝCHOVY

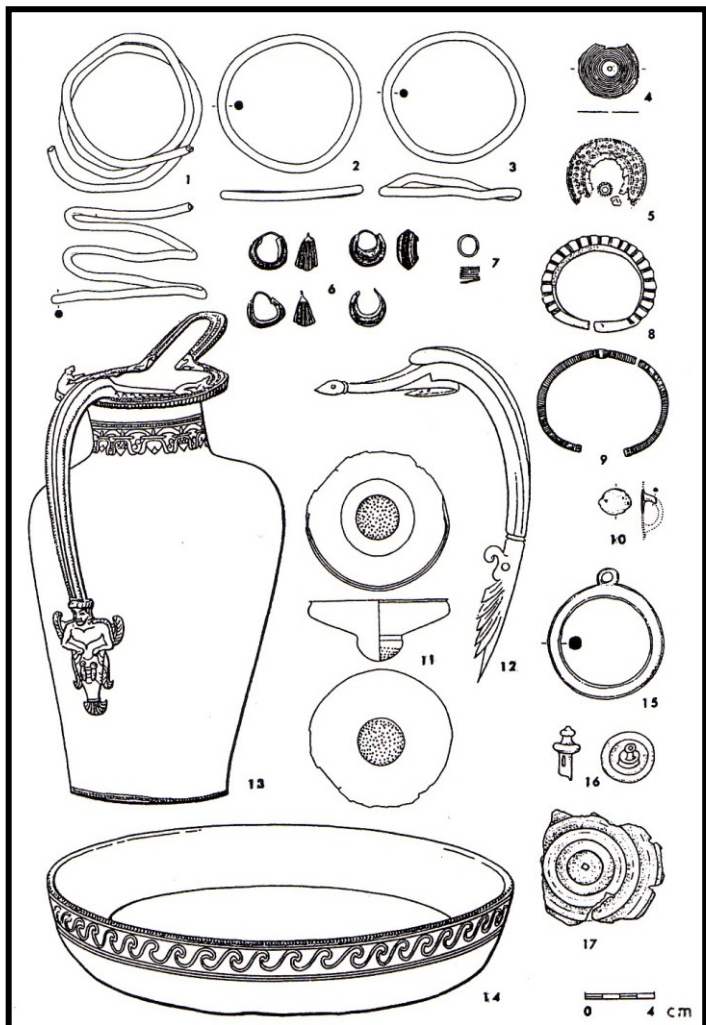


OP Vzdělávání
pro konkurenceschopnost

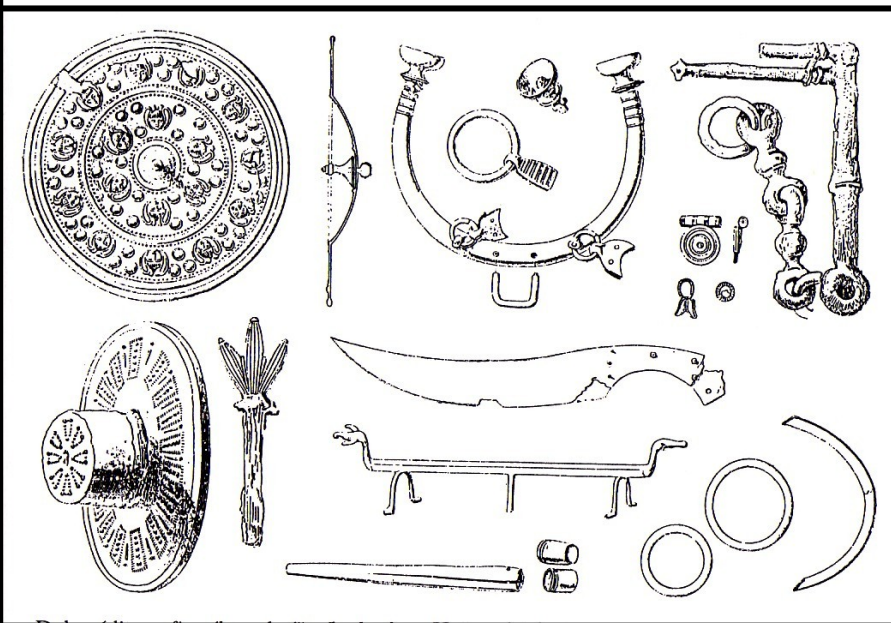


INVESTICE
DO ROZVOJE
VZDĚLÁVÁNÍ

Hradiště u Písku



Hořovičky



evropský
sociální
fond v ČR



EVROPSKÁ UNIE



MINISTERSTVO ŠKOLSTVÍ,
MLÁDEŽE A TĚLOVÝCHOVY



OP Vzdělávání
pro konkurenceschopnost

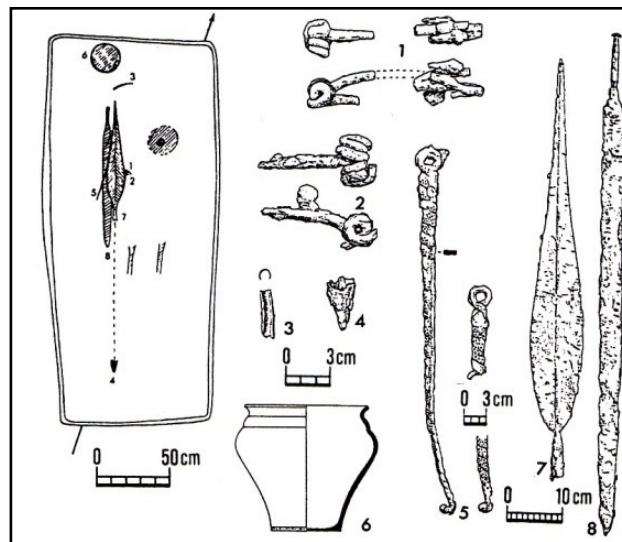


INVESTICE
DO ROZVOJE
VZDĚLÁVÁNÍ

OBDOBÍ PLOCHÝCH KELTSKÝCH POHŘEBIŠŤ/ CELTIC FLAT GRAVES ERA

PR: - kostrový, nahrazen
žárovým/ **inhumation**
replaced by cremation

- o bohatá výbava hrobů
(bojovnické pohřby – meč,
kopí, štít)/ **rich grave goods**
(warrior's graves – sword,
lance, shield)
- o venkovská sídliště/ **country**
settlements
- o keramika/ **pottery**



evropský
sociální
fond v ČR



EVROPSKÁ UNIE



MINISTERSTVO ŠKOLSTVÍ,
MLÁDEŽE A TĚLOVÝCHOVY

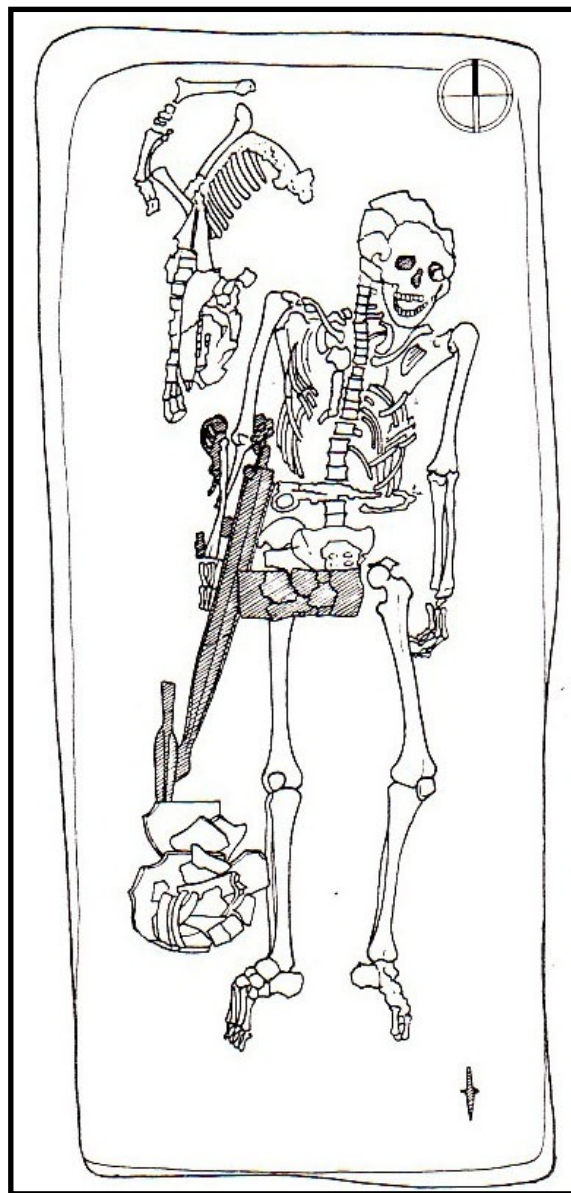


OP Vzdělávání
pro konkurenceschopnost



INVESTICE
DO ROZVOJE
VZDĚLÁVÁNÍ

Plochá pohřebišťě/ Flat Graves



evropský
sociální
fond v ČR



EVROPSKÁ UNIE



MINISTERSTVO ŠKOLSTVÍ,
MLÁDEŽE A TĚLOVÝCHOVY



OP Vzdělávání
pro konkurenceschopnost

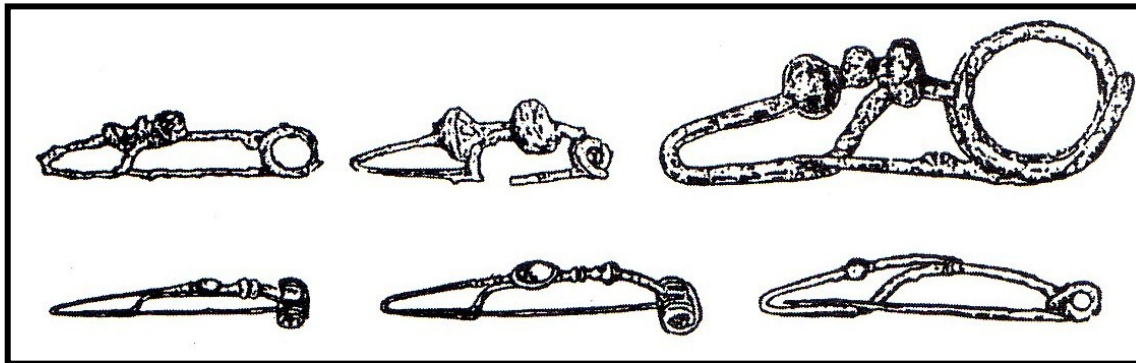


INVESTICE
DO ROZVOJE
VZDĚLÁVÁNÍ

OBDOBÍ PLOCHÝCH KELTSKÝCH POHŘEBIŠŤ/ CELTIC FLAT GRAVES

šperk/ jewellery – bronz, železo/ bronze, iron

- spony – s volnou patkou (duchcovské, münzingské)/ brooches, loose nibs (Duchcov type, Münzingen type)
- spony - spojené konstrukce/ brooches connected nibs



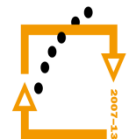
evropský
sociální
fond v ČR



EVROPSKÁ UNIE



MINISTERSTVO ŠKOLSTVÍ,
MLÁDEŽE A TĚLOVÝCHOVY



OP Vzdělávání
pro konkurenceschopnost



INVESTICE
DO ROZVOJE
VZDĚLÁVÁNÍ

Nákrčníky/ Neckrings

(na Moravě 28 ks/ 28 pieces in Moravia),
převážně v ženských hrobech/ mainly in
female graves

Náramky/ Bracelets



evropský
sociální
fond v ČR



EVROPSKÁ UNIE



MINISTERSTVO ŠKOLSTVÍ,
MLÁDEŽE A TĚLOVÝCHOVY



OP Vzdělávání
pro konkurenceschopnost

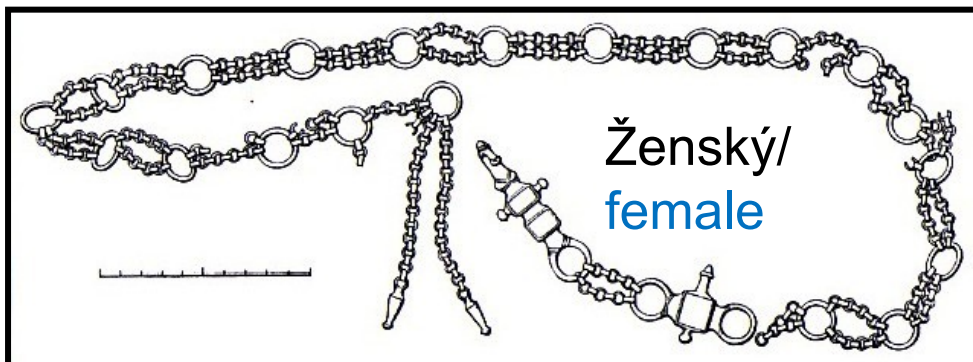
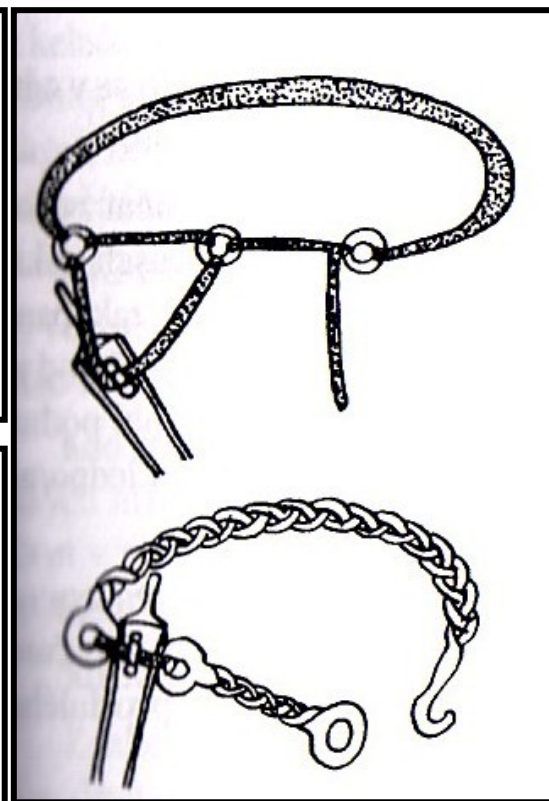
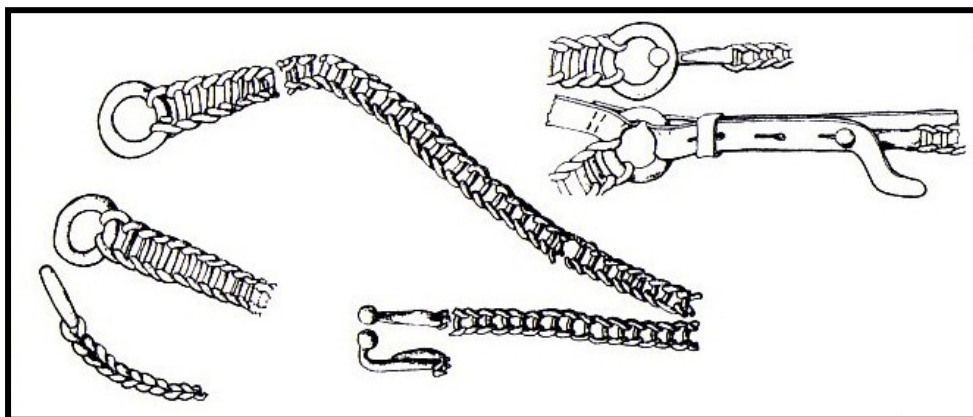


INVESTICE
DO ROZVOJE
VZDĚLÁVÁNÍ

opasky/ belts

- bronzové/ bronze
- železné/ iron

Mužský/ male



Šperk/ Jewellery

– sklo/ glass

○ závěšky/ pendants

○ náramky/ bracelets



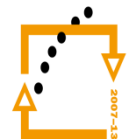
evropský
sociální
fond v ČR



EVROPSKÁ UNIE



MINISTERSTVO ŠKOLSTVÍ,
MLÁDEŽE A TĚLOVÝCHOVY



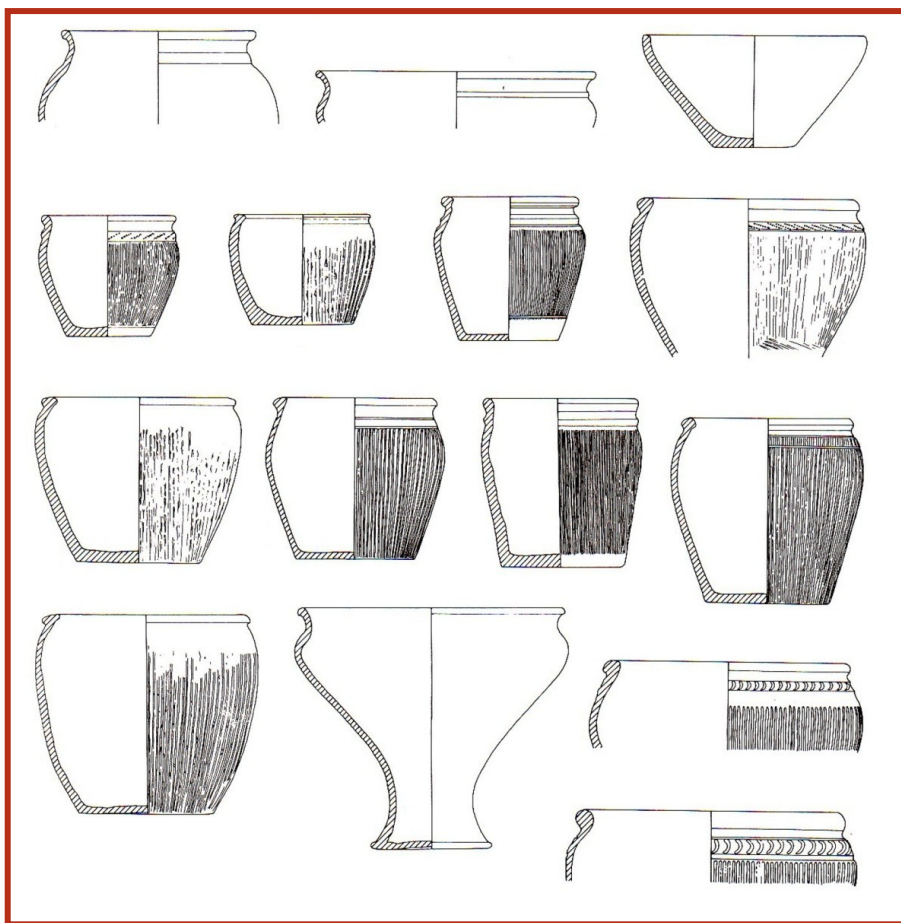
OP Vzdělávání
pro konkurenceschopnost



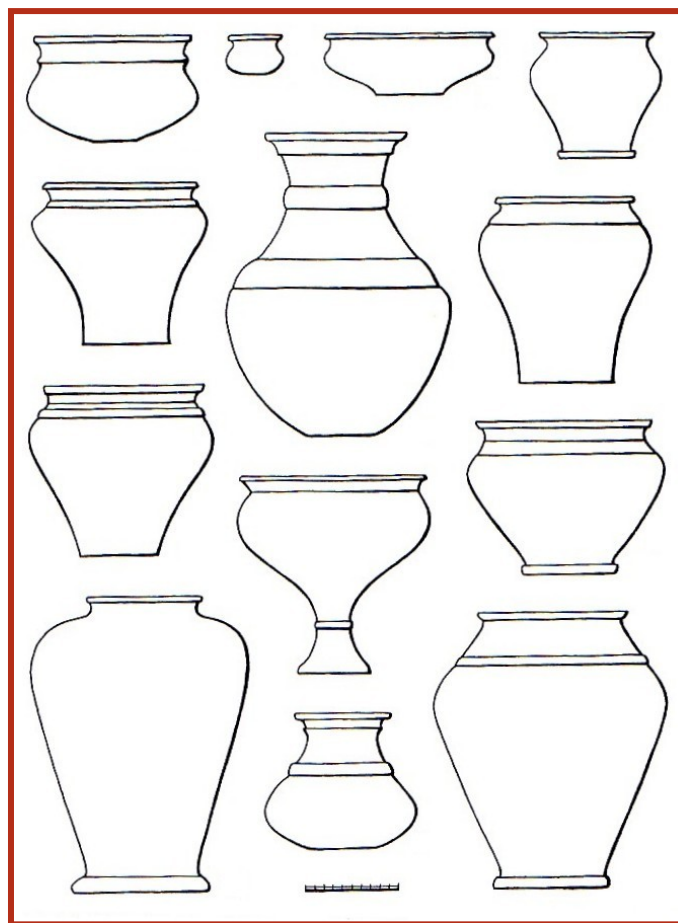
INVESTICE
DO ROZVOJE
VZDĚLÁVÁNÍ

Keramika/ Pottery

sídlištní/ settlements



hrobová/ grave



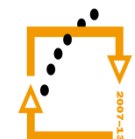
evropský
sociální
fond v ČR



EVROPSKÁ UNIE



MINISTERSTVO ŠKOLSTVÍ,
MLÁDEŽE A TĚLOVÝCHOVY



OP Vzdělávání
pro konkurenceschopnost

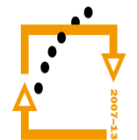


INVESTICE
DO ROZVOJE
VZDĚLÁVÁNÍ

Rekonstrukce
upevnění
bronzového kování
na dřevěné
soustružené konvici
(Brno – Maloměřice)/
Reconstruction of
bronze fitting on
turned-wood jug
(Brno-Maloměřice)



MINISTERSTVO ŠKOLSTVÍ,
MLÁDEŽE A TĚLOVÝCHOVY



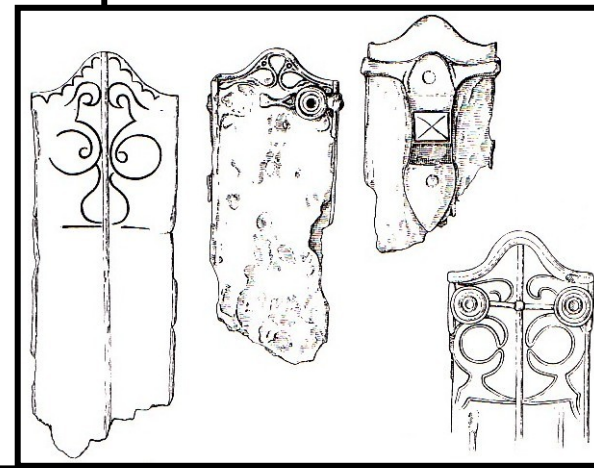
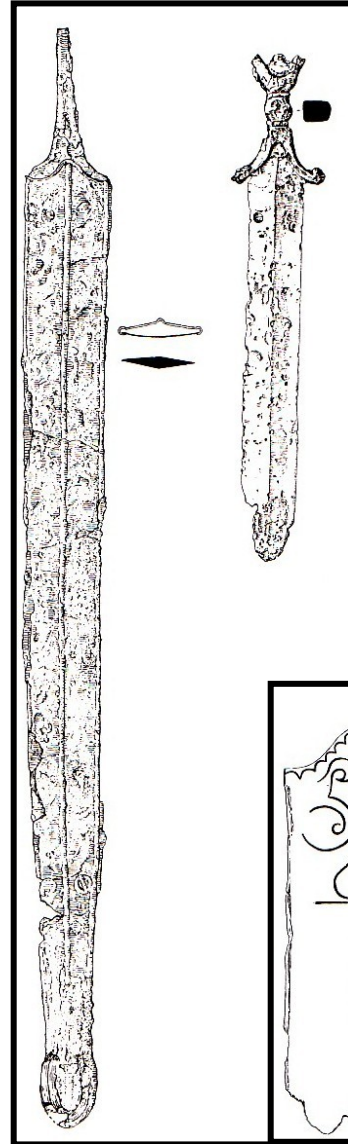
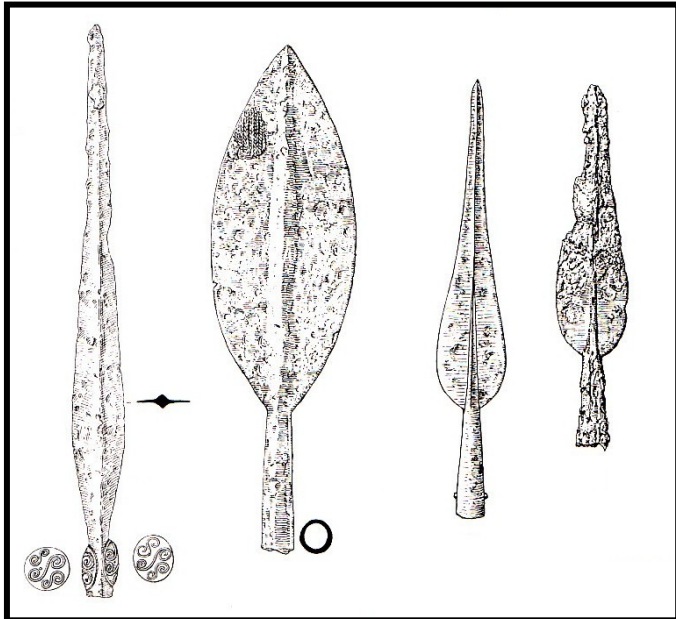
OP Vzdělávání
pro konkurenceschopnost



INVESTICE
DO ROZVOJE
VZDĚLÁVÁNÍ

Výzbroj a výstroj/ Weapons and Equipment

- meče (dlouhé,
s antropomorfní rukojetí)/
long swords with
antropomorphic handle
- kopí/ lance
- štít/ shield
- opasky/ belt
- přilby/ helmets



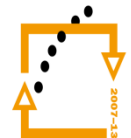
evropský
sociální
fond v ČR



EVROPSKÁ UNIE



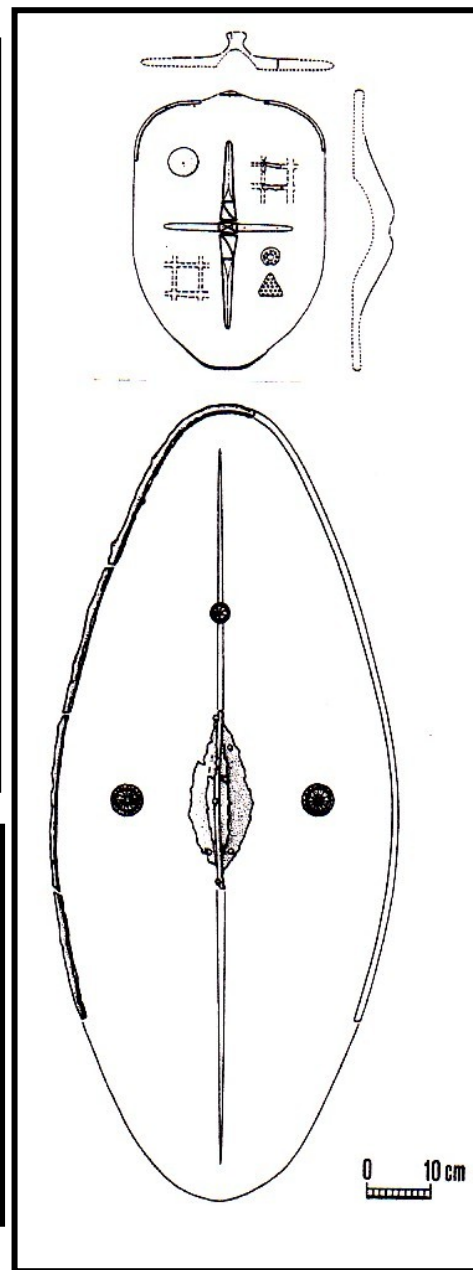
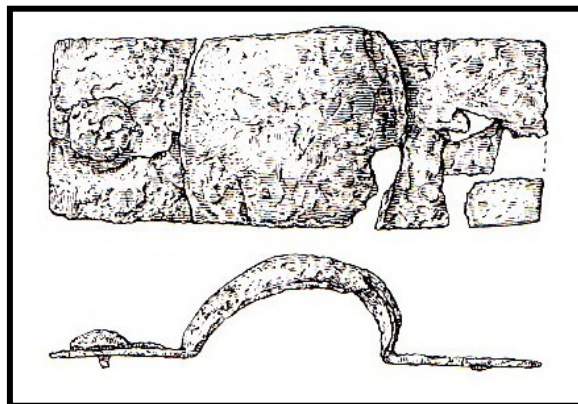
MINISTERSTVO ŠKOLSTVÍ,
MLÁDEŽE A TĚLOVÝCHOVY



OP Vzdělávání
pro konkurenceschopnost



INVESTICE
DO ROZVOJE
VZDĚLÁVÁNÍ



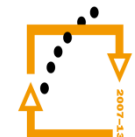
evropský
sociální
fond v ČR



EVROPSKÁ UNIE



MINISTERSTVO ŠKOLSTVÍ,
MLÁDEŽE A TĚLOVÝCHOVY



OP Vzdělávání
pro konkurenceschopnost



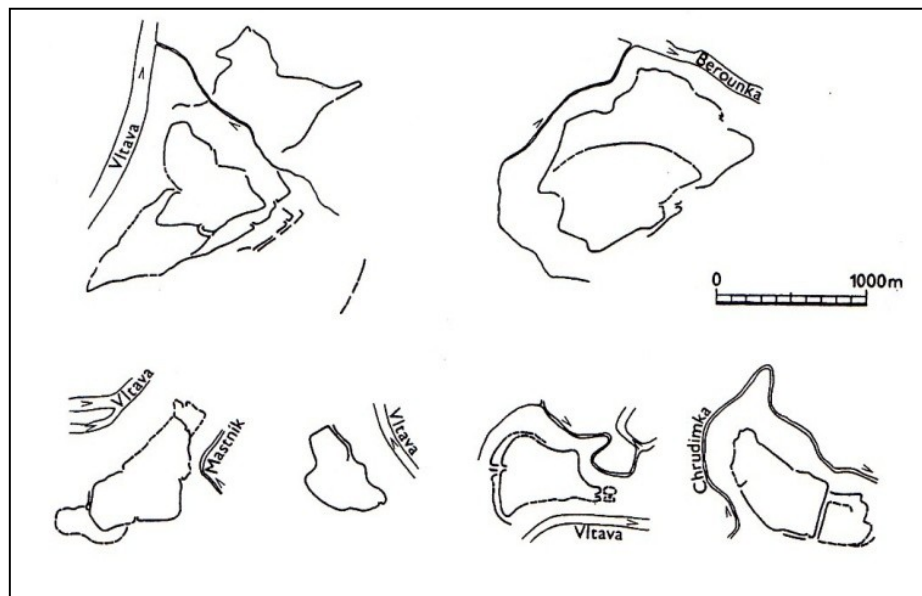
INVESTICE
DO ROZVOJE
VZDĚLÁVÁNÍ

Oppidální období/ Time of oppida

Oppida – centra obchodu, výroby, správy a kultu/

centers of trade, manufacture, administration and cult

- rozvinutá fortifikace (kamenná lícni plenta s trémovým skeletem)/ advanced fortification (frontal stone screen, beam structure)
- dümýslné brány (klešřovitý, ulicovitý nebo chodbovitý brány)/ ingenious gates (tongs gate, street or hall gates)
- strategické členění – několik předhradí/ strategic structuring – several bailey
- dvorcová zástavba/ build-up inside of the courts
- Třísov, Hrazany, Nevězice, Závist, Stradonice, České Lhotice, Staré Hradisko, Hostýn, Kotouč u Štramberka, Němčice



evropský
sociální
fond v ČR



EVROPSKÁ UNIE



MINISTERSTVO ŠKOLSTVÍ,
MLÁDEŽE A TĚLOVÝCHOVY



OP Vzdělávání
pro konkurenceschopnost



INVESTICE
DO ROZVOJE
VZDĚLÁVÁNÍ

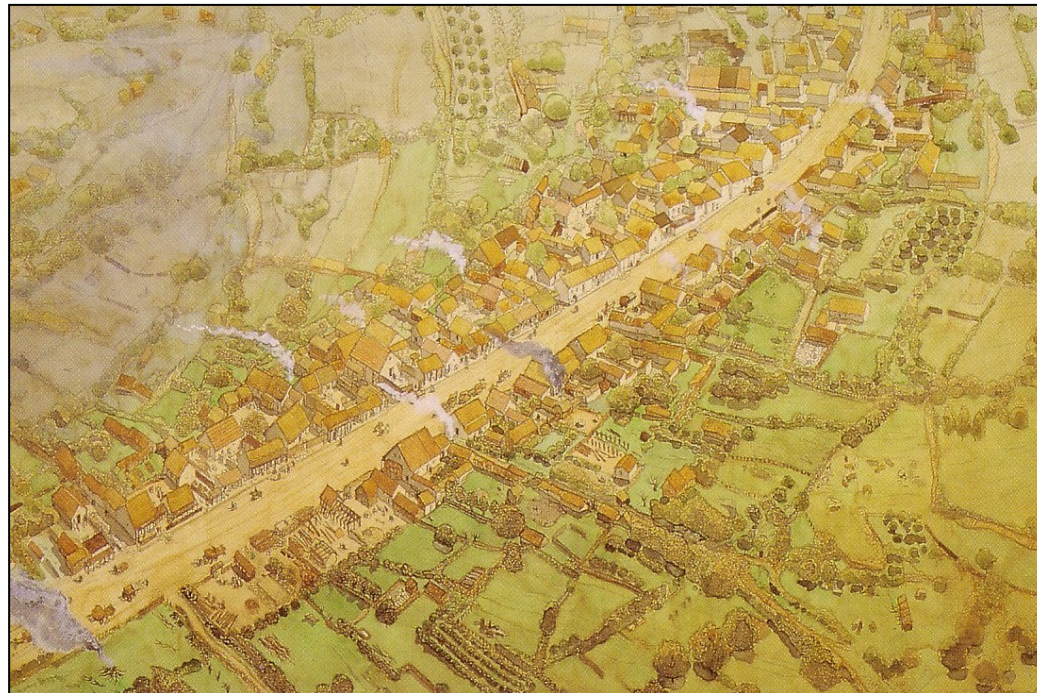
OPPIDÁLNÍ OBDOBÍ/ TIME OF OPPIDA

Osídlení podle G.I. Caesara/ Settlements
according to G. I. Caesar

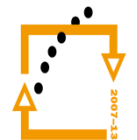
o funkčně diferencováno/ functional
differentiation:

- vici
- aedificia privata
- castella
- oppida

Bibracte



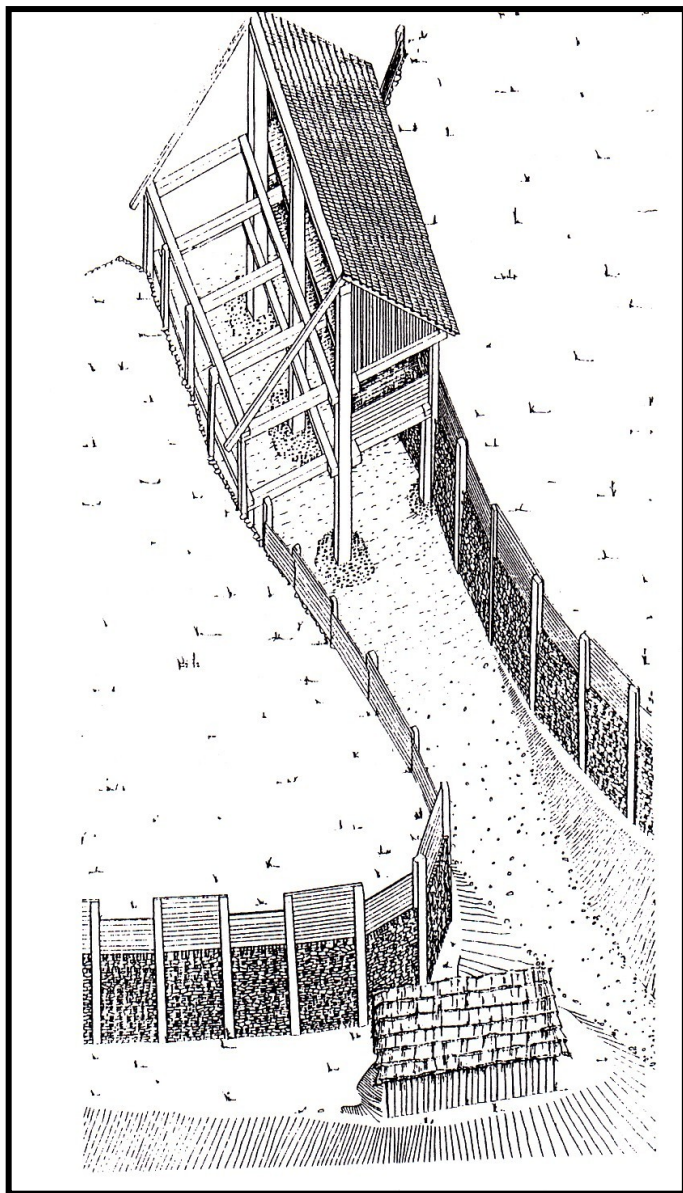
MINISTERSTVO ŠKOLSTVÍ,
MLÁDEŽE A TĚLOVÝCHOVY



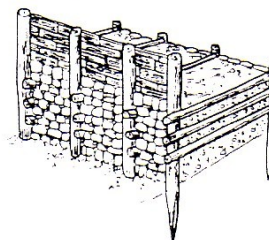
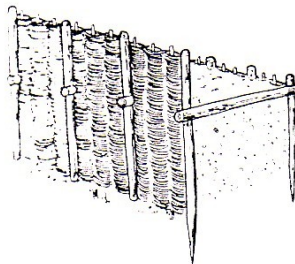
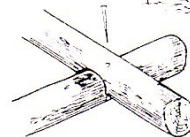
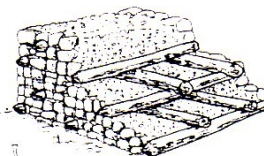
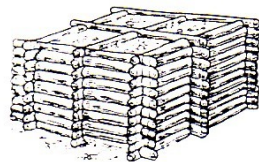
OP Vzdělávání
pro konkurenceschopnost



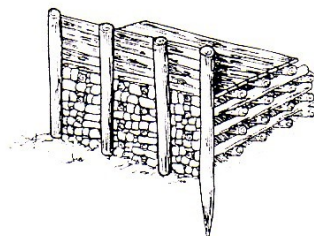
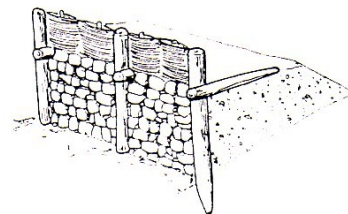
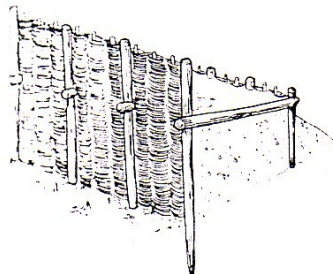
INVESTICE
DO ROZVOJE
VZDĚLÁVÁNÍ



Murus gallicus



Altkönig-Preist



Kelheim



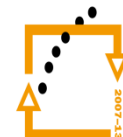
evropský
sociální
fond v ČR



EVROPSKÁ UNIE



MINISTERSTVO ŠKOLSTVÍ,
MLÁDEŽE A TĚLOVÝCHOVY



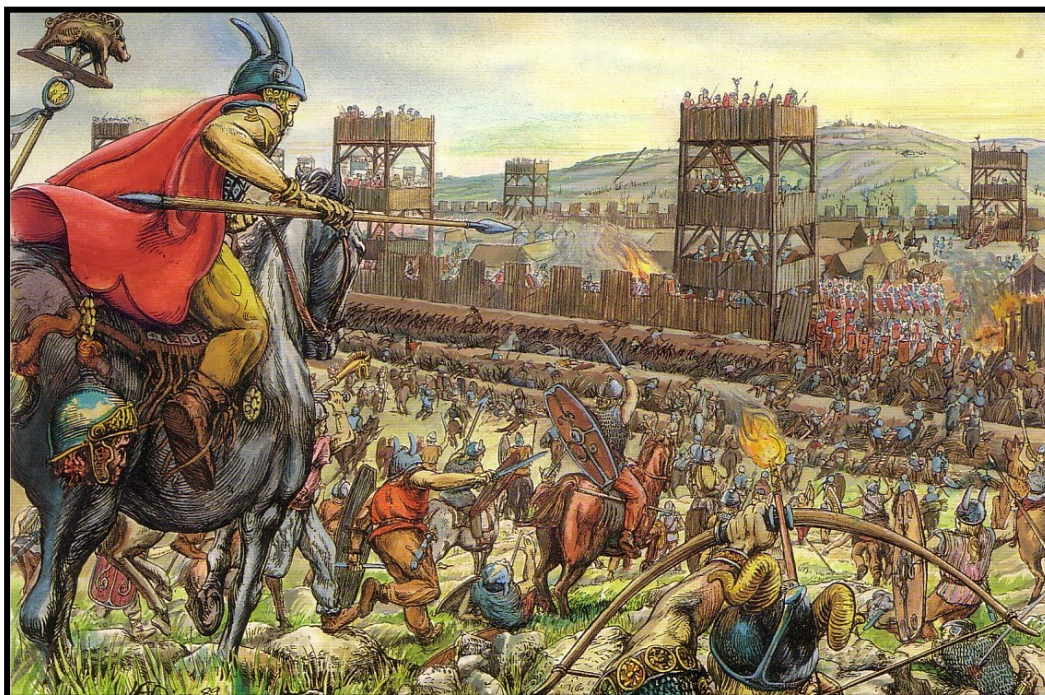
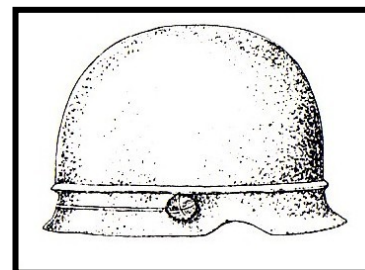
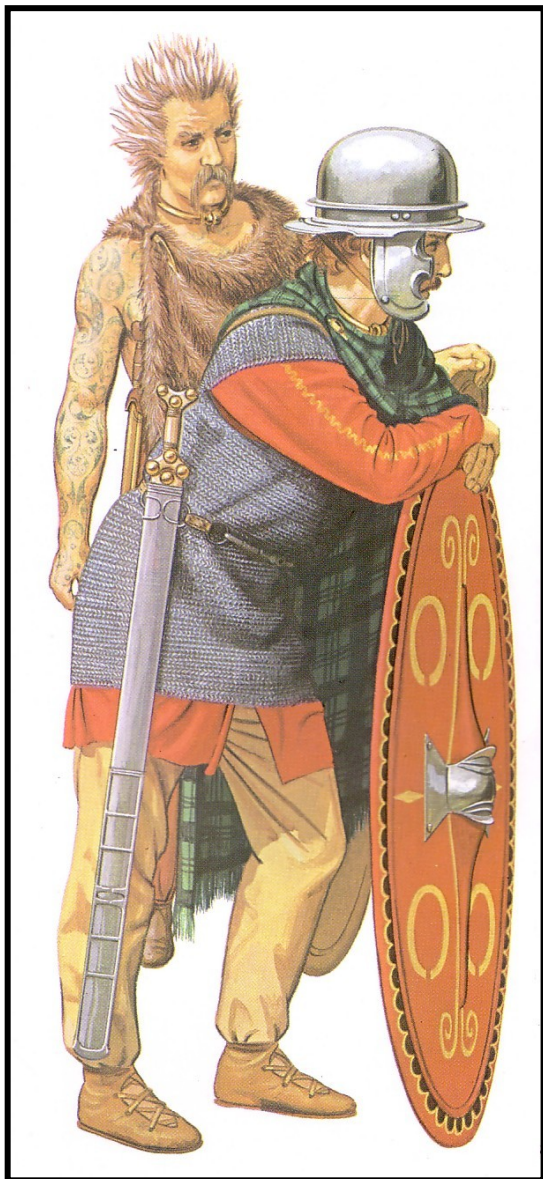
OP Vzdělávání
pro konkurenceschopnost



INVESTICE
DO ROZVOJE
VZDĚLÁVÁNÍ

Výzbroj a výstroj/ Weapons and Equipment

- meče/ swords
- kopí/ lances
- hroty šípů/ arrow points
- přilby/ helmets
- drátěné košile/ chain mail
- ostruhy/ spurs



evropský
sociální
fond v ČR



EVROPSKÁ UNIE



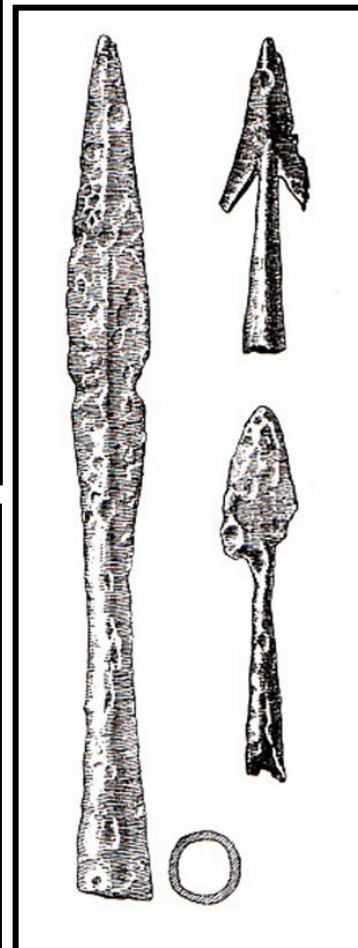
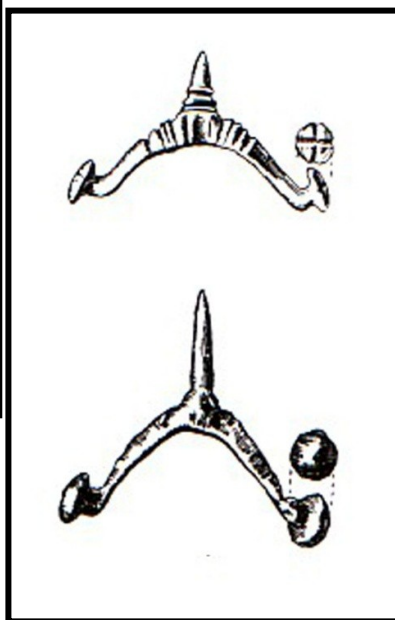
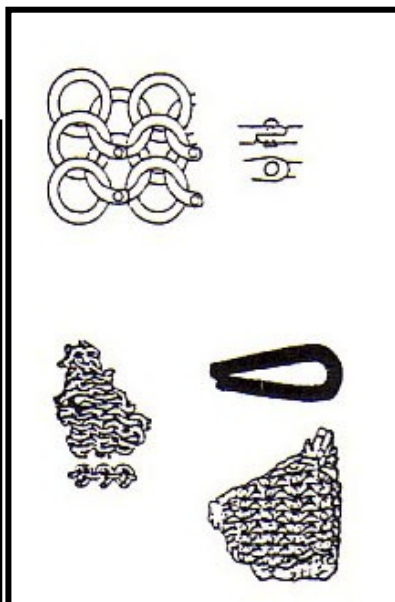
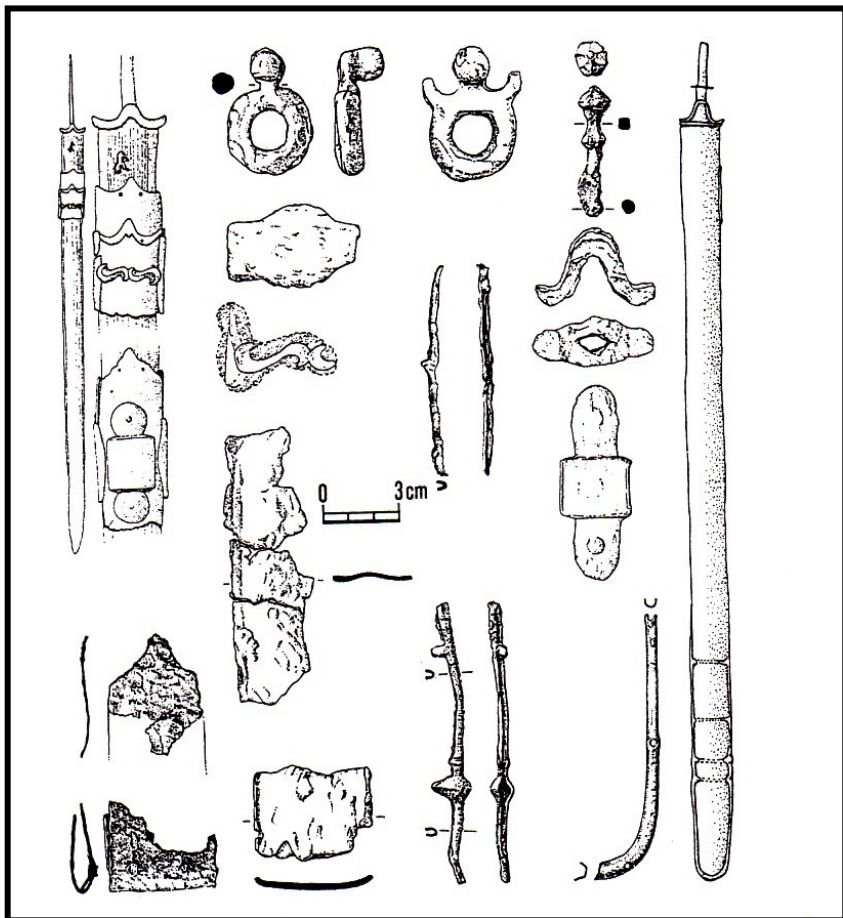
MINISTERSTVO ŠKOLSTVÍ,
MLÁDEŽE A TĚLOVÝCHOVY



OP Vzdělávání
pro konkurenceschopnost



INVESTICE
DO ROZVOJE
VZDĚLÁVÁNÍ



evropský
sociální
fond v ČR



EVROPSKÁ UNIE



MINISTERSTVO ŠKOLSTVÍ,
MLÁDEŽE A TĚLOVÝCHOVY



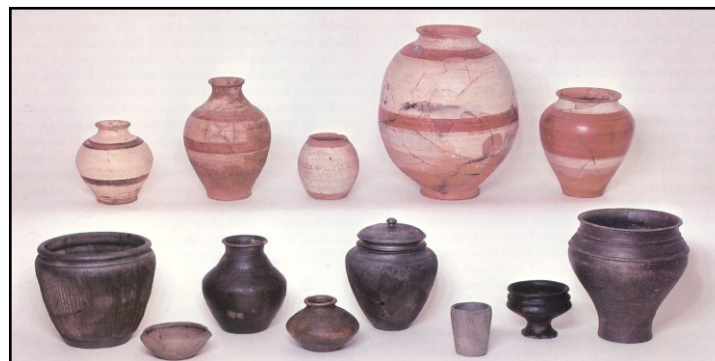
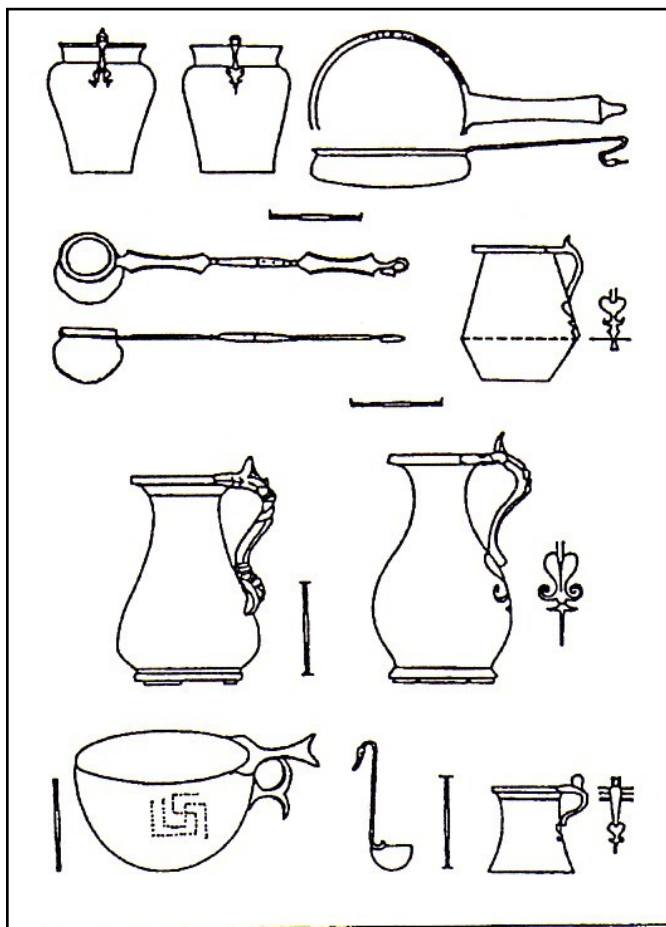
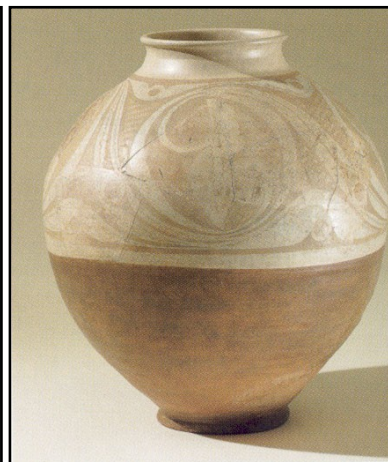
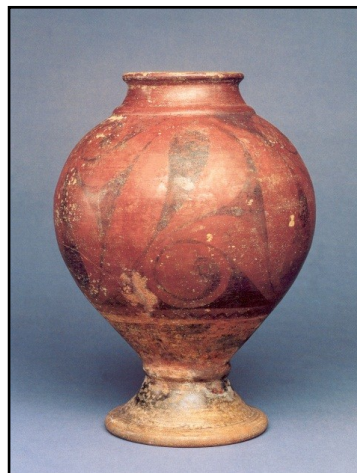
OP Vzdělávání
pro konkurenceschopnost



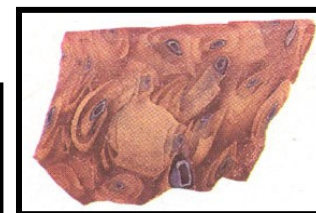
INVESTICE
DO ROZVOJE
VZDĚLÁVÁNÍ

Keramika/ Pottery:

- výzdoba/ **embellishment**:
malování (černé, červené, bílé),
geometrické vzory/ **painting**
(black, red, white geometical
patterns)



toreutika a sklo – importy/ **toreutic and glass - imports**



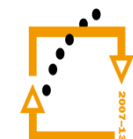
evropský
sociální
fond v ČR



EVROPSKÁ UNIE



MINISTERSTVO ŠKOLSTVÍ,
MLÁDEŽE A TĚLOVÝCHOVY

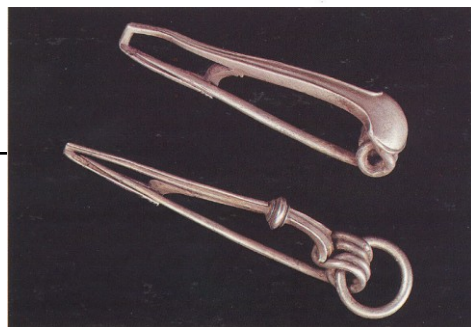
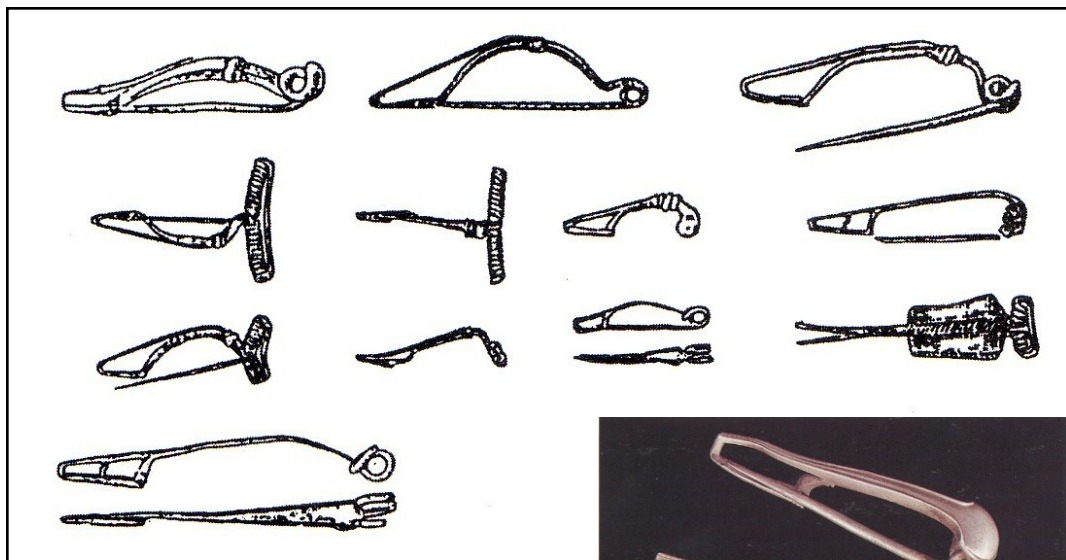


OP Vzdělávání
pro konkurenceschopnost

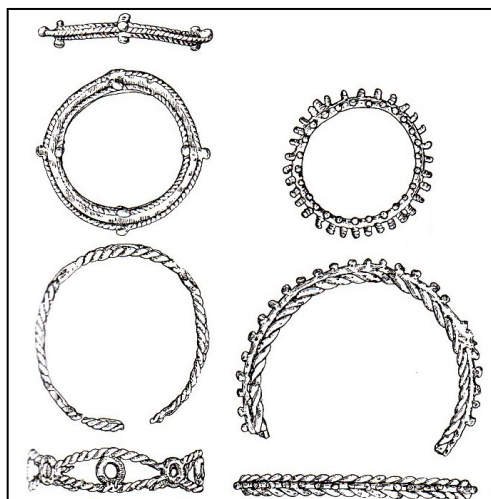


INVESTICE
DO ROZVOJE
VZDĚLÁVÁNÍ

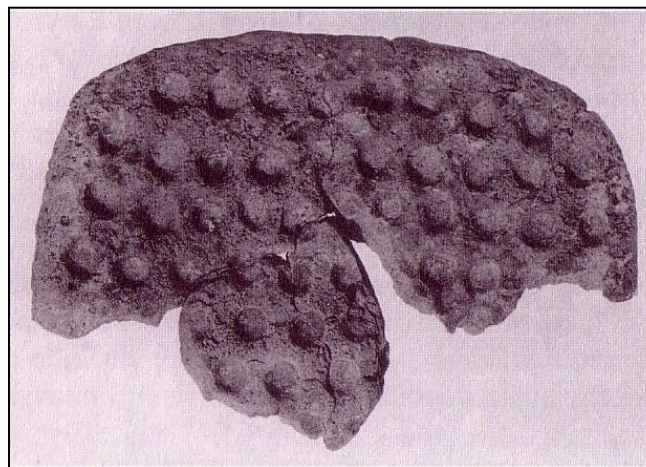
Spony/ fibulae



náramky/ bracelets



Mince/ coins – Au, Ag



evropský
sociální
fond v ČR



EVROPSKÁ UNIE



MINISTERSTVO ŠKOLSTVÍ,
MLÁDEŽE A TĚLOVÝCHOVY



OP Vzdělávání
pro konkurenceschopnost



INVESTICE
DO ROZVOJE
VZDĚLÁVÁNÍ

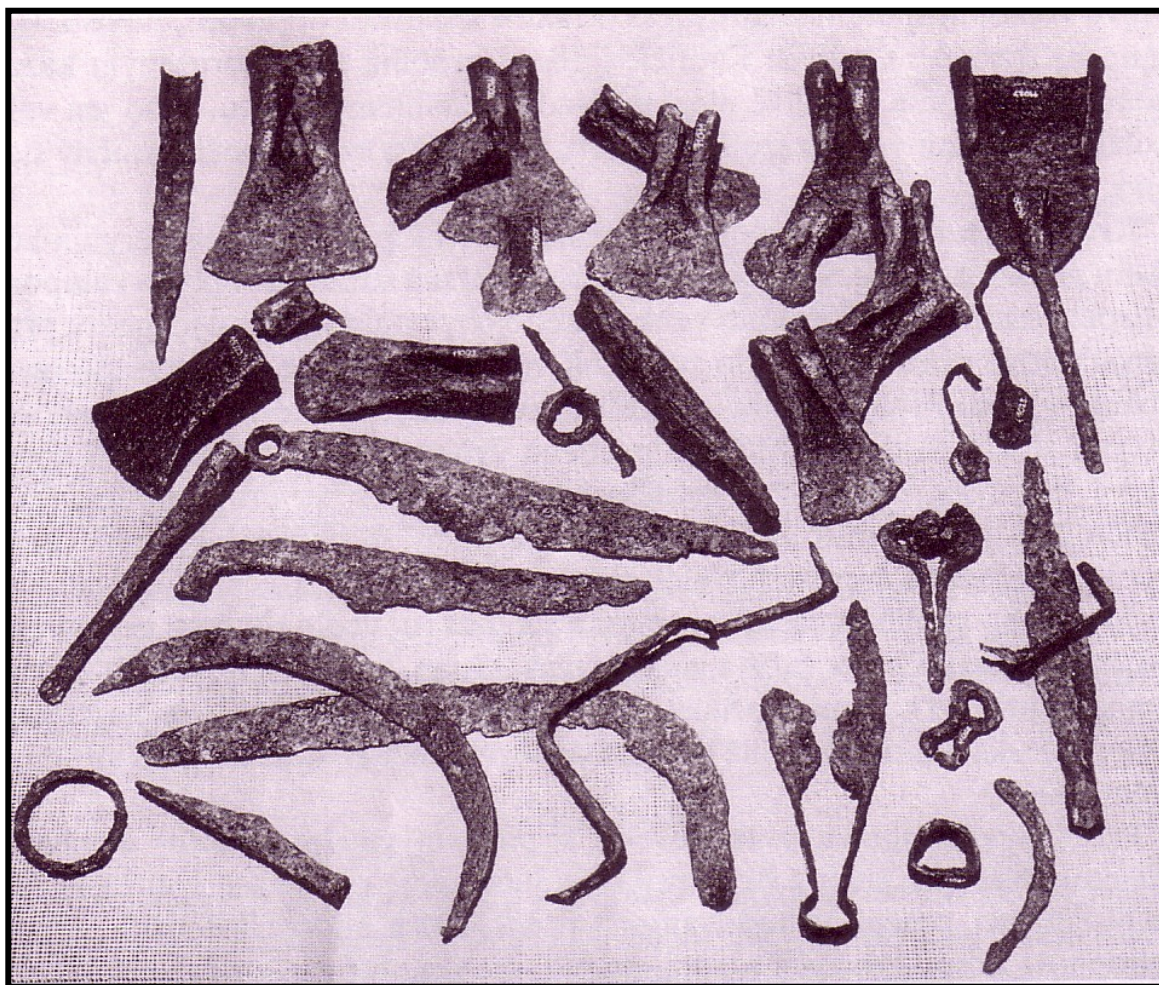
Nářadí/ Tools

- o kosa, radlice, krojidla/ scythe, ploughshares

Nástroje/ Tools

- o kladivo, pila, vrták, sekáč, průbojník, sekera, kleště, protahovák drátu, pérové nůžky/ hammer, saw, borer, chopper, hole-punch, axe, tongs, broach, scissors

Depot železných předmětů z Kolína/ hoard of metal items from Kolín



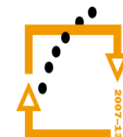
evropský
sociální
fond v ČR



EVROPSKÁ UNIE



MINISTERSTVO ŠKOLSTVÍ,
MLÁDEŽE A TĚLOVÝCHOVY

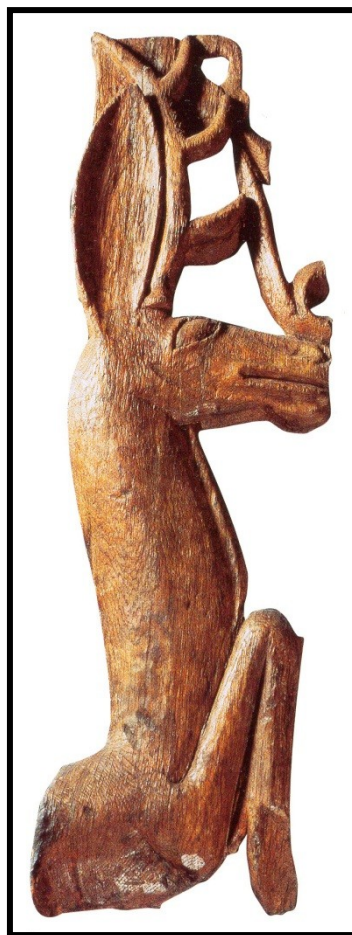


OP Vzdělávání
pro konkurenceschopnost



INVESTICE
DO ROZVOJE
VZDĚLÁVÁNÍ

- PR – bez projevu/ **No signs of burial rites**
- KULT/ **CULT**: figurky zvířat – kanec, kola, aj./ **animal statuettes – boar, circles etc.**
 - Gundestrupský kotel/ **Gundestrup cauldron**
- druidové/ **druids**
- Viereckschanze – čtverové nebo obdélné plochy opevněné palisádou a příkopem – kultovní místa – svatyně nebo dvorce
- (Luděřov, Mšecké Žehrovice)/ **Viereckschanze – square or oblong fortified area enclosed by moat – cultic places – sanctuary or courts (Luděřov, Mšecké Žehrovice)**



evropský
sociální
fond v ČR



EVROPSKÁ UNIE



MINISTERSTVO ŠKOLSTVÍ,
MLÁDEŽE A TĚLOVÝCHOVY



OP Vzdělávání
pro konkurenceschopnost



INVESTICE
DO ROZVOJE
VZDĚLÁVÁNÍ

Gundestrupský kotel/ Gundestrup cauldron



- zánik keltského osídlení – 50 p.n.l./ end of Celtic settlement: 50 BC
- příchod prvních Germánů (kobylská a podmokelská skupina v SZ-Čechách)/ arrival of first Germans (Kobyly group and Podmokly group in Northwestern Bohemia)



evropský
sociální
fond v ČR



EVROPSKÁ UNIE



MINISTERSTVO ŠKOLSTVÍ,
MLÁDEŽE A TĚLOVÝCHOVY



OP Vzdělávání
pro konkurenceschopnost



INVESTICE
DO ROZVOJE
VZDĚLÁVÁNÍ

KELTSKÉ NÁBOŽENSTVÍ/ RELIGION OF CELTS

Polyteismus – mnoho i lokálních bohů/ Polytheism – lot of local deities

Teutates – vládce bohu/ ruler of the gods

Taranis – vládce blesku, válečník/ god of the lighting, warrior

Epona – bohyně koní a léčitelství/ goddess of horses and healers

Senona – lokální bohyně/ local goddess

Cernunos – bůh s parohy, zvířata, lov/ god with antlers, animals, hunting

Lug – bůh slunce, zářící/ sun god, shining

Dagda – vládce bohů v Irsku/ ruler of the gods in Ireland

Brigitte – ženské božstvo v Irsku, vliv křesťanství/ female deity in Ireland, influence of Christianity



evropský
sociální
fond v ČR



EVROPSKÁ UNIE



MINISTERSTVO ŠKOLSTVÍ,
MLÁDEŽE A TĚLOVÝCHOVY



OP Vzdělávání
pro konkurenceschopnost



INVESTICE
DO ROZVOJE
VZDĚLÁVÁNÍ

KELTSKÉ SVÁTKY/ CELTIC HOLIDAYS

- Svátky slunovratů a rovnodenností/ solstices and equinoxes
- **Samain** – začátek roku, 1.11., konec léta, příprava na zimu, svátek zesnulých/ beginning of the year, 1st November, end of the summer, preparations for winter, Day of the Dead
- **Imbolc** – 2.2., dnes Hromnice, ohlašoval konec zimy/ 2nd February, today Groundhog Day, announced the end of the winter
- **Beltaine** – 1.5. – dnes pálení čarodějnic, jasný oheň, nástup léta, pálení všech strastí v podobě čarodějnic/ 1st May, Walpurgis Night, bright fire, beginning of the summer, burning of worries in the shape of witches
- **Lugnasad** – 1.8. – oslavy žní, uzavírání manželství, vítání slunce/ 1st August – harvest time celebration, marriages, welcoming the sun



evropský
sociální
fond v ČR



EVROPSKÁ UNIE



MINISTERSTVO ŠKOLSTVÍ,
MLÁDEŽE A TĚLOVÝCHOVY



OP Vzdělávání
pro konkurenceschopnost



INVESTICE
DO ROZVOJE
VZDĚLÁVÁNÍ

DĚKUJI ZA POZORNOST/
THANK YOU FOR YOUR ATTENTION



evropský
sociální
fond v ČR



EVROPSKÁ UNIE



MINISTERSTVO ŠKOLSTVÍ,
MLÁDEŽE A TĚLOVÝCHOVY



OP Vzdělávání
pro konkurenceschopnost



INVESTICE
DO ROZVOJE
VZDĚLÁVÁNÍ