



MASARYKOVA UNIVERZITA

DOBA ŘÍMSKÁ A STĚHOVÁNÍ
NÁRODŮ
ROMAN PERIOD AND MIGRATION
PERIOD



INVESTICE DO ROZVOJE VZDĚLÁVÁNÍ



PERIODIZACE DŘ/ ROMAN PERIOD TIMELINE

- **starší DŘ/ Lower Roman Period**

- **0-180 n.l./AD**

horizont plaňanských pohárů **35 -10 př.n.l./**

Plaňany-type beakers (35-10 BC)

horizont Marobudovy říše, spony s očky

Marobud Era, eyelet fibulae

10 př.n.l. – 50 n.l. – hl. Čechy

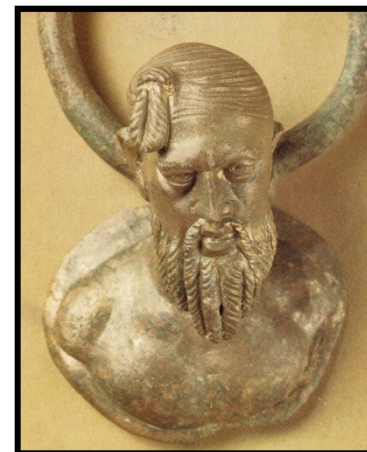
- horizont markomanských válek/**Marcomannic wars 150 – 180 n.l. – hl. Morava/ mainly Moravia**

- **mladší DŘ/ Upper Roman Period**

- **180 – 300 n.l./ AD**

- **pozdní DŘ/ Late Roman Period**

– 300 – 375 n.l.



evropský
sociální
fond v ČR



EVROPSKÁ UNIE



MINISTERSTVO ŠKOLSTVÍ,
MLÁDEŽE A TĚLOVÝCHOVY



OP Vzdělávání
pro konkurenceschopnost



INVESTICE
DO ROZVOJE
VZDĚLÁVÁNÍ

PERIODIZACE DSN/ MIGRATION PERIOD TIMELINE

- **časná DSN/ Early Period**
 - přechodný stupeň **375 – 410/ Interim Period 375-410**
 - starší stupeň vinařické skupiny – Čechy/ **Late period of Vinařice group - Bohemia**
 - horizont Smolín **410 – 440 – horizont Hunské říše/ Hun Empire period**
 - přechodný stupeň 430 – 470/ **Interim Period 430-470**
 - mladší stupeň vinařické skupiny – Čechy; **440 - 480 – posthunský horizont (Ostrogóti, Herulové)/ Young period of Vinařice group – Bohemia; 440 – 480 – post-Hun Horizon (Ostrogoths, Heruli)**
- **pozdní DSN/ Late Period**
 - přechodný stupeň 470 – 500/ **Interim Period 470-500**
 - **480 – 568** čelákovická skupina, Langobardi/ **Čelákovice group, Langobards**



evropský
sociální
fond v ČR



EVROPSKÁ UNIE



MINISTERSTVO ŠKOLSTVÍ,
MLÁDEŽE A TĚLOVÝCHOVY



OP Vzdělávání
pro konkurenceschopnost



INVESTICE
DO ROZVOJE
VZDĚLÁVÁNÍ

HLAVNÍ RYSY DŘ/ MAIN FEATURES OF ROMAN PERIOD

- barbaricum versus římská říše (ŘŘ) a její provincie/
barbaricum vs Roman Empire and its provinces
- žárová pohřebiště (+ knížecí hroby – Mušov...)/
cremations (+ noblemen's graves)
- kontakty s ŘŘ (obchodní, vojenské...)/
communication with Roman Empire (trade, military)
- stopy římského vojska/ evidence of Roman army
- antické písemné prameny/ classical records
- jména kmenů a vládců/ names of tribes and their chieftains
- první germánská říše (Marobud)/ first Germanic Empire (Marobud)



evropský
sociální
fond v ČR



EVROPSKÁ UNIE



MINISTERSTVO ŠKOLSTVÍ,
MLÁDEŽE A TĚLOVÝCHOVY



OP Vzdělávání
pro konkurenceschopnost



INVESTICE
DO ROZVOJE
VZDĚLÁVÁNÍ

HLAVNÍ RYSY DSN/ MAIN FEATURES OF MIGRATION PERIOD

- Pohřebiště (žárová přechází do kostrových) + bohaté hroby (Smolín, Blučina, Žuráň)/ Burial sites (cremation to inhumation) + rich tombs (Smolín, Blučina, Žuráň)
- 3 oblasti vývoje na našem území/ 3 regions of development in our territory
 - střední a SZ Čechy - Vinařická skupina/ Central and Northwestern Bohemia – Vinařice group
 - J a Z – Čechy – skupina Přešťovice – Friedenhain/ Southern and Western Bohemia: Přešťovice– Friedenhain group
 - Morava – působení hunského kmenového svazu/ Moravia – Hun's tribal union
- přelom 5./6. století – příchod Langobardů/ 5th/6th century – arrival of the Langobards



evropský
sociální
fond v ČR



EVROPSKÁ UNIE



MINISTERSTVO ŠKOLSTVÍ,
MLÁDEŽE A TĚLOVÝCHOVY



OP Vzdělávání
pro konkurenceschopnost



INVESTICE
DO ROZVOJE
VZDĚLÁVÁNÍ

DOBA ŘÍMSKÁ/ ROMAN PERIOD

PR/ Bural rite

převaha kremace/ prevailing cremation

deformování předmětů ukládaných do hrobu/ items put into graves deformed

- osobní šperk/ personal jewellery
- výzbroj/ weapons
- toreutika/ toreutic
- potraviny – zvířecí maso (prase, tele, kuře aj.)/ food (meat – pig, calf, chicken, etc.)

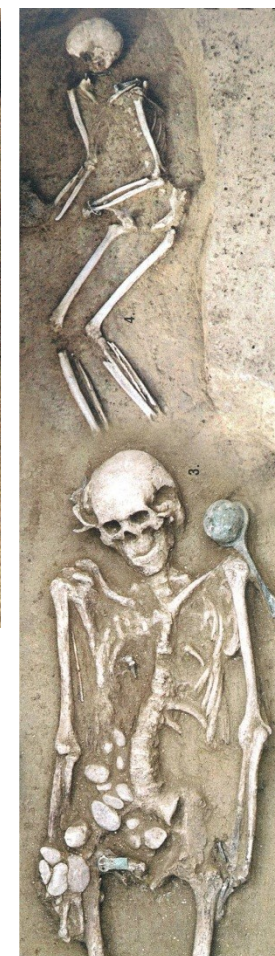
Pohřebiště/ Burial sites:

žárová/ cremation

- popelnicové hroby/ urnfields
- jámové hroby/ pit graves
- Třebusice, Přešovice, Dobřichov-Pičhora, Kostelec na Hané, Kostolná

birituální/ dual burial sites

- Mikulov



evropský
sociální
fond v ČR



EVROPSKÁ UNIE



MINISTERSTVO ŠKOLSTVÍ,
MLÁDEŽE A TĚLOVÝCHOVY



OP Vzdělávání
pro konkurenceschopnost



INVESTICE
DO ROZVOJE
VZDĚLÁVÁNÍ

DOBA ŘÍMSKÁ/ ROMAN PERIOD

bohaté kostrové hroby/ richly appointed inhumation

- **ve starší DŘ** – horizont lubieszewský / Earlier Roman Period - Lubieszew
 - minimum zbraní/ few weapons
 - bohatá výbava (římské „importy“, ostruhy)/ rich goods (Roman imports, spurs)
 - výdřeva hrobové komory/ timbered grave chambers
- **v mladší DŘ** – horizont Leuna – Haßleben/ Later Roman Period – Leuna-Haßleben
 - se zbraněmi a další bohatou výbavou (domácího původu)/ weapons and rich goods (local)

bohaté žárové hroby/ rich cremation graves

- v bronzových nádobách, římské importy, zbraně, osobní šperk/ in bronze containers, Roman imports, weapons, personal jewellery

nerituální hroby/ non-ritual graves

kenotafy/ cenotaphs



evropský
sociální
fond v ČR



EVROPSKÁ UNIE



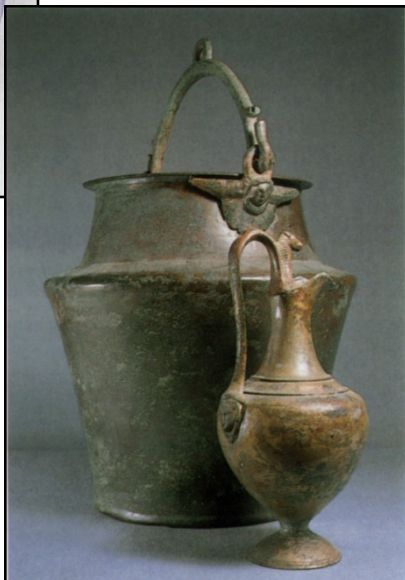
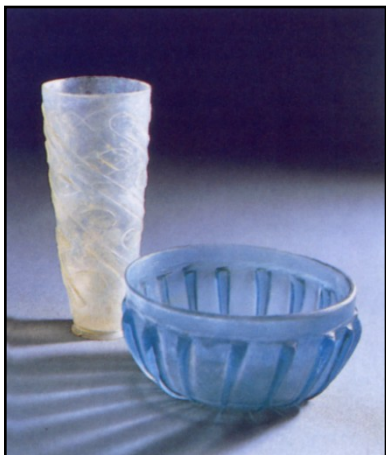
MINISTERSTVO ŠKOLSTVÍ,
MLÁDEŽE A TĚLOVÝCHOVY



OP Vzdělávání
pro konkurenceschopnost



INVESTICE
DO ROZVOJE
VZDĚLÁVÁNÍ



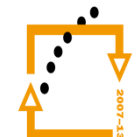
esf
evropský
sociální
fond v ČR



EVROPSKÁ UNIE



MINISTERSTVO ŠKOLSTVÍ,
MLÁDEŽE A TĚLOVÝCHOVY

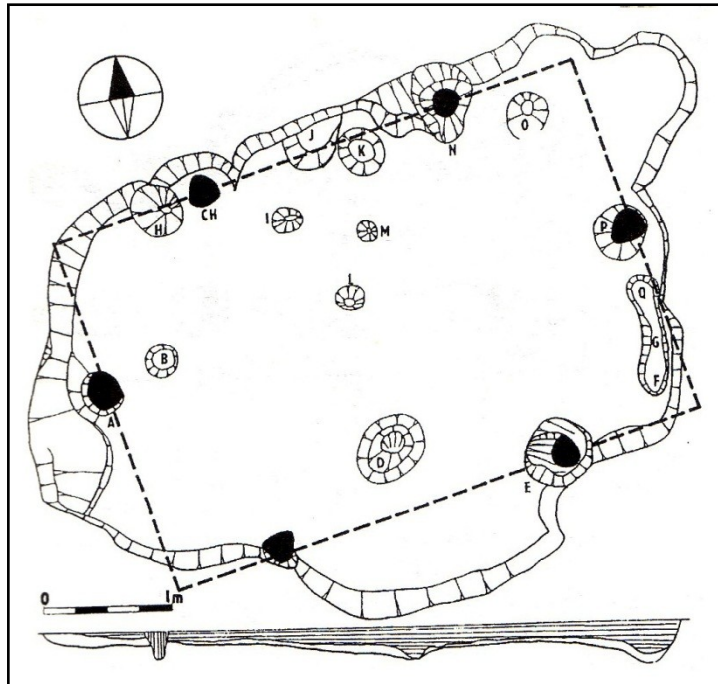


OP Vzdělávání
pro konkurenceschopnost

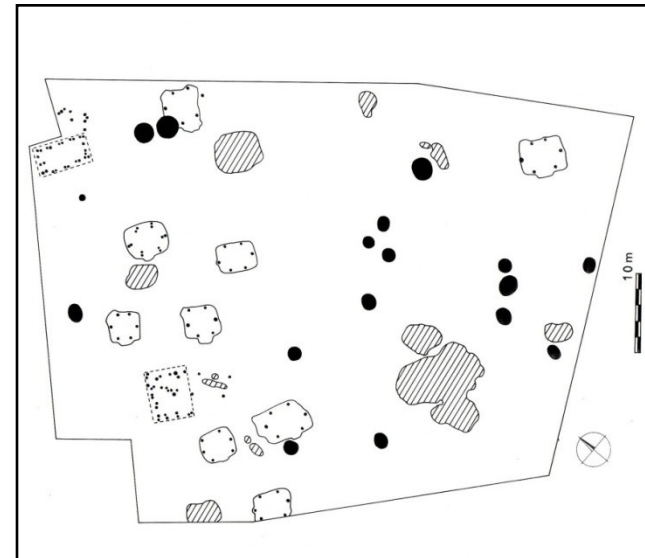


INVESTICE
DO ROZVOJE
VZDĚLÁVÁNÍ

SÍDLIŠTĚ/ SETTLEMENT



- nížinná neopevňená/ low-land nonfortified
- Lokality/sites: Vyškov, Mlékojedy, Březno, Holubice, Mušov – U sv. Jana



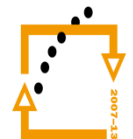
evropský
sociální
fond v ČR



EVROPSKÁ UNIE



MINISTERSTVO ŠKOLSTVÍ,
MLÁDEŽE A TĚLOVÝCHOVY



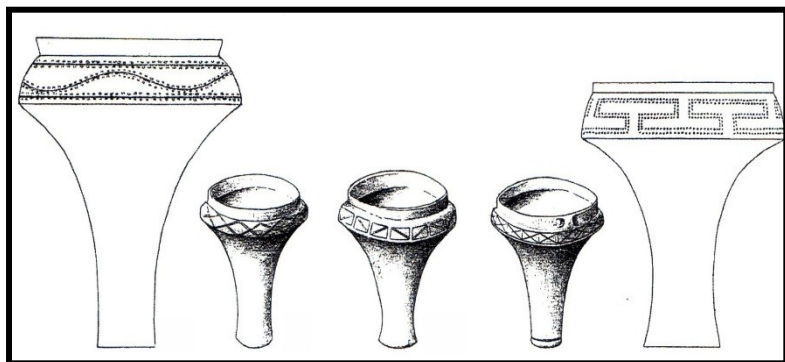
OP Vzdělávání
pro konkurenceschopnost



INVESTICE
DO ROZVOJE
VZDĚLÁVÁNÍ

KERAMIKA/ POTTERY

- **tvary:** hrnce, misky, teriny, lahve, pohárky, cedníky; **tyglíky/ shapes:** pots, bowls, tureen, bottle, beakers, strainer, crucible
- přesleny, tkalcovská závaží/ **spindle whorls, loom weight**
- **typy:** plaňanská, jiříkovická (šedá na kruhu)/ **types:** Plaňany, Jiříkov (grey, jiggered)
- v ruce robená, točená na kruhu/ **coil pot, jiggered**
- hrnčířství/ **pottery**
 - **pece** – osamoceně nebo dílna (Jiříkovice, Olomouc- Neředín)/ **kiln** – alone-standing or workshops



evropský
sociální
fond v ČR



EVROPSKÁ UNIE



MINISTERSTVO ŠKOLSTVÍ,
MLÁDEŽE A TĚLOVÝCHOVY

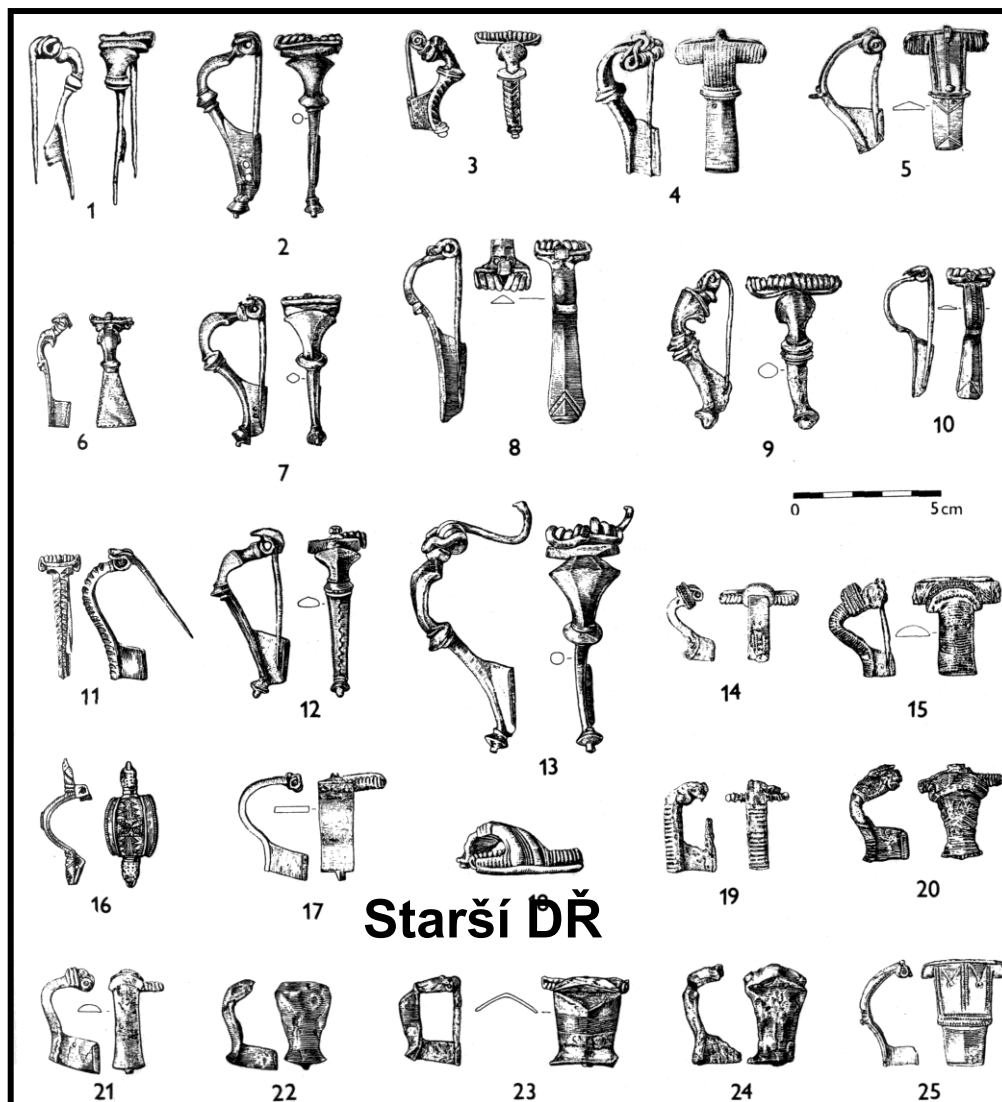


OP Vzdělávání
pro konkurenceschopnost



INVESTICE
DO ROZVOJE
VZDĚLÁVÁNÍ

SPONY/ FIBULAE



Starší DŘ



evropský
sociální
fond v ČR



EVROPSKÁ UNIE



MINISTERSTVO ŠKOLSTVÍ,
MLÁDEŽE A TĚLOVÝCHOVY

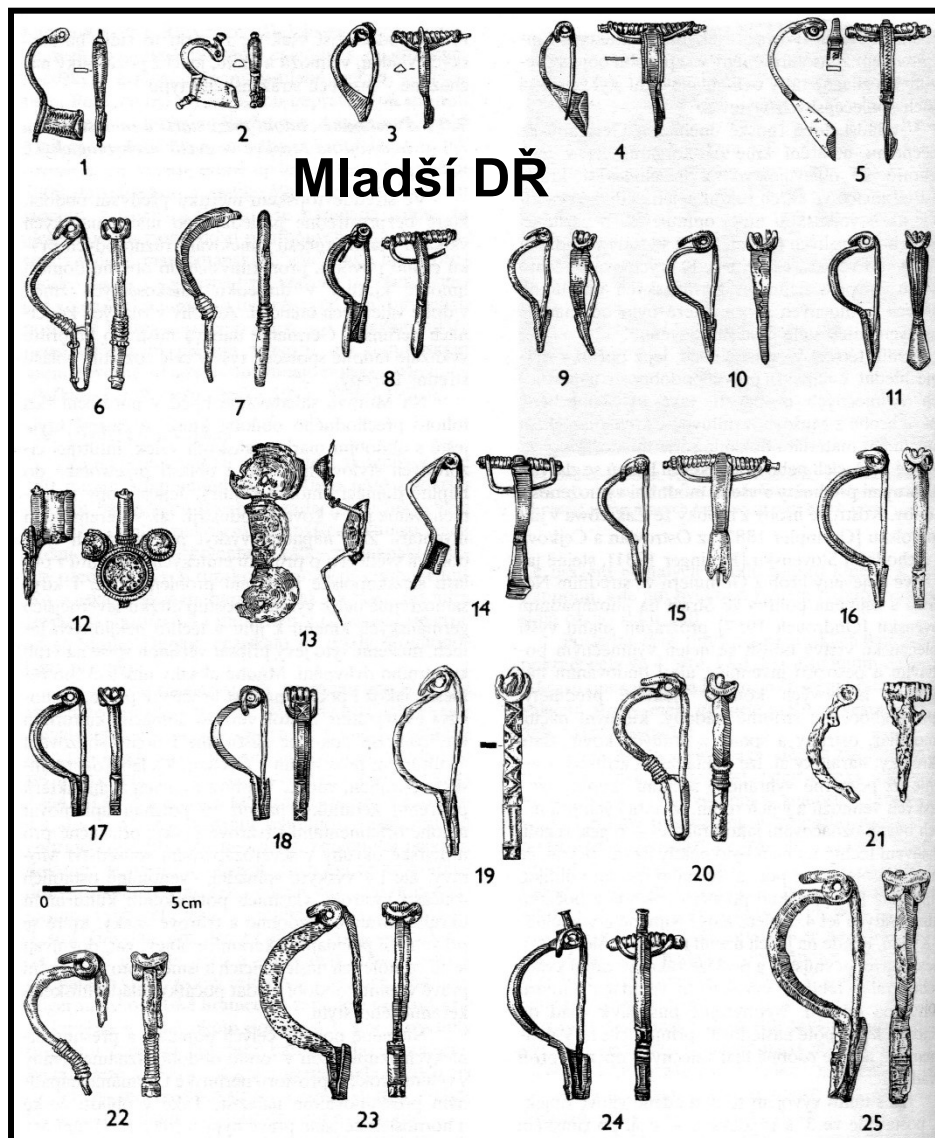
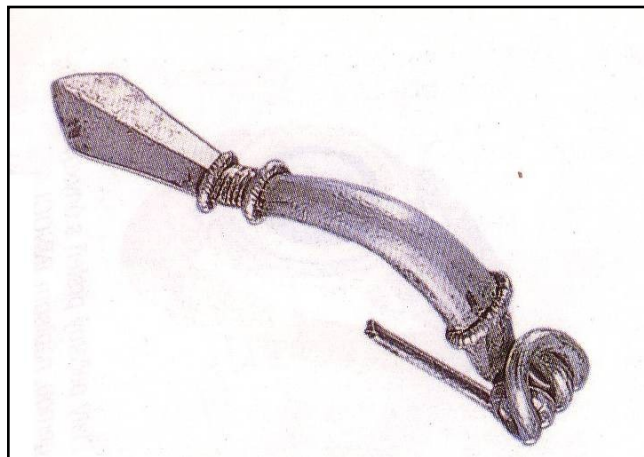


OP Vzdělávání
pro konkurenceschopnost



INVESTICE
DO ROZVOJE
VZDĚLÁVÁNÍ

Spony/ Fibulae



evropský
sociální
fond v ČR



EVROPSKÁ UNIE



MINISTERSTVO ŠKOLSTVÍ,
MLÁDEŽE A TĚLOVÝCHOVY



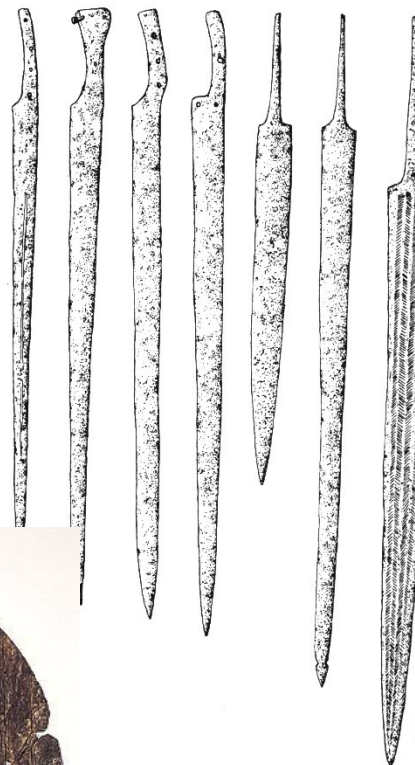
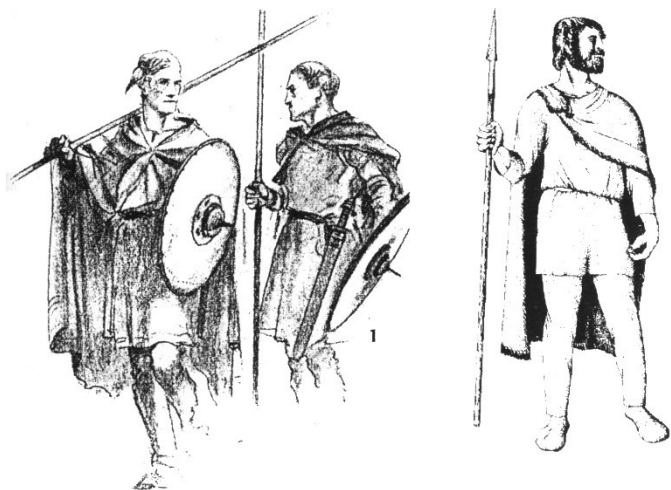
OP Vzdělávání
pro konkurenceschopnost



INVESTICE
DO ROZVOJE
VZDĚLÁVÁNÍ

VÝZBROJ/ ARMAMENT

- meč/ sword
- kopí/ lances
- oštěp/ spear
- štít/ shield
- luk a šípy/ bow and arrows
- sekery/ axes



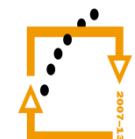
esf
evropský
sociální
fond v ČR



EVROPSKÁ UNIE



MINISTERSTVO ŠKOLSTVÍ,
MLÁDEŽE A TĚLOVÝCHOVY



OP Vzdělávání
pro konkurenceschopnost

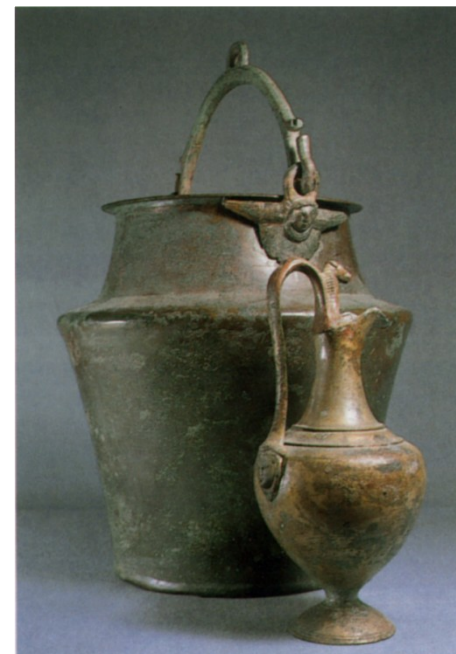


INVESTICE
DO ROZVOJE
VZDĚLÁVÁNÍ

ŘÍMSKÉ „IMPORTY“/ ROMAN „IMPORTS“

- **Toreutika – typologie podle Eggerse/
Toreutic – Eggers typology**

- kotle, vědra, pánve, naběračky, cedníky, konvice
aj./ cauldrons, buckets, pans, strainers, jugs,
etc.



evropský
sociální
fond v ČR



EVROPSKÁ UNIE



MINISTERSTVO ŠKOLSTVÍ,
MLÁDEŽE A TĚLOVÝCHOVY



OP Vzdělávání
pro konkurenceschopnost



INVESTICE
DO ROZVOJE
VZDĚLÁVÁNÍ

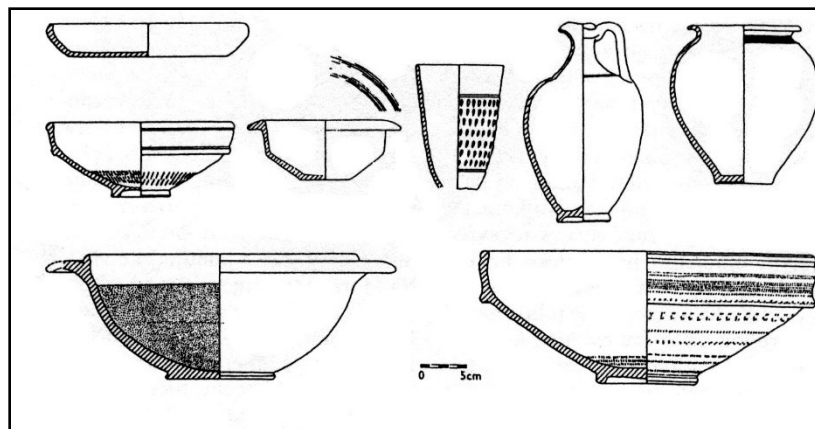
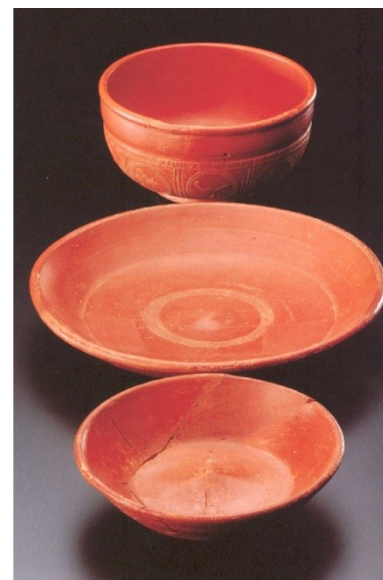
ŘÍMSKÉ „IMPORTY“/ ROMAN „IMPORTS“

Terra sigillata (typologie podle Draggendorfa/ **Draggendorf's typology**)

- z dílen ve (from workshops in) Westerndorf, Lezoux, Rheinzabern/

Terra nigra

Provinciální keramika/ Provincial Roman pottery



evropský
sociální
fond v ČR



EVROPSKÁ UNIE



MINISTERSTVO ŠKOLSTVÍ,
MLÁDEŽE A TĚLOVÝCHOVY



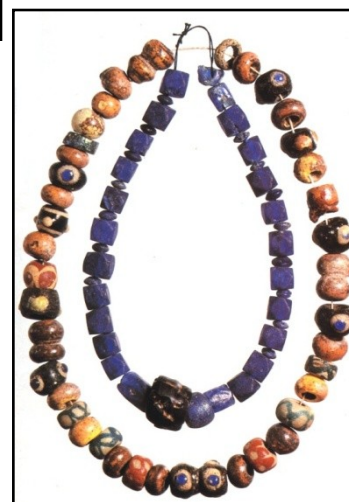
OP Vzdělávání
pro konkurenceschopnost



INVESTICE
DO ROZVOJE
VZDĚLÁVÁNÍ

Římské sklo/ Roman glass

- nádoby/ vessels
- perly/ pearls



evropský
sociální
fond v ČR



EVROPSKÁ UNIE



MINISTERSTVO ŠKOLSTVÍ,
MLÁDEŽE A TĚLOVÝCHOVY

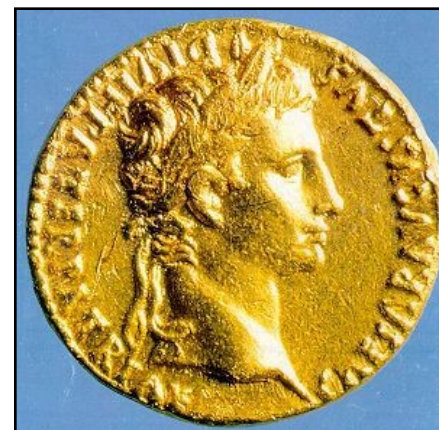


OP Vzdělávání
pro konkurenceschopnost



INVESTICE
DO ROZVOJE
VZDĚLÁVÁNÍ

Římské mince/ Roman coins



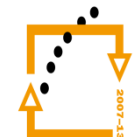
evropský
sociální
fond v ČR



EVROPSKÁ UNIE



MINISTERSTVO ŠKOLSTVÍ,
MLÁDEŽE A TĚLOVÝCHOVY



OP Vzdělávání
pro konkurenceschopnost

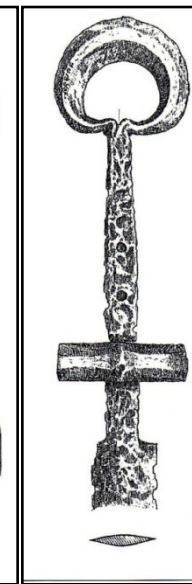
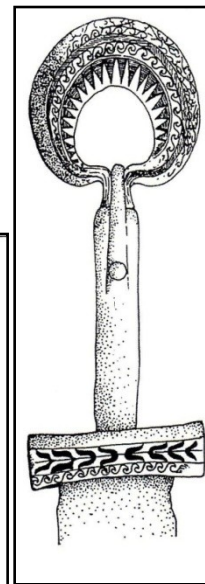
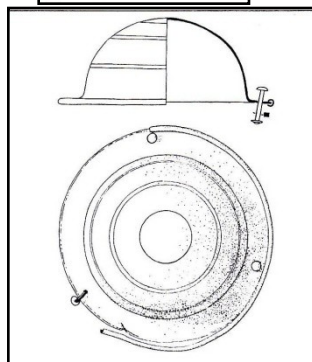
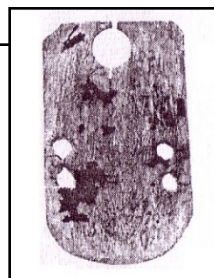


INVESTICE
DO ROZVOJE
VZDĚLÁVÁNÍ

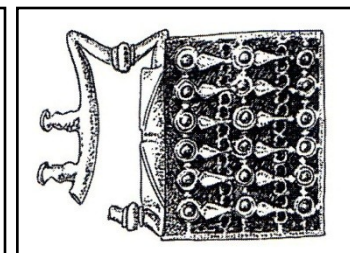
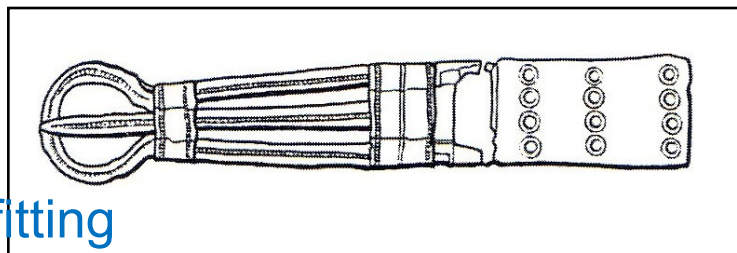
VÝZBROJ A VÝSTROJ/ ARMAMENT AND EQUIPMENT

- lorica hamata, squamata
- meče s kruhovou rukojetí/ round-hilted swords
- štíty – polokulovitě štítové puklice/ shield boss

provinciální spony/ local fibulae



kování opasků/ belt fitting



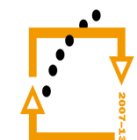
evropský
sociální
fond v ČR



EVROPSKÁ UNIE



MINISTERSTVO ŠKOLSTVÍ,
MLÁDEŽE A TĚLOVÝCHOVY

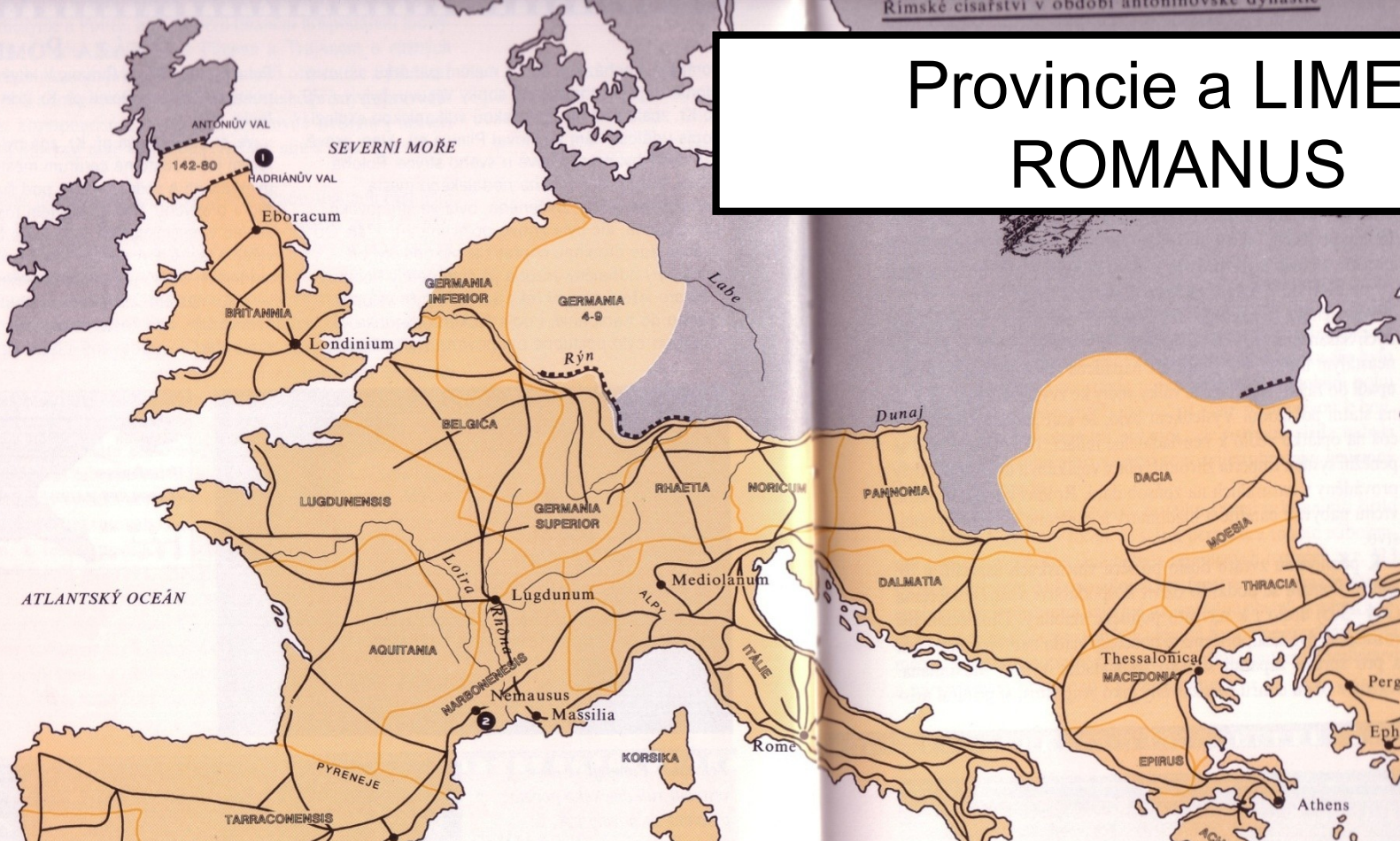


OP Vzdělávání
pro konkurenceschopnost



INVESTICE
DO ROZVOJE
VZDĚLÁVÁNÍ

Provincie a LIMES ROMANUS



- Dolnogermánský/ Lower Germanic
- Hornogermánsko-raetský/ Upper Germ. & Rhaetian
- Agri decumates
- Noricko-panonský/ Noric-Pannonian
- Dácko-moesijský/ Dacia & Moesia



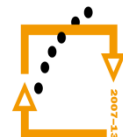
evropský
sociální
fond v ČR



EVROPSKÁ UNIE



MINISTERSTVO ŠKOLSTVÍ,
MLÁDEŽE A TĚLOVÝCHOVY



OP Vzdělávání
pro konkurenceschopnost



INVESTICE
DO ROZVOJE
VZDĚLÁVÁNÍ

LIMES ROMANUS A PROVINCE

- přirozená (řeka) nebo uměle vybudovaná hranice ŘŘ (Flaviovci, Trajan, Hadrian; po roce 9 ustálení hranice na Rýně a Dunaji)/ natural (river) or man-made border of Roman Empire, after AD 9 stabilization of borders on the Rhine and Danube Rivers

- **umělá**: val, příkop, nebo i palisáda a zeď/ man-made: rampart, moat or palisad and wall

- **castrum** (legionářský tábor/ main legion camp)

- **castellum** (auxiliární tábor/ auxiliary camp)

- **burgus**

- v blízkosti civilní stavby (**canabae**; civilní města – **municipium**)/ civil buildings in the vicinity



evropský
sociální
fond v ČR



EVROPSKÁ UNIE



MINISTERSTVO ŠKOLSTVÍ,
MLÁDEŽE A TĚLOVÝCHOVY

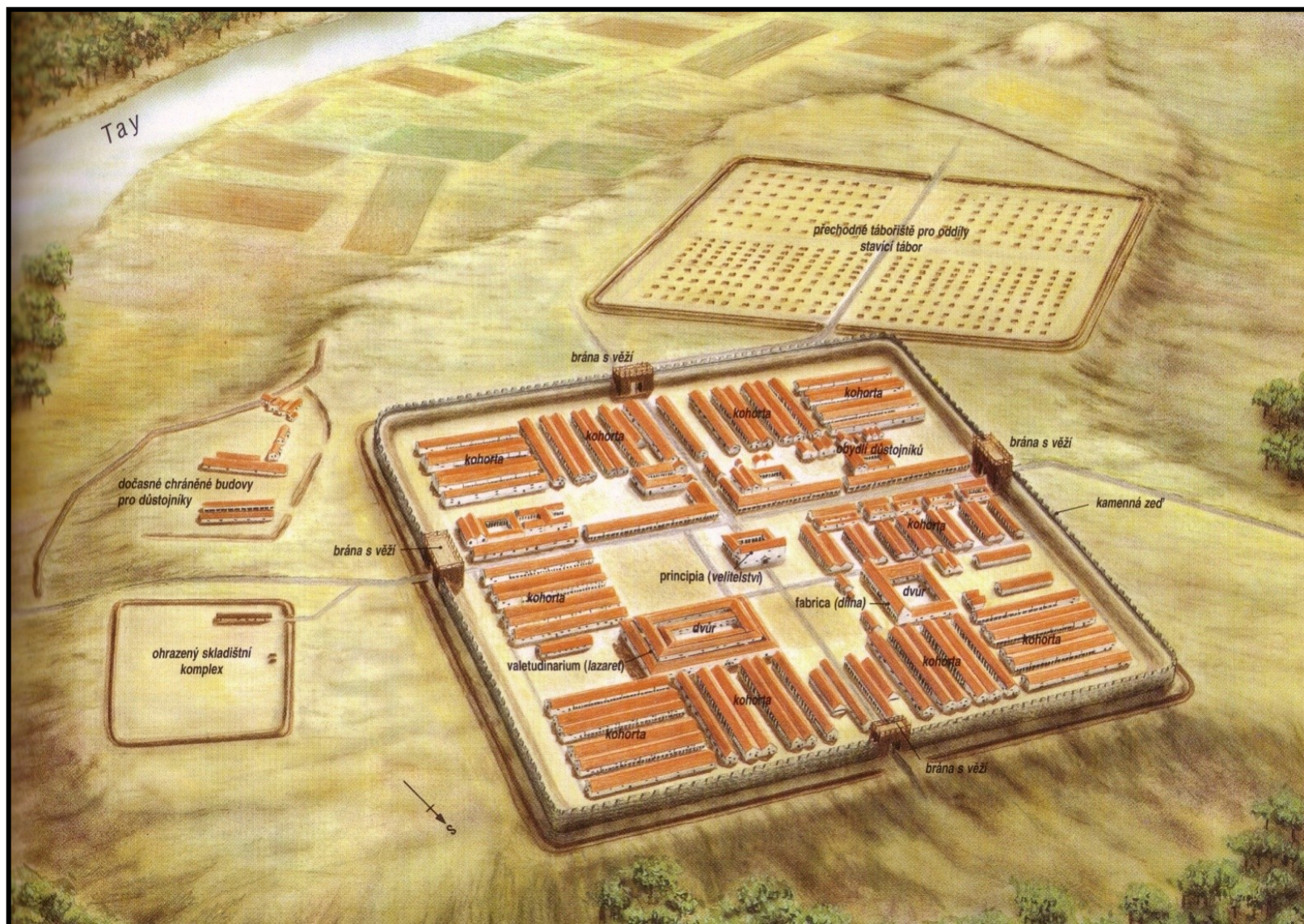


OP Vzdělávání
pro konkurenceschopnost



INVESTICE
DO ROZVOJE
VZDĚLÁVÁNÍ

CASTRUM



evropský
sociální
fond v ČR



EVROPSKÁ UNIE



MINISTERSTVO ŠKOLSTVÍ,
MLÁDEŽE A TĚLOVÝCHOVY



OP Vzdělávání
pro konkurenceschopnost



INVESTICE
DO ROZVOJE
VZDĚLÁVÁNÍ

LEGIE A AUXILIE/ LEGIONS AND AUXILIARY UNITS

- **Legie** (10 kohort, 30 manipulů, 60 centurií)/ 10 cohorts, 30 maniples, 60 centuriae)
 - 6000 vojáků (**soldiers**) a 120 jezdců (**equites/riders**)
 - zbraně a služby (technické oddíly: tesaři, kováři, zbrojíři)/ **weapons and auxiliary unit** (**carpenters, blacksmiths, armourers**)
 - pěchota – těžká, lehká/ **heavy and light infantry**
- pomocné sbory: **auxilie** (500 – 1000 mužů; ala – jízdní oddíl; turmae - čety)/ **auxiliary units: auxilia** (500-1000 men; ala – mounted unit, turmae – platoons)



evropský
sociální
fond v ČR



EVROPSKÁ UNIE



MINISTERSTVO ŠKOLSTVÍ,
MLÁDEŽE A TĚLOVÝCHOVY



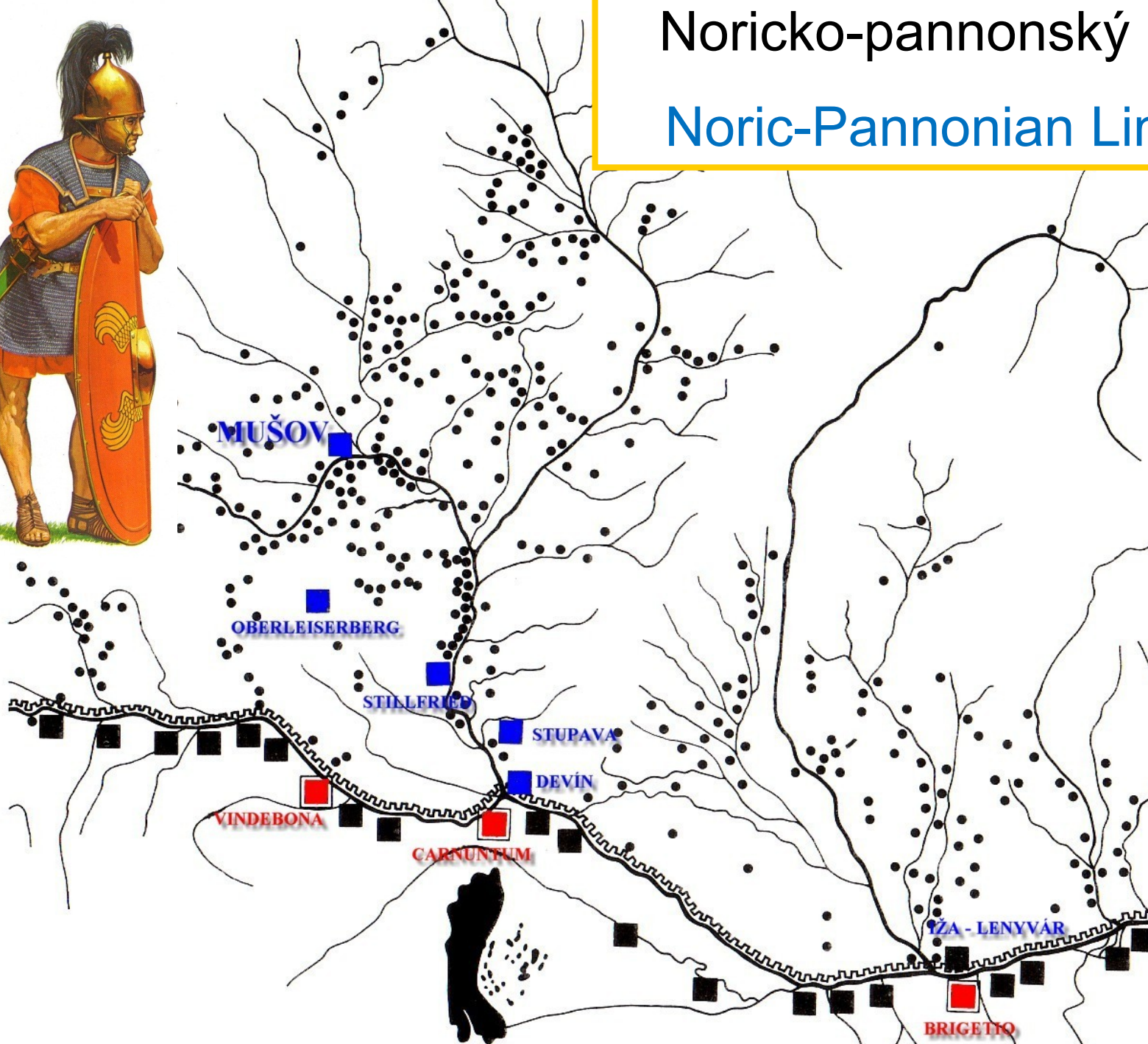
OP Vzdělávání
pro konkurenceschopnost



INVESTICE
DO ROZVOJE
VZDĚLÁVÁNÍ

Noricko-pannonský limit

Noric-Pannonian Limes



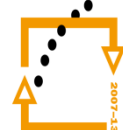
evropský
sociální
fond v ČR



EVROPSKÁ UNIE



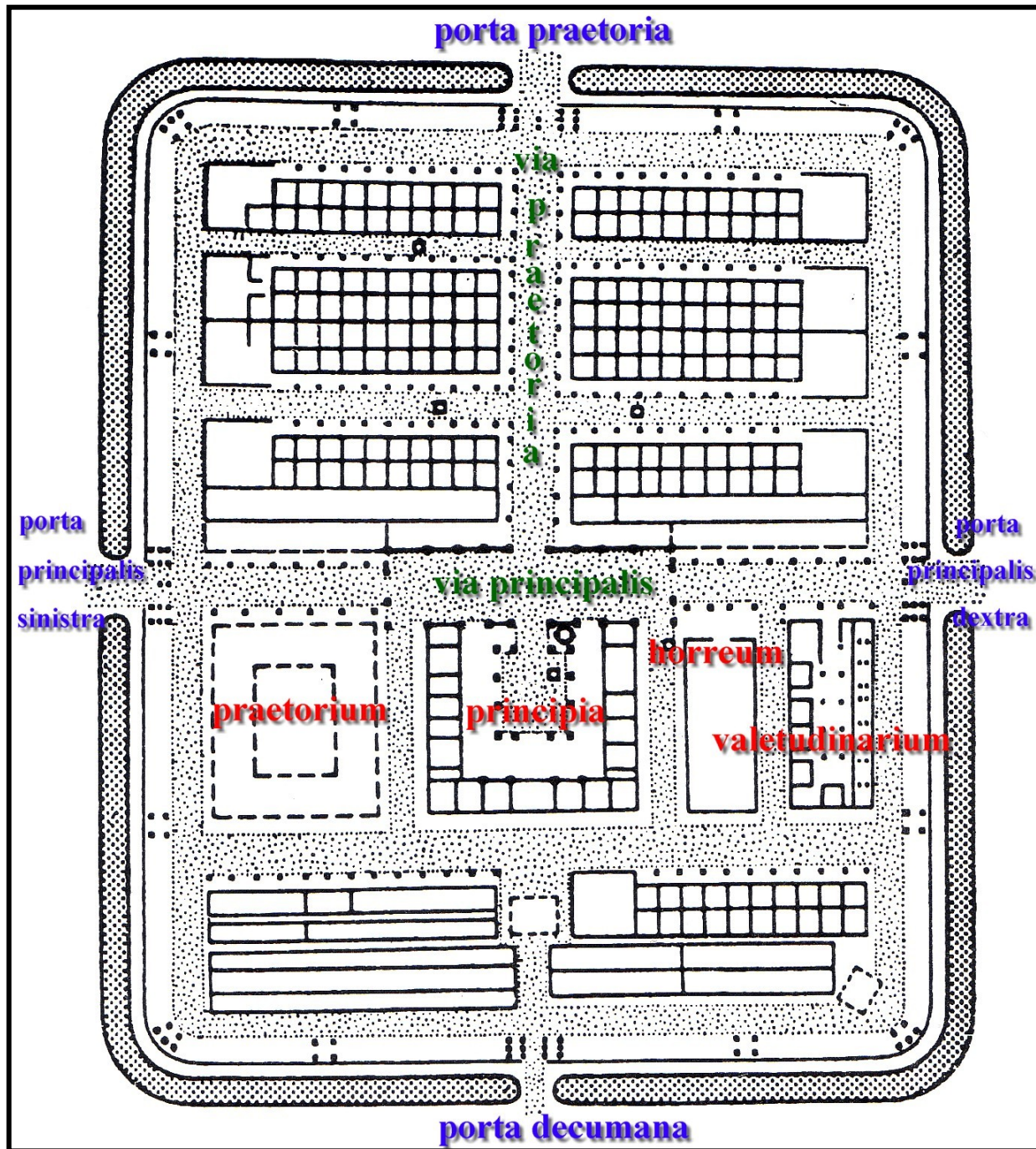
MINISTERSTVO ŠKOLSTVÍ,
MLÁDEŽE A TĚLOVÝCHOVY



OP Vzdělávání
pro konkurenceschopnost



INVESTICE
DO ROZVOJE
VZDĚLÁVÁNÍ



evropský
sociální
fond v ČR



EVROPSKÁ UNIE



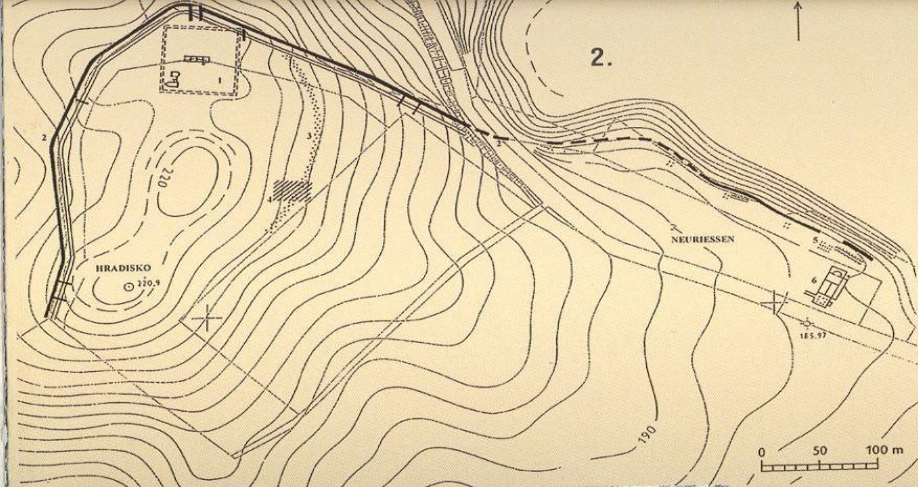
MINISTERSTVO ŠKOLSTVÍ,
MLÁDEŽE A TĚLOVÝCHOVY



OP Vzdělávání
pro konkurenceschopnost



INVESTICE
DO ROZVOJE
VZDĚLÁVÁNÍ



Mušov



- **Burgstall** (80 km od Vindobony) – vojenské využití/ (80 km from Vindobona) – military purposes
 - cihly s kolkem X. Gemina Pia Fidelis a XIII. Legie/ bricks with stamps of X. Gemina Pia Fidelis and XIII. Legion
 - praetoria, balneum (podpodlažní topení – hypocaustum)/ underfloor heating
 - fabrica (dílňy)/ workshops
- **Neuriessen** (min. 5 pochodových táborů), římská stavba/ at least 5 marching camps, Roman building



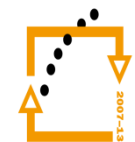
evropský
sociální
fond v ČR



EVROPSKÁ UNIE



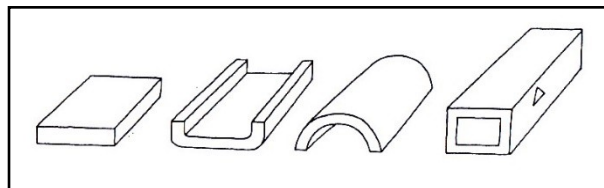
MINISTERSTVO ŠKOLSTVÍ,
MLÁDEŽE A TĚLOVÝCHOVY



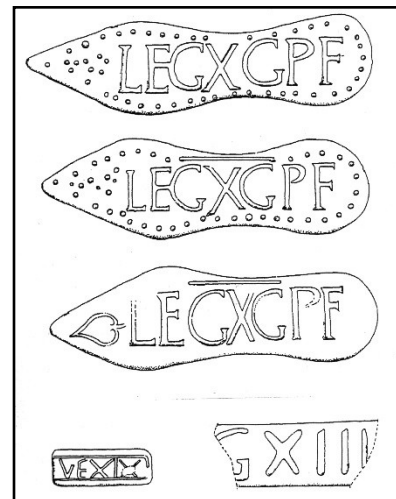
OP Vzdělávání
pro konkurenceschopnost



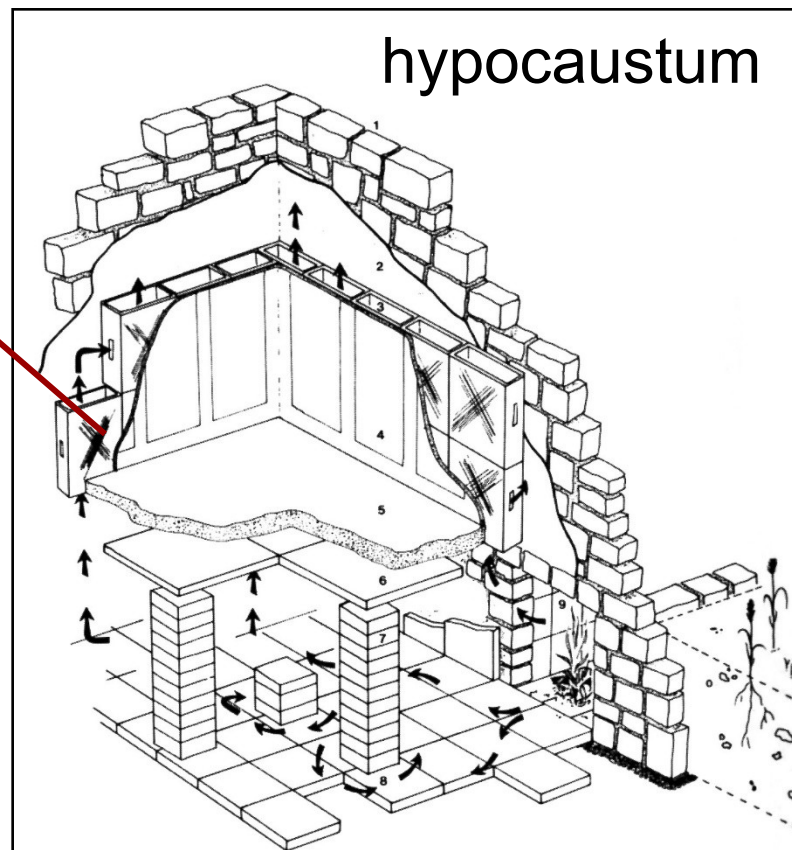
INVESTICE
DO ROZVOJE
VZDĚLÁVÁNÍ



lateres imbrex
tegulae tubuli



hypocaustum



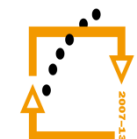
esf
evropský
sociální
fond v ČR



EVROPSKÁ UNIE



MINISTERSTVO ŠKOLSTVÍ,
MLÁDEŽE A TĚLOVÝCHOVY



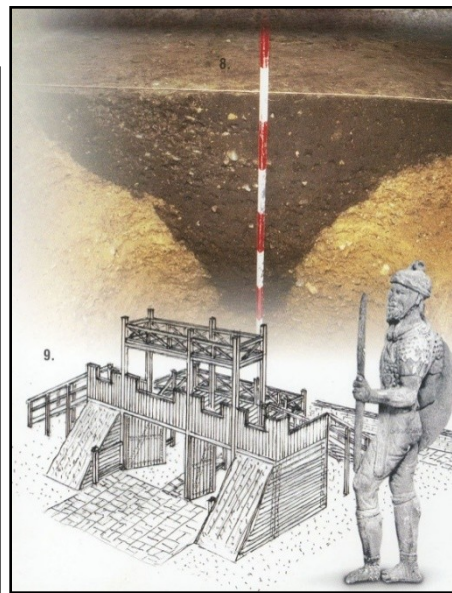
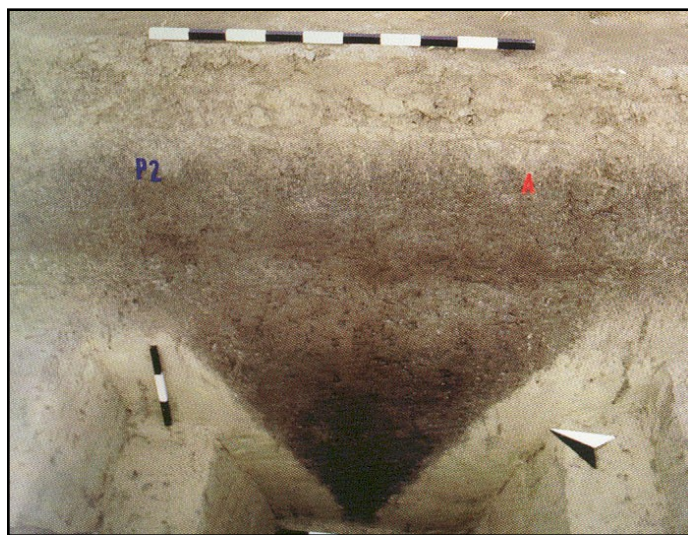
OP Vzdělávání
pro konkurenceschopnost



INVESTICE
DO ROZVOJE
VZDĚLÁVÁNÍ

POCHODOVÉ TÁBORY/ MARCHING CAMPS

- Mušov, Brno-Modřice, Olomouc-Neředín, Ivaň, Přibice



evropský
sociální
fond v ČR



EVROPSKÁ UNIE



MINISTERSTVO ŠKOLSTVÍ,
MLÁDEŽE A TĚLOVÝCHOVY



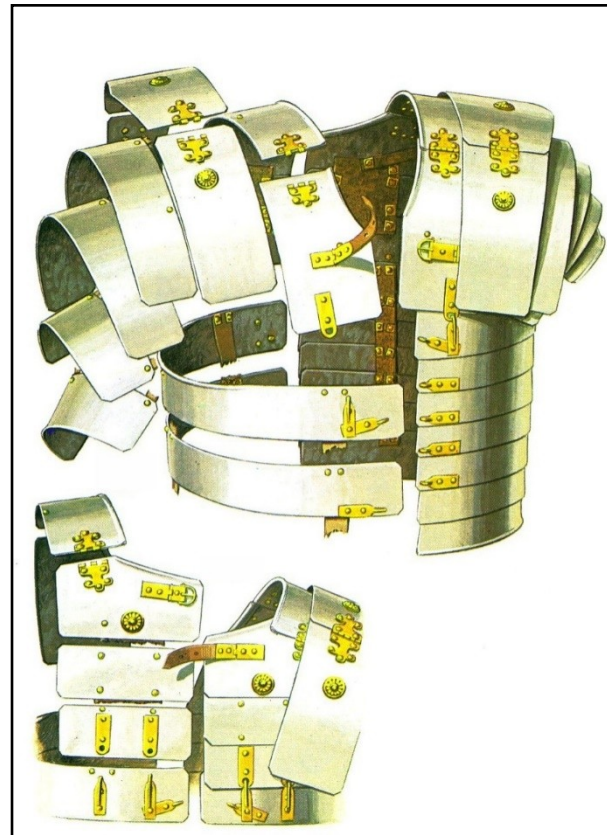
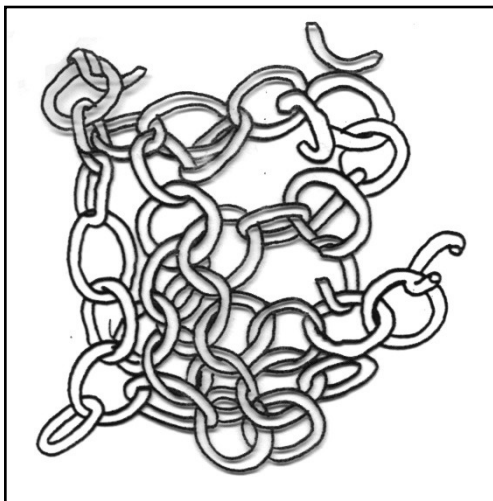
OP Vzdělávání
pro konkurenceschopnost



INVESTICE
DO ROZVOJE
VZDĚLÁVÁNÍ

VÝZBROJ A VÝSTROJ/ ARMAMENT AND EQUIPMENT

- **lorica hamata**
(kroužkové/ **chain**)
- **lorica squamata**
(šupinové/ **scale**)
- **lorica segmentata**
(lamelové/
segmented plates)



evropský
sociální
fond v ČR



EVROPSKÁ UNIE



MINISTERSTVO ŠKOLSTVÍ,
MLÁDEŽE A TĚLOVÝCHOVY



OP Vzdělávání
pro konkurenceschopnost

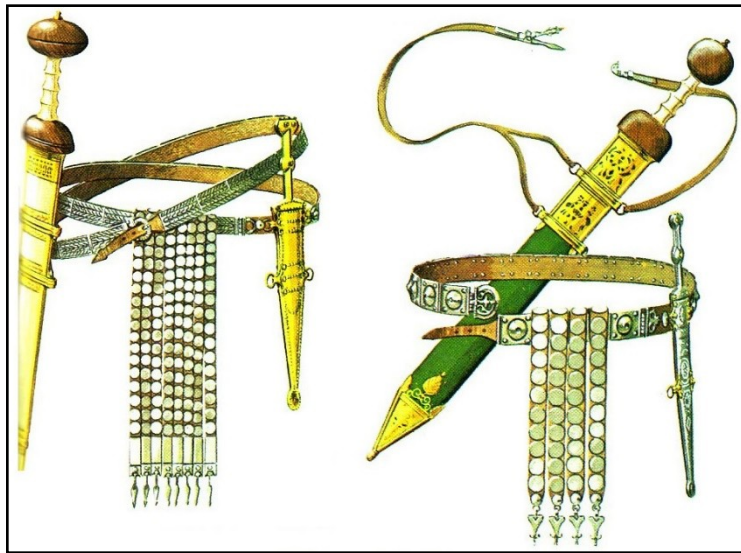


INVESTICE
DO ROZVOJE
VZDĚLÁVÁNÍ



přilby pěchoty/ **infantry helmets**

maskovité
jezdecké/ **cavalry**
masks



cingulum a upevnění gladia (později sax) a spathy (meče)/ **cingulum**
– designated to hold gladius (later sax) and spatha (swords)



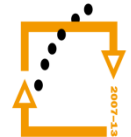
esf
evropský
sociální
fond v ČR



EVROPSKÁ UNIE



MINISTERSTVO ŠKOLSTVÍ,
MLÁDEŽE A TĚLOVÝCHOVY



OP Vzdělávání
pro konkurenceschopnost



INVESTICE
DO ROZVOJE
VZDĚLÁVÁNÍ

pilum



pugio (dýka)/ dagger



kopí/ lance



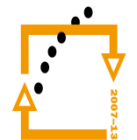
evropský
sociální
fond v ČR



EVROPSKÁ UNIE



MINISTERSTVO ŠKOLSTVÍ,
MLÁDEŽE A TĚLOVÝCHOVY



OP Vzdělávání
pro konkurenceschopnost



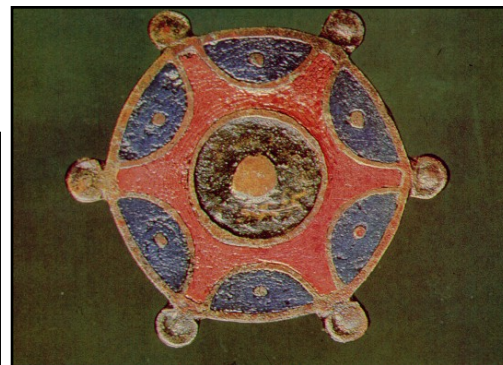
INVESTICE
DO ROZVOJE
VZDĚLÁVÁNÍ

PROVINCIÁLNÍ SPONY/ FIBULAE FROM PROVINCES

Aucissa

emailové
(enamel)

kolínkovité
(knee)



evropský
sociální
fond v ČR



EVROPSKÁ UNIE



MINISTERSTVO ŠKOLSTVÍ,
MLÁDEŽE A TĚLOVÝCHOVY



OP Vzdělávání
pro konkurenceschopnost



INVESTICE
DO ROZVOJE
VZDĚLÁVÁNÍ

DSN/ MIGRATION PERIOD

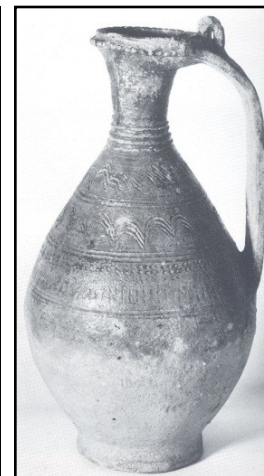
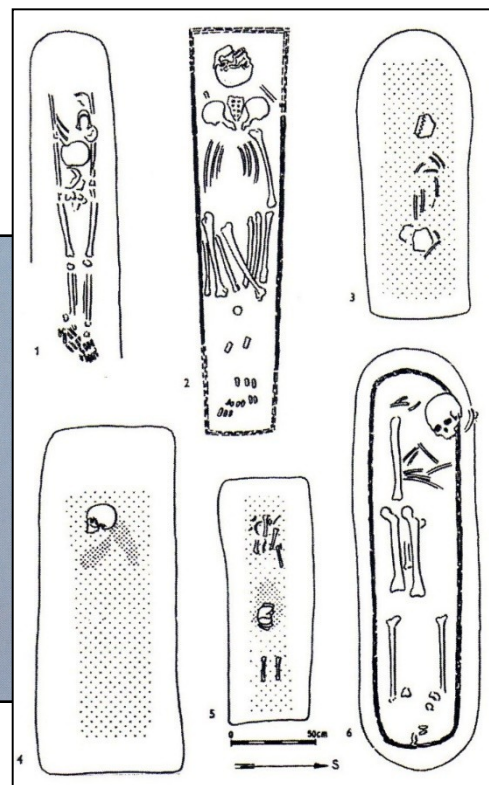
PR/ Burial rite

kostrový/ inhumation

- zbytky rakví/ residues of coffins
- s kruhovými příkopy/ annular moats
- bohaté hrobky/ richly furnished tombs
- Strachotín

výbava/ goods:

- spony: stříbrné (gótské) (zlatené) plechové spony velkých rozměrů/ fibulae: silver (Gothic), golden, big sheet metal fibulae
- ozdoby s polyedrickými korály/ polyedric beads
- na Slovensku - cikádovitě spony/ Slovakia – cicada fibulae



evropský
sociální
fond v ČR



EVROPSKÁ UNIE



MINISTERSTVO ŠKOLSTVÍ,
MLÁDEŽE A TĚLOVÝCHOVY



OP Vzdělávání
pro konkurenceschopnost



INVESTICE
DO ROZVOJE
VZDĚLÁVÁNÍ

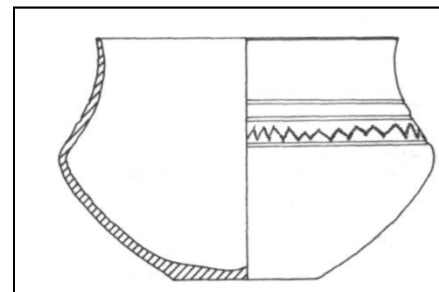
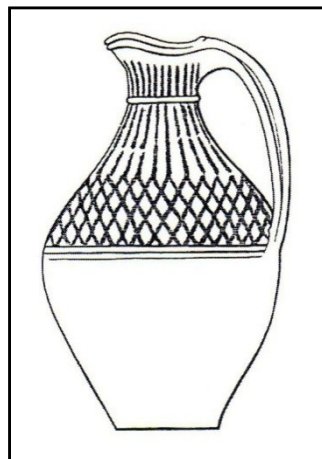
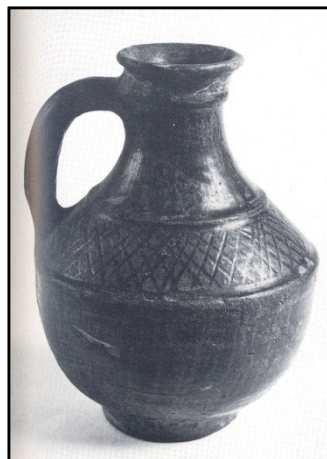
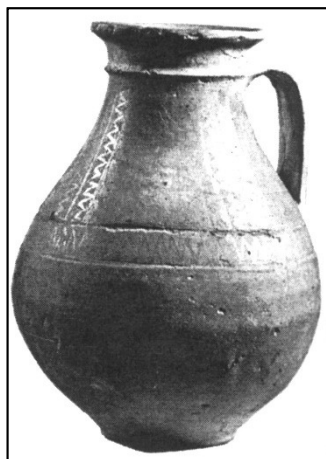
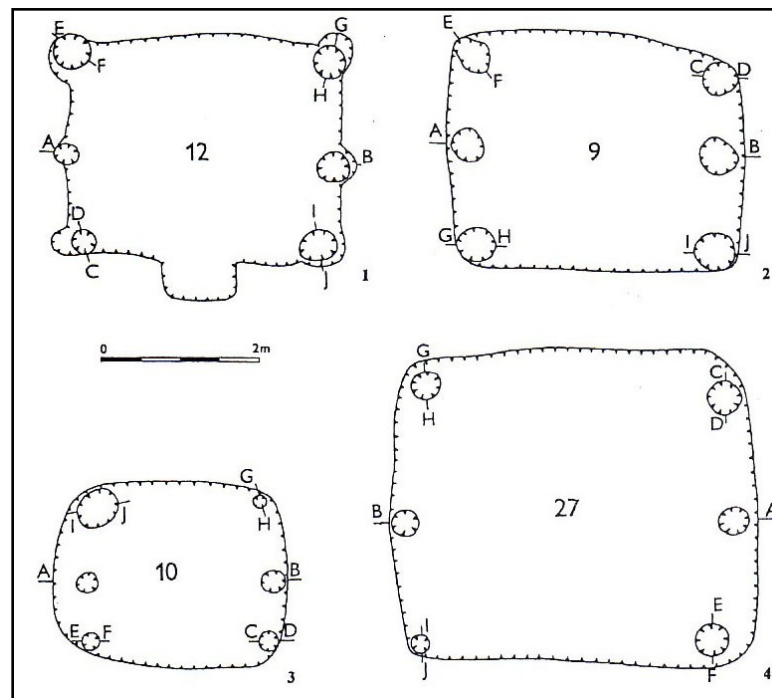
SÍDLIŠTĚ/ SETTLEMENT

zlechovský typ – úpadková keramika/
Zlechov-type – qualitative decline in
pottery

- chaty se 6 kůly/ 6 pole huts
- chaty bez kůlů aj./ no poles, etc.

sídlíště/ settlements – Březno u Loun,
Velké Němčice

výšinná sídlíště (Znojmo, Líšeň) – asi
bez opevnění/ hilltop settlements
(Znojmo, Líšeň) – probably nonfortified



evropský
sociální
fond v ČR



EVROPSKÁ UNIE



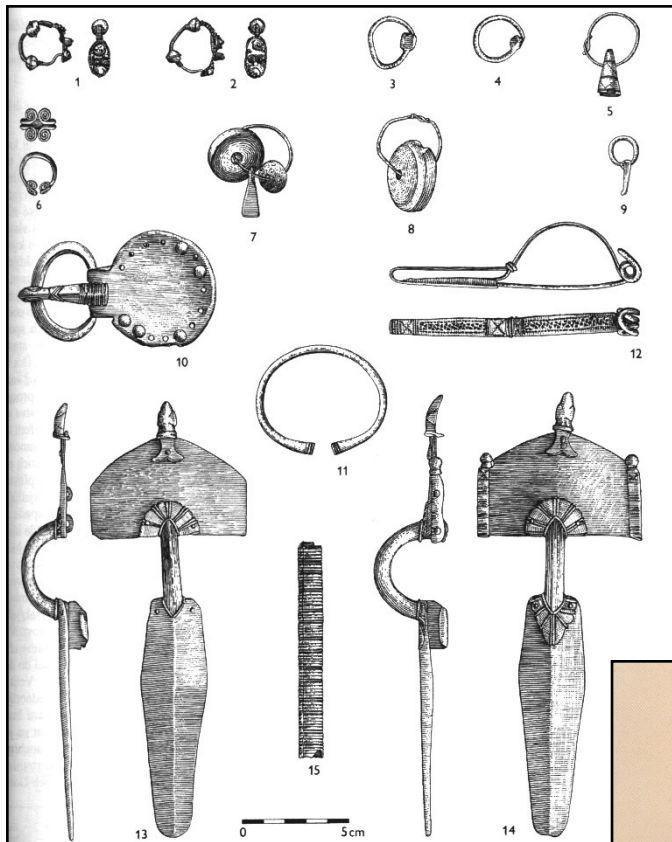
MINISTERSTVO ŠKOLSTVÍ,
MLÁDEŽE A TĚLOVÝCHOVY



OP Vzdělávání
pro konkurenceschopnost



INVESTICE
DO ROZVOJE
VZDĚLÁVÁNÍ



SMOLÍN

Horizont Smolín



evropský
sociální
fond v ČR



EVROPSKÁ UNIE



MINISTERSTVO ŠKOLSTVÍ,
MLÁDEŽE A TĚLOVÝCHOVY

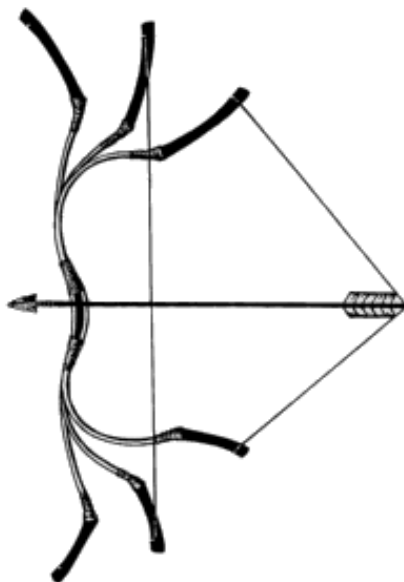


OP Vzdělávání
pro konkurenceschopnost



INVESTICE
DO ROZVOJE
VZDĚLÁVÁNÍ

HUNOVÉ/ HUNS



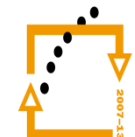
evropský
sociální
fond v ČR



EVROPSKÁ UNIE



MINISTERSTVO ŠKOLSTVÍ,
MLÁDEŽE A TĚLOVÝCHOVY



OP Vzdělávání
pro konkurenceschopnost



INVESTICE
DO ROZVOJE
VZDĚLÁVÁNÍ

DĚJINY HUNŮ/ HISTORY OF HUNS

- Rozpínavost Číny způsobila jejich odchod na západ/ **China's expansionism made them to wander westwards**
- **375** napadli říši Ostrogótů u Černého moře a vtrhli do Evropy/ **attacked the Ostrogoths at Black sea and invaded Europe**
- K jejich kmenovému svazu se přidalo i mnoho jiných kmenů, hlavně Germáni (Góti, Herulové, Vandalové)/ **Other tribes joined them, mainly Germans (Goths, Heruli, Vandals)**
- **434** sjednoceni pod nadvládou krále Attily, který vytváří kmenový svaz s centrem v Karpatské kotlině/ **united by Attila, tribal union with centre in Carpathian Basin**
- **451** Attila poražen Římany a jejich spojenci vedenými vojevůdcem Aetiem/ **Attila defeated by Romans and their allies led by general Aetius**
- **453** Attila otráven na své svatbě/ **Attila poisoned during his own wedding**
- **454** Attilovi synové poraženi germánskými kmeny a Hunové se stahují na východ/ **Attila's sons defeated by Germans, Huns retreating eastwards**



evropský
sociální
fond v ČR



EVROPSKÁ UNIE



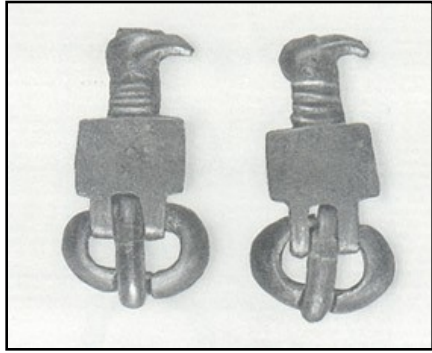
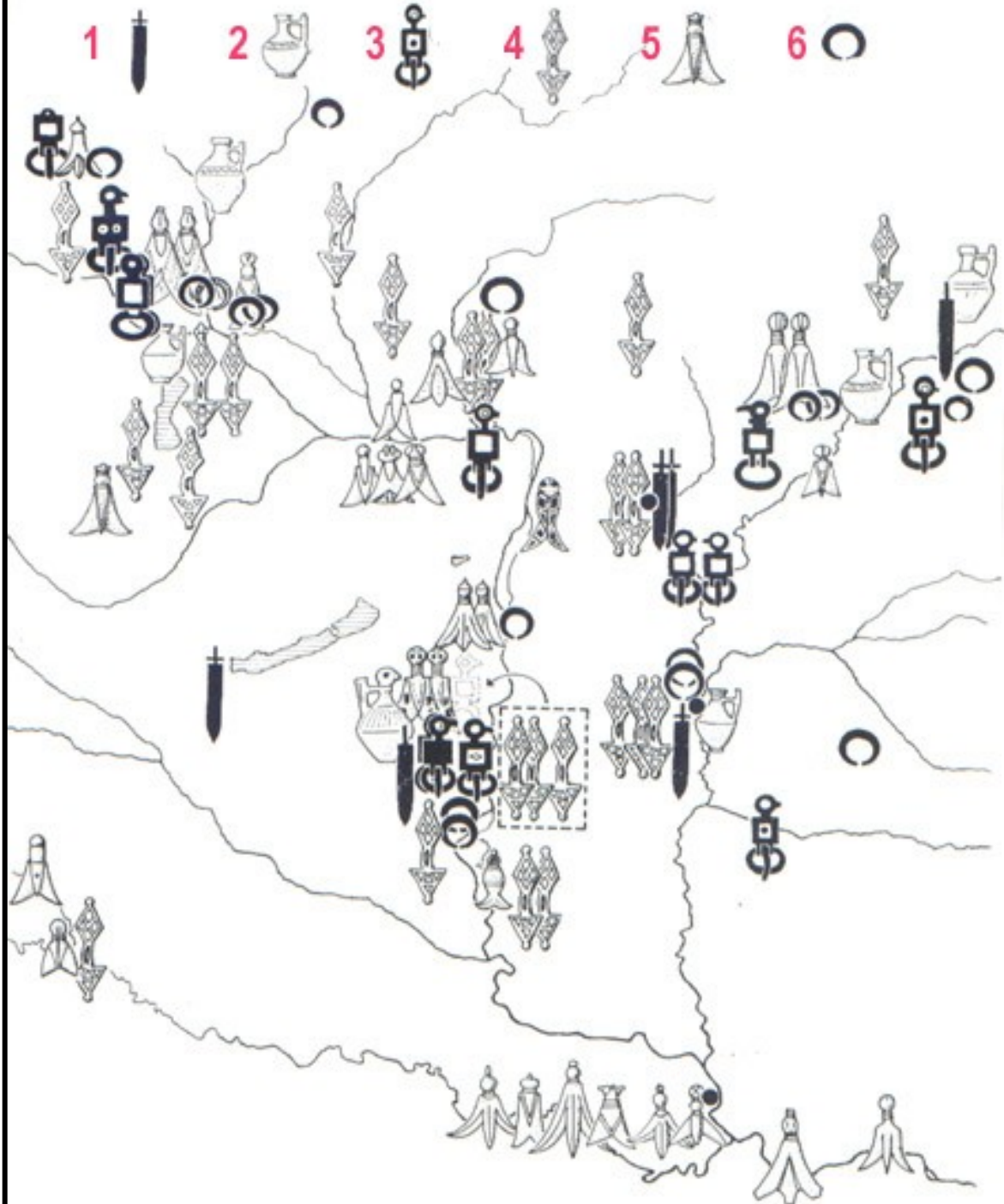
MINISTERSTVO ŠKOLSTVÍ,
MLÁDEŽE A TĚLOVÝCHOVY



OP Vzdělávání
pro konkurenceschopnost



INVESTICE
DO ROZVOJE
VZDĚLÁVÁNÍ



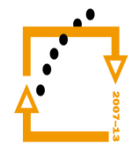
evropský
sociální
fond v ČR



EVROPSKÁ UNIE



MINISTERSTVO ŠKOLSTVÍ,
MLÁDEŽE A TĚLOVÝCHOVY



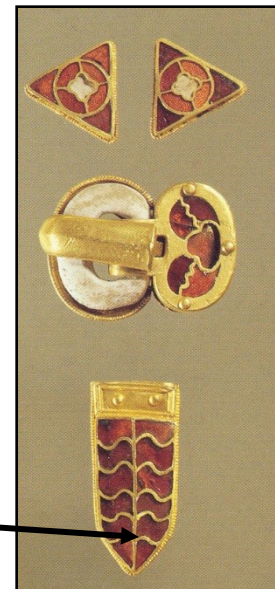
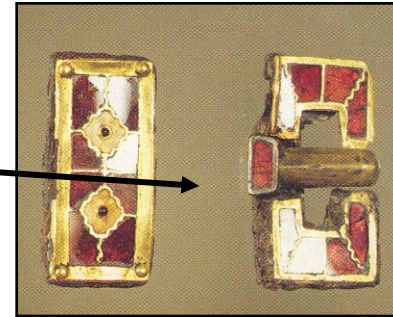
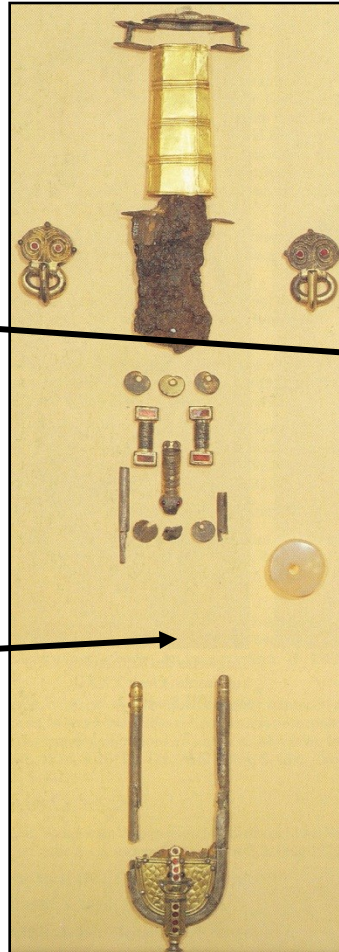
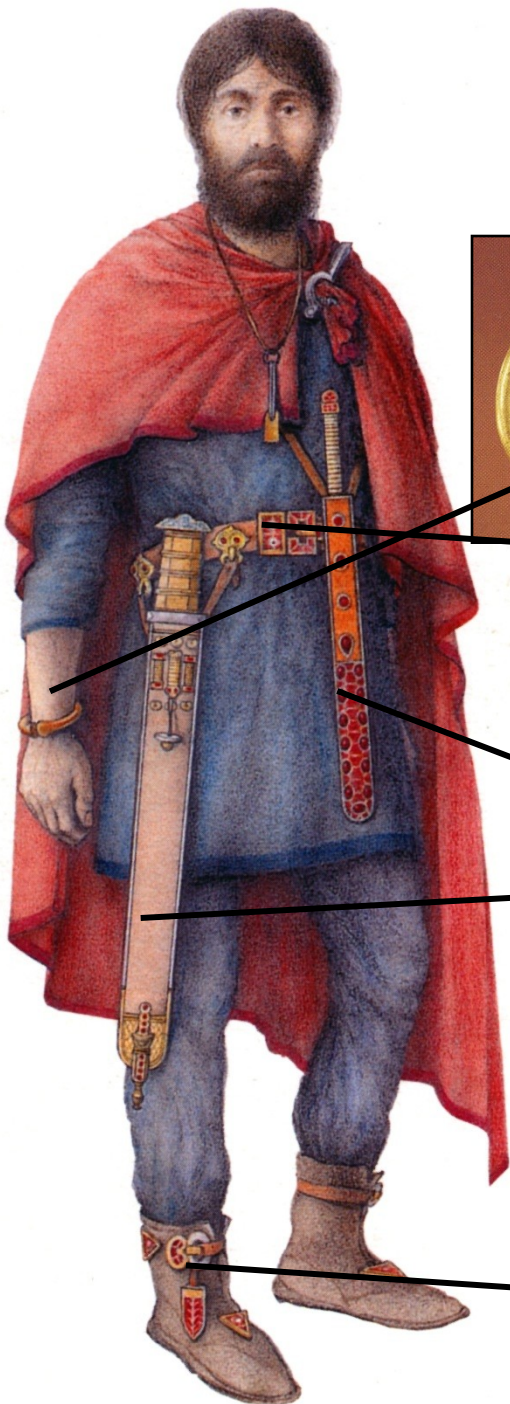
OP Vzdělávání
pro konkurenceschopnost



INVESTICE
DO ROZVOJE
VZDĚLÁVÁNÍ

BLUČINA

- složka/ parts:
 - domácí/ local
 - stepní/ steppe
 - římská/ Roman



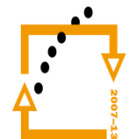
evropský
sociální
fond v ČR



EVROPSKÁ UNIE



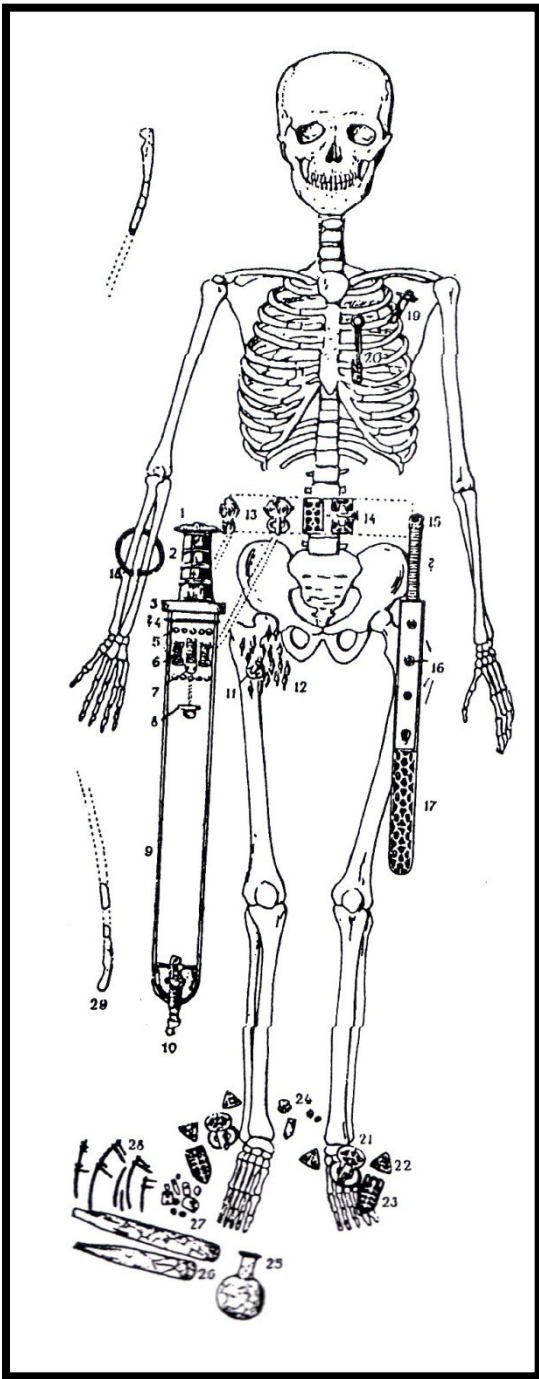
MINISTERSTVO ŠKOLSTVÍ,
MLÁDEŽE A TĚLOVÝCHOVY



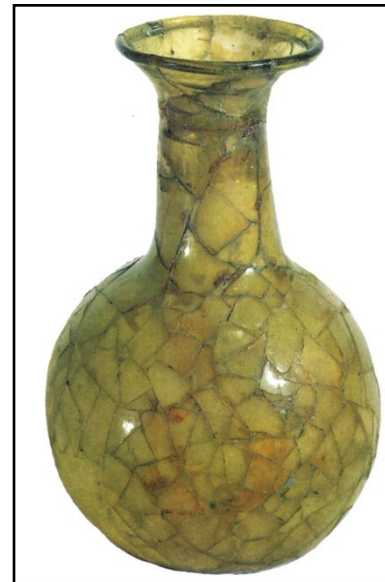
OP Vzdělávání
pro konkurenceschopnost



INVESTICE
DO ROZVOJE
VZDĚLÁVÁNÍ



- orientace V-Z/ East-West orientated
- muž 35-40 let/ male 35-40 years old
- výbava/ equipment
 - zbraně (spatha, sax, 15 železných hrotů šípů, kostěné obložení reflexního luku)/ weapons (spatha, sax, 15 iron arrowheads, bone-inlaid recurve bow)
 - kování jezdeckého bičíku, kování sedla/ whip, saddle fitting
 - náramek (zlatý)/ golden bracelet
 - stříbrná samostřílová spona s cibulovitými knoflíky/ cross bow brooch
 - kostěný hřeben/ bone comb
 - 3 skleněné nádoby/ 3 glass containers
- datace: AD 450 – 480
- etnicita: snad Herul (probably Heruli)



evropský
sociální
fond v ČR



EVROPSKÁ UNIE



MINISTERSTVO ŠKOLSTVÍ,
MLÁDEŽE A TĚLOVÝCHOVY



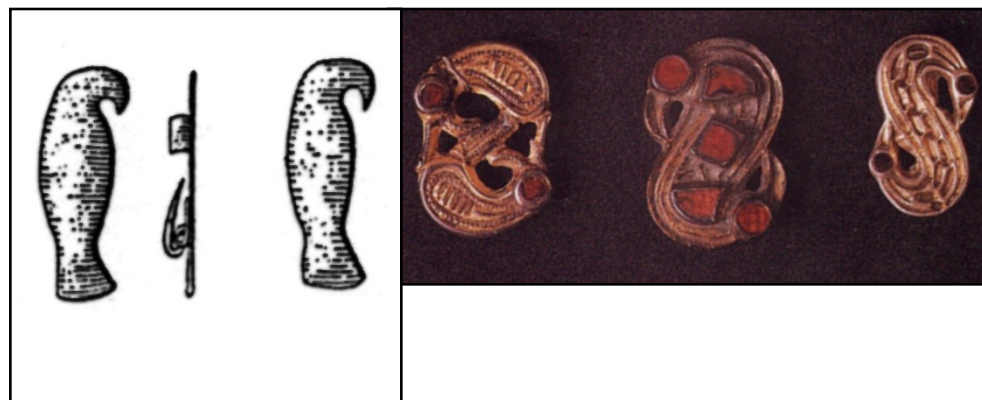
OP Vzdělávání
pro konkurenceschopnost



INVESTICE
DO ROZVOJE
VZDĚLÁVÁNÍ

LANGOBARDI LANGOBARDS

- polabští Germáni/ Germans near Elbe
- v první polovině 5. st posun podél toku Labe na J/ 5th century, moving down the Elbe river southwards
- spony/ fibulae: 3 časové horizonty/ 3 different periods



evropský
sociální
fond v ČR



EVROPSKÁ UNIE



MINISTERSTVO ŠKOLSTVÍ,
MLÁDEŽE A TĚLOVÝCHOVY



OP Vzdělávání
pro konkurenceschopnost



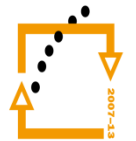
INVESTICE
DO ROZVOJE
VZDĚLÁVÁNÍ

DĚJINY LANGOBARDŮ/ HISTORY OF LANGOBARDS

- počátkem 5. století táhnou z dolního Polabí k jihu, procházejí Čechami k Dunaji/ in the beginning of 5th century moving southwards from Elbe to Danube
- **488** doložení u Dunaje v Rugilandu (Waldwiertel?) pod panstvím Herulů, vládl jim král Klafo/ evidence near Danube in Rugiland (Waldviertel?) under Heruli, king Klafo
- Král Tato porazil **508** Heruly a založil říši Langobardů ve středním Podunají/ King Tato beating Heruli in 508 founded Langobard Empire along Middle Danube
- Král Wacho říši rozšiřoval, snad pohřben na Žuráni/ King Wacho enlarged the realm, possibly buried in Žuráň
- Král Alduin přesunul Langobardy do Karpatské kotliny, kde bojoval s Gepidy/ King Alduin moved Langobards to Carpathian Basin, fighting Gepids
- Král Alboin pozval na pomoc Avary, s jejichž pomocí sice Gepidy porazil, ale **568** odcházejí Langobardi do Itálie/ King Alboin invited Avars to help him, beaten Gepids, but in 568 Langobards leave for Italy



MINISTERSTVO ŠKOLSTVÍ,
MLÁDEŽE A TĚLOVÝCHOVY



OP Vzdělávání
pro konkurenceschopnost

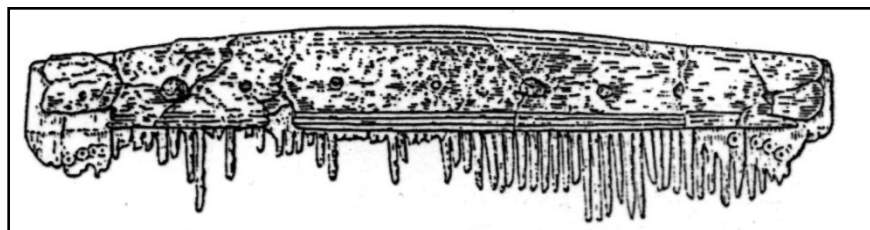


INVESTICE
DO ROZVOJE
VZDĚLÁVÁNÍ

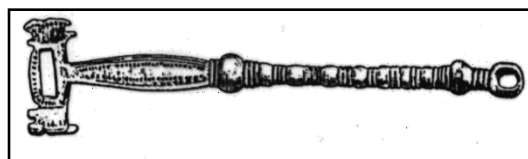
ŽENSKÉ HROBY/ FEMALE GRAVES



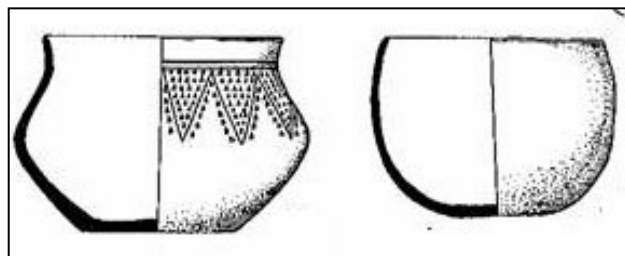
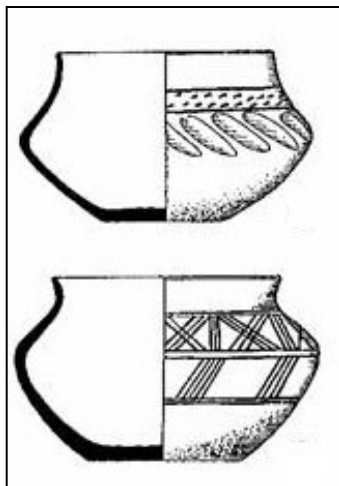
tkací mečik/ weaving sword



hřeben/ comb



klíč/ key



evropský
sociální
fond v ČR



EVROPSKÁ UNIE



MINISTERSTVO ŠKOLSTVÍ,
MLÁDEŽE A TĚLOVÝCHOVY

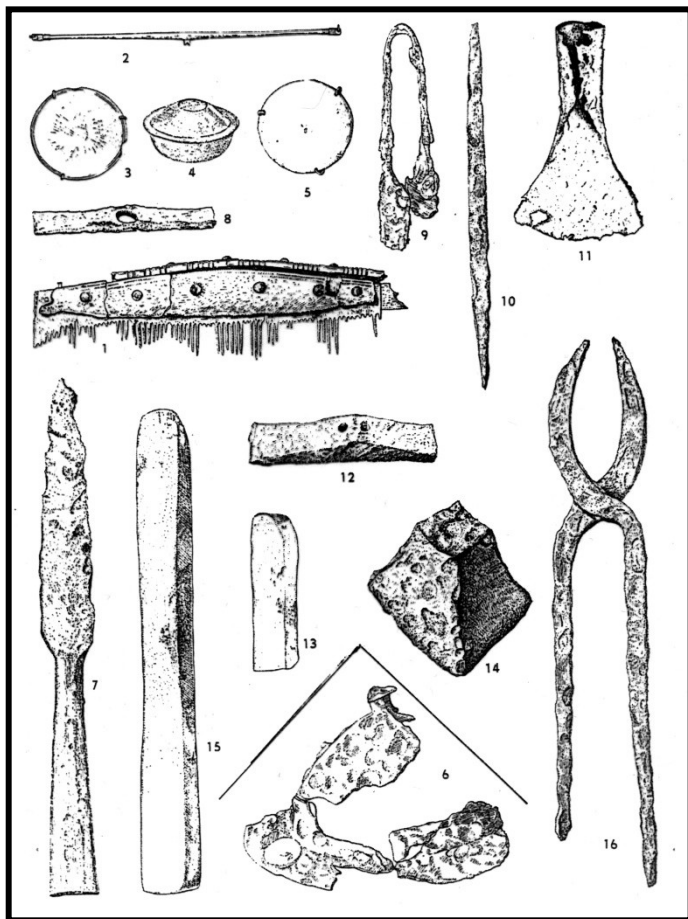
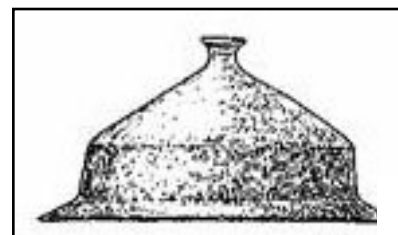


OP Vzdělávání
pro konkurenceschopnost

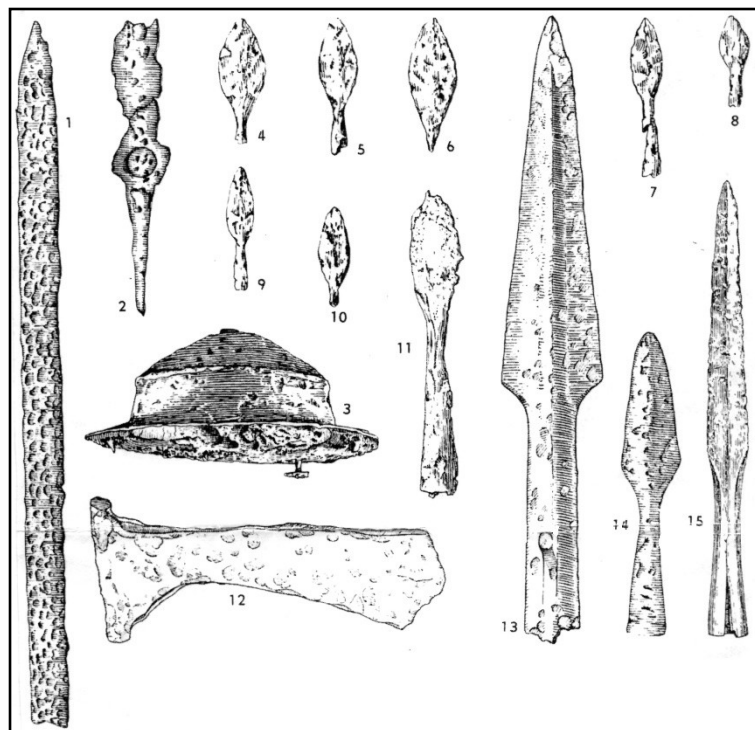
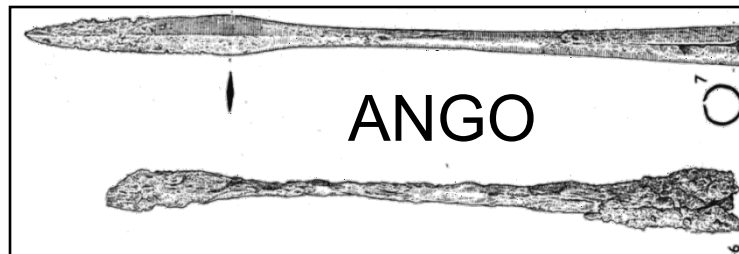


INVESTICE
DO ROZVOJE
VZDĚLÁVÁNÍ

MUŽSKÉ HROBY/ MALE GRAVES



BRNO - KOTLÁŘSKÁ



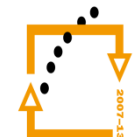
esf
evropský
sociální
fond v ČR



EVROPSKÁ UNIE



MINISTERSTVO ŠKOLSTVÍ,
MLÁDEŽE A TĚLOVÝCHOVY



OP Vzdělávání
pro konkurenceschopnost



INVESTICE
DO ROZVOJE
VZDĚLÁVÁNÍ

ŽURÁŇ



evropský
sociální
fond v ČR



EVROPSKÁ UNIE



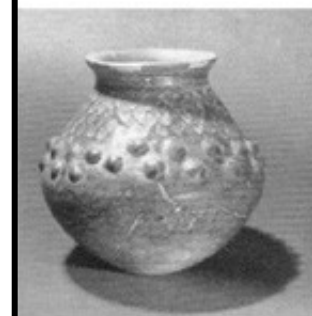
MINISTERSTVO ŠKOLSTVÍ,
MLÁDEŽE A TĚLOVÝCHOVY



OP Vzdělávání
pro konkurenceschopnost



INVESTICE
DO ROZVOJE
VZDĚLÁVÁNÍ



evropský
sociální
fond v ČR



EVROPSKÁ UNIE



MINISTERSTVO ŠKOLSTVÍ,
MLÁDEŽE A TĚLOVÝCHOVY



OP Vzdělávání
pro konkurenceschopnost



INVESTICE
DO ROZVOJE
VZDĚLÁVÁNÍ

DĚKUJI ZA POZORNOST/
THANK YOU FOR YOUR ATTENTION



MINISTERSTVO ŠKOLSTVÍ,
MLÁDEŽE A TĚLOVÝCHOVY



**OP Vzdělávání
pro konkurenceschopnost**



INVESTICE
DO ROZVOJE
VZDĚLÁVÁNÍ