



MASARYKOVA UNIVERZITA

RANÝ STŘEDOVĚK EARLY MIDDLE AGES



INVESTICE DO ROZVOJE VZDĚLÁVÁNÍ

PERIODIZACE A HLAVNÍ RYSY/ PERIODISATION AND MAIN FEATURES

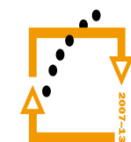
- **Časně slovanské období/ Early Slavic period**
2. pol. 6. st./ second half of 6th Century – 670/680
 - příchod slovanského obyvatelstva / arrival of Slavic people
 - keramika pražského typu (KPT) / Prague-type pottery (KPT)
 - Sámova říše / Samo's realm
- **Starohradištní období / Old Hillfort period = předvelkomoravské (Morava, SR) 670/680 – 8./9. st. / pre-Great Moravian (Moravia, Slovakia)**
 - rozvoj keramiky – keramika středodunajské kulturní tradice / expansion of pottery – pottery of Central Danube Cultural Tradition
 - vznik prvních hradisek, blatnicko-mikulčický horizont / constitution of first fortified settlements, Blatnica-Mikulčice horizont



EVROPSKÁ UNIE



MINISTERSTVO ŠKOLSTVÍ,
MLÁDEŽE A TĚLOVÝCHOVY



OP Vzdělávání
pro konkurenceschopnost



INVESTICE
DO ROZVOJE
VZDĚLÁVÁNÍ

- **Středohradištní / Middle Hillfort period - 800-950**
(Morava, SR – velkomoravské 800-900,
povelkomoravské 900-950) / **800-950** (Moravia,
Slovakia – Greatmoravian 800-900, Post-
Greatmoravian 900-950)
 - vznik Velké Moravy / foundation of Great Moravia
 - rozvoj materiálního bohatství; křesťanství / growth of material wealth
- **Mladohradištní / Young Hillfort period– 950 - 1200**
- **Pozdněhradištní / Late Hillfort period – 1200 - 1250**
 - přechod k vrcholnému středověku / transition towards High Middle Ages



evropský
sociální
fond v ČR



EVROPSKÁ UNIE



MINISTERSTVO ŠKOLSTVÍ,
MLÁDEŽE A TĚLOVÝCHOVY



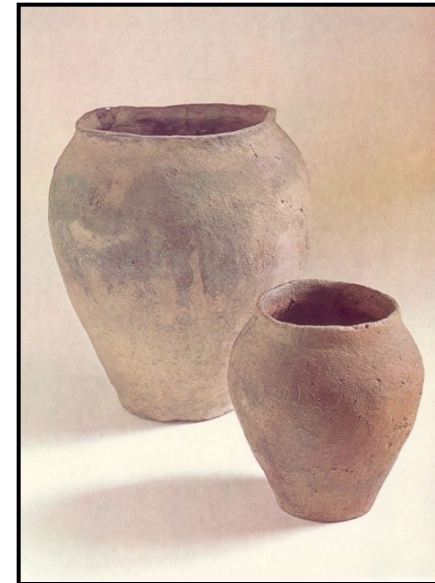
OP Vzdělávání
pro konkurenceschopnost



INVESTICE
DO ROZVOJE
VZDĚLÁVÁNÍ

ČASNĚ SLOVANSKÉ OBDOBÍ / EARLY SLAVIC PERIOD

- **příchod Slovanů na naše území / arrival of Slavic people to our lands**
- první slovanská vlna na Moravu a do Čech: první polovina 6.st. / **first wave of Slavs coming to Moravia and Bohemia: 1st half of 6th century**
 - **keramika pražského typu (KPT):** v ruce robená, nezdobená, vázovitě hrnce s max. výdutí v horní 1/3 výšky / **Prague-type pottery:** handbuilt, not decorated, vase-shaped pots with belly in top 1/3 of height
- postupně dotáčení na kruhu, zdobení vlnovkou / **gradually finishing a pottery on wheel, decorating with wavy line**
 - **keramika středodunajské výrobní tradice / pottery of Central Danube manufacturing Tradition**



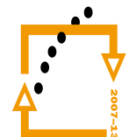
evropský
sociální
fond v ČR



EVROPSKÁ UNIE



MINISTERSTVO ŠKOLSTVÍ,
MLÁDEŽE A TĚLOVÝCHOVY



OP Vzdělávání
pro konkurenceschopnost



INVESTICE
DO ROZVOJE
VZDĚLÁVÁNÍ

Sídliště / Settlements

- Březno u Loun, Roztoky u Prahy, Pohansko u Břeclavi, Mutěnice



- zahloubené domy s kůlovou konstrukcí – čtvercové s kamennou pecí v rohu / sunken featured buildings with stake construction – squared with stone fireplace in a corner

- nadzemní stavby kůlová konstrukce / above-ground buildings with stake structure



evropský
sociální
fond v ČR



EVROPSKÁ UNIE



MINISTERSTVO ŠKOLSTVÍ,
MLÁDEŽE A TĚLOVÝCHOVY



OP Vzdělávání
pro konkurenceschopnost



INVESTICE
DO ROZVOJE
VZDĚLÁVÁNÍ

- shlukové, okrouhlice, řadové vesnice/ nucleated villages, rundlings, linear villages
- ojediněle výrobní stavby, hospodářské stavby – jen obilní jámy / seldom production and utility buildings – only grain pits
- hradiska – v 7. stol. doložen jen Wogastiburg, otázka lokalizace (Rubín u Podbořan?), otázka charakteru – hradiště se složitou hradbou x palisáda na místě staršího hradiště, provizorní opevnění?
Hillforts – in 7th century documented only
Wogastisburg, question of localisation (Rubín u Podbořan?), question of its nature – settlement with complex fortification x stockade on place of previous settlement, temporary fortification?



MINISTERSTVO ŠKOLSTVÍ,
MLÁDEŽE A TĚLOVÝCHOVY



OP Vzdělávání
pro konkurenceschopnost



INVESTICE
DO ROZVOJE
VZDĚLÁVÁNÍ

PR / burial rite

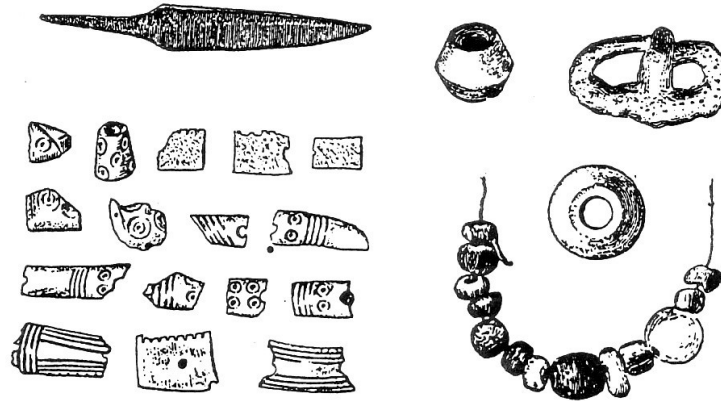
- **žárový** (urna – hrnec pražského typu) / **cremations** (urn – prague-type pot)
- Pohřebiště/burial grounds: Břeclav-Pohansko, Příkladky
 - pohřebiště: plochá, popelnicová, původně snad malé mohyly / **burial grounds: flat, urns, originally could be small mounds**
 - předměty přepálené / **goods burnt**

Kámen / **stone**

- brousky a žernovy / **sharpening stones and quern-stones**

Kov / **metal**

- železné nože, nástroje a nářadí, ocilky, přezky / **iron knives, tools a equipment, sharpening steels, buckles**
- bronzový šperk / **bronze jewel**
- Přesleny / **spindale whorls**



Žernov / **quern-stone**



evropský
sociální
fond v ČR



EVROPSKÁ UNIE



MINISTERSTVO ŠKOLSTVÍ,
MLÁDEŽE A TĚLOVÝCHOVY



OP Vzdělávání
pro konkurenceschopnost



INVESTICE
DO ROZVOJE
VZDĚLÁVÁNÍ

AVAŘI A AVARSKÝ KAGANÁT / AVARS AND AVAR KHAGANATE

- **Avaři** – stepní etnikum / **Avars** – ethnic group from steppes
- kmeny War a Chun / tribes War and Chun
- **kaganát** – nejednotná etnicita (Kutriguři, Onoguři, Gepidé, romanizované obyvatelstvo, Slované) / **khaganate** - nonuniform ethnicity (Kutrigurs, Onogurs, Gepids, romanised population, Slavs)
 - **kagan, jugur, kapkan, tudur** – tituly / **khagan, jugur, kapkan, tudur** – titles



evropský
sociální
fond v ČR



EVROPSKÁ UNIE



MINISTERSTVO ŠKOLSTVÍ,
MLÁDEŽE A TĚLOVÝCHOVY



OP Vzdělávání
pro konkurenceschopnost



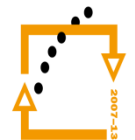
INVESTICE
DO ROZVOJE
VZDĚLÁVÁNÍ

AVARSKÝ KAGANÁT/ AVAR KHAGANATE

- ❑ **463** – první písemná zmínka / **first textual mention**
- ❑ **567** – spojenci Langobardů proti Gepidům (568 – odchod Langobardů z Panonie do Itálie) / **allies of Langobards against Gepids (568 – departure of Lagobards from Pannonia to Italy)**
- ❑ **602** – krize kaganátu / **crisis of khaganate**
- ❑ **626** – obléhání Cařihradu (Avaři a Slovani poraženi) / **siege of Konstantinopole (Avars and Slavs defeated)**
- ❑ **623** – **Sámova říše / Samo's realm**
- ❑ **778** – války s Karlem Velikým a pád avarského kaganátu (1. výprava 791; 803 – zpacifikována Panonie) / **wars with Charlomagne and fall of Avar Khaganate (1st expedition 791; 803 Pannonia pacified)**



MINISTERSTVO ŠKOLSTVÍ,
MLÁDEŽE A TĚLOVÝCHOVY



OP Vzdělávání
pro konkurenceschopnost



INVESTICE
DO ROZVOJE
VZDĚLÁVÁNÍ

PERIODIZACE AVARSKÉHO KAGANÁTU / PERIODISATION OF AVAR KHAGANATE

FÁZE / PHASES	DATAČE / DATES
Předavarské / pre-Avar	536 - 568
raněavarské I / Early Avar I	568 - 620
raněavarské II / Early Avar II	620 - 665
středoavarské I / Middle Avar I	665 - 690
středoavarské II / Middle Avar II	690 - 710
pozdněavarské I / Late Avar I	710 - 725
pozdněavarské II / Late Avar II	725 - 760
pozdněavarské III / Late Avar III	760- 810/830



evropský
sociální
fond v ČR



EVROPSKÁ UNIE



MINISTERSTVO ŠKOLSTVÍ,
MLÁDEŽE A TĚLOVÝCHOVY



OP Vzdělávání
pro konkurenceschopnost



INVESTICE
DO ROZVOJE
VZDĚLÁVÁNÍ

- kovolictví, kovotepectví – vysoká úroveň / **metal casting, metalsmithing**
- válečné kořistění / **spoiling of war**
- **PR / Burial rite:**
 - kostrová pohřebiště (až 6000 hrobů) / **inhumation burial grounds (up to 6000 graves)**
 - ve starším období bohaté „knížecí“ pohřby / **in older periods rich „princely“ burials**
 - Středoavarské obd.: jezdecké pohřby / **Middle Avar period: horse burials**
 - birituální pohřebiště (slovanská složka – žárové pohřby) / **bi-ritual burial sites (Slavic component – cremation burials)**
- **sídliště:** přibývají v mladším období (obdélný půdorys s pecí v rohu – Zillingtal) / **settlements: increasingly more in later periods (rectangular ground plan)**
- opaskové garnitury – lisované, lité / **belt garnitures – pressed, casted**
- Třmeny / **stirrups**
- západní „importy“ – sax, spatha, kopí / **western imports – seax, spatha, spear**



evropský
sociální
fond v ČR



EVROPSKÁ UNIE



MINISTERSTVO ŠKOLSTVÍ,
MLÁDEŽE A TĚLOVÝCHOVY



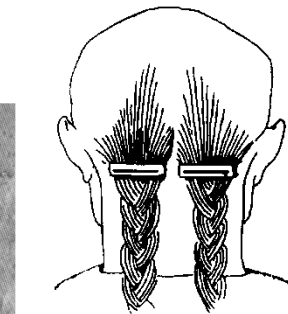
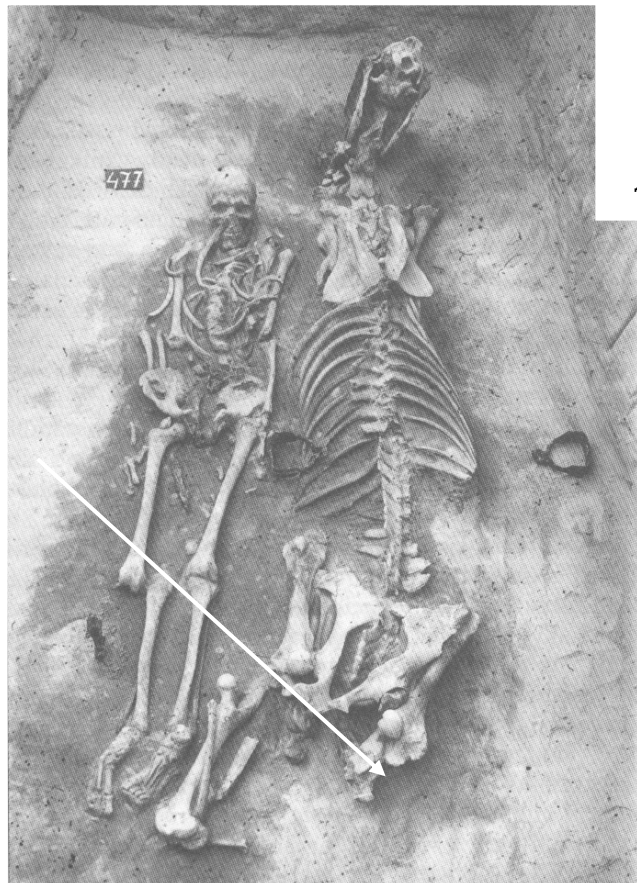
OP Vzdělávání
pro konkurenceschopnost



INVESTICE
DO ROZVOJE
VZDĚLÁVÁNÍ

Mužské hroby/ Male Graves

kostěné obložení reflexního luku /
bone stiffeners of reflexive bow



jezdecký pohřeb
horse burial



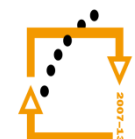
evropský
sociální
fond v ČR



EVROPSKÁ UNIE



MINISTERSTVO ŠKOLSTVÍ,
MLÁDEŽE A TĚLOVÝCHOVY

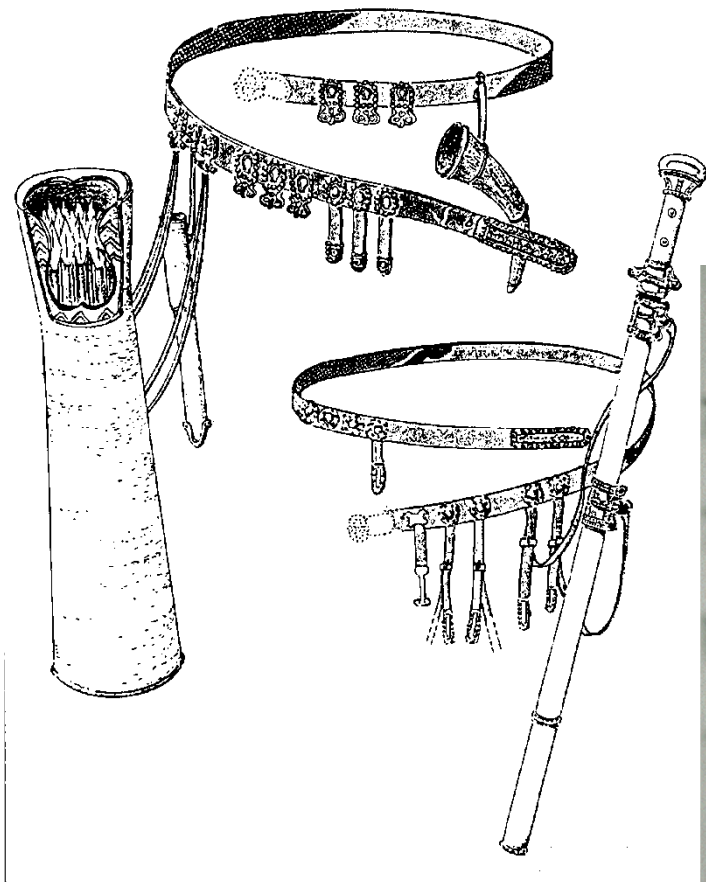


OP Vzdělávání
pro konkurenceschopnost



INVESTICE
DO ROZVOJE
VZDĚLÁVÁNÍ

Rekonstrukce avarského opasku/ Reconstruction of Avar belt



pásové garnitury /
belt garnitures



evropský
sociální
fond v ČR



EVROPSKÁ UNIE



MINISTERSTVO ŠKOLSTVÍ,
MLÁDEŽE A TĚLOVÝCHOVY



OP Vzdělávání
pro konkurenceschopnost



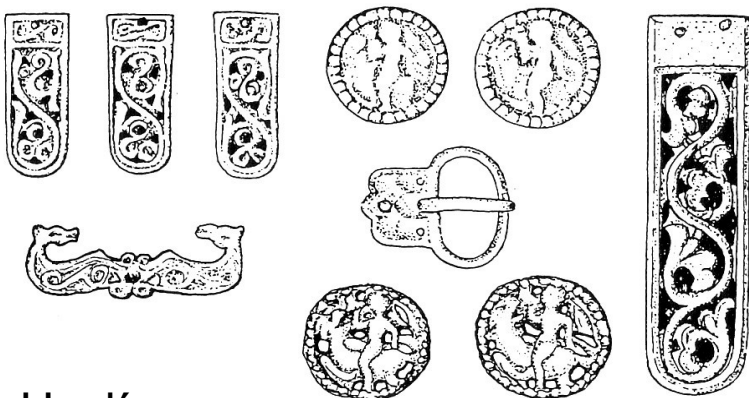
INVESTICE
DO ROZVOJE
VZDĚLÁVÁNÍ

Ženské hroby/ Female Graves

- Avarsko-slovanská pohřebiště / Avar-Slavic burial grounds
 - na jižním Slovensku / southern Slovakia: Devínská Nová Ves, Holiare aj.
 - na jižní Moravě / southern Moravia:
 - Dolní Dunajovice – kostrový hrob s litými pásovými garniturami / inhumation with casted belt garnitures

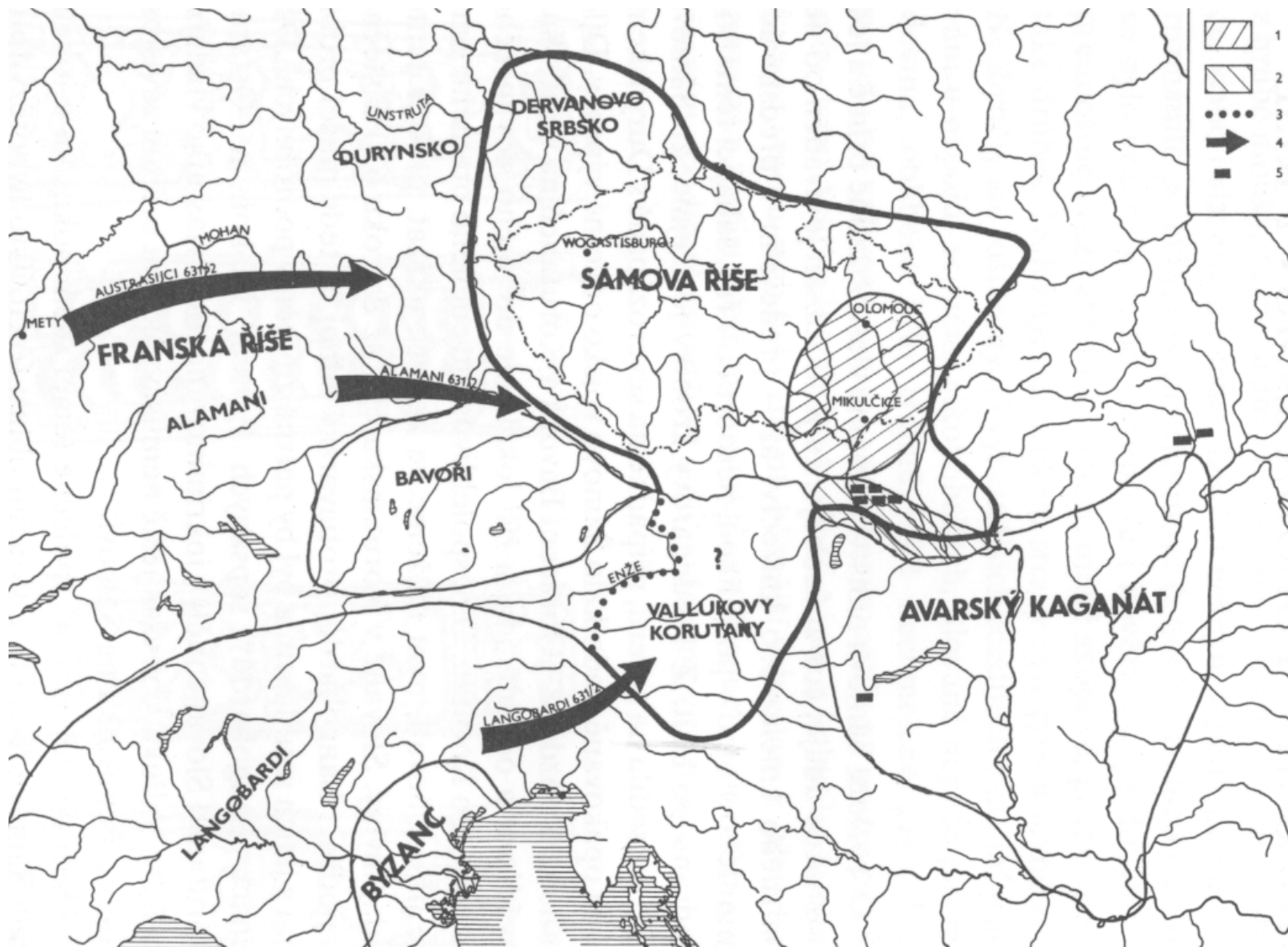


Zillingtal



Hevlín

SÁMOVA ŘÍŠE/ SAMO'S REALM



evropský
sociální
fond v ČR



EVROPSKÁ UNIE



MINISTERSTVO ŠKOLSTVÍ,
MLÁDEŽE A TĚLOVÝCHOVY

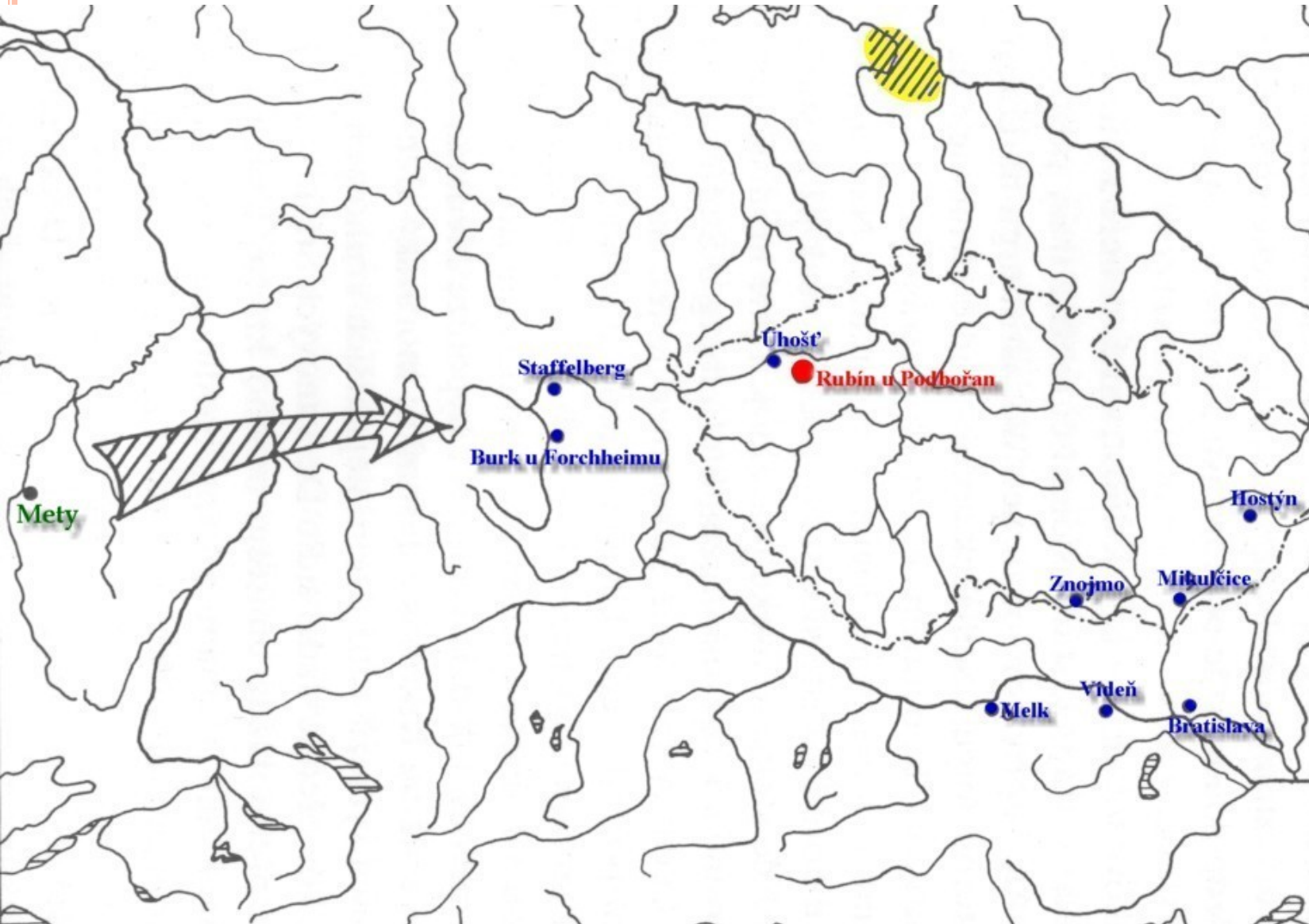


OP Vzdělávání
pro konkurenceschopnost



INVESTICE
DO ROZVOJE
VZDĚLÁVÁNÍ

WOGASTISBURG/ RUBÍN U PODBOŘAN



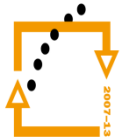
evropský
sociální
fond v ČR



EVROPSKÁ UNIE



MINISTERSTVO ŠKOLSTVÍ,
MLÁDEŽE A TĚLOVÝCHOVY



OP Vzdělávání
pro konkurenceschopnost



INVESTICE
DO ROZVOJE
VZDĚLÁVÁNÍ

STAROHRADIŠTNÍ OBDOBÍ/ PŘEDVELKOMORAVSKÉ OLD HILLFORT PERIOD/ PRE-GREATMORAVIAN

- sídliště / settlements
- hradiště / hillforts –
 - Mikulčice (dílna na výrobu litých garnitur / workshop for production casted garnitures), Zelená hora u Vyškova, Brno Líšeň – Staré Zámky, Olomouc
 - Hradsko u Mšena, Klučov, Praha – Šárka
 - Pobedim, Nitra



evropský
sociální
fond v ČR



EVROPSKÁ UNIE



MINISTERSTVO ŠKOLSTVÍ,
MLÁDEŽE A TĚLOVÝCHOVY



OP Vzdělávání
pro konkurenceschopnost



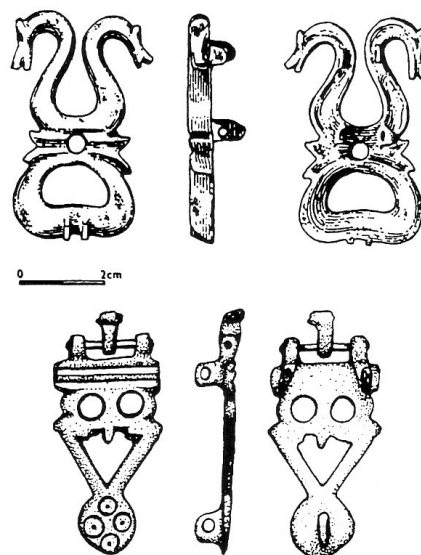
INVESTICE
DO ROZVOJE
VZDĚLÁVÁNÍ

„IMPORTY“ / IMPORTS

- Byzantské/ Byzantian
 - nákončí/ strap ends
 - přezky/ buckles
 - mince/ coins
 - šperk/ jewel
 - křížky/ crosses
- Západní/ Western
 - saxy (na avarsko-slovanských pohřebištích)/ seaxes (at Avar-Slavic burial sites)



Zemianský Vrbovok



evropský
sociální
fond v ČR



EVROPSKÁ UNIE



MINISTERSTVO ŠKOLSTVÍ,
MLÁDEŽE A TĚLOVÝCHOVY



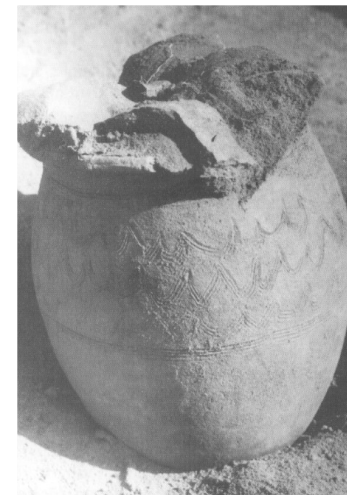
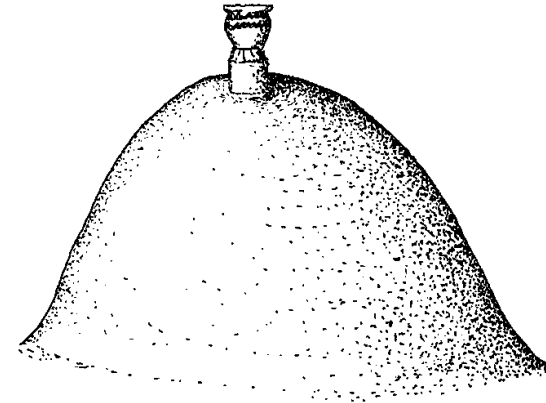
OP Vzdělávání
pro konkurenceschopnost



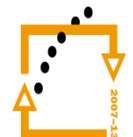
INVESTICE
DO ROZVOJE
VZDĚLÁVÁNÍ

PR/ Burial rite

- Žárový/ cremation
 - v urně (hrnec)/ in urn (pot)
 - v jamce - ve váčku/ in hole – in sachet
 - pohřebiště/ burial grounds:
 - Plochá/ flat
 - mohylová (hlavně v J, Z a SV Čechách, ale i Morava) – v Čechách mohylové pohřbívání přežívá do 10. století, ale žárový ritus je nahrazen kostrovým / barrow (mainly in S, W and NE of Bohemia, but Moravia also) – in Bohemia barrow burials practiced till 10th century but inhumation replaces cremation)



MINISTERSTVO ŠKOLSTVÍ,
MLÁDEŽE A TĚLOVÝCHOVY

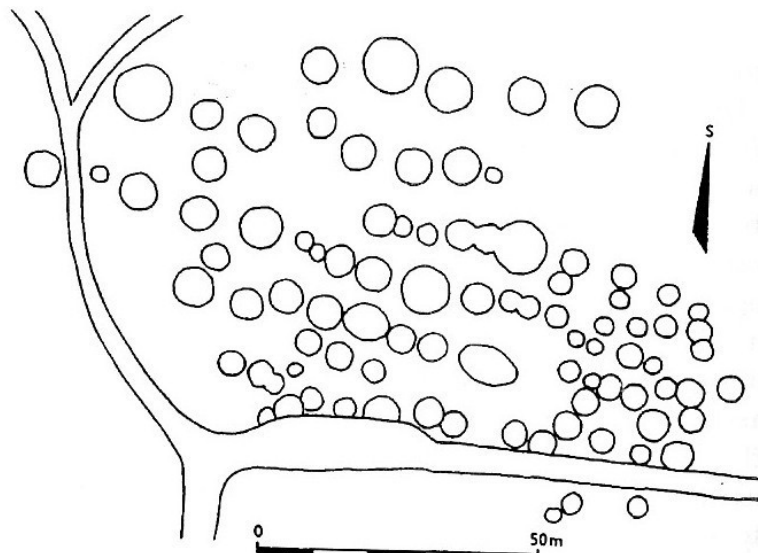


OP Vzdělávání
pro konkurenceschopnost



INVESTICE
DO ROZVOJE
VZDĚLÁVÁNÍ

- **výbava:** poškozená žárem, chudá – vesnické obyvatelstvo/
goods: damaged by heat, poor – village population
- kostrový – na Moravě od konce 8. století /
 skeletal – Moravia since end of 8th century
- výbava: nože, přezky, ocílky, korálky, hřebeny aj. /
goods: knives, buckles, sharpening steels, beads, combs, et al.



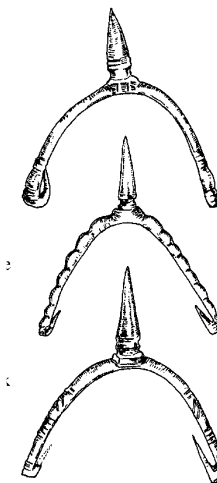
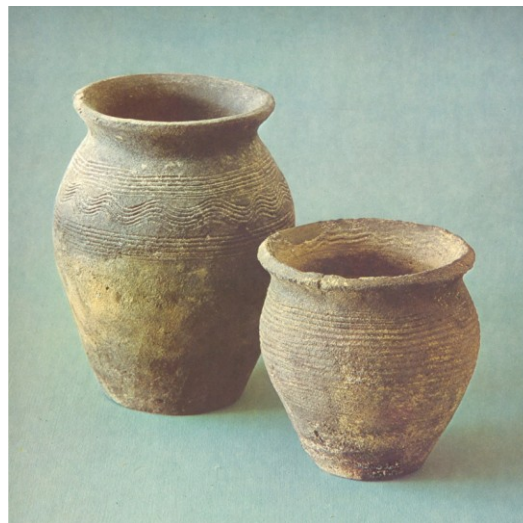
Dražičky

Kožlí u Orlíka



keramika/ pottery:

- středodunajské výrobní tradice (dříve podunajský typ): pozdně antické vlivy / Central Danube Production Tradition (formely Danube type): late ancient influences



ostruhy: s háčky/ spurs: with hooks

lité garnitury/ casted garnitures



evropský
sociální
fond v ČR



EVROPSKÁ UNIE



MINISTERSTVO ŠKOLSTVÍ,
MLÁDEŽE A TĚLOVÝCHOVY

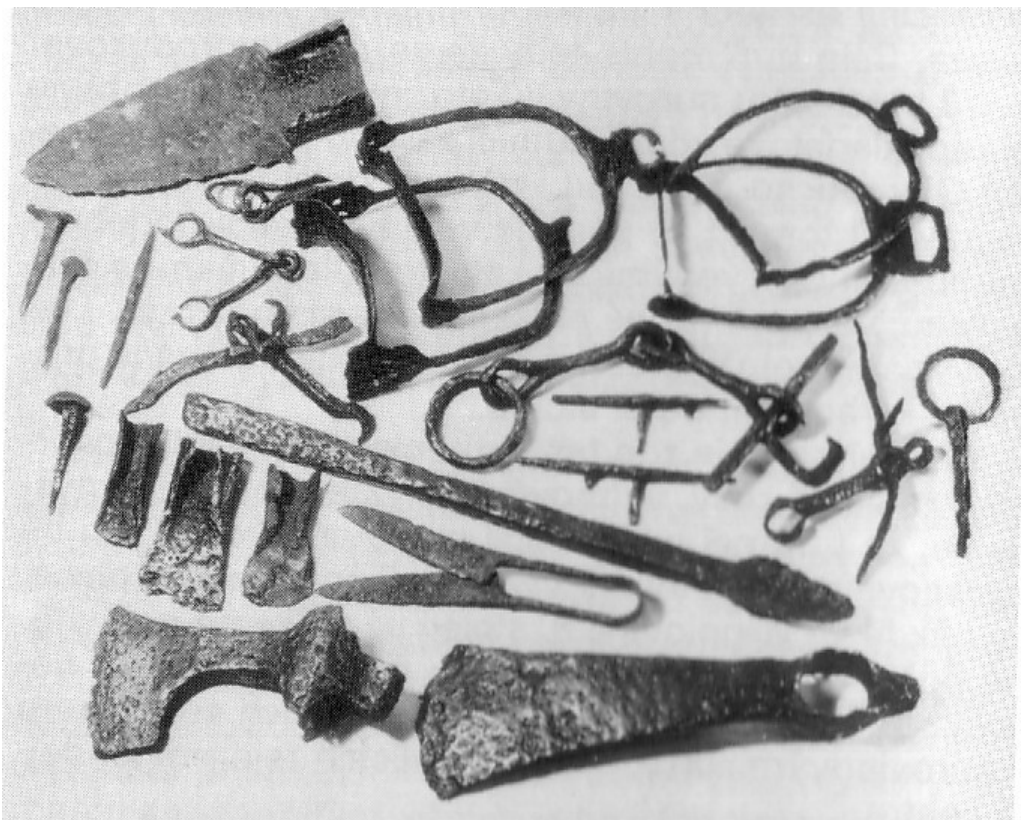


OP Vzdělávání
pro konkurenceschopnost



INVESTICE
DO ROZVOJE
VZDĚLÁVÁNÍ

depoty železných předmětů –
Brankovice /
hoard of iron goods – Brankovice



evropský
sociální
fond v ČR



EVROPSKÁ UNIE



MINISTERSTVO ŠKOLSTVÍ,
MLÁDEŽE A TĚLOVÝCHOVY



OP Vzdělávání
pro konkurenceschopnost



INVESTICE
DO ROZVOJE
VZDĚLÁVÁNÍ

- **Blatnicko-mikulčický horizont/**

- Blatnica-Mikulčice horizon:**

(Měřínský 2006, 176-238; Lutovský 2005, 23-24)

- ❖ Název podle depotu z Turčianské Blatnice (meč, kování, průvlečka) /
Named after hoard in Turčianská Blatnica (sword, iron work, rein-shackle)
- ❖ Synkretický styl: karolinské, avarské a slovanské prvky – luxusní předměty (kování opasku, přezky, ostruhy) /
Syncretic style: Carolingian, Avar, and Slavic features – luxury items (belt iron wok, buckles, spurs)
- ❖ Konec 8. – první 2.-3. desetiletí 9. st. /
End of 8th century – first 20 or 30 years in 9th c.
- ❖ Náplň a definice nejasněna /
Content and definition of term is not clarified
- ❖ Součást časně velkomoravského horizontu /
part of Early Great-Moravian horizon



evropský
sociální
fond v ČR



EVROPSKÁ UNIE



MINISTERSTVO ŠKOLSTVÍ,
MLÁDEŽE A TĚLOVÝCHOVY



OP Vzdělávání
pro konkurenceschopnost



INVESTICE
DO ROZVOJE
VZDĚLÁVÁNÍ

BLATNICKO-MIKULČICKÝ HORIZONT

BLATNICA-MIKULČICE HORIZON



esf
evropský
sociální
fond v ČR



EVROPSKÁ UNIE



MINISTERSTVO ŠKOLSTVÍ,
MLÁDEŽE A TĚLOVÝCHOVY



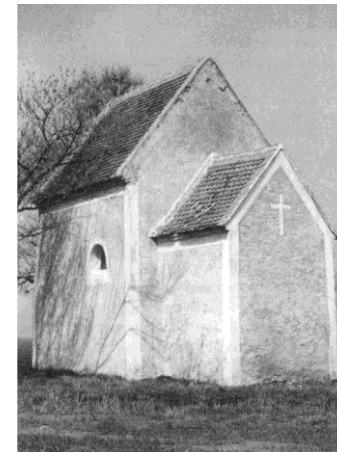
OP Vzdělávání
pro konkurenceschopnost



INVESTICE
DO ROZVOJE
VZDĚLÁVÁNÍ

Velká Morava/ Great Moravia

- **Mojmírovci/ House of Mojmir**
- **Hradiště/ hillforts** – Mikulčice, Pohansko u Břeclavi, Staré Město – Uh. Hradiště, Staré Zámky – Brno Líšeň, Olomouc
- **opevnění/ fortification**
- **dvorce/ farmsteads**
 - **obydlí, výrobní objekty/ houses, production objects**
- **církevní architektura / church architecture**
- **pohřebiště, hřbitovy / burial grounds, graves**



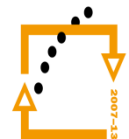
evropský
sociální
fond v ČR



EVROPSKÁ UNIE



MINISTERSTVO ŠKOLSTVÍ,
MLÁDEŽE A TĚLOVÝCHOVY

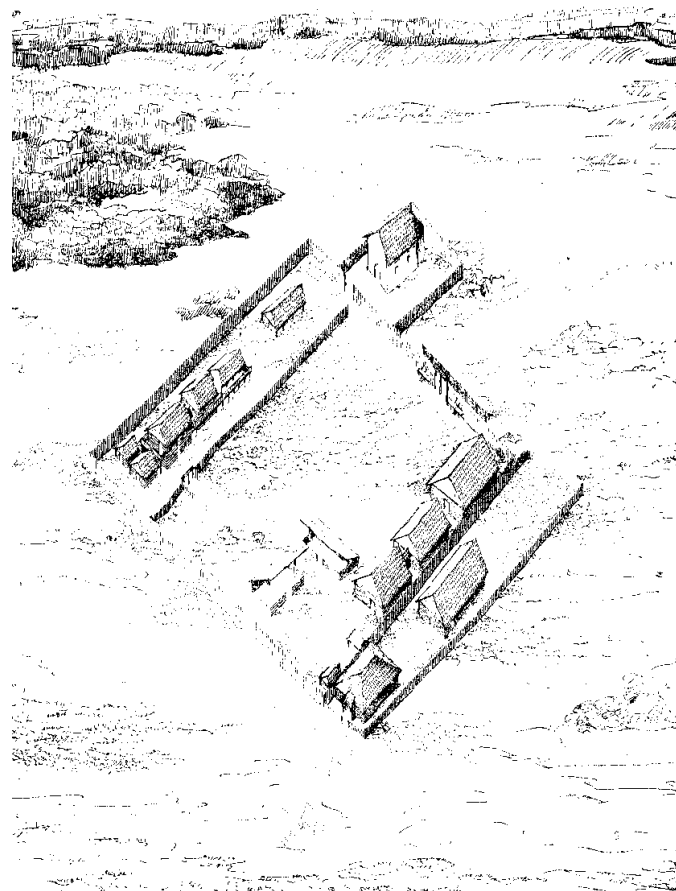
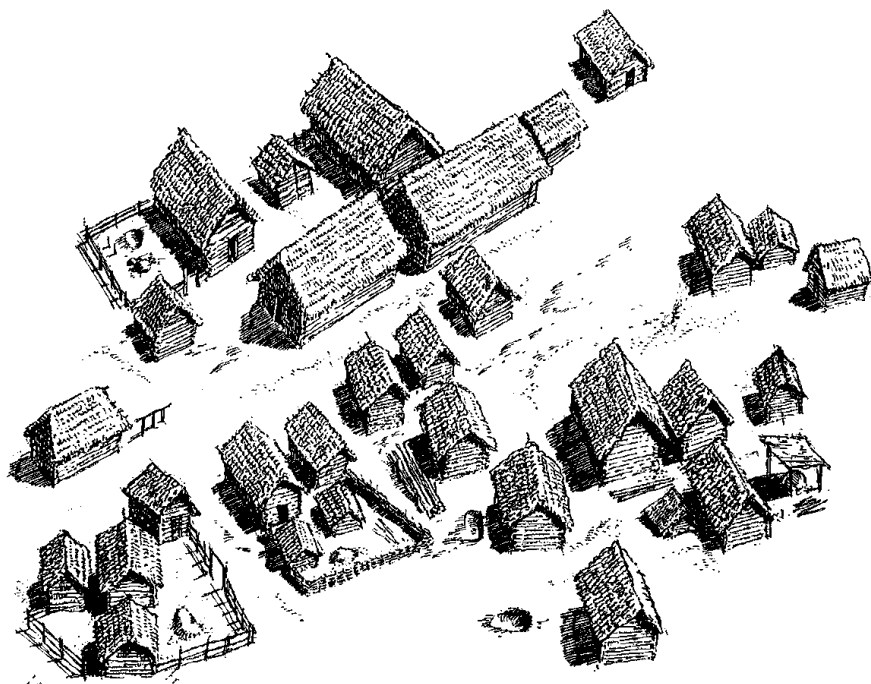


OP Vzdělávání
pro konkurenceschopnost



INVESTICE
DO ROZVOJE
VZDĚLÁVÁNÍ

- Rekonstrukce dvorců / farmstead reconstruction
 - Břeclav – Pohansko
 - kostel / church building
 - palácová stavba / palacial building



evropský
sociální
fond v ČR



EVROPSKÁ UNIE



MINISTERSTVO ŠKOLSTVÍ,
MLÁDEŽE A TĚLOVÝCHOVY

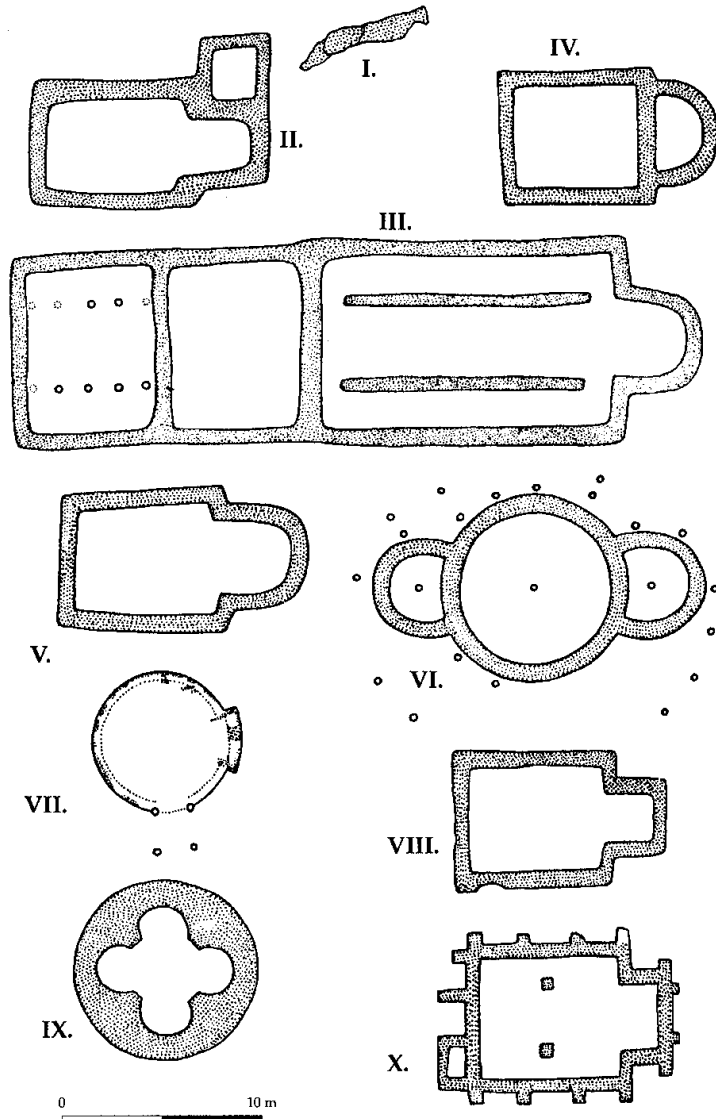


OP Vzdělávání
pro konkurenceschopnost

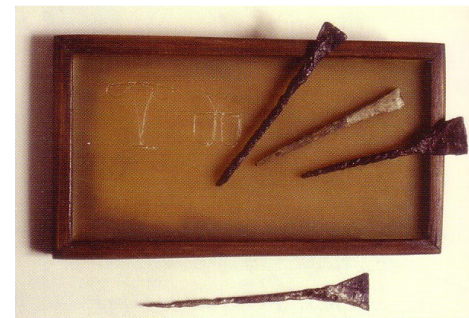


INVESTICE
DO ROZVOJE
VZDĚLÁVÁNÍ

Mikulčice



- **Křesťanství/ Christianity**
- církevní architektura / church architecture
- křížky / crosses
- kování v podobě knih / book-shaped iron work
- vzdělanost - stily / education – styluses



○ ŠPERK/ JEWELRY

- Gombíky/ buttons
- prsteny/ rings
- náušnice/ earrings
- závěšky/ pendant



evropský
sociální
fond v ČR



EVROPSKÁ UNIE



MINISTERSTVO ŠKOLSTVÍ,
MLÁDEŽE A TĚLOVÝCHOVY



OP Vzdělávání
pro konkurenceschopnost



INVESTICE
DO ROZVOJE
VZDĚLÁVÁNÍ

KPI/ bone and antler industry

hřebeny/ combs

trojcípé parohové

schránky/ triangular antler cases

jahelníčky/ needle cases

hrací kameny/ game pieces

Opasek/ Belt

- nákončí/ belt ends



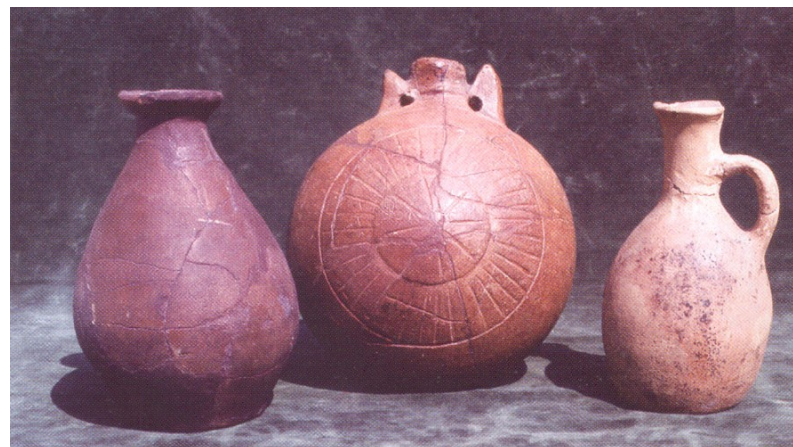
keramika/ pottery

Blučinský typ: výzdoba (strmé vlnovky v kombinaci s vodorovnými rýhami)/
Blučina type: decoration (steep wavy lines combined with horizontal grooves)

Pomoravský typ: sporadická výzdoba hrncovitých tvarů s jednoduchým zaobleným/ seříznutým okrajem
Moravian type: rare decoration with simple rounded/carved edge of pot-shaped pottery

antických tvarů (jemně plavená hlína) – láhve, čutory, amfory/
with ancient shape (fine clay) – bottles, flasks, amphoras

stavební: střešní krytina – Uh. Hradiště – velké tašky, prejzy, zdobené hřebenáče/
building: roofing – Uh. Hradiště – large roof tiles, pantiles, decorated ridge tiles



evropský
sociální
fond v ČR



EVROPSKÁ UNIE



MINISTERSTVO ŠKOLSTVÍ,
MLÁDEŽE A TĚLOVÝCHOVY



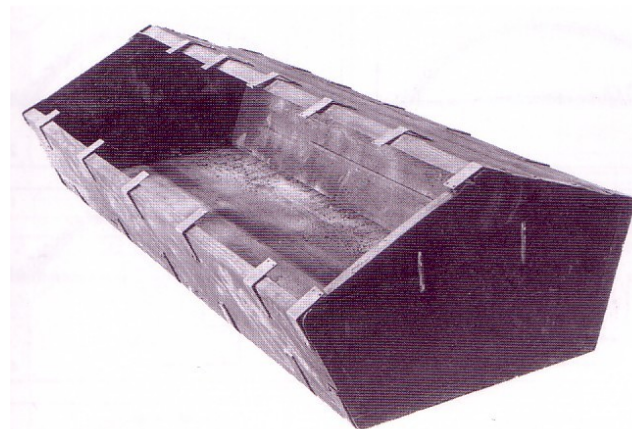
OP Vzdělávání
pro konkurenceschopnost



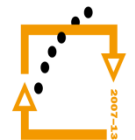
INVESTICE
DO ROZVOJE
VZDĚLÁVÁNÍ

PR/ Burial rite

- Kostrový/ inhumation
- od 9. století se objevují rakve/ coffins since 9th century
- pohřebiště/ burial grounds
 - Plochá/ flat
 - řadová/ in rows
 - hřbitovy v okolí kostelů/ cemeteries in surroundings of churches
 - mohylová/ tumulus
 - bohatý knížecí hrob ženy – Želénky (solitérní mohyla)/ rich princely female grave- Želénky (isolated tumuli)
- žárový – přežívá v Čechách ještě v 9. století/ cremation – remains in Bohemia even in 9th century



MINISTERSTVO ŠKOLSTVÍ,
MLÁDEŽE A TĚLOVÝCHOVY



OP Vzdělávání
pro konkurenceschopnost

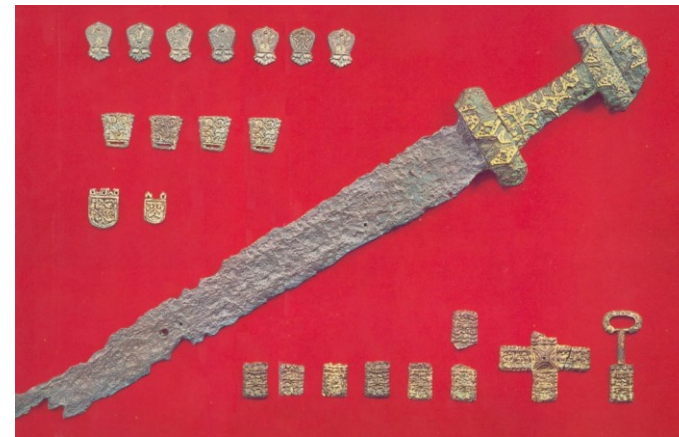


INVESTICE
DO ROZVOJE
VZDĚLÁVÁNÍ

Výzbroj a výstroj/ weapons and equipment

- meč: podle Petersena typ X,Y, K, M, H/
sword: X, Y, K, M, H (Petersen's Typology)
 - řemení meče – Kolín knížecí hrob, Blatnica/
sword belt components – Kolín princely grave, Blatnica
- kopí/ spear
- sekera – bradatice/ bearded axe
- brnění/ armour
- přilba/ helmet (Hradsko u Mšena)
- ostruhy, třmeny, kování uzdění koně/
spurs, stirrups, iron parts of bridles

rekonstrukce – damascénská ocel /
reconstruction – Damascus steel



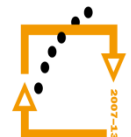
evropský
sociální
fond v ČR



EVROPSKÁ UNIE



MINISTERSTVO ŠKOLSTVÍ,
MLÁDEŽE A TĚLOVÝCHOVY



OP Vzdělávání
pro konkurenceschopnost



INVESTICE
DO ROZVOJE
VZDĚLÁVÁNÍ

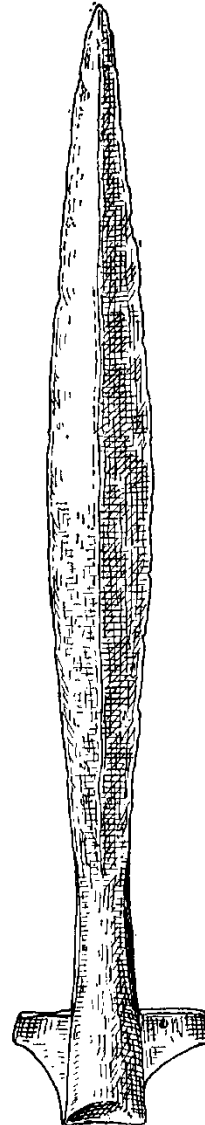


ostruhy/
spurs



třmen /
stirrup

sekery/
axes



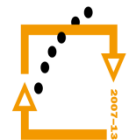
esf
evropský
sociální
fond v ČR



EVROPSKÁ UNIE



MINISTERSTVO ŠKOLSTVÍ,
MLÁDEŽE A TĚLOVÝCHOVY



OP Vzdělávání
pro konkurenceschopnost



INVESTICE
DO ROZVOJE
VZDĚLÁVÁNÍ

„IMPORTY“

IMPORTS

Karolinské/ Carolingian

- meče, kopí/ swords, spears
- kování řemení meče/ sword belt iron parts
- skleněné nádoby/ glass jars
- křížky/ crosses



Pobaltské/ Baltic

- jantar/ amber

Byzantské/ Byzantine

- křížky/ crosses
- šperk/ jewel
- mince/ coins

Porýní/ from Rhineland

- sklo/ glass
- email/ enamel



Michael III.



Theofil



evropský
sociální
fond v ČR



EVROPSKÁ UNIE



MINISTERSTVO ŠKOLSTVÍ,
MLÁDEŽE A TĚLOVÝCHOVY



OP Vzdělávání
pro konkurenceschopnost



INVESTICE
DO ROZVOJE
VZDĚLÁVÁNÍ

Maďaři/ Magyars

- nomádké etnikum/
nomadic ethnic group



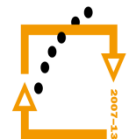
evropský
sociální
fond v ČR



EVROPSKÁ UNIE



MINISTERSTVO ŠKOLSTVÍ,
MLÁDEŽE A TĚLOVÝCHOVY



OP Vzdělávání
pro konkurenceschopnost



INVESTICE
DO ROZVOJE
VZDĚLÁVÁNÍ



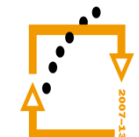
evropský
sociální
fond v ČR



EVROPSKÁ UNIE



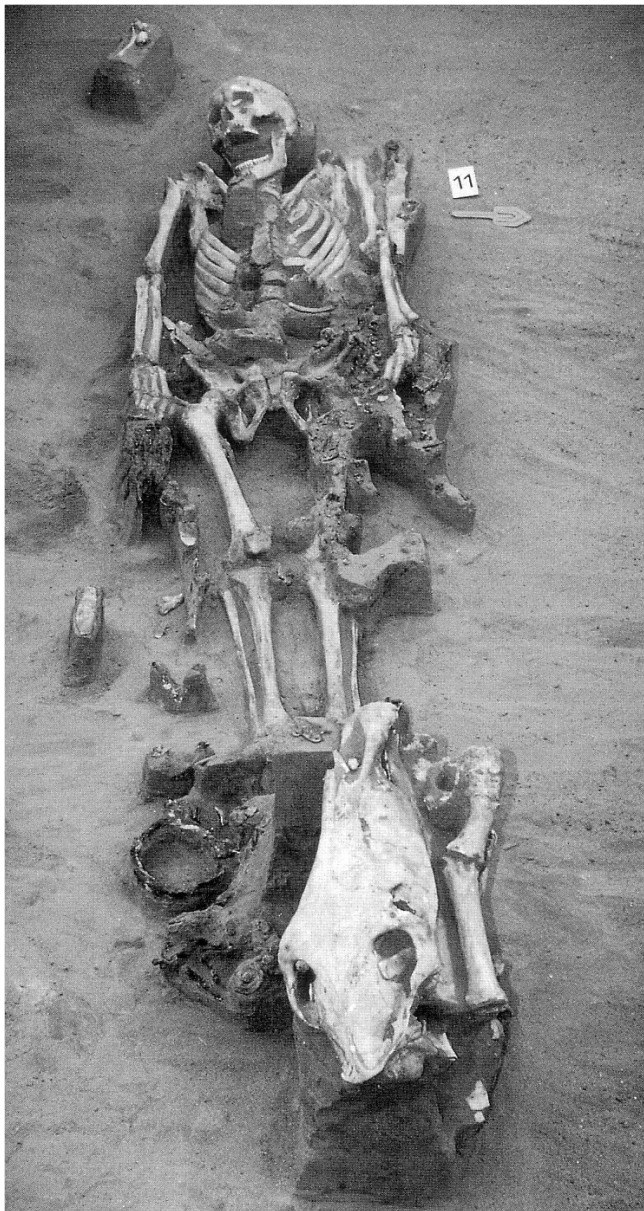
MINISTERSTVO ŠKOLSTVÍ,
MLÁDEŽE A TĚLOVÝCHOVY



OP Vzdělávání
pro konkurenceschopnost



INVESTICE
DO ROZVOJE
VZDĚLÁVÁNÍ



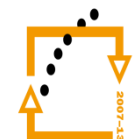
esf
evropský
sociální
fond v ČR



EVROPSKÁ UNIE



MINISTERSTVO ŠKOLSTVÍ,
MLÁDEŽE A TĚLOVÝCHOVY



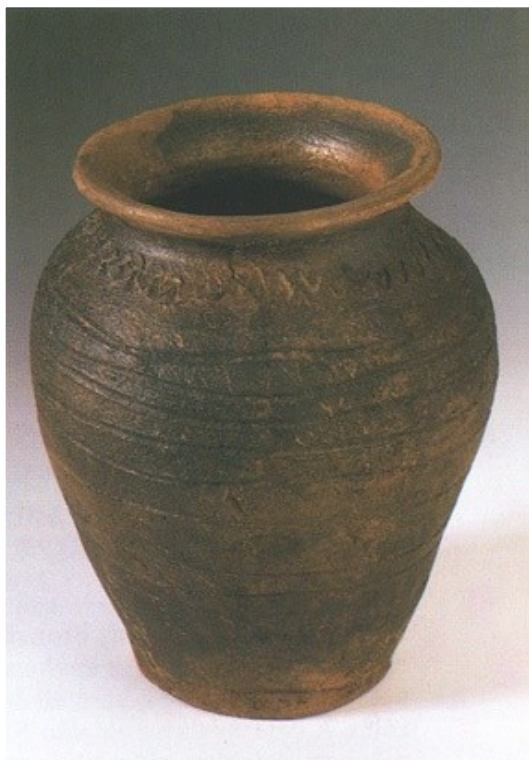
OP Vzdělávání
pro konkurenceschopnost



INVESTICE
DO ROZVOJE
VZDĚLÁVÁNÍ

keramika/ pottery

kotle/ cauldrons



evropský
sociální
fond v ČR



EVROPSKÁ UNIE



MINISTERSTVO ŠKOLSTVÍ,
MLÁDEŽE A TĚLOVÝCHOVY



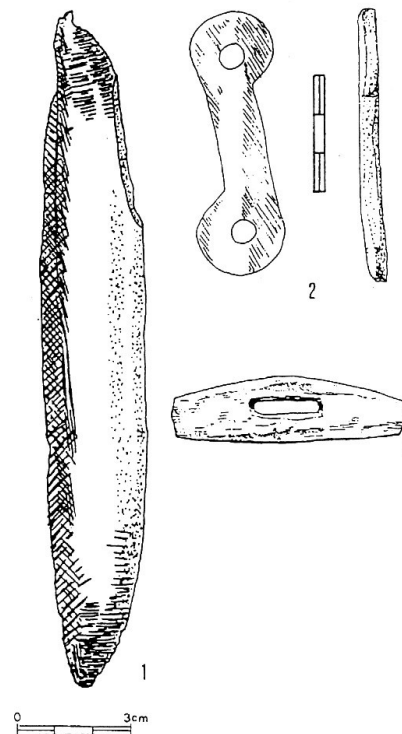
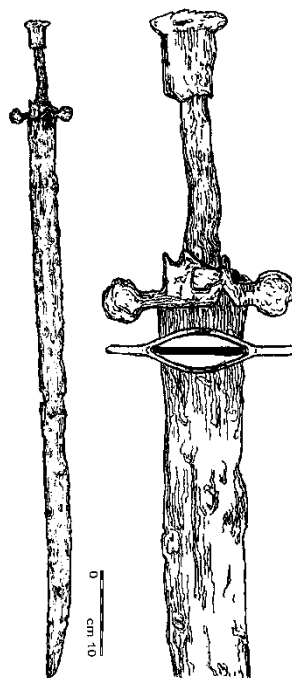
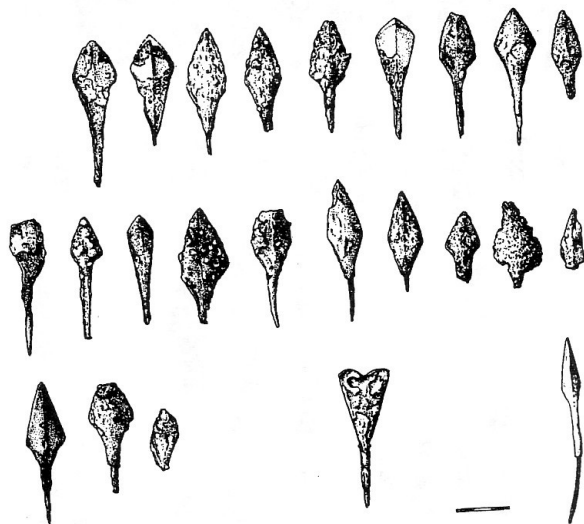
OP Vzdělávání
pro konkurenceschopnost



INVESTICE
DO ROZVOJE
VZDĚLÁVÁNÍ

MAĎARSKÉ NÁLEZY Z ÚZEMÍ ČECH A MORAVY/ MAGYAR FINDS FROM BOHEMIA AND MORAVIA

- Počátek 10. století/
Beginning of 10th Century
- rombické šipky/
orthorhombic arrows
- jednobřité meče/
single-edged swords



evropský
sociální
fond v ČR



EVROPSKÁ UNIE



MINISTERSTVO ŠKOLSTVÍ,
MLÁDEŽE A TĚLOVÝCHOVY



OP Vzdělávání
pro konkurenceschopnost



INVESTICE
DO ROZVOJE
VZDĚLÁVÁNÍ

MLADOHRADIŠTNÍ OBDOBÍ / LATE HILLFORT PERIOD

- Břetislavská hradiště / Hillforts from period of Břetislav's reign
- Na Moravě znojemský, brněnský a olomoucký úděl / In Moravia – Principalities of Brno, Znojmo, Olomouc
- 11. – 12. století / 11th – 12th Century



MINISTERSTVO ŠKOLSTVÍ,
MLÁDEŽE A TĚLOVÝCHOVY



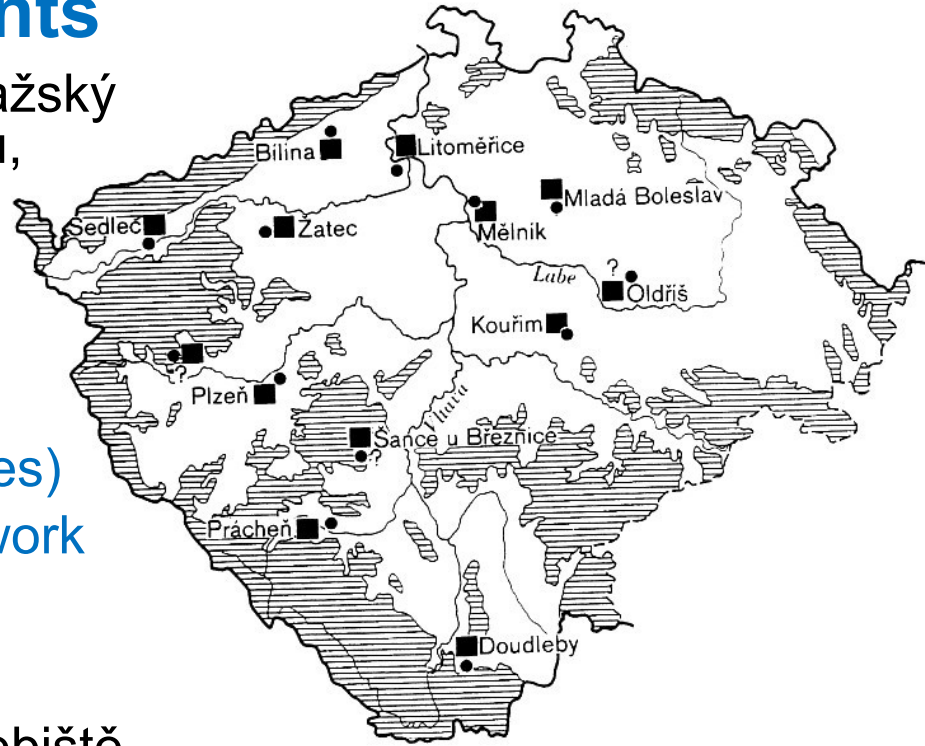
OP Vzdělávání
pro konkurenceschopnost



INVESTICE
DO ROZVOJE
VZDĚLÁVÁNÍ

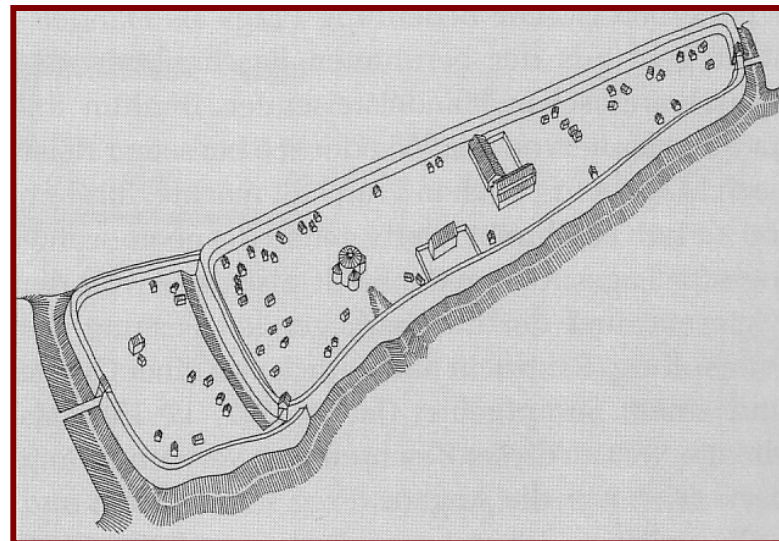
Sídliště / Settlements

- **hradiště / hillforts** – Pražský hrad, Libice nad Cidlinou, Zabuřany, Litoměřice, Netolice, aj.
- církevní architektura (kostely, kláštery) / **church architecture (churches, monasteries)**
- hradská správa / **network of hillforts**



PR / Burial rite

- **kostrový** – plochá pohřebiště, hřbitovy / **inhumation** – flat burial grounds, cemeteries
- Mušov
- výbava: chudne; esovitě záušnice, prsteny / **goods: less rich; s-shaped earrings, rings**



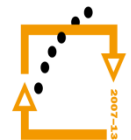
evropský
sociální
fond v ČR



EVROPSKÁ UNIE



MINISTERSTVO ŠKOLSTVÍ,
MLÁDEŽE A TĚLOVÝCHOVY



OP Vzdělávání
pro konkurenceschopnost



INVESTICE
DO ROZVOJE
VZDĚLÁVÁNÍ

■ mince / coins

■ šperk / jewellery

□ esovité záušnice/
s-shaped earring

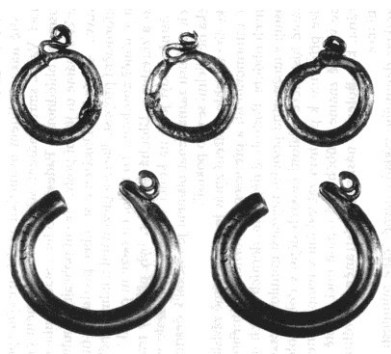
□ prsteny/
rings

■ výzbroj/ weaponry

□ meč/ sword

□ sekera/ axe

□ hroty šípů/
arrowheads



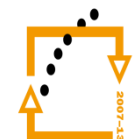
evropský
sociální
fond v ČR



EVROPSKÁ UNIE



MINISTERSTVO ŠKOLSTVÍ,
MLÁDEŽE A TĚLOVÝCHOVY



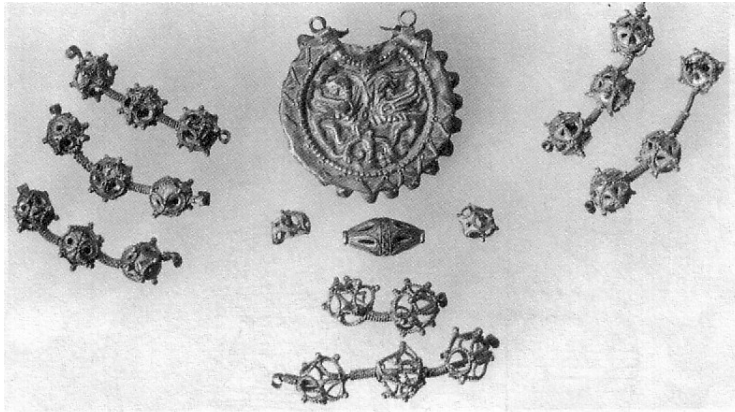
OP Vzdělávání
pro konkurenceschopnost



INVESTICE
DO ROZVOJE
VZDĚLÁVÁNÍ

„IMPORTY“ / IMPORTS

Roudnice nad Labem



- byzantský šperk/
Byzantine jewellery

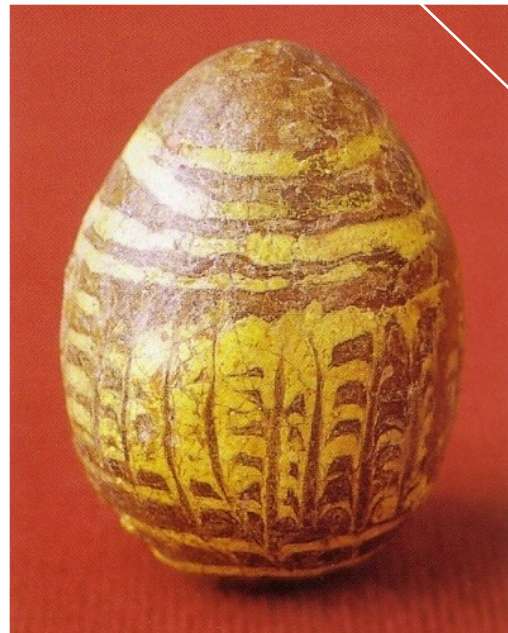
- kraslice z Kyjevské Rusi
Easter eggs from Kievan
Russia



Zběčno



Nový Knín



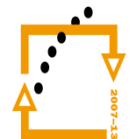
evropský
sociální
fond v ČR



EVROPSKÁ UNIE



MINISTERSTVO ŠKOLSTVÍ,
MLÁDEŽE A TĚLOVÝCHOVY



OP Vzdělávání
pro konkurenceschopnost



INVESTICE
DO ROZVOJE
VZDĚLÁVÁNÍ



tzv. Svatováclavská přilba /
Saint Václav's/ Wenceslaw
helmet

meč z dílny
franckého mečiře
Ulfbertha – tzv. meč
svatoštěpánský /
sword from workshop
of Frank swordsmith
– so called Saint
Stephen sword



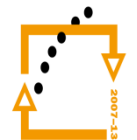
esf
evropský
sociální
fond v ČR



EVROPSKÁ UNIE



MINISTERSTVO ŠKOLSTVÍ,
MLÁDEŽE A TĚLOVÝCHOVY



OP Vzdělávání
pro konkurenceschopnost



INVESTICE
DO ROZVOJE
VZDĚLÁVÁNÍ

„EXPORT“

- otroci / slaves



04.05.04



evropský
sociální
fond v ČR



EVROPSKÁ UNIE



MINISTERSTVO ŠKOLSTVÍ,
MLÁDEŽE A TĚLOVÝCHOVY



OP Vzdělávání
pro konkurenceschopnost



INVESTICE
DO ROZVOJE
VZDĚLÁVÁNÍ

SHRNUTÍ / SUMMARY

- periodizace / **periodization**
- časně slovanské období – keramika, sídliště, pohřební ritus
Early Slavic Period – pottery, settlements, burial rite
- avarský kaganát – dějiny, hmotná kultura, pohřební ritus
Avar Khaghanate – history, material culture, burial rite
- předvelkomoravské období – sídliště, hradiště, pohřební ritus, importy
Pre-Great Moravian Period – settlements, hillforts, burial rite, imports
- blatnicko-mikulčický horizont
Blatnica-Mikulčice Horizon
- Velká Morava – hradiště, církevní stavby, keramika, pohřební ritus
Great Moravia – hillforts, church buildings, pottery, burial rite
- Maďaři – hmotná kultura, maďarské nálezy
Magyars – material culture, Magyar finds
- mladohradištní období – český stát, hradiště, hmotná kultura, importy
Late Hillfort Period – Czech state, hillforts, material culture, imports



MINISTERSTVO ŠKOLSTVÍ,
MLÁDEŽE A TĚLOVÝCHOVY



OP Vzdělávání
pro konkurenceschopnost



INVESTICE
DO ROZVOJE
VZDĚLÁVÁNÍ

DĚKUJI ZA POZORNOST
THANK YOU FOR YOUR ATTENTION



MINISTERSTVO ŠKOLSTVÍ,
MLÁDEŽE A TĚLOVÝCHOVY



**OP Vzdělávání
pro konkurenceschopnost**



INVESTICE
DO ROZVOJE
VZDĚLÁVÁNÍ