



Umělecké dílo jako znak

Několik pojmů ze sémiotiky



Úvod do uměnovědných studií

Umělecké dílo jako znak

- ▶ (JM): Znak je smyslovou realitou, jež se vztahuje k jiné realitě, kterou má vyvolávat

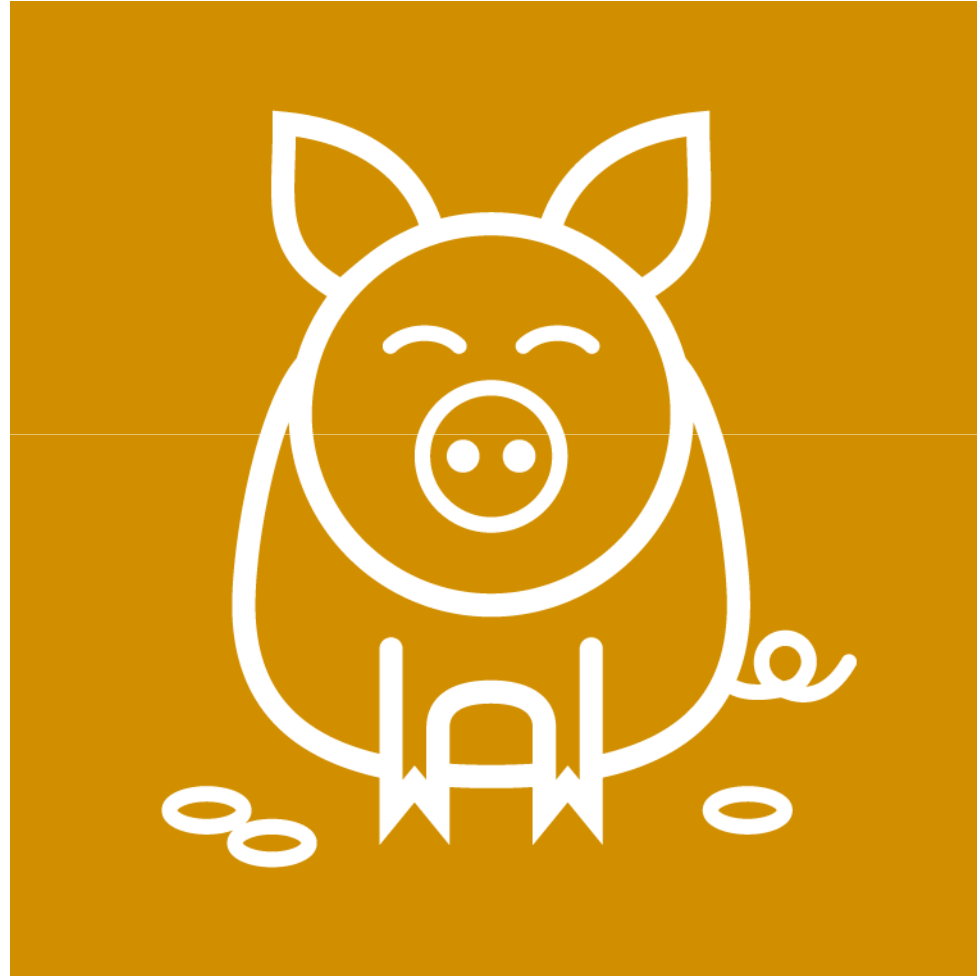
▶ Mukařovský: Umělecké dílo jako znak, 2008.

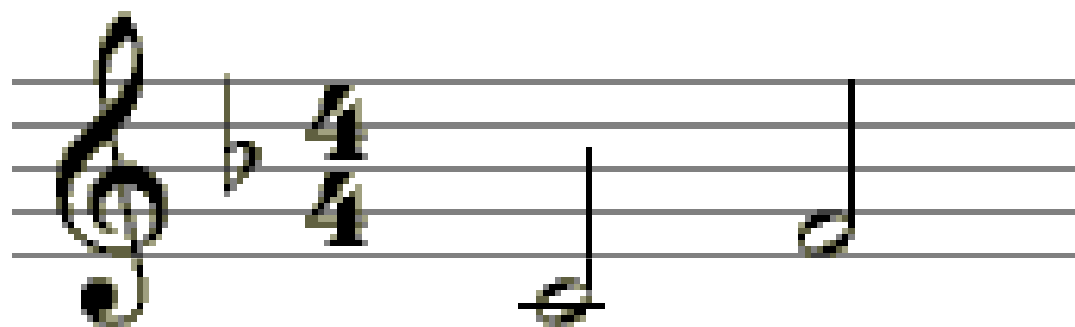


- ▶ Znak = uspořádaná dvojice
- ▶ označujícího (I) a označovaného (Y)

Znak = (I, Y)

a





Ho - ři!

Umělecké dílo jako znak

- ▶ (JM): Podobně jako jazyk má i umělecké dílo povahu znaku; tím se liší zejména od „výrazu“ (expresse)... umělecké dílo nelze identifikovat s duševním stavem jeho původce ani s žádným s duševních stavů, které vyvolává u subjektů, které je vnímají...
- ▶ (JM): Znakem se jeví umělecké dílo:
 - ▶ ve svém vnitřním složení
 - ▶ ve svém vztahu ke skutečnosti
 - ▶ ve vztahu ke společnosti
 - ▶ ve vztahu ke svému původci
 - ▶ ve vztahu ke svému vnímání

▶ Charles Sanders Peirce

▶ (1839 – 1914), USA



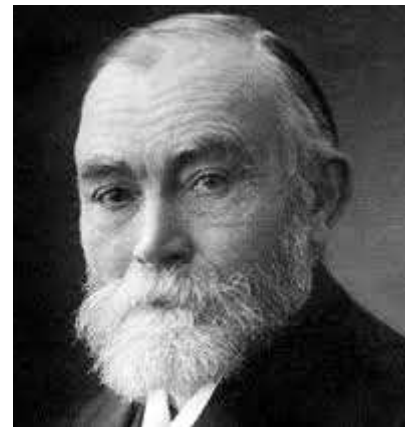
▶ Ferdinand de Saussure

▶ (1857 – 1913), Švýcarsko

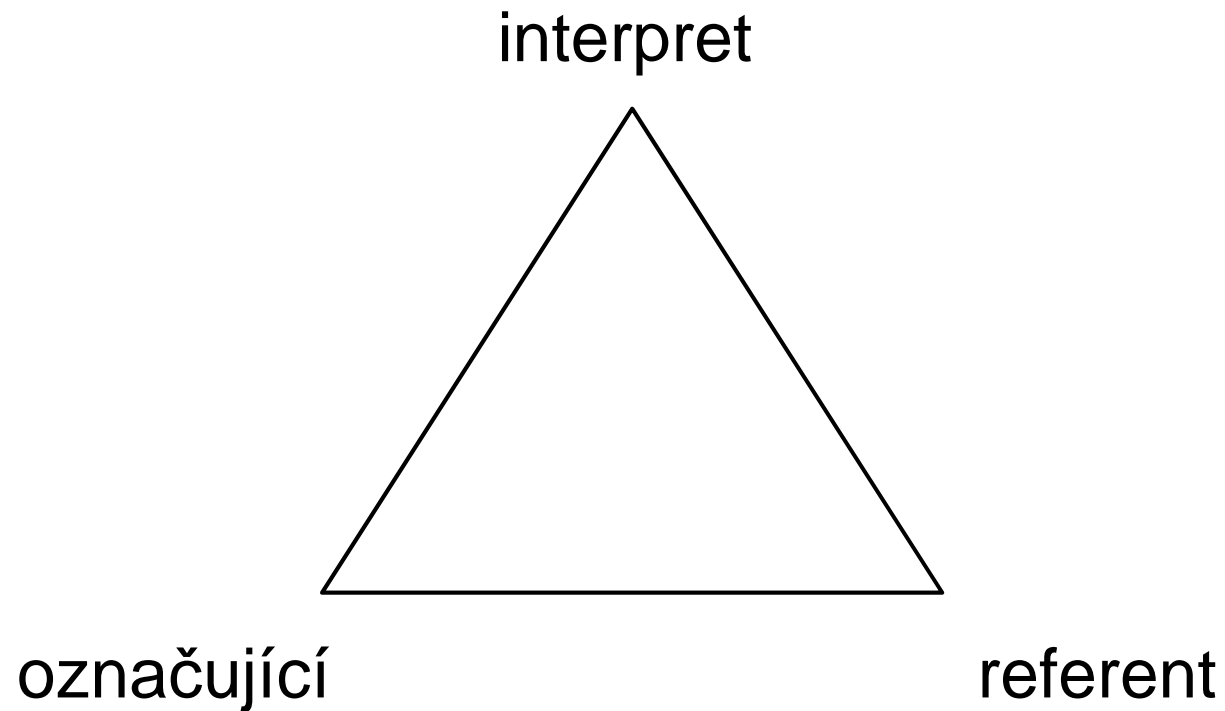


▶ Gottlob Frege

▶ (1848 – 1925), Německo



Pojetí znaku - PEIRCE



- ▶ Význam se konstituuje v hlavě interpreta (subjektivita)

Pojetí znaku - SUASSURE

- ▶ Vehikulum

KVĚTINA

- ▶ Extenze

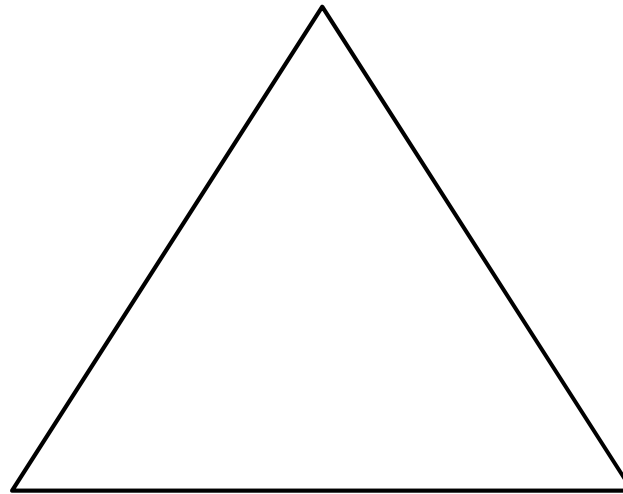


.....

- ▶ *Radikální nominalismus*

Pojetí znaku - FREGE

smysl (pojem)



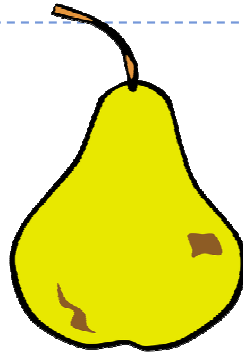
označující

označované

- ▶ *Smysl – objektivní význam – realismus (platónské ideje)*

Typy znaků

- ▶ Ikon



Vrrrrr! Haf!

- ▶ Index

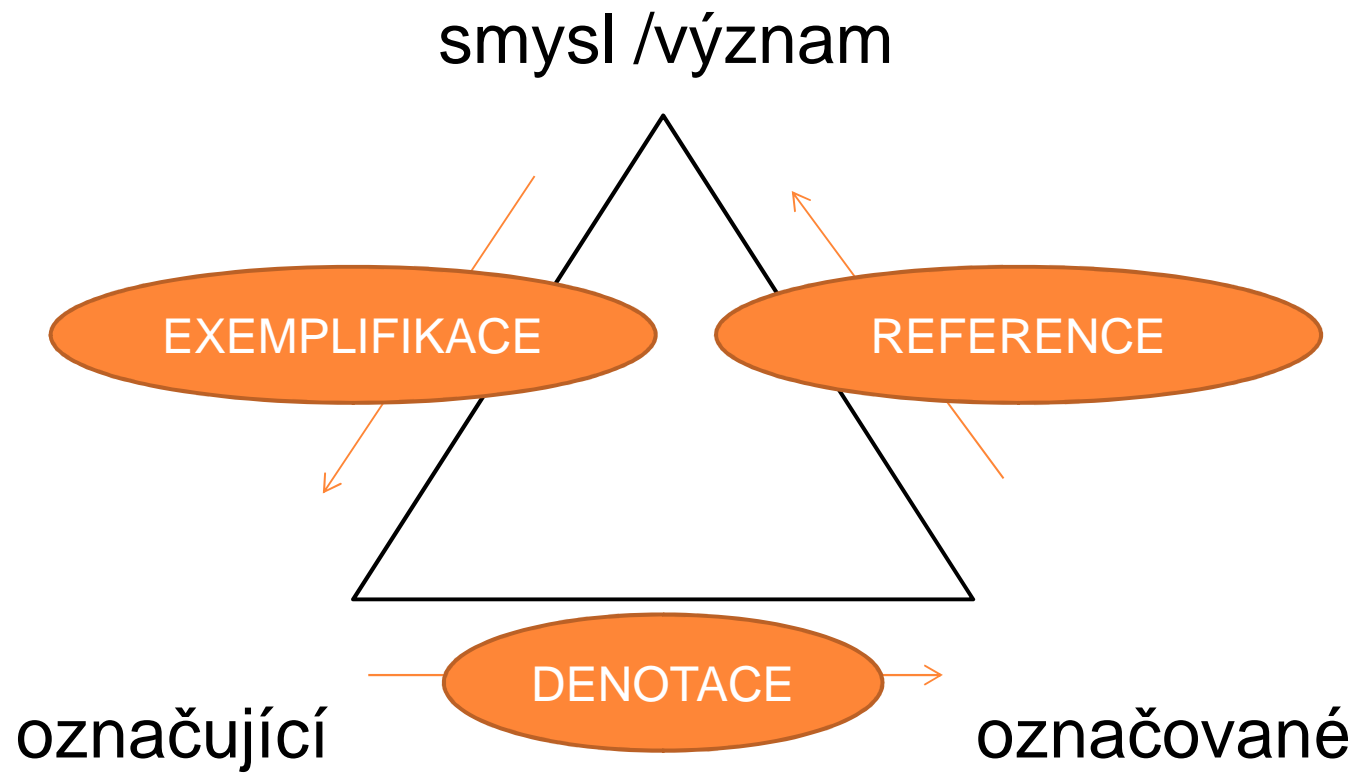
Kouř

Zvýšená teplota

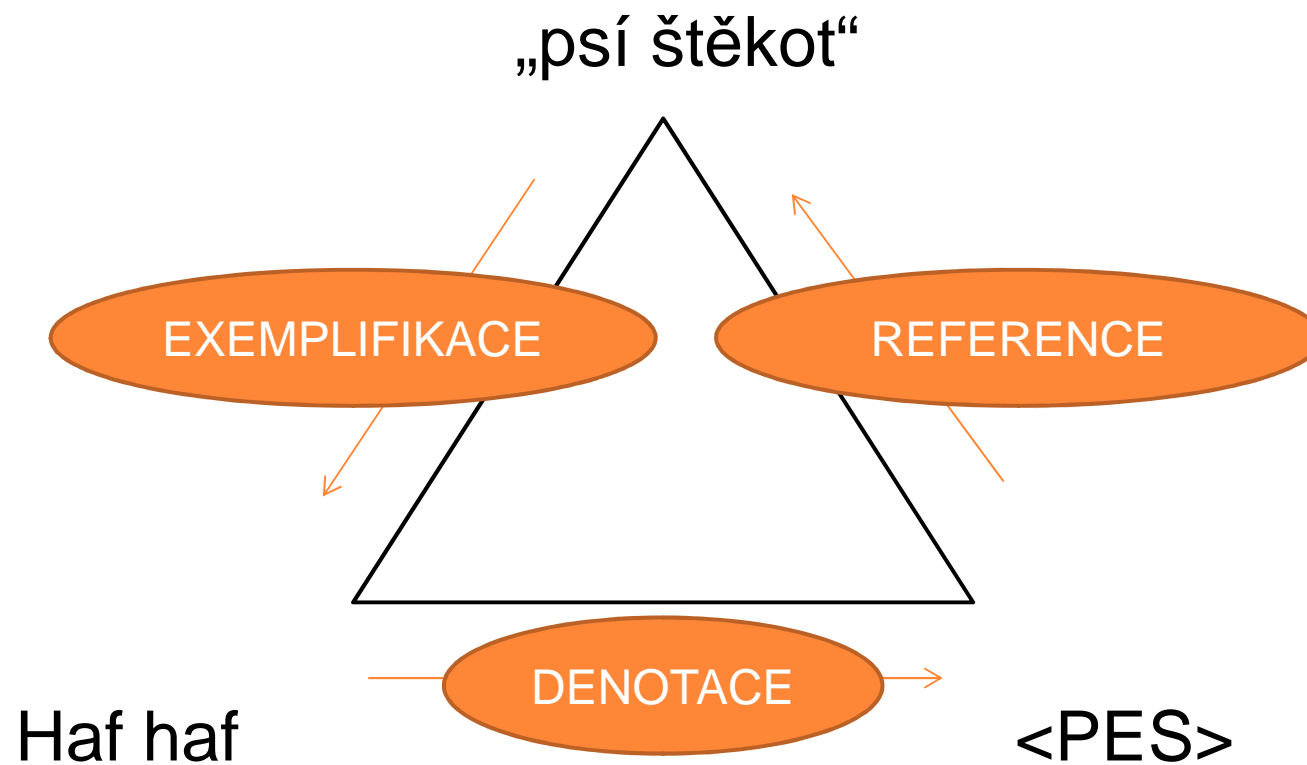
- ▶ Symbol



Reprezentace



Reprezentace





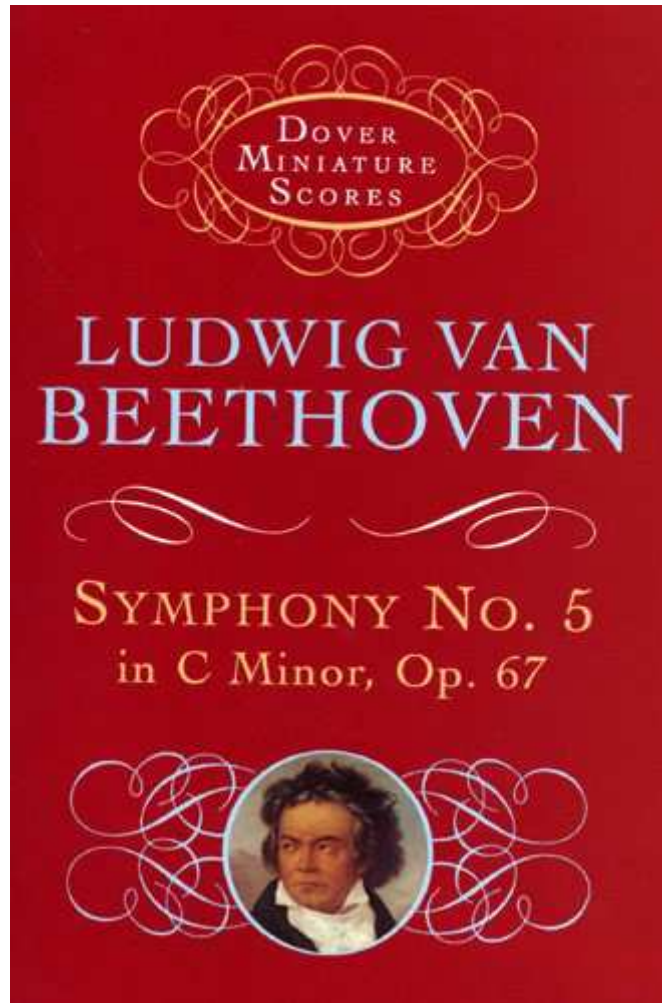




Problém identity

- ▶ (JM): Dílo existuje plně pouze v procesu interpretace
- ▶ Otázka identity díla
- ▶ TYPE / TOKEN

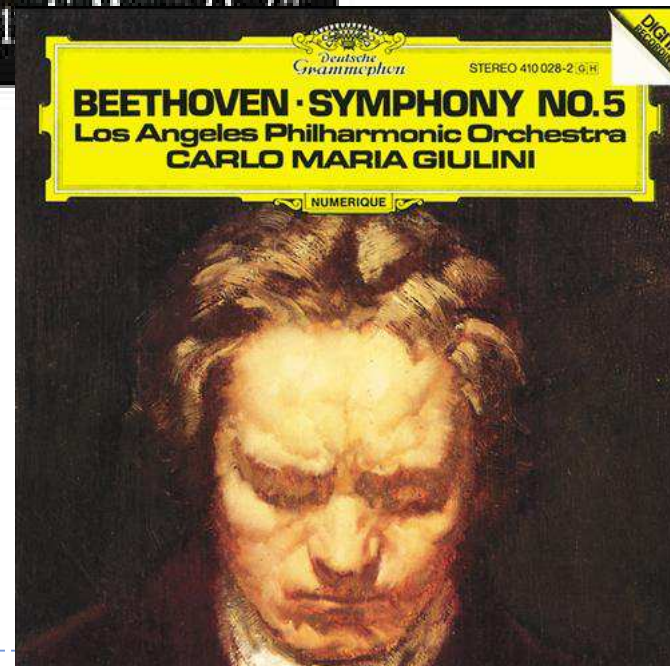
(TYPE)



Allegro con brio.

The image displays a page of musical notation for the beginning of Beethoven's Symphony No. 5. The score is in 2/4 time and C minor. The instruments listed are Flauti, Oboi, Clarinetti in B., Fagotti, Corni in Es., Corni in Es., Timpani in C.G., Violino I., Violino II., Viola, Violoncello, and Basso. The notation shows the first few measures of the piece, with dynamic markings such as *ff* (fortissimo) and *p* (piano). The Flauti and Oboi parts are mostly rests. The Clarinetti in B. part starts with a *ff* dynamic. The Fagotti part has a *p* dynamic. The Violino I. and II. parts start with a *ff* dynamic. The Viola part starts with a *ff* dynamic. The Violoncello part starts with a *ff* dynamic. The Basso part starts with a *ff* dynamic.

TOKEN



TOKEN / ...TYPE (?)

