

## Ústní prezentace – 30 minut

### Příklad otázek:

- Jaké jsou nejtypičtější znaky, které nám umožňují dané téma rozpoznat?
- Jedná se o ojedinělé téma nebo o hojně zpracované téma?
- Jedná se o konvenční či atypické zpracování ikonografického tématu pro dané období?
- Kdy se konvence ustálila?
- Je možné nalézt ve stejné době zcela odlišná a navzájem si nepodobná zpracování stejného tématu?
- V jakém dobovém, prostorovém a materiálním kontextu se obraz nachází? Jakým způsobem tyto kontexty determinují ikonografii?

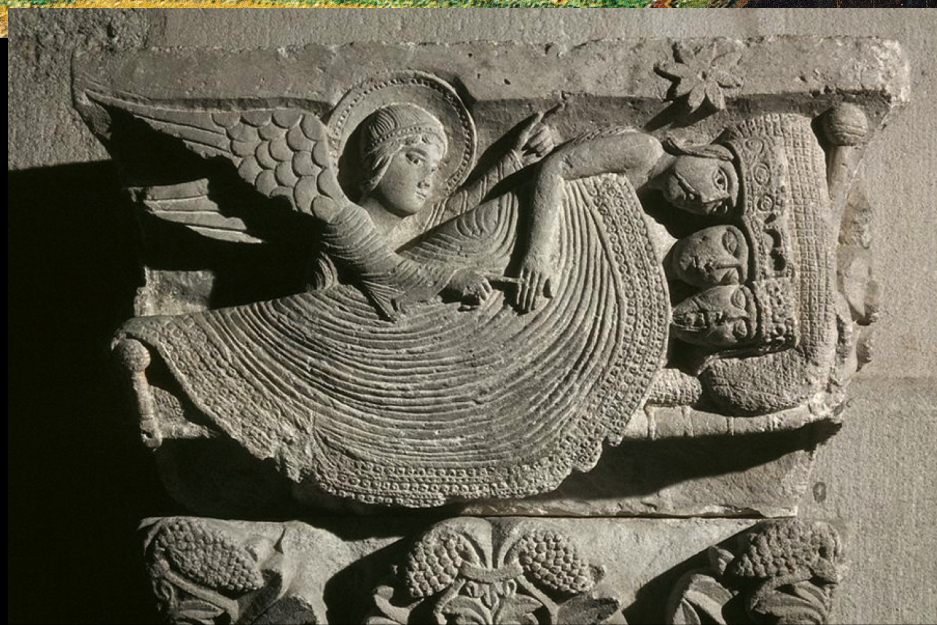
# 1. Přejechání přes Rudé moře:

Dveře sv. Sabiny,  
Santa Maria Maggiore,  
Cosimo Roselli nebo Domenico Ghirlandaio Sixtinská kapele





## 2. Tři králové: Santa Maria Maggiore, Eusebius Concordatiae Evageliary, Hlavice z Autun





### 3. Symboly a podoby Krista:

- Christogram a Staurogram,
- Dobrý pastýř (Galla Placidia),
- Beránek (Santi Cosma e Damiano)
- Ikona Krista ze Sinaje





#### 4. Obětování Izáka: Katakomy Via Latina, Cappella Palatina Palermo, Caravaggio







OPVS PETRI PERVSINI CASTRO-PLIBIS



5. Křest Krista:  
Baptisterium Ariánců Ravenna  
Křtitelnice v Lutychu  
Sixtinská Kaple- Perugino





6. Čtyři evangelisté  
Sant'Apollinare in Classe – Evangeliář z Cách –  
Peter Paul Rubens







## 7. Starozákonní prorokové:

Codex z Rossana

Mozaiky Santa Maria in Trastevere Řím

Sixtinská kapele Michelangelo





8. Proměnění Páně  
Mojžíšovy scény Sinaj –  
Klášter sv. Kateřiny Sinaj –Raffaello







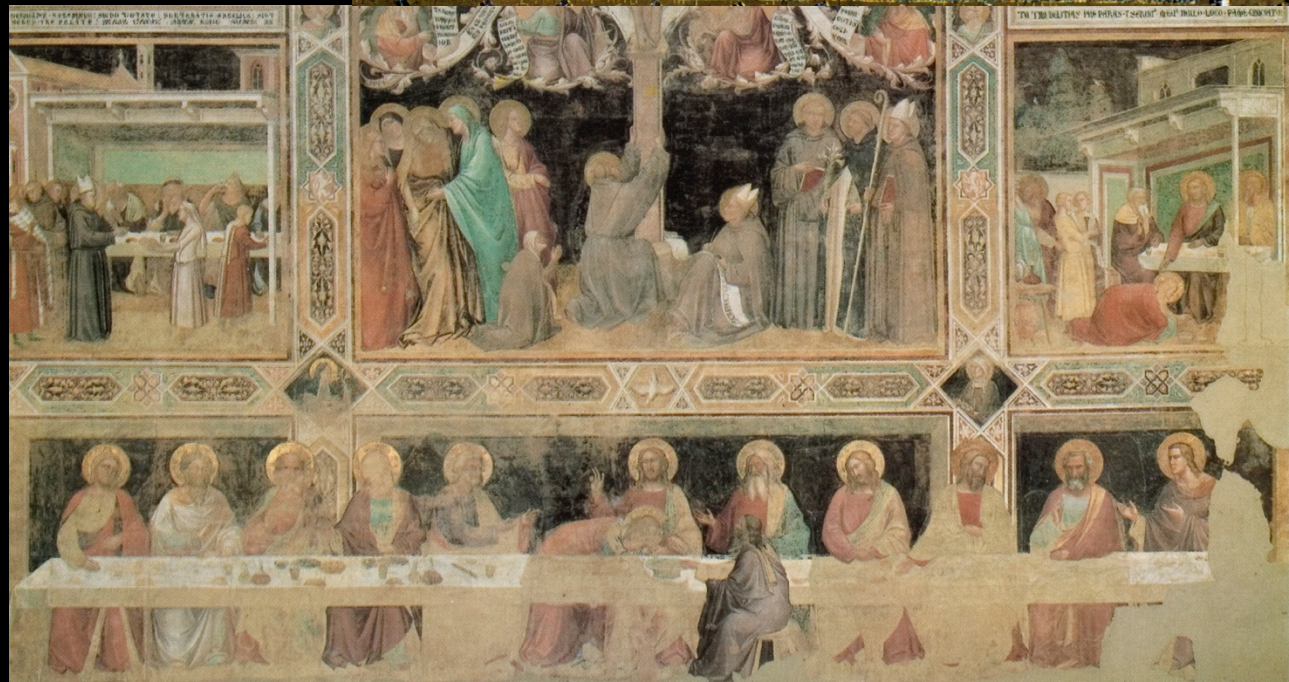
## 9. Poslední večeře Páně

-Sant'Apollinare Nuovo

-Sant'Angelo in Formis

-refektář Santa Croce, Taddeo

Gaddi







## 10. Apoštolové

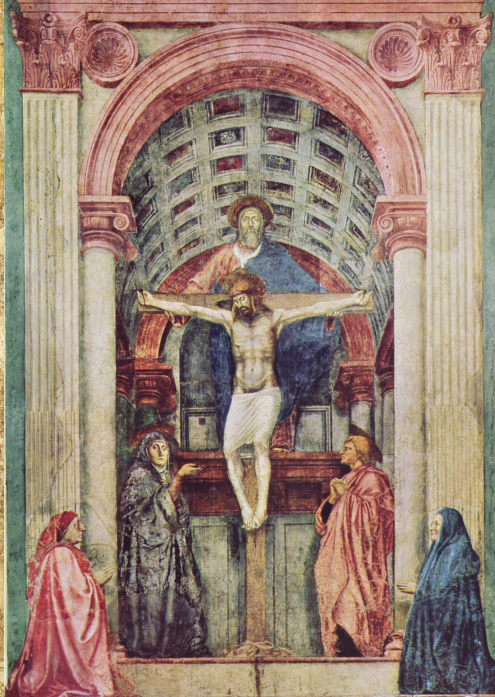
-Zázračný rybolov Konrad Witz

-Chartres jižní portál

- Umučení sv. Bartoloměje Jusepe de Ribera







## 11. Svatá trojice

- Baptisterium Albenga
- Andrej Rublev Ikona Trojice
- Masaccio, Santa Maria Novella
- Enguerrand Quarton, Couronnement de la Vierge





## 12. Matka Boží

- Salus populi romani, Řím
- Matka Boží z Vladimíru
- Mabuse (Jan Gossaert), sv. Lukáš portrétující Madonu
- Hagia Sophia apside, Konstantinopol

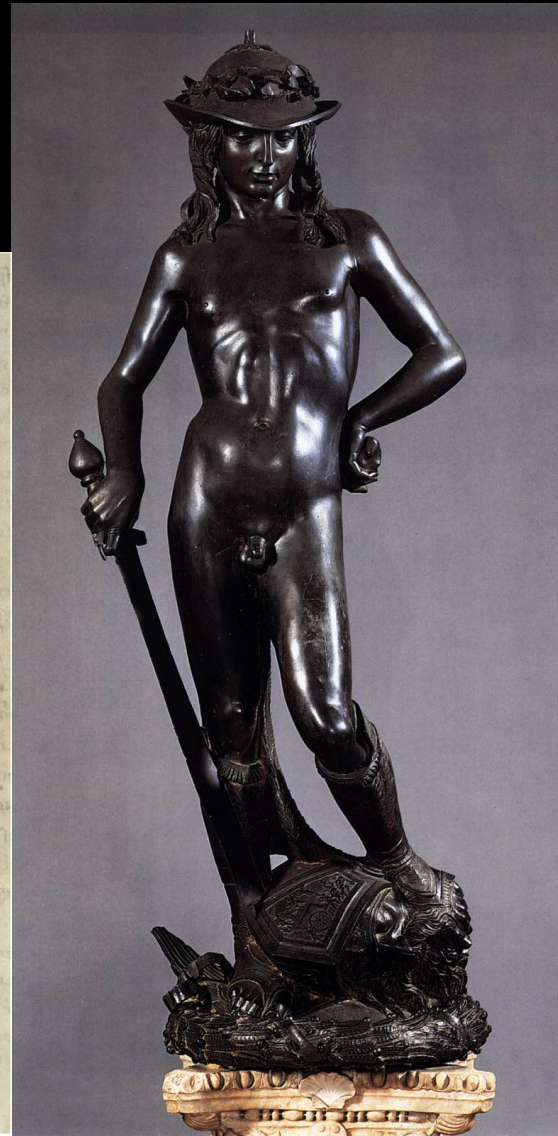




13. Sv. Martin a sv. František  
-Bonaventura Berlinghieri, Kaple Bardi, Santa Croce Florencie  
-Sv. Martin pŭlí plášť, basilica inferiore, Assisi  
-Sv. František dává plášť, basilica superiore, Assisi



14. David : Pařížský žaltář, Egbertův žaltář, Donatello



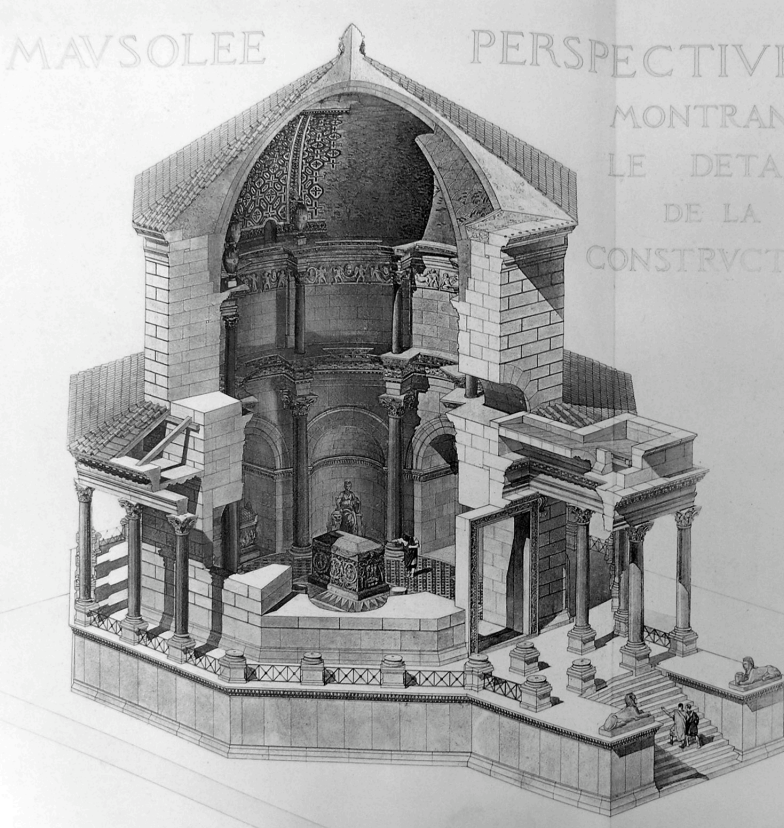




15. Svatý Petr: Santa Maria Maggiore, Polittico Stefaneschi, Arnolfo di Cambio v bazilice sv. Petra







## 16. Ikonografie architektury

- Diokleciánovo mauzoleum ve Splitu
- Chrám Božího hrobu v Jeruzalémě
- Baptisterium Ortodoxních, Ravenna

