

Agronomická
fakulta

ZS 2016/2017, Brno
Připravil: Antonín VAISHAR

PROMĚNY MĚSTA 2



**Historický vývoj
urbanizace a problém
městských jader**

DEFINICE MĚSTA

- Právní (privilegia, statut)
- Funkční (centra zázemí)
- Velikostní (počet obyvatel)
- Infrastrukturní
- Architektonicko-urbanistický
- Životní způsob (nezemědělský)
- Sociologický: město je tam, kde se lidé cítí být ve městě



Urbanizace v předindustriálním období

- Města jako místa obchodu, obrany, řemesel
- U nás boom ve 13. století, privilegia
- Po zániku funkce hradů i střediska správy
- Pouze nejvýznamnější města (hlavní města, významné přístavy, střediska těžby vzácných kovů) měla větší počet obyvatel
- Po omezení vzdělávací funkce klášterů i střediska vzdělanosti
- Postupně vytvořila tzv. třetí stav společnosti (vedle šlechty a církve)

INDUSTRIÁLNÍ SPOLEČNOST

- Revoluce poloviny 19. století
- Sociální revoluce – uvolnění poměrů, možnost stěhování
- Průmyslová revoluce – parní stroj, továrny, nároky na pracovní síly
- Demografická revoluce, nárůst počtu obyvatel, jejich uvolňování ze zemědělství
- Následek: rychlá koncentrace obyvatel v industrializovaných místech (buď ve stávajících městech nebo města vznikala)

POSTINDUSTRIÁLNÍ SPOLEČNOST

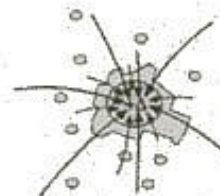
- Konzumní společnost, kde rozhodujícím odvětvím jsou služby
- Služby jsou z větší části uspořádány hierarchicky - čím vyšší služby, tím větší okruh zákazníků (obyvatel) – hierarchická struktura měst
- Útlum míst s koncentrací (těžkého) průmyslu
- Druhý demografický přechod
- Protisměrná urbanizace (část obyvatel směřuje do měst, část naopak z měst); suburbanizace, naturbanizace, reurbanizace

FÁZE URBANIZACE

- Urbanizace
- Suburbanizace
- Dezurbanizace
- Reurbanizace

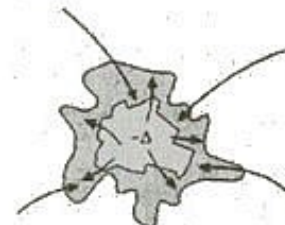
Urbanization

The city grows at the expense of the periphery



Suburbanization

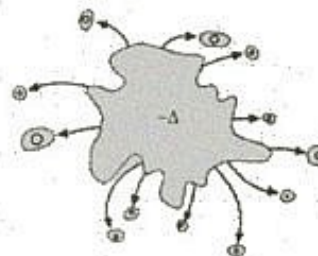
The periphery grows at the expense of the center



2 net effects: (1) Movement from the core to the periphery
(2) Increase in population from outer areas

Disurbanization

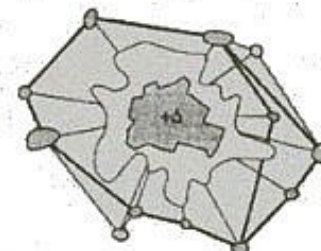
The hinterland grows at the expense of the agglomeration area



3 processes: (1) Housing function
(2) Change of workplaces
(3) City traffic becomes regional traffic

Reurbanization

The agglomeration area grows at the expense of the hinterland



3 processes: (1) Revitalization of the core
(2) Integration of the hinterland
(3) Polycentric connections stronger than radial ones

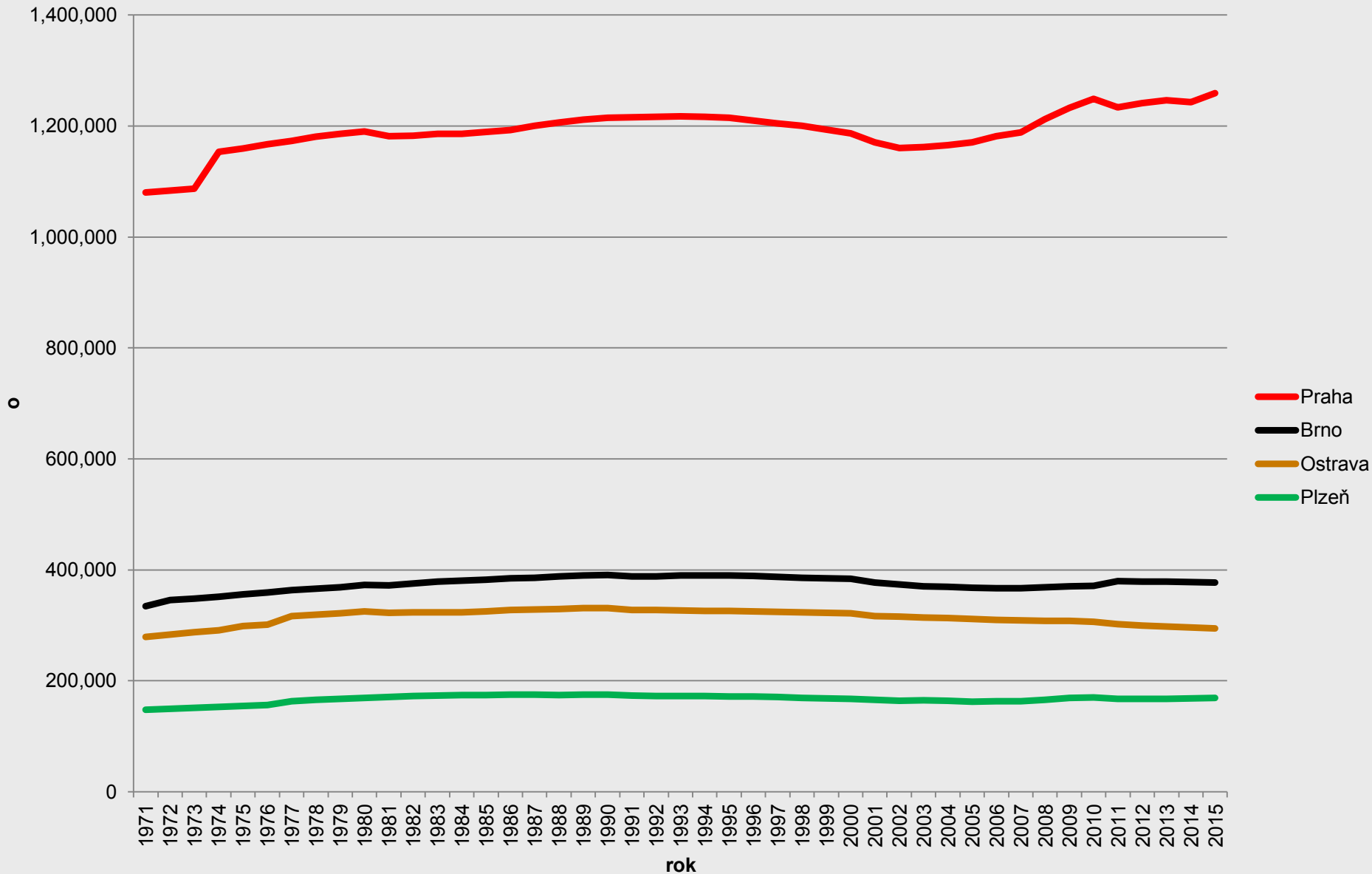
Proces	Centralizace (růst podílu jádra)	Decentralizace (růst podílu zázemí)
Růst regionu	urbanizace	suburbanizace
Pokles regionu	reurbanizace	desurbanizace

POČTY OBYVATEL PODLE VELIKOSTNÍCH KATEGORIÍ OBCÍ 2011

Velikostní kategorie	Počet obyvatel	Podíl [%]
0 – 1999	2 786 110	26,7
2 000 – 19 999	3 117 653	29,9
20 000 – 99 999	2 207 785	21,2
100 000 a více	2 325 012	22,3

- Deindustrializace a vznik brownfields
- Stagnace či snižování počtu trvale bydlících obyvatel
- Ale nikoliv snižování významu
- Změny distribuce obyvatel ve vztahu jádro – vnitřní město – předměstí – suburbia
- Sociální diverzifikace
- Imigrace
- Vliv globalizace – srovnání způsobů konzumu

Počty obyvatel největších měst Česka



- Podle ČSÚ – 377 440 k 31.12.2015 (trvale bydlící)
- Podle MV ČR plus 12 278 cizinců s dočasným pobytem (tedy 389 718 osob)
- (cizinců je v Brně celkem 25 tisíc)
- Ale ČOV Modřice s kapacitou půl milionu je na hranici kapacity
- Podle odhadů Masarykovy a Karlovy univerzity se počet odhaduje na více než 515 tisíc osob, kteří využívají brněnskou infrastrukturu: studenti (asi 80 tisíc), dojíždějící za prací, účastníci cestovního ruchu, nelegální migranti

Změny distribuce obyvatel na území města

Strukturní část města	1991	2001	2011
Městské jádro	117	100	95
Vnitřní město rezidenční	105	100	103
Vnitřní město průmyslové	99	100	115
Poválečná sídliště	100	100	98
Postsocialistická suburbia v hranicích města	86	100	159

SOCIÁLNÍ PROBLÉMY MĚSTSKÝCH JADER



Původní funkce městského jádra

- Jde zpravidla o původní město ve středověkém rozsahu
- I v době industrializace se v jádru koncentrovaly všechny důležité aktivity

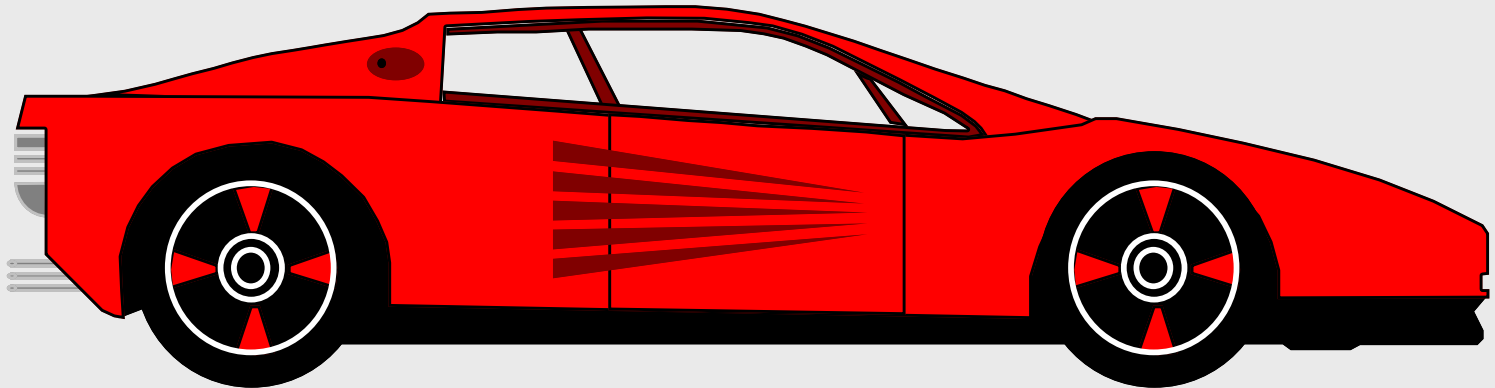


HISTORICKÉ DĚDICTVÍ JADER - VYUŽITÍ

- Péče o historické dědictví je vnímána jako údržba stavební podstaty
- Jde však také o pochopení sociální struktury města, propagaci, prezentaci za účelem objasnění hodnot
- Význam pohledových dominant a pohledů z dominant (umožní i pohled do vnitrobloků)
- Základním rozporem je vztah mezi historickým dědictvím a ekonomikou města

funkční změny V POSTPRODUKTIVNÍ SPOLEČNOSTI - příčiny

- Rozvoj automobilismu (obtížný průjezd, problémy s parkováním)
- Pozemkový trh (vysoké ceny pozemků v jádrech)
- Obtížná adaptace na současné podmínky (ochrana památek)

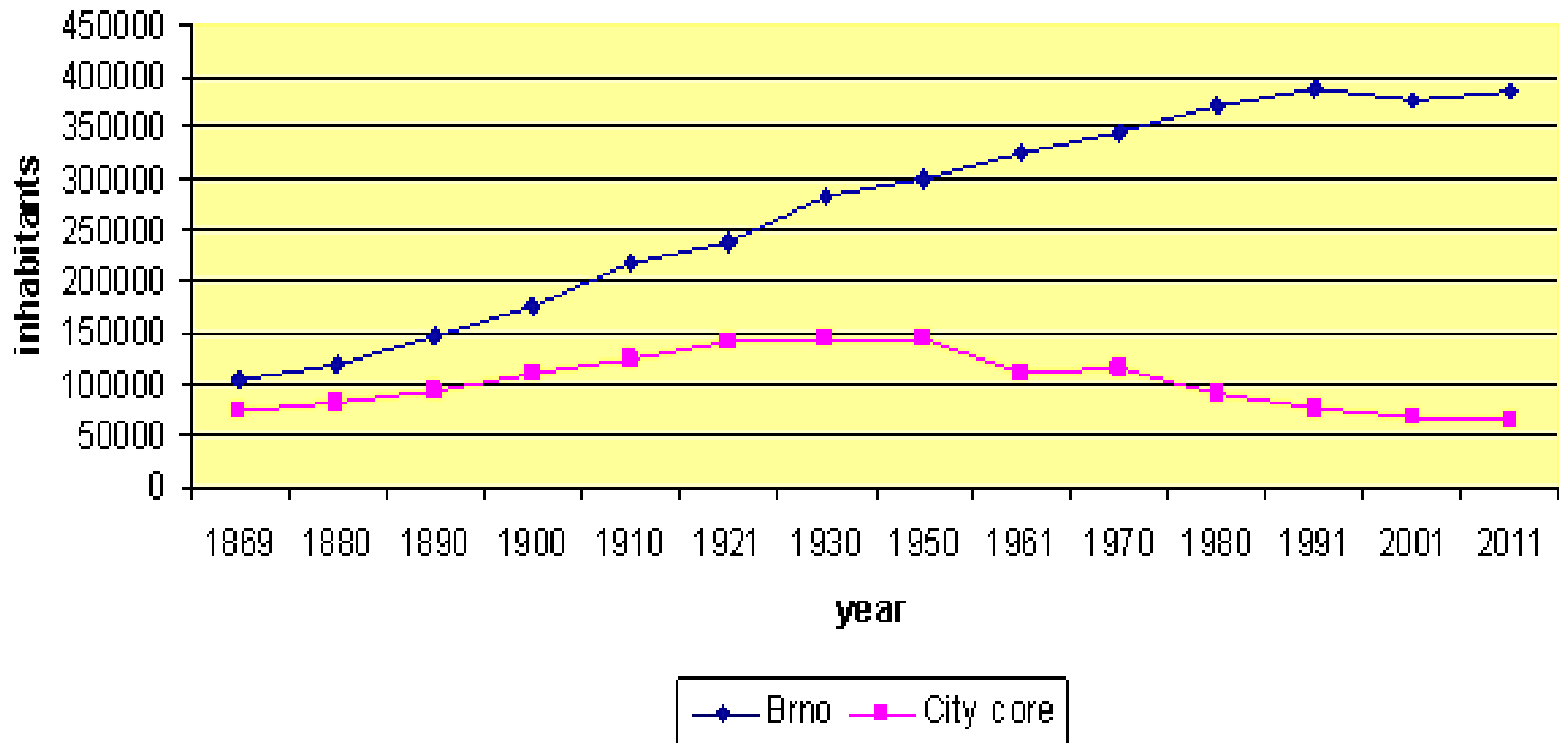




Současné funkční změny - projevy

- Snižování obytné funkce jader a změna bytů na kanceláře
- Vytěsňování běžných obchodů ve prospěch luxusních
- Snižování frekvence návštěvníků jader z vlastního města a okolí
- Pusto a tudíž snížená bezpečnost v noci

BRNO – vývoj počtu obyvatel města a jeho jádra v letech 1869 - 2011



AKTUÁLNÍ SITUACE

- Problémy bezpečnosti z hlediska terorismu
- Městské jádro mohou oživovat turisté (v našich podmínkách s výraznou sezónní špičkou) – význam kulturního dědictví (do historických jader měst směřuje dosud nejvíce osob v rámci cestovního ruchu)
- Pozitivně na život městského jádra působí studenti (ve školním roce); v Brně studuje asi 85 tisíc vysokoškolských studentů



K čemu potřebujeme jádra velkoměst?

- Identita velkoměst a regionů (genius loci)
- Architektonické a historické dědictví
- Fungování města jako celku





- Alternativa 1 - chátrání a postupná likvidace
- Alternativa 2 - oprava a rekonstrukce historických objektů - vznik muzea
- Alternativa 3 - reurbanizace jádra a vznik živého funkčního celku s kulturními funkcemi

Brno



Brno - kulturní dědictví



Brno - živé centrum



CENTRA ZÁMOŘSKÝCH VELKOMĚST

- Často nemají historická jádra (USA, Kanada, Austrálie, Brazílie) nebo se jejich historie odvíjí od 16. století
- Někdy jsou však starší než celá evropská civilizace (Čína, Egypt)
- Central Business District (moderní výškové budovy bank, kanceláří a úřadů)
- Nemají genius loci a jsou tedy nahraditelná





CHICAGO



Děkuji za pozornost

