

Doba bronzová

- Těžba a zpracování rud
- Předmincovní platidla
- Rozvoj obchodu – i dálkového
- Specializace ve výrobě
- Bronzová metalurgie
- Rozšiřování osídlení
- Vznik nobility
- Plánovitá zástavba – protourbánní horizont na konci st. DB – věteřovsko-maďarovský komplex
- Zvýšení zemědělské produktivity – kovové srpy od stř. DB
- Od kultur popelnicových polí – náčelnictví
- Sluneční kult



Periodizace DB

- Starší doba bronzová (2100 – 1600/1550 př.)
= BA1, BA2

Únětická kultura

- Střední doba bronzová (1600/1550 – 1300 př.)
= BB, BC

Mohylové kultury

- Mladší doba bronzová (1300 – 1000 př.)
= BD, HA1, HA2

Kultury popelnicových polí

- Pozdní doba bronzová (1000 – 800 př.)
= HB1, HB2, HB2/3

Kultury popelnicových polí





Skandinávské petroglify



Disk z Nebry

Předměty z bronzu

- tepání x odlévání
- surovina (žebra x hřivny)
- depoty kovů (surovinové x předmětů x smíšené)

ŠPERK

- JEHLICE
- SPONY
- ZÁVĚSKY
- NÁŠIVKY
- SPIRÁLKY
- ZÁUŠNICE
- NÁUŠICE
- NÁRAMKY
- NÁPAŽNÍKY
- ZÁPONY
- DIADÉMY



ZBRANĚ

- DÝKY
- MEČE
- KOPÍ
- OŠTĚP
- SEKEROMLAT
- ŠIPKY
- ZBROJ



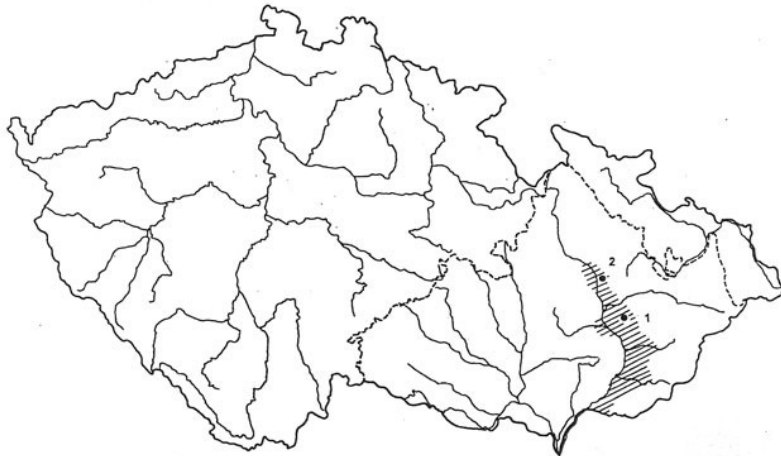
NÁSTROJE

- SEKERY
- SRPY
- NOŽE
- BŘITVY

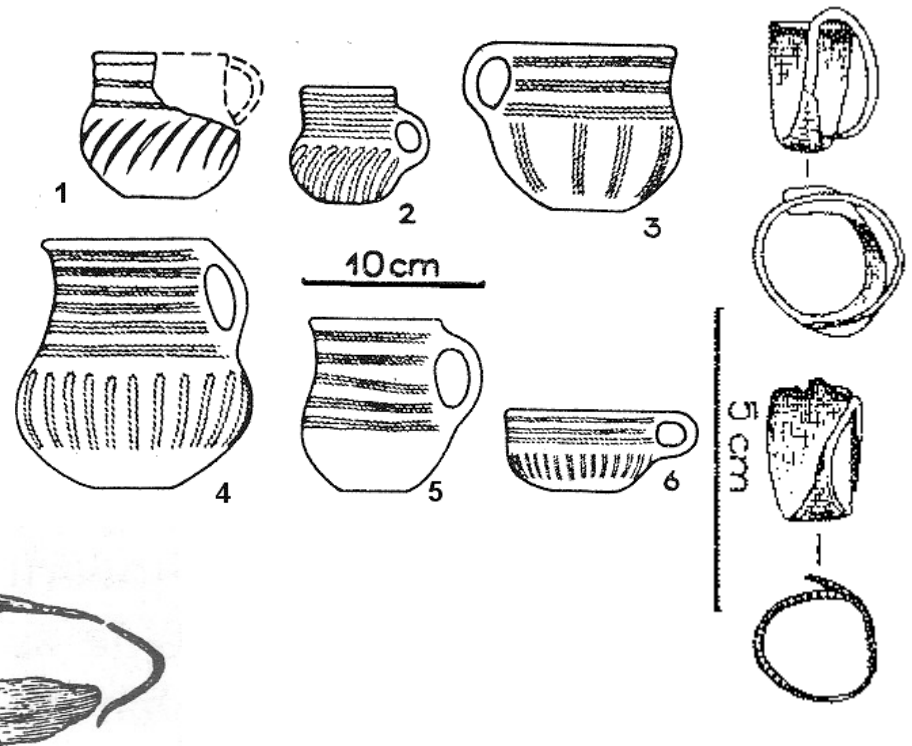


Starší doba bronzová (2100 – 1600/1550 BC)

- Na V Moravě a JZ Slovensku je na počátku st. DB epišňůrová **nitranská skupina** (vznikla z epišňůrové kultury Chlopice – Veselé), která je brzy překryta únětickou kulturou



Skupina Chlopice-Veselé a nitranská kultura – 1 Holesov, 2 Prazslavice



Únětická kultura

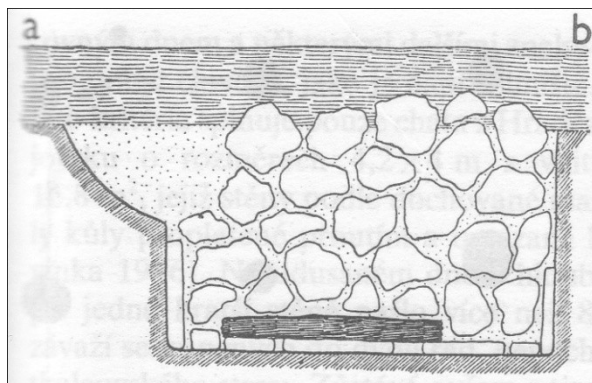
Sídliště především nížinná otevřená, ale zejména od střední ÚK i výšinná

Pohřebiště plochá kostrová, výjimečně se objeví mohyla či kamenný věnec

Mrtví vždy ve skrčené poloze s hlavou otočenou na východ (orientace hrobů J - S)

Baumsargy (stromové sarkofágy)

Únětická kultura se na konci starší doby transformuje do **věteřovské skupiny** (součást maďarovsko – věteřovského komplexu)



Únětická kultura

- **Keramika** (min. zdobení, leštěný povrch)

koflík



hrnec



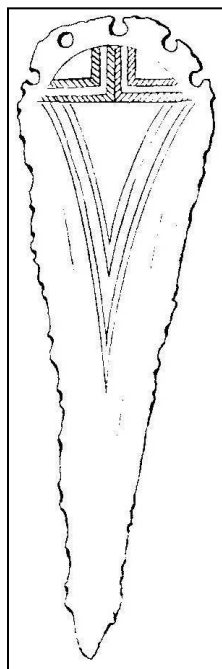
Zdroj:

http://www.boskovicko.cz/cislo.phtml?section=3&iss_id=167

Starší doba bronzová (únětická kultura)

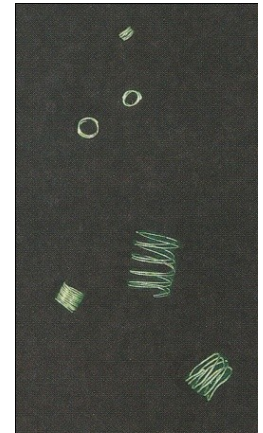
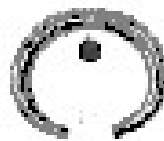
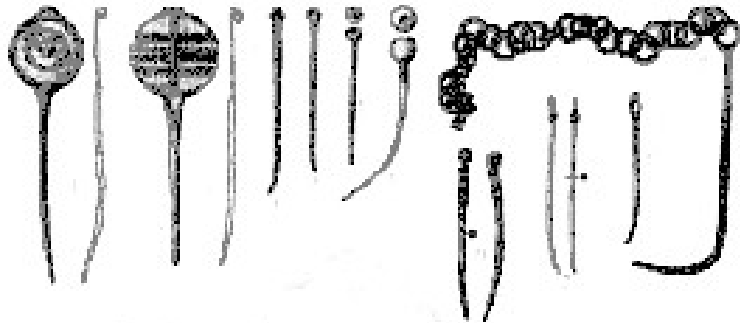
KOVOVÉ PŘEDMĚTY

- SEKERY S LIŠTAMY
- SEKEROMLATY S OTVOREM V TÝLU
- TRIANGULÁRNÍ DÝKY



Starší doba bronzová (únětická kultura)

- VLASOVÉ OZDOBY
- JEHLICE
- C NÁRAMKY SE ZÚŽENÝMI KONCI
- NÁPAŽNÍKY (SPIRÁLOVITÉ, MANŽETOVITÉ)

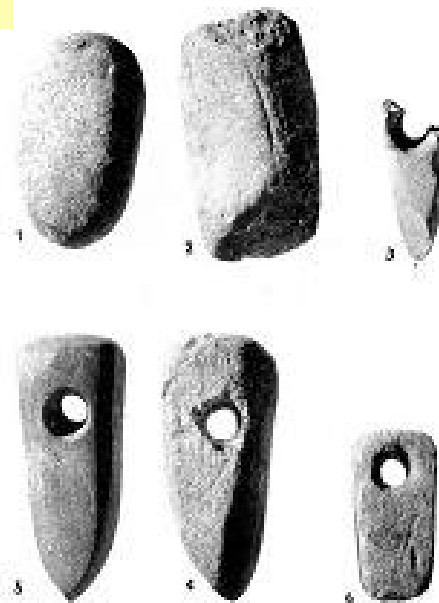


Starší doba bronzová (únětická kultura)

- Suroviny

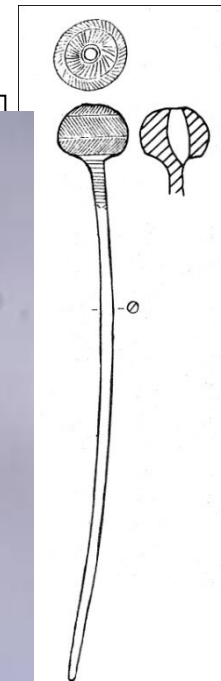
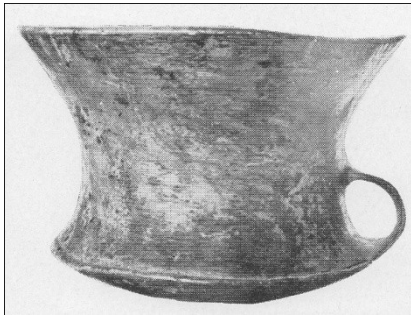


- Doznívá kamenná výroba



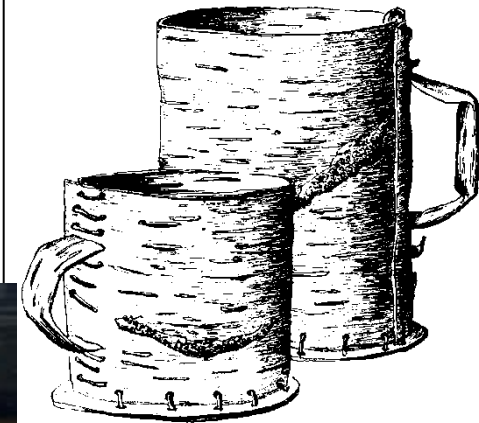
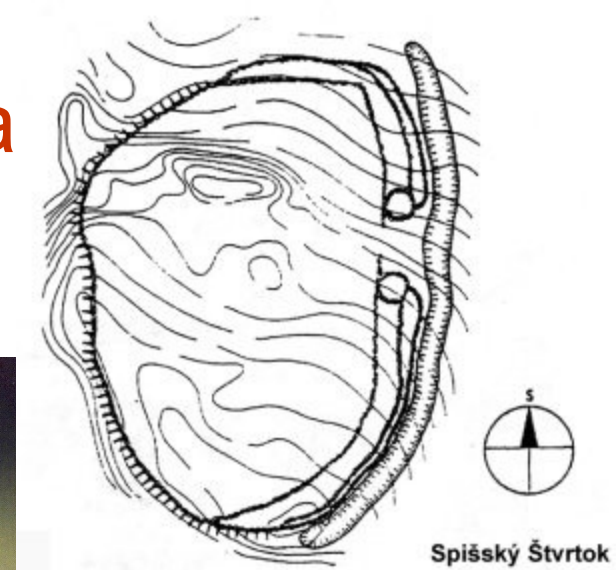
Maďarovsko – věteřovský komplex

- Vyvrcholení únětické kultury za přispění JV vlivů
- Výšinná hradiska
- Pohřby dětí v nádobách (pithoi)



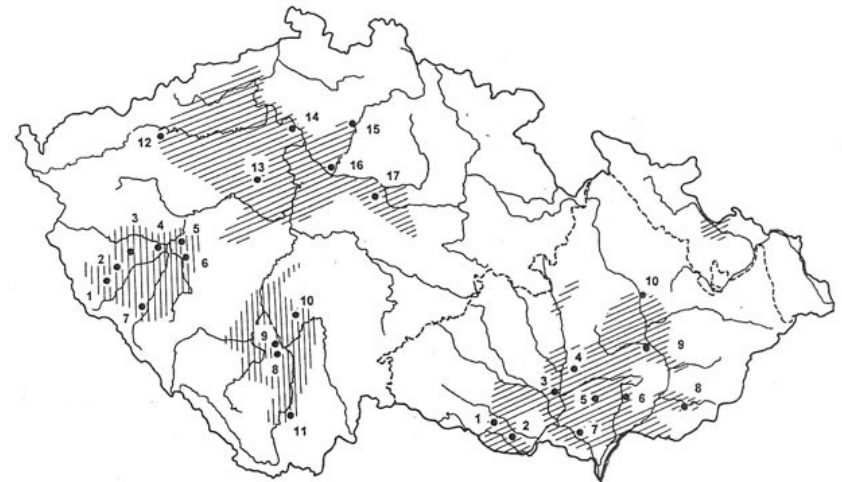
Otomanská kultura

- Spišský Štvrtok (slovenské Mykény) - dvojitou kamennou zdí a hlavní bránou s dvěma bastiony.
- Gánovce - studna s výdřevou, dně byly nalezeny dřevěné předměty, textilie, pohárky z březové kůry, lidská lebka
- !nejednoznačný nález železné dýky (snad raný import z centra černé metalurgie někde v Přední Asii).
- Otomanská hradiska nesou známky násilného zániku, na rozdíl od současných maďarovských hradisek, která byla až na výjimky opuštěna úmyslně.



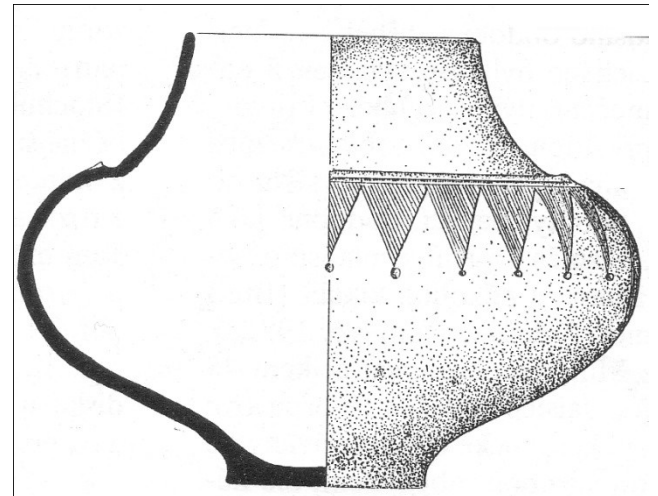
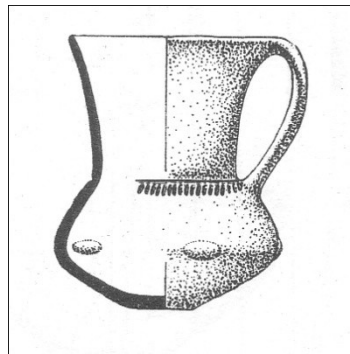
Střední doba bronzová (1600/1550 – 1300 BC)

- Mohylové kultury vznikají na domácím maďarovsko – věteřovském podloží
- **Středodunajská mohylová kultura**
- **Česko – falcká mohylová kultura**
(Prakelti?)



Středodunajská mohylová kultura

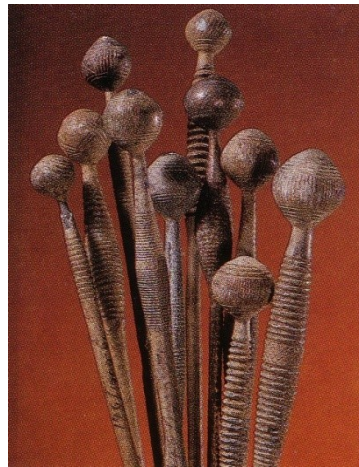
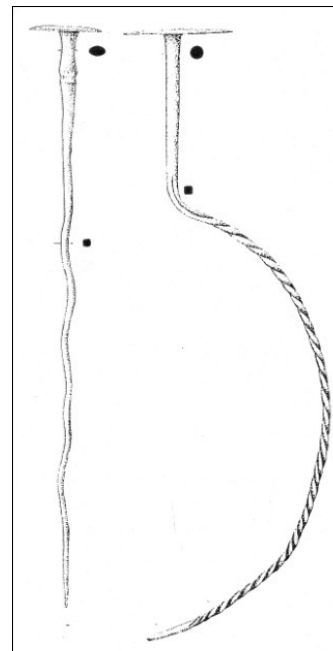
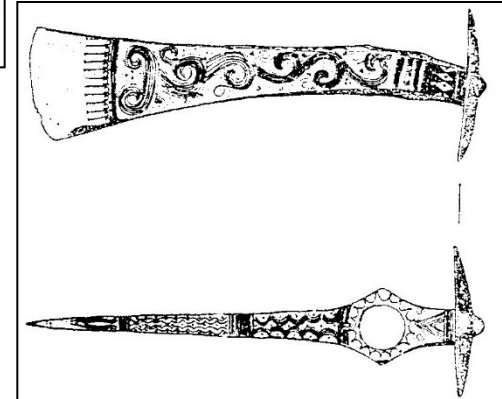
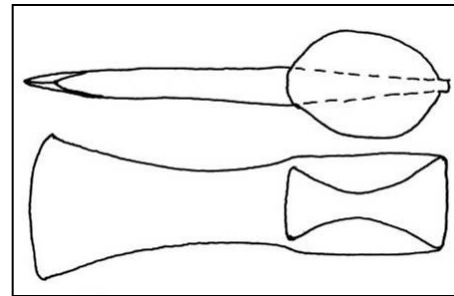
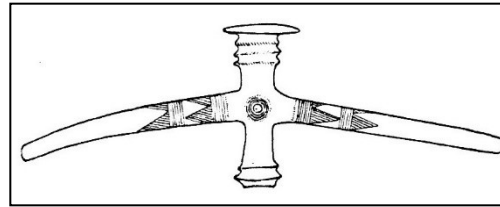
- Pohřebiště mohylová (hliněné mohyly bez konstrukce)
- Biritualita
- Sídliště rovinná, na konci a počátku i hradiska
- Kultovní místa:
 - kříž. kamenná zídka s nádobami na koncích ramen (Čerčín)
 - zídka s plasticky zdobenou hliněnou deskou a obětní jáma (Uh. Brod)
- Keramika má kožovitý lesk, přírodní odstín, plastické pukličky, vhloubené šrafované Δ , přesýpací hodiny



Střední doba bronzová (mohylové kultury)

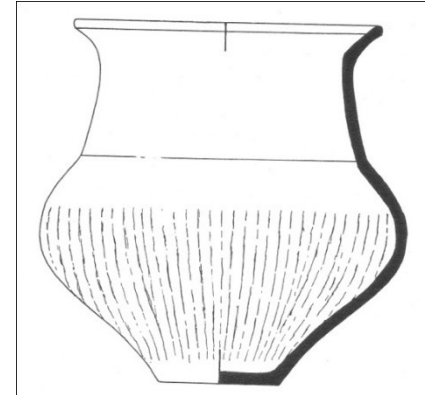
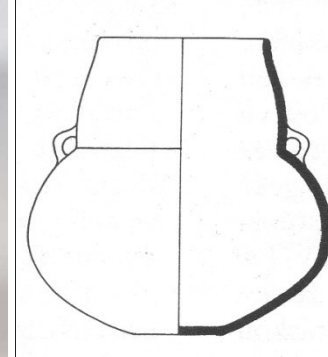
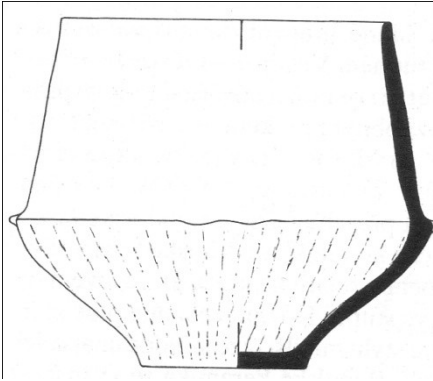
Kovy

- Sekeromlaty s kotoučovým týlem
- Dvojramenné sekeromlaty
- Meče (s jazykovitou rukojetí x plnou litou rukojetí)
- Sekery se středovými laloky
- Srpy (s knoflíkem)
- Břítvy
- Jehlice (např. kosákovité, s kotoučovou hlavicí, s kulovitou hlavicí a zduřelým krčkem)
- Nápažníky a šalgotariánské kruhy



Mladší doba bronzová (1300 – 1100)

- Popelnicová pole
- Žárový pohřební ritus, pohřbívání v urnách (= popelnicích)
- Sjednocení materiální kultury v Evropě

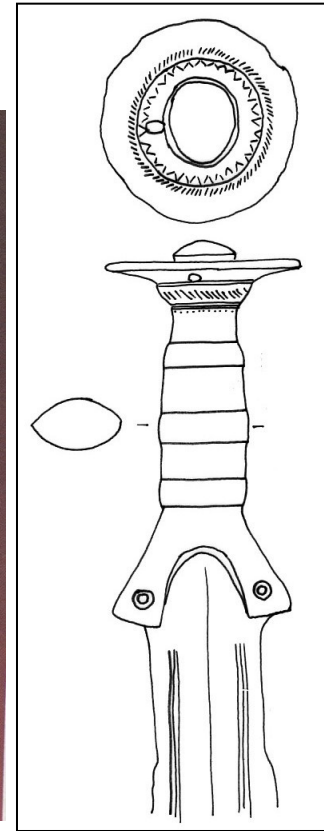


- V ČR:
 - středodunajská PP – **Velatická kultura**
 - hornodunajská PP – **Knovízská k. a milavečská skup.**
 - lužická PP – **Lužická kultura**
- Na Slovensku **čakanská kultura**, která v této době odchází na jih? a bývá spojována s dórskou vlnou do Řecka
- Kultury JVPP: piliňská, Suci de Sus
- a od HA1 i **gávská kultura**, která proniká do S Itálie (společně s velatickými bojovníky) a podílí se na vzniku villanovské kultury (Etruskové)?

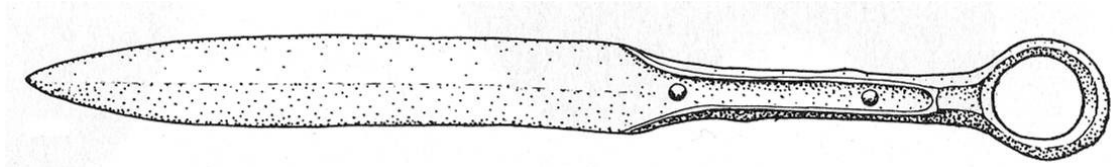


Bronzové předměty mladší doby bronzové

- Meče s jazykovitou rukojetí a plnou litou rukojetí
- Hroty kopí

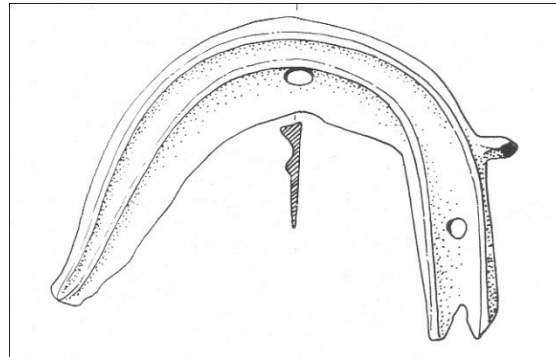


- Dýky (typ Peschiera)

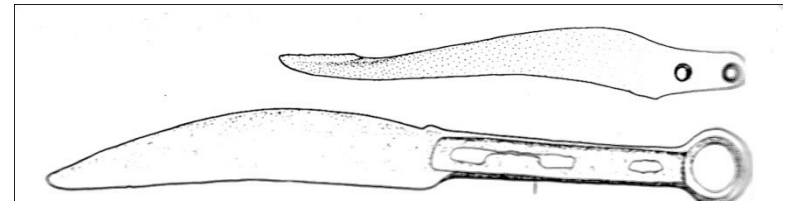


Bronzové předměty mladší doby bronzové

- Srpy s jazykovitou rukojetí



- Nože s destičkovitou či jazykovitou rukojetí



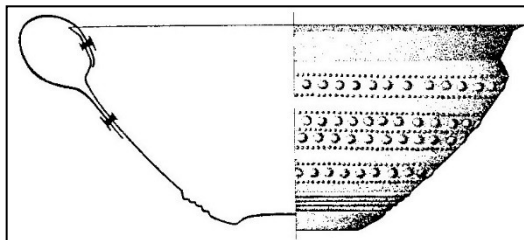
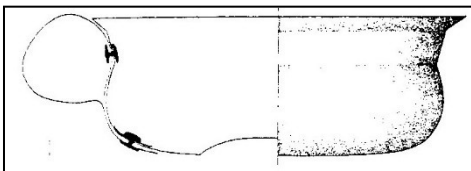
- Sekerky s tulejí a ouškem
LK VK



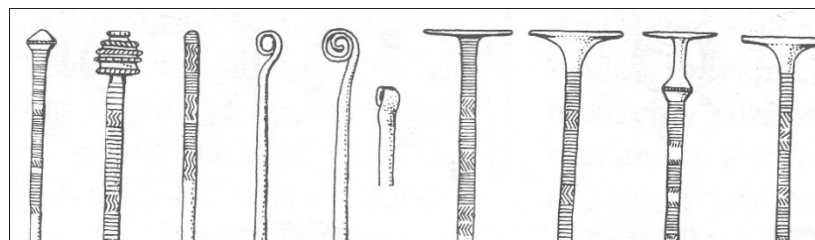
- Břitvy: dvojbřité (Podunají)
lichoběžníkové (Lužická)

Bronzové předměty mladší doby bronzové

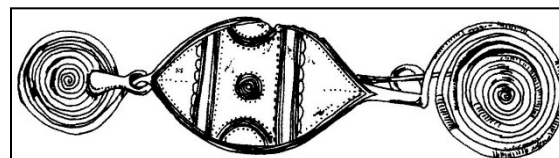
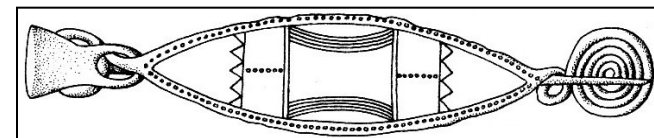
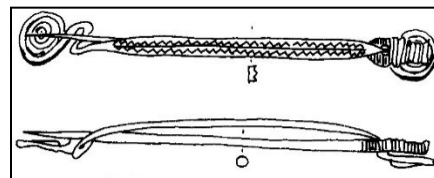
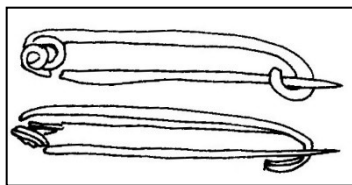
- **Nádoby**



- **Jehlice s bohatě profilovanou hlavicí**



- **Spony: jednodílné (Podunají), vícedílné (Lužická)**







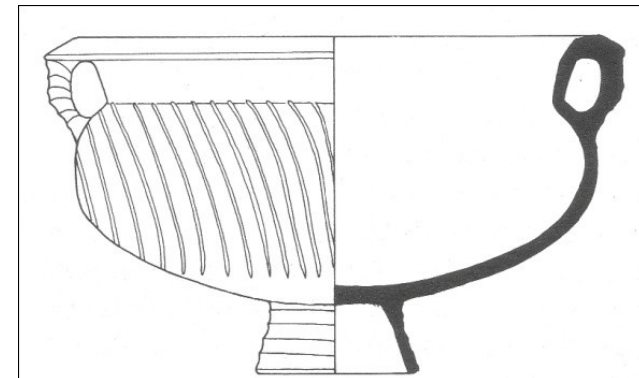
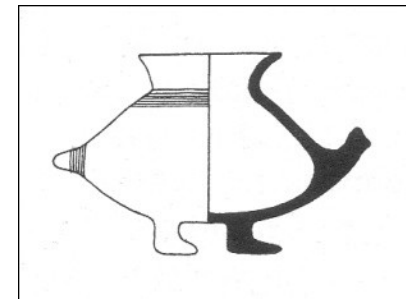
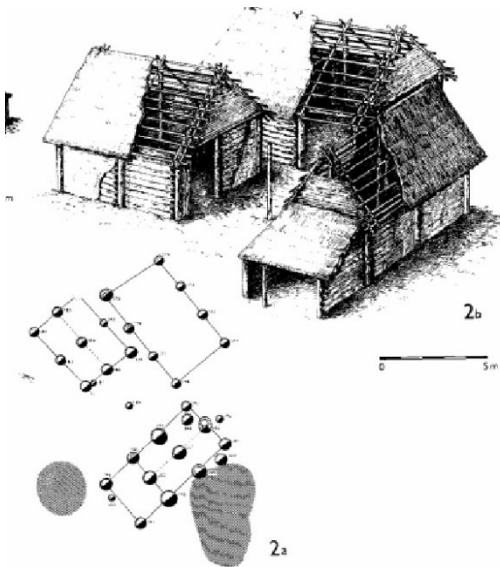
Lužická kultura

- Hradiska (zatím spíše neopevněna)
- **Pohřebiště** plochá i mohylníky, urnové hroby nebo popel v jamce, na okrajích pohřebišt společná žároviště (ustriny)
- **Keramika** ostře profilovaná zdobená puklicemi -> nezdobená -> žlábkovaná
- Rituální nádoby



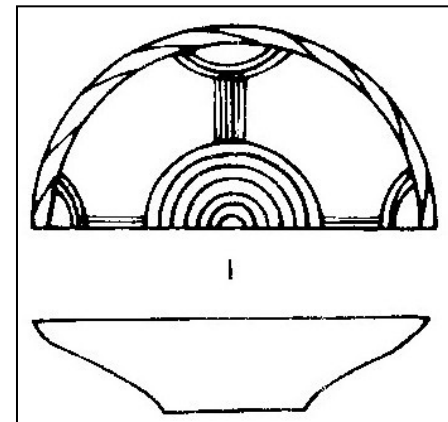
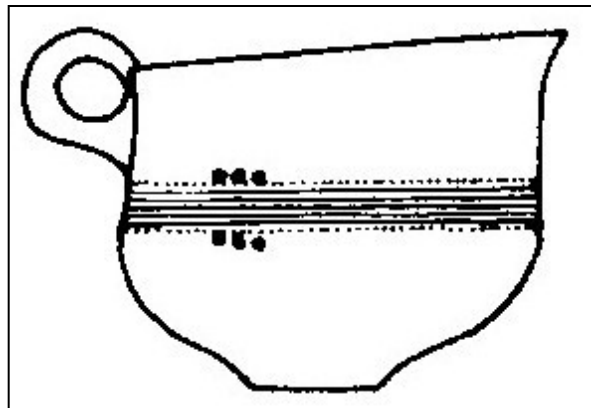
Velatická kultura

- **Žárový hrob z Velatic** (pod mohylou jáma s nedokonale spálenou mužskou kostrou, výbava: amforovitě zásobnice, okřín, velatické šálky se „zaječími oušky“, plechový šálek, kopí s plamenovitým listem, meč, plechová kování)
- **Výšinná poloha Cézavy u Blučiny** – depoty, násilně usmrcení lidé
- **Hradiska:** Réna u Ivančic
- **Nížinná sídliště** (např. *Lovčičky* – domy seskupeny do dvorců, 3 lodní kruhová „kultovní“ stvaba)
- **Keramika** nezdobená nebo rýhovaná, velatická amforka, koflíky se zaječím ouškem, sloupkovitá urna, rituální nádoby



Knovízská kultura

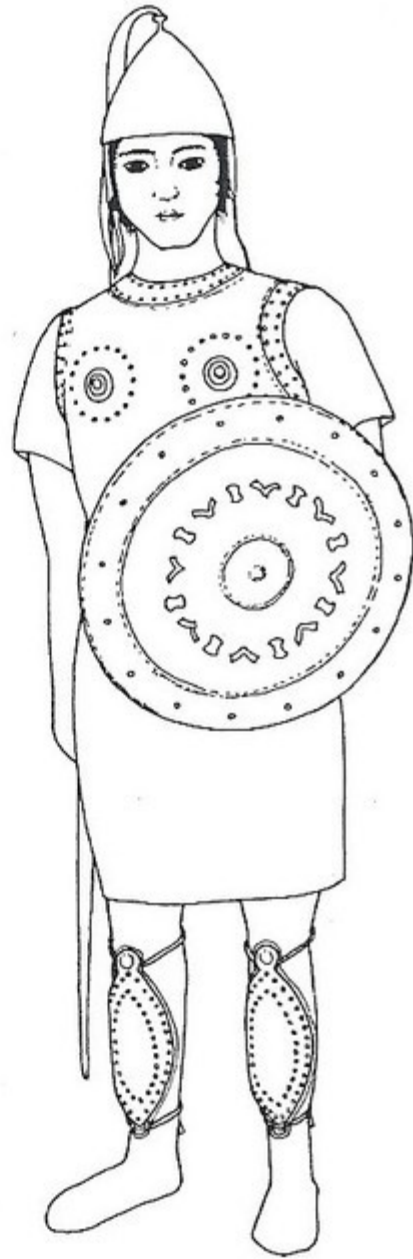
- Kostry na sídlištích se stopami násilí
 - ženy bez hlav, rozčtvrcené skelety, zohavené dětské kostry, nejčastěji muži se stopami ubití
- Interpretace: 1) napadení osady
 - 2) rituální oběti
 - 3) nejnižší sociální vrstva
 - 4) potrestaní viníci
- Stopy po rýžování Au v J Čechách
- Etážovité nádoby, attinské motivy, mísy s tordovaným okrajem



Milavečská skupina

- J a Z Čechy
- Kultovní vozík z Milvče u Domažlic (hrob velmože)



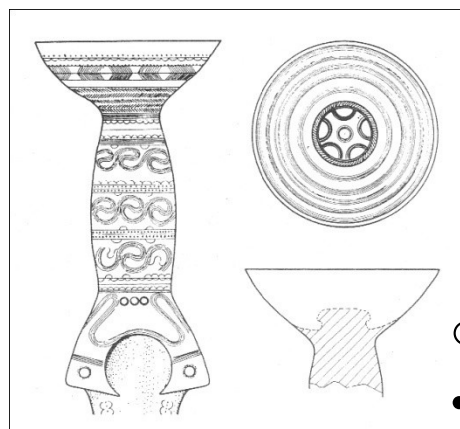
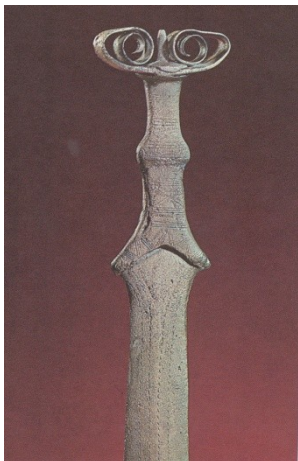


Pozdní doba bronzová (1000 – 800)

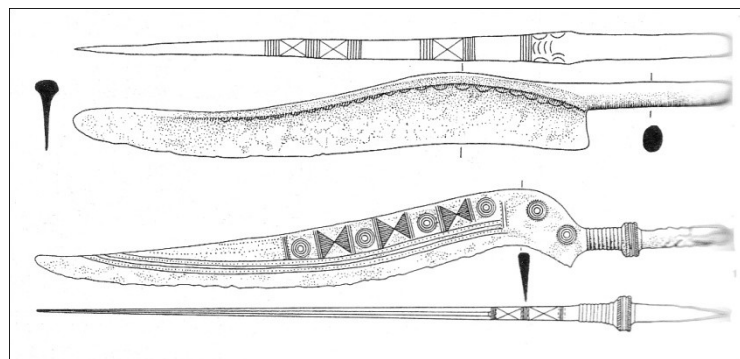
- Plynulý vývoj PP
- V ČR: středodunajská PP – Velatická k. -> **Podolská kultura**
hornodunajská PP – Knovízská k. -> **Štítarský stupeň**
Nynická kultura (nenavazuje na Milaveč.)
lužická PP – Lužická fáze -> **Slezská fáze**
- Silně opevněná hradiska
- Zhoršení klimatu?
- Na konci pozdní DB vpád Kimmerijců

Bronzové předměty pozdní doby bronzové

- Meče

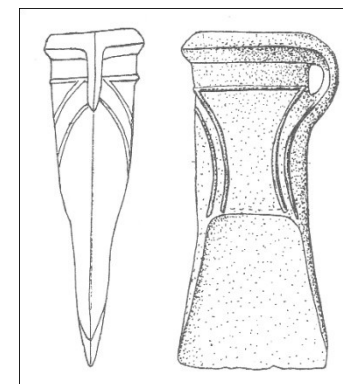


- Nože



- Sekery

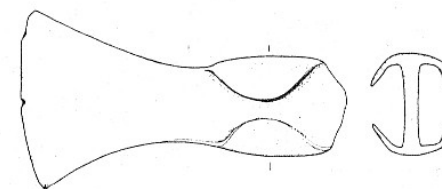
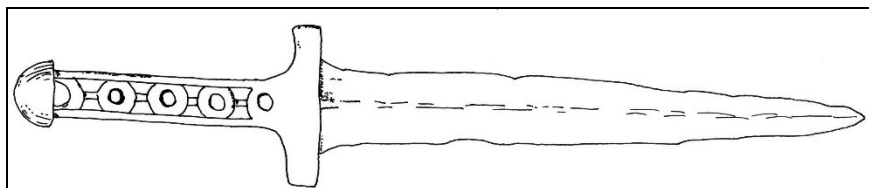
- s odsazeným ostřím



- Kopí (není \leq změna taktiky boje)

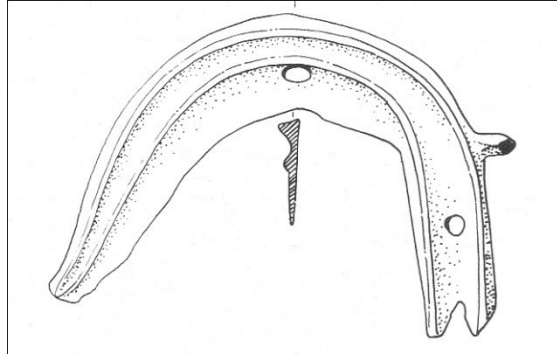
- Dýky (Kimmerijské t. Gamów)

- s horními laloky

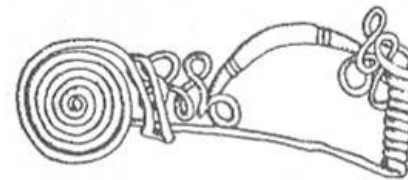


Bronzové předměty pozdní doby bronzové

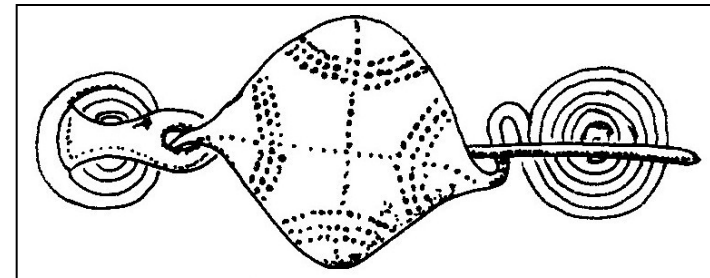
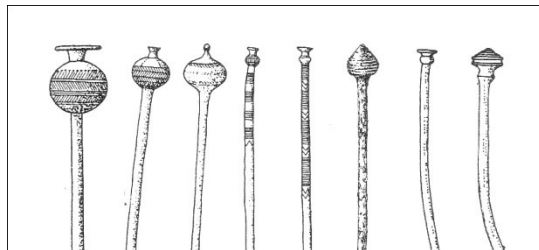
- Srpy
- (jazykovitá rukojeť)



- Spony

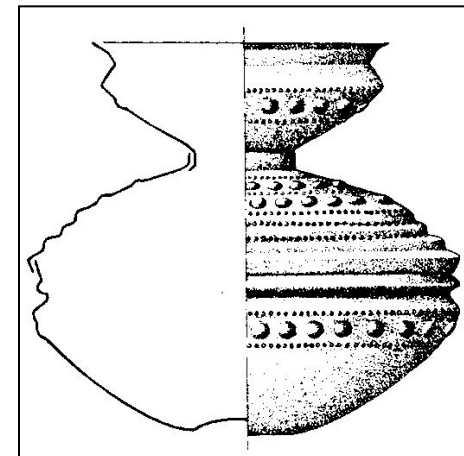
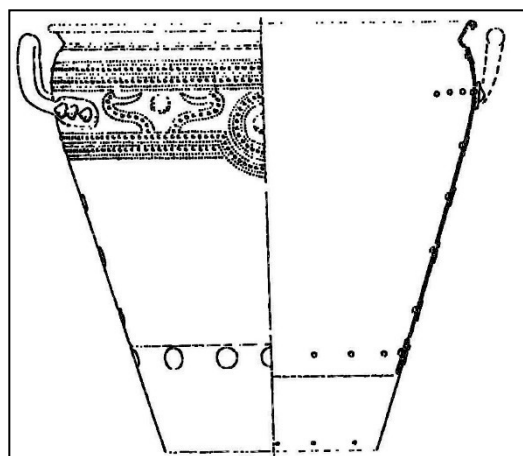
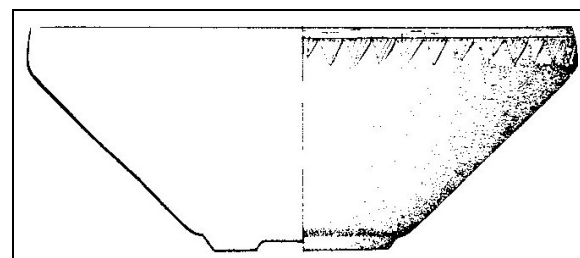
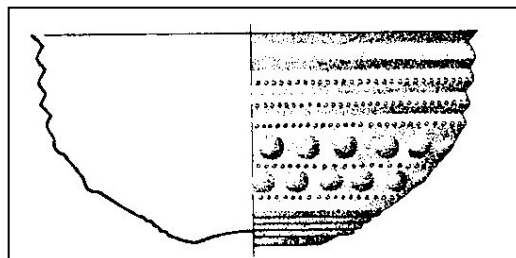
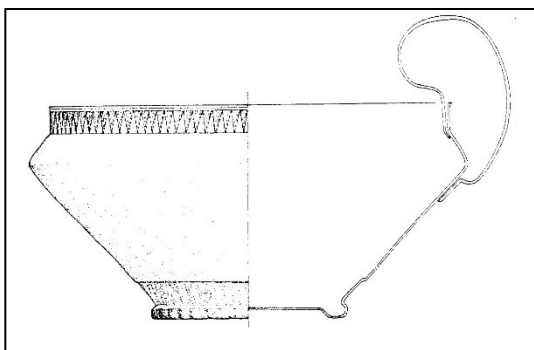


- Jehlice



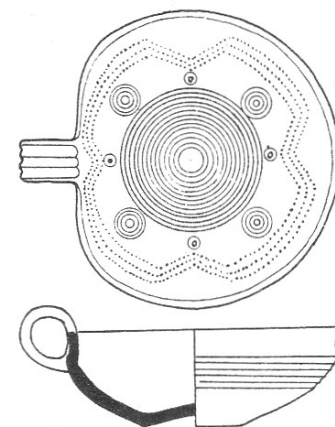
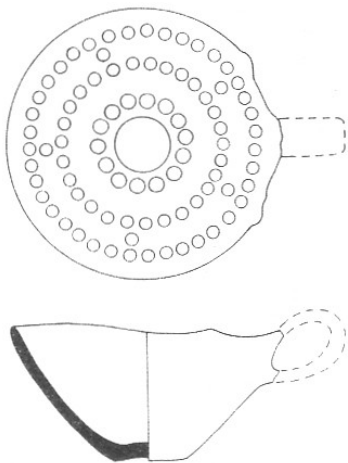
Bronzové předměty pozdní doby bronzové

- toreutika



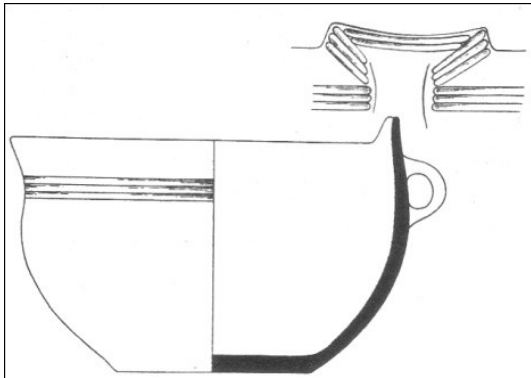
Slezsko – platěnická kultura

- Vrchol lužických PP
- Hroby urnové hroby překryty mísou nebo popel v jamce
- Keramika S profilace postupně přechází k halštatské profilaci (stlačování), napodobuje kovové předlohy (pukličky, vlnice), častá hliněná štěrchátka



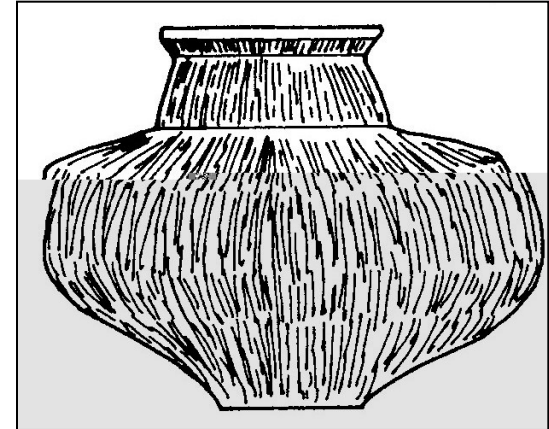
Podolská kultura

- Hradisko **Obřany**: ohrazeno masivní dřevohlinitou komorovou hradbou s 5 branami; kovolictví i kovářství; pohřebiště (i bohaté hroby s předměty už i ze železa, např. meč, kování pochvy, postranice, keramická miska podolského typu s nápisem v lineárním písmu B)
- Keramika (např. misky podolského typu)



Štítarský stupeň

- Keramika s kvadratickou výdutí, hřebenování
- Meč s Fe čepelí a bronz. vázičkovitou rukojetí (typ Tachlovice)



Nynická skupina

- Nanavazuje na Milavečskou, nově příchozí lid z Bavorska
- Masivní kulaté nádoby s girlandovou výzdobou, tuhování
- Kroužkové peníze