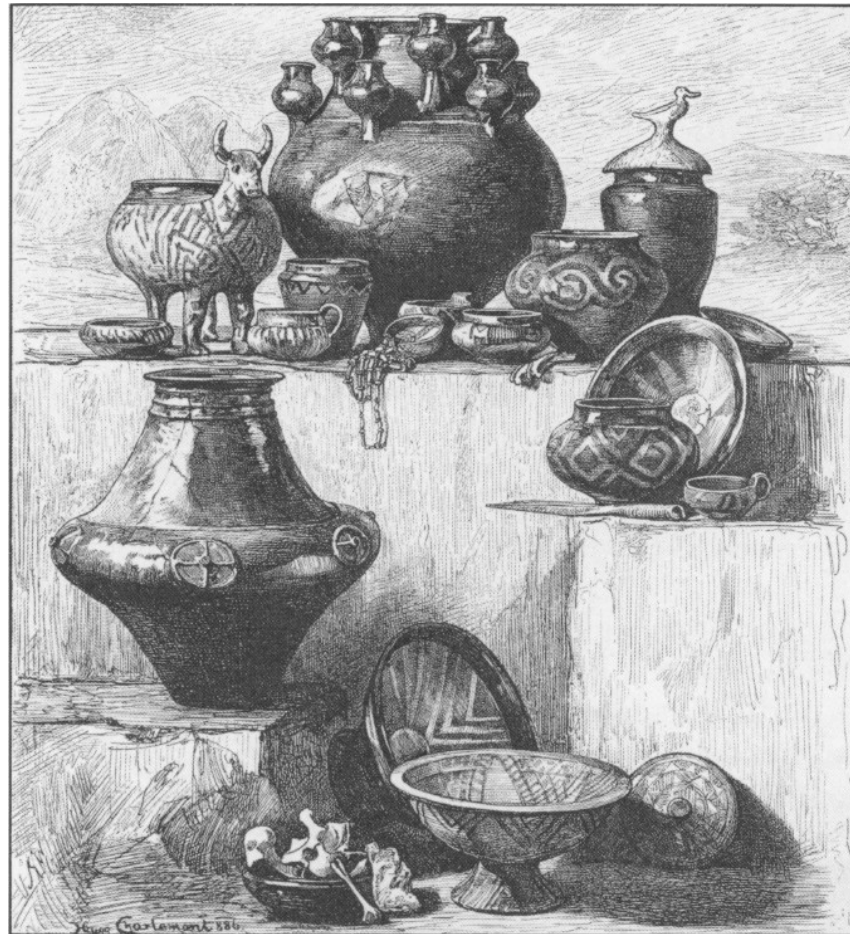


Doba halštatská



Hallstatt

Solné doly, sídliště a pohřebiště, v okolí hradiska (např. Strettweg)

Společnost:

- horníci
- páni strážící obchodní stezky

Díky soli se dochovaly organické materiály

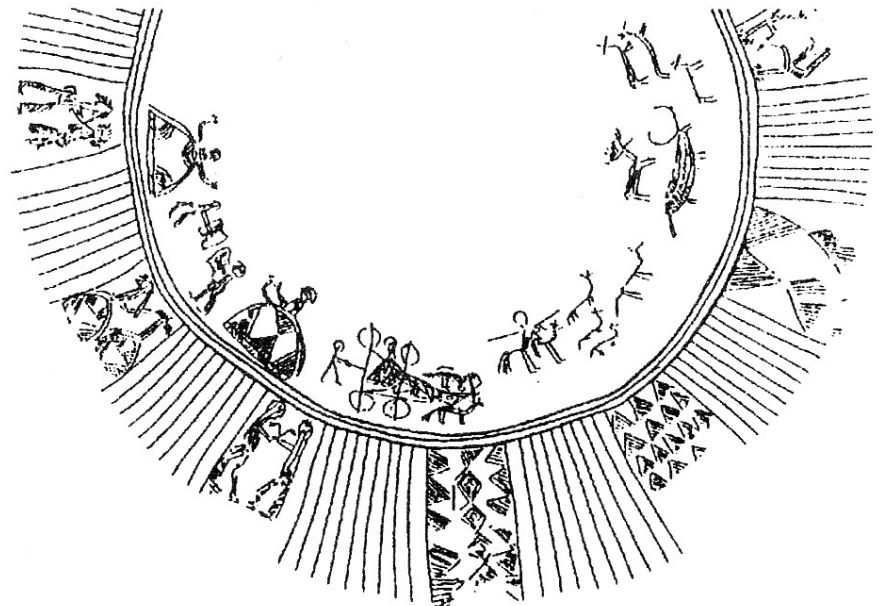
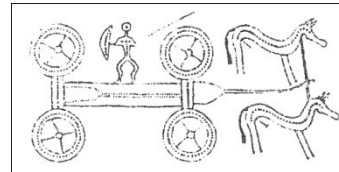


Hallstatt



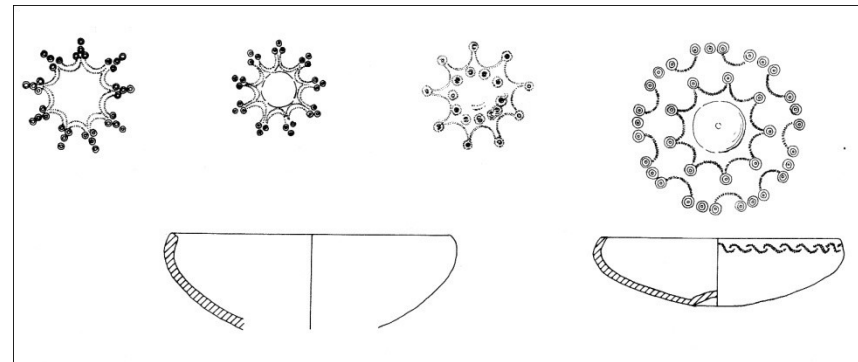
Hlavní znaky doby halštatské

- Fe hlavním výrobním materiálem nástrojů a zbraní
- Etnicita (Etruskové, Řekové, Thrákové, Veneto–Illyrové, Keltové ad.)
- Vojenská demokracie, silně stratifikovaná společnost (knížecí mohyly, dvory)
- Rozšíření koně
- Geometrický styl, malování, býčí aplikace

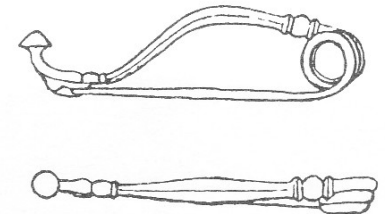
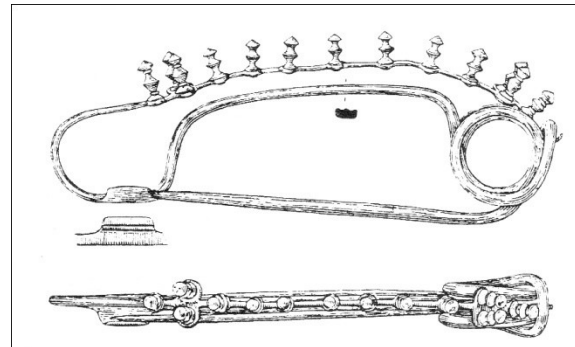


Hlavní znaky doby halštatské

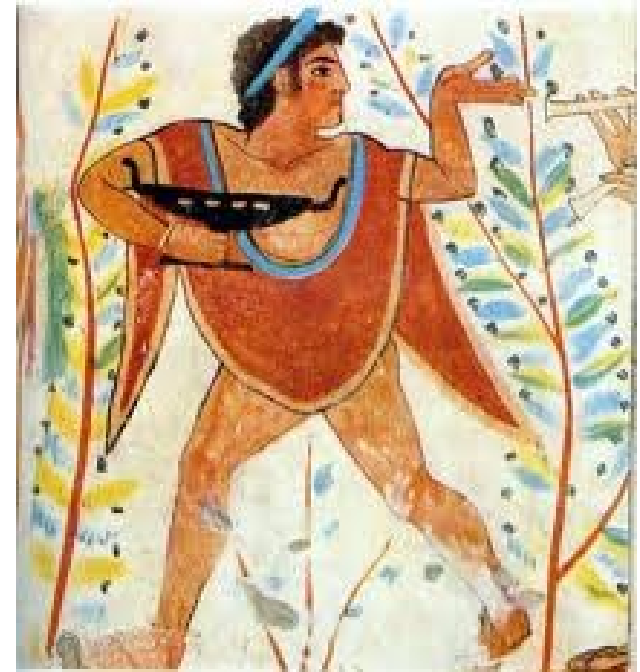
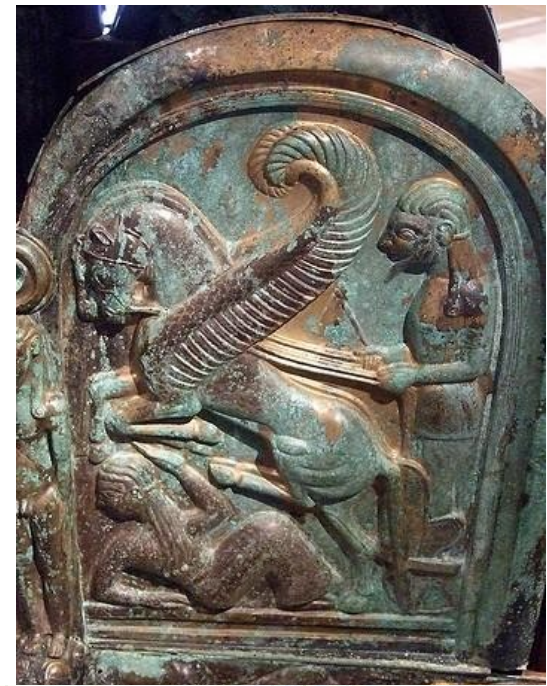
- Kontakt s antickými civilizacemi
- Na počátku doby halštatské vliv Kimmerijců a na konci vliv Skýtů
- V pozdní době halštatské orientalizující období (rostlinné ornamenty) -> přechod k laténu (lid převrstven Keltů, braubašské misky, certoská spona)



"Crater of Vix"



Etruskové



Periodizace

Starší doba halštatská (800 – 650 BC)

Mladší doba halštatská (650 - 500 BC)

Přechodné halštatsko-laténské období (500 - 470 BC)

Okruhy

Západohalštatský (od V Francie po Horní Rakousko)

- Bylanská kultura (stř. a SZ Čechy)
- Halštatská mohylová (J a Z Čechy)

Východohalštatský (J Morava, JZ Slovensko, Dolní Rakousko, Burgenland, Transdanubie, Stýrsko, Korutany, Slavonie)

- Horákovská kultura (J-Morava)

Lužický (V Čechy, střední a S Morava, Polsko, střední a S Slovensko)

- Platěnická kultura (u nás částečně halštaticizovaná)

Kovy doby halštatské

meče (t. Mindelheim)
(st.)



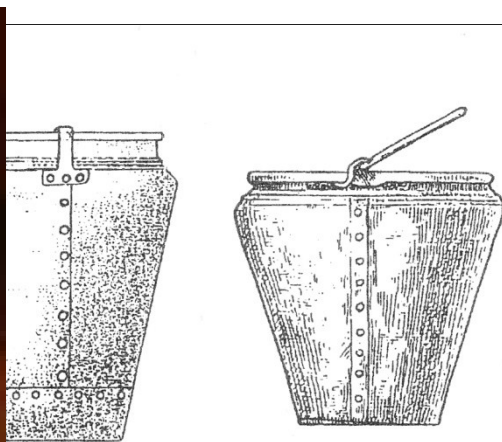
dýky s anténovitou rukojetí
(ml.)



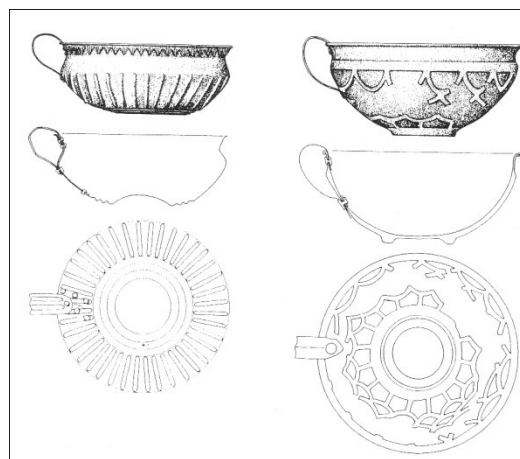
Toreutika
cisty



situlovitá vědra



šálky



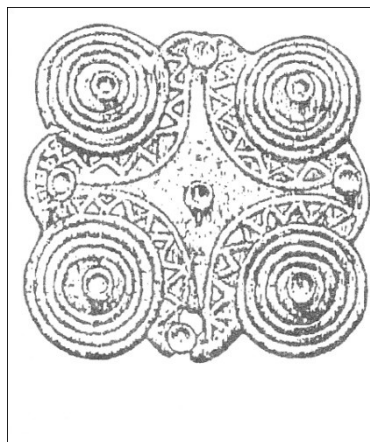
Kovy doby halštatské

Spony

Lodkovité



terčovitě



obloukovité



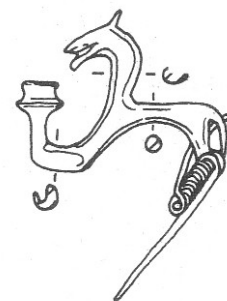
hadovité



harfovitě

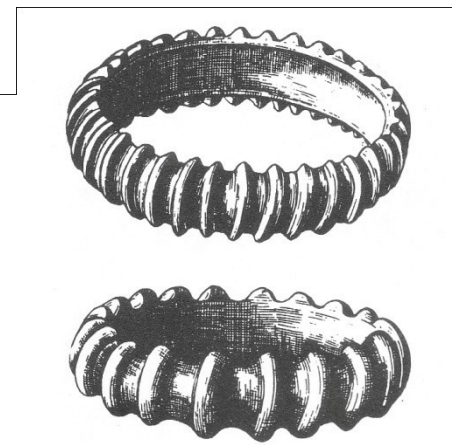
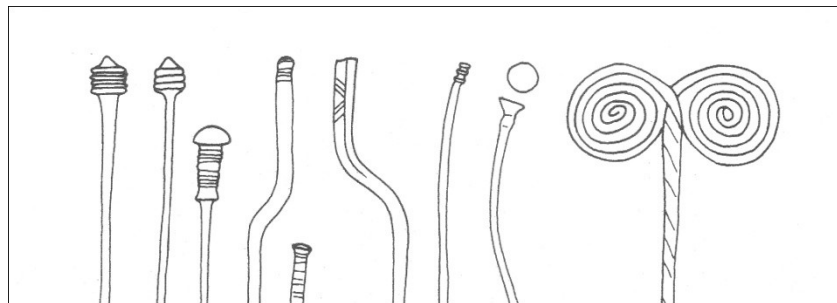


zvířecí



Jehlice s násobnou hlavicí

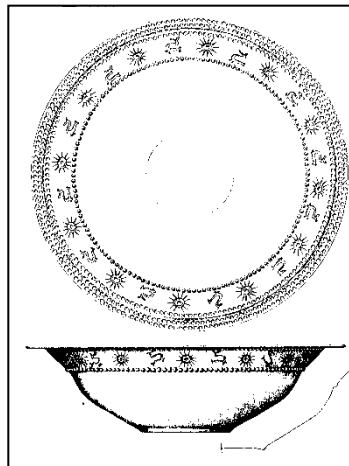
náramky (turbany, žebrované)



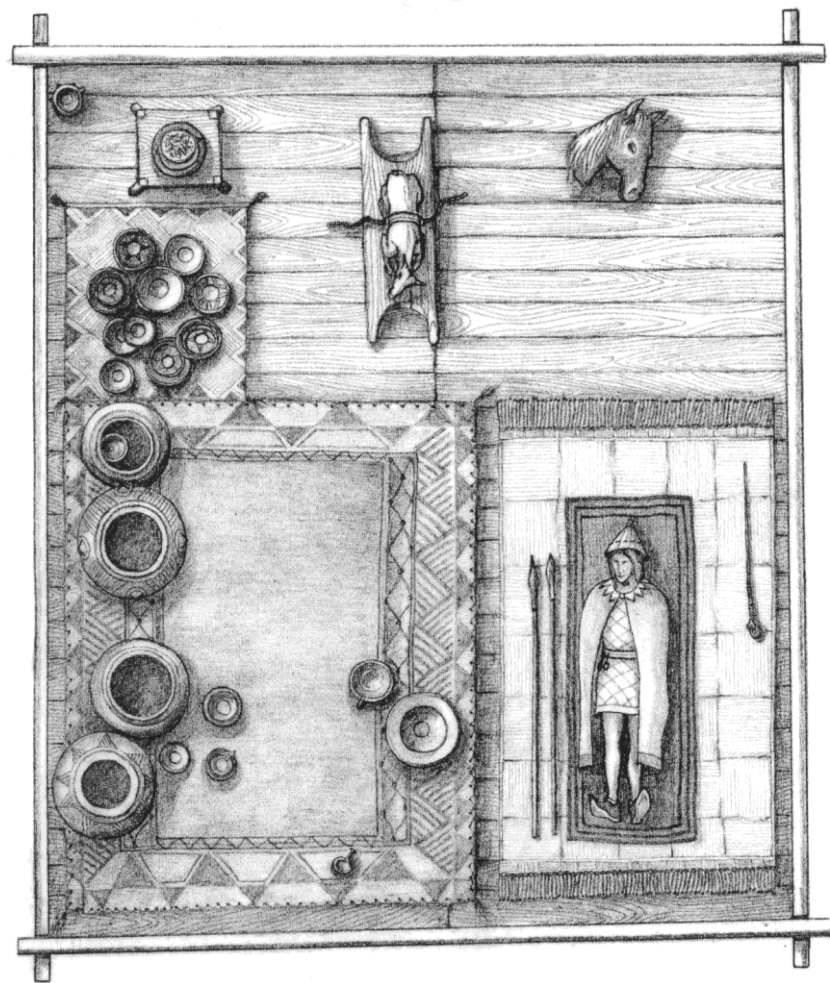
Horákovská kultura

- Kontinuita vývoje (vlivy ze S a Z)
- Keltové x Veneto – Illyrové
(rozdílné pohřby)
- Plochá žárová pohřebiště
- Velmožské mohyly (často dřevěné komory, většina vykradena)
- Rybníky (bylanský pohřeb)
- Na konci HD budování hradisek

Br mísa
(typ Horákov)

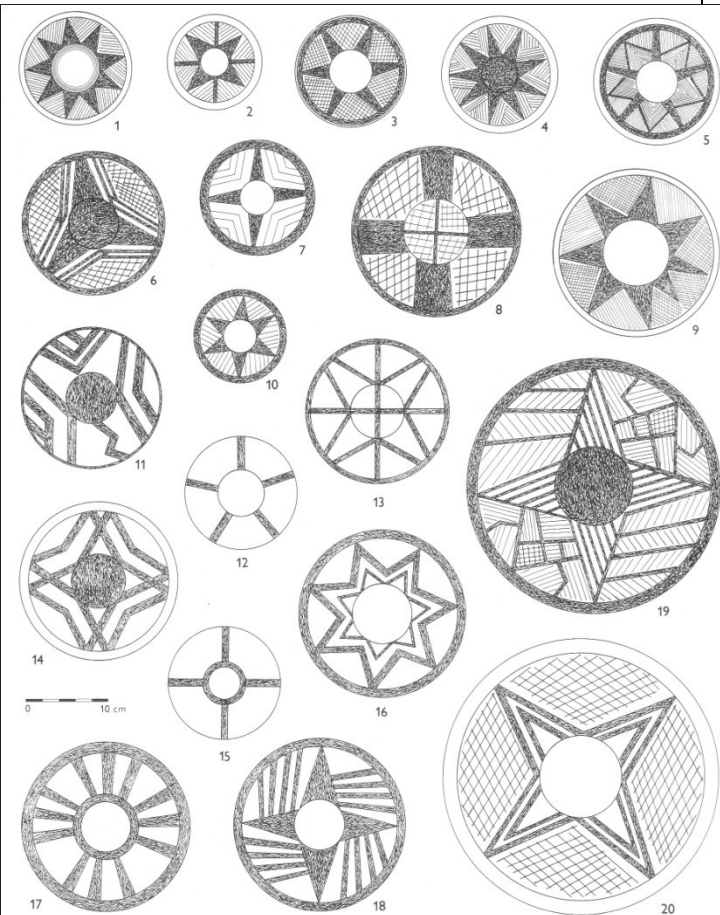
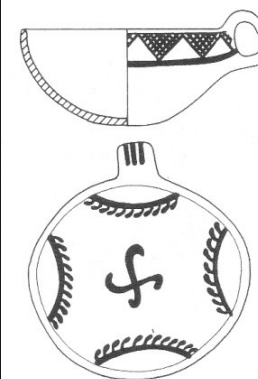


Bratčice (4 Br nádoby, koň. postroj, ker.)



Horákovská kultura

- Amforovitě zásobnice
- Široké mísy/talíře s vnitřní výzdobou
- Černá či tuhová malba



Býčí skála

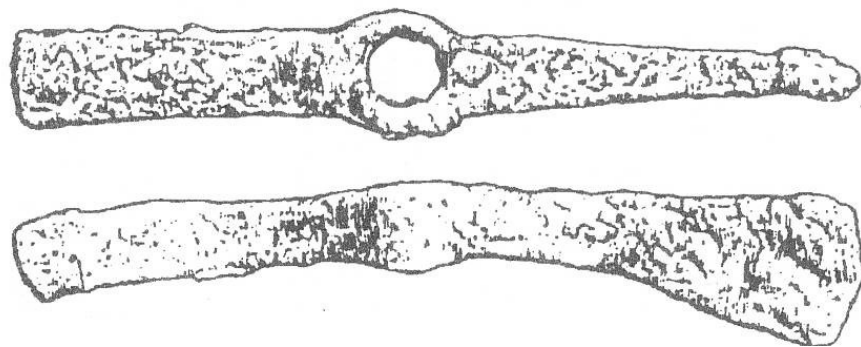
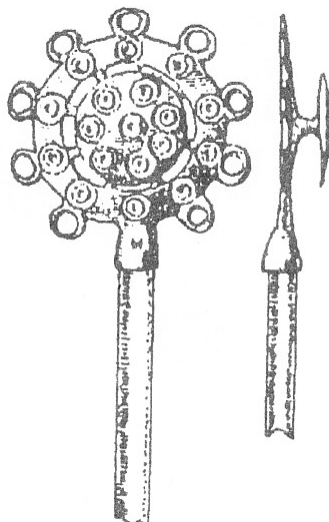
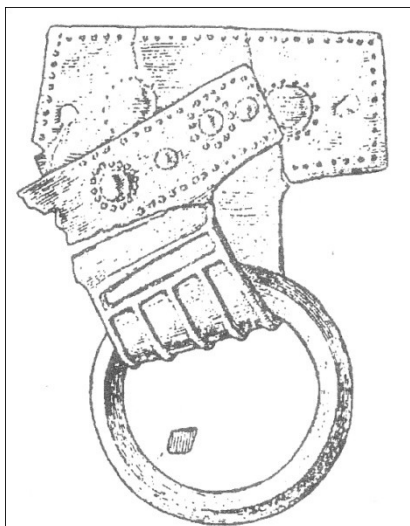
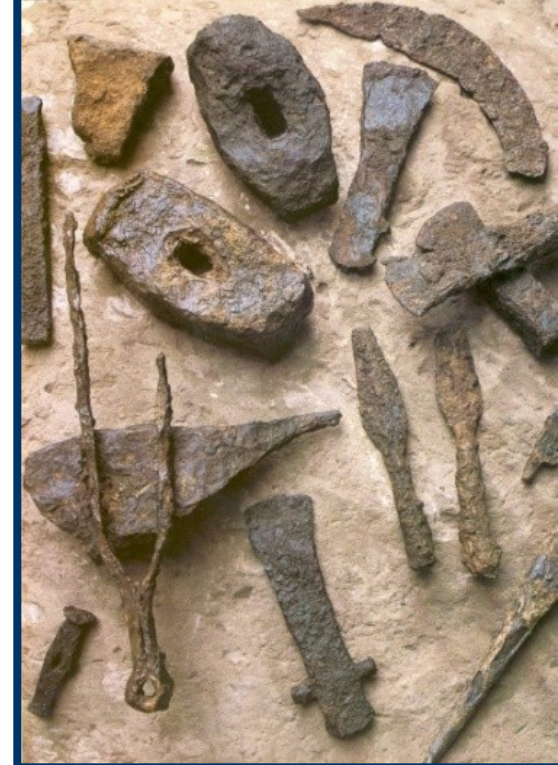
- Výzkum r. 1872 provedený J. Wanklem
- Nálezy:
 - obětiště** - 2 velká žároviště, poblíž kamenný oltář (useknuté ruce) a dláždění
 - kovářská dílna** - v zadní části
 - 40 lebek** v předsíni (sečná zranění) části **čtyřkolových vozů**
 - figurka býčka**, tzv. **žezlo**, **Fe prsten** (odlitý), spálené obilí, vlněné textilie, lněné příze, koše z proutí, keramika, nástroje, šperky, jantar, sklo, Br vědra, kotlíky aj. zbraně, **pancíř**, **přilba**, **ucho etruské nádoby**
- kovový inventář i **skýtské provenience** (čakany, trojboké šipky)
- Materiál byl zřejmě ukládán postupně (!)

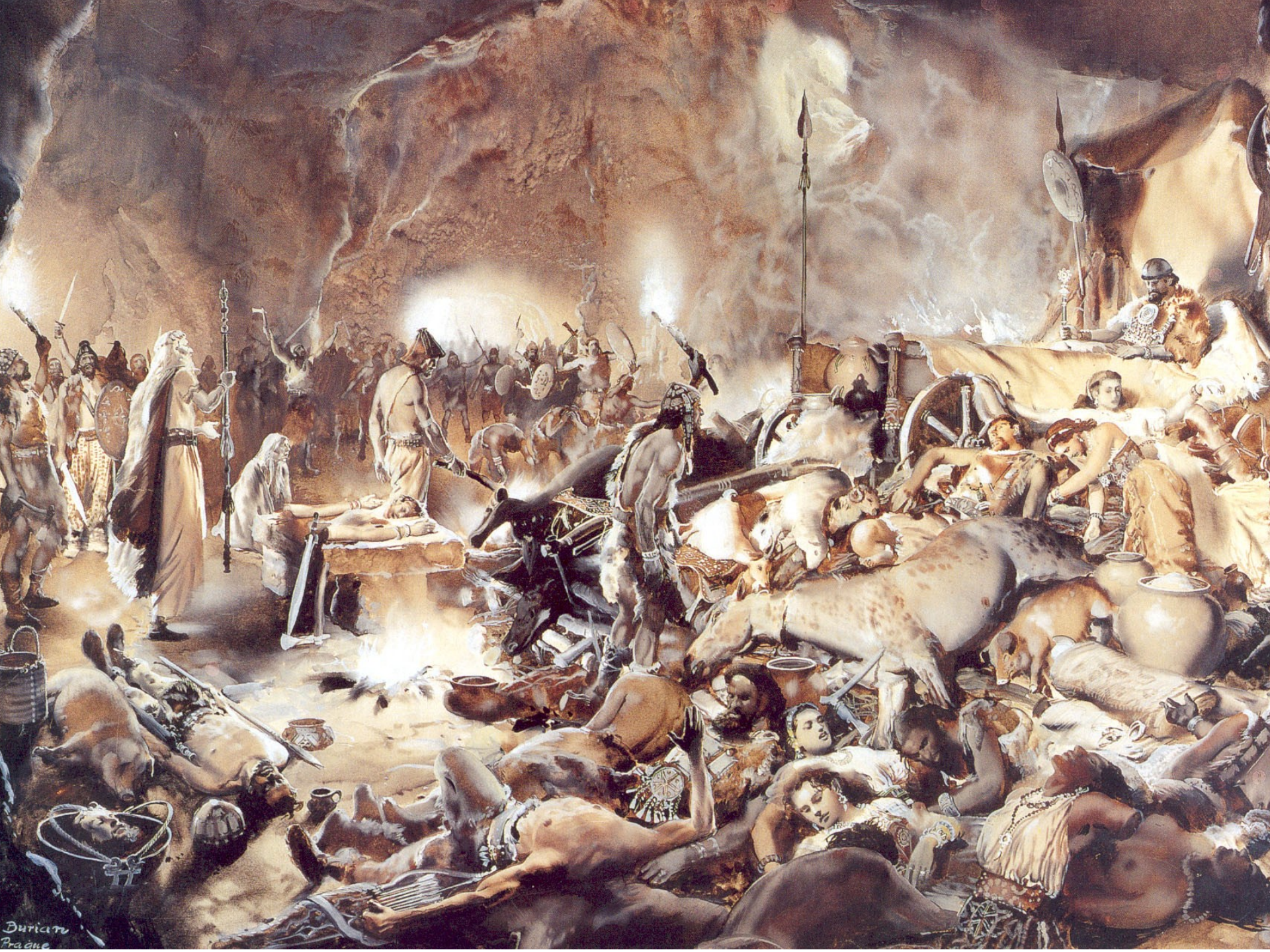


Býčí skála

Interpretace:

- 1) **Nadregionální obětiště**
- 2) Pohřeb velmože
- 3) Kmenový poklad
- 4) Rodinná pomsta
- 5) Zavraždění uprchlíci ve svém úkrytu
- 6) Skrytá skupina železářů





Burian
Prague

Bylanská kultura

Vznik působením halštatů na knovízskou kulturu, příliv lidu z Bavorska

Pohřby na vozech (kelt.): komorové hroby, velmož leží na čtyřkolém voze, koňské postroje (bez koní!), meče, části prasat s nožem, může být i doprovodný pohřeb

Přetrvávají i žárová pohřebiště

Hradiska (neopevněná, opevněná, politická centra, např. Závist)

Velmožské dvorce

Libenická svatyně dnes datována až do doby římské!



Vix



Hochdorf

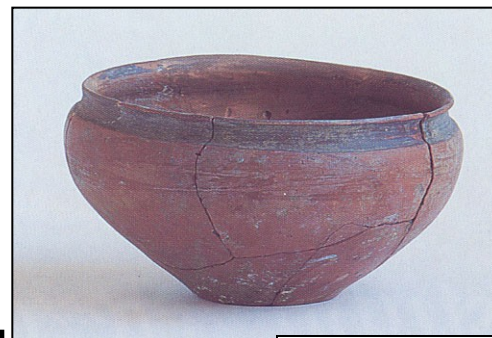
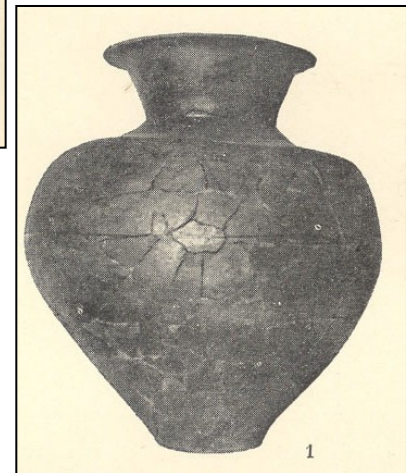
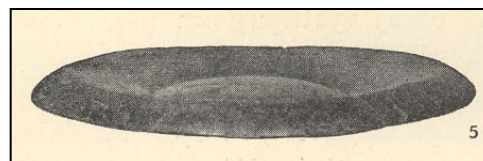
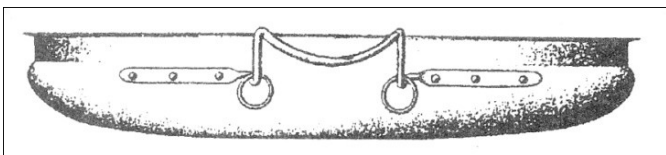
Bylanská kultura

Keramika amfory se zaškrceným hrdlem, mísy s přehnutými okraji, situlky; drobnotvaré malování

Kovy nákrčníky s háčky, náramky s kuličkami na koncích, soubory toaletních předmětů

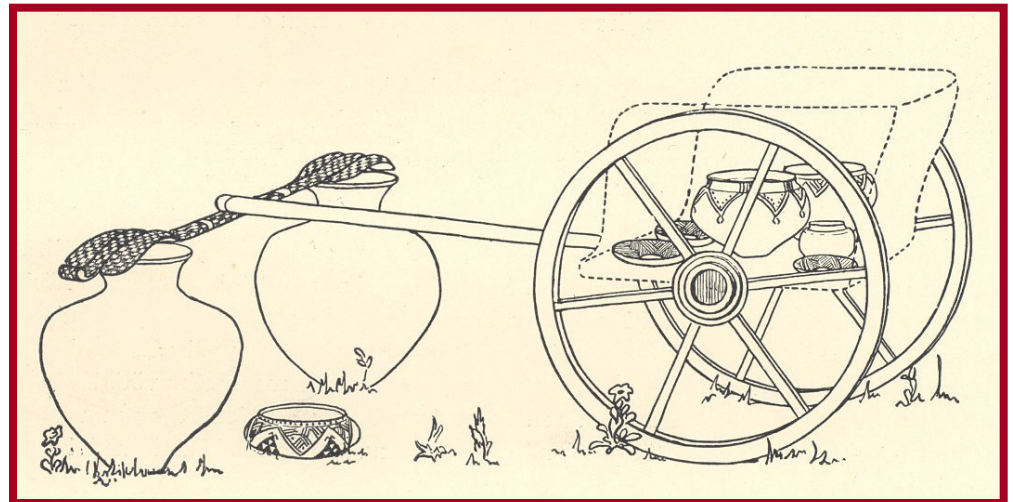
Antické importy (etruské zobákovité konvice, mísy, řecká černofigurová keramika)

bylanská br mísa



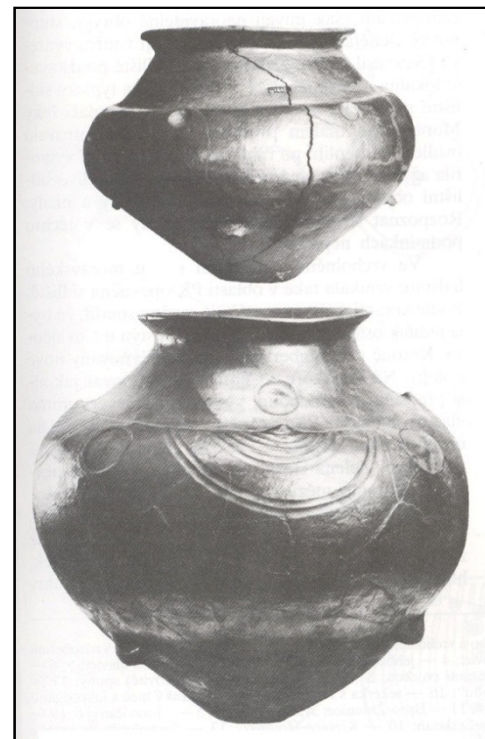
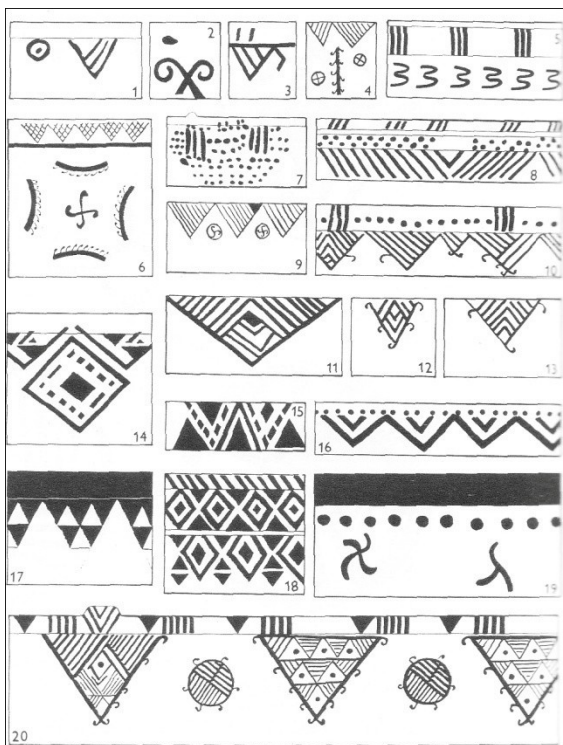
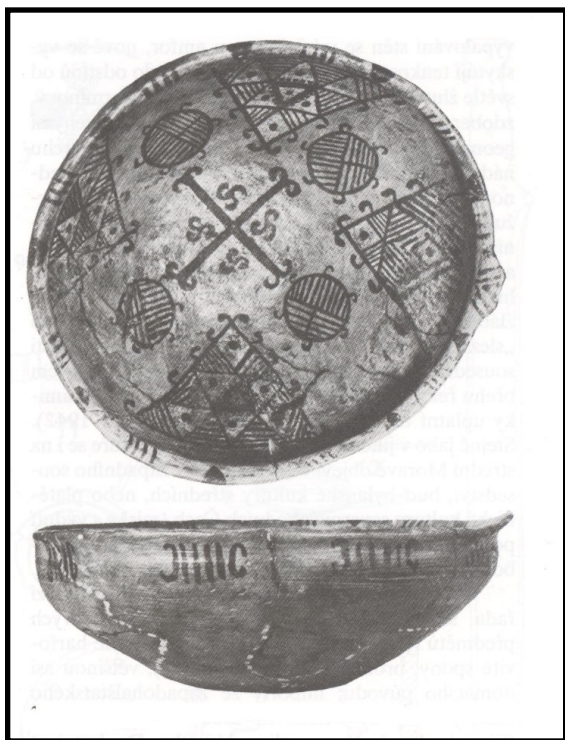
Jihočeská halštatská mohylová kultura

- Biritualita
- Mohylníky
- Hradiska
- Kultovní místa: Burkovák (hypotéza o posvátném stromě a na něm zavěšených hliněných napodobeninách skleněných a jantarových šperků, lidských a zvířecích figurkách, hvězdicích apod.)
- Importy etruské a skýtské



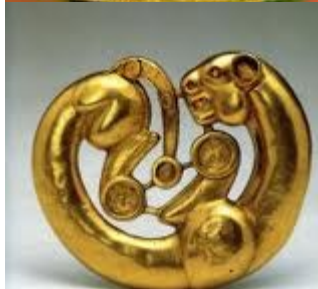
Platěnická kultura

- Kontinuitní vývoj z doby bronzové (slezská kultura), JV vlivy, úpadek
- Plochá žárová pohřebiště (pokračují ve vývoji)
- Bohaté mohyly (většinou vykradeny)
- Těšetice u Olomouce (velmožská mohyla v prostředí platěnickém)
- Náklo (mohyla, nákolní (?) osada, depot toreutiky)
- Keramika (amforovitě zásobnice, široké mísy, situlky)
- Malování na bílé/žluté engobě v podobě šrafovaných Δ s háčky



Skýtové

- Vekerzugská kultura (i poskytštění Thrákové)
- Pohřby s koněm
- Akinaky, trojboké šipky, čakany, kování toulců, koňské postroje, hádkovité naušnice, terčovitá zrcadla, zoomorfní plechová kování, bronzové kotle
- Nálezy z ČR (hlavně šipky a čakany na hradiscích)
např. Břežánky u Teplic (Ag hádkovitá náušnice)



Skýtové

