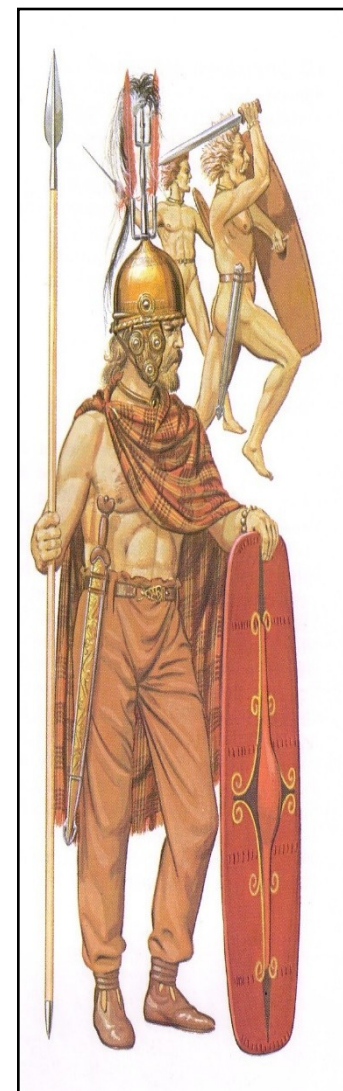


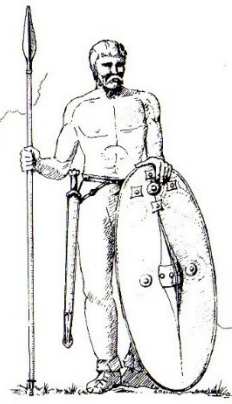
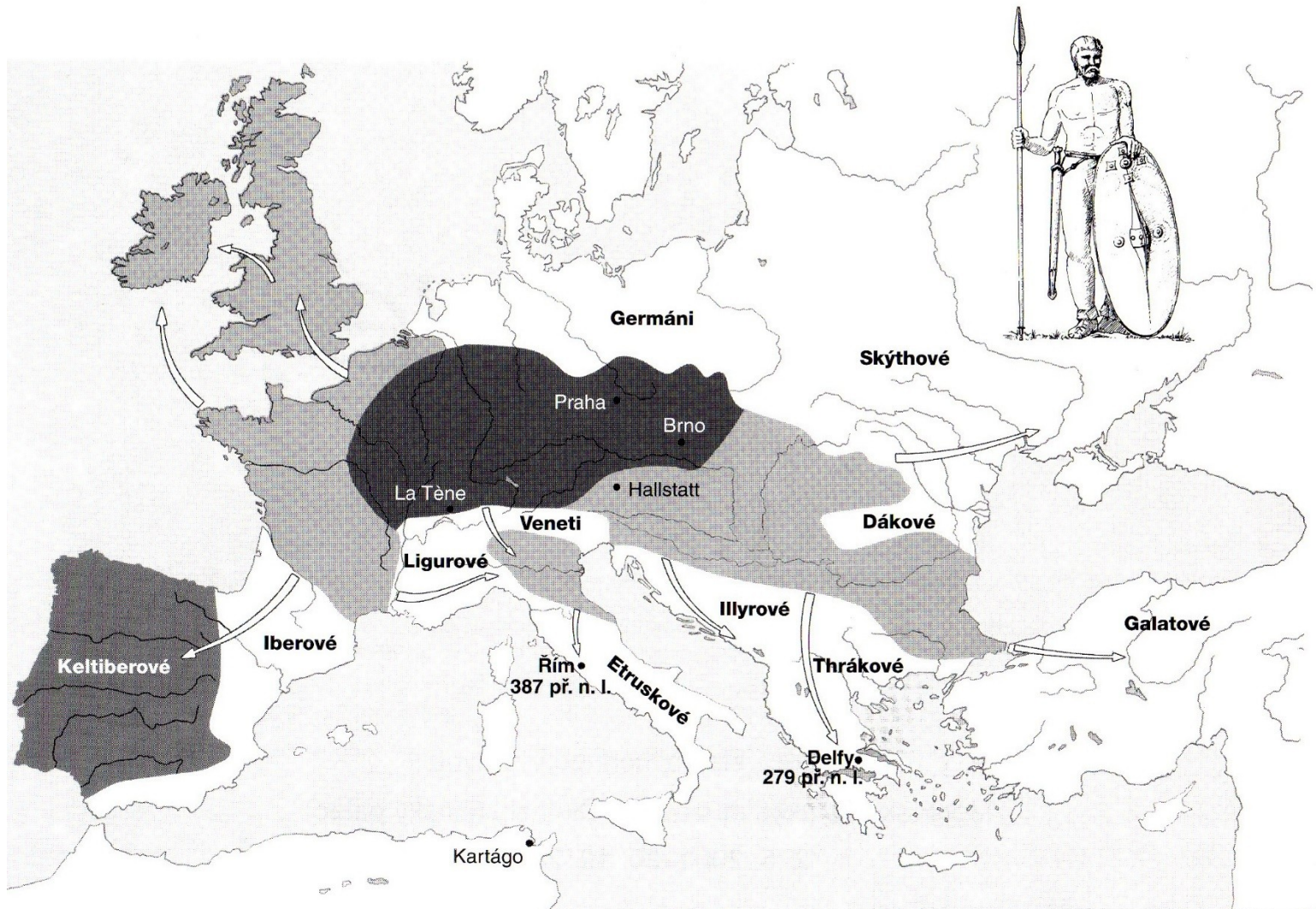
# Latén



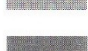



# PERIODIZACE

- **časný LT** 480 – 390 – velmožské mohyly
- **starší LT** 390 – 260 – plochá keltská pohřebiště – kostrový ritus
- **střední LT** 260 – 190 – plochá keltská pohřebiště – žárový ritus
- **mladý LT** 190 – 130 – vznik oppid
- **pozdní LT** 130 – 50 – neznámý pohřební ritus
- **laténsko – římský horizont** 50 – 0 – bójská poušť





	Původní území formování keltského etnika a laténské civilizace (kolem r. 500 př. n. l.)
	Území zasažené keltskou expanzí (5.–2. stol. př. n. l.)
	Keltiberové
	Směry keltské expanze

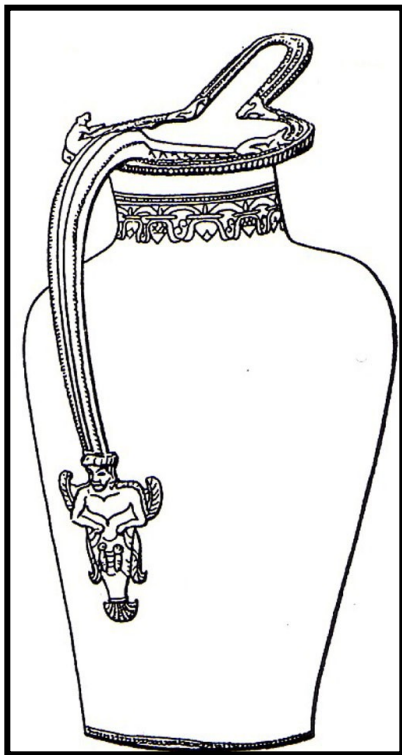
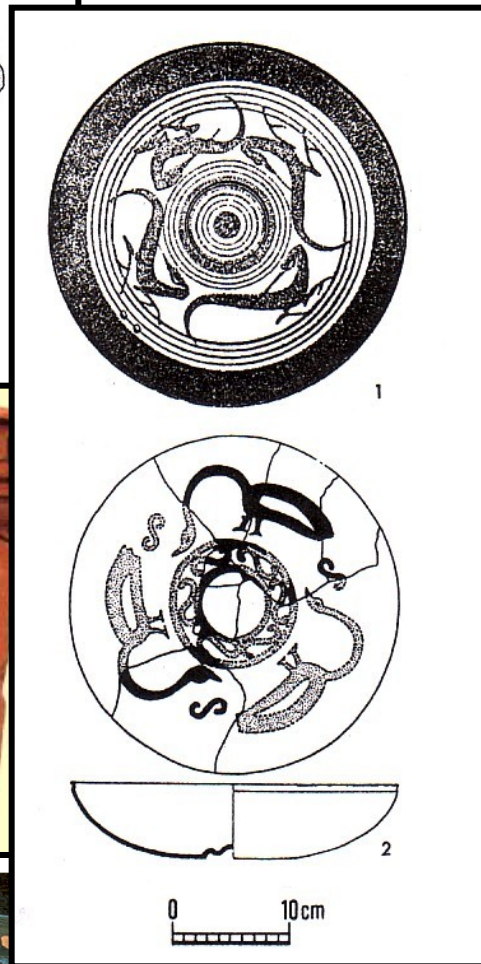
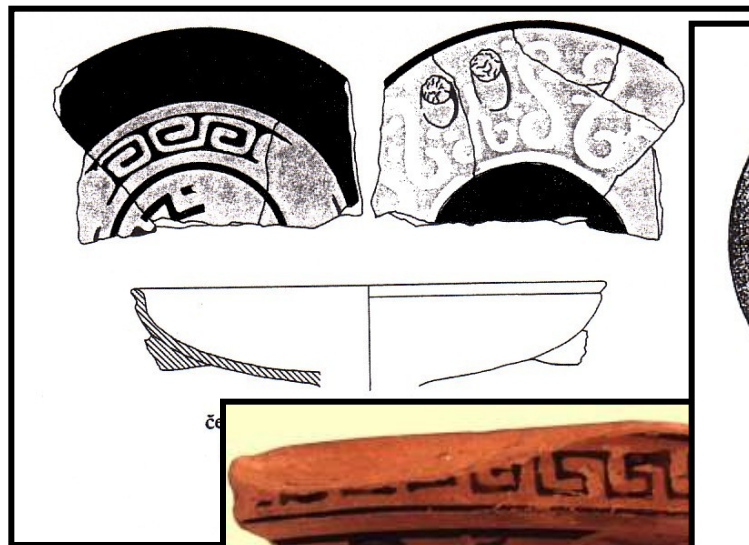
# Importy

## řecká keramika

- červeno a černo figurová
- domácí napodobeniny

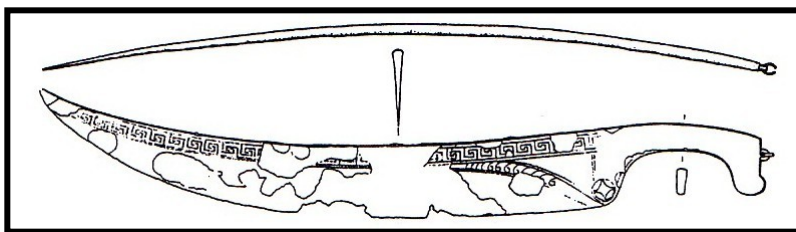
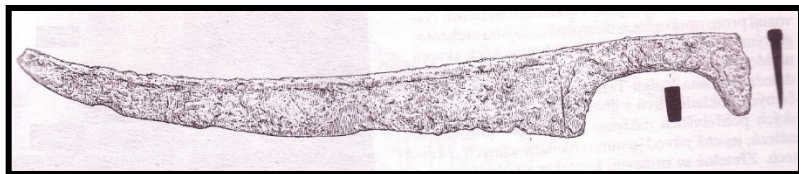
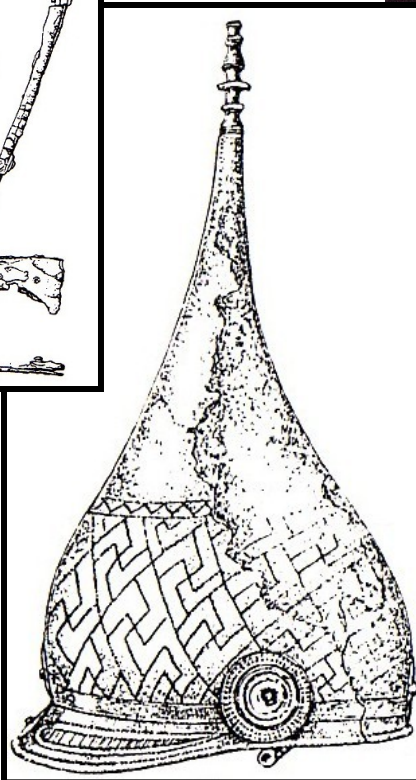
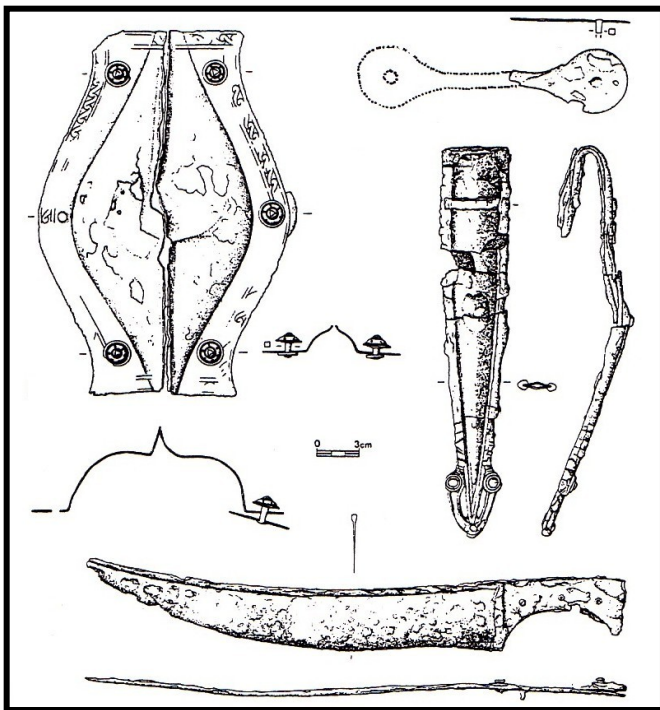
## toreutika

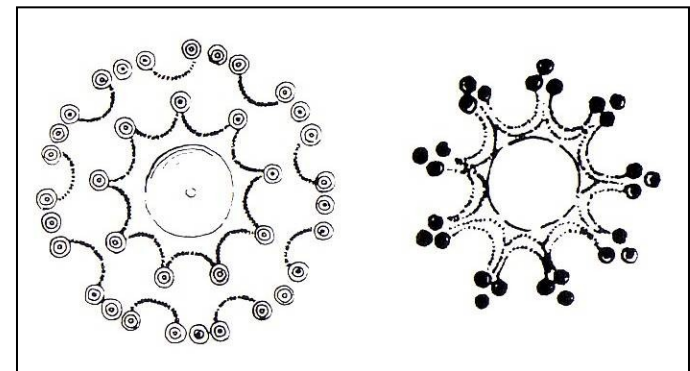
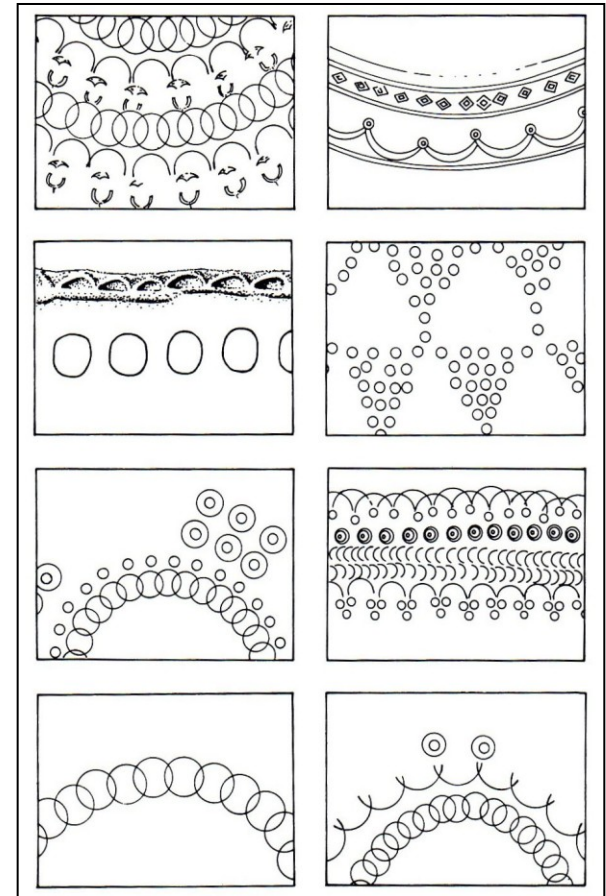
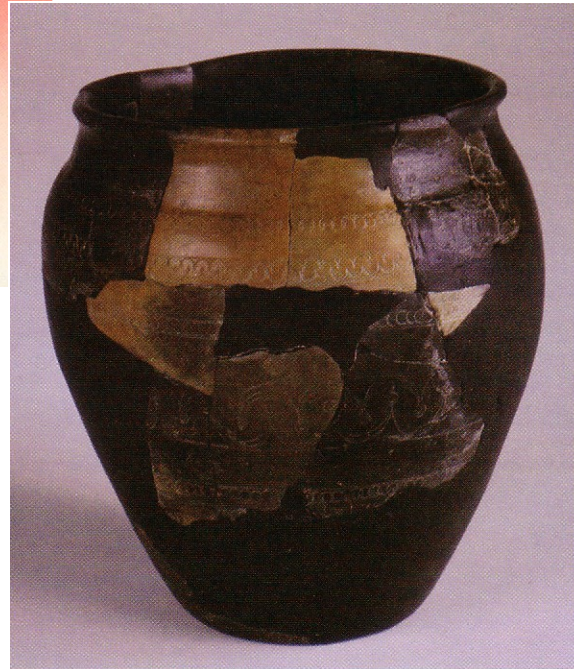
- zobákovité konvice, stammos (situla), krater
- domácí napodobeniny



# Zbraně

- kopí
- sekáč
- štít
- meč
- přilba





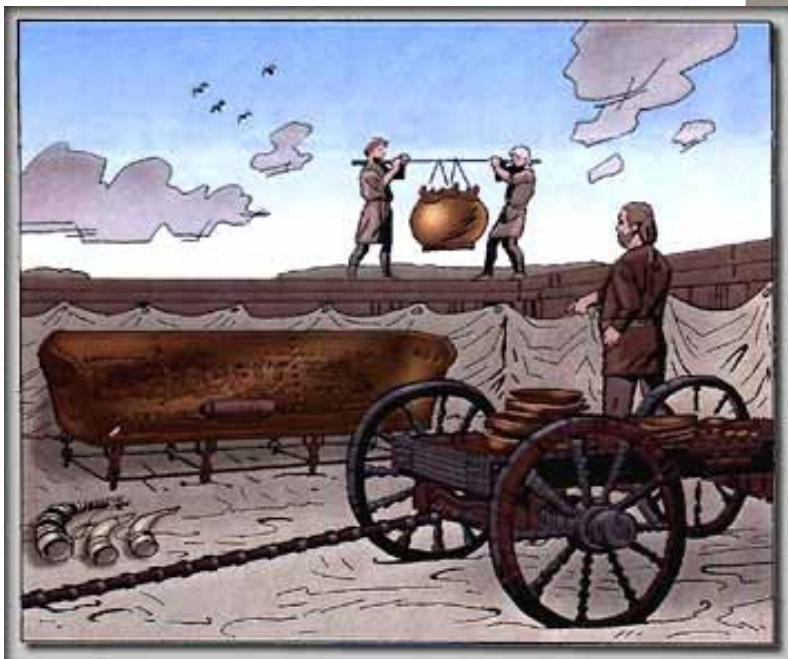
## keramika

- tvary: lahve, misky (braubašské), situly
- výzdoba: kolkování, leštění povrchu

# Bohaté knížecí pohřby v mohylách

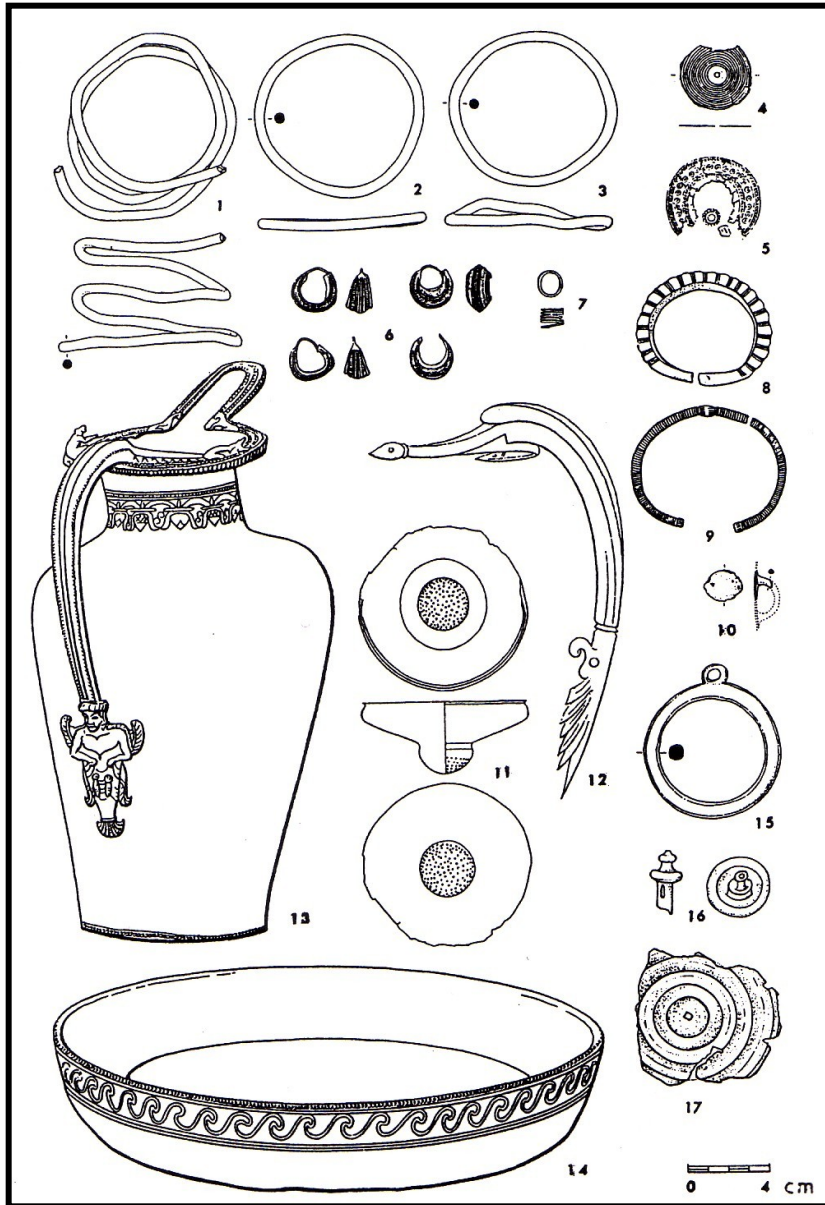


- Mohylové pohřby - v Z – Evropě vůz
- Hradiště u Písku, Chlum, Mírkovice
- Vix, Hochdorf, Reinheim, Dürrnberg
- domácí: šperk – zlato (náramky, nákrčník, spony)

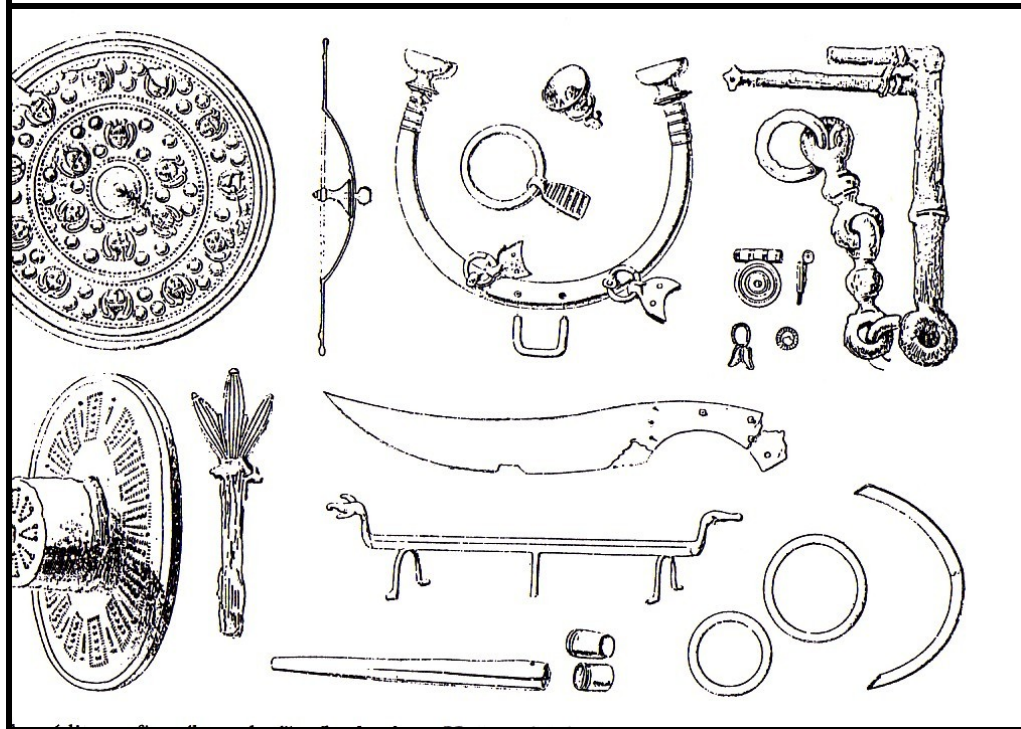




# Hradiště u Písku

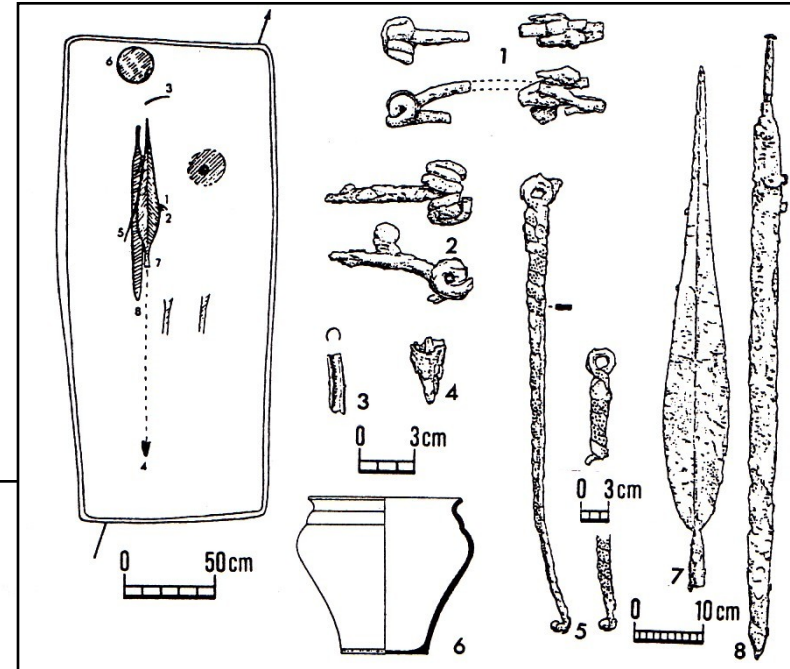


# Hořovičky

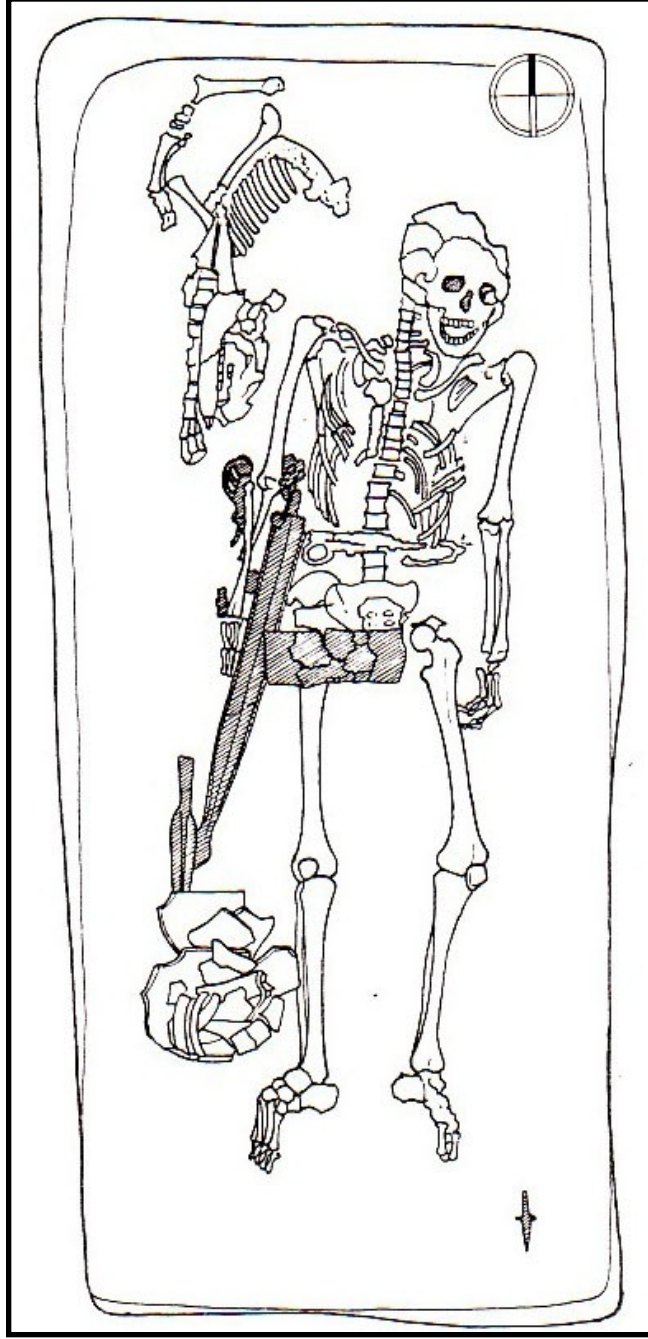


# Období plochých keltských pohřebišť

- PR: kostrový, nahrazen žárovým
- bohatá výbava hrobů (bojovnícké pohřby – meč, kopí, štít)
- venkovská sídliště
- keramika



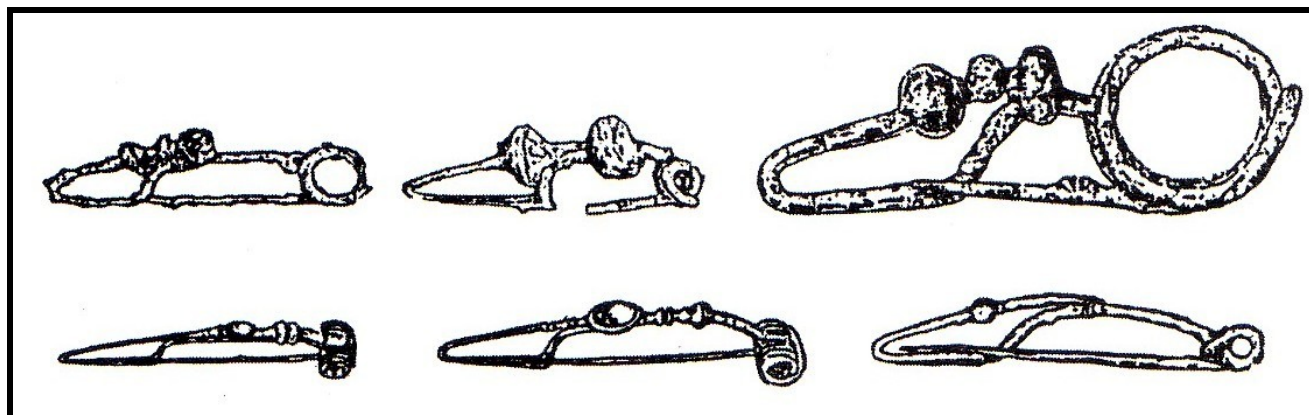
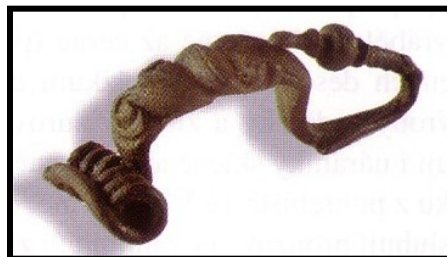
# Plochá pohřebišťe



# Období plochých keltských pohřebišť

šperk – bronz, železo

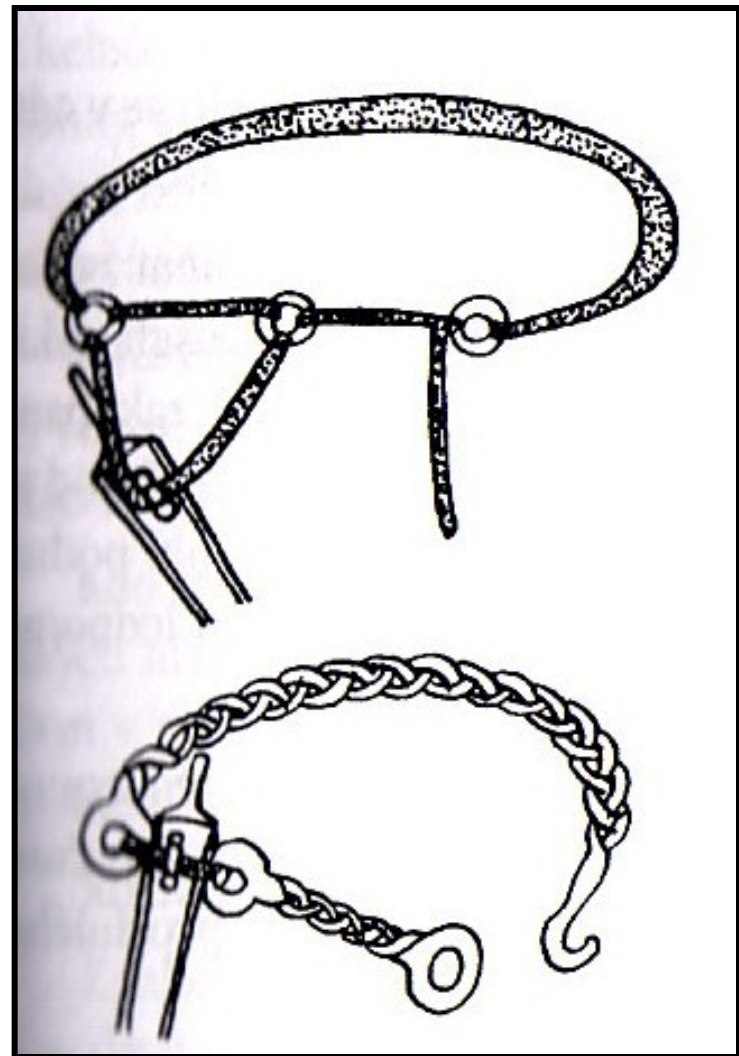
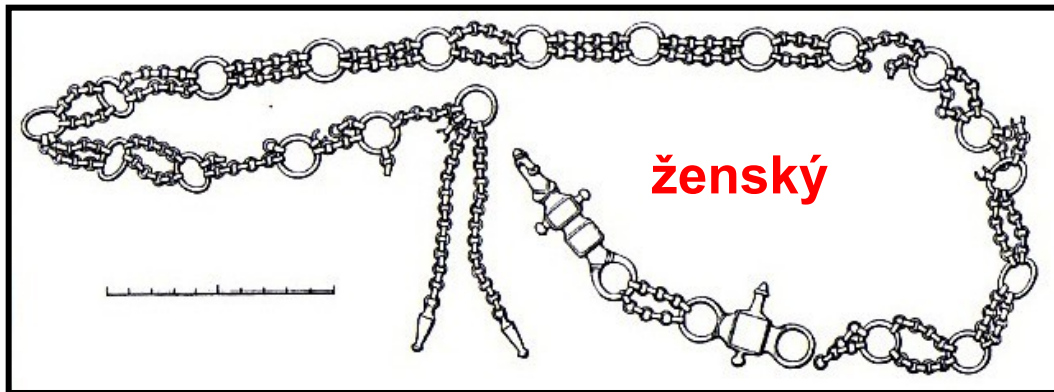
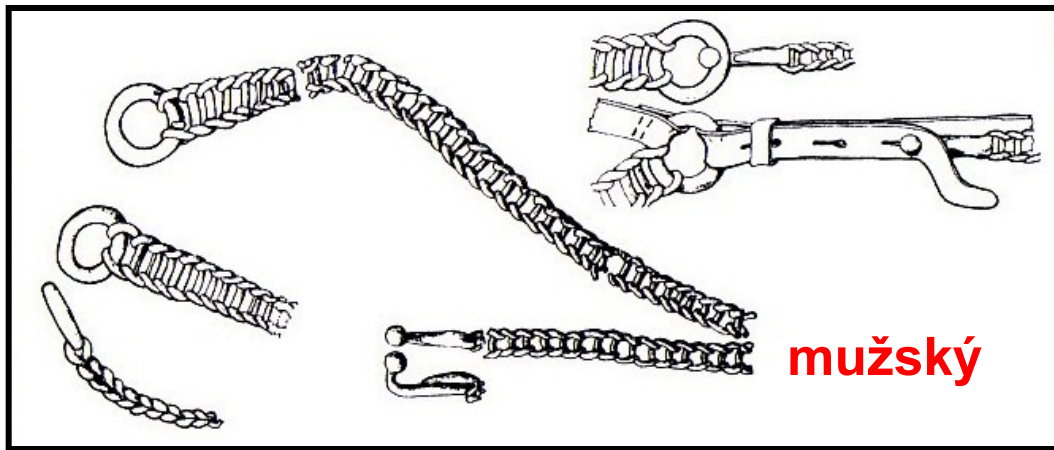
- spony – s volnou patkou (duchcovské, münzingenské)
- spony - spojené konstrukce



**nákrčníky** (na Moravě 28 ks),  
převážně v ženských  
hrobech (torques)



**náramky**



## opasky

- bronzové
- železné

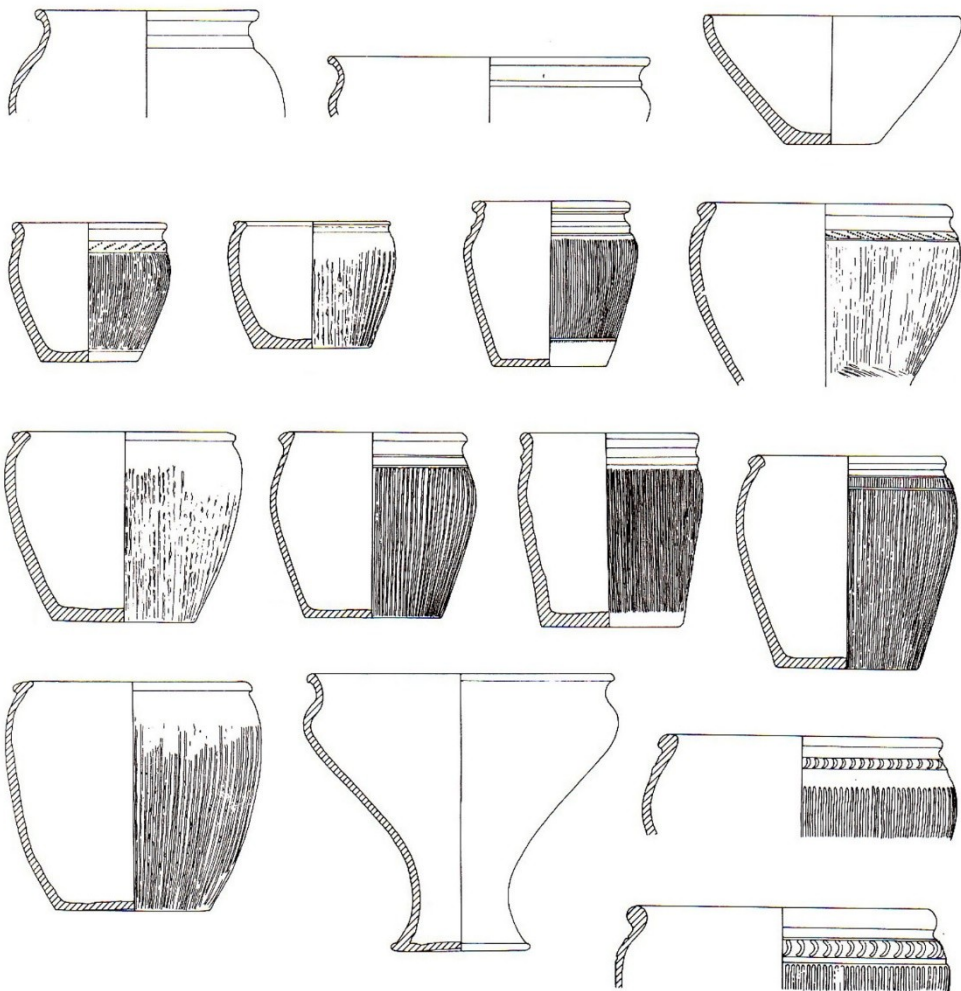
# šperk – sklo

- zívěsky
- náramky



# Keramika

## sídlištní



## hrobová



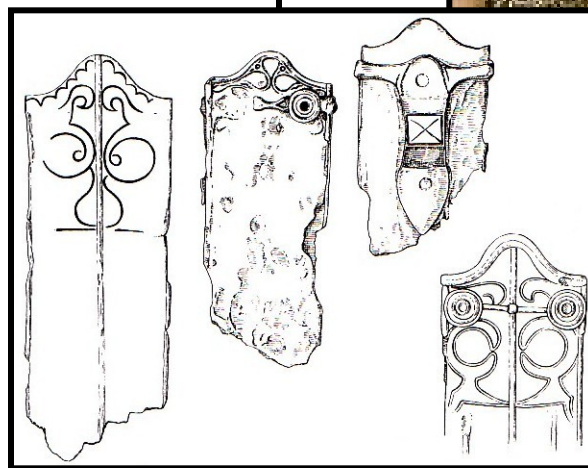
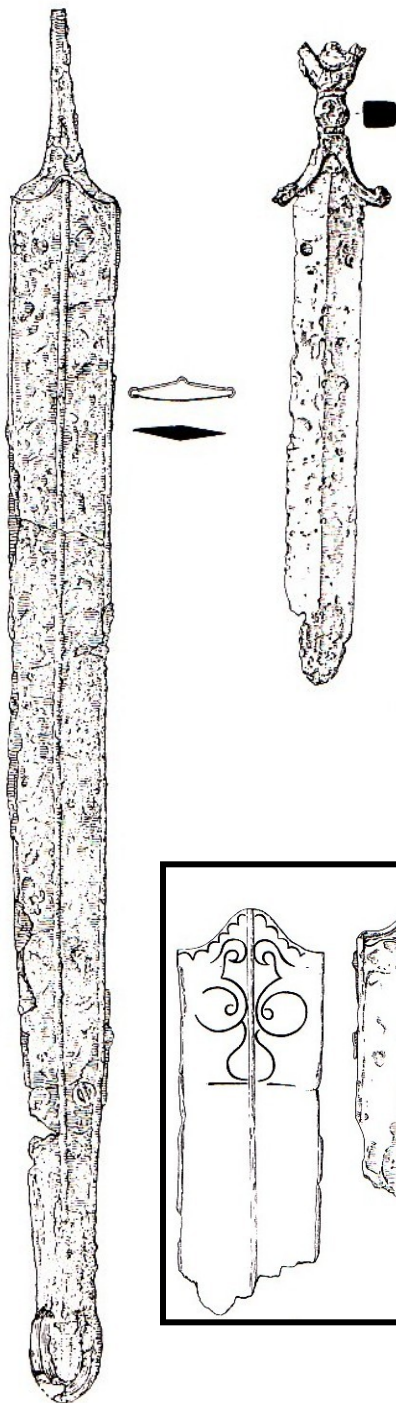
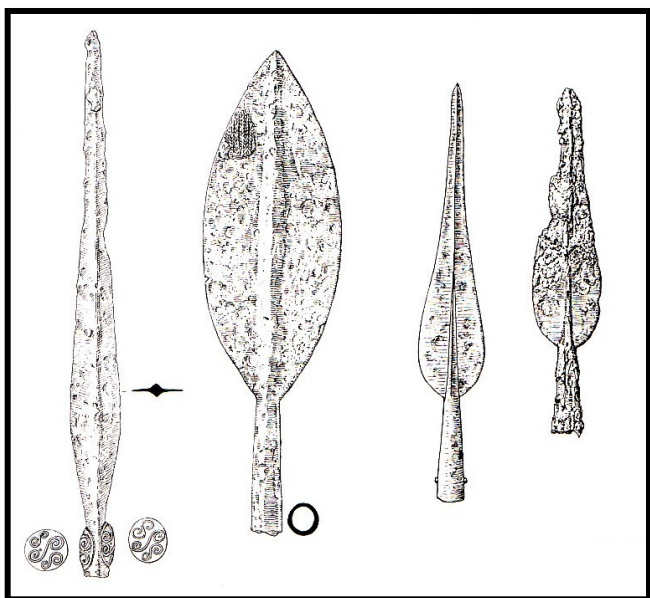


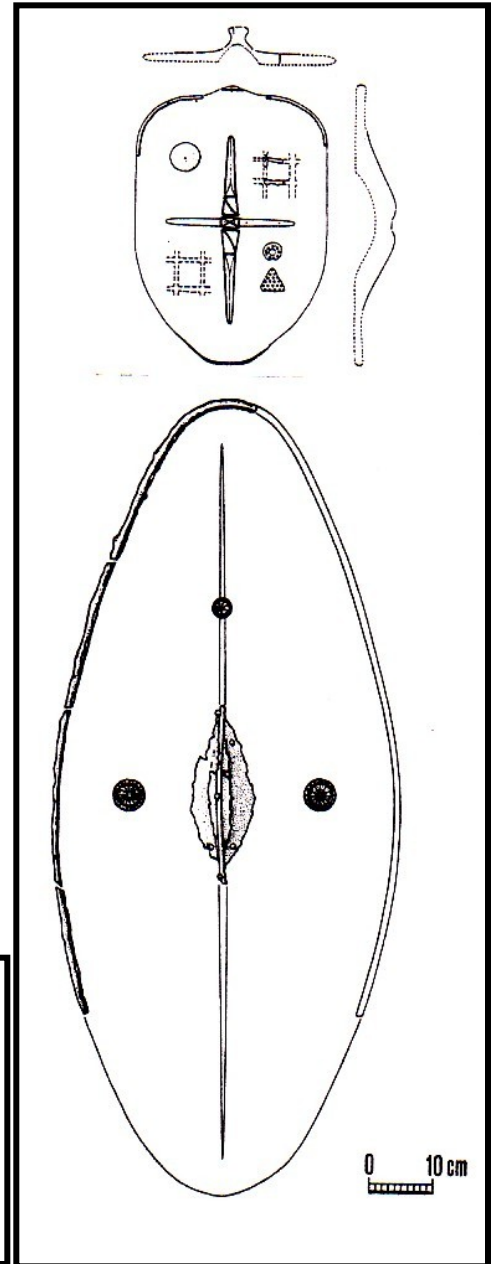
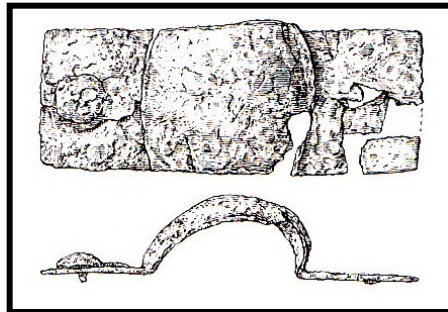
**Rekonstrukce upevnění  
bronzového kování na  
dřevěné soustružené  
konvici (Brno –  
Maloměřice)**



# Výzbroj a výstroj

- meče (dlouhé, s antropomorfní rukojetí)
- kopí
- štít
- opasky
- přilby

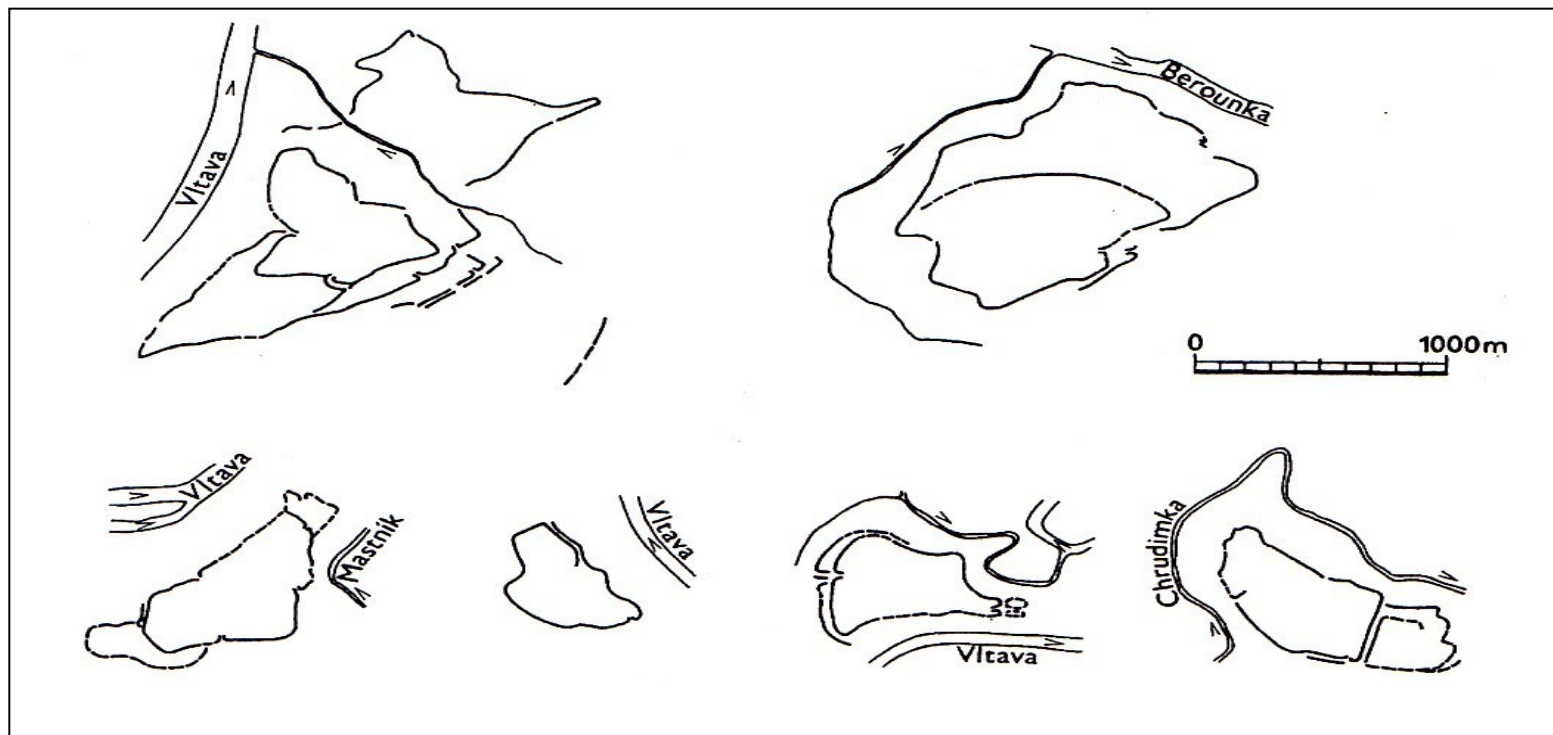




# Oppidální období

## Oppida – centra obchodu, výroby, správy a kultu

- rozvinutá fortifikace (kamenná lícní plenta s trémovým skeletem)
- důmyslné brány (klešřovité, ulicovité nebo chodbovité brány)
- strategické členění -několik předhradí
- dvorcová zástavba
- **Třisov, Hrazany, Nevězice, Závist, Stradonice, České Lhotice, Staré Hradisko, Hostýn, Kotouč u Štramberka, Němčice**



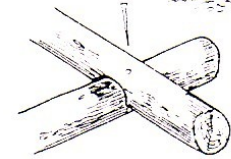
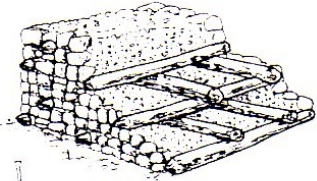
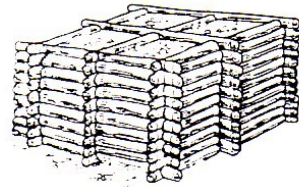
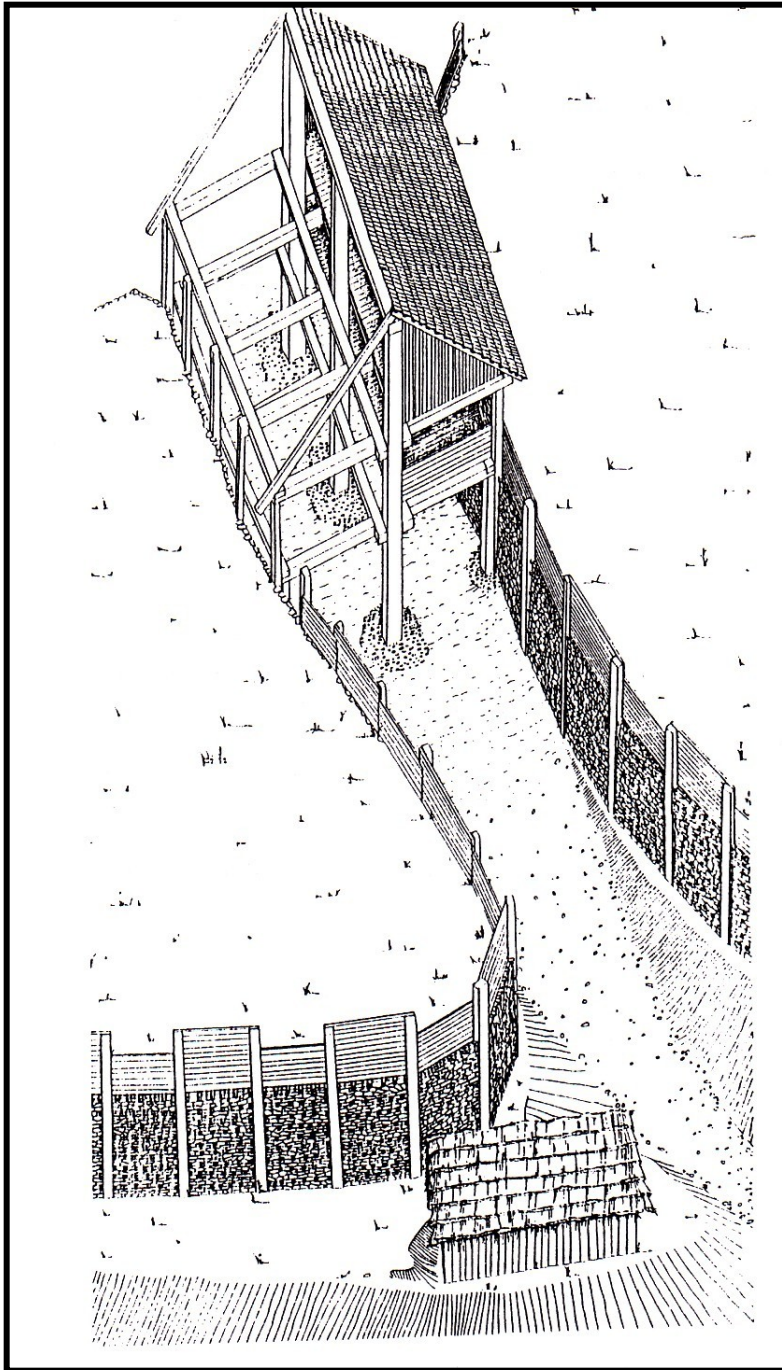
# Oppidální období

## Osídlení podle G.I. Caesara

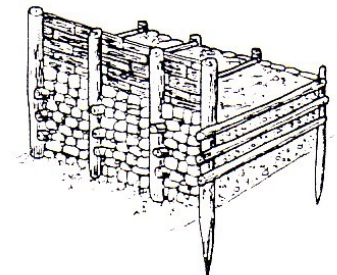
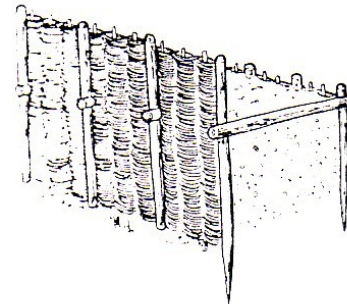
- funkčně diferencováno
  - vici
  - aedificia privata
  - castella
  - oppida

## Bibracte

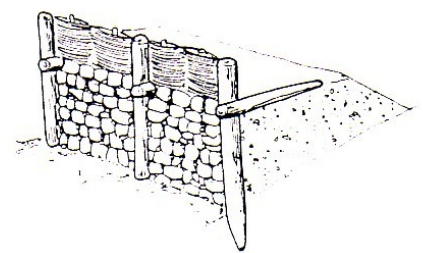
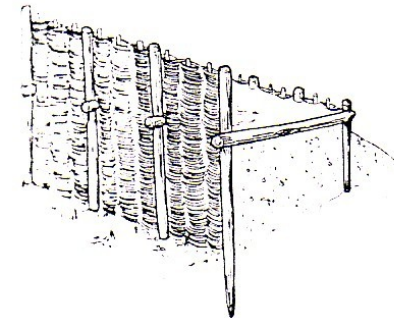




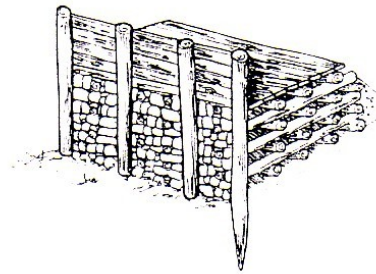
**Murus galicus**



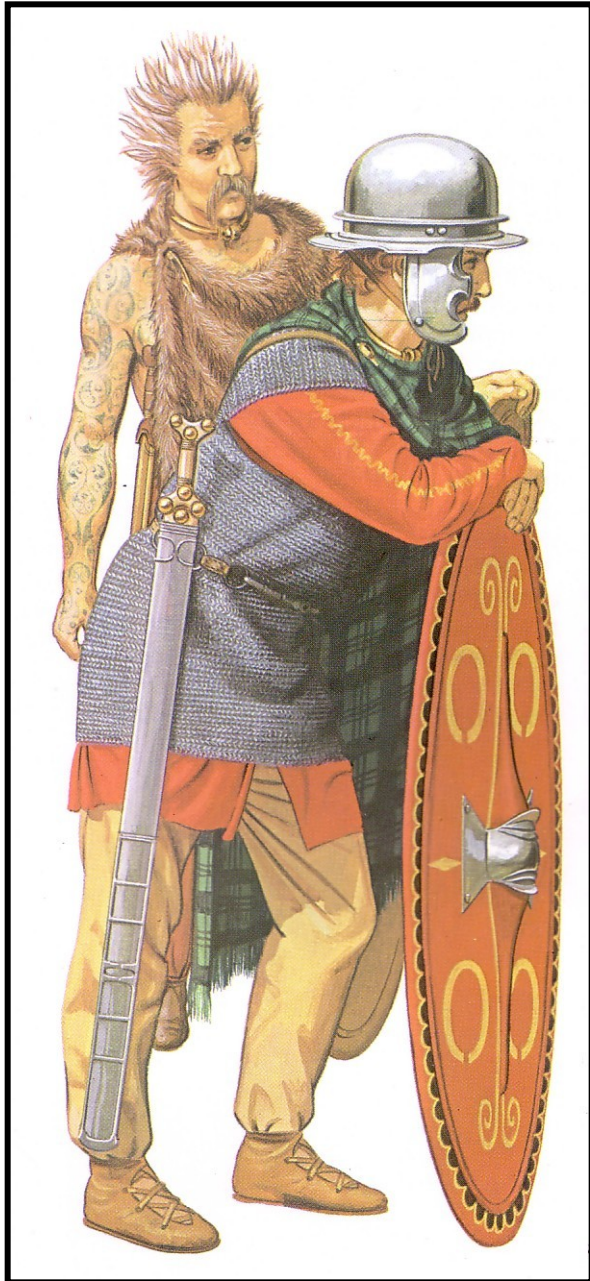
**Altkönig-Preist**



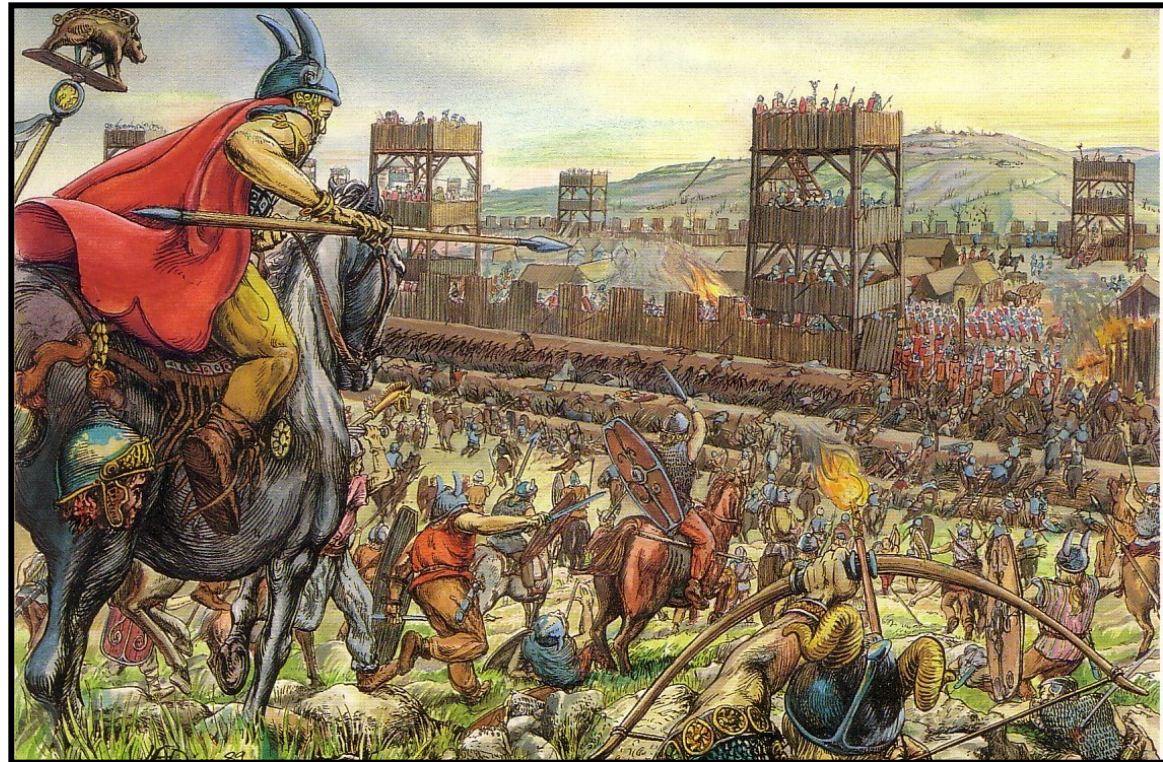
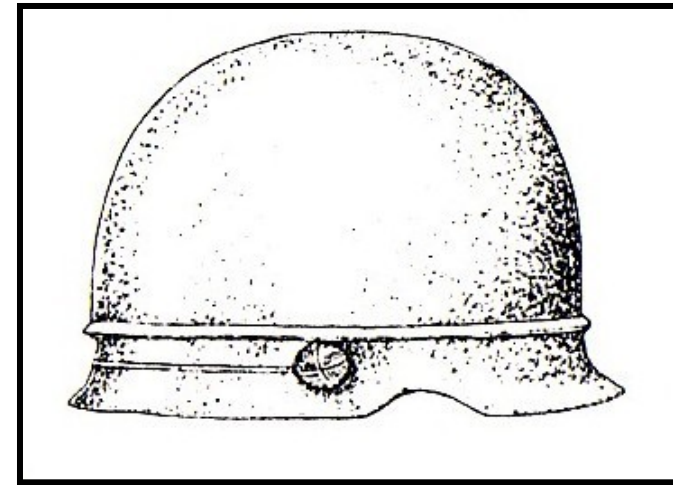
**Kelheim**

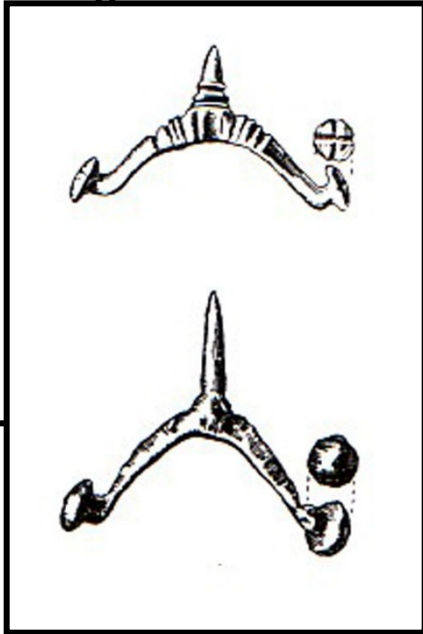
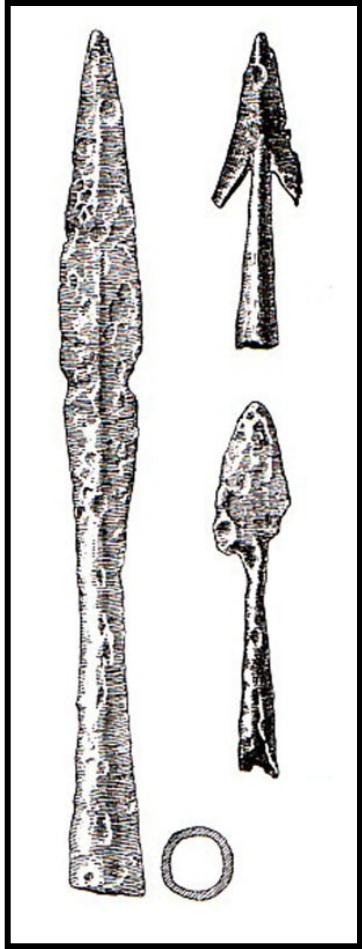
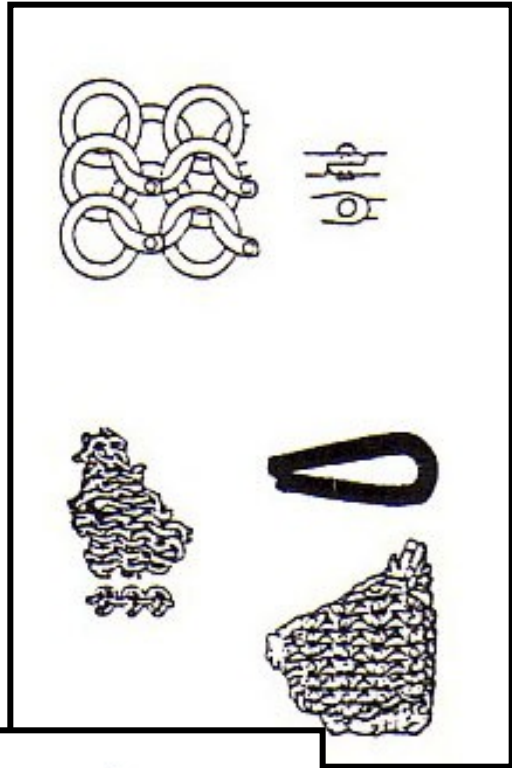
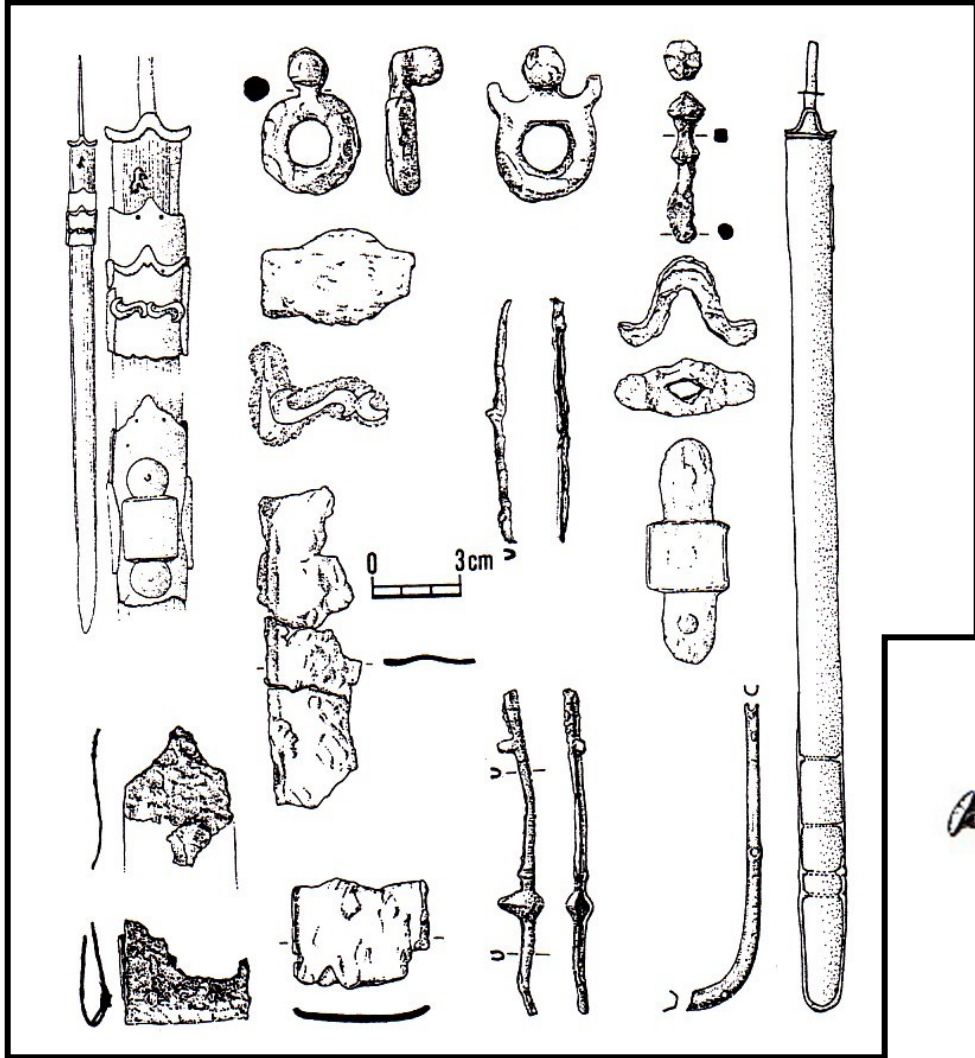


# Výzbroj a výstroj



- meče
- kopí
- hroty šípů
- přilby
- drátěné košile
- ostruhy

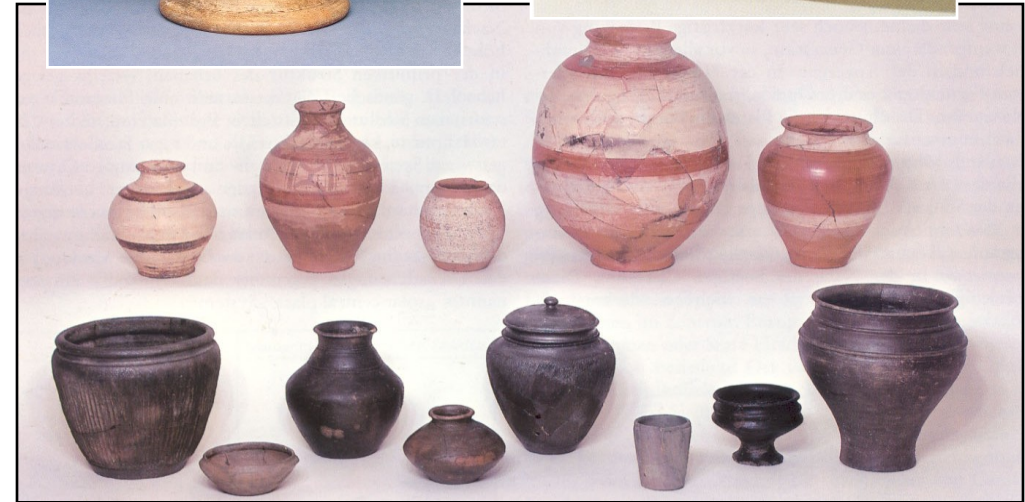
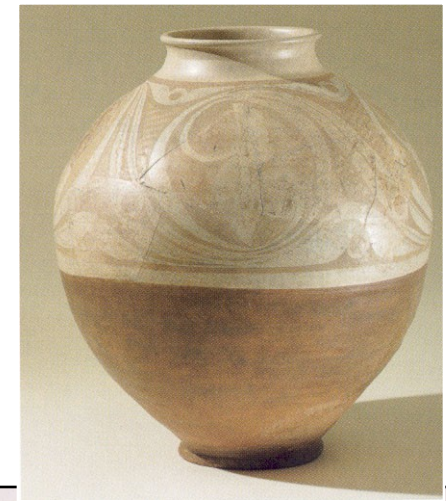
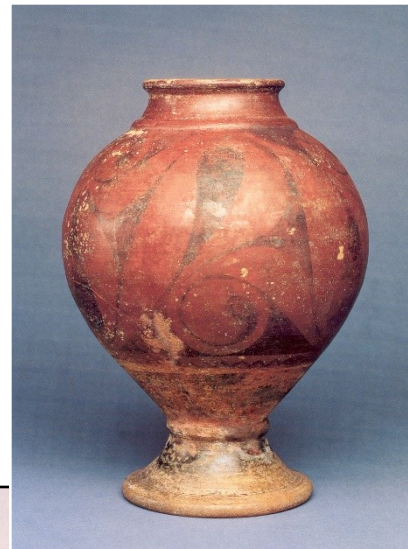
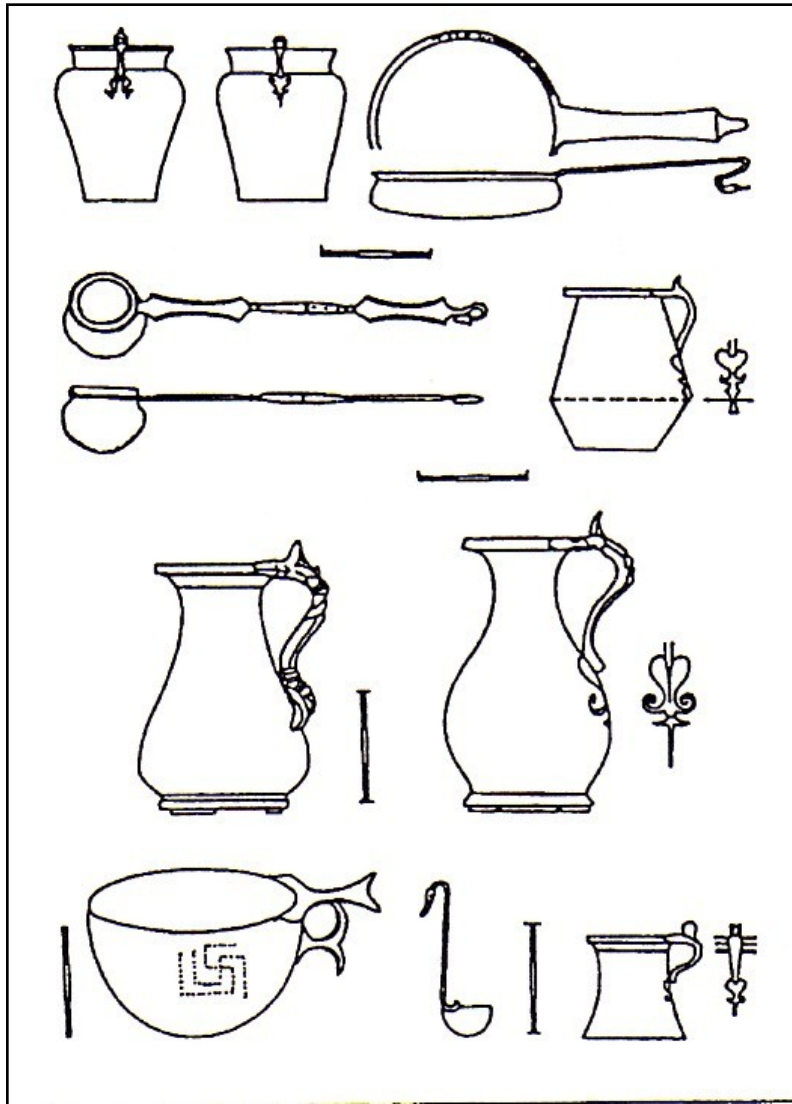




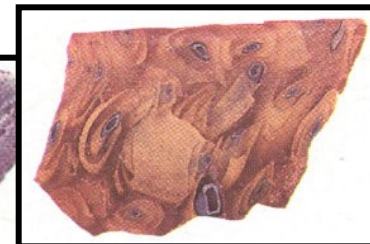


# Keramika

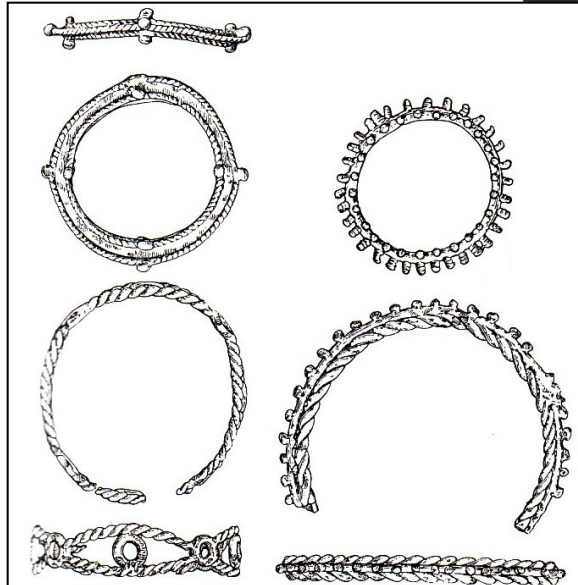
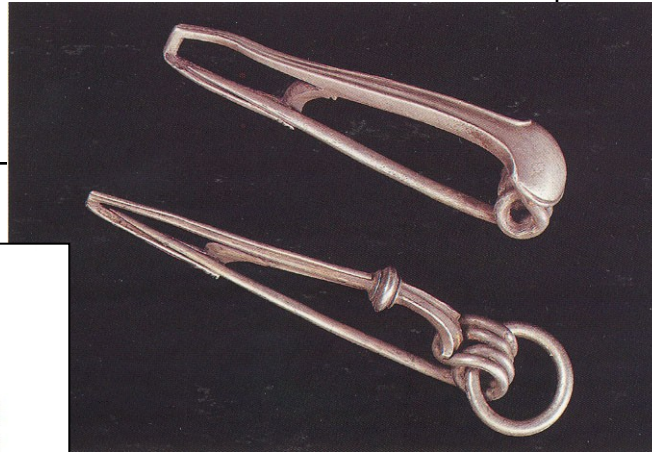
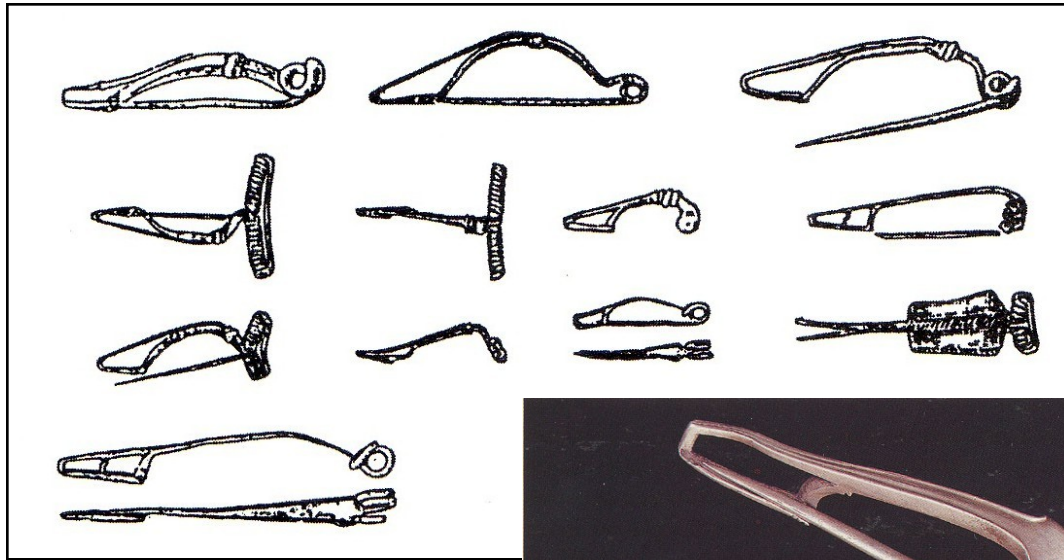
- výzdoba – malování (černé, červené, bílé) – geometrické vzory



## toeutika a sklo - importy

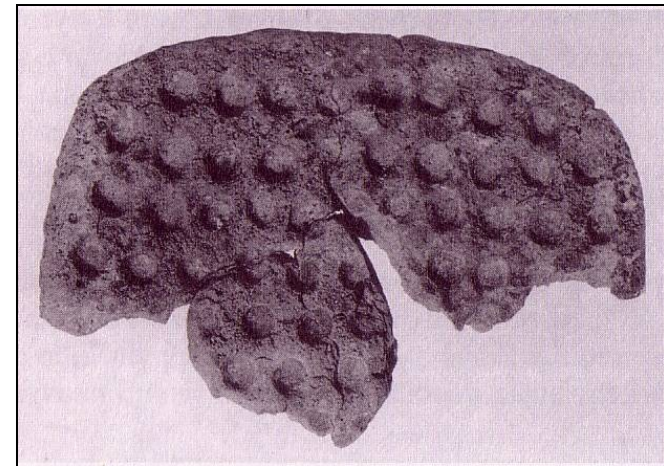


spony – s rámcovým zachycovačem



náramky

mince – zlaté, stříbrné



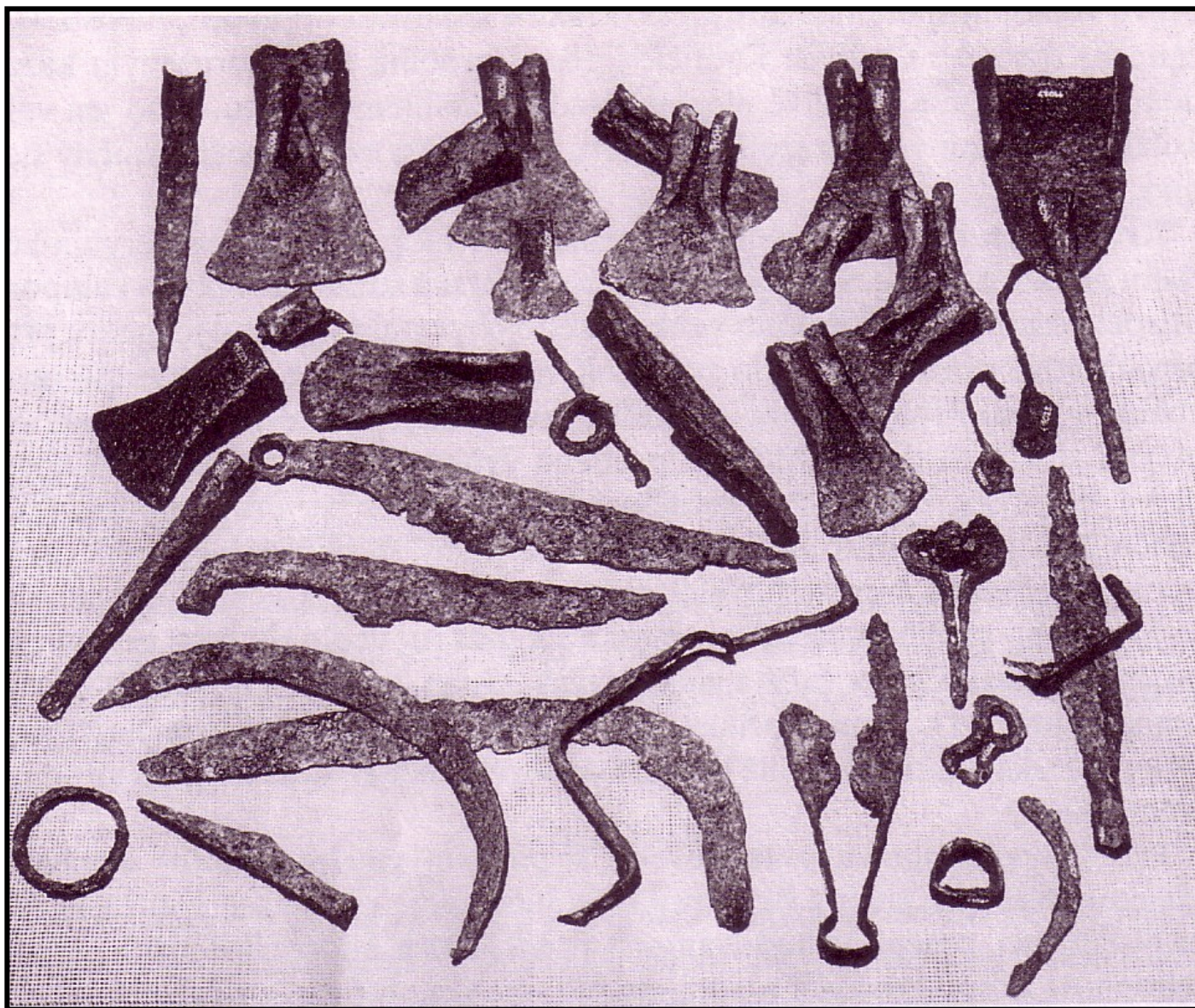
## Depot železných předmětů z Kolína

### nářadí

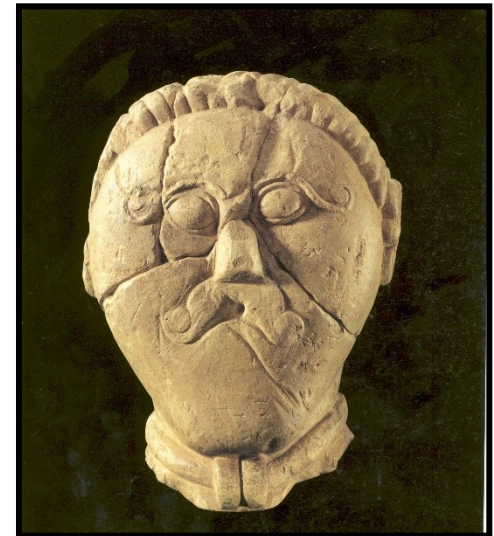
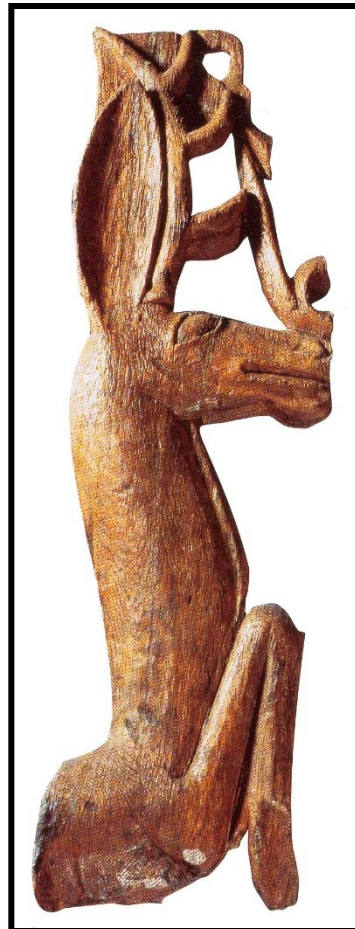
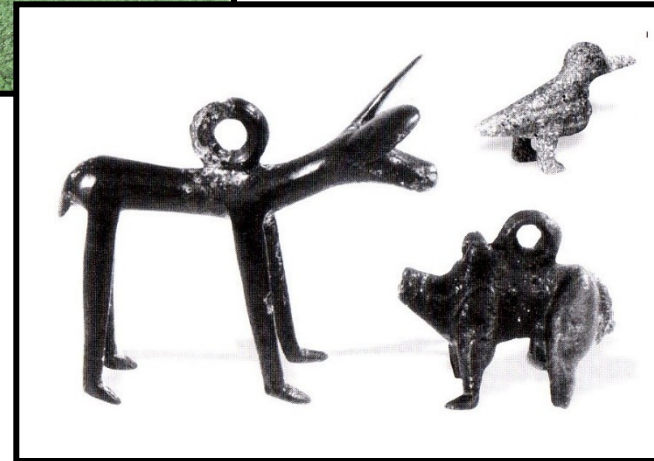
- kosa, radlice, krojidla

### nástroje

- kladivo, pila, vrták, sekáč, průbojník, sekera, kleště, protahovák drátu, pérové nůžky



- **PR**
- **KULT:** figurky zvířat – kanec, kola, aj.
  - Gundestrupský kotel
- **druidové**
- **Viereckschanze** – čtverové nebo obdélné plochy opevněné palisádou a příkopem – kultovní místa – svatyně nebo dvorce
- (Ludéřov, Mšecké Žehrovice)



# Gundestrupský kotel



- zánik keltského osídlení – 50 p.n.l.
- příchod prvních Germánů (kobylská a podmokelská skupina v SZ-Čechách)