

# Aktivita IV „Recenze výstavy“ (10b)

Z anotace k výstavě: *„Výstavní projekt si klade za cíl přiblížit návštěvníkovi období, kdy z obrovského víru migrací a posunů vznikají postupně nové etnické celky, v nichž lze spatřovat základ současné podoby Evropy.“*

- Napište recenzi výstavy „Poklady barbarů“
  - Co na výstavě návštěvník uvidí? Je výstava dobře komponovaná, je srozumitelná? Z jakých částí se výstava skládá? Snaží se výstava o vtáhnutí návštěvníka do dějů stěhování národů? Jak? Doporučíte návštěvu výstavy svým přátelům?
- Rozsah je 250-300 slov
- Můžete pracovat až v 3-členných skupinách
- Odevzdání do 11.12.2016

# Aktivita V „Neandrtálci“ (15b)

- Návštěva výstavy „Život neandrtálců“ 14.12.2016 16:30, Pavilon Anthropos MZM (**SRAZ 16:25 V ATRIUM PAVILONU!!!**)
- Do 13.12.2016 mi zašlete na email otázku, na niž byste se chtěli zeptat vědce, který bude výstavu komentovat. Zopakujte si neandrtálce. Přijďte na výstavu. Získáte 15 bodů.

# Doba římská a stěhování národů



# Hlavní rysy DR

- barbaricum x římská říše (ŘŘ) a její provincie
- kontakty s ŘŘ (obchodní - importy, vojenské – stopy římského vojska,...)
- antické písemné prameny - jména kmenů a vládců
- první germánská říše (Marobud)
- žárová pohřebiště (+ knížecí hroby – Mušov...)

# Periodizace DR

## časná DŘ (35/25 př. n. l.-50/70 n. l.)

a) 35/25 – 10/5 př. n. l.

horizont plaňanských pohárů

b) 10/5 př. n. l. – 40/50. n. l.

horizont Marobudovy říše, horizont spon s očky

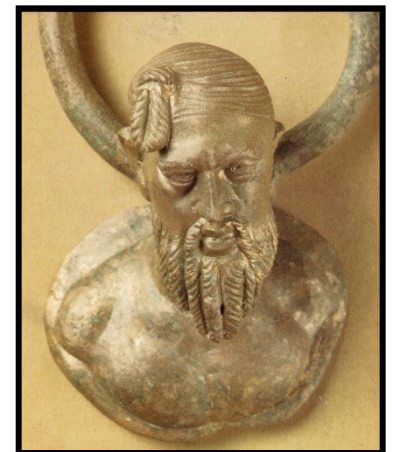
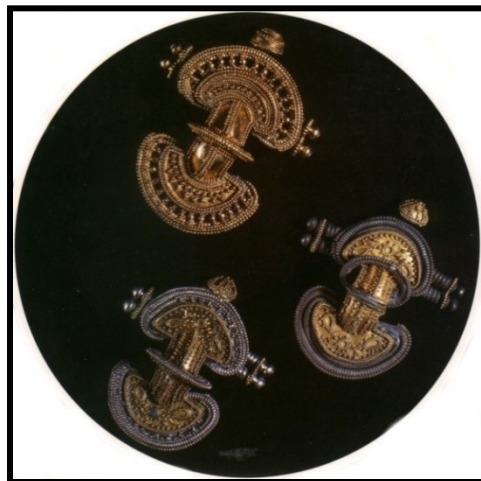
c) 150/160 – 180/200 n. l.

horizont markomanských válek, hl. Morava

## starší DŘ (50/70–180/200 n. l.)

## mladší doba římská (180/200-300/320 n. l.)

## pozdní DŘ (300/320-380/400 n. l.)



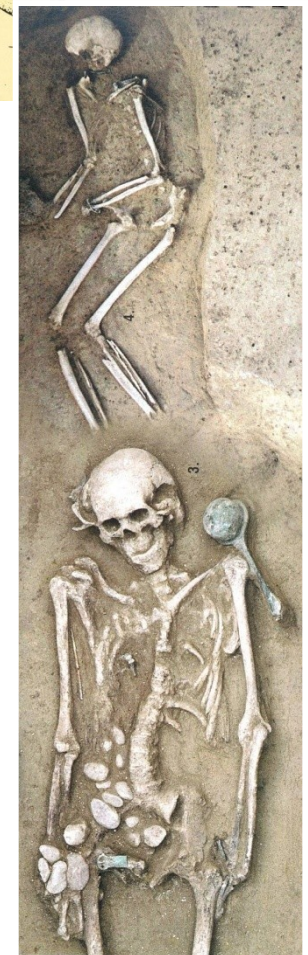
# Doba římská

## PR

- převaha kremace
- deformování předmětů ukládaných do hrobu
  - osobní šperk
  - výzbroj
  - toreutika
  - potraviny – zvířecí maso (prase, tele, kuře, aj.)

## pohřebiště:

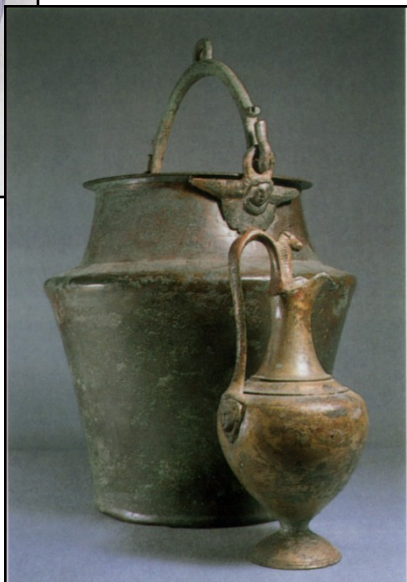
- **žárová**
  - popelnicové hroby
  - jámové hroby
  - Třebusice, Přešťovice, Dobřichov-Pičhora, Kostelec na Hané, Kostolná
- **birituální**
  - Mikulov



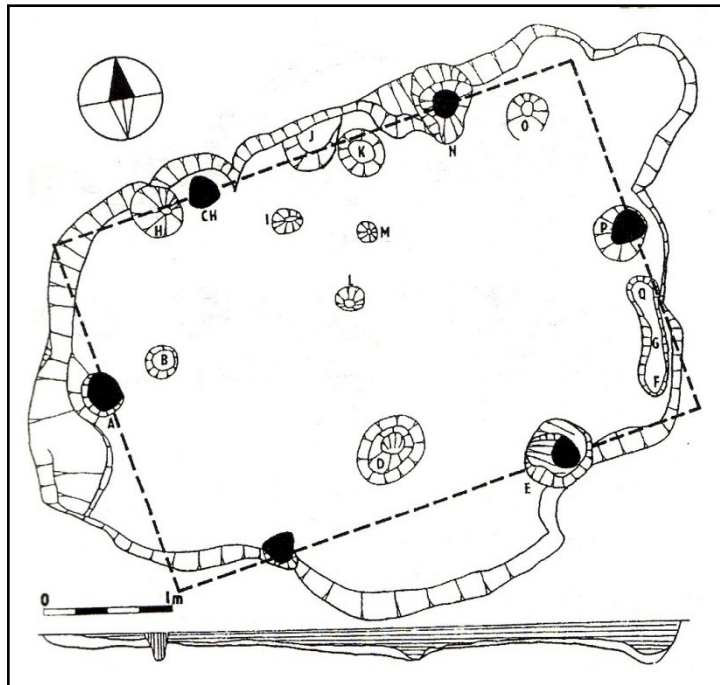
# Doba římská

- **bohaté kostrové hroby**
  - ve starší DŘ – horizont – **lubieszewský**
    - minimum zbraní
    - bohatá výbava (římské „importy“, ostruhy)
    - výdřeva hrobové komory
  - v mladší DŘ – horizont – **Leuna – Haßleben**
    - se zbraněmi a další bohatou výbavou (domácího původu)
- **bohaté žárové hroby**
  - v bronzových nádobách, římské importy, zbraně, osobní šperk
- **nerituální hroby**
- **kenotafy**

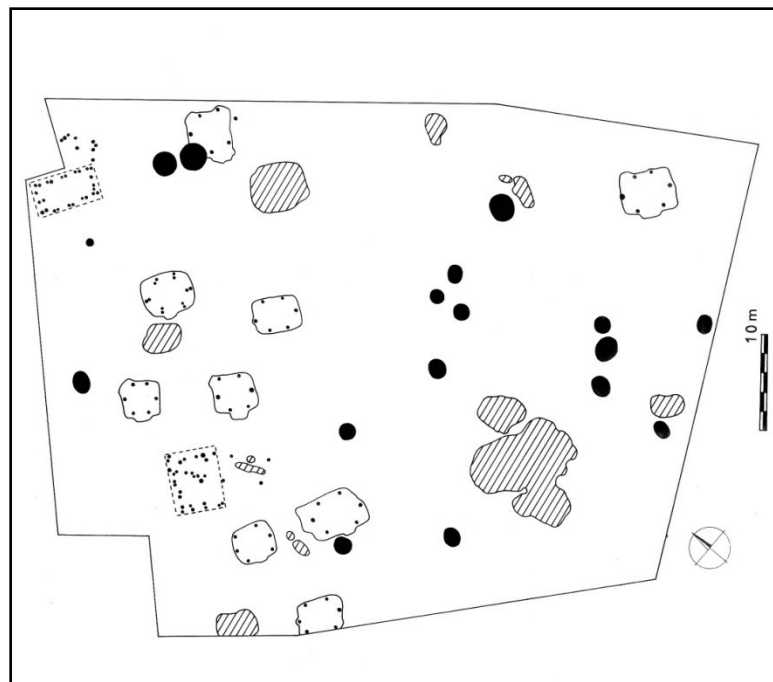




# Sídliště



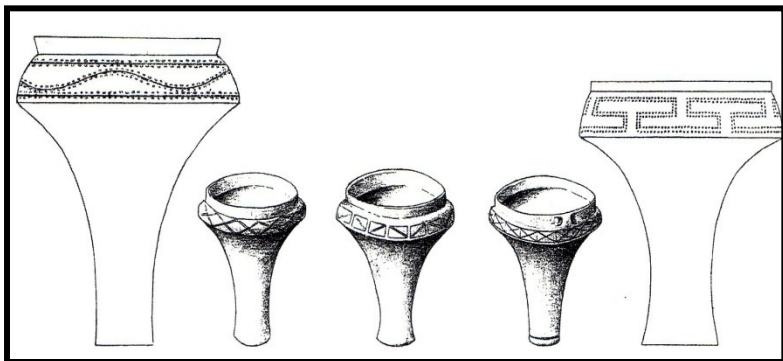
- nížinná neopevňená
- **lokality:** Vyškov, Mlékojedy, Březno, Holubice, Mušov – U sv. Jana



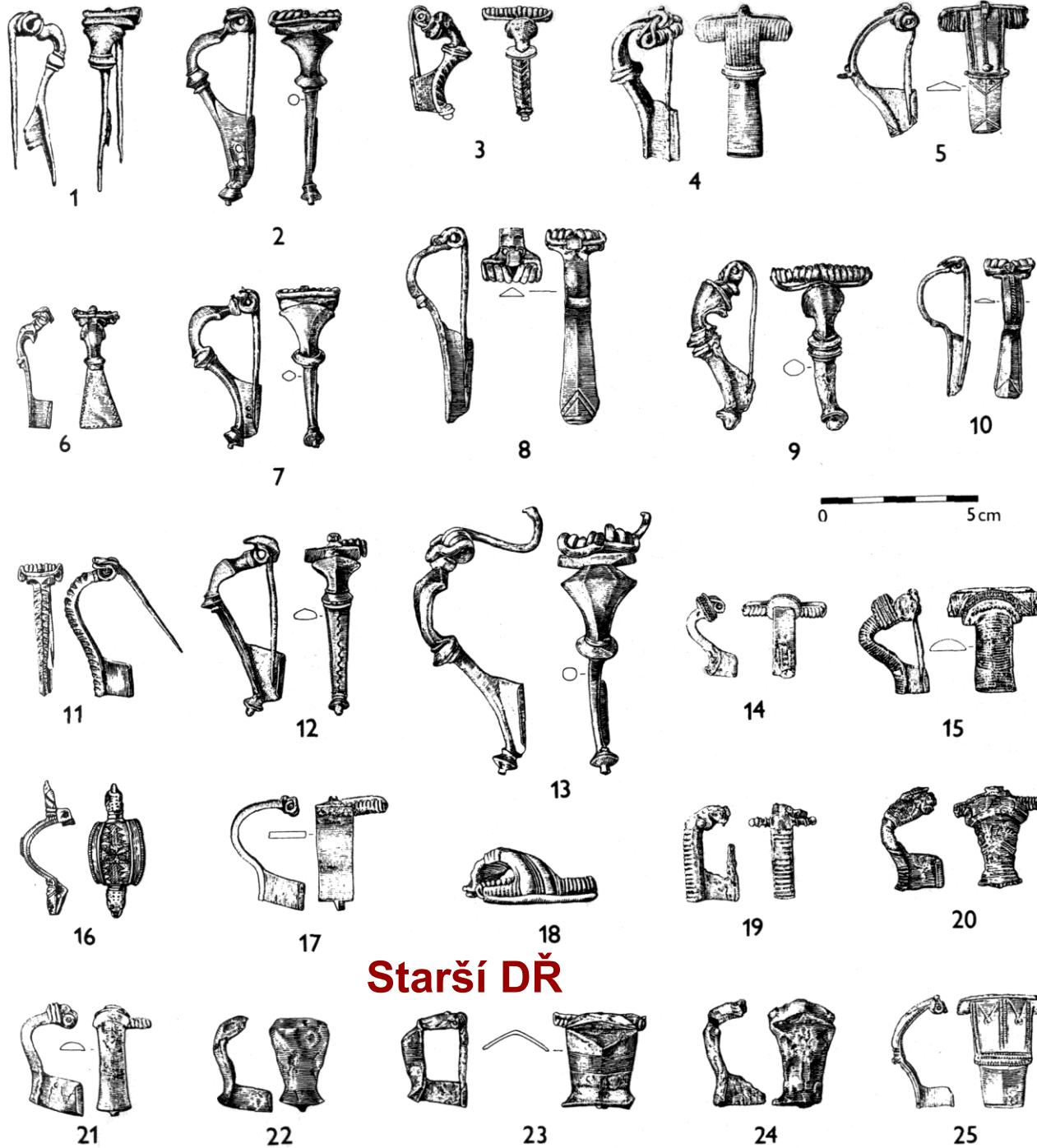


# Keramika

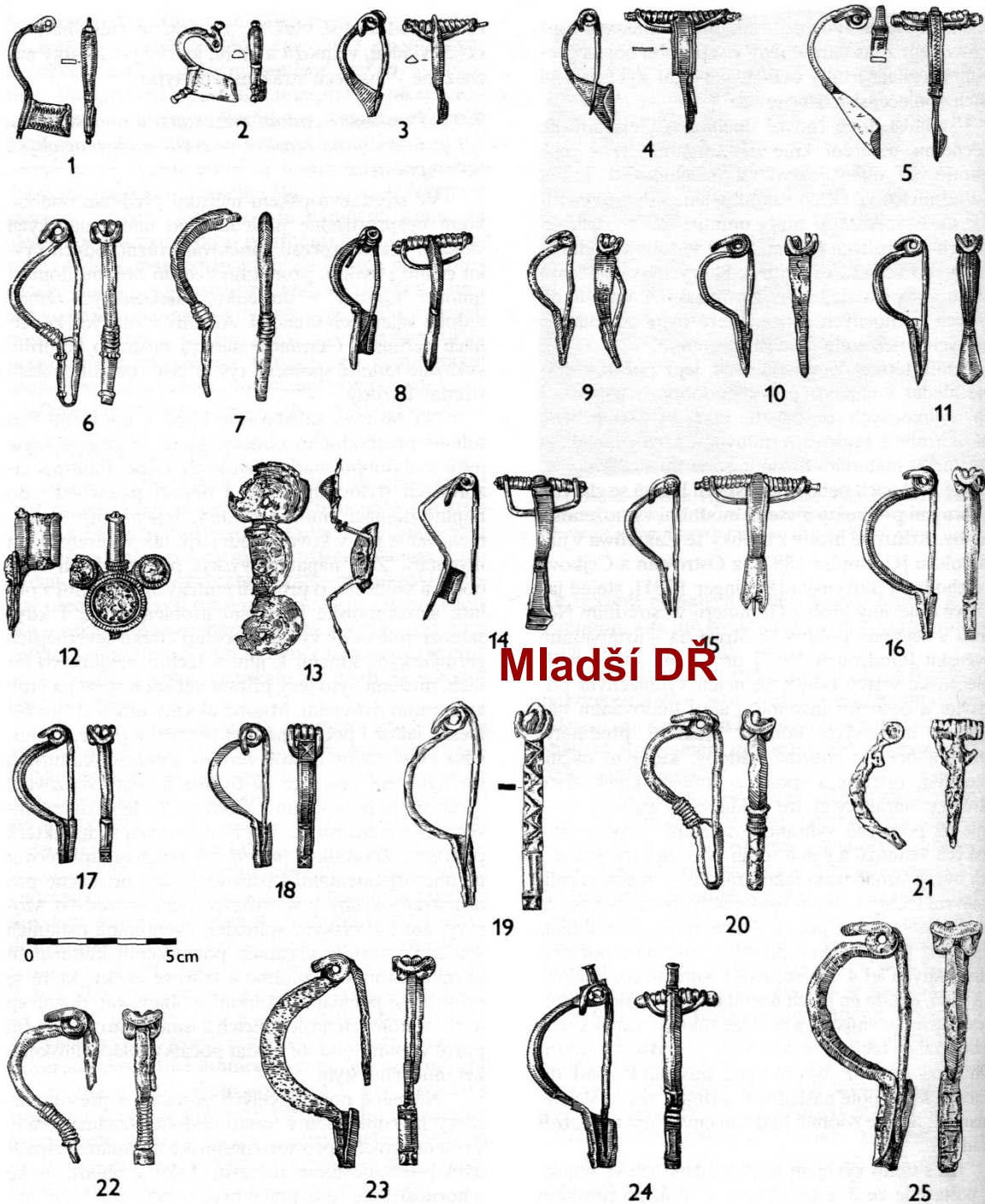
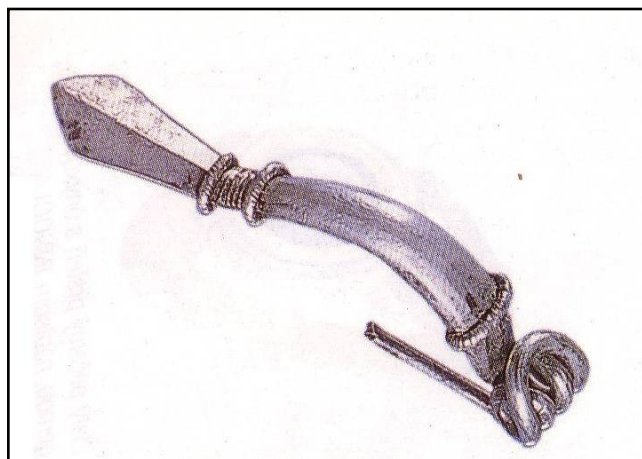
- **tvary:** hrnce, misky, teriny (hluboké mísy), lahve, pohárky, cedníky; tyglíky
- přesleny, tkalcovská závaží
- **typy:** plaňanské poháry, jiříkovická (šedá na kruhu)
- v roce robená, točená na kruhu
- hrnčířství
  - **pece** – osamoceně nebo dílna (Jiříkovice, Olomouc-Neředín)

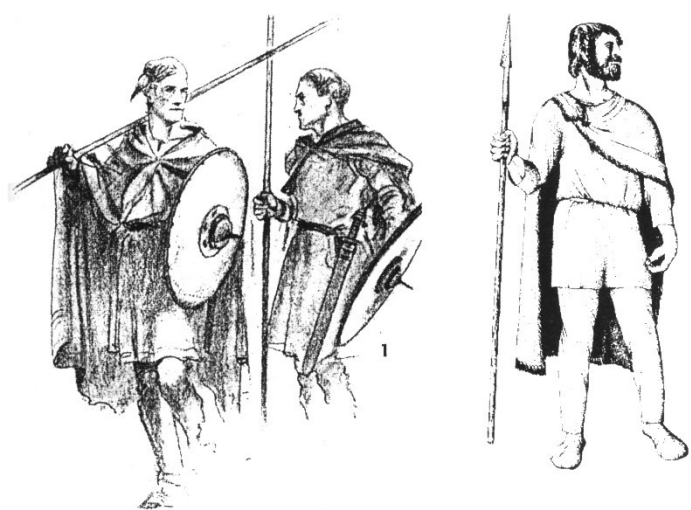


# Spony

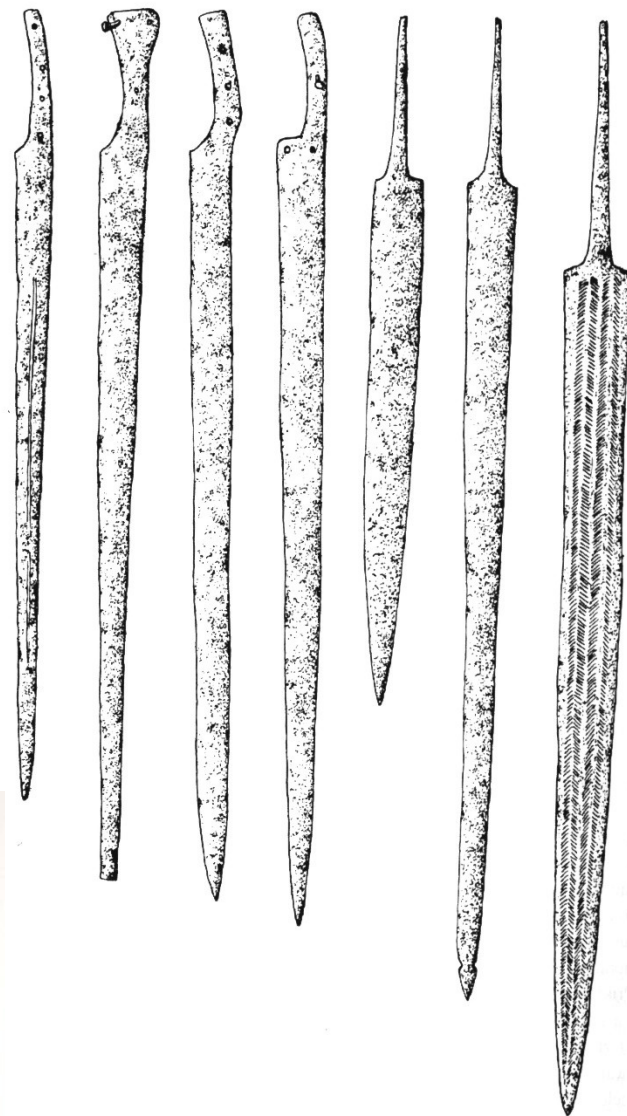


# Spony





- meč
- kopí
- oštěp
- štít
- luk a šípy
- sekery



**výzbroj**



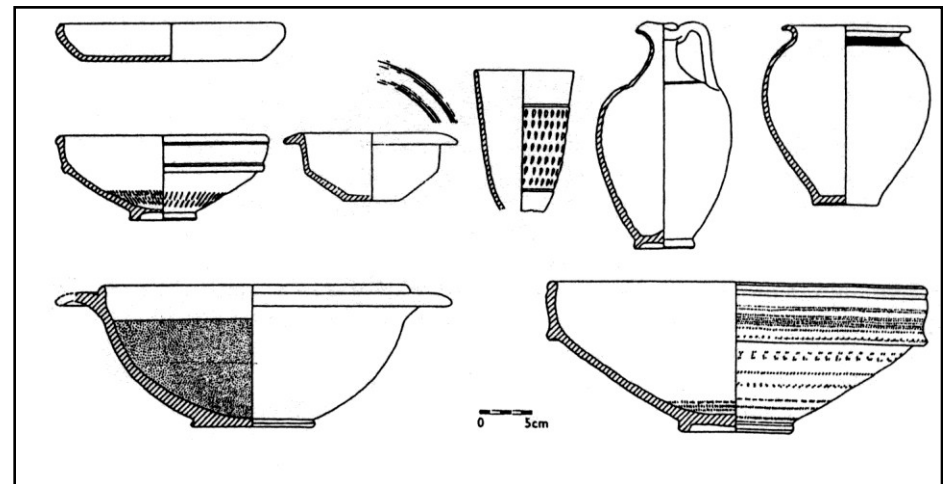
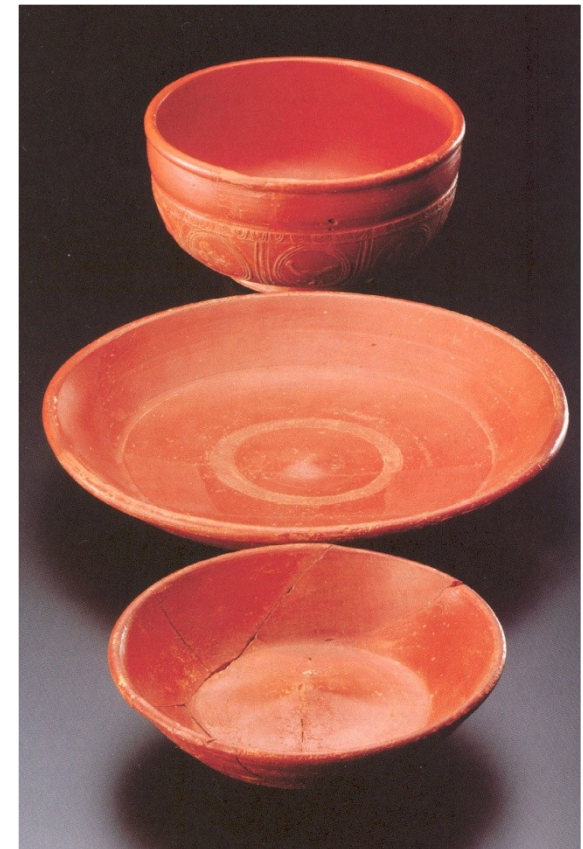
# Římské „importy“

- **Toreutika** – typologie podle Eggerse
- kotle, vědra, pánve, naběračky, cedníky, konvice, aj.)



# Římské „importy“

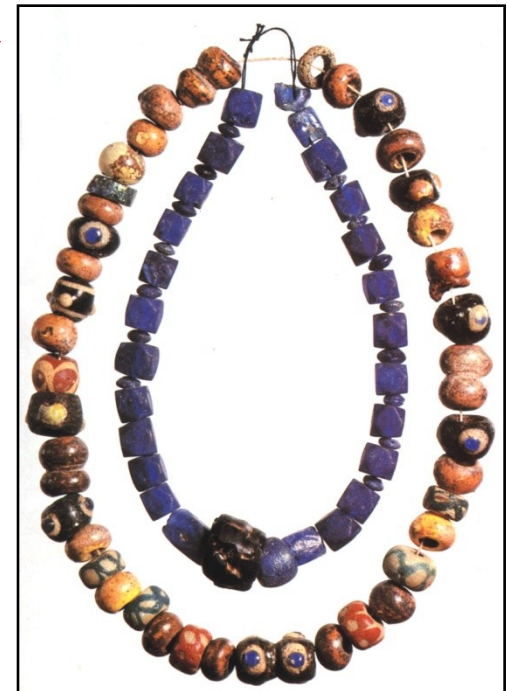
- **Terra sigillata** (typologie podle Draggendorfa)
  - z dílen ve Westerndorf, Lezoux, Rheinzabern
- **Terra nigra**
- **Provinciální keramika**



# Římské sklo



- nádoby
- perly



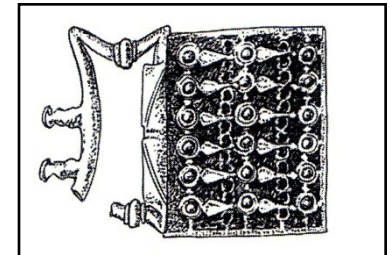
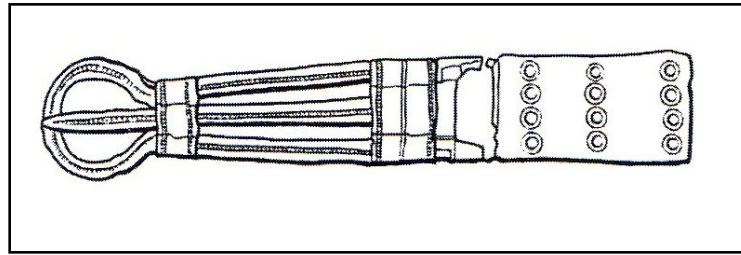
# Římské mince







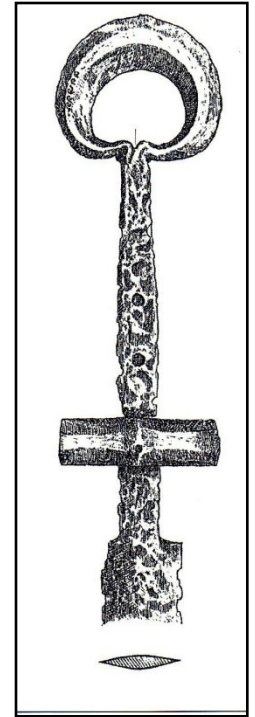
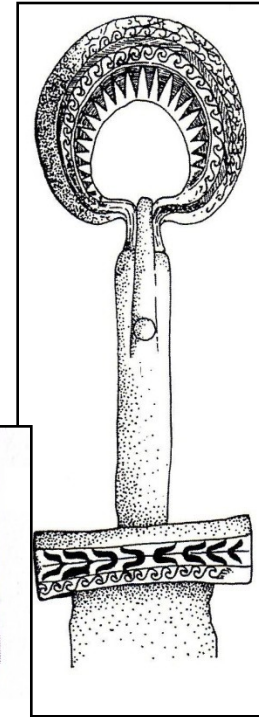
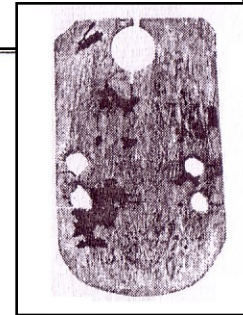
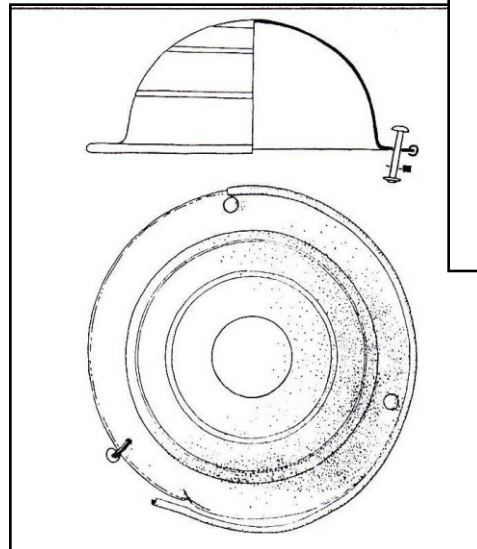
## provinciální spony



## kování opasků

## výzbroj

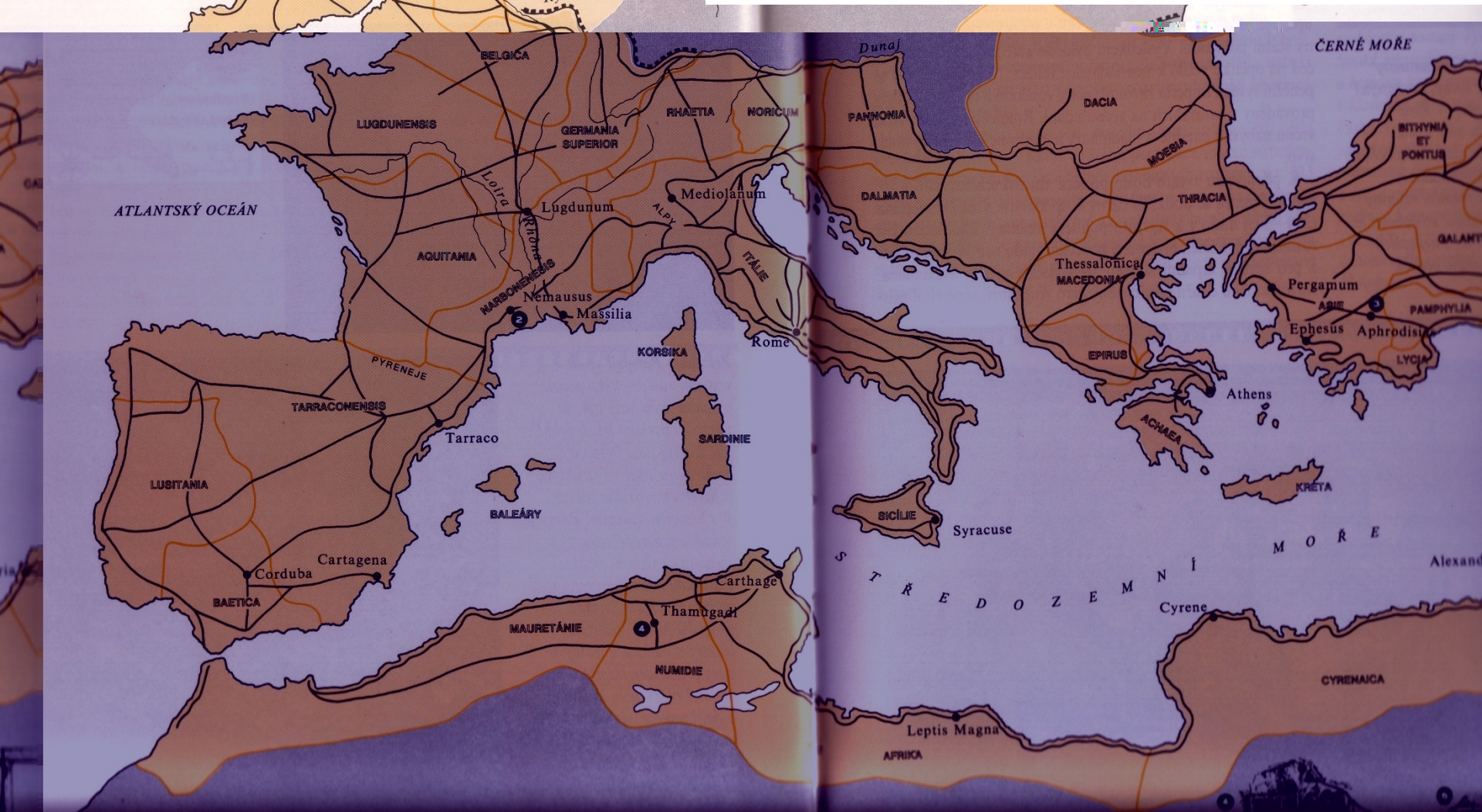
- lorica hamata, squamata (kroužkový a šupinový pancíř)
- meče s kruhovou rukojetí
- štíty – polokulovité štítové puklice



# Provincie a LIMES ROMANUS



- Dolnogermánský
- Hornogermánsko-raetský
- Agri decumates
- Noricko-panonský
- Dácko-moesijský



# Limes romanus a provincie

- přirozená (řeka) nebo uměle vybudovaná hranice ŘŘ (Flaviovcí, Trajan, Hadrian; po roce 9 ustálení hranice na Rýně a Dunaji)
  - umělá: val, příkop, nebo i palisáda a zeď

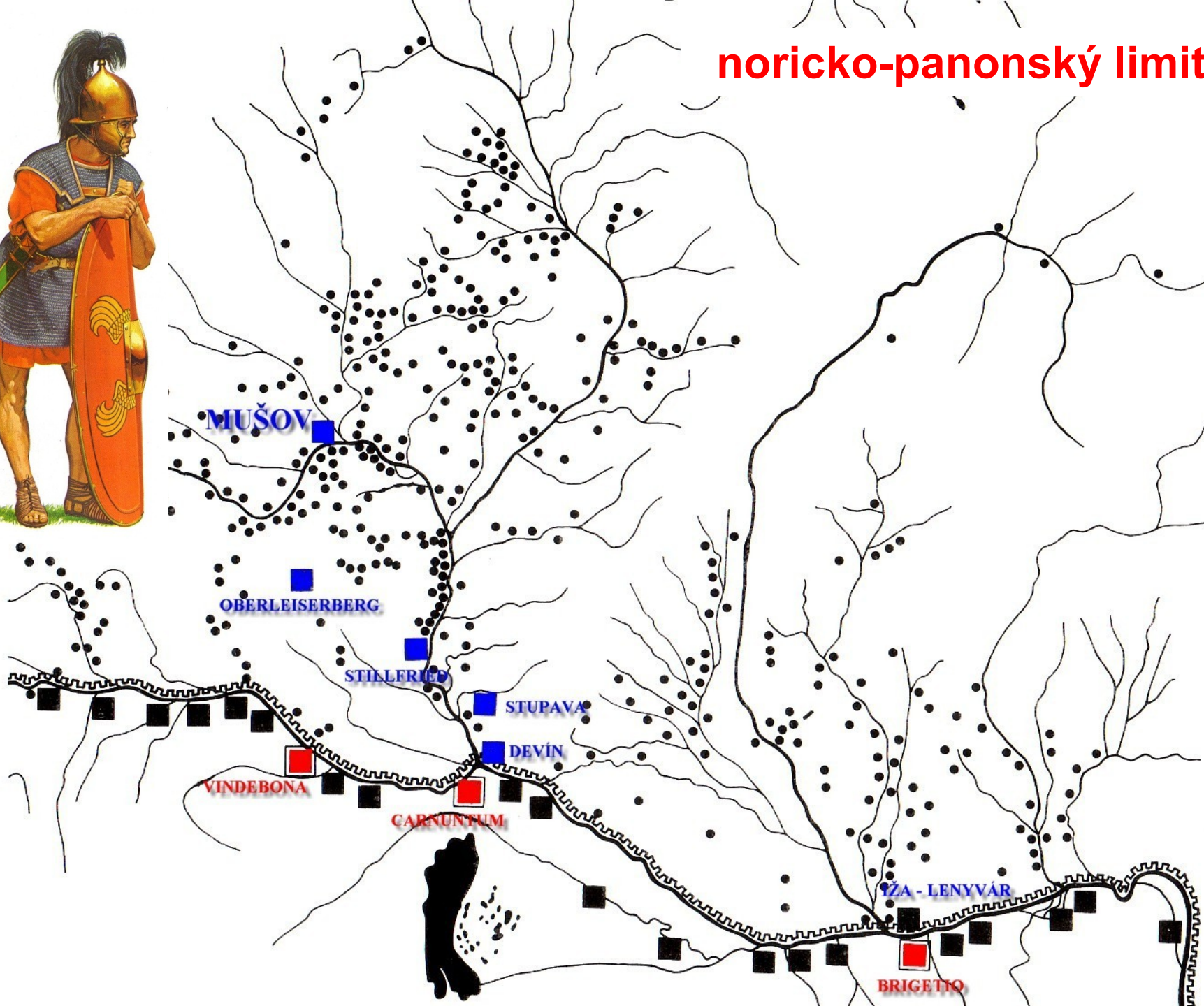
- **castrum (legionářský tábor)**
- **castel (auxiliární tábor)**
- **burgus**
- **v blízkosti civilní stavby (canabae; civilní města – municipium)**

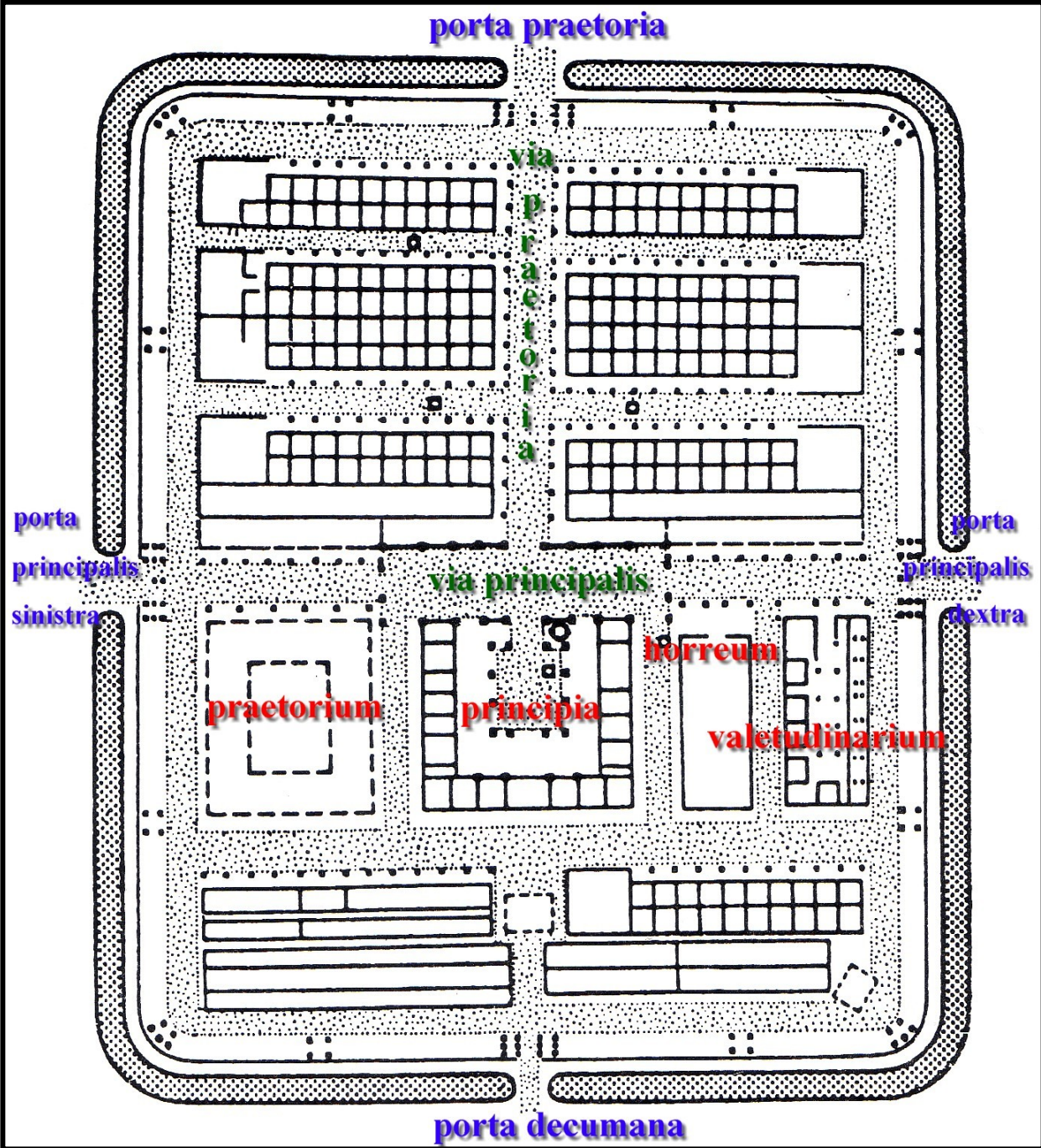


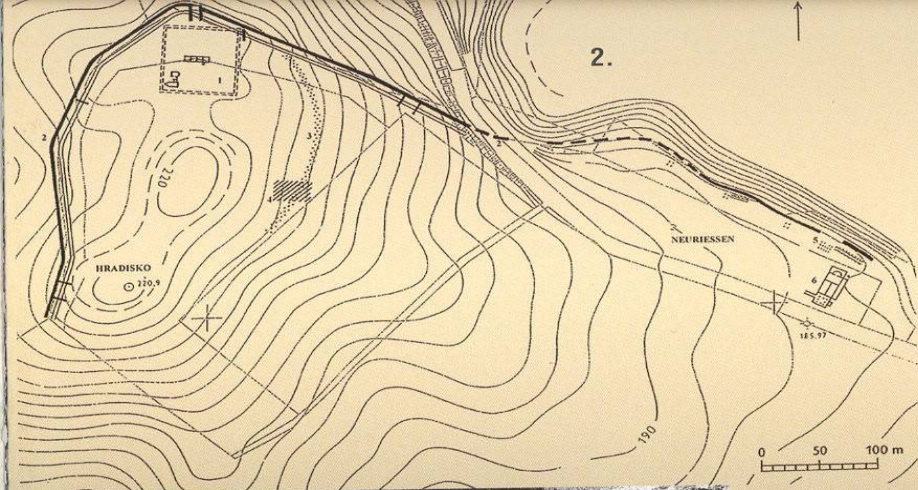
# Legie a auxilie

- **Legie** (10 kohort, 30 manipulů, 60 centurií)
  - 6000 vojáků a 120 jezdců (equites)
  - zbraně a služby (technické oddíly: tesaři, kováři, zbrojíři)
  - pěchota – těžká, lehká
- pomocné sbory: **auxilie** (500 – 1000 mužů; ala – jízdní oddíl; turmae - čety)

# noricko-panonský limit



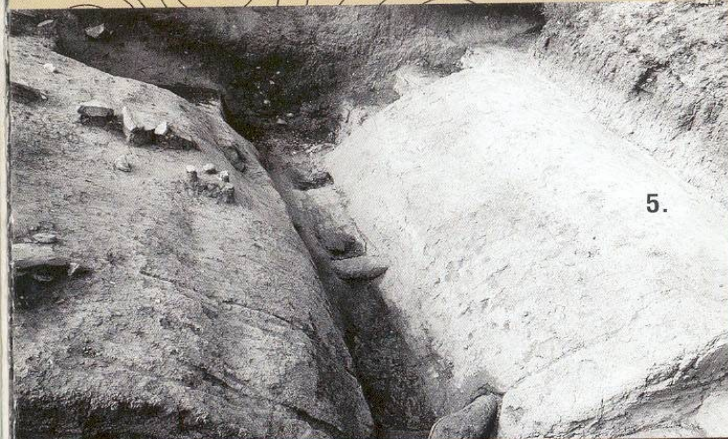




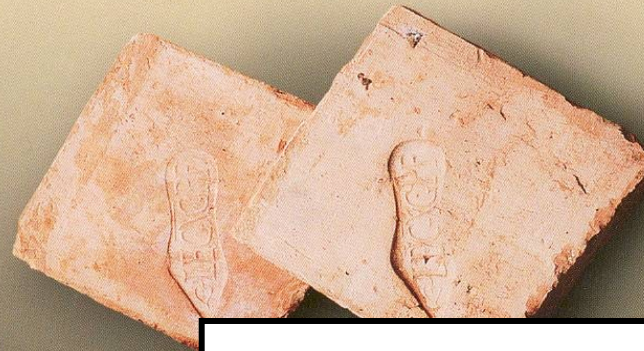
4.



## Mušov



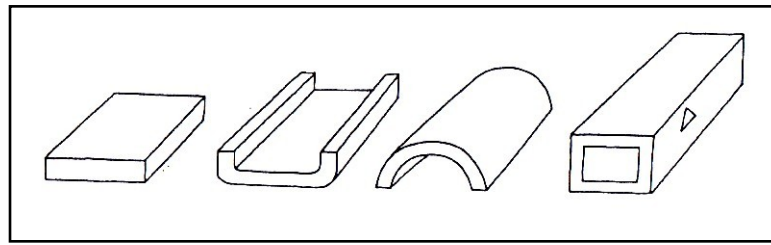
5.



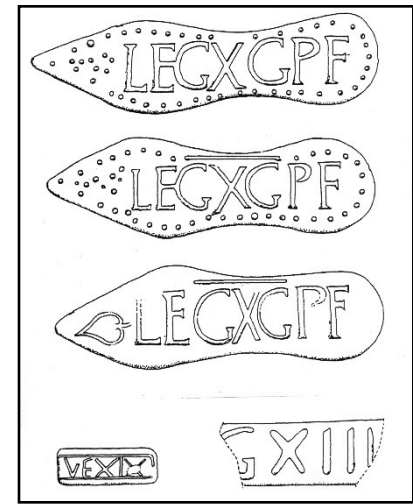
- **Burgstall (80 km od Vindebony) – vojenské využití**
  - cihly s kolkem X. Gemina Pia Fidelis a XIII. Legie
  - praetoria, balneum (podpodlažní topení – hypocaustum)
  - fabrica (dílny)
- **Neuriessen (min. 5 pochodových táborů), řím. stavba**



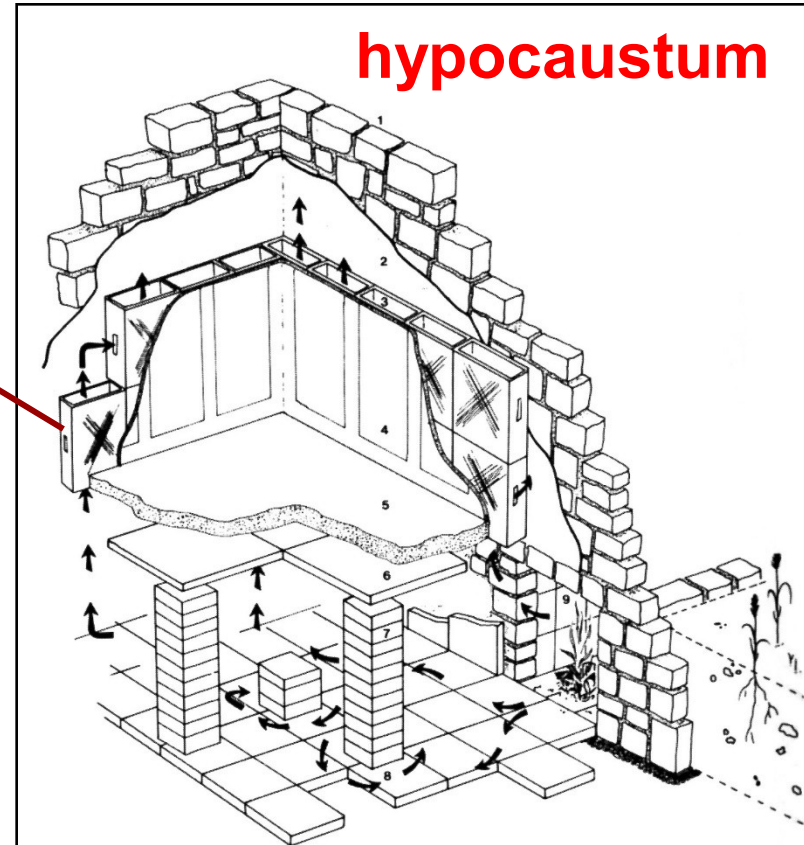
6.



lateres      imbrex  
 tegulae      tubuli



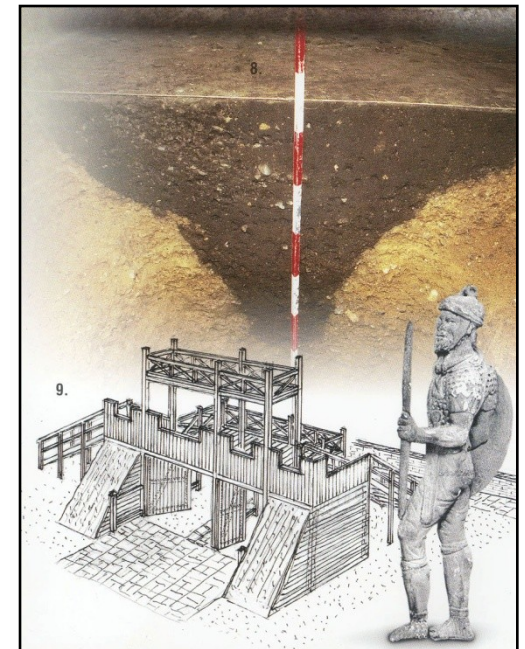
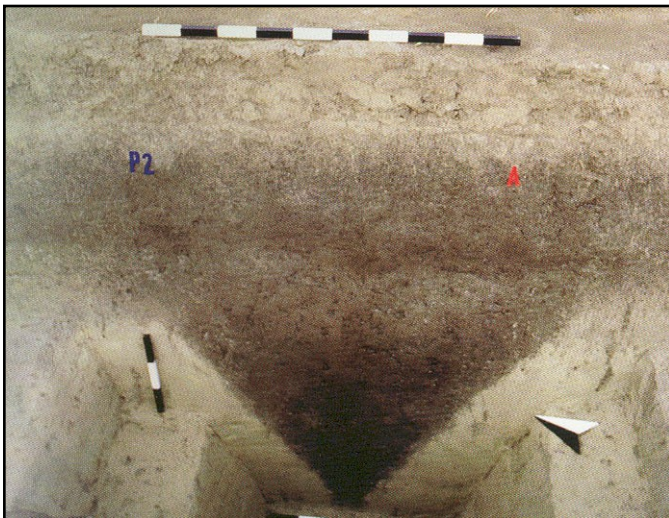
# STAVEBNÍ KERAMIKA





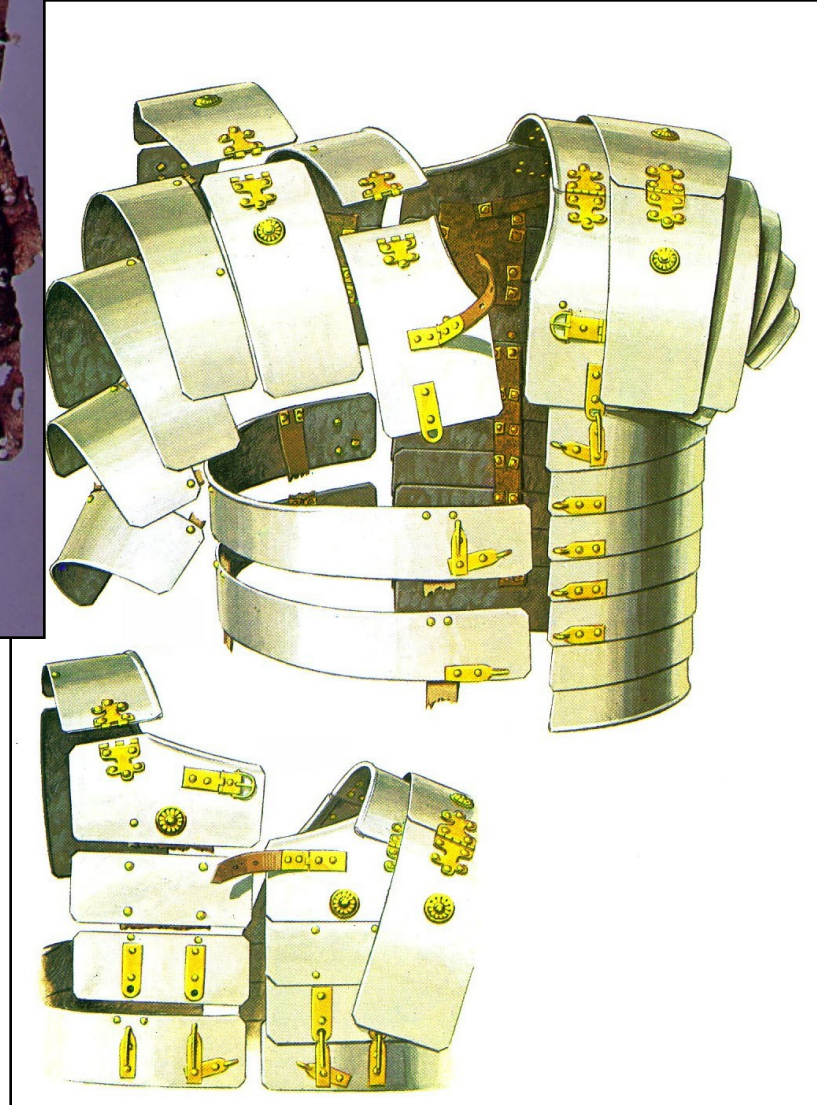
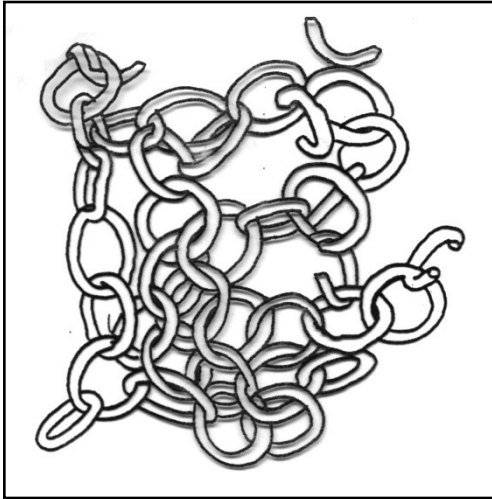
# pochodové tábory

Mušov, Brno-Modřice,  
Olomouc-Neředín, Ivaň,  
Přibice



# ŘÍMSKÉ VOJSKO - LEGIE

- lorica hamata (kroužkové)
- lorica squamata (šupinové)
- lorica segmentata (lamelové)

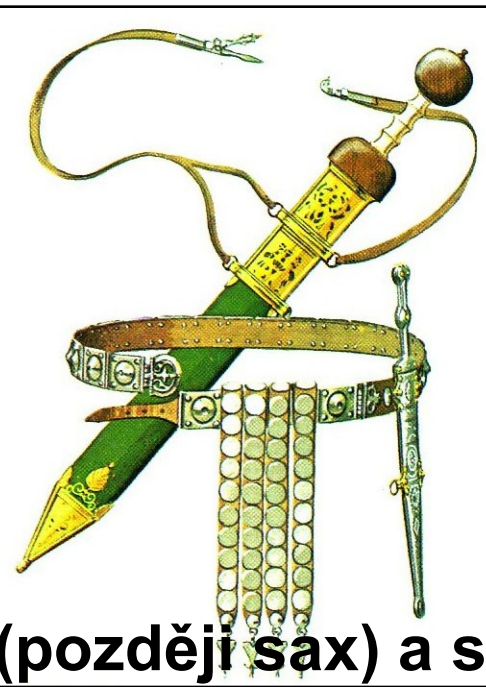
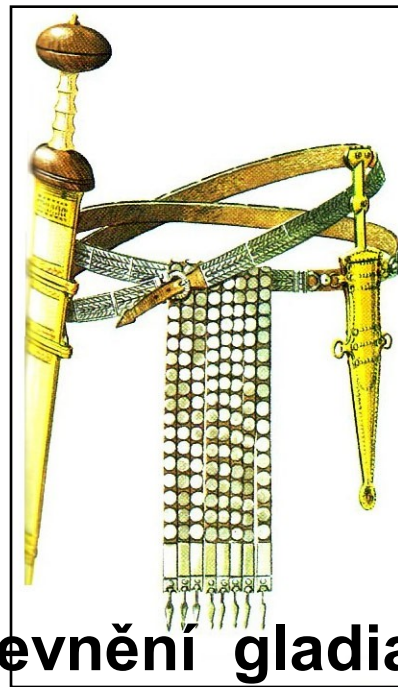




**maskovité jezdecké**

**PŘILBY**

**přilby pěchoty**



**cingulum a upevnění gladia (později sax) a spathy (meče)**



**pilum**

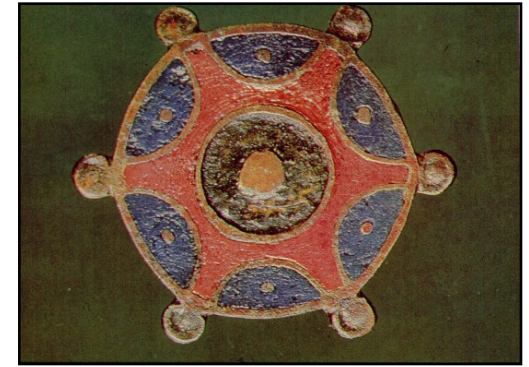


**kopí**



**pugio (dýka)**

# PROVINCIÁLNI SPONY



- Aucissa (1)
- emailové (2)
- kolínkovité (3)



# Periodizace DSN

Časná doba stěhování národů D  
(380/400-480/490)

Pozdní doba stěhování národů E  
(480/490-560/580?)



# Podrobná periodizace DSN (zvýrazněny důležité termíny)

Morava (J. Tejral)			Čechy (E. Drobejar)		
D1	380/400-410/420	Přechodný stupeň	D1	380/400-410/420	Přechodný stupeň
D2	410/420-440/450	Částečně tzv. Attilův horizont	D2	410/420-440/450	<b>Starší stupeň vinařické skupiny</b>
D2/D3	430/440-470/480	Přechodný stupeň, hrob Smolín			
D3	450-480/490		D3	440/450-480/490	<b>Mladší stupeň vinařické skupiny</b>
D3/E	470-500/510	Časně merovejský přechodný stupeň			
E	500/510- cca 568	<b>Langobardi</b>	E	480/490-560/580?	Časný stupeň merovejské kultury

# Hlavní rysy DSN

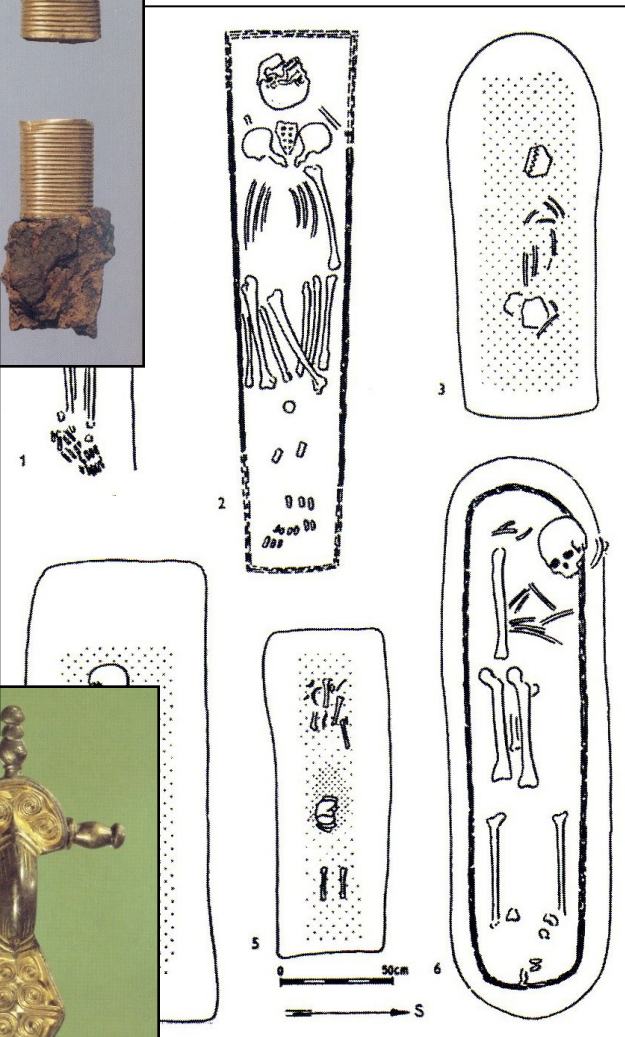
- Pohřebiště (žárová přechází do kostrových) + bohaté hroby (Smolín, Blučina, Žuráň)
- 3 oblasti vývoje na našem území
  - střední a SZ Čechy - **Vinařická skupina** (Praha-Zličín, Praha – Bubeneč/Podbaba)
  - J a Z – Čechy – skupina **Přešťovice – Friedenhain** (Přešťovice) (jen D1-D2)
  - Morava – působení hunského kmenového svazu (D2)
- přelom 5./6. století – příchod Langobardů



# Pohřební rítus

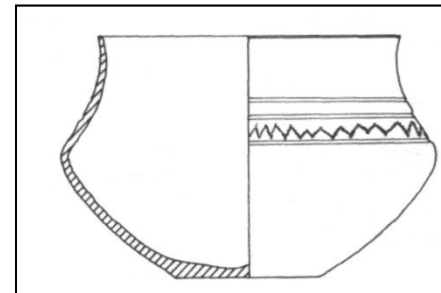
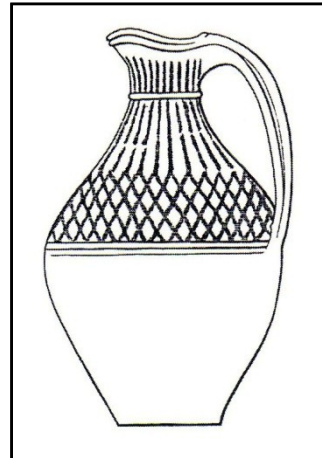
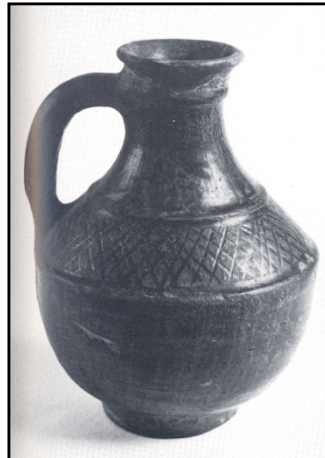
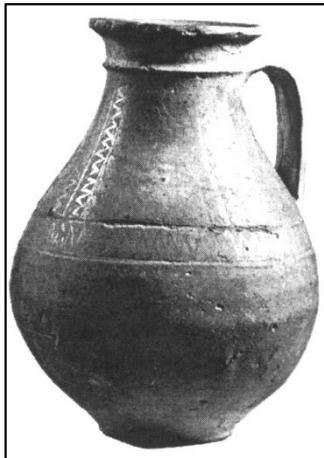
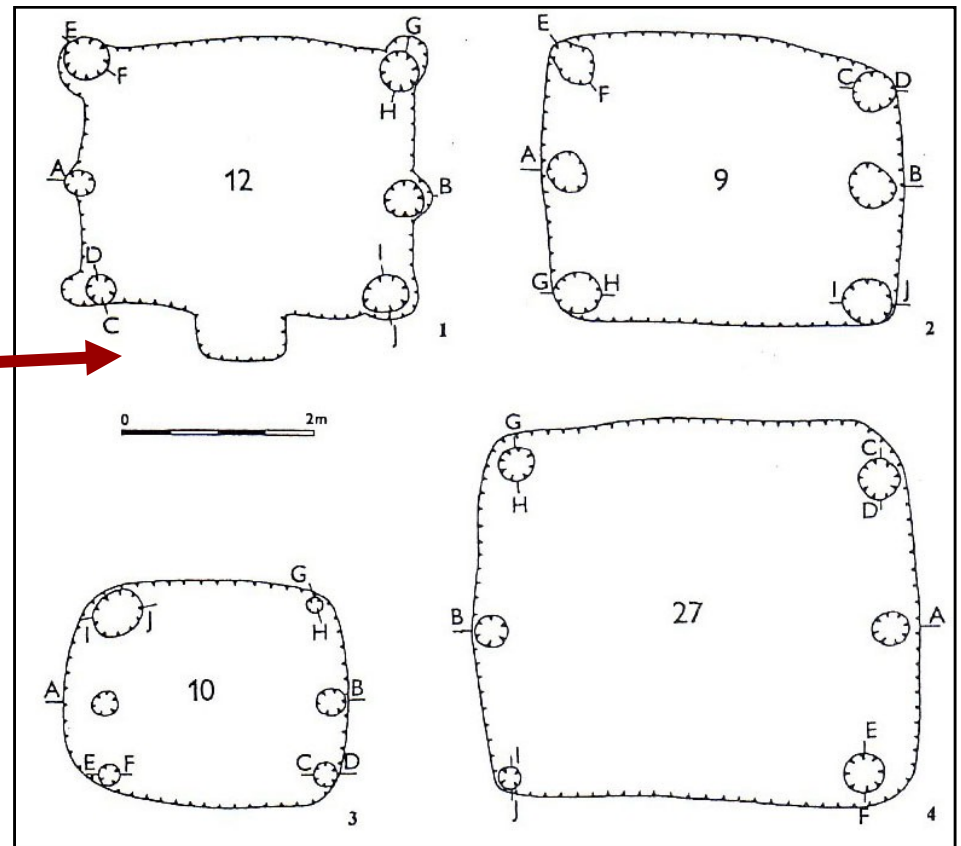
PR

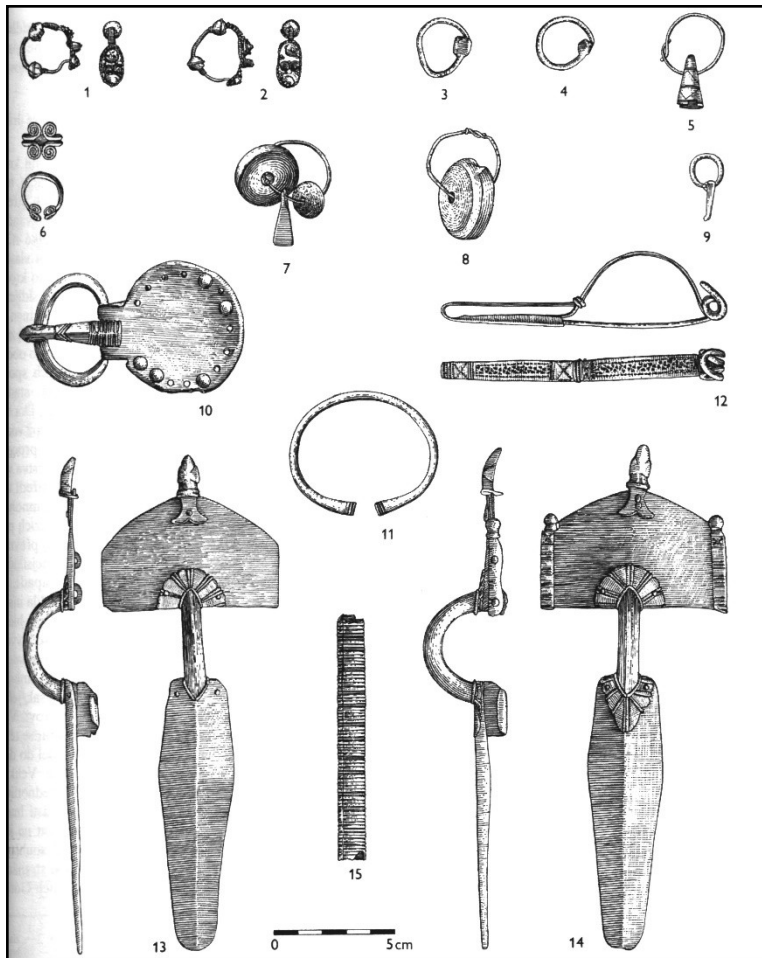
- kostrový
  - zbytky rakví
  - s kruhovými příkopy
  - bohaté hrobky
- výbava:
  - spony: stříbrné (gótské) (zlačené) plechové spony velkých rozměrů
  - ozdoby s polyedrickými korály
  - na Slovensku - cikádovité spony



# Sídliště

- zlechovský typ – jednodušší hrubší keramika
  - chaty se 6 kůly
  - chaty bez kůlů, aj.
- sídliště – Březno u Loun, Velké Němčice
- výšinná sídliště (Znojmo, Líšeň) – asi bez opevnění

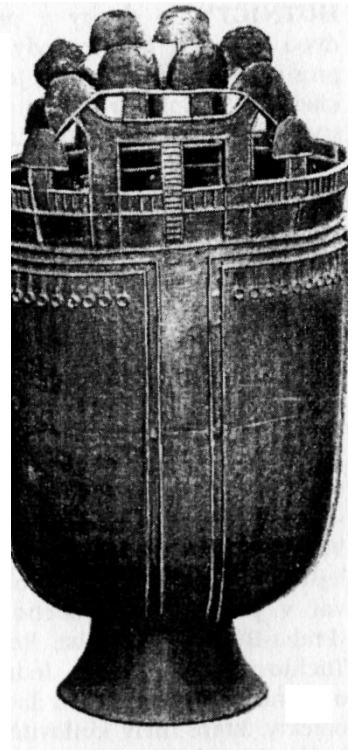
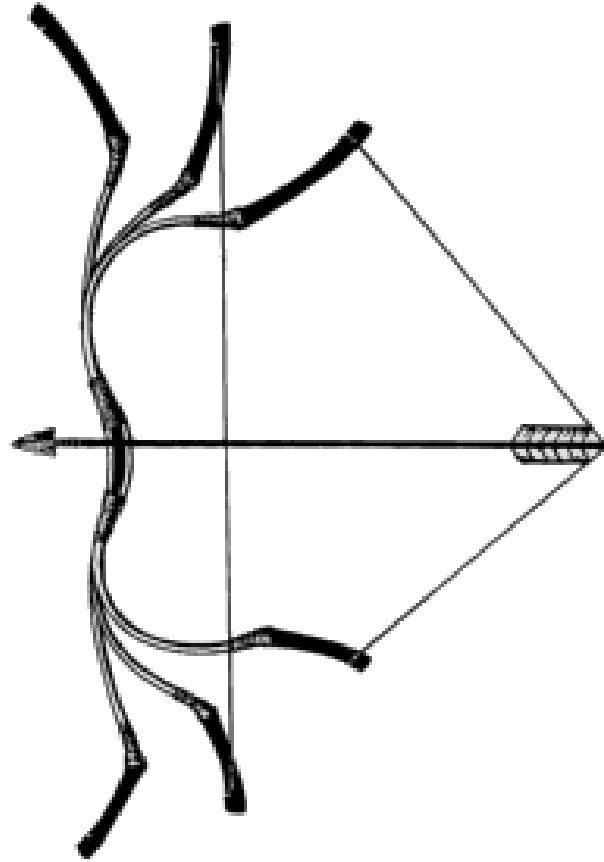




# Smolín

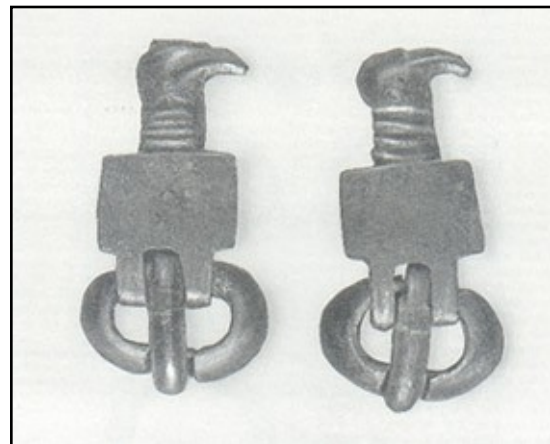
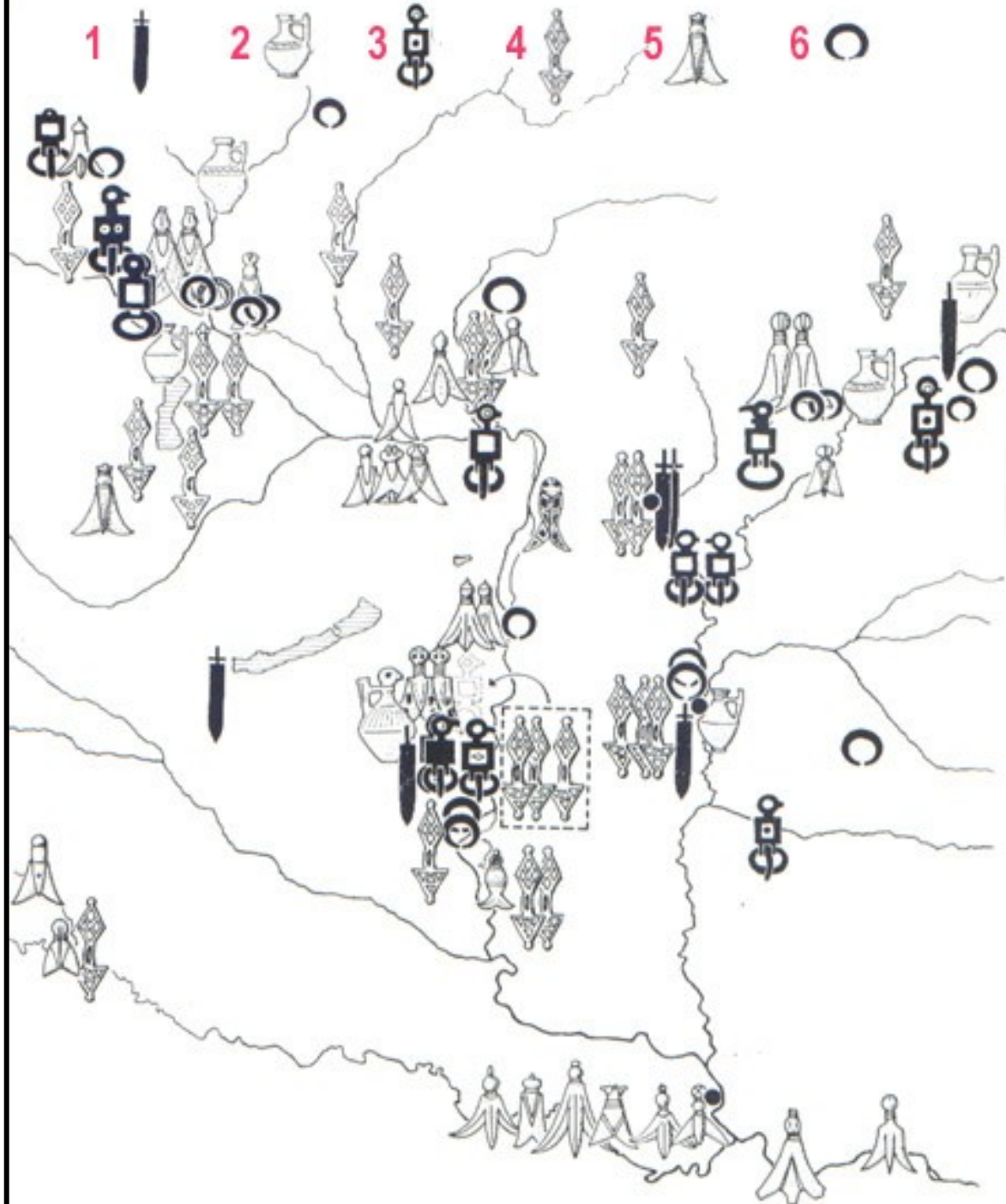
Horizont Smolín

# Hunové



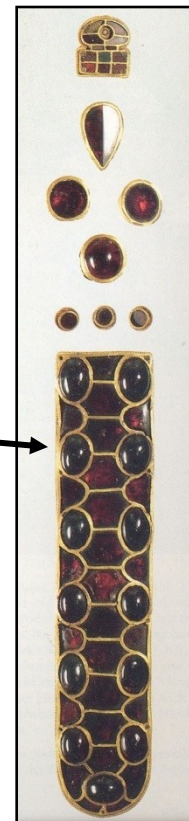
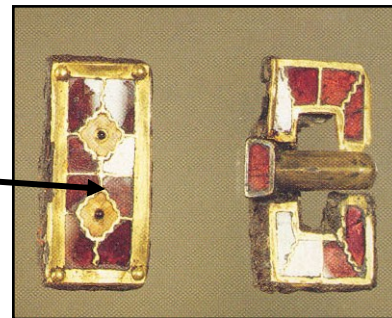
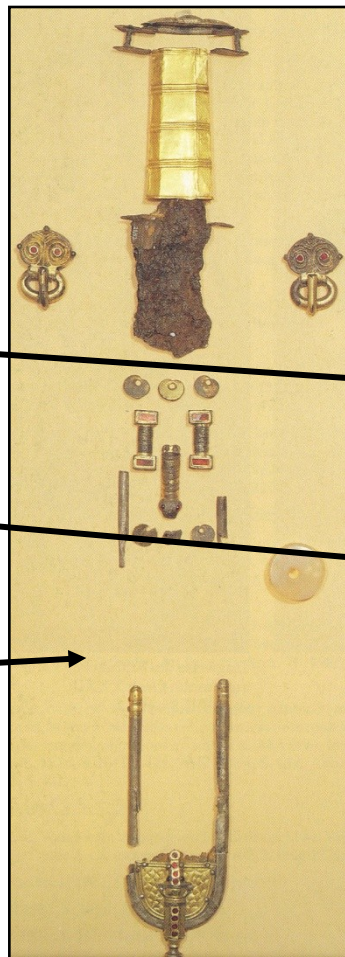
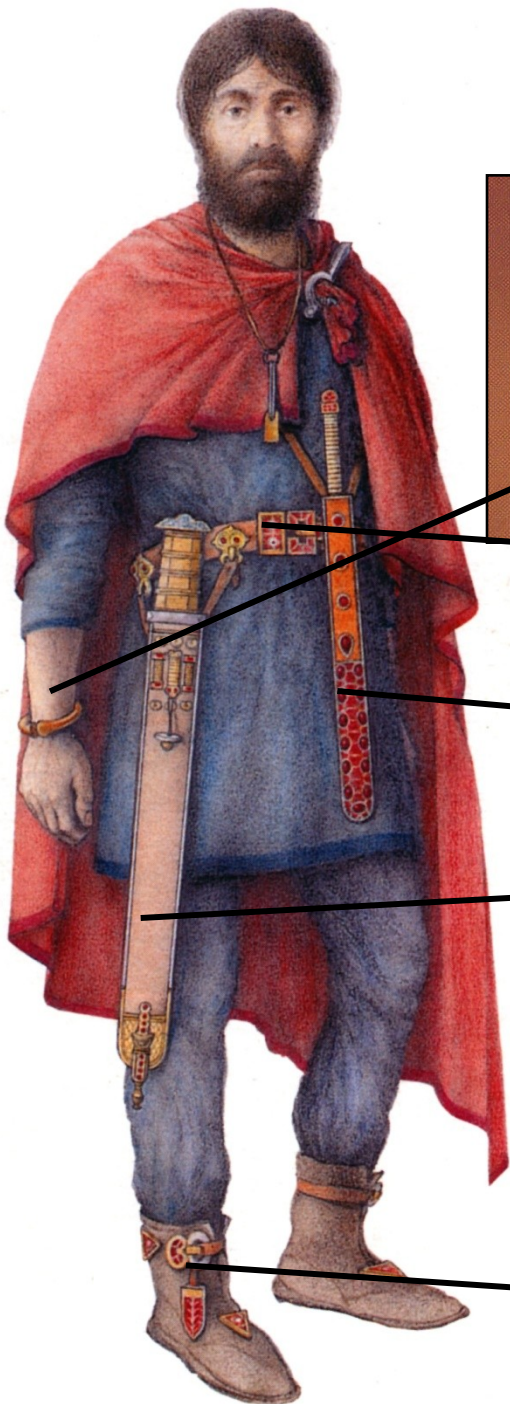
# Dějiny Hunů

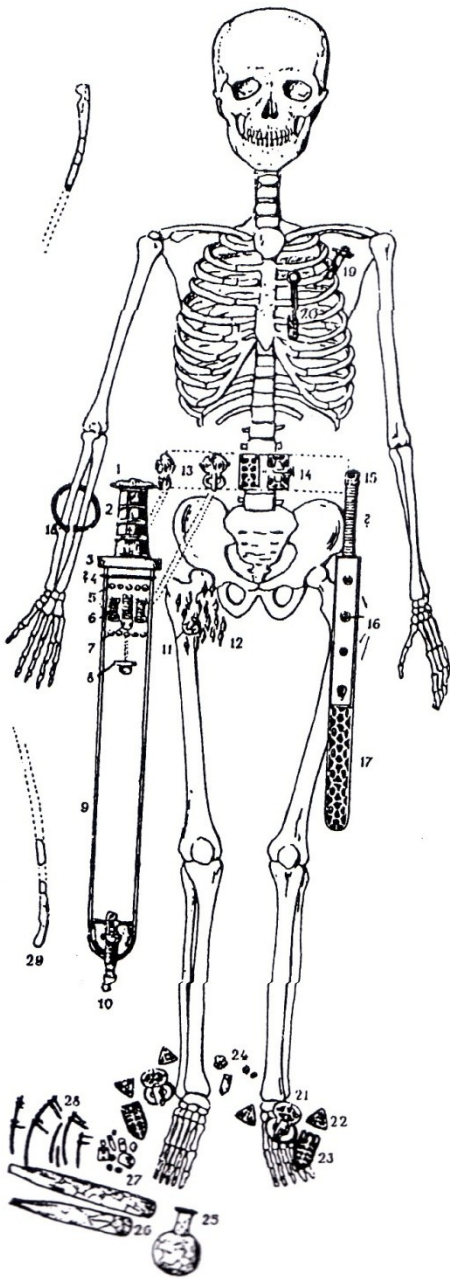
- Otázkou je jejich podíl na říši Žuan-žuan v 3.-4. st. n. l.
- 375 napadli říši Ostrogótů u Černého moře a vtrhli do Evropy
- K jejich kmenovému svazu se přidalo i mnoho jiných kmenů, hlavně Germáni (Ostrogóti, Gepidové, Alani, Rugiové,..)
- 434 sjednoceni pod nadvládou krále Attily, který vytváří kmenový svaz s centrem v Karpatské kotlině
- 451 Attila poražen Římany a jejich spojenci vedenými vojevůdcem Aetiem (Katalaunská pole)
- 453 Attila otráven na své svatbě
- 454 Attilovi synové poraženi germánskými kmeny (bitva na Nedau) a Hunové se stahují na východ



# Blučina

- složka:
  - domácí
  - nomádská
  - římská





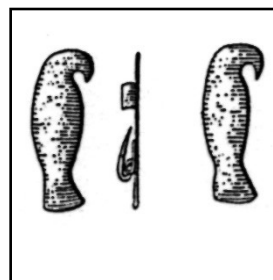
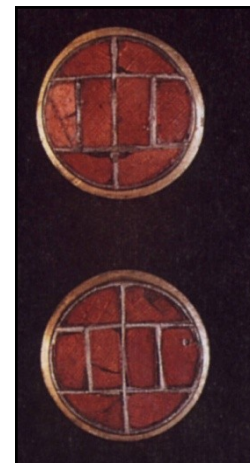
- orientace V-Z
- muž 35-40 let
- výbava
  - zbraně (spatha, sax, 15 železných hrotů šípů, kostěné obložení reflexního luku)
  - kování jezdeckého bičíku, kování sedla
  - náramek (zlatý)
  - stříbrná samostřílová spona s cibulovitými knoflíky
  - kostěný hřeben
  - 3 skleněné nádoby
- datace: 450 – 480
- etnicita: snad Herul





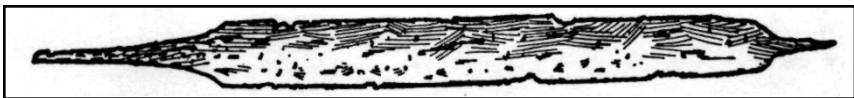
# LANGOBARDI

- polabští Germáni
- v první polovině 5.st posun podél toku Labe na J
- spony: 3 časové horizonty
- kostrová pohřebiště (Šaratice, Šakvice)

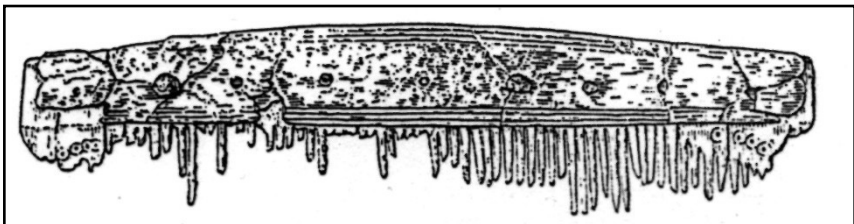


# Dějiny Langobardů

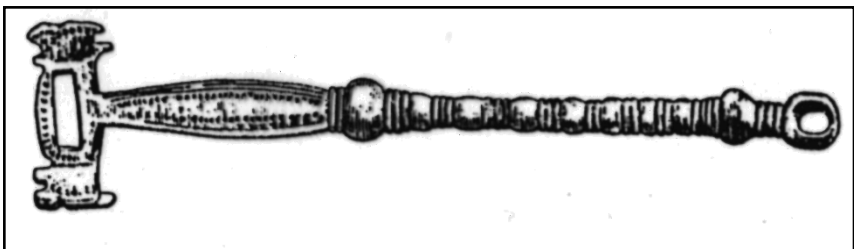
- v 2. polovině 5. století táhnou z dolního Polabí k jihu, procházejí Čechami k Dunaji
- 488 doloženi u Dunaje v Rugilandu (Waldwiertel) pod panstvím Herulů, vládl jim král Klačo
- Král Tato porazil 508 Heruly a založil říši Langobardů ve středním Podunají
- Král Wacho říši rozšiřoval, snad pohřben na Žuráni
- Král Alduin přesunul Langobardy do Karpatské kotliny (zisk Pannonie 546), kde bojoval s Gepidy
- Král Alboin pozval na pomoc Avary, s jejichž pomocí sice Gepidy porazil, ale 568 odcházejí Langobardi do Itálie



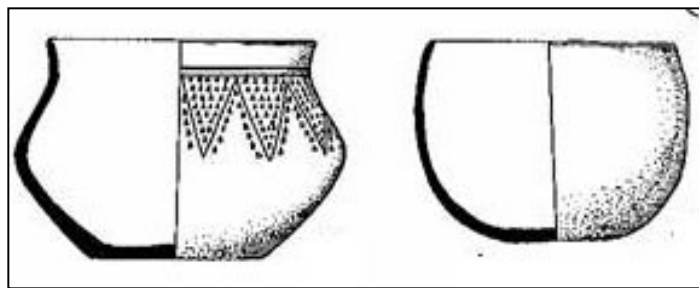
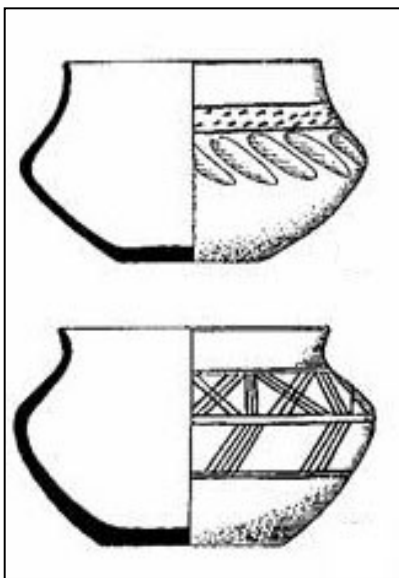
**tkací mečik**



**hřeben**

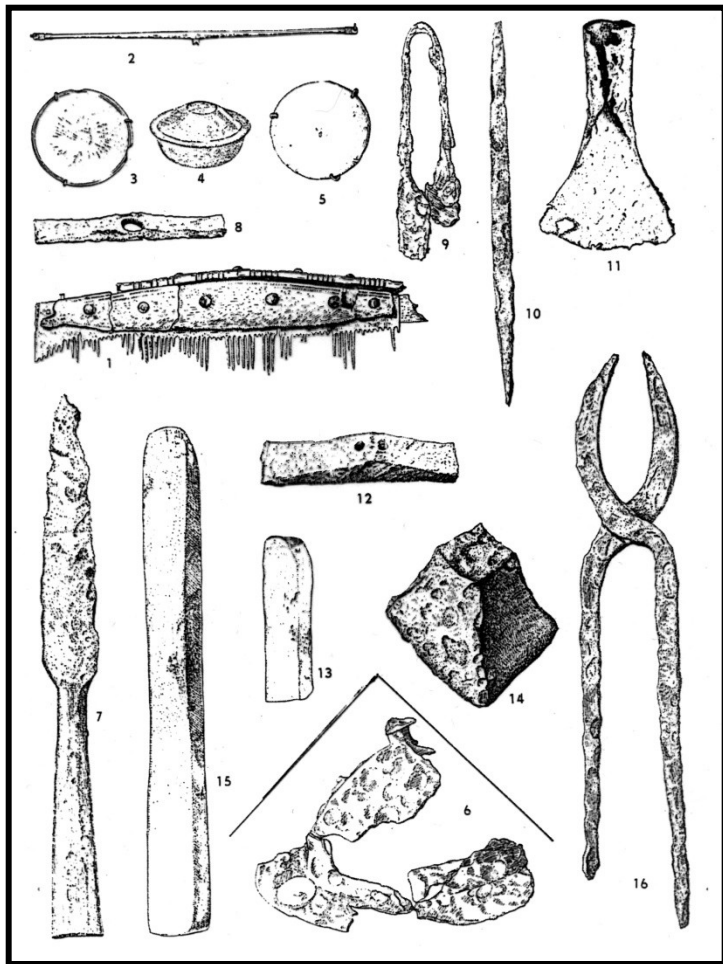


**klíč**



## **Ženské hroby**

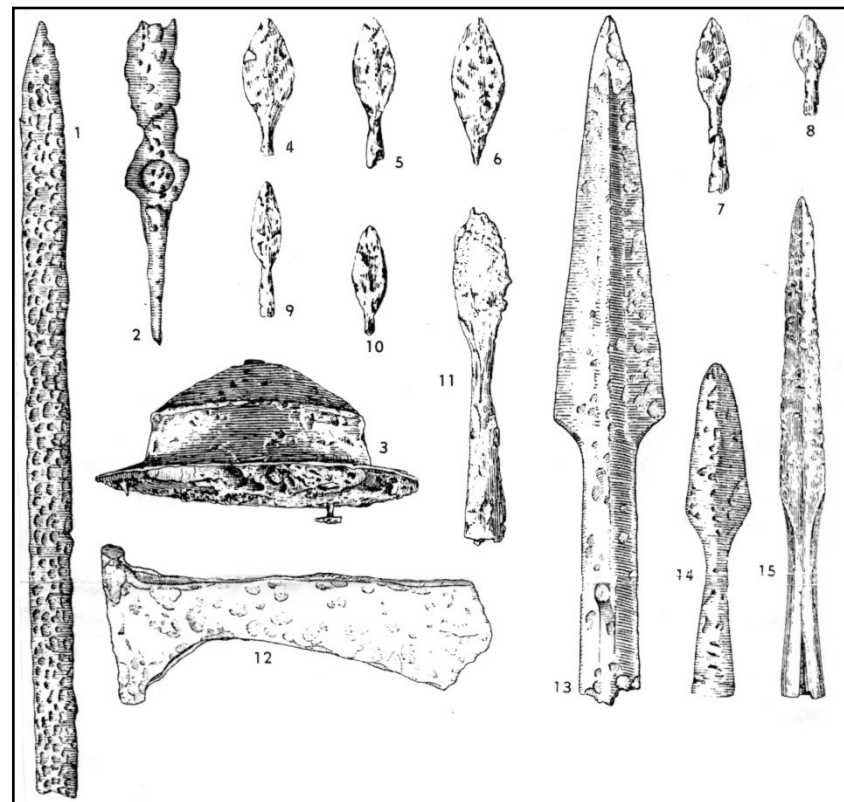
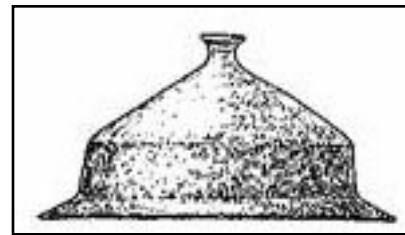




**BRNO - KOTLÁŘSKÁ**

**Mužské hroby**

**MILITÁRIA**



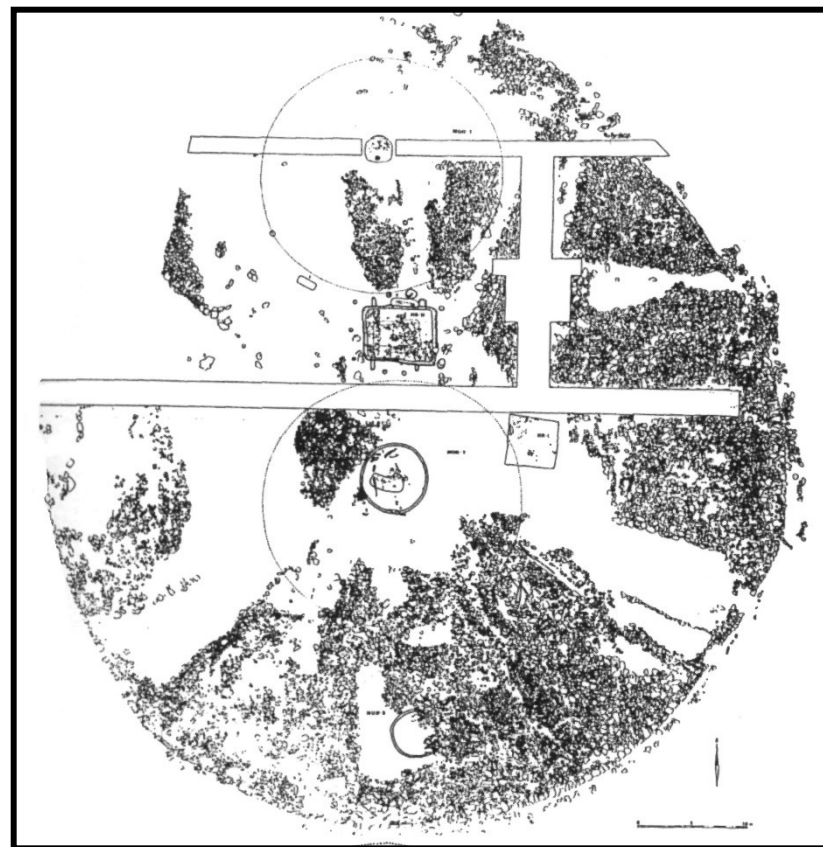
# Mohyla Žuráň



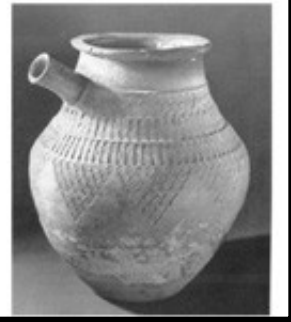
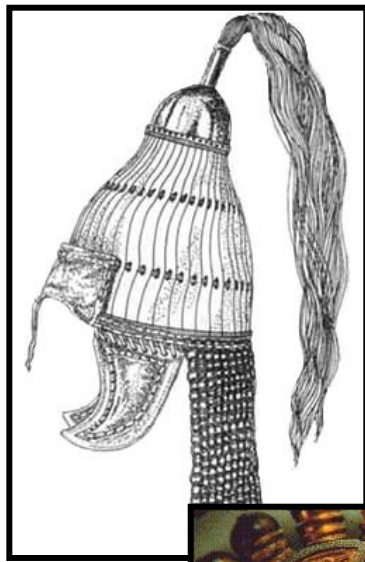
**pyxida**



**pletencem zdobený trám z  
konstrukce pohřební komory**



**půdorys  
mohyly**



# Populárně naučná videa:

<https://www.youtube.com/watch?v=M3DgbaYzWy0>

<http://muzeum3000.nm.cz/video/video-knizeci-hrob-z-repova>

<https://www.youtube.com/watch?v=cyreB8H9O4g>

<https://www.youtube.com/watch?v=XeLWoaAcWYU> -

<http://www.ceskatelevize.cz/ivysilani/10123499335-zahady-toma-wizarda/313292320070036-kral-marobud/>

<http://dokumenty.tv/germani-2-bitva-v-teutoburskem-lese-dokument/>

<http://prehovac.rozhlas.cz/audio/342643>

<http://hledani.rozhlas.cz/iRadio/?query=doba+%C5%99%C3%ADmsk%C3%A1&reader=&stanice%5B%5D=Sever&porad%5B%5D=Planet%C3%A1rium>

<http://muzeum3000.nm.cz/video/archeologove-narodniho-muzea-zkoumaji-cennou-lokalitu>