

1 On vius?

1. Fixa't, ara, en les dades següents i contesta a les preguntes:

Jordi Sunyer Navarro
 Av. Catalunya, 35, 2n 3a
 43002 Tarragona
 Tel. 977 292 423
 jsunyer@llibres.cat

- a) Com es diu?
- b) A quin carrer viu?
- c) A quin número del carrer viu?
- d) A quin pis viu? I a quina porta?
- e) Quin és el districte postal?
- f) A quina ciutat viu?
- g) Té telèfon? Quin és el seu telèfon?
- h) Té adreça electrònica? Quina és?

CARRER	PIS	PORTA
carrer (c.)	baixos (bxs.)	primera (1a)
plaça (pl.)	entresòl (entl.)	segona (2a)
avinguda (av.)	principal (pral.)	tercera (3a)
rambla (rbla.)	primer (1r)	quarta (4a)
passeig (pg.)	segon (2n)	cinquena (5a)
ronda (rda.)	tercer (3r)	...
	quart (4t)	
	cinquè (5è)	
	...	
	àtic (àt.)	

4. Ara fes la llista de les adreces (postals i electròniques) d'alguns dels teus companys de classe. Després busca una parella i acaba de completar-la.



2 Com és la teva ciutat?

2. En grup. Coneixeu aquesta ciutat? Què en sabríeu dir?



Gratacel
Edifici
Taxi
Habitant
Barri
Aeroport
Parc
Platja
Cotxe
Port



lleig/lletja	maco/maca
perillós/perillosa	segur/segura
gran	petit/petita
car/cara	barat/barata
modern/moderna	antic/antiga
contaminat/contaminada	net/neta
sorollós/sorollosa	silenciós/silenciosa
turístic/turística	tranquil/tranquil·la

Algunes preguntes...

- **On és?**
- **Com és?**
- **Que hi ha platja?**
- **Què té?**
- **Quants habitants té?**
- **A quants quilòmetres està de (Brno)?**
- **És més lluny Barcelona o Tarragona?**

Una mica de vocabulari per parlar de les ciutats...

la ciutat	l'estadi	l'església
la capital	el pavelló esportiu	la catedral
el port	el camp de futbol	l'Ajuntament
el poble	la piscina municipal	el jutjat
el pont	el zoo	la comissaria (de policia)
el centre (de la ciutat)	el cinema	l'estació (de trens/d'autobusos)
el barri	el teatre	la parada d'autobús
el veïnat	el museu	l'estació de metro
el districte	la galeria d'art	l'hotel
el parc	la universitat	la residència

3. Relaciona les imatges amb les ciutats. Per parelles, fes preguntes sobre cada ciutat i respon a les preguntes que et faci el teu company o companya:



1. Istambul	2. Sydney
3. Praga	4. París
5. Casablanca	6. Montevideo

4. En parelles. Descriu com és la teva ciutat i fes preguntes al company o companya.

- Què t'agrada i què no t'agrada de la teva ciutat?
- És una ciutat segura? Per què?
- Quins llocs interessants hi ha?
- Què hi trobes a faltar?

5. En grup. A quina ciutat o ciutats del mapa corresponen aquestes informacions?

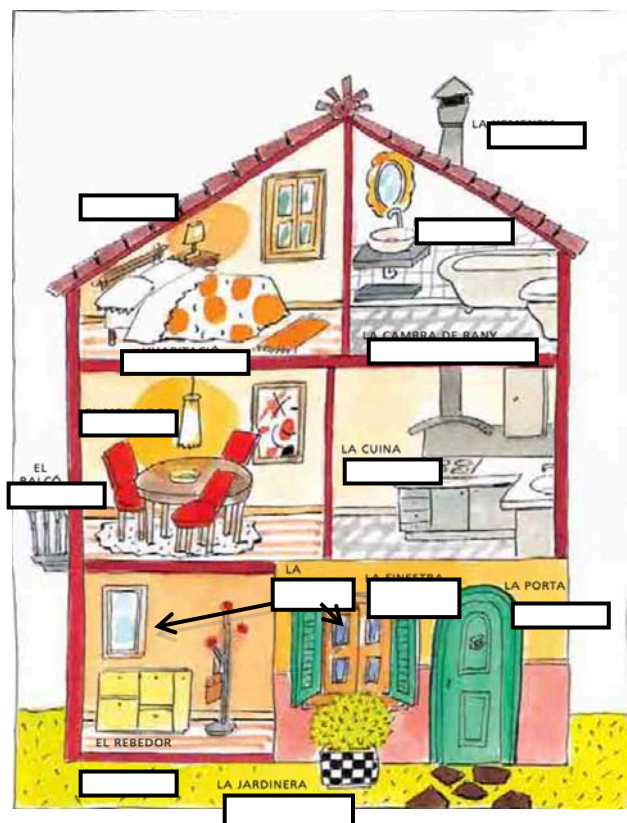
- No hi ha metro.
- És a la costa.
- És la ciutat que és més al nord.
- És la ciutat que és més al sud.
- És la ciutat que és més a l'oest.
- És la ciutat que és més a l'est.
- És al sud de Tarragona.
- És en una illa.
- Té menys de mig milió d'habitants.

- És la capital de les Illes Balears.
- Hi viuen molts anglesos i alemanys.
- Té platja.
- Té més d'un milió d'habitants.
- És molt tranquil·la.
- És molt sorollosa.
- És la ciutat que és més lluny dels Pirineus.
- És a prop d'Eivissa.

Vols dir?
Segur?

3 Com és casa teva?

6. Anota als rètols en blanc el nom de cadascun dels elements d'aquesta casa:



- el balcó
- el lavabo
- el menjador
- el rebedor
- l'habitació
- la cambra de bany
- la cuina
- la finestra
- la jardinera
- la persiana
- la porta
- la teulada
- la xemeneia

7. A quina part de la casa correspon cada paraula? Escriu el número al plànol.

1. L'ENTRADA (EL REBEDOR)
 2. EL CORREDOR (EL PASSADÍS)
 3. LA CUINA
 4. EL SAFAREIG
 5. LA GALERIA
 6. EL MENJADOR
 7. LA SALA D'ESTAR

8. EL DORMITORI (L'HABITACIÓ)
 9. L'ESTUDI
 10. EL LAVABO
 11. EL BANY
 12. LA TERRASSA
 13. EL BALCÓ

8. En parelles. Explica què hi ha al pis i a la casa de les activitats anteriors.

Què hi ha en aquest pis?

un bany – una habitació
 dos banys – dues habitacions

Quantes habitacions té / hi ha?

Això és el menjador i això és la cuina.

En aquest pis hi ha...

Aquest pis té..., però no té...

També...

A més (a més), ...

En parelles. I a casa teva, què hi ha? Dibuixa'n el plànol i explica-ho a la teva parella.

meva	meva
teva	teva
seva	seva
nostra	nostra
vostra	vostra
seva	seva

Doncs a casa meva hi ha...

9. I a casa teva, què hi ha? Explica-ho a la parella (si vols, dibuixa'n el plànol).

10. Llegeix les descripcions que trobaràs a les pàgines següents i digues a quin plànol correspon cada pis.

A

El meu pis no és ni gran ni petit, però per a nosaltres dos i el gos està bé. Fa 90m². Hi ha dues habitacions i l'estudi d'en Jordi. També hi ha una cuina petitona, un menjador bastant gran, un bany i un lavabo petit. Ja dic que el menjador és gran, però es veu molt ple perquè hi ha el meu ordinador, tots els meus llibres i tota la col·lecció de CD d'en Jordi. Quan entres al pis hi ha un passadís que fa una L a la dreta. Entrant a la dreta hi ha la cuina i a l'esquerra, un lavabo petit. Quan gires pel passadís, a la dreta, hi ha les dues habitacions: una per a nosaltres i una altra per als convidats i per a la planxa, i a l'esquerra, l'estudi d'en Jordi, amb la bateria i tot l'equip de música, i el menjador.

Al fons del passadís hi ha el bany. És una planta baixa i per això tenim un pati amb plantes i la caseta del gos.

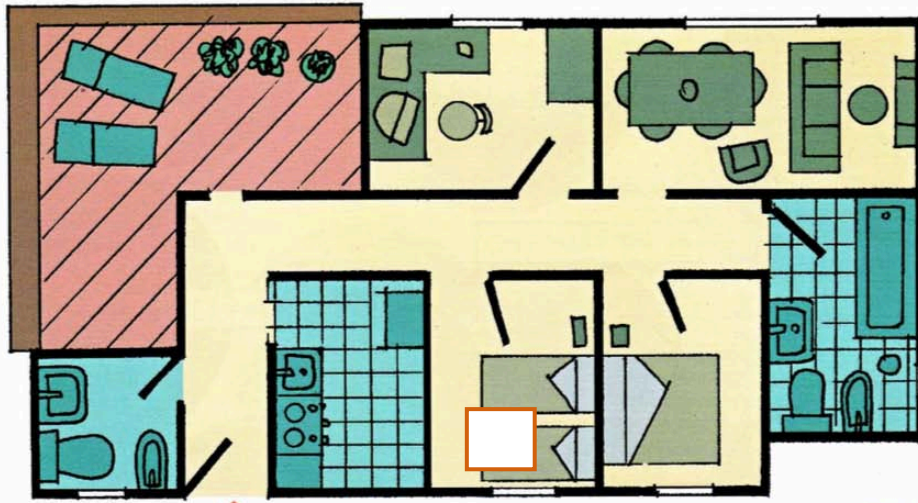
68 | 3

ALGUNS ADJECTIUS

petit/a
gran
espaiós/osa
agradable
còmode/a

assolellat/da
fosc/a
vell/a
cèntric
ben comunicat

modern/a
clar/a
als afores
aïllat
amb bona vista



B

l'altre bany
l'altra habitació

És un pis de mida mitjana: 80m². No és gran, però m'agrada molt. Quan entres pots anar a la dreta o a l'esquerra. El menjador és a la dreta i la cuina és davant de la porta d'entrada i està connectada amb el menjador. Les habitacions són a l'esquerra, al final d'un corredor curtet al voltant d'un distribuïdor. N'hi ha tres: una per a nosaltres, que és la del mig; una per al nen, a l'esquerra, i l'altra per a la nena, a la dreta. El bany gran és al costat de la cuina, davant de la porta d'entrada, una mica a l'esquerra. El bany petit és a dintre de la nostra habitació. Tenim un pati petit: s'hi surt pel menjador.

hi ha un bany
hi ha dos banys

Més vocabulari...

4
4

8 Escolta dues converses de persones que busquen pis i marca a quin anunci correspon el pis que s'hi descriu.

CONVERSA 1

col. = calefacció
a/c = aire condicionat
asc. = ascensor
m² = metres quadrats
hab. = habitacions

CONVERSA 2

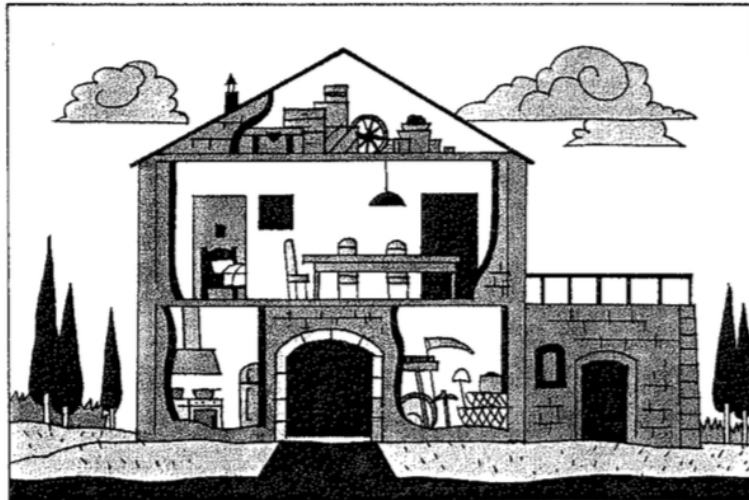
IMMOBILIÀRIES

11. Completa els textos amb les paraules dels requadres:

planta menjador lavabo edifici pisos bany cuina planta planta terrassa dormitoris

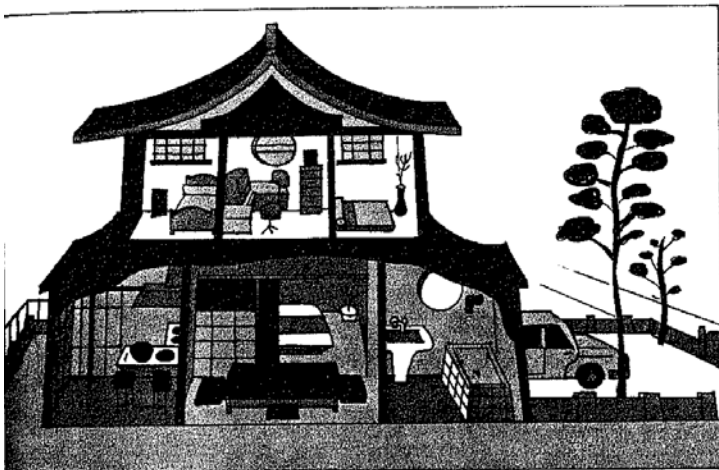
La masia tradicional catalana és un tipus d'habitatge de camp, situat normalment fora dels pobles, que s'adapta als diferents tipus de clima de la geografia catalana. Al sud de Catalunya la masia és més petita que al nord. Té influències de l'arquitectura romànica i de la italiana.

La masia està formada d'un _____ (1) principal, generalment de dos o tres _____ (2). Després hi ha petites edificacions al voltant adossades a la casa o separades, que es fan servir per a diverses coses relacionades amb la feina agrícola. A la _____ (3) baixa hi ha la _____ (4), que és l'espai



més important de l'edifici i és el lloc on la família menja els dies de cada dia. En aquest pis, també hi ha l'espai dedicat a les màquines del camp. A la primera _____ (5) hi ha els _____ (6) de tots els membres de la família i el _____ (7), que és un espai que només es fa servir per als àpats dels dies de festa i que dona a fora, normalment a una _____ (8) molt gran, on la família s'està als vespres a l'estiu. A l'última _____ (9) hi ha les golfes, que és un espai sota la teulada on es guarden els objectes vells de la família i els records. Algunes masies tradicionals no tenen _____ (10) fins a finals del segle XX: els grans es renten i es banyen a les habitacions, i els nens, a la cuina. Tampoc no tenen _____ (11): els seus habitants fan "les seves necessitats bàsiques" en una petita edificació, fora de la casa principal, que es diu comuna.

habitacions jardí planta menjador edifici estudi bany cuina planta plantes habitacions pàrquing



Una de les cases típiques del Japó és un _____ (1) de dues _____ (2) amb un _____ (3) petit, que normalment dóna al carrer. Hi ha un espai petit a l'entrada on la gent es treu les sabates.

A la _____ (4) baixa, hi ha la _____ (5), el lavabo, el _____ (6) i, a més a més, una o dues _____ (7). El _____ (8) té un estil diferent de l'europèu. Normalment està format per diferents espais: a l'entrada hi ha un lloc amb la pica per rentar-se les mans i on

també posen la rentadora. Des d'aquest lloc es pot accedir al vàter per una porta i, per una altra porta, a un espai amb una dutxa o una banyera.

A la primera _____ (9) hi ha les altres _____ (10) i l' _____ (11) per treballar o estudiar. Algunes habitacions de la casa són d'estil japonès i les altres són d'estil occidental.

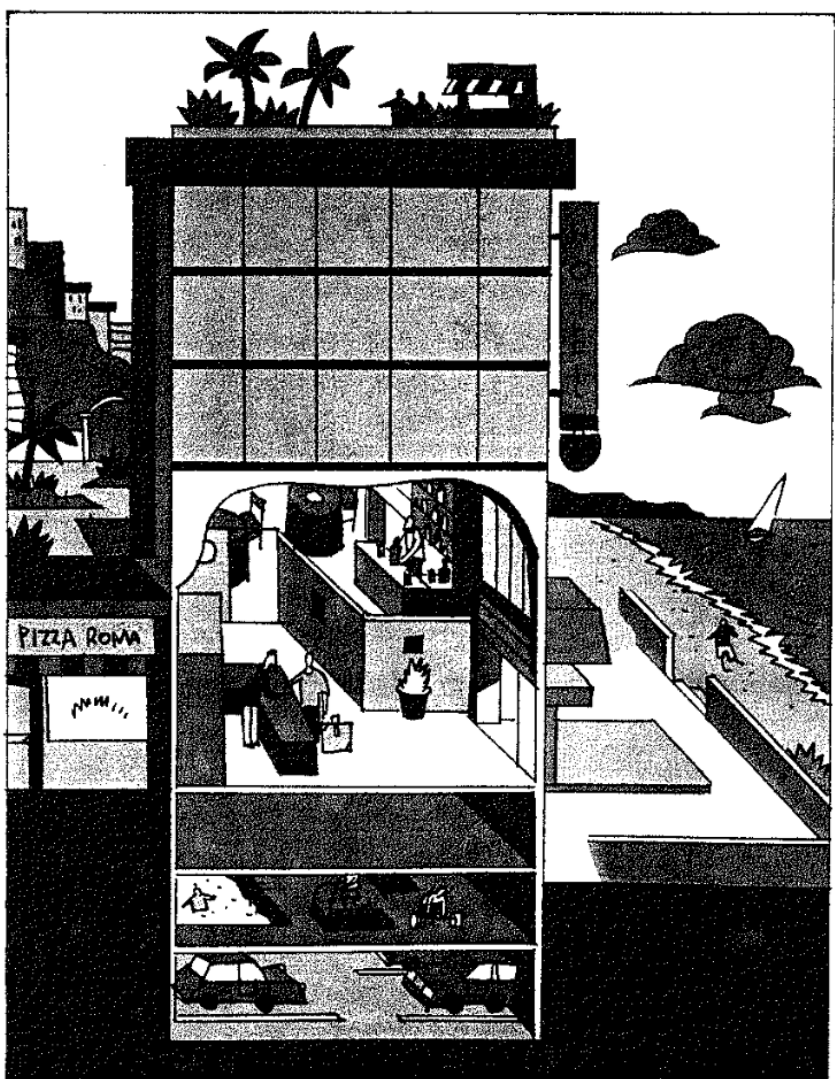
El _____ (12) també té un _____ (13) per a un parell de cotxes.

És un hotel de cinc estrelles. És a l'Avinguda del Mar, número 4. Està realment bé. _____ (1) hi ha la platja: és a primera línia de mar. A la planta baixa, _____ (2) a l'hotel, hi ha la recepció. Al _____ (3) del corredor hi ha el restaurant i al _____ (4) del restaurant hi ha el bar. Al _____ (5) de tot l'hotel hi ha jardins molt macos amb molta vegetació. Hi ha una piscina a _____ (6) de l'hotel i una altra a _____ (7), al jardí.

A _____ (8) de tot, al pis -3 (menys tres), hi ha un garatge. A _____ (9) del garatge, al pis -2 (menys dos) hi ha un gimnàs per fer esport.

A _____ (10) de tot, al pis 23è, hi ha una terrassa espectacular amb vistes a tota la ciutat i al mar. Al _____ (11) d'aquest hotel, al número 6 de la mateixa avinguda, hi ha un restaurant italià.

- baix
- costat
- dalt
- davant
- dins
- entrant
- fons
- fora
- sobre
- voltant



12. Col·loca les etiquetes als llocs que correspon.

- L'estudi: *l'ordinador, la prestatgeria, la paperera*
- L'habitació: *el calaix, el llit, la tauleta de nit, l'armari, el joc*
- El lavabo: *la banyera, el vàter, la tovallola, el mirall*
- La sala d'estar: *el televisor, la butaca, la cortina, l'aparell de música*
- El menjador: *la taula, la cadira, el radiador, el telèfon*
- La cuina: *la nevera, el forn, el rentaplats, els fogons*
- El rebedor: *el terra, el sostre, el penja-robes, el llum, la paret*



4 Tasca final: descriu un edifici!

Busca informació sobre un edifici destacat de Catalunya i fes-ne una descripció oral. Explica on està situat, com és la ciutat i com és l'edifici. Enregistra't (vídeo o àudio) i envia'l al correu electrònic del professor.