

MIASTO

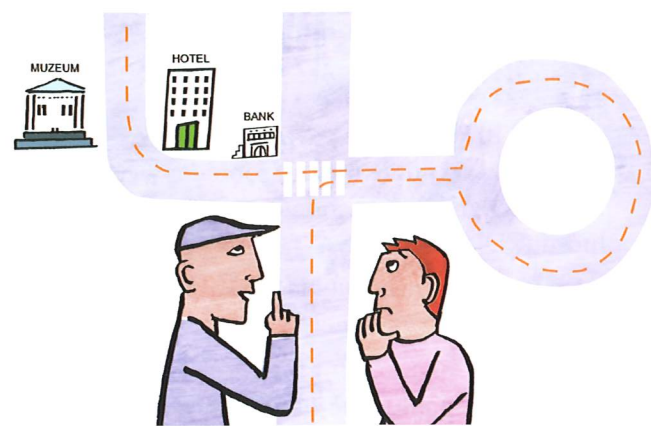
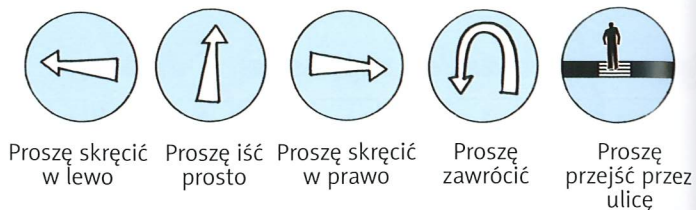
4a Jakie słowa oznaczające obiekty i instytucje w mieście Państwo znają? Proszę z kolegą / koleżanką wpisać je do tabeli.

| Zabytki | Instytucje kulturalne | Sklepy | Transport |
|-------------------------|-----------------------|--------------|--|
| Przykład: <i>pomnik</i> | <i>filharmonia</i> | <i>kiosk</i> | <i>dworzec autobusowy (PKS) i kolejowy (PKP)</i> |

PRZEPRASZAM, JAK DOJŚĆ DO...?

4b Proszę posłuchać dialogu, a następnie z kolegą / koleżanką przygotować podobny dialog.

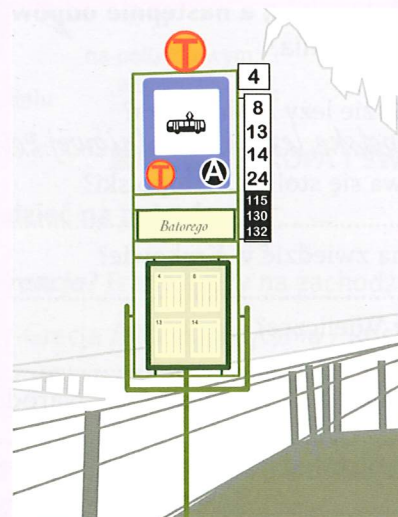
- Przepraszam, **gdzie jest Rynek?**
- Proszę?
- **Jak dojść do Rynku?**
- Przepraszam, nie rozumiem. Pan nie zna polskiego?
- Tylko trochę. Jestem turystą. Jestem Anglikiem.
- Ach, rozumiem. Pan jest turystą z Anglii.
- Tak, tak. I muszę jechać albo iść do Rynku. Rynek, rozumie pan?
- Tak, pan chce iść do Rynku.
- Tak!
- **Proszę iść prosto**, potem **skręcić w lewo**, potem w pierwszą ulicę **w prawo**.
- Przepraszam, proszę powtórzyć.
- Proszę iść prosto, potem skręcić w lewo, potem w pierwszą ulicę w prawo.
- Nie rozumiem.
- Nic nie szkodzi. Ja idę na Rynek. Mogę iść z panem.



Muzeum jest po lewej stronie. Hotel jest po prawej stronie. Bank jest na rogu.

4c Proszę posłuchać czterech dialogów, a następnie uzupełnić brakujące słowa.

- a) - Przepraszam, jak *dojść* do teatru „Bagatela”?
- Proszę iść ulicą Podwale, przejść przez ulicę i skręcić w Po lewej stronie jest teatr.
- Dziękuję.
- Nie ma za co.
- b) - Przepraszam, jak dojechać do PKP?
- Autobusem numer 130 lub 115, tramwajem nr 4, 8, 13. Musi pan wysiąść na trzecim
- Dziękuję.
- Proszę.



4d Jest Pan turystą / Pani turystką w Krakowie. Zwiedza Pan / Pani miasto. Proszę zadać koledze / koleżance poniższe pytania:

- a) Idzie Pan / Pani z ulicy Floriańskiej na ulicę Grodzką. Jakie zabytki może Pan / Pani zobaczyć po drodze?
- b) Jak dojść z Rynku do Collegium Maius?
- c) Jak dojść z Kazimierza na dworzec PKP?

4e Jest Pan / Pani z rodziną tylko jeden dzień w Krakowie. Co chce Pan / Pani zobaczyć? Proszę w punktach zaplanować program wycieczki.

-
-
-
-
-

Proszę przedstawić plan wycieczki na forum grupy.

4f Jest Pan / Pani na Rynku, pod kościołem Mariackim. Mówi Pan / Pani, jak dojść do obiektu X, ale nie podaje Pan / Pani jego nazwy. Osoby z grupy zgadują, do jakiego obiektu Pan / Pani idzie.

- c) - Przepraszam, gdzie jest Wawel?
- Na ulicy Grodzkiej i Stradom.
- A jak tam dojechać?
- To niedaleko, proszę iść do końca tej ulicy i potem w prawo.
- Dziękuję.



- d) - Przepraszam, gdzie jest Mariacki?
- Nie wiem. Nie jestem stąd.
- O, przepraszam.